

MM4

Manuel Marañón. Madrid



QUIENES SOMOS

MANUEL MARAÑÓN

LOCALIZACIÓN

MM4

PLANOS:

Sótanos

Planta Baja

Planta 1, 2, 3

Cubiertas

Bajo A, C

Vivienda Tipo A

1º, 2º, 3º

Vivienda Tipo B

1º, 2º, 3º

Vivienda Tipo C

1º, 2º, 3º



CALIDADES

CONTACTO



Zedant Soluciones Inmobiliarias somos un equipo de profesionales expertos en el sector inmobiliario, procedentes de **áreas de la construcción, diseño y nuevas tecnologías**.

Estamos especializados en **construir y promover** vivienda en toda la península Ibérica, tanto residencial como vacacional.

Nuestra singularidad está en la diferencia de nuestros proyectos:

Viviendas modernas de excelente localización, con espacios comunes abiertos y c todos los avances tecnológicos que la actualidad exige, en un entorno de seguridad y calidad de vida.

Nuestra profesionalidad, seriedad y compromiso con el cliente son los principios que caracterizan nuestra forma de trabajar, asesorando a las familias en todo el proceso que requieren cuando están confeccionando su hogar.

En Zedant Soluciones Inmobiliarias aplicamos toda nuestra experiencia y saber hacer en construir hogares modernos con visión de futuro, incorporando la tecnología más avanzada que exige este sector.

En Zedant Soluciones Inmobiliarias, controlamos todas las áreas de gestión de la acción inmobiliaria para conseguir resultados óptimos y adaptados a los requerimientos del cliente. Desarrollamos proyectos de construcción innovadores y acordes al entorno económico, social y medioambiental.



QUIENES SOMOS
MANUEL MARAÑÓN
LOCALIZACIÓN

MM4
PLANOS:
Sótanos
Planta Baja
Planta 1, 2, 3
Cubiertas
Bajo A, C
Vivienda Tipo A
1º, 2º, 3º
Vivienda Tipo B
1º, 2º, 3º
Vivienda Tipo C
1º, 2º, 3º

CALIDADES

CONTACTO



En **Zedant** nos apasiona la arquitectura, por eso apostamos por el diseño como seña de identidad. Creemos que la personalidad de los hogares y su dimensión artística son perfectamente compatibles con la habitabilidad y el confort.

Para conseguirlo, confiamos en **arquitectos de prestigio y nuevos profesionales** que aportan elementos distintivos. Necesitamos ir más allá de la concepción tradicional del mercado inmobiliario.

La sostenibilidad y la integración en el entorno son activos fundamentales en nuestras promociones.

Nuestro respeto por la coherencia de los edificios con el conjunto urbano nace del propósito de conservar su armonía, pero también de la determinación por contribuir al crecimiento del patrimonio arquitectónico.

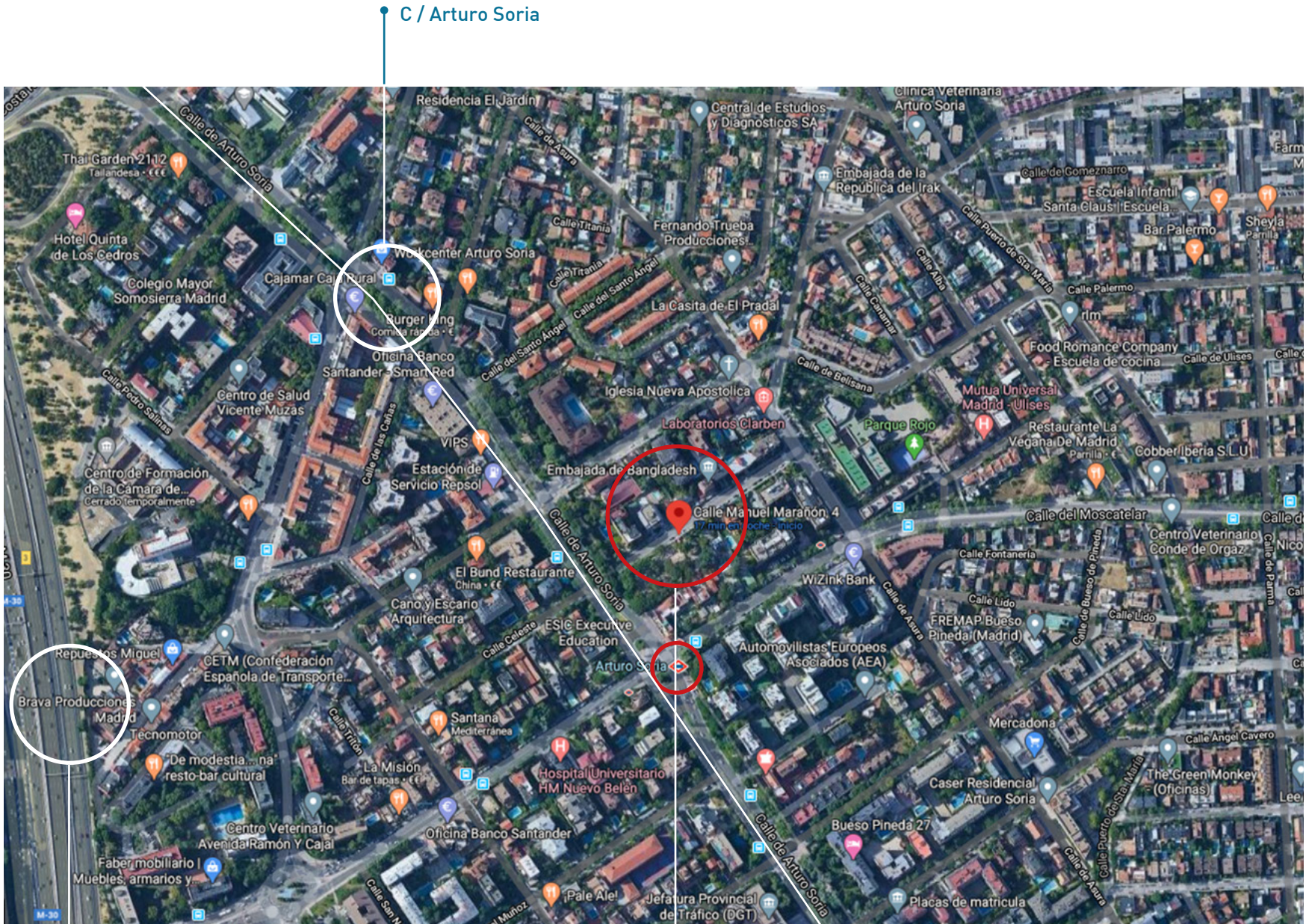


QUIENES SOMOS
MANUEL MARAÑÓN
LOCALIZACIÓN

MM4
PLANOS:
Sótanos
Planta Baja
Planta 1, 2, 3
Cubiertas
Bajo A, C
Vivienda Tipo A
1°, 2°, 3°
Vivienda Tipo B
1°, 2°, 3°
Vivienda Tipo C
1°, 2°, 3°

CALIDADES

CONTACTO



M30

C/ Manuel Marañón nº4



QUIENES SOMOS
MANUEL MARAÑÓN
LOCALIZACIÓN

MM4

PLANOS:

Sótanos

Planta Baja

Planta 1, 2, 3

Cubiertas

Bajo A, C

Vivienda Tipo A

1º, 2º, 3º

Vivienda Tipo B

1º, 2º, 3º

Vivienda Tipo C

1º, 2º, 3º

CALIDADES

CONTACTO



Exteriores



Exteriores



Gym



QUIENES SOMOS
MANUEL MARAÑÓN
LOCALIZACIÓN

MM4

PLANOS:

Sótanos

Planta Baja

Planta 1, 2, 3

Cubiertas

Bajo A, C

Vivienda Tipo A

1º, 2º, 3º

Vivienda Tipo B

1º, 2º, 3º

Vivienda Tipo C

1º, 2º, 3º

CALIDADES

CONTACTO



Salón



Cocina



Sala Gourmet



Baño



QUIENES SOMOS
MANUEL MARAÑÓN
LOCALIZACIÓN

MM4

PLANOS:

Sótanos

Planta Baja

Planta 1, 2, 3

Cubiertas

Bajo A, C

Vivienda Tipo A

1°, 2°, 3°

Vivienda Tipo B

1°, 2°, 3°

Vivienda Tipo C

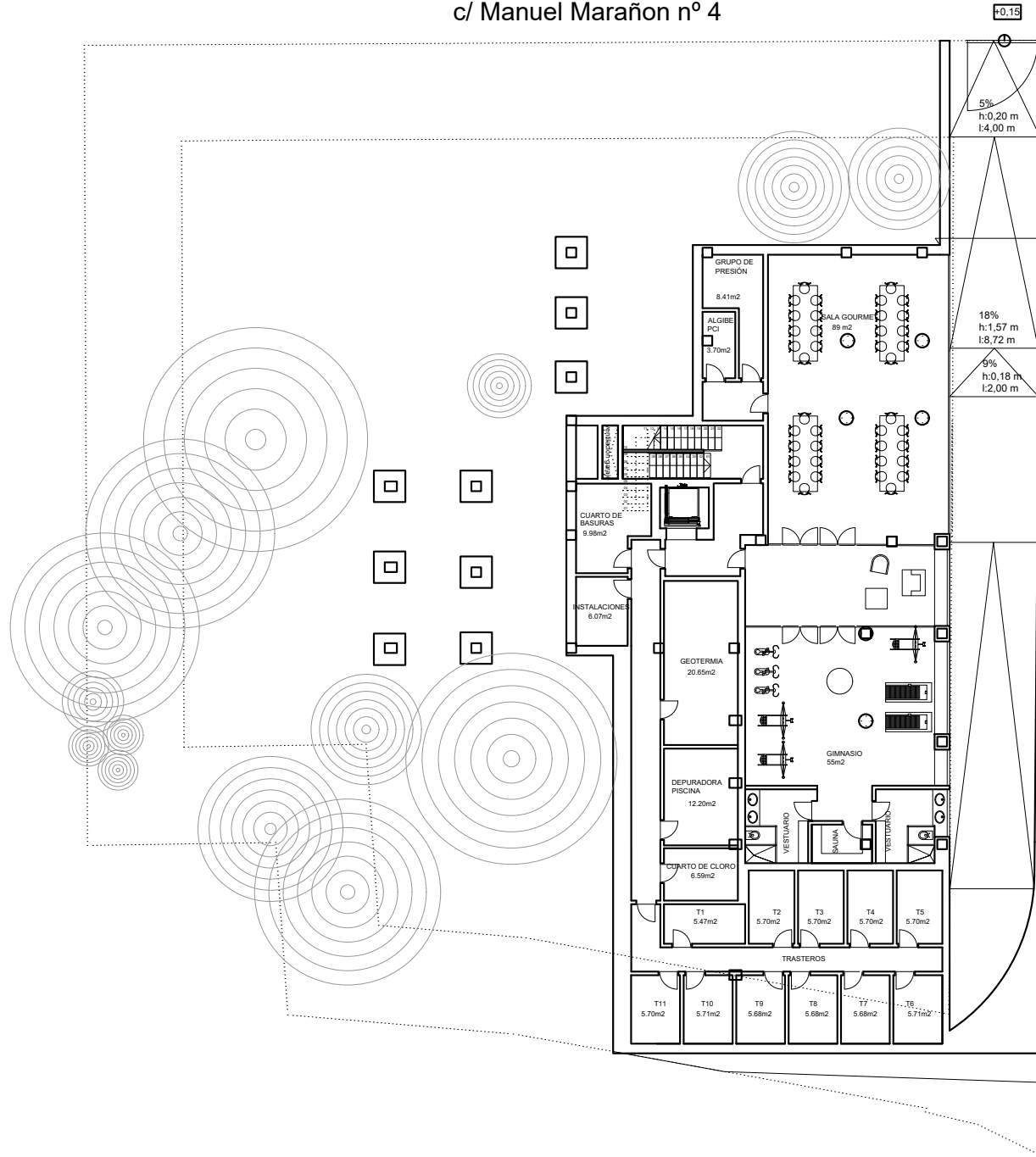
1°, 2°, 3°

CALIDADES

CONTACTO



c/ Manuel Marañón nº 4



QUIENES SOMOS
MANUEL MARAÑÓN
LOCALIZACIÓN

MM4

PLANOS:

Sótanos

Planta Baja

Planta 1, 2, 3

Cubiertas

Bajo A, C

Vivienda Tipo A

1°, 2°, 3°

Vivienda Tipo B

1°, 2°, 3°

Vivienda Tipo C

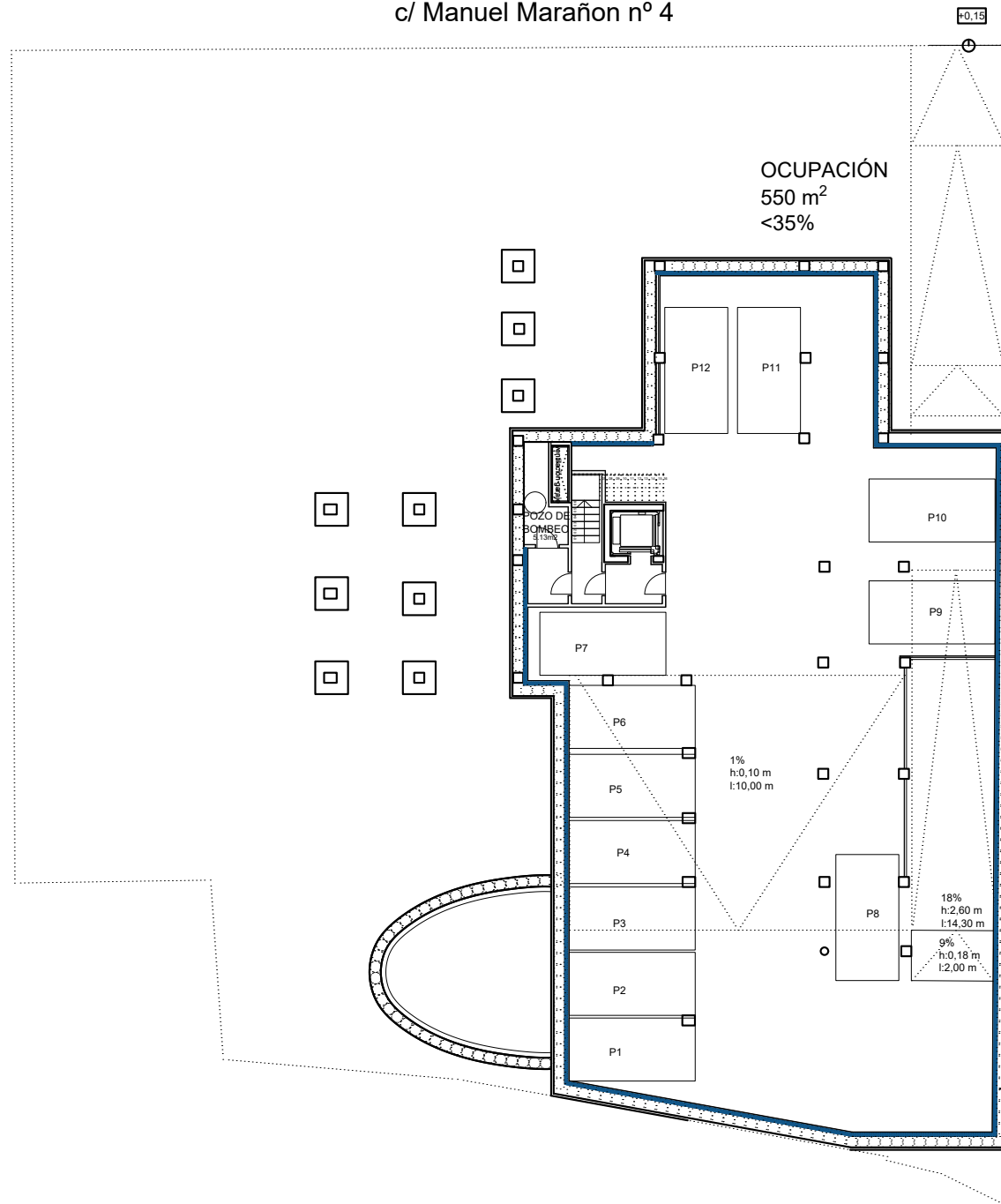
1°, 2°, 3°

CALIDADES

CONTACTO



c/ Manuel Marañón nº 4



QUIENES SOMOS
MANUEL MARAÑÓN
LOCALIZACIÓN

MM4

PLANOS:

Sótanos

Planta Baja

Planta 1, 2, 3

Cubiertas

Bajo A, C

Vivienda Tipo A

1°, 2°, 3°

Vivienda Tipo B

1°, 2°, 3°

Vivienda Tipo C

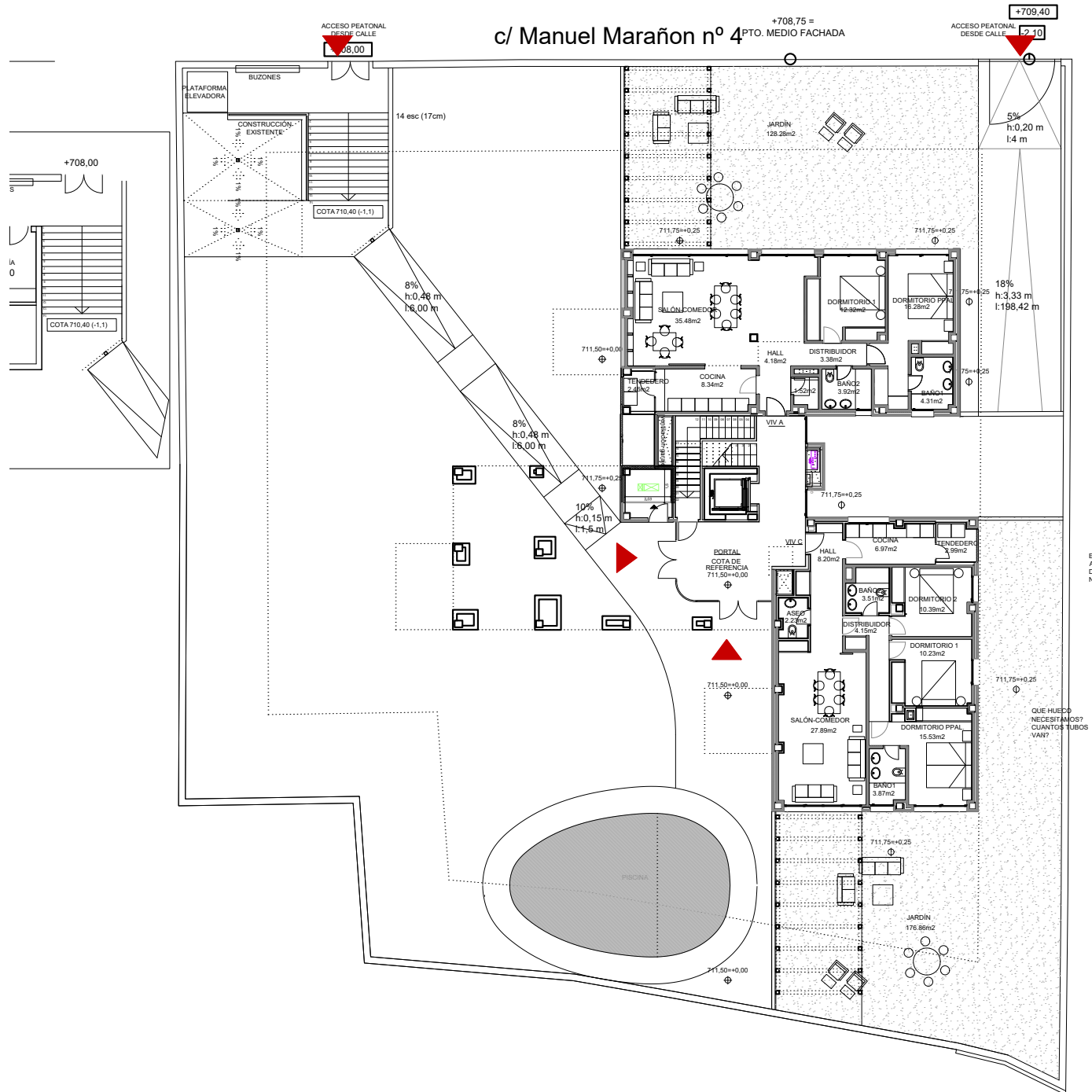
1°, 2°, 3°

CALIDADES

CONTACTO



c/ Manuel Marañón nº 4 PTO. MEDIO FACHADA



QUIENES SOMOS
MANUEL MARAÑÓN
LOCALIZACIÓN

MM4

PLANOS:

Sótanos

Planta Baja

Planta 1, 2, 3

Cubiertas

Bajo A, C

Vivienda Tipo A

1°, 2°, 3°

Vivienda Tipo B

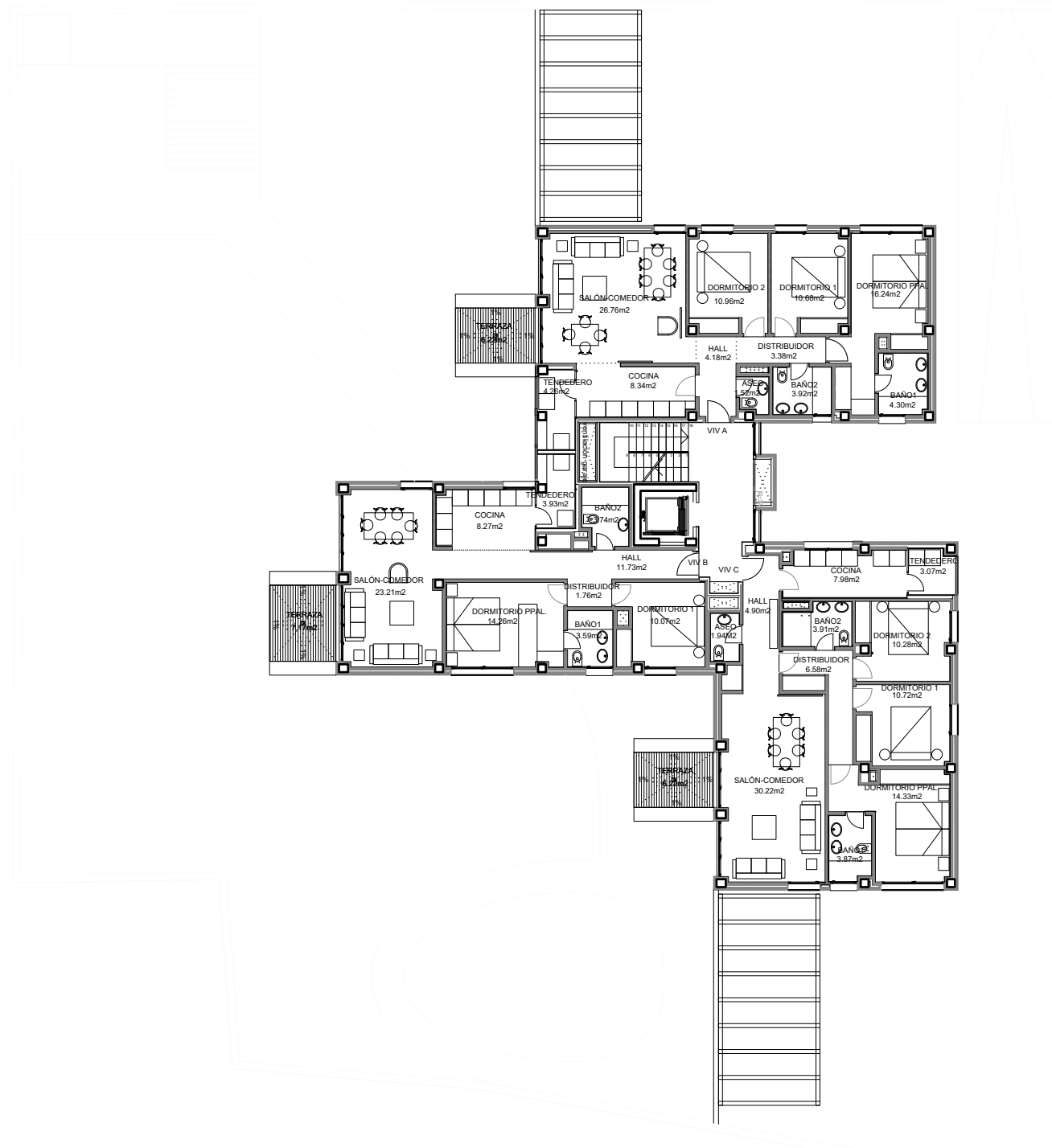
1°, 2°, 3°

Vivienda Tipo C

1°, 2°, 3°

CALIDADES

CONTACTO



QUIENES SOMOS
MANUEL MARAÑÓN
LOCALIZACIÓN

MM4

PLANOS:

Sótanos

Planta Baja

Planta 1, 2, 3

Cubiertas

Bajo A, C

Vivienda Tipo A

1°, 2°, 3°

Vivienda Tipo B

1°, 2°, 3°

Vivienda Tipo C

1°, 2°, 3°

CALIDADES

CONTACTO



QUIENES SOMOS
MANUEL MARAÑÓN
LOCALIZACIÓN

MM4
PLANOS:

Sótanos

Planta Baja

Planta 1, 2, 3

Cubiertas

Bajo A, C

Vivienda Tipo A

1°, 2°, 3°

Vivienda Tipo B

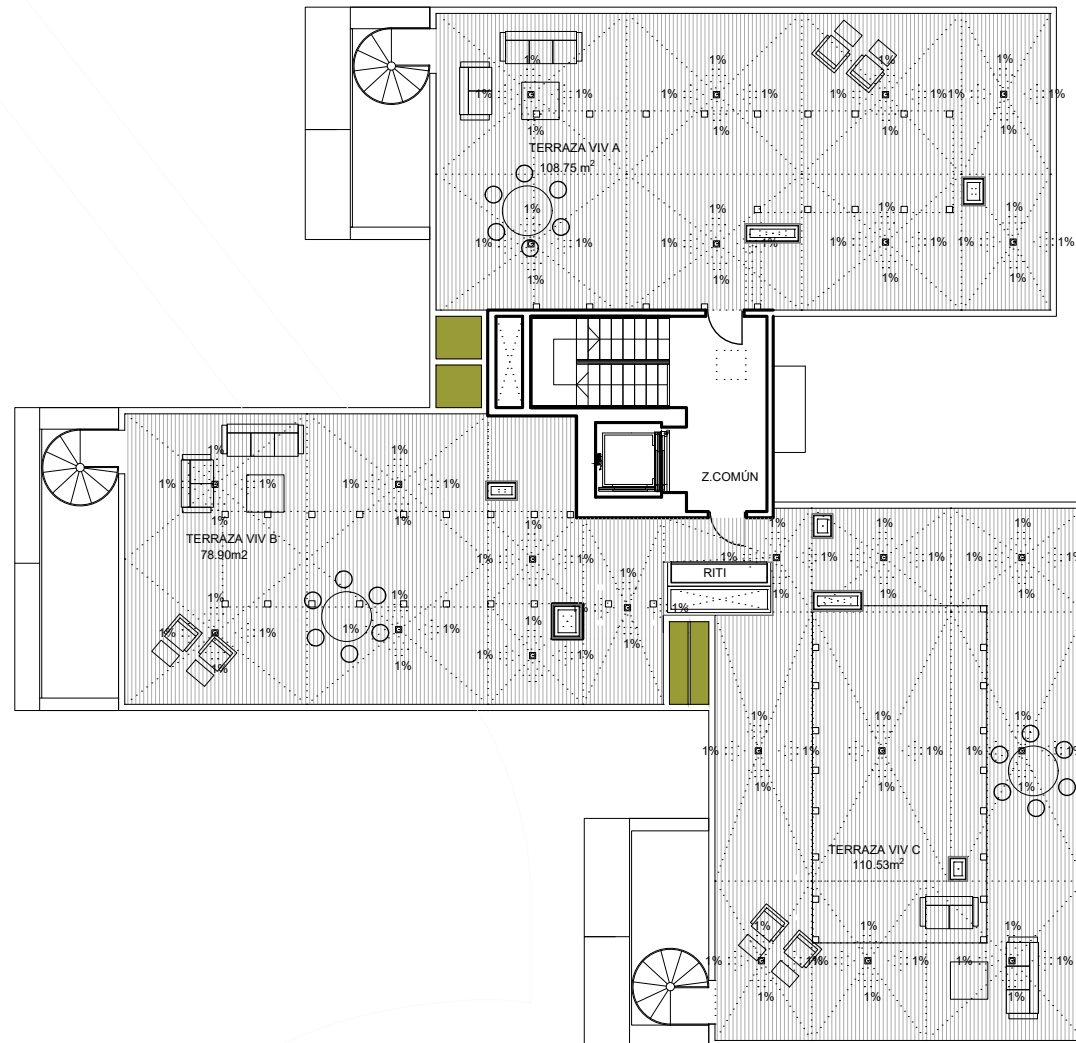
1°, 2°, 3°

Vivienda Tipo C

1°, 2°, 3°

CALIDADES

CONTACTO



QUIENES SOMOS
MANUEL MARAÑÓN
LOCALIZACIÓN

MM4

PLANOS:

Sótano

Planta Baja

Planta 1, 2, 3

Cubiertas

Bajo A, C

Vivienda Tipo A

1°, 2°, 3°

Vivienda Tipo B

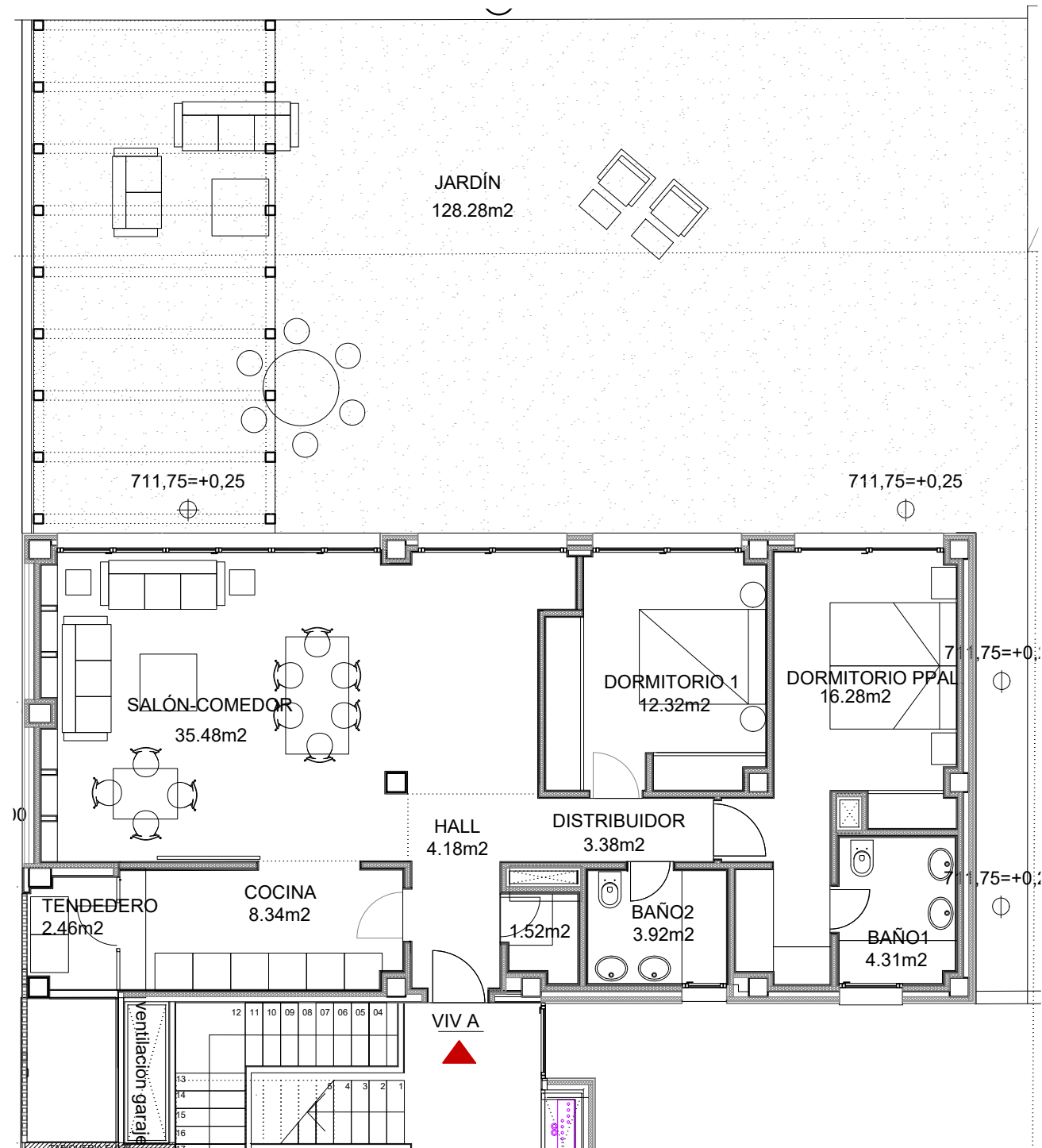
1°, 2°, 3°

Vivienda Tipo C

1°, 2°, 3°

CALIDADES

CONTACTO



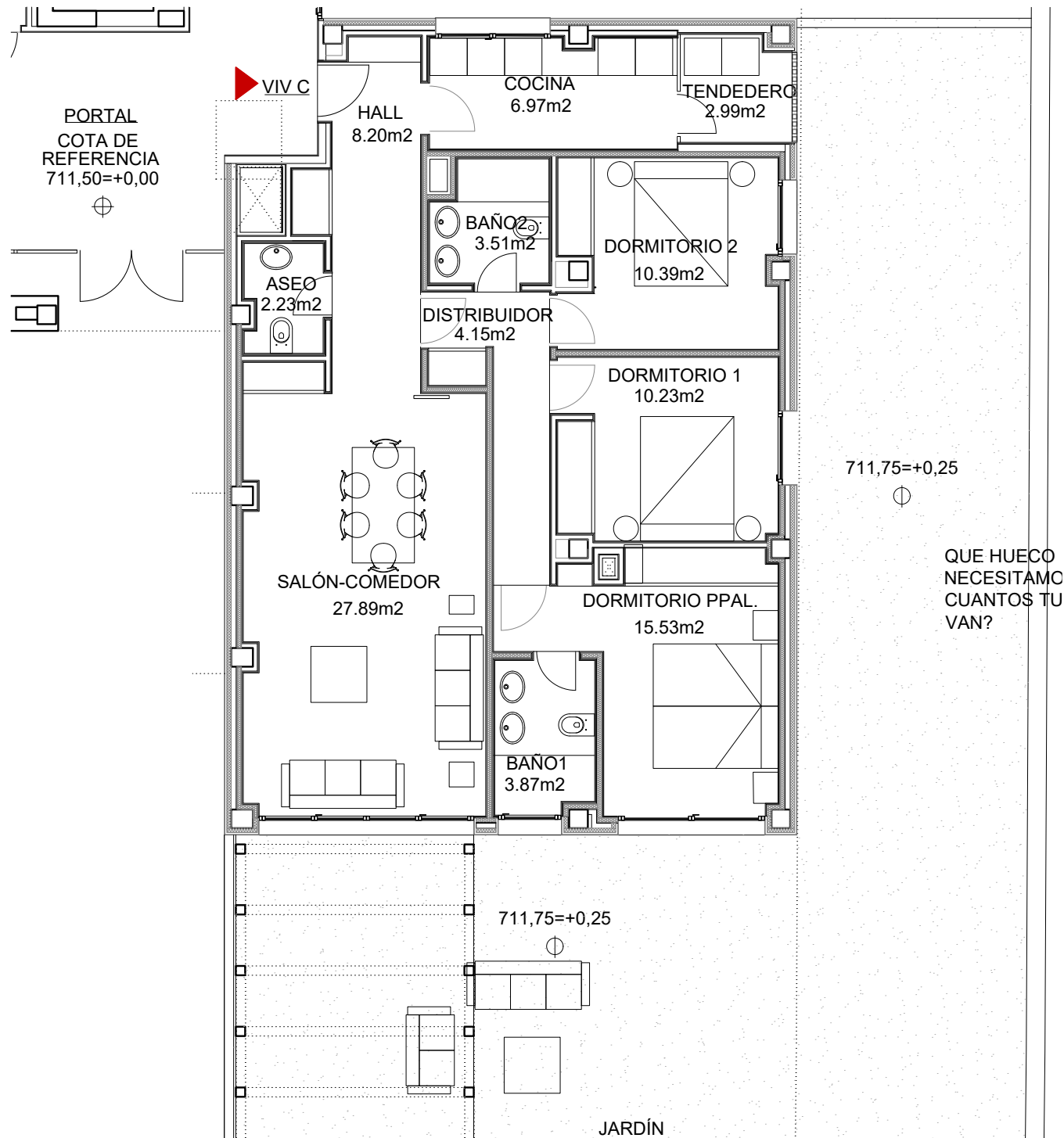
QUIENES SOMOS
MANUEL MARAÑÓN
LOCALIZACIÓN

MM4
PLANOS:

- Sótano
- Planta Baja
- Planta 1, 2, 3
- Cubiertas
- Bajo A, C**
- Vivienda Tipo A
1°, 2°, 3°
- Vivienda Tipo B
1°, 2°, 3°
- Vivienda Tipo C
1°, 2°, 3°

CALIDADES

CONTACTO



QUIENES SOMOS
MANUEL MARAÑÓN
LOCALIZACIÓN

MM4

PLANOS:

Sótanos

Planta Baja

Planta 1, 2, 3

Cubiertas

Bajo A, C

Vivienda Tipo A

1°, 2°, 3°

Vivienda Tipo B

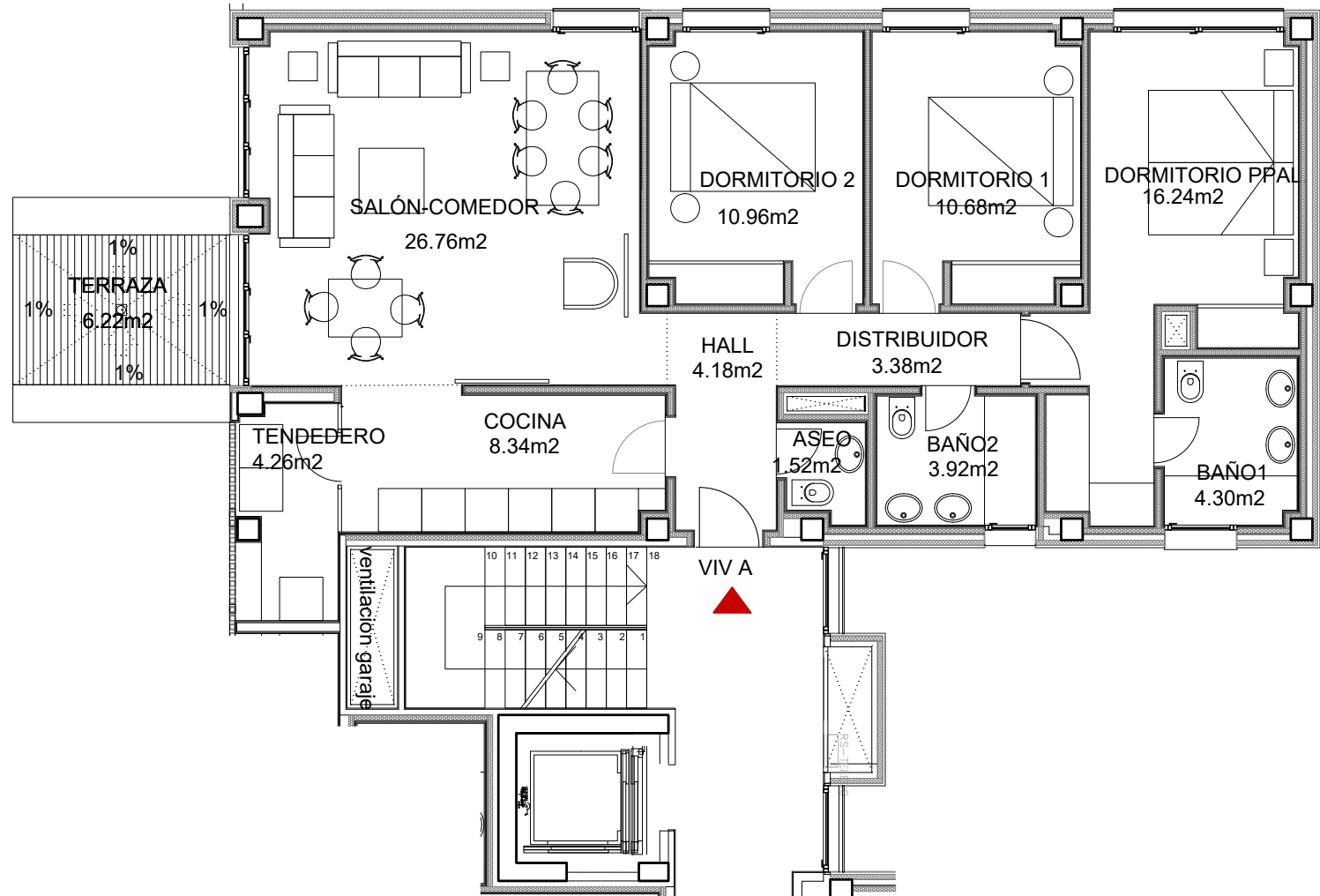
1°, 2°, 3°

Vivienda Tipo C

1°, 2°, 3°

CALIDADES

CONTACTO



QUIENES SOMOS
MANUEL MARAÑÓN
LOCALIZACIÓN

MM4

PLANOS:

Sótanos

Planta Baja

Planta 1, 2, 3

Cubiertas

Bajo A, C

Vivienda Tipo A

1°, 2°, 3°

Vivienda Tipo B

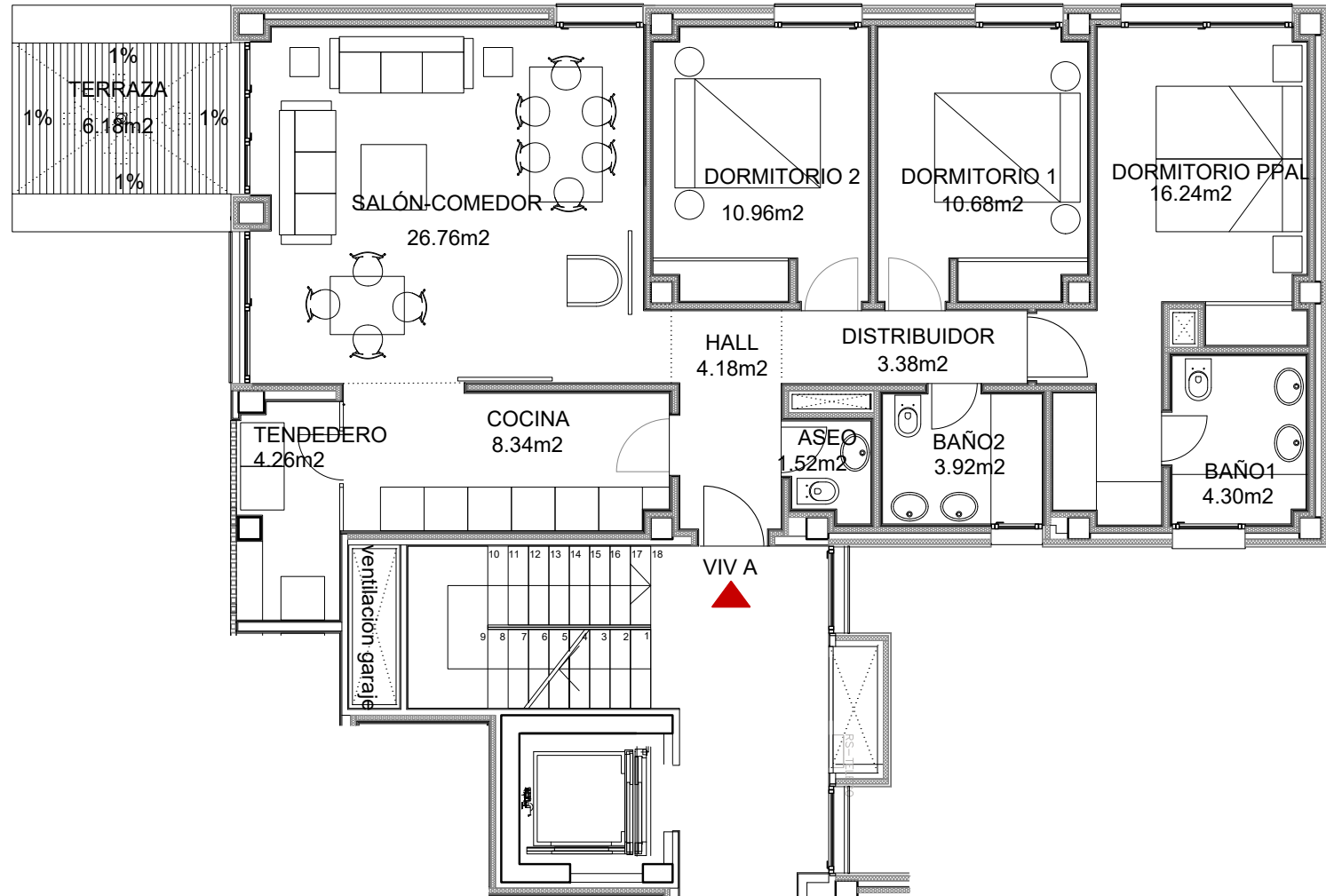
1°, 2°, 3°

Vivienda Tipo C

1°, 2°, 3°

CALIDADES

CONTACTO



QUIENES SOMOS
MANUEL MARAÑÓN
LOCALIZACIÓN

MM4

PLANOS:

Sótanos

Planta Baja

Planta 1, 2, 3

Cubiertas

Bajo A, C

Vivienda Tipo A

1°, 2°, 3°

Vivienda Tipo B

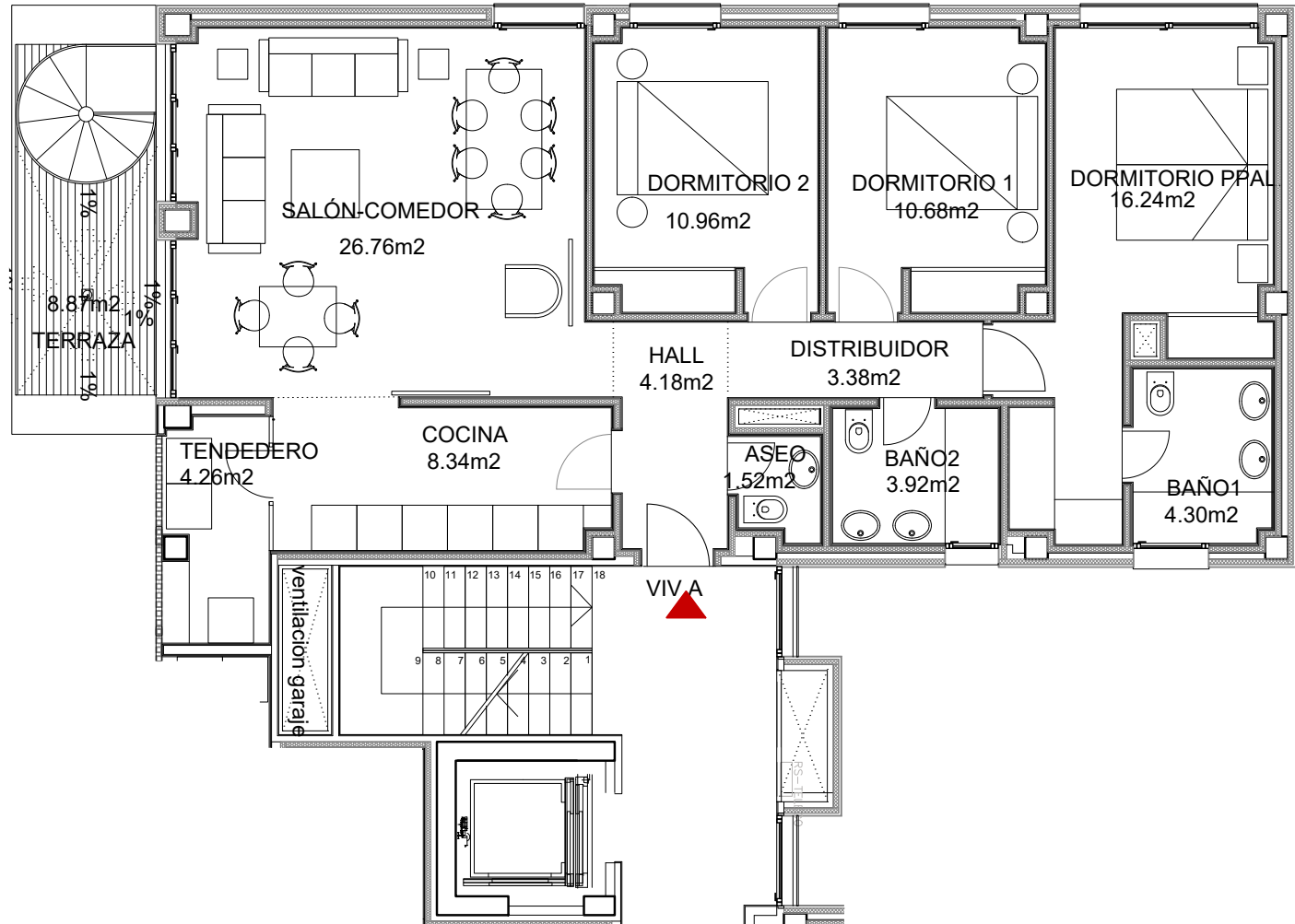
1°, 2°, 3°

Vivienda Tipo C

1°, 2°, 3°

CALIDADES

CONTACTO



QUIENES SOMOS
MANUEL MARAÑÓN
LOCALIZACIÓN

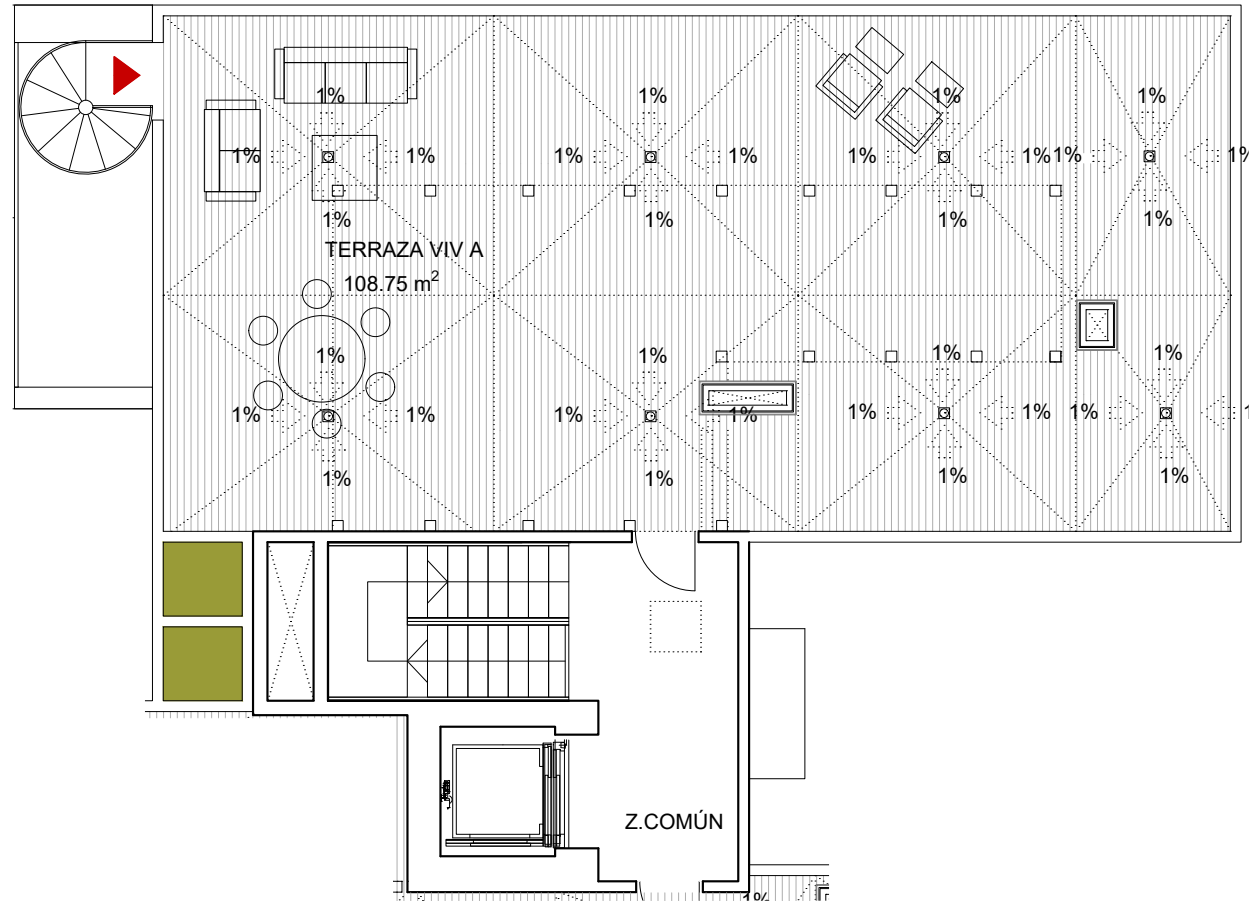
MM4

PLANOS:

- Sótanos
- Planta Baja
- Planta 1, 2, 3
- Cubiertas
- Bajo A, C
- Vivienda Tipo A**
1°, 2°, 3°
- Vivienda Tipo B
1°, 2°, 3°
- Vivienda Tipo C
1°, 2°, 3°

CALIDADES

CONTACTO



QUIENES SOMOS
MANUEL MARAÑÓN
LOCALIZACIÓN

MM4

PLANOS:

Sótanos

Planta Baja

Planta 1, 2, 3

Cubiertas

Bajo A, C

Vivienda Tipo A

1°, 2°, 3°

Vivienda Tipo B

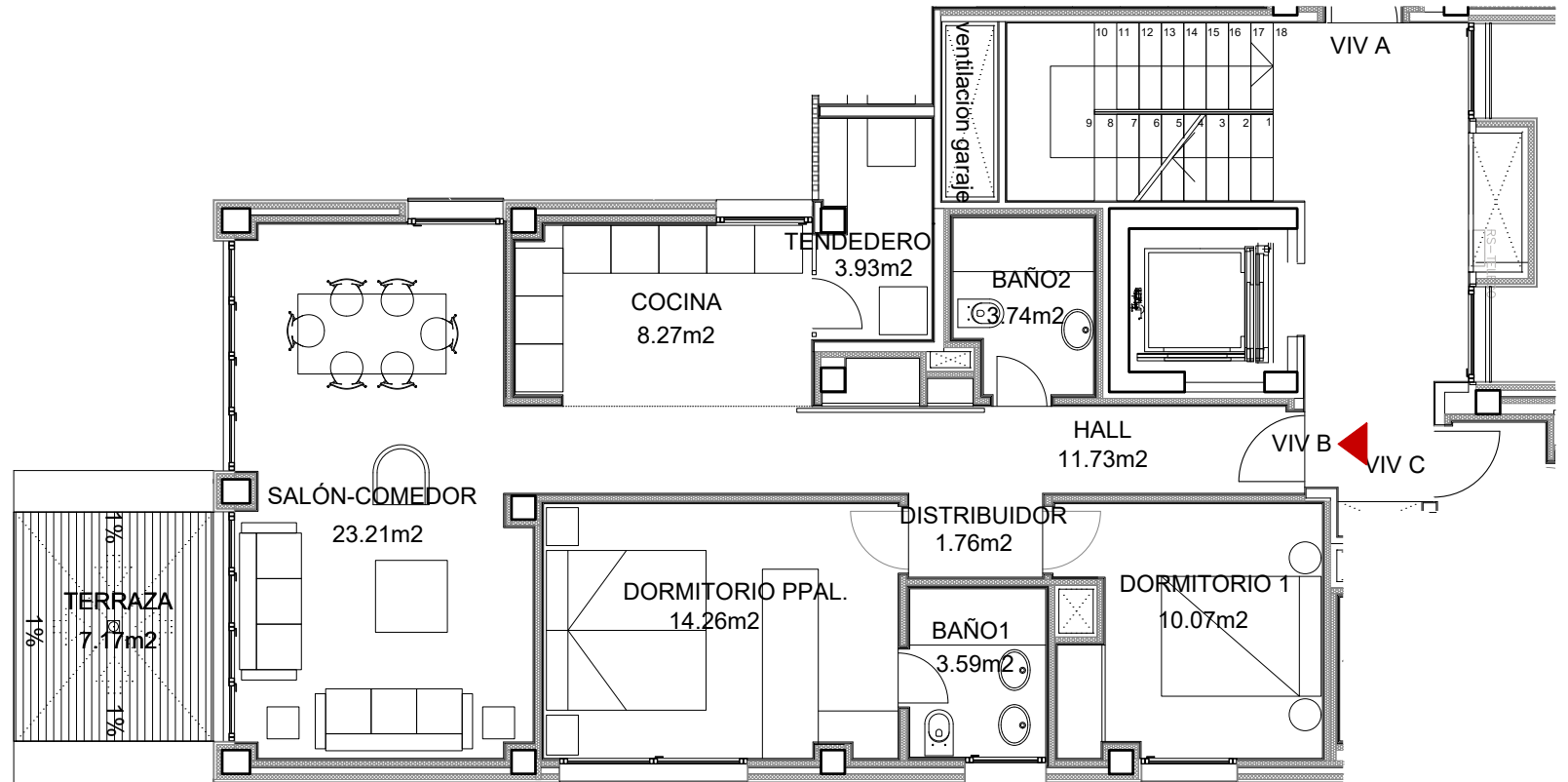
1°, 2°, 3°

Vivienda Tipo C

1°, 2°, 3°

CALIDADES

CONTACTO



QUIENES SOMOS
MANUEL MARAÑÓN
LOCALIZACIÓN

MM4

PLANOS:

Sótanos

Planta Baja

Planta 1, 2, 3

Cubiertas

Bajo A, C

Vivienda Tipo A

1°, 2°, 3°

Vivienda Tipo B

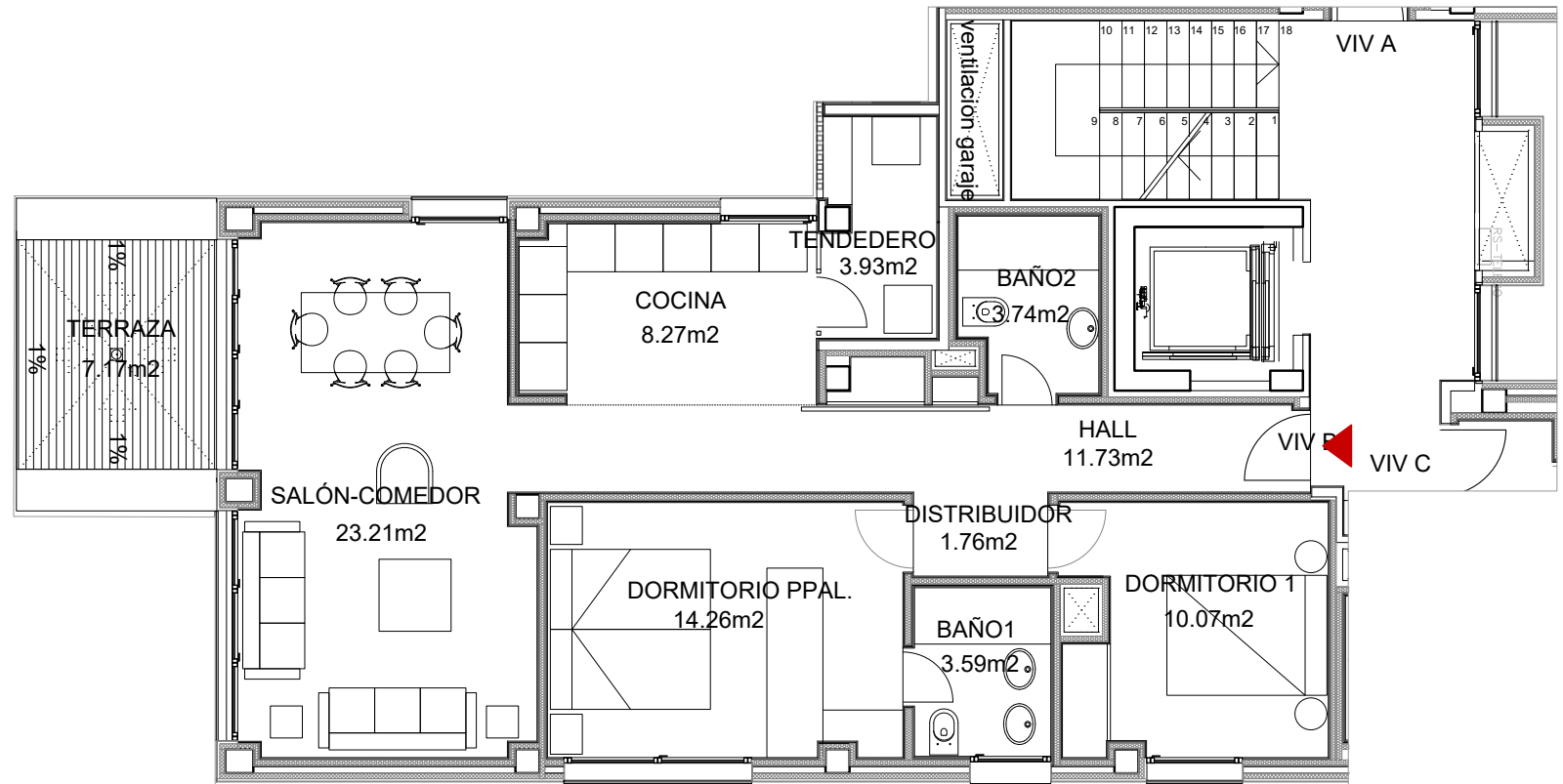
1°, 2°, 3°

Vivienda Tipo C

1°, 2°, 3°

CALIDADES

CONTACTO



QUIENES SOMOS
MANUEL MARAÑÓN
LOCALIZACIÓN

MM4

PLANOS:

Sótanos

Planta Baja

Planta 1, 2, 3

Cubiertas

Bajo A, C

Vivienda Tipo A

1°, 2°, 3°

Vivienda Tipo B

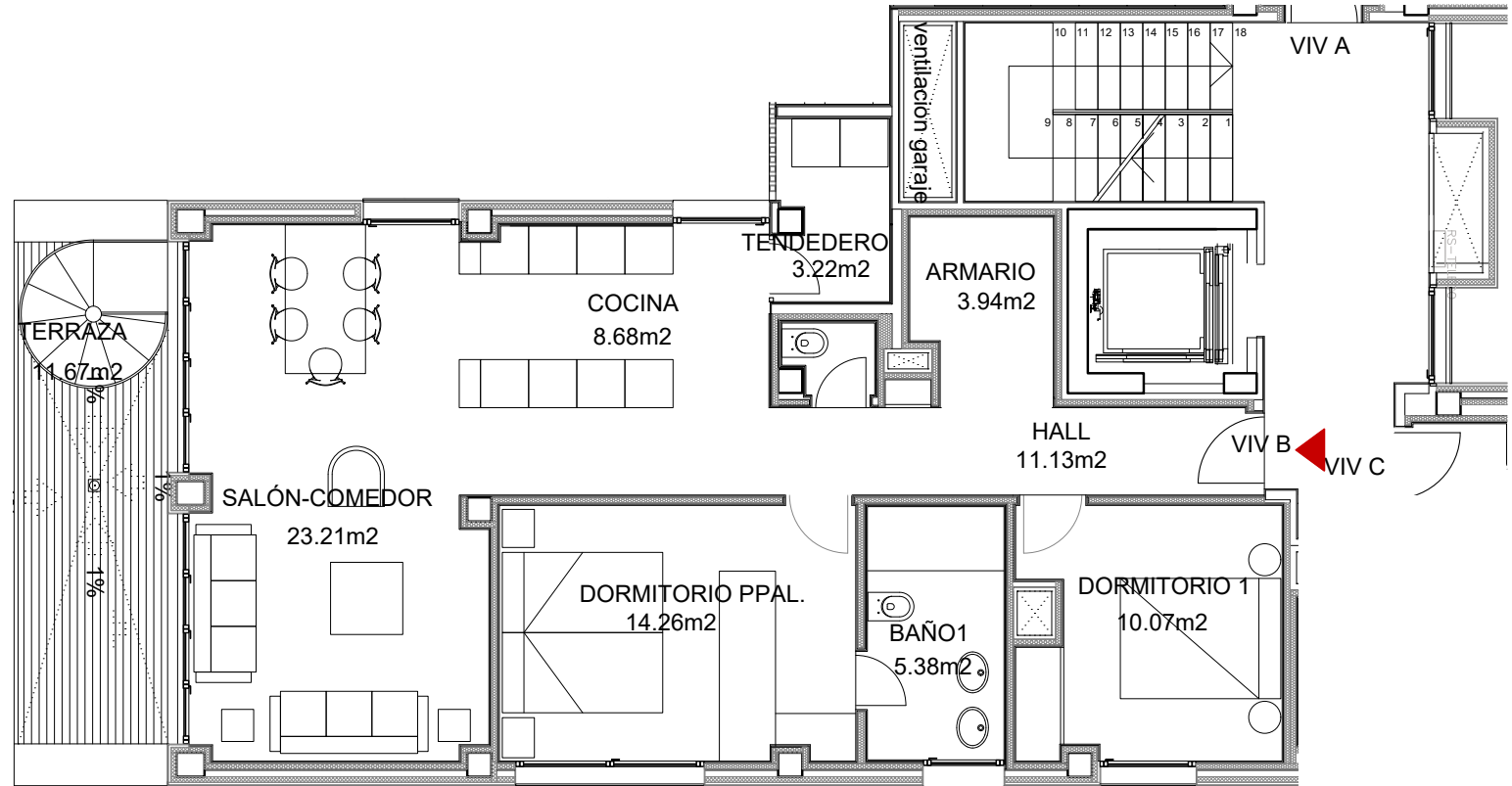
1°, 2°, 3°

Vivienda Tipo C

1°, 2°, 3°

CALIDADES

CONTACTO



QUIENES SOMOS
MANUEL MARAÑÓN
LOCALIZACIÓN

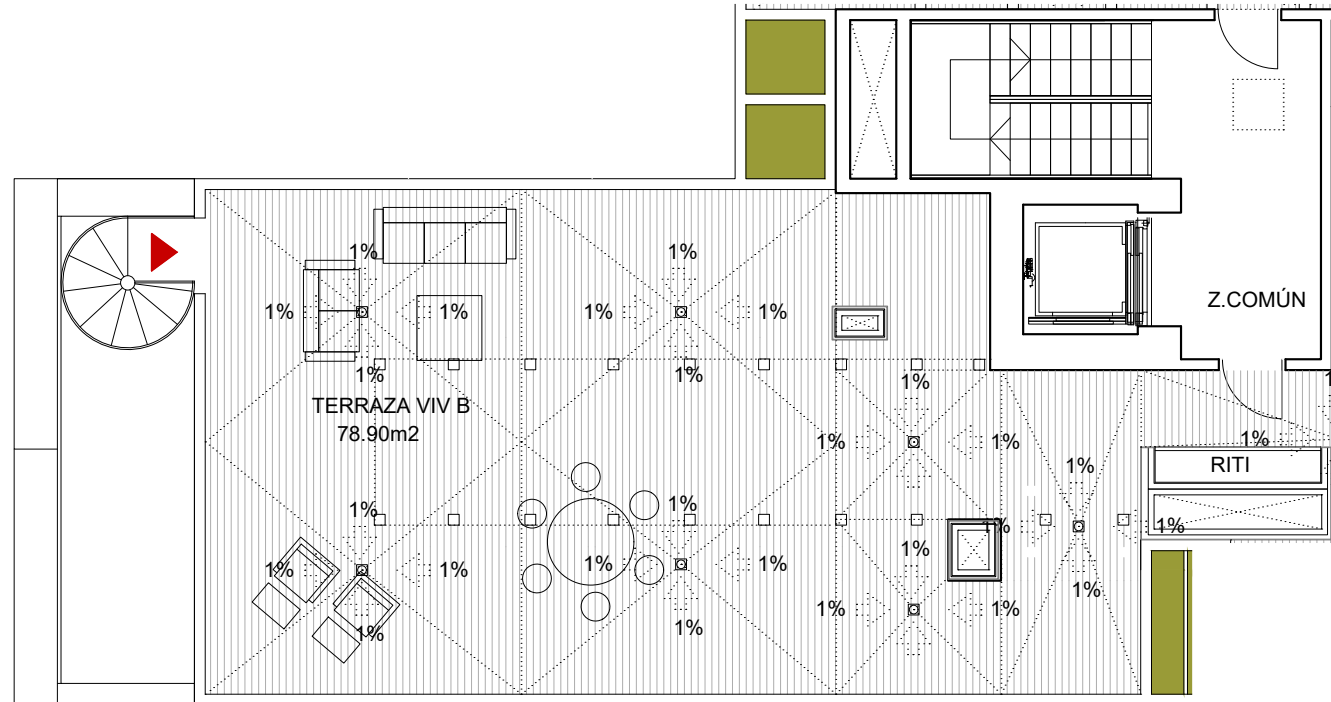
MM4

PLANOS:

- Sótanos
- Planta Baja
- Planta 1, 2, 3
- Cubiertas
- Bajo A, C
- Vivienda Tipo A
1°, 2°, 3°
- Vivienda Tipo B**
1°, 2°, 3°
- Vivienda Tipo C
1°, 2°, 3°

CALIDADES

CONTACTO



QUIENES SOMOS
MANUEL MARAÑÓN
LOCALIZACIÓN

MM4

PLANOS:

Sótanos

Planta Baja

Planta 1, 2, 3

Cubiertas

Bajo A, C

Vivienda Tipo A

1°, 2°, 3°

Vivienda Tipo B

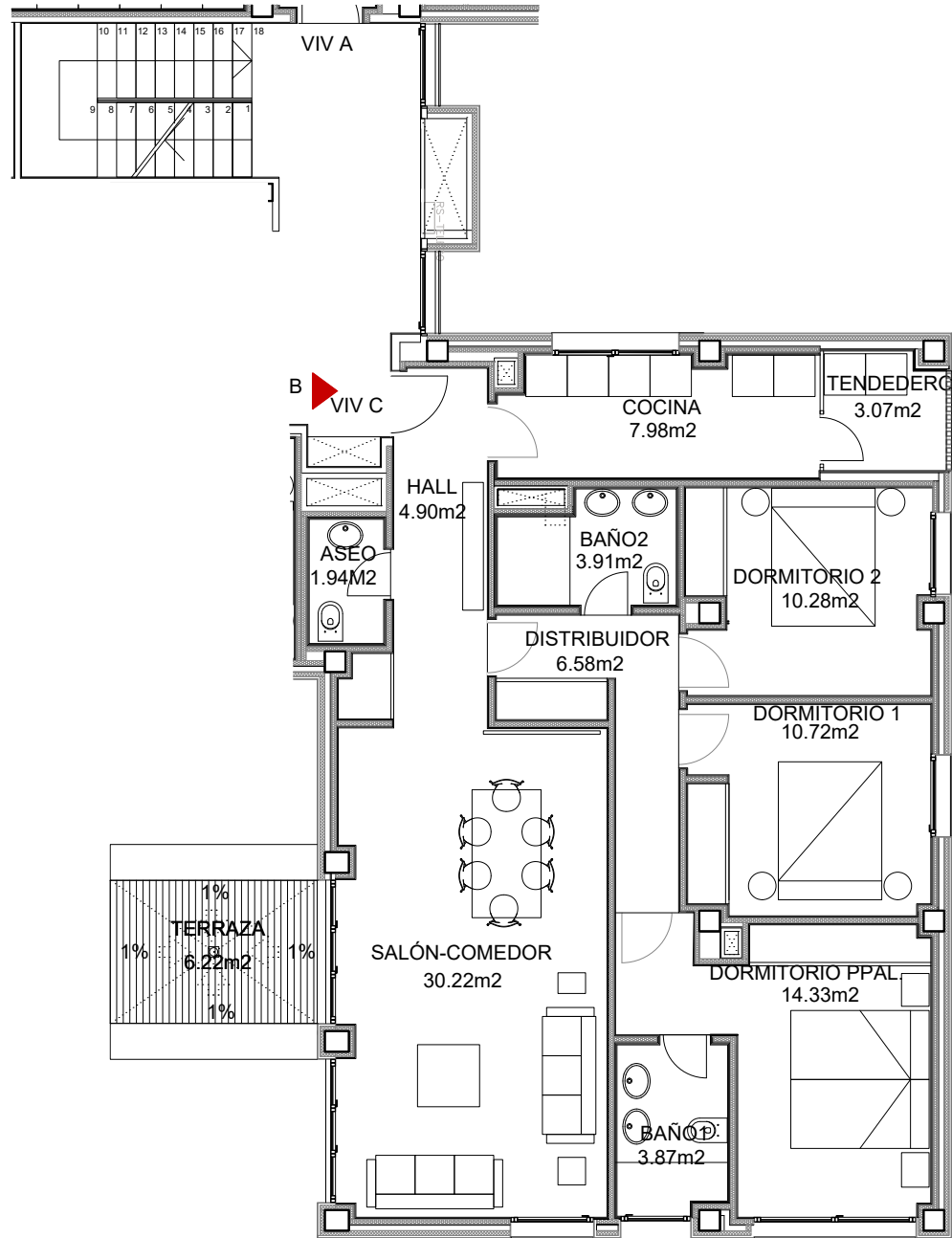
1°, 2°, 3°

Vivienda Tipo C

1°, 2°, 3°

CALIDADES

CONTACTO



QUIENES SOMOS
MANUEL MARAÑÓN
LOCALIZACIÓN

MM4

PLANOS:

Sótanos

Planta Baja

Planta 1, 2, 3

Cubiertas

Bajo A, C

Vivienda Tipo A

1°, 2°, 3°

Vivienda Tipo B

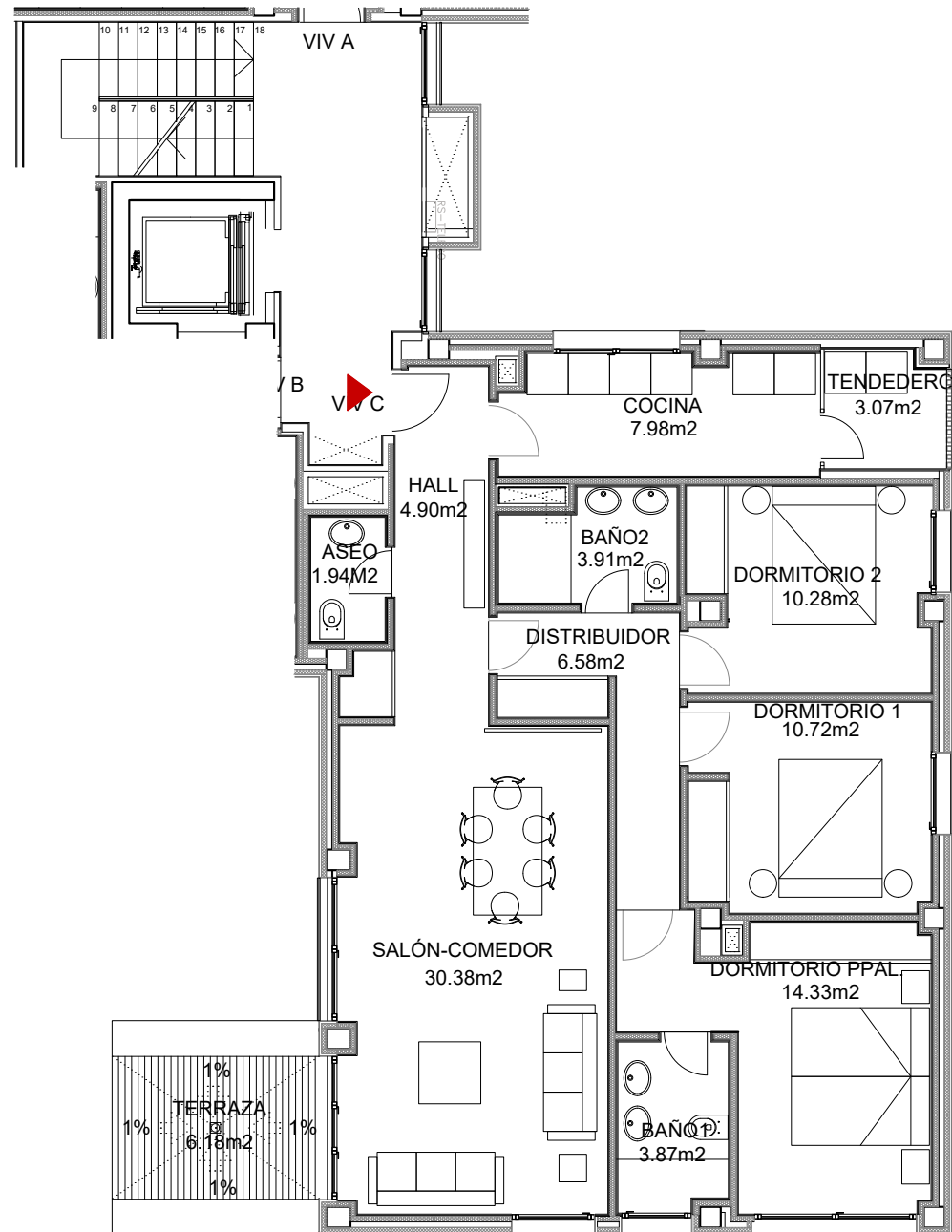
1°, 2°, 3°

Vivienda Tipo C

1°, 2°, 3°

CALIDADES

CONTACTO



QUIENES SOMOS
MANUEL MARAÑÓN
LOCALIZACIÓN

MM4

PLANOS:

Sótanos

Planta Baja

Planta 1, 2, 3

Cubiertas

Bajo A, C

Vivienda Tipo A

1°, 2°, 3°

Vivienda Tipo B

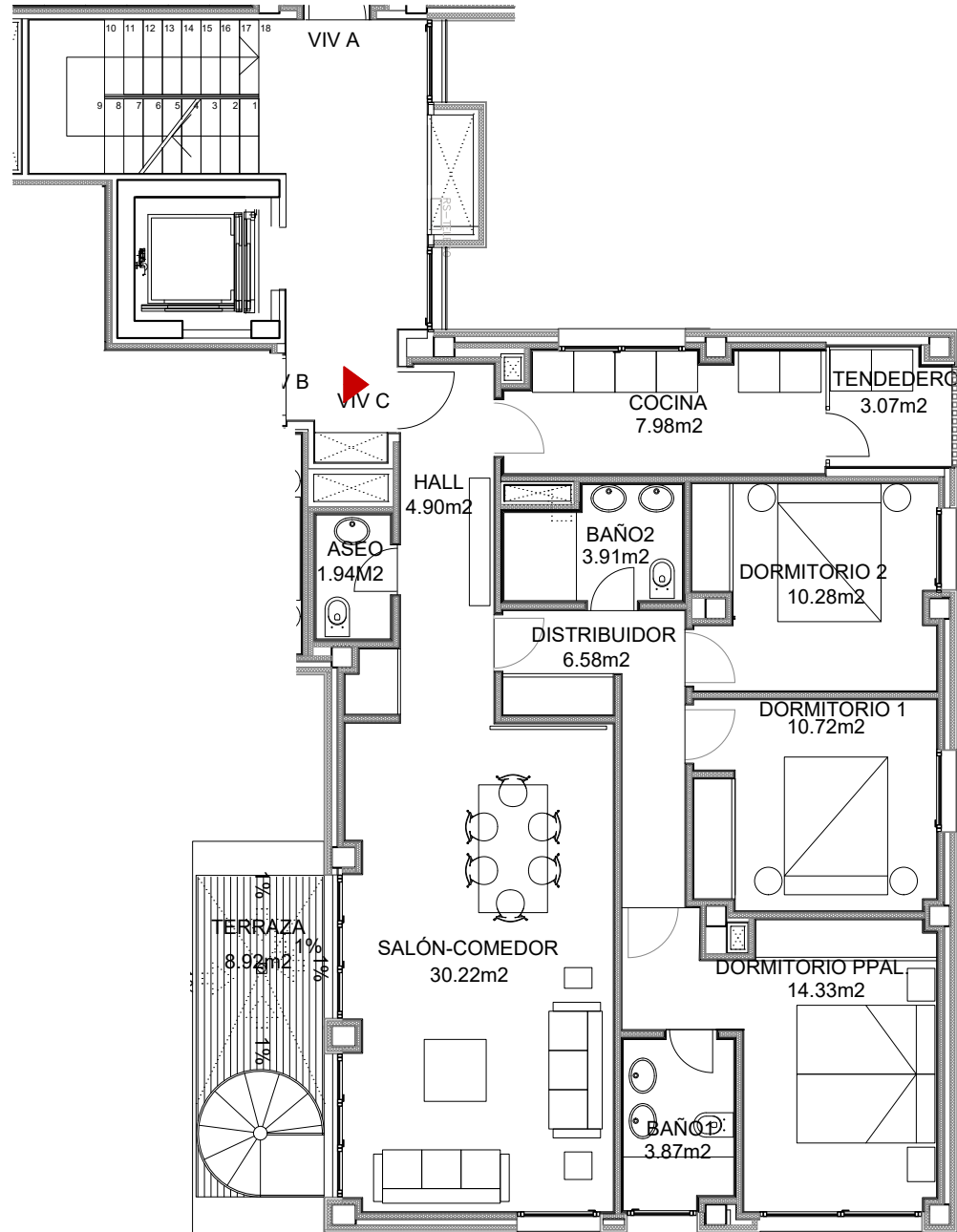
1°, 2°, 3°

Vivienda Tipo C

1°, 2°, 3°

CALIDADES

CONTACTO



QUIENES SOMOS
MANUEL MARAÑÓN
LOCALIZACIÓN

MM4

PLANOS:

Sótanos

Planta Baja

Planta 1, 2, 3

Cubiertas

Bajo A, C

Vivienda Tipo A

1°, 2°, 3°

Vivienda Tipo B

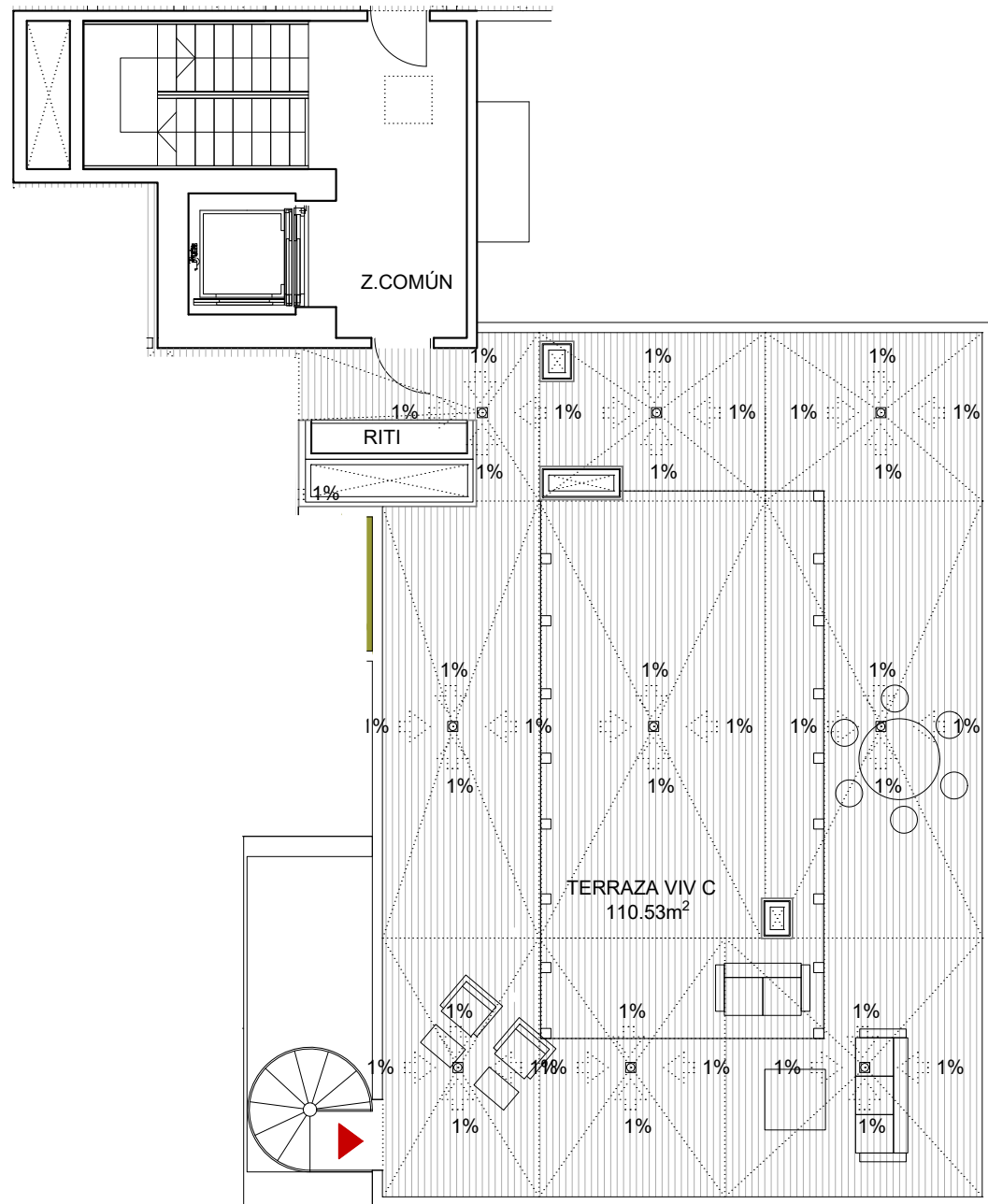
1°, 2°, 3°

Vivienda Tipo C

1°, 2°, 3°

CALIDADES

CONTACTO





MEMORIA DE CALIDADES

ESTRUCTURA

Estructura de hormigón armado, según especificaciones del proyecto, de acuerdo con el código técnico de la edificación y normativa de aplicación.

CUBIERTA

Cubierta-Solárium plana transitable, acabada en piezas cerámicas antideslizantes de **GUNNI TRENTINO** o similar.

FACHADA

Fachada trasventilada acabada en piezas cerámicas de **GUNNI TRENTINO** (Living Ceramics modelo Allure Anthracite) o similar, aislada térmica y acústicamente por encima de los requerimientos del código técnico de la edificación.

CARPINTERIA EXTERIOR

Carpintería exterior de aluminio de **TECNAL, CORTIZO** o similar, con rotura de puente térmico.

Doble acristalamiento con cámara intermedia, protección solar y acústica donde fuera necesario.

Vidrio laminado en ventanas para evitar caída de vidrios en caso de impacto.

Persianas electricas motorizadas en todas las estancias.

CARPINTERIA INTERIOR

Puerta de acceso a la vivienda acorazada marca **TESA** o similar con cerradura de seguridad.

Puertas de paso lacadas marca **BARMOVI** o similar macizas lacadas en blanco, de 2,30 m. de altura según memoria del proyecto.

Rodapié lacado en blanco

Armarios empotrados lacados, forrados y equipados interiormente con barra de colgar, baldas y maletero. Puertas abatibles o correderas según memoria del proyecto.

TABIQUERIA

Separación entre viviendas con fábrica cerámica, trasdosado autoportante en ambas caras con aislamiento y placa de yeso laminado.

Divisiones interiores mediante tabiquería autoportante de placa de yeso laminado dotadas de aislamiento interior acústico y térmico.

Falso techo de placas de yeso laminado y aislamiento acústico de lana de roca en distribuidores, baños, cocinas y lugares donde las instalaciones lo requieran.

SOLADOS

Solado interior de viviendas, en meseta de entrada, salón, dormitorios y distribuidores en tarima de madera natural de **GUNNI TRENTINO** o similar, porcelánico de gran formato o laminado de madera sintética de **GUNNI TRENTINO** (Living Ceramics modelo Bera&Beren) o similar, a elegir entre opciones propuestas.

En baños y cocinas, porcelánico de **GUNNI TRENTINO** (Living Ceramics modelo Bera&Beren) o similar a elegir entre opciones propuestas.

Solados exteriores transitables en piezas cerámicas porcelánicas antideslizantes tratadas de **GUNNI TRENTINO** (Living Ceramics modelo Guby) o similar.

En garajes, pavimento en hormigón pulido, delimitación de aparcamiento con banda de separación en pintura color.



MEMORIA DE CALIDADES

REVESTIMIENTO DE PAREDES

Paramentos en pintura plástica lisa en toda la vivienda.

En baños, aseos y cocinas material cerámico de **GUNNI TRENTINO** o similar.

APARATOS SANITARIOS Y BAÑOS

Baños con inodoros, lavabos y bidé de la marca **LAUFEN** o similar.

Plato de ducha y bañera con mampara. El plato de ducha y la bañera serán de la marca **JACOB DELAFON** o similar.

En ducha y bañera grifería termostática de **DORNBRACHT** o similar.

Encimera de Porcelánica de **GUNNI TRENTINO** o similar y espejo en baño principal.

Mueble con espejo en baño secundario y aseo de cortesía.

CALEFACCION Y REFRIGERACION

Sistema basado en **GEOTERMIA** para las instalaciones de calefacción por suelo radiante, refrigeración y producción de agua caliente.

- **GEOTERMIA:** fuente de energía renovable obtenida mediante en la diferencia de temperaturas existente entre el interior de la tierra y su superficie. Las ventajas de la energía geotérmica son tanto ambientales como económicas:

- Fuente de energía segura e inagotable.

- Ahorro de entre el 60% y el 80% frente a otros sistemas tradicionales.

- No produce humos ni emite CO2 a la atmosfera.

- No requiere espacios para instalaciones dentro de la vivienda y no genera ruidos

- Climatización mediante suelo radiante-refrescante en la totalidad del suelo evitando la presencia de radiadores y otros equipos de climatización.

- Agua caliente producida por las bombas de calor (sin calderas ni depósitos de acumulación en vivienda).

- Preinstalación de **AIRE ACONDICIONADO**.

DOMOTICA

Sistema Domótico inalámbrico conectado a internet vía **WIFI** Marca **BUO** o similar.

Control y Gestión Remota e interna de la vivienda mediante App para móvil y tableta sistema **IOS** y **ANDROID**. Sistema Ampliable y Actualizable.

- Control de iluminación de manera individual y **ON/OFF** General

Vivienda, desde el interior y remotamente.

- Control de persianas de manera individual y general de la vivienda, desde el interior y remotamente.

- Control de encendido y apagado de climatización. Gestion de la calefaccion de suelo radiante y poder programar horarios y temperaturas desde el interior y remotamente.

- **OPCIONES DOMÓTICA.** Gestion alarmas de humo. Gestión alarmas de inundación. Instalacion de alarma Seguridad intrusión en vivienda con dispositivos ampliables y opcionales para control desde vivienda o remotamente. Instalación y programación de cerradura electrónica de puerta de entrada. etc.



MEMORIA DE CALIDADES

ILUMINACION & ELECTRICIDAD

- Mecanismos interiores marca **JUNG** o similar. Mecanismos exteriores en terrazas-porches para intemperie.
- Videoportero digital con monitor y placa exterior marca **COMELIT** o similar.
- **ALUMBRADO DE COCINA** con focos Downlights de **LEDS**.
- **ALUMBRADO DE VESTIBULO Y PASILLOS** con Downlights de **LEDS**.
- Alumbrado de salón comedor con tira de **LED** de 5 mm y 2 puntos de luz para instalación de lámparas.
- Alumbrado de dormitorios con punto de luz y puntos de luz en la zona de armarios para Downlights empotrados orientables de **LEDS/Focos** de **LEDS**.
- Alumbrado de aseo y baños con punto de luz para Downlights empotrados orientables de **LEDS**.
- Alumbrado en terrazas.

INSTALACIONES

Instalación de telecomunicaciones con conexión en todas las estancias a excepción de zonas húmedas.

En garaje, preinstalación para tomas de carga de coches eléctricos en todas las plazas.

COCINAS

Marca **GUNNI TRENTINO** o similar totalmente amuebladas y equipadas con electrodomésticos de primeras marcas, que incluyen placa de cocina de inducción,

campana extractora, horno eléctrico.

Encimera y remates en **SILESTONE** o similar. Seno con grifo extraíble.

ZONAS COMUNES

Acceso peatonal y de vehículos con control de seguridad y circuito cerrado de televisión.

Valla Perimetral de Hormigón prefabricado con remate de cerrajería en mismo color que carpinerías

Garita de Seguridad de pavimento cerámico

Piscina comunitaria exterior:

Piscina con vallado para proteger el acceso fuera su horario de funcionamiento con un solárium perimetral. La barandilla de la zona de piscina, será metálica.

Revestida de gres de **GUNNI TRENTINO** (Living Ceramics modelo Floss) o similar.

Social Gourmet:

Exclusivo espacio destinado a la vida social dentro del edificio, con sala climatizada y totalmente equipada con cocina y mobiliario de diseño.

Pavimento cerámico de **GUNNI TRENTINO** o similar, frentes en espejo y/o revestimientos en papel vinílico y pintura lisa.

Gimnasio:

Espacio climatizado y equipado dedicado a la práctica del ejercicio físico. Para uso comunitario. de diseño.

QUIENES SOMOS
MANUEL MARAÑÓN
LOCALIZACIÓN

MM4

PLANOS:

Sótanos

Planta Baja

Planta 1, 2, 3

Cubiertas

Bajo A, C

Vivienda Tipo A

1º, 2º, 3º

Vivienda Tipo B

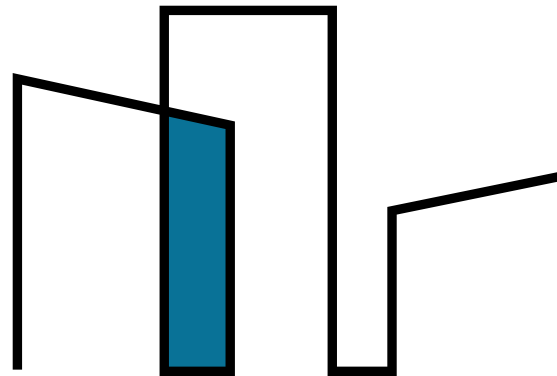
1º, 2º, 3º

Vivienda Tipo C

1º, 2º, 3º

CALIDADES

CONTACTO



ZEDANT

PROMUEVE Y COMERCIALIZA

ZEDANT S.L

Calle Menendez Pelayo nº 67
(Torre Retiro) . Planta Baja. 28009

INFORMACIÓN

+34 915 746 798

691335248

info@zedant.es

www.zedant.es

