



UNA FORMA INTELIGENTE DE VIVIR

# GALAPAGAR

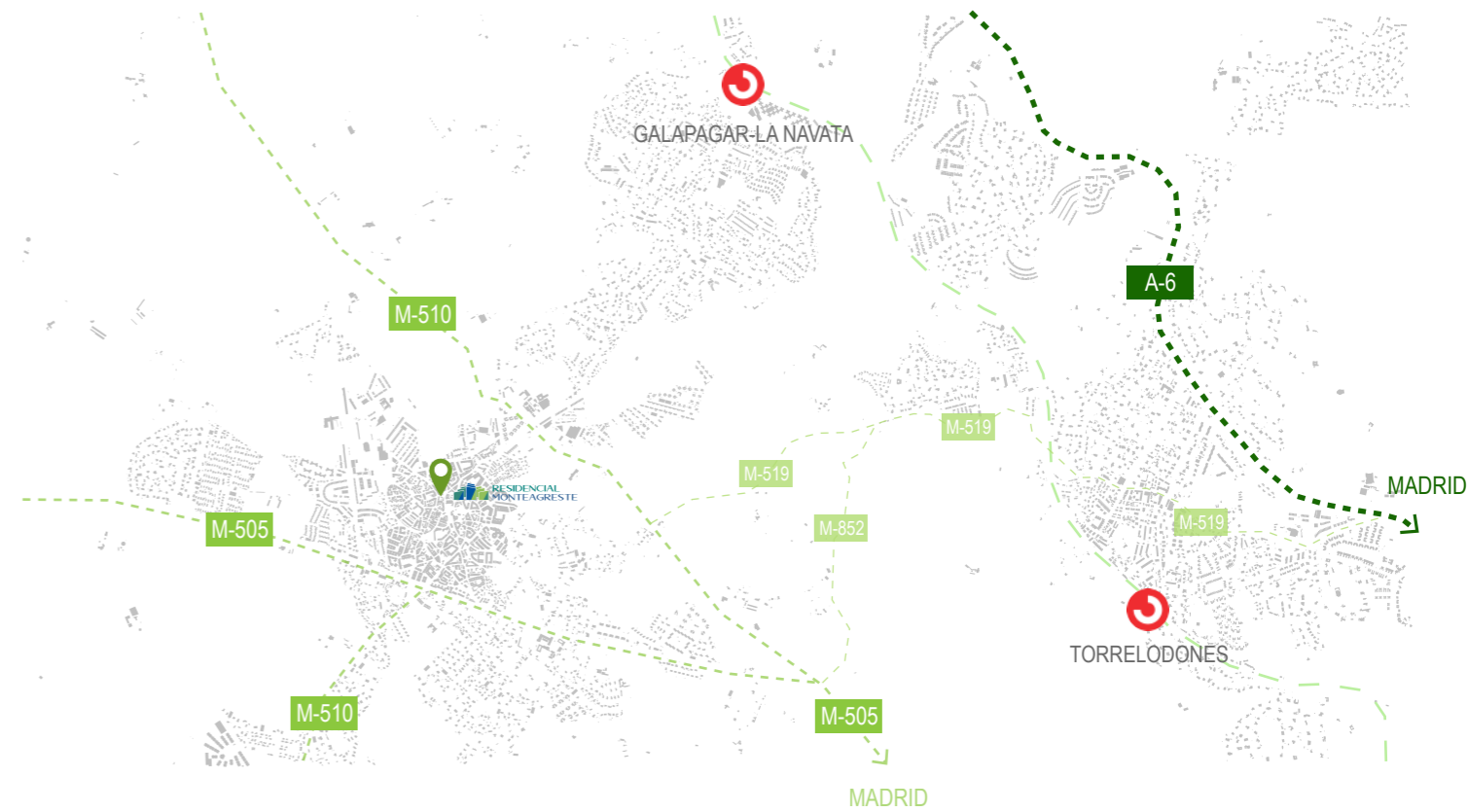
Galapagar es un municipio del noroeste de Madrid, a escasos 30 minutos de la capital. El casco urbano está rodeado de bonitas fincas dehesas, zonas verdes y el pantano navegable de Valmayor.

Su entorno verde y tranquilo es un reclamo para las familias que valoran vivir con todas las comodidades de una mediana ciudad, tales como: supermercados, restaurantes, centros educativos, deportivos y sanitarios; y además la vida amable de la pequeña población que sigue presente en su día a día.

Familias jóvenes, profesionales y estudiantes universitarios han ido incorporándose con naturalidad a la vida de Galapagar, en una decisión de vida inteligente que busca el bienestar y el entorno amable.



Vista del centro de Galapagar



## GALAPAGAR. Ocio, actividades y gastronomía

### MUNICIPIO

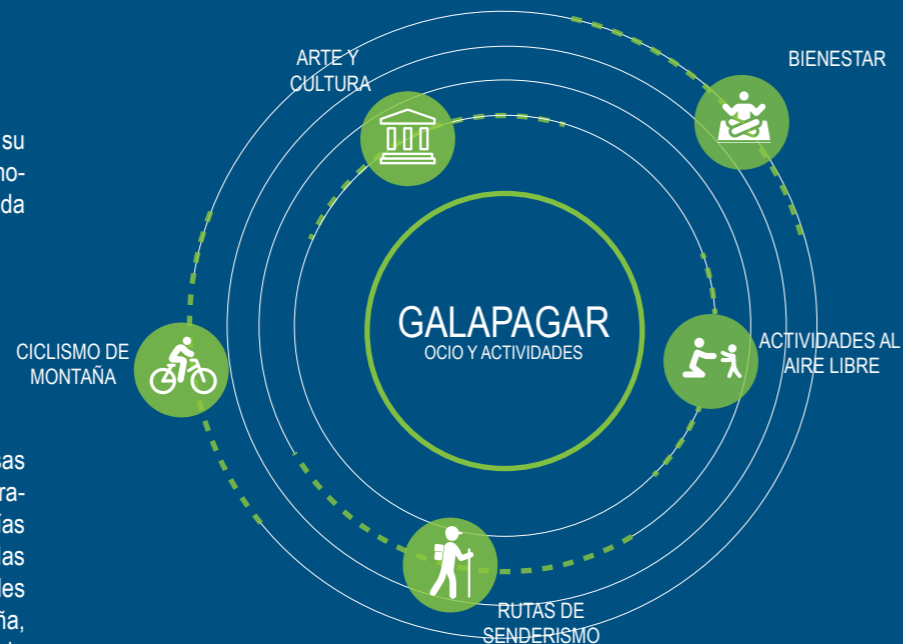
En el centro del municipio, junto a su iglesia y su plaza, se ubica Residencial Monteagreste, la promoción que representa la nueva arquitectura inspirada en estos mismos principios.

### RUTAS DE SENDERISMO

En Galapagar se puede disfrutar de numerosas excursiones donde pasear por la Sierra de Guadarrama durante el verano. Se puede recorrer las vías pecuarias y rutas hasta llegar a la dehesa, una de las mejores zonas de la región. Destacan actividades deportivas como las rutas ciclistas de montaña, pesca, caza o hípica. Todo ello, disfrutando de la naturaleza, la fauna y la flora que te envuelve, la Sierra como telón de fondo incomparable.

### BIENESTAR

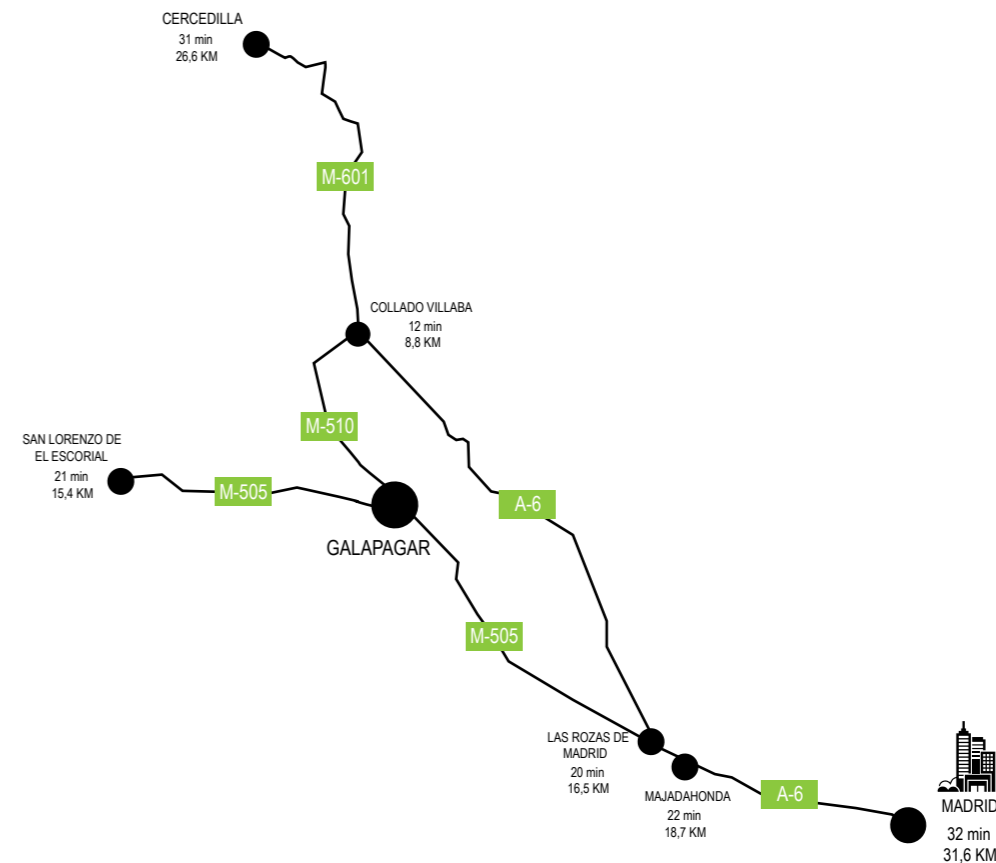
La naturaleza que rodea a Galapagar y su cercanía a una gran capital como Madrid hace que sea un lugar inmejorable para vivir.



Entorno de la sierra de Guadarrama

## Red de comunicaciones, conexiones y transporte

	CERCEDILLA	SAN LORENZO DE EL ESCORIAL	VILLALBA	MAJADAHONDA	LAS ROZAS	MADRID
	-	INTERURBANO 661-661A-667 25 min	INTERURBANO 630 15 min	INTERURBANO 667-633 30 min	INTERURBANO 633-661-661A-667 20 min	INTERURBANO 631-632-635-661-661A 40 min
	M-601 26,6 km / 31 min	M-505 15,4 km / 21 min	M-510 8,8 km / 12 min	M-505 18,7 km / 22 min	M-505 16,5 km / 20 min	A-6 31,6 km / 32 min
	C-8 32 min	C-3 16 min	C-3 C-8 C-10 4 min	C-7 C-10 19 min	C-7 C-10 16 min	C-7 C-10 C-3 C-8 32 min



## RESIDENCIAL MONTEAGRESTE

Monteagreste es un complejo de 42 viviendas modernas con estilo propio, de 1, 2 y 3 dormitorios, que aúna la belleza de la arquitectura de vanguardia con la funcionalidad de un hogar. El equipo de TWao Arquitectos ha proyectado Monteagreste buscando sumar las cotas más altas de diseño.

Fachadas modernas con grandes huecos y líneas puras se conjugan con espacios interiores muy estudiados para que la vida diaria sea cómoda y confortable. En sus diversas tipologías cuenta con bajos con jardín, dúplex modernos y apartamentos individuales y acogedores. Todos ellos representan la variedad de modelos disponibles que pueda adaptarse a distintos tipos de unidad familiar.

Las dotaciones complementarias de trastero, zona infantil y plaza de garaje componen una promoción única en el centro de Galapagar.

El acceso a la promoción se realiza por un elegante corredor exterior que combina modernos materiales, como los polímeros en madera, el acero y otros materiales nobles, que se conjugan con la vegetación natural y la piedra, creando un ambiente fresco en el corazón de Galapagar.



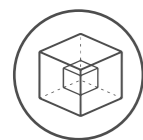
ESPACIOS  
VERDES



CERCANÍA A  
LA SIERRA



CERCANÍA A  
LA CIUDAD



DISEÑO  
VANGUARDISTA



PIEDRA  
NATURAL EN  
FACHADA PRINCIPAL



ALTA CALIDAD  
DE VIDA



Imagen exterior.

## RESIDENCIAL MONTEAGRESTE. Las viviendas

Se establecen 42 viviendas que comparten espacios de uso colectivo y zonas y servicios comunes, privados y seguros como zonas ajardinadas, calzada propia. También cabe destacar la gran amplitud de las terrazas de las viviendas en la planta baja.

Residencial Monteagreste nos proporciona todo tipo de comodidades y servicios exclusivos, para mejorar tu calidad de vida y la de los tuyos. Un lugar con un único objetivo: tu bienestar y el de tu familia.



Nº DE VIVIENDAS  
42



AMPLIAS  
ZONAS COMUNES



DORMITORIOS  
1-3



AMPLIAS TERRAZAS  
INDIVIDUALES



GARAJE  
Y TRASTEROS



BAÑOS / ASEOS  
1-2

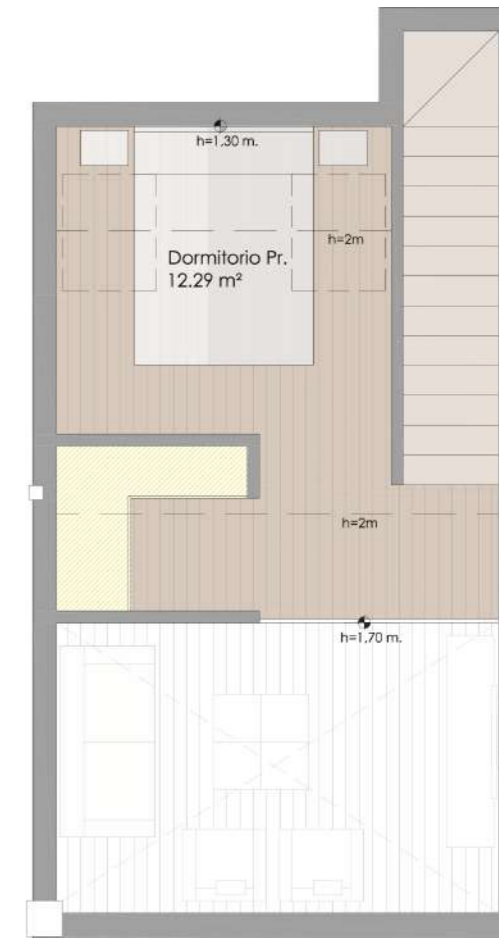
### Planta baja



### Planta segunda



### Planta bajo cubierta



## EFICIENCIA ENERGÉTICA

Comprometidos con la visión actual del consumo energético responsable y el uso de energías renovables, en Residencial Monteagreste hemos diseñado y conseguido un sistema de instalación integral para dotar a los apartamentos de calefacción, climatización y agua caliente sanitaria.

La instalación de aerotermia proyectada, aporta todas las necesidades energéticas de las viviendas con el menor consumo posible. Un sistema de climatización por suelo radiante (calefacción-refrescamiento) logra un placentero bienestar térmico con una optimización del espacio y menores molestias de mantenimiento. Esta dotación consigue para Residencial Monteagreste la mayor calificación de eficiencia energética disponible.



ÚNICO EDIFICIO CON CERTIFICACIÓN TIPO A.



SUELO RADIANTE



CON INSTALACIÓN DE AEROTERMIA

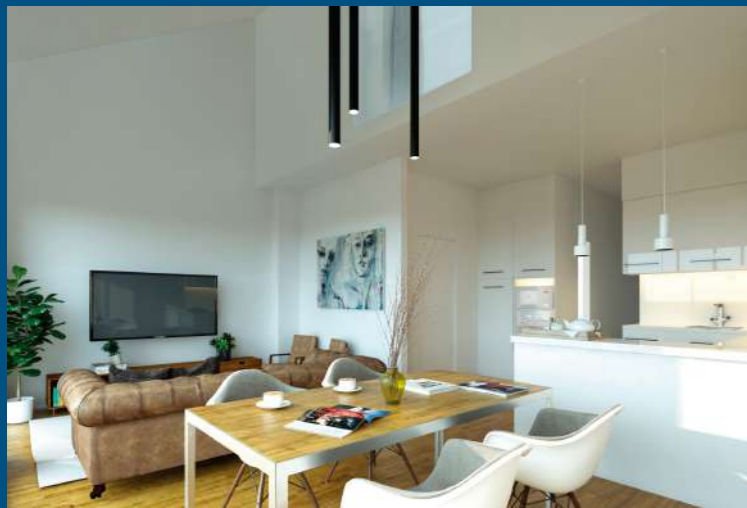


Imagen del interior de la vivienda.



## DISEÑO Y AMPLITUD.

### COCINAS AMUEBLADAS.

Las cocinas, integradas en la zona noble de la vivienda conforme a las nuevas tendencias, están amuebladas con muebles de colores claros y han sido estudiadas para que su uso resulte ergonómico y cómodo.



AMPLITUD  
ESPACIAL



GRAN ILUMINACIÓN  
NATURAL



ACABADOS  
DE GRAN CALIDAD

### CALIDAD DE TERMINACIÓN

Por supuesto, la calidad se transmite en los materiales utilizados. Puertas lacadas en blanco, suelos porcelánicos de imitación a madera, pintura plástica lisa, grandes ventanales, aislamientos continuos... todo para lograr el conjunto de calidad buscado.

### UBICACIÓN

Hoy en día es un privilegio vivir en el centro de la pequeña ciudad. Ir andando a tomar un vino, a comprar el pan, a tu ayuntamiento o a un restaurante... es calidad de vida.

### SEGURIDAD

Residencial Monteagreste dispone de un único acceso peatonal y otro para vehículos, de fácil control y protección. El resto del conjunto es impracticable y muy privado.

### PERSONALIZADO

Sabemos lo importante que es para el cliente, el poder personalizar a su gusto la vivienda.

#### Paredes:

Se podrá elegir entre 3 colores.

#### Suelos:

Se podrá elegir entre 2 tonos.

#### Cocinas:

Se podría elegir entre 3 colores.



Imagen interior de los duplex.



Imágenes no contractuales y meramente ilustrativas sujetas a modificaciones por exigencias de orden técnico, jurídico o comercial de la dirección facultativa o autoridad competente

Promotor  
**BEASILTERA S.L.**

Project Control by



Comercializa



Arquitecto

**TWao**  
ARQUITECTOS

\*Este dossier comercial no constituye un documento contractual. Todos los modelos, diseños y colores que aparecen pueden sufrir modificaciones por imperativo técnico o legal. El cliente será notificado de todas las variaciones realizadas mediante documentación complementaria. Todo el mobiliario, la decoración y la jardinería reflejados en las infografías no está incluido en el precio básico de la vivienda. Dichas imágenes son una recreación orientativa realizada por los arquitectos e interioristas del proyecto.