



LORENZO ■  
■ SOLANO  
TENDEROS ■  
ARTURO SORIA

LIVE THE **NEWCLASSIC**

[www.impargrupo.es](http://www.impargrupo.es)

L  
S  
T5  
ARTURO  
SORIA



01 LOS BARRIOS DE MADRID  
página 04

02 UBICACIÓN  
página 06

03 ARTURO SORIA  
página 08

04 EL PROYECTO  
página 12

05 LAS TERRAZAS  
página 14

06 ZONAS COMUNES  
página 16

07 GIMNASIO  
página 18

08 VIVIENDAS  
página 20

09 MEMORIA DE CALIDADES  
página 40



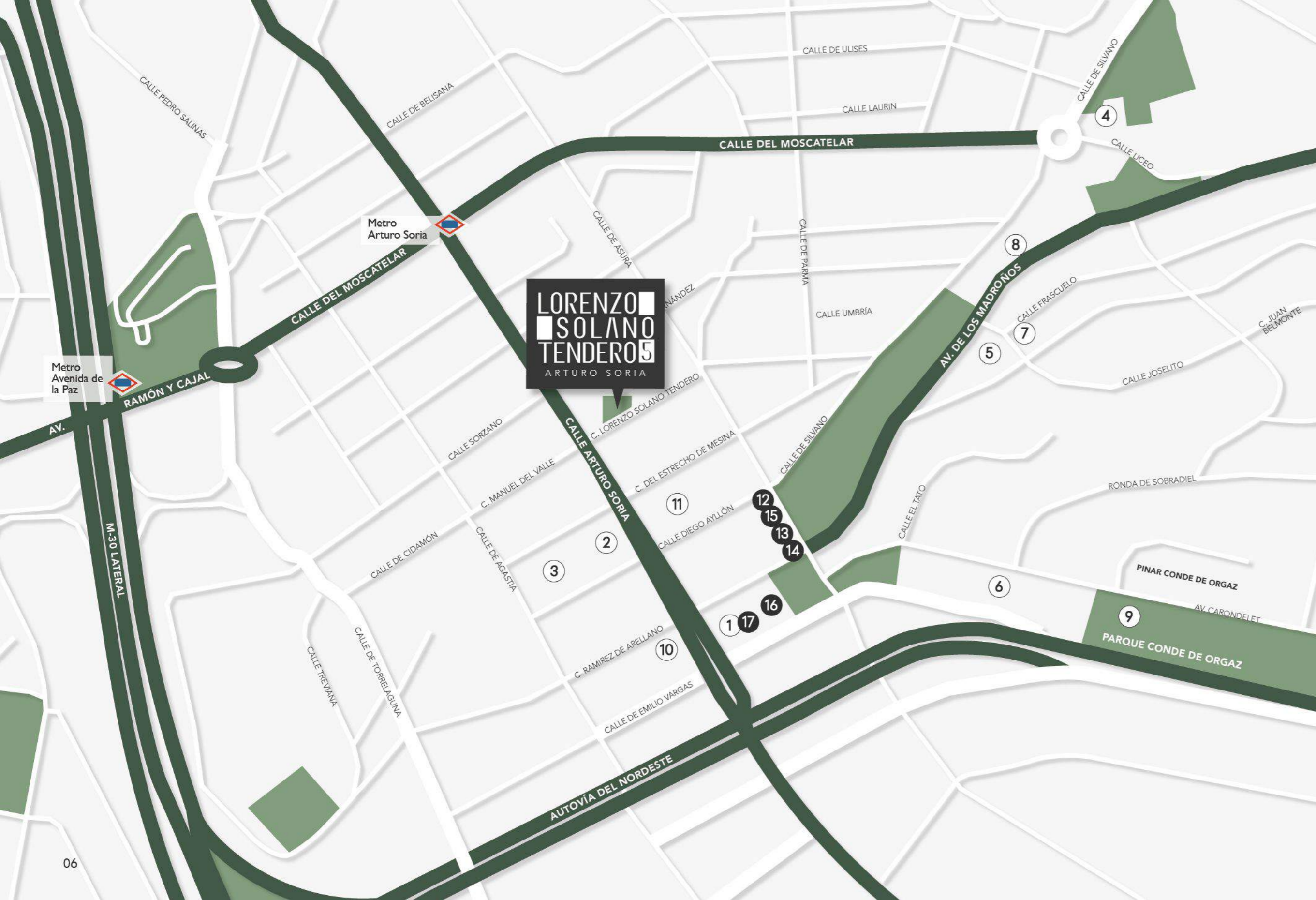
# MADRID



Madrid es una ciudad en constante evolución, Arturo Soria se ha convertido en uno de los Barrios residenciales de mayor crecimiento, por su excelente ubicación, servicios, colegios y comodidades es una zona ideal para vivir cerca del centro de la ciudad rodeado de naturaleza.

# Barrios MADRID





**LORENZO  
SOLANO  
TENDEROS**  
ARTURO SORIA

# EN LA ZONA

- TRANSPORTE -

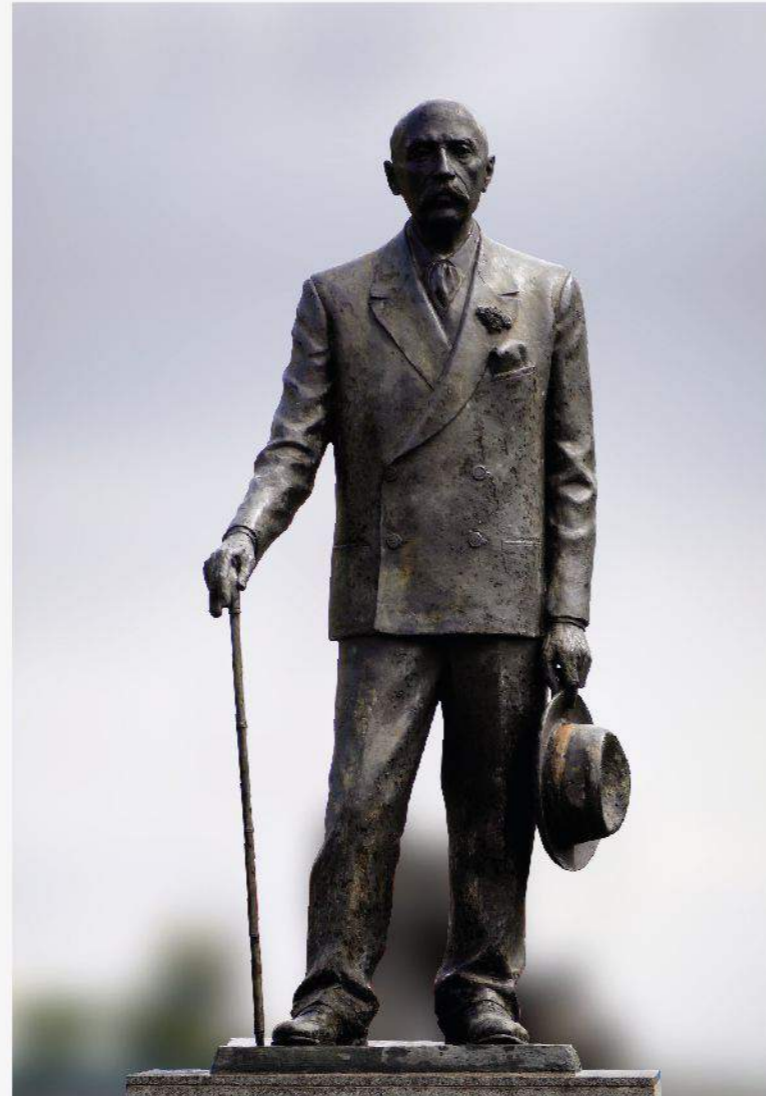
Metro Arturo Soria | Metro Av. de la Paz

- LUGARES DE INTERÉS -

- ① Arturo Soria Plaza
- ② Embajada China
- ③ Colegio Arturo Soria
- ④ Liceo Francés
- ⑤ Colegio Santa María
- ⑥ Colegio Montesori
- ⑦ Brains International School
- ⑧ Club Natación Jimenez
- ⑨ Parque Conde de Orgaz
- ⑩ Hospital Nuestra Señora de América
- ⑪ Conservatorio de Música Arturo Soria

- GASTRONOMÍA -

- ⑫ Casa Nemesia
- ⑬ Casa Lobo
- ⑭ El Rinconcito de Candela
- ⑮ LAVACA
- ⑯ The Knife
- ⑰ Sushi Koi



MONUMENTO ARTURO SORIA



La concepción moderna y visionaria del ingeniero y urbanista madrileño **Arturo Soria** puede apreciarse en la calle que lleva su nombre y que se ha convertido en una de las zonas residenciales predilectas de Madrid.

Muchos son los atributos que la caracterizan, excelentes comunicaciones: líneas de metro y autobuses, conexiones inmediatas a las vías M-30 y M-40, cuenta además con todos los servicios, el Centro Comercial Arturo Soria Plaza, uno de los más prestigiosos de la capital, cines, clínicas, instalaciones deportivas y más, sin duda un lugar ideal para hacer vida sin necesidad de salir.



LICEO FRANCÉS DE MADRID



EMBAJADA CHINA



C.C. ARTURO SORIA PLAZA



POLICLÍNICO NUESTRA SRA. DE AMÉRICA

Existe una gran cantidad de opciones educativas en la zona: El Liceo Francés, el colegio Santa María, Montessori, Brains y el Conservatorio de Música de la Comunidad de Madrid, ideal para familias con hijos en edad escolar.

La característica más especial de Arturo Soria, es la frondosidad de las zonas verdes, combinada con edificios modernos que le dan un toque dinámico y un agradable ambiente para vivir con tranquilidad.

LA ZONA

**ARTURO**  
**SORIA**



# LORENZO SOLANO TENDERO 5

ARTURO SORIA

Lorenzo Solano Tendero 5 es un edificio residencial que se levanta como un volumen abstracto entre los árboles de Arturo Soria. De la fachada de hormigón blanco nacen unas terrazas que prolongan el interior de la vivienda con el paisaje, brindando a cada espacio maravillosas extensiones de salones exteriores.

La imagen sólida y moderna del edificio esconde un cuidado interiorismo donde la madera de roble y el eterno mármol son protagonistas de unos espacios en los que prima el confort y la funcionalidad.

En la zona privada de las viviendas, la cuidada selección de materiales nos lleva a un dormitorio de ensueño que accede a un vestidor en el cual la madera nos envuelve con su calidez ámbar y nos da paso al luminoso baño donde el mármol y el moderno hormigón conviven en armonía.

Live the New Classic, la forma ideal de combinar los materiales modernos con la calidez y funcionalidad de los hogares que nos caracterizan.







# TERRAZAS

VISTA AÉREA

UN EDIFICIO DE TERRAZAS...

Poder disfrutar del atardecer rodeado de la naturaleza es uno de los placeres de vivir en Arturo Soria.

Cada vivienda cuenta con al menos dos terrazas que le dan un toque moderno de diseño al edificio y a su vez una entrada de luz única.



ARTURO  
SORIA

# ZONAS COMUNES

Jardín, gimnasio y piscina le dan el toque final al edificio familiar ideal.



# GIMNASIO





ARTURO  
SORIA

# SALÓN COMEDOR





COCINA

# DORMITORIO





# VESTIDOR







L  
S  
T5  
ARTURO  
SORIA



ARTURO  
SORIA

ÁTICO  
TERRAZA



LS  
TS

ARTURO  
SORIA



DUPLEX

i mpar  
GRUPO



ARTURO  
SORIA

# DÚPLEX

JARDÍN

# LS TS MEMORIA DE CALIDADES

ARTURO  
SORIA

\*Esta memoria de calidades puede estar sujeta a cambios o variaciones, que no afecten la calidad, según el diseño final.

## FACHADA EXTERIOR

Fachada multicapa con acabado de hormigón prefabricado con despiece compuesto por diversos tamaños de formato rectangular de forjado a forjado separados por entrecalle rehundida, con aislamiento térmico y acústico conforme a la normativa vigente.

## CARPINTERÍA EXTERIOR

Carpintería exterior fabricada con perfiles de aluminio con rotura de puente térmico lacada en color RAL 9011, con acristalamiento compuesto por vidrio laminado en el lado interior, cámara de aire con argón y vidrio bajo emisivo en el lado exterior.  
Sistemas de cierres correderos y abatibles + oscilobatientes según la estancia.  
Dotados de cajón de persiana en monoblock en dormitorios.

## CARPINTERÍA INTERIOR

- Puertas de paso de altura especial acabado lacada color blanco mate.
- Frentes de armario con puertas abatibles acabadas en lacado color blanco mate, rechapadas en madera natural o con vidrio, según definición de proyecto, con cierre amortiguado.
- Interior de armarios revestido con tableros de melamina acabado imitación textil o similar, con barra de colgar, baldas y cajonera.

## DIVISIONES INTERIORES

La tabiquería de la vivienda se realizará con perfilera de acero galvanizado de 70mm de espesor, aislamiento acústico mediante láminas de lana de roca y doble placa de yeso laminado de 15mm de espesor en cada una de las caras del tabique.  
Se colocarán bandas elásticas en los encuentros del tabique con los paramentos horizontales y verticales.

## ACABADOS PAREDES

- Salones, dormitorios, pasillos y distribuidores: pintura plástica lisa mate color claro con rodapié acabado lacado color blanco mate, similar al de las puertas de paso.
- Baño principal: revestimiento mediante material cerámico rectificado de Porcelanosa modelo Bottega Acero o similar, en zonas secas, combinado con Lea ceramiche timeless marble o similar, en ducha.
- Baño secundario: revestimiento mediante material cerámico rectificado de Porcelanosa modelo Bottega Caliza o similar.
- Aseo cortesía: revestimiento mediante tarima de roble igual a la del suelo en la pared del lavabo e inodoro, combinado con papel/pintura plástica lisa en resto de paredes. Rodapié acabado lacado color blanco mate, similar al de las puertas de paso.
- Cocinas: pintura plástica lisa mate en color claro con rodapié acabado lacado blanco mate, similar al de las puertas de paso.

## ACABADOS DE SUELOS

- Salones, dormitorios, pasillos y distribuidores: Tarima de madera de roble de gran formato acabado con barniz mate.
- Baño principal: Revestimiento porcelánico de Porcelanosa modelo Bottega Acero o similar.
- Baño secundario: Revestimiento porcelánico de Porcelanosa modelo Bottega Acero o similar.
- Aseos de cortesía: Tarima de madera de roble de gran formato acabado con barniz mate.
- Cocinas: Revestimiento porcelánico de Porcelanosa modelo Bottega Acero o similar.

## FALSOS TECHOS

Falso techo de placas de cartón yeso con foseados para cortineros o luz indirecta según proyecto.

## COCINA

- Mobiliario de cocina con acabado estratificado blanco o gris según proyecto.
- Encimera de Silestone blanco con veta gris o similar.
- Grifería monomando y fregadero bajo encimera de acero inoxidable.
- Cocina equipada con electrodomésticos marca SIEMENS, NEFF o similar que comprende: Horno, Placa de inducción, Campana extractora, Frigorífico, Lavadora, Lavavajillas, Microondas.

MEMORIA DE  
CALIDADES

\*Esta memoria de calidades puede estar sujeta a cambios o variaciones, que no afecten la calidad, según el diseño final.

**EQUIPAMIENTO**

- Baños:

- Inodoros de porcelana blanca de Villeroy & Bosch, modelo Avento o similar, con cisterna empotrada, suspendidos en baño principal y aseo de cortesía y de tanque bajo en baño secundario.
- Bidé de porcelana blanca de Villeroy & Bosch, modelo Avento o similar, en baño principal.
- Encimeras de Lea ceramiche timeless marble o similar en baños principales, y de resina compacta (tipo Corian, Solid Surface, o similar) en resto de baños, según proyecto.
- Lavabos de Villeroy & Bosch modelo Arquitectura o similar bajo encimera en baño principal, y modelo Collaro o similar en baño secundario y aseo de cortesía.
- Griferías de Bossini-Cristina, o similar, empotradas en pared en los baños principales.
- Platos de ducha de resina coloreada en masa.

**EQUIPAMIENTO**

La producción de agua caliente sanitaria y de calefacción se realiza con calderas de condensación individuales con acumulación de ACS incorporada, SAUNIER DUVAL o similar, de alta modulación para adaptación a distintas necesidades de potencia, de clase de eficiencia energética "A" tanto para calefacción como para ACS y perfil de demanda de ACS "XL".

La instalación de calefacción se efectúa mediante agua caliente conducida a circuitos de suelo radiante, mediante sistema de distribución por colector de tubería de acero y polietileno reticulado.

La generación de agua caliente sanitaria cuenta con el apoyo de energía solar procedente de los captadores instalados en la cubierta del edificio.

**CLIMATIZACIÓN**

Sistema individual de climatización con equipos de expansión directa, reversibles, tecnología inverter de tipo V.R.F. SET FREE JOHNSONS CONTROL HITACHI AIR CONDITIONING o similar, que permite ajustar eficientemente la temperatura a las necesidades de cada espacio, así como gestión inteligente de la demanda, con unidades interiores de conductos ocultas en falso techo y rejillas. Equipos clase energética A.

**FONTANERÍA Y SANEAMIENTO**

Distribución de agua fría y caliente mediante tuberías de polietileno de alta densidad y polietileno reticulado, con llaves de corte para cada cuarto húmedo. Red separativa de saneamiento bajo rasante mediante tuberías de PVC. Red de saneamiento sobre rasante con tuberías insonorizadas tricapa de polipropileno.

**TELEFONÍA Y TELECOMUNICACIONES**

Canalización de teléfono con tomas en cocina, salón y dormitorios según normativa vigente. Doble canalización de TV con tomas en cocina, salón y dormitorios.

**ELECTRICIDAD E ILUMINACIÓN**

- Nivel de electrificación elevado. Mecanismos eléctricos de la marca JUNG o similar, modelo LS990 o similar.
- Focos led empotrados en falso techo.
- Iluminación perimetral mediante tira de led en foseado de falso techo según proyecto.

**DOMÓTICA**

Instalación domótica para control de climatización, calefacción, iluminación y accionamiento de persianas motorizadas.

**ZONAS COMUNES**

- Acceso y portal: Solado acceso al edificio mediante material porcelánico antideslizante de Porcelanosa modelo Bottega Acero en gran formato o similar. Paredes portal combinadas con pintura plástica lisa mate y papel.
- Distribuidor de viviendas: Solado con tarima de madera de roble de gran formato acabado con barniz mate. Paredes mediante la combinación de pintura plástica lisa y papel.
- Gimnasio con equipamiento de máquinas.
- Piscina urbana exterior.
- Espacios ajardinados según proyecto.

**OTRAS DOTACIONES**

- Aparcamiento subterráneo.
- Cada vivienda dispone de un trastero.
- Ascensor.
- Instalaciones propias del edificio.
- Vallado perimetral de parcela mediante placas de hormigón prefabricado o similar siguiendo el mismo despiece de la fachada del edificio.

Las imágenes contenidas en este catálogo representan espacios tipo con una sugerencia de decoración interior, las características de cada vivienda se pueden consultar en los planos de venta. El diseño arquitectónico y el interiorismo ha sido realizado por Impar Grupo.



LIVE  
THE **NEWCLASSIC**

Real Estate Manager: Jordana Paiva

+34 681 094 303

+34 912 900 302

[jordanapaiva@impargrupo.es](mailto:jordanapaiva@impargrupo.es)

[www.impargrupo.es](http://www.impargrupo.es)

LORENZO  
SOLANO  
TENDEROS  
ARTURO SORIA