



LA ROCA
GOLF RESORT





LA ROCA 
GOLF RESORT



Un nuevo estilo de vida.

Siéntate, cierra los ojos, respira, imagina un auténtico entorno natural, una tregua entre el asfalto de la carretera y el bullicio de la ciudad. Imagina los 5 elementos del feng shui combinados en perfecta armonía con el entorno.

¿Lo sientes?

Estás en La Roca Golf Resort.

Un nou estil de vida.

Seu, tanca els ulls, respira, imagina un autèntic entorn natural, una treva entre l'asfalt de la carretera i l'enrenou de la ciutat. Imagina els 5 elements del feng shui combinats en perfecta harmonia amb l'entorn.

Ho sents?

Estàs a La Roca Golf Resort.

Un proyecto, creado casi de forma artesanal, para vivir en equilibrio entre la paz interior y la naturaleza que nos rodea. Inmerso en un delicado espacio natural, La Roca Golf Resort, está rodeado de elementos que nos recuerdan los *chateaux* de la campiña francesa: frente al campo de golf, de espaldas a un bosque silvestre, con el Montseny como telón de fondo y el castillo de Manso Vilalba observando desde las alturas.

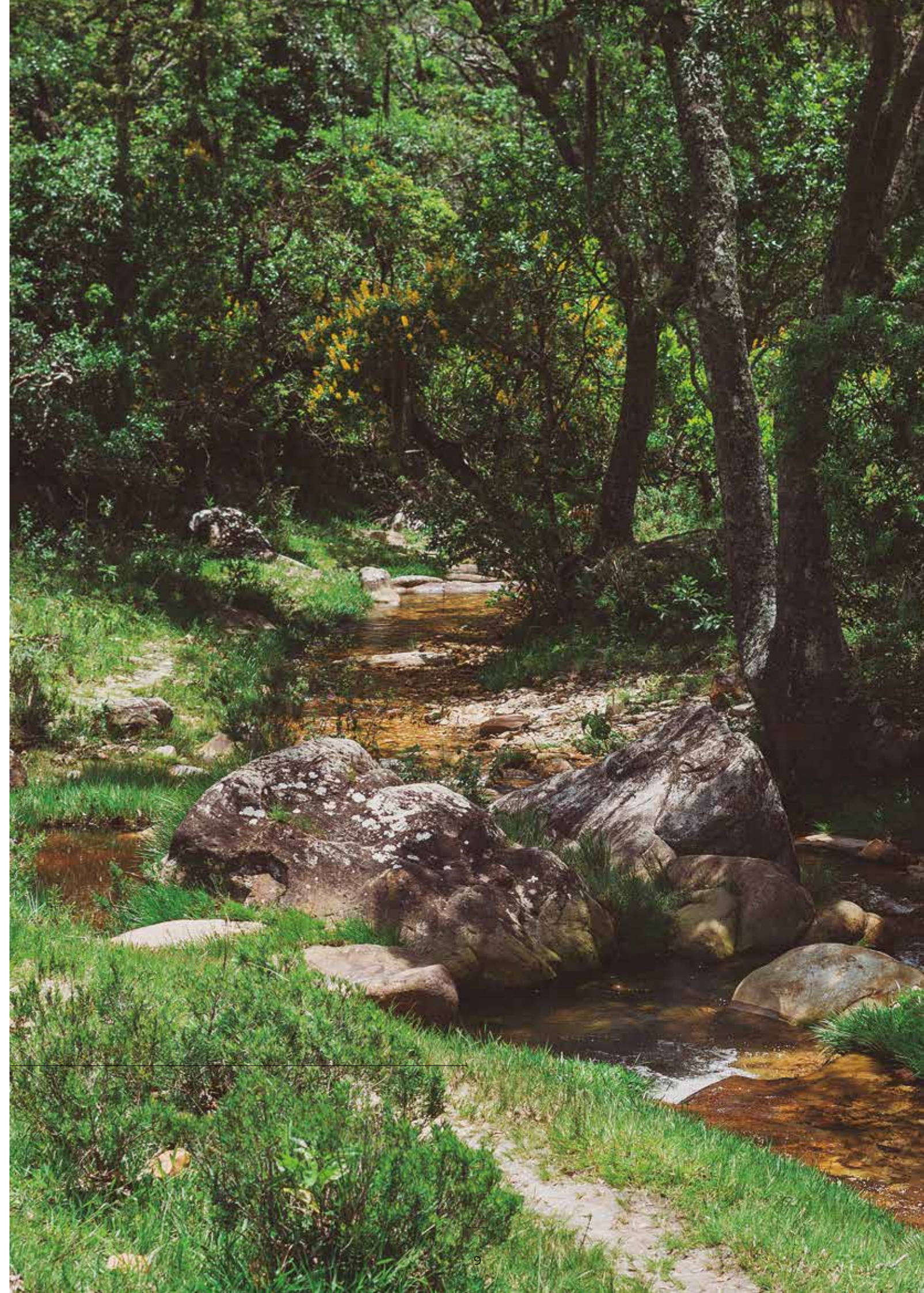
La Roca Golf Resort pretende no interferir en esa estética natural del entorno que la rodea creando un conjunto de casas unifamiliares donde las amplias parcelas y los espacios ajardinados son los protagonistas.

Hemos cuidado hasta el mínimo detalle para que la energía del feng shui fluya por el interior de las viviendas, aportando confort y equilibrio a las estancias, todo acompañado de una gama de materiales de alta calidad.

Un projecte, creat gairebé de forma artesanal, per viure en equilibri entre la pau interior i la natura que ens envolta. Immers en un delicat espai natural, la Roca Golf Resort, està rodejat d'elements que ens recorden els *chateaux* de la campanya francesa: davant el camp de golf, d'esquena un bosc silvestre, amb el Montseny com a teló de fons i el castell de "Manso Vilalba" observant des de les altures.

La Roca Golf Resort pretén no interferir en aquesta estètica natural de l'entorn que l'envolta creant un conjunt de cases unifamiliars on les àmplies parcelles i els espais enjardinats són els protagonistes.

Hem cuidat fins al mínim detall perquè l'energia del feng shui flueixi per l'interior dels habitatges, aportant confort i equilibri a les estades, tot acompanyat d'una gamma de materials de gran qualitat.





Carácter de La Roca Golf Resort.

Tal vez la cualidad más acentuada de La Roca Golf Resort sea esa disposición de viviendas sobre parcelas de grandes dimensiones, rodeando el campo de golf, su baja densidad y ese ambiente natural que invita al relax y a la calma.

Siendo conscientes de eso, debíamos crear viviendas que fueran respetuosas con el medio ambiente, que permitieran pasar y distribuir la luz natural, que se fundamentaran en materiales nobles y que utilizaran sistemas ecológicos de baja emisión.

La Roca Golf Resort está diseñada equilibrando los espacios interiores y exteriores, buscando la mejor orientación para que las viviendas de toda la promoción tengan el mejor encaje posible dentro de su parcela, sin perder la privacidad y la discreción que necesitan este tipo de casas unifamiliares.

Caràcter de La Roca Golf Resort.

Potser la qualitat més accentuada de la Roca Golf Resort sigui aquesta disposició d'habitatges sobre parcel·les de grans dimensions, envoltant el camp de golf, la seva baixa densitat i aquest ambient natural que convida a la relaxació i a la calma.

Sent conscients d'això, havíem de crear habitatges que fossin respectuosos amb el medi ambient, que permetessin passar i distribuir la llum natural, amb materials nobles i que utilitzessin sistemes ecològics de baixa emissió.

La Roca Golf Resort està dissenyada equilibrant els espais interiors i exteriors, buscant la millor orientació perquè els habitatges de tota la promoció tinguin el millor encaix possible dins de la seva parcel·la, sense perdre la privacitat i la discreció que necessiten aquest tipus de cases unifamiliares.



El proyecto.

Las líneas horizontales y ángulos rectos dibujan el diseño exterior de estas casas unifamiliares claramente influenciadas por la arquitectura contemporánea.

La sencillez de sus fachadas bicolor y la integración de los porches y terrazas como espacios abiertos exteriores junto con sus grandes ventanales; crean un conjunto orgánico donde la estética exterior, tiene tanto protagonismo como la interior.

Los distintos modelos de vivienda tienen en común el aprovechamiento racional del espacio interior. El lujo de nuestro proyecto no solo está en el diseño y los materiales de alta gama sino también en las distribuciones racionales, adaptadas al uso de cada uno de los espacios de la casa.

El projecte.

Les línies horitzontals i angles rectes dibuixen el disseny exterior d'aquestes cases unifamiliars clarament influenciades per l'arquitectura contemporània.

La senzillesa de les seves façanes bicolor i la integració dels porxos i terrasses com a espais oberts exteriors, juntament amb els seus grans finestres, creen un conjunt orgànic on l'estètica exterior té tant protagonisme com la interior.

Els diferents models d'habitatge tenen en comú l'aprofitament racional de l'espai interior. El luxe del nostre projecte no només està en el disseny i els materials d'alta gamma sinó també en la distribució racional, adaptada a l'ús de cada un dels espais de la casa.

La ubicación.

La Roca Golf Resort, se ubica en el municipio de la Roca del Valles, en la zona colindante con Cardedeu y por tanto muy cercana a todos los servicios de primera necesidad que ofrece la población. Perfectamente comunicada por tren desde la estación de Cardedeu y a tan solo 3 minutos de la autopista AP-7.

Pero La Roca Golf Resort es mucho más que eso, su privilegiada situación geográfica a caballo entre el campo y la ciudad, no la limitan; está a 5 minutos del mayor centro comercial de lujo de Catalunya, a 25 minutos del último estreno de la temporada de El Liceu, a 20 minutos de las mejores playas de la costa catalana y a tan solo 40 del aeropuerto.

La ubicació.

La Roca Golf Resort, se situa en el municipi de la Roca del Vallès, a la zona confrontant amb Cardedeu i per tant molt propera a tots els serveis de primera necessitat que ofereix la població. Perfectament comunicada per tren des de l'estació de Cardedeu i a només 3 minuts de l'autopista AP-7.

Però La Roca Golf Resort és molt més que això, la seva privilegiada situació geogràfica a cavall entre el camp i la ciutat, no la limiten; està a 5 minuts del més gran centre comercial de luxe de Catalunya, a 25 minuts de l'última estrena de la temporada del Liceu, a 20 minuts de les millors platges de la Costa Brava i a tan sols 40 de l'aeroport.

Puntos de interés Punts d'interès





Amenities de La Roca Golf Resort.

Smarthome.

Las viviendas están dotadas de un sistema inteligente de control externo, desde cualquier dispositivo smart-phone que permiten controlar y regular el sistemas de climatización, sistema de control de persianas, la abertura del parking o el encendido y apagado de las luces exteriores.

Las vitrocerámicas Siemens disponen de conexión a wifi para controlar el tiempo, la cocción y hasta recetas de cocina.

* Disponible según cada tipología.
Consulte especificaciones a su asesor personal inmobiliario.

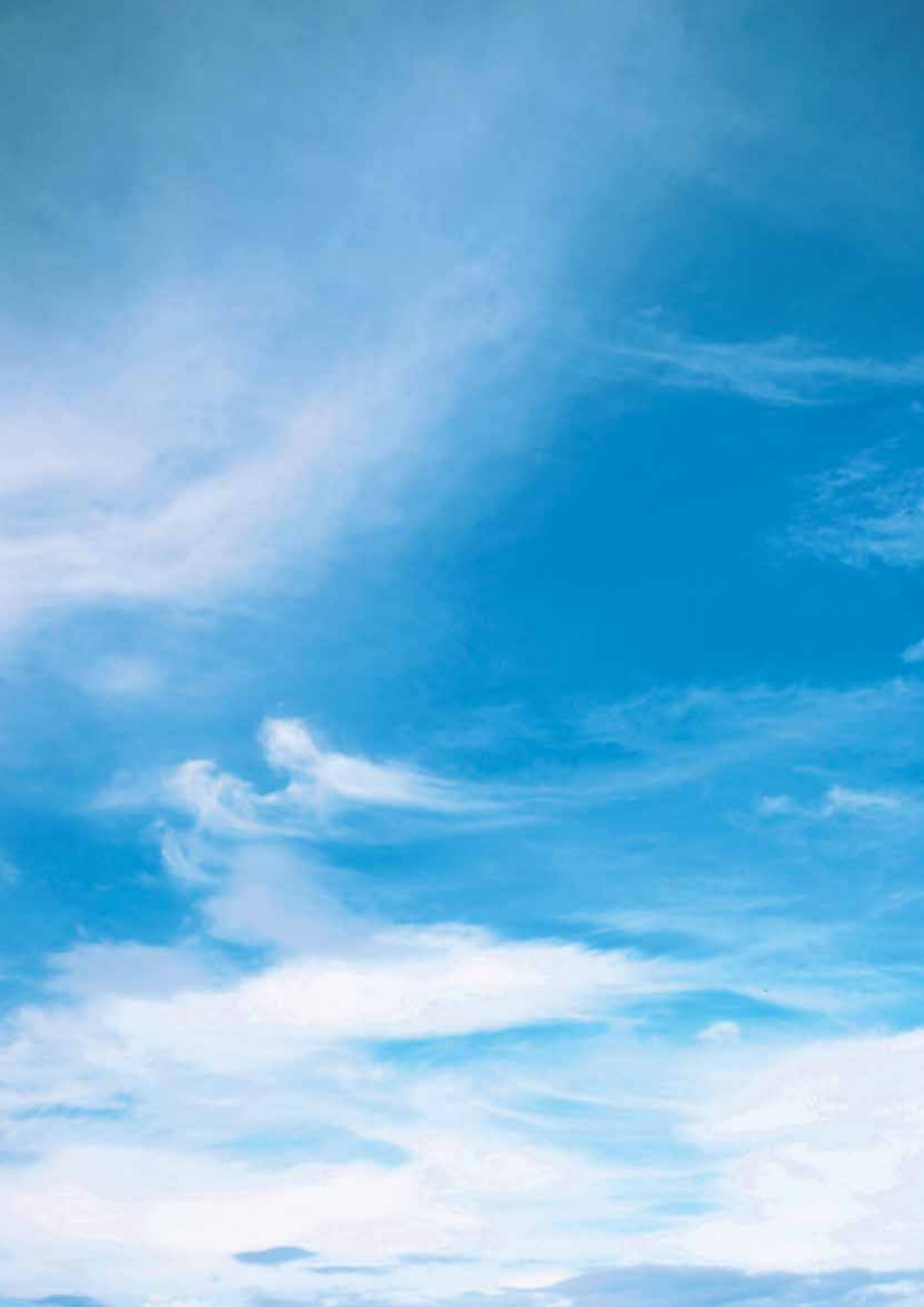
Amenities de La Roca Golf Resort.

Smarthome.

Els habitatges estan dotats d'un sistema intel·ligent de control extern, des de qualsevol dispositiu smart-phone que permeten controlar i regular els sistemes de climatització, sistema de control de persianes, l'obertura de l'aparcament o l'encesa i apagada de les llums exteriors.

Les vitroceràmiques Siemens disposen de connexió a Wifi per controlar el temps i la cocció.

* Disponible segons cada tipologia.
Consulti especificacions al seu assessor personal immobiliari.



Respeto al medioambiente.

La Roca Golf Resort, ha diseñado un proyecto respetuoso de protección hacia el medioambiente garantizando la sostenibilidad, incorpora tecnología de eficiencia energética conforme a las normativas europeas.

Reducción de la emisión de gases contaminantes mediante la incorporación de instalaciones de elevada eficiencia energética.

Respecte pel medi ambient.

La Roca Golf Resort ha dissenyat un projecte respectuós de protecció cap al medi ambient garantint la sostenibilitat, incorpora tecnologia d'eficiència energètica d'acord amb les normatives europees.

Reducció de l'emissió de gasos contaminants mitjançant la incorporació d'instal·lacions d'elevada eficiència energètica.

Certificación energética AA

Las más alta posible en emisiones y en consumo

Sistema de aerotermia

Este innovador sistema se basa en extraer energía gratuita del aire exterior mediante una bomba de calor de alta eficiencia y utilizarla para la climatización de la vivienda.

Suelo radiante

Sistema de calor por agua caliente que fluye en conductos desde el suelo dotándolos de calidez y confort en invierno, sin consumo energético excesivo.

Doble acristalamiento Climalit

Permite mantener siempre el confort interior, aislando las temperaturas exteriores.

Certificació energètica AA

La més alta possible en emissions i en consum.

Sistema d'aerotèrmica

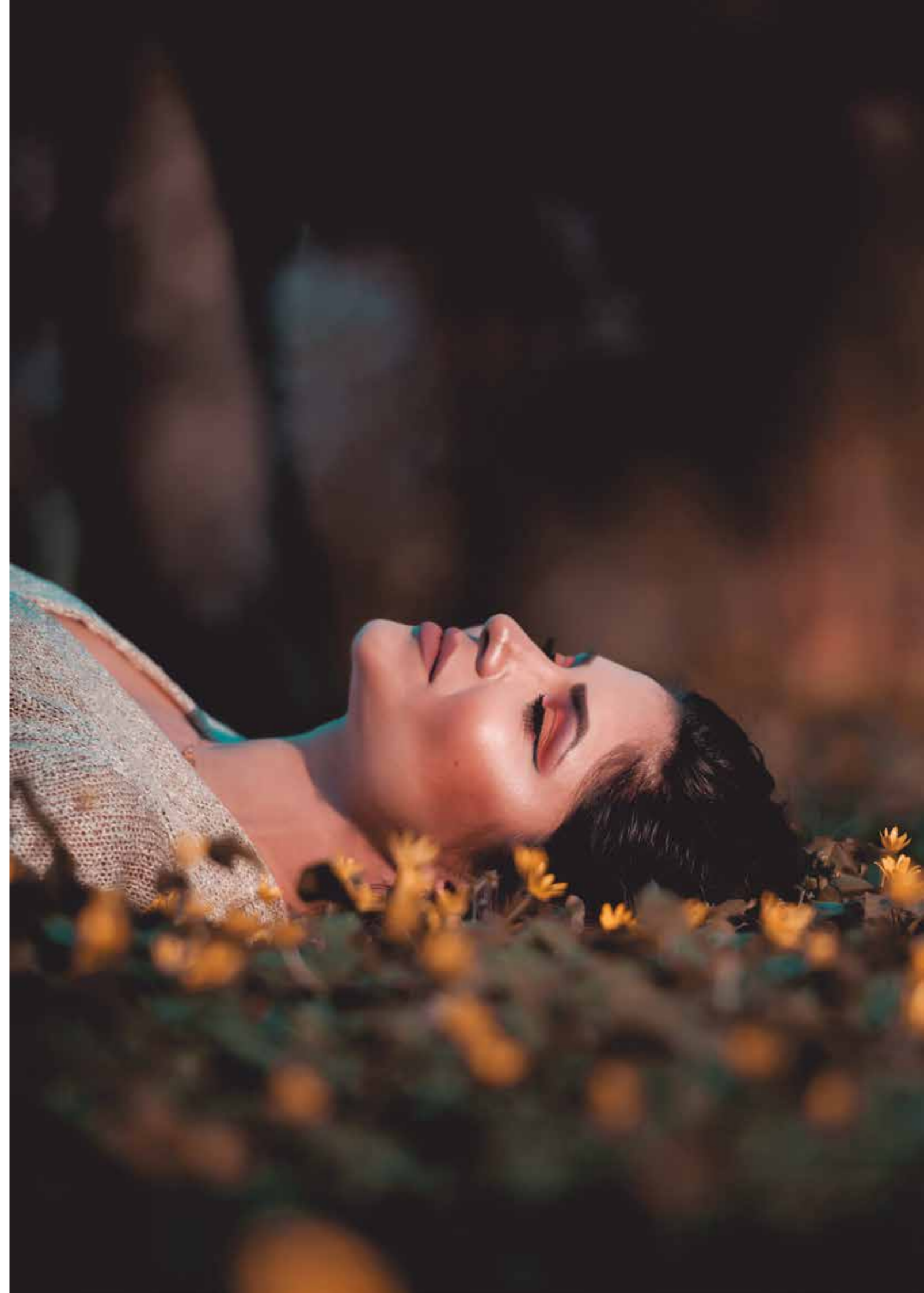
Aquest innovador sistema es basa a extreure energia gratuïta de l'aire exterior mitjançant una bomba de calor d'alta eficiència i utilitzar-la per a la climatització de l'habitatge.

Terra radiant

Sistema de calor per aigua calenta que flueix en conductes des del terra dotant-los de calidesa i confort a l'hivern, sense consum energètic excessiu.

Doble vidre Climalit

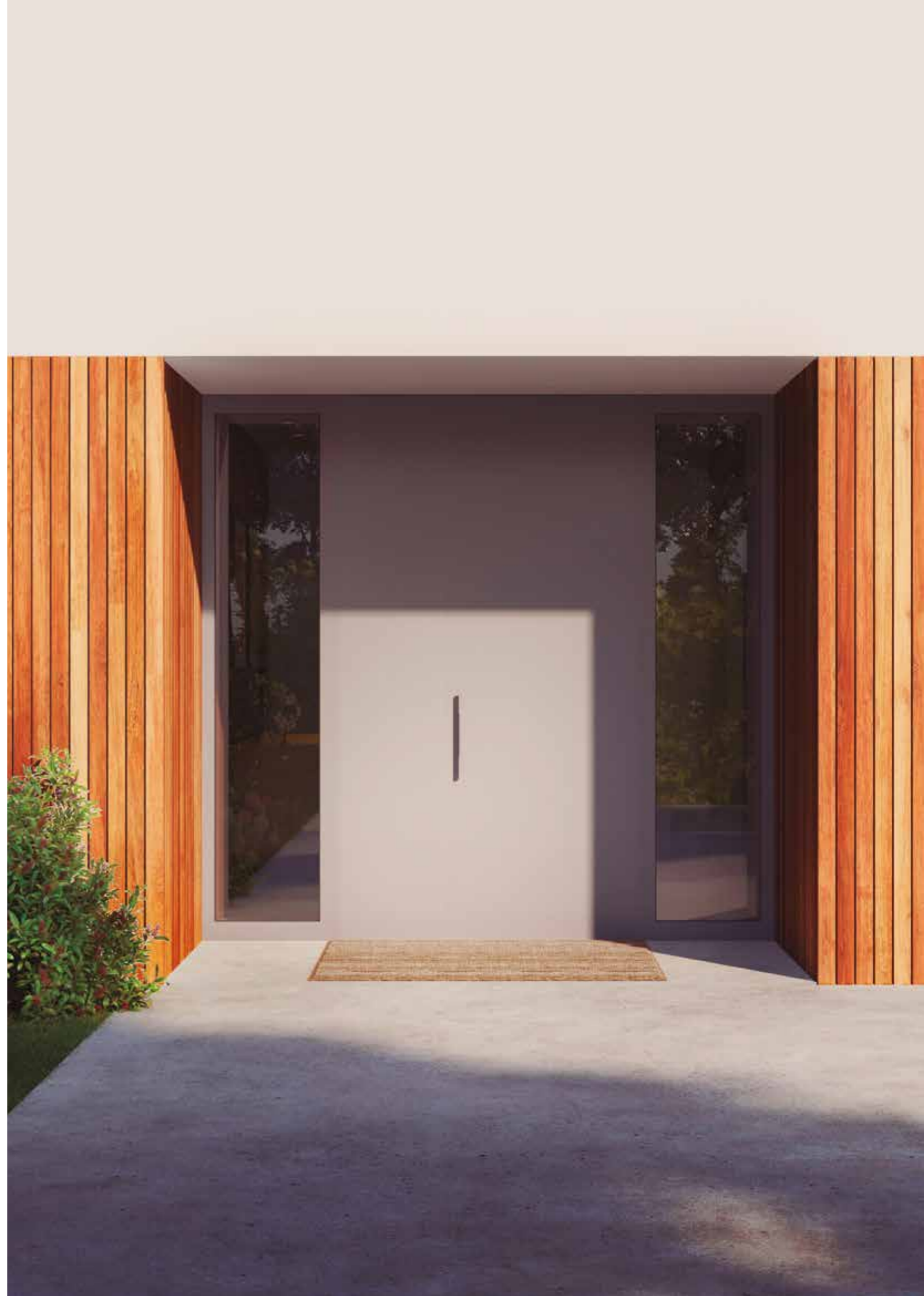
Permet mantenir sempre el confort interior, aïllant les temperatures exteriors.





*¿Quieres más?
Ven y entra.*

*Vols més?
Vine i entra.*





LUXURY HOME





LUXURY HOME

Los exteriores

Los exteriores combinan el aprovechamiento del aire libre con la discreción y la privacidad, La Roca Golf Resort inspira su diseño en la protección de la intimidad familiar. Las casas tienen una fachada de líneas contemporáneas con laterales de madera genuina que enmarca la vivienda en el entorno natural de la urbanización.

Amplios jardines, en cada una de las viviendas. La casa Luxury encaja en parcelas de más de 1000 m², para crear un espacio exterior en equilibrio con el entorno.

Todas las viviendas disponen de piscina de borde infinito, con la última tendencia en electrólisis salina, que protege mediante el tratamiento del agua salina tanto al medio ambiente como a los usuarios de la piscina. Mediante un sistema ecológico, recicla el agua y facilita el su mantenimiento durante varias semanas.

El sistema de riego automático incorpora la mejor opción para el césped: eficiencia, ahorro y constancia para cuidar tu jardín.

Els exteriors

Els exteriors combinen l'aprofitament de l'aire lliure amb la discreció i la privacitat, la Roca Golf Resort inspira el seu disseny en la protecció de la intimitat familiar. Les cases tenen una façana de línies contemporànies amb laterals de fusta genuïna que emmarca l'habitatge en l'entorn natural de la urbanització.

Amplis jardins, en cada un dels habitatges. La casa Luxury encaixa en parcel·les de més de 1000 m², per crear un espai exterior en equilibri amb l'entorn.

Tots els habitatges disposen de piscina infinita, amb l'última tendència en electròlisi salina, que protegeix mitjançant el tractament de l'aigua salina tant a l'entorn com als usuaris de la piscina. Mitjançant un sistema ecològic, recicla l'aigua i facilita el seu manteniment durant diverses setmanes.

Sistema de reg automàtic incorpora la millor opció per a la gespa: eficiència, estalvi i constància per cuidar el teu jardí.



Los interiores

Entrada de con iluminación natural y las excepcionales vistas al exterior.

La planta baja distribuye las estancias alrededor de un patio interior a cielo abierto dejando penetrar la luz de sol en todas ellas. Se ubican alrededor de este: un espacio diáfano polivalente que integra comedor, cocina abierta, y salón con chimenea, una sala de té o zona de despacho, la habitación para invitados con baño y la escalera a la planta superior. La salida al jardín exterior, coronada por una pérgola sobre una piscina de borde infinito.

La parte superior de las viviendas contiene la zona nocturna con dos dormitorios tipo suite y un dormitorio principal con un gran vestidor. El aprovechamiento estratégico de los espacios hace que se puedan incorporar las zonas de estudios, los armarios empotrados y las zonas para dormir; de forma racional y equilibrada.

Els interiors

Entrada amb il·luminació natural i excepcionals vistes a l'exterior.

La planta baixa distribueix les estances al voltant d'un pati interior a cel obert deixant penetrar la llum de sol a totes elles. S'ubiquen al voltant d'aquest: un espai diàfan polivalent que integra menjador, cuina oberta, i saló amb llar de foc, una sala de te o zona de despatx, l'habitació dels convidats amb bany i l'escala a la planta superior. La sortida a jardí exterior està coronada per una pèrgola sobre una piscina infinita.

La part superior dels habitatges conté la zona nocturna amb dos dormitoris tipus suite i un dormitori principal amb un gran vestidor. L'aprofitament estratègic dels espais fa que es puguin incorporar les zones d'estudis, els armaris encastats i les zones per dormir; de forma racional i equilibrada.

La delicada selecció de colors y materia-
les nobles en sus calidades premium componen una
sofisticada sinfonía en el diseño interior.

- . Paredes aplacadas de roble natural
- . Múltiples espacios de almacenamiento, estratégica-
mente ubicados
- . Baños en todas las estancias
- . Combinación de pavimento de placa cerámica de
gran formato para la zona de día y madera natural
para la zona de noche
- . La disposición de los puntos de luz e instalaciones
en toda la vivienda

La delicada selecció de colors i materials
nobles en les seves qualitats premium componen una
sofisticada simfonia en el disseny interior.

- . Parets aplacades de roure natural
- . Múltiples espais d'emmagatzematge, es-
tratègicament ubicats
- . Banys en totes les estades
- . Combinació de paviment de placa cerà-
mica de gran format per a la zona de dia i
fusta natural per a la zona de nit
- . La disposició dels punts de llum i instala-
cions en tot l'habitatge







El salón comedor

No hemos querido ser ajenos al conjunto que rodea estas casas y hemos dotado el interior de materiales nobles en tonos neutros que destaquen sus generosas dimensiones y aporten calidez, el color de la cerámica del pavimento combina a la perfección con el aplacado de madera natural de las paredes y la chimenea.

Los amplios ventanales con las vistas al exterior junto con el patio interior acristalado complementan la entrada de la luz facilitando su recorrido a todas las horas del día.

La cocina

Uno de los espacios más excepcionales de estas viviendas son las cocinas, separadas por de la zona del comedor por una isla y dotadas con armarios de gran capacidad de almacenaje, completan el equipamiento los electrodomésticos de alta gama, el lavavajillas panelado, la vinoteca, una vitrocerámica de inducción con smartphone, la nevera doble estilo americano y la columna horno, microondas. Todo el espacio de trabajo estará dotado de una encimera de cuarzo.

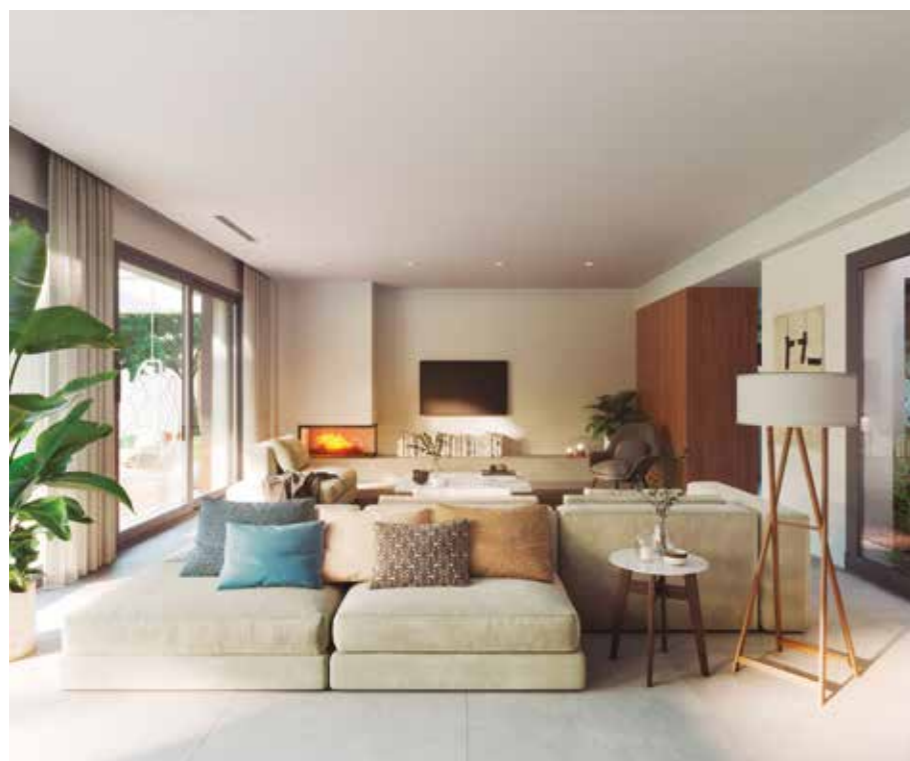
El saló menjador

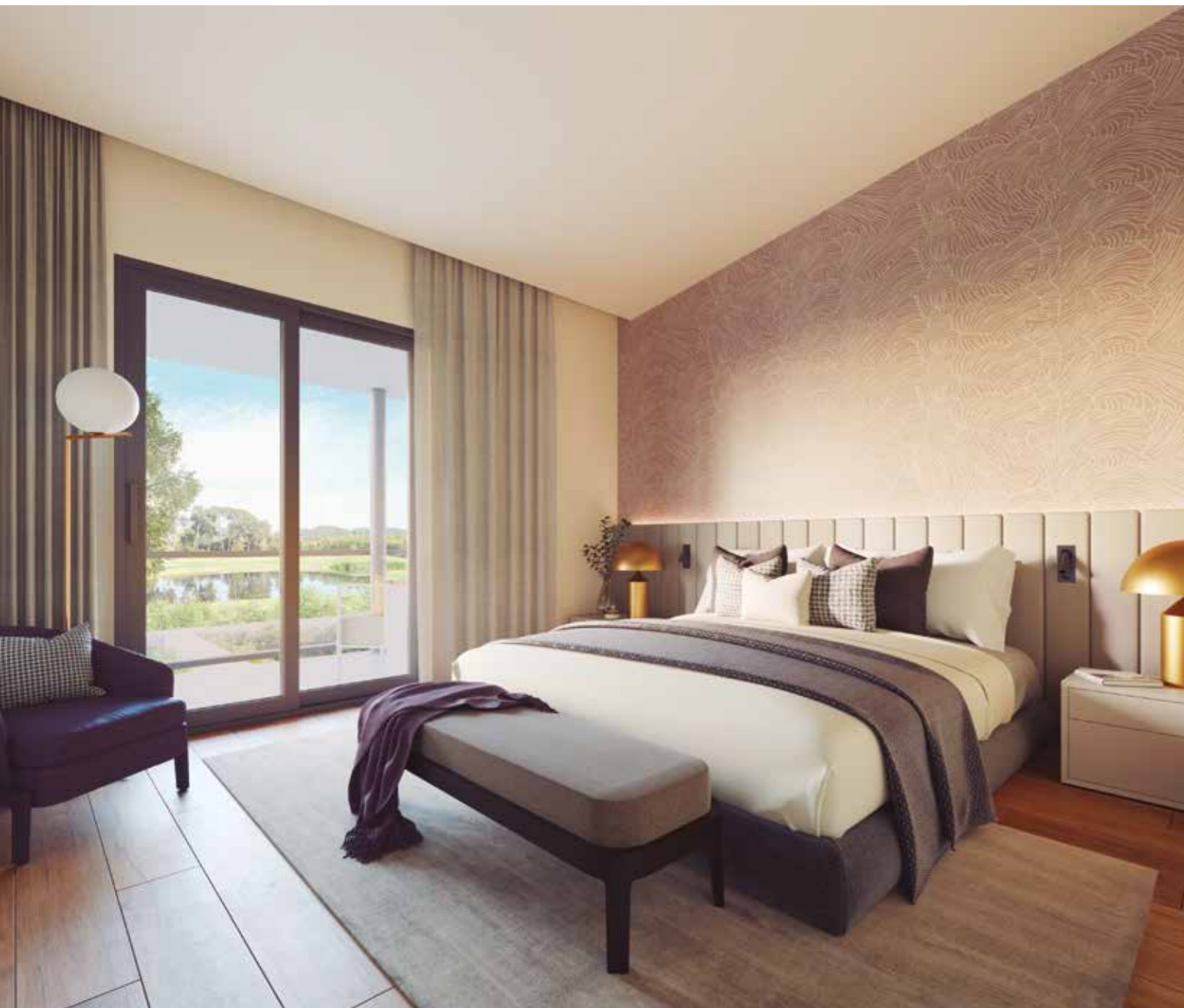
No hem volgut ser aliens al conjunt que envolta aquestes cases i hem dotat l'interior de materials nobles en tons neutres que destaquin les seves generoses dimensions i aportin calidesa, el color de la ceràmica del paviment combina a la perfecció amb l'aplatat de fusta natural de les parets i la xemeneia.

Els amplis finestrals amb vista a l'exterior juntament amb el pati interior envidriat complementen l'entrada de la llum facilitant el seu recorregut a cada hora del dia.

La cuina

Un dels espais més excepcionals d'aquests habitatges són les cuines, separades de la zona del menjador per una illa i dotades amb armaris de gran capacitat d'emmagatzematge, equipades amb electrodomèstics d'alta gamma, celler, nevera doble d'estil americà i la columna forn. Tot l'espai de treball està dotat d'un taulell de quars.





Los baños

El diseño de los baños va acorde con la sencillez de los tonos naturales empleados en la vivienda, la cerámica de gran formato, los materiales nobles de las encimeras de los lavabos, la cisterna encastada y las mamparas de vidrio concluyen este elegante diseño.

Los dormitorios

Los dormitorios se integran en línea compartiendo una terraza común por encima de la pérgola con vistas panorámicas al entorno natural entre el campo de Golf y el Montseny.

Todos los dormitorios disponen baños en suite, con grifería y sanitarios de alta gama.

Con diferentes disposiciones, los dormitorios tienen en común un espacio para el estudio y otro para la organización y el almacenaje.

Els banys

El disseny dels banys va d'acord amb la senzillesa dels tons naturals emprats en l'habitatge; la ceràmica de gran format, els materials nobles dels taulells dels lavabos, la cisterna encastada i les mampars de vidre conclouen aquest elegant disseny.

Els dormitoris

Els dormitoris s'integren en línia compartint una terrassa comuna per sobre de la pèrgola amb vistes panoràmiques a l'entorn natural entre el camp de golf i el Montseny.

Tots els dormitoris disposen banys en suite, amb aixetes i sanitaris d'alta gamma.

Amb diferents disposicions, els dormitoris tenen en comú un espai per a l'estudi i un altre per a l'organització i l'emmagatzematge.





Los estudios

El diseño de las casas de la Roca Golf Resort, dispone de espacio para establecer el home office,. Todos ellos con iluminación natural y vistas al exterior.

El lavadero

La Luxury Home dispone de un amplio lavadero, totalmente equipado con altas calidades para dar comodidad y organización a la familia.

Els estudis

El disseny de les cases de la Roca Golf Resort, disposa d'espai per establir el home office . Tots ells amb il·luminació natural i vistes a l'exterior.

Safareig

La Luxury Home disposa d'un ampli safareig, totalment equipat amb altes qualitats per donar comoditat i organització a la família.









PREMIUM HOME





PREMIUM HOME

Los interiores

En esta tipología, seguimos utilizando la entrada de luz natural como integradora de las vistas del paisaje.

También dotadas de 4 dormitorios, las distribuciones interiores están diseñadas de forma que se priorice el equilibrio entre la racionalidad del espacio sin perder el diseño de cromática natural.

Esta vez la cocina está separada del salón comedor y dispone mayor privacidad, aunque también está abierta al exterior por grandes ventanales.

La parte superior de las viviendas contiene la zona nocturna con dos dormitorios que comparten un baño y un dormitorio principal tipo suite con vestidor.

La delicada selección de colores y materiales nobles en sus calidades premium componen una sofisticada sinfonía en el diseño interior.

Els interiors

En aquesta tipologia, seguim utilitzant l'entrada de llum natural com a integradora de les vistes del paisatge.

També dotades de 4 dormitoris, les distribucions interiors estan dissenyades de manera que es prioritzi l'equilibri entre la racionalitat de l'espai sense perdre el disseny de cromàtica natural.

Aquest cop la cuina està separada de la sala menjador i disposa de més intimitat, tot i que també està oberta a l'exterior per grans finestres.

La part superior dels habitatges conté la zona nocturna amb dos dormitoris que comparteixen un bany i un dormitori principal tipus suite amb vestidor.

La delicada selecció de colors i materials nobles en les seves qualitats premium formen una sofisticada simfonia en el disseny interior.



- . Paredes aplacadas de madera natural
- . Múltiples espacios de almacenamiento, estratégicamente ubicados
- . Baños en todas las estancias
- . Combinación de pavimento de placa cerámica de gran formato para la zona de día y madera natural para la zona de noche
- . La disposición de los puntos de luz e instalaciones en toda la vivienda

- . Parets aplacades de fusta natural
- . Múltiples espais d'emmagatzematge, estratègicament ubicats.
- . Banys en totes les estades.
- . Combinació de paviment de placa ceràmica de gran format per a la zona de dia i fusta natural per a la zona de nit.
- . La disposició dels punts de llum i instal·lacions en tot l'habitatge.





Los exteriores

Protagonizados por un jardín y una piscina de borde infinito, aquí la vivienda dispone de un amplio porche exterior pero también pretende mantener la privacidad y la discreción.

Amplios jardines, en cada una de las tipologías, hemos pensado en un diseño de jardín que incorpore plantas autóctonas de la zona para no romper la estética de la urbanización.

Sistema de riego automático. Incorpora la mejor opción para el césped, eficiencia, ahorro y constancia para cuidar tu jardín.



Els exteriors.

Protagonitzats per un jardí i una piscina infinita, aquí l'habitatge disposa d'un ampli porxo exterior, però també pretén mantenir la privacitat i la discreció.

Amplis jardins, en cadascuna de les tipologies, hem pensat en un disseny de jardí que incorpori plantes autòctones de la zona per no trencar l'estètica de la urbanització.

Sistema de reg automàtic. Incorpora la millor opció per a la gespa, eficiència, estalvi i constància per cuidar el teu jardí.

PREMIUM HOME

El salón

El amplio salón, es el escenario del brindis y el encuentro. Elegante y acogedor, se caracteriza por ser el reflejo de la naturaleza exterior que rodea a la Roca Golf Resort. A través de sus amplios ventanales se descubre el verde intenso de la naturaleza. Los tonos neutros de los suelos permiten combinar diferentes estilos de interiorismo y decoración.

Los dormitorios

La casa Premium dispone de 4 dormitorios, que evocan instantáneamente una imagen de serenidad y tranquilidad que permite desconectar de la carrera sin fin diaria. La suite principal tiene bañera y ducha de estilo contemporáneo. Con cómodos armarios que facilitan la organización familiar.

El saló

L'ampli saló és l'escenari dels brindis i la trobada. Elegant i acollidor, es caracteritza per ser el reflex de la naturalesa exterior que envolta la Roca Golf Resort. A través dels seus amplis finestrals es descobreix el verd intens de la natura. Els tons neutres dels sòls permeten combinar diferents estils d'interiorisme i decoració.

Els dormitoris

La casa Premium disposa de 4 dormitoris, que evocuen instantàniament una imatge de serenitat i tranquil·litat que permet desconectar de la cursa sense fi diària. La suite principal té banyera i dutxa d'estil contemporani. Amb còmodes armaris que faciliten l'organització familiar.





La cocina

La cocina logra un objetivo inimitable, introduciendo la armonía y el equilibrio, resumido en una palabra, "Zen". Gracias a los materiales naturales y la paleta de colores neutros surge un espacio cómodo y funcional. La cocina es Independiente con equipamiento de alta calidad. Incorpora una elegante puerta pivotante que permite compartir los instantes de la cocina con el comedor favoreciendo el encuentro familiar.

El parking

Dispone de una amplio y polivalente parking de 55m2. donde puedes crear diferentes espacios.

El lavadero

La Premium Home incorpora un amplio lavadero, con equipamiento de alta gama y muebles que facilitan la organización de la casa.

La cuina

La cuina aconsegueix un objectiu inimitable, introduint l'harmonia i l'equilibri, resumit en una paraula, "Zen". Gràcies als materials naturals i la paleta de colors neutres sorgeix un espai còmode i funcional. La cuina és independent i amb equipament d'alta qualitat. Incorpora una elegant porta pivotant que permet compartir els instantes de la cuina amb el menjador afavorint la trobada familiar.

L'aparcament

Disposa d'un ampli i polivalent pàrquing de 55m2 on pots crear diferents espais.

Safareig

La Premium Home incorpora un ampli safareig, amb equipament d'alta gamma i mobles que faciliten l'organització de la casa.







GOLD HOME





GOLD HOME

La Gold Home, es una casa pareada en parcela de dos viviendas a tres vientos. Cada vivienda dispone de dos plantas, donde destacan la armonía y los preceptos de Bienestar del Feng Shui. La Gold Home se diseñó bajo las premisas de crear un concepto de vivienda pareada, diferente, con privacidad y exclusividad.

Exteriores

Extensos jardines de más de 300m², con una gran piscina privada de bordes infinitos que lucen el entorno de la naturaleza del campo de Golf y el magnífico paisaje del Montseny. La casa Gold, dispone de 225m² construidos.

La Gold Home, és una casa aparellada en parcel·la de dos habitatges a tres vents. Cada habitatge disposa de dues plantes, on destaquen l'harmonia i els preceptes de benestar del Feng Shui. La Gold Home es va dissenyar sota les premisses de crear un concepte d'habitatge aparellat, diferent, amb privacitat i exclusivitat.

Exteriors

Extensos jardins de més de 300m², amb una gran piscina privada de vores infinites que llueixen l'entorn de la naturalesa de camp de Golf i el magnífic paisatge de Montseny. La casa Gold, disposa de 225m² construïts.





Interiores

La distribución interior, estratégicamente diseñada conforme el concepto del feng Shui, propicia la circulación de las energías. La armonía de los colores interiores, se fusiona sutilmente con la luz natural y las vistas al campo de Golf y el Montseny.

El salón y la cocina

La delicada atmosfera del salón se integra en una suave línea con una moderna cocina, que incorpora una península ideal para compartir en familia. La cocina consta de equipamiento de alta gama.

Los dormitorios

Los dormitorios, la pieza clave para el bienestar y el descanso, la casa Gold cuenta con 4 dormitorios de un diseño estable, tonos suaves y materiales premium. Amplios ventanales permiten disfrutar las vistas al entorno natural que rodea a la Roca Golf Resort.



Interiors

La distribució interior, estratègicament dissenyada d'acord el concepte del Feng Shui, propicia la circulació de les energies. L'harmonia dels colors interiors, es fusiona subtilment amb la llum natural i les vistes al camp de golf i el Montseny.

El saló i la cuina

La delicada atmosfera de la sala s'integra en una suau línia amb una moderna cuina, que incorpora una península ideal per compartir en família. La cuina consta d'equipament d'alta gamma.

Els dormitoris

Els dormitoris, la peça clau per al benestar i el descans. La casa Gold disposa de 4 dormitoris d'un disseny estable, tons suaus i materials premium. Amplis finestres permeten gaudir les vistes a l'entorn natural que envolta la Roca Golf Resort.



Los baños

Dispone de 3 sofisticados baños, uno de ellos en la suite principal de líneas modernas, con grifería y sanitarios de calidades premium.

El despacho

Las casas Gold, se destacan de tienen privilegiadas estancias tales como, la zona de despacho; ideal para disfrutar de la comodidad del actual trabajo desde casa.

El lavadero

Otro espacio que favorece la organización promovida por el feng shui, de la casa Gold es el amplio lavadero.

Els banys

Disposa de 3 sofisticats banys, un d'ells a la suite principal de línies modernes, amb aixetes i sanitaris de qualitats premium.

El despatx

Les cases Gold, es destaquen per tenir privilegiades estades com ara, la zona de despatx; ideal per gaudir de la comoditat de l'actual treball des de casa.

Safareig

Un altre espai que afavoreix l'organització promoguda pel feng shui, de la casa Gold és l'ampli safareig.





The background of the entire image is a solid, muted green color. Overlaid on this background is a repeating pattern of small, light-green circles. Each circle contains a stylized, symmetrical leaf or plant motif, rendered in a slightly darker shade of green than the circles themselves. The circles are arranged in a regular, grid-like pattern across the entire surface.

FREE PLOT



*Como un libro en blanco,
para escribir tu propia historia.*

***Com un llibre en blanc,
per escriure la teva pròpia història.***

FREE PLOT



Como un libro en blanco, La Roca Golf Resort, te ofrece la oportunidad de construir tu propia casa en nuestras parcelas, desde 1000 a 1600 m². Con superficies de edificabilidad de 300 a 500 m².

Todas las parcelas están inmersas en el delicado paisaje de la naturaleza, con exclusivas vistas al campo de Golf y al imponente Montseny.

Edifica la casa de tus sueños, en el exclusivo proyecto inmobiliario La Roca Golf Resort y disfruta de un nuevo estilo de vida.

Com un llibre en blanc, La Roca Golf Resort, t'ofereix l'oportunitat de construir la teva pròpia casa a les nostres parcel·les, des de 1000 a 1600 m². Amb superfícies d'edificabilitat de 300 a 500 m².

Totes les parcel·les estan immerses en el delicat paisatge de la natura, amb exclusives vistes al camp de Golf i a l'imponent Montseny.

Edifica la casa dels teus somnis, a l'exclusiu projecte immobiliari La Roca Golf Resort i gaudeix d'un nou estil de vida.

