

Víctor Català

Infórmate sin
compromiso

Edificio **Plurifamiliar**
Obra nueva en
Palau-solità i Plegamans





La oportunidad

Presentación edificio

Pisos de 1 y 3 habitaciones

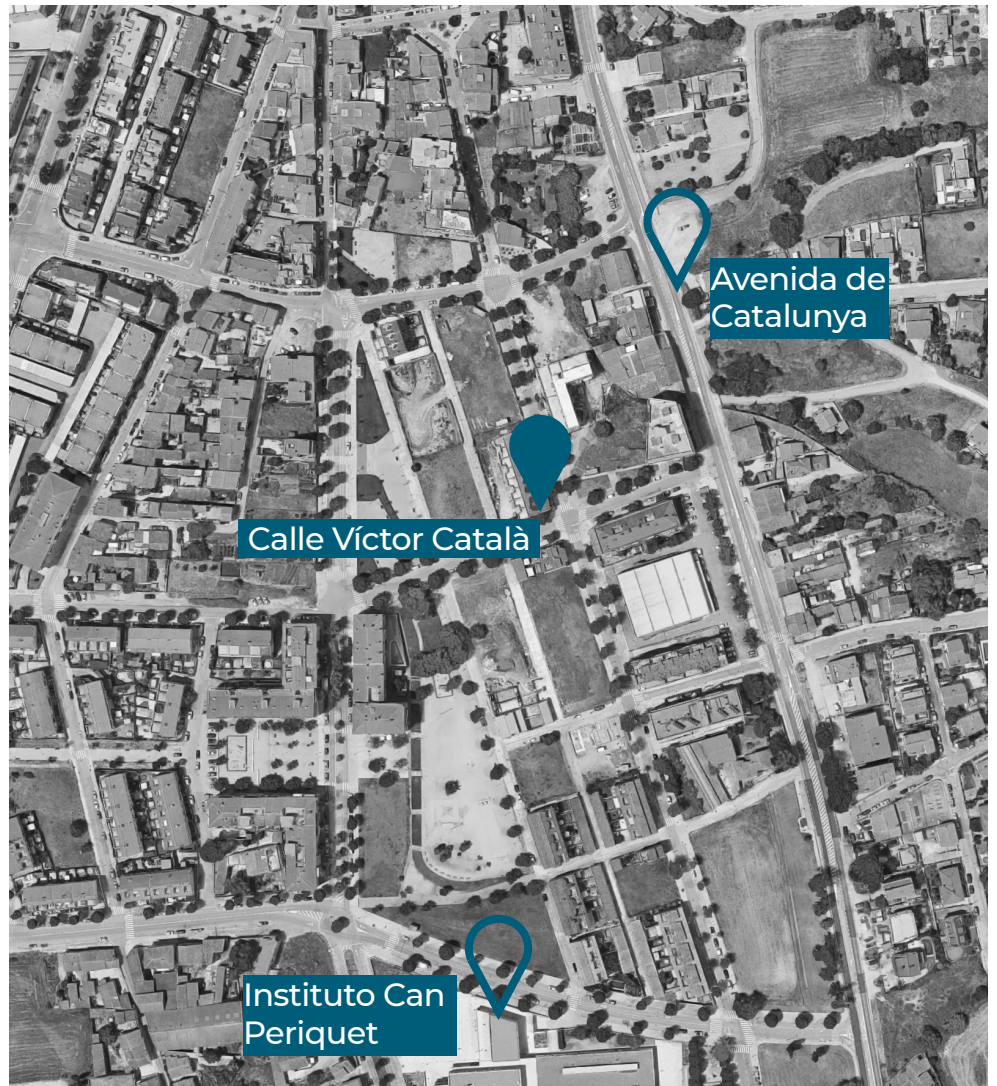


Pisos con amplias terrazas y balcones



Máximo confort con acabados de alta calidad





CALIDAD, COMODIDAD Y SOSTENIBILIDAD ENERGÉTICA

Presentamos una promoción de obra nueva en Palau-Solità i Plegamans. Con una ubicación excelente y un óptimo acceso por carretera y proximidad a otras grandes ciudades.

Dispone de una amplia gama de servicios cercanos como escuelas e institutos, zonas deportivas, parques, mercados, transporte público, centros de interés, ofertas culturales y gastronómicas.

Todo esto, hace que esta promoción en la calle de Víctor Català sea una opción de vivienda privilegiada.

¿A qué esperas para crear tu hogar?

El proyecto

Características

constructivas

generales

La promoción en la calle Víctor Català es un complejo de 20 viviendas residenciales, 5 locales y 22 trasteros.

El edificio se divide en dos bloques. El bloque A lo constituyen 2 locales y 9 viviendas y, el bloque B, 3 locales y 11 viviendas.

Los ascensores conectan todas las plantas. Las tipologías de vivienda oscilan entre 1 y 3 habitaciones, todas ellas con balcones y/o terrazas.

Diseños muy luminosos y abiertos al exterior, con ventanas de grandes dimensiones.



Las cubiertas del edificio serán a 4 aguas. Dispondrán de la capa de impermeabilización y de aislamiento térmico necesario.

El vestíbulo dispondrá de puerta de acceso con cerradura y acristalamiento de seguridad, el pavimento será de piedra San Vicente.

Las paredes quedarán pintadas con pintura plástica lisa de color blanco mate y los techos quedarán pintados con pintura plástica lisa de color blanco mate.



El sistema estructural del edificio es de hormigón armado. Un organismo de control técnico homologado e independiente garantizará su ejecución cumpliendo la normativa vigente del año de licencia.



Las paredes de los recibidores, estar-comedores, dormitorios, distribuidores y cocinas quedarán acabadas pintadas con pintura plástica lisa de color claro. Las paredes de los baños quedarán acabadas de alicatado cerámico de primera calidad o porcelánico.



Balconeras y ventanas en carpintería de aluminio, de marca Cortizo o equivalente, con rotura de puente térmico y acabado lacado en color oscuro. Dispondrán de cristal doble de vidrio laminado transparente con cámara de aire interior. Las carpinterías que no sean correderas tendrán apertura oscilo-batiente.

Las ventanas de las habitaciones y salón dispondrán de persianas motorizadas.

Las barandillas de los balcones y de las fachadas interiores serán de perfilera de acero acabado esmaltado en color oscuro.



Las puertas de entrada a las viviendas serán de madera color blanco y blindadas.

Dispondrán de juntas de estanquidad, bisagras y cerradura de seguridad con llave, y tres puntos de anclaje, mirilla, tirador exterior y manecilla interior de diseño acabado en negro.

Las puertas interiores serán de madera de color blanco. Dispondrán de bisagras, cerradura de golpe, manecillas de diseño acabado en negro y pestillo interior en los baños.



Las viviendas dispondrán de un cuadro de mando equipado con las protecciones para los circuitos monofásicos necesarios según el grado de electrificación y especificaciones del Reglamento Electrotécnico de Baja Tensión REBT.

Todas las estancias dispondrán de puntos de alumbrado comandados por interruptores y toma a tierra. Los mecanismos serán de marca BJC o similar, de color blanco.

Las cocinas y los baños dispondrán de luminarias ojos de buey/downlight tipo LED orientables.



Las viviendas dispondrán de una llave de corte general y llaves independientes en las cocinas y los baños.

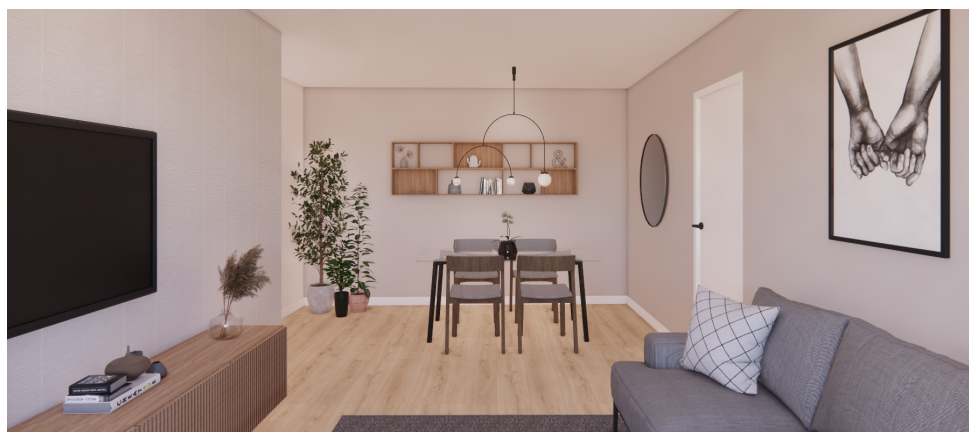
En terrazas de planta baja se dispondrá de una llave de suministro de agua fría.



Las viviendas dispondrán de un sistema de calefacción por gas mediante la instalación de una caldera y radiadores convencionales. A nivel de climatización se prevé una preinstalación de dos splits por vivienda.

El proyecto

Características constructivas de las viviendas



El edificio dispondrá de antenas colectivas para recibir señales de televisión y radiodifusión terrestre RTV, y de televisión y radiodifusión sonora por satélite R TVSAT.

Las viviendas dispondrán de un punto de acceso usuario (PAU) equipado para recibir señales de telefonía básica (TB), de televisión y radiodifusión terrestre (RTV), y de televisión y radiodifusión sonora por satélite (RTVSAT), según especificaciones del Reglamento de Infraestructuras Comunes de Telecomunicación. También dispondrán de una preinstalación de servicio de telecomunicaciones de cable (TLCA).

Las viviendas dispondrán de videoportero automático para la apertura de la puerta del vestíbulo.



Las separaciones entre viviendas y las viviendas con las zonas comunes se resuelven mediante ladrillo cerámico y yeso y se trasdosarán puntualmente con pladur y lana de roca para mejorar el aislamiento entre entidades

La distribución interior de las viviendas se resuelve mediante tabiquería de obra y yeso.



Los techos en zonas de recibidor, distribuidor, cocina y baño, y aquellas zonas donde sea necesario para el paso de las instalaciones quedarán revestidos con falsos techos de placas de cartón yeso laminado sobre estructura auxiliar de acero galvanizado con acabado en pintura plástica lisa de color claro.

Las placas de cartón yeso laminadas de los baños serán resistentes a la humedad.



Los pavimentos de los recibidores, estar-comedores, dormitorios, distribuidores y cocinas integradas a los estar-comedores serán de tarima laminada con resistencia AC4, color roble, sobre lámina anti-impacto y rematados perimetralmente con zócalo lacado blanco.

Los pavimentos de los baños y cocinas cerradas serán de gres cerámico de primera calidad o porcelánico, en color gris o crema.

Los pavimentos de los balcones, terrazas y patios serán de gres cerámico antideslizante de primera calidad o porcelánico antideslizante.





Las cocinas se equiparán con muebles altos y bajos de madera acabada chapada de estratificado de color blanco o roble, con cajones, puertas y estantes interiores. Dispondrán de guías correderas, bisagras y tiradores ocultos. Los frontales y encimeras serán de cuarzo compacto, marca Silestone o equivalente, de color blanco.

También se equiparán con campana extractora, placa de inducción negra y horno eléctrico, de marca Balay o equivalente. Dispondrán de fregaderos de resina blanca y grifos monomando de bajo caudal acabado en negro, de marca Tres o equivalente.

Las cocinas incorporan iluminación con ojos de buey/downlight tipo LED.







Los baños se equiparán con inodoro Gala o equivalente, lavamanos de porcelana vitrificada de color blanco y plato de ducha de resina de color blanco/bañera según tipología.

Los lavamanos dispondrán de grifos monomandos de bajo caudal en negro y un mueble exento estándar. Los platos de ducha dispondrán de grifos termostáticos de bajo caudal acabado en negro.

Los baños también se equiparán con un espejo y la iluminación se resolverá con ojos de buey tipo LED.



*mampara no incluida



*mampara no incluída



CONTÁCTANOS

La promotora se reserva el derecho de introducir modificaciones en esta memoria de calidades que vengan motivadas por razones técnicas, jurídicas, comerciales o exigidas por los organismos oficiales competentes.

También por las que el arquitecto director de obra pueda introducir para ser necesarias o convenientes para la correcta finalización del edificio.

En ningún caso los materiales sustituidos serán de menor calidad que los incluidos a esta memoria.

Infografías meramente ilustrativas y sujetas a posibles modificaciones; mobiliario no incluidos; acabados, calidades, colores, equipamiento, sanitarios y muebles de cocina aproximados.

Las superficies indicadas son orientativas, basadas en anteproyecto, por lo que se encuentran sujetas a variaciones, a tenor de las exigencias que resulten de los proyectos básicos y/o ejecutivo definitivos y de los requerimientos técnicos y administrativos oportunos.



Comercializa

Gesfime
carles@gesfime.com
Tel: 937 19 23 03



SBD Immobles
info@sbdimmobles.com
Tel: 611 08 75 82



Proyecto ejecutivo

next@nextarquitectura.es

Tel: 609 32 91 19 / 699 92 26 83
Carrer de Sant Llorenç 76
08202 Sabadell, Barcelona

Víctor Català

Edificio Plurifamiliar
Obra nueva en
Palau-solità i Plegamans

