



# CASA MAR. EL MASNOU

C/ Sant Miquel, 67 i Frederic Bosch, 24

 **UCSA**  
UNIÓN DE CONTRATISTAS, S.A.



CASA MAR. EL MASNOU

**2 Edificis de 2 plantes i altell:**  
12 pisos i 21 places d'aparcament

C/ Sant Miquel, 67 i Frederic Bosch, 24. El Masnou

Informació i Vendes:

UNIÓ DE CONTRATISTAS, S.A.

Av. Diagonal 419, 6è-2a

08008 Barcelona

Tel. 93 416 12 08

Fax 93 416 05 49

e-mail: [info@ucsa.es](mailto:info@ucsa.es)

[www.ucsa.es](http://www.ucsa.es)

Persona de contacte:

Jordi Angerri



## Acabats i colors de l'edifici

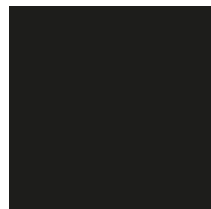
### Façana



Aplacat tipus pedra de Banyoles



SATE acabat arrebossat blanc

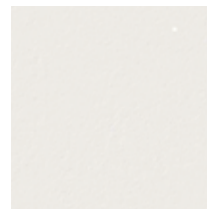


Fusteria exterior d'alumini

### Interior



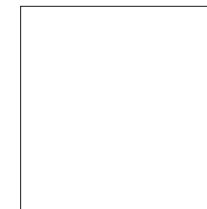
Terres porcel·lànic Zones comuns Interiors habitatges



Revestiment porcel·lànic banys



Portes interiors i moble separador fusta roure



Parets



Accessoris



### Estar-Menjador-Cuina

## Cuina



Terres  
porcel·lànic

Mobles cuina  
Silestone

Accessoris

Moble separador



## Bany suite



Terres  
porcel·lànic

Revestiment  
parets

Griferia  
Mecanismes

Encimera



## Bany secundari



Terres  
porcel·lànic

Revestiment  
parets

Accessoris



## Accessoris



Manetes portes



Mecanismes



Llums encastats



Llums superfície



Griferia



## Acabats i equipaments

### Fusteria Exterior

- Finestres d'alumini color negre amb trencament del pont tèrmic i vidre tipus climalit
- Persianes d'alumini amb polsador elèctric

### Fusteria Interior

- Portes interiors de roure respatllat. Sistema de tancament a base de maneta simple de color negre amb pestell en banys.
- Porta d'entrada als pisos, massissa, llisa, lacada blanca a la cara exterior i xapada de fusta per la cara interior. Pany de seguretat, tirador i espiell.
- Armari a mida a l'habitació principal amb altell i barra i sense distribuir

### Paviments

- Gres porcellànic tamany 75x75cm de la serie LAND de Newker a tota la vivenda incloses terrasses.
- Banys amb gres porcellànic. Terra Model LAND de 37,5x75cm
- Balcó amb gres porcellànic

### Revestiments

- Acabat amb pintura plàstica blanca llisa a parets i sostres color RAL 9003
- Als banys enrajolat ceràmic fins al sostre model MUSEUM de 30x90cm

### Fals sostre

- Fals sostre continu de guix laminat a les zones on s'indiquin als plànols i registrable al bany on s'ubiqui la maquinària de climatització.

## Il·luminació

### Zones comuns

- Luminàries de baix consum i detectors de presència

### Habitatges

- Luminàries de baix consum a tota la vivenda amb il·luminació tipus led

## Equipaments de cuina

- Cuina totalment moblada amb armaris modulars alts i baixos amb ànima de conglomerat de fusta i acabat laminat color blanc
- Taulell i frontal de Silestone
- Obertura d'armaris i calaixos sense tirador amb sistema gola o de tirador amagat

### Electrodomèstics de la casa Balay integrats al mobiliari de cuina

- Campana extractora telescòpica
- Nevera panelada
- Forn convencional multifunció encastrable
- Placa vitroceràmica d'inducció de 3 focs
- Rentavaixelles
- Aigüera d'una cubeta gran color blanc
- Joc d'aixetes de monocomandament color negre

## Equipaments de banys

- Vàter suspès i cisterna encastrada al bany principal i amb pedestal de porcellana vitrificada de color blanc de la casa Roca model tipus Meridian al bany secundari
- Encimera de silestone i i bol de sobre encimera al bany principal i pica sense moble de color blanc de la casa Roca model tipus The Gap per al bany secundari
- Plat de dutxa de resina de color blanc i mampara de vidre atemperat amb perfil negre
- Per al lavabo i la dutxa: Aixetes monocomandament color negre



CASA MAR. EL MASNOU

### **Portal i nucli d'escala**

#### **Portal**

- Paviment de gres porcellànic model LAND de Newker
- Parets enguixades pintades blanques amb sòcol enrasat de gres porcellànic
- Porta d'acer color negre i vidre
- Fals sostre

#### **Replans**

- Paviment de gres porcellànic model LAND de Newker
- Parets enguixades pintades blanques amb sòcol enrasat de gres porcellànic
- Frontal de les portes de l'ascensor color blanc

#### **Escales**

- Paviment de gres porcellànic model LAND de Newker (petja) i MUSEUM (Contrapetja i sòcol)
- Barana metàl·lica negra i passamà de fusta
- Parets enguixades i pintades color blanc

### **Aire Condicionat / Calefacció**

- Instal·lació de sistema de climatització total (fred i calor) amb Aerotermia a tota la vivenda mitjançant conductes i compressors a la coberta.

### **Control de Qualitat**

- Segons la legislació vigents, es realitzen les auditories tècniques necessàries de control de qualitat al projecte executiu i es realitzen a l'estructura, cimentació, murs i forjats, així com l'estanquitat de les cobertes i façanes.

### **Nota**

- U.C.S.A. es reserva el dret de modificar, sense previ avís, les característiques i acabats dels pisos mantenint les mateixes qualitats, motivades per les exigències tècniques, jurídiques, comercials o de subministrament.

- Els plànols de distribució, elements i m2 d'aquest dossier comercial són orientatius i poden ser sotmesos a modificacions. Les imatges 3D o renders de la façana i l'interior d'una vivenda tipus són sols simulacions dels espais que no inclouen els elements i mobiliari representat i no tenen cap valor contractual.

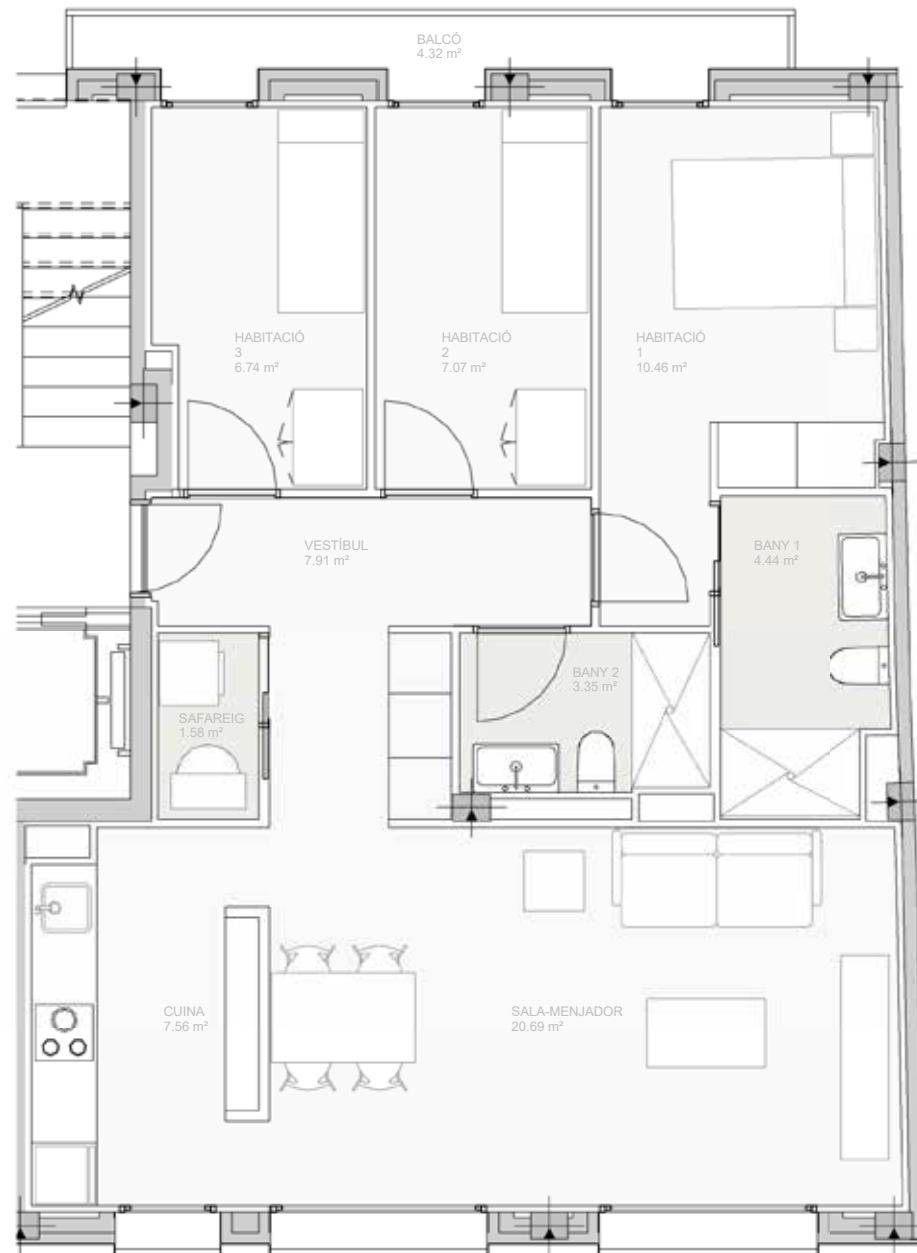






# 1r-1a

Frederic Bosch



FREDERIC BOSCH, 24



12 HABITATGES MASNOU

C/ Frederic Bosch, 24 i C/  
Sant Miquel, 67  
El Masnou

SUPERFÍCIES ÚTILS FB 1r 1a

Espai	Area
-------	------

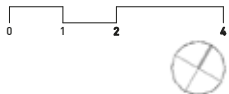
BANY 1	4.44 m <sup>2</sup>
BANY 2	3.35 m <sup>2</sup>
CUINA	7.56 m <sup>2</sup>
HABITACIÓ 1	10.46 m <sup>2</sup>
HABITACIÓ 2	7.07 m <sup>2</sup>
HABITACIÓ 3	6.74 m <sup>2</sup>
SAFAREIG	1.58 m <sup>2</sup>
SALA-MENJADOR	20.69 m <sup>2</sup>
VESTÍBUL	7.91 m <sup>2</sup>

EXTERIOR

BALCÓ	4.32 m <sup>2</sup>
	4.32 m <sup>2</sup>

SUPERFÍCIE CONSTRUIDA FREDERIC BOSCH 1n 1a	83.36 m <sup>2</sup>
---	----------------------

NOTA: Aquest plànol és orientatiu i està subjecte a possibles modificacions de caràcter tècnic o imposades pels organismes autoritzants. Document no contractual.





# 1r-1a

Sant Miquel

SANT MIQUEL, 67



12 HABITATGES MASNOU

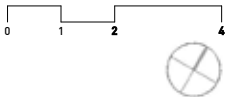
C/ Frederic Bosch, 24 i C/  
Sant Miquel, 67  
El Masnou

SUPERFÍCIES ÚTILS SM 1r 1a

Espai	Area
BANY 1	5.18 m <sup>2</sup>
BANY 2	3.19 m <sup>2</sup>
CUINA	7.51 m <sup>2</sup>
HABITACIÓ 1	11.21 m <sup>2</sup>
HABITACIÓ 2	7.14 m <sup>2</sup>
HABITACIÓ 3	6.78 m <sup>2</sup>
SAFAREIG	1.64 m <sup>2</sup>
SALA-MENJADOR	21.45 m <sup>2</sup>
VESTÍBUL	7.82 m <sup>2</sup>
EXTERIOR	
BALCÓ	6.95 m <sup>2</sup>
	6.95 m <sup>2</sup>

SUPERFÍCIE CONSTRUÏDA SANT MIQUEL 1n 1a	86.92 m <sup>2</sup>
---	----------------------

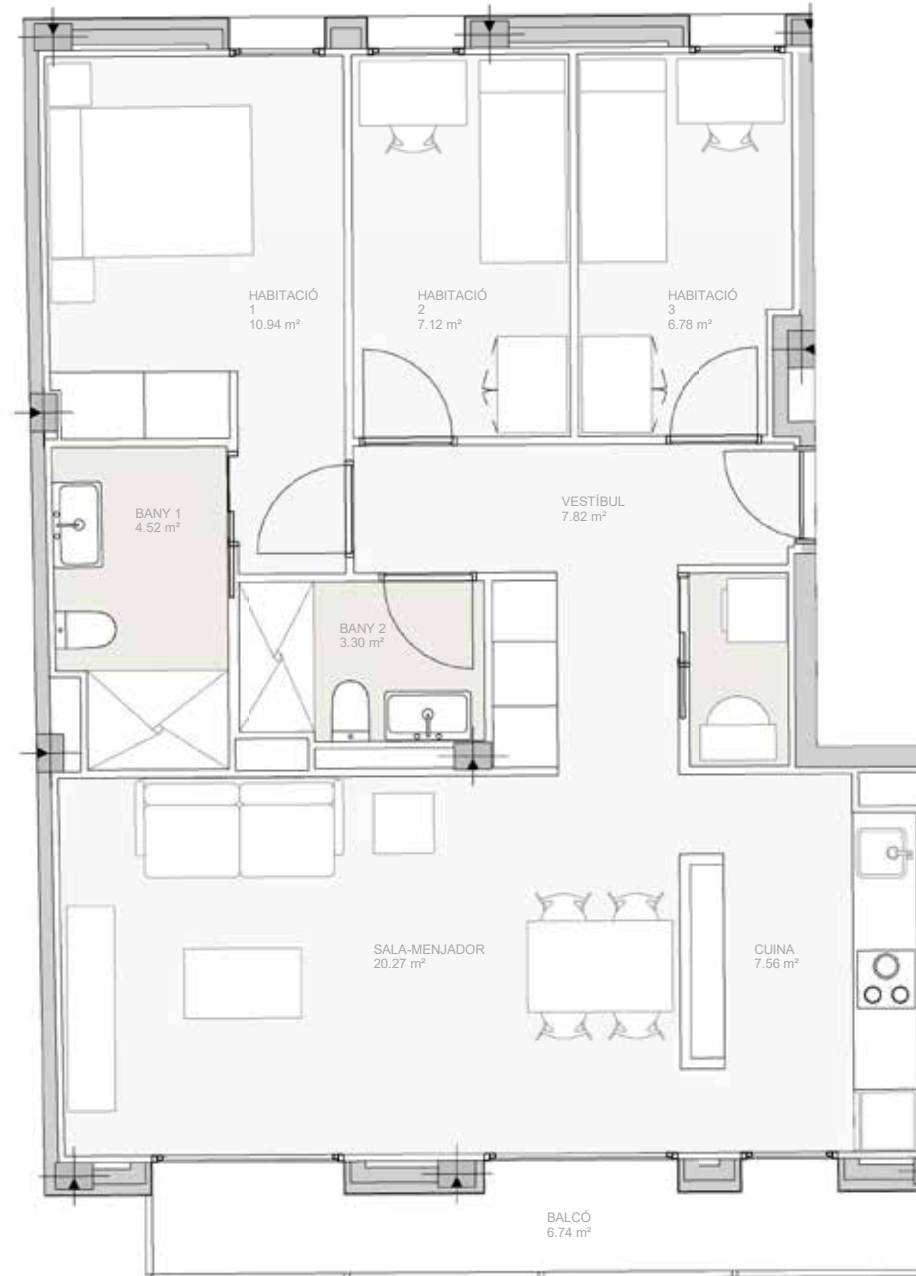
NOTA: Aquest plànol és orientatiu i està subjecte a possibles modificacions de caràcter tècnic o imposades pels organismes autoritzants. Document no contractual.



# 1r-2a

Sant Miquel

SANT MIQUEL, 67



12 HABITATGES MASNOU

C/ Frederic Bosch, 24 i C/  
Sant Miquel, 67  
El Masnou

SUPERFÍCIES ÚTILS SM 1r 2a

Espai	Area
-------	------

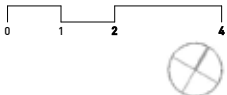
BANY 1	4.52 m <sup>2</sup>
BANY 2	3.30 m <sup>2</sup>
CUINA	7.56 m <sup>2</sup>
HABITACIÓ 1	10.94 m <sup>2</sup>
HABITACIÓ 2	7.12 m <sup>2</sup>
HABITACIÓ 3	6.78 m <sup>2</sup>
SAFAREIG	1.64 m <sup>2</sup>
SALA-MENJADOR	20.27 m <sup>2</sup>
VESTÍBUL	7.82 m <sup>2</sup>
	69.97 m <sup>2</sup>

EXTERIOR

BALCÓ	6.74 m <sup>2</sup>
	6.74 m <sup>2</sup>

SUPERFÍCIE CONSTRUÏDA SANT MIQUEL 1n 2a	83.63 m <sup>2</sup>
---	----------------------

NOTA: Aquest planot és orientatiu i està subjecte a possibles modificacions de caràcter tècnic o imposades pels organismes autoritzants. Document no contractual.



# 2n-1a

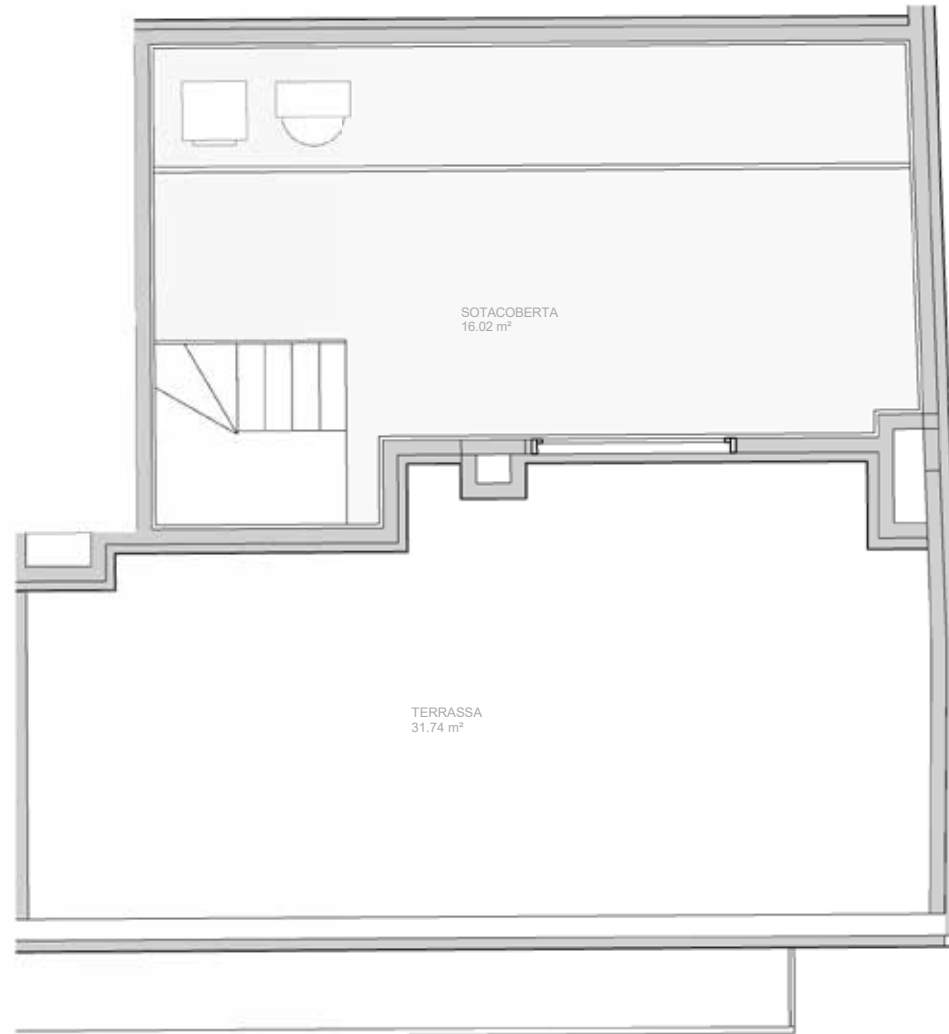
Sant Miquel

SANT MIQUEL, 67



12 HABITATGES MASNOU

C/ Frederic Bosch, 24 i C/  
Sant Miquel, 67  
El Masnou



SUPERFÍCIES ÚTILS SM 2n 1a	
Espai	Area

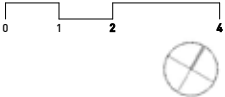
BALCÓ	6.95 m <sup>2</sup>
BANY 1	5.18 m <sup>2</sup>
BANY 2	3.19 m <sup>2</sup>
CUINA	7.51 m <sup>2</sup>
HABITACIÓ 1	11.21 m <sup>2</sup>
HABITACIÓ 2	7.12 m <sup>2</sup>
HABITACIÓ 3	6.78 m <sup>2</sup>
SALA-MENJADOR	21.45 m <sup>2</sup>
VESTÍBUL	8.80 m <sup>2</sup>
	78.18 m <sup>2</sup>

EXTERIOR	
TERRASSA	31.74 m <sup>2</sup>
	31.74 m <sup>2</sup>

SOTACOBERTA	
SOTACOBERTA	16.02 m <sup>2</sup>
	16.02 m <sup>2</sup>

SUPERFÍCIE CONSTRUÏDA SANT MIQUEL 2n 1a	87.08 m <sup>2</sup>
SUPERFÍCIE CONSTRUÏDA SANT MIQUEL 2n 1a	23.37 m <sup>2</sup>

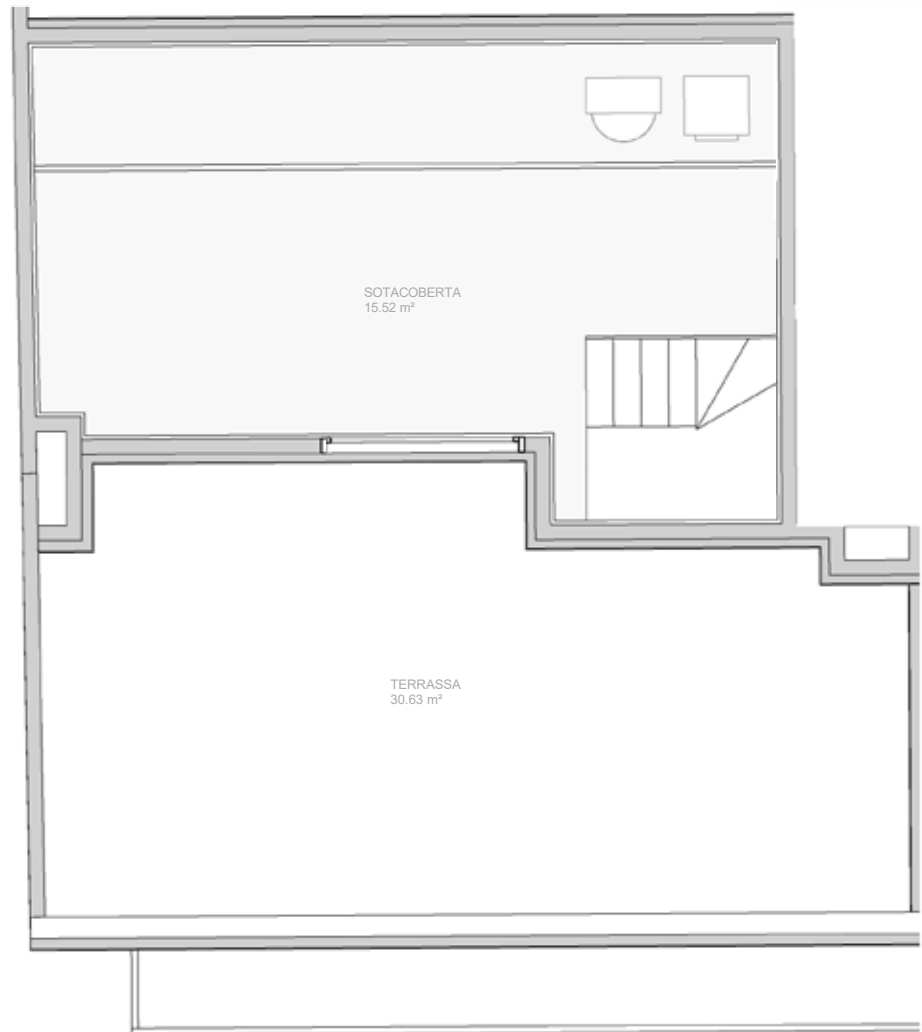
NOTA: Aquest planot és orientatiu i està subjecte a possibles modificacions de caràcter tècnic o imposades pels organismes autoritzants. Document no contractual.



# 2n-2a

Sant Miquel

SANT MIQUEL, 67



12 HABITATGES MASNOU

C/ Frederic Bosch, 24 i C/  
Sant Miquel, 67  
El Masnou

SUPERFÍCIES ÚTILS SM 2n 2a	
Espai	Area

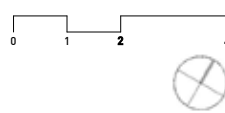
BALCÓ	6.95 m <sup>2</sup>
BANY 1	4.52 m <sup>2</sup>
BANY 2	3.23 m <sup>2</sup>
CUINA	7.56 m <sup>2</sup>
HABITACIÓ 1	10.94 m <sup>2</sup>
HABITACIÓ 2	7.12 m <sup>2</sup>
HABITACIÓ 3	6.78 m <sup>2</sup>
SALA-MENJADOR	20.27 m <sup>2</sup>
VESTÍBUL	8.79 m <sup>2</sup>
	76.17 m <sup>2</sup>

EXTERIOR	
TERRASSA	30.63 m <sup>2</sup>
	30.63 m <sup>2</sup>

SOTACOBERTA	
SOTACOBERTA	15.52 m <sup>2</sup>
	15.52 m <sup>2</sup>

SUPERFÍCIE CONSTRUÏDA SANT MIQUEL 2n 2a	83.70 m <sup>2</sup>
SUPERFÍCIE CONSTRUÏDA SANT MIQUEL 2n 2a	22.23 m <sup>2</sup>

NOTA: Aquest plànol és orientatiu i està subjecte a possibles modificacions de caràcter tècnic o imposades pels organismes autoritzants. Document no contractual.





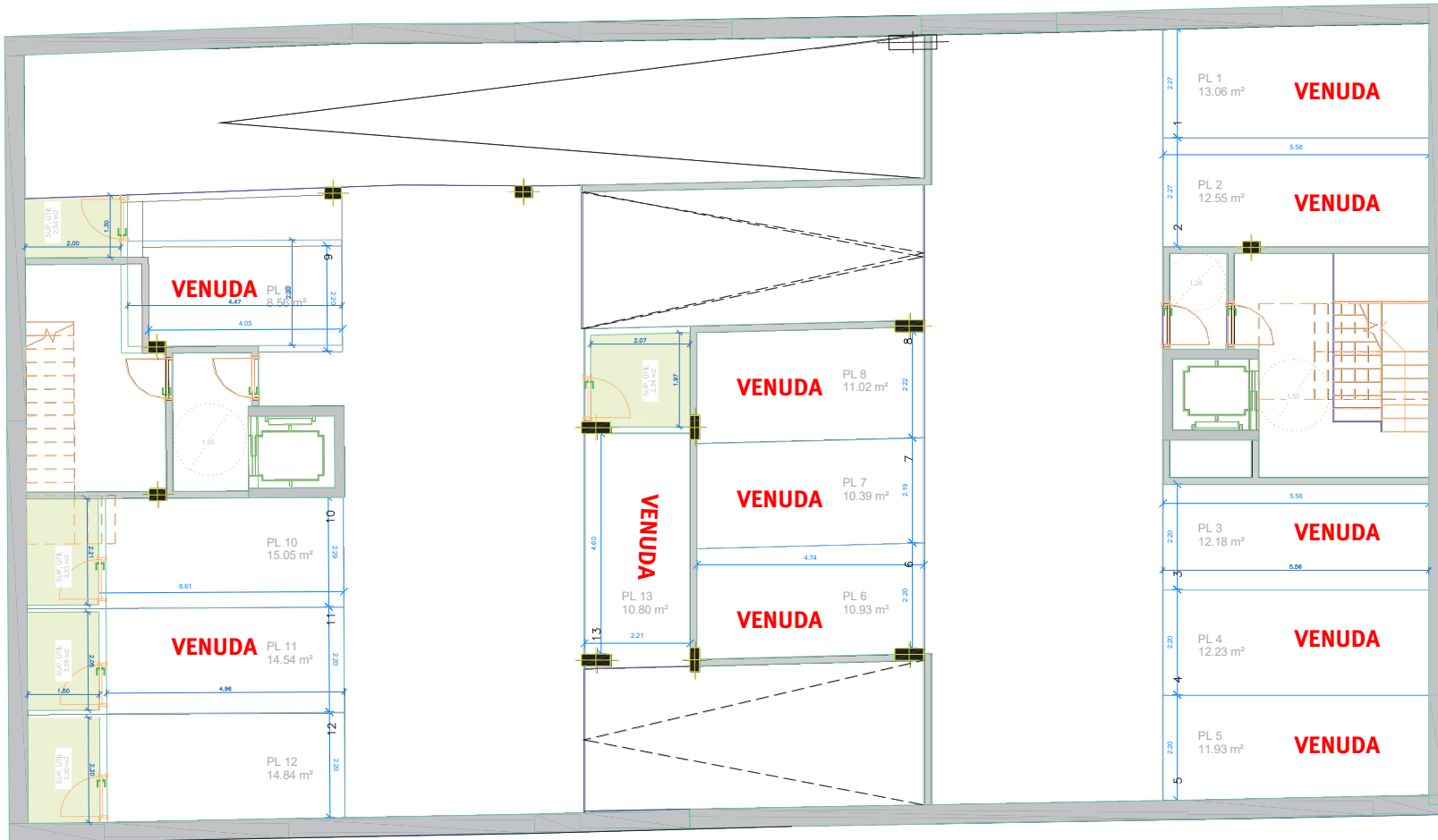
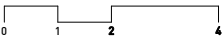
12 HABITATGES MASNOU

C/ Frederic Bosch, 24 i C/  
Sant Miquel, 67  
El Masnou

SUPERFÍCIES PLACES APARCAMENT	
Espai	Àrea

PL 1	13.06 m <sup>2</sup>
PL 2	12.55 m <sup>2</sup>
PL 3	12.18 m <sup>2</sup>
PL 4	12.23 m <sup>2</sup>
PL 5	11.93 m <sup>2</sup>
PL 6	10.93 m <sup>2</sup>
PL 7	10.39 m <sup>2</sup>
PL 8	11.02 m <sup>2</sup>
PL 9	8.56 m <sup>2</sup>
PL 10	15.05 m <sup>2</sup>
PL 11	14.54 m <sup>2</sup>
PL 12	14.84 m <sup>2</sup>
PL 13	10.80 m <sup>2</sup>
PL 14	10.69 m <sup>2</sup>
PL 15	10.49 m <sup>2</sup>
PL 16	10.77 m <sup>2</sup>
PL 17	11.93 m <sup>2</sup>
PL 18	12.23 m <sup>2</sup>
PL 19	12.20 m <sup>2</sup>
PL 20	12.55 m <sup>2</sup>
PL 21	13.02 m <sup>2</sup>

NOTA: Aquest plànol és orientatiu i està subjecte a possibles modificacions de caràcter tècnic o imposades pels organismes autoritzants. Document no contractual.



PLANTA SOTERRANI -1 I -2



**12 HABITATGES MASNOU**

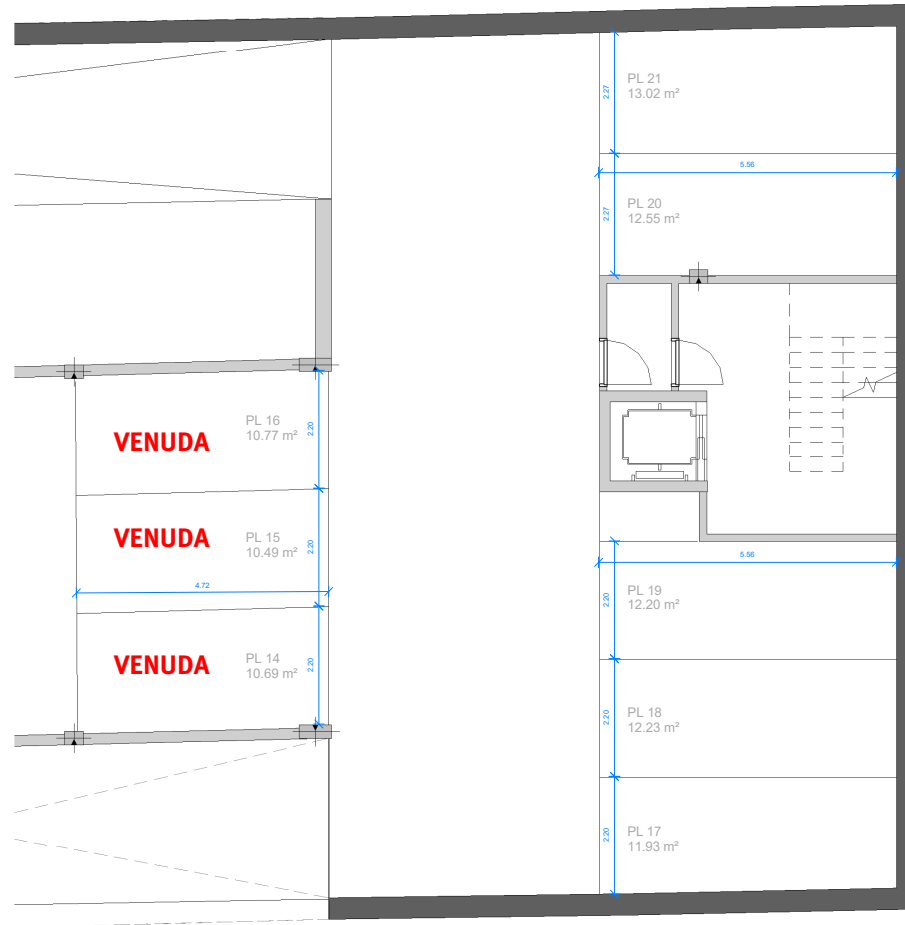
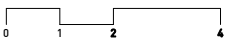
**C/ Frederic Bosch, 24 i C/  
Sant Miquel, 67  
El Masnou**

**SUPERFÍCIES PLACES  
APARCAMENT**

Espai	Area
-------	------

PL 1	13.06 m <sup>2</sup>
PL 2	12.55 m <sup>2</sup>
PL 3	12.18 m <sup>2</sup>
PL 4	12.23 m <sup>2</sup>
PL 5	11.93 m <sup>2</sup>
PL 6	10.93 m <sup>2</sup>
PL 7	10.39 m <sup>2</sup>
PL 8	11.02 m <sup>2</sup>
PL 9	8.56 m <sup>2</sup>
PL 10	15.05 m <sup>2</sup>
PL 11	14.54 m <sup>2</sup>
PL 12	14.84 m <sup>2</sup>
PL 13	10.80 m <sup>2</sup>
PL 14	10.69 m <sup>2</sup>
PL 15	10.49 m <sup>2</sup>
PL 16	10.77 m <sup>2</sup>
PL 17	11.93 m <sup>2</sup>
PL 18	12.23 m <sup>2</sup>
PL 19	12.20 m <sup>2</sup>
PL 20	12.55 m <sup>2</sup>
PL 21	13.02 m <sup>2</sup>

NOTA: Aquest plànol és orientatiu i està subjecte a possibles modificacions de caràcter tècnic o imposades pels organismes autoritzants. Document no contractual.



PLANTA SOTERRANI -3