

# BIENVENIDO A TU NUEVO HOGAR EN MATARÓ







Simulación vistas desde vivienda Portal 1 5ª



**Residencial Joan Fiveller** es una magnífica promoción de obra nueva situada en Mataró, a tan sólo 30 minutos de Barcelona. Un moderno edificio de obra nueva con un cuidado diseño y diferentes tipologías de viviendas de **1 a 3 dormitorios con grandes terrazas, acabados y materiales de alta calidad** para garantizar el máximo confort en tu hogar. Es el lugar perfecto para ti y tu familia.












 Supermercado

 Hospital

 Escuela


 Piscina

 Farmacia

 Biblioteca

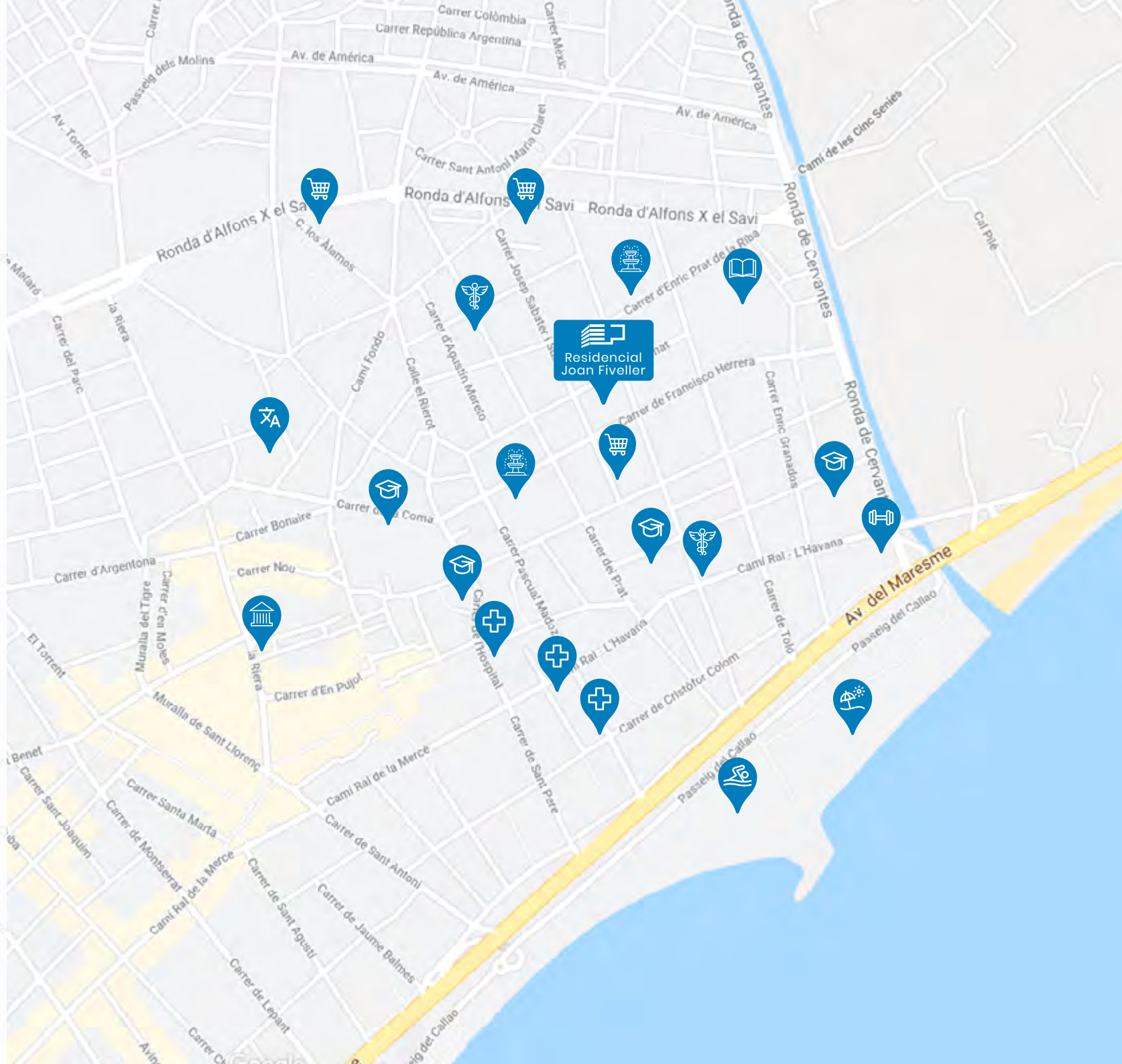
 Escuela de idiomas

 Playa

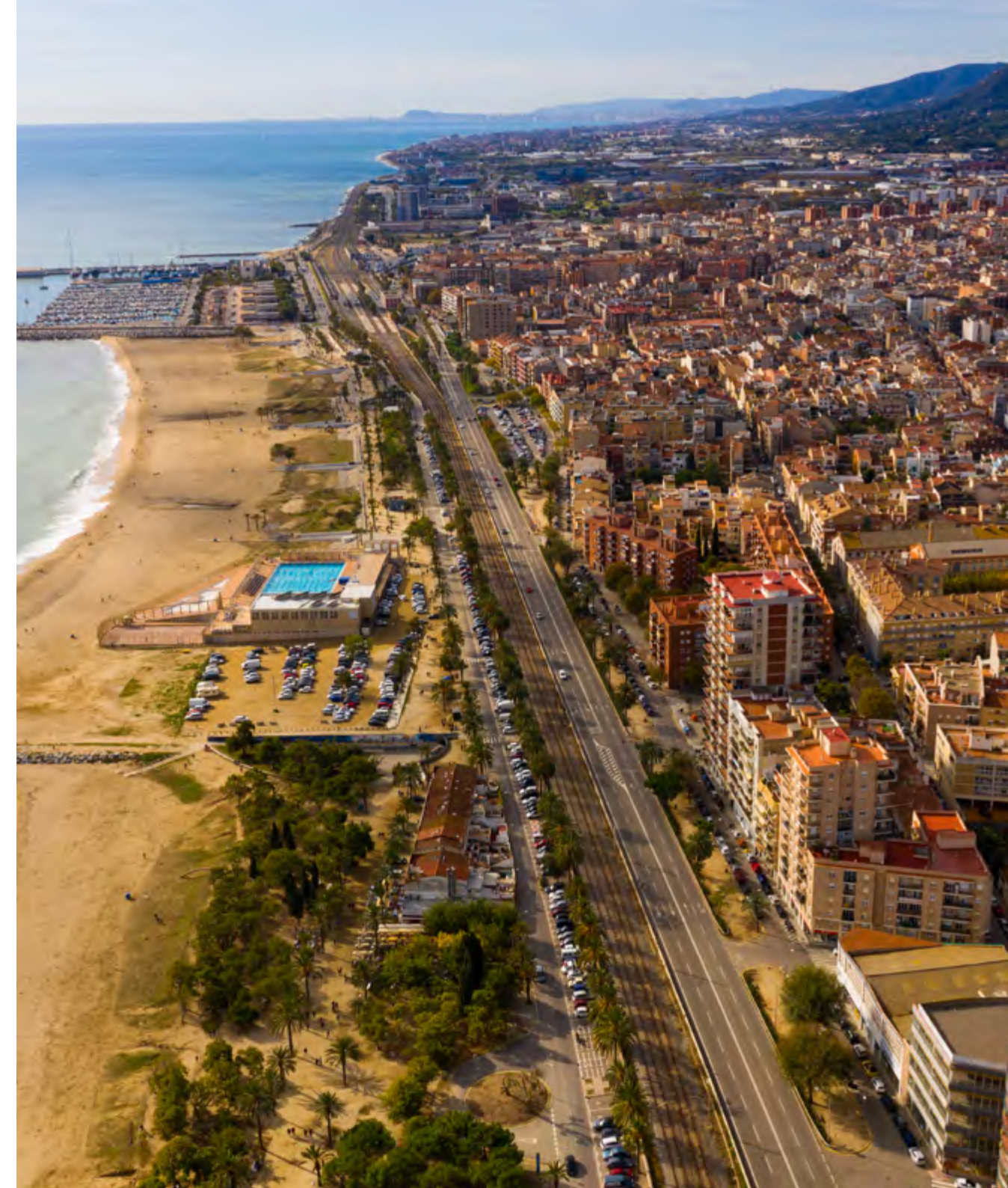
 Ayuntamiento

 Plaza

 Gimnasio







## UBICACIÓN ÚNICA

**Residencial Joan Fiveller** se encuentra en la manzana comprendida entre las calles Floridablanca, Francisco Herrera, Antoni Viladomat y Josep Sabater i Sust. Una zona residencial situada a tan sólo 600m de la Playa del Callao, **muy cerca del centro y con excelentes comunicaciones**. Se encuentra a un paso del Ayuntamiento, dispone de supermercados, hospitales y centros de salud; zonas verdes, parques y piscinas y próximo a guarderías, colegios e institutos. Tiene buen acceso a la carretera N-II, la cual permite comunicaciones con el resto de la población y toda la zona costera.



# VIVIENDAS CON TERRAZAS Y UN CUIDADO DISEÑO

Promoción de obra nueva con 93 viviendas de **1, 2 o 3 dormitorios con amplias terrazas.**

Amplias estancias, acabados de gran calidad y grandes terrazas para disfrutar en un **residencial con alta calificación energética.**

Todas las viviendas cuentan con **cocina amueblada, plazas de garaje y trastero.**



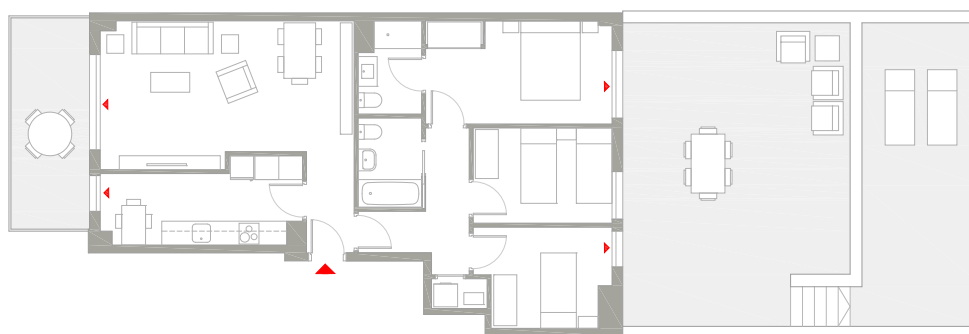
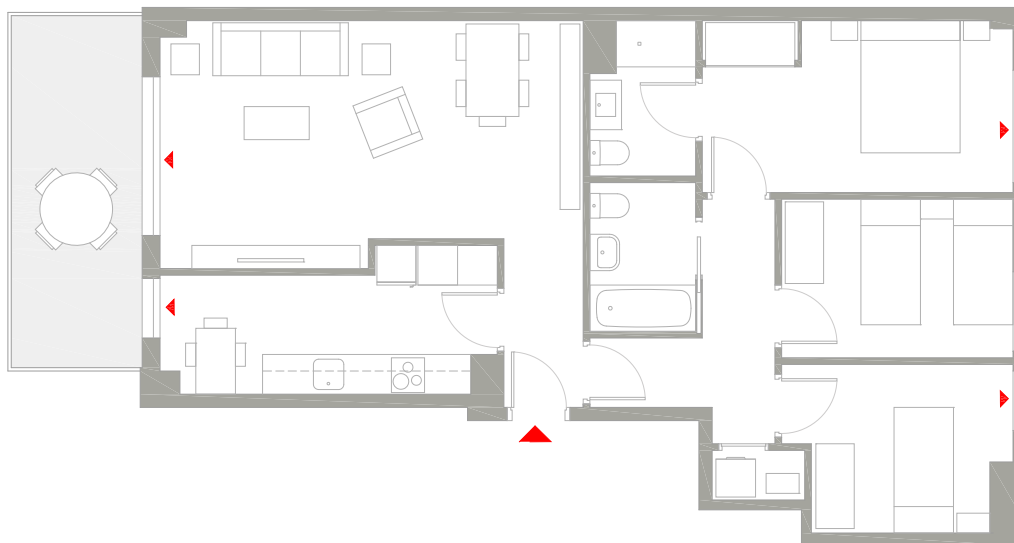


# UNA DISTRIBUCIÓN ESTUDIADA

Aprovechamos de manera inteligente el espacio ofreciendo distribuciones minuciosamente estudiadas con amplias y cómodas estancias para sentirte a gusto en cada rincón de tu nuevo hogar.

## VIVIENDA LIBRE VIVIENDA TIPO 1

Portal	1
Planta	1ª
Letra	A
Sup. construida con zzcc	107m <sup>2</sup>
Sup. Útil Interior	77m <sup>2</sup>
Sup. Útil Exterior	77m <sup>2</sup>

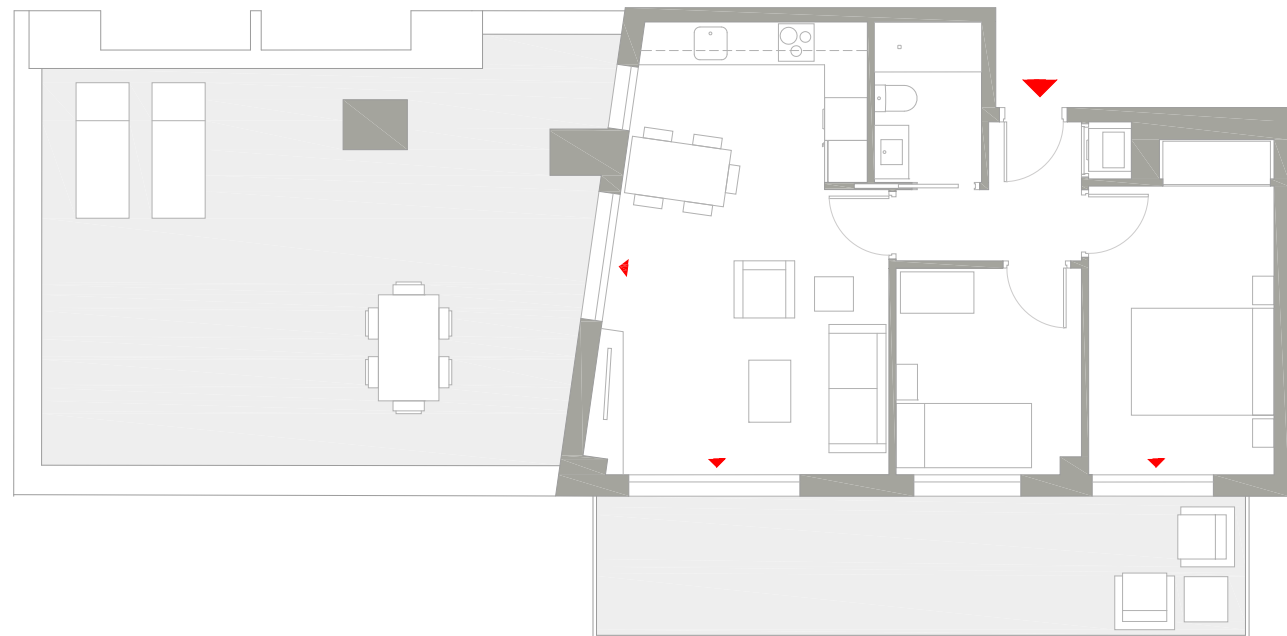


**NOTA:** Estos planos e imágenes no tienen valor contractual y podrán experimentar variaciones por exigencias técnicas, legales, administrativas o a iniciativa de los arquitectos directores de las obras, sin que ello implique menoscabo del nivel de calidades. Todo el mobiliario es meramente decorativo, no formando parte del proyecto ni de la memoria de calidades.



VIVIENDA LIBRE  
**VIVIENDA TIPO 10**

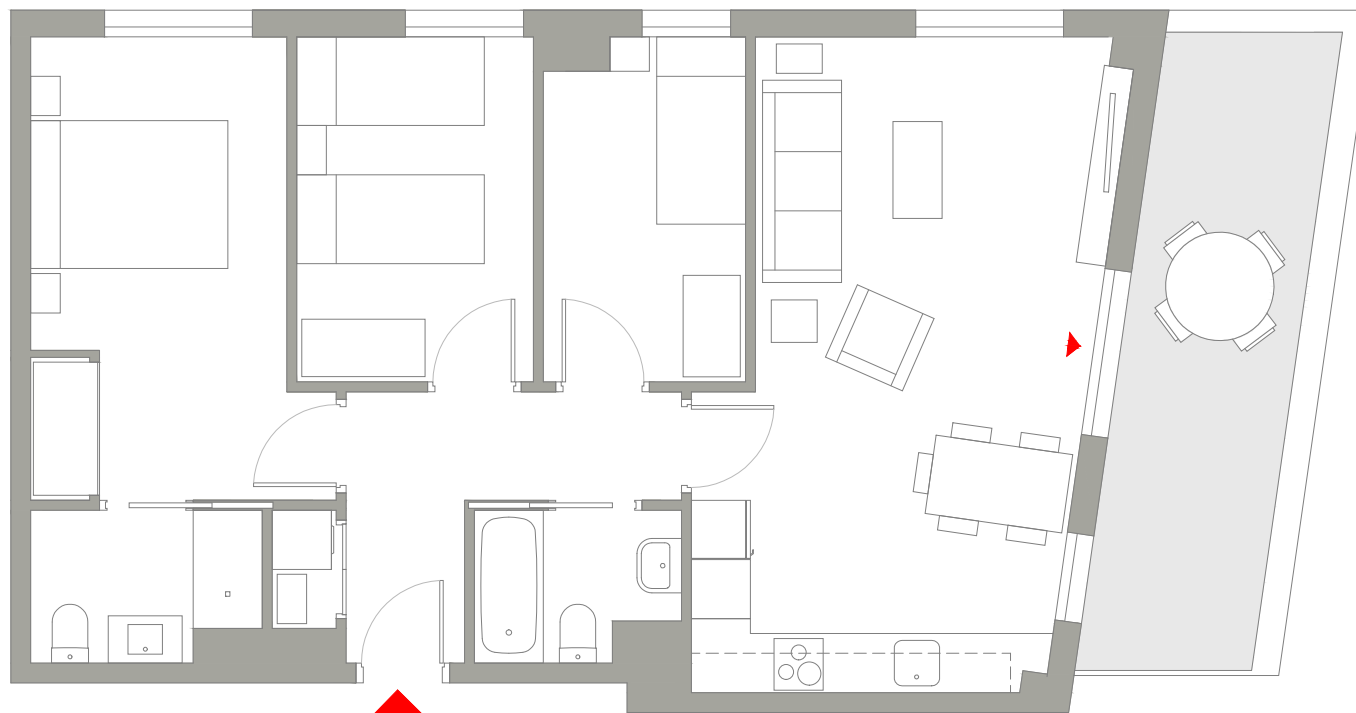
Portal	2
Planta	5 <sup>a</sup>
Letra	A
Sup. construida con zccc	69m <sup>2</sup>
Sup. Útil Interior	50m <sup>2</sup>
Sup. Útil Exterior	61m <sup>2</sup>



**NOTA:** Estos planos e imágenes no tienen valor contractual y podrán experimentar variaciones por exigencias técnicas, legales, administrativas o a iniciativa de los arquitectos directores de las obras, sin que ello implique menoscabo del nivel de calidades. Todo el mobiliario es meramente decorativo, no formando parte del proyecto ni de la memoria de calidades.

## VIVIENDA LIBRE VIVIENDA TIPO 5

Portal	1
Planta	3 <sup>a</sup>
Letra	B
Sup. construida con zzcc	90m <sup>2</sup>
Sup. Útil Interior	65m <sup>2</sup>
Sup. Útil Exterior	11m <sup>2</sup>

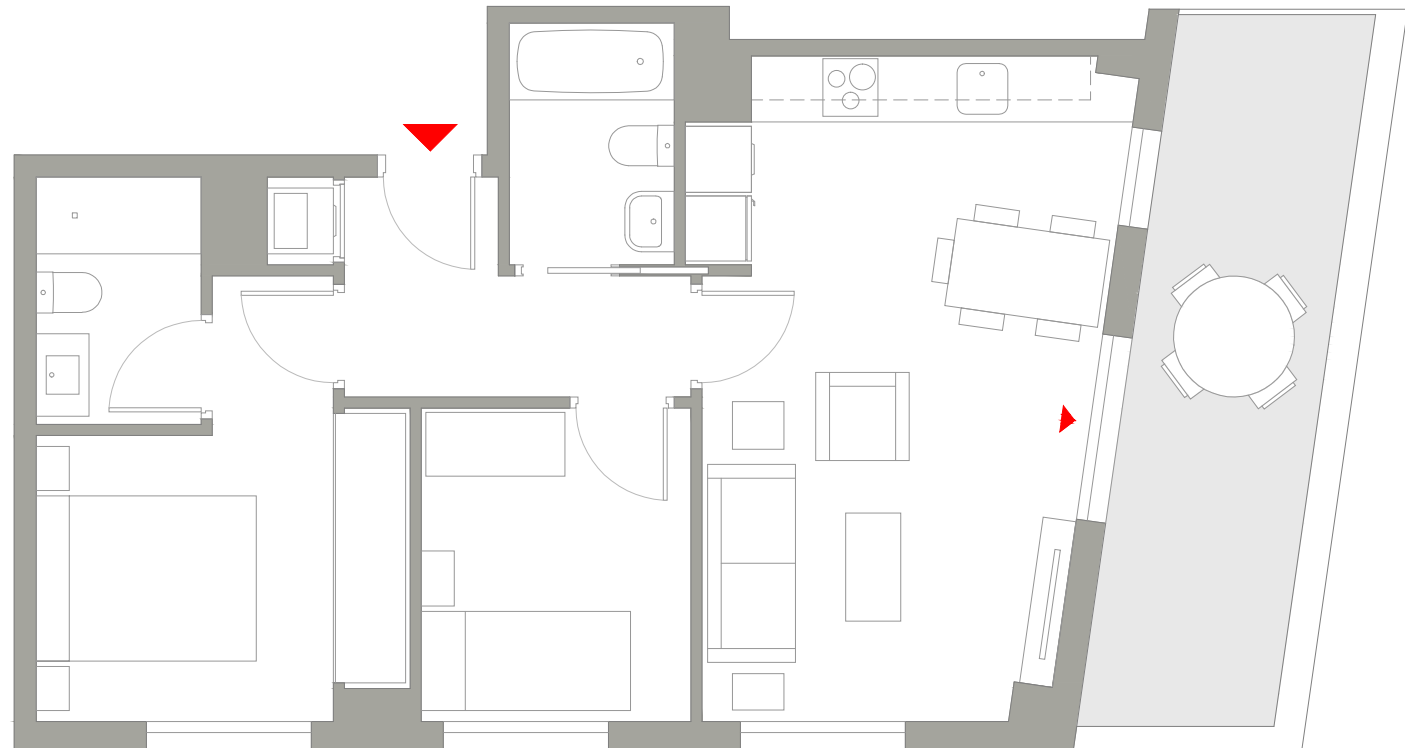


**NOTA:** Estos planos e imágenes no tienen valor contractual y podrán experimentar variaciones por exigencias técnicas, legales, administrativas o a iniciativa de los arquitectos directores de las obras, sin que ello implique menoscabo del nivel de calidades. Todo el mobiliario es meramente decorativo, no formando parte del proyecto ni de la memoria de calidades.



VIVIENDA LIBRE  
**VIVIENDA TIPO 3**

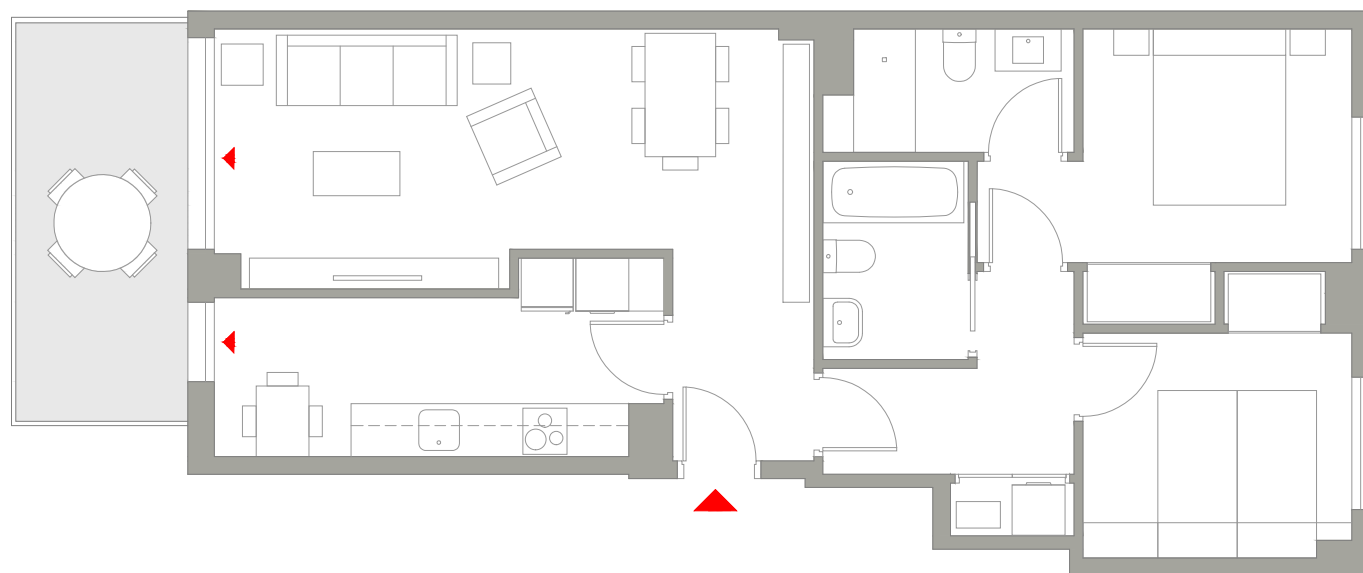
Portal	1
Planta	3 <sup>a</sup>
Letra	C
Sup. construida con zccc	69m <sup>2</sup>
Sup. Útil Interior	50m <sup>2</sup>
Sup. Útil Exterior	11m <sup>2</sup>



**NOTA:** Estos planos e imágenes no tienen valor contractual y podrán experimentar variaciones por exigencias técnicas, legales, administrativas o a iniciativa de los arquitectos directores de las obras, sin que ello implique menoscabo del nivel de calidades. Todo el mobiliario es meramente decorativo, no formando parte del proyecto ni de la memoria de calidades.

VIVIENDA LIBRE  
**VIVIENDA TIPO 8**

Portal	2
Planta	2ª
Letra	A
Sup. construida con zccc	88m <sup>2</sup>
Sup. Útil Interior	64m <sup>2</sup>
Sup. Útil Exterior	9m <sup>2</sup>



**NOTA:** Estos planos e imágenes no tienen valor contractual y podrán experimentar variaciones por exigencias técnicas, legales, administrativas o a iniciativa de los arquitectos directores de las obras, sin que ello implique menoscabo del nivel de calidades. Todo el mobiliario es meramente decorativo, no formando parte del proyecto ni de la memoria de calidades.







## CIMENTACION Y ESTRUCTURA

- Cimentación de hormigón armado según normativa y especificaciones del estudio geotécnico.
- Estructura con pilares y forjados de hormigón armado según normativa.



## CUBIERTAS

- Cubierta no transitable invertida plana, con impermeabilización y aislamiento térmico según normativa.
- En terraza de áticos cubierta transitable invertida plana, con impermeabilización y aislamiento térmico, acabado con pavimento cerámico antideslizante.



## FACHADA EXTERIOR

- Fachada de revoco de mortero pintado, sobre fábrica de ladrillo cerámico, trasdosado interior con placa de yeso laminado hidrófuga y aislamiento en cámara. La fachada de revoco estará combinada con zonas de obra vista de color oscuro.



## TABIQUERÍA INTERIOR

- Separación entre viviendas con fábrica cerámica con trasdosado interior de placa de yeso laminado sobre perfilera galvanizada y aislamiento interior. Cumpliendo normativa de aislamiento acústico vigente.
- Separación con espacios comunes con fábrica cerámica con trasdosado interior de placa de yeso laminado sobre perfilera galvanizada y aislamiento interior. Cumpliendo normativa de aislamiento acústico en vigor.
- Divisiones interiores de viviendas mediante tabique de placa de yeso laminado con perfilera de acero galvanizado y aislamiento térmico-acústico.



## REVESTIMIENTOS INTERIORES

- Alicatado cerámico de primera calidad en baños.
- Pintura lisa en tabiquería interior de viviendas.





## PAVIMENTOS

- Pavimento laminado flotante en salón, dormitorios, vestíbulo y pasillos con rodapié a juego con la carpintería.
- Pavimento cerámico de primera calidad en cocinas y baños.
- Terrazas de viviendas con pavimento cerámico antideslizante.



## CARPINTERÍA EXTERIOR

- Carpintería exterior con rotura de puente térmico, abatibles y/o correderas según estancias.
- Acristalamiento con doble vidrio y cámara de aire.
- Persianas enrollables en dormitorios.



## SANITARIOS Y GRIFERÍA

- Aparatos sanitarios de primera calidad.
- Baño principal con mueble lavabo.
- Plato de ducha en baño principal.
- Grifería monomando en baños y cocinas.



## CARPINTERÍA INTERIOR

- Puerta de entrada a vivienda blindada con cerradura de seguridad y mirilla óptica.
- Puertas de paso abatibles y/o correderas según estancia.
- Armario empotrado modular en dormitorio principal con maletero y barra de colgar.



## CLIMATIZACIÓN Y AGUA CALIENTE

- Instalación de calefacción individual mediante caldera de gas natural para producción mixta de calefacción y agua caliente sanitaria.
- Instalación de paneles solares para producción de agua caliente sanitaria, con apoyo de caldera de gas natural de condensación.
- Calefacción por radiadores.
- Preinstalación de A.A.







### VENTILACIÓN

- Sistema de renovación de aire en cumplimiento del Código Técnico de la Edificación.



### ELECTRICIDAD Y TELECOMUNICACIONES

- Instalación eléctrica de acuerdo con Reglamento Electrotécnico de Baja Tensión.
- Toma de teléfono y TV en salón, cocina y dormitorios según normativa vigente.
- Portero automático para acceso a viviendas.



### EQUIPAMIENTO DE COCINAS

- Amueblamiento de cocina con muebles altos y bajos.
- Encimera y frente de cuarzo compacto.
- Campana extractora, placa vitrocerámica, horno eléctrico y microondas.



### ZONAS COMUNES

- Puertas de acceso a garaje motorizadas accionables con mando a distancia.
- Pavimento de hormigón pulido en garajes.
- Ascensores con puerta automática.



### CERTIFICACIÓN ENERGÉTICA











**OFICINA DE INFORMACIÓN Y VENTA**  
VÍA EUROPA 173, MATARÓ (BARCELONA)

HORARIO:

De lunes a viernes de 9:30 a 13:30  
y de 15:30 a 19:00 h.

Sábados de 10:00 a 13:00 h.

 900 907 407

 [www.residencialjoanfiveller.es](http://www.residencialjoanfiveller.es)

**Adsolum**  
by Altamira

  
RESIDENCIAL  
**JOAN FIVELLER**  
MATARÓ

Comercializa:

 **Urbania**  
SERVEIS IMMOBILIARIS