

AVANTPROJECTE D'EDIFICI PLURIFAMILIAR DE 35 HABITATGES

CARRER SANT CRIST 51-55
08160 MONTMELÓ (BARCELONA)

10 DE JUNY DE 2022



M29 ARQUITECTURA

Josep Antoni Molina Saiz

Arquitecte Col. 37.618/3

SUPERFÍCIES SOTERRANI

INTERIOR EXT. (50%) SUP.TOTAL

SUP. CONSTRUÏDA PL. SOTERRANI			
APARCAMENT	1050,52		1.050,52
TRASTERS	143,30		143,30
NUCLIS COMUNICACIÓ VERTICAL	54,09		54,09
SUPERFÍCIE CONSTRUÏDA PL. SOTERRANI			1.247,91

SUPERFÍCIES PLANTA BAIXA

INTERIOR EXT. (50%) SUP.TOTAL

SUP. CONSTRUÏDA PL. BAIXA			
HABITATGES (inclou porxos al 50%)	639,55		639,55
ZONES COMUNS HABITATGES	95,96		95,96
RAMPA APARCAMENT	101,65		101,65
ESTACIÓ TRANSFORMADORA	32,40		32,40
RECINTE RECOLLIDA RESIDUS	30,35		30,35
LOCAL COMERCIAL	88,00		88,00
SUPERFÍCIE CONSTRUÏDA PLANTA BAIXA			987,91

SUPERFÍCIES PLANTA PRIMERA

INTERIOR EXT. (50%) SUP.TOTAL

SUP. CONSTRUÏDA PL. PRIMERA			
HABITATGES	914,37	0,00	914,37
BALCONS-TRIBUNES HABITATGES	0,00	79,55	39,78
ZONES COMUNS HABITATGES	67,25	0,00	67,25
SUPERFÍCIE CONSTRUÏDA PL. PRIMERA			1.021,40

SUPERFÍCIES PLANTA SEGONA

INTERIOR EXT. (50%) SUP.TOTAL

SUP. CONSTRUÏDA PL. SEGONA			
HABITATGES	914,37	0,00	914,37
BALCONS-TRIBUNES HABITATGES	0,00	79,55	39,78
ZONES COMUNS HABITATGES	67,25	0,00	67,25
SUPERFÍCIE CONSTRUÏDA PL. SEGONA			1.021,40

SUPERFÍCIES PLANTA TERCERA

INTERIOR EXT. (50%) SUP.TOTAL

SUP. CONSTRUÏDA PL. TERCERA			
HABITATGES	299,45	0,00	299,45
BALCONS-TRIBUNES HABITATGES	0,00	28,70	14,35
ZONES COMUNS HABITATGES	27,90	0,00	27,90
ESCALES ACCES COBERTES	32,59	0,00	32,59
TRASTERS A COBERTA BLOC A	49,01	0,00	49,01
SUPERFÍCIE CONSTRUÏDA PLANTA SOTACOBERTA			423,30

SUPERFÍCIE CONSTRUÏDA PER USOS

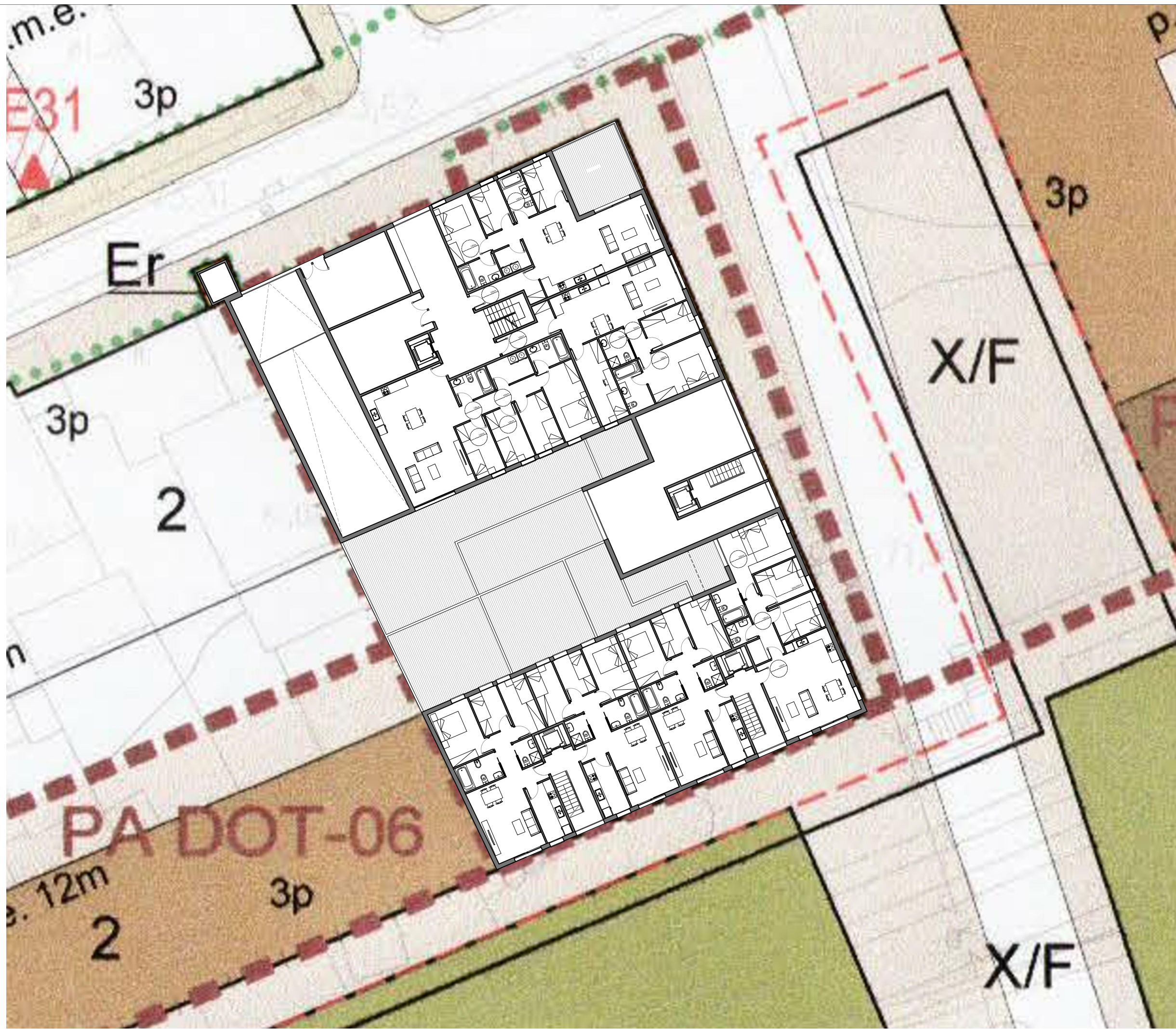
SUP. TOTAL CONST. HABITATGES	3.120,00
SUP. TOTAL CONST. ALTRES USOS (SOBRE RASANT)	334,00

SUPERFÍCIE CONSTRUÏDA TOTAL

SUP. TOTAL CONST. SOBRE RASANT	3.454,00
SUP. TOTAL CONST. SOTA RASANT	1.247,91

SUP. TOTAL CONST. EDIFICI	4.701,91
---------------------------	----------

SUP. PARCELA	1.250,00
--------------	----------



SUPERFÍCIES SOTERRANI			
	INTERIOR	EXT. (50%)	SUP.TOTAL
SUP. CONSTRUÏDA PL. SOTERRANI			
APARCAMENT	1050,52		1.050,52
TRASTERS	143,30		143,30
NUCLIS COMUNICACIÓ VERTICAL	54,09		54,09
SUPERFÍCIE CONSTRUÏDA PL. SOTERRANI			1.247,91

SUPERFÍCIES PLANTA BAIXA			
	INTERIOR	EXT. (50%)	SUP.TOTAL
SUP. CONSTRUÏDA PL. BAIXA			
HABITATGES (inclou porxos al 50%)	639,55		639,55
ZONES COMUNS HABITATGES	95,96		95,96
RAMPA APARCAMENT	101,65		101,65
ESTACIÓ TRANSFORMADORA	32,40		32,40
RECINTE RECOLLIDA RESIDUS	30,35		30,35
LOCAL COMERCIAL	88,00		88,00
SUPERFÍCIE CONSTRUÏDA PLANTA BAIXA			987,91

SUPERFÍCIES PLANTA PRIMERA			
	INTERIOR	EXT. (50%)	SUP.TOTAL
SUP. CONSTRUÏDA PL. PRIMERA			
HABITATGES	914,37	0,00	914,37
BALCONS-TRIBUNES HABITATGES	0,00	79,55	39,78
ZONES COMUNS HABITATGES	67,25	0,00	67,25
SUPERFÍCIE CONSTRUÏDA PL. PRIMERA			1.021,40

SUPERFÍCIES PLANTA SEGONA			
	INTERIOR	EXT. (50%)	SUP.TOTAL
SUP. CONSTRUÏDA PL. SEGONA			
HABITATGES	914,37	0,00	914,37
BALCONS-TRIBUNES HABITATGES	0,00	79,55	39,78
ZONES COMUNS HABITATGES	67,25	0,00	67,25
SUPERFÍCIE CONSTRUÏDA PL. SEGONA			1.021,40

SUPERFÍCIES PLANTA TERCERA			
	INTERIOR	EXT. (50%)	SUP.TOTAL
SUP. CONSTRUÏDA PL. TERCERA			
HABITATGES	299,45	0,00	299,45
BALCONS-TRIBUNES HABITATGES	0,00	28,70	14,35
ZONES COMUNS HABITATGES	27,90	0,00	27,90
ESCALES ACCES COBERTES	32,59	0,00	32,59
TRASTERS A COBERTA BLOC A	49,01	0,00	49,01
SUPERFÍCIE CONSTRUÏDA PLANTA SOTACOBERTA			423,30

SUPERFÍCIE CONSTRUÏDA PER USOS	
SUP. TOTAL CONST. HABITATGES	3.120,00
SUP. TOTAL CONST. ALTRES USOS (SOBRE RASANT)	334,00

SUPERFÍCIE CONSTRUÏDA TOTAL	
SUP. TOTAL CONST. SOBRE RASANT	3.454,00
SUP. TOTAL CONST. SOTA RASANT	1.247,91
SUP. TOTAL CONST. EDIFICI	4.701,91
SUP. PARCELA	1.250,00

PROJECTE BÀSIC

EDIFICI PLURIFAMILIAR DE 35 HABITATGES (PA-6)

SITUAT AL CARRER SANT CRIST NÚM. 51-55 DE MONTMELÓ 08160

PROMOTOR:
KREFELD
REPRESENTANT:

EQUIP REDACTOR:
M29 ARQUITECTURA 2001 SLP
JOSEP A. MOLINA SAIZ
arq. col·legiat 37.618/3

PLÀNOL:
PLANTA GENERAL

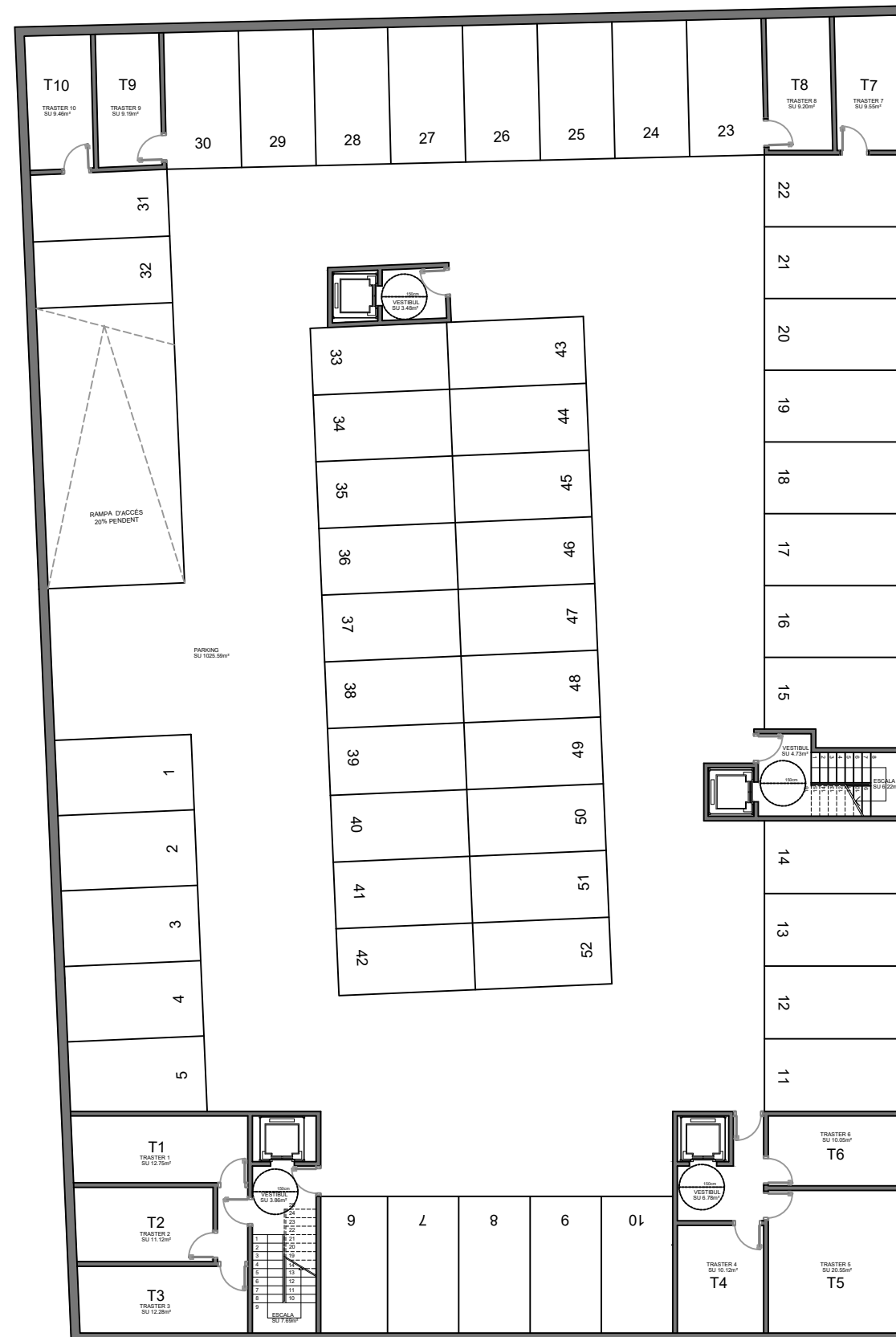
E: 1/100

DIN_A3

JUNY DE 2022

DG01

EL PRESENT DOCUMENT ES CÒPIA DEL SEU ORIGINAL, DEL QUE ES AUTORA L'EMPRESA D'ARQUITECTURA M29 ARQUITECTURA 2001 SLP. LA SEVA UTILITZACIÓ TOTAL O PARCIAL, EN QUALSEVOL REPRODUCCIÓ O CESIÓ A TERCERS REQUERIRÀ D'AUTORITZACIÓ PRÈVIA DE L'AUTOR, QUEDANT EN QUALSEVOL CAS, PROHIBIDA QUALSEVOL MODIFICACIÓ UNILATERAL DEL MATEIX.



PLANTA SOTERRANI
ESCALA 1/200

SUPERFÍCIES APARCAMENT		Superfície m²
APARCAMENT		
Circul·lació		437,23
Places		588,36
Rampa		81,40

TRASTERS		
Traster 01		12,75
Traster 02		11,12
Traster 03		12,28
Traster 04		10,12
Traster 05		20,55
Traster 06		10,05
Traster 07		9,55
Traster 08		9,20
Traster 09		9,19
Traster 10		9,46

ZONES COMUNES		
Vestibul Escala A		3,48
Vestibul Escala B		4,73
Escala B		6,22
Vestibul Escala C		6,78
Vestibul Escala D		3,86
Escala D		7,69

SUP. CONSTRUÏDA APARCAMENT		Sup. Total
APARCAMENT		1.050,52
TRASTERS		143,30
ZONES COMÚ APARCAMENT		54,09
SUPERFÍCIE APARCAMENT		1.247,91

PROJECTE BÀSIC

EDIFICI PLURIFAMILIAR
DE 35 HABITATGES (PA-6)

SITUAT AL CARRER SANT CRIST
NÚM. 51-55 DE MONTMELÓ 08160

PROMOTOR:
KREFELD
REPRESENTANT:

EQUIP REDACTOR:
M29 ARQUITECTURA 2001 SLP
JOSEP A. MOLINA SAIZ
arq. col·legiat 37.618/3



M29 Arquitectura 2001 SLP Av.Pompeu Fabra 68 08160 Montmeló www.m29.es

PLÀNOL:
PLANTA SOTERRANI

E: 1/200

DIN_A3

JUNY DE 2022

DG02

EL PRESENT DOCUMENT ES CÒPIA DEL SEU ORIGINAL, DEL QUE ES AUTORA L'EMPRESA D'ARQUITECTURA M29 ARQUITECTURA 2001 SLP. LA SEVA UTILITZACIÓ TOTAL O PARCIAL, EN QUALESVOL REPRODUCCIÓ O CESIÓ A TERCERS REQUERIRÀ D'AUTORITZACIÓ PRÈVIA DE L'AUTOR, QUEDANT EN QUALESVOL CAS, PROHIBIDA QUALESVOL MODIFICACIÓ UNILATERAL DEL MATEIX.



PLANTA BAIXA
ESCALA 1/200

PIS A COMPRAR PER AJUNTAMENT - - - - -

SUPERFÍCIES BAIXOS 1a ESCALA-A		
	Superfície m ²	Volam m ³
INTERIOR		
RE - REBEDOR	7,15	19,31
CSM - CUINA - SALA - MENJADOR	40,50	109,35
B1 - BANY 1	5,32	14,36
B2 - BANY 2	4,68	12,64
SA - SAFARRIG	3,78	10,21
D - DISTRIBUIDOR	2,42	6,45
D1 - DORMITORI 1	7,03	18,67
D2 - DORMITORI 2	6,66	17,72
D3 - DORMITORI 3	11,22	28,05
TERRASSA		
TERRASSA PPRONDA	19,23	51,91
TERRASSA	23,85	62,21
TOTAL ÚTIL INTERIOR	88,76	231,21
TOTAL ÚTIL EXTERIOR	23,85	62,21

SIP. CONSTRUÏDA HABITATGE BAIXOS 1a		
	Superfície m ²	Volam m ³
INTERIOR	100,77	
EXTERIOR (50%)	11,93	
SUPERFÍCIE CONSTRUÏDA BAIXOS 1a	112,70	

SUPERFÍCIES BAIXOS 2a ESCALA-A		
	Superfície m ²	Volam m ³
INTERIOR		
RE - REBEDOR	6,52	17,60
CSM - CUINA - SALA - MENJADOR	32,16	86,83
B1 - BANY 1	5,90	15,93
SE - SERVEI	4,14	11,18
D - DISTRIBUIDOR	2,64	7,05
D1 - DORMITORI 1	15,41	40,55
D2 - DORMITORI 2	8,05	21,53
D3 - DORMITORI 3	11,36	29,80
TERRASSA		
TERRASSA	10,27	27,09
TOTAL ÚTIL INTERIOR	86,18	225,43
TOTAL ÚTIL EXTERIOR	10,27	27,09

SIP. CONSTRUÏDA HABITATGE BAIXOS 2a		
	Superfície m ²	Volam m ³
INTERIOR	97,01	
EXTERIOR (50%)	11,93	
SUPERFÍCIE CONSTRUÏDA BAIXOS 2a	108,94	

SUPERFÍCIES BAIXOS 3a ESCALA-A		
	Superfície m ²	Volam m ³
INTERIOR		
CSM - CUINA - SALA - MENJADOR	44,65	120,56
B1 - BANY 1	4,68	12,64
B2 - BANY 2	4,68	12,64
SA - SAFARRIG	5,20	14,04
D - DISTRIBUIDOR	4,24	11,21
D1 - DORMITORI 1	8,19	21,70
D2 - DORMITORI 2	8,19	21,70
D3 - DORMITORI 3	8,19	21,70
D4 - DORMITORI 4	13,26	35,15
TERRASSA		
TERRASSA	10,30	27,09
TOTAL ÚTIL INTERIOR	103,30	273,43
TOTAL ÚTIL EXTERIOR	81,08	211,21

SIP. CONSTRUÏDA HABITATGE BAIXOS 3a		
	Superfície m ²	Volam m ³
INTERIOR	115,34	
EXTERIOR (50%)	11,93	
SUPERFÍCIE CONSTRUÏDA BAIXOS 3a	127,27	

SUPERFÍCIES LOCAL ESCALA-B		
	Superfície m ²	Volam m ³
INTERIOR		
LO - LOCAL	76,77	207,28
TERRASSA		
TERRASSA	35,22	92,57
TOTAL ÚTIL INTERIOR	76,77	207,28
TOTAL ÚTIL EXTERIOR	35,22	92,57

SIP. CONSTRUÏDA LOCAL BAIXOS		
	Superfície m ²	Volam m ³
INTERIOR	102,43	
EXTERIOR (50%)	11,93	
SUPERFÍCIE CONSTRUÏDA LOCAL BAIXOS	114,36	

SUPERFÍCIES BAIXOS 1a ESCALA-C		
	Superfície m ²	Volam m ³
INTERIOR		
RE - REBEDOR	2,40	6,48
SM - SALA - MENJADOR	18,68	50,44
C - CUINA	7,59	20,49
B1 - BANY 1	4,85	13,10
SE - SERVEI	2,56	6,91
D - DISTRIBUIDOR	4,20	11,18
D1 - DORMITORI 1	7,90	20,85
D2 - DORMITORI 2	6,05	16,13
D3 - DORMITORI 3	10,16	26,80
TERRASSA		
TERRASSA	64,39	170,21
TOTAL ÚTIL INTERIOR	64,39	170,21
TOTAL ÚTIL EXTERIOR	21,31	55,49

SIP. CONSTRUÏDA HABITATGE BAIXOS 1a		
	Superfície m ²	Volam m ³
INTERIOR	73,86	
EXTERIOR (50%)	11,93	
SUPERFÍCIE CONSTRUÏDA BAIXOS 1a	85,79	

SUPERFÍCIES BAIXOS 2a ESCALA-C		
	Superfície m ²	Volam m ³
INTERIOR		
CSM - CUINA - SALA - MENJADOR	32,29	87,18
B1 - BANY 1	4,52	11,66
SE - SERVEI	2,79	7,53
D - DISTRIBUIDOR	6,89	18,21
D1 - DORMITORI 1	8,24	21,82
D2 - DORMITORI 2	7,92	20,85
D3 - DORMITORI 3	16,04	42,10
TERRASSA		
TERRASSA	78,49	204,21
TOTAL ÚTIL INTERIOR	78,49	204,21
TOTAL ÚTIL EXTERIOR	15,65	40,64

SIP. CONSTRUÏDA HABITATGE BAIXOS 2a		
	Superfície m ²	Volam m ³
INTERIOR	90,42	
EXTERIOR (50%)	11,93	
SUPERFÍCIE CONSTRUÏDA BAIXOS 2a	102,35	

SUPERFÍCIES BAIXOS 1a ESCALA-D		
	Superfície m ²	Volam m ³
INTERIOR		
RE - REBEDOR	2,40	6,48
SM - SALA - MENJADOR	19,35	52,25
C - CUINA	7,59	20,49
B1 - BANY 1	5,36	14,47
SE - SERVEI	2,56	6,91
D - DISTRIBUIDOR	4,20	11,18
D1 - DORMITORI 1	7,90	20,85
D2 - DORMITORI 2	6,05	16,13
D3 - DORMITORI 3	11,83	31,16
TERRASSA		
TERRASSA	67,24	176,21
TOTAL ÚTIL INTERIOR	67,24	176,21
TOTAL ÚTIL EXTERIOR	38,15	98,57

SIP. CONSTRUÏDA HABITATGE BAIXOS 1a		
	Superfície m ²	Volam m ³
INTERIOR	78,51	
EXTERIOR (50%)	11,93	
SUPERFÍCIE CONSTRUÏDA BAIXOS 1a	90,44	

SUPERFÍCIES BAIXOS 2a ESCALA-D		
	Superfície m ²	Volam m ³
INTERIOR		
RE - REBEDOR	2,40	6,48
SM - SALA - MENJADOR	18,68	50,44
C - CUINA	7,59	20,49
B1 - BANY 1	4,85	13,10
SE - SERVEI	2,56	6,91
D - DISTRIBUIDOR	4,20	11,18
D1 - DORMITORI 1	7,90	20,85
D2 - DORMITORI 2	6,05	16,13
D3 - DORMITORI 3	10,16	26,80
TERRASSA		
TERRASSA	44,39	116,21
TOTAL ÚTIL INTERIOR	44,39	116,21
TOTAL ÚTIL EXTERIOR	35,53	91,21

SIP. CONSTRUÏDA HABITATGE BAIXOS 2a		
	Superfície m ²	Volam m ³
INTERIOR	72,74	
EXTERIOR (50%)	11,93	
SUPERFÍCIE CONSTRUÏDA BAIXOS 2a	84,67	

SUPERFÍCIES ÚTIL ZONA COMÚ ESCALA - A		
	Superfície m ²	Volam m ³
INTERIOR		
VESTIBUL	43,50	117,45
ESCOMBRERIES	27,27	73,63
ET	28,59	77,19
TOTAL ÚTIL INTERIOR	99,36	268,27

SUPERFÍCIES ÚTIL ZONA COMÚ ESCALA - B		
	Superfície m ²	Volam m ³
INTERIOR		
VESTIBUL	9,87	26,65
TOTAL ÚTIL INTERIOR	9,87	26,65

SUPERFÍCIES ÚTIL ZONA COMÚ ESCALA - C		
	Superfície m ²	Volam m ³
INTERIOR		
VESTIBUL	11,55	31,19
TOTAL ÚTIL INTERIOR	11,55	31,19

SUPERFÍCIES ÚTIL ZONA COMÚ ESCALA - D		
	Superfície m ²	Volam m ³
INTERIOR		
VESTIBUL	11,55	31,19
TOTAL ÚTIL INTERIOR	11,55	31,19

PROJECTE BÀSIC

EDIFICI PLURIFAMILIAR
DE 35 HABITATGES (PA-6)

SITUAT AL CARRER SANT CRIST
NÚM. 51-55 DE MONTMELÓ 08160

PROMOTOR:
KREFELD
REPRESENTANT:

EQUIP REDACTOR:
M29 ARQUITECTURA 2001 SLP
JOSEP A. MOLINA SAIZ
arq. col.legiat 37.618/3



M29 Arquitectura 2001 SLP Av.Pompeu Fabra 68 08160 Montmeló www.m29.es

PLÀNOL:
PLANTA BAIXA

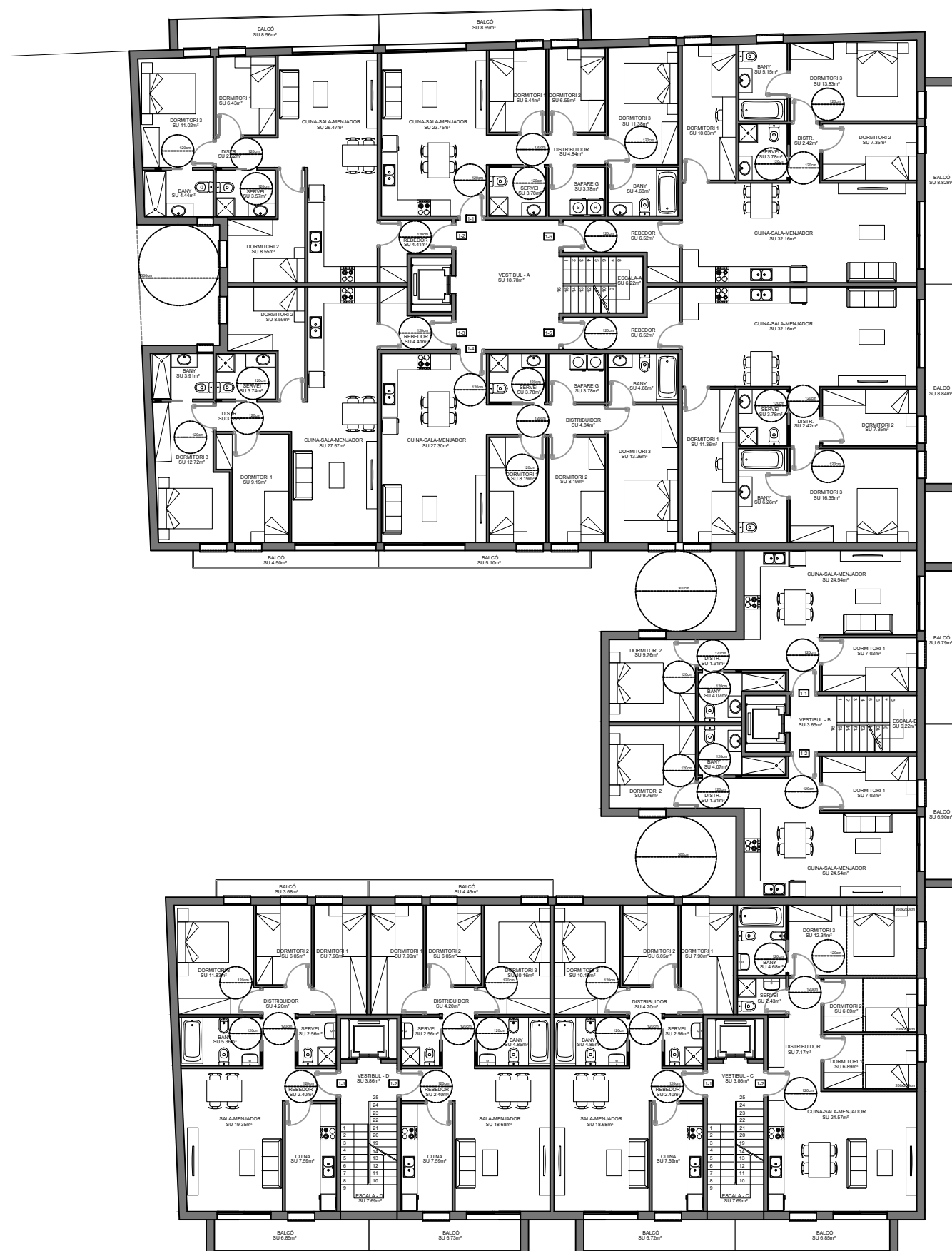
E: 1/200

DIN A3

JUNY DE 2022

DG03

EL PRESENT DOCUMENT ES CÒPIA DEL SEU ORIGINAL. DEL QUE ES AUTORA L'EMPRESA D'ARQUITECTURA M29 ARQUITECTURA 2001 SLP. LA SEVA UTILITZACIÓ TOTAL O PARCIAL, EN QUALSEVOL REPRODUCCIÓ O CESSIÓ A TERCERS REQUERIRÀ D'AUTORITZACIÓ PRÈVIA DE L'AUTOR, QUEDANT EN QUALSEVOL CAS, PROHIBIDA QUALSEVOL MODIFICACIÓ UNILATERAL DEL MATEIX.



PLANTA PRIMERA
ESCALA 1/200

SUPERFÍCIES ÚTIL ZONA COMÚ ESCALA - A

INTERIOR	Superficie m ²	Volum m ³
VESTIBUL	16,70	50,49
ESCALA	6,22	16,79
TOTAL ÚTIL INTERIOR	24,92	

SUPERFÍCIES ÚTIL ZONA COMÚ ESCALA - B

INTERIOR	Superficie m ²	Volum m ³
VESTIBUL	3,86	9,86
ESCALA	7,69	20,78
TOTAL ÚTIL INTERIOR	11,55	

SUPERFÍCIES ÚTIL ZONA COMÚ ESCALA - C

INTERIOR	Superficie m ²	Volum m ³
VESTIBUL	3,86	10,42
ESCALA	7,69	20,78
TOTAL ÚTIL INTERIOR	11,55	

SUPERFÍCIES ÚTIL ZONA COMÚ ESCALA - D

INTERIOR	Superficie m ²	Volum m ³
VESTIBUL	3,86	10,42
ESCALA	7,69	20,78
TOTAL ÚTIL INTERIOR	11,55	

SUPERFÍCIES PRIMER 1a ESCALA - A

INTERIOR	Superficie m ²	Volum m ³
RE - REBEDOR	4,41	11,91
CSM - CUINA - SALA - MENJADOR	26,47	71,47
SE - SERVEI	3,57	9,64
B1 - BANY	4,41	11,91
D1 - DISTRIBUIDOR	2,52	9,45
D2 - DORMITORI 1	4,43	9,45
D3 - DORMITORI 2	6,55	9,45
D3 - DORMITORI 3	11,02	27,55
TOTAL ÚTIL INTERIOR	67,38	
TOTAL ÚTIL EXTERIOR	8,56	

SUP. CONSTRUÏDA HABITATGE PRIMER 1a

INTERIOR	Superficie m ²	Volum m ³
INTERIOR	78,09	
EXTERIOR (50%)	4,28	
SUPERFÍCIE CONSTRUÏDA PRIMER 1a	82,37	

SUPERFÍCIES PRIMER 2a ESCALA - A

INTERIOR	Superficie m ²	Volum m ³
RE - REBEDOR	4,41	11,91
CSM - CUINA - SALA - MENJADOR	26,47	71,47
SE - SERVEI	3,57	9,64
B1 - BANY	4,44	11,99
D1 - DISTRIBUIDOR	2,52	9,45
D2 - DORMITORI 1	4,43	9,45
D3 - DORMITORI 2	6,55	9,45
D3 - DORMITORI 3	11,02	27,55
TOTAL ÚTIL INTERIOR	67,41	
TOTAL ÚTIL EXTERIOR	8,56	

SUP. CONSTRUÏDA HABITATGE PRIMER 2a

INTERIOR	Superficie m ²	Volum m ³
INTERIOR	84,04	
EXTERIOR (50%)	4,28	
SUPERFÍCIE CONSTRUÏDA PRIMER 2a	88,32	

SUPERFÍCIES PRIMER 3a ESCALA - A

INTERIOR	Superficie m ²	Volum m ³
CSM - CUINA - SALA - MENJADOR	4,41	11,91
SE - SERVEI	3,74	10,10
B1 - BANY	3,91	10,56
RE - REBEDOR	4,41	11,03
D1 - DISTRIBUIDOR	3,08	9,45
D2 - DORMITORI 1	9,19	9,45
D3 - DORMITORI 2	6,59	9,45
D3 - DORMITORI 3	12,72	31,80
TOTAL ÚTIL INTERIOR	50,05	
TOTAL ÚTIL EXTERIOR	4,50	

SUP. CONSTRUÏDA HABITATGE PRIMER 3a

INTERIOR	Superficie m ²	Volum m ³
INTERIOR	49,12	
EXTERIOR (50%)	4,28	
SUPERFÍCIE CONSTRUÏDA PRIMER 3a	49,12	

SUPERFÍCIES PRIMER 4a ESCALA - A

INTERIOR	Superficie m ²	Volum m ³
CSM - CUINA - SALA - MENJADOR	27,30	73,71
SE - SERVEI	3,78	10,21
B1 - BANY	4,68	12,64
SA - SAFARRIG	3,78	9,45
D1 - DISTRIBUIDOR	4,84	9,45
D2 - DORMITORI 1	8,19	9,45
D3 - DORMITORI 2	8,19	9,45
D3 - DORMITORI 3	13,26	33,15
TOTAL ÚTIL INTERIOR	74,02	
TOTAL ÚTIL EXTERIOR	5,10	

SUP. CONSTRUÏDA HABITATGE PRIMER 4a

INTERIOR	Superficie m ²	Volum m ³
INTERIOR	82,23	
EXTERIOR (50%)	4,28	
SUPERFÍCIE CONSTRUÏDA PRIMER 4a	82,23	

SUPERFÍCIES PRIMER 5a ESCALA - A

INTERIOR	Superficie m ²	Volum m ³
RE - REBEDOR	6,52	17,60
CSM - CUINA - SALA - MENJADOR	32,16	86,83
SE - SERVEI	3,78	10,21
B1 - BANY	6,26	16,90
D1 - DISTRIBUIDOR	2,42	9,45
D2 - DORMITORI 1	11,36	9,45
D3 - DORMITORI 2	7,35	9,45
D3 - DORMITORI 3	16,35	40,88
TOTAL ÚTIL INTERIOR	86,20	
TOTAL ÚTIL EXTERIOR	8,84	

SUP. CONSTRUÏDA HABITATGE PRIMER 5a

INTERIOR	Superficie m ²	Volum m ³
INTERIOR	95,78	
EXTERIOR (50%)	4,42	
SUPERFÍCIE CONSTRUÏDA PRIMER 5a	100,20	

SUPERFÍCIES PRIMER 6a ESCALA - A

INTERIOR	Superficie m ²	Volum m ³
RE - REBEDOR	6,52	17,60
CSM - CUINA - SALA - MENJADOR	32,16	86,83
SE - SERVEI	3,78	10,21
B1 - BANY	5,15	13,91
D1 - DISTRIBUIDOR	2,42	9,45
D2 - DORMITORI 1	10,03	9,45
D3 - DORMITORI 2	7,35	9,45
D3 - DORMITORI 3	13,83	34,58
TOTAL ÚTIL INTERIOR	81,24	
TOTAL ÚTIL EXTERIOR	8,82	

SUP. CONSTRUÏDA HABITATGE PRIMER 6a

INTERIOR	Superficie m ²	Volum m ³
INTERIOR	91,53	
EXTERIOR (50%)	4,41	
SUPERFÍCIE CONSTRUÏDA PRIMER 6a	95,94	

SUPERFÍCIES PRIMER 1a ESCALA - B

INTERIOR	Superficie m ²	Volum m ³
CSM - CUINA - SALA - MENJADOR	24,54	66,26
B1 - BANY	4,07	10,99
D1 - DISTRIBUIDOR	1,91	9,45
D2 - DORMITORI 1	7,02	9,45
D2 - DORMITORI 2	9,76	9,45
TOTAL ÚTIL INTERIOR	47,30	
TOTAL ÚTIL EXTERIOR	6,79	

SUP. CONSTRUÏDA HABITATGE PRIMER 1a

INTERIOR	Superficie m ²	Volum m ³
INTERIOR	55,56	
EXTERIOR (50%)	3,40	
SUPERFÍCIE CONSTRUÏDA PRIMER 1a	58,96	

SUPERFÍCIES PRIMER 2a ESCALA - B

INTERIOR	Superficie m ²	Volum m ³
CSM - CUINA - SALA - MENJADOR	24,54	66,26
B1 - BANY	4,07	10,99
D1 - DISTRIBUIDOR	1,91	9,45
D2 - DORMITORI 1	7,02	9,45
D2 - DORMITORI 2	9,76	9,45
TOTAL ÚTIL INTERIOR	47,30	
TOTAL ÚTIL EXTERIOR	6,90	

SUP. CONSTRUÏDA HABITATGE PRIMER 2a

INTERIOR	Superficie m ²	Volum m ³
INTERIOR	70,09	
EXTERIOR (50%)	3,45	
SUPERFÍCIE CONSTRUÏDA PRIMER 2a	74,14	

SUPERFÍCIES PRIMER 1a ESCALA - C

INTERIOR	Superficie m ²	Volum m ³
SM - SALA - MENJADOR	18,68	50,44
C - CUINA	7,59	20,49
B1 - BANY	4,85	13,10
SE - SERVEI	2,56	6,91
D1 - DISTRIBUIDOR	4,15	9,45
D2 - DORMITORI 1	7,90	9,45
D3 - DORMITORI 2	6,05	9,45
D3 - DORMITORI 3	10,16	9,45
TOTAL ÚTIL INTERIOR	61,94	
TOTAL ÚTIL EXTERIOR	6,72	

SUP. CONSTRUÏDA HABITATGE PRIMER 1a

INTERIOR	Superficie m ²	Volum m ³
INTERIOR	72,81	
EXTERIOR (50%)	3,36	
SUPERFÍCIE CONSTRUÏDA PRIMER 1a	76,17	

SUPERFÍCIES PRIMER 2a ESCALA - C

INTERIOR	Superficie m ²	Volum m ³
CSM - CUINA - SALA - MENJADOR	24,57	66,34
B1 - BANY	4,68	12,64
SE - SERVEI	2,43	6,56
D1 - DISTRIBUIDOR	7,17	9,45
D2 - DORMITORI 1	6,89	9,45
D3 - DORMITORI 2	12,34	9,45
TOTAL ÚTIL INTERIOR	64,97	
TOTAL ÚTIL EXTERIOR	6,85	

SUP. CONSTRUÏDA HABITATGE PRIMER 2a

INTERIOR	Superficie m ²	Volum m ³
INTERIOR	72,81	
EXTERIOR (50%)	3,43	
SUPERFÍCIE CONSTRUÏDA PRIMER 2a	76,24	

SUPERFÍCIES PRIMER 1a ESCALA - D

INTERIOR	Superficie m ²	Volum m ³
SM - SALA - MENJADOR	19,35	52,25
C - CUINA	7,59	20,49
B1 - BANY	5,36	14,47
SE - SERVEI	2,56	6,91
RE - REBEDOR	4,20	9,45
D1 - DISTRIBUIDOR	2,40	9,45
D2 - DORMITORI 1	7,90	9,45
D3 - DORMITORI 2	6,05	9,45
D3 - DORMITORI 3	11,83	9,45
TOTAL ÚTIL INTERIOR	67,24	
TOTAL ÚTIL EXTERIOR	10,53	

SUP. CONSTRUÏDA HABITATGE PRIMER 1a

INTERIOR	Superficie m ²	Volum m ³
INTERIOR	78,51	
EXTERIOR (50%)	3,43	
SUPERFÍCIE CONSTRUÏDA PRIMER 1a	81,04	

SUPERFÍCIES PRIMER 2a ESCALA - D

INTERIOR	Superficie m ²	Volum m ³
SM - SALA - MENJADOR	18,68	50,44
C - CUINA	7,59	20,49
B1 - BANY	4,85	13,10
SE - SERVEI	2,56	6,91
RE - REBEDOR	4,20	9,45
D1 - DISTRIBUIDOR	2,40	9,45
D2 - DORMITORI 1	7,90	9,45
D3 - DORMITORI 2	6,05	9,45
D3 - DORMITORI 3	10,16	9,45
TOTAL ÚTIL INTERIOR	64,39	
TOTAL ÚTIL EXTERIOR	11,18	

SUP. CONSTRUÏDA HABITATGE PRIMER 2a

INTERIOR	Superficie m ²	Volum m ³
INTERIOR	72,76	
EXTERIOR (50%)	3,37	
SUPERFÍCIE CONSTRUÏDA PRIMER 2a	76,13	

PROJECTE BÀSIC

EDIFICI PLURIFAMILIAR DE 35 HABITATGES (PA-6)

SITUAT AL CARRER SANT CRIST NÚM. 51-55 DE MONTMELÓ 08160

PROMOTOR:
KREFELD
REPRESENTANT:

EQUIP REDACTOR:
M29 ARQUITECTURA 2001 SLP
JOSEP A. MOLINA SAIZ
arq. col.legiat 37.618/3

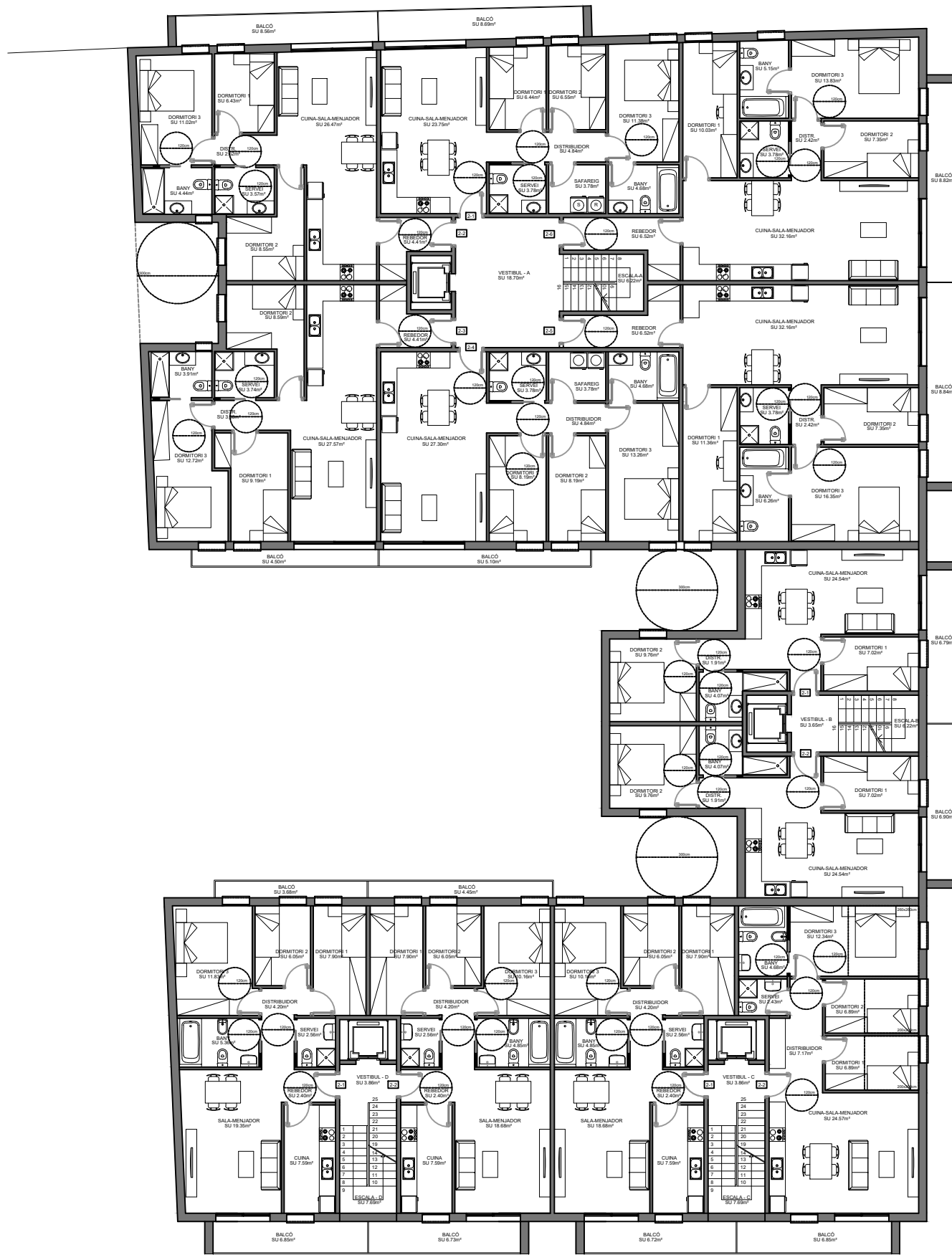
PLÀNOL:
PLANTA PRIMERA

E: 1/200

DIN_A3
JUNY DE 2022

DG04

EL PRESENT DOCUMENT ÉS CÒPIA DEL SEU ORIGINAL DEL QUE ÉS AUTORA L'EMPRESA D'ARQUITECTURA M29 ARQUITECTURA 2001 SLP. LA SEVA UTILITZACIÓ TOTAL O PARCIAL EN QUALSEVOL REPRODUCCIÓ O CESSIÓ A TERCERS REQUERIRÀ D'AUTORITZACIÓ PRÈVIA DE L'AUTOR, QUEDANT EN QUALSEVOL CAS, PROHIBIDA QUALSEVOL MODIFICACIÓ UNILATERAL DEL MATEIX.



PLANTA SEGONA
ESCALA 1/200

SUPERFÍCIES ÚTIL ZONA COMÚ ESCALA - A

INTERIOR	Superfície m ²	Volum m ³
VESTIBUL	18,70	50,49
ESCALA	6,22	16,72
TOTAL ÚTIL INTERIOR	24,92	

SUPERFÍCIES ÚTIL ZONA COMÚ ESCALA - B

INTERIOR	Superfície m ²	Volum m ³
VESTIBUL	3,86	10,42
ESCALA	7,89	20,74
TOTAL ÚTIL INTERIOR	11,55	

SUPERFÍCIES ÚTIL ZONA COMÚ ESCALA - C

INTERIOR	Superfície m ²	Volum m ³
VESTIBUL	3,86	10,42
ESCALA	7,89	20,74
TOTAL ÚTIL INTERIOR	11,55	

SUPERFÍCIES ÚTIL ZONA COMÚ ESCALA - D

INTERIOR	Superfície m ²	Volum m ³
VESTIBUL	3,86	10,42
ESCALA	7,89	20,74
TOTAL ÚTIL INTERIOR	11,55	

SUPERFÍCIES SEGON 1a ESCALA - A

INTERIOR	Superfície m ²	Volum m ³
RE - REBEDOR	4,41	11,91
CSM - CUINA - SALA - MENJADOR	26,47	71,47
SE - SERV	3,57	9,64
B1 - BANY	4,41	11,91
D1 - DORMITORI	2,52	6,85
D2 - DORMITORI 2	6,43	17,55
D3 - DORMITORI 3	8,55	23,55
TOTAL ÚTIL INTERIOR	67,38	
TOTAL ÚTIL EXTERIOR	8,56	

SUP. CONSTRUÏDA HABITATGE SEGON 1a

INTERIOR	78,09
EXTERIOR (50%)	4,28
SUPERFÍCIE CONSTRUÏDA SEGON 1a	82,37

SUPERFÍCIES SEGON 2a ESCALA - A

INTERIOR	Superfície m ²	Volum m ³
RE - REBEDOR	4,41	11,91
CSM - CUINA - SALA - MENJADOR	26,47	71,47
SE - SERV	3,57	9,64
B1 - BANY	4,41	11,91
D1 - DORMITORI	2,52	6,85
D2 - DORMITORI 2	6,43	17,55
D3 - DORMITORI 3	8,55	23,55
TOTAL ÚTIL INTERIOR	67,41	
TOTAL ÚTIL EXTERIOR	8,56	

SUP. CONSTRUÏDA HABITATGE SEGON 2a

INTERIOR	84,04
EXTERIOR (50%)	4,28
SUPERFÍCIE CONSTRUÏDA SEGON 2a	88,32

SUPERFÍCIES SEGON 3a ESCALA - A

INTERIOR	Superfície m ²	Volum m ³
CSM - CUINA - SALA - MENJADOR	4,41	11,91
SE - SERV	3,74	10,10
B1 - BANY	3,91	10,56
RE - REBEDOR	4,41	11,91
D1 - DORMITORI	3,08	8,45
D2 - DORMITORI 2	9,19	25,15
D3 - DORMITORI 3	8,59	23,55
TOTAL ÚTIL INTERIOR	50,05	
TOTAL ÚTIL EXTERIOR	4,50	

SUP. CONSTRUÏDA HABITATGE SEGON 3a

INTERIOR	49,12
EXTERIOR (50%)	4,28
SUPERFÍCIE CONSTRUÏDA SEGON 3a	49,12

SUPERFÍCIES SEGON 4a ESCALA - A

INTERIOR	Superfície m ²	Volum m ³
CSM - CUINA - SALA - MENJADOR	27,30	73,71
SE - SERV	3,78	10,21
B1 - BANY	4,68	12,64
SA - SAFAREG	3,78	9,45
D1 - DORMITORI	4,84	13,10
D2 - DORMITORI 2	8,19	22,55
D3 - DORMITORI 3	8,19	22,55
TOTAL ÚTIL INTERIOR	74,02	
TOTAL ÚTIL EXTERIOR	5,10	

SUP. CONSTRUÏDA HABITATGE SEGON 4a

INTERIOR	82,23
EXTERIOR (50%)	4,42
SUPERFÍCIE CONSTRUÏDA SEGON 4a	82,23

SUPERFÍCIES SEGON 5a ESCALA - A

INTERIOR	Superfície m ²	Volum m ³
RE - REBEDOR	6,52	17,60
CSM - CUINA - SALA - MENJADOR	32,16	86,63
SE - SERV	3,78	10,21
B1 - BANY	6,26	16,90
D1 - DORMITORI	2,42	6,55
D2 - DORMITORI 2	11,36	31,15
D3 - DORMITORI 3	7,35	20,15
TOTAL ÚTIL INTERIOR	86,20	
TOTAL ÚTIL EXTERIOR	8,84	

SUP. CONSTRUÏDA HABITATGE SEGON 5a

INTERIOR	95,78
EXTERIOR (50%)	4,42
SUPERFÍCIE CONSTRUÏDA SEGON 5a	100,20

SUPERFÍCIES SEGON 6a ESCALA - A

INTERIOR	Superfície m ²	Volum m ³
RE - REBEDOR	6,52	17,60
CSM - CUINA - SALA - MENJADOR	32,16	86,63
SE - SERV	3,78	10,21
B1 - BANY	5,15	13,91
D1 - DORMITORI	2,42	6,55
D2 - DORMITORI 2	10,03	27,55
D3 - DORMITORI 3	7,35	20,15
TOTAL ÚTIL INTERIOR	81,24	
TOTAL ÚTIL EXTERIOR	8,82	

SUP. CONSTRUÏDA HABITATGE SEGON 6a

INTERIOR	91,53
EXTERIOR (50%)	4,42
SUPERFÍCIE CONSTRUÏDA SEGON 6a	95,94

SUPERFÍCIES SEGON 1a ESCALA - B

INTERIOR	Superfície m ²	Volum m ³
CSM - CUINA - SALA - MENJADOR	24,54	66,26
B1 - BANY	4,07	10,99
D1 - DORMITORI	1,91	5,25
D2 - DORMITORI 2	7,02	19,15
TOTAL ÚTIL INTERIOR	47,30	
TOTAL ÚTIL EXTERIOR	6,79	

SUP. CONSTRUÏDA HABITATGE SEGON 1a

INTERIOR	55,56
EXTERIOR (50%)	3,40
SUPERFÍCIE CONSTRUÏDA SEGON 1a	58,76

SUPERFÍCIES SEGON 2a ESCALA - B

INTERIOR	Superfície m ²	Volum m ³
CSM - CUINA - SALA - MENJADOR	24,54	66,26
B1 - BANY	4,07	10,99
D1 - DORMITORI	1,91	5,25
D2 - DORMITORI 2	7,02	19,15
TOTAL ÚTIL INTERIOR	47,30	
TOTAL ÚTIL EXTERIOR	6,90	

SUP. CONSTRUÏDA HABITATGE SEGON 2a

INTERIOR	70,69
EXTERIOR (50%)	3,40
SUPERFÍCIE CONSTRUÏDA SEGON 2a	74,14

SUPERFÍCIES SEGON 1a ESCALA - C

INTERIOR	Superfície m ²	Volum m ³
SM - SALA - MENJADOR	18,68	50,44
C - CUINA	7,59	20,49
B1 - BANY	4,85	13,10
SE - SERV	2,56	6,91
D1 - DORMITORI	4,15	11,45
D2 - DORMITORI 2	7,90	21,55
D3 - DORMITORI 3	6,05	16,55
TOTAL ÚTIL INTERIOR	61,94	
TOTAL ÚTIL EXTERIOR	6,72	

SUP. CONSTRUÏDA HABITATGE SEGON 1a

INTERIOR	72,81
EXTERIOR (50%)	3,36
SUPERFÍCIE CONSTRUÏDA SEGON 1a	76,17

SUPERFÍCIES SEGON 2a ESCALA - C

INTERIOR	Superfície m ²	Volum m ³
CSM - CUINA - SALA - MENJADOR	24,57	66,34
B1 - BANY	4,68	12,64
SE - SERV	2,43	6,56
D1 - DORMITORI	7,17	19,65
D2 - DORMITORI 2	6,89	18,85
D3 - DORMITORI 3	12,34	33,65
TOTAL ÚTIL INTERIOR	64,97	
TOTAL ÚTIL EXTERIOR	6,85	

SUP. CONSTRUÏDA HABITATGE SEGON 2a

INTERIOR	72,81
EXTERIOR (50%)	3,43
SUPERFÍCIE CONSTRUÏDA SEGON 2a	76,24

SUPERFÍCIES SEGON 1a ESCALA - D

INTERIOR	Superfície m ²	Volum m ³
SM - SALA - MENJADOR	19,35	52,25
C - CUINA	7,59	20,49
B1 - BANY	5,36	14,47
SE - SERV	2,56	6,91
D1 - DORMITORI	4,20	11,45
RE - REBEDOR	2,40	6,45
D1 - DORMITORI	7,90	21,55
D2 - DORMITORI 2	6,05	16,55
D3 - DORMITORI 3	11,83	32,45
TOTAL ÚTIL INTERIOR	67,24	
TOTAL ÚTIL EXTERIOR	10,53	

SUP. CONSTRUÏDA HABITATGE SEGON 1a

INTERIOR	78,51
EXTERIOR (50%)	3,43
SUPERFÍCIE CONSTRUÏDA SEGON 1a	81,94

SUPERFÍCIES SEGON 2a ESCALA - D

INTERIOR	Superfície m ²	Volum m ³
SM - SALA - MENJADOR	18,68	50,44
C - CUINA	7,59	20,49
B1 - BANY	4,85	13,10
SE - SERV	2,56	6,91
D1 - DORMITORI	4,20	11,45
RE - REBEDOR	2,40	6,45
D1 - DORMITORI	7,90	21,55
D2 - DORMITORI 2	6,05	16,55
D3 - DORMITORI 3	10,16	27,65
TOTAL ÚTIL INTERIOR	64,39	
TOTAL ÚTIL EXTERIOR	11,18	

SUP. CONSTRUÏDA HABITATGE SEGON 2a

INTERIOR	72,76
EXTERIOR (50%)	3,37
SUPERFÍCIE CONSTRUÏDA SEGON 2a	76,13

PROJECTE BÀSIC

EDIFICI PLURIFAMILIAR
DE 35 HABITATGES (PA-6)

SITUAT AL CARRER SANT CRIST
NÚM. 51-55 DE MONTMELÓ 08160

PROMOTOR:
KREFELD
REPRESENTANT:

EQUIP REDACTOR:
M29 ARQUITECTURA 2001 SLP
JOSEP A. MOLINA SAIZ
arq. col.legiat 37.618/3



M29 Arquitectura 2001 SLP Av. Pompeu Fabra 68 08160 Montmeló www.m29.es

PLÀNOL:
PLANTA SEGONA

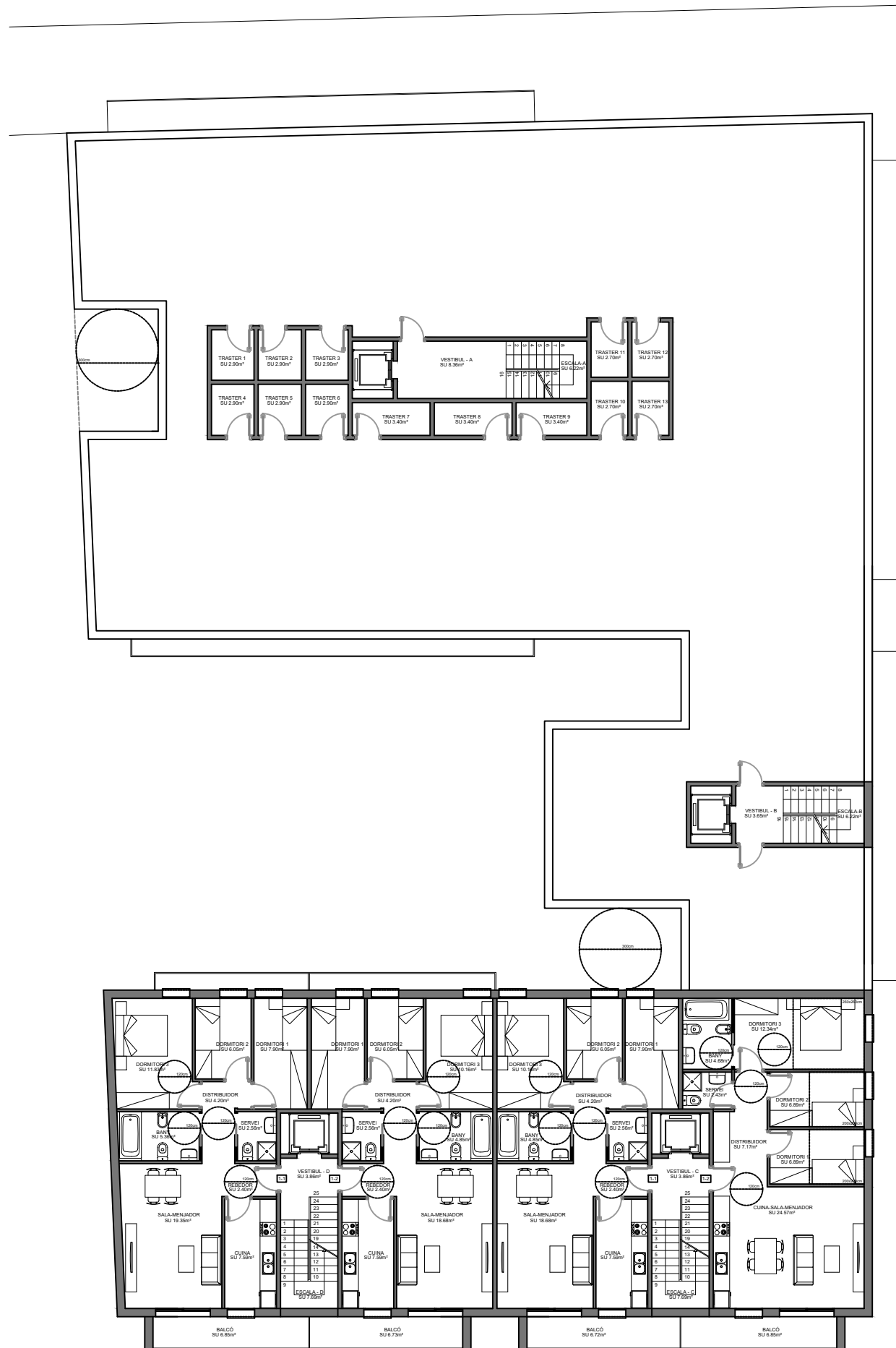
E: 1/200

DIN_A3

JUNY DE 2022

DG05

EL PRESENT DOCUMENT ÉS CÒPIA DEL SEU ORIGINAL DEL QUE ÉS AUTORA L'EMPRESA D'ARQUITECTURA M29 ARQUITECTURA 2001 SLP. LA SEVA UTILITZACIÓ TOTAL O PARCIAL EN QUALSEVOL REPRODUCCIÓ O CESIÓ A TERCERS REQUERIRÀ D'AUTORITZACIÓ PRÈVIA DE L'AUTOR, QUEDANT EN QUALSEVOL CAS, PROHIBIDA QUALSEVOL MODIFICACIÓ UNILATERAL DEL MATEIX.



PLANTA TERCERA
ESCALA 1/200

SUPERFÍCIES TERCER 1a ESCALA - C		
	Superfície m ²	Volum m ³
INTERIOR		
SM - SALA-MENJADOR	18,68	50,44
C - CUINA	7,59	20,49
B1 - BANY	4,85	13,10
SE - SERVE	2,56	6,91
D1 - DORMITOR 1	4,15	9,45
D2 - DORMITOR 2	7,90	9,45
D3 - DORMITOR 3	6,05	9,45
D3 - DORMITOR 3	10,16	9,45
TOTAL ÚTIL INTERIOR	61,94	
TOTAL ÚTIL EXTERIOR	6,72	

SIP. CONSTRUÏDA HABITATGE TERCER 1a		
	Superfície m ²	Volum m ³
INTERIOR	72,81	
EXTERIOR (50%)	3,36	
SUPERFÍCIE CONSTRUÏDA TERCER 1a	76,17	

SUPERFÍCIES TERCER 2a ESCALA - C		
	Superfície m ²	Volum m ³
INTERIOR		
CSM - CUINA-SALA-MENJADOR	24,57	66,34
B1 - BANY	4,68	12,64
SE - SERVE	2,43	6,56
D1 - DORMITOR 1	7,17	9,45
D2 - DORMITOR 2	6,89	9,45
D3 - DORMITOR 3	12,34	9,45
TOTAL ÚTIL INTERIOR	64,97	
TOTAL ÚTIL EXTERIOR	6,85	

SIP. CONSTRUÏDA HABITATGE TERCER 2a		
	Superfície m ²	Volum m ³
INTERIOR	72,81	
EXTERIOR (50%)	3,43	
SUPERFÍCIE CONSTRUÏDA TERCER 2a	76,24	

SUPERFÍCIES TERCER 1a ESCALA - D		
	Superfície m ²	Volum m ³
INTERIOR		
SM - SALA-MENJADOR	19,35	52,25
C - CUINA	7,59	20,49
B1 - BANY	5,36	14,47
SE - SERVE	2,56	6,91
D1 - DORMITOR 1	4,20	9,45
RE - REBEDOR	2,40	9,45
D1 - DORMITOR 1	7,90	9,45
D2 - DORMITOR 2	6,05	9,45
D3 - DORMITOR 3	11,83	9,45
TOTAL ÚTIL INTERIOR	67,24	
TOTAL ÚTIL EXTERIOR	10,53	

SIP. CONSTRUÏDA HABITATGE TERCER 2a		
	Superfície m ²	Volum m ³
INTERIOR	78,51	
EXTERIOR (50%)	3,43	
SUPERFÍCIE CONSTRUÏDA TERCER 2a	81,94	

SUPERFÍCIES TERCER 2a ESCALA - D		
	Superfície m ²	Volum m ³
INTERIOR		
SM - SALA-MENJADOR	18,68	50,44
C - CUINA	7,59	20,49
B1 - BANY	4,85	13,10
SE - SERVE	2,56	6,91
D1 - DORMITOR 1	4,20	9,45
RE - REBEDOR	2,40	9,45
D1 - DORMITOR 1	7,90	9,45
D2 - DORMITOR 2	6,05	9,45
D3 - DORMITOR 3	10,16	9,45
TOTAL ÚTIL INTERIOR	64,39	
TOTAL ÚTIL EXTERIOR	11,18	

SIP. CONSTRUÏDA HABITATGE TERCER 2a		
	Superfície m ²	Volum m ³
INTERIOR	72,76	
EXTERIOR (50%)	3,37	
SUPERFÍCIE CONSTRUÏDA TERCER 2a	76,13	

SUPERFÍCIES ÚTIL ZONA COMÚ ESCALA - C		
	Superfície m ²	Volum m ³
INTERIOR		
VESTIBUL	3,86	10,42
ESCALA	7,69	20,76
TOTAL ÚTIL INTERIOR	11,55	

SUPERFÍCIES ÚTIL ZONA COMÚ ESCALA - D		
	Superfície m ²	Volum m ³
INTERIOR		
VESTIBUL	3,86	10,42
ESCALA	7,69	20,76
TOTAL ÚTIL INTERIOR	11,55	

SUPERFÍCIES ÚTIL TRASTERS COBERTA		
	Superfície m ²	Volum m ³
TRASTER		
Traster 01	2,90	
Traster 02	2,90	
Traster 03	2,90	
Traster 04	2,90	
Traster 05	2,90	
Traster 06	2,90	
Traster 07	3,40	
Traster 08	3,40	
Traster 09	3,40	
Traster 10	2,70	
Traster 11	2,70	
Traster 12	2,70	
Traster 13	2,70	
SIP. TOTAL ÚTIL TRASTERS	38,40	

ZONES COMUNES		
	Superfície m ²	Volum m ³
VESTIBUL ESCALA A	8,36	
ESCALA A	6,22	
VESTIBUL ESCALA B	3,65	
ESCALA B	6,22	
SIP. TOTAL ÚTIL ZONES COMUNES ESC. A I B	24,45	

PROJECTE BÀSIC

EDIFICI PLURIFAMILIAR
DE 35 HABITATGES (PA-6)

SITUAT AL CARRER SANT CRIST
NÚM. 51-55 DE MONTMELÓ 08160

PROMOTOR:
KREFELD
REPRESENTANT:

EQUIP REDACTOR:
M29 ARQUITECTURA 2001 SLP
JOSEP A. MOLINA SAIZ
arq. col.legiat 37.618/3



M29 Arquitectura 2001 SLP Av.Pompeu Fabra 68 08160 Montmeló www.m29.es

PLÀNOL:
PLANTA TERCERA

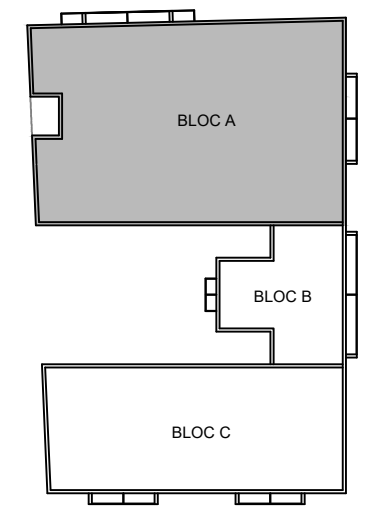
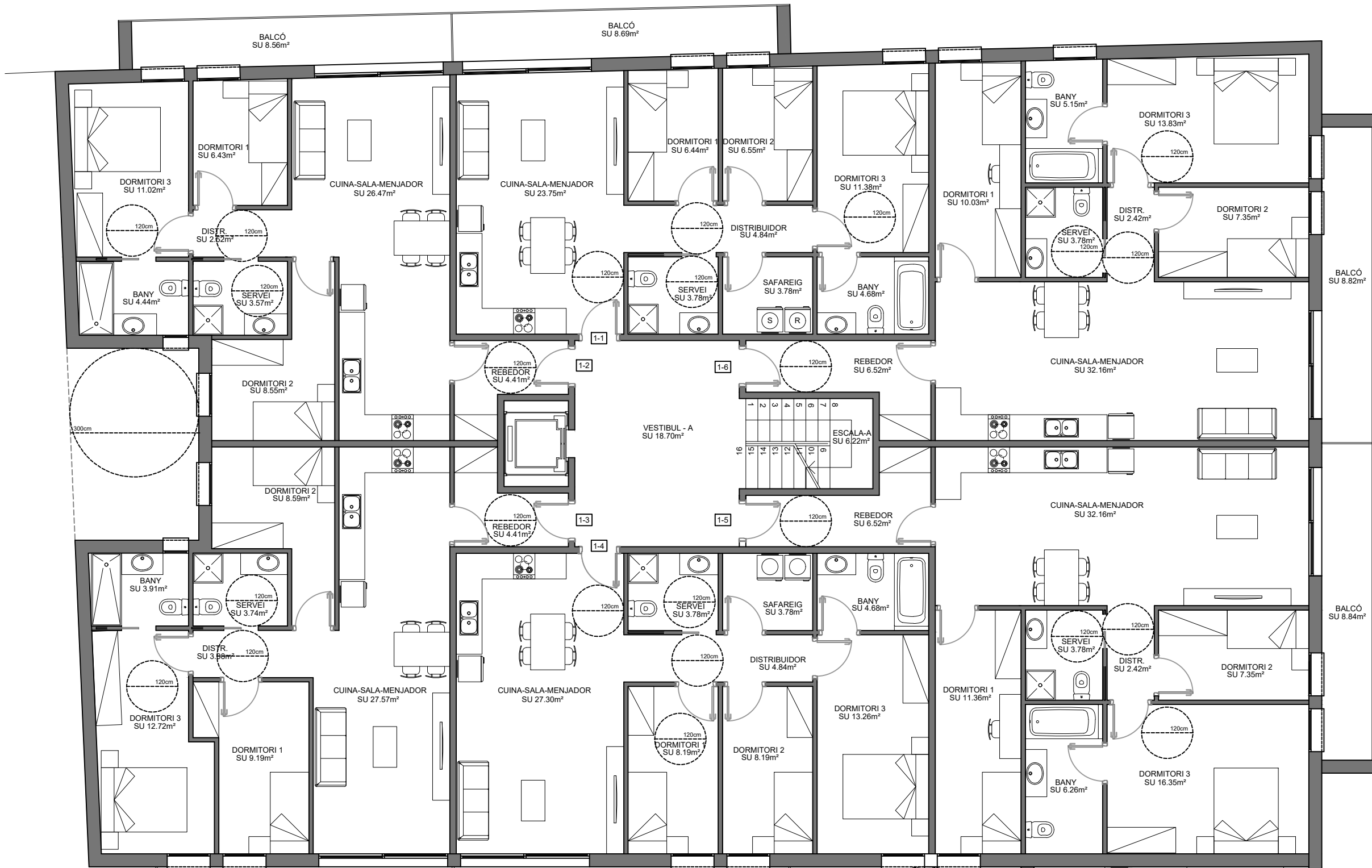
E: 1/200

DIN_A3

JUNY DE 2022

DG06

EL PRESENT DOCUMENT ES CÒPIA DEL SEU ORIGINAL. DEL QUE ES AUTORA L'EMPRESA D'ARQUITECTURA M29 ARQUITECTURA 2001 SLP. LA SEVA UTILITZACIÓ TOTAL O PARCIAL, EN QUALSEVOL REPRODUCCIÓ O CESIÓ A TERCERS REQUERIRÀ D'AUTORITZACIÓ PRÈVIA DE L'AUTOR. QUEDANT EN QUALSEVOL CAS, PROHIBIDA QUALSEVOL MODIFICACIÓ UNILATERAL DEL MATEIX.



SUPERFÍCIES ÚTIL ZONA COMÚ ESCALA - A

INTERIOR		
VESTÍBUL	18,70	50,49
ESCALA	6,22	16,79
TOTAL ÚTIL INTERIOR	24,92	

PROJECTE BÀSIC
 EDIFICI PLURIFAMILIAR DE 35 HABITATGES (PA-6)
 SITUAT AL CARRER SANT CRIST NÚM. 51-55 DE MONTMELÓ 08160

PROMOTOR:
 KREFELD
 REPRESENTANT:

EQUIP REDACTOR:
 M29 ARQUITECTURA 2001 SLP
 JOSEP A. MOLINA SAIZ
 arq. col.legiat 37.618/3

PLÀNOL:
 BLOC A. PLANTA TIPUS (PL. 1a)

E: 1/100
 DIN_A3
 JUNY DE 2022

DG07

EL PRESENT DOCUMENT ES CÒPIA DEL SEU ORIGINAL DEL QUE ES AUTORA L'EMPRESA D'ARQUITECTURA M29 ARQUITECTURA 2001 SLP. LA SEVA UTILITZACIÓ TOTAL O PARCIAL, EN QUALSEVOL REPRODUCCIÓ O CESSIÓ A TERCERS REQUERIRÀ D'AUTORITZACIÓ PRÈVIA DE L'AUTOR, QUEDANT EN QUALSEVOL CAS, PROHIBIDA QUALSEVOL MODIFICACIÓ UNILATERAL DEL MATEIX.

PLANTA PÍS 1. BLOC A ESCALA 1/100

SUPERFÍCIES PRIMER 1a ESCALA-A

INTERIOR	Superficie m2	Volum m3
RE - REBEDOR	4,41	11,91
CSM - CUINA - SALA - MENJADOR	26,47	71,47
SE - SERVEI	3,57	9,64
B1 - BANY	4,41	11,91
DI - DISTRIBUIDOR	2,52	9,45
D1 - DORMITORI 1	6,43	9,45
D2 - DORMITORI 2	8,55	9,45
D3 - DORMITORI 3	11,02	27,55
TOTAL ÚTIL INTERIOR	67,38	
TOTAL ÚTIL EXTERIOR	8,56	

SUPERFÍCIES PRIMER 3a ESCALA-A

INTERIOR	Superficie m2	Volum m3
CSM - CUINA - SALA - MENJADOR	4,41	11,91
SE - SERVEI	3,74	10,10
B1 - BANY	3,91	10,56
RE - REBEDOR	4,41	11,03
DI - DISTRIBUIDOR	3,08	9,45
D1 - DORMITORI 1	9,19	9,45
D2 - DORMITORI 2	8,59	9,45
D3 - DORMITORI 3	12,72	31,80
TOTAL ÚTIL INTERIOR	50,05	
TOTAL ÚTIL EXTERIOR	4,50	

SUPERFÍCIES PRIMER 5a ESCALA-A

INTERIOR	Superficie m2	Volum m3
RE - REBEDOR	6,52	17,60
CSM - CUINA - SALA - MENJADOR	32,16	86,83
SE - SERVEI	3,78	10,21
B1 - BANY	6,26	16,90
DI - DISTRIBUIDOR	2,42	9,45
D1 - DORMITORI 1	11,36	9,45
D2 - DORMITORI 2	7,35	9,45
D3 - DORMITORI 3	16,35	40,88
TOTAL ÚTIL INTERIOR	86,20	
TOTAL ÚTIL EXTERIOR	8,84	

SUPERFÍCIES PRIMER 2a ESCALA-A

INTERIOR	Superficie m2	Volum m3
RE - REBEDOR	4,41	11,91
CSM - CUINA - SALA - MENJADOR	26,47	71,47
SE - SERVEI	3,57	9,64
B1 - BANY	4,44	11,99
DI - DISTRIBUIDOR	2,52	9,45
D1 - DORMITORI 1	6,43	9,45
D2 - DORMITORI 2	8,55	9,45
D3 - DORMITORI 3	11,02	27,55
TOTAL ÚTIL INTERIOR	67,41	
TOTAL ÚTIL EXTERIOR	8,56	

SUPERFÍCIES PRIMER 4a ESCALA-A

INTERIOR	Superficie m2	Volum m3
CSM - CUINA - SALA - MENJADOR	27,30	73,71
SE - SERVEI	3,78	10,21
B1 - BANY	4,68	12,64
SA - SAFAREIG	3,78	9,45
DI - DISTRIBUIDOR	4,84	9,45
D1 - DORMITORI 1	8,19	9,45
D2 - DORMITORI 2	8,19	9,45
D3 - DORMITORI 3	13,26	33,15
TOTAL ÚTIL INTERIOR	74,02	
TOTAL ÚTIL EXTERIOR	5,10	

SUPERFÍCIES PRIMER 6a ESCALA-A

INTERIOR	Superficie m2	Volum m3
RE - REBEDOR	6,52	17,60
CSM - CUINA - SALA - MENJADOR	32,16	86,83
SE - SERVEI	3,78	10,21
B1 - BANY	5,15	13,91
DI - DISTRIBUIDOR	2,42	9,45
D1 - DORMITORI 1	10,03	9,45
D2 - DORMITORI 2	7,35	9,45
D3 - DORMITORI 3	13,83	34,58
TOTAL ÚTIL INTERIOR	81,24	
TOTAL ÚTIL EXTERIOR	8,82	

SUP. CONSTRUÏDA HABITATGE PRIMER 1a

INTERIOR	Superficie m2	Volum m3
INTERIOR	78,09	
EXTERIOR (50%)	4,28	
SUPERFÍCIE CONSTRUÏDA PRIMER 1a	82,37	

SUP. CONSTRUÏDA HABITATGE PRIMER 3a

INTERIOR	Superficie m2	Volum m3
INTERIOR	49,12	
EXTERIOR (50%)	4,42	
SUPERFÍCIE CONSTRUÏDA PRIMER 3a	49,12	

SUP. CONSTRUÏDA HABITATGE PRIMER 5a

INTERIOR	Superficie m2	Volum m3
INTERIOR	95,78	
EXTERIOR (50%)	4,42	
SUPERFÍCIE CONSTRUÏDA PRIMER 5a	100,20	

SUP. CONSTRUÏDA HABITATGE PRIMER 2a

INTERIOR	Superficie m2	Volum m3
INTERIOR	84,04	
EXTERIOR (50%)	4,28	
SUPERFÍCIE CONSTRUÏDA PRIMER 2a	88,32	

SUP. CONSTRUÏDA HABITATGE PRIMER 4a

INTERIOR	Superficie m2	Volum m3
INTERIOR	82,23	
EXTERIOR (50%)	4,28	
SUPERFÍCIE CONSTRUÏDA PRIMER 4a	82,23	

SUP. CONSTRUÏDA HABITATGE PRIMER 6a

INTERIOR	Superficie m2	Volum m3
INTERIOR	91,53	
EXTERIOR (50%)	4,41	
SUPERFÍCIE CONSTRUÏDA PRIMER 6a	95,94	

SUPERFÍCIES PRIMER 1a ESCALA-B		
	Superfície m ²	Volum m ³
INTERIOR		
CSM - CUINA- SALA-MENJADOR	24,54	66,26
B1 - BANY	4,07	10,99
DI - DISTRIBUIDOR	1,91	9,45
D1 - DORMITORI 1	7,02	9,45
D2 - DORMITORI 2	9,76	9,45

TOTAL ÚTIL INTERIOR	47,30
---------------------	-------

TOTAL ÚTIL EXTERIOR	6,79
---------------------	------

SUP. CONSTRUÏDA HABITATGE PRIMER 1a		
INTERIOR		55,56
EXTERIOR (50%)		3,40
SUPERFÍCIE CONSTRUÏDA PRIMER 1a		58,96

SUPERFÍCIES PRIMER 2a ESCALA-B		
	Superfície m ²	Volum m ³
INTERIOR		
CSM - CUINA- SALA-MENJADOR	24,54	66,26
B1 - BANY	4,07	10,99
DI - DISTRIBUIDOR	1,91	9,45
D1 - DORMITORI 1	7,02	9,45
D2 - DORMITORI 2	9,76	9,45

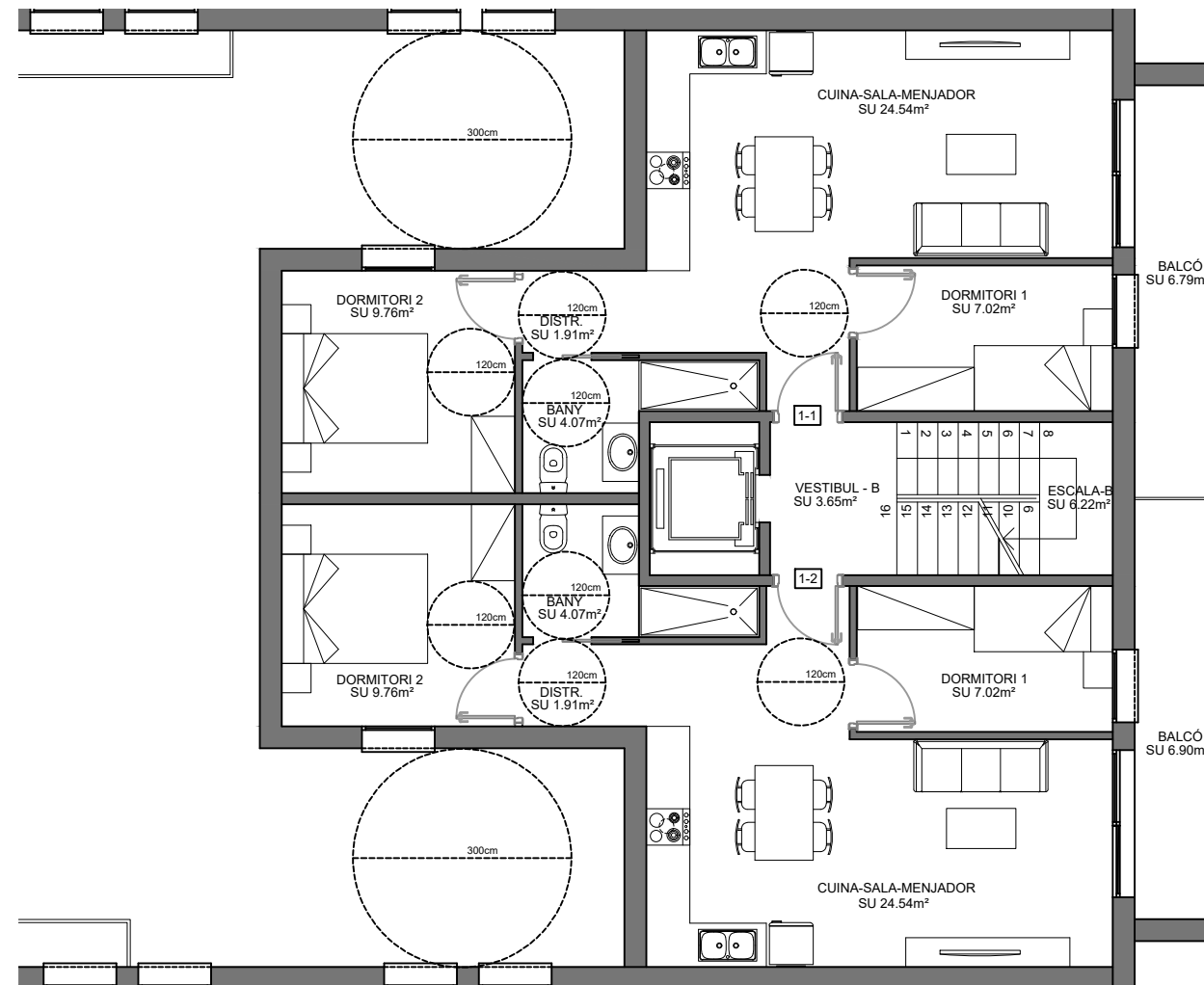
TOTAL ÚTIL INTERIOR	47,30
---------------------	-------

TOTAL ÚTIL EXTERIOR	6,90
---------------------	------

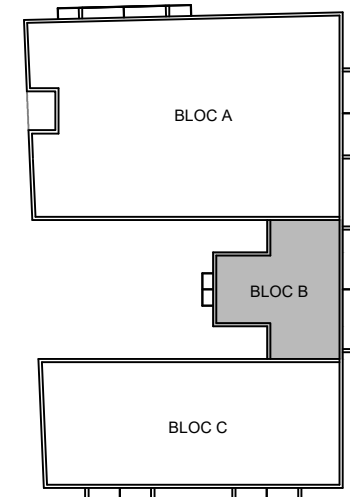
SUP. CONSTRUÏDA HABITATGE PRIMER 2a		
INTERIOR		70,69
EXTERIOR (50%)		3,45
SUPERFÍCIE CONSTRUÏDA PRIMER 2a		74,14

SUPERFÍCIES ÚTIL ZONA COMÚ ESCALA - B		
INTERIOR		
VESTÍBUL	3,65	9,86
ESCALA	6,22	16,79

TOTAL ÚTIL INTERIOR	9,87
---------------------	------



PLANTA PIS 1. BLOC B ESCALA 1/100



PROJECTE BÀSIC

EDIFICI PLURIFAMILIAR
DE 35 HABITATGES (PA-6)

SITUAT AL CARRER SANT CRIST
NÚM. 51-55 DE MONTMELÓ 08160

PROMOTOR:
KREFELD
REPRESENTANT:

EQUIP REDACTOR:
M29 ARQUITECTURA 2001 SLP
JOSEP A. MOLINA SAIZ
arq. col.legiat 37.618/3



M29 Arquitectura 2001 SLP Av.Pompeu Fabra 68 08160 Montmeló www.m29.es

PLÀNOL:
BLOC B. PLANTA TIPUS (PL 1a)

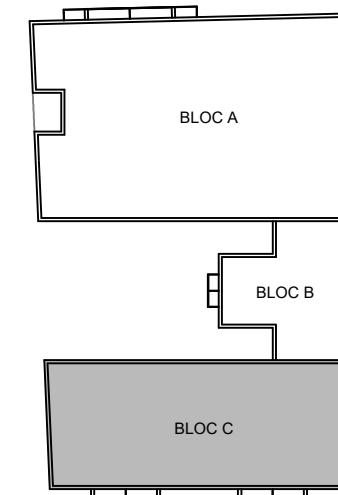
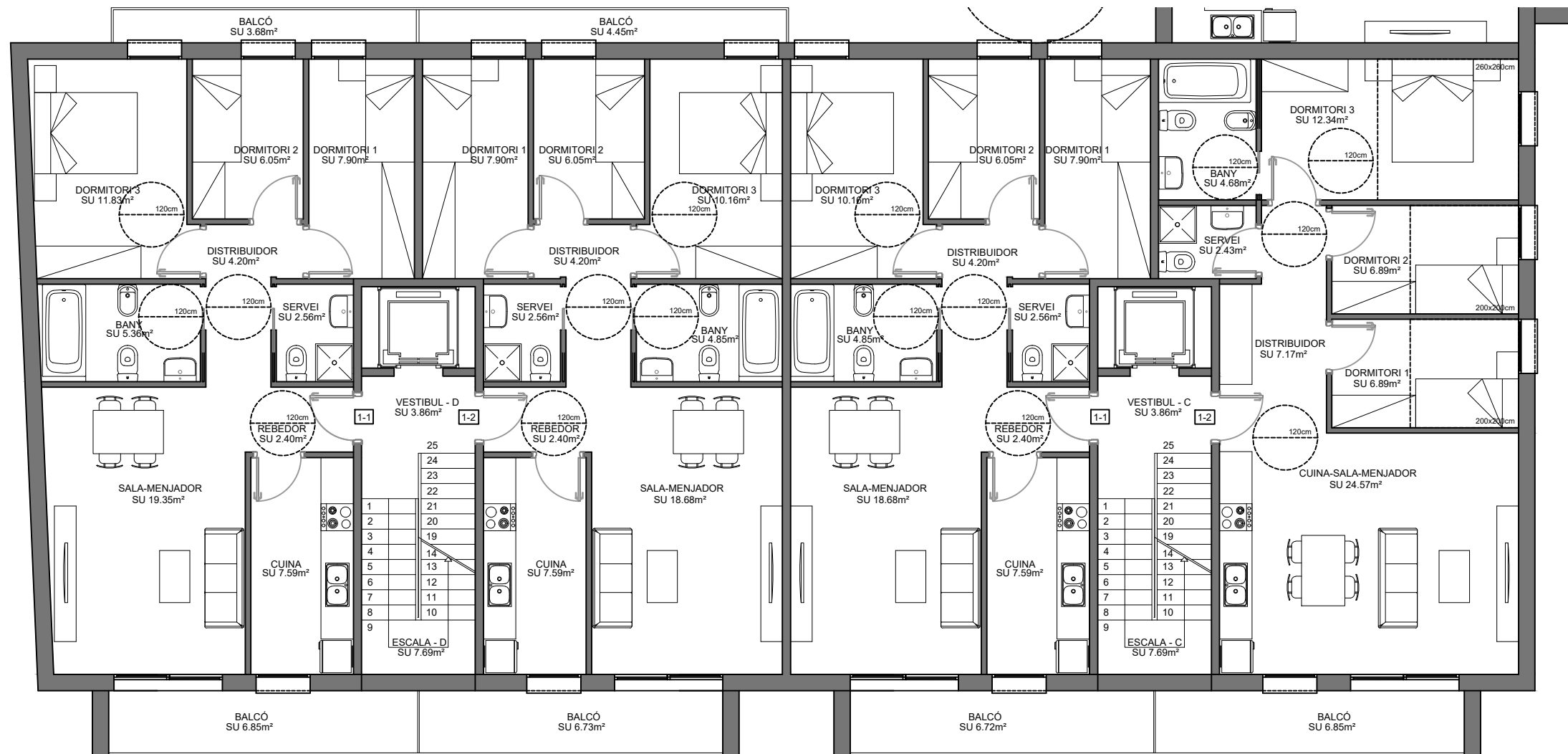
E: 1/100

DIN_A3

JUNY DE 2022

DG08

EL PRESENT DOCUMENT ES CÒPIA DEL SEU ORIGINAL. DEL QUE ES AUTORA L'EMPRESA D'ARQUITECTURA M29 ARQUITECTURA 2001 SLP. LA SEVA UTILITZACIÓ TOTAL O PARCIAL, EN QUALESVOL REPRODUCCIÓ O CESIÓ A TERCERS REQUERIRÀ D'AUTORITZACIÓ PRÈVIA DE L'AUTOR. QUEDANT EN QUALESVOL CAS, PROHIBIDA QUALESVOL MODIFICACIÓ UNILATERAL DEL MATEIX.



PLANTA PÍS 1. BLOC C ESCALA 1/100

SUPERFÍCIES PRIMER 1a ESCALA - C	Superfície m ²	Volum m ³
INTERIOR		
SM - SALA-MENJADOR	18,68	50,44
C - CUINA	7,59	20,49
B1 - BANY	4,85	13,10
SE - SERVEI	2,56	6,91
DI - DISTRIBUIDOR	4,15	9,45
D1 - DORMITORI 1	7,90	9,45
D2 - DORMITORI 2	6,05	9,45
D3 - DORMITORI 3	10,16	9,45
TOTAL ÚTIL INTERIOR	61,94	
TOTAL ÚTIL EXTERIOR	6,72	
SUP. CONSTRUÏDA HABITATGE PRIMER 1a		
INTERIOR		72,81
EXTERIOR (50%)		3,36
SUPERFÍCIE CONSTRUÏDA PRIMER 1a		76,17

SUPERFÍCIES PRIMER 2a ESCALA - C	Superfície m ²	Volum m ³
INTERIOR		
CSM - CUINA-SALA-MENJADOR	24,57	66,34
B1 - BANY	4,68	12,64
SE - SERVEI	2,43	6,56
DI - DISTRIBUIDOR	7,17	9,45
D1 - DORMITORI 1	6,89	9,45
D2 - DORMITORI 2	6,89	9,45
D3 - DORMITORI 3	12,34	9,45
TOTAL ÚTIL INTERIOR	64,97	
TOTAL ÚTIL EXTERIOR	6,85	
SUP. CONSTRUÏDA HABITATGE PRIMER 2a		
INTERIOR		72,81
EXTERIOR (50%)		3,43
SUPERFÍCIE CONSTRUÏDA PRIMER 2a		76,24

SUPERFÍCIES PRIMER 1a ESCALA - D	Superfície m ²	Volum m ³
INTERIOR		
SM - SALA-MENJADOR	19,35	52,25
C - CUINA	7,59	20,49
B1 - BANY	5,36	14,47
SE - SERVEI	2,56	6,91
DI - DISTRIBUIDOR	4,20	9,45
RE - REBEDOR	2,40	9,45
D1 - DORMITORI 1	7,90	9,45
D2 - DORMITORI 2	6,05	9,45
D3 - DORMITORI 3	11,83	9,45
TOTAL ÚTIL INTERIOR	67,24	
TOTAL ÚTIL EXTERIOR	10,53	
SUP. CONSTRUÏDA HABITATGE PRIMER 1a		
INTERIOR		78,51
EXTERIOR (50%)		3,43
SUPERFÍCIE CONSTRUÏDA PRIMER 1a		81,94

SUPERFÍCIES PRIMER 2a ESCALA - D	Superfície m ²	Volum m ³
INTERIOR		
SM - SALA-MENJADOR	18,68	50,44
C - CUINA	7,59	20,49
B1 - BANY	4,85	13,10
SE - SERVEI	2,56	6,91
DI - DISTRIBUIDOR	4,20	9,45
RE - REBEDOR	2,40	9,45
D1 - DORMITORI 1	7,90	9,45
D2 - DORMITORI 2	6,05	9,45
D3 - DORMITORI 3	10,16	9,45
TOTAL ÚTIL INTERIOR	64,39	
TOTAL ÚTIL EXTERIOR	11,18	
SUP. CONSTRUÏDA HABITATGE PRIMER 2a		
INTERIOR		72,76
EXTERIOR (50%)		3,37
SUPERFÍCIE CONSTRUÏDA PRIMER 2a		76,13

SUPERFÍCIES ÚTIL ZONA COMÚ ESCALA - C	Superfície m ²	Volum m ³
INTERIOR		
VESTÍBUL	3,86	10,42
ESCALA	7,69	20,76
TOTAL ÚTIL INTERIOR	11,55	
SUPERFÍCIES ÚTIL ZONA COMÚ ESCALA - D	Superfície m ²	Volum m ³
INTERIOR		
VESTÍBUL	3,86	10,42
ESCALA	7,69	20,76
TOTAL ÚTIL INTERIOR	11,55	

PROJECTE BÀSIC

EDIFICI PLURIFAMILIAR DE 35 HABITATGES (PA-6)

SITUAT AL CARRER SANT CRIST NÚM. 51-55 DE MONTMELÓ 08160

PROMOTOR:
KREFELD
REPRESENTANT:

EQUIP REDACTOR:
M29 ARQUITECTURA 2001 SLP
JOSEP A. MOLINA SAIZ
arq. col·legiat 37.618/3

PLÀNOL:
BLOC C. PLANTA TIPUS. (PL. 1a)

E: 1/100

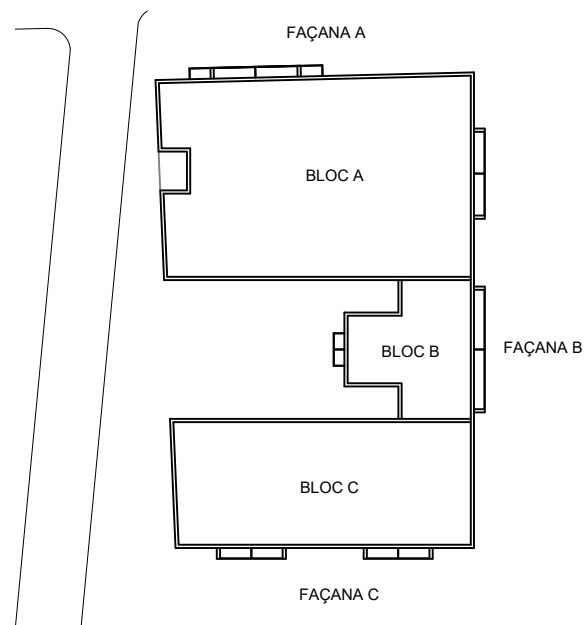
DIN_A3
JUNY DE 2022

DG09

EL PRESENT DOCUMENT ES CÒPIA DEL SEU ORIGINAL DEL QUE ES AUTORA L'EMPRESA D'ARQUITECTURA M29 ARQUITECTURA 2001 SLP. LA SEVA UTILITZACIÓ TOTAL O PARCIAL, EN QUALESVOL REPRODUCCIÓ O CESIÓ A TERCERS REQUERIRÀ D'AUTORITZACIÓ PRÈVIA DE L'AUTOR. QUEDANT EN QUALESVOL CAS, PROHIBIDA QUALESVOL MODIFICACIÓ UNILATERAL DEL MATEIX.



FAÇANA A ESCALA 1/100



PROJECTE BÀSIC

EDIFICI PLURIFAMILIAR
DE 35 HABITATGES (PA-6)

SITUAT AL CARRER SANT CRIST
NÚM. 51-55 DE MONTMELÓ 08160

PROMOTOR:
KREFELD
REPRESENTANT:

EQUIP REDACTOR:
M29 ARQUITECTURA 2001 SLP
JOSEP A. MOLINA SAIZ
arq. col.legiat 37.618/3



M29 Arquitectura 2001 SLP Av.Pompeu Fabra 68 08160 Montmeló www.m29.es

PLÀNOL:
FAÇANA A

E: 1/100

DIN_A3

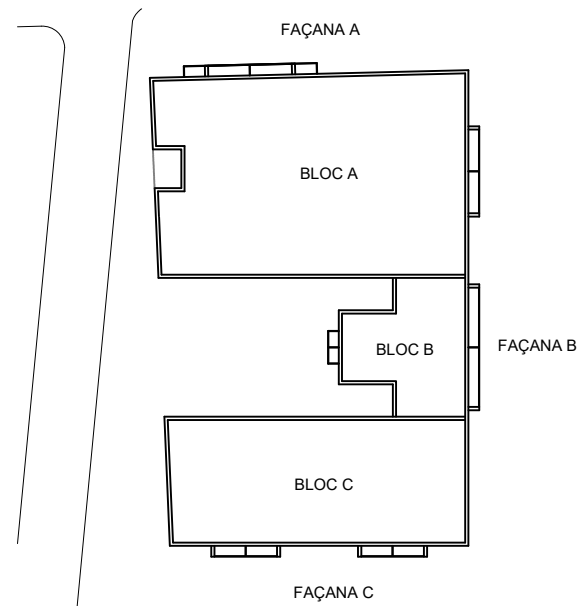
JUNY DE 2022

DG10

EL PRESENT DOCUMENT ES CÒPIA DEL SEU ORIGINAL. DEL QUE ES AUTORA L'EMPRESA D'ARQUITECTURA M29 ARQUITECTURA 2001 SLP. LA SEVA UTILITZACIÓ TOTAL O PARCIAL, EN QUALSEVOL REPRODUCCIÓ O CESSIÓ A TERCERS REQUERIRÀ D'AUTORITZACIÓ PRÈVIA DE L'AUTOR. QUEDANT EN QUALSEVOL CAS, PROHIBIDA QUALSEVOL MODIFICACIÓ UNILATERAL DEL MATEIX.



FAÇANA B ESCALA 1/150



PROJECTE BÀSIC

EDIFICI PLURIFAMILIAR
DE 35 HABITATGES (PA-6)

SITUAT AL CARRER SANT CRIST
NÚM. 51-55 DE MONTMELÓ 08160

PROMOTOR:
KREFELD
REPRESENTANT:

EQUIP REDACTOR:
M29 ARQUITECTURA 2001 SLP
JOSEP A. MOLINA SAIZ
arq. col.legiat 37.618/3



M29 Arquitectura 2001 SLP Av.Pompeu Fabra 68 08160 Montmeló www.m29.es

PLÀNOL:
FAÇANA B

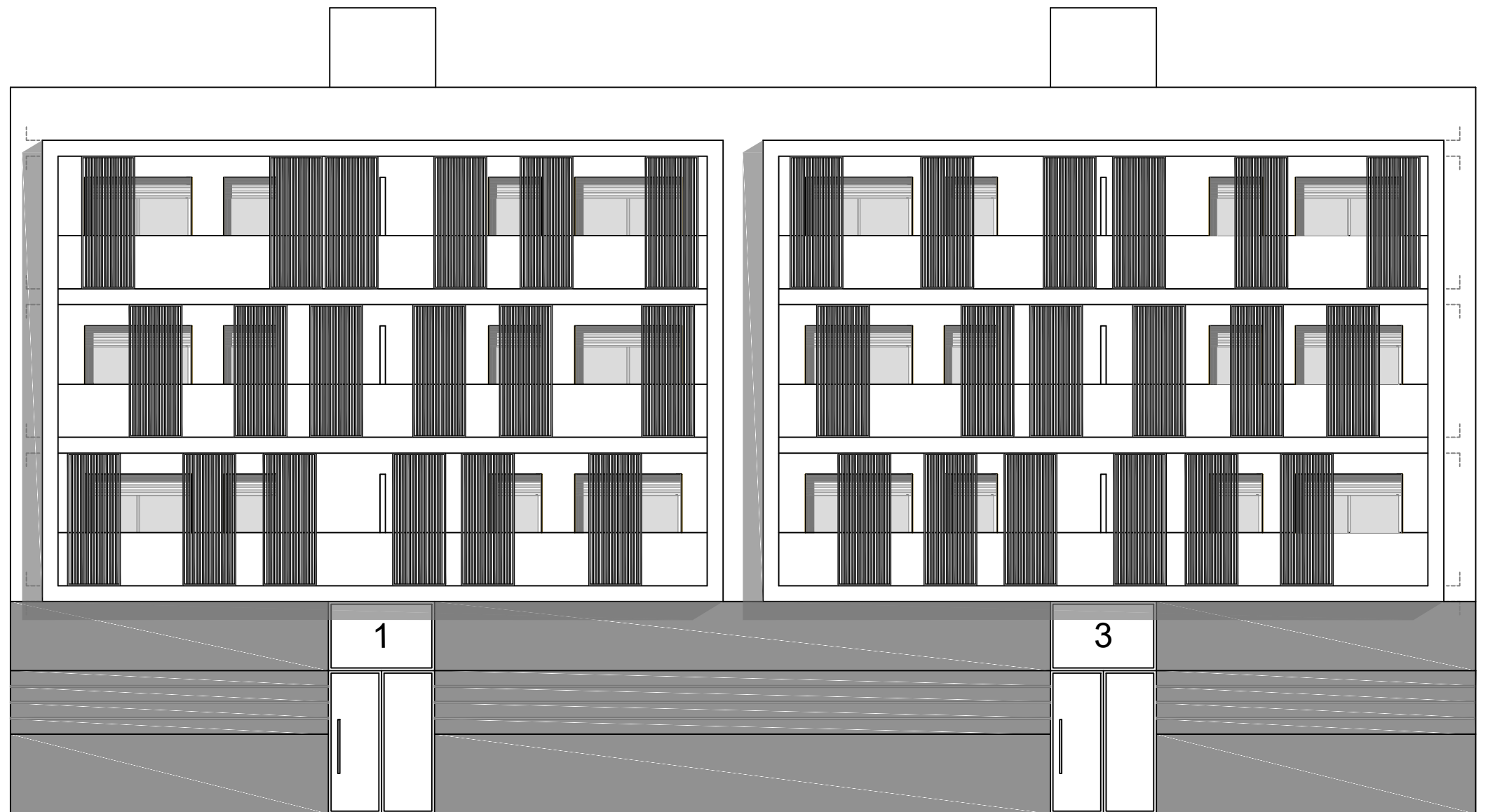
E: 1/100

DIN_A3

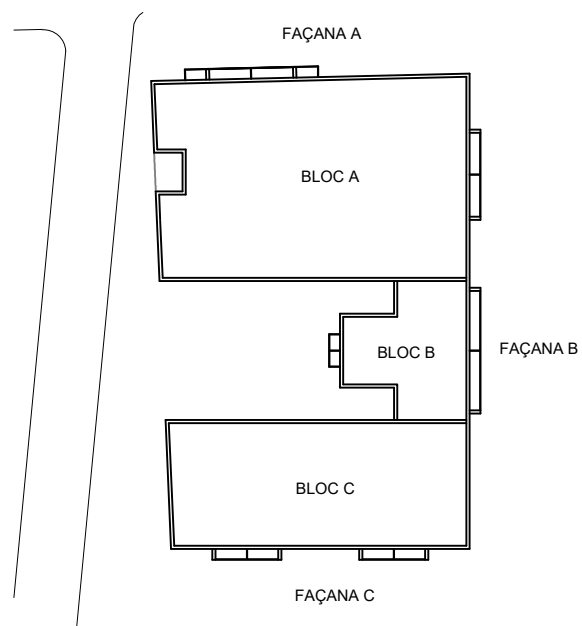
JUNY DE 2022

DG11

EL PRESENT DOCUMENT ES CÒPIA DEL SEU ORIGINAL, DEL QUE ES AUTORA L'EMPRESA D'ARQUITECTURA M29 ARQUITECTURA 2001 SLP. LA SEVA UTILITZACIÓ TOTAL O PARCIAL, EN QUALESVOL REPRODUCCIÓ O CESSIÓ A TERCERS REQUERIRÀ D'AUTORITZACIÓ PRÈVIA DE L'AUTOR, QUEDANT EN QUALESVOL CAS, PROHIBIDA QUALESVOL MODIFICACIÓ UNILATERAL DEL MATEIX.



FAÇANA C ESCALA 1/100



PROJECTE BÀSIC

EDIFICI PLURIFAMILIAR
DE 35 HABITATGES (PA-6)

SITUAT AL CARRER SANT CRIST
NÚM. 51-55 DE MONTMELÓ 08160

PROMOTOR:
KREFELD
REPRESENTANT:

EQUIP REDACTOR:
M29 ARQUITECTURA 2001 SLP
JOSEP A. MOLINA SAIZ
arq. col·legiat 37.618/3



M29 Arquitectura 2001 SLP Av.Pompeu Fabra 68 08160 Montmeló www.m29.es

PLÀNOL:
FAÇANA C

E: 1/100

DIN_A3

JUNY DE 2022

DG12

EL PRESENT DOCUMENT ES CÒPIA DEL SEU ORIGINAL, DEL QUE ES AUTORA L'EMPRESA D'ARQUITECTURA M29 ARQUITECTURA 2001 SLP. LA SEVA UTILITZACIÓ TOTAL O PARCIAL, EN QUAalsevol REPRODUCCIÓ O CESIÓ A TERCERS REQUERRÀ D'AUTORITZACIÓ PRÈVIA DE L'AUTOR, QUEDANT EN QUAalsevol CAS, PROHIBIDA QUAalsevol MODIFICACIÓ UNILATERAL DEL MATEIX.



PROJECTE BÀSIC

EDIFICI PLURIFAMILIAR
DE 35 HABITATGES (PA-6)

SITUAT AL CARRER SANT CRIST
NÚM. 51-55 DE MONTMELÓ 08160

PROMOTOR:
KREFELD
REPRESENTANT:

EQUIP REDACTOR:
M29 ARQUITECTURA 2001 SLP
JOSEP A. MOLINA SAIZ
arq. col·legiat 37.618/3



PLÀNOL:
IMATGE CARRER SANT CRIST

E:
DIN_A3
JUNY DE 2022

DG13

EL PRESENT DOCUMENT ES CÒPIA DEL SEU ORIGINAL, DEL QUE ES AUTORA L'EMPRESA D'ARQUITECTURA M29 ARQUITECTURA 2001 SLP. LA SEVA UTILITZACIÓ TOTAL O PARCIAL, EN QUALESVOL REPRODUCCIÓ O CESSIÓ A TERCERS REQUERIRÀ D'AUTORITZACIÓ PRÈVIA DE L'AUTOR, QUEDANT EN QUALESVOL CAS, PROHIBIDA QUALESVOL MODIFICACIÓ UNILATERAL DEL MATEIX.



PROJECTE BÀSIC

EDIFICI PLURIFAMILIAR
DE 35 HABITATGES (PA-6)

SITUAT AL CARRER SANT CRIST
NÚM. 51-55 DE MONTMELÓ 08160

PROMOTOR:
KREFELD
REPRESENTANT:

EQUIP REDACTOR:
M29 ARQUITECTURA 2001 SLP
JOSEP A. MOLINA SAIZ
arq. col.legiat 37.618/3



M29 Arquitectura 2001 SLP Av.Pompeu Fabra 66 08160 Montmeló www.m29.es

PLÀNOL:
IMATGE PASSATGE LATERAL

E:
DIN_A3
JUNY DE 2022

DG14

EL PRESENT DOCUMENT ES CÒPIA DEL SEU ORIGINAL, DEL QUE ES AUTORA L'EMPRESA D'ARQUITECTURA M29 ARQUITECTURA 2001 SLP. LA SEVA UTILITZACIÓ TOTAL O PARCIAL, EN QUALESVOL REPRODUCCIÓ O CESSIÓ A TERCERS REQUERIRÀ D'AUTORITZACIÓ PRÈVIA DE L'AUTOR. QUEDANT EN QUALESVOL CAS, PROHIBIDA QUALESVOL MODIFICACIÓ UNILATERAL DEL MATEIX.



PROJECTE BÀSIC

EDIFICI PLURIFAMILIAR
DE 35 HABITATGES (PA-6)

SITUAT AL CARRER SANT CRIST
NÚM. 51-55 DE MONTMELÓ 08160

PROMOTOR:
KREFELD
REPRESENTANT:

EQUIP REDACTOR:
M29 ARQUITECTURA 2001 SLP
JOSEP A. MOLINA SAIZ
arq. col.legiat 37.618/3



M29 Arquitectura 2001 SLP Av.Pompeu Fabra 66 08160 Montmeló www.m29.es

PLÀNOL:
IMATGE PASSATGE "LA LLOSA"

E:

DIN_A3

JUNY DE 2022

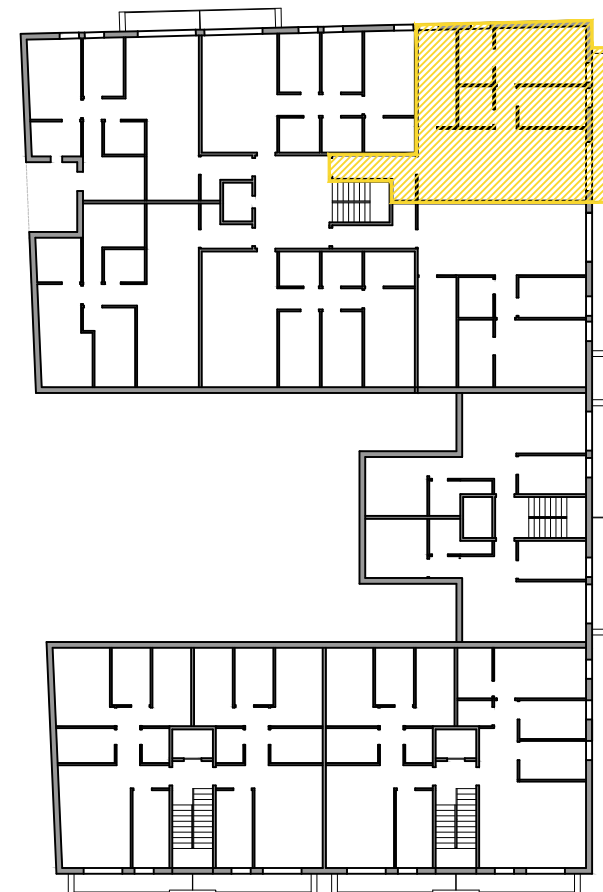
DG15

EL PRESENT DOCUMENT ES CÒPIA DEL SEU ORIGINAL, DEL QUE ES AUTORA L'EMPRESA D'ARQUITECTURA M29 ARQUITECTURA 2001 SLP. LA SEVA UTILITZACIÓ TOTAL O PARCIAL, EN QUAalsevol REPRODUCCIÓ O CESSIÓ A TERCERS REQUERIRÀ D'AUTORITZACIÓ PRÈVIA DE L'AUTOR. QUEDANT EN QUAalsevol CAS, PROHIBIDA QUAalsevol MODIFICACIÓ UNILATERAL DEL MATEIX.

SUPERFÍCIES PRIMER 6a ESCALA-A		
	Superfície m ²	Volum m ³
INTERIOR		
RE - REBEDOR	6,52	17,60
CSM - CUINA- SALA-MENJADOR	32,16	86,83
SE - SERVEI	3,78	10,21
B1 - BANY	5,15	13,91
DI - DISTRIBUIDOR	2,42	9,45
D1 - DORMITORI 1	10,03	9,45
D2 - DORMITORI 2	7,35	9,45
D3 - DORMITORI 3	13,83	34,58
TOTAL ÚTIL INTERIOR	81,24	
TOTAL ÚTIL EXTERIOR	8,82	
SUP. CONSTRUÏDA HABITATGE PRIMER 6a		
INTERIOR	91,53	
EXTERIOR (50%)	4,41	
SUPERFÍCIE CONSTRUÏDA PRIMER 6a	95,94	



E:1/100



E:1/400

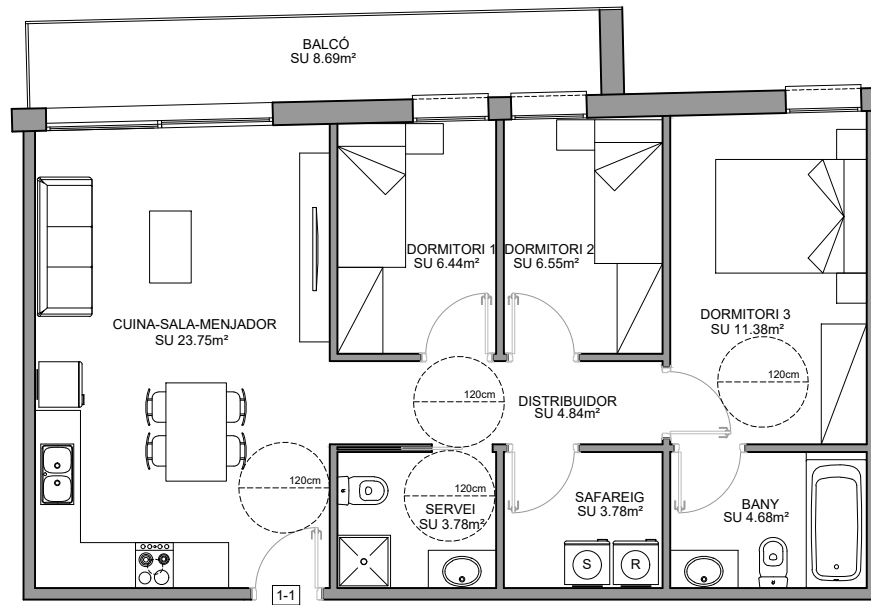


TIPOLOGIA 1
(2 unitats per planta)

Superfície construïda: 91,50m²
Superfície útil: 82,00m²

2 habitacions individuals, 1 habitació doble,
2 cambres higièniques, estar-menjador-cuina

SUPERFÍCIES PRIMER 1a ESCALA-A		
	Superfície m ²	Volum m ³
INTERIOR		
RE - REBEDOR	4,41	11,91
CSM - CUINA - SALA-MENJADOR	26,47	71,47
SE - SERVEI	3,57	9,64
B1 - BANY	4,41	11,91
DI - DISTRIBUIDOR	2,52	9,45
D1 - DORMITORI 1	6,43	9,45
D2 - DORMITORI 2	8,55	9,45
D3 - DORMITORI 3	11,02	27,55
TOTAL ÚTIL INTERIOR	67,38	
TOTAL ÚTIL EXTERIOR	8,56	
SUP. CONSTRUÏDA HABITATGE PRIMER 1a		
INTERIOR		78,09
EXTERIOR (50%)		4,28
SUPERFÍCIE CONSTRUÏDA PRIMER 1a		82,37



E:1/100



E:1/400



TIPOLOGIA 2
(2 unitats per planta)

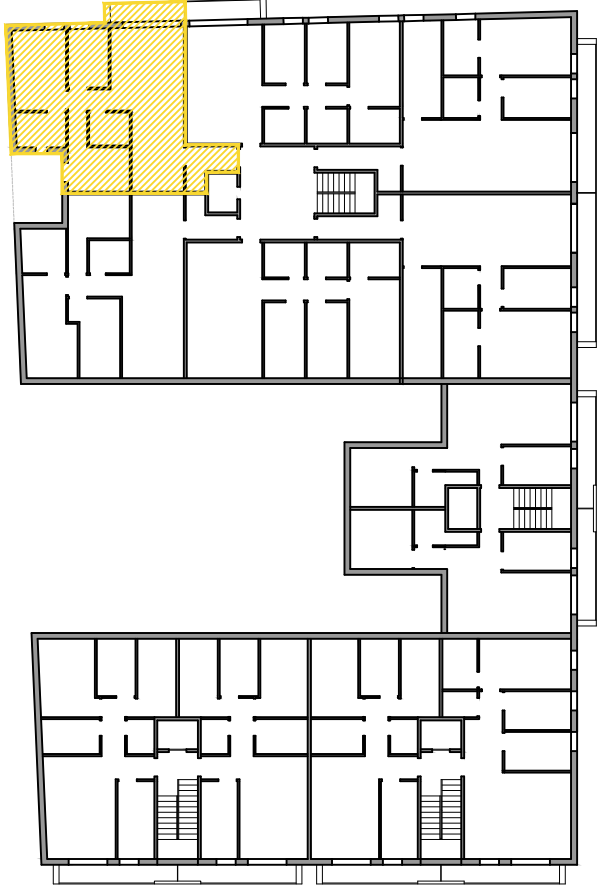
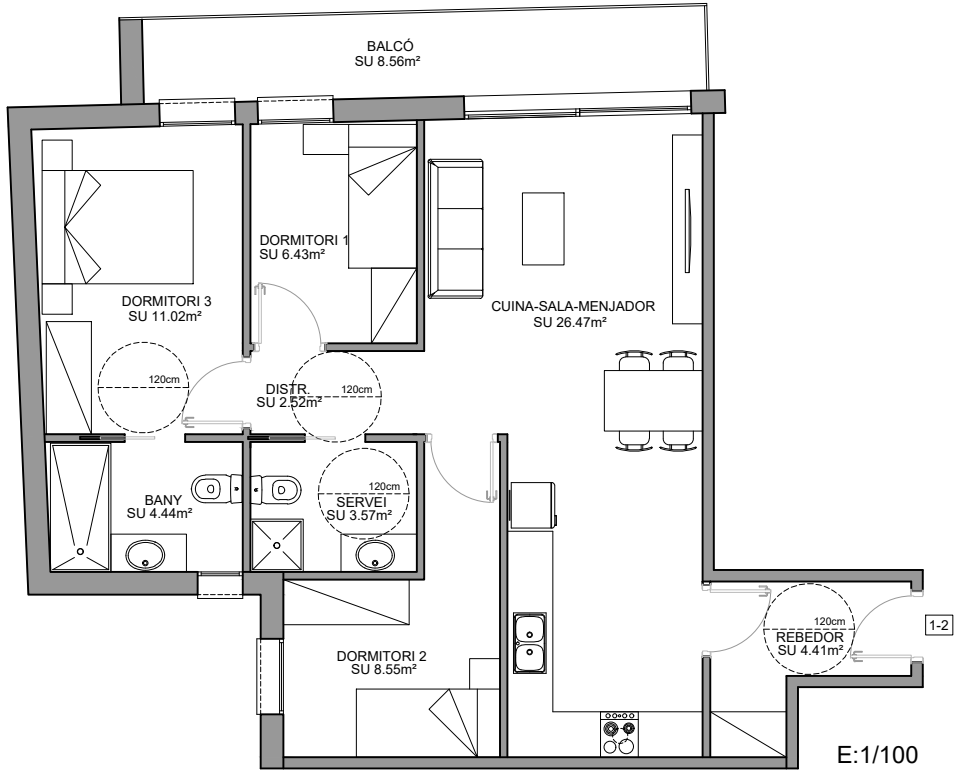
Superfície construïda: 73,30m²
Superfície útil: 67,10m²

2 habitacions individuals, 1 habitació doble,
2 cambres higièniques, estar-menjador-cuina

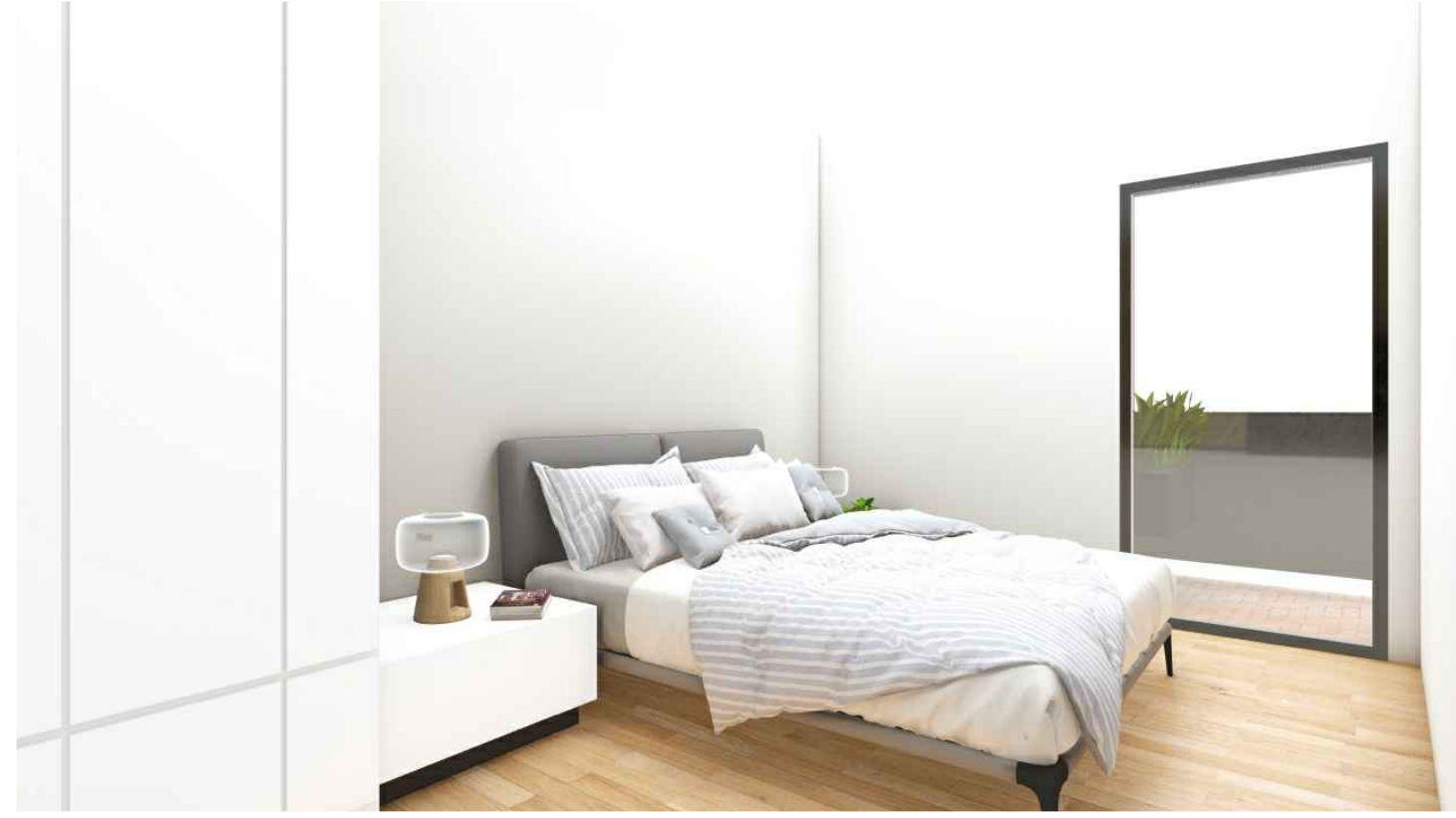
SUPERFÍCIES PRIMER 2a ESCALA-A

	Superfície m ²	Volum m ³
INTERIOR		
RE - REBEDOR	4,41	11,91
CSM - CUINA- SALA-MENJADOR	26,47	71,47
SE - SERVEI	3,57	9,64
B1 - BANY	4,44	11,99
DI - DISTRIBUIDOR	2,52	9,45
D1 - DORMITORI 1	6,43	9,45
D2 - DORMITORI 2	8,55	9,45
D3 - DORMITORI 3	11,02	27,55
TOTAL ÚTIL INTERIOR	67,41	
TOTAL ÚTIL EXTERIOR		
	8,56	

SUP. CONSTRUÏDA HABITATGE PRIMER 2a		
INTERIOR		84,04
EXTERIOR (50%)		4,28
SUPERFÍCIE CONSTRUÏDA PRIMER 2a		88,32



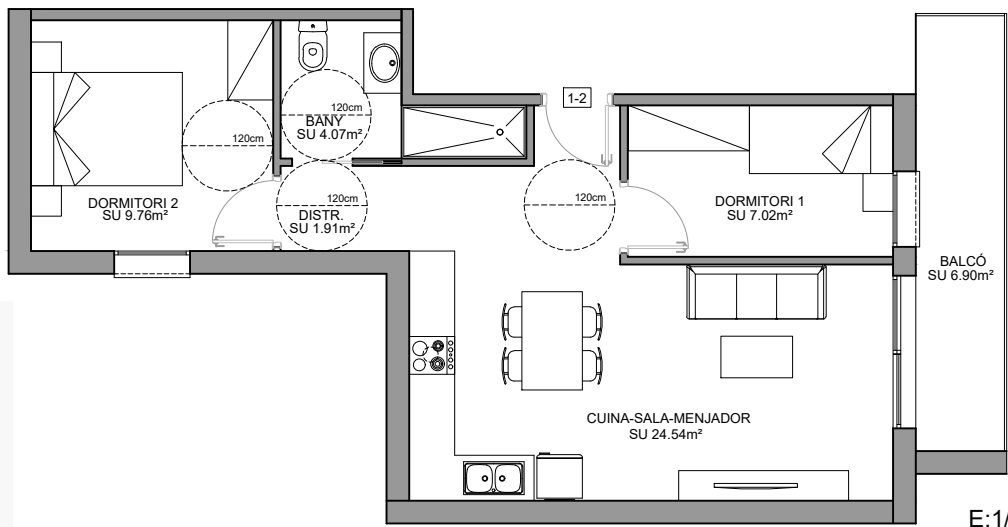
E:1/400



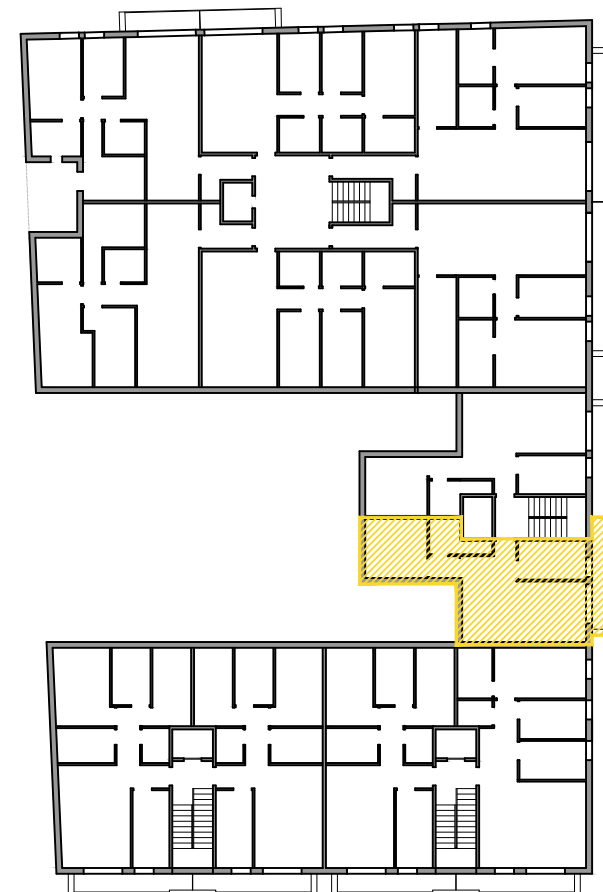
TIPOLOGIA 3
(2 unitats per planta)

Superfície construïda: 79,50m²
 Superfície útil: 70,00m²
 2 habitacions individuals, 1 habitació doble,
 2 cambres higièniques, estar-menjador-cuina

SUPERFÍCIES PRIMER 2a ESCALA-B		
	Superficie m ²	Volum m ³
INTERIOR		
CSM - CUINA - SALA-MENJADOR	24,54	66,26
B1 - BANYA	4,07	10,99
DI - DISTRIBUIDOR	1,91	9,45
D1 - DORMITORI 1	7,02	9,45
D2 - DORMITORI 2	9,76	9,45
TOTAL ÚTIL INTERIOR	47,30	
TOTAL ÚTIL EXTERIOR	6,90	
SUP. CONSTRUÏDA HABITATGE PRIMER 2a		
INTERIOR	70,69	
EXTERIOR (50%)	3,45	
SUPERFÍCIE CONSTRUÏDA PRIMER 2a	74,14	



E:1/100



E:1/400

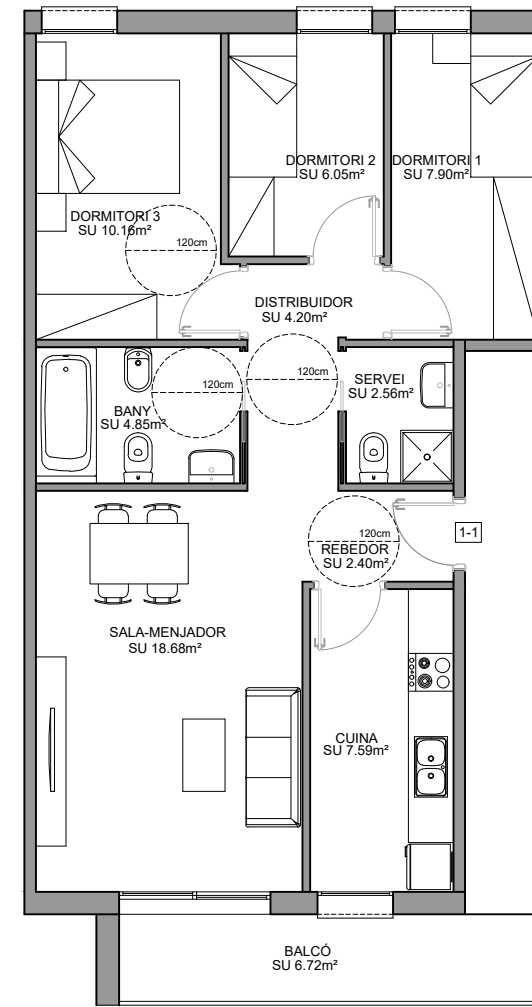


TIPOLOGIA 4
(2 unitats per planta)

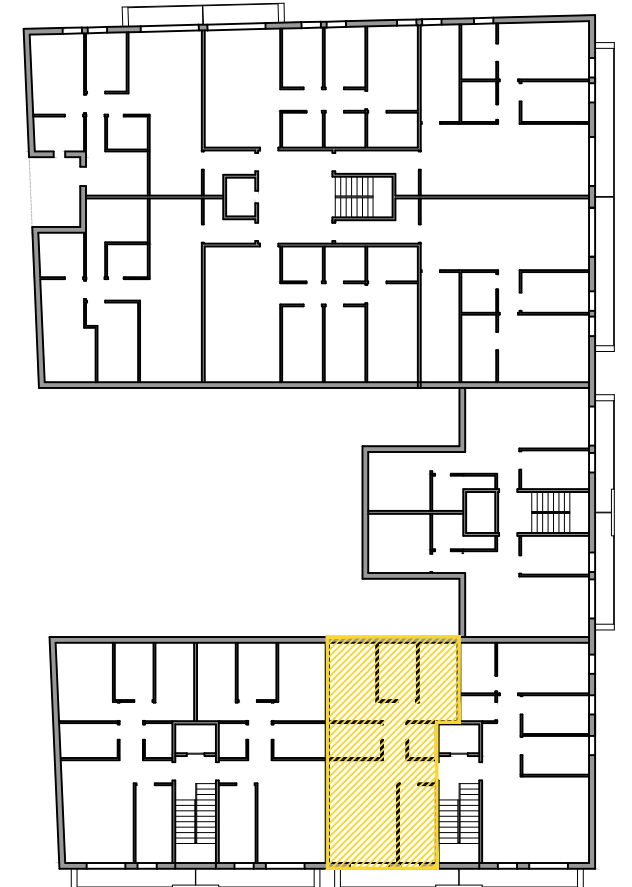
Superfície construïda: 56,70m²
Superfície útil: 47,70m²

2 habitacions individuals, 1 habitació doble,
2 cambres higièniques, estar-menjador-cuina

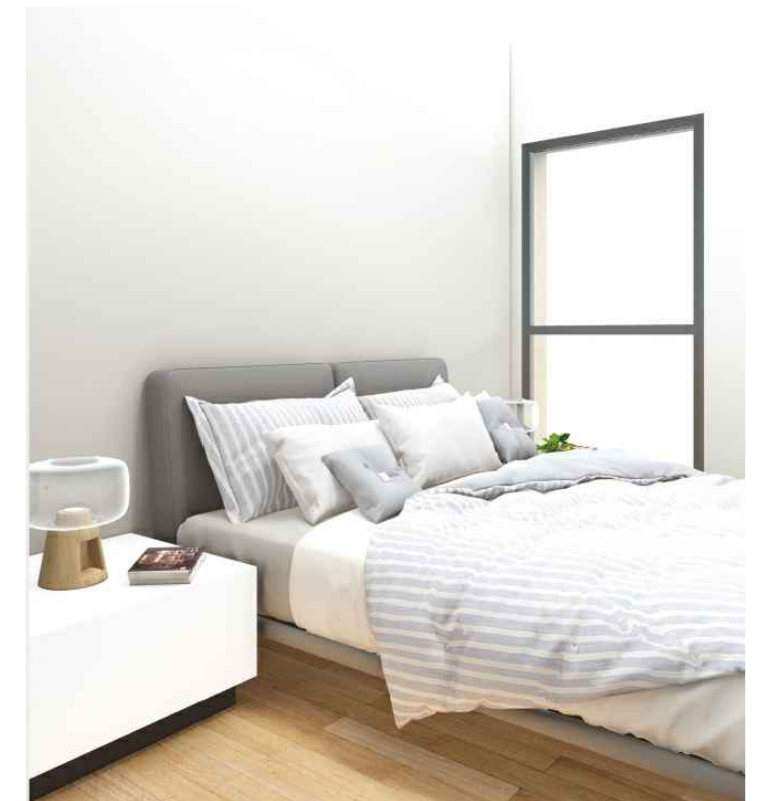
SUPERFÍCIES PRIMER 1a ESCALA-C		
	Superfície m ²	Volum m ³
INTERIOR		
SM - SALA-MENJADOR	18,68	50,44
C - CUINA	7,59	20,49
B1 - BANY	4,85	13,10
SE - SERVEI	2,56	6,91
DI - DISTRIBUIDOR	4,15	9,45
D1 - DORMITORI 1	7,90	9,45
D2 - DORMITORI 2	6,05	9,45
D3 - DORMITORI 3	10,16	9,45
TOTAL ÚTIL INTERIOR	61,94	
TOTAL ÚTIL EXTERIOR	6,72	
SUP. CONSTRUÏDA HABITATGE PRIMER 1a		
INTERIOR	72,81	
EXTERIOR (50%)	3,36	
SUPERFÍCIE CONSTRUÏDA PRIMER 1a	76,17	



E:1/100



E:1/400



TIPOLOGIA 5
(4 unitats per planta)

Superfície construïda: 72,75m²
Superfície útil: 56,15m²

2 habitacions individuals, 1 habitació doble,
2 cambres higièniques, estar-menjador, cuina