

RAMBLA

CATALUNYA 29



# Manual de Calidades



## FACHADA PRINCIPAL

Rehabilitación integral de conformidad con las especificaciones técnicas y cromáticas indicadas por el departamento de patrimonio del Ayuntamiento de Barcelona.

Rambla Catalunya 29 se encuentra en una zona de especial protección del patrimonio.

## FACHADA DIPUTACIÓN

Fachada completamente nueva respecto de la existente debido al proceso constructivo de ampliación prevista en proyecto.

Estructura típica del ensanche soportada con pilares exteriores metálicos y persianas enrollables de madera tipo “Barcelona”.

## VESTÍBULO

Hall de acceso con acabados de estilo contemporáneo que contrasta con el aspecto clásico del edificio. Pavimento de piedra natural tipo basalto de gran formato, revestimiento paredes y techo con perfilería metálica, zona ajardinada.

Mármol carrara para escalera comunitaria acceso viviendas. El ascensor es original y ha sido restaurado por Camprubí Ascensores y aporta gran valor estético y patrimonial al edificio.

## ESTRUCTURA

Rehabilitación integral.



## CARPINTERÍAS EXTERIORES

### FACHADA PRINCIPAL

Viviendas clásicas carpintería de madera, réplica exacta de originales, acabado bicolor interior y exterior, acristalamiento con excelentes propiedades acústicas y protección solar mediante porticones de librillo orientables en el exterior y porticones de madera en el interior, réplica exacta de originales.

### FACHADA DIPUTACIÓN

Viviendas contemporáneas, carpintería de madera, acabado bicolor para interior y exterior, acristalamiento con excelentes propiedades acústicas y protección solar mediante persianas enrollables marca “Barcelona”.

## INSTALACIONES

### Sistema de calefacción

#### VIVIENDAS CONTEMPORÁNEAS

Calefacción mediante sistema radiante, marca Orkli.

#### VIVIENDAS CLÁSICAS:

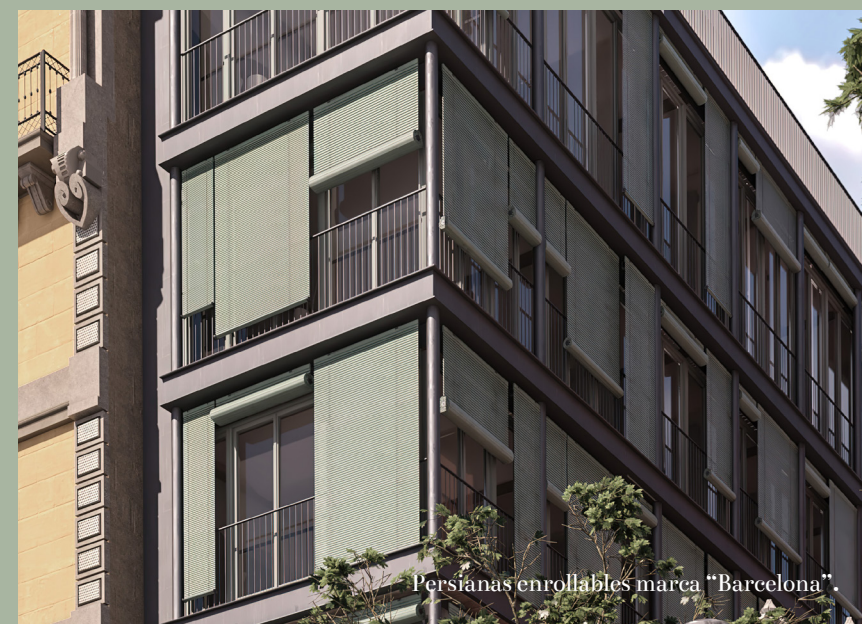
Calefacción por Radiadores, marca IRSAP, modelo Tessi.

Climatización por conductos en ambas tipologías, marca Mitsubishi Electric.

Domótica basic control, marca Alfred Smart Systems.

Producción agua caliente sanitaria mediante sistema aerotermia, marca Ecodan.

Certificación energética (pdte LAPROMO)



## PAVIMENTO GENERAL VIVIENDA

### VIVIENDAS CLÁSICAS

Parquet multicapa de madera de roble natural con acabado al aceite. Marca LISTONE GIORDANO Ostuni 1500, modelo Naturplus mate, junta libre.

### VIVIENDAS CONTEMPORÁNEAS

Parquet multicapa de madera de roble natural con acabado al aceite. Marca LISTONE GIORDANO, modelo Naturplus mate, espiga con franja perimetral de remate.

### ÁTICOS

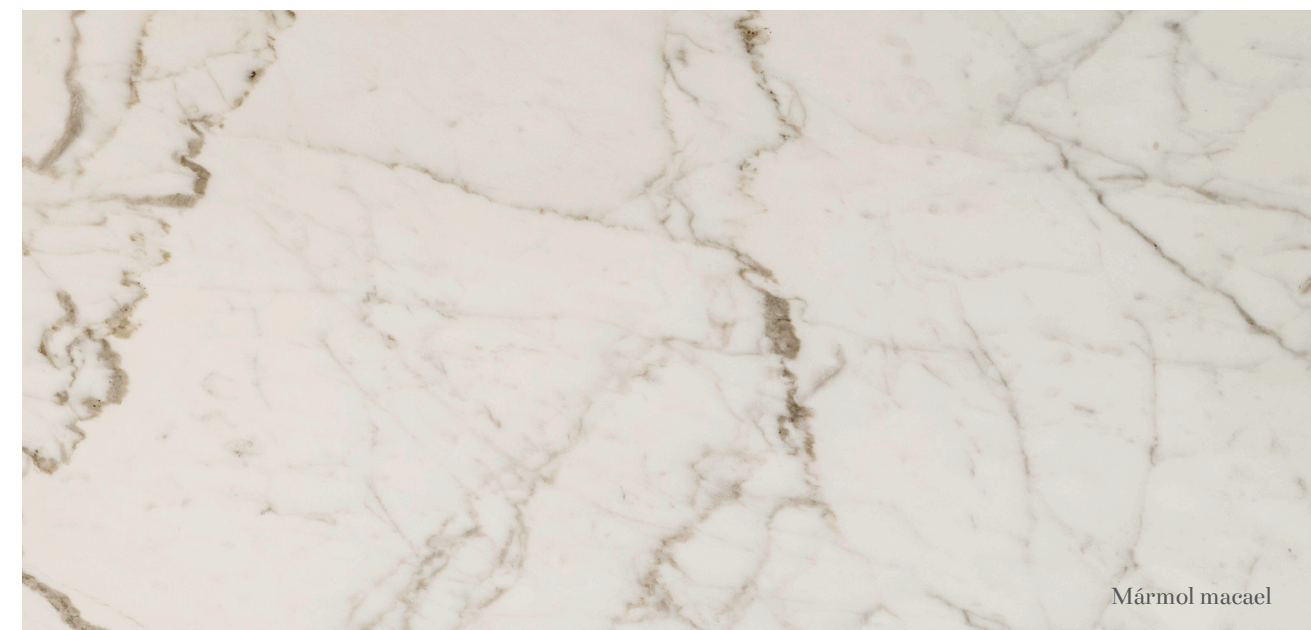
Piedra natural pizarra. Acabado pulido mate con tratamiento de protección. En esta vivienda hay opción de personalizar los acabados.



Parquet Viviendas Contemporáneas



Parquet viviendas contemporáneas



Mármol macael



Parquet viviendas clásicas

## COCINAS

Cocina de acabado lacado, equipada con electrodomésticos NEFF, tirador oculto

encimera y fregadera en acabado porcelánico y grifería NEVE.

## TECHOS

### VIVIENDAS CONTEMPORÁNEAS

En toda la vivienda se ha previsto mantener revoltón cerámico acabado enyesado. a excepción de las zonas de baño y otras zonas por necesidades de paso instalaciones.

### VIVIENDAS CLÁSICAS:

En zona comedor y dormitorio suite se mantienen y restauran los techos originales formados por revoltón cerámico enyesado y vigas de madera acabado natural. El resto de las estancias tienen techos de pladur.

## PUERTAS INTERIORES VIVIENDA

Lacadas con herrajes y manetas marca Jung, acabado negro mate.

## ARMARIOS

### VIVIENDAS CONTEMPORÁNEAS

Incluyen armarios para ocultación aerotermia y espacio lavadora-secadora.

### VIVIENDAS CLÁSICAS

Incluyen armarios para ocultación aerotermia y armarios zona lavado.



## SANITARIOS BAÑOS

### LAVAMANOS

#### VIVIENDAS CLÁSICAS

##### BAÑO SUITE:

Lavamanos de mármol macael sobrepuesto sobre encimera acabado microcemento.

##### BAÑO SECUNDARIO:

Lavamanos marca Villeroy & Bosch, modelo finion sobrepuesto sobre encimera de mármol blanco macael.

### GRIFERÍAS

#### VIVIENDAS CLÁSICAS

Grifería lavamanos, modelo marca Neve, color negro.

#### VIVIENDAS CONTEMPORÁNEAS:

##### BAÑO SUITE:

Lavamanos de mármol macael sobrepuesto sobre encimera acabado microcemento

##### BAÑO SECUNDARIO:

Lavamanos con soportación a suelo marca Villeroy & Bosch.

#### VIVIENDAS CONTEMPORÁNEAS

Grifería lavamanos, modelo Neve Mini Star, marca Neve, color latón envejecido.

#### ÁTICOS

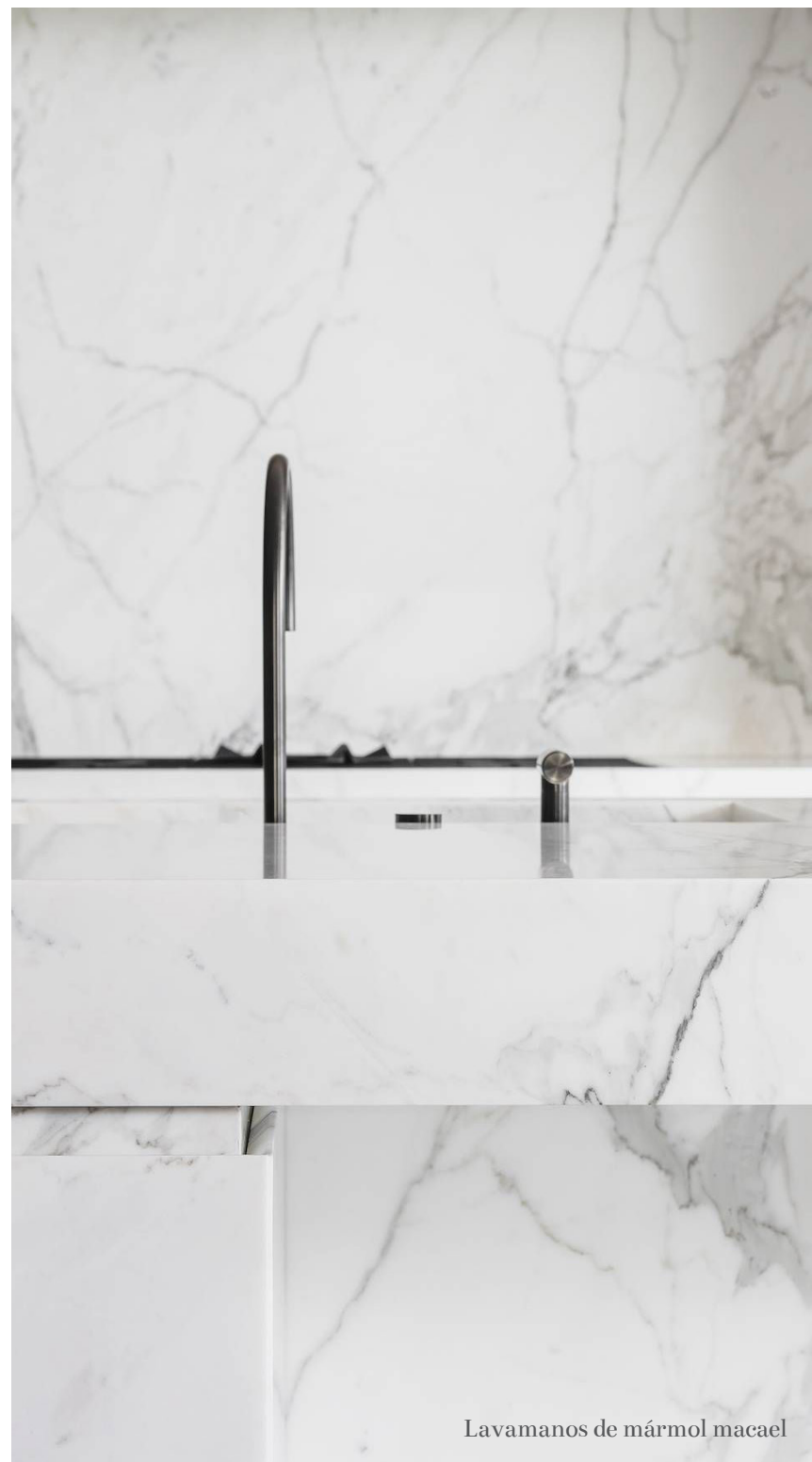
Grifería Lavamanos, modelo Neve Mini Star, marca Neve, color vintage copper.

### PLATOS DE DUCHA Y BAÑERAS:

Duchas: marca Hidrobox, modelo Nature, color blanco.

Bañeras: marca Villeroy, modelo Legato, color blanco.

WC: Inodoro suspendido marca Villeroy



Una promoción de:

Arquitectura

TDB  
arquitectura

TRES  habitat

INFORMACIÓN Y VENTAS  
T. 687 642 519 (Sara Arranz)  
sarranz@treshabitat.com  
www.treshabitat.com



[www.ramblacatalunya29.com](http://www.ramblacatalunya29.com)