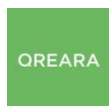


RESIDENCIAL EL BRUC

COONSTRUEIX EL TEU SOMNI/
A PREU DE COOST

MEMÒRIA DE QUALITATS

una iniciativa de:



ADU Catalunya
www.qreara.com



PASTOR + ASSOCIATES
www.pastor-associates.com



ANTONIO VILLORO MURCIANO
www.avmlexfincas.com



ZABALA | Gestió d'Immables
www.zabala.cat



FINQUES BRUC
www.fiquesbruc.com

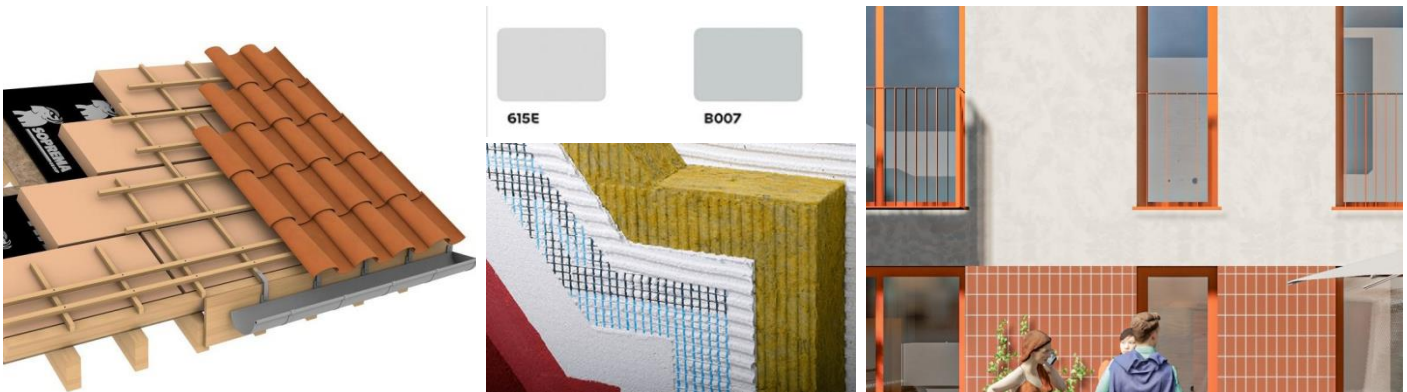
1. FONAMENTACIÓ I ESTRUCTURA

- Fonamentació i estructura en formigó armat, ajustat a la normativa vigent.



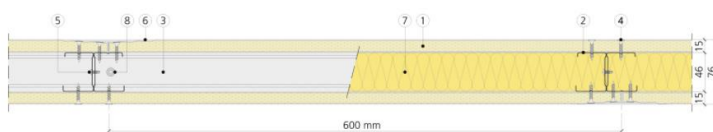
2. FAÇANA I COBERTA

- Façana amb acabat de Saate (8-10cm) color a definir amb suport de gero i trasdossat interior. El sistema SAATE està compost de: Mortero adhesiu mineral, panel de espuma rígida tipo EPS libre de HC, mortero de armadura libre de cementos
- Sòcol de façana amb toba ceràmica.
- Cobertes inclinades de teula àrab.

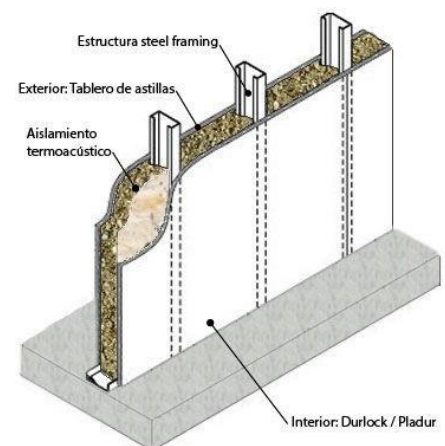


3. ENVANS I PARTICIONS

- Envans interiors autoportants de guix laminat amb aïllament mitjançant llana de roca.
- La separació entre habitatges i zones comuns serà de gero tradossat amb plaques de guix laminat amb aïllament, garantint un adequat confort tèrmic i acústic.



- | | | | |
|-----------------------|-----------------------|-------------------------|----------------------|
| 1 Placa Pladur® N15 | 3 Canal Pladur® 48 | 5 Tornillo Pladur® MM | 7 Lana mineral |
| 2 Montante Pladur® 46 | 4 Tornillo Pladur® PM | 6 Tratamiento de juntas | 8 Fijación a soporte |



4. FUSTERIA EXTERIOR

- Fusteria d'alumini lacat en color a decidir, amb trencament de pont tèrmic.
- Doble envidrament format per vidres incoloros amb càmera d'aire, segons projecte.
- Persianes enrotllables en dormitoris, de lames d'alumini del mateix color que la carpinteria.
- Baranes metàl·liques pintades color a decidir de barrots verticals.



5. FUSTERIA INTERIOR

- Porta d'accés a l'habitatge blindada amb xapa de fusta lacada o bernissada, pany de seguretat i espiera òptica. Claus mestres i canvi de bombí a l'entrega de l'habitatge. (o similar)
- Portes interiors de fusta MDF acabat lacat blanc, maneta i ferratges d'incox. (o similar)
- Armari empotrat al dormitori principal modular tipus "block", amb portes de fusta bernissades o lacades. (o similar)



6. PAVIMENTS

- Paviments de parquet laminat en tot l'habitatge tipus FINfloor Fiesta Premium.
- Rajola de gres porcel·lànic en banys i cuines tipus Boston de Grespania (o similar)
- Rajola de gres porcel·lànic tipus Techlam de Levantina (o similar) en zones comuns
- Rajola de gres antilliscant en terrasses tipus Boston Antislip de Grespania (o similar)



FINfloor Purefloor viselat

• Purefloor 8 mm



ROBLE ALPES



ROBLE GLACIAR



ROBLE SARELA



ROBLE CARTAGO



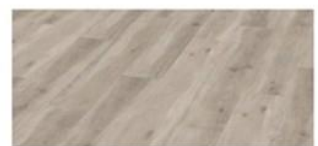
ROBLE TROYA



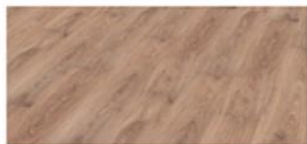
CEREZO ELBRUS



JATOBA DOURO



ROBLE PAUSA



ROBLE RIVER



ROBLE TOBACCO



ROBLE TORMENTA



NOGAL MAJESTIC

Levantina Basic Collection (zones comuns)

basic COLLECTION



Finishes | Acabados:
Satin / Satin
Thickness | Grosors:
a, b, c, d, e.
Sizes | Formatos:
1, 2, 3, 4, 5, 6.



Paviment porcel.lànic imitació fusta de Selva de Grespania com alternativa per cuines obertes



SELVA ABETO 26X160
86V549T (05-40)



SELVA ROBLE 26X160
86V579T (05-40)



SELVA IROKO 26X160
86V529T (05-40)



SELVA TECA 26X160
86V599T (05-40)

7. ALICATATS I REVESTIMENTS

- En banys i cuines es posaran rajoles de gres porcel·lànic tipus Boston de Grespania (o similar).

Boston 25

25x40 • 9^{7/8} x 15^{6/8}"



25 x 40 Boston
Blanco 1585405 (01-30)



25 x 40 Boston
Cemento 1585105 (01-30)



25 x 40 Boston
Gris 1585305 (01-30)



25 x 40 Boston
Beige 1585705 (01-30)



25 x 40 Boston
Antracita 1585405 (01-30)



Boston

PORCELÁNICO
PORCELAIN TILES / GRÉS CERAMIC / FEINSTEINERZ / PORCELLANATO / GRES PORCELANOMY / PORSELEINEN TISELS / KERAMOTTAHIT

45x45



GRIS IV



CEMENTO IV



45x45 BOSTON
Antracita 4280-48 (07-40)
Blanco 4280-48 (07-40)
Gris 4280-28 (07-40)
Cemento 4280-18 (07-40)
Beige 4280-78 (07-40)



BEIGE IV



ANTRACTA IV



8. SANITARIS

- Lavabo amb mòdul d'armari adaptat segons mides amb diferents acabats, aixeta monocomandament tipus Victoria basic de ROCA (o similar) i mirall inclosos.
- Inodor tipus Gap de ROCA (o similar).
- Dutes. Plata de ducha tipus Neo Daiquiri de ROCA (o similar) al bany principal. Aixeta amb columna exterior monocomandament termoestàtica tipus Victoria de ROCA. Mampara de vidre
- Banyera. i banyera tipus Genova de ROCA (o similar) al bany secundari.

Bany principal - Moble lavabo 80 cm Victoria basic de ROCA, amb dos calaixos i tres acabats a escollir.

Lavabo, mirall, aixeta Victoria, inclosos.

Bany secundari - Similar pero sense moble inferior, amb lavabo, mirall i aixeta Victoria, inclosos.

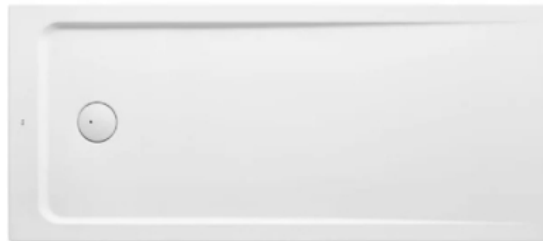


Inodor Gap de ROCA



Dutxa Neo Daiquiri de ROCA
tamany 150 x 75 cm.

Aixeta monocomandament
Victoria de ROCA



Dutxa Genova de ROCA tamanya
170 x 70 cm.

Aixeta monocomandament
Victoria de ROCA

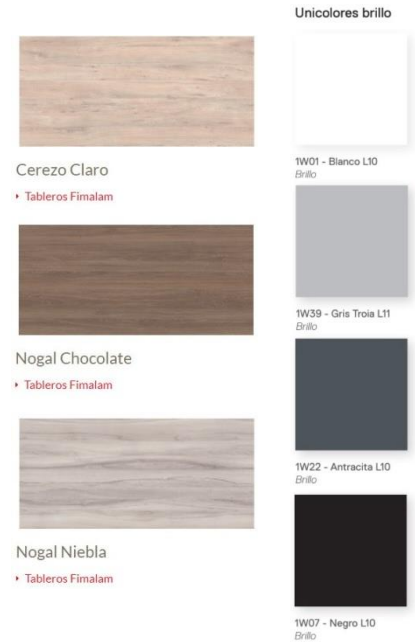


9. SOSTRES

- Els sostres seran trasdossats amb plaques de guix laminat
- A les cuines i banys es col·locarà fals sostre suspès de plaques de guix laminat.
- Els balcons seran forrats amb Saate color antracita fixat directament al forjat.

10. CUINA

- Les cuines inclouent 2 mòduls d'armaris alts tipus columna, una pel forn i el microones i l'altre per la nevera, i 4 mòduls baixos amb acabat laminat a escollir entre la gamma unicolor de FINSA. Tibadors tipus unglers.
- Encimera de cuina de granit negre, pica d'acer inoxidable i griferia monocomandament amb canya giratoria tipus Victoria de ROCA (o similar).
- Campana extractora Balay 3BT262MX, Forn Balay 3HB2010X0, microones Balay 3WMX1918 i placa vitroceràmica de 3 Plaques Balay 3EB715LR. (o similar)



- Cuina Vitroceràmica de 3 Plaques Balay 3EB715LR
- Campana extractora Balay 3BT262MX



- Forn Balay 3HB2010X0
- Microones Balay 3WMX1918



- Pica Teka Univers 79 2C
- Fregadero vertical monomando cromo Victoria Roca A5A8E25C00



11. INSTAL·LACIÓ ELÈCTRICA

- Es realitzarà segons el Reglament Electrotècnic de Baixa Tensió amb elements de protecció als quadres corresponents i diferents circuits independents, segons el grau d'electrificació.
- S'instal·larà antena col·lectiva de TV i FM i antena parabòlica, amb derivació a cada habitatge. S'instal·laran connexions de telèfon i TV a la sala i dormitori principal.
- Video-porter automàtic.
- Mecanismes tipus Siemens Delta (o similar)



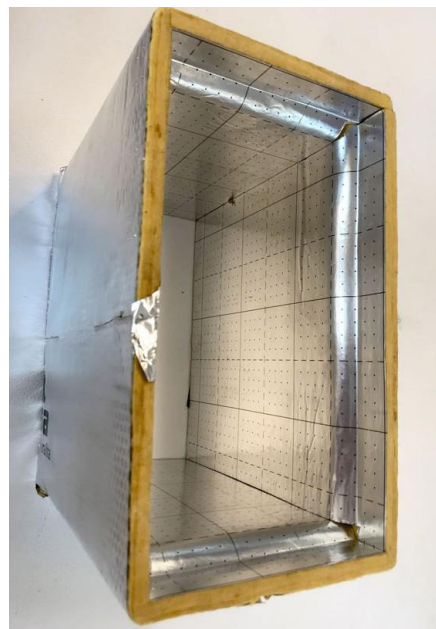
12. AGUA CALENTA SANITÀRIA

- Aerotermia bomba interior_exterior Daikin Altherm o simiral



13. CLIMATITZACIÓ

- Climatització per aire amb conductes

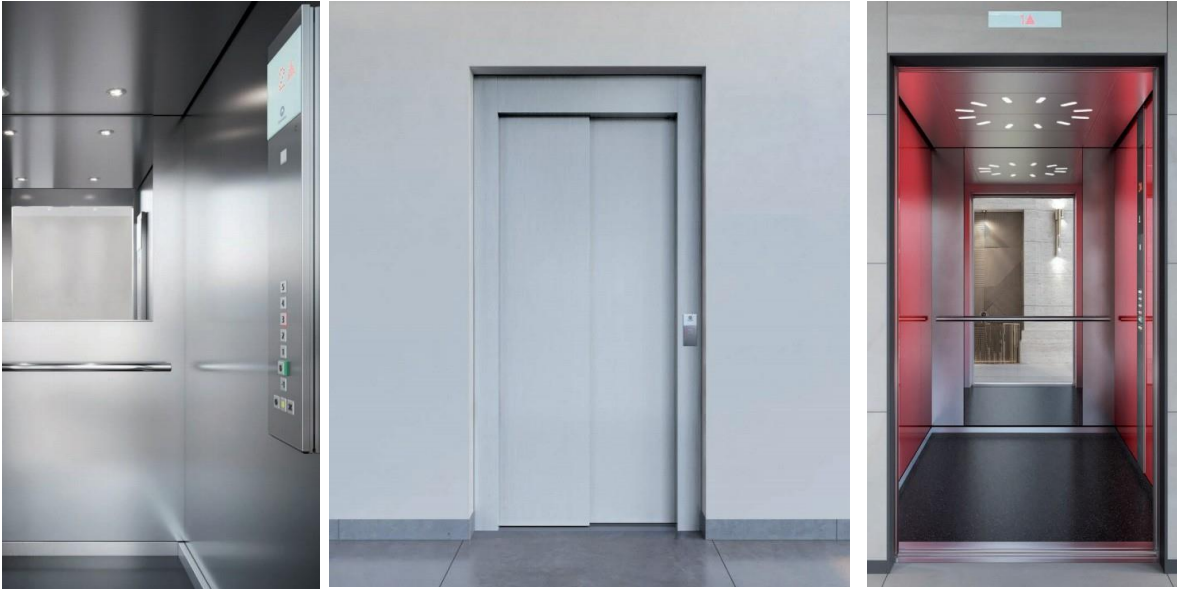


14. PINTURA

- Als habitatges, parets i sostres amb pintura plàstica llisa, incluits cuines i banys

15. ASCENSOR

- Ascensors amb cabina interior de disseny actual amb portes automàtiques.

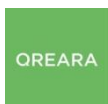


16. ZONES COMUNS I URBANITZACIÓ

- Portals de zones comunes amb revestiments i acabats amb materials nobles.

La presente memoria de calidades constructivas es meramente orientativa, reservándose ADU CAT la facultad de introducir aquellas modificaciones que vengan motivadas por razones técnicas o jurídicas, que sean indicadas por el arquitecto director de la obra por ser necesarias o convenientes para la correcta finalización del edificio o que sean ordenadas por los organismos públicos competentes, en cuyo caso serán sustituidos por otros de igual o superior calidad. Las imágenes de este folleto son orientativas y no vinculantes a nivel contractual.

una iniciativa de:



ADU Catalunya
www.qreara.com



PASTOR + ASSOCIATES
www.pastor-associates.com



ANTONIO VILLORO MURCIANO
Despacho de Abogados
www.avmlexfincas.com



ZABALA | Gestió d'Immobles
www.zabala.cat



FINQUES BRUC
www.fiquesbruc.com