



Tu espacio libre
junto al Jardín
del Turia.



TORRES
JARDÍN



TORRES JARDÍN

Nuevo residencial
con **piscina** en
València, junto al
Jardín del Turia



El nuevo futuro ha llegado, es verde y natural

TORRES JARDÍN, el nuevo proyecto residencial con piscina en L'Olivereta, València, llamado a convertirse en todo un referente de la arquitectura contemporánea.

Las 36 amplias viviendas de 2, 3 y 4 dormitorios cuentan además con una estancia extra polivalente, nuestro Desk Room.

Este proyecto urbanístico único y singular, cuenta con diferentes tipologías y con un cuidado diseño interior, donde destaca la belleza y calidad de sus materiales.

De excelente orientación Este y con ventilación cruzada, todas las viviendas disfrutarán de amplias terrazas, en especial los **Áticos** y las **Viviendas Jardín**.

Plazas de garaje, espacio para bicicletas y trasteros.



Viviendas exteriores, terrazas de cristal y grandes ventanales, donde la luz será el elemento primordial.

Además, el edificio cuenta con maravillosos áticos en planta superior con terraza privada y preciosas Viviendas Jardín en primera planta, con acceso directo a las zonas comunes.

Estética y confort conviven en perfecta armonía en este edificio.



TORRES JARDÍN, un estilo de vida diferente basado en la eficiencia energética y la sostenibilidad medioambiental. Viviendas que se adelantan a los tiempos.

Construido en una zona en auge y en constante evolución. Podrás conectarte con el centro de València en tan solo 10 minutos.

Un proyecto de vanguardia comprometido con la sostenibilidad y el medio ambiente.



Desk Room

Nuestro Desk Room es una joya, un nuevo concepto del diseño de interiores, donde el ocio de toda la familia, el fitness, los estudios y el trabajo pueden convivir en una estancia polivalente, liberando así al resto de dependencias.

Tu vivienda siempre tendrá una habitación adicional.




Viviendas Jardín

Nuestras Viviendas Jardín disfrutarán de espacios imposibles de encontrar en el centro de la ciudad. Con 2, 3 y 4 dormitorios, cuentan con acceso directo desde el salón a una espaciosa terraza privativa y las zonas comunes del edificio, con piscina y solárium, en un entorno verde y natural.

Lo más parecido a un adosado en el corazón de la ciudad.







Nuestro Eco Habitat, potente y deslumbrante, diferencia este residencial de cualquier otro. Atractiva jardinería urbana, un proyecto paisajístico que por su belleza se convierte en un pequeño jardín botánico, para conferir paz y tranquilidad a la comunidad. Una intervención sostenible y saludable donde la piscina se integra entre la vegetación y el solárium facilita la socialización.

Nuestras zonas comunes, las verdaderas protagonistas del proyecto.

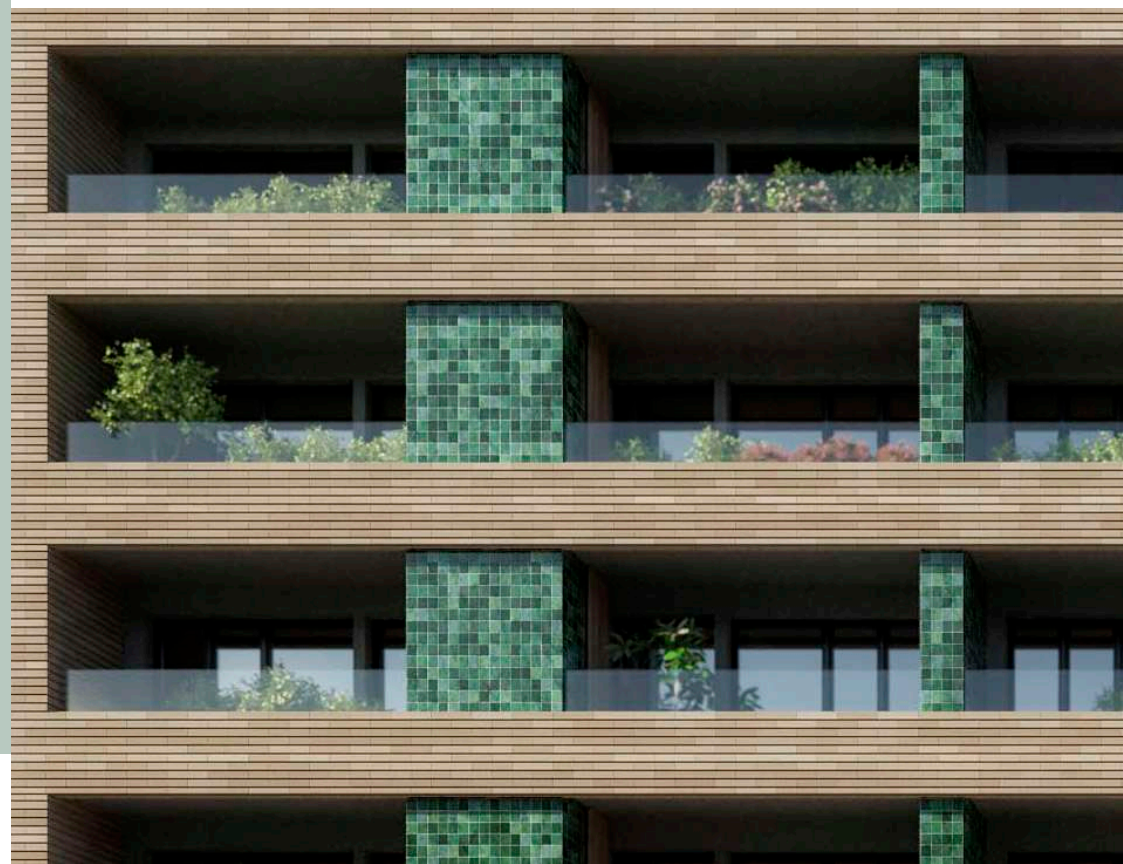
Belleza y sostenibilidad con la que combatir la contaminación, ahorrar energía y mejorar la estética.

**La vegetación
mejora la salud
física, mental,
social y espiritual
de los individuos.**

Diseño y estética

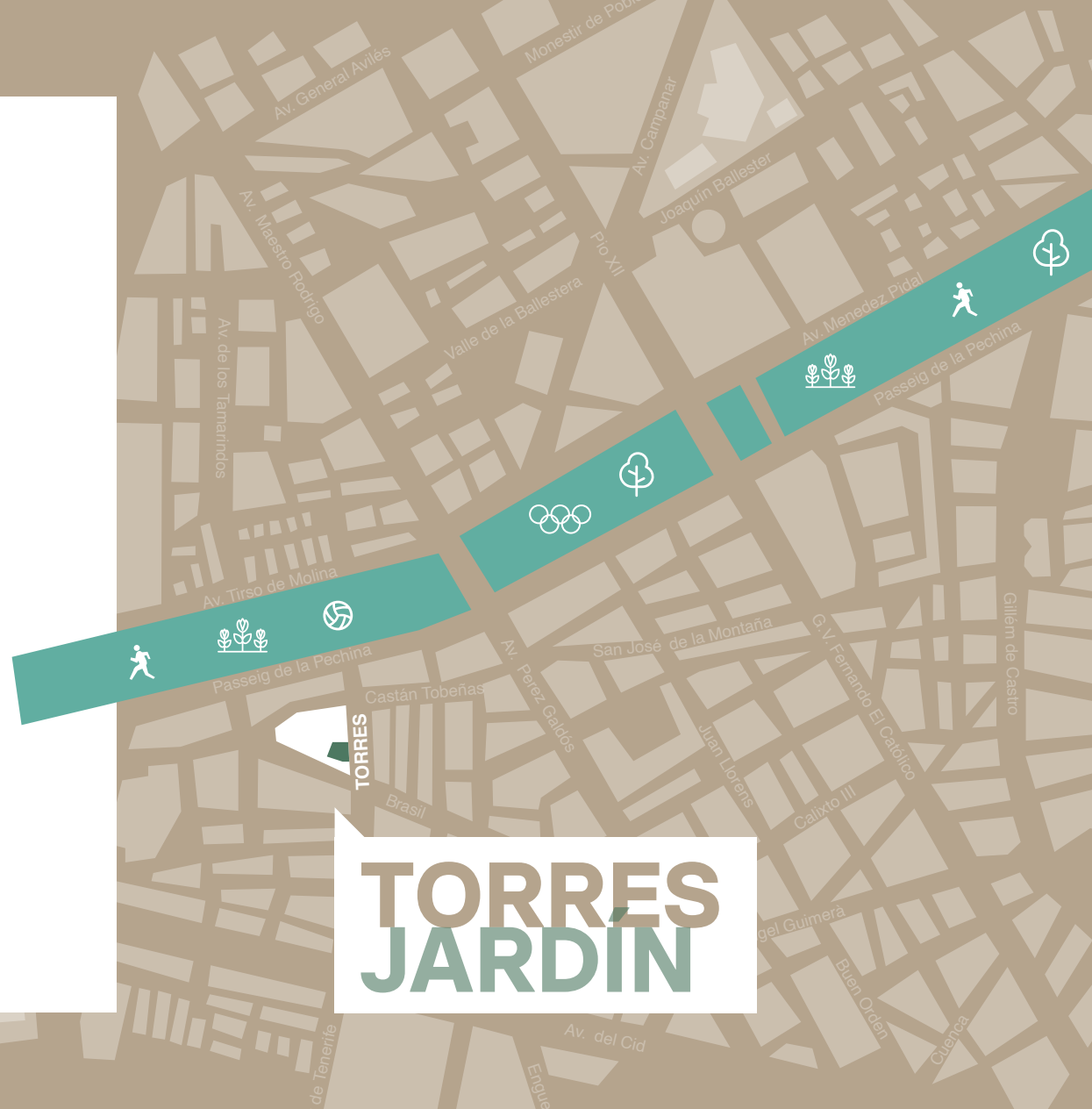
Entre los productos tradicionales de la ciudad de València, destaca la producción cerámica. Es nuestro material elegido para reflejar un entorno verde y natural.

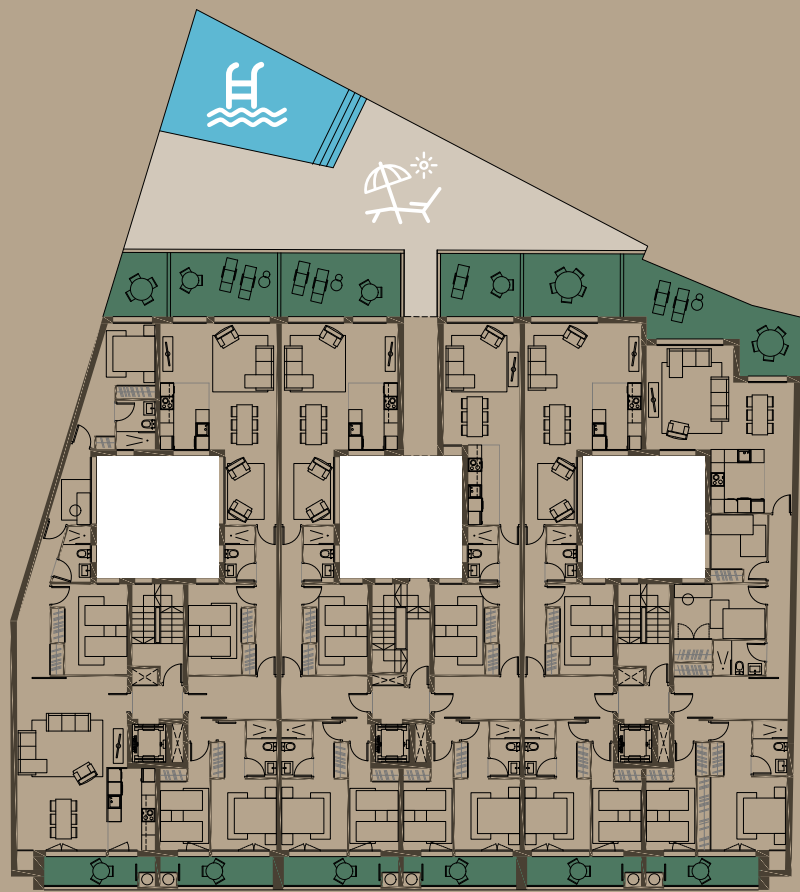
Lo bueno siempre vuelve.



Localizado en un entorno privilegiado, a 200 metros del Jardín del Turia y junto al Parque de Cabecera, en una zona consolidada con todos los servicios necesarios al alcance, educativos, sanitarios, comerciales deportivos y de ocio.

Magníficas comunicaciones, bus y metro, con rápido acceso a la V-30.



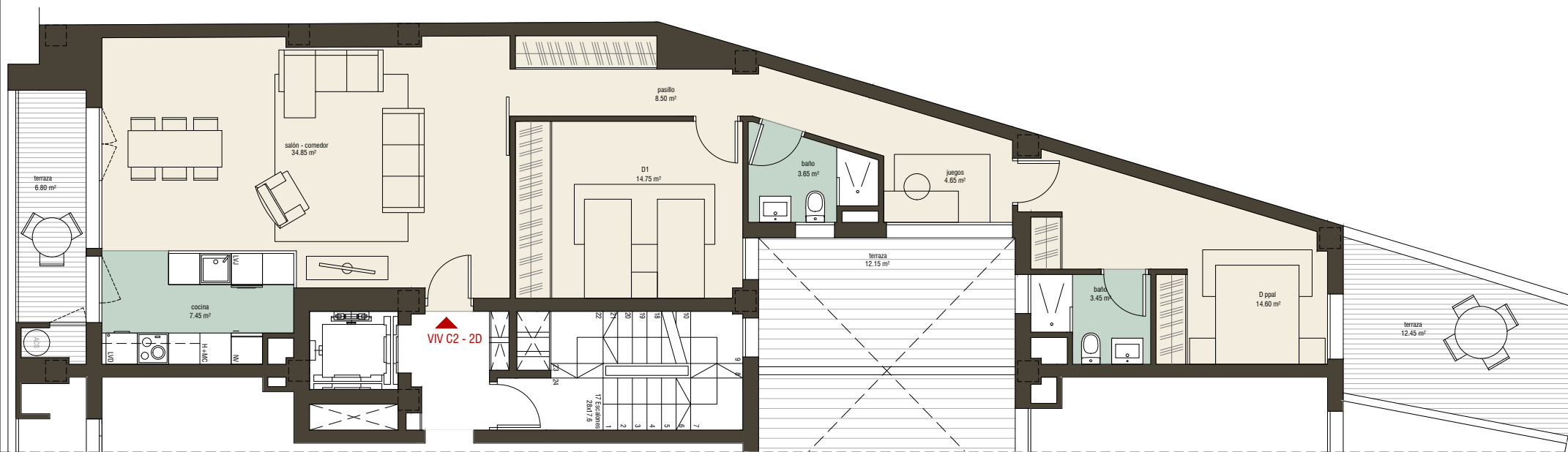
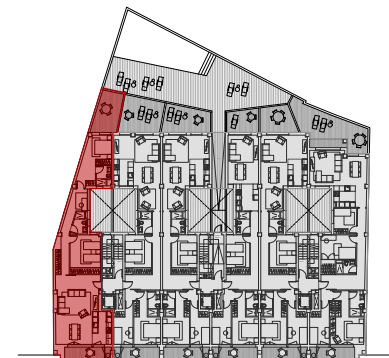


- PISCINA
- SOLARIUM
- TERRAZAS

CALLE TORRES

VIV C2 2D - P 1ª

Superficies útiles	
Salón-comedor	34,85 m ²
Cocina	7,45 m ²
Pasillo	8,50 m ²
Dppal	14,60 m ²
D1	14,75 m ²
Juegos	4,65 m ²
Baño 1	3,45 m ²
Baño 2	3,65 m ²
Terraza cubierta	6,80 m ²
TOTAL	98,85 m²
Terraza descubierta piscina	12,45 m ²
Terraza descubierta patio	12,15 m ²



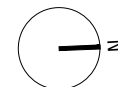
VALERO YAGÜE CONSTRUCCIONES S.L.

VIV C2 - planta 1ª

total sup. útil + terraza cubierta
total sup. construida + terraza cubierta
total sup. const. + e.c.

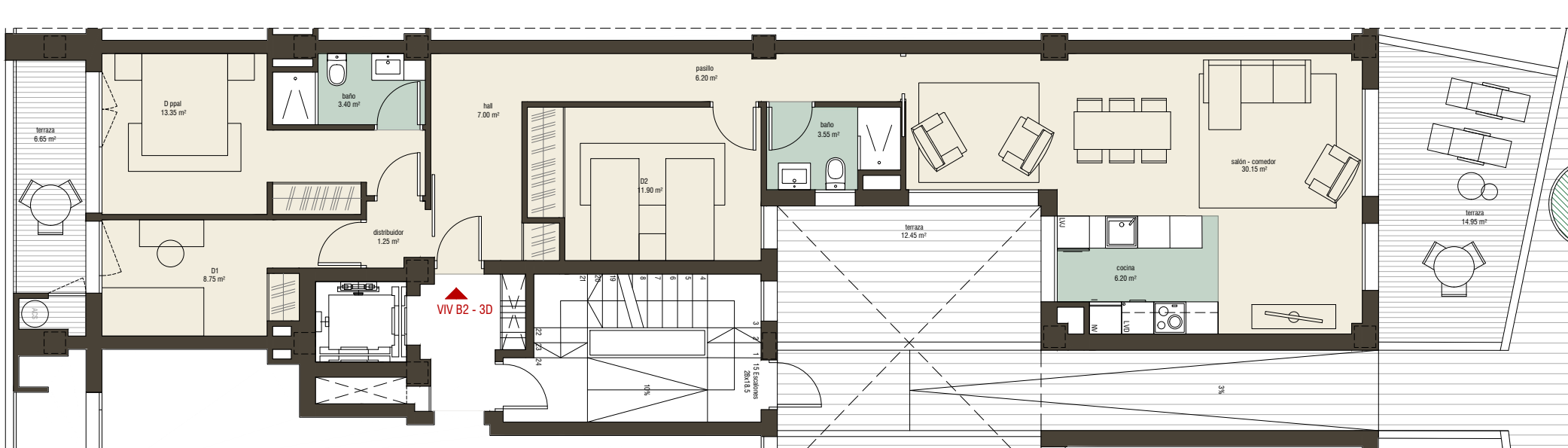
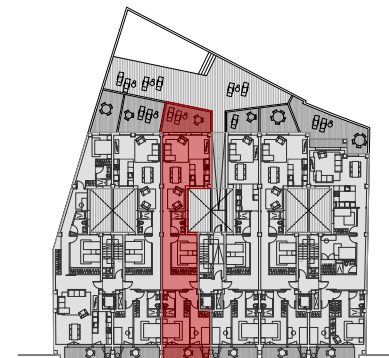
98,85 m²
119,69 m²
142,43 m²

e_1/75



VIV B2 3D - P 1ª

Superficies útiles	
Salón-comedor	30,15 m ²
Cocina	6,20 m ²
Hall	7,00 m ²
Pasillo	6,20 m ²
Distribuidor	1,25 m ²
Dppal	13,35 m ²
D1	8,75 m ²
D2	11,90 m ²
Baño 1	3,40 m ²
Baño 2	3,55 m ²
Terraza cubierta	6,65 m ²
TOTAL	98,66 m²
Terraza descubierta piscina	14,95 m ²
Terraza descubierta patio	12,45 m ²



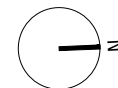
VALERO YAGÜE CONSTRUCCIONES S.L.

VIV B2 - planta 1ª

total sup. útil + terraza cubierta
total sup. construida + terraza cubierta
total sup. const. + e.c.

98,66 m²
115,83 m²
137,82 m²

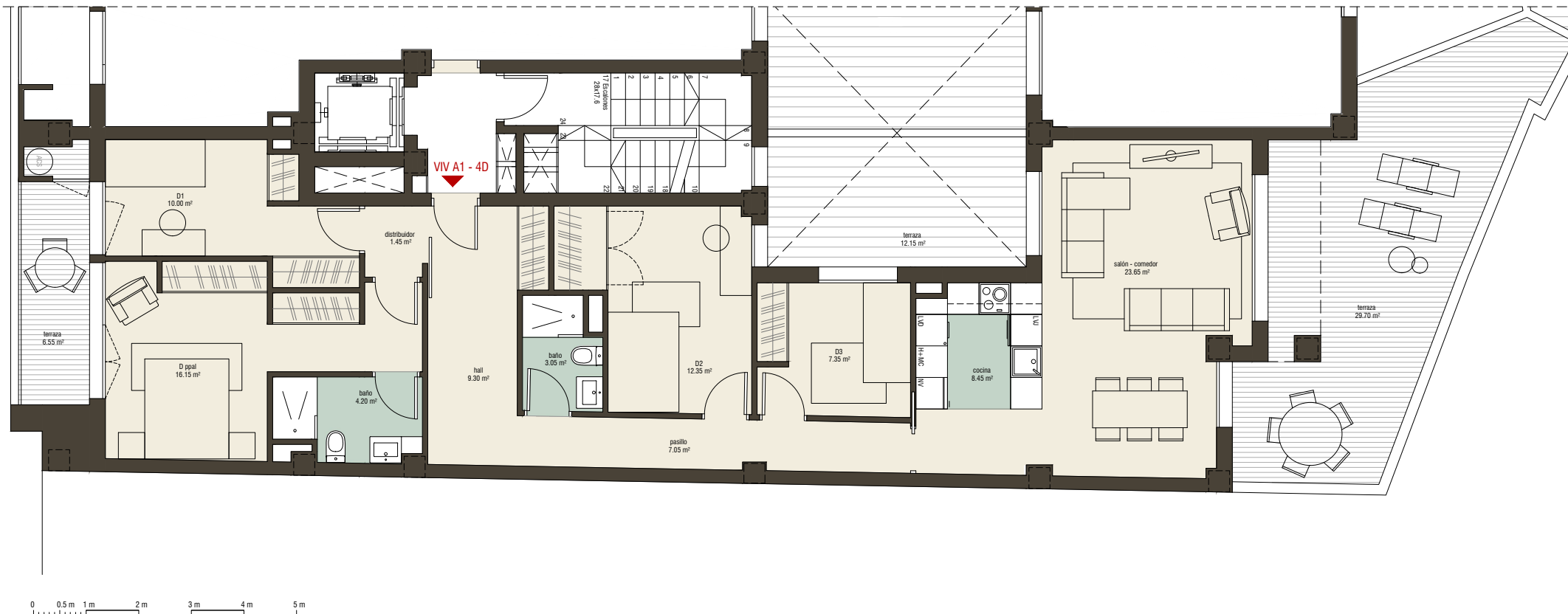
e_1/75



VIV A1 4D - P 1ª

Superficies útiles

Salón-comedor	23,65 m ²
Cocina	8,45 m ²
Hall	9,30 m ²
Pasillo	7,05 m ²
Distribuidor	1,45 m ²
Dppal	16,15 m ²
D1	10,00 m ²
D2	12,35 m ²
D3	7,35 m ²
Baño 1	4,20 m ²
Baño 2	3,05 m ²
Terraza cubierta	6,55 m ²
TOTAL	109,77 m²
Terraza descubierta piscina	29,70 m ²
Terraza descubierta patio	12,15 m ²



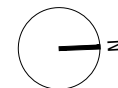
VALERO YAGÜE CONSTRUCCIONES S.L.

VIV A1 - planta 1ª

total sup. útil + terraza cubierta
total sup. construida + terraza cubierta
total sup. const. + e.c.

109,77 m²
131,38 m²
156,53 m²

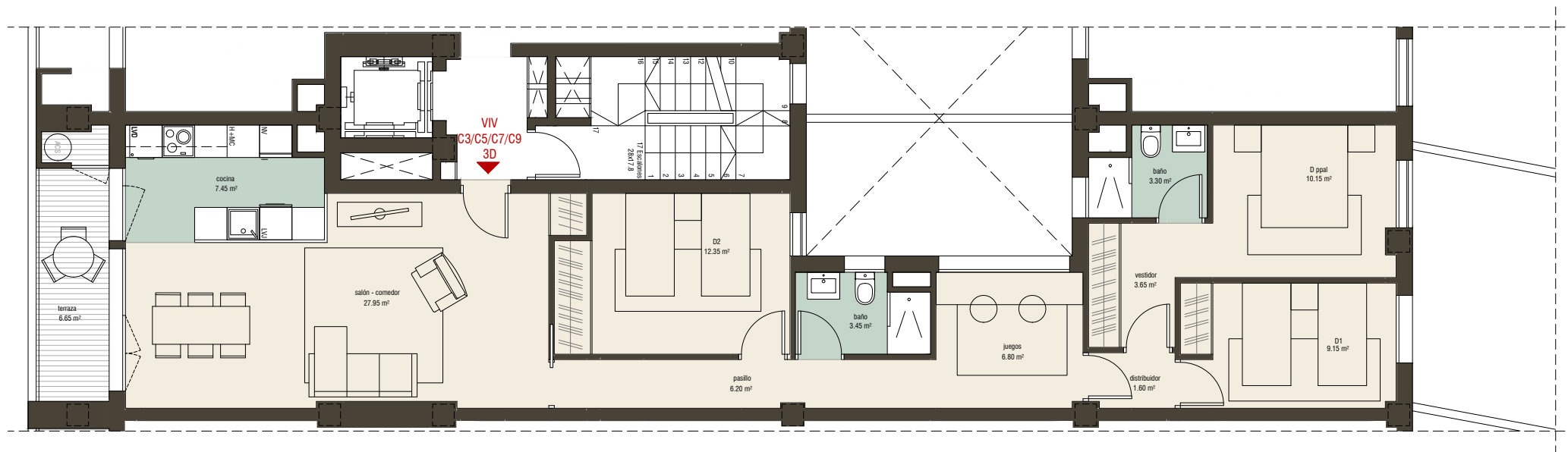
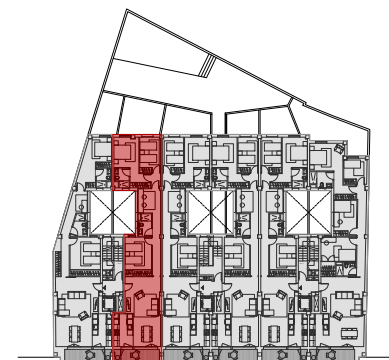
e_1/75



VIV C3/C5/C7/C9 3D - P 2ª-5ª

Superficies útiles

Salón-comedor	27,95 m ²
Cocina	7,45 m ²
Pasillo	6,20 m ²
Distribuidor	1,60 m ²
Dppal	10,15 m ²
Vestidor	3,65 m ²
D1	9,15 m ²
D2	12,35 m ²
Juegos	6,80 m ²
Baño 1	3,30 m ²
Baño 2	3,45 m ²
Terraza cubierta	6,65 m ²
TOTAL	98,89 m²



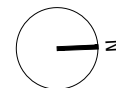
VALERO YAGÜE CONSTRUCCIONES S.L.

VIV C3/C5/C7/C9 - planta 2ª-5ª

total sup. útil + terraza cubierta **98,89 m²**
 total sup. construida + terraza cubierta **115,35 m²**
 total sup. const. + e.c. **137,25 m²**

98,89 m²
115,35 m²
137,25 m²

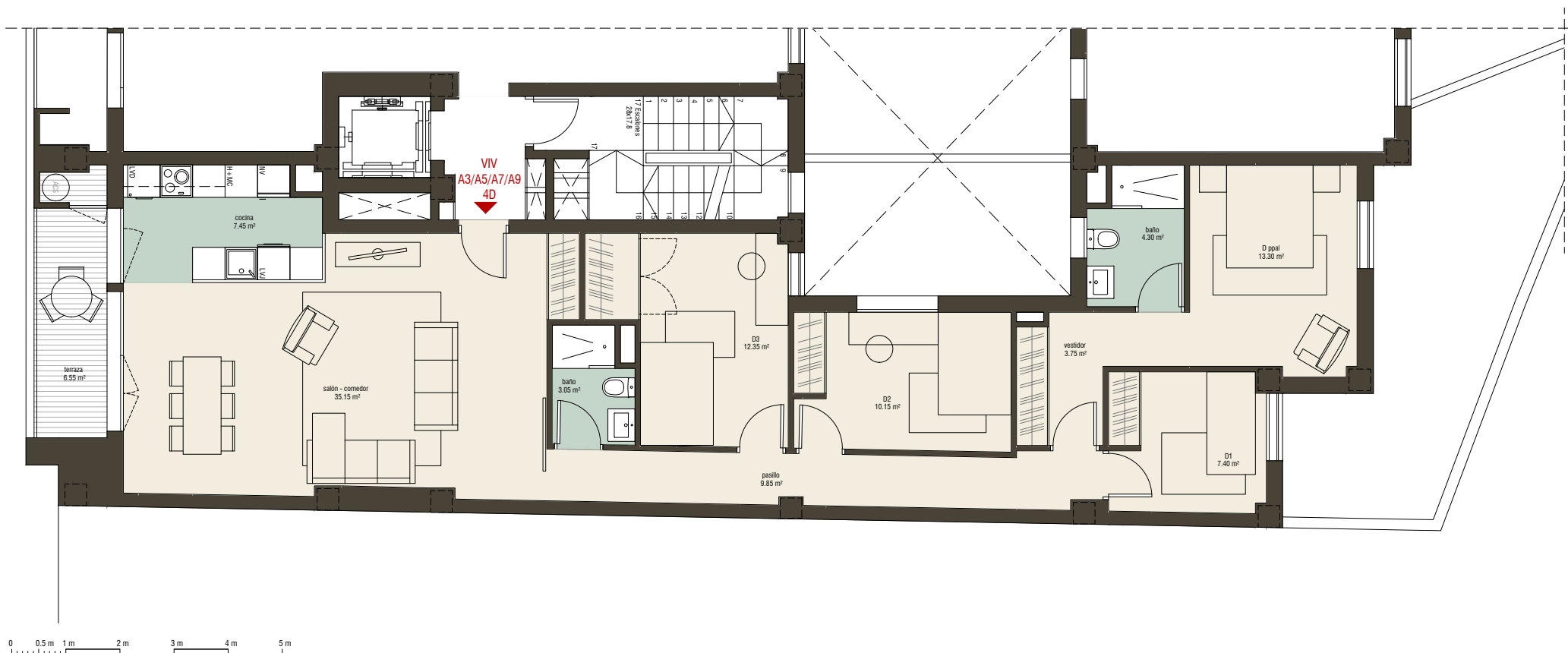
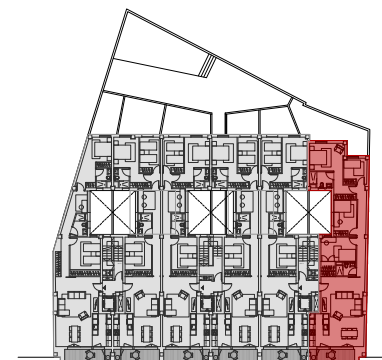
e_1/75



VIV A3/A5/A7/A9 4D - P 2ª-5ª

Superficies útiles

Salón-comedor	35,15 m ²
Cocina	7,45 m ²
Pasillo	9,85 m ²
Dppal	13,30 m ²
Vestidor	3,75 m ²
D1	7,40 m ²
D2	10,15 m ²
D3	12,35 m ²
Baño 1	4,30 m ²
Baño 2	3,05 m ²
Terraza cubierta	6,55 m ²
TOTAL	113,59 m²

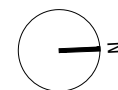


VALERO YAGÜE CONSTRUCCIONES S.L.

VIV A3/A5/A7/A9 - planta 2ª-5ª

total sup. útil + terraza cubierta **113,59 m²**
 total sup. construida + terraza cubierta **135,48 m²**
 total sup. const. + e.c. **161,45 m²**

e_1/75



PROMUEVE:

VAYMER
Promoción de obra nueva

ARQUITECTURA:

**Miguel Navarro
& Ramón Calvo**

COMERCIALIZA:

 **CASAS DEL
MEDITERRÁNEO**

PARA MÁS INFORMACIÓN:

+34 960 660 660

torresjardin@casasdelmediterraneo.com

689 247 015 