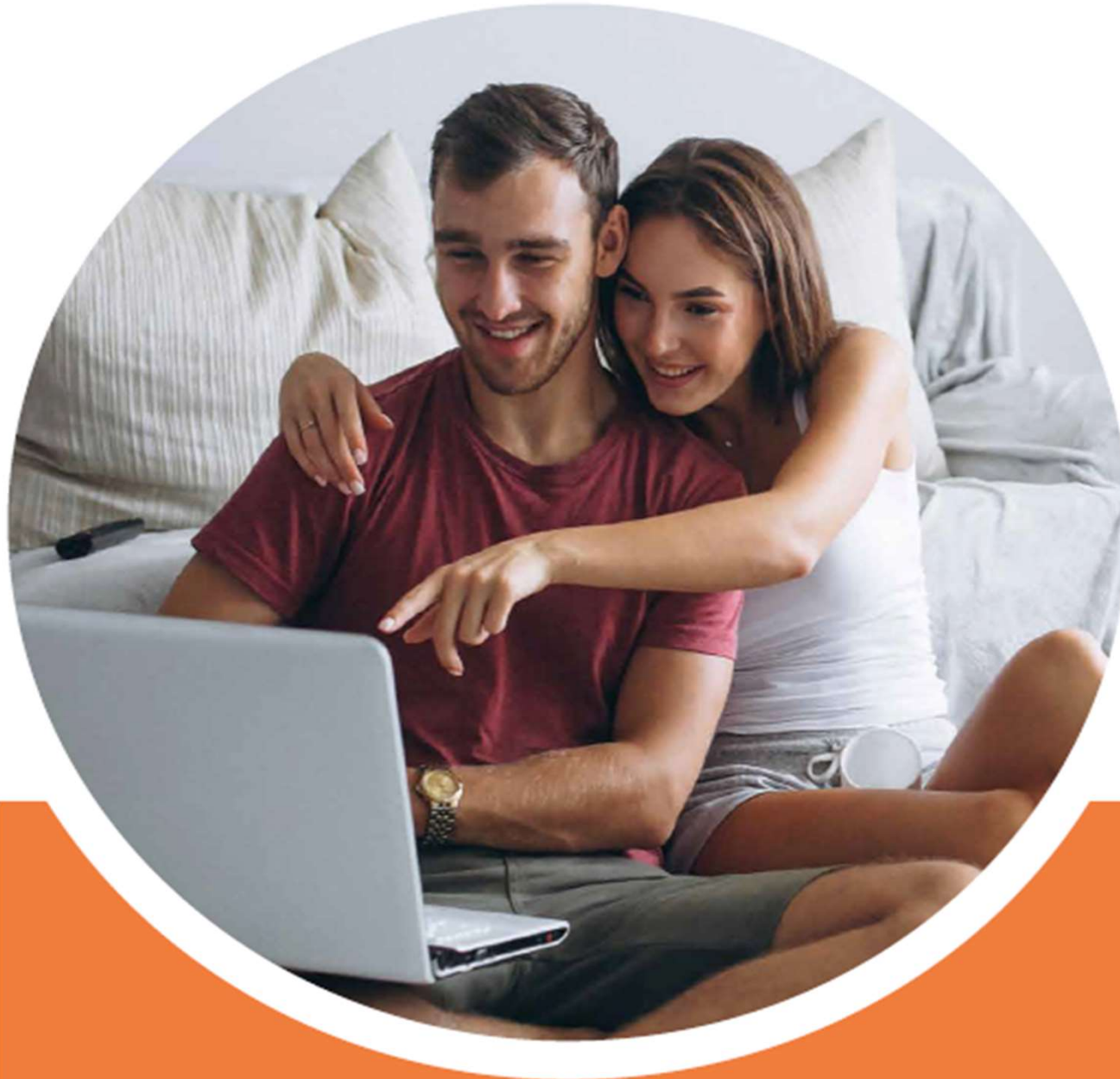


Edificio *V*elázquez, 20

ática





ática

 elázquez, 20

Una Promoción de nueva construcción en el barrio de Nou Moles de Valencia, la **bonita sensación de sentirte en casa y en el lugar perfecto para comenzar una nueva vida.**



*El barrio que conecta
contigo*



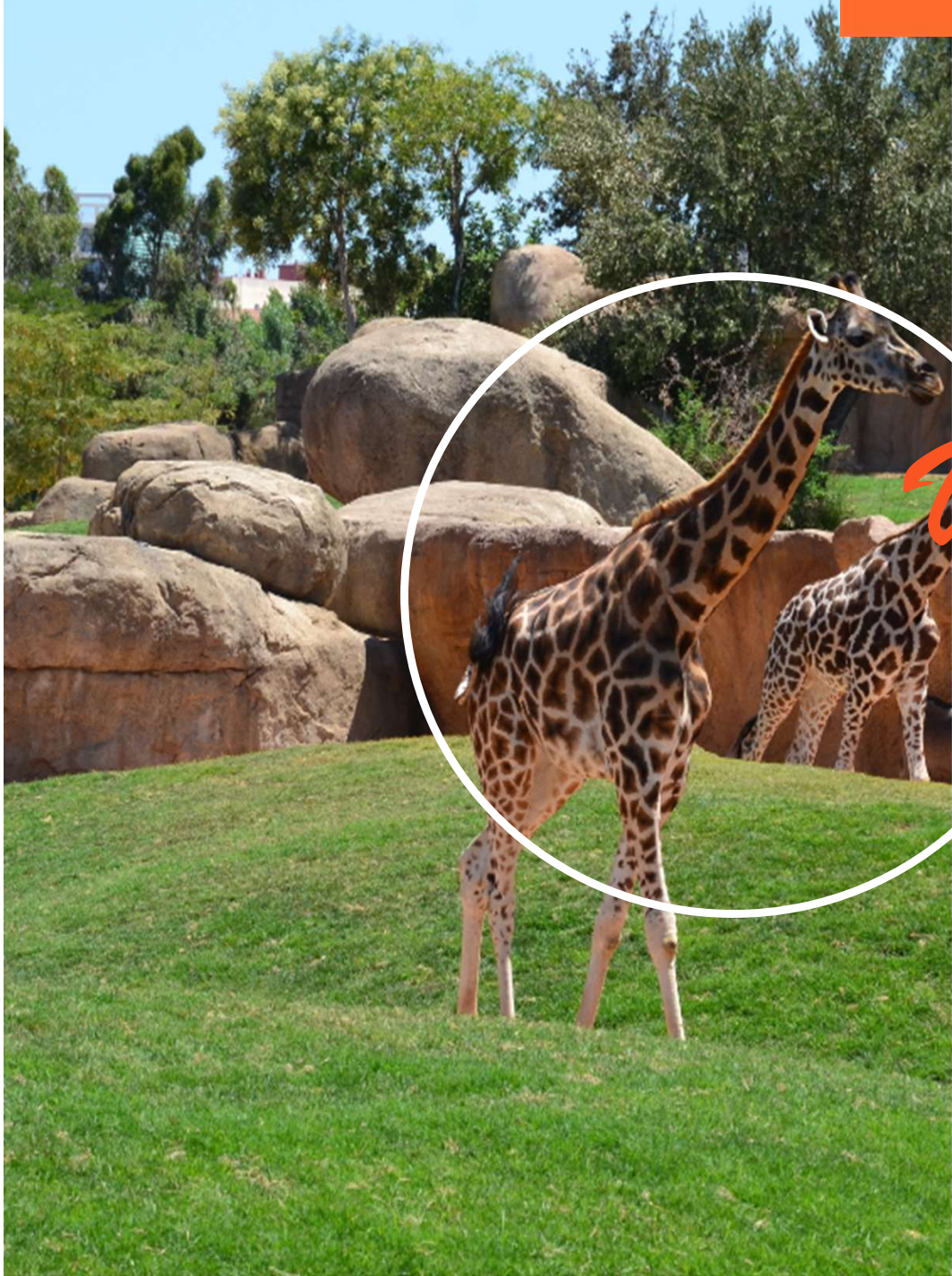
- E** **Velázquez, 20**
- I** Estación de metro Av. del Cid
- 2** Supermercados
- 3** Hospital General
- 4** Colegio Público 9 D' Octubre
- 5** C. Administrativa 9 D' octubre
- 6** Centro Deportivo La Petixina





*El lugar donde crear
tus futuros sueños*

ática



Elázquez, 20

Asómate a tu nueva vida en un entorno natural.

A tan sólo **500m** encontrarás **zonas verdes adaptadas** a todos los públicos y actividades al aire libre.

ática



Te permitirá en **cualquier época de tu vida** disfrutar de la naturaleza dentro de la ciudad.

ática



La práctica de cualquier deporte te será fácil, ya que cuentas con entornos naturales conectados entre sí, como el **Cauce del Río Túría**, el **Parque de Cabecera** y el **Parque fluvial del Turia**.



ática

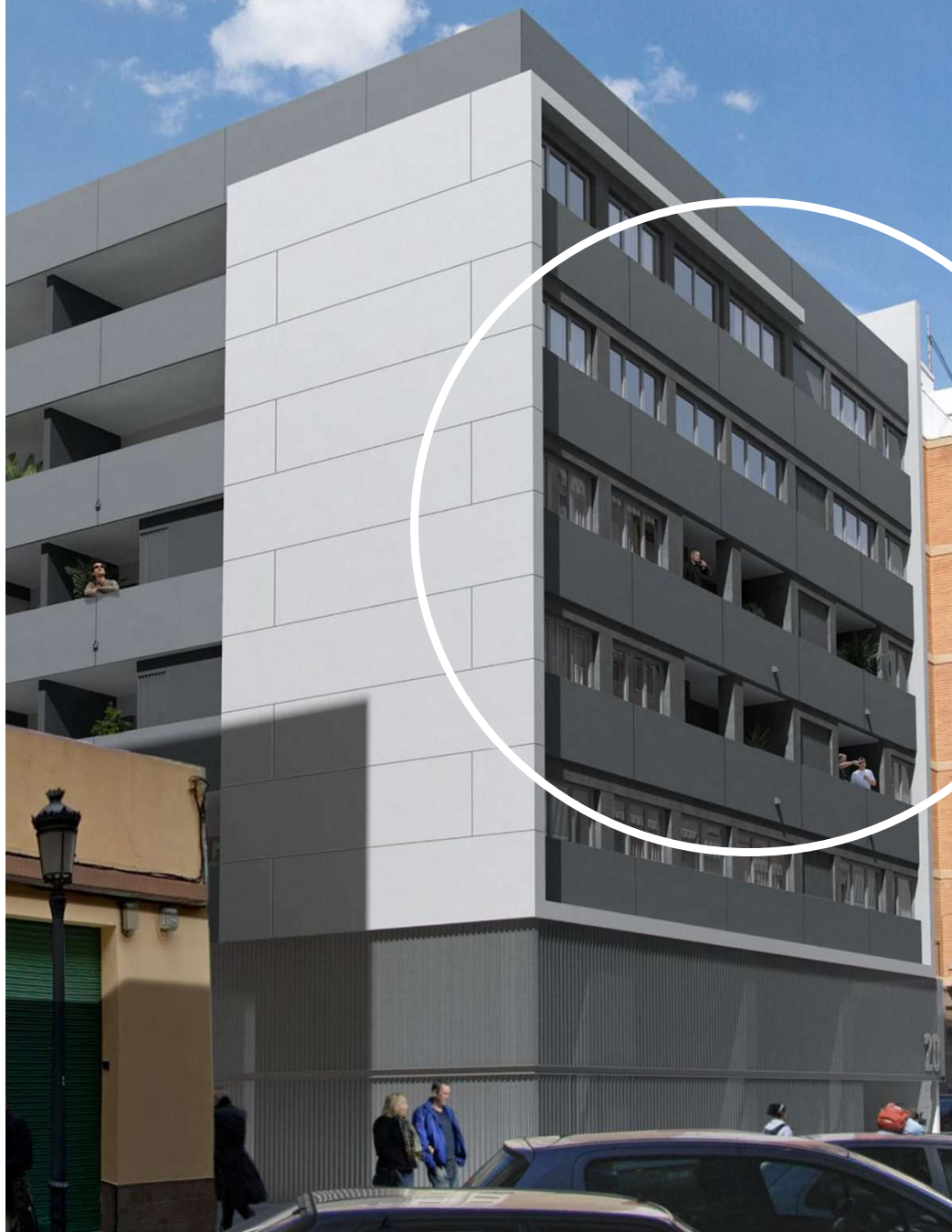
Nou Moles es uno de los barrios de Valencia donde **se concentran algunos de los mayores centros de trabajo** de la ciudad de València, lo que lo convierte en una de **las zonas más atractivas para la inversión inmobiliaria**.

Su ubicación te permite comunicarte con el **centro de Valencia en tan sólo 10 minutos**, tanto en transporte público, paradas de autobús y Líneas 3-5 y 9 de Metro, como utilizando tu propio vehículo con un fácil acceso a la V30.

A grayscale photograph of two people's hands pointing at a large architectural floor plan spread out on a table. The drawing shows a complex layout of rooms, corridors, and structural elements. A white square frame is superimposed over the center of the drawing, containing the word 'Proyecto' in a white, elegant script font. The background is slightly blurred, showing parts of the people and a yellow object in the bottom left corner.

Proyecto

ática



elázquez, 20

Es un nuevo proyecto de 5 alturas y áticos en el que te ofrecemos 33 viviendas de 1, 2 y 3 dormitorios con amplias terrazas, plaza de garaje y trastero.

la información, diseños, superficies, medidas o imágenes de los productos que puedan estar contenidos en la presente web son meramente orientativos y sujetos a posibles variaciones a exclusivo criterio de ACOPSA, S.L., y, en ningún caso, suponen oferta contractual en firme.

La información, diseños, superficies, medidas o imágenes de los productos que puedan estar contenidos en la presente web son meramente orientativos y sujetos a posibles variaciones a exclusivo criterio de ACOPSA, S.L, y, en ningún caso, suponen oferta contractual en firme.



Vivienda tipo A1.1 (2 dormitorios)

Superficie Útil: 60,19m² sup.útil terraza descubierta 16,81m²
 Superficie construida: 68,91 m² sup.cons terraza descubierta 19,24m²
 Superficie construida + E. Comunes: 100,32m²



PLANTA 1

resumen de superficies VIVIENDA A1.1

	superficie útil	superficie const.
ESTAR-COMEDOR	21.69 m ²	
DORMITORIO 1	10.02 m ²	
DORMITORIO 2	8.32 m ²	
BAÑO 1	3.53 m ²	
PASO	1.03 m ²	
COCINA	6.88 m ²	
ACCESO	3.99 m ²	
BAÑO 2	2.45 m ²	
TOTAL INTERIOR V-A	57.91 m²	65.74 m²
GALERÍA	2.29 m ²	3.17 m ²
TERRAZA DESCUBIERTA	16.81 m ²	19.24
TOTAL V-A	77.00 m²	88.15 m²

escala gráfica





Vivienda tipo B1.1 (2 dormitorios)

Superficie Útil: 55,81 m² sup.útil terraza descubierta 15,28 m²
 Superficie construida: 64,20 m² sup.construida terraza descubierta 17,57m²
 Superficie construida + E. Comunes: 93,06 m²



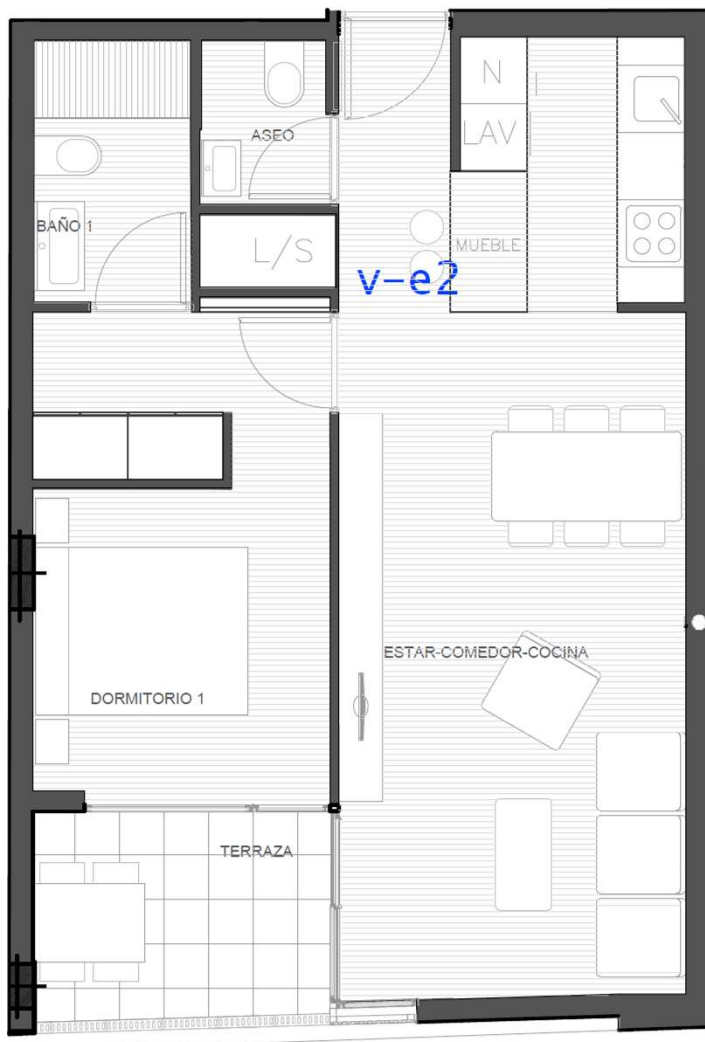
PLANTAS 1

resumen de superficies VIVIENDA B1.1

	superficie útil	superficie const.
ESTAR-COMEDOR	18.29 m ²	
DORMITORIO 1	8.28 m ²	
DORMITORIO 2	10.03 m ²	
BAÑO 1	3.27 m ²	
PASO	0.99 m ²	
COCINA	6.54 m ²	
ACCESO	3.94 m ²	
BAÑO 2	2.47 m ²	
TOTAL INTERIOR V-B	53.82 m²	61.37 m²
GALERIA	1.99 m ²	2.83 m ²
TERRAZA DESCUBIERTA	15.28 m ²	17.57
TOTAL V-B	71.09 m²	81.77 m²

escala gráfica





Nº 11 y 17

Vivienda tipo E.2 (1 dormitorio)

Superficie Útil: 49,33 m²

Superficie construida: 54,90 m²

Superficie construida + E. Comunes: 62,48 m²



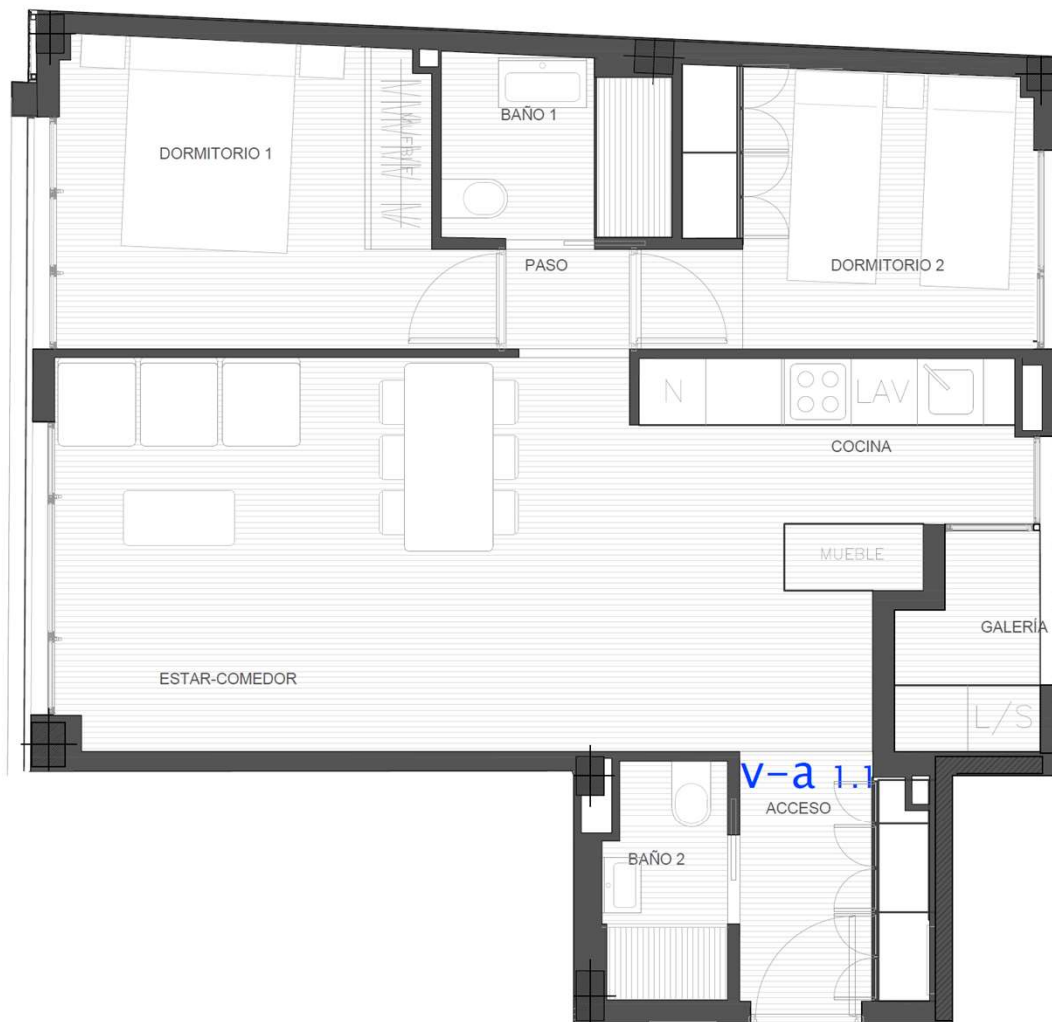
PLANTAS 2ª - 3ª

resumen de superficies VIVIENDA E.2

	superficie útil	superficie const.
ESTAR-COMEDOR-COCINA	27.39 m ²	
DORMITORIO 1	11.69 m ²	
BAÑO 1	3.35 m ²	
ASEO	1.70 m ²	
TOTAL INTERIOR V-E	44.14 m²	49.13 m²
TERRAZA	5.19 m ²	5.77 m ²
TOTAL V-E	49.33 m²	54.90 m²

escala gráfica





Nº19 y 25

Vivienda tipo A1.2 (2 dormitorios)

Superficie Útil: 60,30 m²

Superficie construida: 68,91 m²

Superficie construida + E. Comunes: 78,43 m²



PLANTAS 4ª - 5ª

resumen de superficies VIVIENDA A

	superficie útil	superficie const.
ESTAR-COMEDOR	21,72 m ²	
DORMITORIO 1	10,02 m ²	
DORMITORIO 2	8,32 m ²	
BAÑO 1	3,53 m ²	
PASO	1,03 m ²	
COCINA	6,88 m ²	
ACCESO	4,06 m ²	
BAÑO 2	2,45 m ²	
TOTAL INTERIOR V-A	58,01 m²	65,74 m²
GALERÍA	2,29 m ²	3,17 m ²
TOTAL V-A	60,30 m²	68,91 m²

escala gráfica





Nº 6

Vivienda tipo F.1 (3 dormitorios)

Superficie Útil: 63,44m²

Superficie construida: 73,00 m²

Superficie construida + E. Comunes: 83,08m²

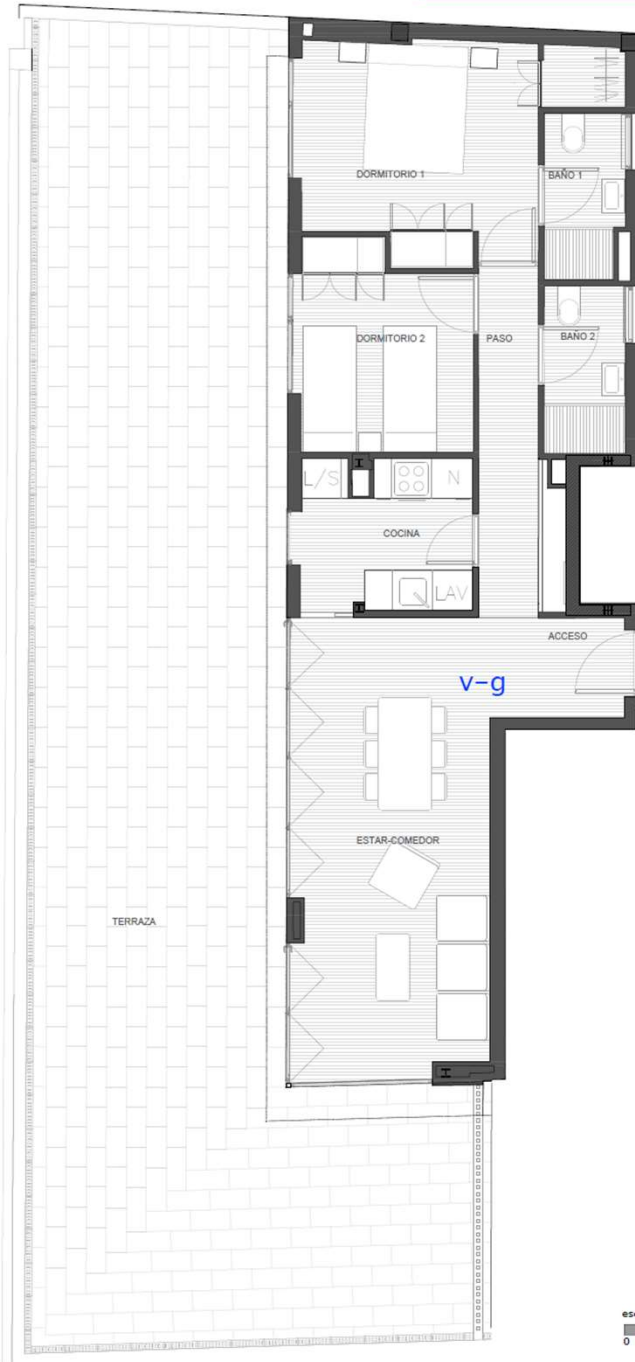


PLANTAS 1ª

resumen de superficies VIVIENDA F		
	superficie útil	superficie const.
ESTAR-COMEDOR	18,38 m ²	
DORMITORIO 1	12,80 m ²	
DORMITORIO 2	8,04 m ²	
DORMITORIO 3	6,45 m ²	
BAÑO 1	3,50 m ²	
PASO	2,67 m ²	
COCINA	7,04 m ²	
BAÑO 2	3,01 m ²	
TOTAL INTERIOR V-F	61,89 m ²	70,53 m ²
GALERÍA	1,55 m ²	2,47 m ²
TOTAL V-F	63,44 m ²	73,00 m ²



La información, diseños, superficies, medidas o imágenes de los productos que puedan estar contenidos en la presente web son meramente orientativos y sujetos a posibles variaciones a exclusivo criterio de ACOPSA, S.L, y, en ningún caso, suponen oferta contractual en firme.



Vivienda tipo G (2 dormitorios)

Sup. Útil interior: 62.20 m² - Útil terrazas: 87,78 m² - TOTAL: 149.99 m²
 Sup. construida: 71.07 m² - Cons. terrazas: 90.52 m² - TOTAL: 161.59 m²
 Superficie construida + E. Comunes: 183,90 m²



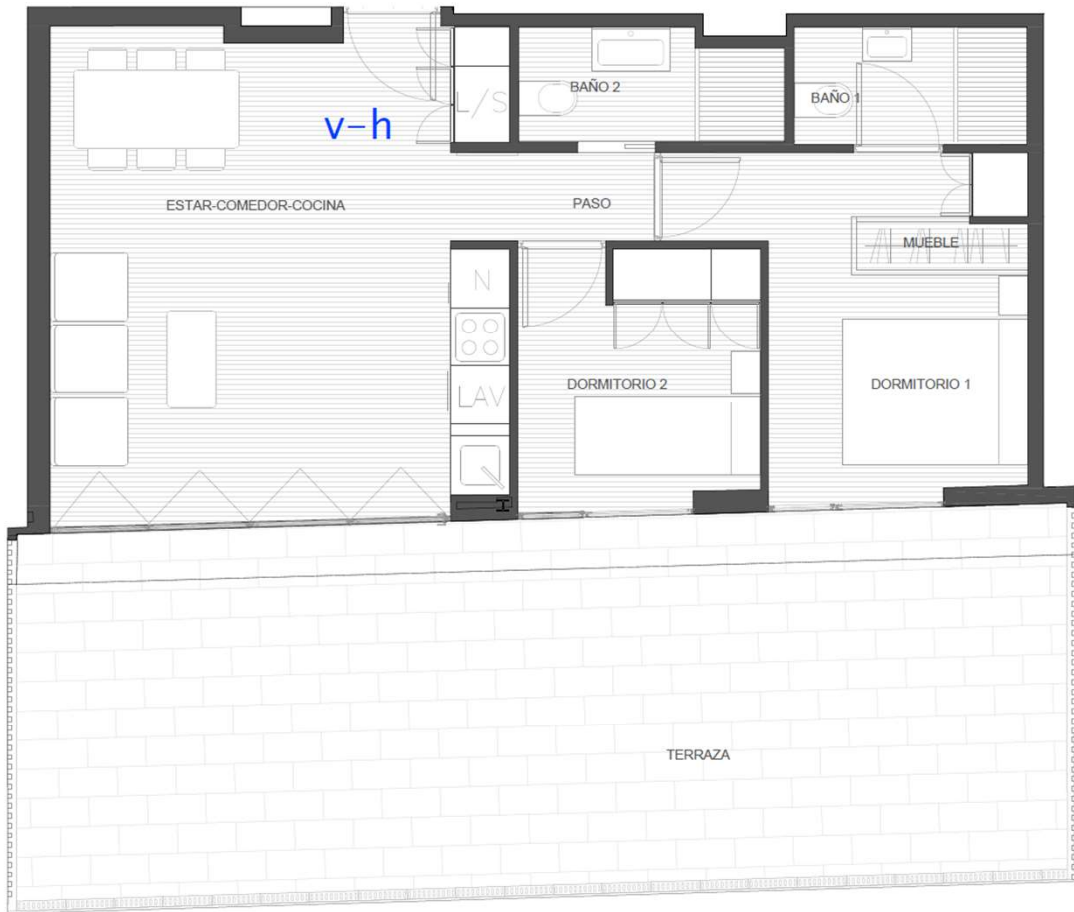
PLANTA ÁTICO

resumen de superficies VIVIENDA G

	superficie útil	superficie const.
ESTAR-COMEDOR	21.56 m ²	
DORMITORIO 1	12.84 m ²	
DORMITORIO 2	7.95 m ²	
BAÑO 1	2.97 m ²	
PASO	5.68 m ²	
COCINA	5.90 m ²	
BAÑO 2	3.15 m ²	
ACCESO	2.16 m ²	
TOTAL V-A	62.20 m²	71.07 m²
TOTAL TERRAZAS	87.79m²	90.52 m²
TOTAL VIVIENDA	149.99m²	161.59 m²

escala gráfica





Vivienda tipo H (2 dormitorios)

Sup. Útil interior: 47.96m² - Útil terrazas: 41.50 m² - TOTAL: 89.45 m²
 Sup. construida: 53.52 m² - Cons. terrazas: 42.54 m² - TOTAL: 96.06 m²
 Superficie construida + E. Comunes: 109,32 m²

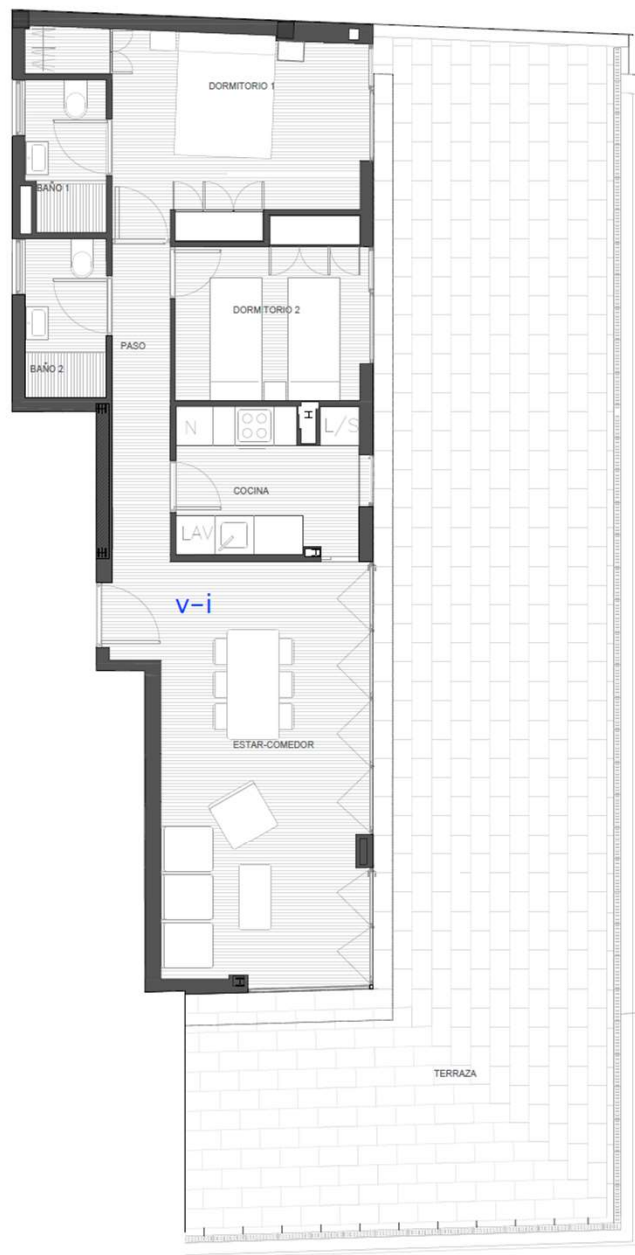


PLANTA ÁTICO

resumen de superficies VIVIENDA H

	superficie útil	superficie const.
ESTAR-COMEDOR-COCINA	23.53 m ²	
DORMITORIO 1	10.44 m ²	
DORMITORIO 2	6.62 m ²	
BAÑO 1	2.93 m ²	
PASO	1.34 m ²	
BAÑO 2	3.09 m ²	
TOTAL V-A	47.95 m²	53.52 m²
TOTAL TERRAZAS	41.50 m²	42.54 m²
TOTAL VIVIENDA	89.45 m²	96.06 m²





Nº 33

Vivienda tipo I (2 dormitorios)

Sup. Útil interior: 59.95 m² - Útil terrazas: 81.10 m² - TOTAL: 141.05 m²
 Sup. construida: 67.24 m² - Cons. terrazas: 88.96 m² - TOTAL: 156.20 m²
 Superficie construida + E. Comunes: 177,77 m²



PLANTA ÁTICO

resumen de superficies VMENDA I

	superficie útil	superficie const.
ESTAR-COMEDOR	22.31 m ²	
DORMITORIO 1	12.77 m ²	
DORMITORIO 2	7.97 m ²	
BAÑO 1	2.85 m ²	
PASO	4.38 m ²	
COCINA	6.57 m ²	
BAÑO 2	3.10 m ²	
TOTAL V-A	59.95 m²	67.24 m²
TOTAL TERRAZAS	81.10 m²	88.96 m²
TOTAL VIVIENDA	141.05 m²	156.20 m²

escala gráfica





ática

M emoria de Calidades

En Grupo Ática sabemos que tus necesidades son vitales a la hora de decidirte a comprar una vivienda.

Por eso queremos que elijas, que a partir de nuestra propuesta **puedas personalizar a tu medida, a tu estilo de vida presente y futuro.**

la información, diseños, superficies, medidas o imágenes de los productos que puedan estar contenidos en la presente web son meramente orientativos y sujetos a posibles variaciones a exclusivo criterio de ACOPSA S.L., y, en ningún caso, suponen oferta contractual en firme.



Solados y Alicatados:

Pavimento general de vivienda de **tarima flotante laminada**, de primeras marcas, calidad AC4, a elegir entre tres tonos de acabado. Con rodapié a juego con el pavimento o en color blanco.



la información, diseños, superficies, medidas o imágenes de los productos que puedan estar contenidos en la presente web son meramente orientativos y sujetos a posibles variaciones a exclusivo criterio de ACOPSA S.L., y, en ningún caso, suponen oferta contractual en firme.



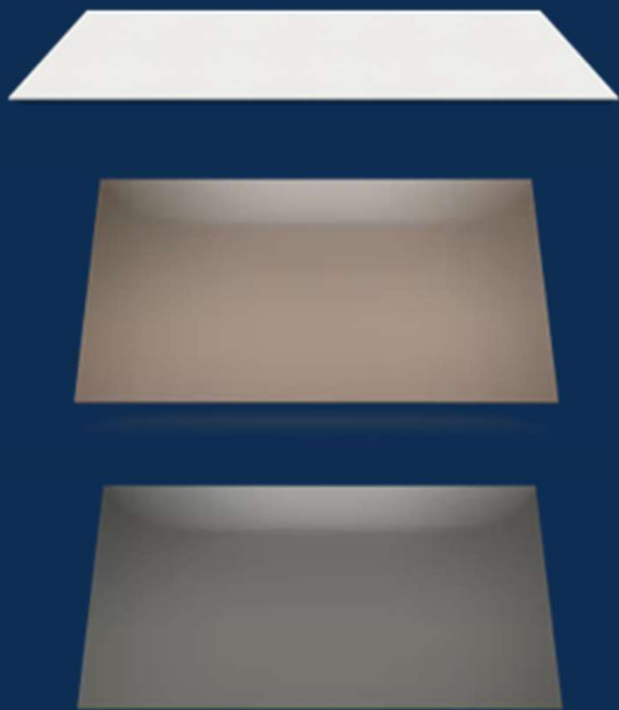
Cocinas:

Las cocinas están configuradas en un espacio abierto con el salón-comedor y contarán con el mismo pavimento que la vivienda, con tarima flotante laminada.

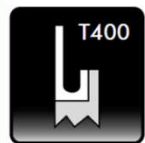
Revestimiento del frente salpicadero de gres porcelánico 1ª calidad, en formato 30x60 cm en color blanco.

Grifería monomando modelo 1ª calidad, de TEKA o similar.

Encimeras de aglomerado de partículas, tipo Silestone, Compac o similar, en tres colores a elegir, con canto recto.



Encimeras



Cocina modelo PLANET o similar, formada por muebles de tablero laminado, con los cantos dotados de sellado antihumedad, bisagras desmontables en acero inoxidable con freno, zócalo de aluminio, tirador tipo gola en muebles bajos, con cierre hasta techo. El diseño y composición de cada cocina dependerá de la distribución de cada vivienda y se ajustará a las necesidades de proyecto.



Mobiliario

Equipamiento de cocina.

Equipamiento de muebles superiores e inferiores 1ª Marca, de superficie lisa en color blanco combinado con acabado madera.

Bancada de Compac marca Silestone o similar, con Fregadero acabado en inox. Griferías monomando 1ª calidad.

Placa encimera vitrocerámica.



Campana extractora de humos encastrada en muebles altos.



Sanitarios:

Fregadero integrado acabado en inox. Grifería monomando 1ª calidad



ática



En el **baño principal** se colocará pavimento y revestimiento de gres porcelánico de 1ª calidad, formato 60x60cm en pavimento y 24x69 cm en revestimiento de paredes, de primeras marcas, en dos modelos a elegir.

Grifería monomando modelos 1ª calidad, de GRIFERIA TRES, GRIFERÍAS MR o similar, con columna de ducha. Inodoros de porcelana vitrificada de 1ª calidad, de UNISAN o similar. Muebles de baño, de GRUPO ROYO o similar. Plato de ducha de resina blanco, de GRUPO ROYO o similar.

Opción 1



Opción 2



la información, diseños, superficies, medidas o imágenes de los productos que puedan estar contenidos en la presente web son meramente orientativos y sujetos a posibles variaciones a exclusivo criterio de ACOPSA S.L., y, en ningún caso, suponen oferta contractual en firme.

ática



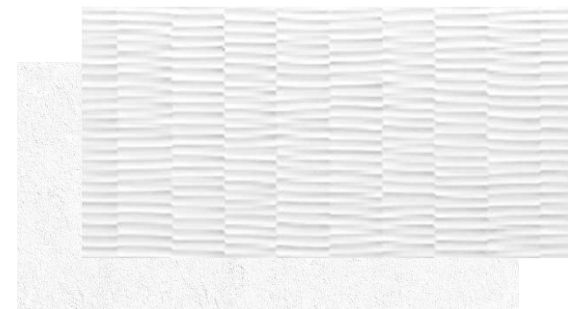
En el baño secundario se colocará pavimento y revestimiento de gres porcelánico de 1ª calidad, formato 60x60cm en pavimento y 30x60 cm en revestimiento de paredes, de primeras marcas, en dos modelos a elegir.

Grifería monomando modelos 1ª calidad, de GRIFERIA TRES, GRIFERÍAS MR o similar, con ducha-teléfono. Inodoros de porcelana vitrificada de 1ª calidad, de UNISAN o similar. Muebles de baño y plato de ducha de resina blanco, de GRUPO ROYO o similar.

Opción 1



Opción 2



la información, diseños, superficies, medidas o imágenes de los productos que puedan estar contenidos en la presente web son meramente orientativos y sujetos a posibles variaciones a exclusivo criterio de ACOPSA S.L., y, en ningún caso, suponen oferta contractual en firme.

Carpintería interior

Puertas interiores lisas lacadas o melamina, en color blanco.

Puerta de acceso a la vivienda blindada con cerradura de seguridad lacada o en melamina de color blanco.

Armarios con puertas lisas en el mismo acabado que las puertas de paso, empotrados y forrados interiormente con estante y barra de colgar. Tipo block.



Carpintería exterior.

Carpintería exterior de alta eficiencia energética y acústica de PVC de color, de 1ª marca, con apertura corredera/abatible según proyecto.

Acrisolamiento exterior tipo Climalit (doble cristal con cámara de aire), de composición según Código Técnico CTE.

Persianas en las estancias de noche.



ESTRUCTURA

La cimentación y estructura se ejecutarán de hormigón armado según proyecto y cumpliendo con la normativa vigente.

PARTICIONES Y REVESTIMIENTOS CONTINUOS

Tabiquería interior de cartón yeso tipo pladur. En medianeras entre viviendas medio pie más trasdosado.

Falso techo continuo en las zonas con instalaciones según necesidades de proyecto, excepto registrable en baños para mantenimiento de instalaciones.

Los paramentos se pintarán con pintura de 1ª calidad plástica lisa de color blanco en paramentos verticales y en paramentos horizontales.

ACABADOS EXTERIORES

Fachada acabada con revestimiento SATE de alta eficiencia energética o mortero monocapa, según alzados y detalle de proyecto.

Cubiertas planas acabadas con baldosas de gres antideslizante donde sean privativas y de grava en las cubiertas técnicas y generales del edificio.

PINTURA INTERIOR

Los paramentos, tanto verticales como horizontales, se pintarán con pintura de 1ª calidad plástica lisa de color blanco.

SERVICIOS COMUNES

Zaguanes de entrada con acabados según diseño específico.

Escaleras y rellanos revestidos de gres/mármol.

Ascensores con capacidad para 6 personas sin cuarto de máquinas.

Sótano con garaje y trasteros.

Instalación de telecomunicaciones

Instalación de telecomunicaciones según R.D. 346/2011, de 11 de marzo, relativo al Reglamento regulador de las infraestructuras comunes de telecomunicaciones para el acceso a los servicios de telecomunicación en el interior de los edificios.

Se prevé la instalación de los siguientes servicios:

RTV Radiodifusión sonora y televisión por satélite.

STDP Servicio de telefonía disponible al público (cableado de datos, cable coaxial y cable de fibra óptica).

Instalaciones Térmicas:

Preinstalación de aire acondicionado en la totalidad de las estancias salvo zonas húmedas, con distribución de conductos de impulsión y líneas frigoríficas para posterior colocación de equipo.

Instalación de Fontanería:

Instalación de fontanería de acuerdo con R. D. 314/2.006, CTE, Documentos básicos HS4 y HS5, el Reglamento de Instalaciones Térmicas en los edificios (RITE) y las especificaciones de la empresa suministradora.

Otras instalaciones:

Vídeo portero en vivienda.

Energías Renovable

Producción ACS mediante BOMBA DE CALOR AEROTÉRMICA individual.

Sistema basado en el aprovechamiento del calor del aire para calentar el agua de la vivienda. Obtiene el 70% de su energía del aire, y solo una pequeña fracción de la electricidad.



El agua caliente calentada por la acción del sistema, tras pasar por una etapa de intercambio térmico, es acumulada en un depósito integrado en el propio equipo compacto.

Se trata de una caldera que recupera y utiliza una energía renovable, gratuita y disponible 24 horas en la naturaleza.

No genera residuos ni humo. No utiliza combustibles fósiles.

El rendimiento de la aerotermia es de un 300% (frente al 90% de una caldera de gas). Esto significa que de cada 3kW producidos solo se paga 1kW y los otros 2kW son gratuitos.

Ahorro de energía / salud, confort, eficiencia energética

De camino a construir edificios de consumo de energía casi nulo.



Aislamiento térmico y acústico

Nuestro compromiso:

- ✓ Reducir consumo
- ✓ Ahorrar costes
- ✓ Hacer la vivienda más sostenible

Aislar correctamente la vivienda contribuye a la reducción de la factura de electricidad, además de prevenir problemas de climatización.

Diseño de sistemas pasivos de aprovechamiento de energía:

Que aprovechan y regulan el calor y la luz del sol.

Que aprovechan la ventilación natural.



Calificación Energética de Proyecto

ESCALA DE LA QUALIFICACIÓ ENERGÈTICA	Consum d'energia kW h / m ² any	Emissions Kg CO ₂ / m ² any
A més eficient		
B	28	5
C		
D		
E		
F		
G menys eficient		

* La presente calificación de eficiencia energética corresponde a la fase de proyecto y tiene carácter provisional hasta la calificación energética de edificio terminado.

la información, diseños, superficies, medidas o imágenes de los productos que puedan estar contenidos en la presente web son meramente orientativos y sujetos a posibles variaciones a exclusivo criterio de ACOPSA S.L., y, en ningún caso, suponen oferta contractual en firme.

Nosotros



ática

Todo lo que esperas
de tu *nuevo
hogar*

Grupo ática cuenta con una larga trayectoria en la promoción, construcción y comercialización de viviendas, ofreciéndote todas las garantías de una empresa consolidada que mima cada proyecto.

Porque en Ática trabajamos con pasión.

Pasión por cuidar los detalles, por entender el espacio desde el equilibrio y por adecuar cada proyecto a la realidad de quien lo habita.

Además, en Edificio Velázquez 20, podrás personalizar los acabados de tu vivienda según tus gustos y necesidades.

Cuestión de
formas

Y es que hay viviendas y hay hogares; hay negocios y maneras de hacer negocios. La diferencia la marcan las personas, nuestros valores y la forma de construir la realidad.



Unifamiliares



Residenciales



Edificios



*Qué dicen
de nosotros*

Opiniones



Nos decidimos por una vivienda de Ática porque habíamos visto que todos sus proyectos están diseñados con mucho gusto, acabados neutros y sin estridencias. Justo lo que buscábamos.



La empresa nos dio mucha confianza desde el primer momento y pudimos hacer modificaciones y elegir los materiales. Nos encanta nuestra casa.



Lo bueno de vivir en un residencial es que, al ser muchos vecinos, podemos disfrutar de zonas ajardinadas y piscina sin que se disparen los gastos de comunidad.

A hand holding a silver key with a small house-shaped keychain attached. The house is white with a red roof and a dormer window. The background is a blurred image of a hand holding a key, overlaid with a semi-transparent grey filter.

*La llave para
tu vivienda*

ática

Contáctanos

Félix Pizcueta, 14
Valencia - 46004

c/. Velazquez, 20
Valencia – 46018

Teléfono: 96 045 12 78

comercial@grupo-atica.com
www.velazquez20-atica.es

