


MARPLUS calidades

Componentes *ACTIVOS* de la casa:



Panasonic con tecnología Nanoe™ X



Clasificación energética A++

Presión acústica interior de sólo 23dB.

Capacidad para **inhibir 5 tipos de contaminantes**: Ciertos tipos de bacterias/virus, mohos, alérgenos y polen.

Capacidad extra de **hidratación del aire**. Evita la sensación de sequedad en el ambiente y aumenta el confort y el bienestar.

Refrigerante de última generación, **R32**.

Instalación completa incluida de aire acondicionado multi-conducto de última generación en planta baja y primera planta con tecnología *inverter* y equipo de producción frío-calor de alta eficiencia y calificación A++ de marca y modelo premium de Panasonic (o similar de iguales especificaciones energéticas), incorporando su tecnología *nanoeX* que incluye además ionizador de partículas que mejora la calidad y grado de humedad del aire para dotar a su vivienda de un ambiente saludable y del máximo bienestar. Además, preinstalación incluida en buhardilla, con posibilidad de instalación de máquina split independiente opcional de la misma serie. También en opción, posibilidad de seccionar las zonas de la planta baja y primera mediante termostatos independientes por estancias y toberas con apertura y cierre motorizado.



PLUS AGUA CALIENTE SANITARIA (ACS)

ACS por bomba de calor por **aeroterminia** de marca DAIKIN o modelo premium similar (de iguales especificaciones energéticas) con calificación energética **A+**, la máxima en su categoría.

Daikin EKHLE-PCV3 Bomba de calor por aeroterminia



Mejor eficiencia del mercado, mínimo consumo: calificación energética máxima de la categoría ACS, **clase A+**.

Diseño moderno y compacto con **200 litros** de capacidad.

Ciclo antilegionela.

Capacidad de funcionamiento **programable.**

Pulse sobre la imagen para **MÁS** información.



PLUS VENTILACIÓN

Ventilación mecánica controlada de doble flujo, caudal constante y alto rendimiento con recuperador de calor incluido. Permite **renovar y purificar el aire de la vivienda** con certificación emitida por el reconocido Passivhaus *institute*, bypass 100% automático y eficiencia energética de hasta el 95%, con certificación energética A+ (también la máxima en esta categoría). Incluye filtros para una **excelente calidad del aire interior**. Este sistema le permite renovar y filtrar de impurezas el aire de su vivienda aún permaneciendo cerrada y estanca, evitando condensaciones indeseadas, permitiendo no desperdiciar energía gracias a su recuperador de calor incorporado.

SIBER DF EVO, gama premium de Siber



Asegura la **calidad del aire** en la vivienda.

Bypass 100% automático.

Intercambiador de calor de alto rendimiento.

Bajo consumo, **clasificación máxima, A+**

Componente **certificado por el Passivhaus Institute.**

Pulse sobre la imagen para **MÁS** información.

Preinstalación eléctrica para instalación solar fotovoltaica , desde cubierta hasta la ubicación preparada para el inversor y, de ésta, hasta el cuadro eléctrico general de la vivienda y sin tener que modificar el espacio del cuadro actual para ello. Si decide instalar su sistema solar fotovoltaico en el futuro para producir su propia energía eléctrica, no tendrá que preocuparse de tener que bajar cables y tubos antiestéticos por fachada y el exterior de su vivienda, ni de cambiar su cuadro eléctrico; y tendrá un espacio reservado y oculto para albergar el inversor.



OPCIÓN+ (no incluida en el precio): **Instalación y legalización** de sistema de inversor de red junto con **5, 10 o hasta 15 paneles solares** fotovoltaicos monocristalinos con **tecnología PERC de 540W** cada uno para autoconsumo directo con compensación de excedentes de la producción de energía eléctrica. Con esta instalación, **se consigue lograr un consumo nulo en la Energía Primaria no renovable anual y reducir al máximo el resto de EP**. La cubierta está estudiada y preparada sin proyección de sombras para lograr en todo momento la máxima eficiencia y producción de todos los paneles solares fotovoltaicos.

Pulse sobre la imagen para **MÁS** información.

Preinstalación eléctrica completa terminada para un **punto de recarga de Vehículo Eléctrico**, compuesta de: circuito independiente de 6mm² desde cuadro hasta plaza garaje con interruptor automático, protección contra sobretensiones y diferencial específico ya instalados en el cuadro eléctrico (circuito C₁₃, ITC-BT 52) para permitir la instalación directa y sencilla de un cargador para Vehículo Eléctrico monofásico CA tipo 2 de 32A y hasta 7,4kW de potencia.



OPCIÓN+ (no incluida en el precio): Añade el punto de recarga de VE monofásico 7,4kW **marca WALLBOX modelo Pulsar Plus con PowerBoost incluido**, monofásico, Tipo 2 (7.4kW), modo 3 de recarga, cuenta tanto con Wi-Fi como con Bluetooth, longitud de cable de 5 metros, ya instalado con su certificado de instalación eléctrica legalizado y preparado para su uso inmediato.

Pulse sobre la imagen para **MÁS** información.

Componentes PASIVOS de la casa:



MAR PLUS CIMENTACIÓN Y ESTRUCTURA

La cimentación y estructura del edificio se realizarán según el Proyecto de ejecución adaptado a las especificaciones del Código Técnico Estructural (vigente desde **noviembre de 2021**). Este apartado, será supervisado íntegramente, además de por la Dirección Facultativa, por un Organismo de Control Técnico acreditado y homologado.

La cimentación consiste en zapatas aisladas arriostradas realizadas con hormigón HA-25/F/20/XC2 y acero B500S.

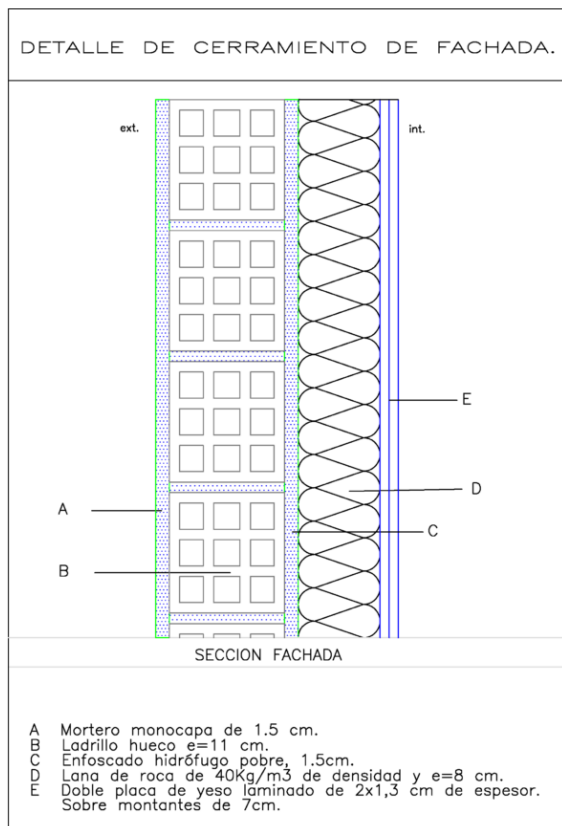
La estructura comprende forjados unidireccionales, de semiviguetas de hormigón pretensado y bovedillas prefabricadas de hormigón con vigas planas y pilares de hormigón armado, realizado con hormigón HA-30/F/20/XC3 y acero B500S.

La base de la vivienda en la planta baja está constituida por una solera de hormigón armado, ventilada y apoyada sobre un encofrado continuo compuesto por elementos prefabricados de polipropileno reciclado, ensamblados entre sí, creando una cámara inferior que mediante aperturas al exterior permite una eficaz ventilación. De esta manera, se permite interrumpir la humedad del terreno y mejorar significativamente el aislamiento en el edificio.



[Pulse sobre la imagen](#)

Los cerramientos de fachada junto con la carpintería exterior conforman la envolvente del edificio. Es fundamental proyectar esta envolvente de manera que se obtenga el máximo aislamiento térmico del exterior. De esta manera, se logra que la temperatura interior se pueda mantener más tiempo sin necesidad de aporte de nueva energía. Así, se ha proyectado la siguiente sección para los cerramientos exteriores que permite aumentar la hermeticidad además de asegurar una elevada inercia térmica:

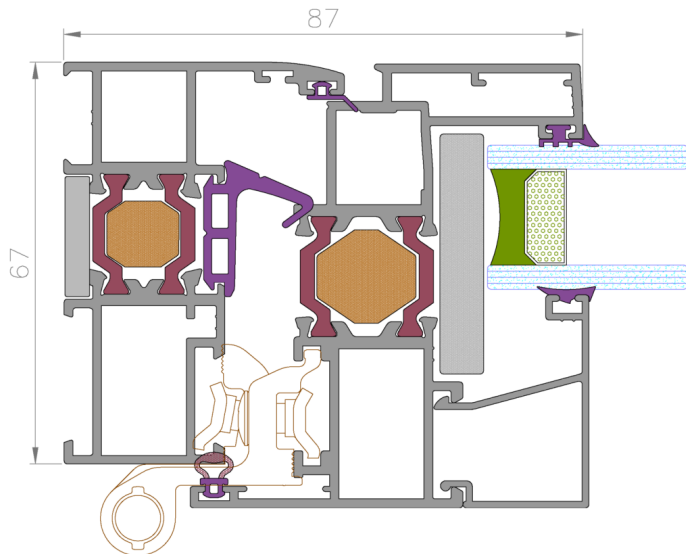


Fachada acabada exteriormente con revestimientos de morteros monocapa continuos y revestidos con pintura acrílica; con texturas y colores a definir por la Dirección Facultativa para conseguir el aspecto deseado en cada volumen, cerramiento de ladrillo cerámico de 11 cm enfoscado en su parte interior, aislamiento adicional de lana de roca y 8 cm de espesor finalizando con un doble trasdosado de placa de yeso (de 1,3cm cada placa) recibida sobre una estructura autoportante metálica.

En la ejecución de la fachada se pondrá especial atención en la eliminación de todos los puentes térmicos estructurales para conseguir una construcción más hermética, que no deje escapar la temperatura interior y permita así reducir las necesidades de climatización, logrando un óptimo confort climático y la máxima eficiencia energética. Además, la sección indicada junto con sus propiedades térmicas también es una extraordinaria envolvente acústica. En este sentido, se han estudiado los niveles de ruido ambiental en las calles colindantes y se ha adaptado el nivel de aislamiento acústico a la zona concreta de ubicación para cumplir así lo exigido por la normativa acústica vigente tanto en referencia al DB-HR como a la normativa local. De esta forma, se ha proyectado un aislamiento global de fachada de 32dB, superior al más común de tan solo 30dB.

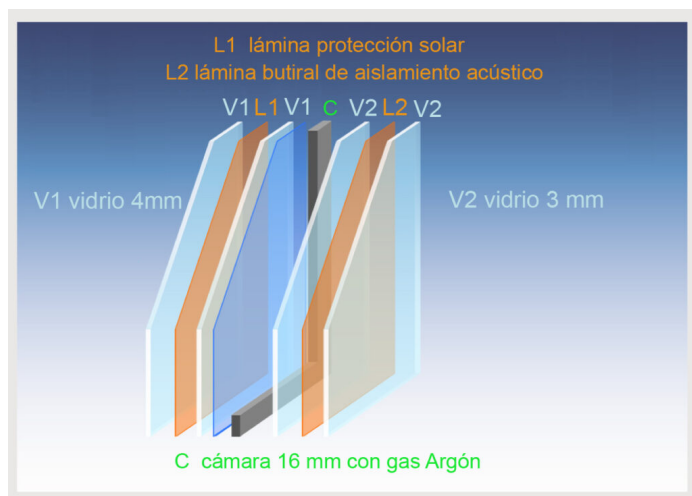
Las terrazas en la última planta se proyectan con barandilla de aluminio y vidrio laminar de seguridad combinada con antepechos según la composición de diseño del proyecto.

Junto con el cerramiento exterior, la carpintería exterior remata la envolvente de la vivienda. **Se proyectan ventanas de altas prestaciones.** Se evitan las correderas para mantener un elevado aislamiento térmico sin existencia de puentes térmicos no deseados. Así, todas las puertas y ventanas incorporadas a esta carpintería son oscilobatientes de aluminio **con rotura de puente térmico**, con la siguiente sección:



En todas las estancias se dispone de grandes ventanales de carpintería de aluminio con estudiada estructura y rotura del puente térmico garantizada. Las **puertas y ventanas con este carpintería serán oscilobatientes** de aluminio.

Incorporarán, además, vidrios laminados de seguridad de características especiales en todas las ventanas de mayor exigencia térmico-acústica, con la siguiente disposición:

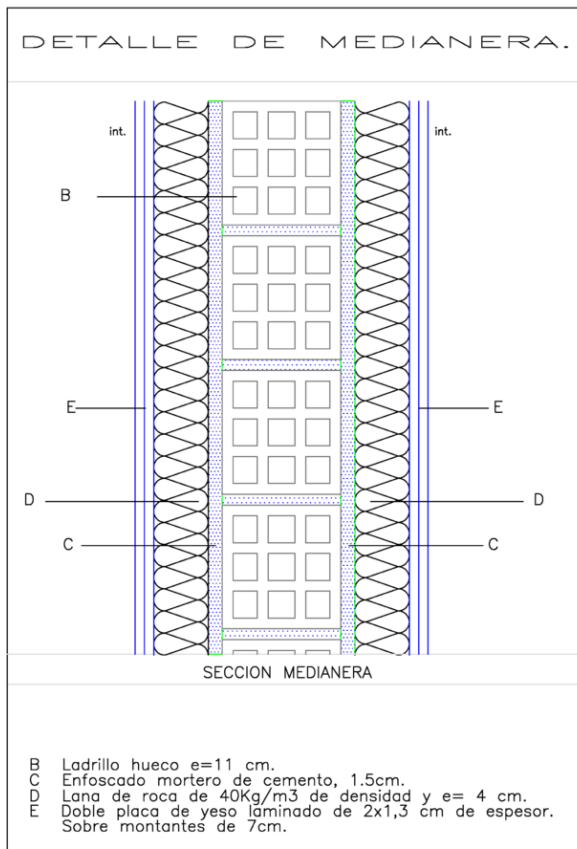


- **Vidrio de 4mm** bajo emisivo.
- **Lamina de control solar** Planitherm S para limitar las transmisiones térmicas.
- **Vidrio de 4mm** bajo emisivo.
- **Cámara de 16mm** rellena de **gas argón** para garantizar la mínima transmitancia.
- **Vidrio de 3mm** bajo emisivo.
- **Lámina de Butiral** para mejorar la eficiencia acústica.
- **Vidrio de 3mm** bajo emisivo.

Persianas eléctricas a juego con los tonos de la carpintería exterior en dormitorios, comedor y cocina que además de aportar seguridad, permiten dotar a la vivienda de una **protección adicional graduable contra la insolación** en verano.

Cajón de persianas con excelentes prestaciones térmicas extrusionado en PVC-U, con **EPS, EPDM y Aglomex de relleno en interior**, con felpudo en ambos lados de abertura. Aislamiento térmico y acústico certificado en laboratorio acreditado.

Ejecutaremos la tabiquería interior con un sistema de doble placa de yeso laminado con un completo aislamiento térmico-acústico.



Para garantizar una óptima privacidad entre el interior de las viviendas, la medianera entre las mismas estará compuesta por **un núcleo central de ladrillo cerámico**, colocando por **ambas caras de este aislamiento de lana de roca y**, a su vez, en **cada cara, una doble placa de yeso laminado**.

Con la finalidad de evitar las molestias y ruidos por el normal uso de las viviendas, **también insonorizaremos con láminas anti-impacto todos los forjados (bajo pavimento)** entre las distintas viviendas.

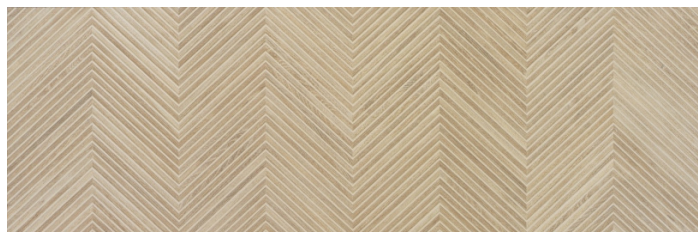
Así, **el aislamiento térmico-acústico está garantizado en toda la envolvente de cada vivienda, fachada, medianeras, cubiertas y suelo de planta baja.**

Para revestir las estancias de su vivienda hemos buscado generar ambientes acogedores y llenos de calidez, conectando espacios entre sí manteniendo la funcionalidad y la belleza en equilibrio. Se instalará cerámica atemporal en tonos neutros y cálidos con materiales naturales que transmiten bienestar. Así, las paredes de cocinas y baños irán revestidas de azulejos de alta gama, primera calidad, en formatos de grandes dimensiones y plena actualidad. De esta forma, se han seleccionado revestimientos de **Ecoceramic** del **grupo Pamesa** y de la firma **Baldocer**, dos grandes empresas cerámicas, conocidas referencias en el Sector. Además **Ecoceramic** se alinea completamente con la filosofía de MarPlus y destaca por su compromiso por el medio ambiente, la sostenibilidad y la eficiencia energética:

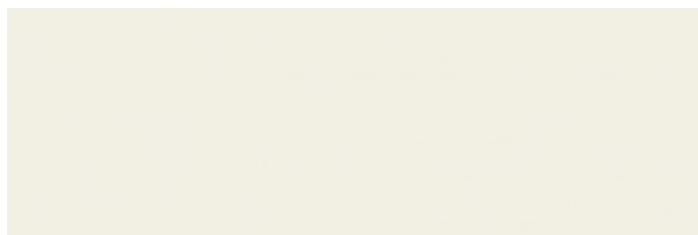
- Primera planta fotovoltaica de autoconsumo: evitando la emisión de 8.816 toneladas de CO₂ durante la producción.
- Vertido 0: todas sus aguas y residuos son recuperadas y reutilizadas durante el proceso de producción.
- km0, trabajando para reducir la distancia a sus proveedores siendo los mismos mayoritariamente locales.

No olvide **pulsar sobre las imágenes** para visitar el sitio web del fabricante.

Baño planta baja:



Revestimiento del baño en planta baja de la firma Baldocer. Acabado pared frontal, modelo **Zig Larchwood Alder** rectificado de 30x90cm.



En el resto de paredes, de la misma firma, el modelo **Fusion Marfil Mate** rectificado en la misma medida de 30x90cm

Baño principal primera planta:



El modelo **Marshall** de Ecoceramic en acabado de **mármol Calacatta** que siempre ha destacado por su elegancia en la representación de vetas doradas y grises en porcelánico rectificado. Se reviste el baño en 2 acabados: el **Eco Marshall Gold** en formato eco luxe de 120x60cm



y el **Marshall Gold con relieve** en formato Eco White de 30x90cm para llevar las opciones de decoración más allá.

Baño 2 primera planta:



Acabado en tonos blancos y ligeros para el baño más jovial de la casa. Modelo **Celler** de la firma Ecoceramic combinando por paredes 2 acabados: el **Spiga Celler Blanco**



y el **Celler Blanco**, ambos en formatos rectificados de 30x90cm

Se proyectan falsos techos de yeso laminado en toda la vivienda, siendo además registrables en los baños.

Pavimento interior:

En el suelo de salones, dormitorios, cocinas, baños y distribuidores de viviendas, **se instalará revestimiento de SPC**, lo más avanzado actualmente en suelos vinílicos. Sus siglas SPC (**Solid Polimer Composite**) indican que están fabricados con PVC de alta calidad mezclado con polvo de piedra caliza. Esto hace que presenten **mayor densidad, estabilidad y resistencia al desgaste** que un suelo laminado convencional e incluso que el resto de modernos pavimentos vinílicos. Además, **es ignífugo, antideslizante y, sobre todo, 100% impermeable y resistente al agua**, por lo que se proyecta su instalación también en cocina y baños para dar continuidad estética en toda la vivienda.

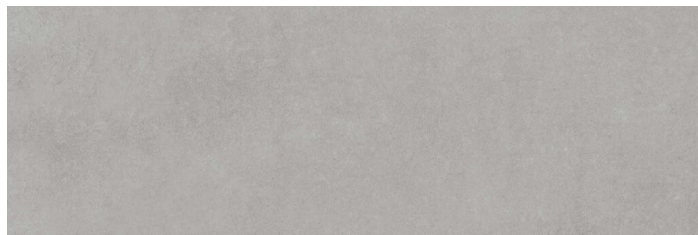


Opción+ Pavimento interior. Para nuestros clientes que así lo prefieran, ofrecemos la **opción+** de suelo de **pavimento en gres porcelánico** con acabado en formato de 20x120cm imitando perfectamente acabados en madera de arce, **modelo Ecowood Walkyria Maple** de nuevo de la firma Ecoceramic perteneciente al grupo Pamesa.





MAR PLUS PAVIMENTOS EXTERIORES



Los pavimentos de las terrazas privadas de planta baja se ejecutarán con pavimento porcelánico de la marca Ecoceramic en tonalidad gris perla de la **serie Uptown** con acabado antideslizante C2 y formato de 60,8 x 60,8cm armonizando perfectamente con el color de la pintura y la carpintería exterior

Por su parte, en la terraza de la buhardilla, se ha seleccionado el modelo **Boston** de 31,6 x 31,6cm en tono gris, con acabado antideslizamiento C2.



MAR PLUS CARPINTERIA INTERIOR

Puerta de entrada a vivienda blindada, con pestillo central y varios puntos de cierre con barras anti-corte, bisagras anti-palanca y certificación de seguridad. Certificado acústico según UNE-EN ISO 10140-2:2010 y certificado de permeabilidad al aire según UNE-EN 1026.

Puertas de paso acabadas en blanco, con herrajes y manivelas cromadas.

Puertas de armarios empotrados con similares características de las puertas de paso, en habitaciones serán además del tipo correderas. Los armarios vendrán revestidos interiormente en suelo, fondo, techo y paredes con tablero acabado vinílico; con balda y barra-colgador incorporados.

En la **buhardilla**, se instala de serie armario para instalaciones que incluyen ocultándolas a simple vista:

- Bomba de calor por aerotermia para Agua Caliente Sanitaria.
- Tomas para instalar en el interior del armario lavadora o lavadora y secadora.
- Entubado previsto para la instalación del inversor solar, de corriente continua a corriente alterna, para fijarlo de forma mural.
- **Opcion +** (no incluida en precio): Instalación de fregadero de acero inoxidable junto lavadora.
- **Opción +** (no incluida en precio): Armario extra desde el armario de instalaciones hasta completar el ancho de esa pared de la buhardilla (imagen según muestra la infografía en buhardilla).



MAR PLUS CUBIERTAS Y TERRAZAS

En la cubierta inclinada revestida con tejas de hormigón y la plana transitable con baldosas cerámicas, tienen garantizados el aislamiento térmico mediante placas de XPS y la estanqueidad con láminas bituminosas.



MAR PLUS PINTURAS INTERIORES Y EXTERIORES

Paramentos verticales y horizontales con pintura plástica lisa de alta calidad en color a definir por la Dirección Facultativa. En tonos blanco roto para interiores, y en tonos blanco y antracita para el acabado final exterior.



MAR PLUS MOBILIARIO E INSTALACIONES EN COCINA

Las últimas tendencias exigen un esmerado diseño en la composición del mobiliario de cocina para conseguir armonizar estética y funcionalidad.

Las cocinas se equiparán con muebles altos y bajos con puertas en color blanco, sin tiradores vistos, inspiradas en formas minimalistas lineales y con accesorios actuales.

Bancada de material compacto sintético de alta calidad y durabilidad, de primera marca a elegir por la dirección facultativa.

Fregadero de acero inoxidable y grifería monomando.

Pack de electrodomésticos en opción (no incluidos en el precio de la vivienda) de alta eficiencia energética y calidad premium, marca Bosch modelos gama serie 6 (lavavajillas integrable) y 8 (horno, microondas e inducción). La campana extractora sí viene ya incluida y se presenta, según las últimas tendencias, integrada completamente con el mobiliario de cocina.



OPCIÓN+ (no incluida en precio) Instalación corredera de diseño de doble hoja, ligera y de grandes dimensiones en la cocina, con guía sobre techo, marcos finos de aluminio y material translúcido. Permite mantener la distribución de la planta baja jugando con los espacios abiertos o cerrados de la cocina dejando el paso de la luz, pero por la hoja que se cierre, no permitiendo ver el interior con nitidez.

Ganditec, recomienda la opción de serie, con todo el espacio diáfano, siguiendo las últimas recomendaciones de diseño arquitectónico.

OPCIÓN+ (no incluida en precio) de **Kit de Electrodomésticos Premium** de alta eficiencia energética de marca **Bosch** y serie 8 o máxima eficiencia, a precio especial, incluyendo:



Microondas BFR634GB1 – Serie 8 60x45cm

Control con display TFT

Recetas Gourmet.

Apertura electrónica de la puerta

Color negro.

Pulse sobre la imagen para **MÁS** información



Horno HBG675BB1 – Serie 8 Horno 60x60cm negro.

Eficiencia A+

Control con display TFT

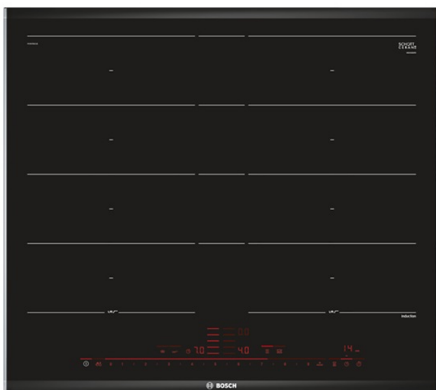
Recetas Gourmet.

Calentamiento 4D profesional.

Asistente limpieza con agua.

Color negro.

Pulse sobre la imagen para **MÁS** información



Placa inducción PXY675DC1E – Serie 8 Placa inducción 60cm

FlexInducción: conectar varias zonas.

Direct Select Premium.

Perfect Fry, control temperatura aceite.

Función move.

Función Sprint: reduce tiempo.

Pulse sobre la imagen para **MÁS** información.



Lavavajillas SMD6TCX00E integrable de 60cm – clase A

Máxima calificación en su categoría, clase A.

PerfectDry: secado perfecto.

ActiveWater, consumo respetuoso de agua y energía.

Home Connect – Conectividad internet.

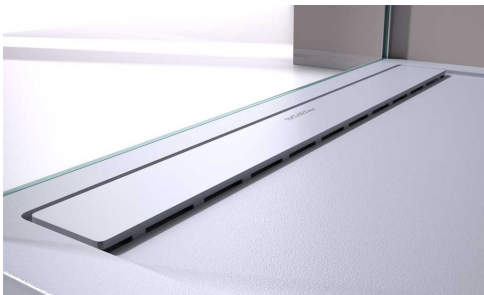
Se selecciona la serie 6 por ser superior en eficiencia en este caso.

Pulse sobre la imagen para **MÁS** información.



Los sanitarios, tanto los bidés como inodoros, de porcelana vitrificada en color blanco serán el elegante y minimalista modelo *Antequera* de **The Bathco**, que incluyen las últimas innovaciones, como la tapa **soft-close** o la salida de agua **Rimless**: este sistema permite una descarga con más fuerza y, a la vez, una distribución del agua mucho más homogénea para **una limpieza superior de la taza del inodoro**. Además, se eliminan los ángulos ocultos de difícil acceso y limpieza que provocaba la antigua brida de descarga presente en otros modelos.

Pulse sobre la imagen para **MÁS** información.



Instalaremos platos de ducha de gran formato en todos los baños de la vivienda, modelo *Stone Smart* del especialista, **Duplach**. Estos platos de ducha son modernos y de líneas puras. Disponen de una **rejilla rectangular mimetizada junto al marco degradado del plato**, elevando el diseño a la máxima potencia. Los platos **Stone Smart** están dotados de las últimas tecnologías, incluyendo: **sistema antibacterias**, **tratamiento antideslizante**, material de **nula absorción de agua**, **elevada dureza** y **alta resistencia al rayado**.

Pulse sobre la imagen para **MÁS** información.

hansgrohe



Toda la grifería de la vivienda, en lavabos, bidé y fregadero, será de la prestigiosa marca alemana **hansgrohe**, fundada en 1901, mediante modelos monomando de su elegante **serie Vernis Blend**. Esta grifería está dotada de *la última tecnología más sostenible*, gracias al **sistema Airpower** que permite más volumen en la salida del agua mediante inyección de aire. Así, el agua hinchada con el aire gana volumen y suavidad, produciendo una sensación de bienestar burbujeante en la piel. Además, está dotada del **sistema Ecosmart**. Las griferías **Hansgrohe** que incorporan esta tecnología **gastan hasta un 60 por ciento menos de agua** que los productos convencionales. De esta manera, reducirá los costes de agua y energía protegiendo el medio ambiente sin renunciar en absoluto al confort.

Pulse sobre la imagen para **MÁS** información.



En los 3 cuartos de baño de la vivienda se instalará la columna de ducha monomando **con barra de acero inoxidable S304, modelo Bélgica** de **Imex** completa, incluyendo:

- **Rociador de acero inoxidable** de 20cm o hasta 30cm (en baño dormitorio principal), para disfrutar de la ducha más relajante.
- **Mango de ducha con 3 posiciones** diferentes de salida del agua.
- **Soporte regulable en altura,**
- **Elevado caudal** medio de hasta 12 litros/min.
- Distribuidor **integrado**.
- **Flexo reforzado** de 1,5 metros.
- **Cartucho cerámico de 35mm.**

Pulse sobre la imagen para **MÁS** información.



El **Residencial MarPlus** también **incluye los muebles para los 3 baños de su nueva vivienda**. Para ello, hemos seleccionado la calidad contrastada de la marca especializada en muebles de baño, **Atrios**. En los 3 baños se instalarán muebles suspendidos, sin patas que molesten. Los baños de la planta primera contarán con un mueble de doble cajonera, sin tirador, y acabada sin marcos visibles, tendrán un ancho de 100 cm y 70 cm respectivamente, con lavabo integrado en la propia encimera. El mueble en el baño de la planta baja, de 80 cm de anchura, contará con un diseño especial lacado con lavabo sobre encimera. Incluiremos las imágenes cuando estén disponibles en su web.

Pulse sobre la imagen para MÁS información.

El suelo, como en el resto de la vivienda, contará con la tecnología SPC totalmente resistente al agua.



INSTALACIÓN DE FONTANERÍA

Instalación interior de viviendas para agua fría y caliente con llaves de corte en todos los cuartos húmedos y en cada uno de los aparatos sanitarios.

Como se ha descrito, equipo compacto de ACS de bomba de calor por aerotermia para suministro de agua caliente sanitaria dando cumplimiento a la normativa vigente en cuanto a ahorro energético, asegurando así, un suministro de energía responsable y sostenible.



MAR PLUS INSTALACIÓN DE ELECTRICIDAD Y TELECOMUNICACIONES

Instalación completa para electrificación monofásica elevada de 9,2kW siempre conforme con el Reglamento Electrotécnico de Baja Tensión vigente y las normas internas de la compañía distribuidora.



Mecanismos eléctricos de accionamiento de diseño actual y primera marca **preparados**, además, si así lo desea también **para su fácil y cómoda automatización y domotización**: LEGRAND VALENA NEXT. Compruebe sus posibilidades y consúltelo en la página:

<https://www.legrand.es/valena-next/>



Dotación de las infraestructuras comunes y privadas de telecomunicaciones, adaptadas al reglamento vigente; posibilitando el acceso a los servicios de telefonía básica, red de datos de telefonía por par de cobre o cable de fibra óptica, telecomunicaciones por fibra óptica, y radiodifusión y televisión, tanto terrestre como vía satélite. Instalación de tomas de teléfono y datos (red ethernet) en todas las habitaciones y salón. Se dispone de armario PAU cerrado en ubicación centrada en la vivienda para colocar el módem-router y **centralizar adecuadamente la red de datos cableada e inalámbrica (Wi-Fi)**.



Video portero FERMAX modelo VIDEO CITY VEO-XS WIFI DUOX PLUS. Este modelo **incorpora Wi-Fi** que le permitirá **comprobar quien llama a su puerta desde cualquier parte del mundo**. Gracias a la **aplicación BLUE de Fermax**, disponible de forma gratuita en Play Store y App Store, las funciones del video-portero se pueden gestionar **directamente desde un móvil** o tablet, para conectarse a su hogar, esté donde esté. Al conectar su monitor WiFi DUOX PLUS con la app BLUE, se abrirá un abanico de posibilidades. como desviar las llamadas del video-portero a su móvil, conversar y hasta **abrir la cancela de su casa a distancia**.



Plaza de garaje privativa incluida en la superficie de su parcela con puerta de acceso garaje de aluminio blanco, con lamas horizontales de sección enrollable en cajón compacto. Puerta automática y motorizada con receptor de infrarrojos, con todos sus accesorios y componentes incluidos y listos para utilizar.


RESIDENCIAL
MAR PLUS ACCESIBILIDAD Y RECOMENDACIONES DISEÑO CONSELLERIA

Se dispone en la planta baja de una habitación, salón, cocina y baño completo para poder vivir en la planta baja. En el acceso desde las zonas comunes a la terraza principal de cada una de las viviendas no existen escalones en ninguna vivienda.

Además MarPlus, **está alineado** con la **Revisión en estudio de la Normativa de Diseño y Calidad en Viviendas, y sigue ya las recomendaciones** recientemente presentadas (15/02/2022) por la *Dirección General de Innovación Ecológica en la Construcción de la Conselleria de Vivienda* en el libro '**Proyectar los espacios de la vida cotidiana**'. De esta manera, el **Residencial MarPlus se adelanta al momento actual y recoge muchos de los conceptos referenciados** en el mismo, por ejemplo: dispone la cocina como un espacio abierto que NO AISLA a quien se encuentra en ella; una de sus estancias está acondicionada en planta baja para acceso universal; integra espacios exteriores de más de 120 cm de profundidad; proyecta los dormitorios dimensionados de forma similar; los dormitorios son además flexibles en su distribución y permiten la colocación de las camas con diferentes orientaciones; flexibiliza el uso de las estancias para adaptarse a las diferentes etapas de la vida de sus miembros y a sus diferentes necesidades.



Piscina de grandes dimensiones y 25 metros de longitud dotada de iluminación sumergida con solárium colindante. Para disfrutar y nadar.



Amplias zonas verdes ajardinadas con componentes seleccionados y bancadas para crear zonas de estancia y relax.



2 accesos principales desde las calles *Joaquín Rodrigo* y *Francesc Tárrega* a las zonas comunes de la comunidad, dotados de llave única maestra para su comodidad.

La sociedad promotora se reserva el derecho de efectuar durante el transcurso de ejecución de la obra las modificaciones necesarias por exigencias de orden técnico, jurídico o comercial, sin que ello implique menoscabo en el nivel global de sus calidades. Imágenes ilustrativas no contractuales.



MARPLUS

Información y ventas:

PºGermanías, 23 - 46702 GANDIA - 962 874 548

COPRUSA 

 **GANDITEC**
PROMOTORA INMOBILIARIA