



quartplaza II
RESIDENCIAL





quartplaza II

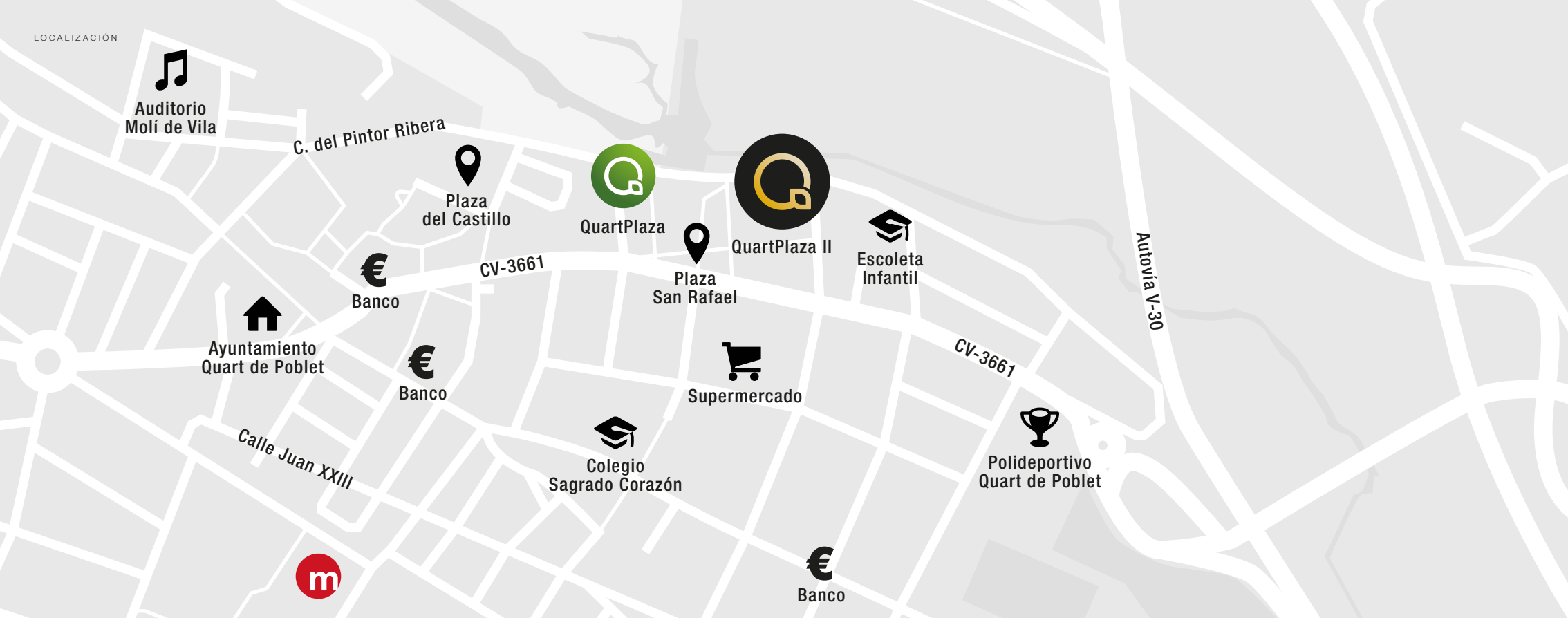
RESIDENCIAL

QuartPlaza II es, a tan solo 10 minutos de Valencia, la opción ideal para aquellos urbanitas que buscan **calidad de vida** sin renunciar a todas las comodidades de la gran ciudad.

Disfruta de un entorno relajado, a escasos minutos del Parque Natural del Turia, con todos los servicios que ofrece una **zona residencial** ideal para familias que desean emprender su proyecto de vida.

Encuentra tu **ático** de ensueño o tu **planta baja** ideal, con doble acceso y una amplia terraza orientada a la plaza. Tenemos esperándote **45 viviendas** de dos y tres habitaciones con terraza, construidas con **primeras calidades** y la garantía de un proyecto inmobiliario sólido y experimentado.





Promueve

iHomes Urban Life es la apuesta de Proyme Grupo Gestión en el sector residencial. Además de una amplia presencia en la capital del Turia, cuenta con la experiencia de un equipo de profesionales conocedor del mercado local y sus necesidades habitacionales. Sus trabajos se acoplan a distintas tipologías de comprador, con un fondo familiar en el que se valora la calidad, la estética y la funcionalidad.



Construye

Experiencia, capacidad y equipo humano son los pilares que sustentan la actividad de Proyme en el sector de la construcción. Con más de 32 años de trayectoria y un equipo joven y dinámico en la dirección, Proyme aborda con dedicación y máximos estándares de calidad todo tipo de proyectos de construcción: obra civil, obra residencial, mantenimiento de infraestructuras o proyectos de promociones propias.



Comercializa

Valgesco Hábitat Mediterráneo cuenta con un equipo multidisciplinar con más de 30 años de recorrido en el sector. Son expertos en consultoría inmobiliaria, comercialización de vivienda residencial y gestión de activos singulares. Su capacidad de adaptación al entorno y al mercado es parte de su filosofía empresarial, satisfaciendo las necesidades de sus clientes siempre con la máxima profesionalidad y compromiso.



Proyecta

Creada en 1997 por iniciativa de un grupo de ingenieros, Grupotec ha ido evolucionando y creciendo hasta convertirse en una gran empresa multidisciplinar de ingeniería y arquitectura, líder en el sector de la energía fotovoltaica. Son profesionales que comparten metodología de trabajo y valores corporativos, con una dilatada experiencia, motivación e implicación, con una fuerte vocación de servicio al cliente.







PAVIMENTOS VIVIENDA



Roble Lisboa



Roble Oslo

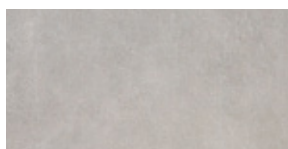


Roble Venecia

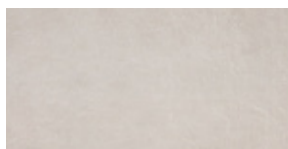


Roble Viena

PAVIMENTOS COCINA



Trent Gris



Trent Tortora

Más opciones para acercarnos más a ti

La atención al detalle se percibe en cada rincón, con amplios ventanales y generosas terrazas que colman de luz cada metro cuadrado de la vivienda.

Refleja tu gusto, tu personalidad y disfruta de una vista perfecta de tu hogar, tal y como lo habías soñado.

La pureza de líneas arquitectónicas reposa sobre la calidez que ofrecen los suelos laminados Faus® en sus cuatro tonalidades. Cuatro formas de concebir tu espacio vital con infinitas posibilidades decorativas.

Elegir sabe muy bien

Porque sentirse cómodo en tu entorno es ingrediente clave en la receta de la felicidad. Convierte tu cocina en un espacio tan funcional como agradable. Da rienda suelta a tu creatividad y adereza tu cocina con pavimentos de Pamesa Cerámica®: primeras calidades y dos acabados atemporales, de estética contemporánea y carácter natural.



Baño 1

BASE

DECORADO

PAVIMENTO

Opción 1



Jewel Nacar



RLV Jewel Nacar



Trent Nacar

Opción 2



Trent Blanco

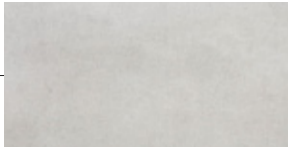


RLV Trent Tan



Trent Tortora

Opción 3



Muren Nacar



DEC Muren Gris



Trent Gris

Baño 2

BASE

DECORADO

PAVIMENTO

Opción 1



Soul Blanco

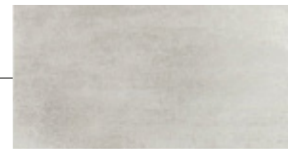


Wave Natural



Style Taupe

Opción 2



Anza Gris



RLV Anza Mix



Style Perla

A tu gusto de principio a fin

Cinco opciones de diseño para imprimir tu estilo en cada espacio. Combina revestimientos con pavimentos y piezas decorativas de Pamesa Cerámica® para conseguir el baño ideal.

Porque la atención y la cuidadosa selección de materiales marca la diferencia, mimamos la estética de cada zona de la casa para ofrecer un acabado espectacular, sólido, centrado en la calidad y la funcionalidad por encima de todo.





Tocando el cielo

¿Hay algo más agradable que disponer de tu propia terraza bajo un cielo infinito?

El clima mediterráneo nos regala casi 300 días de sol al año. Días para disfrutar de una barbacoa en familia, la fiesta de cumpleaños de los pequeños de la casa o para evadirte tú y el Astro Rey a solas.

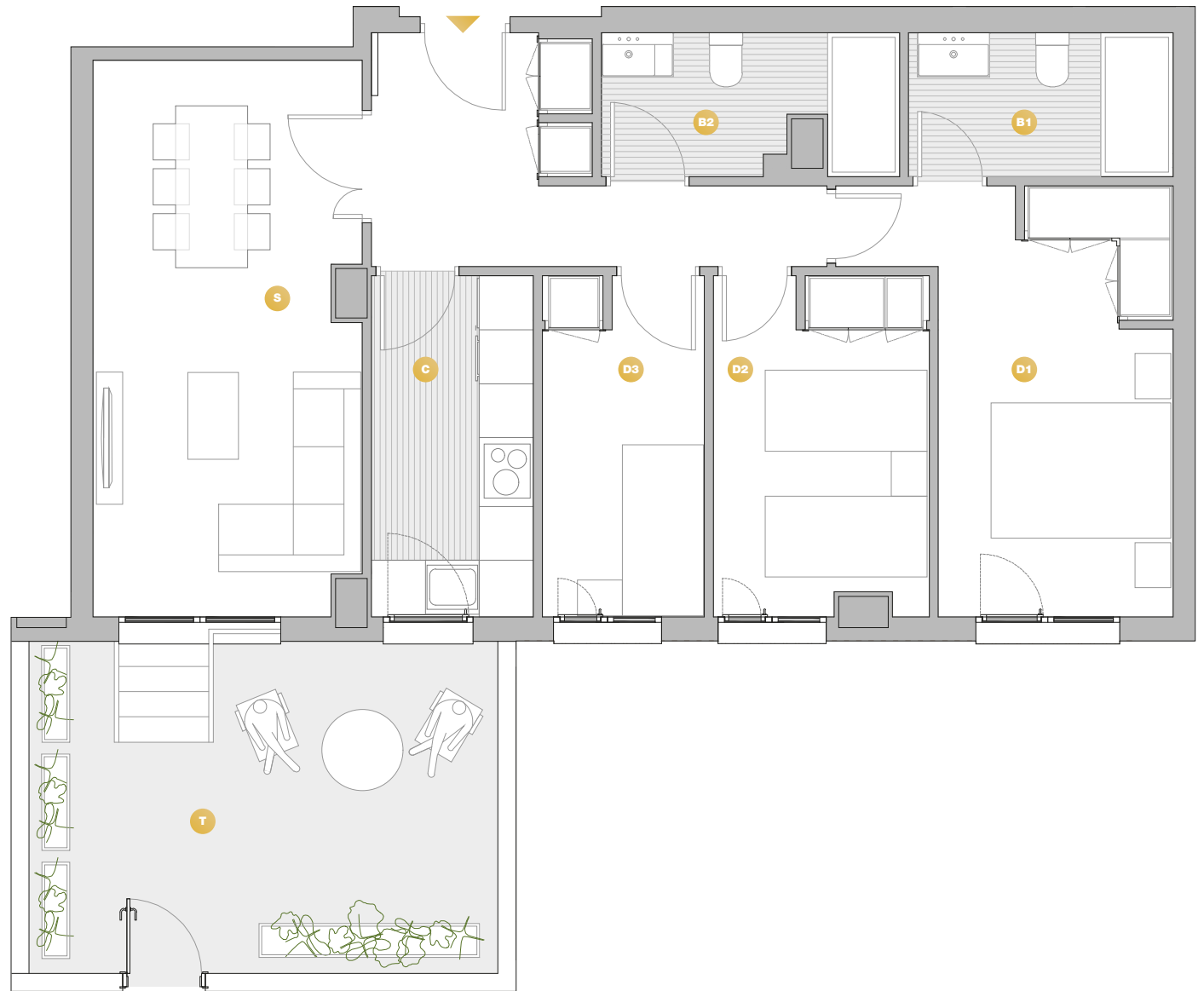
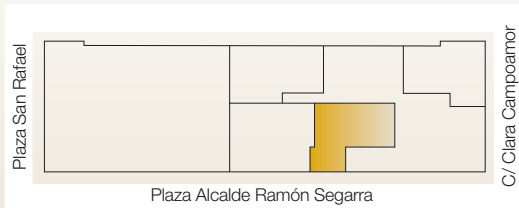
Echa un vistazo a nuestros áticos para volver a descubrir el horizonte, enamorarte de nuestro clima, exprimir cada minuto de sol, bañarte en su luz, ser feliz.

Vivienda B

Escalera 2 | Planta Baja

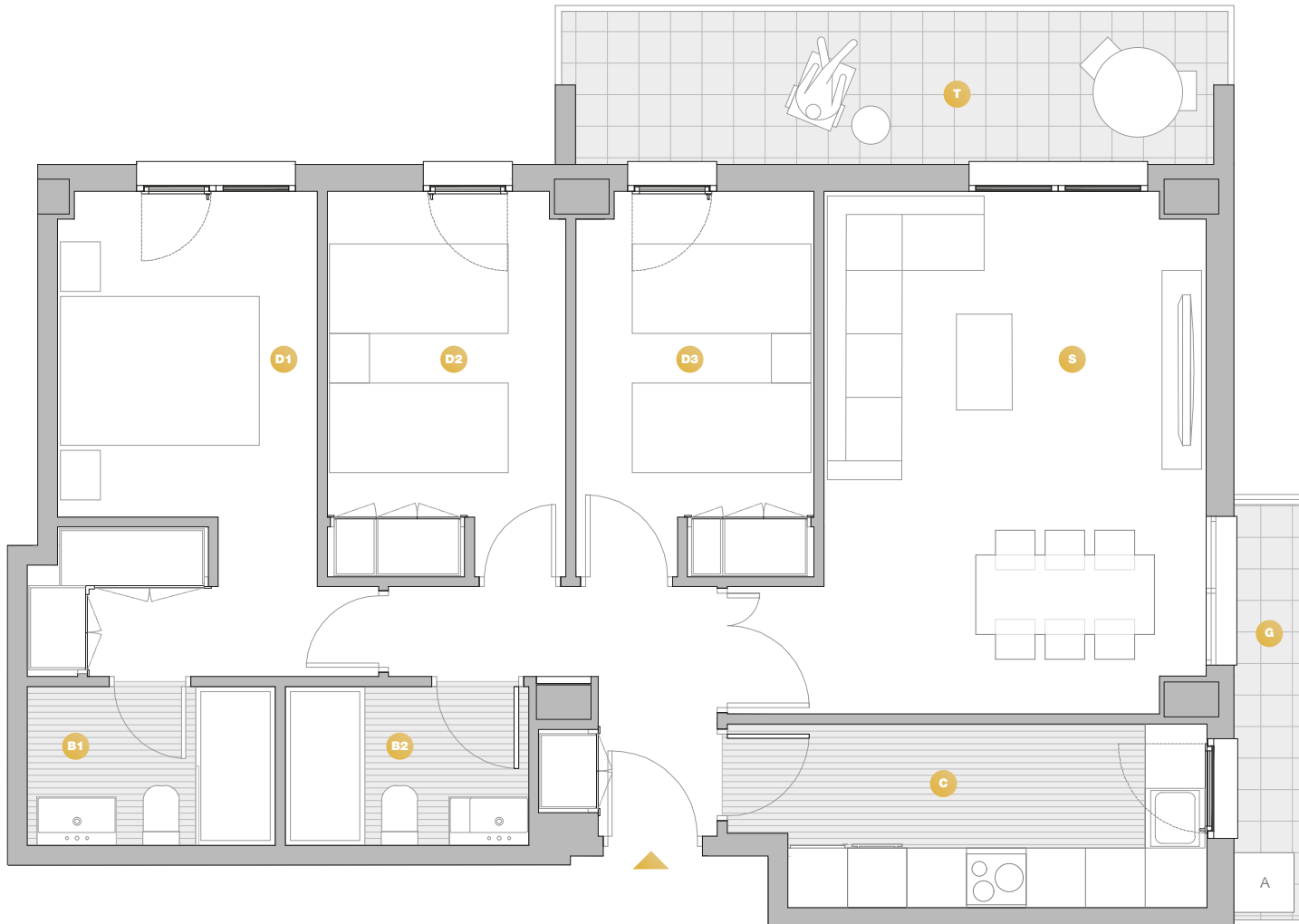
Superficie construida + E.C.	97,18 m ²
Superficie útil total	72,94 m ²
Superficie terraza	19,24 m ²

Recibidor	5,71 m ²
Salón-comedor	18,28 m ²
Cocina	6,91 m ²
Dormitorio principal	13,48 m ²
Dormitorio 2	8,94 m ²
Dormitorio 3	6,86 m ²
Baño 1	4,79 m ²
Baño 2	5,09 m ²
Distribuidor	2,88 m ²



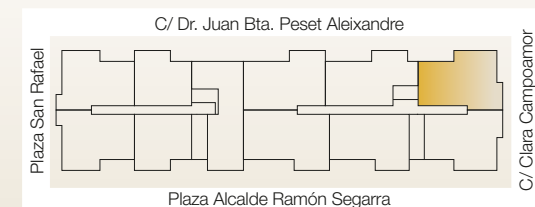
Vivienda E

Escalera 2 | Plantas 1ª a 6ª



Superficie construida + E.C.	109,31 m ²
Superficie útil total	75,42 m ²
Superficie terraza	10,11 m ²

Recibidor	2,43 m ²
Salón-comedor	21,31 m ²
Cocina	8,57 m ²
Dormitorio principal	13,49 m ²
Dormitorio 2	9,29 m ²
Dormitorio 3	9,23 m ²
Baño 1	4,08 m ²
Baño 2	4,02 m ²
Distribuidor	3,00 m ²
Galería	2,93 m ²



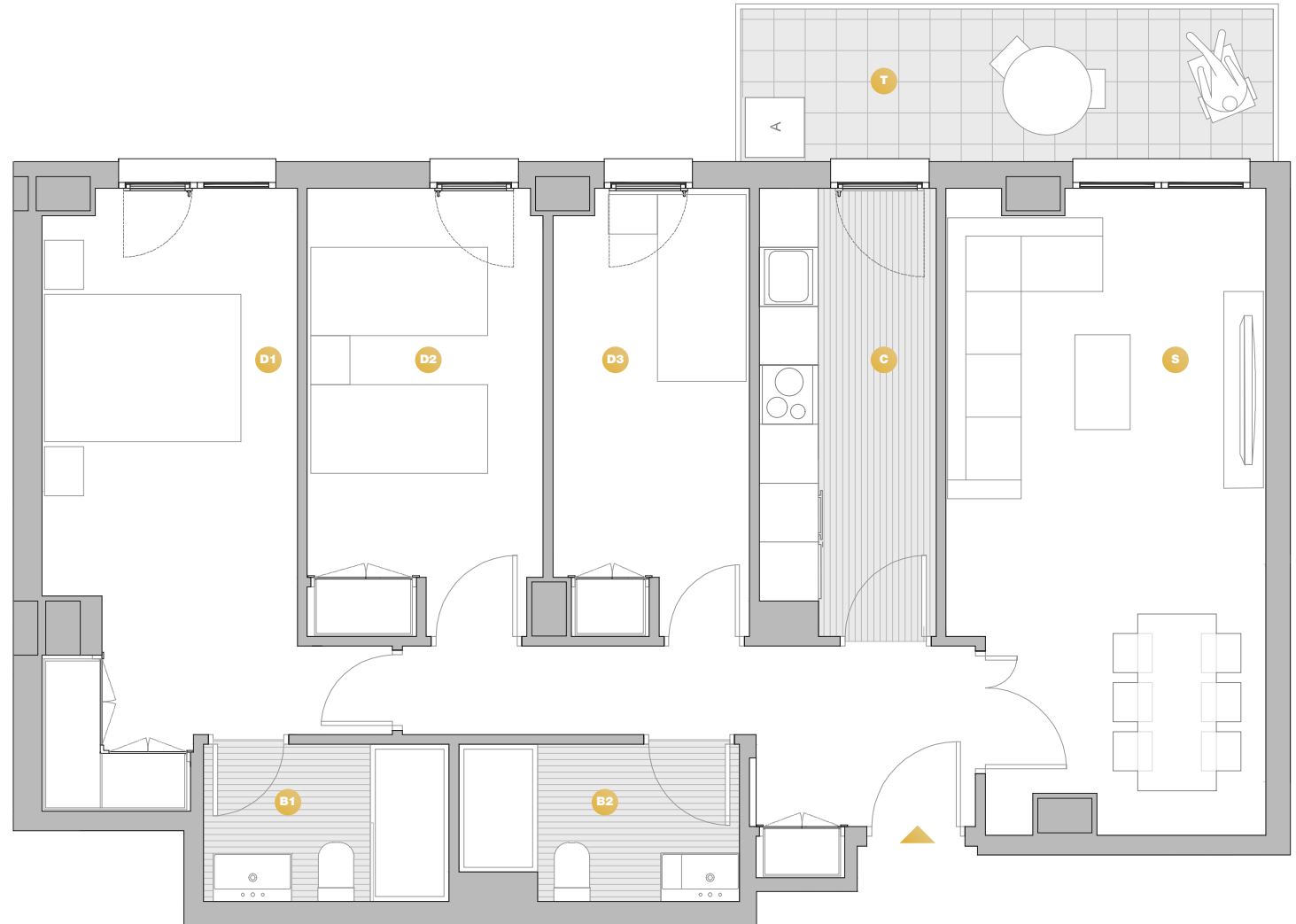
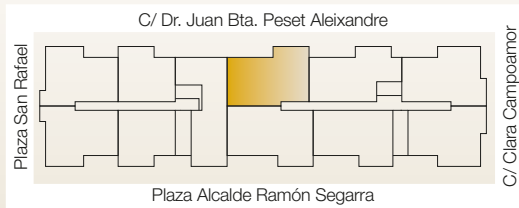
* Los planos presentados no son definitivos, ya que han sido elaborados conforme al Proyecto Básico del edificio y, por tanto, QUART ESSENTIALS, S.L. se reserva la facultad de incluir las modificaciones necesarias por exigencias técnicas y/o jurídicas y/u ordenadas por cualesquiera administraciones u organismos públicos, ajustándolos en todo caso al Proyecto de Ejecución. Los elementos accesorios (por ejemplo, el mobiliario incluido en cocinas o dormitorios), son meramente ilustrativos. Los giros de puertas y la distribución de aparatos sanitarios no son vinculantes. Las superficies expresadas son aproximadas, pudiendo experimentar modificaciones por razones de índole técnica y/o legal en el desarrollo de la ejecución de las obras.

Vivienda

Escalera 2 | Plantas 1ª a 6ª

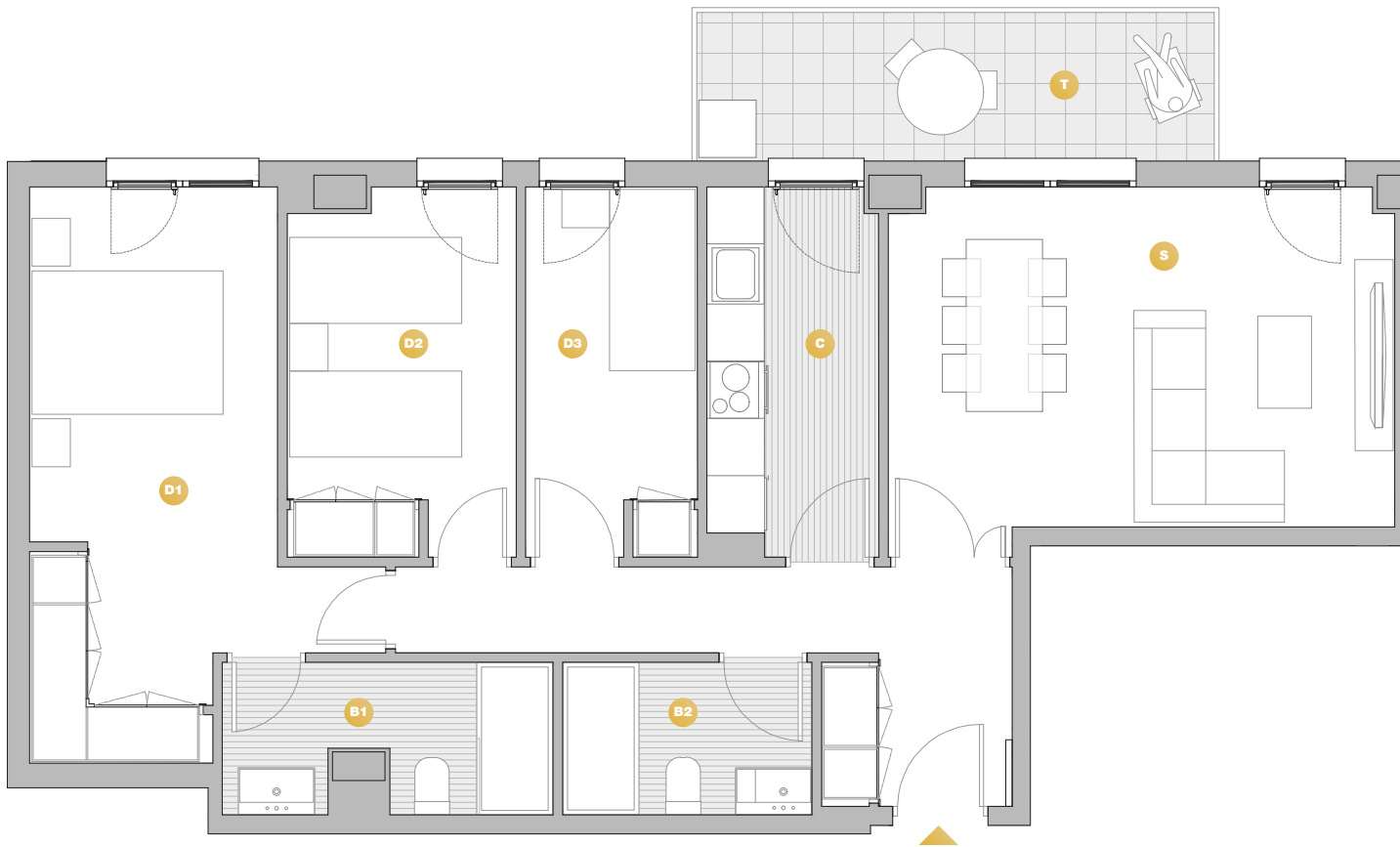
Superficie construida + E.C.	112,60 m ²
Superficie útil total	80,48 m ²
Superficie terraza	8,40 m ²

Recibidor	4,56 m ²
Salón-comedor	20,28 m ²
Cocina	8,08 m ²
Dormitorio principal	16,08 m ²
Dormitorio 2	10,83 m ²
Dormitorio 3	8,91 m ²
Baño 1	4,08 m ²
Baño 2	4,42 m ²
Distribuidor	3,24 m ²



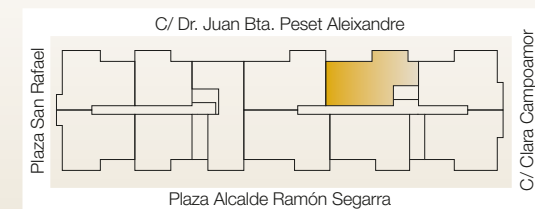
Vivienda J

Escalera 2 | Plantas 1ª a 6ª



Superficie construida + E.C.	106,95 m ²
Superficie útil total	76,64 m ²
Superficie terraza	8,40 m ²

Recibidor	3,16 m ²
Salón-comedor	19,28 m ²
Cocina	6,89 m ²
Dormitorio principal	15,95 m ²
Dormitorio 2	9,09 m ²
Dormitorio 3	7,02 m ²
Baño 1	5,17 m ²
Baño 2	4,26 m ²
Distribuidor	5,82 m ²



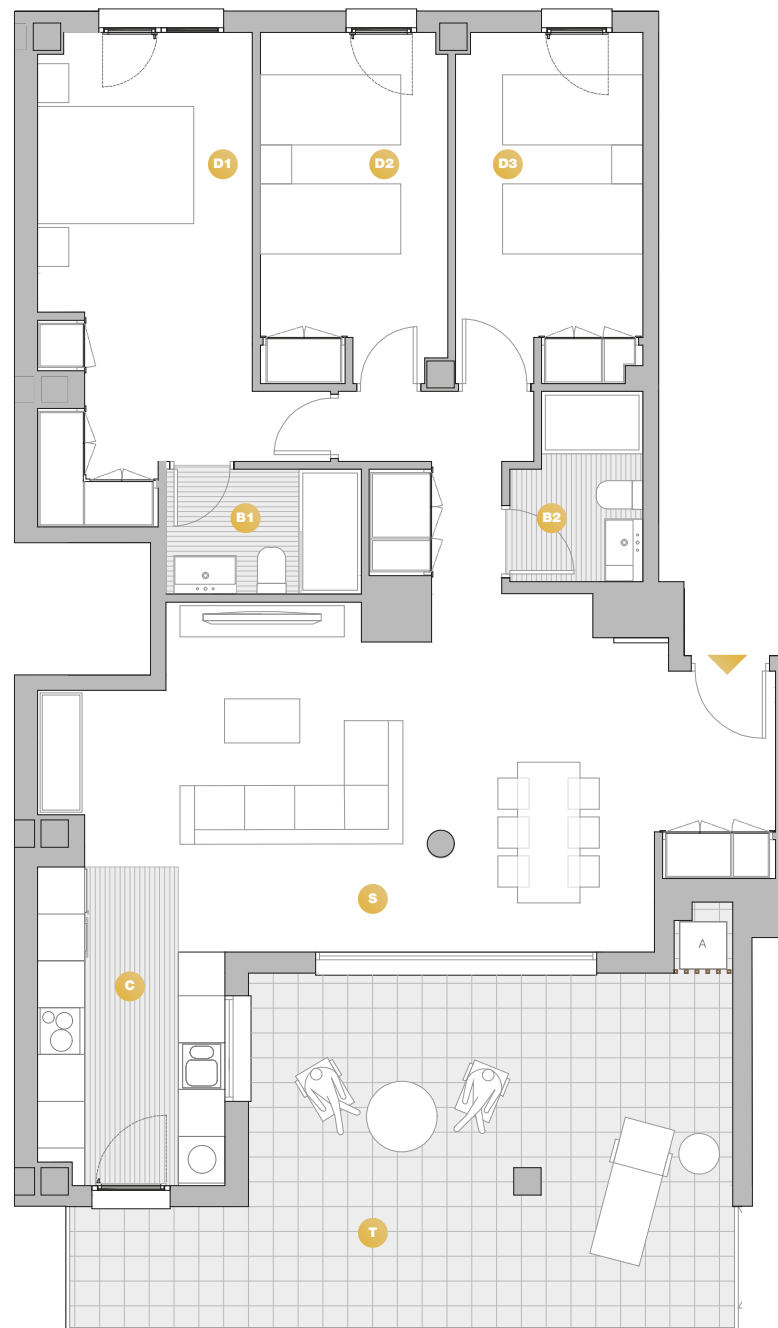
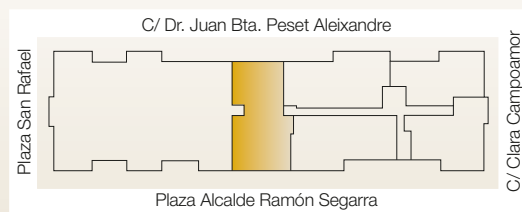
* Los planos presentados no son definitivos, ya que han sido elaborados conforme al Proyecto Básico del edificio y, por tanto, QUART ESSENTIALS, S.L. se reserva la facultad de incluir las modificaciones necesarias por exigencias técnicas y/o jurídicas y/u ordenadas por cualesquiera administraciones u organismos públicos, ajustándolos en todo caso al Proyecto de Ejecución. Los elementos accesorios (por ejemplo, el mobiliario incluido en cocinas o dormitorios), son meramente ilustrativos. Los giros de puertas y la distribución de aparatos sanitarios no son vinculantes. Las superficies expresadas son aproximadas, pudiendo experimentar modificaciones por razones de índole técnica y/o legal en el desarrollo de la ejecución de las obras.

Vivienda N

Escalera 2 | Planta 7ª

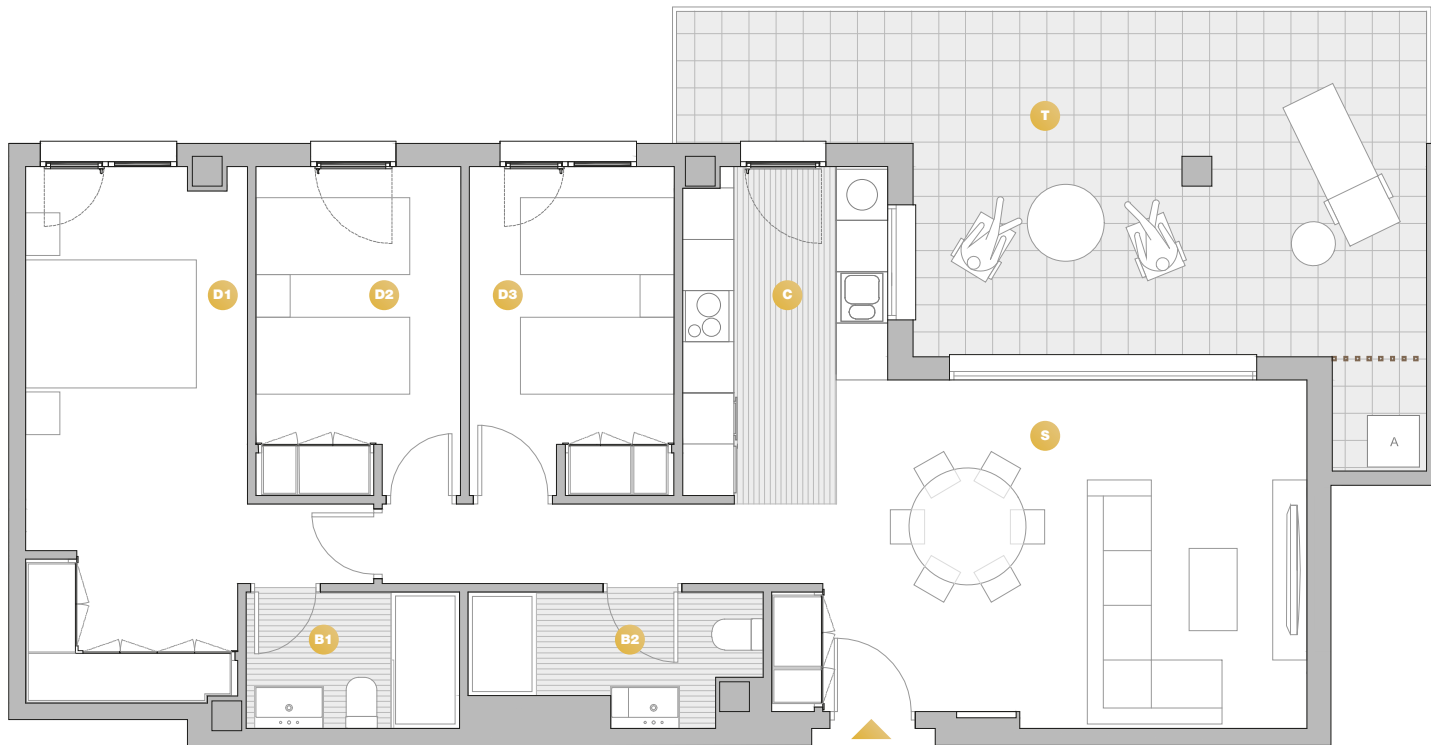
Superficie construida + E.C.	128,15 m ²
Superficie útil total	94,85 m ²
Superficie terraza	32,53 m ²

Recibidor	4,04 m ²
Salón-comedor	30,66 m ²
Cocina	9,01 m ²
Dormitorio principal	16,95 m ²
Dormitorio 2	10,67 m ²
Dormitorio 3	10,71 m ²
Baño 1	4,08 m ²
Baño 2	3,87 m ²
Distribuidor	4,86 m ²



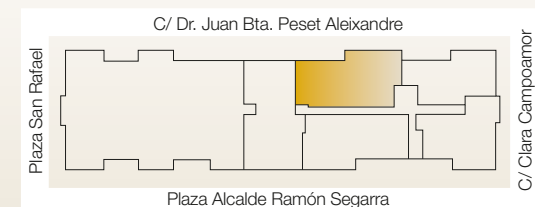
Vivienda

Escalera 2 | Planta 7ª



Superficie construida + E.C.	105,14 m ²
Superficie útil total	81,21 m ²
Superficie terraza	30,14 m ²

Salón-comedor	23,85 m ²
Cocina	8,45 m ²
Dormitorio principal	17,40 m ²
Dormitorio 2	9,27 m ²
Dormitorio 3	9,28 m ²
Baño 1	4,08 m ²
Baño 2	4,64 m ²
Distribuidor	4,24 m ²



* Los planos presentados no son definitivos, ya que han sido elaborados conforme al Proyecto Básico del edificio y, por tanto, QUART ESSENTIALS, S.L. se reserva la facultad de incluir las modificaciones necesarias por exigencias técnicas y/o jurídicas y/u ordenadas por cualesquiera administraciones u organismos públicos, ajustándolos en todo caso al Proyecto de Ejecución. Los elementos accesorios (por ejemplo, el mobiliario incluido en cocinas o dormitorios), son meramente ilustrativos. Los giros de puertas y la distribución de aparatos sanitarios no son vinculantes. Las superficies expresadas son aproximadas, pudiendo experimentar modificaciones por razones de índole técnica y/o legal en el desarrollo de la ejecución de las obras.





Memoria de calidades

A modern kitchen and dining area. The kitchen features white cabinetry, a white countertop, and a white sink. Two pendant lights with white shades and wooden frames hang above the counter. A white island with a white countertop is in the foreground, with three blue upholstered bar stools. In front of the island is a glass dining table with wooden chairs. The floor is light wood. A window with white curtains is on the right.

Cimentación y estructura

- Cimentación y estructura de hormigón armado, con forjados unidireccionales de nervios in situ de acuerdo a proyecto técnico y normativa vigente.

Cubierta

- Cubierta general, acabado gres zonas transitables y acabado gravas en zonas no transitables.
- Terrazas pisables acabado gres porcelánico.

Fachada

- Fachada realizada mediante sistema paneles de hormigón arquitectónico, en combinación con revestimiento de mortero en los balcones y terrazas.

Tabiquería y aislamientos

- Tabiquería interior autoportante compuesta por paneles de yeso laminado con lana de roca de alta densidad.
- Techos con panel de yeso laminado.

Carpintería exterior

- Carpintería de aluminio lacado abatible, oscilobatiente en dormitorios, y corredera en salidas a balcones y terrazas. Con rotura de puente térmico.
- Doble acristalamiento con cámara (tipo Climalit® o similar). Todo el conjunto garantizando el aislamiento de ruido aéreo requerido por la normativa vigente.

Persianas enrollables de aluminio lacadas a juego con el color de la carpintería exterior en dormitorios.

Carpintería interior

- Puerta de entrada de acceso blindada con terminación interior a juego con la carpintería elegida.
- Puertas interiores lacadas en blanco con herrajes color inox. Armarios modulares forrados interiormente, con puertas a juego con el resto de la carpintería interior.

Instalaciones térmicas

- Instalación completa de climatización en vivienda mediante equipo tipo bomba de calor con tecnología Inverter y unidad interior en vivienda por conductos, primeras marcas.
- Producción de Agua Caliente Sanitaria (ACS), mediante instalación de equipos independientes de Aerotermia por vivienda. Según CTE DB HE.

Instalaciones eléctricas

- Nivel electrificación elevado. Mecanismos eléctricos de primeras marcas.
- La promoción contará con la infraestructura común de telecomunicaciones con arreglo al reglamento vigente.
- Instalación Fibra Óptica hasta la vivienda. Instalación con datos UTP.

Salones y dormitorios

- Suelo laminado colocado sobre lámina acústica anti-impacto.
- Rodapié a juego color del pavimento o en color blanco. Varias opciones a elegir a juego con la carpintería interior.
- Paredes acabadas con pintura plástica lisa de color suave.

Cocinas

- Equipadas con muebles altos y bajos de gran capacidad.
- Puertas post-formadas. Color blanco o gris.
- Zócalo con acabado aluminio. Color blanco o gris.
- Bancada, encimera y frontal de tipo Silestone® o cuarzo prensado, con fregadero de sintético de fibra o resinas y grifería monomando. Colores blanco o gris a elegir.
- Campana extractora integrada en mueble alto, microondas, placa de inducción y horno independiente multifunción, acabados en acero inoxidable, de Balay®, Teka® o similar.
- Pavimento de cocina de gres porcelánico de gran formato de Pamesa® o similar.

Zaguán, escalera interior y terrazas

- Zaguán decorado y actual. Pintura plástica lisa y solados de gres porcelánico de gran formato. Encendido de luces en zonas con detectores de movimiento.
- Ascensores con capacidad para 6 personas, con puertas interiores en acero inoxidable.
- En escalera interior, el revestimiento será de granito nacional. En terrazas: solado de gres de exterior con rodapié del mismo material.

Seguridad

- Vídeo portero en acceso a portal con pantalla monitor a color.

Garaje y trasteros

- Plazas de garaje ubicadas en plantas sótanos. Trasteros y plazas para bicicletas según normativa en sótanos.
- Pavimento de hormigón fratasado con acabado de polvo de cuarzo.
- Instalación de extinción y protección contra incendios según CTE DB_SI. Instalación de detección de CO y ventilación mecánica forzada según CTE DB_SI y CTE DB_HS.

Buzones inteligentes

- Disponibles para la recogida de compras online. Estos buzones cuentan con un lector de tarjetas RFID para la identificación de los usuarios. La gestión de entrega y recepción de pedidos por parte de los residentes se realiza a través de una pantalla táctil de 8" con una interfaz sencilla e intuitiva, activa durante las 24 horas del día, los 7 días de la semana.
- Ya no es necesario esperar en casa a que llegue el mensajero para recibir tus últimas compras online. Tus compras te esperarán a ti cuando vuelvas a casa.









quartplaza II
RESIDENCIAL

655 933 777 | quartplaza@valgesco.com