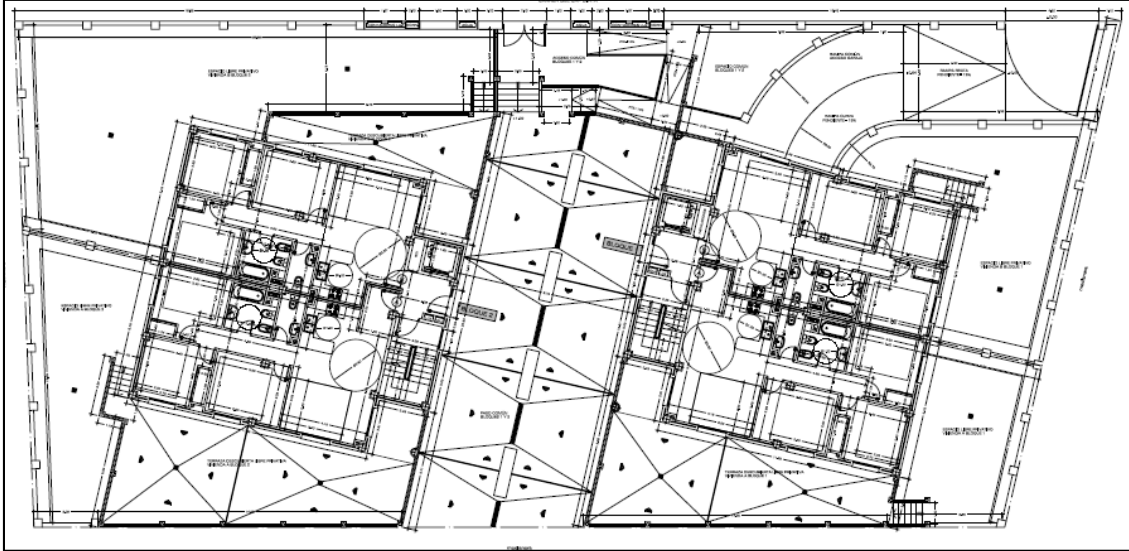
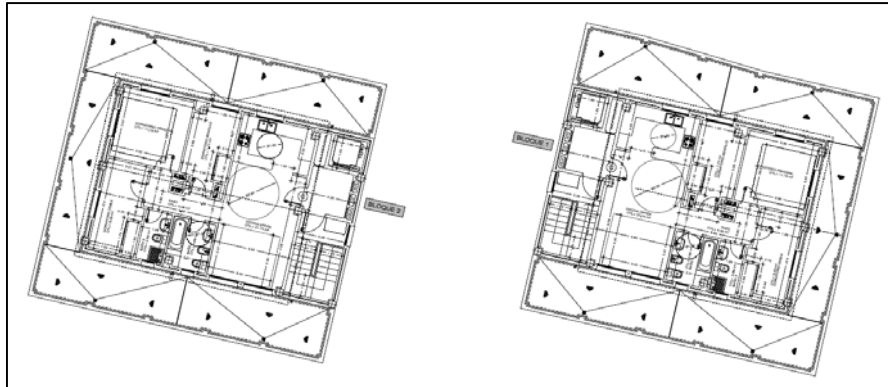


# MEMORIA DE CALIDADES



# CATORZE HOMES PLAYA DEL REY



Carrer del Cap D'Irta, s/n, Playa del Rey,  
Mareny de Barraquetes -46410 Sueca (Valencia)

# MEMORIA DE CALIDADES



## CATORZE HOMES PLAYA DEL REY

### 1. ESTRUCTURA DEL EDIFICIO.

- Cimentación en hormigón armado
- Estructura de hormigón armado con forjado unidireccional.
- Cerramientos de fábrica de ladrillo visto, con cámara de aire y hoja interior de doble placa Pladur o similar y aislante.

### 2. PARTICIONES INTERIORES.

- Partición para revestir compuesta por doble placa Pladur o similar de 13 mm de espesor, perfil de 46 mm y aislante. (5cm) en áreas de igual uso, para un aislamiento acústico > 30dBa.
- Separación entre viviendas y Zonas Comunes. Tabicón LHD con trasdosado a dos caras doble placa Pladur o similar, perfil 46 mm y aislante.

### 3. CUBIERTAS.

- Cubierta terminada en tejas cerámicas, colocadas sobre rasillón impermeabilizado con pintura asfáltica y empalomado de tabiques, con cámara de aire con ventilación exterior y aislamiento térmico-acústico.

### 4. REVESTIMIENTOS EXTERIORES.

- Solado en terraza de viviendas baldosas antideslizante C3, color teja, dimensiones 33x33 cm.
- Solado zonas comunes y patio privativos con hormigón aplantillado en color.

### 5. REVESTIMIENTOS INTERIORES EN PARÁMETROS VERTICALES.

- Revestimiento interior en baños con alicatado mediante piezas de azulejo en color a decidir en obra.
- Revestimiento interior sobre paredes terminado con pintura plástica de acabado liso.

### 6. REVESTIMIENTOS INTERIORES EN PARÁMETROS HORIZONTALES.

- Solado en pavimento general con baldosas porcelánicas.
- Solado de portales y escaleras, mármol Macael o similar.

### 7. REVESTIMIENTOS EN TECHOS.

# MEMORIA DE CALIDADES



## CATORZE HOMES PLAYA DEL REY

- Revestimiento interior de techo continuo con placas de Pladur o similar y terminado con pintura plástica en acabado liso. Desmontable en baño perfil negro placa vinilo.

### 8. CARPINTERÍA EXTERIOR.

- Carpintería exterior formada por ventanas abatibles, de PVC blanco, acristalamiento termoacústico (6/12/4) marca Climalit o similar.

### 9. CARPINTERÍA INTERIOR.

- Puerta de entrada blindada chapa lacada, herrajes de seguridad y mirilla óptica.
- Puerta de paso de hoja abatible ejecutada en Dm, lacada lacar herrajes en acero inoxidable.
- Frentes de armario puertas correderas de iguales características a puertas de paso.

### 10. FONTANERÍA.

- Tuberías de multicapa en red de distribución interna de agua.
- Llaves de paso en cuartos de baño y aparatos.
- Red de desagüe sanitario en P.V.C.
- Instalación interior para el agua caliente mediante termo eléctrico.
- Aparatos sanitarios: plato de ducha resina, con columna de monomando y mampara, inodoro y lavabo sobre mueble marca GALA, grifería monomando.

### 11. ELECTRICIDAD Y TELECOMUNICACIONES.

- Instalación eléctrica de acuerdo a R.B.T.
- Mecanismos e interruptores modelo Simón 31 o similar.
- Instalación de downlight de Leds en cocina.
- Instalación interior para telecomunicaciones (I.C.T.)
- Tomas de Tv en cocina y dormitorio principal y salón.
- Toma de teléfono en salón.
- Portero automático Fermax o similar.

### 12. AIRE ACONDICIONADO.

- Instalación de aire acondicionado por conductos y bomba de calor.

# MEMORIA DE CALIDADES



## CATORZE HOMES PLAYA DEL REY

### 13. ENERGÍA SOLAR.

- Instalación de energía solar para abastecimiento de agua caliente.

### 14. COCINA

- Muebles altos y bajos con campana extractora, horno y vitrocerámica tomas para lavavajillas y lavadora, fregadero en acero inoxidable, grifo monomando con ducha extraíble.



### 15. COMPLEMENTOS DE LA URBANIZACIÓN.

- Urbanización privada.
- Puerta de entrada a parcela de acero y pintura al esmalte sintético.
- Puerta motorizada de acceso de vehículos a parcela con mando a distancia.
- Preinstalación para recarga individual de vehículos.