





TORRE EN CONILL

Vive cerca
LLEGA LEJOS

Nexo Torre En Conill es un residencial privado que se ubica en una zona tranquila de Torre En Conill, junto al Consum, el Parque Tecnológico y el complejo educativo Mas Camarena. Gracias a esta magnífica ubicación, estarás conectado con todo tipo de servicios y lugares de ocio, sin necesidad de renunciar a la privacidad que te ofrece un chalet en una de las mejores zonas. A los pies del Campo de Golf Escorpión, vivirás en la mejor urbanización de Valencia.

T. 650 353 770
info@nexotorreenconill.com
www.nexotorreenconill.com





TORRE EN CONILL



TORRE EN CONILL





EL EQUIPO MÁS COMPETENTE

como punto de partida

Promueven



NEXO HOMES es el vehículo de promoción y gestión de activos residenciales liderado por Juan Carlos Guerra y un equipo especialista en promover y gestionar proyectos residenciales con socios de gran reputación tanto del sector como de perfil financiero. Con más de 20 años experiencia y 2.400 viviendas promovidas y gestionadas en la Comunidad Valenciana, promueve proyectos residenciales en buenas ubicaciones urbanas y barrios tradicionales, conectados con todo tipo servicios y con accesibilidad rápida a centros urbanos. A la calidad de sus viviendas en distribuciones y terminaciones se suma un alto nivel de compromiso en la ejecución de cada proyecto.



iHomes es una empresa de Valencia especializada en el desarrollo de proyectos inmobiliarios residenciales, dentro de Proyme Grupo, de alto valor añadido para la sociedad. iHomes, nacida de la unión de dos promotores expertos, aúna la experiencia de más de veinte años y el know-how de un equipo entregado a su trabajo. Un equipo compuesto por profesionales con un perfil multidisciplinar, dedicado a ofrecer viviendas de alta calidad que cumplan ampliamente con las expectativas de los clientes. Sus proyectos destacan tanto por su valor constructivo, como por el compromiso y la seriedad de su equipo tanto en el proceso de trabajo como en el resultado final.

Comercializa



Fundada en el año 2000, Olivares Consultores es una compañía que crea soluciones integrales a medida para cualquier necesidad inmobiliaria, con un equipo senior que aporta valor añadido a cada proyecto en que participamos. En concreto, en el mercado Residencial de obra nueva, estamos comercializando más de 30 proyectos en exclusiva en la actualidad, con un volumen de viviendas de más de 2.500 en la Comunidad Valenciana, contamos actualmente con un equipo de más de 20 profesionales y puntos de información y venta en Valencia, Torrent, Torre en Conill o Denia, entre otras localizaciones.

Proyecta



Desde hace 25 años, el equipo multidisciplinar de WUAM ha gestionado proyectos a nivel nacional e internacional, en los sectores residencial, educativo y patrimonial. El equipo de WUAM está formado por Arquitectos, Arquitectos Técnicos, Ingenieros, Creativos y Publicistas. Nuestra forma de trabajar sigue los criterios del Project Management Institute y somos expertos en metodología BIM para la gestión de los Proyectos, desde el anteproyecto hasta la ejecución de las obras, lo que permite garantizar los tres aspectos fundamentales a la hora de abordar un proyecto: Calidad, Precio y Tiempo.

El Lugar perfecto
**PARA LLEGAR DONDE
TE PROPONGAS**

Nexo Torre En Conill se compone de 33 viviendas unifamiliares, todas ellas con una amplia zona privada exterior.

En su interior, las viviendas cuentan con cuatro dormitorios, tres baños, cocina, salón y amplias terrazas. La anchura de estos adosados y pareados, mayor de lo habitual, crea en las viviendas amplios espacios ideales para una vida relajada. Su diseño, junto con sus cuidados materiales crea un tándem perfecto sobre el que construir un futuro.

En la planta baja, un dormitorio/despacho, baño de cortesía, cuarto de lavado y una amplia cocina abierta a un salón que se extiende hasta el jardín. En las viviendas

adosadas, la opción de elegir una cocina abierta o cerrada para tu futuro hogar.

Su interior, te proporcionará el calor de un hogar bien diseñado con materiales de máxima calidad. En la planta superior, tres habitaciones y dos baños, uno de ellos en suite en el dormitorio principal.

En el exterior, su amplio jardín privado orientado hacia sus zonas comunes. Una amplia zona privada al aire libre que te permitirá realizar todo tipo de actividades en familia y con amigos, ideada para proporcionarte toda la intimidad que ofrece un chalet. Además, todas las viviendas cuentan con una amplia zona pavimentada de área de parking.







TORRE EN CONILL

**VISTAS AL HORIZONTE,
INDEPENDENCIA Y PRIVACIDAD**



UN EMPLAZAMIENTO *de primera*

Nexo Torre En Conill cuenta con una estudiada distribución, orientando las amplias terrazas privadas de sus viviendas hacia sus zonas comunes, de manera que todas ellas son totalmente independientes como las de un chalet, ofreciendo una gran tranquilidad y seguridad. Además, el terreno sobre el que se construye la urbanización y el diseño de la implantación constituyen un tándem perfecto.

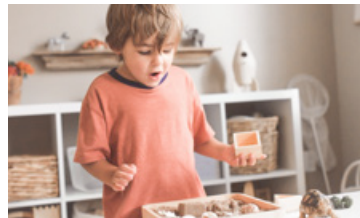
El residencial se ubica en un emplazamiento minuciosamente estudiado para poder ofrecer a un gran número de viviendas unas vistas en altura desde donde observar el horizonte de Torre En Conill. Una ubicación privilegiada que rebosa tranquilidad, naturaleza y salud. Un emplazamiento en pleno Torre en Conill, donde se respira todo lo que esto significa.

Vive cerca de todo lo que te importa, para llegar tan lejos como te propongas. Un residencial de prestigio en una zona privilegiada. Una inversión de futuro.



Desarrolla tu vida

JUNTO A TODO LO QUE TE IMPORTA



Torre En Conill es el lugar donde vivir. Cerca de la ciudad de Valencia, cuenta a la vez con todas las ventajas que ofrece vivir en una zona de montaña: es una zona verde, muy agradable y con unas vistas espectaculares.

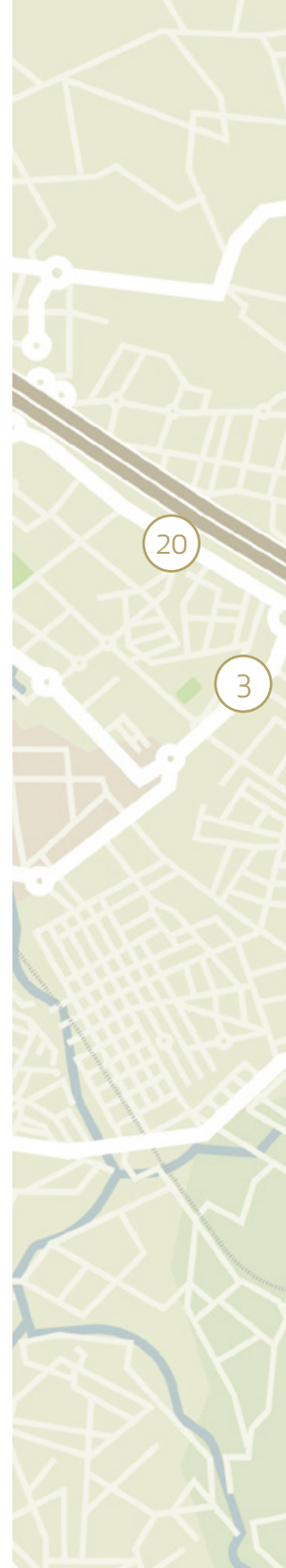
Junto al Parque Tecnológico y todos los servicios de Mas Camarena y Consum, vivirás conectado con todo lo que necesitas para vivir y crecer como persona y en familia.

Su situación geográfica entre el mar y la Sierra Calderona le proporciona el microclima más suave de la comarca. Un privilegio, vivir junto a la sierra: un paisaje idílico que rebosa naturaleza, ocio sano y aire puro. Un marco

perfecto para el deporte, que se complementa con los selectos centros deportivos ubicados en la zona.

Un entorno en el que crecer y ver crecer a tus hijos, con todos los servicios necesarios para la vida diaria cerca y con un supermercado en la propia urbanización.

Tranquilidad y conectividad con la autovía. Un entorno que ofrece relax y al tiempo mucha vida social a su alrededor. A tan solo cinco minutos en coche, Bétera, con varios restaurantes, centro de salud, tiendas, farmacias y metro a Valencia.





TORRE EN CONILL

SALUD

1. Hospital intermutual de Levante: 6,7km – 11min
2. Centre de Salut Bétera: 4,6km – 9min
3. Centro de coordinación de emergencias: 7,2km – 11min
4. Residencia de mayores: 1,4km – 3min
5. Farmacia: 1,4km – 3min
6. Vetersalud Mas Camarena: 650m – 8min (a pie)

TRANSPORTES

7. Gasolinera Parque Tecnológico: 2km – 4min
8. Parada de autobús: 600m – 7min (a pie)
9. Metro: 6,3km – 11min

EDUCACIÓN

10. Mas Camarena: 700m – 8min (a pie)
11. Liceo Francés: 6,6km – 10min
12. British College La Cañada: 6,1km – 11min
13. Cambridge College: 8,7km – 13min
14. Colegio Público Loma del Mas: 4,2km – 8min
15. CEIP Camp de Túria: 5,4km – 10min
16. Instituto Les Alfàbegues: 5,1km – 10min

COMERCIO Y TRABAJO

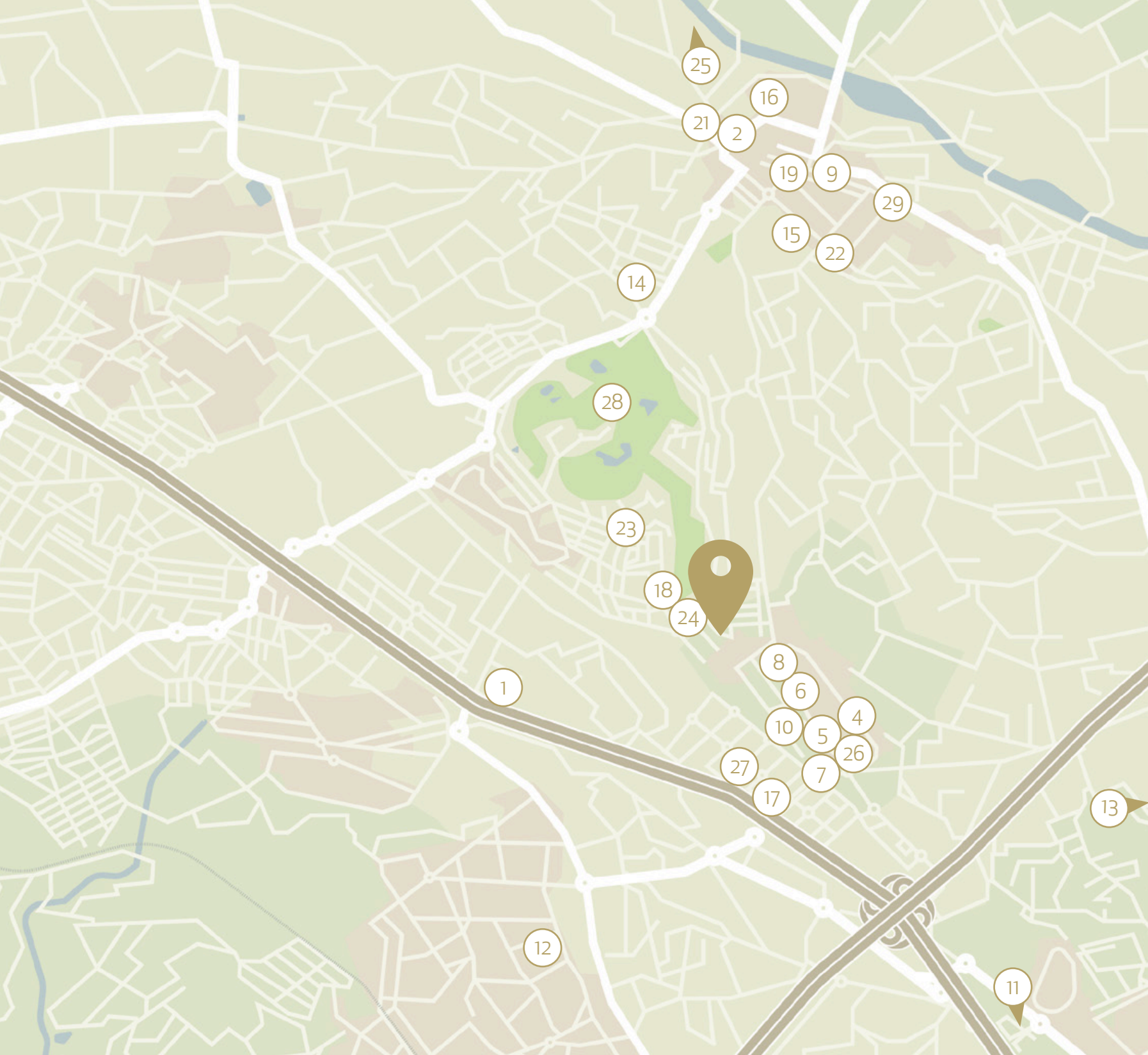
17. Parque Tecnológico: 3,3km – 7min
18. Consum: 600m – 7min (a pie)
19. Comercios Bétera Centro: 4,5km – 9min
20. Centro Comercial El Osito: 7,6km – 11min
21. Mercadona: 4,6km – 10min

OCIO

22. Restaurante el Gordo y el Flaco: 4,4km – 8min
23. Restaurante Na Terra: 2km – 4min
24. Restaurante La Spezia: 1,3km – 3min

DEPORTES

25. Sierra Calderona: 67,3km – 1h
26. Complejo deportivo Mas Camarena: 1,2km – 3min
27. Kinea Fitness Club Deportivo: 3km – 7min
28. Club de Golf Escorpión: 3km – 6min
29. Piscina cubierta Municipal: 4,7km – 9min







Zonas comunes **EN UN ENTORNO PRIVADO**

Nexo Torre en Conill cuenta con unas amplias zonas comunes en un ambiente privado: una gran piscina para adultos y otra para los más pequeños, una fantástica zona chill-out con solárium, y una divertida zona de juegos junto al mirador privado de la urbanización.

Buen clima y tiempo de ocio en un entorno natural y sano para disfrutar todos los días.



Crea un espacio **AL NIVEL DE TUS ASPIRACIONES**

Crea una vivienda que encaje contigo y con tu familia, con vuestro estilo de vida. Una vivienda que refleje tu personalidad y tus planes de futuro. Nexo Torre En Conill cuenta con las mejores calidades y diferentes opciones de personalización para los suelos de tu vivienda, para la cocina y para los baños, porque una casa debe adaptarse a las aspiraciones de las personas que la habitan.

PERSONALIZA TU SUELO

Cuatro opciones de un selecto pavimento para la planta baja, que se instalará en la cocina y se extenderá al salón, la terraza y el baño de cortesía, para crear un espacio homogéneo.

PAVIMENTO DE VIVIENDA EN PLANTA BAJA



OPCIÓN 1

TAU 25X150 BOHARS NATURAL
OLIVO



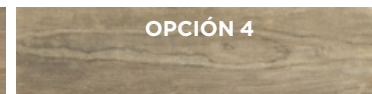
OPCIÓN 2

TAU 25X150 BOHARS NATURAL
CAMEL



OPCIÓN 3

TAU 25X150 BREST NATURAL
TAN



OPCIÓN 4

TAU 25X150 RENNES NATURAL
UMBER





TORRE EN CONILL



Bohars Natural Olivo





Roble Venecia

PERSONALIZA TU SUELO

En la planta superior, cuatro opciones de pavimento AC5 para crear una vivienda a tu altura.

PAVIMENTO DE VIVIENDA EN PLANTA SUPERIOR

OPCIÓN 1

ROBLE LISBOA

OPCIÓN 2

ROBLE OSLO

OPCIÓN 3

ROBLE VENECIA

OPCIÓN 4

ROBLE VIENA





Gres Porcelánico Marmolado

UNA COCINA DE PRIMERA CON LOS MEJORES MATERIALES

En Nexo Torre En Conill se han diseñado las cocinas bajo los más altos estándares de calidad y se han pensado para el óptimo aprovechamiento del espacio. Cocinas equipadas y listas para el día a día. Sus muebles combinan un elegante blanco mate con madera de un cálido color roble.

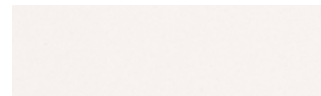
En las viviendas adosadas, encontramos de serie cocinas office abiertas al salón con una elegante barra. Pero además tendrás la opción de elegir si prefieres una cocina privada, cerrada al salón mediante un tabique y una puerta corredera.

En las viviendas pareadas, la cocina está siempre abierta al salón. Encontramos una cómoda isla que crea un espacio continuo y dota a la vivienda de una extraordinaria sensación de amplitud.

Un espacio equipado, que cuenta con los electrodomésticos integrados de primeras marcas.

Además, podrás elegir entre dos elegantes opciones de materiales para tu cocina: material compacto de color blanco glaciar, engamado con los muebles de tu cocina; o material porcelánico gran formato, combinado con el pavimento, con tres opciones de color neutro liso a elegir.

Material compacto



BLANCO GLACIAR

Material porcelánico



GRAY



WHITE



SILVER

PERSONALIZA TU BAÑO

Para la personalización de los baños, Nexo Torre En Conill ofrece tres opciones de pavimento y revestimiento para el baño principal y el secundario.

BAÑO PRINCIPAL Y SECUNDARIO

OPCIONES DE PAVIMENTO Y REVESTIMIENTO

PAVIMENTO

REVESTIMIENTO

RLV

PAVIMENTO TAU 60*60 PALOMA STONE WHITE Y REVESTIMIENTO TAU 33x100 PALOMA STONE WHITE Y TAU 33X100 RLV VIA PALOMA STONE WHITE

PAVIMENTO

REVESTIMIENTO

RLV

PAVIMENTO TAU 60*60 PALOMA STONE SILVER Y REVESTIMIENTO TAU 33x100 PALOMA STONE SILVER Y TAU 33X100 RLV VIA PALOMA STONE SILVER

PAVIMENTO

REVESTIMIENTO

RLV

PAVIMENTO TAU 60*60 BARANELLO NATURAL WHITE Y REVESTIMIENTO TAU 33x100 BARANELLO MATE WHITE Y TAU 33X100 RLV LINES BARANELLO MATE WHITE





En su planta baja, el baño de cortesía cuenta con el mismo pavimento que el resto de la vivienda, y con dos opciones de personalización para revestimiento.

BAÑO DE CORTESIA

OPCIONES DE REVESTIMIENTO

REVESTIMIENTO

RLV

PAVIMENTO ANÁLOGO AL GENERAL DE VIVIENDA Y
REVESTIMIENTO TAU 33X100 PALOMA STONE WHITE Y TAU
33X100 RLV VIA PALOMA STONE WHITE

REVESTIMIENTO

RLV

PAVIMENTO ANÁLOGO AL GENERAL DE VIVIENDA Y
REVESTIMIENTO TAU 33X100 PALOMA STONE WHITE Y TAU
33X100 RLV VIA PALOMA STONE WHITE

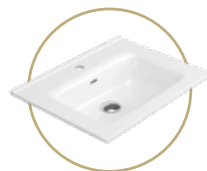
MATERIALES DE PRIMERA

BAÑO PRINCIPAL

ADOSADO



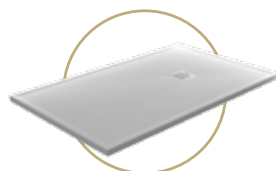
Torvisco riesi 2
cajones 100



Torvisco extrafino
round lavabo 1 seno
centrado porcelana
100



Grohe bauedge
monm



Border basic
pizarra blanco
160x80



Grohe tempesta
cosmopolita 210 sist
ducha monm



Ideal stan connect
inodoro dual
aquablate





BAÑO PRINCIPAL

PAREADO



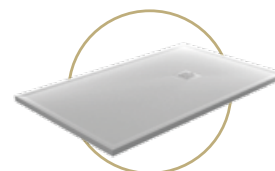
Torvisco riesi 4
cajones 120



Torvisco extrafino
round lavabo 2
senos porcelana 120



Grohe bauedge
monm



Border basic
pizarra blanco
160x80



Grohe tempesta
cosmopolita 210 sist
ducha monm



Ideal stan connect
inodoro dual
aquablade

MATERIALES DE PRIMERA

BAÑO SECUNDARIO

ADOSADO Y PAREADO



Torvisco riesi 2
cajones 100



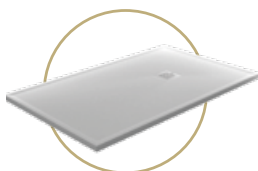
Torvisco extrafino
round lavabo 1 seno
centrado porcelana
100



Grohe bauedge
monm/ baudege
monomando ducha
1/2



Grohe bauedge
monm



Boder basic pizarra
blanco 160x80



Grohe new tempt
cosm cjo barra 2
chorros



Ideal stan connect
inodoro dual
aquablate



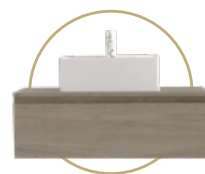
Paloma Stone White



Pavimento Tau Bohars Camel

BAÑO DE CORTESÍA

ADOSADO Y PAREADO



Torvisco ele 1 cajon
80+tapa



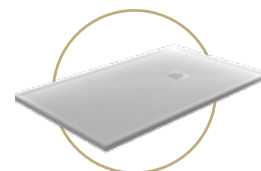
Torvisco eco
cuadrado 42x42x15
prof.10



Grohe bauedge
monm



Baudege
monomando
ducha 1/2



Boder basic pizarra
blanco



Grohe new tempt
cosm cijo barra 2
chorros



Ideal stan connect
inodoro dual
aquablade

PACK PREMIUM

Si quieres sacar el máximo partido a tu hogar, Nexo Torre En Conill te ofrece la opción de contratación de un pack premium para contar con unas calidades superiores. Diferentes opciones de pavimento premium, así como optimización de las instalaciones, baños y cocinas para multiplicar tu confort y el estatus de tu hogar.

PAVIMENTOS

Pavimentos porcelánicos gran formato 75x75 cm en toda planta baja, dormitorios y distribuidores primera planta, marca TAU o similar a elegir, sin incluir terrazas.

Pavimento porcelánico imitación madera formato 150x25 cm en planta primera área dormitorios y distribuidores, igual serie y modelo que pavimento general de planta baja, marca TAU o similar.

BAÑOS

Instalación de cisternas empotradas, en los sanitarios baños principales suite, secundario y en baño cortesía planta baja.

COCINAS

Frente y encimeras en las cocinas de material cerámico marca Ascale TAU o similar, serie efecto marmolado, con el lateral del

mostrador/barra de la vivienda adosada e isla de la vivienda pareada, hasta encuentro con pavimento.

ÁREAS PARCELAS PRIVADAS

Instalación pérgolas en área parking para uno o dos vehículos según área de parcelas privativa de cada vivienda.

Motorización entrada puertas de acceso parking vehículos interior parcela.

Instalación eléctrica completa para poder incorporar cargador para vehículos eléctricos.

INSTALACIONES

Instalación de calefacción individual mediante radiadores de aluminio, en el interior de la vivienda, junto con adecuación del equipo de aerotermia necesario para dicho suministro.

Instalación Sistema Airzone en el aire acondicionado, en las 3 estancias dormitorios de planta primera y en planta baja en dos zonas, salón y dormitorio.

Motorización de persianas en dormitorios.

Vidrio selectivo en todas las carpinterías, indistintamente a la orientación de fachadas.

Comportamiento bajo emisivo más control solar para evitar fugas de calor desde interior a exterior de la vivienda y dotar de una protección eficaz contra la radiación solar.

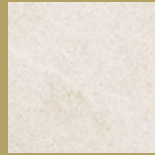
CARPINTERÍA DE MADERA

Incorporación de un armario adicional modular en el dormitorio suite de las viviendas pareadas.

PAVIMENTOS PORCELÁNICOS



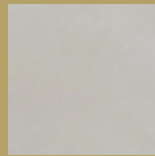
TAU 75X75
FIDENZA SP
SAND



TAU 75X75
FIDENZA SP
PEARL



TAU 75X75
CASTROVILLARI
NATURAL PEARL



TAU 75X75
CASTROVILLARI
NATURAL SILVER

CISTERNA EMPOTRADA



Ideal top connect bl
inodoro t/a



Geberit pulsador
sigma 01 blanco





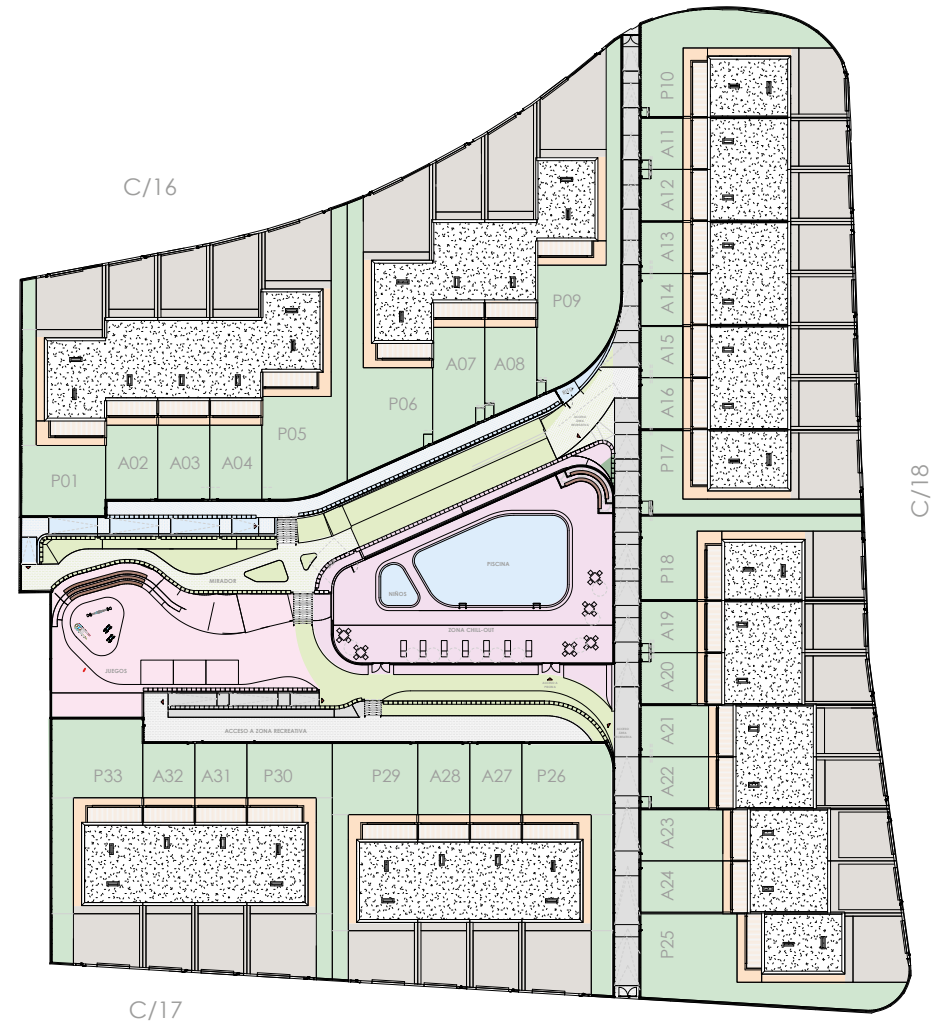
TORRE EN CONILL

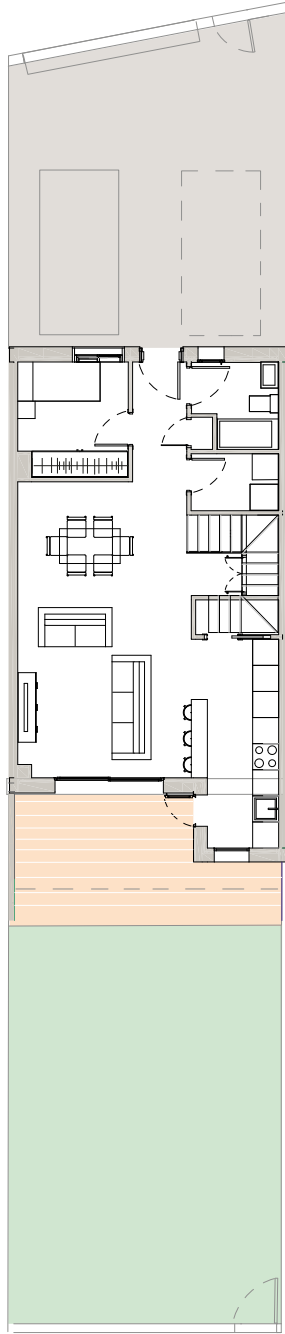




UNA CASA DE ALTURA

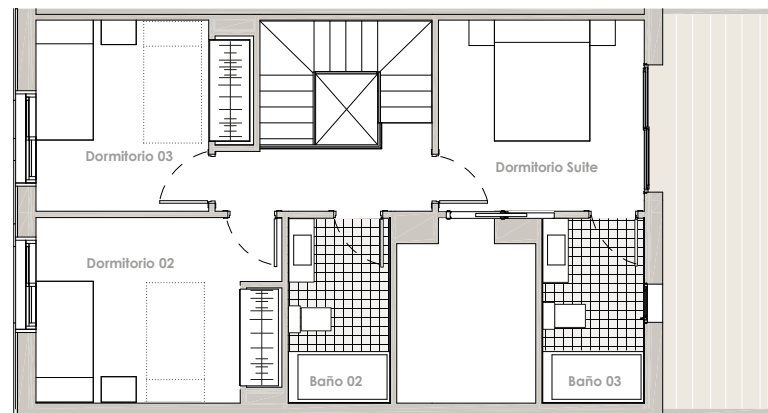
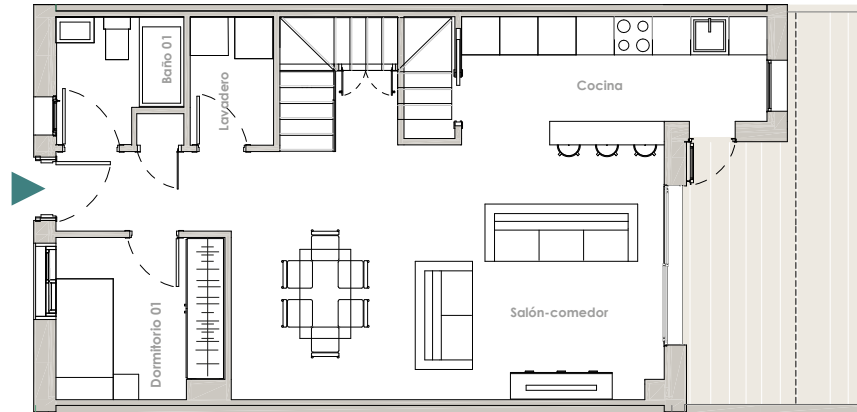
en Torre Fu Covill





0 5 10

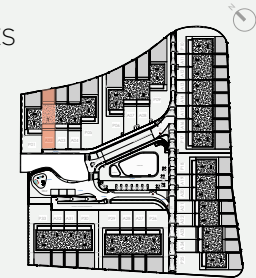
0 1 2 3 4 5



TORRE EN CONILL

ADOSADO A2

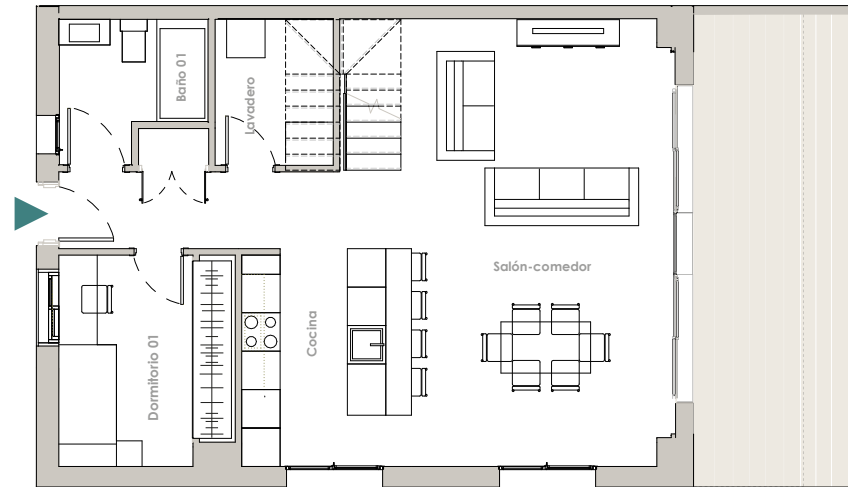
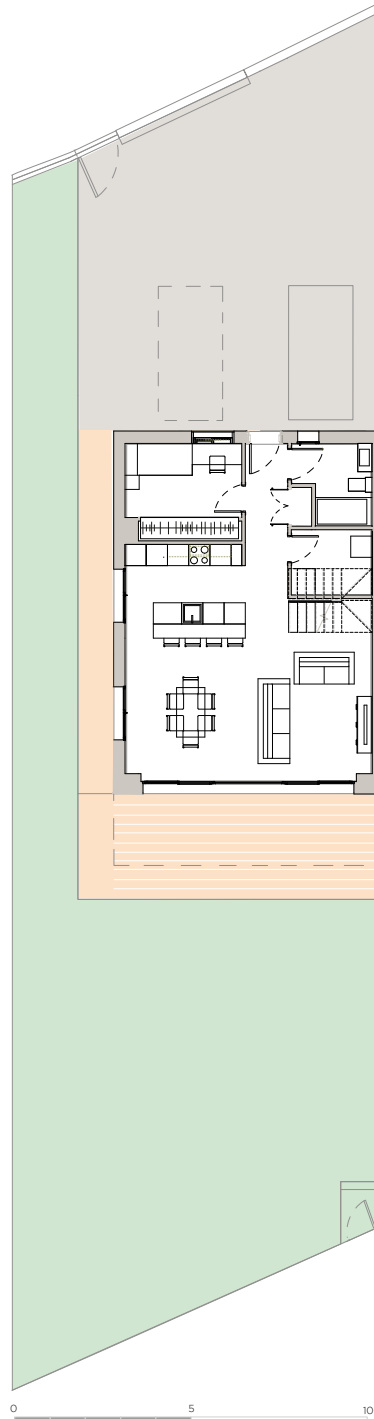
- HABITACIONES
4
- BAÑOS
3
- SUPERFICIE
CONSTRUIDA
141,84 m²



SUPERFICIE ÚTIL	109,50m ²
SALÓN-COMEDOR	31,29 m ²
COCINA	9,51 m ²
DESPENSA	1,46 m ²
DORMITORIO 1	6,80 m ²
BAÑO 1	3,67 m ²
LAVADERO	2,66 m ²
DISTRIBUIDOR 1	3,90 m ²
DORMITORIO SUITE	15,96 m ²
DORMITORIO 2	11,38 m ²
DORMITORIO 3	9,63 m ²
BAÑO 2	4,62 m ²
BAÑO 3	4,83 m ²
DISTRIBUIDOR 2	3,79 m ²
SUPERFICIE PRIVADA PAVIMENTADA	62,53 m ²
SUPERFICIE PRIVADA JARDIN	60,02 m ²
TOTAL SUPERFICIE PARCELA	191,30 m ²

Este plano es provisional y estará sujeto a modificaciones originadas por requerimientos de la dirección facultativa en la ejecución de obra, sin menoscabo de la calidad. Documento no contractual.

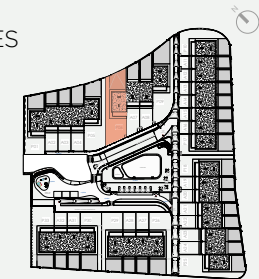
www.nexotorreenconill.com



TORRE EN CONILL

PAREADO P6

-  HABITACIONES
4
-  BAÑOS
3
-  SUPERFICIE
CONSTRUIDA
160,46m²



SUPERFICIE ÚTIL	126,35 m ²
SALÓN-COMEDOR	36,01 m ²
COCINA	7,66 m ²
DORMITORIO 1	9,14 m ²
BAÑO 1	4,67 m ²
LAVADERO	4,22 m ²
DISTRIBUIDOR 1	4,25 m ²
DORMITORIO SUITE	22,77 m ²
DORMITORIO 2	11,94 m ²
DORMITORIO 3	11,14 m ²
BAÑO 2	4,46 m ²
BAÑO 3	5,65 m ²
DISTRIBUIDOR 2	4,44 m ²
SUPERFICIE PRIVADA PAVIMENTADA	121,10 m ²
SUPERFICIE PRIVADA JARDIN	165,06 m ²
TOTAL SUPERFICIE PARCELA	362,66 m ²



Este plano es provisional y estará sujeto a modificaciones originadas por requerimientos de la dirección facultativa en la ejecución de obra, sin menoscabo de la calidad. Documento no contractual.

www.nexotorreenconill.com



TORRE EN CONILL



CUENTA CON LAS MEJORES CALIDADES

para que perduren

MEMORIA DE CALIDADES

CIMENTACIÓN Y ESTRUCTURA

La cimentación se realizará de hormigón armado siguiendo la normativa vigente y las recomendaciones del Estudio Geotécnico.

Estructura formada por losas alveolares sobre muros de carga de hormigón prefabricados.

CUBIERTA

Las cubiertas se realizarán planas y no transitables con acabado de grava. Se impermeabilizarán y tendrán el aislamiento térmico exigido por Código Técnico actual.

FACHADA

Las fachadas de las viviendas se dotarán de un diseño moderno, estilo mediterráneo, tonos cálidos y líneas rectas, característicos de la zona.

Su cerramiento se ejecutará mediante paneles de hormigón prefabricados en tono blanco y aislamiento térmico proyectado en su interior, todo a elección del sistema constructivo elegido por la Dirección Facultativa y la Propiedad. Todo el conjunto, combinado con detalles en tonos arena en zona inferior fachada y terrazas planta primera.

En la parte interior de la fachada, la vivienda se trasdosará con tabique de yeso laminado con aislamiento térmico/acústico.

CARPINTERÍA EXTERIOR

Carpintería de aluminio lacado en color a elegir por la DF, cálido y en armonía con el resto de materiales de la fachada. En salida a terrazas exteriores serán de tipo correderas. Integrarán un sistema de aislamiento con rotura de puente térmico y doble acristalamiento con cámara tipo climalit, y oscurecimiento en los vidrios de las viviendas de salones y dormitorios con orientación sur y oeste.

Todo el conjunto garantizará el aislamiento acústico y térmico requerido por la normativa vigente.

En los dormitorios se dispondrán de persianas de aluminio enrollables del color de la carpintería exterior.

PAVIMENTOS

El pavimento en todas las estancias de planta baja, serán de gres porcelánico con relieve natural tipo madera, con laminas de gran formato premium 150 cm, marca TAU o similar, con el objeto de dotar de continuidad y elegancia a toda la planta.

En dormitorios y distribuidores de planta primera se colocará pavimento laminado AC5 de primera calidad de fabrica especialista.

Se tendrán varias opciones de personalización de color de pavimentos en tonos cálidos y neutros a elección del cliente tanto en planta baja como planta primera.

Para los baños de planta primera, se darán varias opciones de personalización de pavimento porcelánico rectificado, de gran formato y en tonos tierra, grises o blanco marmoleado de TAU o similar.

El rodapié en las áreas de salón y dormitorios será de color blanco a juego con la carpintería.

REVESTIMIENTOS Y PINTURA

En baños, las paredes estarán revestidas con alicatado porcelánico, con varias opciones a juego combinadas con las opciones del pavimento porcelánico marca TAU o similar.

El resto de paredes, tendrán acabado de pintura lisa plástica color claro a elegir por la DF.

COCINAS

Equipada con muebles altos y bajos de gran capacidad color blanco mate combinado con módulos altos de color madera roble que dotan a la misma de contraste y elegancia.

Todas los frentes y bancadas, el mostrador/barra en las viviendas adosadas y la isla de las cocinas de las viviendas pareadas, con material tipo Silestone/Compact o similar de color blanco o material porcelánico gran formato y resistencia marca Ascale TAU, Dekton o similar serie Croma a elegir colores neutros en combinación pavimento, Grey, Silver o White.

Electrodomésticos: Grupo filtrante integrado en los módulos de los muebles altos, placa de inducción y columna integrada con microondas y horno indepen-

diente multifunción acabados en acero inoxidable de primeras marcas.

BAÑOS

En todos los baños, se dispondrá de plato de ducha, mueble para lavabo y grifería monomando de la marca Grohe o similar.

En el baño suite de la vivienda pareada lavabo de doble seno y mueble para lavabo.

Sanitarios de porcelana vitrificada diseños modernos, tapa fina y bajada amortiguada en color blanco.

Baño cortesía en planta baja de todas las viviendas, con lavabo decorativo sobre encimera y con plato de ducha.

TABIQUERÍA Y AISLAMIENTOS

La separación entre viviendas a base de muro prefabricado de hormigón blanco trasdosado a dos caras con aislamiento de lana de roca de alta densidad y panel de yeso laminado.

La separación interior de las estancias de las viviendas a base de tabiques autoportantes de yeso laminado con doble capa con lana de roca de alta densidad.

Falso techo en toda la vivienda de panel de yeso laminado.

CARPINTERÍA INTERIOR

Puerta de entrada de acceso acorazada.

Puertas interiores, en tablero DM con herrajes en color inoxidable y acabado lacado en blanco.

Armarios modulares forrados interiormente, con puertas a juego con el resto de la carpintería interior.

INSTALACIONES TÉRMICAS

Instalación de aire acondicionado en la totalidad de las estancias salvo zonas húmedas, (frío/calor) mediante un dimensionamiento adecuado de equipo bomba de calor. Instalación por conductos con rejillas, siendo el sistema de retorno de la instalación cercanas a suelo en salones y dormitorios para mayor mantenimiento

temperatura confort, todo con tecnología Inverter de primeras marcas Daikin o Mitsubishi.

Producción de ACS 100% con equipos con bomba de calor aerotérmica con efecto acumulador para ahorro de energía.

INSTALACIONES ELÉCTRICAS Y TELECOMUNICACIONES

Nivel electrificación elevado con mecanismos eléctricos de primeras marcas.

La promoción contará con la infraestructura común de telecomunicaciones con arreglo al reglamento vigente.

ÁREA PARCELAS PRIVADAS

Video portero electrónico a la entrada peatonal de la vivienda con telefonillo de entrada puerta acceso jardín y zonas comunes.

La puerta de acceso de vehículos al área de parking de la parcela de cada vivienda cuenta con pre-instalación para su motorización .

Pavimento de hormigón impreso en el área de parking para vehículos.

Se ha previsto el espacio y huecos de pre-instalación accesible al área parking para que se pueda terminar de instalar un cargador para vehículos eléctricos con empresa especializada.

Resto áreas privativas con tierra vegetal para que cada cliente seleccione el tipo ajardinado del terreno.

ZONAS COMUNES

Espacios ajardinados integrados en la orografía del terreno de la zona común, de fácil mantenimiento, combinando áreas de paso con zonas de bancadas para descanso y espacio específico para zona infantil o descanso.

Piscina comunitaria para adultos, de grandes dimensiones con iluminación sumergida para uso exclusivo de la Comunidad con zona área infantil aneja y amplias áreas descanso colindantes.

Llave amaestrada de la urbanización.





TORRE EN CONILL

info@nexotorreenconill.com | www.nexotorreenconill.com

T. 650 353 770

Promueven



Proyecta



Comercializa

