

MAESTRO RODRIGO GARDEN
VALENCIA

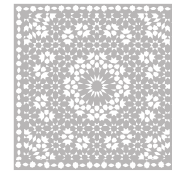


MOMENTUM

PORCELANOSA
PARTNERS

PORCELANOSA
PARTNERS

Las imágenes que se muestran a lo largo de este catálogo carecen de valor contractual.



FILOSOFÍA DE PROYECTO

Desde MOMENTUM REIM, hemos querido diseñar un complejo residencial que ofrezca multitud de opciones a sus vecinos. Un lugar que permita disponer de amplios espacios abiertos para poder disfrutar tanto de tu vida familiar como de tu vida social con las ventajas que nos ofrece nuestro clima mediterráneo.

Maestro Rodrigo Garden, dispone de 118 viviendas de 3 y 4 dormitorios, con amplias y estudiadas distribuciones que permitan disfrutar de un gran confort en nuestro hogar.

Además, todas las viviendas disponen de amplias terrazas, que gracias a la buena orientación de las mismas, facilitan disfrutar de nuestro clima durante todo el año.

Las viviendas se distribuyen en dos bloques de 59 viviendas cada uno, situadas de manera estudiada para disfrutar de las zonas comunes, las vistas y el clima.



3 y 4 dormitorios



Piscina de adultos y piscina infantil



Zonas ajardinadas de descanso y de ocio



Pista de Paddel



Zona de juegos infantiles



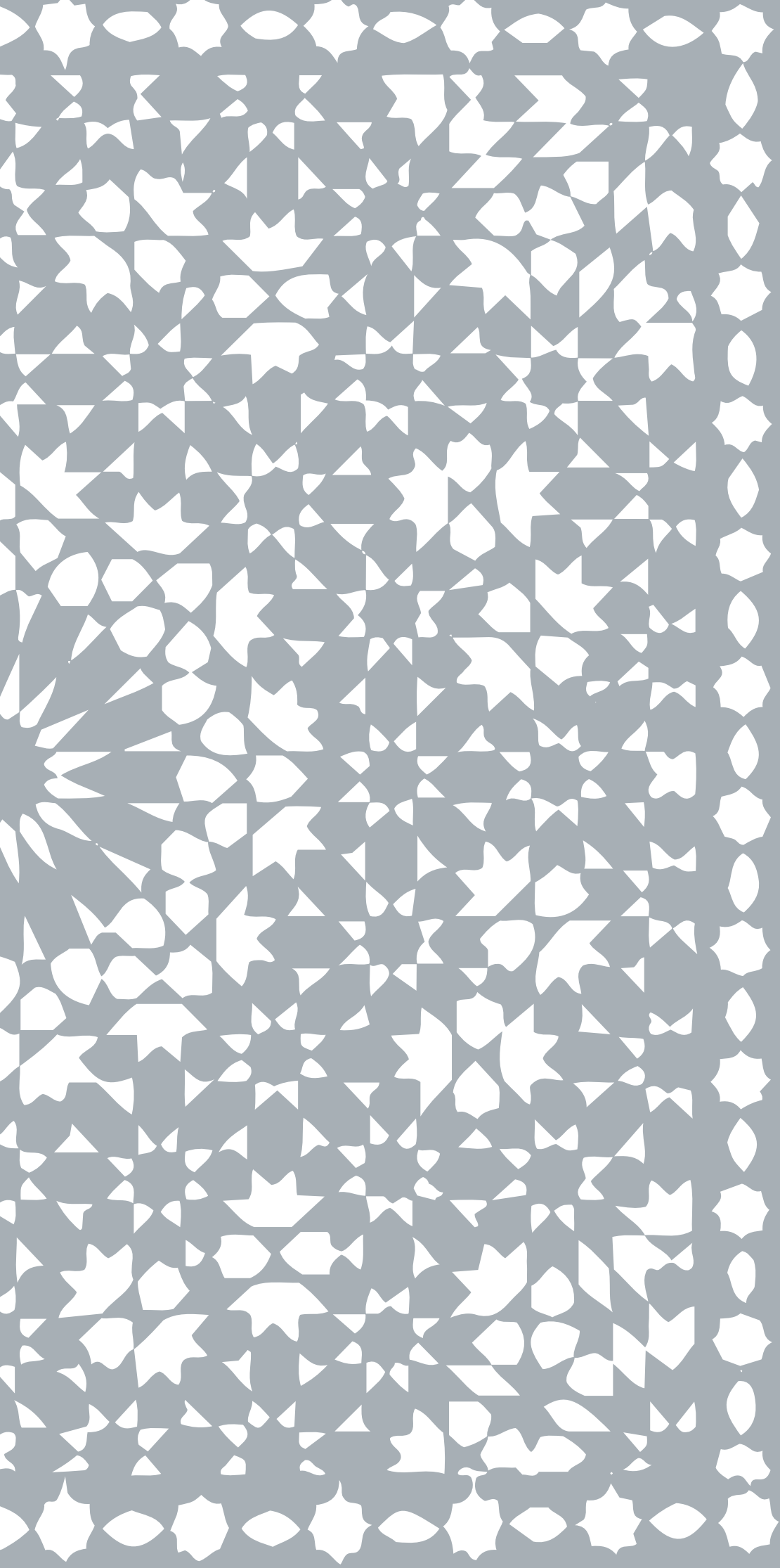
Zona de aparcamiento de bicicletas



Sala de fitness

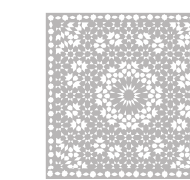


Gastrobar




MOMENTUM


MAESTRO RODRIGO GARDEN
VALENCIA

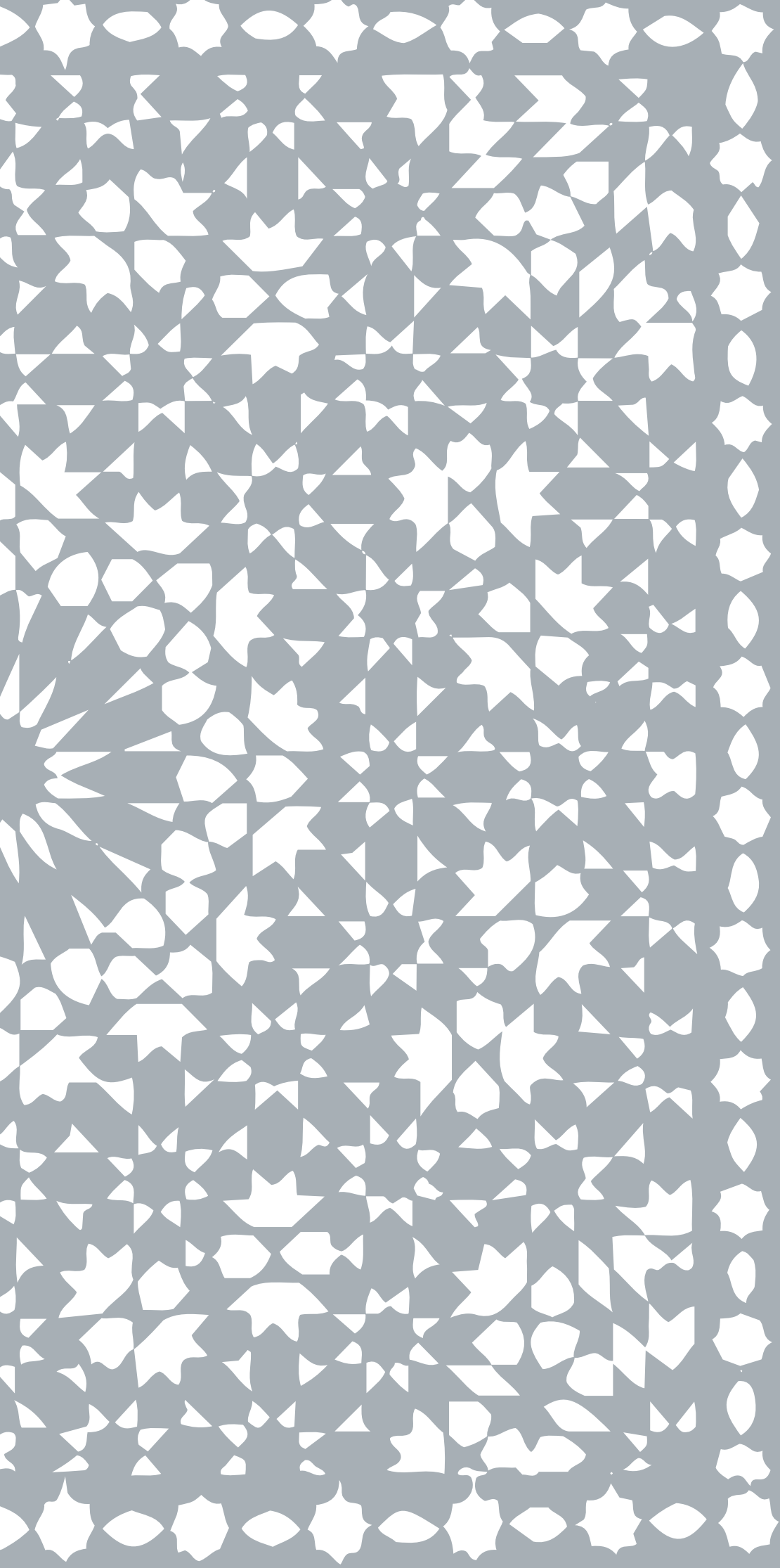


EXTERIORES



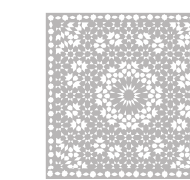







MOMENTUM


MAESTRO RODRIGO GARDEN
VALENCIA



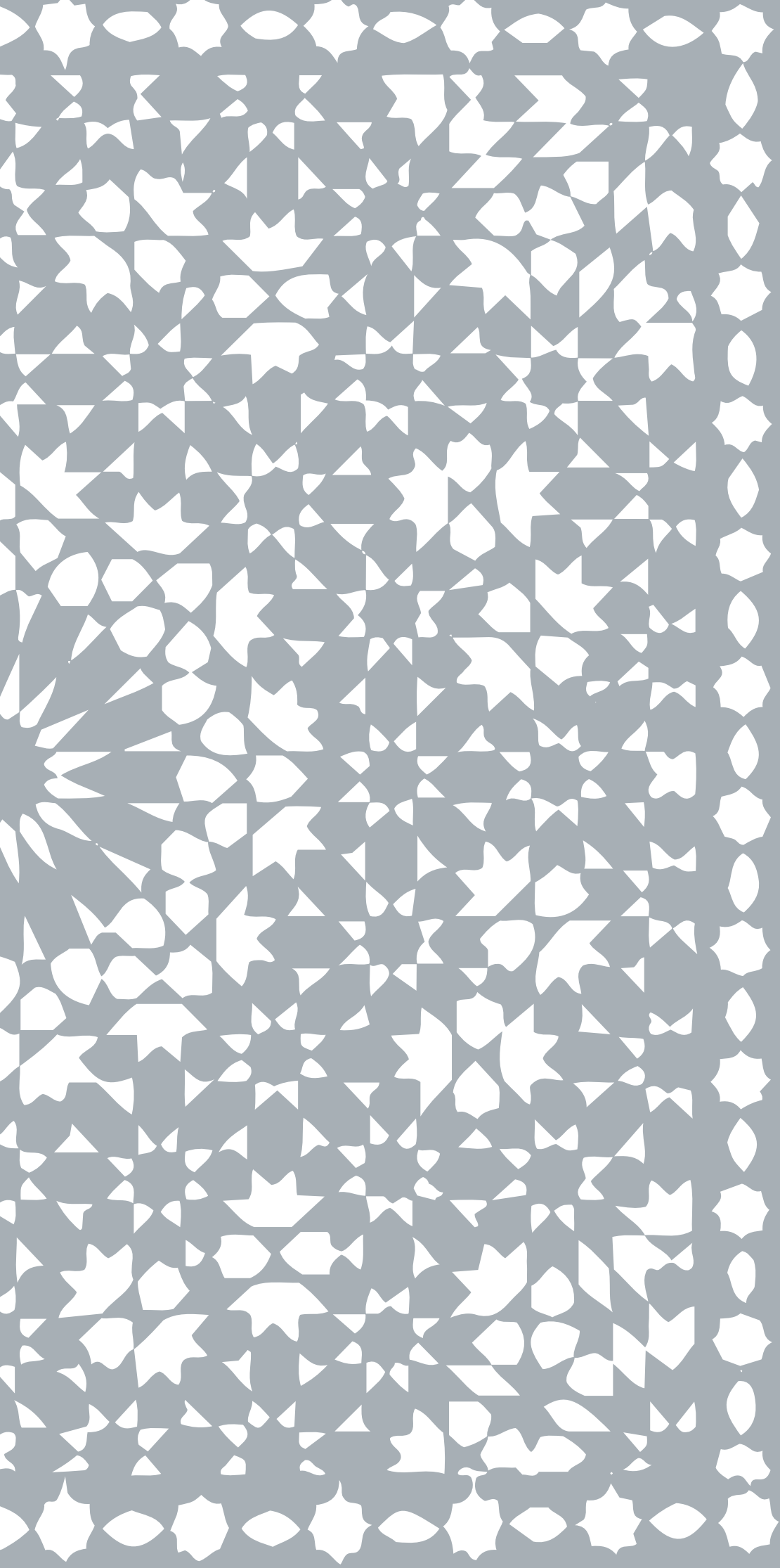
PAVIMENTO GENERAL LAMINADO



AC4 HOME 1L SALZBURG
19,3 cm x 138 cm

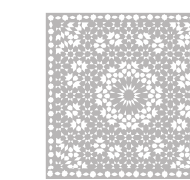


AC4 HOME 1L SALZBURG
PAVIMENTO GENERAL




MOMENTUM


MAESTRO RODRIGO GARDEN
VALENCIA



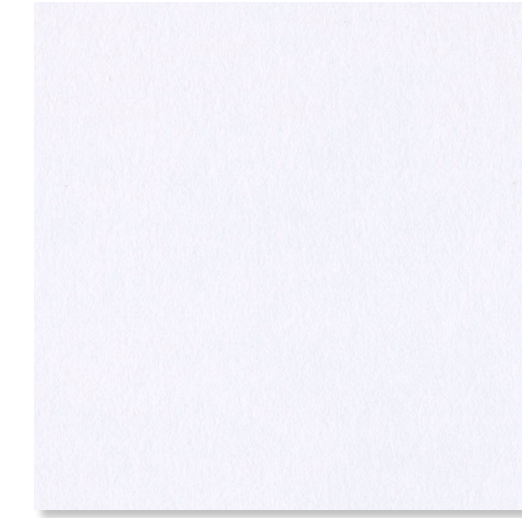
COCINA

PORCELANOSA KITCHENS

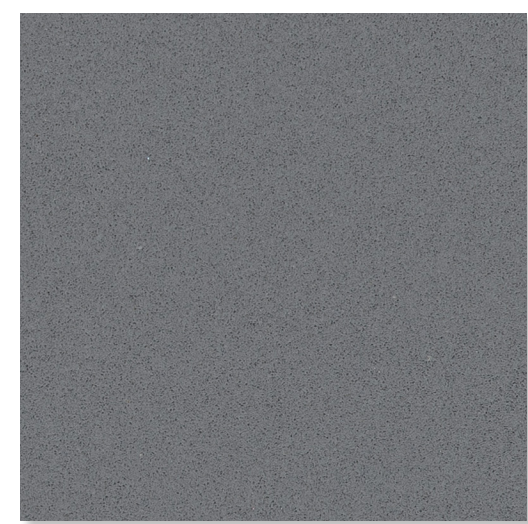
rojects



FERROKER ALUMINIO
44,3 cm x 44,3 cm



BLANCO NUBOL



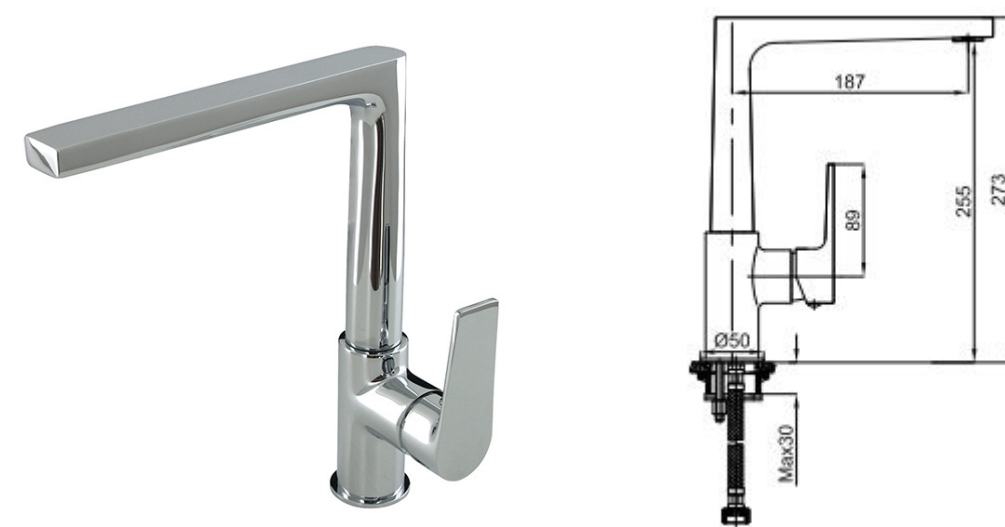
G1 - PLOMO



FREGADERO
Blanco Supra 450 U
Acero Inox.



CUBERTERO



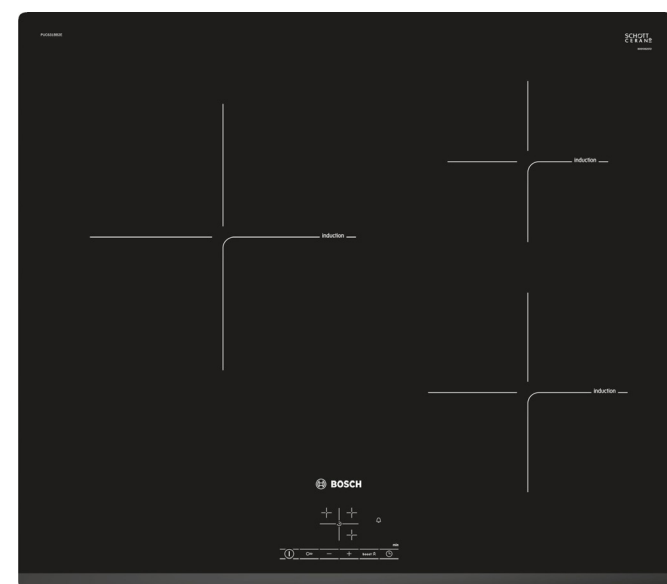
GRIFERÍA
Arquitect



TIRADOR
Integrado de aluminio



CAMPANA EXTRACTORA
INOX. 52 cm. Motor IQdrive control electrónico.



VITROCERÁMICA INDUCCIÓN
Encastrable. 3 zonas. 60 cm.



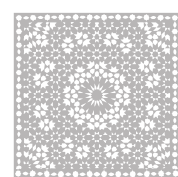
HORNO MULTIFUNCIÓN
Encastrable. 60 cm. Cristal negro/inox.



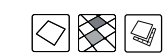
MICROONDAS
Encastrable. Inox. Función autoCook.

PAVIMENTO **FERROKER ALUMINIO**
SUPERFICIE **COMPAC PLOMO**
FRENTE **BLANCO NUBOL**
GRIFERÍA **ARQUITECT**
FREGADERO **URBAN**
ELECTRODOMÉSTICOS **BOSCH**

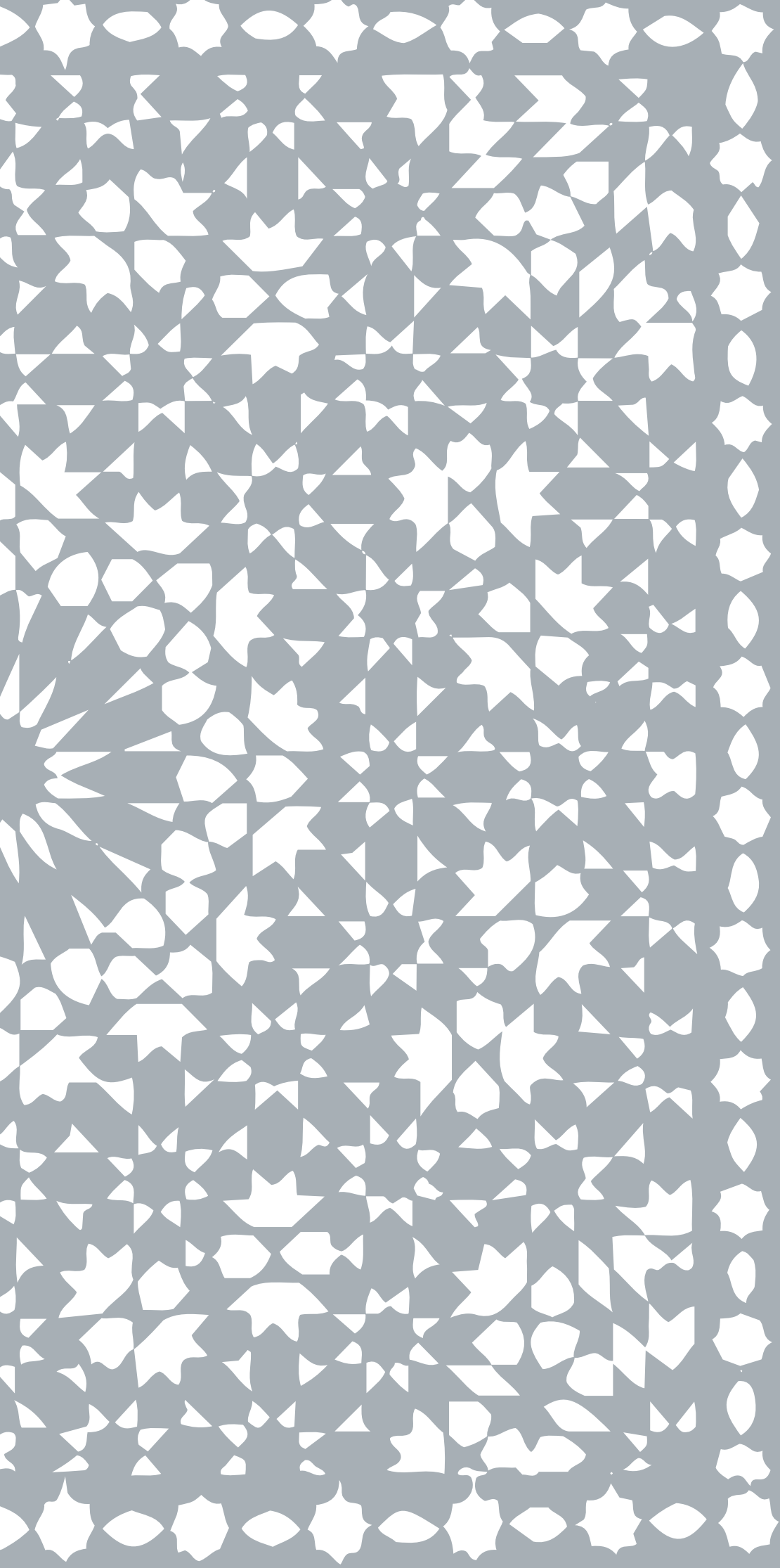




TERRAZA

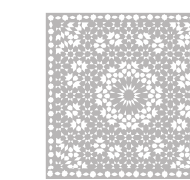


BOTTEGA CALIZA
44,3 cm x 44,3 cm




MOMENTUM


MAESTRO RODRIGO GARDEN
VALENCIA



BAÑO PRINCIPAL



INODORO
ACRO COMPACT



BIDET
ACRO COMPACT



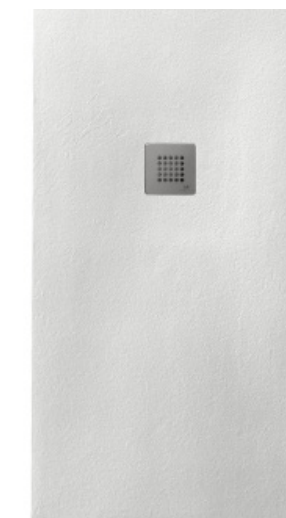
GRIFERÍA BIDET
HOTELS



GRIFERÍA LAVABO
HOTELS



MUEBLE
MARNE
WHITE, 80CM

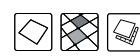


PLATO DUCHA
FLAT
120 X 70 CM



COLUMNA DUCHA
SMART TERMOSTÁTICA

BAÑO PAVIMENTO

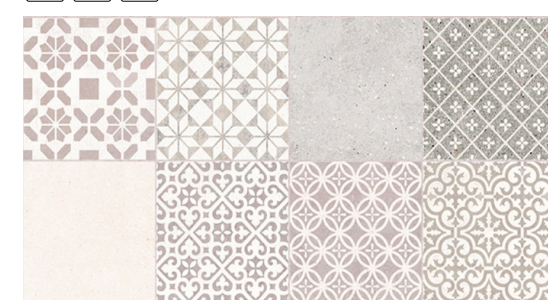


BOTTEGA ACERO
44,3 cm x 44,3 cm

BAÑO REVESTIMIENTO



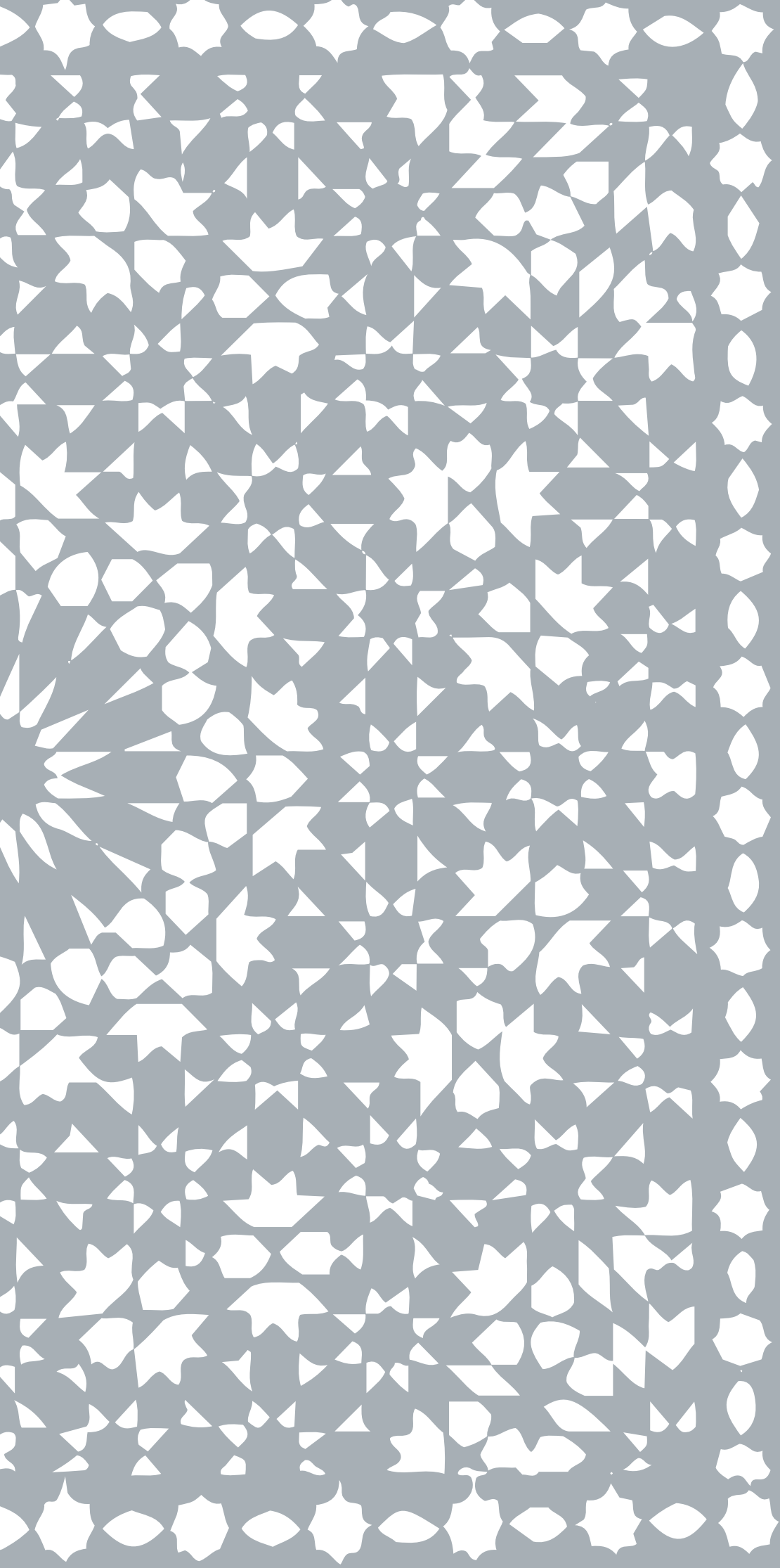
BOTTEGA ACERO
31,6 cm x 59,2 cm



MARBELLA STONE
31,6 cm x 59,2 cm

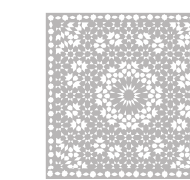
- PAVIMENTO **BOTTEGA ACERO**
- REVESTIMIENTO **BOTTEGA ACERO**
- REVESTIMIENTO DECORATIVO **MARBELLA STONE**
- INODORO **ACRO COMPACT**
- BIDET **ACRO COMPACT**
- GRIFERIA BIDET **HOTELS**
- PLATO DUCHA **FLAT**
- KIT DUCHA **SMART TERMOSTÁTICA**
- LAVABO **GEL COAT**
- MUEBLE LAVABO **MARNE**
- GRIFERIA LAVABO **HOTELS**






MOMENTUM


MAESTRO RODRIGO GARDEN
VALENCIA



BAÑO SECUNDARIO



BAÑERA
ECOLITE
160 cm x 70 cm



GRIFERÍA BAÑERA
HOTELS



KIT DUCHA
HOTELS



LAVABO
SQUARE
60 cm



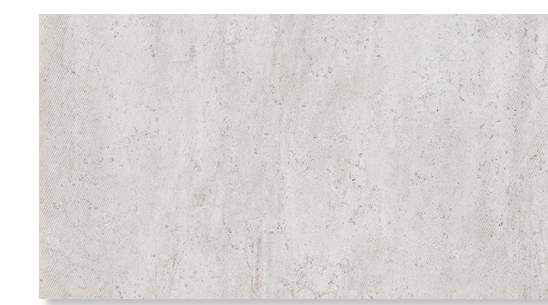
GRIFERÍA LAVABO
HOTELS



INODORO
ACRO N



RODANO CALIZA
44,3 cm x 44,3 cm



RODANO CALIZA
31,6 cm x 59,2 cm

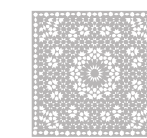


MOSAICO RÓDANO CALIZA
31,6 cm x 59,2 cm

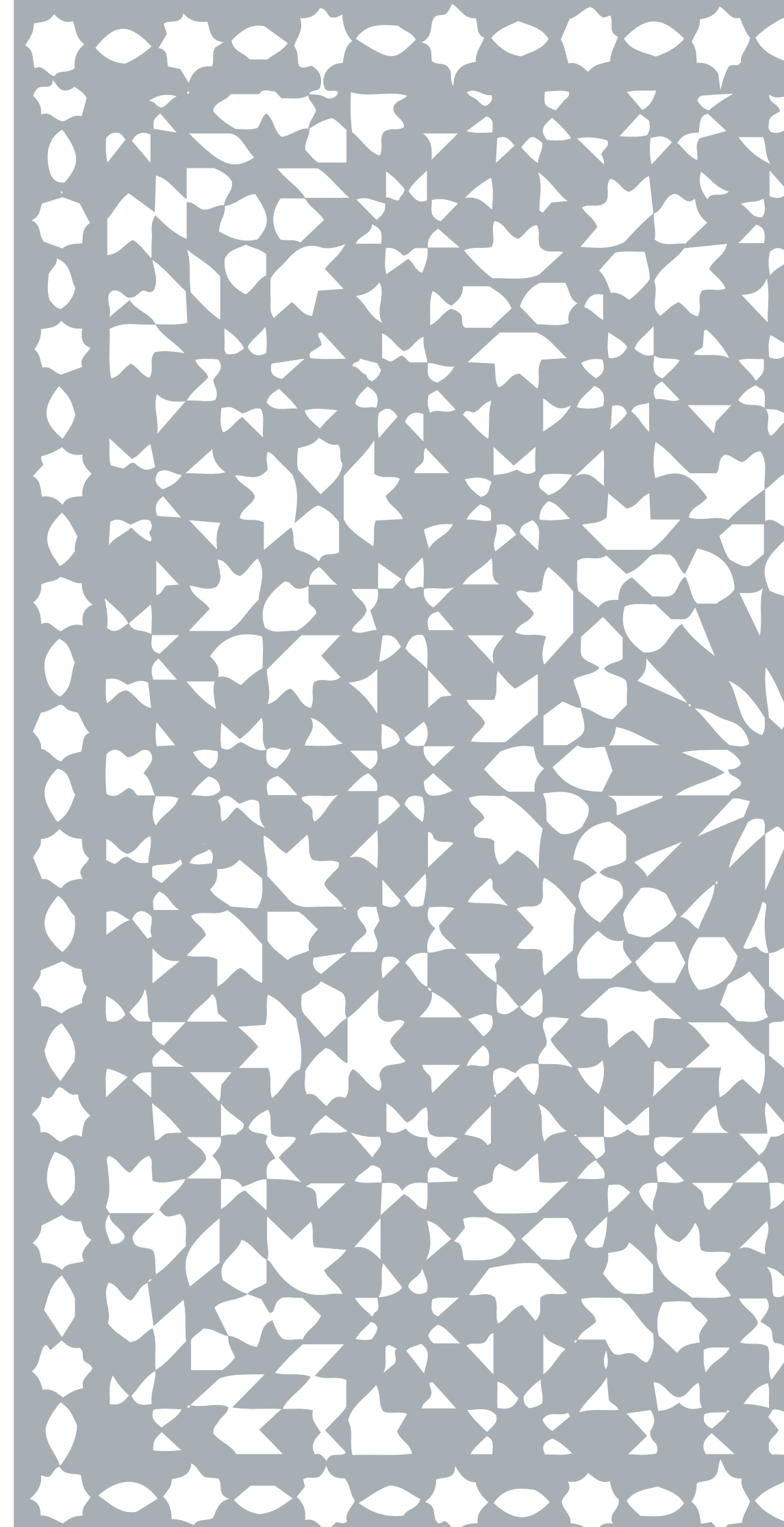


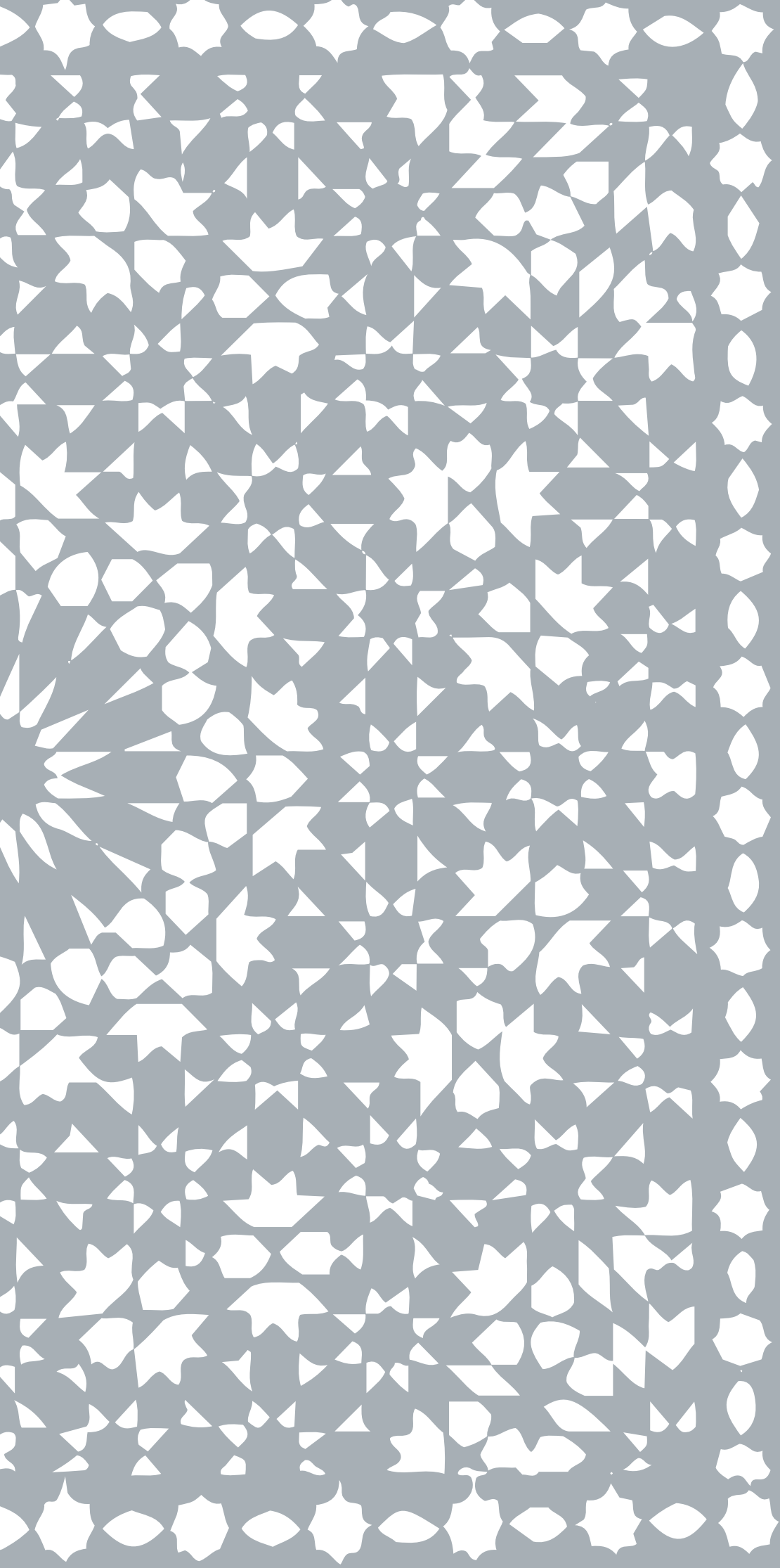
PAVIMENTO **RODANO CALIZA**
REVESTIMIENTO **RODANO CALIZA**
REVESTIMIENTO DECORATIVO **MOSAICO RODANO CALIZA**
INODORO **ACRO N**
BAÑERA **ACORE**
GRIFERÍA BAÑERA **HOTELS**
KIT BAÑERA **CITY CROMO**
LAVABO **SQUARE**
GRIFERÍA LAVABO **HOTELS**


MOMENTUM



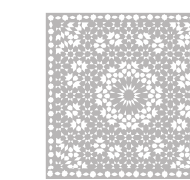
MAESTRO RODRIGO GARDEN
VALENCIA






MOMENTUM


MAESTRO RODRIGO GARDEN
VALENCIA

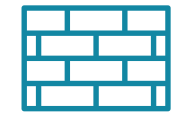


MEMORIA CALIDADES



Estructura /

Cimentación según los resultados del Estudio Geotécnico. Pilares y forjados de la estructura en hormigón armado.



Fachadas /

Los cerramientos de fachada serán de revestimiento continuo exterior con elementos puntuales decorativos armonizando un conjunto estético.



Falsos techos /

Los falsos techos estarán compuestos por placas de cartón yeso en los recibidores, cocinas, pasillos y baños, facilitando así el paso de instalaciones y colocación de luminarias.



Tabiquería /

Las divisiones interiores de las viviendas se ejecutarán en tabiquería seca con aislamiento acústico.

La separación entre viviendas se ejecutará con fábrica de ladrillo y tabiquería seca a ambas caras cumpliendo con el aislamiento acústico según Código Técnico.



Carpintería

Exterior /

Todas las carpinterías exteriores, serán de aluminio lacado con color combinado con fachada, con rotura de puente térmico, de altas prestaciones térmicas y acústicas. Todos los dormitorios estarán equipados con persianas de aluminio del mismo color que la carpintería y los vidrios serán tipo Climalit.



Carpintería Interior /

La puerta de entrada será acorazada con bisagras anti-palanca. Toda la carpintería interior será lisa lacada en blanco con herrajes cromados. El rodapié será lacado de 10 cm de altura, en el mismo tono que el resto de la carpintería. Los armarios irán totalmente panelados en su interior, incluyendo balda maletero y barra de colgar en armarios de dormitorios.



Sanitarios /

Los sanitarios serán en porcelana vitrificada en color blanco de PORCELANOSA. La grifería, monomando cromada incluyendo, doble descarga en cisternas, y aireadores en grifos GRUPO PORCELANOSA. Se incluye toma de agua exterior en las plantas bajas y los áticos.



Cocina /

Cocinas totalmente amuebladas con muebles altos y bajos de GRUPO PORCELANOSA. Encimera COMPACT GRUPO PORCELANOSA y fregadero de un seno con grifería. Electrodomésticos de primeras marcas, placas de inducción, horno multifunción, microondas y campana extractora.



Electricidad /

La instalación eléctrica irá empotrada. Todas las viviendas dispondrán de acometida y red de teléfono, y de TV. Todas las viviendas dispondrán de acometida de Fibra Óptica. La instalación de teléfono será entubada y empotrada, con puntos de toma de TV/FM y teléfono, en salóncomedor, en dormitorios y en cocina. Luminarias de las zonas comunes del edificio con sistema LED.



Climatización /

Tomas de agua y desagüe en zona lavadero de cocina. El sistema de producción de agua caliente sanitaria y climatización se efectuará según Código Técnico. Instalación de climatización mediante bomba de frío/ calor por conductos y depósito de ACS para el agua caliente sanitaria en la cocina.



Ascensores

Ascensor de alta gama automático, autopropulsado del tipo Schindler o similar y máxima calificación energética. /



Paramentos horizontales y verticales /

El suelo de salones, recibidores, pasillos y dormitorios será de tarima laminada AC4 de L'Antic Colonial (GRUPO PORCELANOSA).

En cocina, tendedero y baños se instalará pavimento de gres porcelánico PORCELANOSA y en las terrazas serán de tipo cerámico para exterior PORCELANOSA.

En baños paredes alicatadas en gres de Porcelanosa.

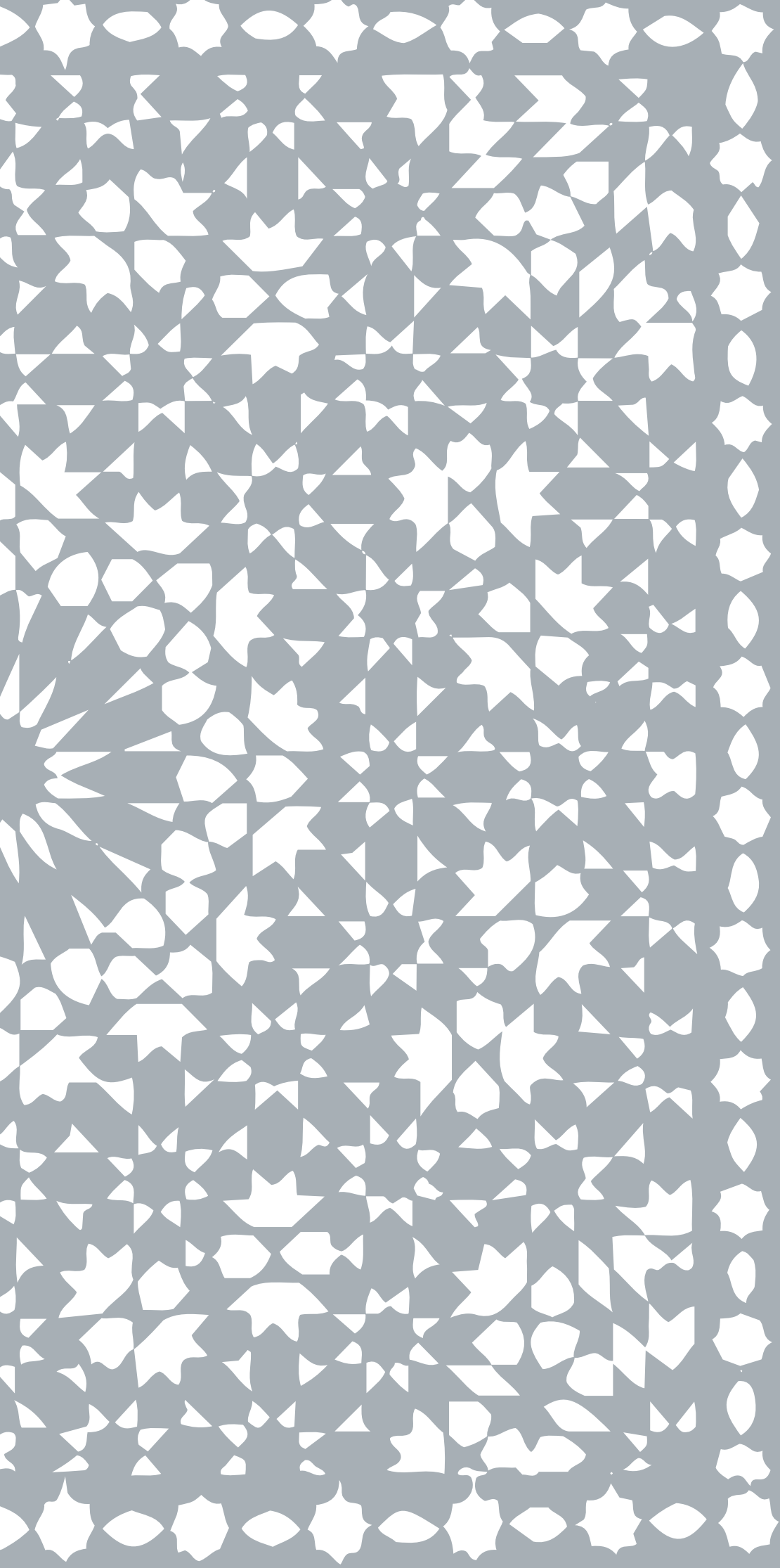
El resto de la vivienda se proyecta con paredes y techos lisos.

Los falsos techos estarán compuestos por placas de cartón yeso en los recibidores, cocinas, pasillos y baños, facilitando así el paso de instalaciones y colocación de luminarias.



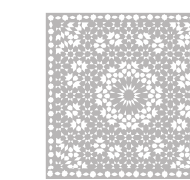
Zonas Comunes /

Las zonas comunes incluyen piscina para adultos y para niños con iluminación nocturna, aseos, zonas para juegos infantiles, áreas recreativas y deportivas, sala fitness y sala gastrobar, taquillas de recepción de ecommerce y zonas con plantaciones arbustivas y de flor, dotadas de riego automático por goteo. Toda la urbanización estará cerrada y protegida. Valla perimetral, con muros exteriores, con acabados de gran calidad en el frente de la urbanización. Videoportero en la entrada a la urbanización y en portales. Se incluye, caseta de control de accesos y conserjería, equipada con una instalación de circuito cerrado de video que permite la detección de presencia y grabación.




MOMENTUM


MAESTRO RODRIGO GARDEN
VALENCIA



INFORMACIÓN TÉCNICA

DEFINICIONES E ICONOS

ESTOS SÍMBOLOS HAN SIDO CREADOS PARA QUE SE PUEDA INTERPRETAR DE FORMA RÁPIDA EL TIPO DE PRODUCTO QUE SE ESTÁ VISUALIZANDO.



MATE

ACABADO SUPERFICIAL DE ASPECTO NATURAL, NO BRILLANTE.



BRILLO

ACABADO SUPERFICIAL BRILLANTE CON UN ALTO GRADO DE REFLEXIÓN DE LA LUZ.



LUSTRE-BRILLO

APLICACIÓN SUPERFICIAL QUE DOTA DE ALTO BRILLO A UNA PARTE O A LA TOTALIDAD DE LA DECORACIÓN DE LA BALDOSA, CON EL FIN DE REMARCAR ZONAS DE RELIEVE, DIBUJOS O FORMAS DEL DISEÑO DE LA PIEZA.



LUSTRE

APLICACIÓN SUPERFICIAL QUE DOTA DE BRILLO A UNA PARTE O A LA TOTALIDAD DE LA DECORACIÓN DE LA BALDOSA, CON EL FIN DE REMARCAR ZONAS DE RELIEVE, DIBUJOS O FORMAS DEL DISEÑO DE LA PIEZA.



LAPADO

LAS BALDOSAS SON PULIMENTADAS MECÁNICAMENTE DE FORMA HETEROGÉNEA, CREANDO UN EFECTO DE MATE-BRILLO MUY NATURAL, SIMILAR AL QUE SE PRODUCE EN LAS SUPERFICIES QUE TIENEN UN USO CONTINUADO EN EL TIEMPO.



RELIEVE

ACABADO CON RESALTES IMPORTANTES CLARAMENTE DEFINIDOS Y QUE APORTAN SENSACIÓN DE VOLUMEN A LA SUPERFICIE.



METALIZADO

ACABADO SUPERFICIAL QUE REPRODUCE EL ASPECTO QUE PRESENTAN LAS SUPERFICIES METÁLICAS BRILLANTES.



PULIDO

ACABADO SUPERFICIAL CON BRILLO ESPECULAR OBTENIDO TRAS MECANIZADO SUPERFICIAL.



TEXTURADO

SUPERFICIE CON PEQUEÑOS RESALTES QUE PROPORCIONAN UN ACABADO CON RELIEVE SUAVE.



RECTIFICADO

NOMBRE QUE RECIBE EL ACABADO DE AQUELLAS BALDOSAS MEJORADAS DIMENSIONALMENTE TRAS EL PROCESO DE COCCIÓN. EL MECANIZADO AL QUE SE LAS SOMETE REALZA IGUALMENTE LA CALIDAD ESTÉTICA DEL AMBIENTE FORMADO.



DIRECCIONALIDAD

OBSERVAR LA PARTE TRASERA DE LAS PIEZAS PARA SU CORRECTA COLOCACIÓN. COLOCAR LAS PIEZAS DE FORMA QUE LAS FLECHAS APUNTEN SIEMPRE HACIA ARRIBA.



NECESITA REJUNTADO

LOS MODELOS IDENTIFICADOS CON ESTE SÍMBOLO, PREFERENTEMENTE MOSAICOS Y COMPLEMENTOS, PRECISAN SER REJUNTADOS EN TODA SU SUPERFICIE.

DEFINICIONES E ICONOS

ESTOS SÍMBOLOS HAN SIDO CREADOS PARA QUE SE PUEDA INTERPRETAR DE FORMA RÁPIDA EL TIPO DE PRODUCTO QUE SE ESTÁ VISUALIZANDO.



GRANILLA TÉCNICA

APLICACIÓN SUPERFICIAL PREVIA DE GRANILLAS ESPECÍFICAS PARA LA SERIE STONKER, APLICADAS CON ANTERIORIDAD A LA COCCIÓN Y QUE GENERA UNA SUPERFICIE ANTIDESLIZANTE CON BUENA RESISTENCIA AL DESGASTE.



GRANILLA TEXTURE

APLICACIÓN SUPERFICIAL PREVIA DE GRANILLAS ESPECÍFICAS PARA LA SERIE STONKER, APLICADAS CON ANTERIORIDAD A LA COCCIÓN Y QUE GENERA UNA SUPERFICIE ANTIDESLIZANTE CON BUENA RESISTENCIA AL DESGASTE.



ANTISLIP

TEXTURA SUPERFICIAL QUE MINIMIZA EL RIESGO AL DESLIZAMIENTO. ACABADOS SUAVES QUE APORTAN SEGURIDAD AL CAMINAR.



STEX/RAF

CERÁMICA VÁLIDA PARA SUELOS TÉCNICOS EXTERIORES.



PORCELÁNICO TÉCNICO / TECHNIC PORCELLANIC

BALDOSA CON UN ALTO GRADO DE COMPACTACIÓN, UNIFORME EN ASPECTO DESDE EL SOPORTE CERÁMICO HASTA LA DECORACIÓN Y UN MENOR PORCENTAJE DE VIDRIADO EN LA COMPOSICIÓN RESPECTO A LAS BALDOSAS CONVENCIONALES.



NANO-KER

APLICACIÓN SUPERFICIAL DE NANOMATERIALES PREVIA A LA COCCIÓN Y QUE APORTA UN ACABADO ANTIDESLIZANTE DE TEXTURA AGRADABLE AL TACTO.



HIGH-KER

NOMBRE QUE RECIBE LA CERÁMICA PREMIUM DE GRAN FORMATO.



DIRECCIONALIDAD

OBSERVAR LA PARTE TRASERA DE LAS PIEZAS PARA SU CORRECTA COLOCACIÓN. COLOCAR LAS PIEZAS DE FORMA QUE LAS FLECHAS APUNTEN SIEMPRE HACIA ARRIBA.



NECESITA REJUNTADO

LOS MODELOS IDENTIFICADOS CON ESTE SÍMBOLO, PREFERENTEMENTE MOSAICOS Y COMPLEMENTOS, PRECISAN SER REJUNTADOS EN TODA SU SUPERFICIE.



DESTONIFICADO

LAS SERIES IDENTIFICADAS CON ESTE SÍMBOLO PRESENTAN UN DISEÑO GENERAL DESTONIFICADO QUE PUEDE REQUERIR LA CONFORMACIÓN DE PANELES LO SUFICIENTEMENTE REPRESENTATIVOS EN NÚMERO DE PIEZAS, COMO PARA PODER APRECIAR EL GRADO DE VARIACIÓN TONAL Y DE ASPECTO.

ESCALA DE DESTONIFICACIÓN DEL COLOR:

V1 ASPECTO UNIFORME: TODAS LAS PIEZAS DE UNA MISMA PARTIDA SON SIMILARES.

V2 LIGERA VARIACIÓN: DIFERENCIAS CLARAMENTE PERCEPTIBLES EN TEXTURA Y/O DISEÑO PERO CON COLORES SIMILARES.

V3 VARIACIÓN MODERADA: LA INTENSIDAD DE COLOR DE CADA PIEZA PUEDE VARIAR SIGNIFICATIVAMENTE, AUNQUE LOS COLORES PRESENTES EN UNA BALDOSA SERÁN REPRESENTATIVOS DE LOS COLORES QUE CABE ESPERAR EN EL RESTO DE BALDOSAS.

V4 ALEATORIA VARIACIÓN: DIFERENCIAS DE COLOR ALEATORIAS ENTRE UNAS BALDOSAS Y OTRAS, DE MANERA QUE CADA UNA DE ELLAS PUEDE TENER COLORES COMPLETAMENTE DISTINTOS DE LOS DEMÁS. DE ESTE MODO, LA COLOCACIÓN FINAL SERÁ ÚNICA.

DEFINICIONES E ICONOS

ESTOS SÍMBOLOS HAN SIDO CREADOS PARA QUE SE PUEDA INTERPRETAR DE FORMA RÁPIDA EL TIPO DE PRODUCTO QUE SE ESTÁ VISUALIZANDO.



1 LAMA

FORMATO DE LAMINADO EN EL QUE SE HA UTILIZADO SOLO UNA TABLA PARA COMPLETAR TODA LA SUPERFICIE DE LA BASE.



NATURAL

LAMINADO QUE IMITA LA SUPERFICIE DE LA MADERA.



APTO CALEFACCIÓN RADIANTE POR AGUA

LAMINADO APTO PARA SU INSTALACIÓN SOBRE CALEFACCIÓN RADIANTE POR AGUA.



INSTALACIÓN FLOTANTE

SISTEMA DE INSTALACIÓN EN EL QUE NO ES NECESARIO ENCOLAR LAS TABLAS AL SUELO. SE COLOCAN SOBRE UN FOAM UNIDAS ENTRE SI.



SUELO ANTIESTÁTICO

SUELO CAPAZ DE DISIPAR LOS EXCESOS DE CARGAS ELÉCTRICAS Y REPARTIRLOS POR TODA LA SUPERFICIE.



CERTIFICADO PEFC

CERTIFICACIÓN FORESTAL PANEUROPEA QUE GARANTIZA AL CONSUMIDOR LA PROCEDENCIA DE LOS PRODUCTOS DE MASAS FORESTALES GESTIONADAS DE FORMA SOSTENIBLE.



GARANTÍA 20 AÑOS

PRODUCTO DE CALIDAD, ELABORADO CON MATERIAS PRIMAS SELECCIONADAS, GARANTIZANDO SU USO PLENO EN VIVIENDA POR 20 AÑOS EN LOS MODELOS AC4 Y AC5 DE USO PRIVADO.



LOCK

SISTEMA DE FÁCIL INSTALACIÓN QUE GARANTIZA LA ELIMINACIÓN DE LAS RENDIJAS ENTRE LAS LAMAS DURANTE TODA LA VIDA ÚTIL DEL SUELO. LA PRESIÓN QUE SE EJERCE ENTRE LAS LAMAS REFUERZA LA UNIÓN E IMPIDE QUE ÉSTA NO SE REALICE DE FORMA INCORRECTA.



BISEL 2

CORTE OBLICUO EN LOS LADOS LARGOS DE LAS LAMAS PARA CREAR EFECTO DE CONTINUIDAD.



ENDLESS

LAMAS QUE TIENEN CONTINUIDAD ENTRE ELLAS, CONSIGUIENDO ASÍ UN EFECTO ÓPTICO DE FORMATOS MUCHO MÁS LARGOS.

DEFINICIONES E ICONOS

ESTOS SÍMBOLOS HAN SIDO CREADOS PARA QUE SE PUEDA INTERPRETAR DE FORMA RÁPIDA EL TIPO DE PRODUCTO QUE SE ESTÁ VISUALIZANDO.

RESISTENCIA AL DESLIZAMIENTO

MUCHOS FABRICANTES EUROPEOS DE SUELOS, USAN ENSAYOS DEL TIPO DE LA RAMPA PARA CLASIFICAR SUS PRODUCTOS EN FUNCIÓN DEL GRADO DE DESLIZAMIENTO. ESTOS ENSAYOS SE LLEVAN A CABO GENERALMENTE, USANDO LA NORMA ALEMANA DIN 51130.

EL MÉTODO IMPLICA EL USO DE SUJETOS QUE CAMINAN ADELANTE Y ATRÁS A TRAVÉS DE UN SUELO IMPREGNADO Y UTILIZADO COMO BANCO DE ENSAYOS EN FORMA DE RAMPA. EL GRADO DE INCLINACIÓN DE LA RAMPA SE VA INCREMENTANDO GRADUALMENTE HASTA QUE EL SUJETO QUE ESTÁ ENSAYANDO, RESBALA. EL ÁNGULO MEDIO DE INCLINACIÓN AL QUE EL SUJETO RESBALA, ES UTILIZADO PARA CALCULAR EL ÁNGULO CRÍTICO DE DESLIZAMIENTO.

LA NORMA DIN 51130 UTILIZA UNAS BOTAS DE SEGURIDAD SEGÚN NORMA EN 345 Y ACEITE DE MOTOR COMO SUSTANCIA QUE IMPREGNE LA SUPERFICIE A ENSAYAR .

CTE CÓDIGO TÉCNICO DE LA EDIFICACIÓN

EL CTE, CÓDIGO TÉCNICO DE LA EDIFICACIÓN, DENTRO DE SU DOCUMENTO BÁSICO DE SEGURIDAD DE UTILIZACIÓN 1 "DB SU 1 - SEGURIDAD FRENTE AL RIESGO DE CAÍDAS", DEFINE LOS REQUISITOS QUE DEBE CUMPLIR UN SUELO PARA PODER SER UTILIZADO COMO PAVIMENTO DE LOS EDIFICIOS O ZONAS DE USO SANITARIO, DOCENTE, COMERCIAL, ADMINISTRATIVO, APARCAMIENTO Y PÚBLICA CONCURRENCIA (EXCLUIDAS LAS ZONAS DE USO RESTRINGIDO). PARA ELLO, EL PAVIMENTO DEBERÁ CUMPLIR CON UN VALOR MÍNIMO AL DESLIZAMIENTO "RD".

EL VALOR DE RESISTENCIA AL DESLIZAMIENTO "RD", SE DETERMINA MEDIANTE EL ENSAYO DEL PÉNDULO DESCRITO EN EL ANEXO A DE LA NORMA UNE-ENV 12633: 2003.

LA SIGUIENTE TABLA ESTABLECE LA CLASIFICACIÓN DE LOS SUELOS SEGÚN SU RESBALADICIDAD.

VALOR TOTAL MEDIO DEL ÁNGULO DE CAÍDA	CLASIFICACIÓN
6° ≤ ÁNGULOS ≤ 10°	
10° ≤ ÁNGULOS ≤ 19°	
19° ≤ ÁNGULOS ≤ 27°	
27° ≤ ÁNGULOS ≤ 35°	
35° ≤ ÁNGULOS	

RESISTENCIA AL DESLIZAMIENTO RD	CLASE
RD ≤ 15	
15 ≤ RD ≤ 15	
35 ≤ RD ≤ 15	
RD ≥ 45	

PORCELANOSA Grupo

*Carretera Nacional 340, km 56,2 -
12540 Villarreal, Castellón, España
Teléfono_ +34 964 507 100
Fax Nacional_ 964 507 106
Fax internacional_ +34 964 507 121
Apartado de correos 131.*

2019 - MAESTRO RODRIGO GARDEN -
MOMENTUM - 05/19

"Los colores de las piezas pueden presentar ligeras diferencias respecto a los originales. Los ambientes que se muestran en este catálogo son sugerencias decorativas de carácter publicitario debiéndose utilizar en la instalación real las instrucciones de colocación editadas por **PORCELANOSA Grupo**

© 2019 PORCELANOSA Grupo

El contenido de este catálogo está protegido por la Ley de Propiedad Intelectual, Real Decreto Legislativo 1/1996. Cualquier reproducción del mismo, en parte o en su totalidad, sin autorización expresa de **PORCELANOSA Grupo** puede ser sancionada conforme el Código Penal."



w
MOMENTUM

PORCELANOSA
PARTNERS



BY APPOINTMENT TO
H.R.H. THE PRINCE OF WALES
MANUFACTURER AND DISTRIBUTOR
OF CERAMIC TILES AND BUILDING PRODUCTS.
PORCELANOSA GROUP LIMITED

PORCELANOSA Grupo

CARRETERA NACIONAL 340 - Km 55,8. Vila-real. Castellón. España

WWW.PORCELANOSA.COM