



EL NOU FRANCASET



Memòria
de qualitats

CARRER MARIE CURIE RODA DE BERÀ

24 noves cases a Roda de Berà

Residencial El Nou Francaset és una promoció de vint-i-quatre cases per a amants de la ciutat, la vida tranquil·la i la comoditat, que han estat dissenyades per a gaudir dels avantatges de l'entorn, amb la millor ubicació i orientació, i pensades per cobrir àmpliament les necessitats d'un estil de vida modern.



Convenientment situada entre la ciutat i el mar

Viu en un ambient tranquil , a 5 minuts del centre de Roda de Berà

a 25 minuts de Tarragona i a 60 minuts de Barcelona.

Gaudeix de la ciutat sense renunciar a la proximitat al mar.



En cases de disseny modern i confortable

Posa un toc de disseny en la teva vida! Gaudeix d'una casa moderna i amb espai per a tot.

Pensant en l'eficiència energètica, la tecnologia i la sostenibilitat.

Sistemes i materials que tenen en compte la teva economia, salut i el medi ambient.





Per a nosaltres la qualitat i el caliu són elements importants.

Paviments Interiors

PORCELÀNIC



Tipus: **RECTIFICAT**
Format: **80x80 cm**
Color: **Cendre**

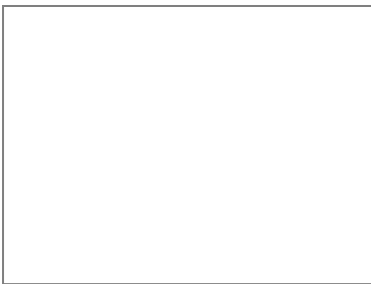


ESCALES INTERIORS

Escales acabades amb porcelànic amb la mateixa terminació que la resta de paviments



Paraments verticals



L'acabament de les parets interiors de tot l'habitatge serà enguixat i pintat de color blanc amb pintura plàstica mate amb protecció a les taques .



PORTES

Material: **Fusta massissa lacada a 4 mans.**

Color: **Blanc.**

MANETES

Marca: **Jandel®**

Color: **Inox.**



Cuina

MOBLES DE CUINA

Fets a mida, acabat estratificat.

HPL (làmina d'alta pressió).

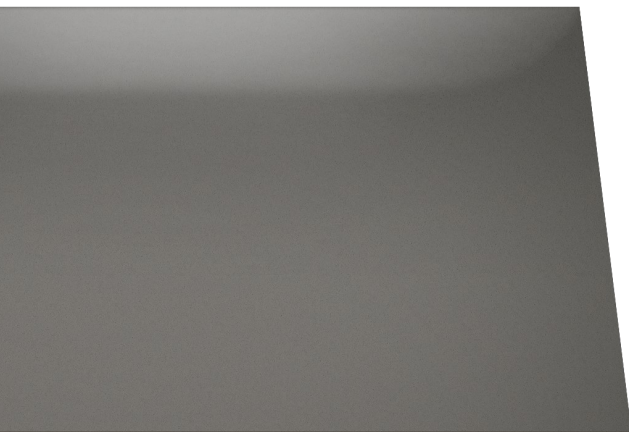
Tiradors ocults GOLA®.

Color :Gris EXPO



TAULELL I SOCLS

Silestone Gris Expo



Electrodomèstics



PLACA INDUCCIO

Marca: TEKA®

Color: Negre



FORN

Marca: TEKA®

Color: Negre



CAMPANA

DECORATIVA

Marca: TEKA®

Color: Inox



MICROONES

Marca: TEKA®

Color: Negre



AIXETA AIGUERA

Model: vertical MAX

Marca: TRES® O SIMILIAR

Color: Inox



AIGUERA

Marca: TEKA®

Color: Inox



Lavabos

LAVABOS – REVESTIMENTS PARETS/ PAVIMENTS



Imatge: combinació amb paviment porcelànic ARGOS HIMALAYA i pared ARGOS LAVENZA

PAVIMENTS



Tipus Rectificat
Format: 80x80 cm.
Color: Cendre

PAREDS



Marca: Geotiles®
Model: ASARO Blanco
Format: 80X80 cm.
Color: Blanco



Sanitaris

Lavabos Secundari i principal



INODOR

Model: THE GAP
Inclou tassa i tapa
Marca: Roca®



LAVABO

Model: SALGAR 100
Color: Gris
Marca: Salgar®



AIXETA LAVABO

Model: ALPLUS
Color : Cromat
Marca: TRES® O SIMILAR



AIXETA DUTXA

Tipus: TERMOSTÀTIC
Color: Cromat
Marca: TRES® O SIMILAR

RUIXADOR DE DUTXA

Color : Cromat
Marca: TRES® O SIMILAR





Exteriors



ACABATS EXTERIORS



Paviments terrasses i accessos

ZONA TERRASSA i PORXO

Tipus CERÀMICA MAYOR
Format: 33x33 cm.
Color: BIANCO

ANTILLISCANT C3



Camins

ZONA D'ACCES VEHICLES

Paviment imprès



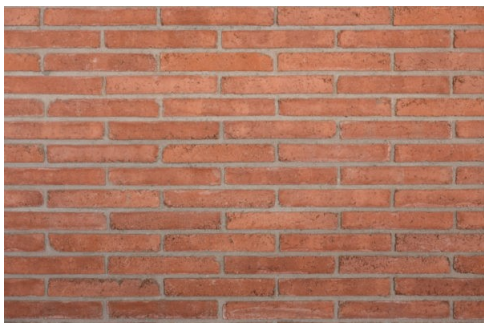
Jardins

ZONA DE JARDI

TERRA VEGETAL D'ACABAMENT



Façana



PARETS EXTERIORS

Mod. Nilo

Revestiment façana tipus cara vista.

Color: marró.

Marca: Piera®



SISTEMA D'AILLAMENT DE FAÇANES

Sistema d'Aïllament Tèrmic exterior amb poliuretà projectat segons norma.

SISTEMA DE TEULADA INVERTIDA

Les diverses capes superposades garantitzen una perfecta impermeabilitat i aïllament, formant així un sistema 100% sostenible.



Fusteria d'alumini



Ruptura pont tèrmic 70 mm

Alumini Color: 7022

Vidres intel·ligents Climalit®

PORTA D'ENTRADA

Porta d'entrada d'alta seguretat

Serie 4B

Color: RAL 7022

Pany de 5 punts.

Marca: Segurestil®



Fusteria exterior



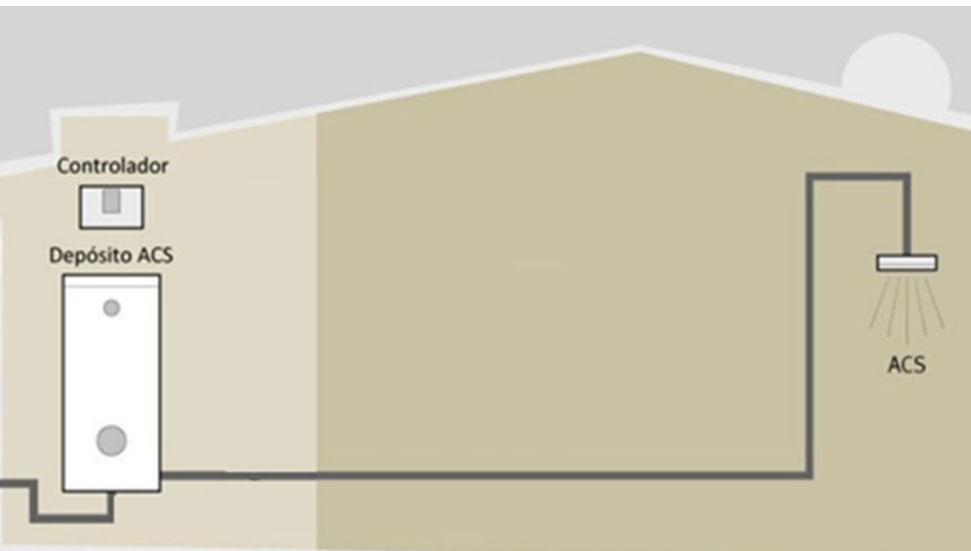
Tancament principal del accés als vianants des de carrer i divisories entre parcel·les.

Xapa Galvanitzada RAL 7022.



Instal·lacions

ACS (Aigua calenta sanitària)



ESCALFADOR

Amb aquest sistema s'aconsegueix produir aigua calenta de manera menys contaminant, aconseguint un estalvi energètic de fins al 25%

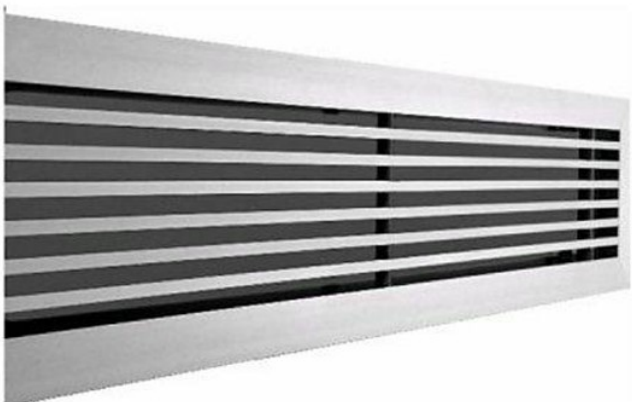
ROCA V520 200

ESCALFADOR 200L

Marca: Roca Baxi® O SIMILAR



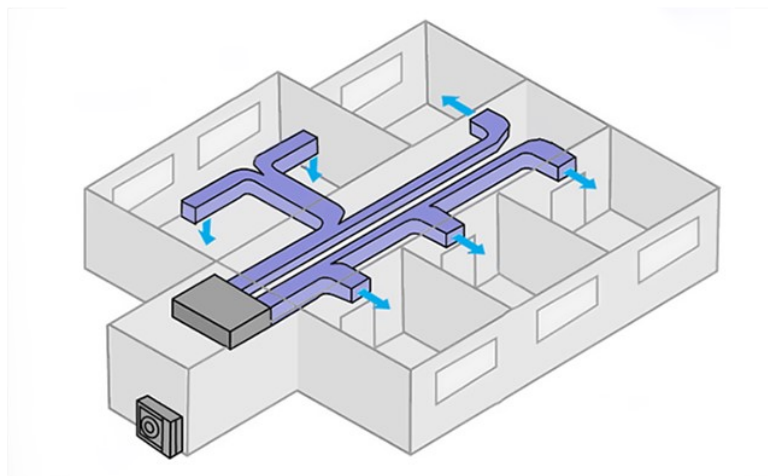
Calefacció/ Aire condicionat



CLIMATITZACIO

Tecnologia Inverter

3 equips independents 7,3 - 3,52 - 3,5 kw.



SISTEMA DE CALEFACCIO I AIRE CONDICIONAT PER CONDUCTES .

Climatització centralitzada segons època del any

Zonificació

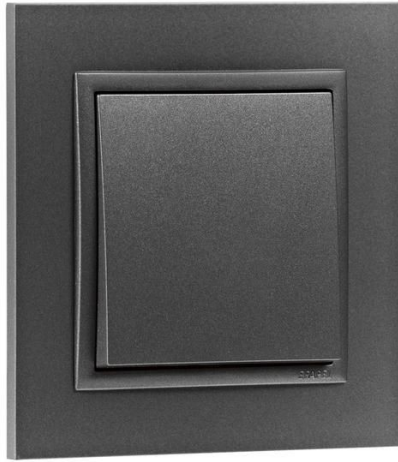
Millora Estètica

Electrificació habitatges

S'entregarà amb la instal·lació elèctrica tipus, d'un habitatge unifamiliar aïllat. La instal·lació s'iniciarà amb la xarxa de terra general, escomesa general des del mòdul comptador *monofàsic a 230v per a una potència màxima de 9,2*kW .La instal·lació s'efectuarà segons normativa actual. Comptarà amb tomes de força per endollar radiadors elèctrics.



Mecanismes elèctrics



MECANISEMES ELECTRICS

Model: Logus 90

Marca: Efael®

Color: Antracita

Il·luminació interior / exterior



LLUM DECORATIU ENCASTRABLE OPCIONAL

Model: Circular 7w.

Marca: COB®

Color: Blanc/Plata

Color llum: Càlid



APLIC DECORATIU EXTERIOR

Model: Rec 12w

Marca: Carinae®

Color: Gris

Color llum: Càlid



Jardí

Gaudeix del teu temps lliure , relaxa't a la teva casa amb les possibilitats que ofereix una piscina d'última generació , fabricada amb tècniques avançades respectuoses amb el medi ambient.



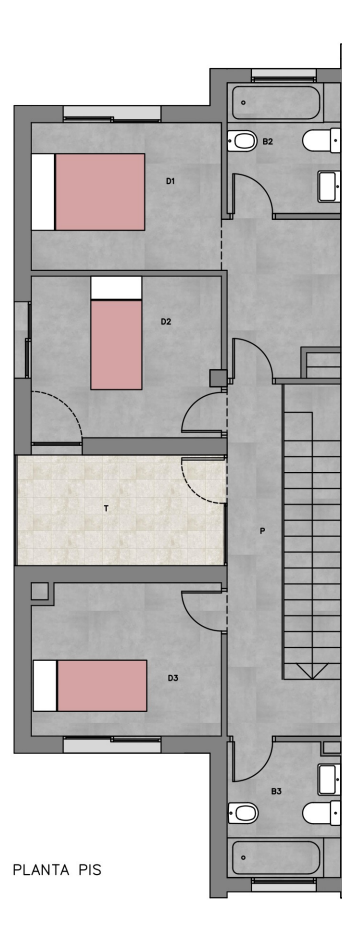
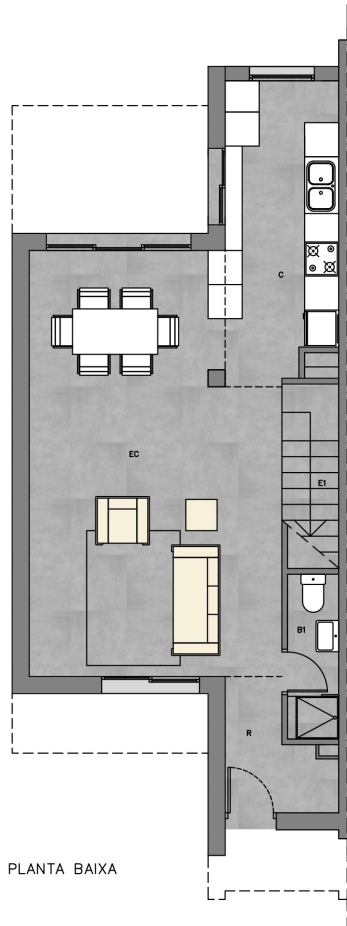
*Imatge: Jardí definit en tres àrees segons el material emprat . Amb coronació porcelànica.





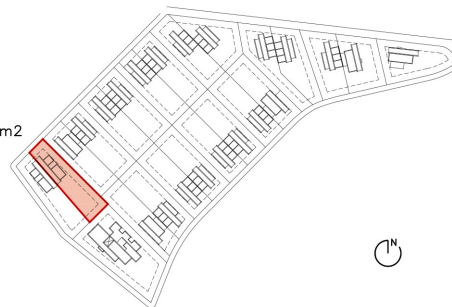
Distribucions

SOLAR 177 - HABITATGE 01



SOLAR 177 - HABITATGE 01 (tipus "d")	
P. BAIXA	
	SUP. ÚTILS
REBEDOR	3,88
SALA-CUINA (EC)	42,41
BANY 1 (B1)	2,70
TOTAL	48,99
P. PRIMERA	
DORMITORI 1 (D1)	15,00
DORMITORI 2 (D2)	9,49
DORMITORI 3 (D3)	9,21
BANY 2 (B2)	5,02
BANY 3 (B3)	4,95
PASSADIS	7,04
ESCALA	5,35
TOTAL	56,06
TOTAL SUP ÚTIL HABITATGE	105,05
TERRASSA	7,21

SUP PARCELA: 400.40 m2



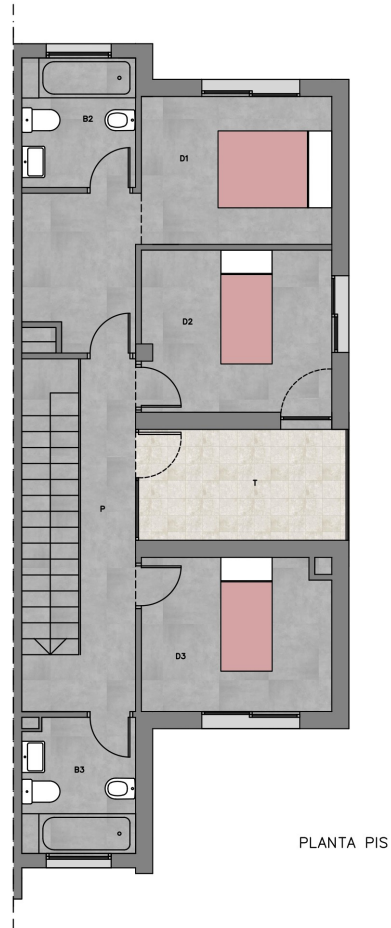
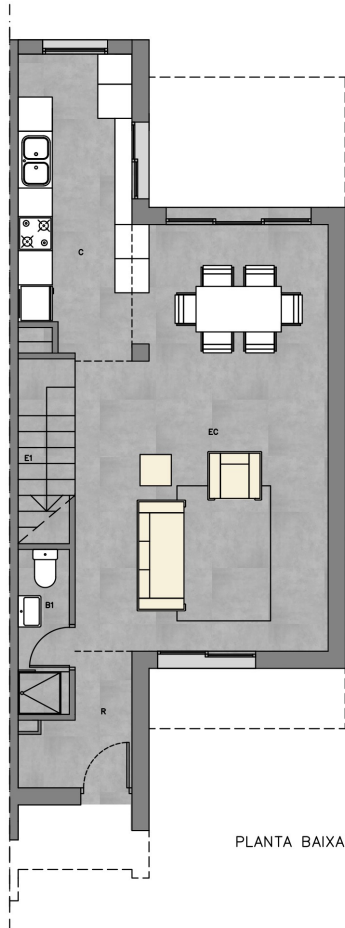
SOLAR 177 - HABITATGE 01 (tipus "d")	SUP.CONSTRUÏDES (m2)
P. BAIXA	56,70
P. PRIMERA	63,38
TOTAL SUP CONSTRUÏDA HABITATGE	120,08





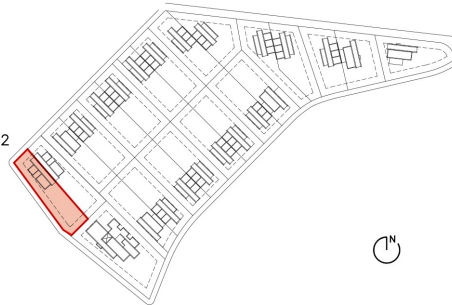
Distribucions

SOLAR 177 - HABITATGE 02



SOLAR 177 - HABITATGE 02 (tipus "d")	
P. BAIXA	
	SUP. ÚTILS
REBEDOR	3,88
SALA-CUINA (EC)	42,41
BANY 1 (B1)	2,70
TOTAL	48,99
P. PRIMERA	
DORMITORI 1 (D1)	15,00
DORMITORI 2 (D2)	9,49
DORMITORI 3 (D3)	9,21
BANY 2 (B2)	5,02
BANY 3 (B3)	4,95
PASSADIS	7,04
ESCALA	5,35
TOTAL	56,06
TOTAL SUP ÚTIL HABITATGE	105,05
TERRASSA	7,21

SUP PARCELA: 401.20 m2



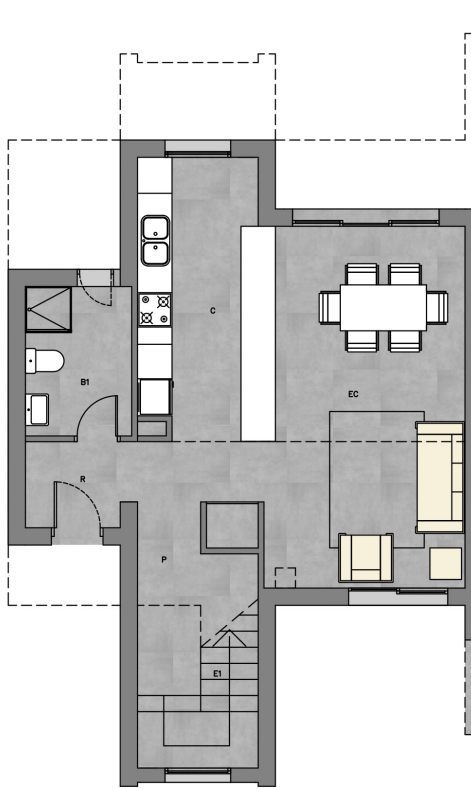
SOLAR 177 - HABITATGE 02 (tipus "d")	SUP.CONSTRUÏDES (m2)
P. BAIXA	58,08
P. PRIMERA	63,38
TOTAL SUP CONSTRUÏDA HABITATGE	121,46



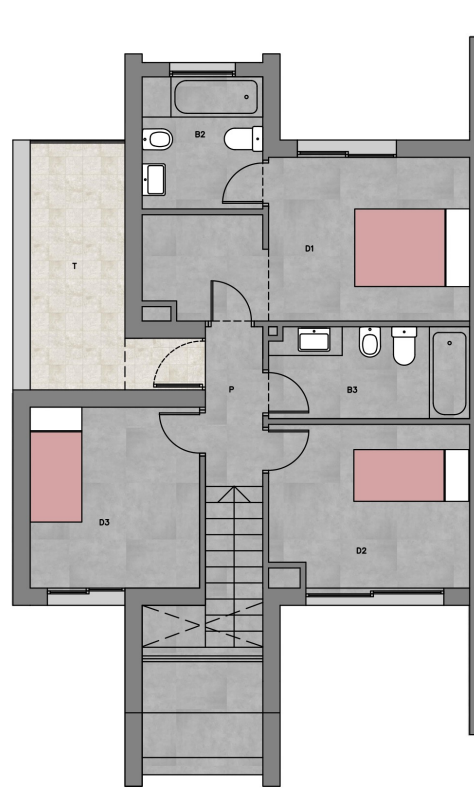


Distribucions

SOLAR 178 - HABITATGE 01



PLANTA BAIXA



PLANTA PIS

SOLAR 178 - HABITATGE 01 (tipus "c")	
P. BAIXA	
	SUP. ÚTILS
REBEDOR	2,54
CUINA (C)	9,80
BANY 1 (B)	4,42
ESTAR-MENJADOR (EC)	21,26
ESCALA	1,48
PASSADIS	5,44
TOTAL	44,94
P. PRIMERA	
HABITACIÓ 1 (D1)	13,57
HABITACIÓ 2 (D2)	9,94
HABITACIÓ 3 (D3)	8,99
BANY 2 (B)	5,00
BANY 3 (B)	5,68
ESCALA	2,39
PASSADIS	3,18
TOTAL	48,75
TOTAL SUP ÚTIL HABITATGE	93,69
TERRASSA	8,48

SOLAR 178 - HABITATGE 01 (tipus "c")	SUP. CONSTRUÏDES (m2)
P. BAIXA	61,00
P. PRIMERA	59,00
TOTAL SUP CONSTRUÏDA HABITATGE	120,00

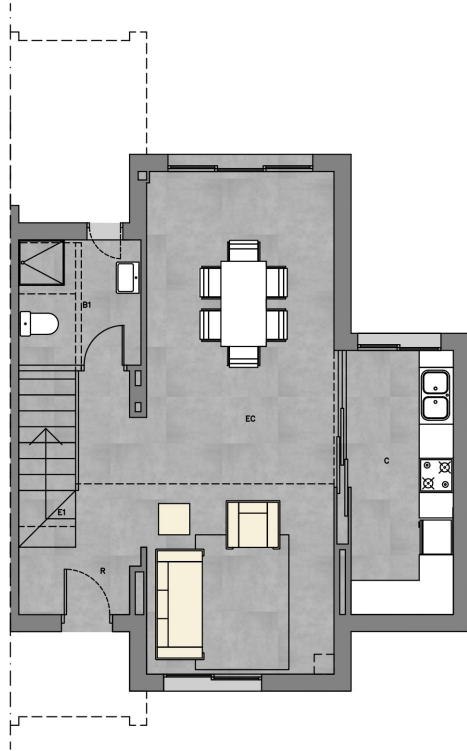
SUP PARCELA: 400.00 m2



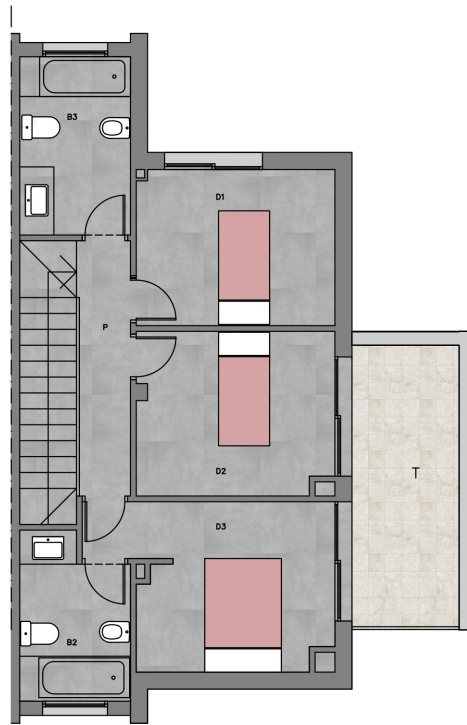


Distribucions

SOLAR 178 - HABITATGE 02



PLANTA BAIXA



PLANTA PIS

SOLAR 178 - HABITATGE 02 (tipus "a")	
P. BAIXA	
	SUP. ÚTILS
REBEDOR	5,16
CUINA (C)	8,42
BANY 1 (B1)	5,21
ESTAR-MENJADOR (EC)	29,11
TOTAL	47,90
P. PRIMERA	
DORMITORI 1 (D1)	9,80
DORMITORI 2 (D2)	10,18
DORMITORI 3 (D3)	11,53
BANY 2 (B)	5,63
BANY 3 (B)	5,95
PASSADIS	4,36
ESCALA	5,26
TOTAL	52,71
TOTAL SUP ÚTIL HABITATGE	100,61
TERRASSA	10,68

SOLAR 178 - HABITATGE 02 (tipus "a")	SUP. CONSTRUIDES (m2)
P. BAIXA	57,63
P. PRIMERA	62,15
TOTAL SUP CONSTRUIDA HABITATGE	119,78

SUP PARCELA: 400.25 m2





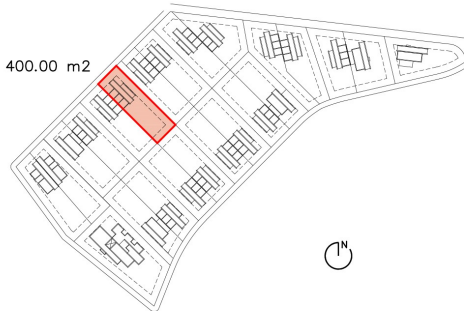
Distribucions

SOLAR 179 - HABITATGE 01



SOLAR 179 - HABITATGE 01 (típus "c")	
P. BAIXA	
	SUP. ÚTILS
REBEDOR	2,54
CUINA (C)	9,80
BANY 1 (B)	4,42
ESTAR-MENJADOR (EC)	21,26
ESCALA	1,48
PASSADIS	5,44
TOTAL	44,94
P. PRIMERA	
HABITACIÓ 1 (D1)	13,57
HABITACIÓ 2 (D2)	9,94
HABITACIÓ 3 (D3)	8,99
BANY 2 (B)	5,00
BANY 3 (B)	5,68
ESCALA	2,39
PASSADIS	3,18
TOTAL	48,75
TOTAL SUP ÚTIL HABITATGE	93,69
TERRASSA	8,48
SOLAR 179 - HABITATGE 01 (típus "c") SUP. CONSTRUÏDES (m²)	
P. BAIXA	61,00
P. PRIMERA	59,00
TOTAL SUP CONSTRUÏDA HABITATGE	120,00

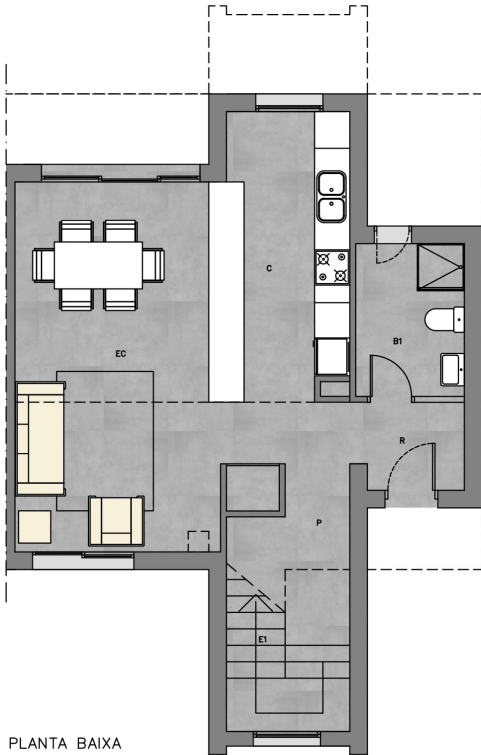
SUP PARCELA: 400.00 m²



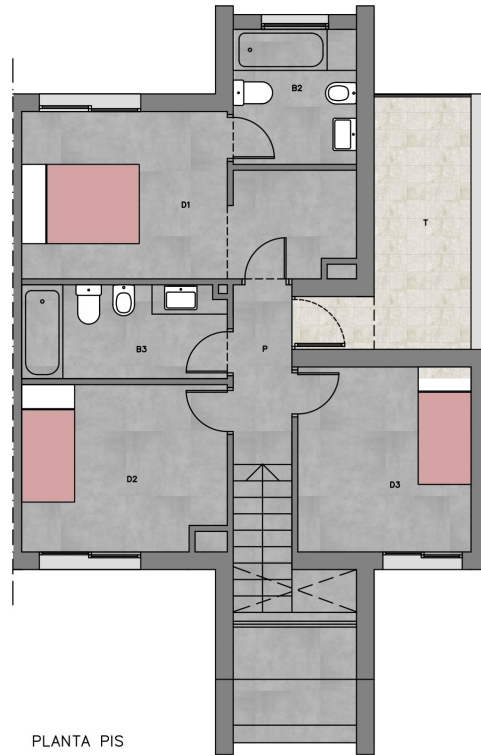


Distribucions

SOLAR 179 - HABITATGE 02



PLANTA BAIXA



PLANTA PIS

SOLAR 179 - HABITATGE 02 (tipus "c")	
P. BAIXA	
	SUP. ÚTILS
REBEDOR	2,54
CUINA (C)	9,80
BANY 1 (B)	4,42
ESTAR-MENJADOR (EC)	21,26
ESCALA	1,48
PASSADIS	5,44
TOTAL	44,94
P. PRIMERA	
HABITACIÓ 1 (D1)	13,57
HABITACIÓ 2 (D2)	9,94
HABITACIÓ 3 (D3)	8,99
BANY 2 (B)	5,00
BANY 3 (B)	5,58
ESCALA	2,39
PASSADIS	3,18
TOTAL	48,75
TOTAL SUP ÚTIL HABITATGE	93,69
TERRASSA	8,48

SOLAR 179 - HABITATGE 02 (tipus "c")	SUP. CONSTRUIDES (m2)
P. BAIXA	61,00
P. PRIMERA	59,00
TOTAL SUP CONSTRUÏDA HABITATGE	120,00

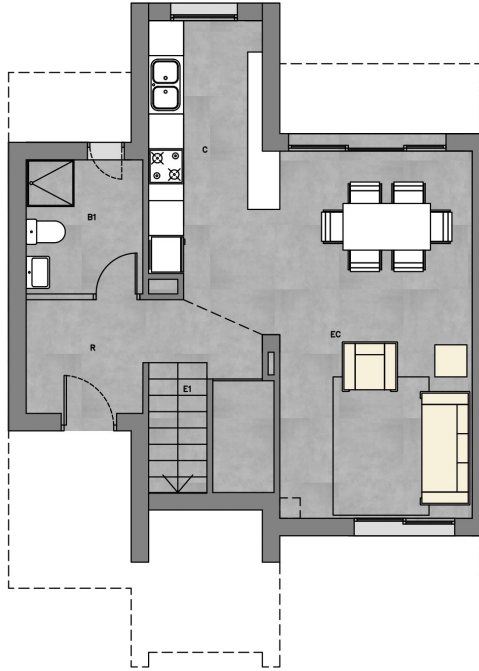
SUP PARCELA: 400.25 m2



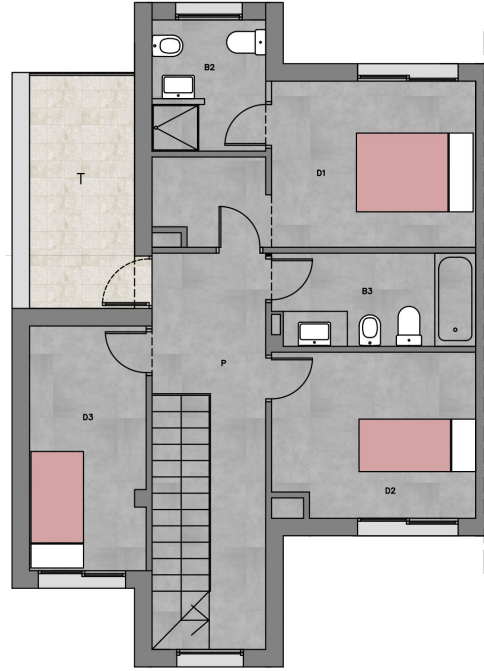


Distribucions

SOLAR 180 - HABITATGE 01



PLANTA BAIXA



PLANTA PIS

SOLAR 180 - HABITATGE 01 (tipus "b")	
P. BAIXA	
	SUP. UTILS
REBEDOR	3,87
CUINA (C)	13,06
BANY 1 (B)	4,59
ESTAR-MENJADOR	18,70
ESCALA	2,23
TOTAL	42,45
P. PRIMERA	
HABITACIÓ 1 (H)	12,68
HABITACIÓ 2 (H)	9,66
HABITACIÓ 3 (H)	8,46
BANY 2 (B)	4,82
BANY 3 (B)	5,48
PASSADIS	10,04
TOTAL	51,14
TOTAL SUP UTIL HABITATGE	93,59
TERRASSA	7,71

SOLAR 180 - HABITATGE 01 (tipus "b")	SUP. CONSTRUÏDES (m2)
P. BAIXA	54,00
P. PRIMERA	66,00
TOTAL SUP CONSTRUÏDA HABITATGE	120,00

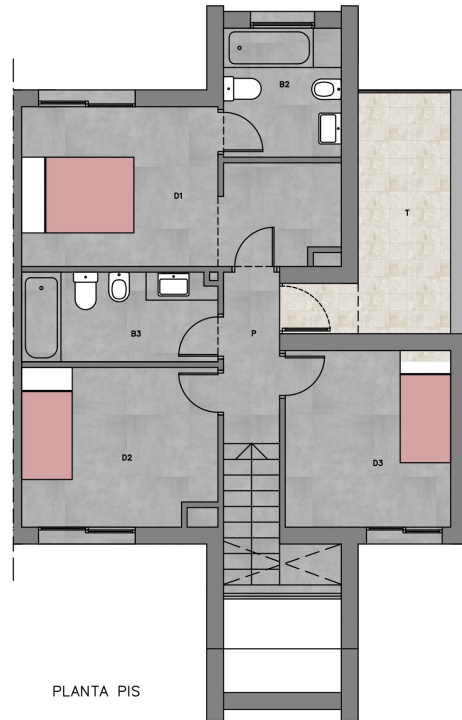
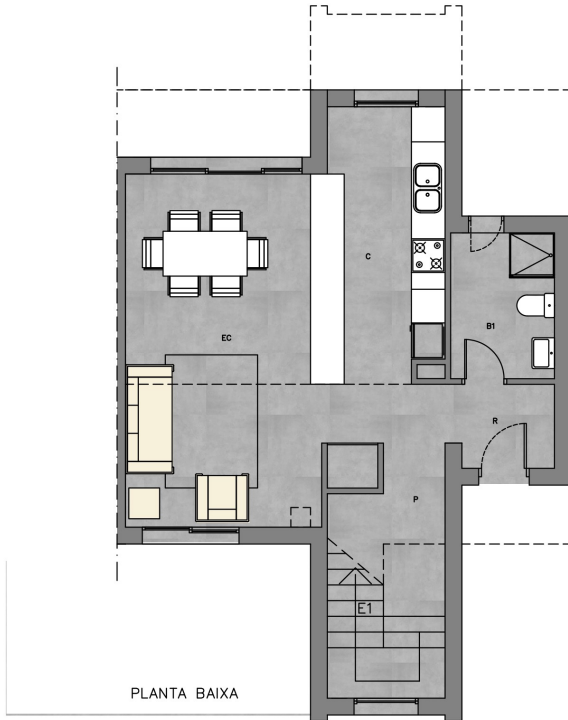
SUP PARCELA: 400.22 m2





Distribucions

SOLAR 180 - HABITATGE 02



SOLAR 180 - HABITATGE 02 (tipus "c")	
P. BAIXA	
	SUP. ÚTILS
REBEDOR	2,54
CUINA (C)	9,80
BANY 1 (B)	4,42
ESTAR-MENJADOR (EC)	21,26
ESCALA	1,48
PASSADIS	5,44
TOTAL	44,94
P. PRIMERA	
HABITACIÓ 1 (D1)	13,57
HABITACIÓ 2 (D2)	9,94
HABITACIÓ 3 (D3)	8,99
BANY 2 (B)	5,00
BANY 3 (B)	5,69
ESCALA	2,39
PASSADIS	3,18
TOTAL	48,75
TOTAL SUP ÚTIL HABITATGE	93,69
TERRASSA	8,48

SOLAR 180 - HABITATGE 02 (tipus "c")	SUP. CONSTRUÏDES (m2)
P. BAIXA	61,00
P. PRIMERA	59,00
TOTAL SUP. CONSTRUÏDA HABITATGE	120,00

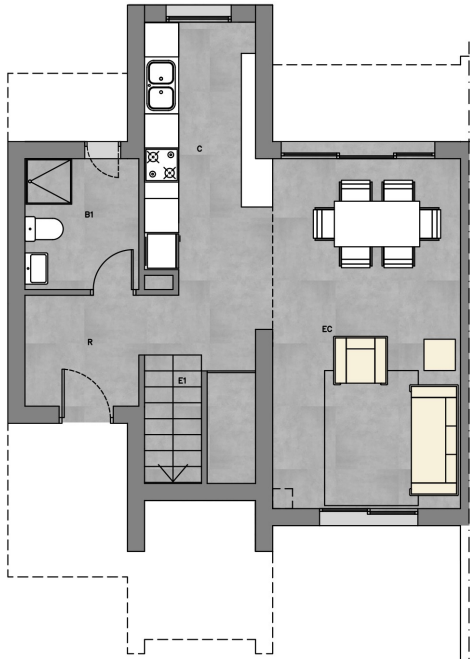
SUP PARCELA: 400.03 m2



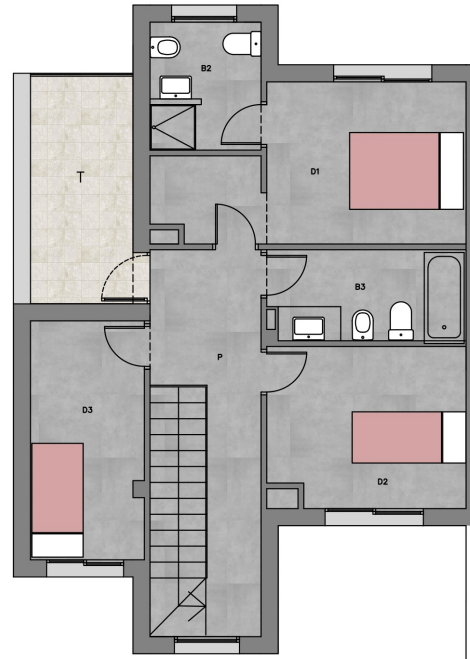


Distribucions

SOLAR 181 - HABITATGE 01



PLANTA BAIXA

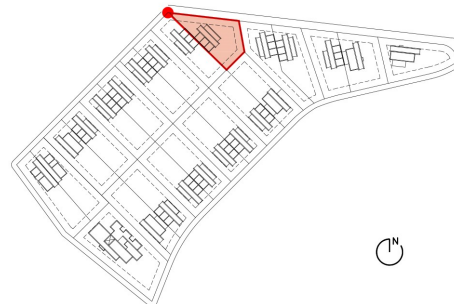


PLANTA PIS

SOLAR 181 - HABITATGE 01 (tipus "b")	
P. BAIXA	
	SUP. ÚTILS
REBEDOR	3,87
CUINA (C)	13,05
BANY 1 (B)	4,59
ESTAR-MENJADOR	18,70
ESCALA	2,23
TOTAL	42,45
P. PRIMERA	
HABITACIÓ 1 (H)	12,68
HABITACIÓ 2 (H)	9,66
HABITACIÓ 3 (H)	8,46
BANY 2 (B)	4,82
BANY 3 (B)	5,48
PASSADIS	10,04
TOTAL	51,14
TOTAL SUP ÚTIL HABITATGE	93,59
TERRASSA	7,71

SOLAR 181 - HABITATGE 01 (tipus "b")	SUP.CONSTRUÏDES (m2)
P. BAIXA	54,00
P. PRIMERA	66,00
TOTAL SUP CONSTRUÏDA HABITATGE	120,00

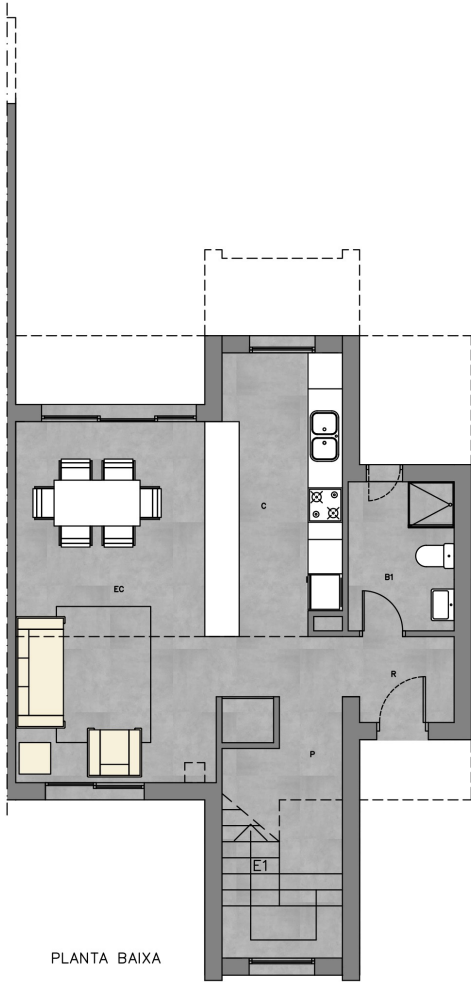
SUP PARCELA: 401.90 m2



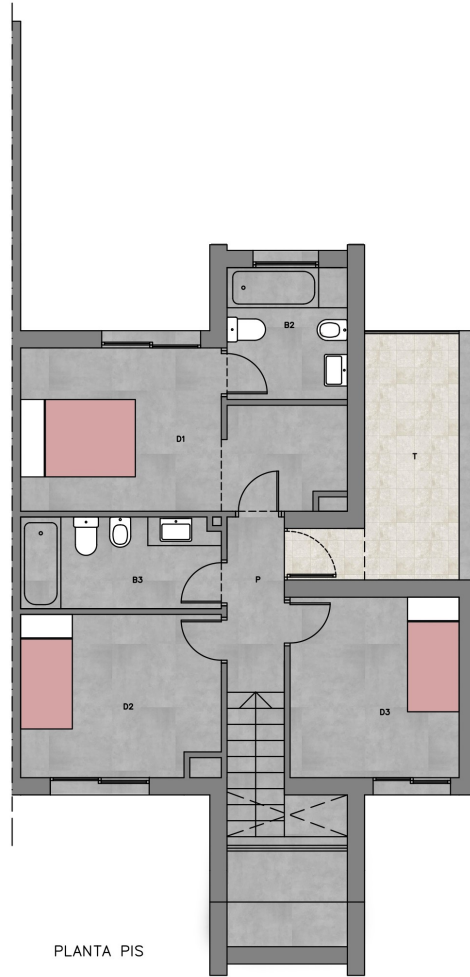


Distribucions

SOLAR 181 - HABITATGE 02



PLANTA BAIXA

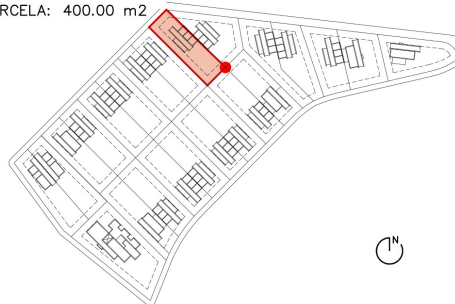


PLANTA PIS

SOLAR 181 - HABITATGE 02 (tipus "c")	
P. BAIXA	
	SUP. ÚTILS
REBEDOR	2,54
CUINA (C)	9,80
BANY 1 (B)	4,42
ESTAR-MENJADOR (EC)	21,26
ESCALA	5,13
PASSADIS	5,44
TOTAL	48,59
P. PRIMERA	
HABITACIÓ 1 (H)	13,57
HABITACIÓ 2 (H)	9,94
HABITACIÓ 3 (H)	8,99
BANY 2 (B)	5,00
BANY 3 (B)	5,68
PASSADIS	3,18
TOTAL	46,36
TOTAL SUP ÚTIL HABITATGE	94,95
TERRASSA	8,48

SOLAR 181 - HABITATGE 02 (tipus "c")	SUP.CONSTRUÏDES (m2)
P. BAIXA	61,00
P. PRIMERA	59,00
TOTAL SUP CONSTRUÏDA HABITATGE	120,00

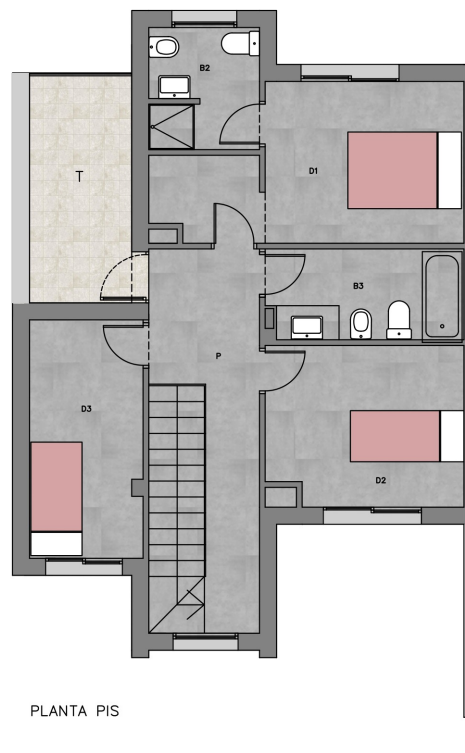
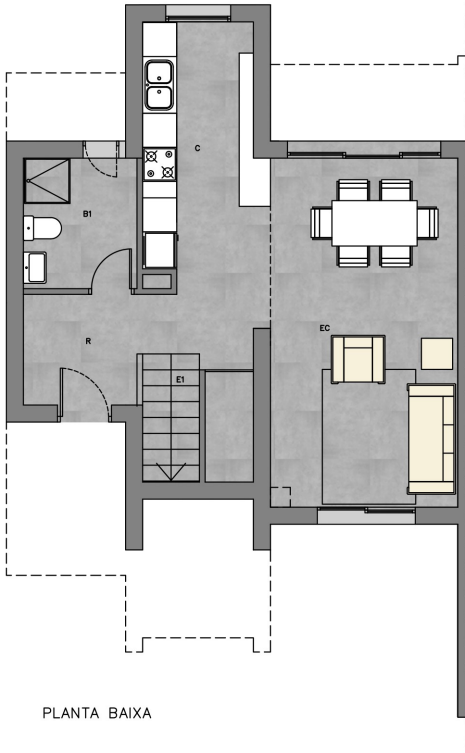
SUP PARCELA: 400.00 m2





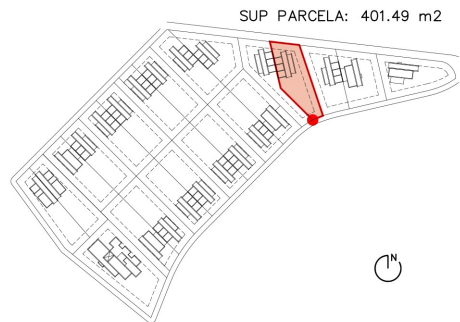
Distribucions

SOLAR 182 - HABITATGE 01



SOLAR 182 - HABITATGE 01 (tipus "b")	
P. BAIXA	
REBEDOR	SUP. ÚTILS 3,87
CUINA (C)	13,06
BANY 1 (B)	4,59
ESTAR-MENJADOR	19,82
TOTAL	41,34
P. PRIMERA	
HABITACIÓ 1 (D1)	12,68
HABITACIÓ 2 (D2)	9,66
HABITACIÓ 3 (D3)	8,46
BANY 2 (B)	4,82
BANY 3 (B)	5,48
PASSADIS	10,04
ESCALA	3,98
TOTAL	55,12
TOTAL SUP ÚTIL HABITATGE	96,46
TERRASSA	7,71

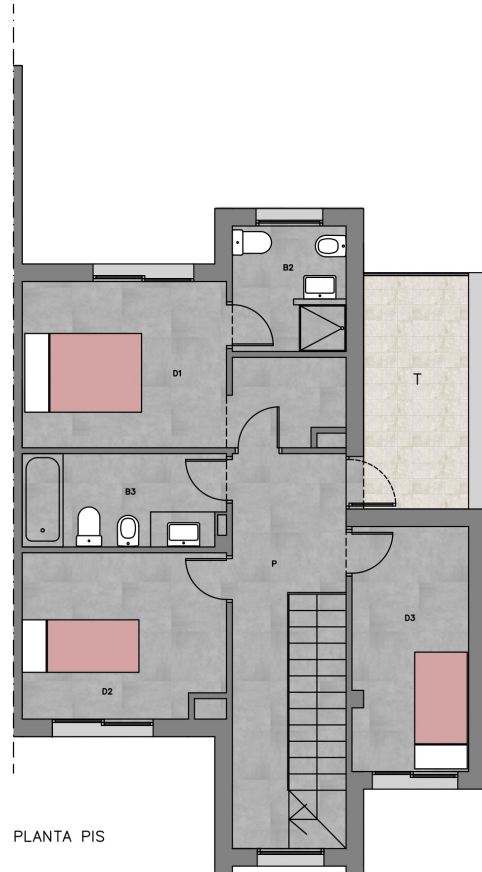
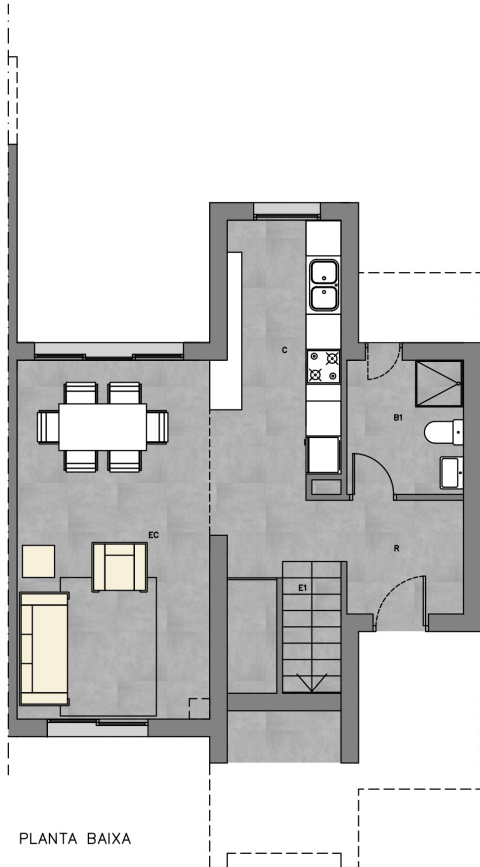
SOLAR 182 - HABITATGE 01 (tipus "b")	SUP. CONSTRUIDES (m ²)
P. BAIXA	54,00
P. PRIMERA	66,00
TOTAL SUP CONSTRUIDA HABITATGE	120,00





Distribucions

SOLAR 182 - HABITATGE 02



SOLAR 182 - HABITATGE 02 (tipus "b")	
P. BAIXA	
	SUP. ÚTILS
REBEDOR	3,87
CUINA (C)	13,05
BANY 1 (B)	4,59
ESTAR-MENJADOR	19,82
TOTAL	41,34
P. PRIMERA	
HABITACIÓ 1 (D1)	12,68
HABITACIÓ 2 (D2)	9,66
HABITACIÓ 3 (D3)	8,46
BANY 2 (B)	4,82
BANY 3 (B)	5,48
PASSADIS	10,04
ESCALA	3,98
TOTAL	55,12
TOTAL SUP ÚTIL HABITATGE	96,46
TERRASSA	7,71

SOLAR 182 - HABITATGE 02 (tipus "b")	SUP. CONSTRUÏDES (m ²)
P. BAIXA	54,00
P. PRIMERA	66,00
TOTAL SUP CONSTRUÏDA HABITATGE	120,00

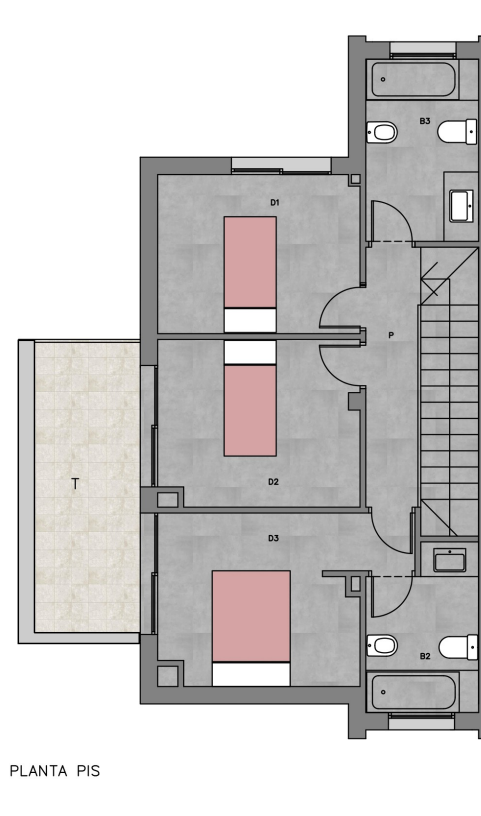
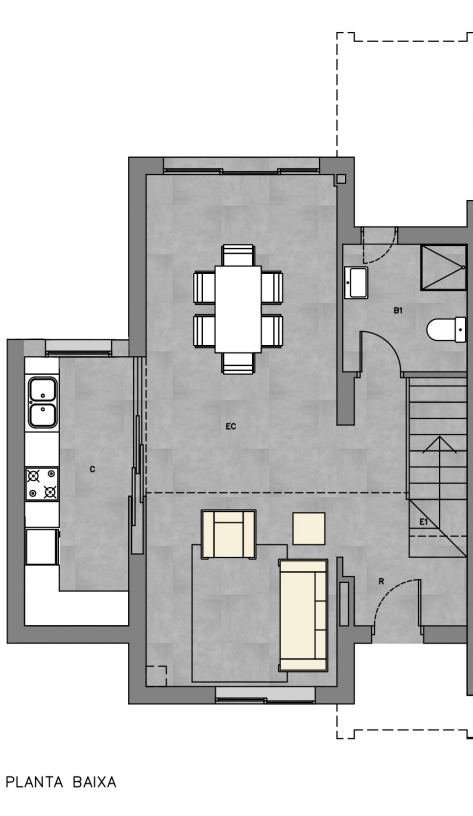
SUP PARCELA: 400.01 m²





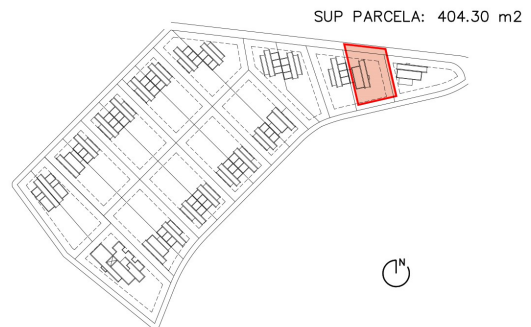
Distribucions

SOLAR 183 - HABITATGE 01



SOLAR 183 - HABITATGE 01 (tipus "a")	
P. BAIXA	
	SUP. ÚTILS
REBEDOR	5,16
CUINA (C)	8,42
BANY 1 (B1)	5,21
ESTAR-MENJADOR (EC)	29,11
TOTAL	47,90
P. PRIMERA	
DORMITORI 1 (D1)	9,80
DORMITORI 2 (D2)	10,18
DORMITORI 3 (D3)	11,53
BANY 2 (B)	5,63
BANY 3 (B)	5,95
PASSADIS	4,35
ESCALA	5,26
TOTAL	52,71
TOTAL SUP ÚTIL HABITATGE	100,61
TERRASSA	10,68

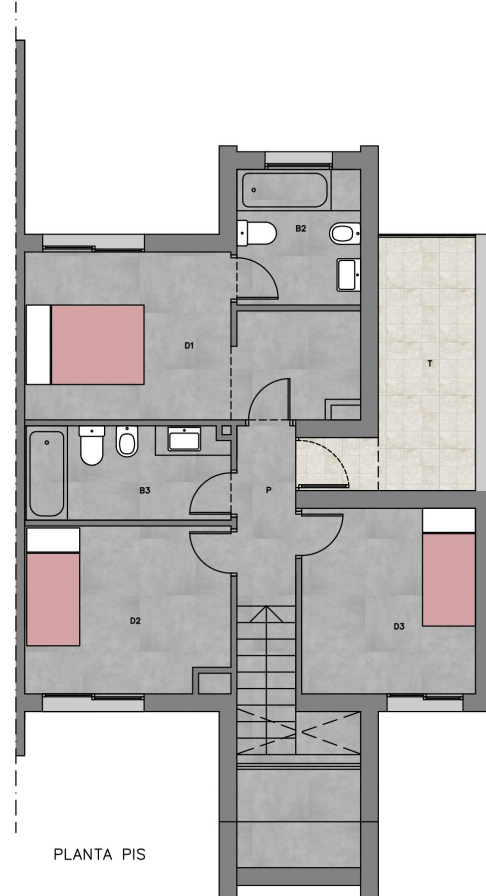
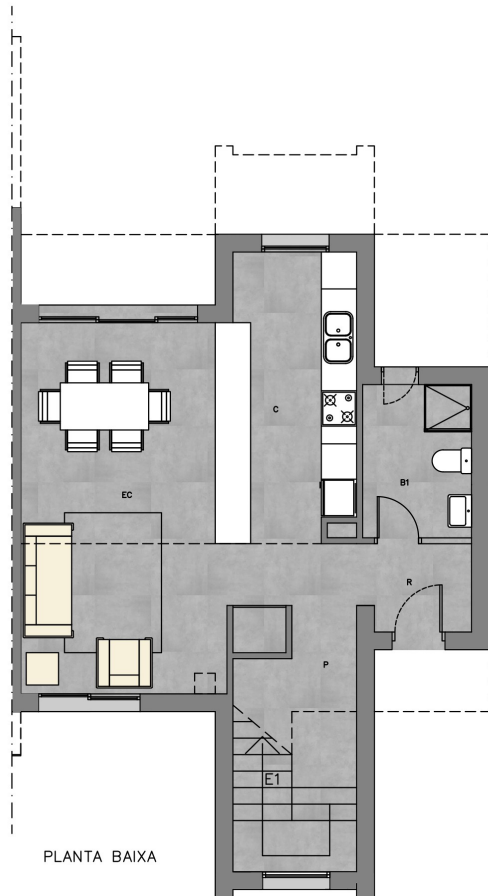
SOLAR 183 - HABITATGE 01 (tipus "a")	SUP. CONSTRUÏDES (m ²)
P. BAIXA	57,00
P. PRIMERA	63,86
TOTAL SUP CONSTRUÏDA HABITATGE	120,86





Distribucions

SOLAR 183 - HABITATGE 02



SOLAR 183 - HABITATGE 02 (tipus "c")	
P. BAIXA	
	SUP. ÚTILS
REBEDOR	2,54
CUINA (C)	9,90
BANY 1 (B)	4,42
ESTAR-MENJADOR (EC)	21,26
ESCALA	1,48
PASSADÍS	5,44
TOTAL	44,94
P. PRIMERA	
HABITACIO 1 (D1)	13,57
HABITACIO 2 (D2)	9,94
HABITACIO 3 (D3)	8,99
BANY 2 (B)	5,00
BANY 3 (B)	5,68
ESCALA	2,39
PASSADÍS	3,18
TOTAL	48,75
TOTAL SUP ÚTIL HABITATGE	93,69
TERRASSA	8,48

SOLAR 183 - HABITATGE 02 (tipus "c")	
SUP.CONSTRUÏDES (m2)	
P. BAIXA	51,00
P. PRIMERA	59,00
TOTAL SUP CONSTRUÏDA HABITATGE	120,00

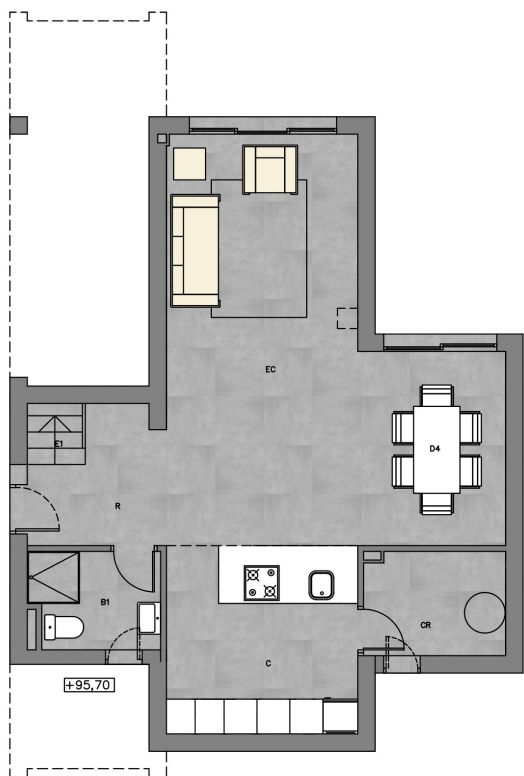
SUP PARCELA: 400.00 m2



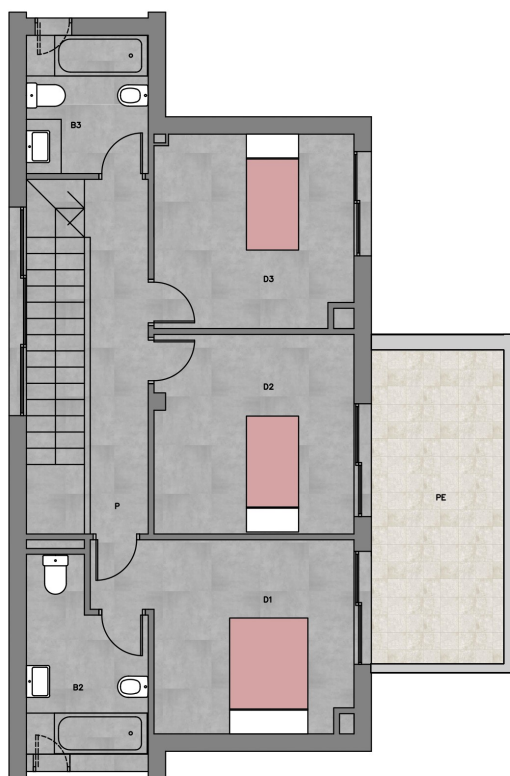


Distribucions

SOLAR 184



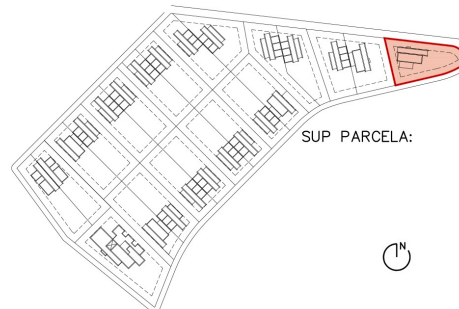
PLANTA BAIXA



PLANTA PIS

SOLAR 184 - HABITATGE AÏLLAT (tipus "a+20")	
P. BAIXA	
	SUP. ÚTILS
REBEDOR	4,12
SALA-CUINA (EC)	34,42
MENJADOR (D4)	10,00
BANY 1 (B)	3,69
CALDERA RENTAT	2,75
TOTAL	54,98
P. PRIMERA	
HABITACIÓ 1 (D1)	12,51
HABITACIÓ 2 (D2)	12,06
HABITACIÓ 3 (D3)	11,77
BANY 2 (B)	6,26
BANY 3 (B)	5,27
PASSADIS	6,35
ESCALA	6,17
TOTAL	60,39
TOTAL SUP ÚTIL HABITATGE	115,37
TERRASSA	14,53

SOLAR 184 - HABITATGE AÏLLAT (tipus "a+20")	SUP.CONSTRUÏDES (m2)
P. BAIXA	68,85
P. PRIMERA	71,65
TOTAL SUP CONSTRUÏDA HABITATGE	140,50



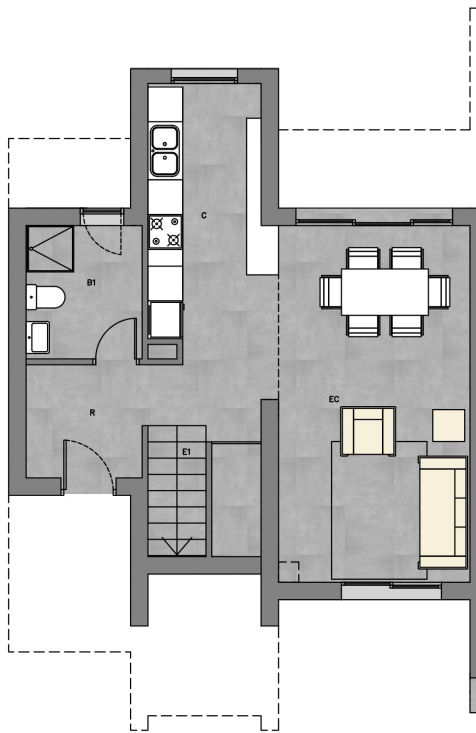
SUP PARCELA:



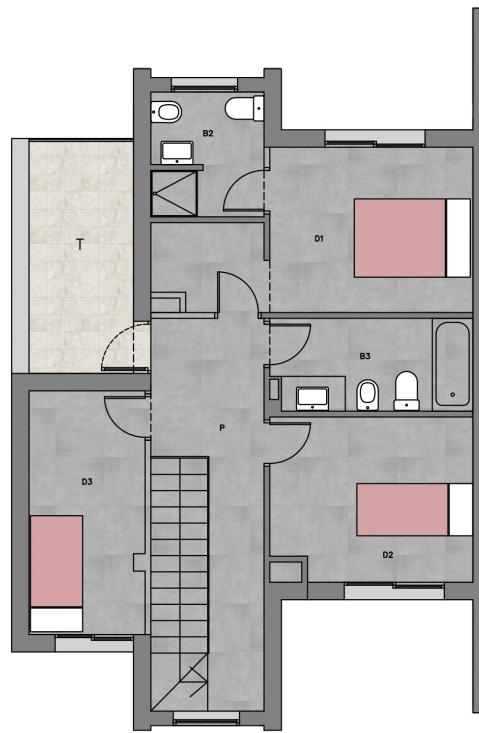


Distribucions

SOLAR 185 - HABITATGE 01



PLANTA BAIXA



PLANTA PIS

SOLAR 185 - HABITATGE 01 (tipus "b")	
P. BAIXA	
REBEDOR	SUP. ÚTIL 3,87
CUINA (C)	13,06
BANY 1 (B)	4,59
ESTAR-MENJADOR	19,82
TOTAL	41,34
P. PRIMERA	
HABITACIÓ 1 (D1)	12,68
HABITACIÓ 2 (D2)	9,66
HABITACIÓ 3 (D3)	8,46
BANY 2 (B)	4,82
BANY 3 (B)	5,48
PASSADIS	10,04
ESCALA	3,98
TOTAL	55,12
TOTAL SUP ÚTIL HABITATGE	96,46
TERRASSA	7,71

SOLAR 185 - HABITATGE 01 (tipus "b")	SUP. CONSTRUÏDES (m2)
P. BAIXA	54,00
P. PRIMERA	66,00
TOTAL SUP CONSTRUÏDA HABITATGE	120,00



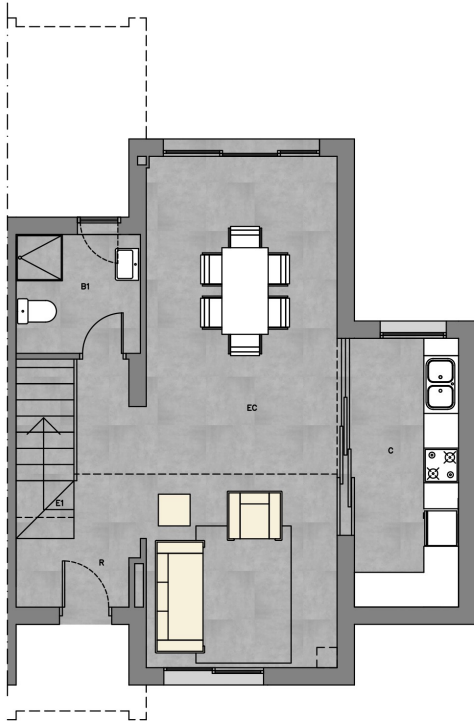
SUP PARCELA: 400.0 m2



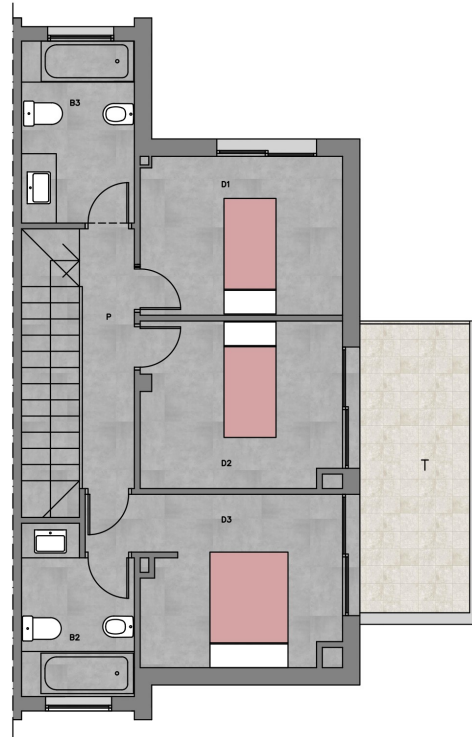


Distribucions

SOLAR 185 - HABITATGE 02



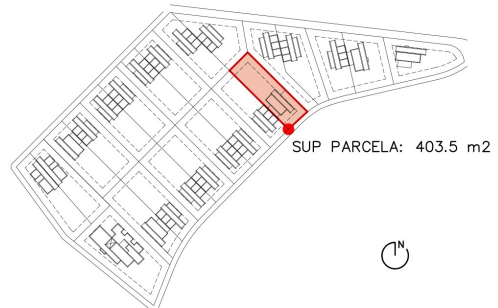
PLANTA BAIXA



PLANTA PIS

SOLAR 185 - HABITATGE 02 (tipus "a")	
P. BAIXA	
	SUP. ÚTILS
REBEDOR	5,16
CUINA (C)	8,42
BANY 1 (B1)	5,21
ESTAR-MENJADOR (EC)	29,11
TOTAL	47,90
P. PRIMERA	
DORMITORI 1 (D1)	9,80
DORMITORI 2 (D2)	10,18
DORMITORI 3 (D3)	11,53
BANY 2 (B)	5,63
BANY 3 (B)	5,95
PASSADIS	4,36
ESCALA	5,26
TOTAL	52,71
TOTAL SUP ÚTIL HABITATGE	100,61
TERRASSA	10,68

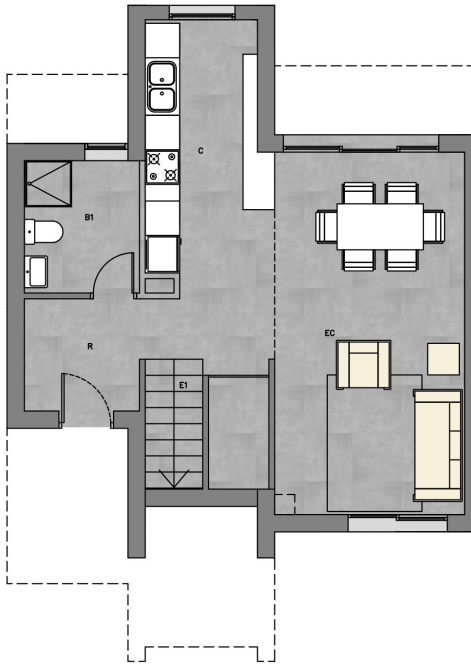
SOLAR 185 - HABITATGE 02 (tipus "a")	SUP. CONSTRUIDES (m2)
P. BAIXA	57,63
P. PRIMERA	62,15
TOTAL SUP CONSTRUIDA HABITATGE	119,78



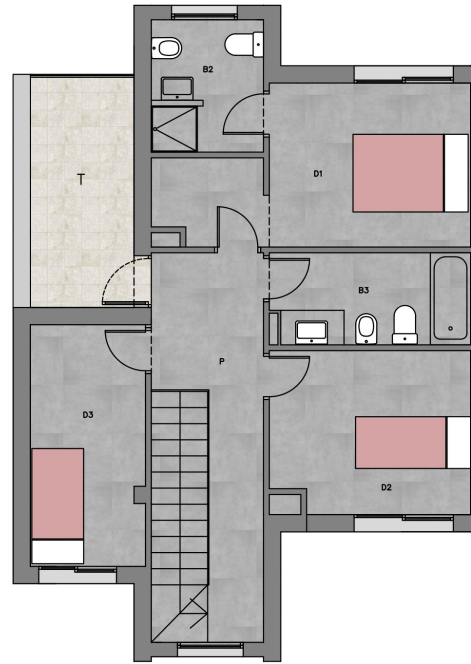


Distribucions

SOLAR 186 - HABITATGE 01



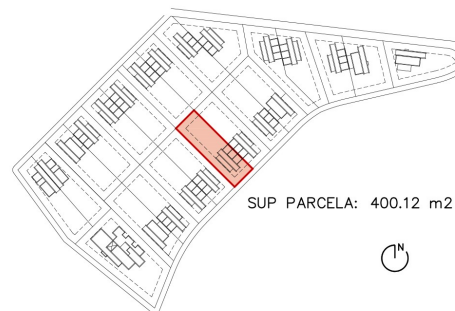
PLANTA BAIXA



PLANTA PIS

SOLAR 186 - HABITATGE 01 (tipus "b")	
P. BAIXA	
	SUP. ÚTILS
REBEDOR	3,87
CUINA (C)	13,06
BANY 1 (B)	4,59
ESTAR-MENJADOR	19,82
TOTAL	41,34
P. PRIMERA	
HABITACIÓ 1 (D1)	12,68
HABITACIÓ 2 (D2)	9,66
HABITACIÓ 3 (D3)	8,46
BANY 2 (B)	4,82
BANY 3 (B)	5,48
PASSADÍS	10,04
ESCALA	3,98
TOTAL	55,12
TOTAL SUP ÚTIL HABITATGE	96,46
TERRASSA	7,71

SOLAR 186 - HABITATGE 01 (tipus "b")	SUP. CONSTRUÏDES (m2)
P. BAIXA	54,00
P. PRIMERA	66,00
TOTAL SUP. CONSTRUÏDA HABITATGE	120,00



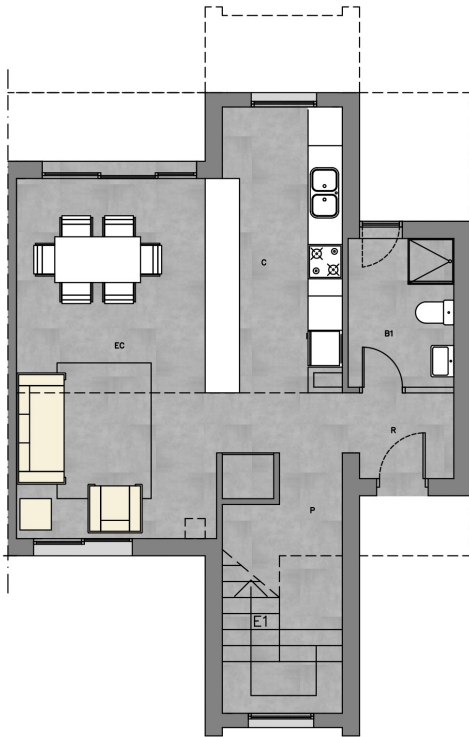
SUP PARCELA: 400.12 m2



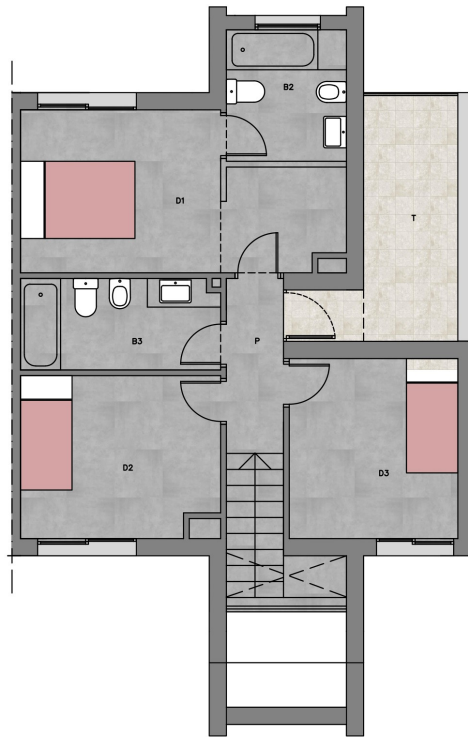


Distribucions

SOLAR 186 - HABITATGE 02



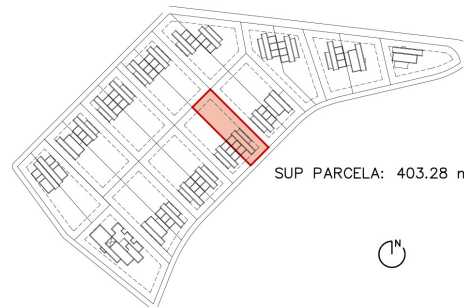
PLANTA BAIXA



PLANTA PIS

SOLAR 186 - HABITATGE 02 (tipus "c")	
P. BAIXA	
REBEDOR	SUP. ÚTILS 2,54
CUINA (C)	9,80
BANY 1 (B)	4,42
ESTAR-MENJADOR (EC)	21,26
ESCALA	1,48
PASSADIS	5,44
TOTAL	44,94
P. PRIMERA	
HABITACIÓ 1 (D1)	13,57
HABITACIÓ 2 (D2)	9,94
HABITACIÓ 3 (D3)	8,99
BANY 2 (B)	5,00
BANY 3 (B)	5,68
ESCALA	2,39
PASSADIS	3,18
TOTAL	48,75
TOTAL SUP ÚTIL HABITATGE	93,69
TERRASSA	8,48

SOLAR 186 - HABITATGE 02 (tipus "c")	SUP. CONSTRUÏDES (m2)
P. BAIXA	61,00
P. PRIMERA	59,00
TOTAL SUP CONSTRUÏDA HABITATGE	120,00



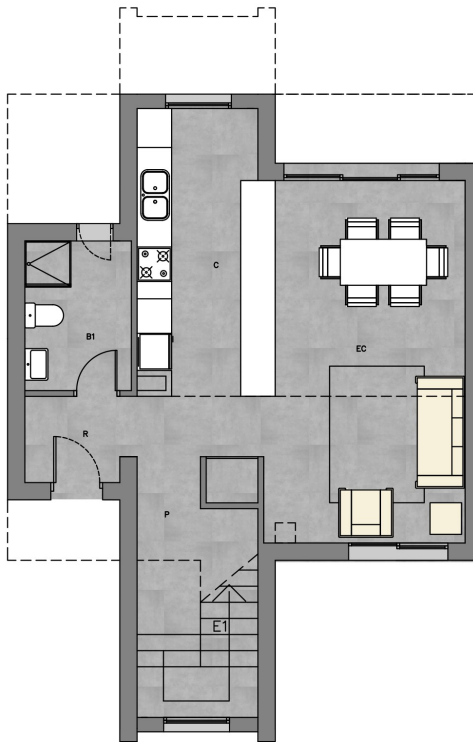
SUP PARCELA: 403,28 m2



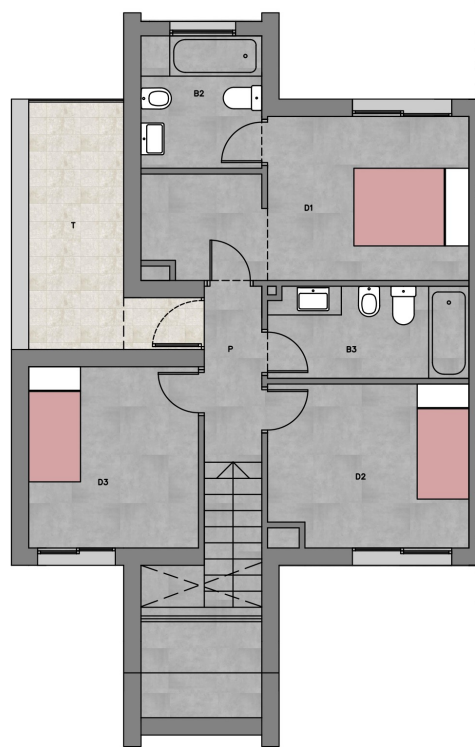


Distribucions

SOLAR 187 - HABITATGE 01



PLANTA BAIXA



PLANTA PIS

SOLAR 187 - HABITATGE 01 (tipus "c")	
P. BAIXA	
	SUP. UTILS
REBEDOR	2,54
CUINA (C)	9,80
BANY 1 (B)	4,42
ESTAR-MENJADOR (EC)	21,26
ESCALA	1,48
PASSADIS	5,44
TOTAL	44,94
P. PRIMERA	
HABITACIÓ 1 (D1)	13,57
HABITACIÓ 2 (D2)	9,94
HABITACIÓ 3 (D3)	8,99
BANY 2 (B)	5,00
BANY 3 (B)	5,50
ESCALA	2,30
PASSADIS	3,18
TOTAL	48,75
TOTAL SUP ÚTIL HABITATGE	93,69
TERRASSA	6,48

SOLAR 187 - HABITATGE 01 (tipus "c")	SUP. CONSTRUIDES (m2)
P. BAIXA	61,00
P. PRIMERA	59,00
TOTAL SUP CONSTRUIDA HABITATGE	120,00



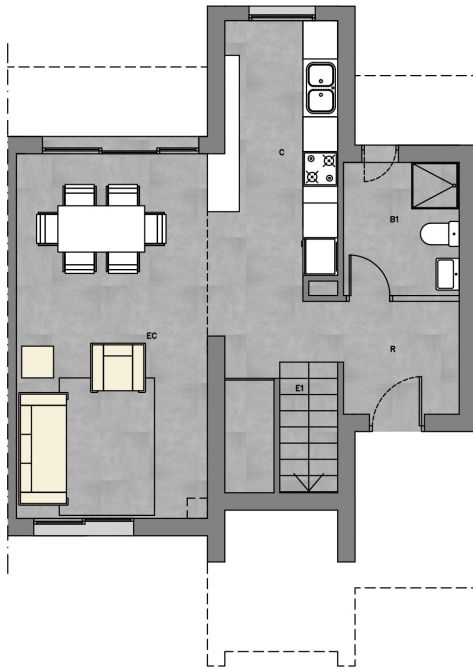
SUP PARCELA: 400.63 m2



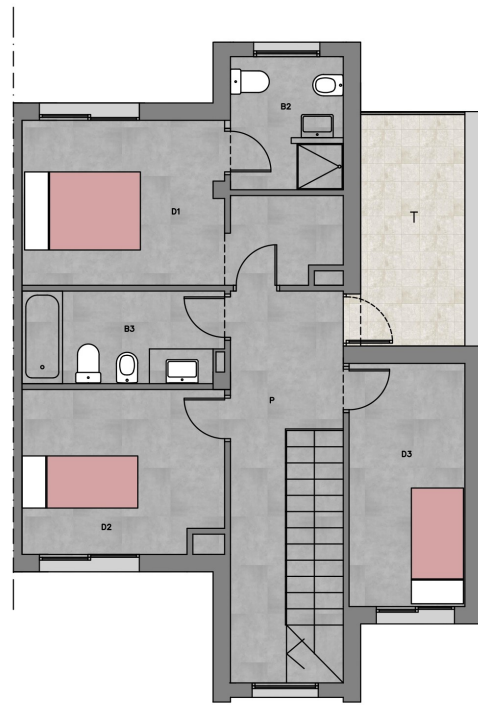


Distribucions

SOLAR 187 - HABITATGE 02



PLANTA BAIXA



PLANTA PIS

SOLAR 187 - HABITATGE 02 (tipus "b")	
P. BAIXA	
REBEDOR	SUP. ÚTILS 3,87
CUINA (C)	13,06
BANY 1 (B)	4,59
ESTAR-MENJADOR	19,82
TOTAL	41,34
P. PRIMERA	
HABITACIÓ 1 (D1)	12,68
HABITACIÓ 2 (D2)	9,66
HABITACIÓ 3 (D3)	8,46
BANY 2 (B)	4,82
BANY 3 (B)	5,48
PASSADIS	10,04
ESCALA	3,98
TOTAL	55,12
TOTAL SUP ÚTIL HABITATGE	96,46
TERRASSA	7,71

SOLAR 187 - HABITATGE 02 (tipus "b")	SUP.CONSTRUÏDES (m2)
P. BAIXA	54,00
P. PRIMERA	66,00
TOTAL SUP CONSTRUÏDA HABITATGE	120,00



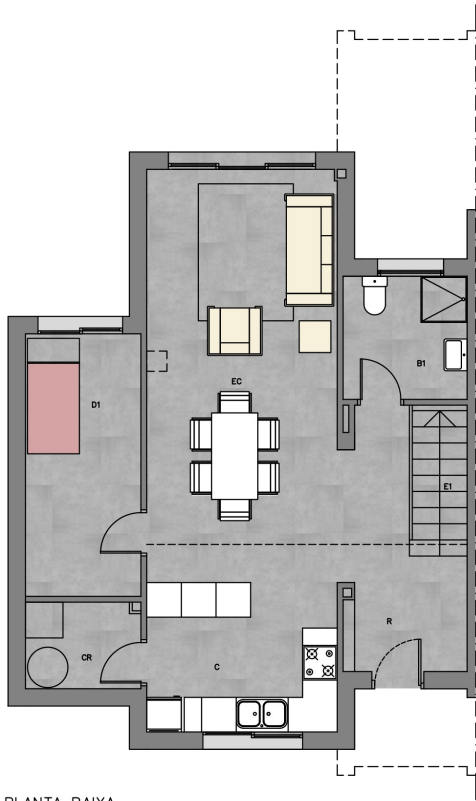
SUP PARCELA: 400.53 m2



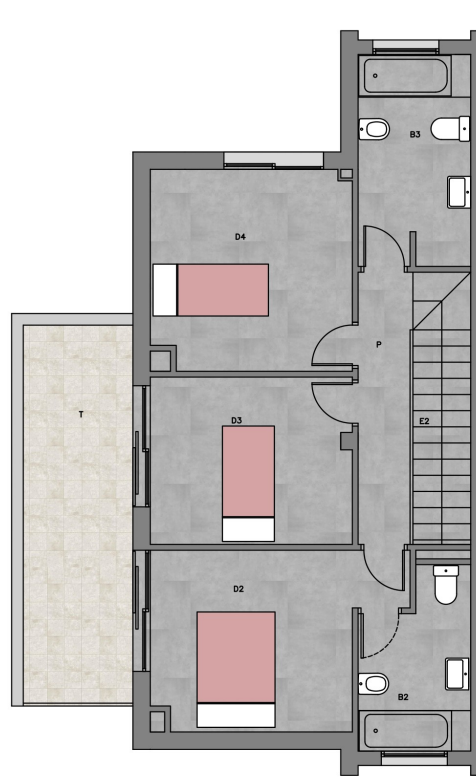


Distribucions

SOLAR 188 - HABITATGE 01



PLANTA BAIXA



PLANTA PIS

SOLAR 188 - HABITATGE 01 (tipus "a+10")	
P. BAIXA	
REBEDOR	SUP. ÚTILS 7,82
SALA-CUINA (SC)	31,43
HABITACIÓ 1 (D1)	8,74
BANY 1 (B)	4,88
CALDERA RENTAT	3,40
TOTAL	56,27
P. PRIMERA	
HABITACIÓ 2 (D2)	11,35
HABITACIÓ 3 (D3)	10,04
HABITACIÓ 4 (D4)	12,28
BANY 2 (B2)	5,90
BANY 3 (B3)	6,20
PASSADIS	5,19
ESCALA	5,47
TOTAL	56,43
TOTAL SUP ÚTIL HABITATGE	112,70
TERRASSA	14,21

SOLAR 188 - HABITATGE 01 (tipus "a+10")	SUP.CONSTRUIDES (m2)
P. BAIXA	64,81
P. PRIMERA	65,64
TOTAL SUP CONSTRUIDA HABITATGE	130,45



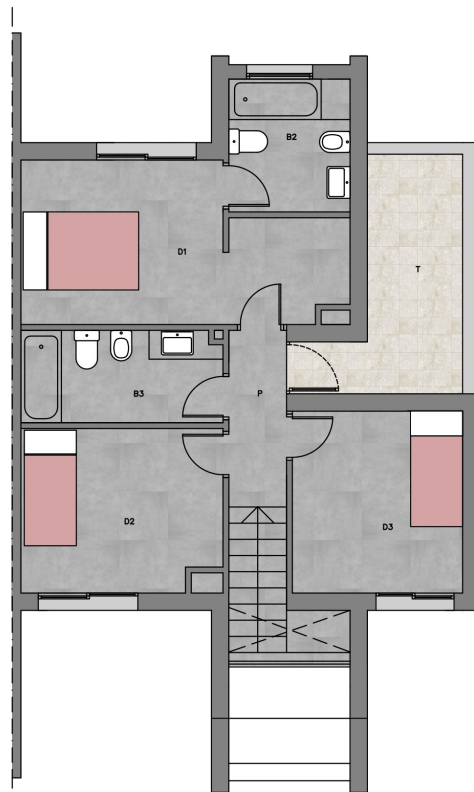
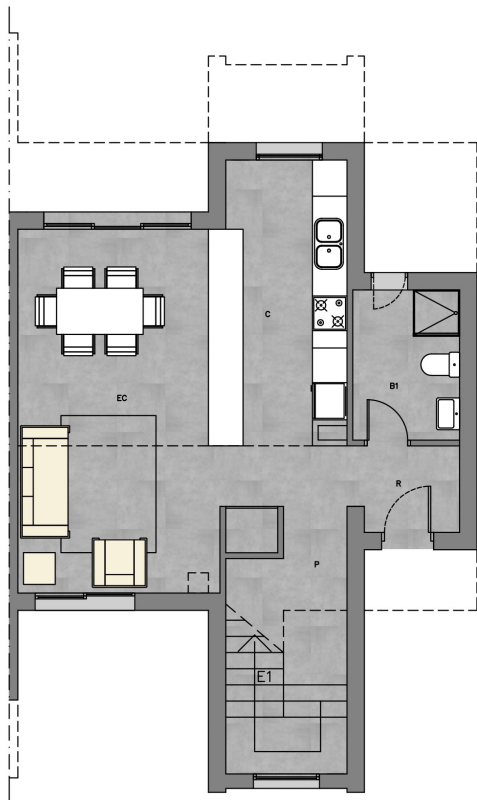
SUP PARCELA: 437,61 m²





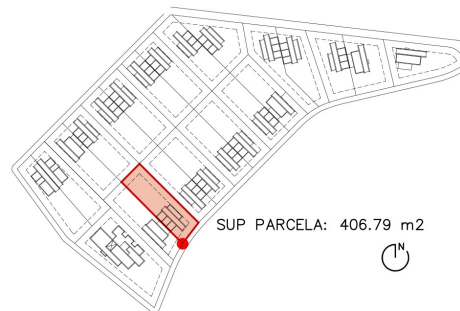
Distribucions

SOLAR 188 - HABITATGE 02



SOLAR 188 - HABITATGE 02 (tipus "c+2")	
P. BAIXA	
REBEDOR	SUP. ÚTILS 2,55
MENJADOR-ESTAR (EC)	21,27
BANY 1 (B1)	4,42
CUINA	11,80
ESCALA	1,76
PASSADIS	3,54
TOTAL	45,34
P. PRIMERA	
HABITACIÓ 1 (D1)	13,57
HABITACIÓ 2 (D2)	9,94
HABITACIÓ 3 (D3)	8,99
BANY 2 (B2)	5,00
BANY 3 (B3)	5,68
ESCALA	3,16
PASSADIS	3,18
TOTAL	49,52
TOTAL SUP ÚTIL HABITATGE	94,86
TERRASSA	8,43

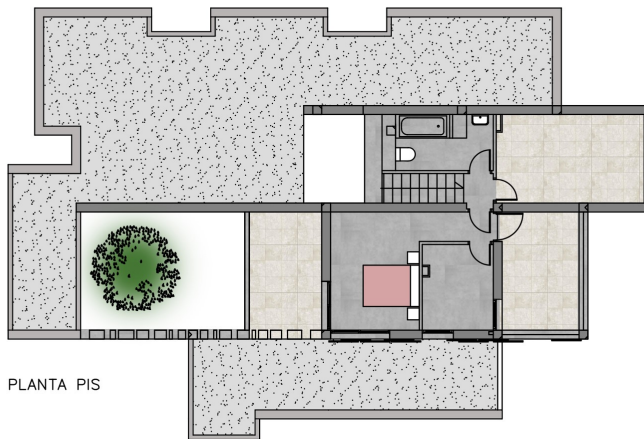
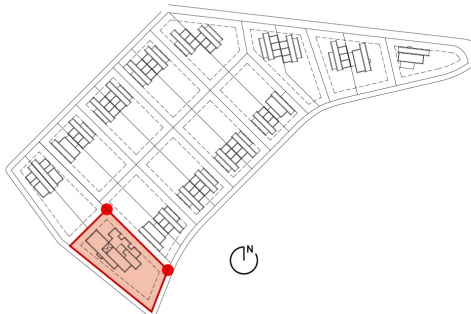
SOLAR 188 - HABITATGE 02 (tipus "c+2")	SUP. CONSTRUÏDES (m2)
P. BAIXA	62,05
P. PRIMERA	60,05
TOTAL SUP. CONSTRUÏDA HABITATGE	122,10



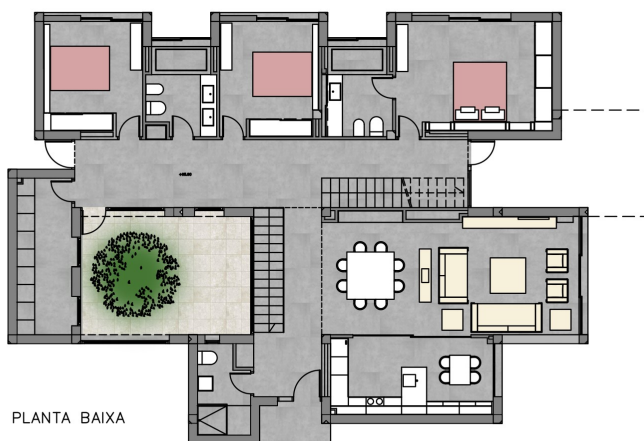


Distribucions

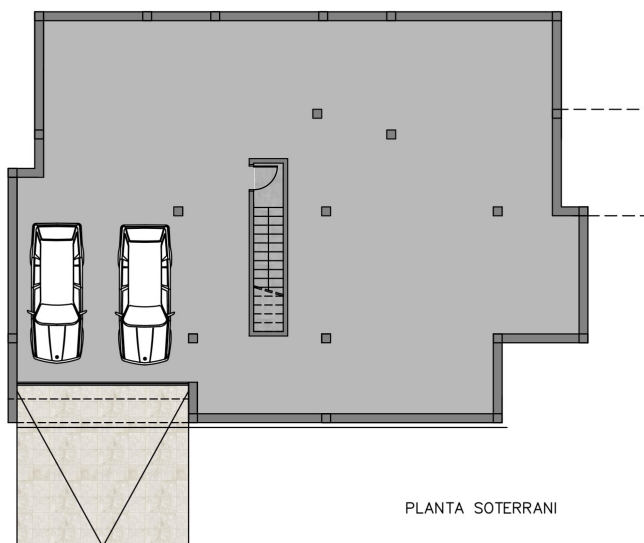
SOLAR 189



PLANTA PIS



PLANTA BAIXA



PLANTA SOTERRANI

SOLAR 189 - HABITATGE AÏLLAT	
P. SOTERRANI	
	SUP. ÚTILS
GARATGE	38,03
BODEGA	10,80
TALLER	6,48
ESCALA	5,20
TOTAL	60,51
P. BAIXA	
BUGADERIA-TRASTER	10,00
REBEDOR	4,59
BANY 3 (B)	5,58
CUINA (C)	14,49
SALA (S)	40,80
DORMITORI 1 (D1)	12,88
DORMITORI 2 (D2)	12,00
DORMITORI 3 (D3)	11,73
BANY 1 (B)	5,04
BANY 2 (B)	5,04
ESCALA	1,40
PASSADIS	20,75
TOTAL	144,30
P. PRIMERA	
ESTUDI	15,15
DORMITORI 4 (H)	13,26
SAUNA	7,20
BANY 4 (B)	7,22
ESCALA	2,80
PASSADIS	2,20
TOTAL	47,83
TOTAL SUP. UTIL HABITATGE	252,64

SOLAR 189 - HABITATGE AÏLLAT	
P. SOTERRANI	80,84
P. BAIXA	182,02
P. PRIMERA	58,45
TOTAL SUP. CONSTRUÏDA HABITATGE	321,31



EL NOU FRANCASET



RESIDENCIAL EL NOU FRANCASET



GARRAF ESTATE

construction · real estate

