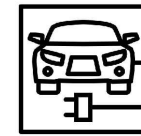
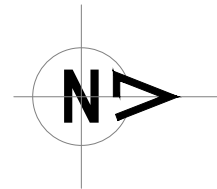
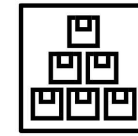




Vivienda Tipo A de tres dormitorios. Superficie construida: 111,00 m².
 Disponible plantas 1,2,3,4 y 5.



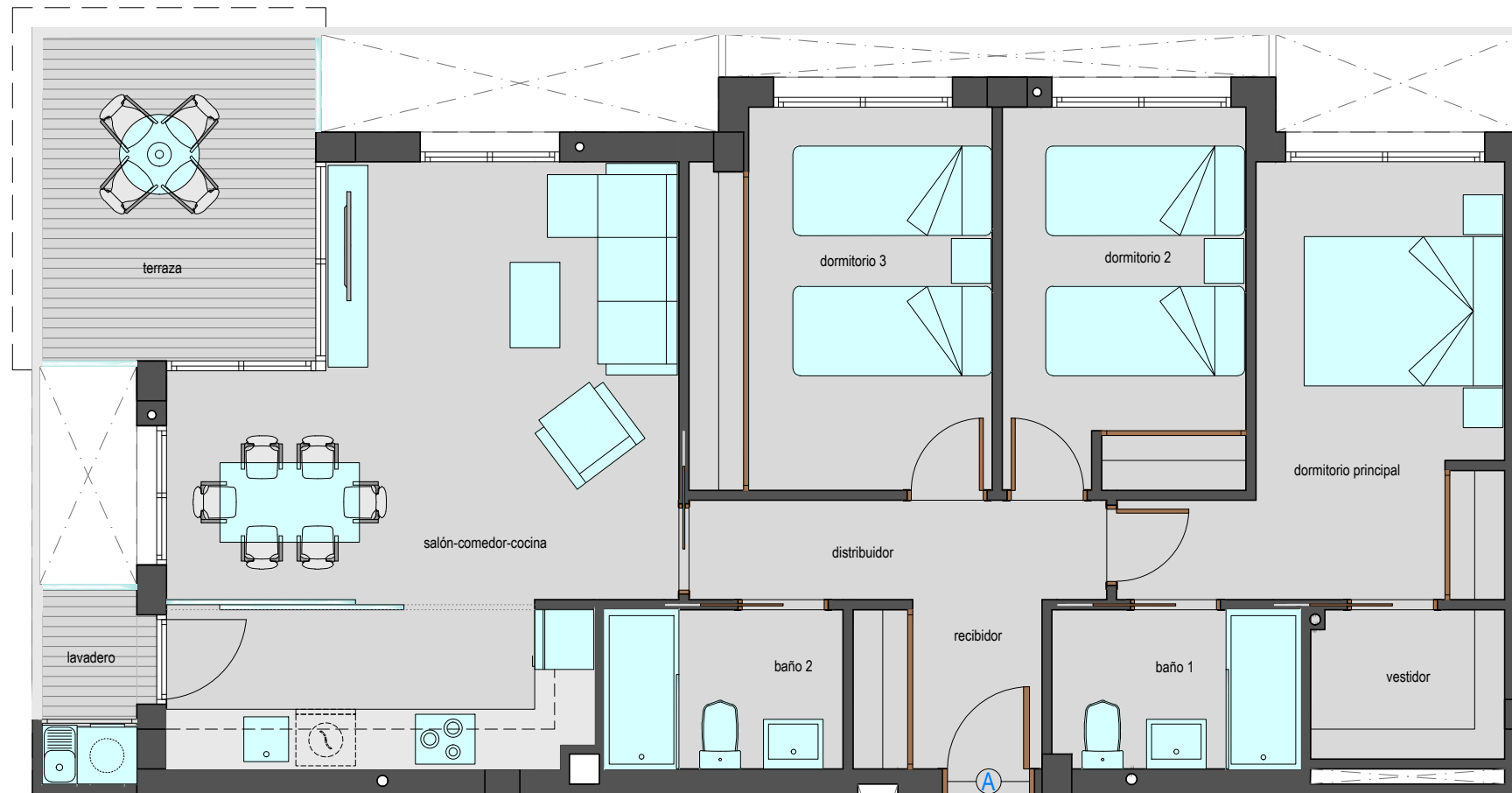
Plaza de garaje



Trastero



EDIFICIO TIERRA



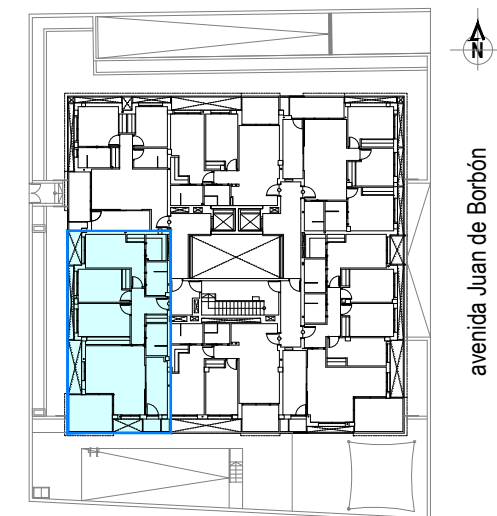
Superficies útiles por estancias	
Recibidor	3,20 m ²
Distribuidor	4,20 m ²
Salón-Comedor-Cocina	26,60 m ²
Dormitorio principal	12,40 m ²
Vestidor	2,95 m ²
Dormitorio 2	9,45 m ²
Dormitorio 3	11,40 m ²
Baño 1	4,00 m ²
Baño 2	3,85 m ²
Terraza	9,70 m ²
Lavadero	1,85 m ²

ESCALA GRÁFICA



PLANO COMERCIAL PROVISIONAL

Plano sujeto a posibles modificaciones por razones o exigencias de índole técnica o jurídica.
 Versión septiembre 2021.



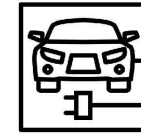
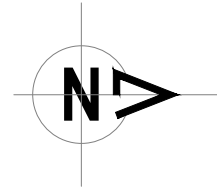
Vivienda orientada a Sur y Oeste



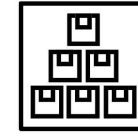
avenida Juan de Borbón



**Vivienda Tipo B de tres dormitorios. Superficie construida: 90,50 m².
 Disponible plantas 1,2,3,4 y 5.**



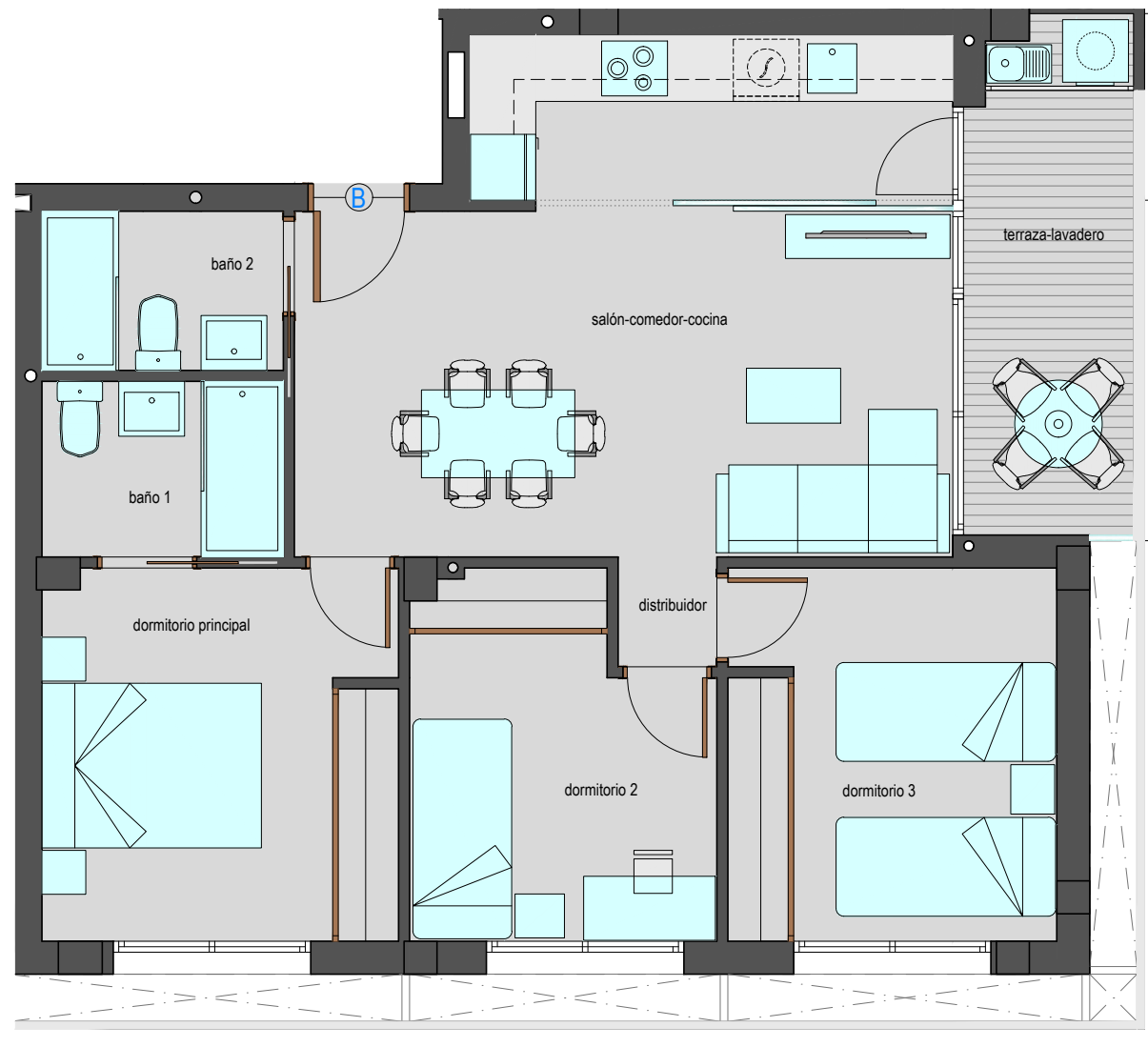
Plaza de garaje



Trastero



EDIFICIO TIERRA



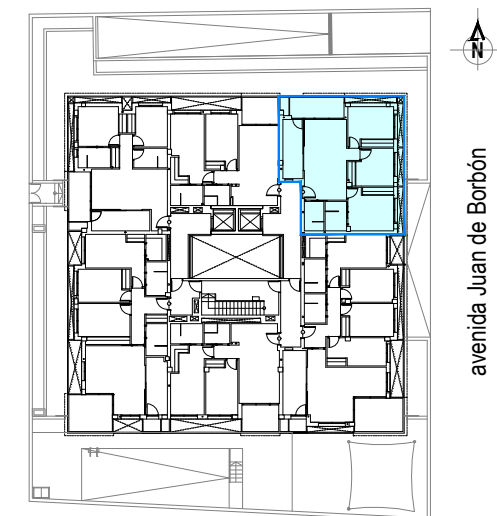
Superficies útiles por estancias	
Distribuidor	0,90 m ²
Salón-Comedor-Cocina	25,95 m ²
Dormitorio principal	11,05 m ²
Dormitorio 2	8,50 m ²
Dormitorio 3	10,20 m ²
Baño 1	3,50 m ²
Baño 2	3,20 m ²
Terraza-Lavadero	7,60 m ²

ESCALA GRÁFICA



PLANO COMERCIAL PROVISIONAL

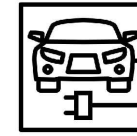
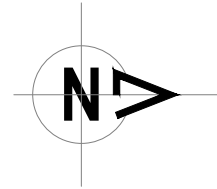
Plano sujeto a posibles modificaciones por razones o exigencias de índole técnica o jurídica.
 Versión septiembre 2021.



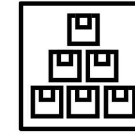
Vivienda orientada a Norte y Este



**Vivienda Tipo C de cuatro dormitorios. Superficie construida: 123,50 m².
Disponibles plantas 1,2,3,4 Y 5.**



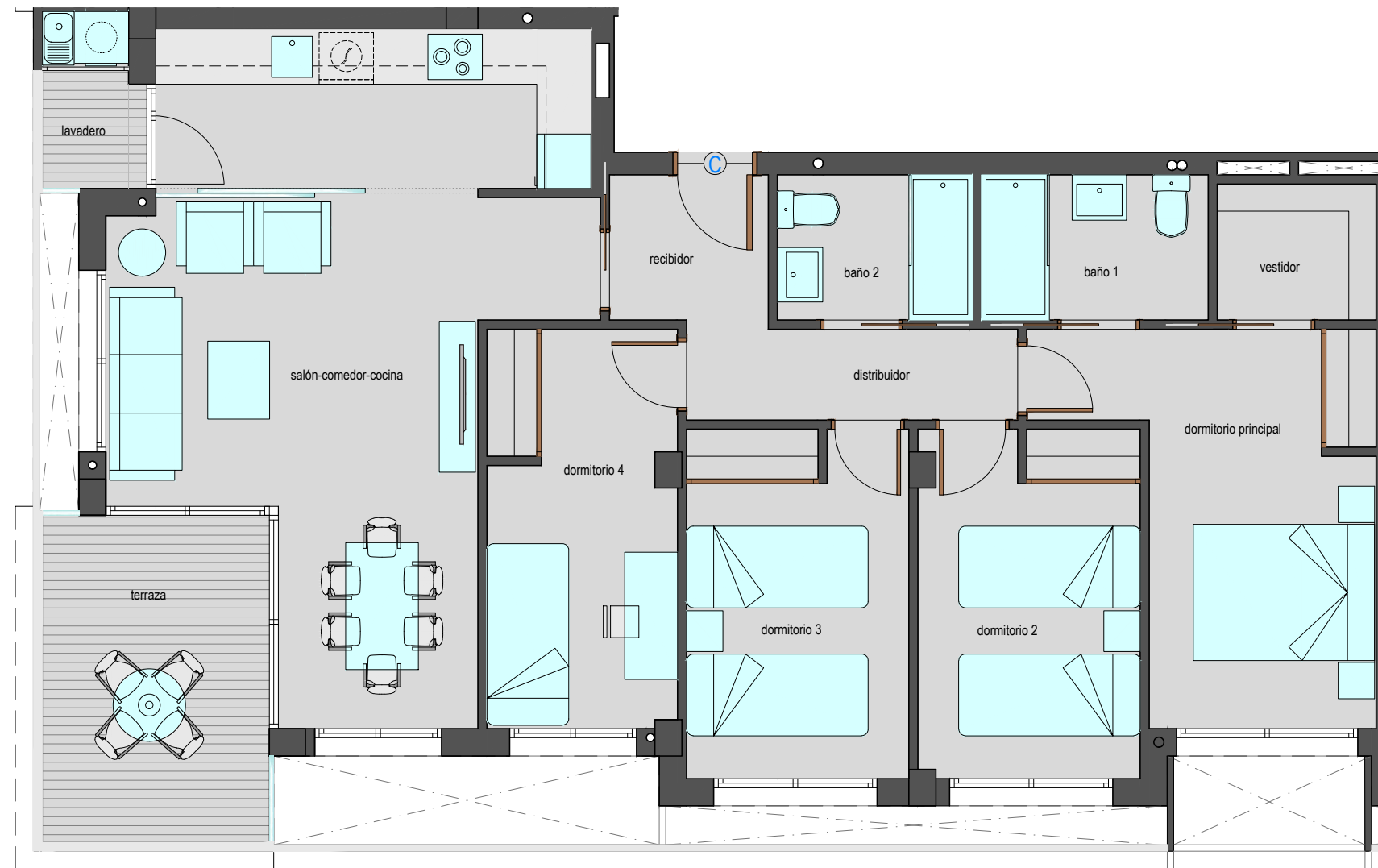
Plaza de garaje



Trastero



EDIFICIO TIERRA



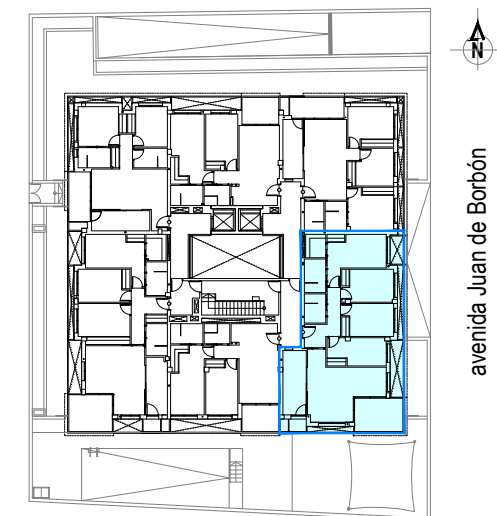
ESCALA GRÁFICA



PLANO COMERCIAL PROVISIONAL

Plano sujeto a posibles modificaciones por razones o exigencias de índole técnica o jurídica.
Versión septiembre 2021.

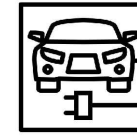
Superficies útiles por estancias	
Recibidor	2,80 m ²
Distribuidor	3,75 m ²
Salón-Comedor-Cocina	21,05 m ²
Dormitorio principal	12,40 m ²
Vestidor	2,65 m ²
Dormitorio 2	9,45 m ²
Dormitorio 3	9,45 m ²
Dormitorio 4	9,25 m ²
Baño 1	4,00 m ²
Baño 2	3,45 m ²
Terraza	9,70 m ²
Lavadero	1,85 m ²



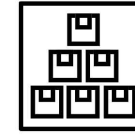
Vivienda orientada a Sur y Este



**Vivienda Tipo D de dos dormitorios. Superficie construida: 70,50 m².
Disponibles plantas 1,2,3,4 Y 5.**



Plaza de garaje



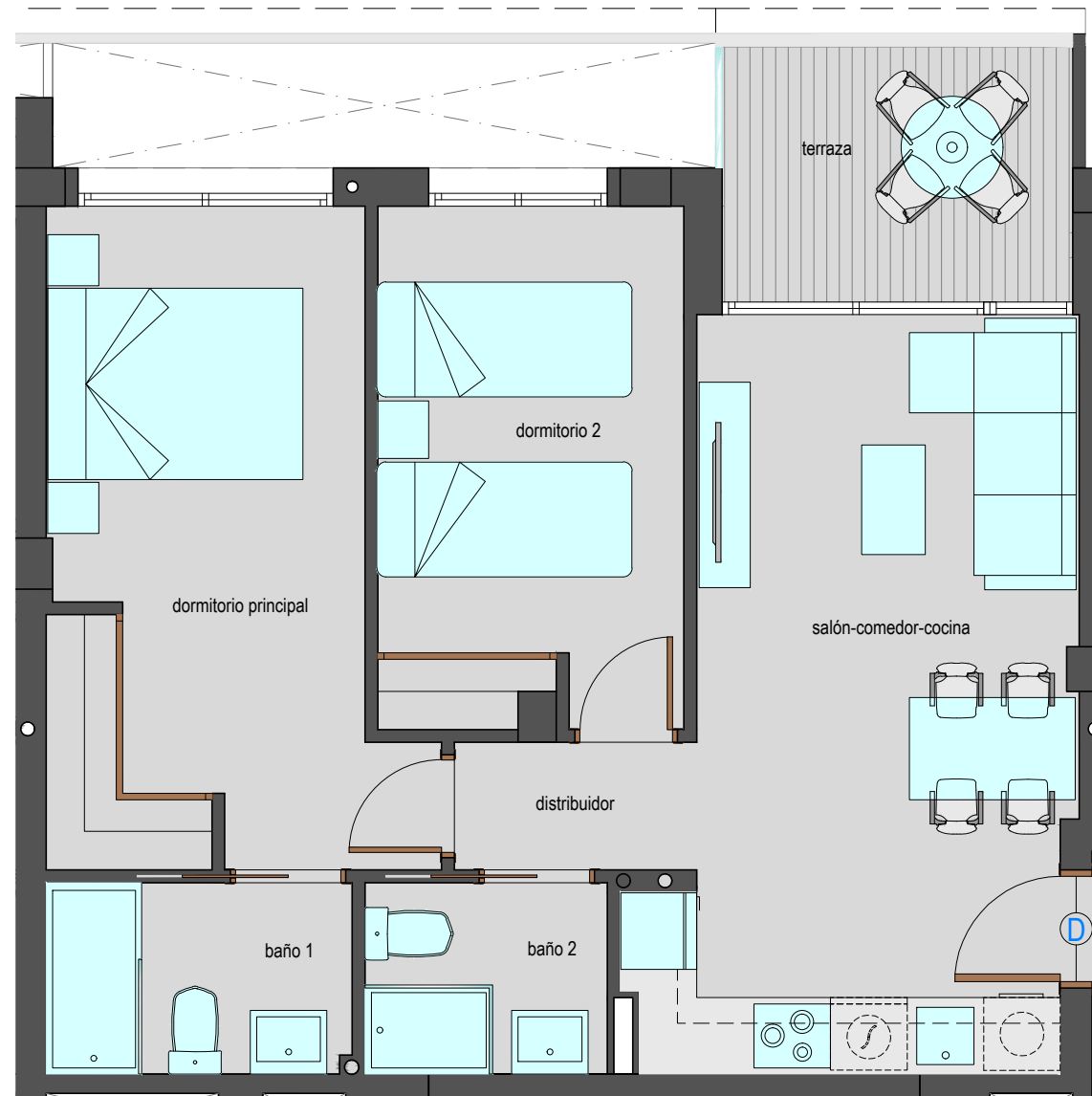
Trastero



EDIFICIO TIERRA

Superficies útiles por estancias

Distribuidor	1,50 m ²
Salón-Comedor-Cocina	19,00 m ²
Dormitorio principal	13,60 m ²
Dormitorio 2	9,85 m ²
Baño 1	3,60 m ²
Baño 2	2,85 m ²
Terraza	5,80 m ²

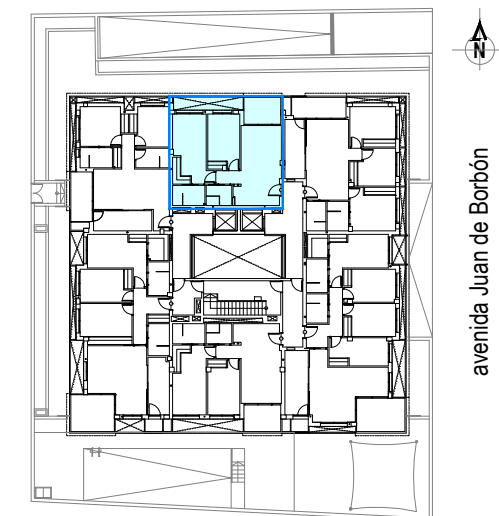


ESCALA GRÁFICA



PLANO COMERCIAL PROVISIONAL

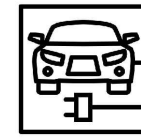
Plano sujeto a posibles modificaciones por razones o exigencias de índole técnica o jurídica.
Versión septiembre 2021.



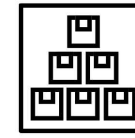
Vivienda orientada a Norte



**Vivienda Tipo E de dos dormitorios. Superficie construida: 70,50 m².
Disponibles plantas 1,2,3,4 Y 5.**



Plaza de garaje



Trastero



EDIFICIO TIERRA

Superficies útiles por estancias	
Distribuidor	1,50 m ²
Salón-Comedor-Cocina	19,00 m ²
Dormitorio principal	13,60 m ²
Dormitorio 2	9,85 m ²
Baño 1	3,60 m ²
Baño 2	2,85 m ²
Terraza	5,80 m ²

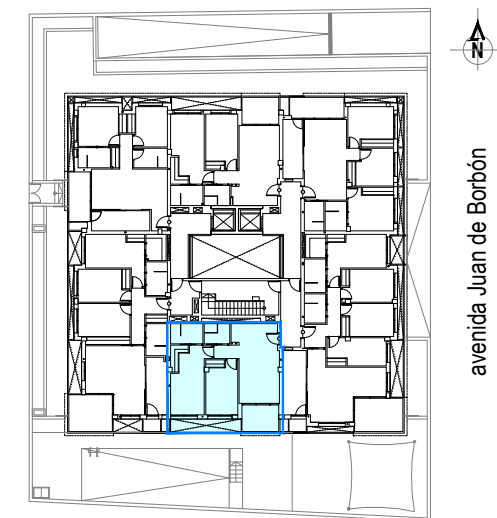


ESCALA GRÁFICA



PLANO COMERCIAL PROVISIONAL

Plano sujeto a posibles modificaciones por razones o exigencias de índole técnica o jurídica.
Versión septiembre 2021.



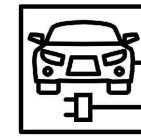
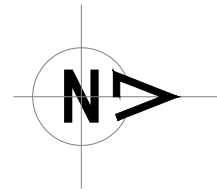
Vivienda orientada a Sur



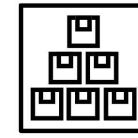
avenida Juan de Borbón



Vivienda Tipo F de dos dormitorios. Superficie construida: 76,50 m².
 Disponible plantas 1,2,3,4 Y 5.



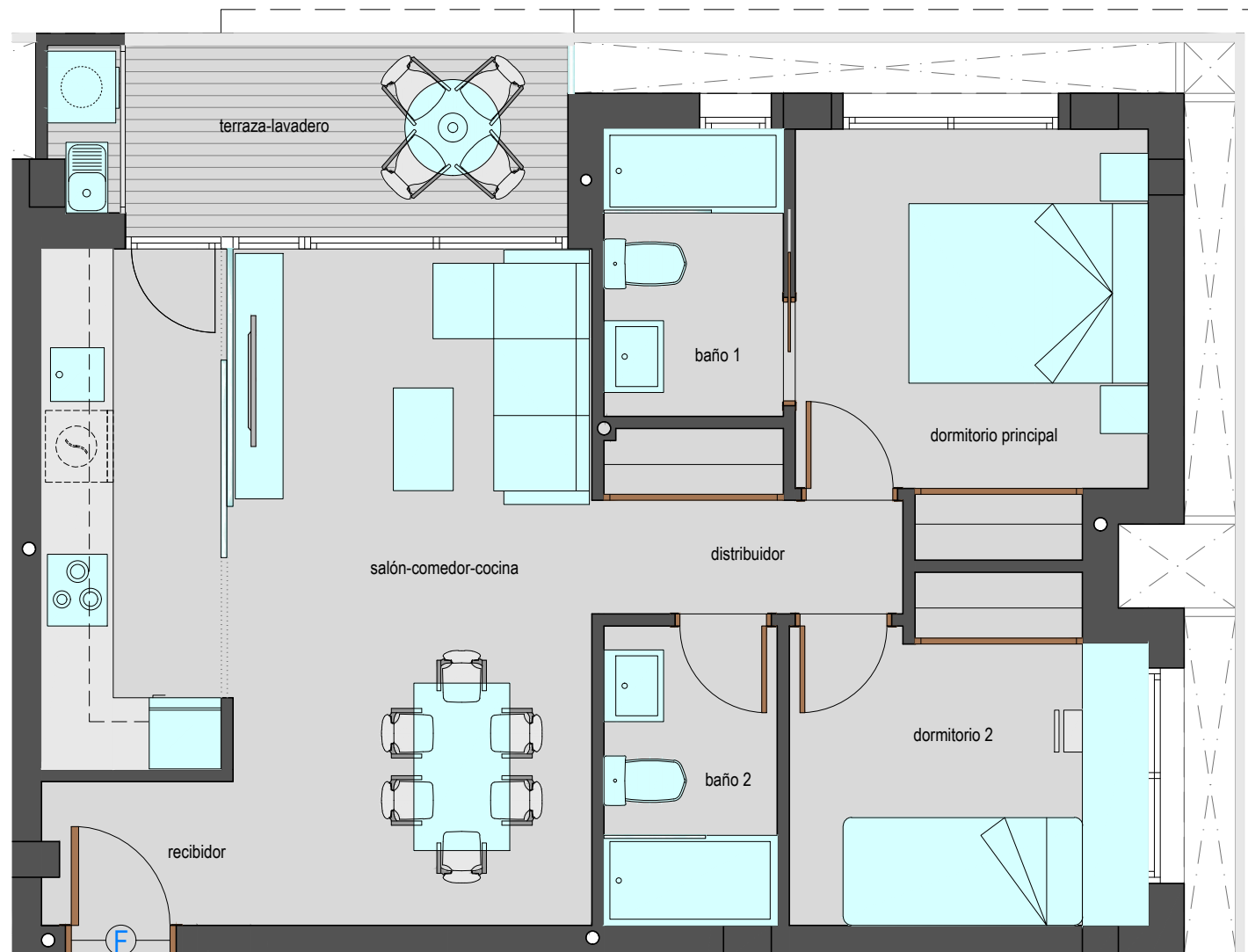
Plaza de garaje



Trastero



EDIFICIO TIERRA



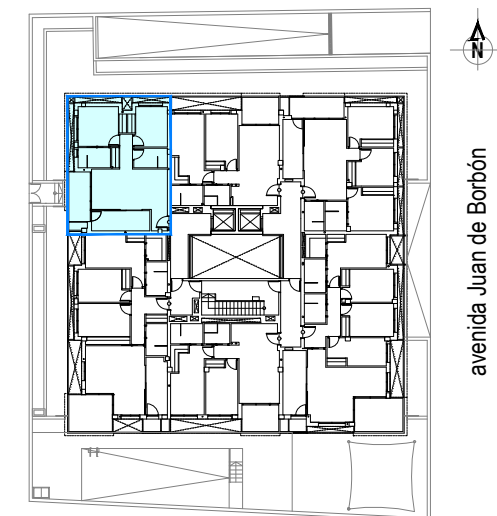
Superficies útiles por estancias	
Recibidor	1,90 m ²
Distribuidor	3,35 m ²
Salón-Comedor-Cocina	23,90 m ²
Dormitorio principal	10,00 m ²
Dormitorio 2	8,05 m ²
Baño 1	3,60 m ²
Baño 2	3,65 m ²
Terraza-Lavadero	7,20 m ²

ESCALA GRÁFICA

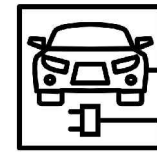
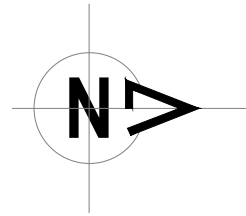


PLANO COMERCIAL PROVISIONAL

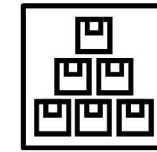
Plano sujeto a posibles modificaciones por razones o exigencias de índole técnica o jurídica.
 Versión septiembre 2021.



Vivienda orientada a Norte y Oeste



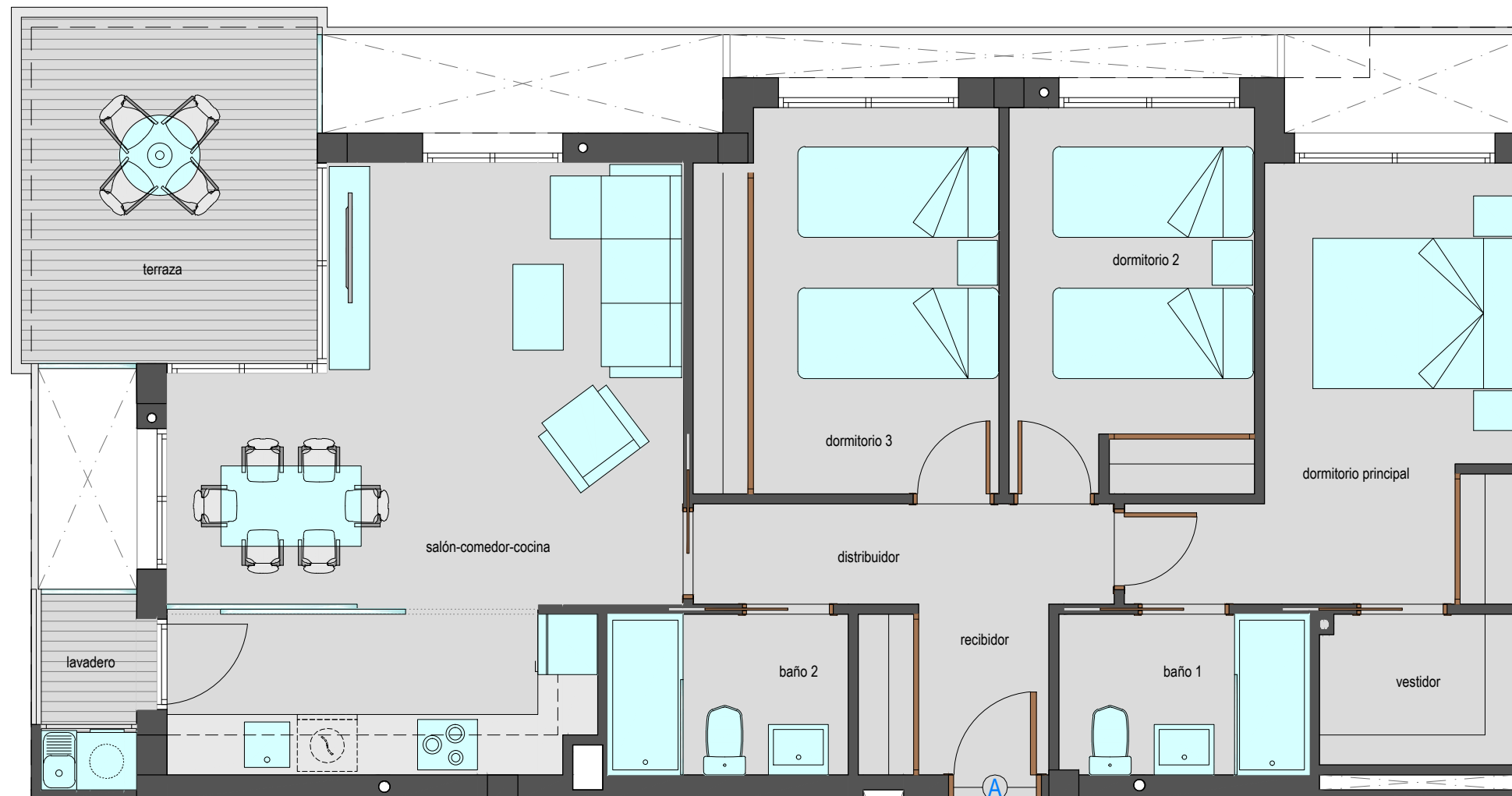
Plaza de garaje



Trastero



EDIFICIO TIERRA



Superficies útiles por estancias

Recibidor	3,20 m ²
Distribuidor	4,20 m ²
Salón-Comedor-Cocina	26,60 m ²
Dormitorio principal	12,40 m ²
Vestidor	2,95 m ²
Dormitorio 2	9,45 m ²
Dormitorio 3	11,40 m ²
Baño 1	4,00 m ²
Baño 2	3,85 m ²
Terraza	10,90 m ²
Lavadero	1,85 m ²

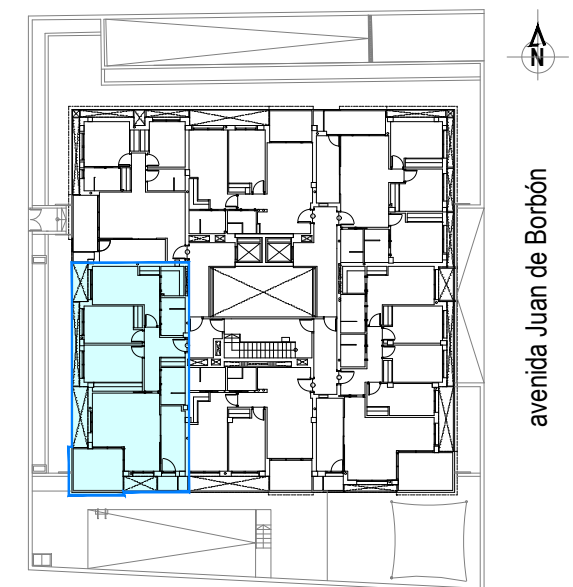
ESCALA GRÁFICA



PLANO COMERCIAL PROVISIONAL

Plano sujeto a posibles modificaciones por razones o exigencias de índole técnica o jurídica.

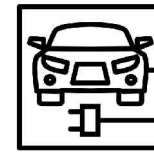
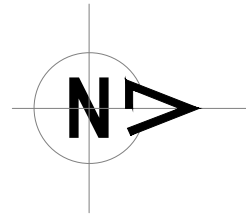
Versión septiembre 2021.



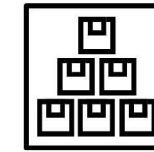
Vivienda orientada a Sur y Oeste



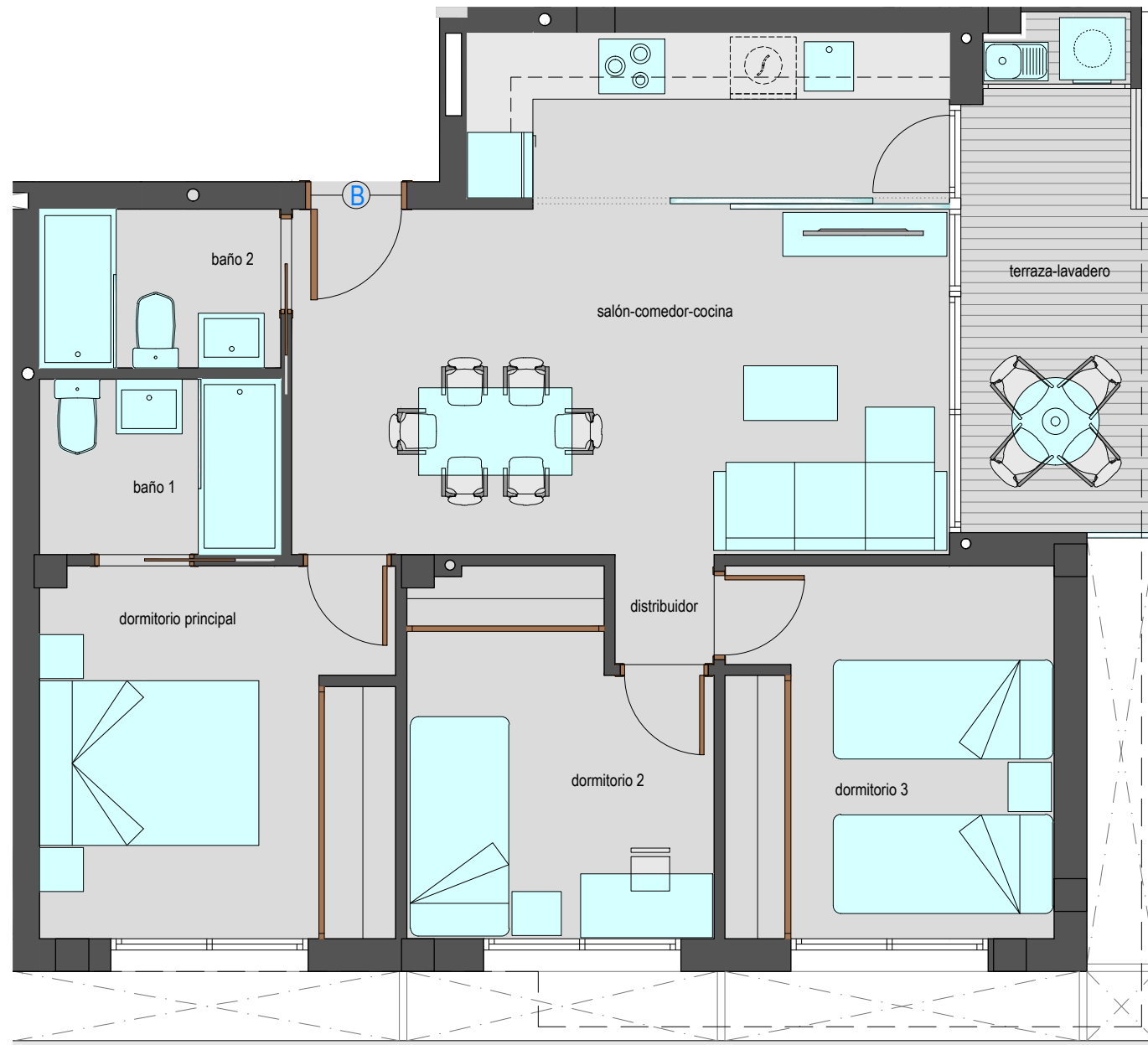
Vivienda 6° B de tres dormitorios. Superficie construida: 90,50 m².



Plaza de garaje



Trastero



EDIFICIO TIERRA

Superficies útiles por estancias	
Distribuidor	0,90 m ²
Salón-Comedor-Cocina	25,95 m ²
Dormitorio principal	11,05 m ²
Dormitorio 2	8,50 m ²
Dormitorio 3	10,20 m ²
Baño 1	3,50 m ²
Baño 2	3,20 m ²
Terraza-Lavadero	8,10 m ²

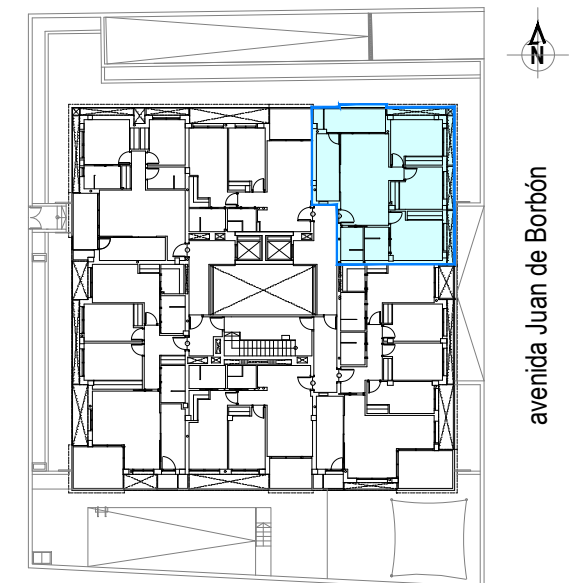
ESCALA GRÁFICA



PLANO COMERCIAL PROVISIONAL

Plano sujeto a posibles modificaciones por razones o exigencias de índole técnica o jurídica.

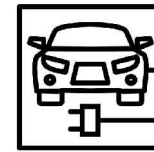
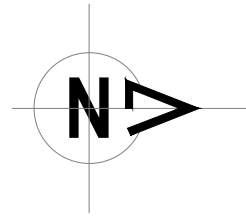
Versión septiembre 2021.



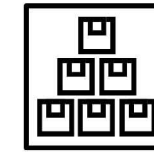
Vivienda orientada a Norte y Este



Vivienda 6° C de cuatro dormitorios. Superficie construida: 123,50 m².



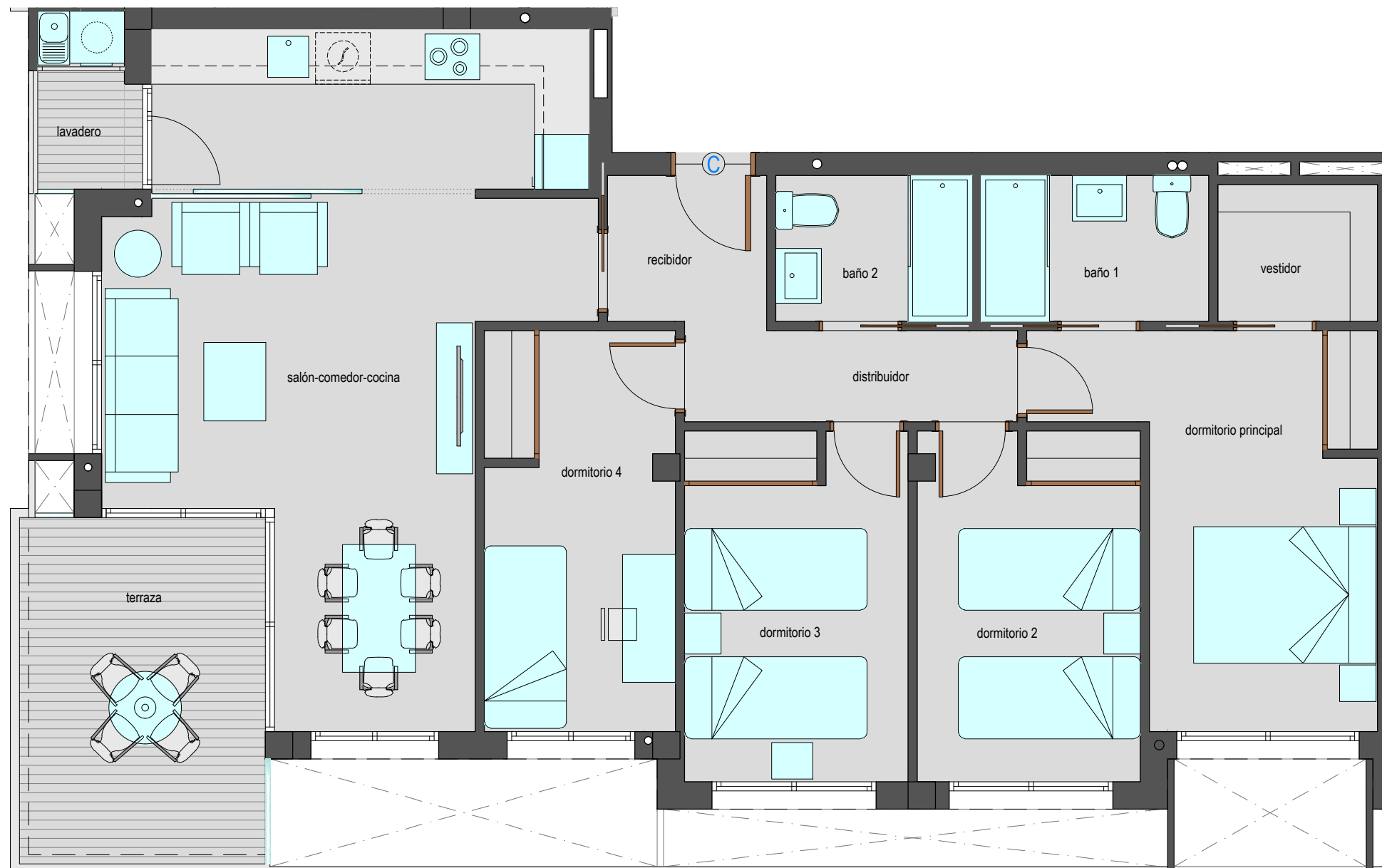
Plaza de garaje



Trastero



EDIFICIO TIERRA



Superficies útiles por estancias	
Recibidor	2,80 m ²
Distribuidor	3,75 m ²
Salón-Comedor-Cocina	21,05 m ²
Dormitorio principal	12,40 m ²
Vestidor	2,65 m ²
Dormitorio 2	9,45 m ²
Dormitorio 3	9,45 m ²
Dormitorio 4	9,25 m ²
Baño 1	4,00 m ²
Baño 2	3,45 m ²
Terraza	10,90 m ²
Lavadero	1,85 m ²

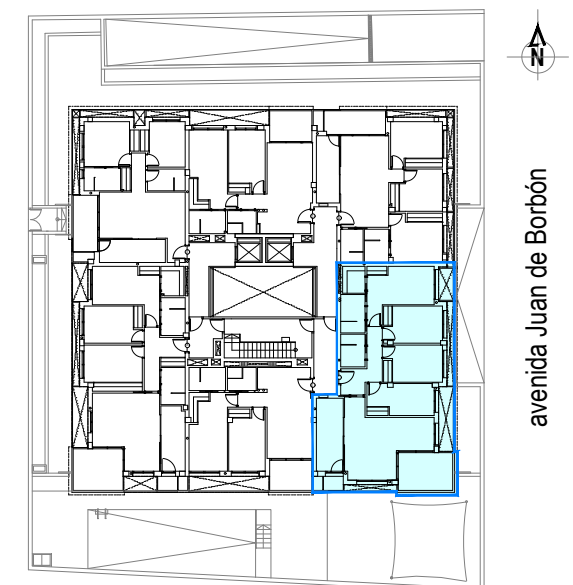
ESCALA GRÁFICA



PLANO COMERCIAL PROVISIONAL

Plano sujeto a posibles modificaciones por razones o exigencias de índole técnica o jurídica.

Versión septiembre 2021.

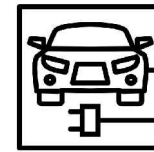


avenida Juan de Borbón

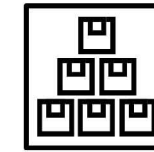
Vivienda orientada a Sur y Este



Vivienda 6º D de dos dormitorios. Superficie construida: 70,50 m².



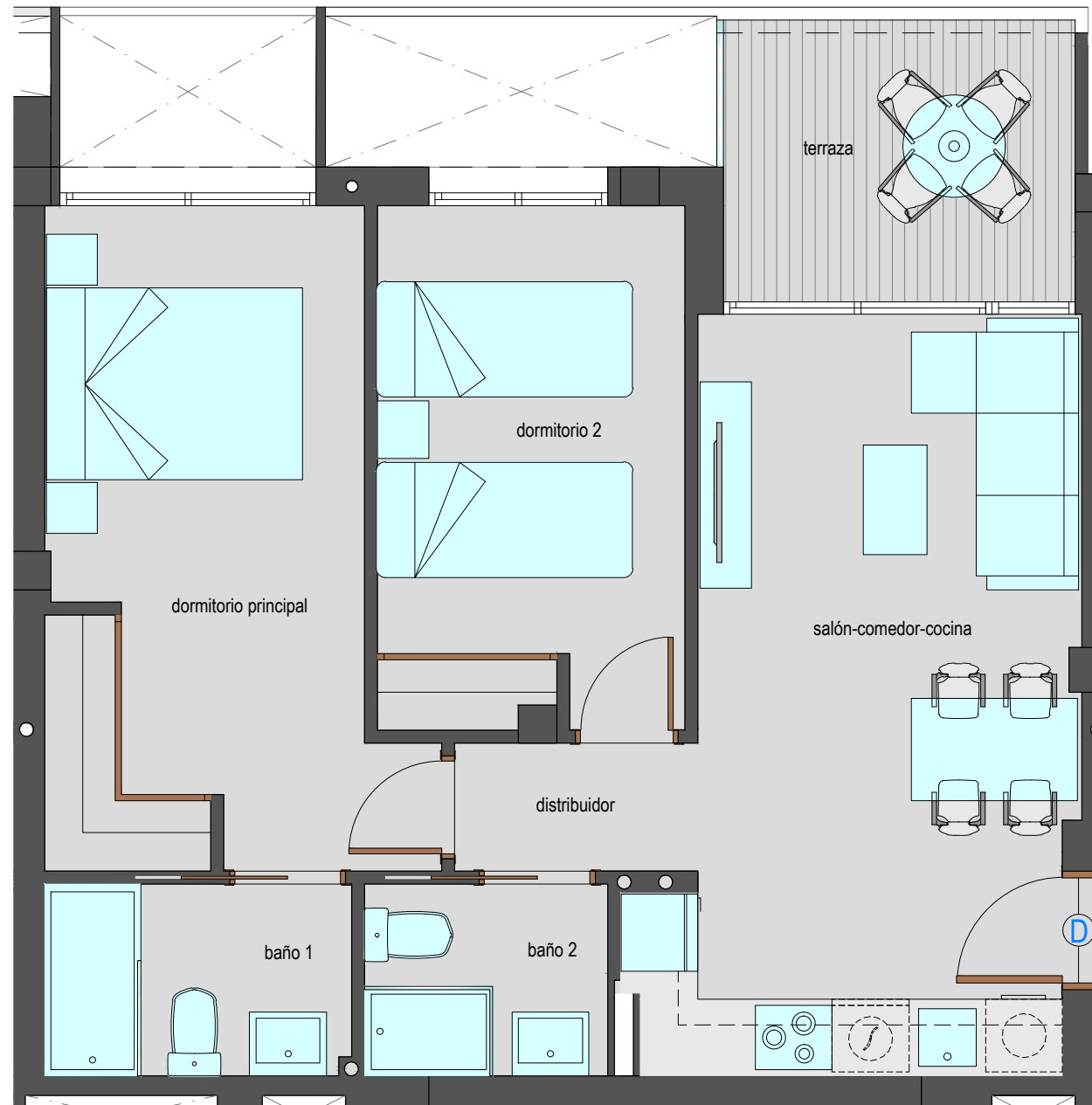
Plaza de garaje



Trastero



EDIFICIO TIERRA



Superficies útiles por estancias	
Distribuidor	1,50 m ²
Salón-Comedor-Cocina	19,00 m ²
Dormitorio principal	13,60 m ²
Dormitorio 2	9,85 m ²
Baño 1	3,60 m ²
Baño 2	2,85 m ²
Terraza	6,40 m ²

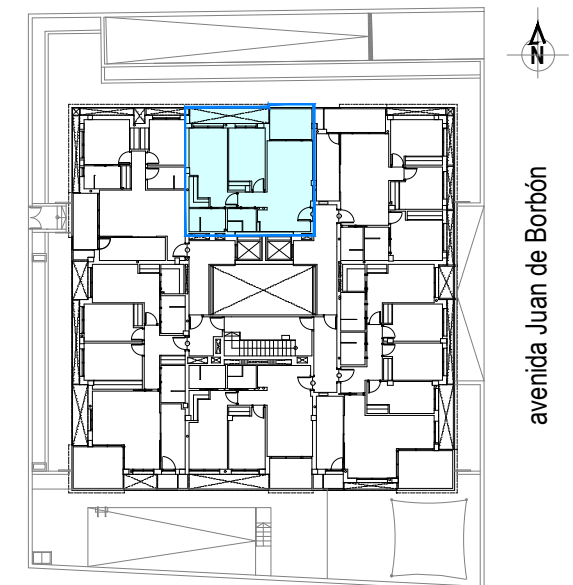
ESCALA GRÁFICA



PLANO COMERCIAL PROVISIONAL

Plano sujeto a posibles modificaciones por razones o exigencias de índole técnica o jurídica.

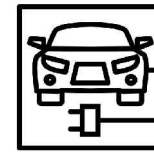
Versión septiembre 2021.



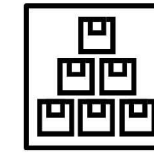
Vivienda orientada a Norte



Vivienda 6º E de dos dormitorios. Superficie construida: 70,50 m².



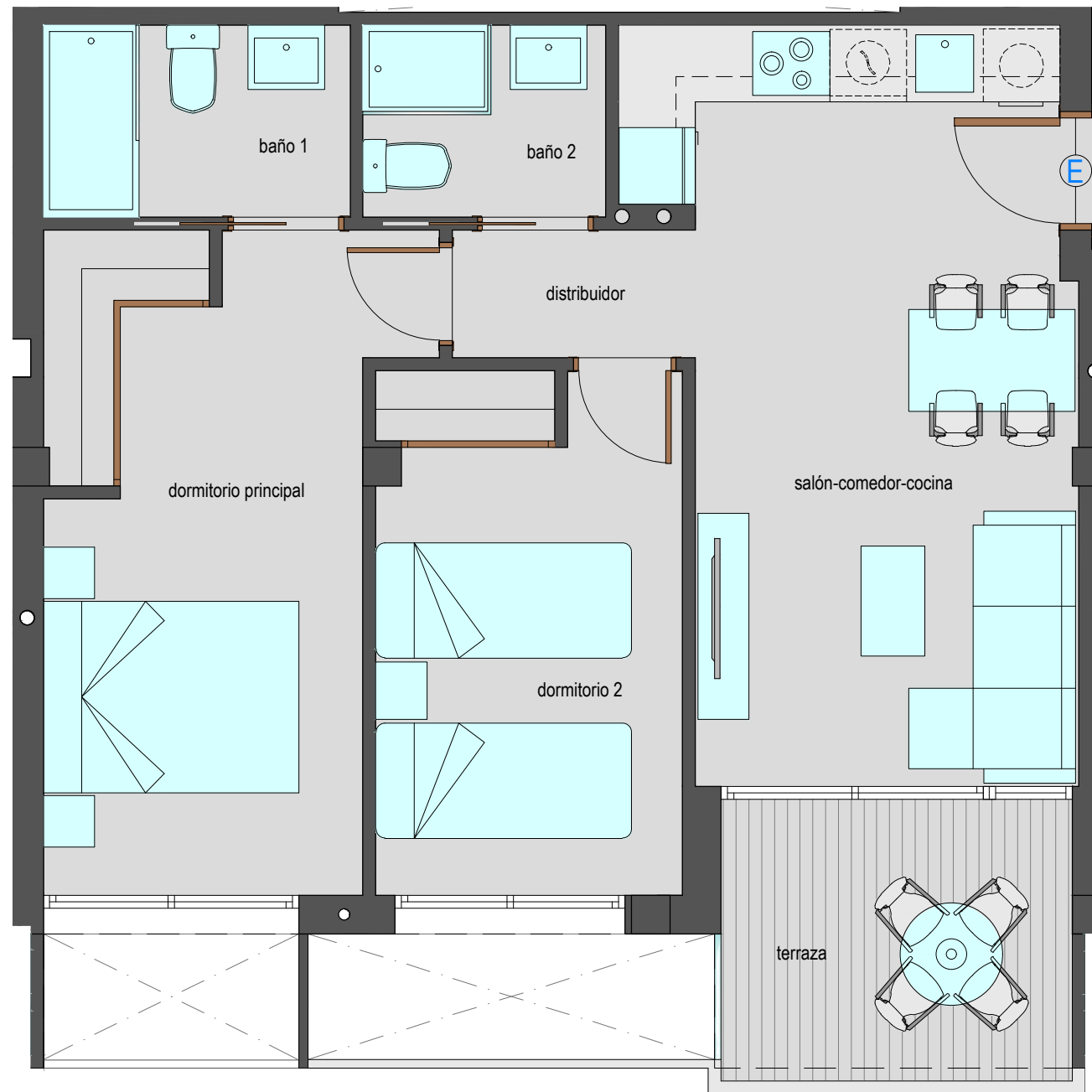
Plaza de garaje



Trastero



EDIFICIO TIERRA



Superficies útiles por estancias	
Distribuidor	1,50 m ²
Salón-Comedor-Cocina	19,00 m ²
Dormitorio principal	13,60 m ²
Dormitorio 2	9,85 m ²
Baño 1	3,60 m ²
Baño 2	2,85 m ²
Terraza	6,40 m ²

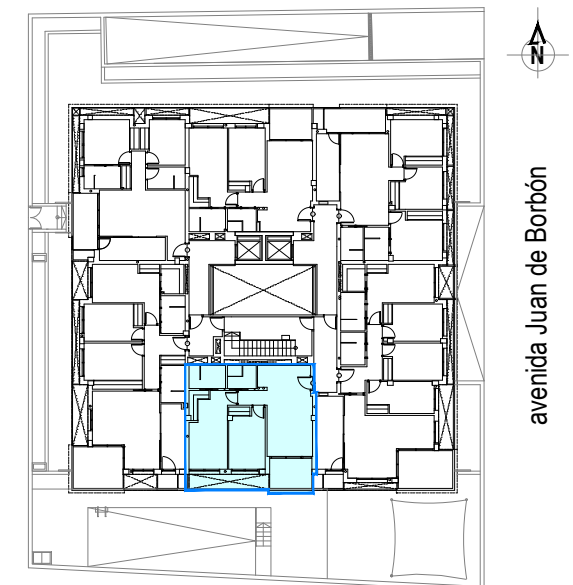
ESCALA GRÁFICA



PLANO COMERCIAL PROVISIONAL

Plano sujeto a posibles modificaciones por razones o exigencias de índole técnica o jurídica.

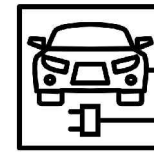
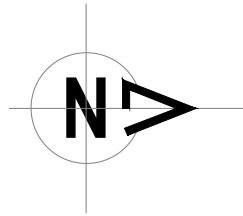
Versión septiembre 2021.



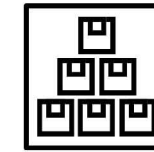
Vivienda orientada a Sur



Vivienda 6º F de dos dormitorios. Superficie construida: 76,50 m².



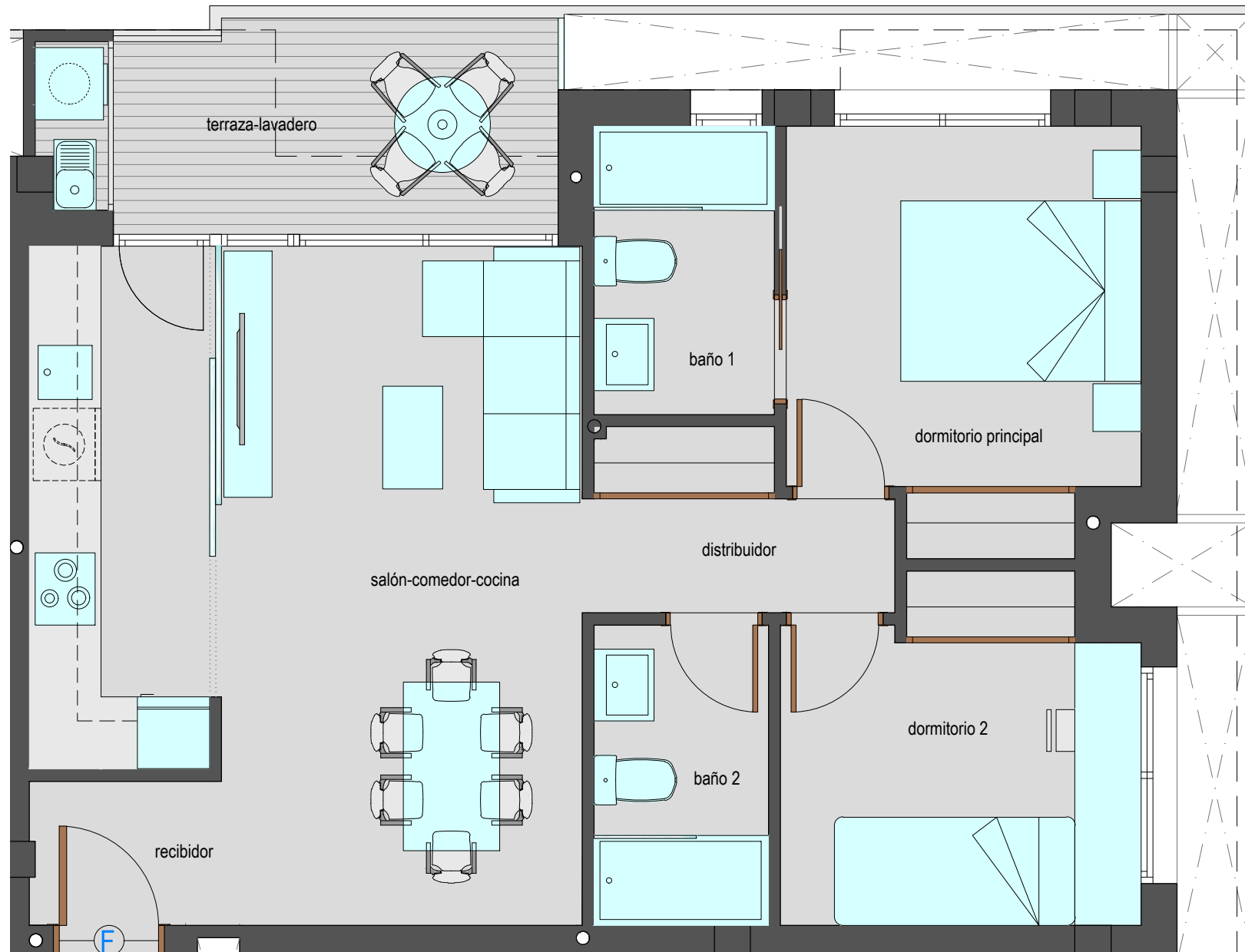
Plaza de garaje



Trastero



EDIFICIO TIERRA



Superficies útiles por estancias	
Recibidor	1,90 m ²
Distribuidor	3,35 m ²
Salón-Comedor-Cocina	23,90 m ²
Dormitorio principal	10,00 m ²
Dormitorio 2	8,05 m ²
Baño 1	3,60 m ²
Baño 2	3,65 m ²
Terraza-Lavadero	7,70 m ²

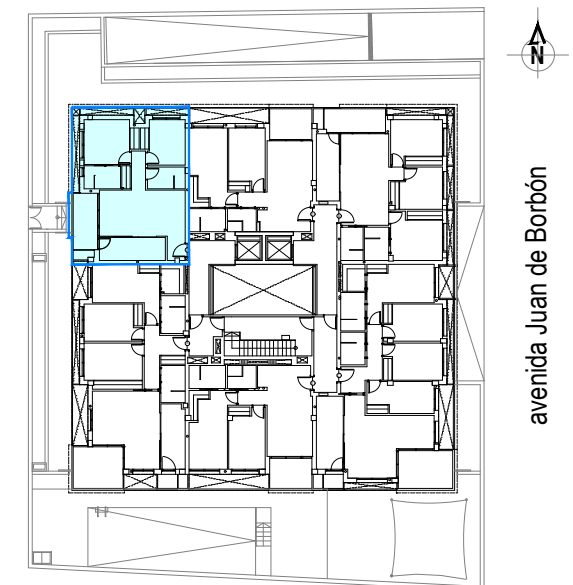
ESCALA GRÁFICA



PLANO COMERCIAL PROVISIONAL

Plano sujeto a posibles modificaciones por razones o exigencias de índole técnica o jurídica.

Versión septiembre 2021.

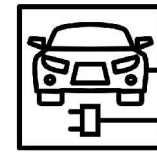
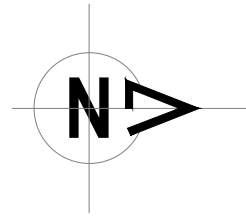


avenida Juan de Borbón

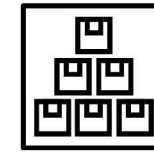
Vivienda orientada a Norte y Oeste



Vivienda Ático A de tres dormitorios. Superficie construida: 118,00 m².



Plaza de garaje

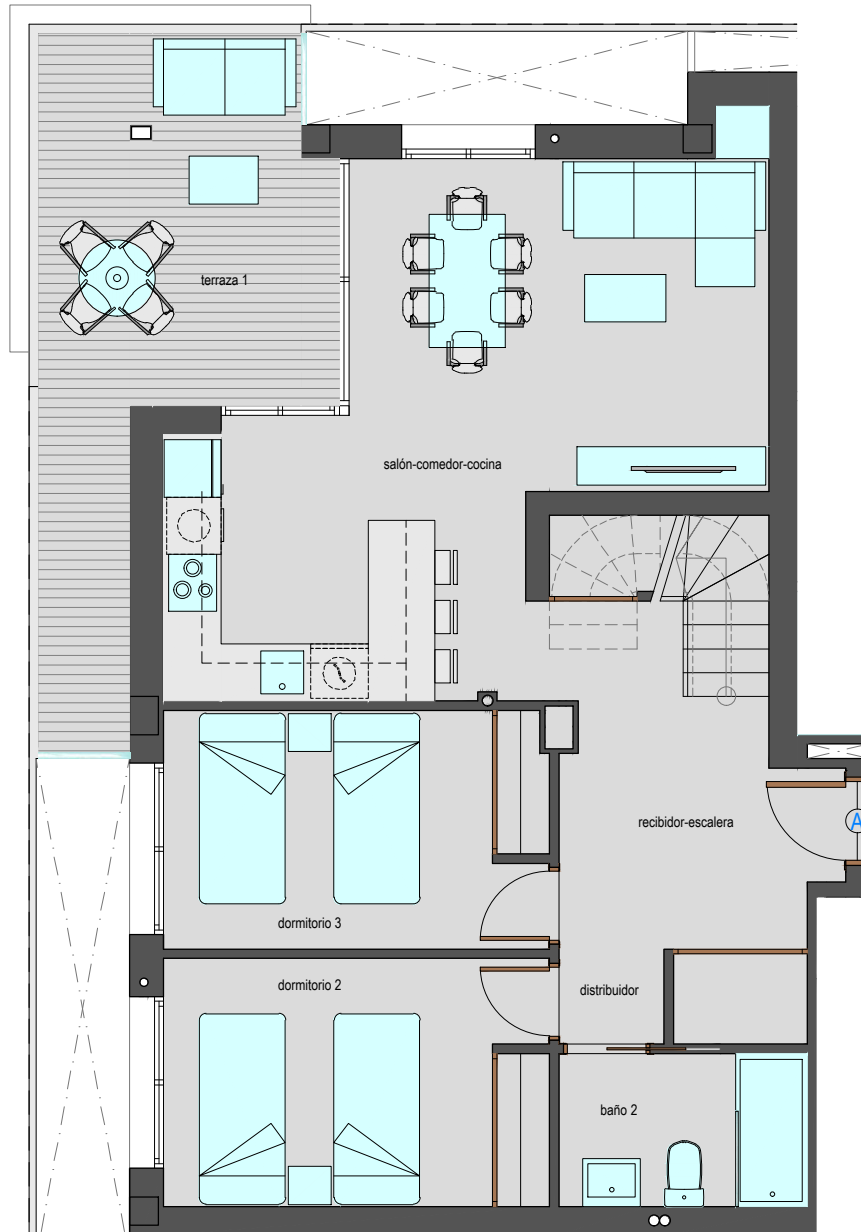


Trastero

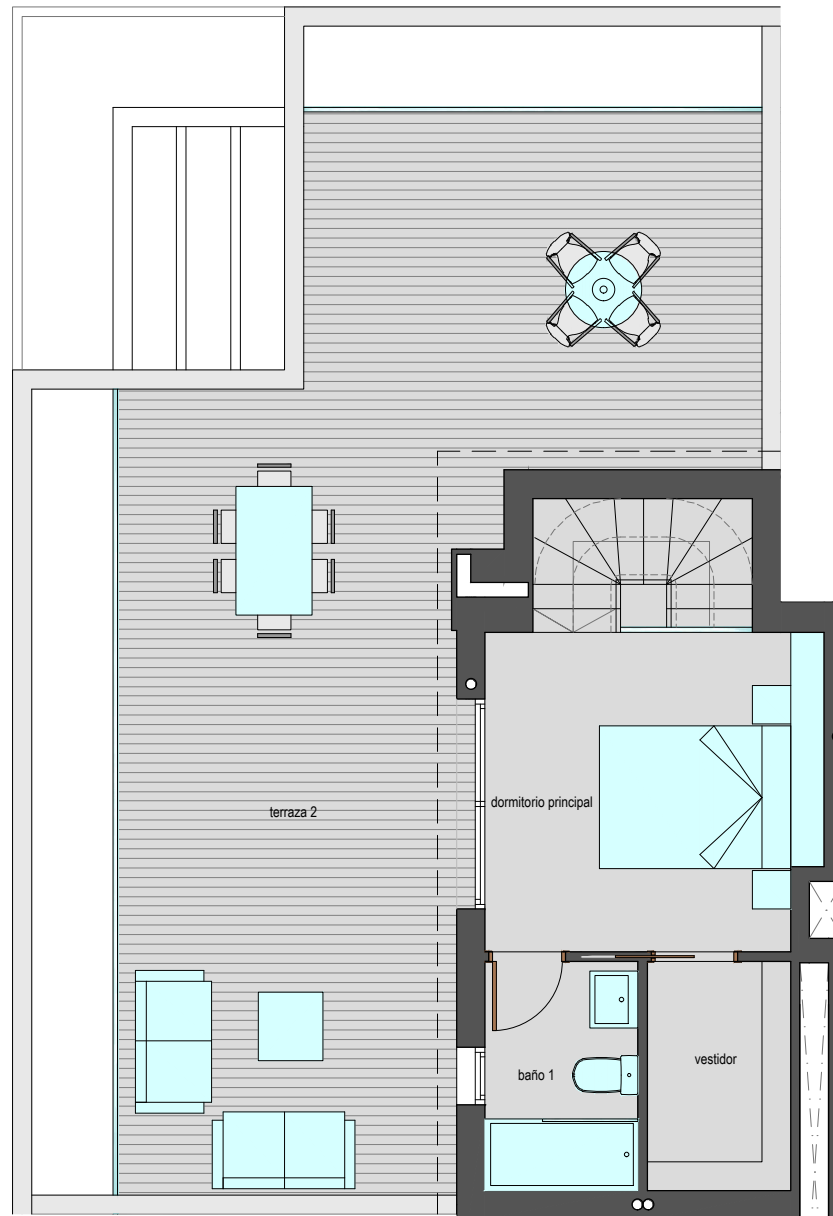


EDIFICIO TIERRA

Planta Séptima



Planta Bajo Cubierta



Superficies útiles por estancias	
Recibidor-Escalera	11,10 m ²
Distribuidor	2,00 m ²
Salón-Comedor-Cocina	27,00 m ²
Dormitorio principal	11,60 m ²
Vestidor	3,60 m ²
Dormitorio 2	10,65 m ²
Dormitorio 3	10,25 m ²
Baño 1	3,85 m ²
Baño 2	4,15 m ²
Terraza 1	16,30 m ²
Terraza 2	47,30 m ²

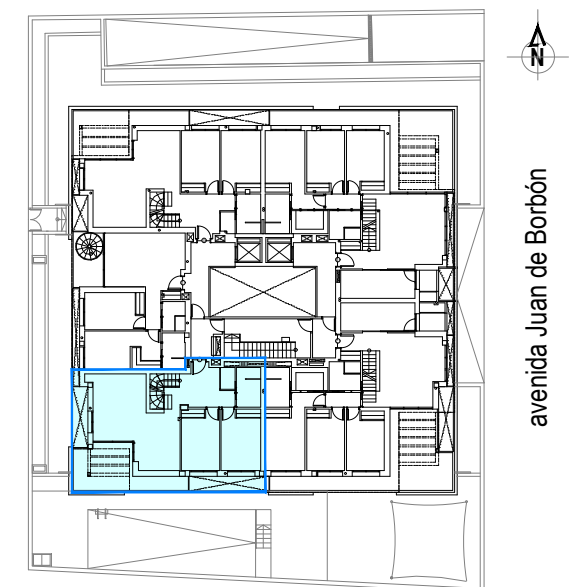
ESCALA GRÁFICA



PLANO COMERCIAL PROVISIONAL

Plano sujeto a posibles modificaciones por razones o exigencias de índole técnica o jurídica.

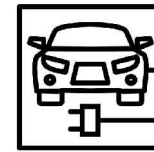
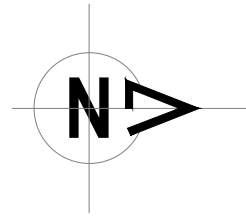
Versión septiembre 2021.



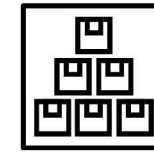
Vivienda orientada a Sur y Oeste



Vivienda Ático B de cuatro dormitorios. Superficie construida: 151,00 m².



Plaza de garaje



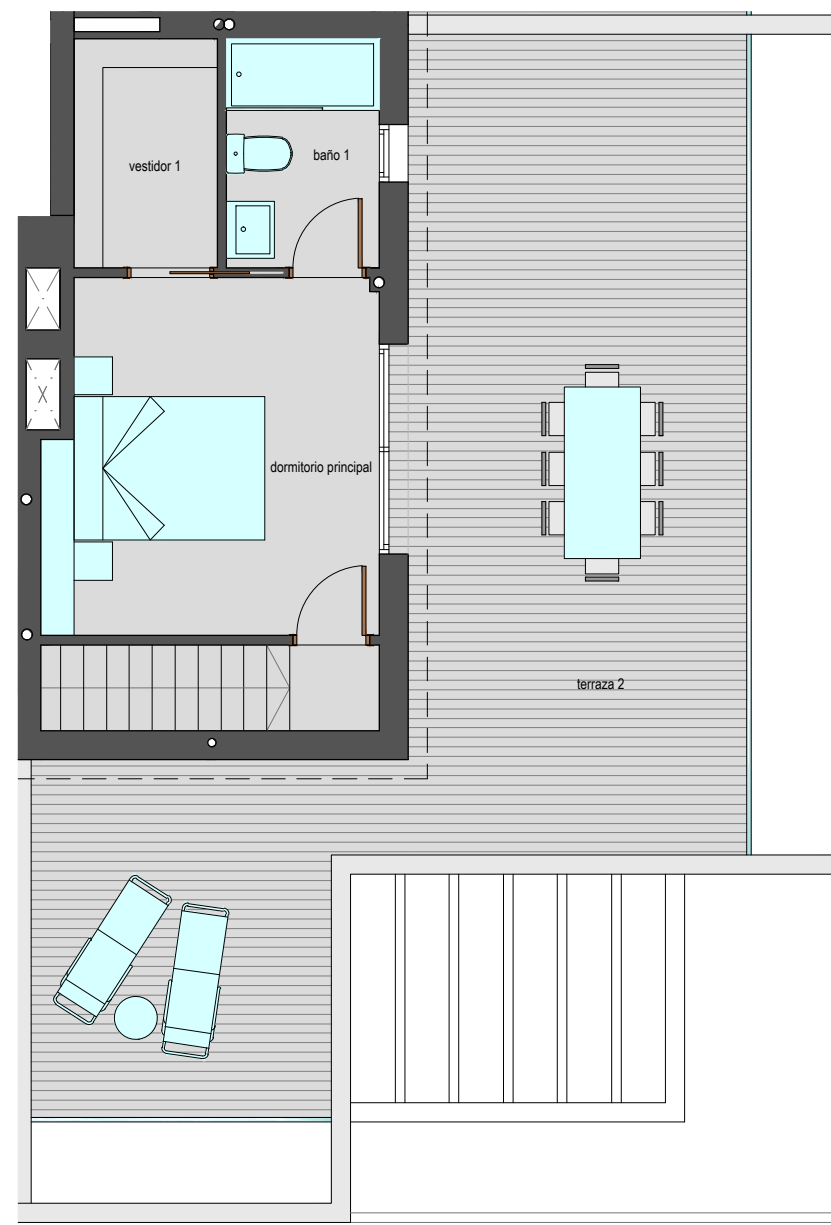
Trastero



EDIFICIO TIERRA

Planta Séptima

Planta Bajo Cubierta



Superficies útiles por estancias	
Recibidor + Distribuidor	2,35+2,30 m ²
Salón-Comedor	26,40 m ²
Cocina	8,80 m ²
Dormitorio ppal + Vestidor 1	12,70+3,60 m ²
Dormitorio 2 + Vestidor 2	12,90+3,60 m ²
Dormitorio 3	10,25 m ²
Dormitorio 4	10,25 m ²
Baño 1	3,85 m ²
Baño 2	4,15 m ²
Baño 3	3,90 m ²
Terraza 1	31,60 m ²
Terraza 2	43,15 m ²
Lavadero	2,35 m ²

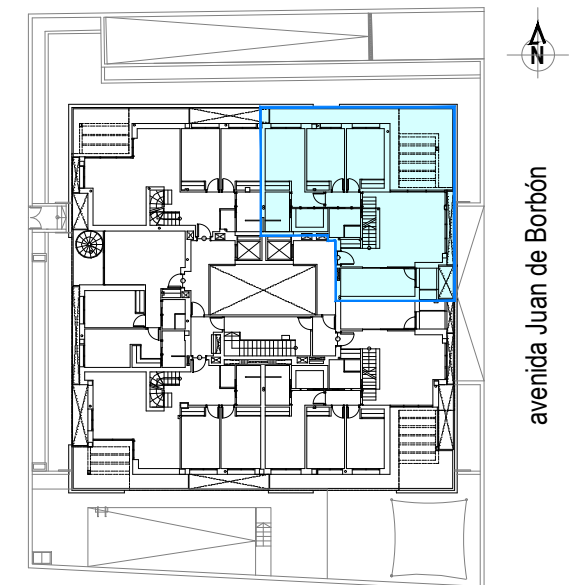
ESCALA GRÁFICA



PLANO COMERCIAL PROVISIONAL

Plano sujeto a posibles modificaciones por razones o exigencias de índole técnica o jurídica.

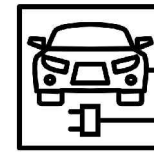
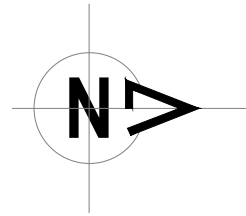
Versión septiembre 2021.



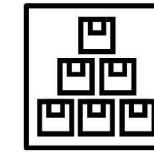
Vivienda orientada a Norte y Este



Vivienda Ático C de cuatro dormitorios. Superficie construida: 151,00 m².



Plaza de garaje



Trastero

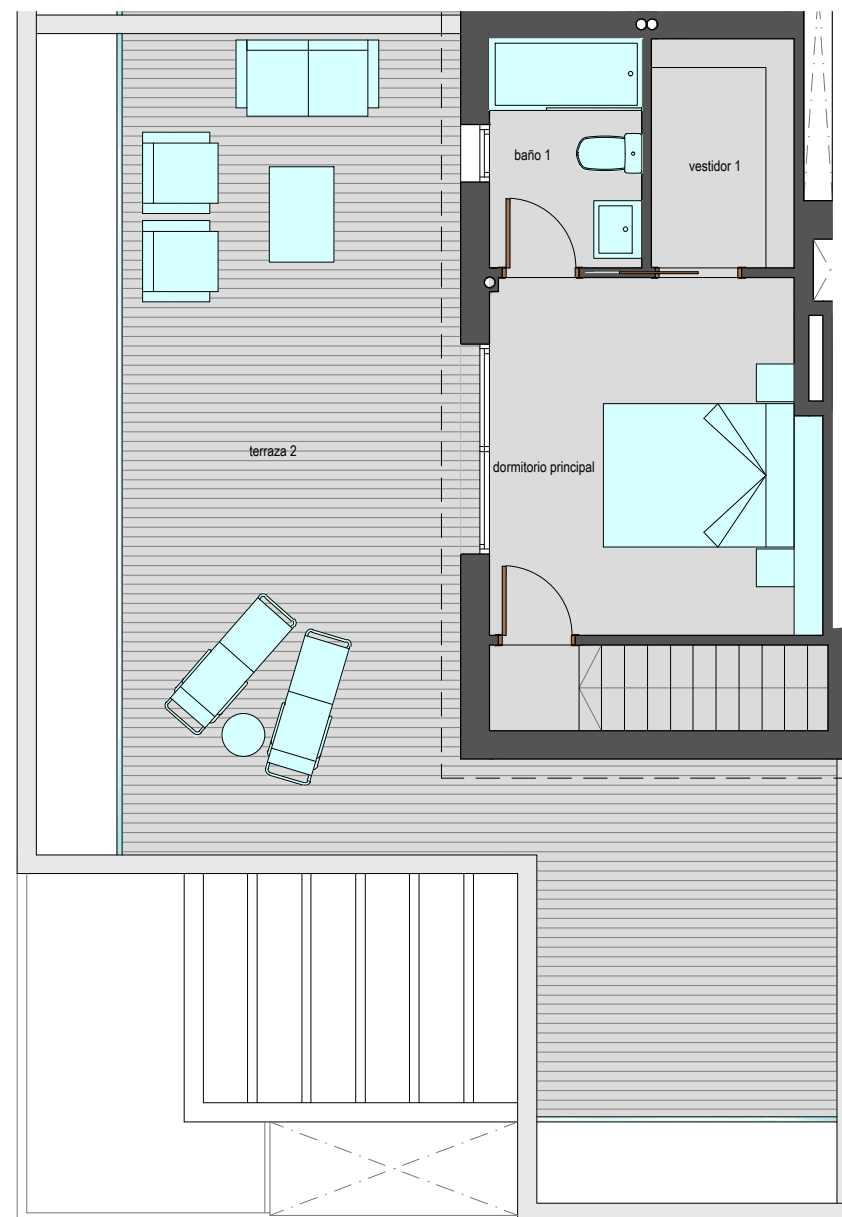


EDIFICIO TIERRA

Planta Séptima



Planta Bajo Cubierta



Superficies útiles por estancias	
Recibidor + Distribuidor	2,35+2,30 m ²
Salón-Comedor	25,35 m ²
Cocina	9,00 m ²
Dormitorio ppal + Vestidor 1	12,70+3,60 m ²
Dormitorio 2 + Vestidor 2	12,90+3,60 m ²
Dormitorio 3	10,25 m ²
Dormitorio 4	10,25 m ²
Baño 1	3,85 m ²
Baño 2	4,15 m ²
Baño 3	3,90 m ²
Terraza 1	28,60 m ²
Terraza 2	43,15 m ²
Lavadero	3,15 m ²

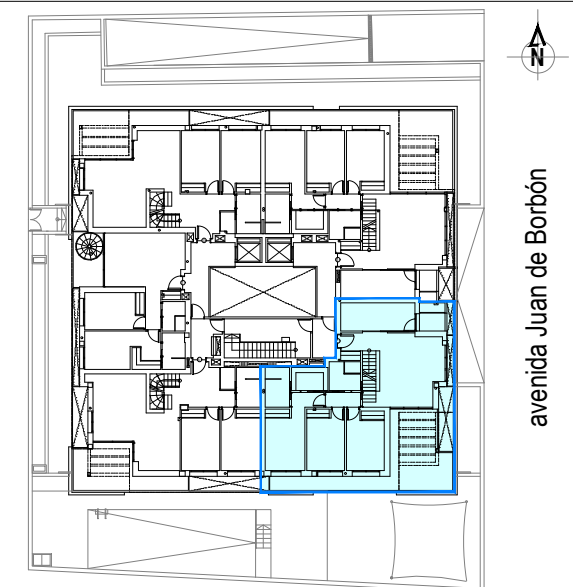
ESCALA GRÁFICA



PLANO COMERCIAL PROVISIONAL

Plano sujeto a posibles modificaciones por razones o exigencias de índole técnica o jurídica.

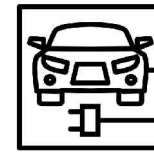
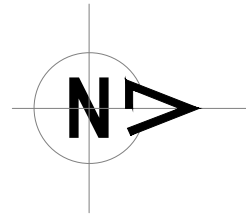
Versión septiembre 2021.



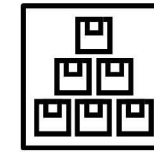
Vivienda orientada a Sur y Este



Vivienda Ático D de tres dormitorios. Superficie construida: 119,00 m².



Plaza de garaje



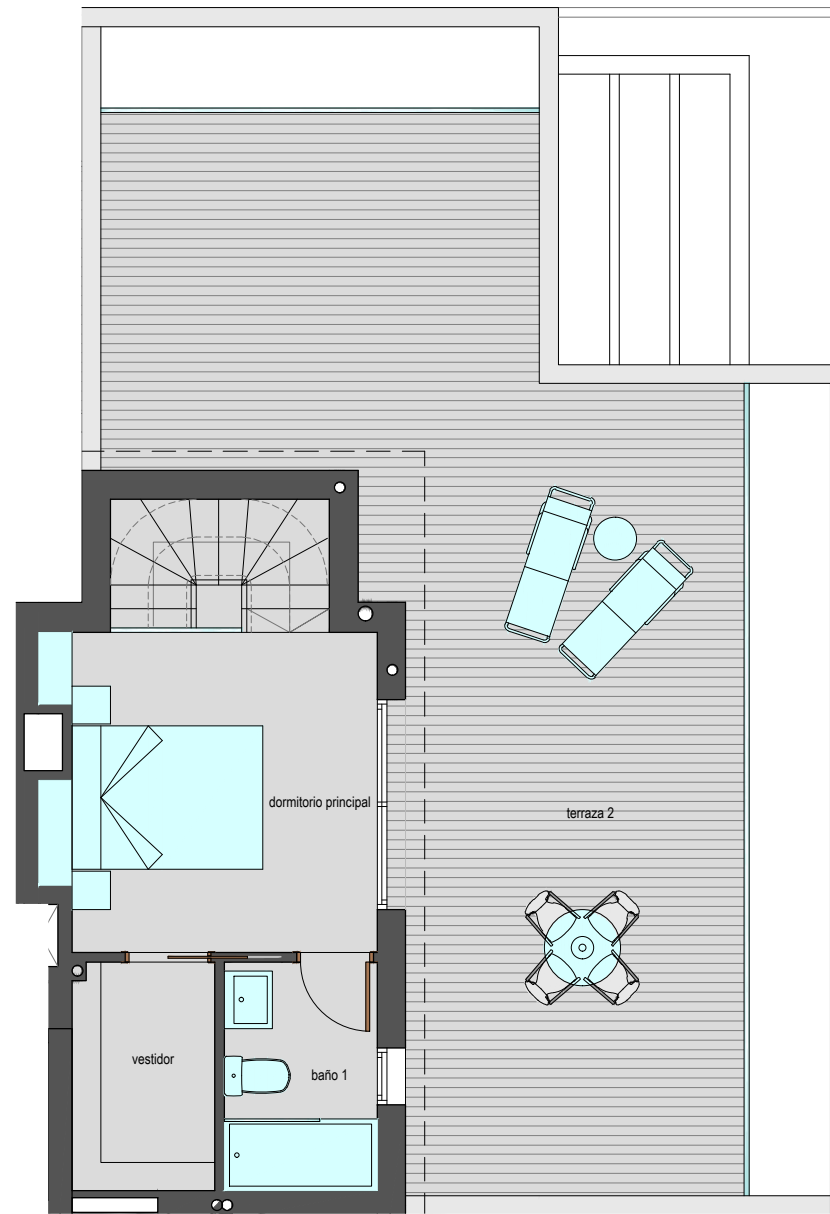
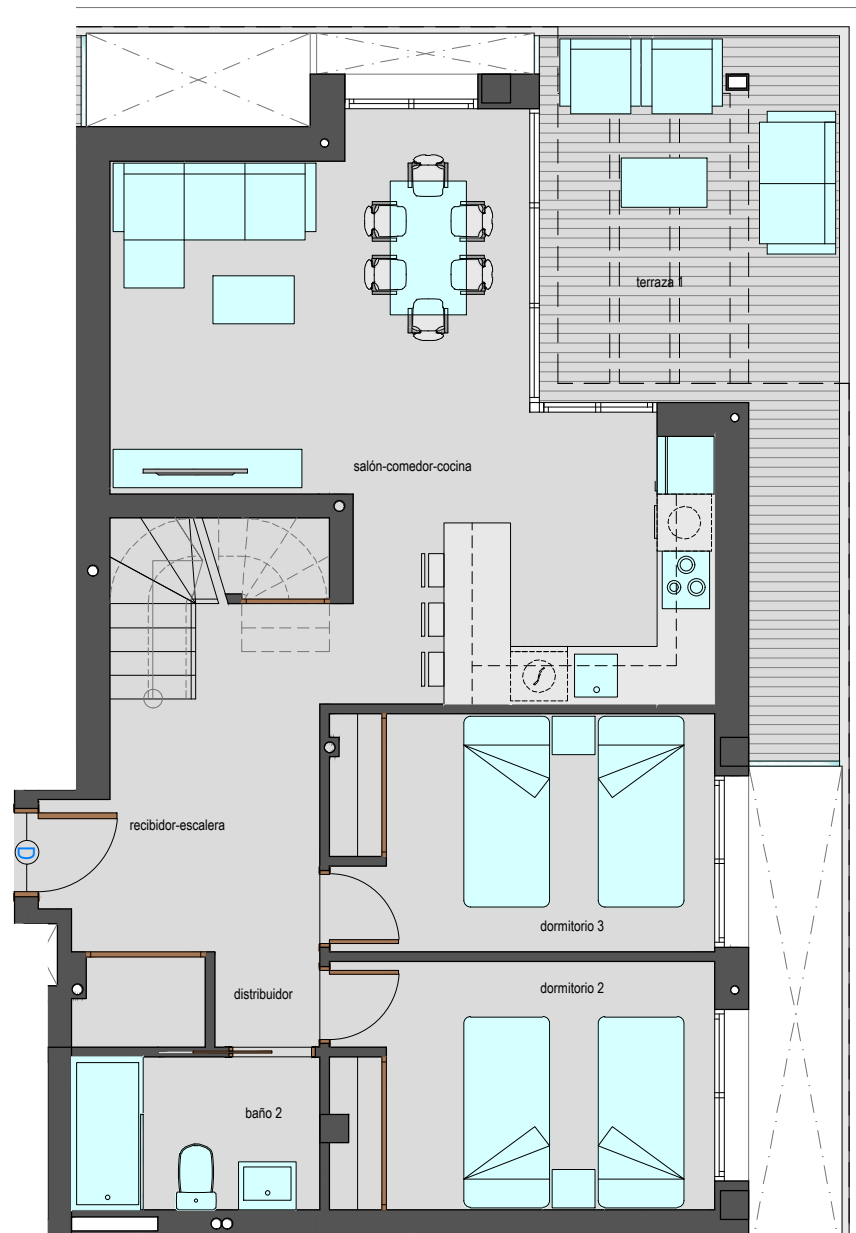
Trastero



EDIFICIO TIERRA

Planta Séptima

Planta Bajo Cubierta



Superficies útiles por estancias	
Recibidor-Escalera	11,10 m ²
Distribuidor	2,00 m ²
Salón-Comedor-Cocina	27,80 m ²
Dormitorio principal	11,60 m ²
Vestidor	3,60 m ²
Dormitorio 2	10,65 m ²
Dormitorio 3	10,25 m ²
Baño 1	3,85 m ²
Baño 2	4,15 m ²
Terraza 1	16,90 m ²
Terraza 2	46,70 m ²

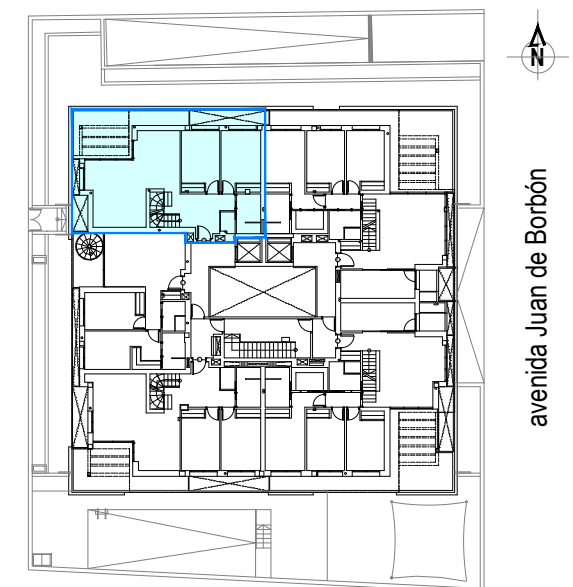
ESCALA GRÁFICA



PLANO COMERCIAL PROVISIONAL

Plano sujeto a posibles modificaciones por razones o exigencias de índole técnica o jurídica.

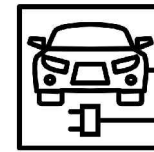
Versión septiembre 2021.



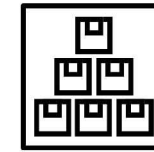
Vivienda orientada a Norte



Vivienda Ático E de dos dormitorios. Superficie construida: 73,00 m².



Plaza de garaje



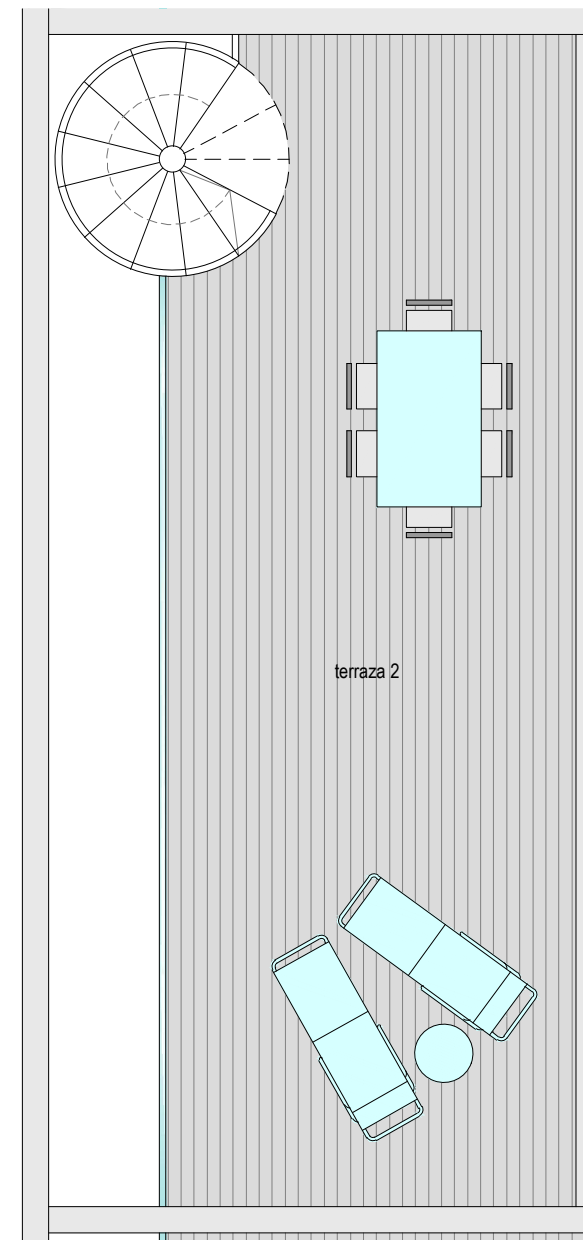
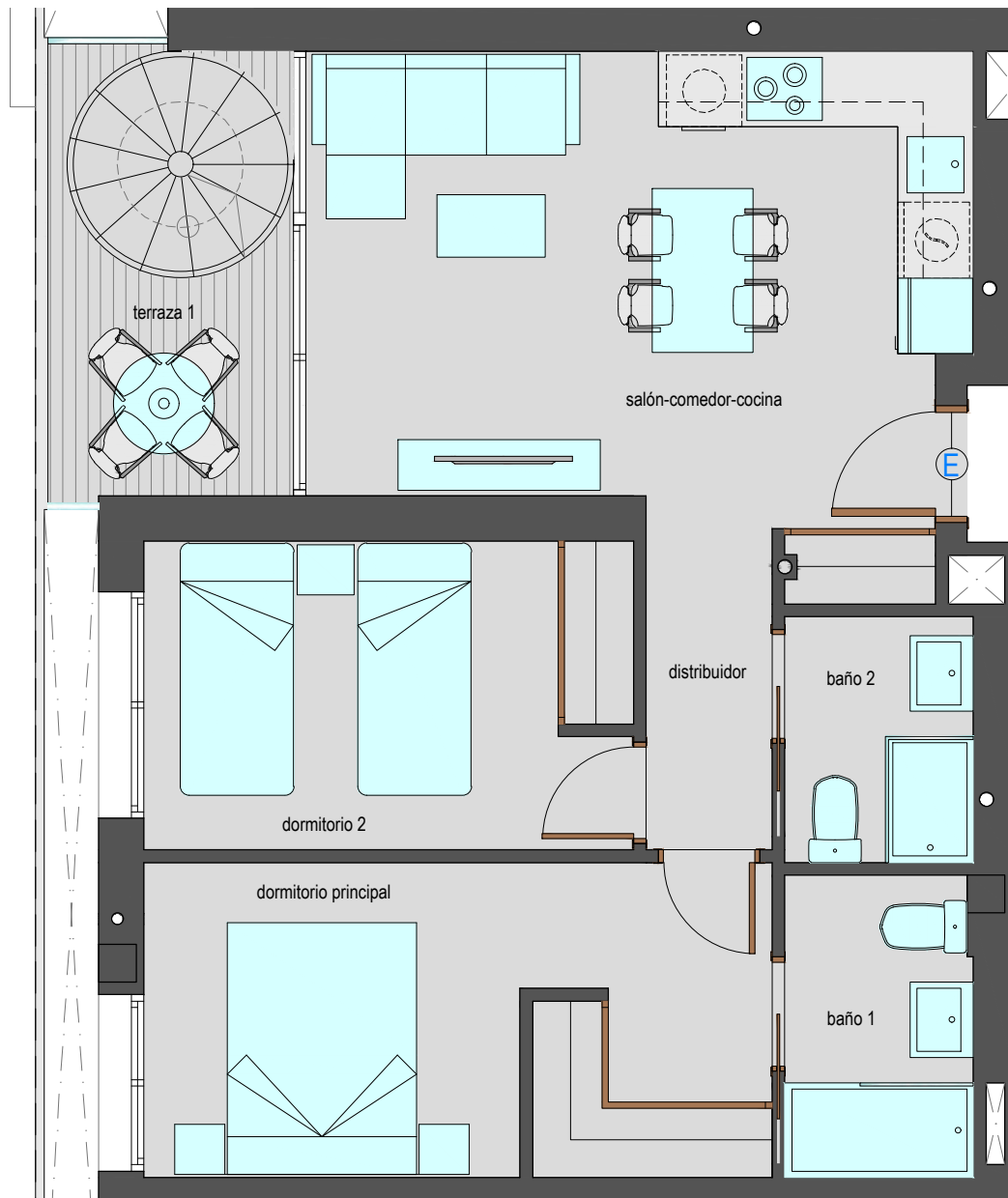
Trastero



EDIFICIO TIERRA

Planta Séptima

Planta Bajo Cubierta



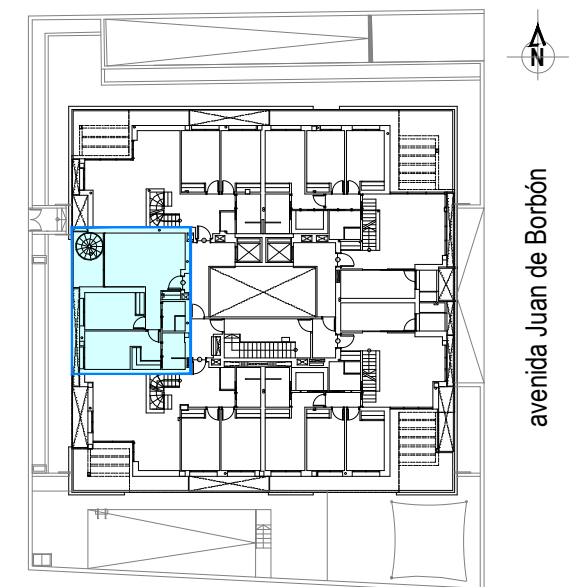
Superficies útiles por estancias	
Distribuidor	2,60 m ²
Salón-Comedor-Cocina	21,00 m ²
Dormitorio principal	12,60 m ²
Dormitorio 2	10,00 m ²
Baño 1	3,60 m ²
Baño 2	3,00 m ²
Terraza 1	6,80 m ²
Terraza 2	27,30 m ²

ESCALA GRÁFICA



PLANO COMERCIAL PROVISIONAL

Plano sujeto a posibles modificaciones por razones o exigencias de índole técnica o jurídica.
Versión septiembre 2021.



Vivienda orientada a Este