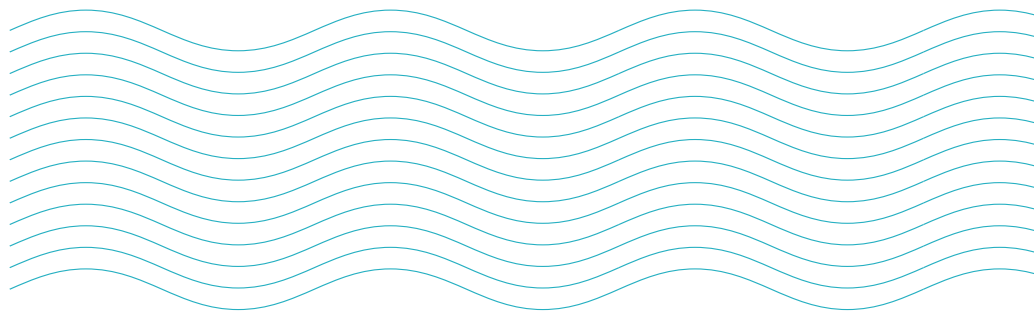




arrecife  
Residencial Cooperativo



Memoria  
de calidades



## CIMENTACIÓN Y ESTRUCTURA

- Cimentación de hormigón armado según proyecto, confirmando su idoneidad con el correspondiente estudio geotécnico y normativa vigente.
- Estructura de hormigón armado según proyecto.
- Muros de hormigón armado con junta hidroexpansiva.
- Control de calidad de estructura por organismo de control técnico homologado.

## FACHADA

- Fachada exterior terminada en mortero monocapa hidrófugo, combinada con aplacado cerámico.
- Aislamiento térmico cumpliendo con las exigencias de ahorro energético marcadas por el CTE.
- Cerramiento de parcela con muro exterior acabado en monocapa y/u hormigón visto y valla de cerrajería en el frente de la parcela, lacada al horno.

## TABIQUERÍA

- Ladrillo cerámico.
- Falsos techos cartón yeso PLADUR o similar.



## SOLADOS

- Los suelos no húmedos se realizarán con suelo flotante laminado, en color roble o similar. Los rodapiés serán lacados en blanco.
- Solados porcelánico de 1ª calidad en cocinas y baños.
- Aislamiento acústico anti-impacto, en la totalidad del suelo de cada vivienda.
- Pavimento de porcelánico rectificado de formato y tonalidad a definir por la Dirección Facultativa en zonas comunes interiores.
- Pavimento cerámico antideslizante y/o adoquín en exteriores de formato y tonalidad a definir por la DF.
- Sótano zona vivienda con pavimento porcelánico.
- Sótano zona garajes, trasteros y cuartos de máquinas con solera de hormigón acabado fratasado.

## CARPINTERÍA

- Puertas de acceso a viviendas de bloque acorazadas y rechapadas en madera o silimar. Puertas de acceso a viviendas dúplex acorazadas metálicas.
- Puertas interiores en DM lacadas en color blanco, lisas y con 4 fresados horizontales.
- Frentes de armario en DM lacados en color blanco con 4 fresados. Modulares de suelo a techo con acabado de estética textil en el interior.



EJEMPLO DE PUERTA DM  
LACADO BLANCO



EJEMPLO ARMARIO DM  
LACADO BLANCO

- Carpintería PVC oscilobatientes y correderas marca acabado color oscuro.
- Doble acristalamiento con cámara de aire, tipo Climalit y doble con laminar de seguridad en zonas de paso.
- Puertas metálicas cortafuegos en sectorización y de chapa en trasteros.
- Puertas abatibles en acceso vehículos sótano.

## APARATOS SANITARIOS

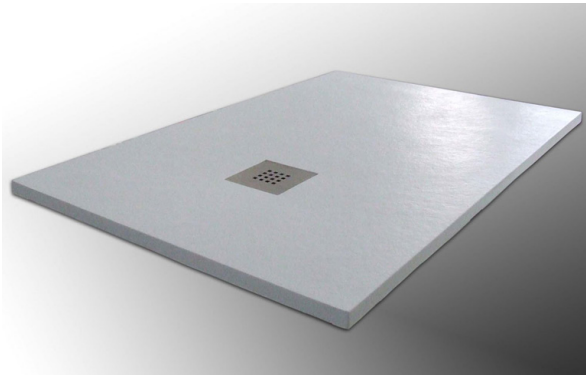
- Inodoros de porcelana en blanco modelos Gap/Meridian marca Roca o similar.
- Bidé de porcelana en blanco, modelos Gap/Meridian marca Roca o similar.
- Grifería monomando de la marca Roca modelo Victoria o similar.
- Platos de ducha de resina.



EJEMPLO MERIDIAN DE ROCA



## Instalaciones generales



EJEMPLO PLATO DE DUCHA DE RESINA

### ALICATADOS

- Revestimiento porcelánico rectificado de formato y tonalidad a definir por la Dirección Facultativa, en zonas húmedas, baños y cocinas.

### PINTURAS

- Pintura plástica lisa en todos los paramentos tanto verticales como horizontales.



EJEMPLO ZENITH DE NIESSEN

### FONTANERÍA

- Instalación interior de fontanería por tubería P.P.R.
- Instalación de Agua Caliente Sanitaria mediante instalación de aerotermia, cumpliendo normativa vigente.

### AIRE ACONDICIONADO

- Preinstalación de A/A en viviendas, según proyecto, compuesto por conductos Climaver Plus o similar, rejillas de aluminio lacado para impulsión y retorno para salón, cocina y dormitorios, con previsión de instalación de unidad exterior en cubiertas torreones.

### ELECTRICIDAD Y TELECOMUNICACIONES

- Instalaciones eléctricas según Reglamento Electrotécnico de baja Tensión, grado electrificación elevado.
- Vídeo-portero electrónico.
- Mecanismos eléctricos de 1ª calidad de la marca Niessen o Simon color blanco o similar.
- Antena de Televisión colectiva con sistema de tele distribución, instalación centralizada prediseñada para introducción de diferentes canales vía satélite.
- Tomas de TV en salón, cocina y todos los dormitorios. Sistema de captación de TV por cable y salida UTM para alojar red ethernet. Tomas de teléfono en Salón, cocina y dormitorio principal.
- Toda esta instalación se realizará en cumplimiento del Reglamento de Telecomunicaciones en vigor.

## PARCELA

- Pavimento cerámico antideslizante y/o adoquín en exteriores de formato y tonalidad a definir por la Dirección Facultativa.
- Zonas exteriores abierta a vial, frente a locales, en adoquín de hormigón.
- Iluminación exterior mediante luminarias LED.
- Césped artificial en zonas exteriores junto a la piscina y espacios de paso.

## ILUMINACION

- Instalación de luminarias tipo LED en zonas comunes.

## PISCINA

- Piscina revestida de gresite en color claro.



[arrecifelafloata.com](http://arrecifelafloata.com)

[info@arrecifelafloata.com](mailto:info@arrecifelafloata.com)

Tel. 615 540 820

Managed by:  upProject

