

# 1ª FASE CIUDADELA DE CERRALBA



CIUDADELA  
PROMOCIONES



## ENCLAVE



Ciudadela de Cerralba, tu nuevo hogar. Situado en un entorno privilegiado del Valle del Guadalhorce, en la provincia de Málaga.

Un lugar perfecto para vivir, con todo lo que necesitas en el día a día a mano: farmacia, centro educativo, espacios deportivos, supermercados y zonas de ocio y restauración. Todo ello rodeado de un entorno natural y de fácil acceso.

Con una magnífica ubicación con el resto de la ciudad; se sitúa a 20 minutos del centro de Málaga. Permite una comunicación fluida y cómoda por la carretera A-357

Otras distancias de interés:

- 9 min Hospital Valle del Guadalhorce
- 10min salida Parque Tecnológico de Andalucía (PTA)
- 17 min entrada de Málaga
- 25 min Aeropuerto (AGP)

## ENCLAVE

Ciudadela de Carralba, tu nuevo hogar. Situado en un entorno privilegiado del Valle del Guadalhorce, en la provincia de Málaga.

Un lugar perfecto para vivir, con todo lo que necesitas en el día a día a mano: farmacia, centro educativo, espacios deportivos, supermercados y zonas de ocio y restauración. Todo ello rodeado de un entorno natural y de fácil acceso.

Con una magnífica ubicación con el resto de la ciudad; se sitúa a 20 minutos del centro de Málaga. Permite una comunicación fluida y cómoda por la carretera A-357

Otras distancias de interés:

- 9 min Hospital Valle del Guadalhorce
- 10min salida Parque Tecnológico de Andalucía (PTA)
- 17 min entrada de Málaga
- 25 min Aeropuerto (AGP)



## TU nuevo HOGAR



Ciudadela de Cerralba es un conjunto residencial pensado para tu comodidad y la de los tuyos, donde cada día puede ser mejor que el anterior.

Te ofrecemos una promoción compuesta por 12 adosadas. En la primera planta encontramos un fantástico salón comedor (21,67 m<sup>2</sup>), con una moderna cocina independiente con barra hacia el comedor, aseo y lavadero. En la segunda planta tenemos tres dormitorios, dos baños. La suite principal (22,6 m<sup>2</sup>) cuenta con baño propio (bañera y ducha) y vestidor. Y una coqueta buhardilla llena de maravillosas posibilidades.

Hemos cuidado hasta el último detalle, donde la calidad y el diseño de vanguardia le dan a esta promoción un espíritu propio inigualable. Con la combinación perfecta entre independencia, exteriores y espacio interior, en lugar tranquilo y bien comunicado.

Contamos con una calificación energética B lo que supone un ahorro y máximo confort para sus habitantes y una contribución al cuidado del medio ambiente. Con placas solares.

Ciudadela de Cerralba, tu nuevo hogar.

# 1ª Fase



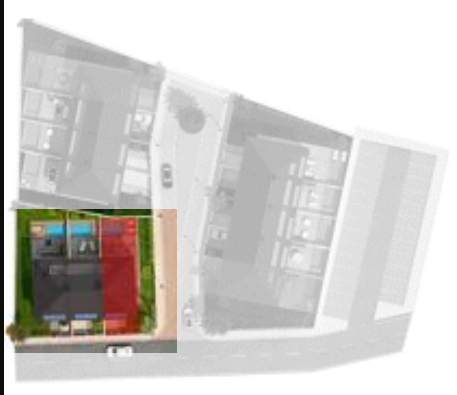
Constara de un modulo de tres viviendas adosadas.

Adosada 1 tipología construcción A

Adosada 2 tipología construcción B

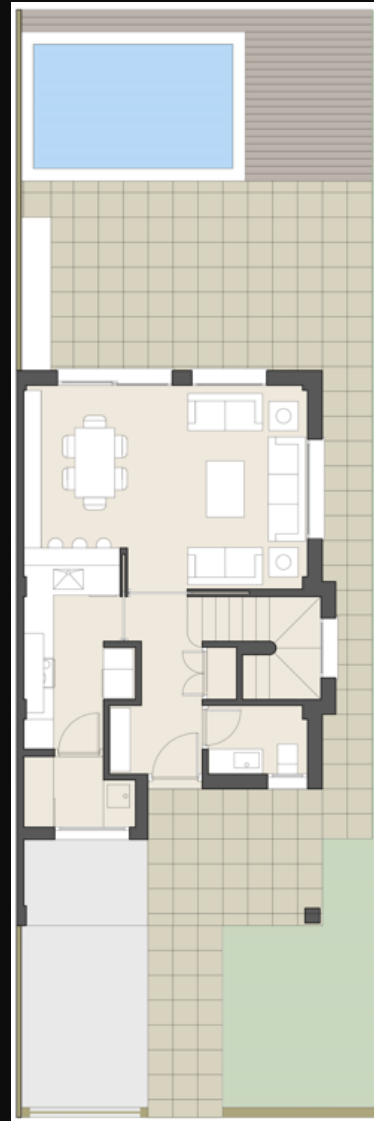
Adosada 3 tipología construcción C

## ADOSADA 1 TIPOLOGÍA CONSTRUCCION A



### Planta baja 46,57 m<sup>2</sup>

Salón-comedor:	21,67 m <sup>2</sup>
Cocina:	7,88 m <sup>2</sup>
Aseo:	2,76 m <sup>2</sup>
Lavadero:	2,9 m <sup>2</sup>
Circulación y armario:	6,4 m <sup>2</sup>
Escalera:	4,94 m <sup>2</sup>



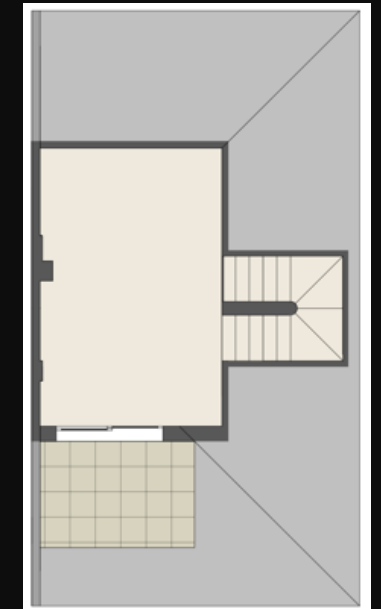
### Planta primera 58,18 m<sup>2</sup>

Dormitorio principal:	22,59 m <sup>2</sup>
- habitación:	10,51 m <sup>2</sup>
- baño:	4,22 m <sup>2</sup>
- vestidor:	5,86 m <sup>2</sup>
Dormitorio 2:	12,36 m <sup>2</sup>
Dormitorio 3:	10,77 m <sup>2</sup>
Baño:	3,57 m <sup>2</sup>
Distribuidor:	3,95 m <sup>2</sup>
Escalera:	4,94 m <sup>2</sup>



### Bajo cubierta 19,57 m<sup>2</sup>

Área multiusos:	19,57 m <sup>2</sup>
Terraza:	6,40 m <sup>2</sup>



## Tipología vivienda esquina derecha

Superficie total útil:	124,32 m <sup>2</sup>
Porche delantero:	9,64 m <sup>2</sup>
Terraza bajo cubierta:	6,40 m <sup>2</sup>

Superficie total construida:	155,45 m <sup>2</sup>
Jardines y terrazas hasta:	173 m <sup>2</sup> *

\* Metros exteriores diferentes según el adosado

## ADOSADA 2 TIPOLOGÍA CONSTRUCCION B



### Planta baja 46,57 m<sup>2</sup>

Salón-comedor:	21,67 m <sup>2</sup>
Cocina:	7,88 m <sup>2</sup>
Aseo:	2,76 m <sup>2</sup>
Lavadero:	2,9 m <sup>2</sup>
Circulación y armario:	6,4 m <sup>2</sup>
Escalera:	4,94 m <sup>2</sup>

### Tipología vivienda central derecha

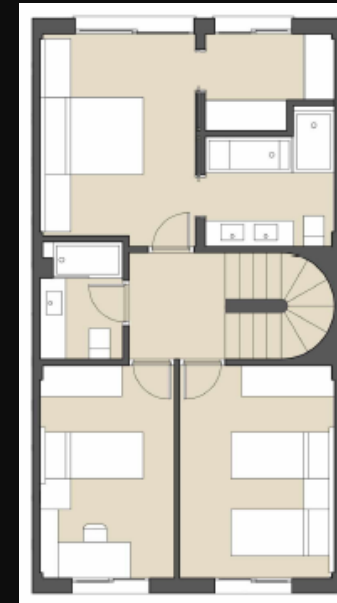
Superficie total útil:	124,32 m <sup>2</sup>
Porche delantero:	9,64 m <sup>2</sup>
Terraza bajo cubierta:	6,40 m <sup>2</sup>

Superficie total construida:	155,45 m <sup>2</sup>
Jardines y terrazas hasta:	112 m <sup>2</sup> *



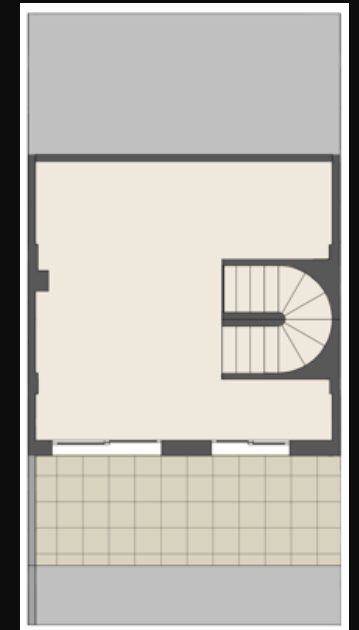
### Planta primera 58,18 m<sup>2</sup>

Dormitorio principal:	22,59 m <sup>2</sup>
- habitación:	10,51 m <sup>2</sup>
- baño:	4,22 m <sup>2</sup>
- vestidor:	5,86 m <sup>2</sup>
Dormitorio 2:	12,36 m <sup>2</sup>
Dormitorio 3:	10,77 m <sup>2</sup>
Baño:	3,57 m <sup>2</sup>
Distribuidor:	3,95 m <sup>2</sup>
Escalera:	4,94 m <sup>2</sup>



### Bajo cubierta 19,57 m<sup>2</sup>

Área multiusos:	19,57 m <sup>2</sup>
Terraza:	6,40 m <sup>2</sup>



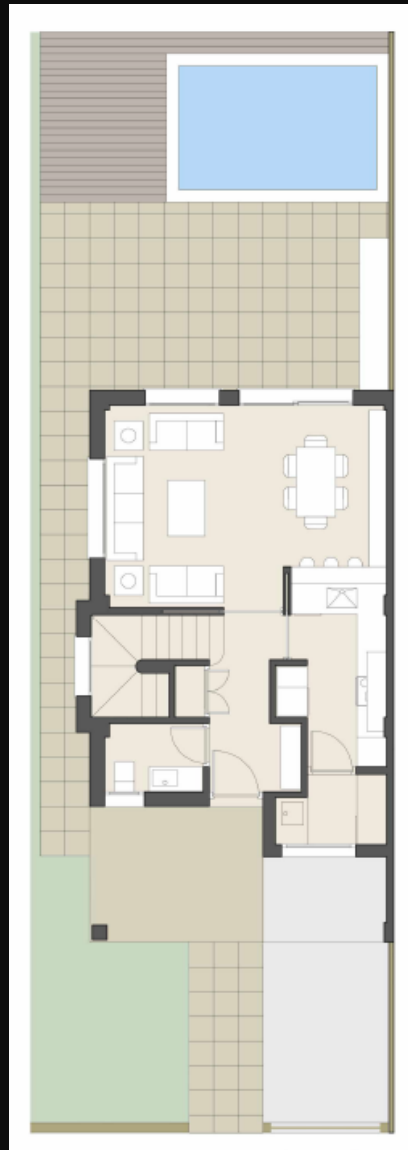
\* Metros exteriores diferentes según el adosado

## ADOSADA 3 TIPOLOGÍA CONSTRUCCION C



### Planta baja 46,57 m<sup>2</sup>

Salón-comedor:	21,67 m <sup>2</sup>
Cocina:	7,88 m <sup>2</sup>
Aseo:	2,76 m <sup>2</sup>
Lavadero:	2,9 m <sup>2</sup>
Circulación y armario:	6,4 m <sup>2</sup>
Escalera:	4,94 m <sup>2</sup>



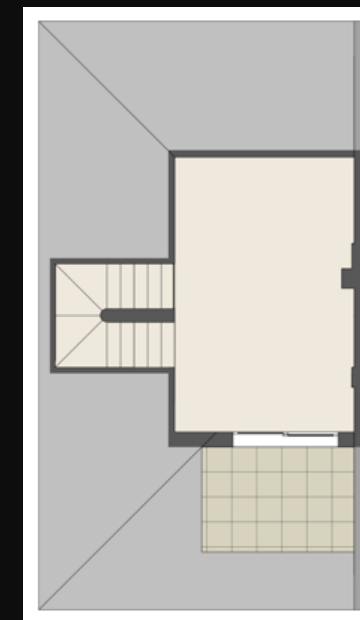
### Planta primera 58,18 m<sup>2</sup>

Dormitorio principal:	22,59 m <sup>2</sup>
- habitación:	10,51 m <sup>2</sup>
- baño:	4,22 m <sup>2</sup>
- vestidor:	5,86 m <sup>2</sup>
Dormitorio 2:	12,36 m <sup>2</sup>
Dormitorio 3:	10,77 m <sup>2</sup>
Baño:	3,57 m <sup>2</sup>
Distribuidor:	3,95 m <sup>2</sup>
Escalera:	4,94 m <sup>2</sup>



### Bajo cubierta 19,57 m<sup>2</sup>

Área multiusos:	19,57 m <sup>2</sup>
Terraza:	6,40 m <sup>2</sup>



## Tipología vivienda esquina izquierda

Superficie total útil:	124,32 m <sup>2</sup>
Porche delantero:	9,64 m <sup>2</sup>
Terraza bajo cubierta:	6,40 m <sup>2</sup>

Superficie total construida:	155,45 m <sup>2</sup>
Jardines y terrazas hasta:	220 m <sup>2</sup> *

\* Metros exteriores diferentes según el adosado



**EXTERIORES**











**INTERIORES**



















CIUDADELA  
PROMOCIONES



663 96 13 05