

# NOUPARC CENTRAL

MEMORIA  
DE CALIDADES



Imagen orientativa y no contractual



AVANTESPACIA

Tu casa es más



**Nou Parc Central** se proyecta como un complejo residencial de arquitectura moderna y contemporánea estratégicamente situado al lado de Parc Central, en la Calle Doctor Domagk confluencia con la calle Filipinas, en el ámbito de la Plaza Manuel Sanchís.

Pisos y áticos de 2 a 4 dormitorios con terrazas y balcones según tipología, con piscina y gimnasio para disfrutar de la verdadera calidad de vida en pleno centro de Valencia.



## CIMENTACIÓN, ESTRUCTURA Y CUBIERTA

- La cimentación y estructura se realizan en hormigón armado, cumpliendo la normativa vigente y bajo la supervisión de un organismo de control técnico externo.
- Las cubiertas son planas, impermeabilizadas y aisladas térmicamente según las exigencias del Código Técnico de la Edificación.

## FACHADAS

- Las fachadas se proyectan con un Sistema de Aislamiento Térmico Exterior SATE de altas prestaciones, enfoscado y pintado sobre fábrica de ladrillo combinado con un sistema prefabricado y/o ventilado, trasdosada al interior con tabiquería seca y aislamiento. Esta solución garantiza un elevado aislamiento térmico y acústico.
- Las fachadas se rematan con detalles de aluminio en balcones para dar unidad al conjunto y con elementos que tamizan la luz solar en las terrazas.



## CARPINTERÍA EXTERIOR

- La carpintería exterior del proyecto garantiza la rotura de puente térmico, con doble acristalamiento y cámara de aire, mejora el confort térmico y acústico de las viviendas.
- Se colocan persianas de aluminio con aislamiento incorporado en dormitorios.
- Se instala asimismo vidrio de seguridad en las zonas indicadas en el Proyecto.

## DIVISIONES INTERIORES

- Las divisiones interiores de las viviendas se realizan con tabiquería seca y aislamiento interior.
- La separación entre viviendas se resuelve con fábrica de ladrillo trasdosado en ambas caras con tabiquería seca y aislamiento interior.
- La separación entre viviendas y zonas comunes se realiza con fábrica de ladrillo enlucido, pintado al exterior y trasdosado al interior con tabiquería seca y aislamiento.

## CARPINTERÍA INTERIOR

- La puerta de entrada a la vivienda es blindada, lisa y lacada en blanco por el interior y acabada en madera por el exterior. Dispone de bisagras anti-palanca, cerradura de seguridad, mirilla óptica y pomo liso en color cromo satinado.
- Las puertas interiores son lisas, lacadas en color blanco y con manillas rectas acabadas en cromo satinado, siguiendo una línea muy actual.
- Las puertas de los baños y aseos disponen de cierre interior.
- Las puertas de los salones y cocinas están acristaladas con vidrio traslúcido incoloro.
- Los armarios empotrados de los dormitorios son modulares, con puertas abatibles lisas lacadas en color blanco y con tirador tipo ñero. En su interior están revestidos con tableros de acabado texturizado y disponen de doble barra de colgar, baldas y cajonera.
- El armario del hall dispone de barra de colgar y balda maletero.

## PINTURAS Y TECHOS

- La pintura de los paramentos horizontales y verticales del interior de las viviendas es plástica lisa, en combinación con el resto de acabados.
- Los techos están trasdosados con placas de yeso laminado para garantizar el acabado liso y plano del resto de paramentos. Se instalan registros en aquellas zonas requeridas por las instalaciones.

## PAVIMENTOS

- Los dormitorios, salones, hall y distribuidores se pavimentan con tarima laminada de una lama sobre lámina anti-impacto, con rodapié en color blanco.
- En la tipología de vivienda con salón y cocina americana la tarima es específica de zonas húmedas.
- Las cocinas y tendederos se pavimentan con gres porcelánico.
- Las terrazas se pavimentan con gres porcelánico.

## COCINA

- La cocina se entrega con frente de muebles altos y bajos con tirador tipo uñero, con encimera de cuarzo compacto, revistiendo del mismo material la pared que hay entre muebles. El resto de paramentos están pintados, con rodapié a juego con el pavimento.
- Se equipa con los siguientes electrodomésticos en color inox: frigorífico combi, lavavajillas integrado, placa de inducción, campana extractora, y según tipología torre de horno eléctrico y microondas.

## BAÑOS

- Los paramentos de los baños de las viviendas están alicatados en su totalidad y se pavimentan con gres porcelánico a juego con el alicatado.
- Los baños disponen de aparatos sanitarios de primera calidad de porcelana vitrificada en color blanco y platos de ducha de resina.
- En todos los baños, inodoro compacto con doble descarga para ahorro de agua y con tapa amortiguada.
- Griferías monomando cromadas con sistema de ahorro de agua y energía.
- Los lavabos se entregan con mueble suspendido de dos cajones.
- Se instala radiador toallero eléctrico.



## AGUA CALIENTE SANITARIA E INSTALACIÓN DE AIRE ACONDICIONADO

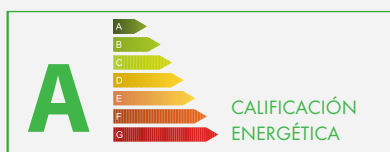
- La producción de agua caliente sanitaria, calefacción y refrigeración se proyecta individual mediante Aerotermia. Este sistema utiliza principalmente la energía del aire para climatizar espacios y supone un gran ahorro en el consumo, respetando el medio ambiente.
- La climatización (frío y calor) se realiza mediante una unidad interior y red de conductos ubicados en falso techo. Rejillas de aporte y extracción en salón y dormitorios.
- Kit de acumulación para agua caliente sanitaria, en el interior de la vivienda.

## VENTILACIÓN DE LA VIVIENDA

- Las viviendas disponen de un sistema de ventilación, cumpliendo el CTE-HS-3 (Código Técnico Edificación-Salubridad: calidad del aire interior).

## ELECTRICIDAD Y TELECOMUNICACIONES

- La instalación eléctrica de todas las viviendas se realiza conforme al Reglamento Electrotécnico de Baja Tensión, con mecanismos eléctricos de diseño actual.
- Los salones, dormitorios y cocinas de las viviendas cuentan con tomas de instalación de Telecomunicaciones, según normativa vigente.



## ZONAS COMUNES

- Piscina comunitaria con depuración salina que utiliza sustancias naturales, no contaminantes y respetuosas con el medioambiente.
- Gimnasio equipado.
- Local comunitario para bicicletas.
- Local comunitario con aseo.
- Video-portero con terminal en el vestíbulo de la vivienda.
- Puerta de garaje motorizada con apertura por mando a distancia.
- Iluminación de bajo consumo LED en accesos y zonas comunes.
- Portal de acceso decorado acorde al diseño del edificio, empleando una cuidada combinación de materiales. Se adecua una zona destinada a paquetería digital.
- El edificio dispone de ascensores con cabinas adaptadas para personas con movilidad reducida, con acceso restringido a garaje.
- En garaje: ventilación forzada, detección y control de monóxido de carbono, protección contra incendios e iluminación de emergencia, según Normativa vigente. Pavimento de hormigón pulido con marcado de plaza.
- La promoción dispone de preinstalación para recarga de vehículos eléctricos, según normativa R.E.B.T.

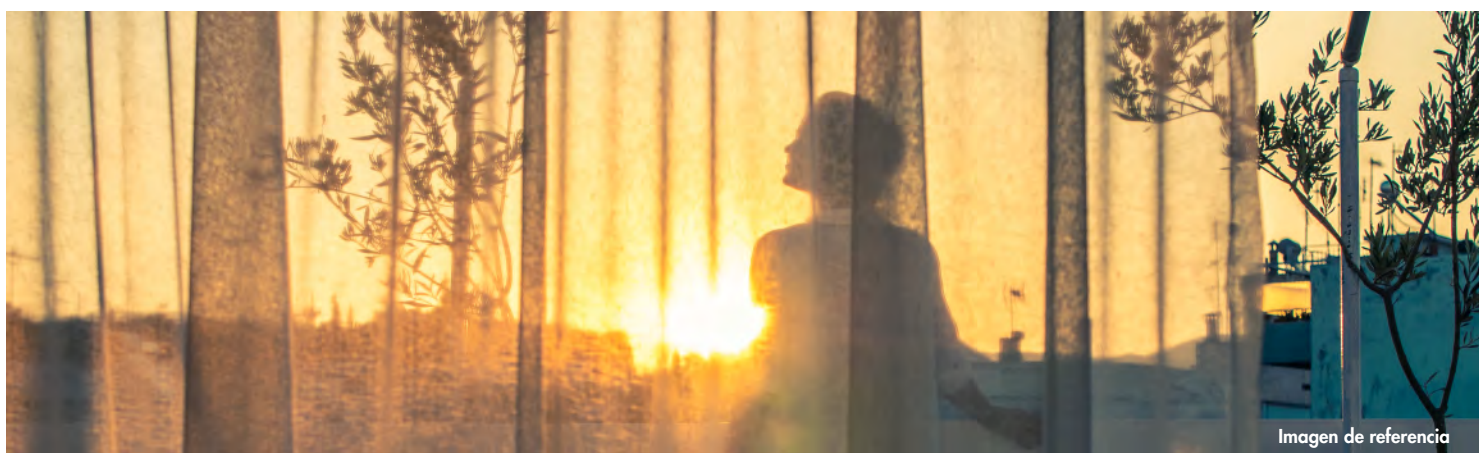


Imagen de referencia

Construimos cumpliendo el Código Técnico de la Edificación y normativas vigentes de aplicación.

FIRMA DEL PROMOTOR

FIRMA DEL CLIENTE

**AVANTESPACIA**

[www.avantespacia.com](http://www.avantespacia.com)

Nota: La información contenida en este documento podría sufrir variaciones por razones técnicas, comerciales o legales. Las imágenes de los espacios cedidas por nuestros proveedores se incluyen solamente a efectos ilustrativos de los materiales y acabados referidos, en ningún caso representan la imagen final de las viviendas de la promoción.