

MEMORIA DE CALIDADES





COCINAS

La cocina se integra a la perfección en el diseño de la vivienda. Cuenta con muebles bajos en color blanco y acabado satinado. Incluye también dos columnas altas que alojan un frigorífico panelado y otra con almacenaje, horno y espacio para un microondas (no incluido). La encimera y el frente de cocina son de cuarzo compacto.

También está equipada con horno en columna, placa de inducción y frigorífico y lavavajillas integrados de la marca **Siemens**. La campana extractora integrada en techo es de la marca **Pando**. El fregadero de un seno es de acero inoxidable y grifería de **Tres**.

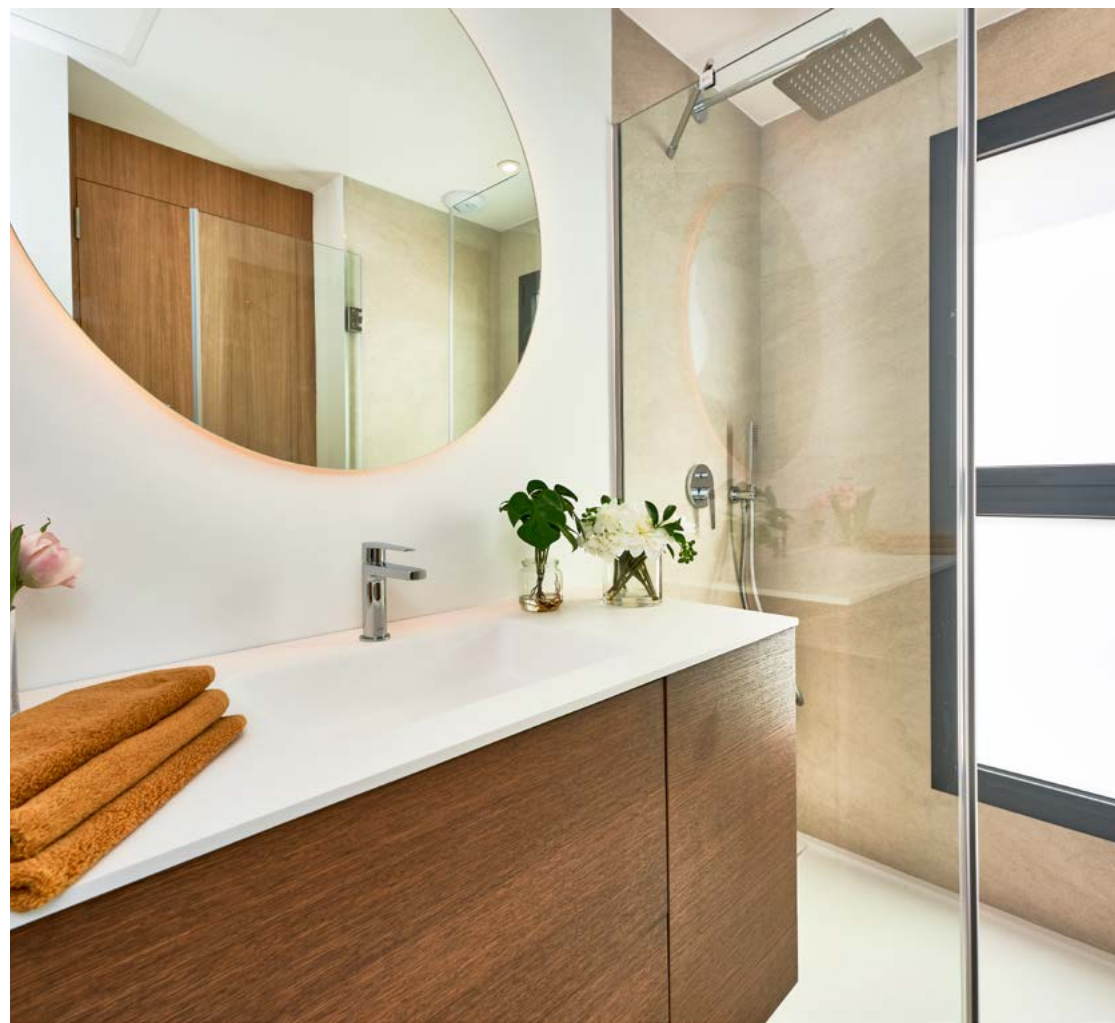


BAÑOS

Los dos baños completos, ambos en-suite, cuentan con un exclusivo mueble suspendido de diseño del fabricante **Kyrya**, acabado en roble y con un lavabo integrado en *Solid Surface*. El aseo se entrega con un mueble a suelo de la marca **Visobath** Scala 02 con lavabo encastrado Hasviq 100.

La grifería en los tres baños es cromada, de sobre encimera en lavabos y empotrada en duchas, de la marca **Tres**, modelo Class. Los espejos están incluidos. Las duchas cuentan con mamparas de vidrio fijas y plato de ducha a nivel. Los sanitarios son de la casa **Ideal Standard** color blanco, modelo Tesi o similar, suspendidos y encastrados.

El alicatado de las paredes de los interiores de las duchas será de **Saloni**, modelo Petralava en tono Marfil, en formato 120x60cm. El resto de paredes, como en el resto de la vivienda, irá en pintura plástica blanca lisa.





CARPINTERÍA INTERIOR

Cada vivienda cuenta con una puerta principal de acceso blindada. Las puertas de paso interiores son de madera en color roble claro. Llevan maneta imantada y panel de madera hasta el techo, dando una mayor sensación de amplitud en toda la vivienda. También los armarios empotrados son de madera, color roble claro, con puertas abatibles, estante maletero, barra perchero y acabado interior lino.

Todos los herrajes de colgar son de acero inoxidable o de aluminio plata mate. Las manetas, cerraduras y tiradores son del mismo material, para prestar especial atención a los detalles en todo el diseño.



CARPINTERÍA EXTERIOR

Toda la carpintería de ventanas y vidrieras se realiza en aluminio color antracita. Cuentan con rotura de puente térmico para garantizar su confort. Concretamente, se instala un diseño de marca **Cortizo** modelo Corvisión en vidrieras y Cor 60 en ventanas.

Así mismo, la vivienda cuenta con persianas motorizadas en el salón comedor y en las habitaciones. Según tipo de vivienda, la coladuría y la sala de máquinas llevan persiana mallorquina.



SOLADOS

Para todas las estancias de la vivienda interiores se ha escogido la misma baldosa cerámica porcelánica: marca **Saloni**, modelo Petralava en tono Marfil y acabado mate, con gran formato 75x75cm. Los rodapiés son de la misma marca y modelo. En las terrazas y porches se utiliza un modelo similar antideslizante de 60x60cm.

Con el diseño **Taylor Wimpey España** busca crear un hogar con carácter y ambiente acogedor, apostando por lo natural. Por esto una de las paredes del salón continua desde el exterior con un forro de piedra creando un espectacular efecto de continuidad entre la terraza y el espacio interior.

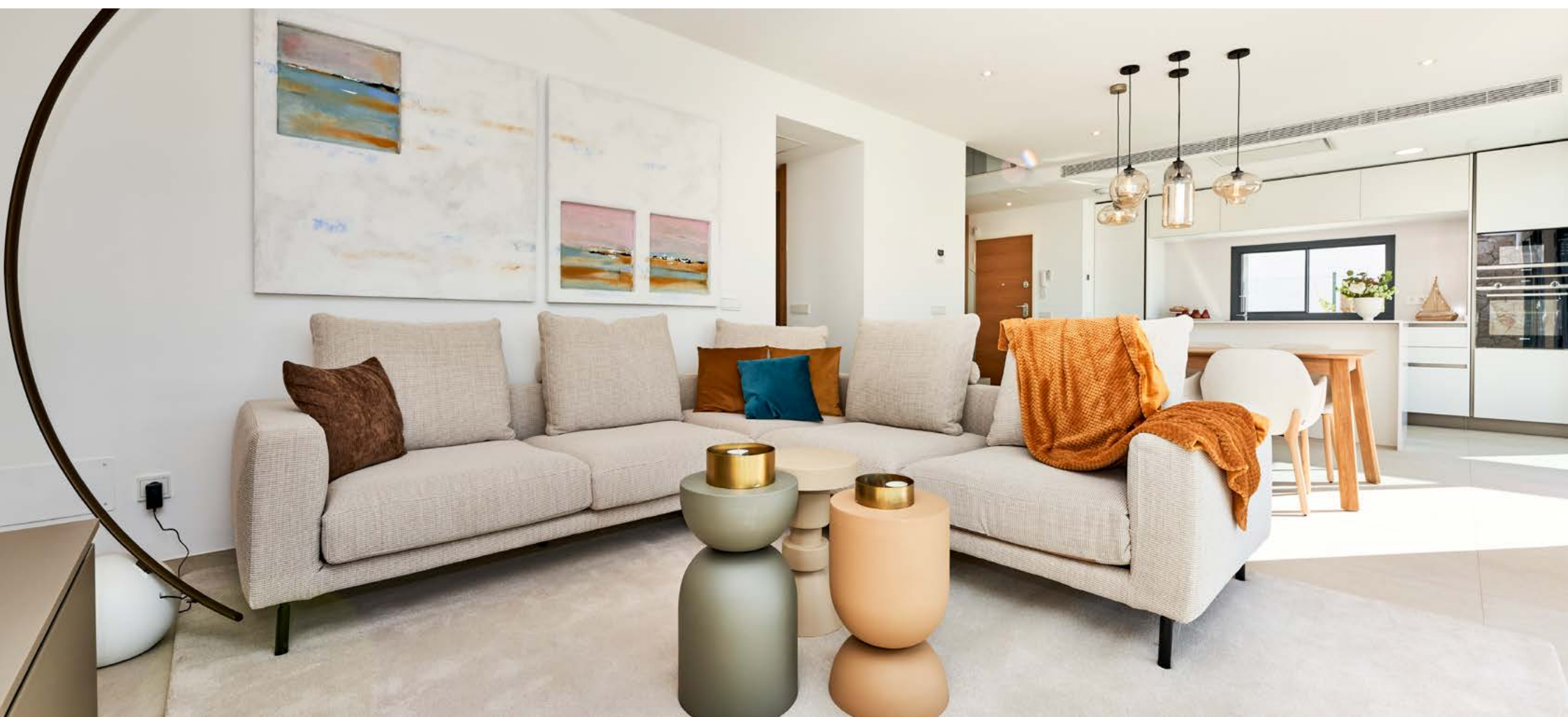


INSTALACIONES

Se dispone de sistema de climatización por bomba de calor tipo Inverter, con fan coil de conductos en el salón y en cada uno de los dormitorios.

Por su parte, la producción de agua caliente sanitaria se realiza a través de **aerotermia**. Preinstalación para instalación de placas fotovoltaicas en cubierta.

Todos los mecanismos de la casa se controlan a través de interruptores y enchufes de la marca **Berker**, serie K1 en color blanco. El salón y los dormitorios cuentan con tomas de teléfono y de TV-TDT-SAT.





EXTERIORES

Las Villas de Dalt de Sa Rapita se distinguen por lo exclusivo de su diseño.

Todas las viviendas incluyen una piscina privada revestida con gresite y acabada con la misma porcelana que el resto de la vivienda, es decir, **Saloni** modelo Petralava en color Marfil.

Los jardines se entregarán con tierra vegetal en toda su extensión, seto y zona de césped de superficie variable según vivienda, con su correspondiente red de riego.

TAYLOR WIMPEY DE ESPAÑA, S.A.U. se reserva el derecho de modificar o cambiar los materiales y modelos y distribución de dichas especificaciones y planos con el fin de mejorar el proyecto según criterio de los técnicos autores del proyecto.

*Las imágenes y planos del proyecto son solo a efectos ilustrativos. Su contenido no constituye un contrato, parte de un contrato, ni una garantía.

