

# Hera Residencial. ahora sí

Viviendas unifamiliares  
de 4, 5 y 6 dormitorios  
con parcela individual  
en Almería.

**metrovacesa.** ahora sí



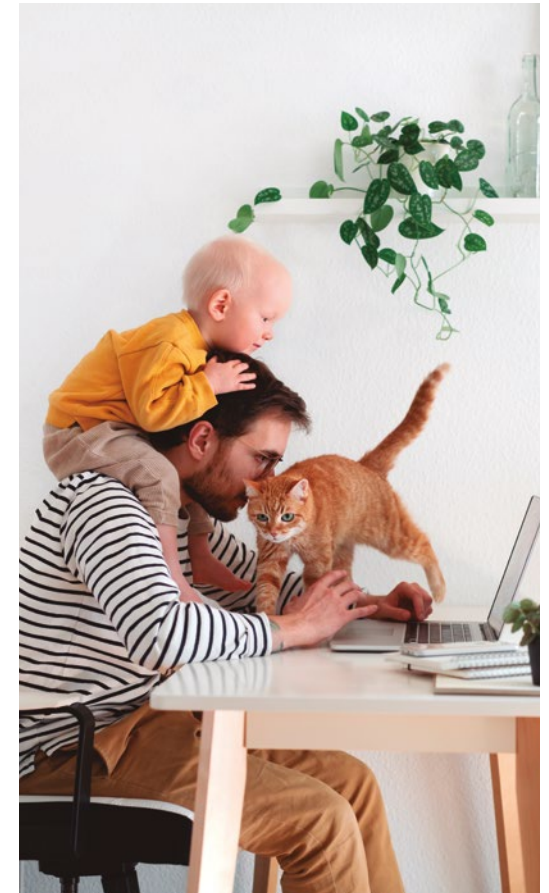
# Viviendas unifamiliares de 4, 5 y 6 dormitorios con garaje, parcela individual y piscina comunitaria.

Metrovacesa te da la bienvenida a Hera Residencial, un nuevo espacio residencial en Almería.

Hemos diseñado una nueva promoción pensada para potenciar tu estilo de vida, con 54 viviendas unifamiliares con una arquitectura geométrica que crea espacios diáfanos y modernos, en perfecto equilibrio con su entorno, en una zona residencial tranquila y de máxima proyección en la ciudad.



# Interiores cálidos, donde compartir es natural



Desde antes de entrar a las viviendas se percibe la cuidada selección de materiales de las mismas.

Materiales elegantes tanto en suelos como en revestimientos de paredes, modernos espacios y una cuidada decoración. Todo en consonancia con el diseño moderno y actual de la promoción.





En el interior de viviendas se han proyectado materiales actuales. Tarima flotante para los dormitorios y salones, pavimento de gres cerámico en cocinas, baños y terrazas.

Las viviendas cuentan con un diseño funcional y se distribuyen en: salón, cocina, aseo y un dormitorio en planta baja, tres o cuatro dormitorios y dos baños en planta primera y algunas disponen de una habitación-estudio con terraza-solarium en la tercera planta.

Un Residencial pensado para la calidad de vida de sus ocupantes.



# Plano vivienda

4 DORMITORIOS

Vivienda 10



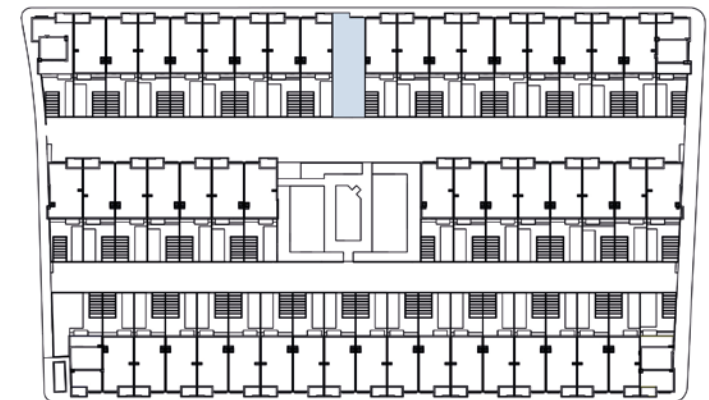
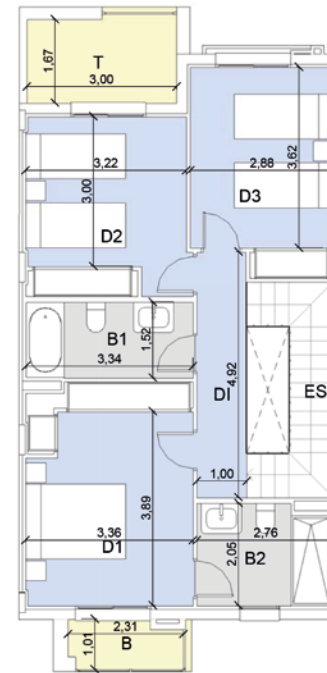
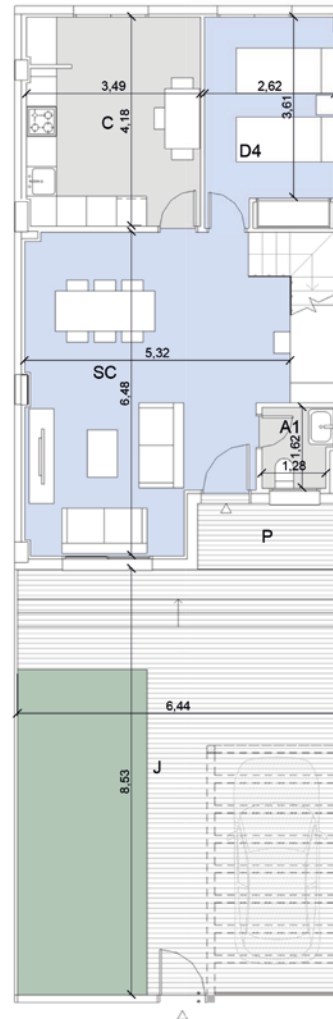
Superficie útil interior	118,50 m <sup>2</sup>
Superficie útil terraza cubierta	6,00 m <sup>2</sup>
Superficie útil terraza descubierta	5,00 m <sup>2</sup>
Superficie útil jardín	53,80 m <sup>2</sup>
<b>Total útil</b>	<b>183,30 m<sup>2</sup></b>
Superficie construida interior	132,33 m <sup>2</sup>
Superficie construida terraza cubierta	6,70 m <sup>2</sup>
Superficie construida terraza desc.	6,34 m <sup>2</sup>
Superficie construida jardín	56,04 m <sup>2</sup>
<b>Total Construida + PPZC</b>	<b>201,91 m<sup>2</sup></b>

## CUADRO DE SUPERFICIES D218/2005

Sup. Útil Vivienda	124,00 m <sup>2</sup>
Sup. Construida Vivienda	139,35 m <sup>2</sup>

SC	Salón-Comedor	33,1 m <sup>2</sup>
C	Cocina	14,3 m <sup>2</sup>
DI	Distribuidor	4,9 m <sup>2</sup>
D1	Dormitorio 1	14,7 m <sup>2</sup>
D2	Dormitorio 2	11,6 m <sup>2</sup>
D3	Dormitorio 3	11,4 m <sup>2</sup>
D4	Dormitorio 4	10,9 m <sup>2</sup>
B1	Baño 1	5,0 m <sup>2</sup>
B2	Baño 2	5,2 m <sup>2</sup>
A1	Aseo 1	2,1 m <sup>2</sup>
ES	Escalera	5,3 m <sup>2</sup>
B	Balcón	2,2 m <sup>2</sup>
T	Terraza	5,0 m <sup>2</sup>
P	Porche	3,8 m <sup>2</sup>
J	Jardín	53,8 m <sup>2</sup>

Las superficies indicadas están calculadas conforme al Decreto 218/2005 de información al consumidor en la compraventa y rendimiento de viviendas en Andalucía.



metrovacesa

El presente plano no es definitivo, ya que ha sido elaborado conforme al Proyecto Básico del Edificio y, por tanto, Metrovacesa se reserva la facultad de incluir las modificaciones necesarias por exigencias técnicas y/o jurídicas u ordenadas por cualesquiera administraciones u organismo públicos, ajustándolos en todo caso al Proyecto de Ejecución. Los elementos accesorios (por ejemplo, el mobiliario incluido en la zona de la cocina o elementos de jardinería) son meramente ilustrativos. Los giros de puertas y la distribución de aparatos sanitarios no son vinculantes. Las superficies expresadas son aproximadas, pudiendo experimentar modificaciones por razones de índole técnico y/o legal en el desarrollo de la ejecución de las obras.



# Plano vivienda

5 DORMITORIOS

Vivienda 20



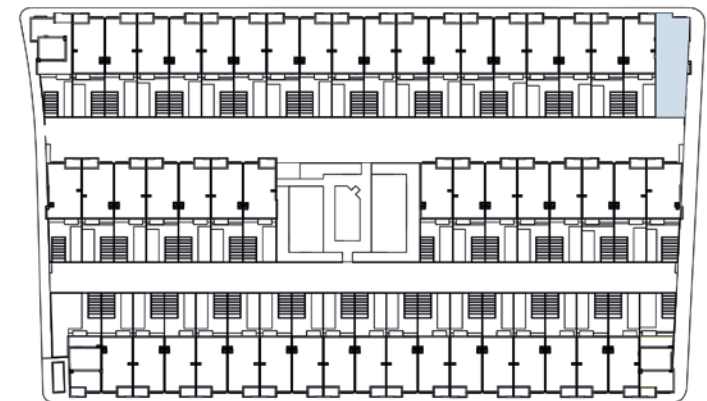
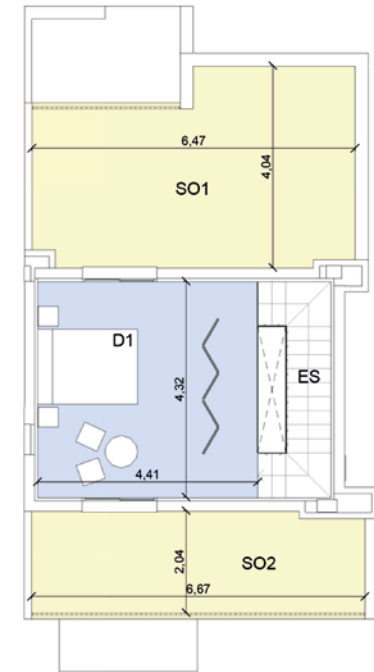
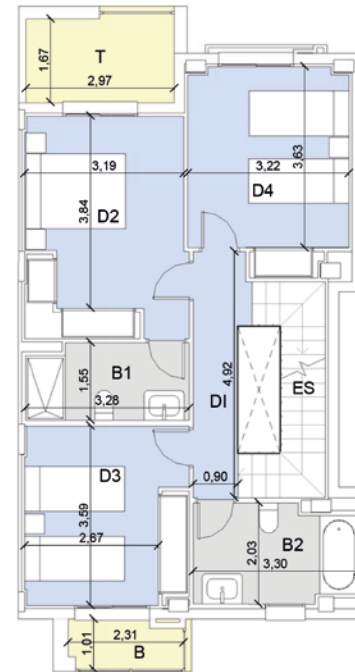
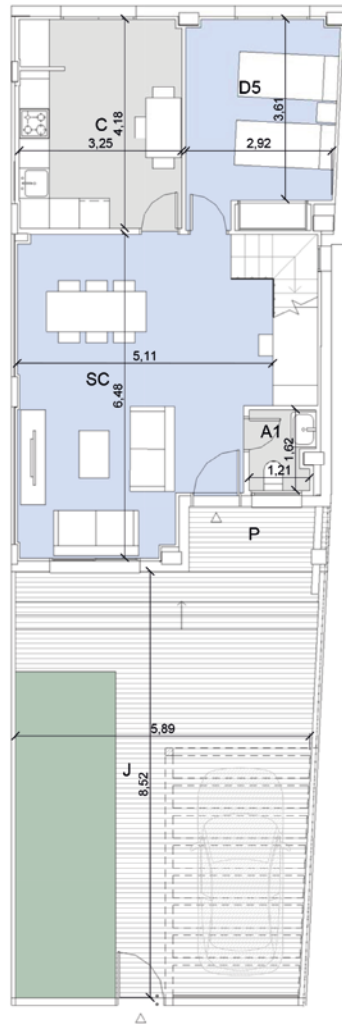
Superficie útil interior	141,30 m <sup>2</sup>
Superficie útil terraza cubierta	5,80 m <sup>2</sup>
Superficie útil terraza descubierta	42,70 m <sup>2</sup>
Superficie útil jardín	50,10 m <sup>2</sup>
<b>Total útil</b>	<b>239,90 m<sup>2</sup></b>
Superficie construida interior	169,29 m <sup>2</sup>
Superficie construida terraza cubierta	6,57 m <sup>2</sup>
Superficie construida terraza desc.	47,17 m <sup>2</sup>
Superficie construida jardín	52,88 m <sup>2</sup>
<b>Total Construida + PPZC</b>	<b>276,54 m<sup>2</sup></b>

## CUADRO DE SUPERFICIES D218/2005

Sup. Útil Vivienda	155,40 m <sup>2</sup>
Sup. Construida Vivienda	186,84 m <sup>2</sup>

SC	Salón-Comedor	30,3 m <sup>2</sup>
C	Cocina	13,5 m <sup>2</sup>
DI	Distribuidor	4,7 m <sup>2</sup>
D1	Dormitorio 1	19,0 m <sup>2</sup>
D2	Dormitorio 2	14,2 m <sup>2</sup>
D3	Dormitorio 3	11,6 m <sup>2</sup>
D4	Dormitorio 4	12,7 m <sup>2</sup>
D5	Dormitorio 5	12,5 m <sup>2</sup>
B1	Baño 1	4,8 m <sup>2</sup>
B2	Baño 2	6,2 m <sup>2</sup>
A1	Aseo 1	1,9 m <sup>2</sup>
ES	Escalera	5,1 m <sup>2</sup>
ES	Escalera	4,8 m <sup>2</sup>
B	Balcón	2,2 m <sup>2</sup>
T	Terraza	5,1 m <sup>2</sup>
SO1	Solarium 1	23,4 m <sup>2</sup>
SO2	Solarium 2	14,2 m <sup>2</sup>
P	Porche	3,6 m <sup>2</sup>
J	Jardín	50,1 m <sup>2</sup>

Las superficies indicadas están calculadas conforme al Decreto 218/2005 de información al consumidor en la compraventa y rendimiento de viviendas en Andalucía.



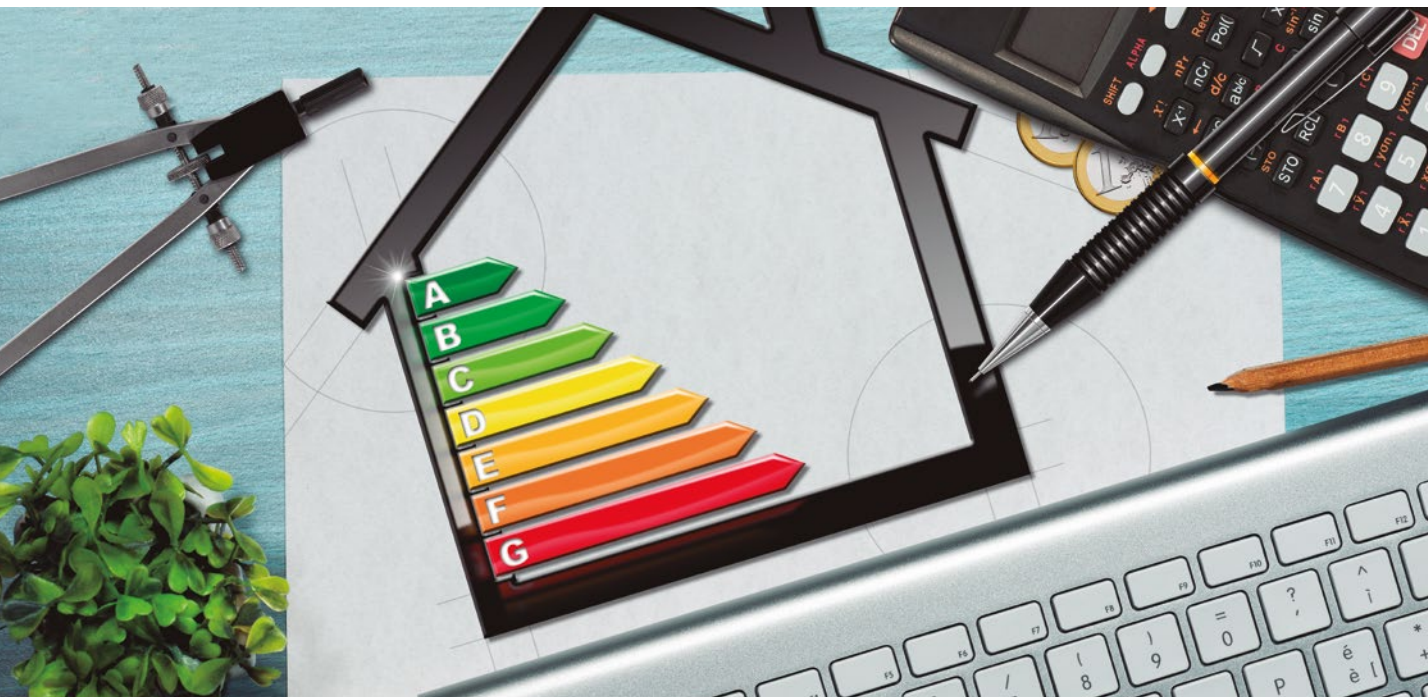
**metrovacesa**

El presente plano no es definitivo, ya que ha sido elaborado conforme al Proyecto Básico del Edificio y, por tanto, Metrovacesa se reserva la facultad de incluir las modificaciones necesarias por exigencias técnicas y/o jurídicas u ordenadas por cualesquiera administraciones u organismo públicos, ajustándolos en todo caso al Proyecto de Ejecución. Los elementos accesorios (por ejemplo, el mobiliario incluido en la zona de la cocina o elementos de jardinería) son meramente ilustrativos. Los giros de puertas y la distribución de aparatos sanitarios no son vinculantes. Las superficies expresadas son aproximadas, pudiendo experimentar modificaciones por razones de índole técnico y/o legal en el desarrollo de la ejecución de las obras.



Todas nuestras promociones parten desde el inicio de su diseño priorizando el confort, la innovación y la calidad de nuestras construcciones. Ello lleva a que nuestros edificios incorporen las mejores tecnologías disponibles en eficiencia energética que hay en el mercado.

## Apostamos por la sostenibilidad.



**Diseñamos edificios para respetar la sostenibilidad y mejorar el entorno medioambiental de nuestras promociones y de la ciudad:**

- Diseño incorporando medidas pasivas (ventilación cruzada, óptima orientación...).
- Implementación de energías renovables.
- Sistemas eficientes de climatización.
- Incorporación de materiales y sistemas constructivos ecoeficientes.

# En Hera Residencial pensamos en tu futuro y en el de los tuyos.



Mejora de las soluciones constructivas para optimizar el consumo energético y garantizar el confort y disfrute del usuario.



Uso de bombillas led en distintas zonas de la edificación, garantizando un consumo, duración y eficacia óptimas.



Última tecnología en sistemas de climatización y calidad del aire, priorizando tanto el resultado final del producto como el bajo consumo.



Dispositivos sanitarios respetuosos con el medio ambiente. Su bajo consumo supone un ahorro significativo en la factura además de contribuir a mejorar nuestro entorno.

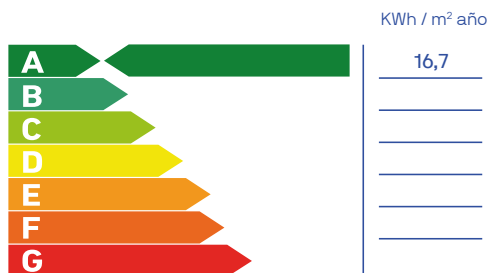


Nuestros estándares de calidad proporcionan unos resultados excelentes que garantizarán el confort y disfrute de la vivienda al usuario, disfrutando no solo de las mejores calidades del mercado, sino también de los menores consumos energéticos posibles.

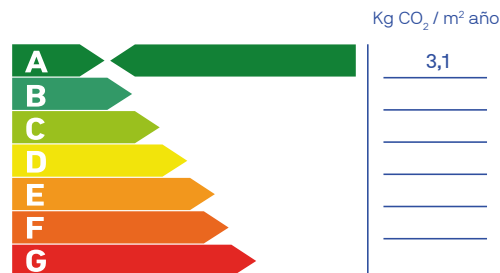
**Nota:** La presente información, perspectiva, medidas, cotas y documentación gráfica tienen carácter orientativo, no siendo vinculantes desde el punto de vista contractual. En consecuencia, estarán sujetas a posibles modificaciones por exigencias de índole técnica, jurídica o administrativa derivadas de la obtención de las licencias y autorizaciones necesarias, así como necesidades constructivas o de diseño a juicio de la Dirección de Obra, sin que ello suponga merma de calidad. El mobiliario, jardinería y electrodomésticos tienen carácter meramente ornamental y, por tanto, no se entregan con la vivienda excepto cuando estén expresamente incluidos en la memoria de calidades. Las cota de armarios se refieren a huecos de albañilería. El mobiliario de cocina y la disposición de los electrodomésticos pueden sufrir ligeras variaciones en función de su montaje definitivo. Los solados y alicatados tienen igualmente carácter orientativo, pudiendo sufrir modificaciones.

# Apostar por Metrovacesa es...

Consumo de energía primaria no renovable (KWh / m<sup>2</sup> año)



Calificación energética del edificio en emisiones (Kg CO<sub>2</sub> / m<sup>2</sup> año)



# apostar por el ahorro.

Para la reducción de consumo de Kwh/m<sup>2</sup> por vivienda en calefacción

- Adecuado equilibrio entre huecos, muros, terrazas y aislamiento de la envolvente del edificio para eliminar puentes térmicos.
- Carpinterías exteriores de aluminio con acristalamiento doble con vidrios de baja emisividad.
- Aislamiento en persianas y cajones de persianas.

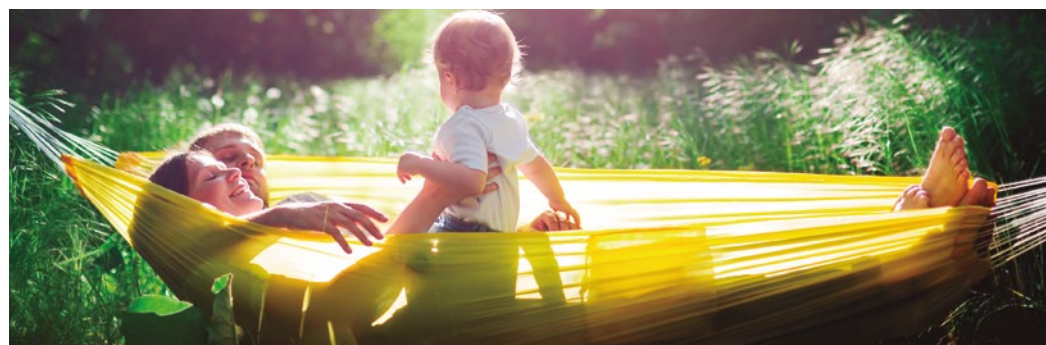
Para la reducción en el consumo de energía para la producción de agua caliente sanitaria (ACS)

- Griferías en duchas termostáticas y en bañeras griferías cromadas de baño ducha monomando.
- Producción de ACS con placas solares y un calentador eléctrico de apoyo.

Para la reducción en el consumo eléctrico en zonas comunes de cada edificio.

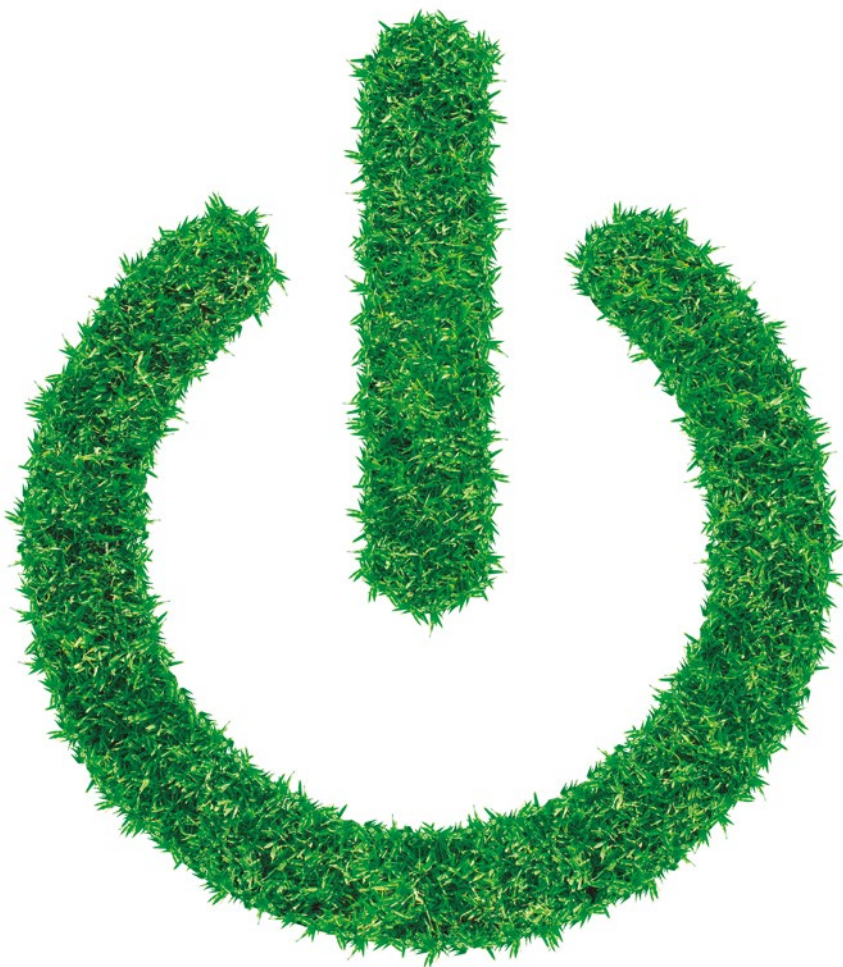
- Luminarias LED de bajo consumo en zonas comunes\*.

\*Según proyecto.



**Nota:** La presente información, perspectiva, medidas, cotas y documentación gráfica tienen carácter orientativo, no siendo vinculantes desde el punto de vista contractual. En consecuencia, estarán sujetas a posibles modificaciones por exigencias de índole técnica, jurídica o administrativa derivadas de la obtención de las licencias y autorizaciones necesarias, así como necesidades constructivas o de diseño a juicio de la Dirección de Obra, sin que ello suponga merma de calidad. El mobiliario, jardinería y electrodomésticos tienen carácter meramente ornamental y, por tanto, no se entregan con la vivienda excepto cuando estén expresamente incluidos en la memoria de calidades. Las cota de armarios se refieren a huecos de albañilería. El mobiliario de cocina y la disposición de los electrodomésticos pueden sufrir ligeras variaciones en función de su montaje definitivo. Los solados y alicatados tienen igualmente carácter orientativo, pudiendo sufrir modificaciones.

# Te ayudamos a ahorrar en tus facturas:



- Luminarias led o de bajo consumo.



- Grifos de bajo caudal.  
Cisternas de doble descarga.
- Placas solares.



- Mejora del aislamiento acústico y térmico tanto en fachada y cubierta como en paredes medianeras y forjados.
- Vidrios con doble cámara para un aislamiento reforzado\*.
- Carpintería con rotura de puente térmico con altos niveles de estanqueidad\*.



- Gestión eficiente de residuos generados en la obra.

\*Según proyecto.



# Ubicación. Almería, ahora sí.

Hera Residencial se encuentra ubicada en una zona tranquila y de máxima proyección en la ciudad, combinando perfectamente su condición de zona residencial con la de área de interés comercial, al disponer de la cercanía del centro comercial Torrecardenas.

Es tu vida, elige dónde vivirla.



Hera Residencial  
Calle Zeus, s/n

Parada de autobús

Parques

Centros Escolares

Comercios

Centro de Salud / Hospital

Centro deportivo

# metrovacesa. ahora sí

Descubre tu nueva casa en [metrovacesa.com](https://metrovacesa.com) | 900 55 25 25 | [infopromociones@metrovacesa.com](mailto:infopromociones@metrovacesa.com)

Nota legal: Las imágenes de este folleto son orientativas y no vinculantes a nivel contractual. Promueve METROVACESA S.A.