

# Brises del Maresme II. ara sí

Habitatges de 2, 3 i 4  
dormitoris a la zona  
de Bareu Paraíso  
de Arenys de Mar.

metrovacesa. ara sí









# Habitatges de 2, 3 i 4 dormitoris, zones comunitàries amb piscina.



Metrovacesa et dona la benvinguda a Brises del Maresme II, un nou espai residencial únic a Arenys de Mar.

Hem dissenyat una nova promoció pensada per potenciar el teu estil de vida, amb 32 habitatges de nova construcció, garatges, zones verdes i piscina privada comunitària amb un caràcter arquitectònic modern, elegant i pràctic, en equilibri amb el seu entorn.



Habitatges:  
32



Plantes:  
4



Zona comunitària  
Piscina



Dormitoris:  
2-3-4



Superfície:  
87 a 168 m<sup>2</sup>





# Espais agradables dissenyats per al benestar de tots.



La qualitat i l'atenció a tots els detalls que formen la teva nova llar són apreciables a primera vista. Arribar a casa significarà entrar un en espai idíl·lic, pensat exclusivament per oferir-te la millor experiència i comoditat diària.

A Metrovacesa considerem primordial que casa teva compleixi tots els teus desitjos, tot el que sempre havies pensat que tindria la teva llar. Per aquest motiu, els nostres projectes gaudeixen de materials d'alta qualitat, òptima distribució i una ubicació ideal.





## Apostem per la sostenibilitat.

Totes les nostres promocions parteixen des de l'inici del seu disseny priorititzant el confort, la innovació i la qualitat de les nostres construccions. Per aquesta raó, els nostres edificis incorporen tecnologies eficients.



**Dissenyem edificis respectant la sostenibilitat per millorar l'entorn mediambiental de les nostres promocions i de la ciutat:**

- Disseny que incorpora mesures passives.
- Implementació d'energies renovables.
- Sistemes eficients de climatització.
- Incorporació de materials i sistemes constructius ecoeficients.

# A Brises del Maresme ll pensem en el teu futur i en el dels teus.



Millora de les solucions constructives per optimitzar el consum energètic i garantir el confort i gaudi de l'usuari.



Ús d'equipaments d'il·luminació LED en diferents zones de l'edificació, garantint un consum, durada i eficàcia òptims.



Sistemes eficients de climatització i qualitat de l'aire, prioritant tant el resultat final del producte com el baix consum.

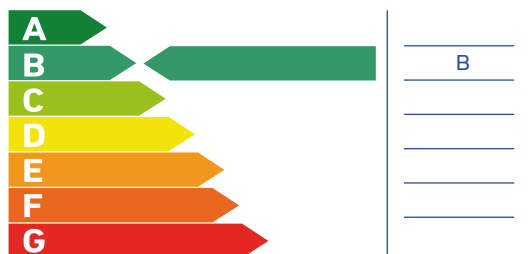


Dispositius sanitaris respectuosos amb el medi ambient. El seu baix consum suposa un estalvi significatiu en la factura, a més de contribuir a millorar el nostre entorn.



## Consum d'energia primària no renovable

KWh / m<sup>2</sup> any



## Emissions de diòxid de carboni

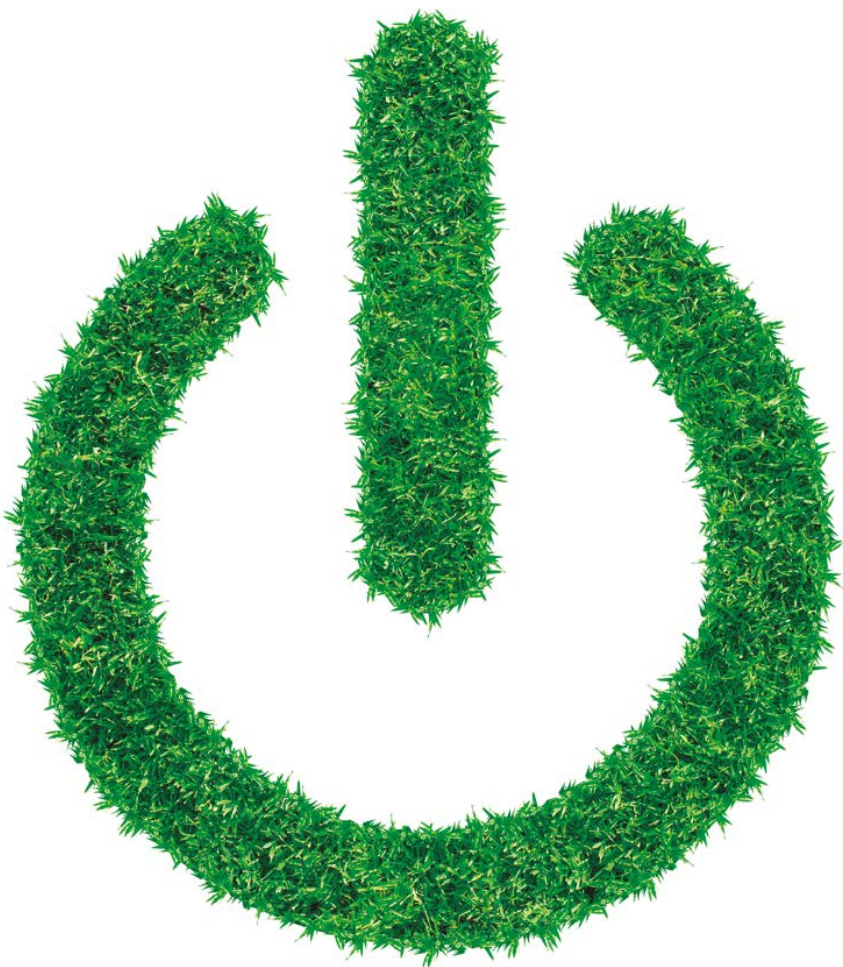
Kg CO<sub>2</sub> / m<sup>2</sup> any



Els nostres estàndards de qualitat proporcionen uns resultats excel·lents que garantiran el confort i gaudi de l'habitatge a l'usuari.

**Nota:** La informació, perspectiva, mesures, cotes i documentació gràfica que figuren en aquest document tenen caràcter orientatiu i no són vinculants des del punt de vista contractual. En conseqüència, estaran subjectes a possibles modificacions per exigències d'indole tècnica, jurídica o administrativa derivades de l'obtenció de les llicències i autoritzacions necessàries, així com necessitats constructives o de disseny segons el parer de la Direcció d'Obra, sense que això suposi un minvament de la qualitat. El mobiliari, la jardineria i els electrodomèstics tenen caràcter merament ornamental i, per tant, no es lliuren amb l'habitatge excepte quan estiguin expressament inclosos a la memòria de qualitats. Les cotes d'armaris es refereixen a buits d'obra de paleta. El mobiliari de cuina i la disposició dels electrodomèstics poden patir lleugeres variacions en funció del seu muntatge de definitiu. Els terres i enrajolats tenen igualment caràcter orientatiu i poden patir modificacions.

# T'ajudem a estalviar en les factures:



- Il·luminació LED o de baix consum.
- Polsadors temporitzats en zones comunes.



- Aixetes de baix cabal amb airejadors.
- Cisternes de doble descàrrega.
- Plaques solars.
- Urbanitzacions exteriors.




- Millora de l'aïllament acústic i tèrmic en tot l'envolupant de l'edifici.
- Vidres amb doble cambra per a un aïllament reforçat\*.
- Fusteria amb trencament de pont tèrmic amb alts nivells d'estanquitat\*.



- Calderes de condensació per a un menor consum de gas, reduint així les emissions de CO i CO<sub>2</sub>\*.
- Gestió eficient de residus generats en l'obra.
- Previsió per a la càrrega del cotxe elèctric.

\*Segons projecte.



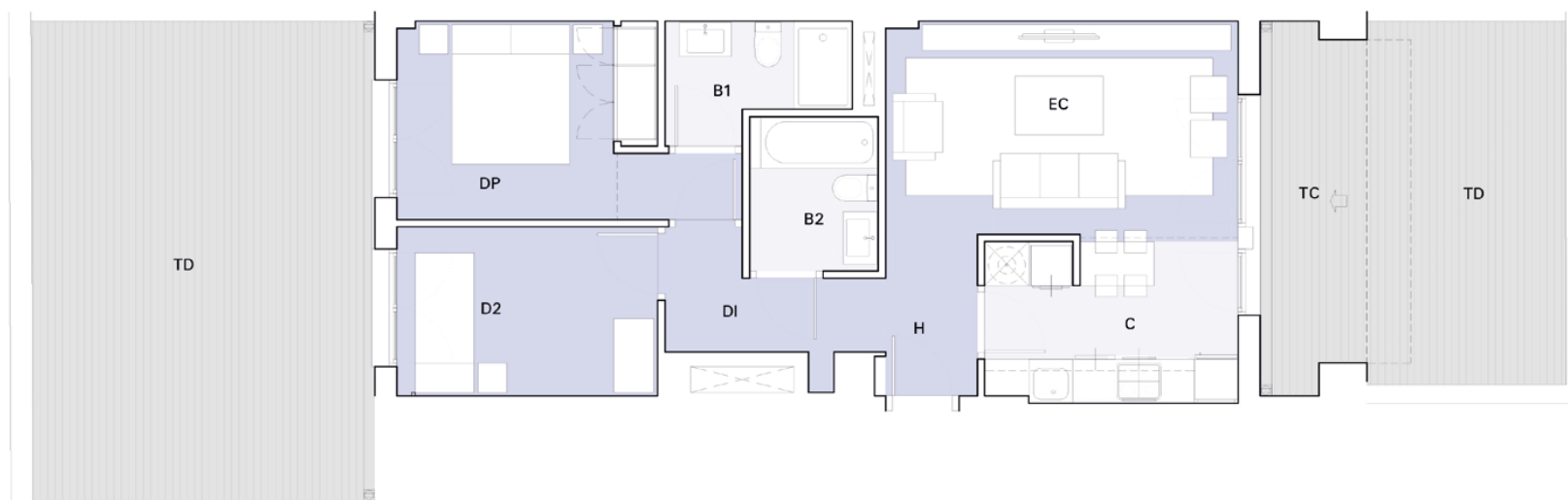
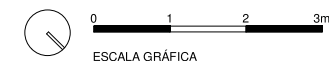
A man in a green sweater and a young child in a patterned shirt and jeans are in a modern kitchen. The man is standing at a white kitchen island with a wooden countertop, cutting vegetables. The child is standing on a small wooden stool with a woven seat, looking at the man. To the left is a tall white shelving unit filled with dishes and glassware. To the right is a wall with a long black board displaying various kitchen tools. Two small wooden stools are on the floor. The floor is made of light-colored wood. The ceiling has recessed lights and a central vent.

Un habitatge  
eficient  
és una  
llar millor.

# Plànol habitatge Brises del Maresme II

2 habitatges.

Habitatge 2.4-BJ-2D  
Planta baix. B. Portal 2



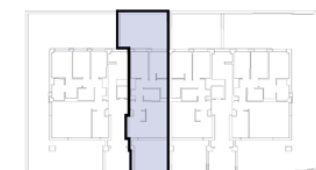
## Quadre de superfícies

Superfície útil interior	54,15 m <sup>2</sup>
Superfície construïda interior	6,63 m <sup>2</sup>
Superfície construïda interior C.E.C	79,48 m <sup>2</sup>

H	Hall accés	2,63 m <sup>2</sup>
DI	Distribuïdor	4,01 m <sup>2</sup>
EC	Estar/menjador	13,99 m <sup>2</sup>
C	Cuina	7,58 m <sup>2</sup>
DP	Dormitori principal	10,52 m <sup>2</sup>
D2	Dormitori 2	8,17 m <sup>2</sup>
B1	Bany 1	3,58 m <sup>2</sup>

B2	Bany 2	3,67 m <sup>2</sup>
TC	Terrassa coberta	6,94 m <sup>2</sup>
TD	Terrassa descoberta	44,06 m <sup>2</sup>

## Ubicació de l'habitatge



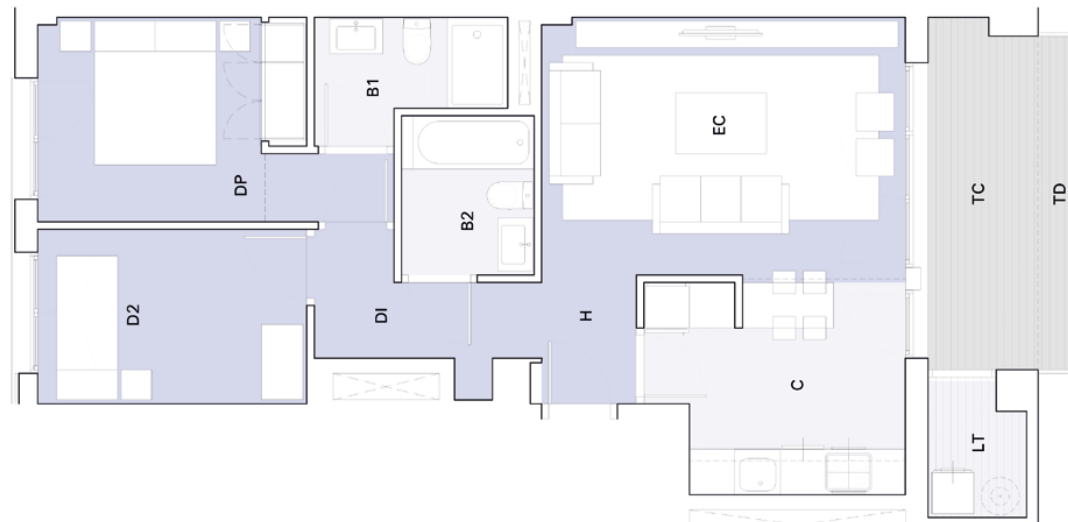
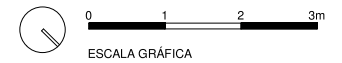
Aquest plànol no és definitiu, ja que ha estat elaborat d'acord amb el projecte bàsic de l'Edifici i, per tant, Metrovacesa es reserva la facultat d'incloure les modificacions necessàries per exigències tècniques o jurídiques, o bé les ordenades per qualssevol administracions o organismes públics, ajustant-los, en tot cas, al Projecte d'Execució. Els elements accessoris (per exemple, el mobiliari inclòs a la zona de la cuina o elements de jardineria) són merament il·lustratius. Els girs de portes i la distribució d'aparells sanitaris no són vinculants. Les superfícies expressades són aproximades i poden experimentar modificacions per raons d'indole tècnica o legal en el desenvolupament de l'execució de les obres.



# Plànol habitatge Brises del Maresme II

2 habitatges.

Habitatge 2.4-TP-2D  
Planta 2<sup>a</sup>. B. Portal 2



## Quadre de superfícies

Superfície útil interior	57,46 m <sup>2</sup>	H	Hall accés	2,13 m <sup>2</sup>	B2	Bany 2	3,67 m <sup>2</sup>
Superfície construïda interior	67,11 m <sup>2</sup>	DI	Distribuïdor	4,01 m <sup>2</sup>	LT	Safareig/estenedor	2,22 m <sup>2</sup>
Superfície construïda interior C.E.C	83,82 m <sup>2</sup>	EC	Estar/menjador	16,39 m <sup>2</sup>	TC	Terrassa coberta	9,22 m <sup>2</sup>
		C	Cuina	8,99 m <sup>2</sup>			
		DP	Dormitori principal	10,52 m <sup>2</sup>			
		D2	Dormitori 2	8,17 m <sup>2</sup>			
		B1	Bany 1	3,58 m <sup>2</sup>			

## Ubicació de l'habitatge



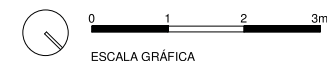
Aquest plànol no és definitiu, ja que ha estat elaborat d'acord amb el projecte bàsic de l'Edifici i, per tant, Metrovacesa es reserva la facultat d'incloure les modificacions necessàries per exigències tècniques o jurídiques, o bé les ordenades per qualssevol administracions o organismes públics, ajustant-los, en tot cas, al Projecte d'Execució. Els elements accessoris (per exemple, el mobiliari inclòs a la zona de la cuina o elements de jardineria) són merament il·lustratius. Els girs de portes i la distribució d'aparells sanitaris no són vinculants. Les superfícies expressades són aproximades i poden experimentar modificacions per raons d'indole tècnica o legal en el desenvolupament de l'execució de les obres.

# Plànol habitatge

## Brises del Maresme II

3 habitatges.

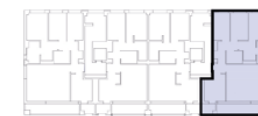
Habitatge 2.4-PR-3D  
Planta 1<sup>a</sup>. A. Portal 1



### Quadre de superfícies

Superfície útil interior	81,28 m <sup>2</sup>	H	Hall accés	2,13 m <sup>2</sup>	B1	Bany 1	4,60 m <sup>2</sup>
Superfície construïda interior	95,81 m <sup>2</sup>	DI	Distribuïdor	5,58 m <sup>2</sup>	B2	Bany 2	3,36 m <sup>2</sup>
Superfície construïda interior C.E.C	119,67 m <sup>2</sup>	EC	Estar/menjador	26,76 m <sup>2</sup>	LT	Safareig/estenedor	2,22 m <sup>2</sup>
		C	Cuina	8,94 m <sup>2</sup>	TC	Terrassa coberta	8,49 m <sup>2</sup>
		DP	Dormitori principal	14,37 m <sup>2</sup>			
		D2	Dormitori 2	8,17 m <sup>2</sup>			
		D3	Dormitori 3	7,37 m <sup>2</sup>			

### Ubicació de l'habitatge



Aquest plànol no és definitiu, ja que ha estat elaborat d'acord amb el projecte bàsic de l'Edifici i, per tant, Metrovacesa es reserva la facultat d'incloure les modificacions necessàries per exigències tècniques o jurídiques, o bé les ordenades per qualssevol administracions o organismes públics, ajustant-los, en tot cas, al Projecte d'Execució. Els elements accessoris (per exemple, el mobiliari inclòs a la zona de la cuina o elements de jardineria) són merament il·lustratius. Els girs de portes i la distribució d'aparells sanitaris no són vinculants. Les superfícies expressades són aproximades i poden experimentar modificacions per raons d'indole tècnica o legal en el desenvolupament de l'execució de les obres.



# Plànol habitatge Brises del Maresme II

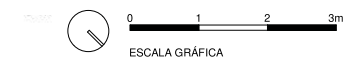
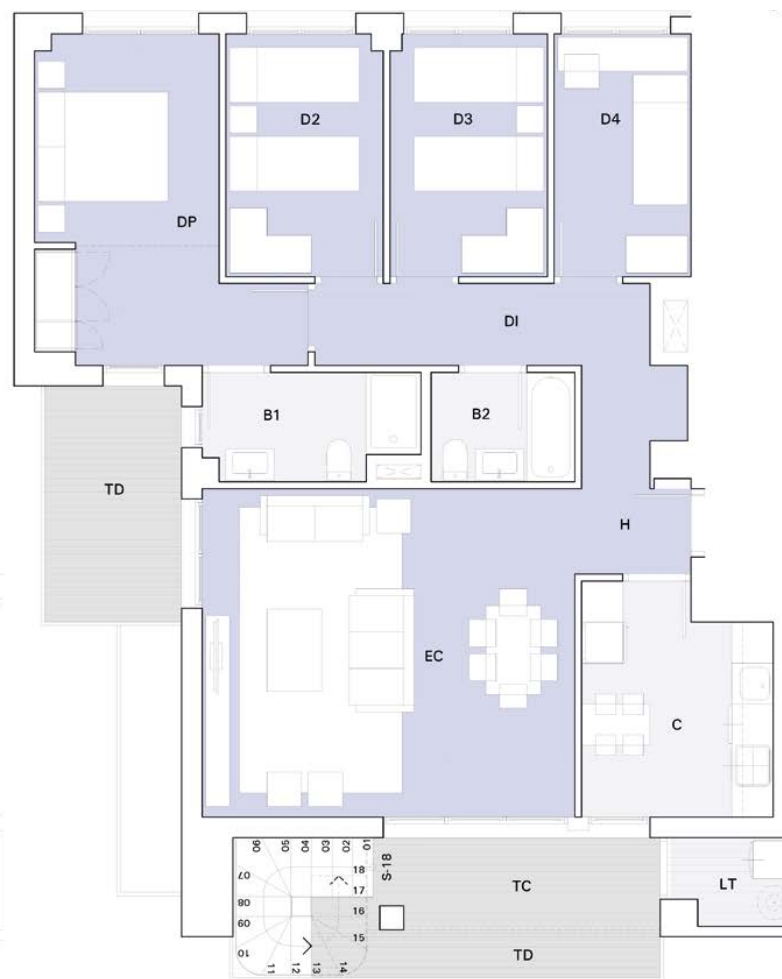
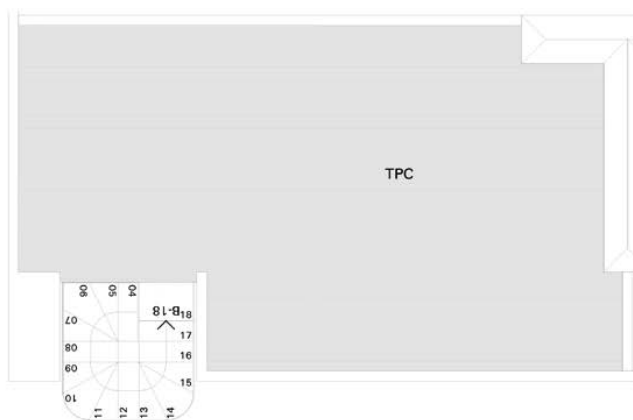
4 habitatges.

Habitatge 2.5-TR-4D

Planta 3<sup>a</sup>. A. Portal 4

Habitatge 2.5-TR-4D

Planta coberta. A. Portal 4



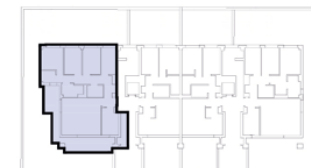
## Quadre de superfícies

Superfície útil interior	91,14 m <sup>2</sup>
Superfície construïda interior	107,66 m <sup>2</sup>
Superfície construïda interior C.E.C	134,04 m <sup>2</sup>

H	Hall accés	2,13 m <sup>2</sup>
DI	Distribuïdor	8,31 m <sup>2</sup>
EC	Estar/menjador	26,16 m <sup>2</sup>
C	Cuina	8,94 m <sup>2</sup>
DP	Dormitori principal	14,41 m <sup>2</sup>
D2	Dormitori 2	8,12 m <sup>2</sup>
D3	Dormitori 3	8,12 m <sup>2</sup>

D4	Dormitori 4	7,10 m <sup>2</sup>
B1	Bany 1	4,71 m <sup>2</sup>
B2	Bany 2	3,36 m <sup>2</sup>
LT	Safareig/estenedor	2,22 m <sup>2</sup>
TC	Terrassa coberta	8,56 m <sup>2</sup>
TD	Terrassa descoberta	9,96 m <sup>2</sup>
TPC	Terrassa Pl. coberta	39,02 m <sup>2</sup>

## Ubicació de l'habitatge



Aquest plànol no és definitiu, ja que ha estat elaborat d'acord amb el projecte bàsic de l'Edifici i, per tant, Metrovacesa es reserva la facultat d'incloure les modificacions necessàries per exigències tècniques o jurídiques, o bé les ordenades per qualssevol administracions o organismes públics, ajustant-los, en tot cas, al Projecte d'Execució. Els elements accessoris (per exemple, el mobiliari inclòs a la zona de la cuina o elements de jardineria) són merament il·lustratius. Els girs de portes i la distribució d'aparells sanitaris no són vinculants. Les superfícies expressades són aproximades i poden experimentar modificacions per raons d'indole tècnica o legal en el desenvolupament de l'execució de les obres.

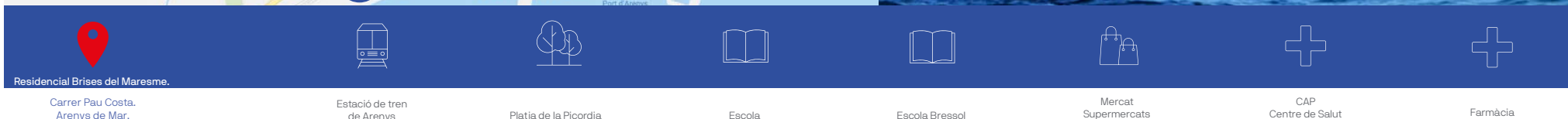
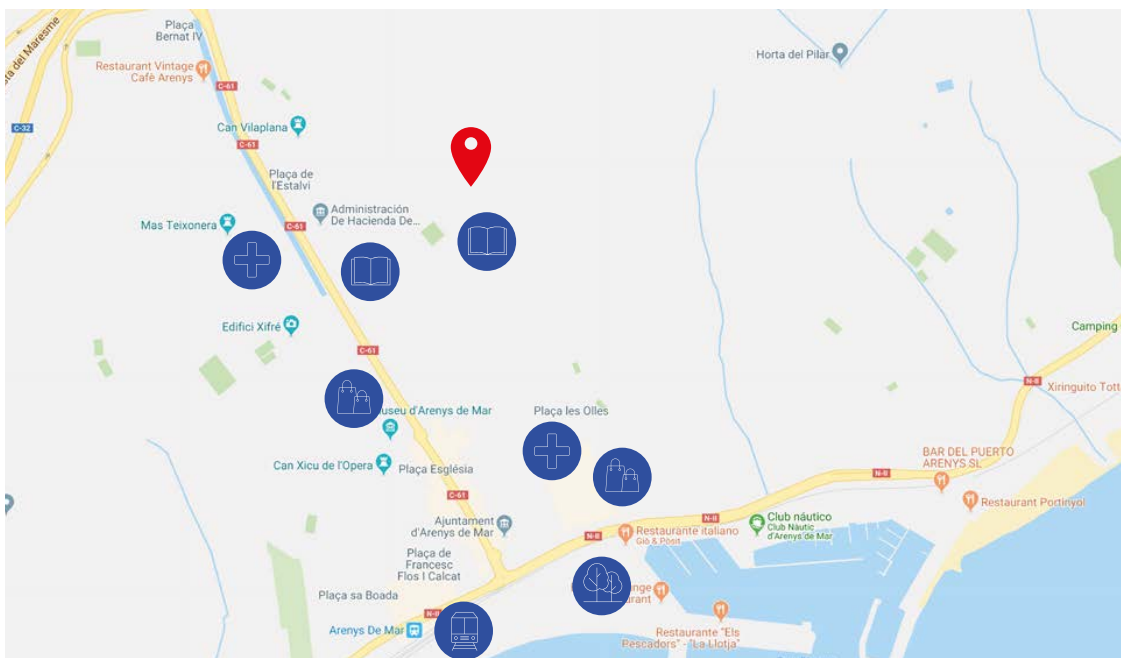




# Ubicació. Arenys, ara sí.

Residencial Les Brises del Maresme II està situat al barri de les Escoles, la zona més jove i nova d'Arenys, a on hi ha l'Escola Bressol Els Colors i l'Escola Sinera.

A Residencial Les Brises del Maresme II gaudiràs de la tranquil·litat d'un entorn residencial, a només 15 minuts caminant de l'estació de tren i a 10 minuts de la Platja, el Port, i el Mercat Municipal.





metrovacesa.  
ara sí

Descobreix la teva nova casa a [metrovacesa.com](https://www.metrovacesa.com) | 900 55 25 25 | [infopromociones@metrovacesa.com](mailto:infopromociones@metrovacesa.com)

Nota legal: Les imatges d'aquest fullet són orientatives i no vinculants a nivell contractual. Promou Metrovacesa S.A.