

VIA ROMA
VR_52
SEGOVIA





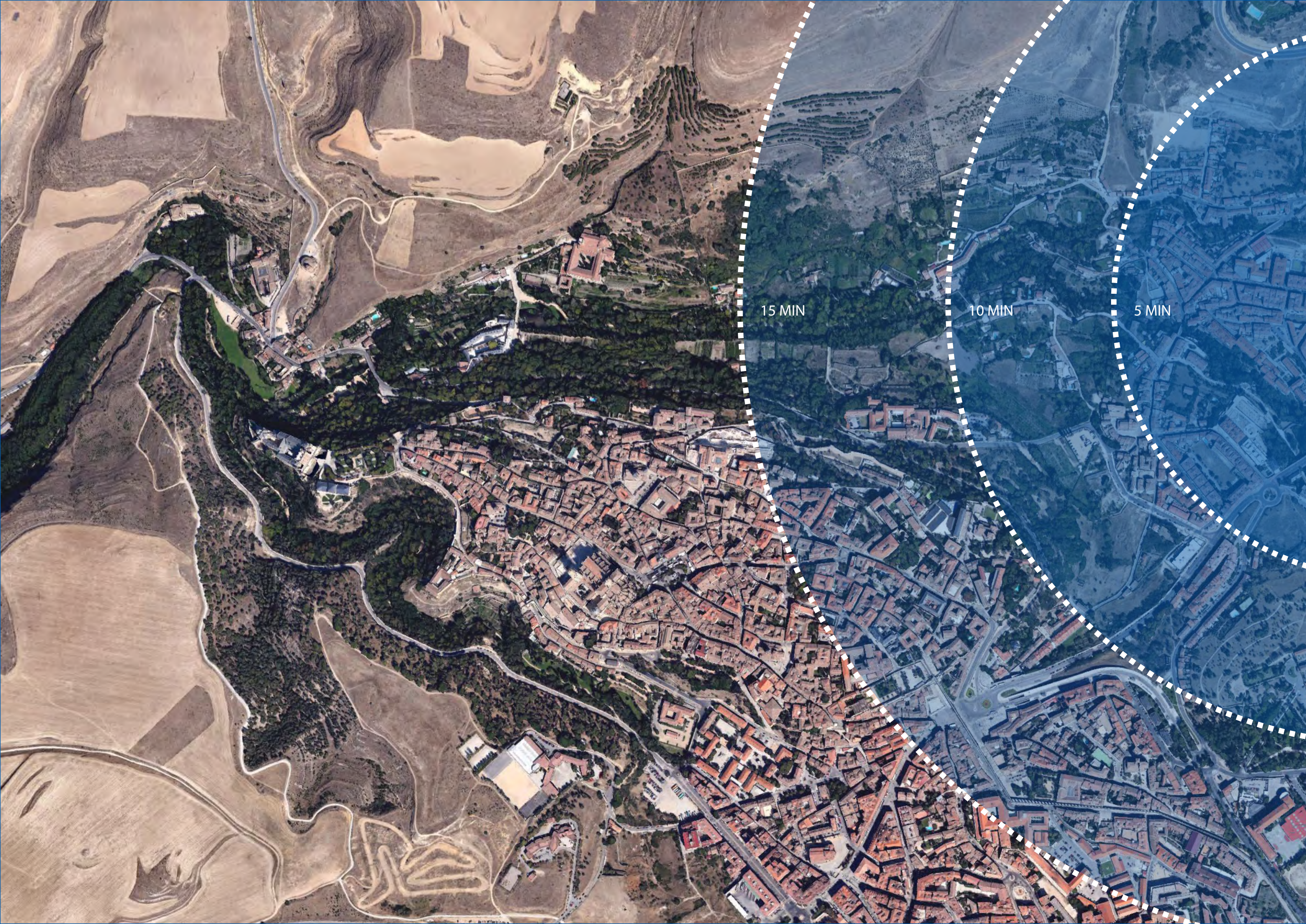


Segovia es una ciudad medieval de arrabales, aquellos barrios que fueron creciendo fuera de las murallas y que en la ciudad castellana guardan maravillosas sorpresas, como ya apreciara El Idrisi en el siglo XII: Segovia no es una ciudad -madinat- sino que está formada por muchas aldeas -quran- cercanas que tienen los edificios juntos unos a otros...

Quizás la mayor de ellas es este arrabal de San Lorenzo que se creó en torno al río Eresma y su riqueza de huertos. Ya en tiempos De Alfonso I el Batallador se habla de sus molinos y aceñas.

Recuerda mucho a un pueblito que no ha perdido su esencia, eso es lo que distingue a este barrio: que conserva el recuerdo de su origen aldeano con orgullo y lo transmite a la perfección en su entorno y en sus fiestas. Además es uno de los más inquietos de Segovia a nivel cultural .

Antiguo arrabal que nació en torno al río Eresma, siempre ha estado unido a los hortelanos que trabajaban en sus orillas y a los molinos (de harinas, papel o batanes) que aprovechaban la fuerza de las aguas. De todo eso queda un patrimonio industrial bastante interesante, aunque no se conserve en su estado ideal, y una senda que nos enseña los restos de los molinos. Discurre pegadita al cauce del Eresma y nos lleva hasta "La Alameda", otro de los lugares privilegiados de este barrio para el disfrute de todos los que se acercan hasta allí.



15 MIN

10 MIN

5 MIN

SITUACIÓN

VIA ROMA VR_52 SEGOVIA

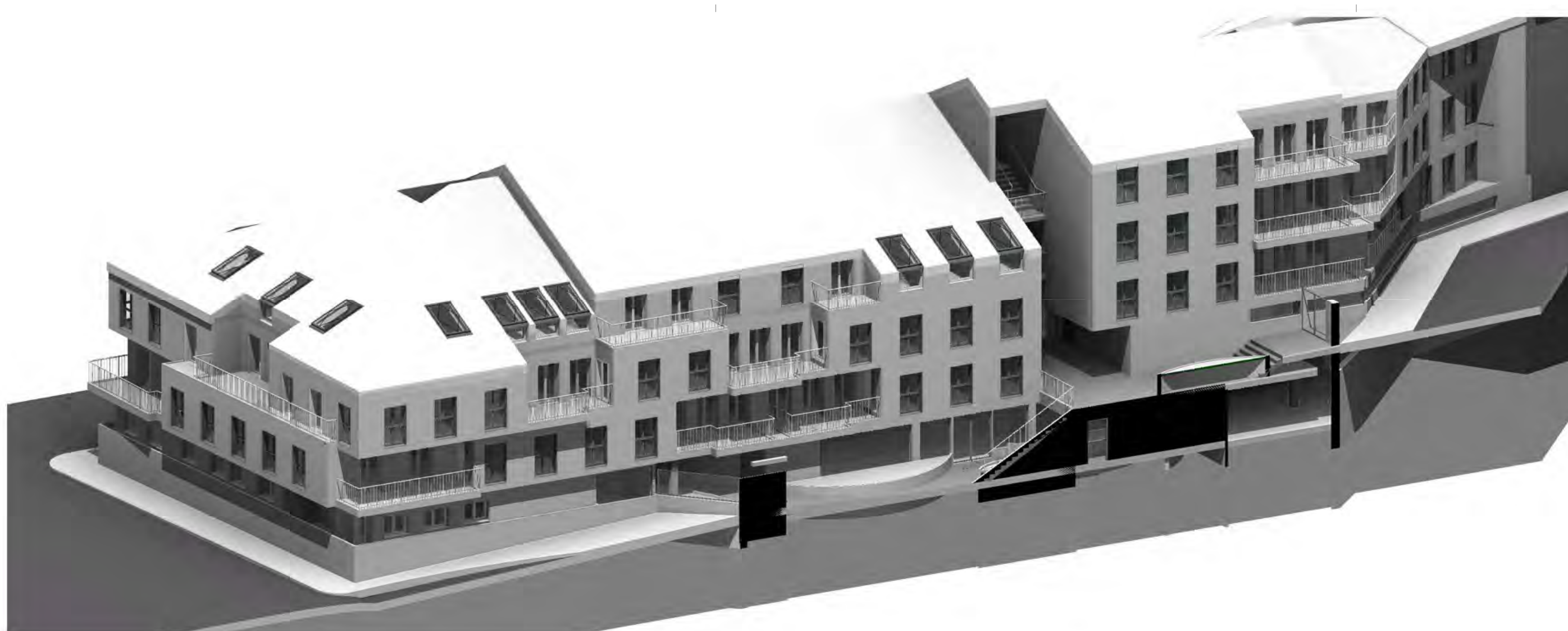


Lugares emblemáticos a pie

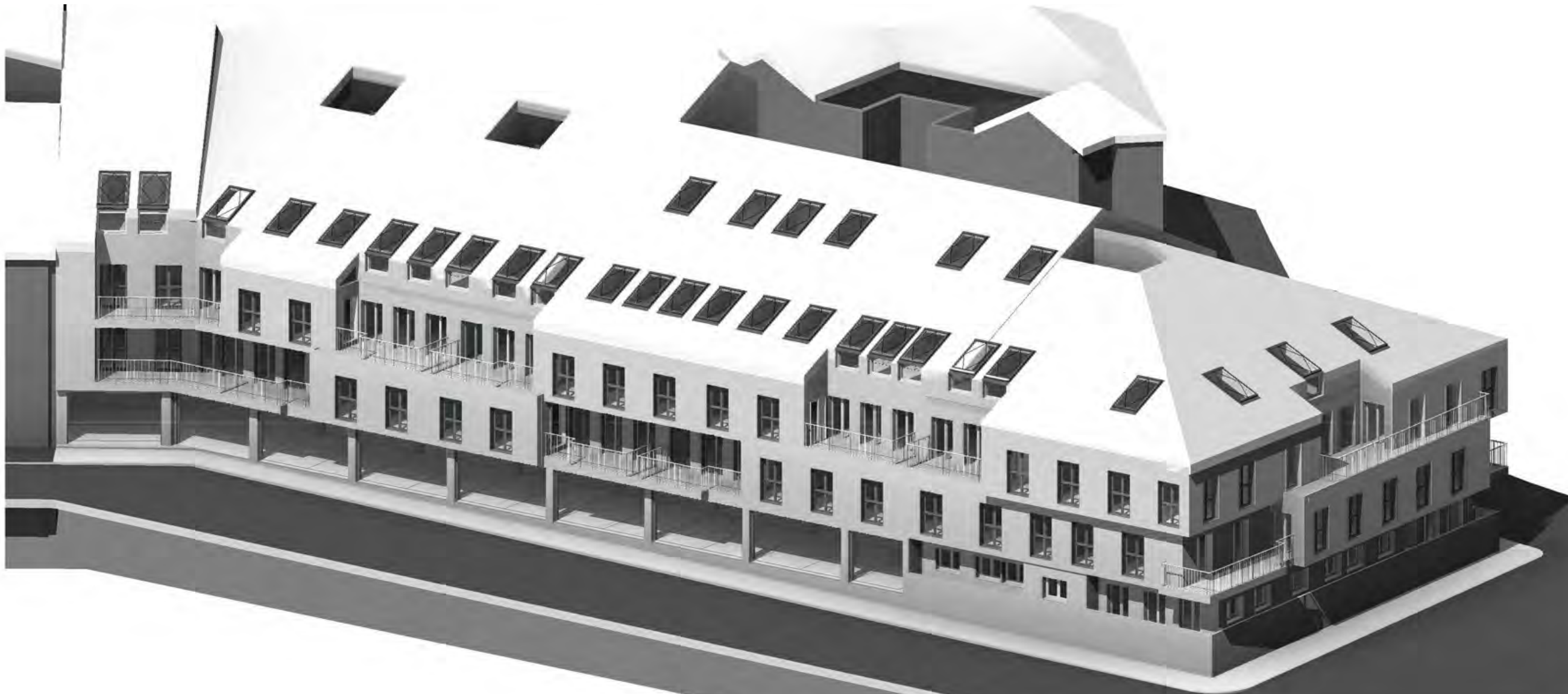
ACUEDUCTO	10 min
CENTRO DE SALUD	5 min
CALLE REAL	15 min
PLAZA MAYOR	20 min
CATEDRAL	20 min
ALCAZAR	30 min
ALAMEDA	25 min
CENTRO DE SAN LORENZO	9 min
ESTACIÓN DE AUTOBUSES	20 min
ESTACION DE TREN	35 min

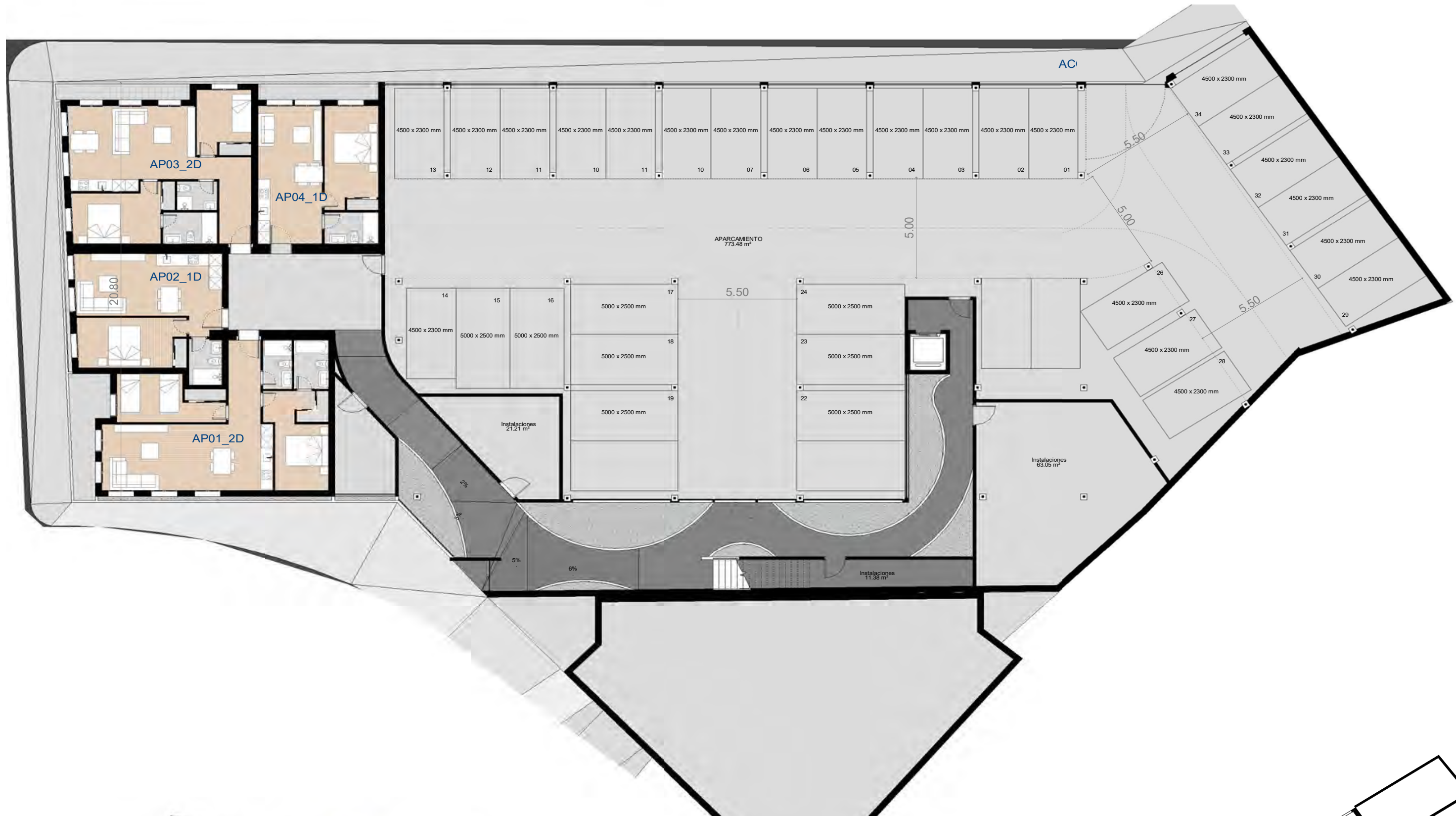






VIA ROMA
VR_52
SEGOVIA



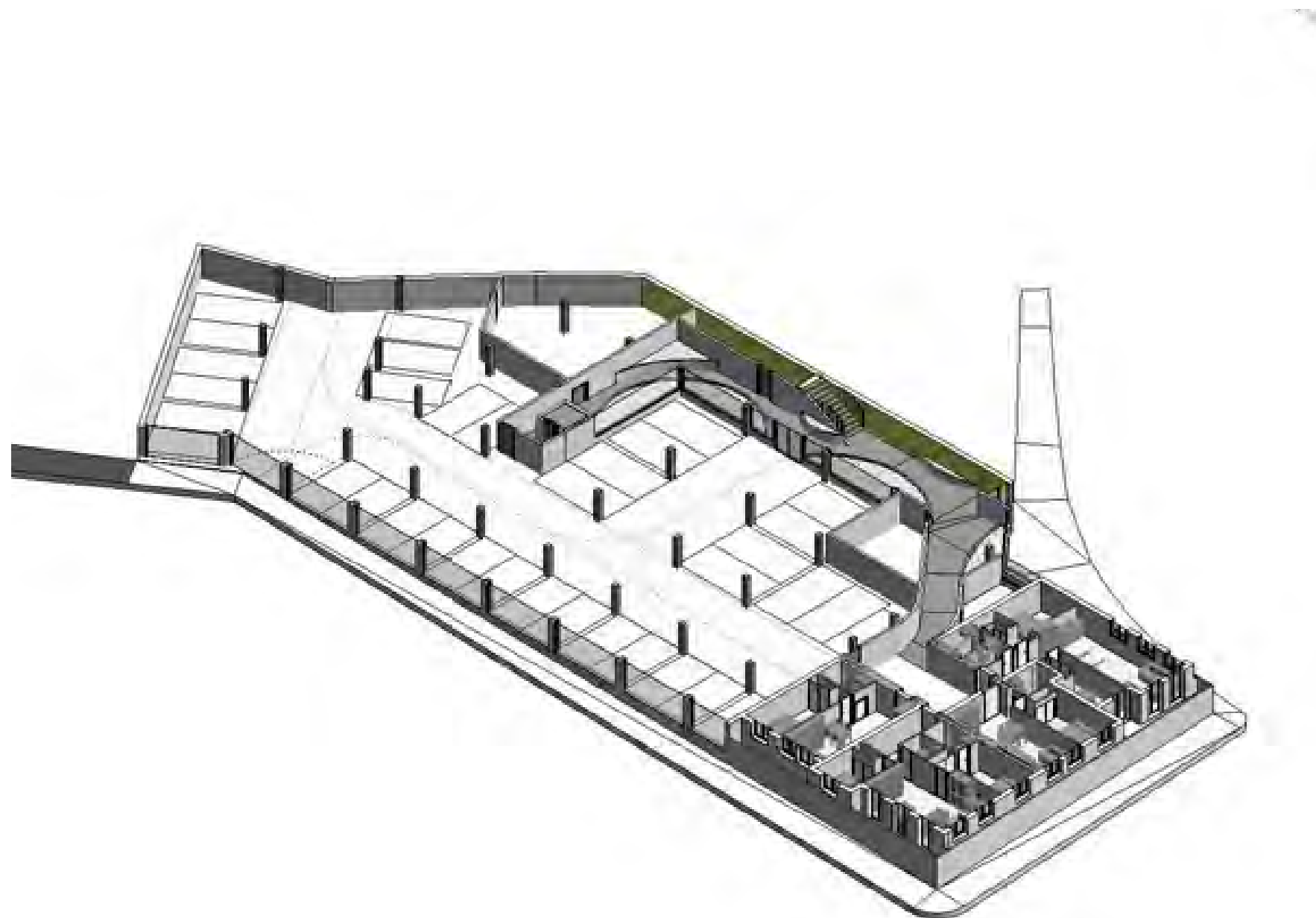


VIA ROMA

VR_52

SEGOVIA

Propuesta
Project



Superficie Útil AP_01	
Salón- Cocina	26.09 m ²
Dormitorio Ppal	12.99 m ²
Dormitorio 2	10.64 m ²
Hall	6.45 m ²
Baño Ppal	3.90 m ²
Baño 2	3.36 m ²
Viv. Interior	63.43 m ²
Terraza	8.70 m ²
Viv. Exterior	8.70 m ²

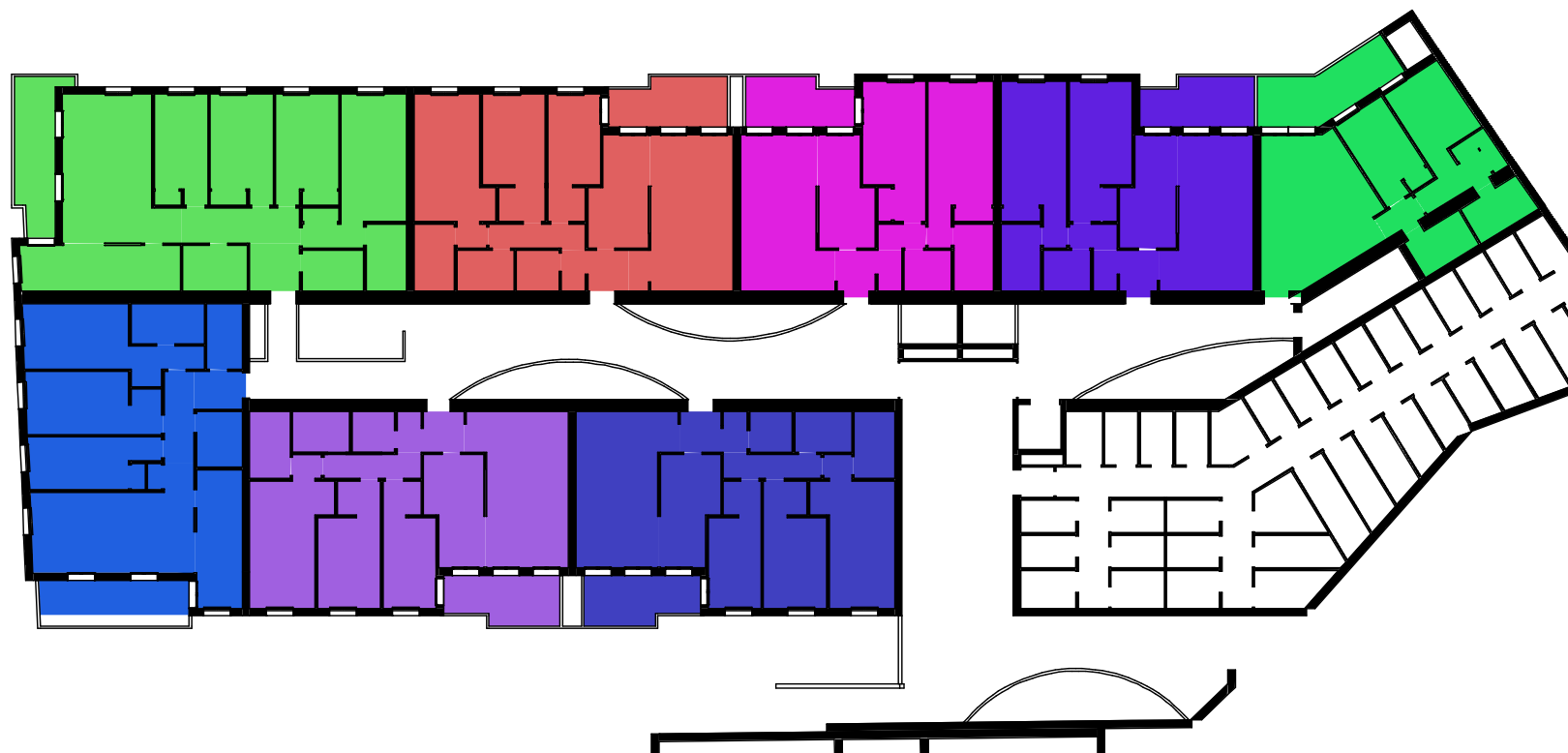
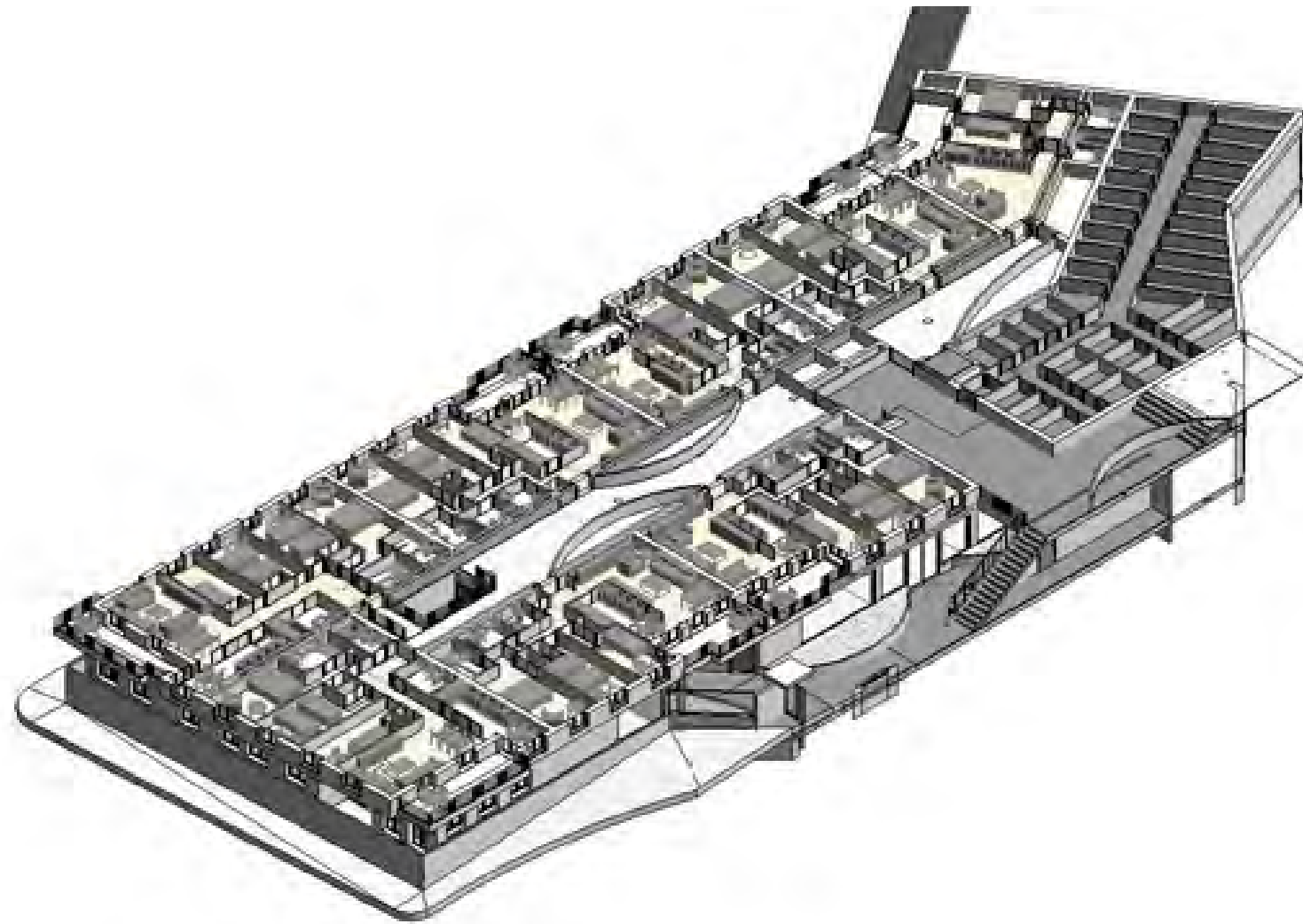
Superficie Útil AP_02	
Salón- Cocina	22.43 m ²
Dormitorio Ppal	12.59 m ²
Baño Ppal	3.51 m ²
Viv. Interior	38.53 m ²

Superficie Útil AP_03	
Salón- Cocina	26.14 m ²
Dormitorio Ppal	12.01 m ²
Dormitorio 2	8.23 m ²
Hall	4.80 m ²
Baño Ppal	4.00 m ²
Baño 2	2.68 m ²
Viv. Interior	57.86 m ²
Terraza	4.98 m ²
Viv. Exterior	4.98 m ²

Superficie Útil AP_04	
Salón- Cocina	20.71 m ²
Dormitorio Ppal	12.95 m ²
Baño Ppal	4.00 m ²
Viv. Interior	37.66 m ²
Terraza	4.48 m ²
Viv. Exterior	4.48 m ²



VIA ROMA VR_52 SEGOVIA



Superficie Útil V_01	
Salón- Comedor	21.96 m ²
Dormitorio Ppal	15.34 m ²
Dormitorio 2	11.43 m ²
Dormitorio 3	9.68 m ²
Cocina	9.54 m ²
Baño Ppal	4.24 m ²
Hall	4.20 m ²
Distribuidor	3.79 m ²
Baño 2	3.62 m ²
Aseo	2.70 m ²
Viv. Interior	86.50 m ²
Terraza	8.36 m ²
Viv. Exterior	8.36 m ²

Superficie Útil V_02	
Salón- Comedor	22.00 m ²
Dormitorio Ppal	15.88 m ²
Dormitorio 2	11.43 m ²
Dormitorio 3	9.69 m ²
Cocina	9.54 m ²
Baño Ppal	4.32 m ²
Hall	4.16 m ²
Distribuidor	3.78 m ²
Baño 2	3.62 m ²
Aseo	2.70 m ²
Viv. Interior	87.10 m ²
Terraza	8.36 m ²
Viv. Exterior	8.36 m ²

Superficie Útil V_03	
Salón- Comedor	22.78 m ²
Dormitorio Ppal	14.43 m ²
Dormitorio 2	12.48 m ²
Dormitorio 3	10.28 m ²
Cocina	9.92 m ²
Baño Ppal	4.64 m ²
Distribuidor	4.38 m ²
Baño 2	3.97 m ²
Aseo	3.64 m ²
Hall	2.85 m ²
Viv. Interior	89.37 m ²
Terraza	7.75 m ²
Viv. Exterior	7.75 m ²

Superficie Útil V_04	
Salón- Comedor	22.58 m ²
Dormitorio Ppal	16.50 m ²
Cocina	11.42 m ²
Dormitorio 2	10.95 m ²
Dormitorio 3	10.95 m ²
Dormitorio 4	9.22 m ²
Distribuidor	6.58 m ²
Baño 2	4.60 m ²
Baño Ppal	4.24 m ²
Aseo	3.92 m ²
Hall	3.76 m ²
Viv. Interior	104.72 m ²
Terraza	10.04 m ²
Viv. Exterior	10.04 m ²

Superficie Útil V_05	
Salón- Comedor	22.01 m ²
Dormitorio Ppal	15.70 m ²
Dormitorio 2	11.63 m ²
Dormitorio 3	9.69 m ²
Cocina	9.54 m ²
Baño Ppal	4.31 m ²
Hall	4.15 m ²
Distribuidor	3.74 m ²
Baño 2	3.62 m ²
Aseo	2.70 m ²
Viv. Interior	87.09 m ²
Terraza	8.65 m ²
Viv. Exterior	8.65 m ²

Superficie Útil V_06	
Salón- Comedor	19.81 m ²
Dormitorio Ppal	15.35 m ²
Dormitorio 2	12.95 m ²
Cocina	8.87 m ²
Baño Ppal	4.17 m ²
Hall	4.10 m ²
Baño 2	3.00 m ²
Distribuidor	1.91 m ²
Viv. Interior	70.16 m ²
Terraza	7.93 m ²
Viv. Exterior	7.93 m ²

Superficie Útil V_07	
Salón- Comedor	19.49 m ²
Dormitorio Ppal	15.35 m ²
Dormitorio 2	12.95 m ²
Cocina	8.87 m ²
Baño Ppal	4.17 m ²
Hall	4.10 m ²
Baño 2	3.00 m ²
Distribuidor	1.91 m ²
Viv. Interior	69.84 m ²
Terraza	8.36 m ²
Viv. Exterior	8.36 m ²

Superficie Útil V_08	
Salón- Cocina	24.30 m ²
Dormitorio Ppal	13.96 m ²
Dormitorio 2	8.42 m ²
Baño Ppal	4.18 m ²
Baño 2	4.00 m ²
Distribuidor	1.71 m ²
Viv. Interior	56.57 m ²
Terraza	11.11 m ²
Viv. Exterior	11.11 m ²



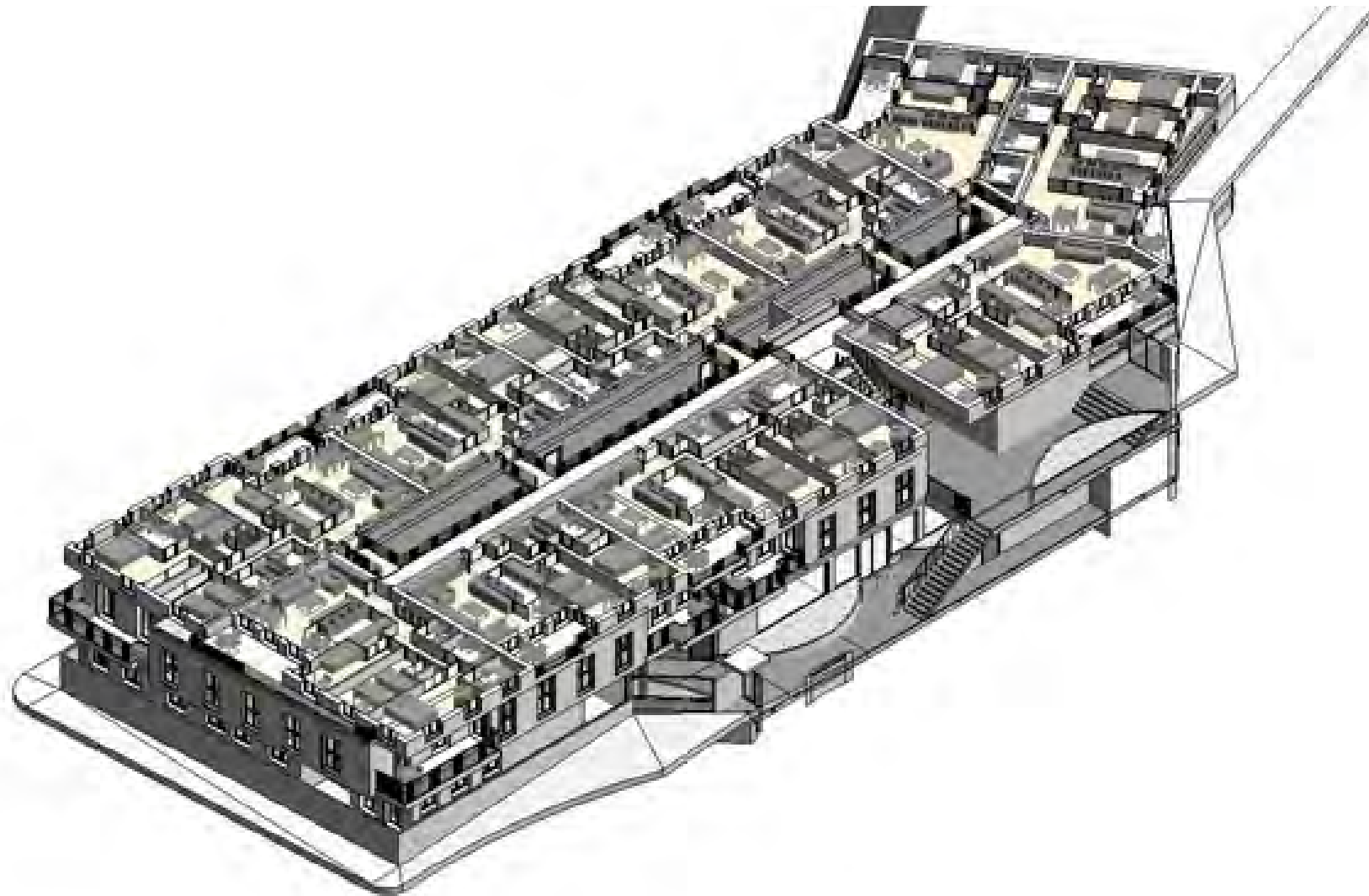
Superficie Util V_16	
Salón- Cocina	24.35 m²
Dormitorio Ppal	14.07 m²
Dormitorio 2	6.42 m²
Baño 2	3.86 m²
Baño Ppal	3.85 m²
Distribuidor	1.66 m²
Viv. Interior	56.21 m²
Terraza	9.94 m²
Viv. Exterior	9.94 m²

Superficie Util V_17	
Salón- Comedor	20.14 m²
Dormitorio Ppal	15.70 m²
Dormitorio 2	11.30 m²
Dormitorio 3	9.48 m²
Cocina	8.18 m²
Distribuidor	4.85 m²
Baño 2	4.23 m²
Baño Ppal	4.14 m²
Viv. Interior	78.02 m²

VIA ROMA

VR_52

SEGOVIA



Superficie Útil V_08	
Salón- Cocina	24.30 m ²
Dormitorio Ppal	13.96 m ²
Dormitorio 2	8.42 m ²
Baño Ppal	4.18 m ²
Baño 2	4.00 m ²
Distribuidor	1.71 m ²
Viv. Interior	56.57 m ²
Terraza	11.11 m ²
Viv. Exterior	11.11 m ²

Superficie Útil V_09	
Salón- Comedor	22.37 m ²
Dormitorio Ppal	17.51 m ²
Dormitorio 3	11.71 m ²
Dormitorio 2	11.63 m ²
Cocina	10.86 m ²
Dormitorio 4	9.82 m ²
Baño Ppal	4.83 m ²
Distribuidor	4.77 m ²
Hall	4.14 m ²
Baño 2	3.84 m ²
Aseo	3.52 m ²
Viv. Interior	105.10 m ²
Terraza	9.06 m ²
Viv. Exterior	9.06 m ²

Superficie Útil V_10	
Salón- Comedor	19.80 m ²
Dormitorio Ppal	13.97 m ²
Dormitorio 2	11.70 m ²
Cocina	8.87 m ²
Baño Ppal	4.13 m ²
Hall	4.09 m ²
Baño 2	3.00 m ²
Distribuidor	1.91 m ²
Viv. Interior	67.47 m ²
Terraza	8.34 m ²
Viv. Exterior	8.34 m ²

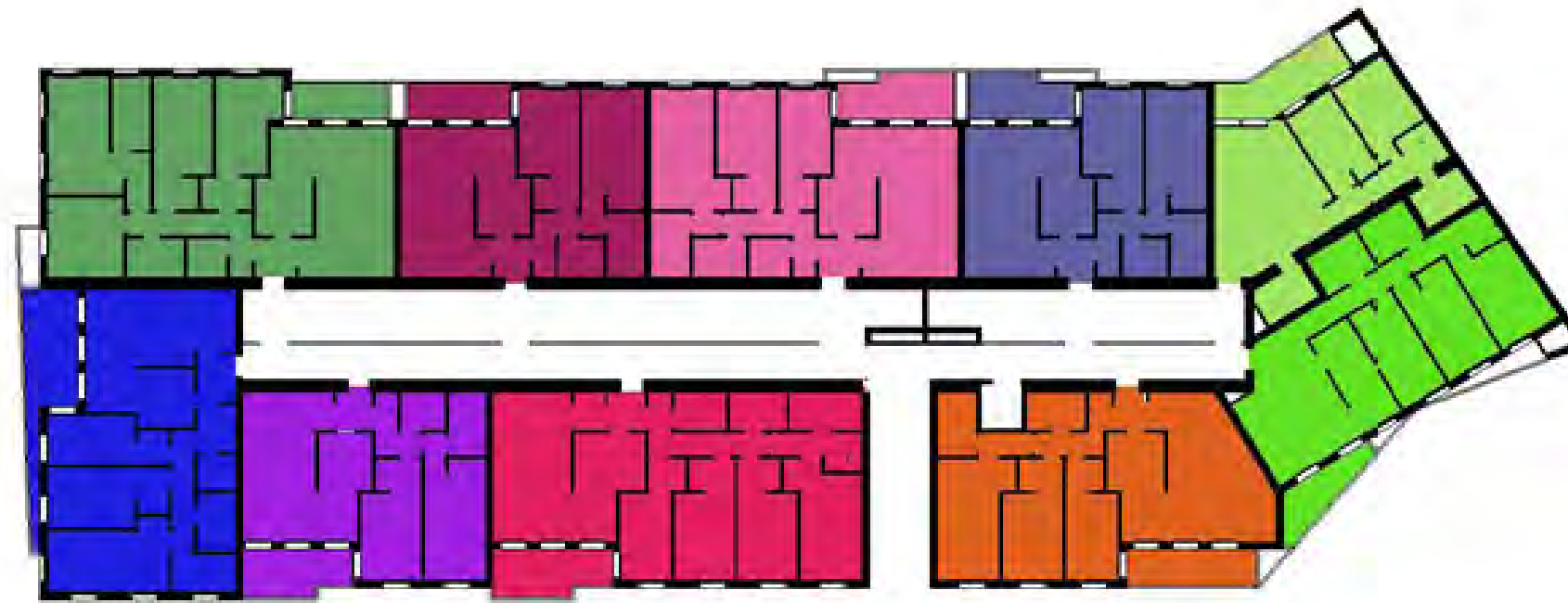
Superficie Útil V_11	
Salón- Comedor	22.83 m ²
Dormitorio Ppal	14.60 m ²
Dormitorio 2	11.70 m ²
Dormitorio 3	9.69 m ²
Cocina	9.54 m ²
Baño Ppal	4.23 m ²
Distribuidor	4.00 m ²
Baño 2	3.84 m ²
Hall	3.36 m ²
Aseo	2.40 m ²
Viv. Interior	86.20 m ²
Terraza	14.67 m ²
Viv. Exterior	14.67 m ²

Superficie Útil V_12	
Salón- Comedor	21.39 m ²
Dormitorio Ppal	16.23 m ²
Dormitorio 3	12.88 m ²
Dormitorio 2	12.88 m ²
Dormitorio 4	10.51 m ²
Cocina	9.54 m ²
Distribuidor	5.04 m ²
Baño Ppal	4.88 m ²
Hall	4.30 m ²
Baño 2	3.84 m ²
Aseo	2.64 m ²
Viv. Interior	104.13 m ²
Terraza	5.99 m ²
Viv. Exterior	5.99 m ²

Superficie Útil V_13	
Salón- Comedor	19.80 m ²
Dormitorio Ppal	14.05 m ²
Dormitorio 2	11.70 m ²
Cocina	8.87 m ²
Baño Ppal	4.17 m ²
Hall	4.09 m ²
Baño 2	3.00 m ²
Distribuidor	1.91 m ²
Viv. Interior	67.59 m ²
Terraza	6.44 m ²
Viv. Exterior	6.44 m ²

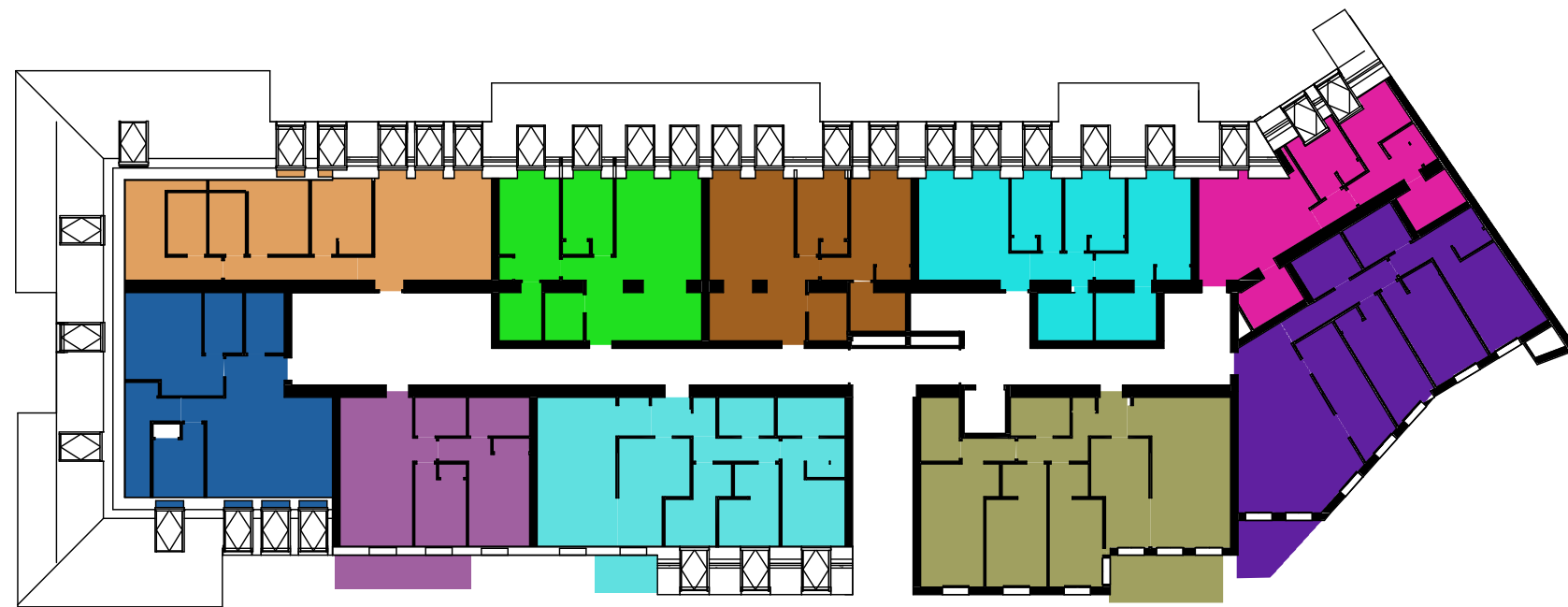
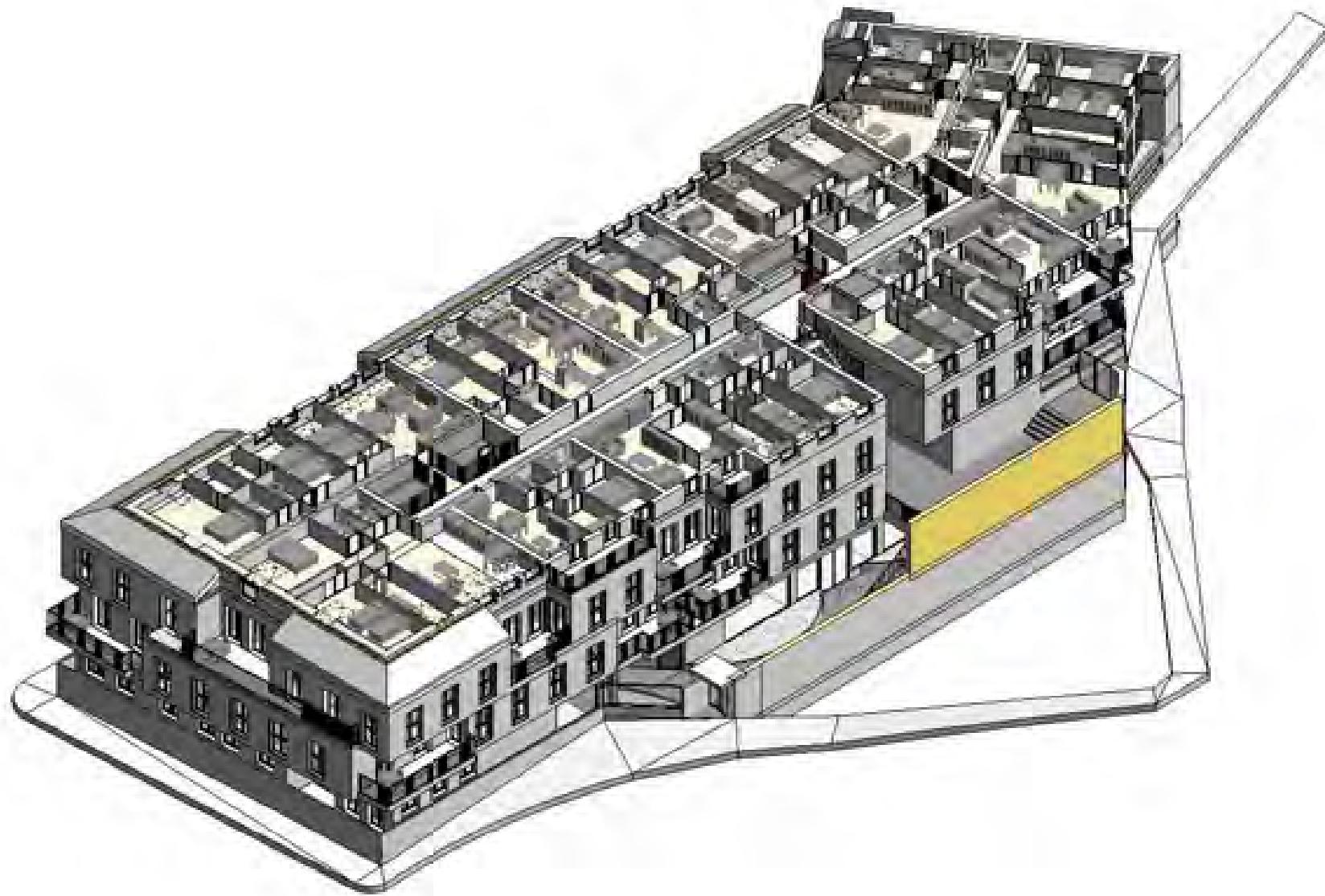
Superficie Útil V_14	
Salón- Comedor	21.87 m ²
Dormitorio Ppal	15.22 m ²
Dormitorio 2	11.63 m ²
Dormitorio 3	9.69 m ²
Cocina	9.54 m ²
Baño Ppal	4.31 m ²
Hall	4.30 m ²
Distribuidor	3.74 m ²
Baño 2	3.62 m ²
Aseo	2.70 m ²
Viv. Interior	86.62 m ²
Terraza	8.70 m ²
Viv. Exterior	8.70 m ²

Superficie Útil V_15	
Salón- Comedor	19.80 m ²
Dormitorio Ppal	13.80 m ²
Dormitorio 2	11.70 m ²
Cocina	8.87 m ²
Hall	4.10 m ²
Baño Ppal	4.04 m ²
Baño 2	3.00 m ²
Distribuidor	1.91 m ²
Viv. Interior	67.22 m ²
Terraza	7.97 m ²
Viv. Exterior	7.97 m ²





VIA ROMA VR_52 SEGOVIA



Superficie Útil V_19	
Salón- Comedor	22.87 m ²
Dormitorio Ppal	16.19 m ²
Dormitorio 2	11.63 m ²
Cocina	10.86 m ²
Dormitorio 3	9.82 m ²
Baño Ppal	4.51 m ²
Hall	4.14 m ²
Baño 2	3.68 m ²
Distribuidor	3.47 m ²
Viv. Interior	87.17 m ²
Terraza	3.78 m ²
Viv. Exterior	3.78 m ²

Superficie Útil V_20	
Salón- Cocina	19.43 m ²
Dormitorio Ppal	12.92 m ²
Dormitorio 2	7.25 m ²
Baño Ppal	4.06 m ²
Baño 2	3.36 m ²
Viv. Interior	47.02 m ²
Terraza	7.83 m ²
Viv. Exterior	7.83 m ²

Superficie Útil V_21	
Salón- Comedor	33.14 m ²
Dormitorio Ppal	17.02 m ²
Dormitorio 2	12.93 m ²
Dormitorio 3	8.30 m ²
Baño 2	4.00 m ²
Baño Ppal	3.99 m ²
Viv. Interior	79.38 m ²

Superficie Útil V_22	
Salón- Cocina	28.20 m ²
Dormitorio Ppal	19.62 m ²
Dormitorio 2	14.48 m ²
Dormitorio 3	11.40 m ²
Distribuidor	5.20 m ²
Baño Ppal	4.06 m ²
Baño 2	3.81 m ²
Viv. Interior	86.77 m ²

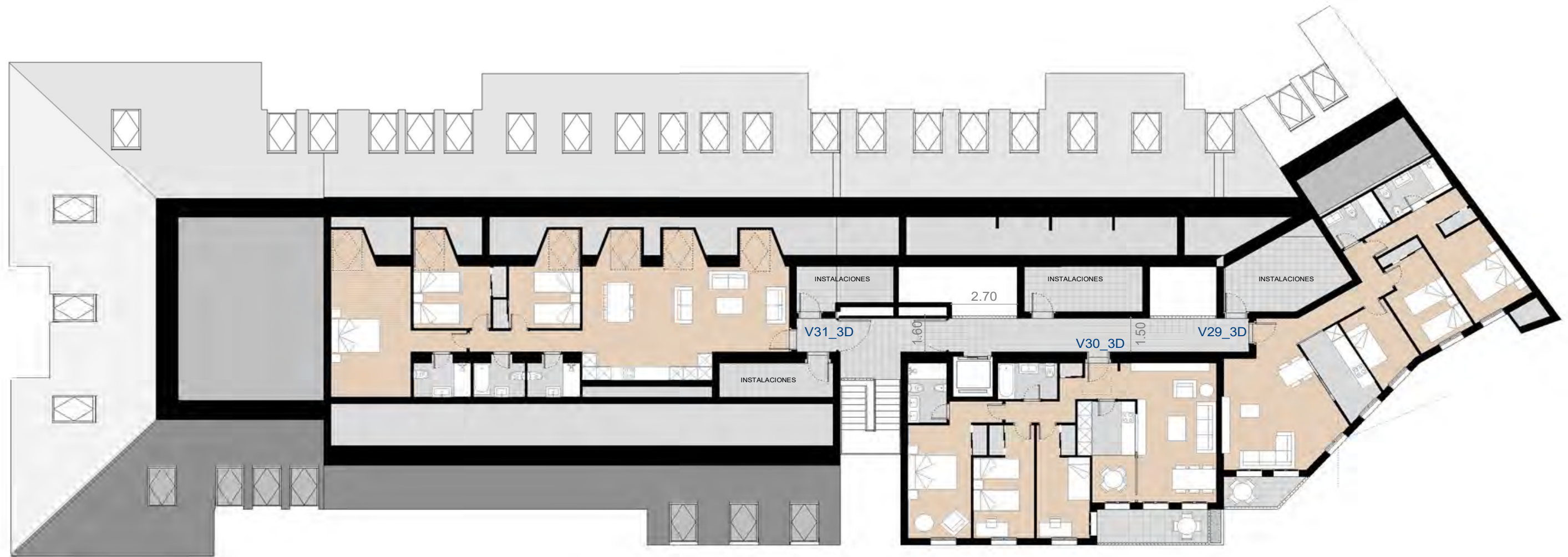
Superficie Útil V_23	
Salón- Cocina	33.02 m ²
Dormitorio Ppal	14.03 m ²
Dormitorio 2	9.58 m ²
Baño Ppal	3.90 m ²
Baño 2	3.20 m ²
Viv. Interior	63.73 m ²

Superficie Útil V_24	
Salón- Cocina	30.06 m ²
Dormitorio Ppal	15.13 m ²
Dormitorio 2	9.62 m ²
Baño Ppal	4.07 m ²
Baño 2	3.20 m ²
Viv. Interior	62.08 m ²

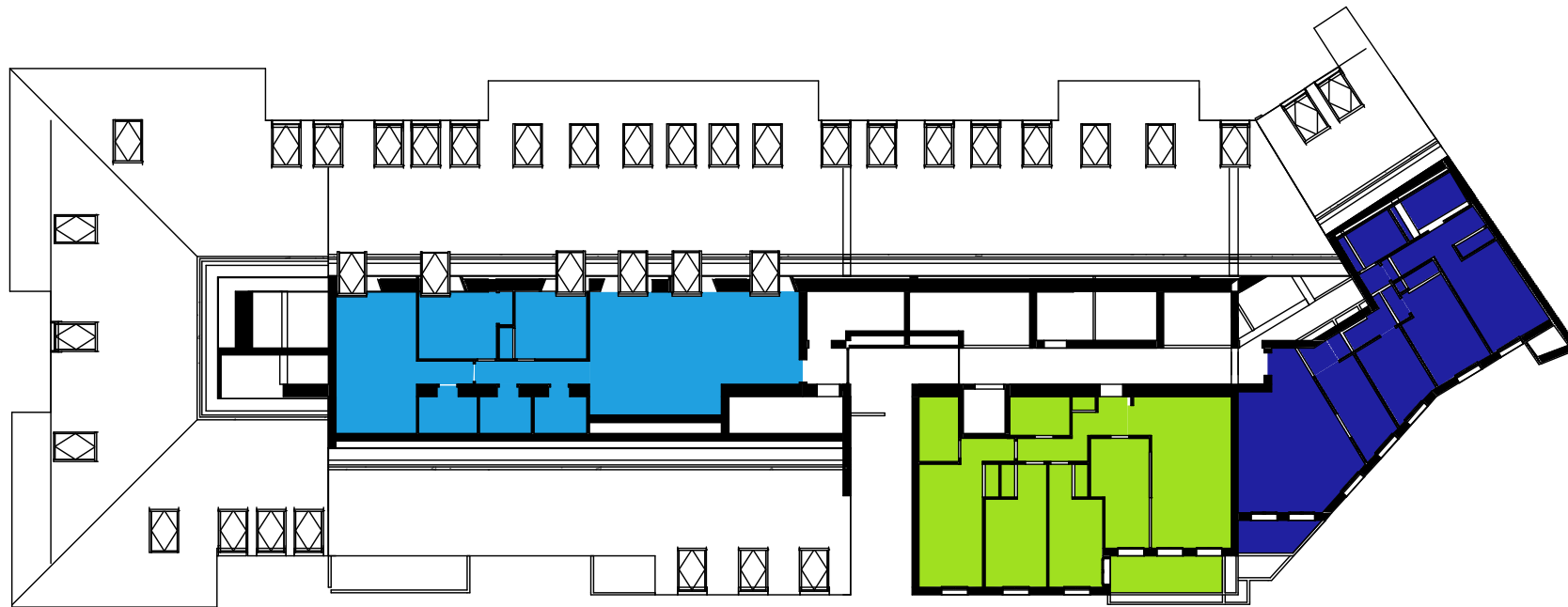
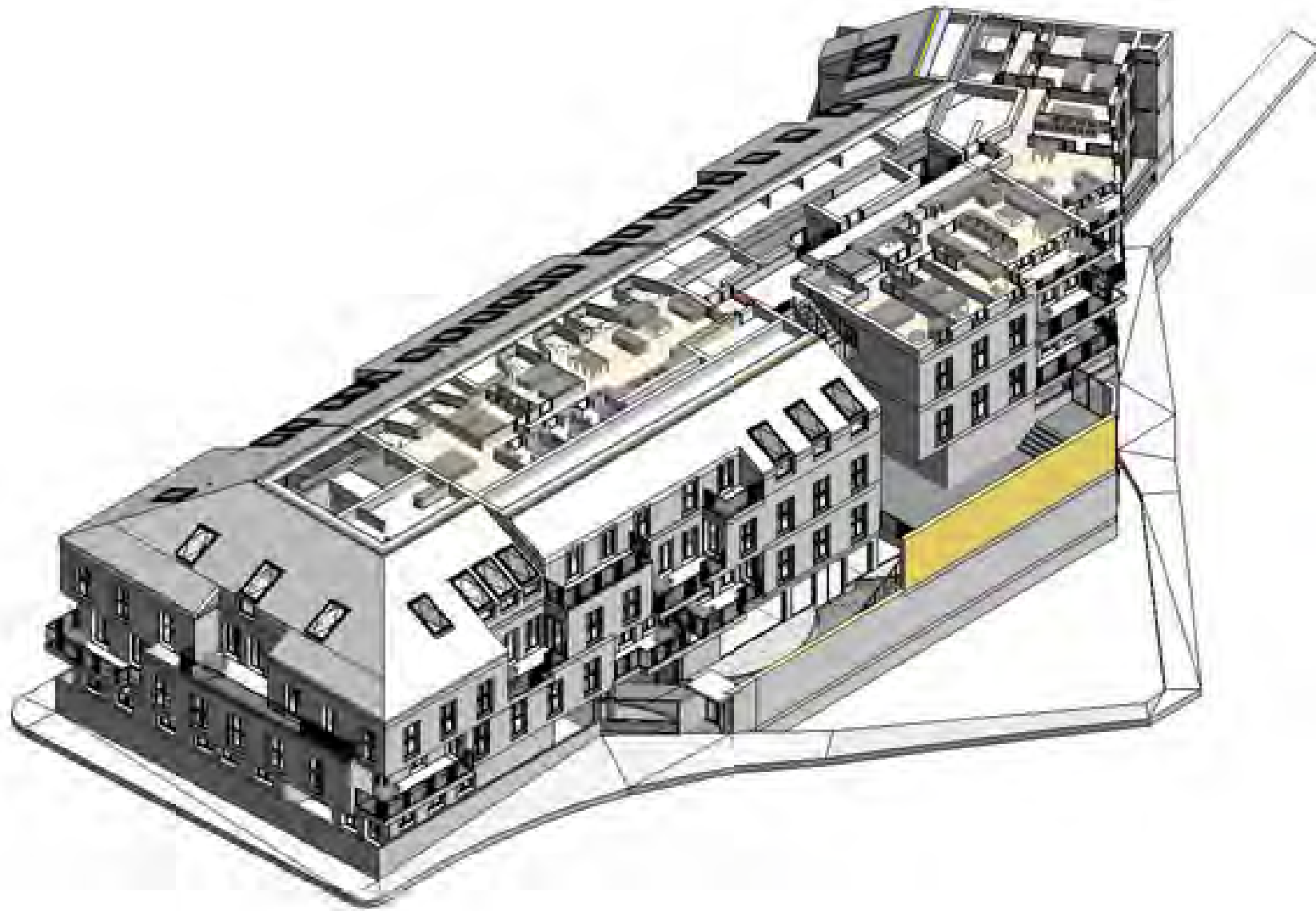
Superficie Útil V_25	
Salón- Cocina	22.28 m ²
Dormitorio Ppal	16.05 m ²
Dormitorio 2	11.03 m ²
Dormitorio 3	9.20 m ²
Baño Ppal	5.00 m ²
Baño 2	4.58 m ²
Distribuidor	2.86 m ²
Viv. Interior	71.00 m ²

Superficie Útil V_26	
Salón- Cocina	24.41 m ²
Dormitorio Ppal	14.16 m ²
Dormitorio 2	8.43 m ²
Baño 2	3.87 m ²
Baño Ppal	3.83 m ²
Distribuidor	1.62 m ²
Viv. Interior	56.32 m ²

Superficie Útil V_27	
Salón- Comedor	27.63 m ²
Dormitorio Ppal	15.70 m ²
Dormitorio 2	11.30 m ²
Dormitorio 3	10.01 m ²
Cocina	9.75 m ²
Distribuidor	4.85 m ²
Baño 2	4.23 m ²
Baño Ppal	4.16 m ²
Viv. Interior	87.63 m ²
Terraza	5.55 m ²
Viv. Exterior	5.55 m ²



VIA ROMA VR_52 SEGOVIA

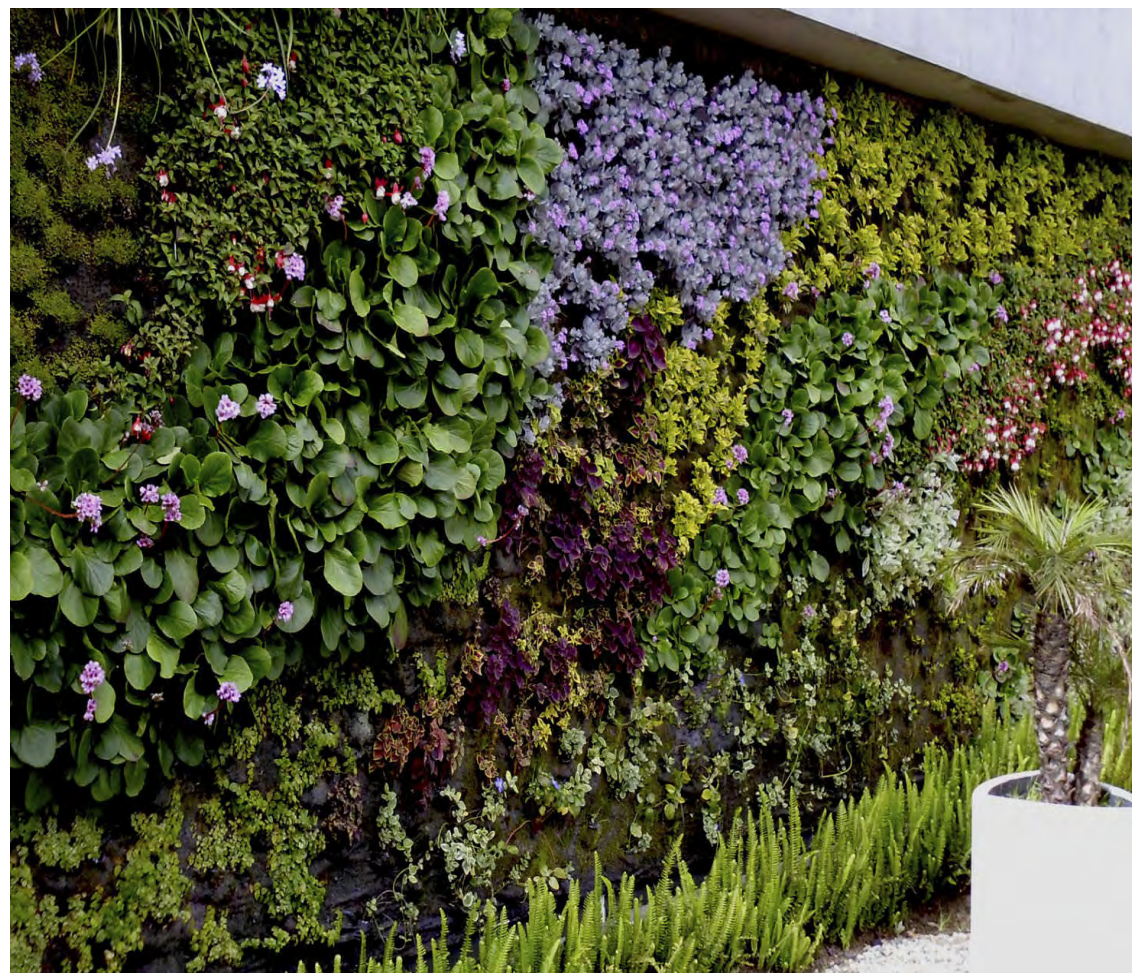
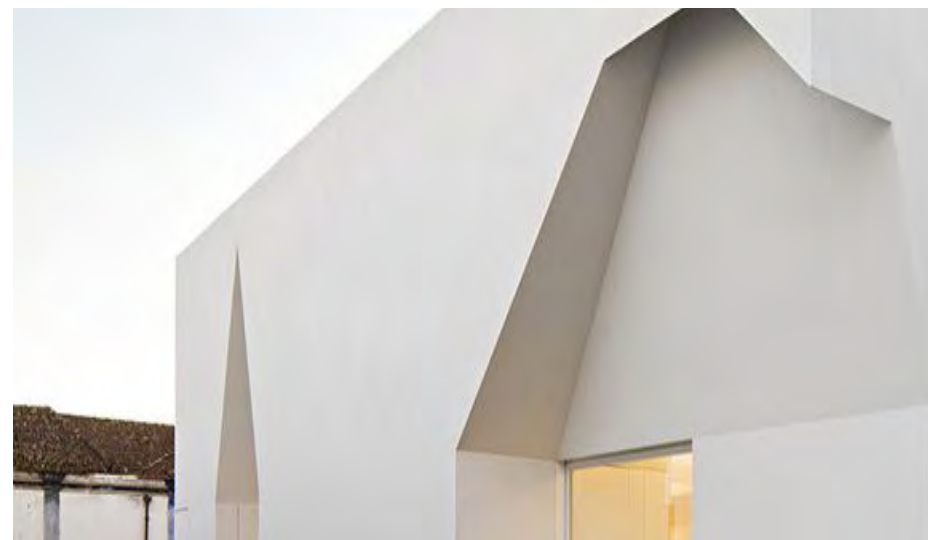


Superficie Útil V_29	
Salón- Comedor	25.39 m ²
Dormitorio Ppal	16.12 m ²
Dormitorio 2	10.38 m ²
Cocina	6.94 m ²
Dormitorio 3	6.73 m ²
Distribuidor	4.80 m ²
Baño Ppal	4.05 m ²
Baño 2	3.80 m ²
Viv. Interior	78.21 m ²
Terraza	3.78 m ²
Viv. Exterior	3.78 m ²

Superficie Útil V_30	
Salón- Comedor	21.66 m ²
Dormitorio Ppal	16.20 m ²
Dormitorio 2	11.63 m ²
Dormitorio 3	10.19 m ²
Cocina	9.54 m ²
Distribuidor	6.36 m ²
Baño Ppal	4.24 m ²
Baño 2	3.92 m ²
Viv. Interior	83.74 m ²
Terraza	6.91 m ²
Viv. Exterior	6.91 m ²

Superficie Útil V_31	
Salón- Cocina	39.27 m ²
Dormitorio Ppal	21.33 m ²
Dormitorio 2	9.63 m ²
Dormitorio 3	8.89 m ²
Distribuidor	4.43 m ²
Baño Ppal	3.93 m ²
Aseo	3.71 m ²
Baño 2	3.63 m ²
Viv. Interior	94.82 m ²





VIA ROMA
VR_52
SEGOVIA

MEMORIA DE CALIDADES

CIMENTACIÓN Y ESTRUCTURAS:

Zapatas aisladas y zanjas corridas, así como muros de contención de hormigón armado.

Vigas y pilares de hormigón armado, con forjados de hormigón armado semirresistentes o realizados "in situ", con bovedilla de hormigón aligerado.

FACHADAS:

Fachada SATE formado por:

Mortero polímero modificado y de retracción para la fijación de planchas de aislamiento térmico en paramentos verticales Aislamiento Térmico de cerramiento vertical por el exterior, como soporte de revestimiento para SATE, mediante planchas rígidas poliestireno extruido (XPS), de 80 mm de espesor, Mortero capa-base para el embebido de la malla de armadura de fibra de vidrio, con base de mortero de cemento-polimérico Malla de fibra de vidrio de alrededor de 4 x 4 mm de luz, Acabado: SATE, a base de resina de copolímeros acrílico-estirénicos.

Trasdosado en el interior de la estructura metálica autoportante del trasdosado de PYL, de esta forma la envolvente del edificio, queda aislada acústica y térmicamente, alcanzando valores óptimos de aislamiento, y por lo tanto, una mayor eficiencia para un bajo consumo energético, que favorece el uso racional de la energía, cuidando al mismo tiempo el medio ambiente, la calidad y el confort climático dentro de la vivienda.

CUBIERTA:

Cubierta inclinada no transitable convenientemente aislada e impermeabilizada.

TABIQUERIA:

División entre viviendas, compuesta por 2PYL (13+13) +estructura metálica autoportante con aislamiento lana de roca en su interior de 48 mm+PYL (13)+estructura metálica autoportante con aislamiento lana de roca en su interior de 48 mm+2PYL (13+13), total 161 mm.

Las divisiones interiores de separación entre las distintas estancias estarán formadas por tabiques de yeso y aislamiento térmico y acústico de lana de roca en su interior, compuesto por doble placa de yeso laminado estructura metálica auto portante con canal de 48 mm. Y doble placa de yeso laminado. Espesor final de la división; 2PYL (13+13)+48+2PYL (13+13), total 100 mm.

SOLADOS Y ALICATADOS

Hall, salón, dormitorios y pasillo:

Pavimento de tarima flotante sintética resistente AC-5 (Color a elegir por la Dirección)

Cocina

Se colocará plaqueta de gres de primeras calidades.

Baños

Alicatado hasta el techo con piezas porcelánicas de primera calidad.

CARPINTERIA EXTERIOR:

Carpintería exterior, estará compuesta por perfiles de aluminio anodizado color inoxidable mate o similar (RAL según catálogo fabricante) con rotura de puente térmico y doble acristalamiento tipo climalit o similar, en ventanas abatibles y oscilo-batientes, con micro-ventilación,. Miradores resueltos con carpinterías del mismo tipo que las anteriores y panel composite o similar.

Balcones de áticos Velux o similar.

Para conseguir mayor ahorro en consumos en la vivienda el acristalamiento se realiza con vidrio doble CLIMALIT o similar.

CARPINTERIA INTERIOR:

Puerta de entrada a vivienda blindada, con chapa de acero en el interior, lacado en blanco, con 3 puntos de anclaje y mirilla.

Puertas interiores de las viviendas decoradas mediante fresado en horizontal y lacadas en blanco.

Armarios empotrados modulares, puertas correderas mediante fresado en horizontal y lacadas en blanco estructura en interior forrado de tablero de melanina tipo textil, con barra metálica de colgar.

AEROTERMIA PARA CLIMATIZACIÓN Y ACS

Producción de calor, frío y ACS mediante equipos de aerotermia de alta eficiencia, compuestos por una unidad exterior y un depósito de acumulación de ACS común. La aerotermia utiliza como fuente de energía el aire, una energía renovable, gratuita y disponible 24 horas. Las unidades terminales se resuelven mediante suelo radiante/refrescante. Esta instalación se complementa con un postratamiento del aire mediante una batería en el sistema de ventilación mecánica, que garantiza el confort en invierno y verano.

APARATOS SANITARIOS Y GRIFERÍA

Aparatos sanitarios de porcelana vitrificada de color blanco, con grifería mono-mando cromada.

En el baño principal plato de ducha antideslizante de gran formato, con grifería mono-mando.

INSTALACION ELECTRICA

Instalación eléctrica de acuerdo con Reglamento Electrotécnico de Baja Tensión.

Mecanismos eléctricos de primera calidad, Simon o similar.

En zonas comunes accionamiento de elementos de iluminación mediante detectores de presencia, y luminarias de bajo consumo, Lo que permite gran ahorro en el consumo de energía eléctrica.

INSTALACIÓN DE TELECOMUNICACIONES:

Instalación completa de infraestructura de telecomunicaciones, tanto comunes como individuales de cada vivienda. Según legislación vigente, con puntos de toma en salón, cocina y dormitorios. Fibra óptica en toda la vivienda e instalación de Videoportero Automático. Sistema de TV. Preparado para la incorporación de televisión por cable y digital, en cocina, salón y dormitorios.

GARAJE:

Pavimento de hormigón pulido. Puertas de acceso automáticas mediante mando a distancia. Acceso directo de las viviendas al garaje a través del ascensor.

PERSIANAS

Todas las ventanas de comedores, cocinas y dormitorios tienen persianas motorizadas de aluminio del color de la carpintería, con aislamiento térmico y acústico incorporado. No llevan persianas los miradores por normativa urbanística.

PINTURA:

Pintura plástica lisa, en paramentos verticales y horizontales de vivienda en color blanco roto o similar. Techo de cocina y baños en pintura temple liso blanco.

INSTALACIONES ESPECIALES:

Ascensores con cabina según normativa de Accesibilidad.

En garaje, ventilación forzada, detección y control de monóxido de carbono, protección contra incendios e iluminación de emergencia, según normas.

ZONAS COMUNES:

En portales, rellanos/distribuidores de planta y escaleras, se colocará un solado mediante piezas de gres porcelánico antideslizante. Solados de zonas comunes exteriores, soportales y rampas de entrada, serán de las mismas características que los anteriores, pero resistentes a las heladas.



EDIFICIO DE MÁXIMA EFICIENCIA Y AHORRO ENERGÉTICO Y BAJA CONTAMINACION:

Se trata de un edificio de viviendas diseñado buscando una mayor eficiencia para un bajo consumo energético que favorece el uso racional de la energía, cuidando al mismo tiempo el medio ambiente, la calidad y el confort climático dentro de la vivienda.

Para la reducción del consumo de energía en las viviendas se ha realizado un diseño ecoeficiente de la edificación, se han realizado las instalaciones para aprovechamiento de las energías renovables y se ha fomentado la eficiencia a través de equipamientos modernos y materiales innovadores.

Sistema de climatización con gestión individualizada para cada usuario.

La micro-ventilación de las carpinterías exteriores garantiza la renovación del aire interior de las estancias manteniendo las condiciones higiénicas y nivel de humedad óptimas sin afectar a la confortabilidad ni a mayores consumos en calefacción.

El sistema de aire interior "invisible" de la vivienda a través de la carpintería interior en combinación con la microventilación y conductos de aireación en los cuartos húmedos de la vivienda, garantizan la estanqueidad, minimizando de esta forma las pérdidas de energía.

El sistema de tabiquería en yeso laminado garantiza una menor conductividad térmica, que en unión con un buen aislamiento térmico en el interior de las cámaras y tabiquerías contribuyen considerablemente al aumento de aislamiento térmico y acústico de la vivienda además de un mejor y más controlado acabado final

Se ha cuidado la envolvente térmica del edificio, evitando puentes térmicos y dando una gran importancia al aislamiento térmico que garantiza la resistencia al paso del frío desde el exterior al interior de la vivienda.

Las fachadas proyectadas suponen la reducción de consumos energéticos de la climatización y aumento de confort en el interior de las viviendas, se han proyectado mayores y más efectivos aislamientos térmicos en la envolvente del edificio como fachadas y cubiertas, siendo el aislamiento la medida más sostenible en los edificios, es permanente y no requiere mantenimiento.

Los detectores de presencia en zonas comunes, lámparas de bajo consumo y la conexión independiente por plantas son un efectivo sistema que reduce consumos en iluminación innecesaria.

Todo ello supone también un gran ahorro en su facturación de calefacción y luz debido a los aislantes de sus viviendas que garantizan el confort de sus hogares.

Suelo radiante/refrescante

Sistema de calefacción por suelo radiante en todas las estancias de la vivienda.

- Ahorro estimado de 30% en una climatización estándar.
- Sistema de climatización con termostato independiente en todas las estancias.
- Entrada de calor estable y homogéneo a toda la vivienda.

Aeroterminia

La aeroterminia es un sistema de producción de calor que utiliza fuentes de energía renovables, obteniendo calor del aire que nos rodea.

La energía contenida en el aire en forma de calor está disponible de manera virtualmente inagotable y es capaz de regenerarse por medios naturales (calentamiento por la energía del Sol), por lo que la aeroterminia ya es reconocida como una fuente de energía renovable.

Actualmente la aeroterminia puede utilizarse tanto para producir agua caliente sanitaria como para la calefacción de espacios de manera menos contaminante, consiguiéndose un ahorro energético de hasta un 75% frente a otros sistemas de producción de calor.

VIA ROMA
VR_52
SEGOVIA



VIA ROMA
VR_52
SEGOVIA





VIA ROMA
VR_52
SEGOVIA





VIA ROMA
VR_52
SEGOVIA





construMAD S.L.
construcción - promoción