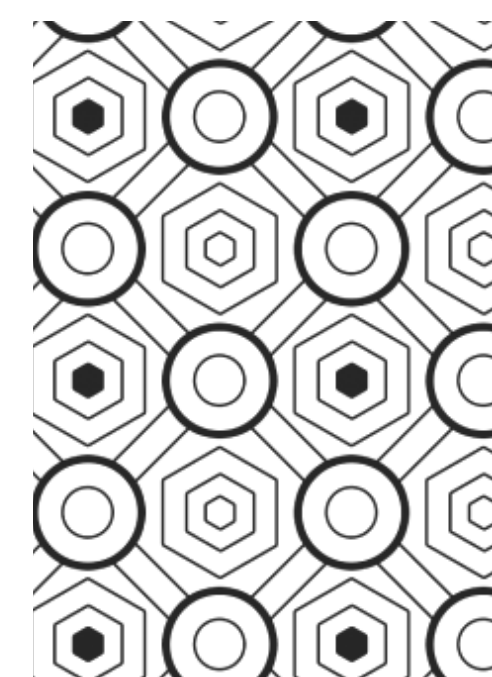


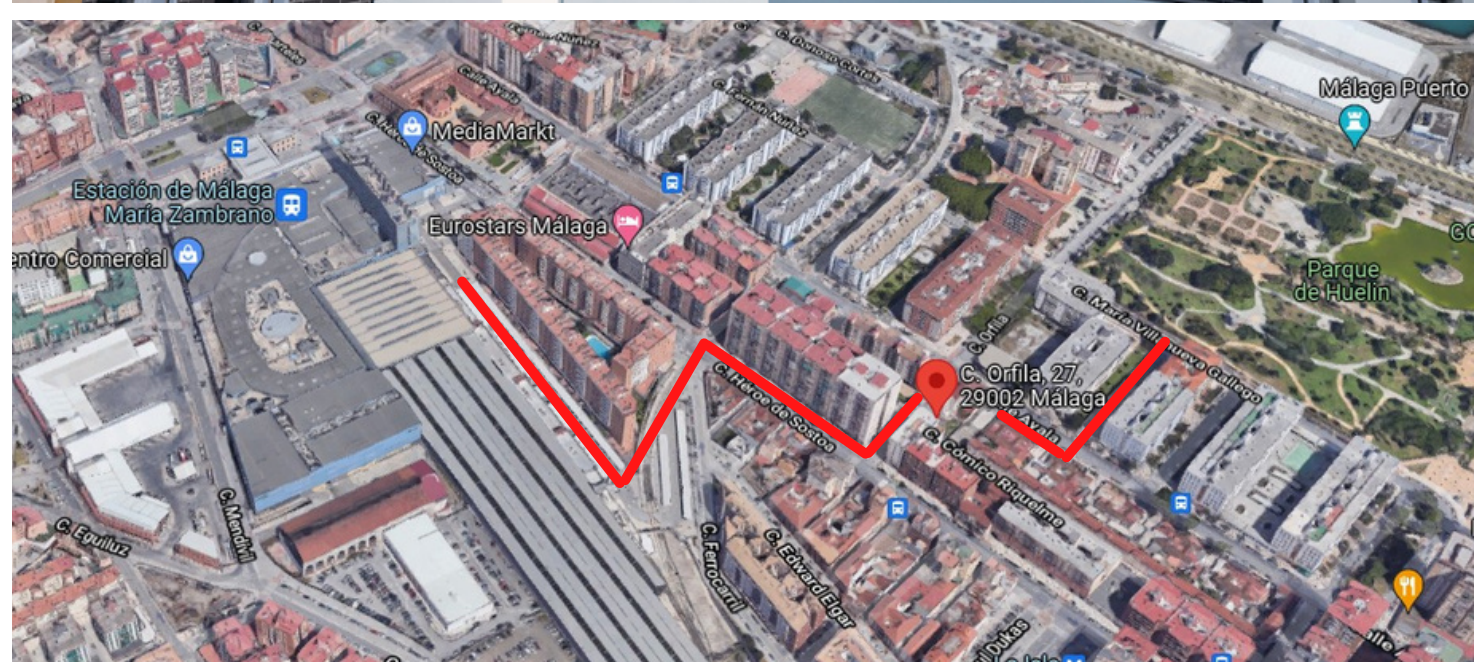
NAP Properties
Calle Cuarteles 41, 29002, Málaga
+34 626 044 391 +34 951 174 110



Orfila 27

Una forma de
vivir diferente



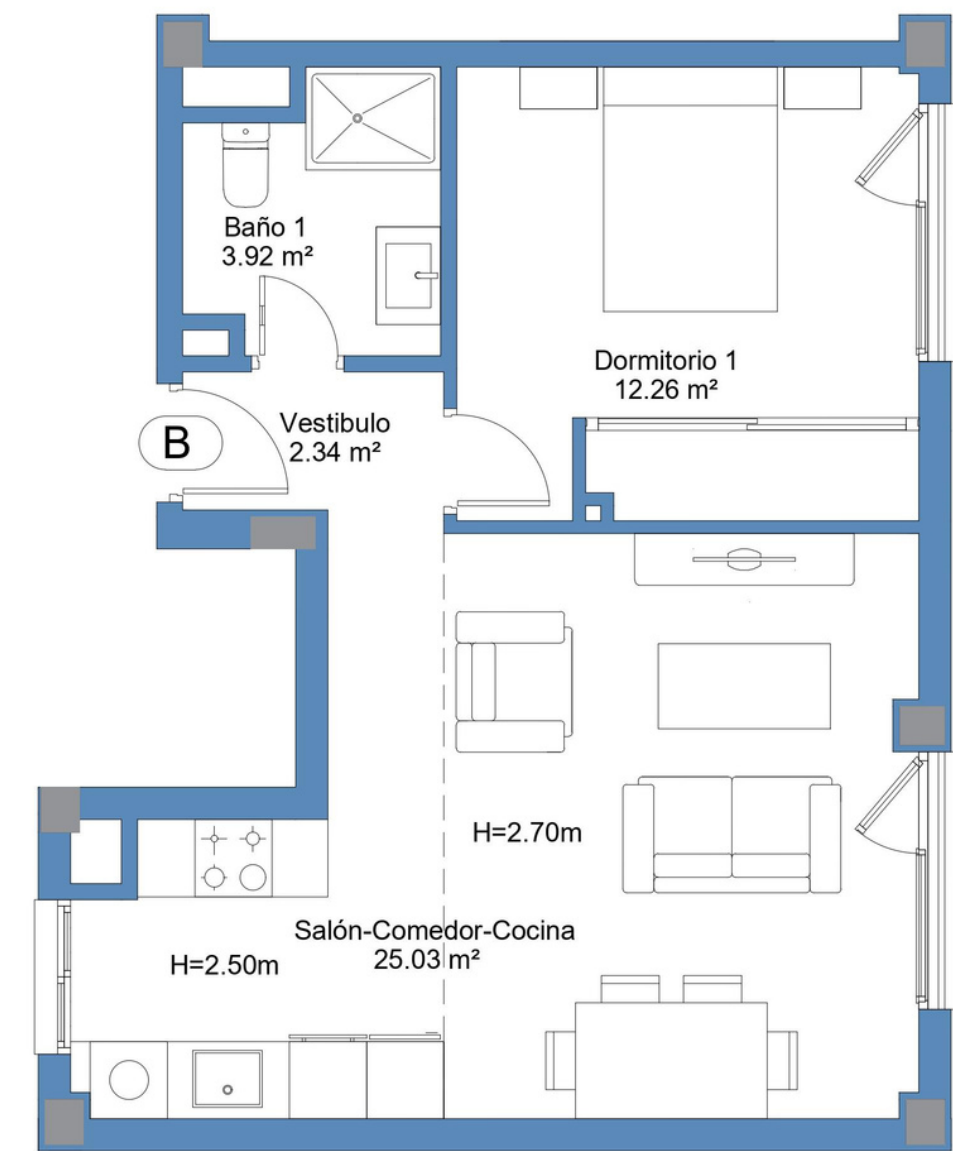


Ubicación y comodidad

Proyecto de 18 viviendas con garajes opcionales, se encuentra a tan solo 5 minutos andando de la estación Maria Zambrano (AVE) a 300 metros de la playa y a tan solo 2 minutos del parque Huelin.

Orfila 27

Esquina Calle Orfila con Calle Cómico Riquelme



PLANTA SEXTA B

SUP. CONSTRUIDA con ppzc 52,06 m²

SUP. CONSTRUIDA CERRADA 52,06 m²

METROS ÚTILES VIVIENDA 43,55 m²

SALÓN - COMEDOR - COCINA	25,03 m ²
DORMITORIO 1	12,26 m ²
BAÑO 1	3,92 m
VESTÍBULO	2,34 m ²



Orfila 27

Esquina Calle Orfila con
Calle Cómico Riquelme

PLANTA SEXTA A

1 1

· SUP. CONSTRUIDA con ppzc 62,94 m²

· SUP. CONSTRUIDA CERRADA 55,89 m²

· METROS ÚTILES VIVIENDA 46,89 m²

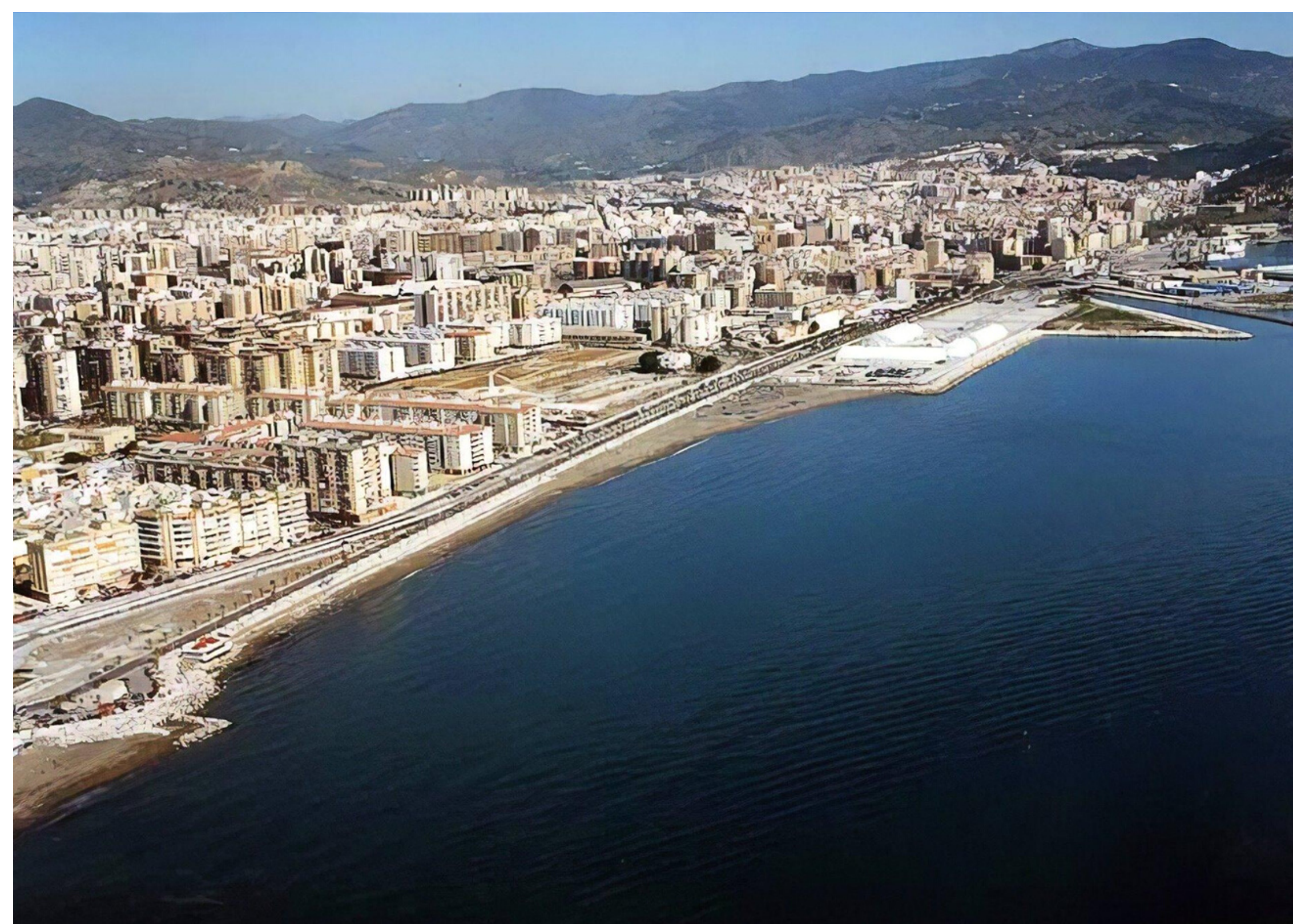
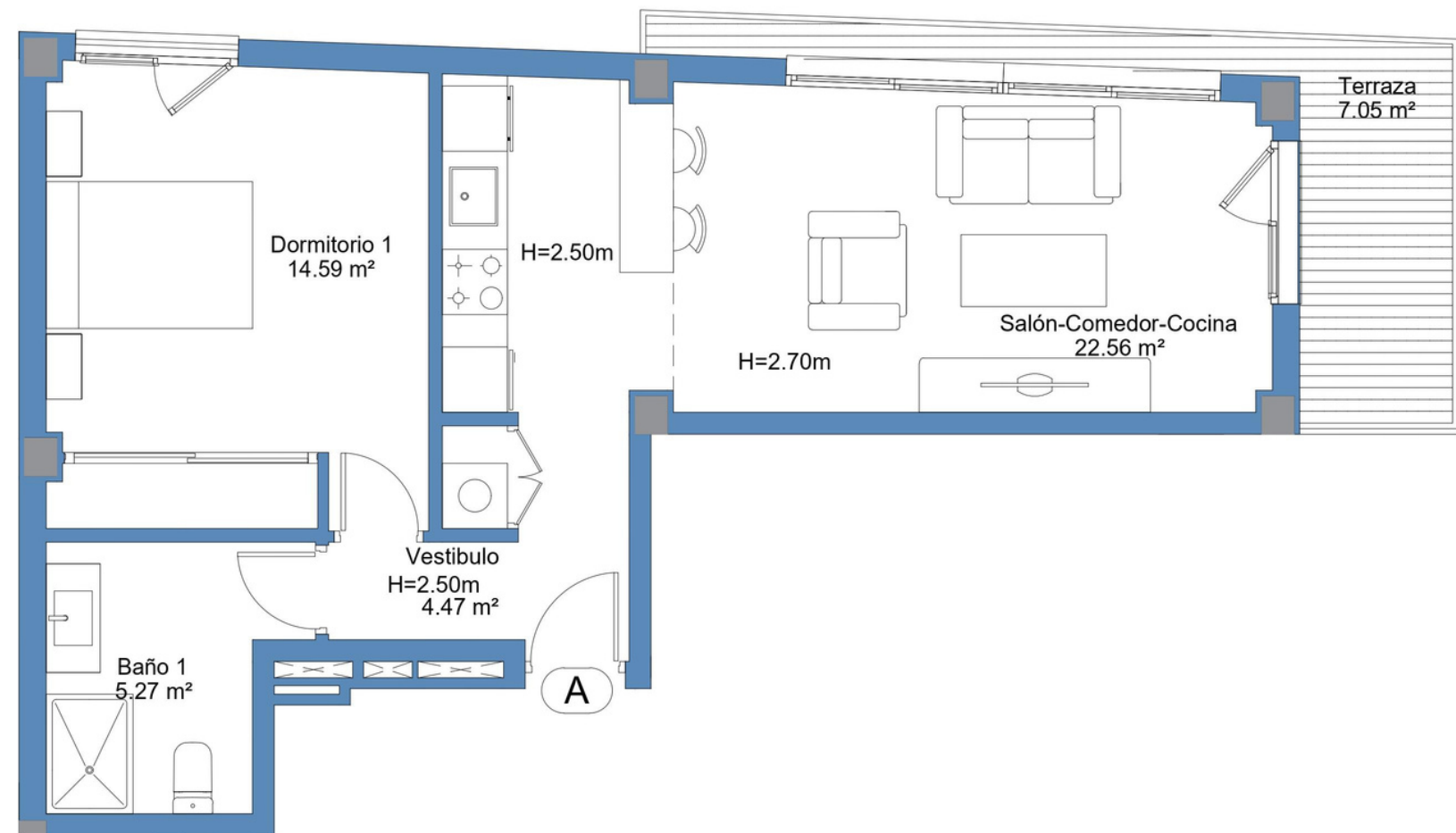
· SALÓN - COMEDOR - COCINA 22,56 m²

· DORMITORIO 1 14,59 m²

· TERRAZA 7,05 m²

· BAÑO 1 5,27 m²

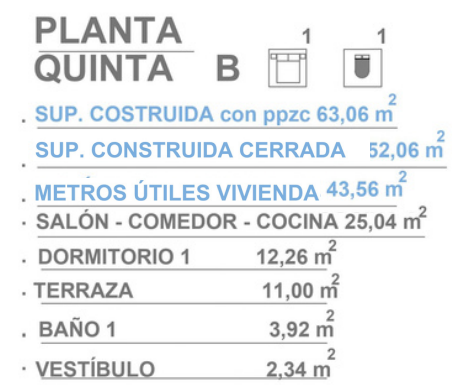
· VESTÍBULO 4,47 m²





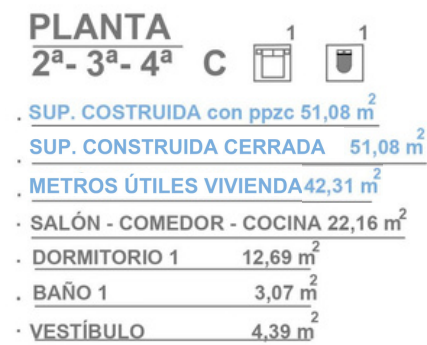
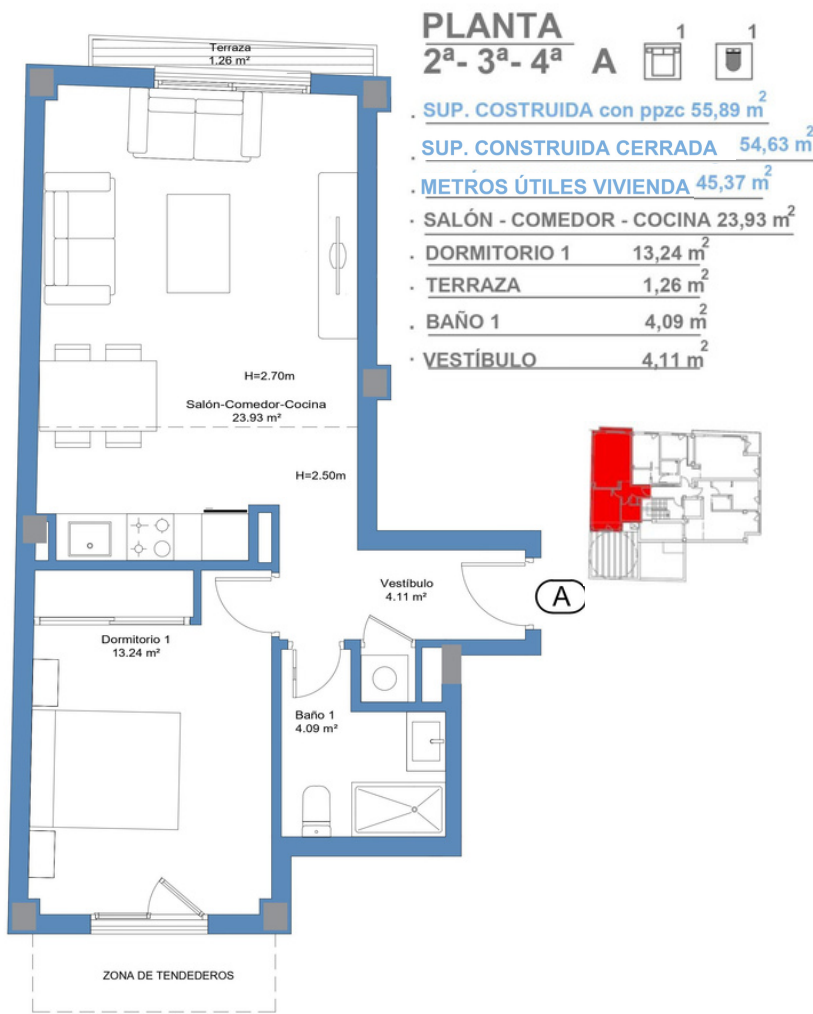
Casas que iluminan

Con un arquitectura moderna, de líneas sencillas y una cuidada selección de materiales, cada rincón es protagonista. Todo está calculado al detalle, buscando modernidad y funcionalidad, en un ambiente cálido y sereno que te ayude a desconectar y relajarte.

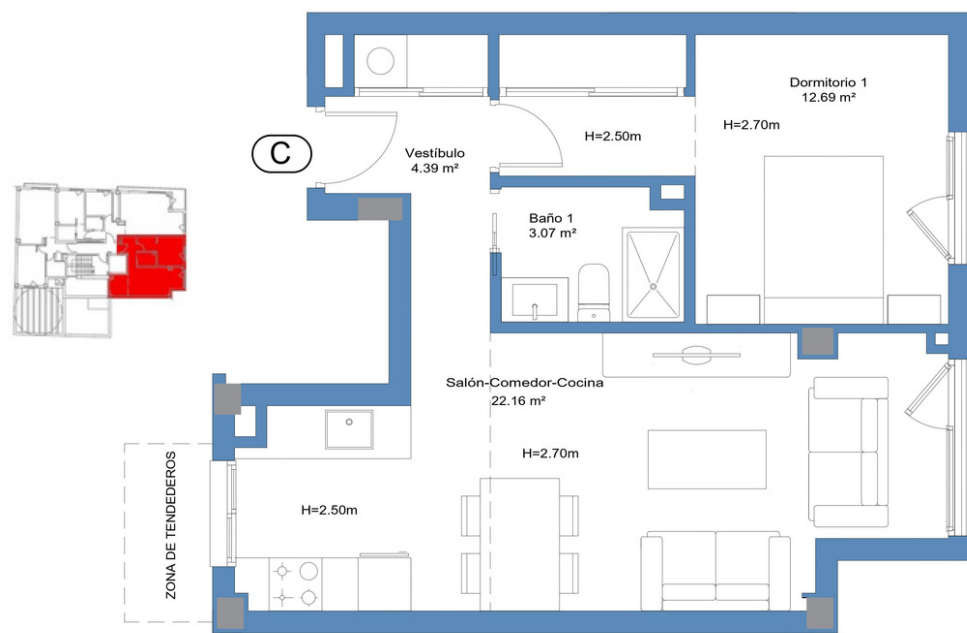
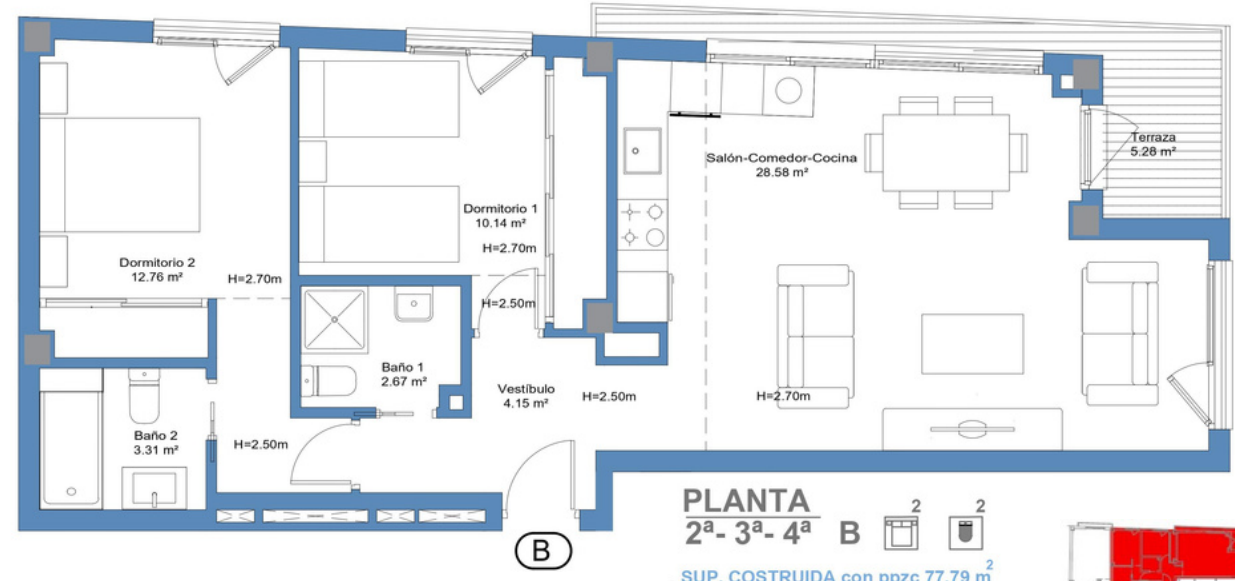


Orfila 27
 Esquina Calle Orfila con
 Calle Cómico Riquelme

Plano orientativo, sujeto a modificaciones técnicas o urbanísticas



Plano orientativo, sujeto a modificaciones técnicas o urbanísticas



Orfila 27
Esquina Calle Orfila con
Calle Cómico Riquelme



Tu descanso

Disfruta del tiempo, del confort que te proporciona un espacio diseñado solo para ti. Hemos creado dormitorios luminosos, baños elegantes y funcionales. Cuidamos de tu descanso.

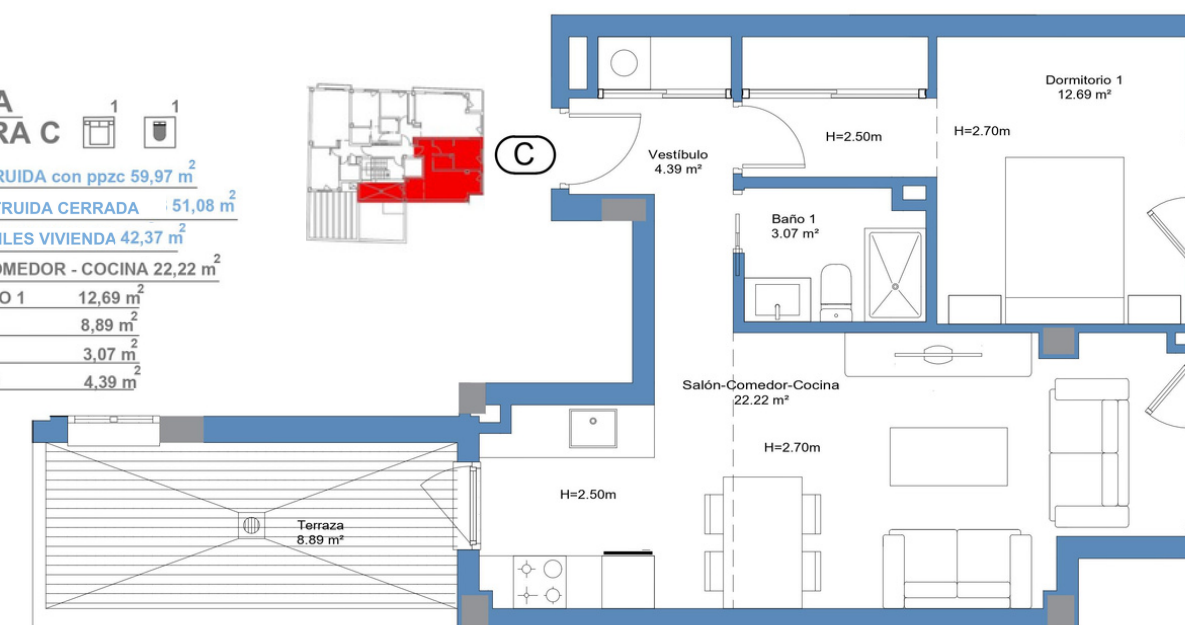
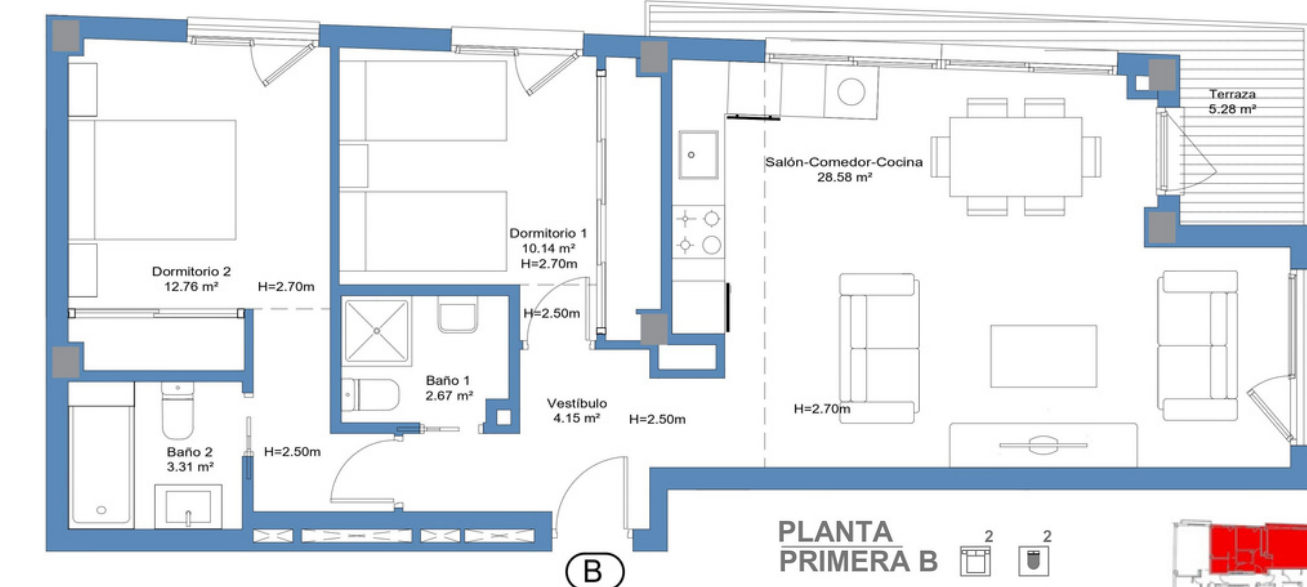
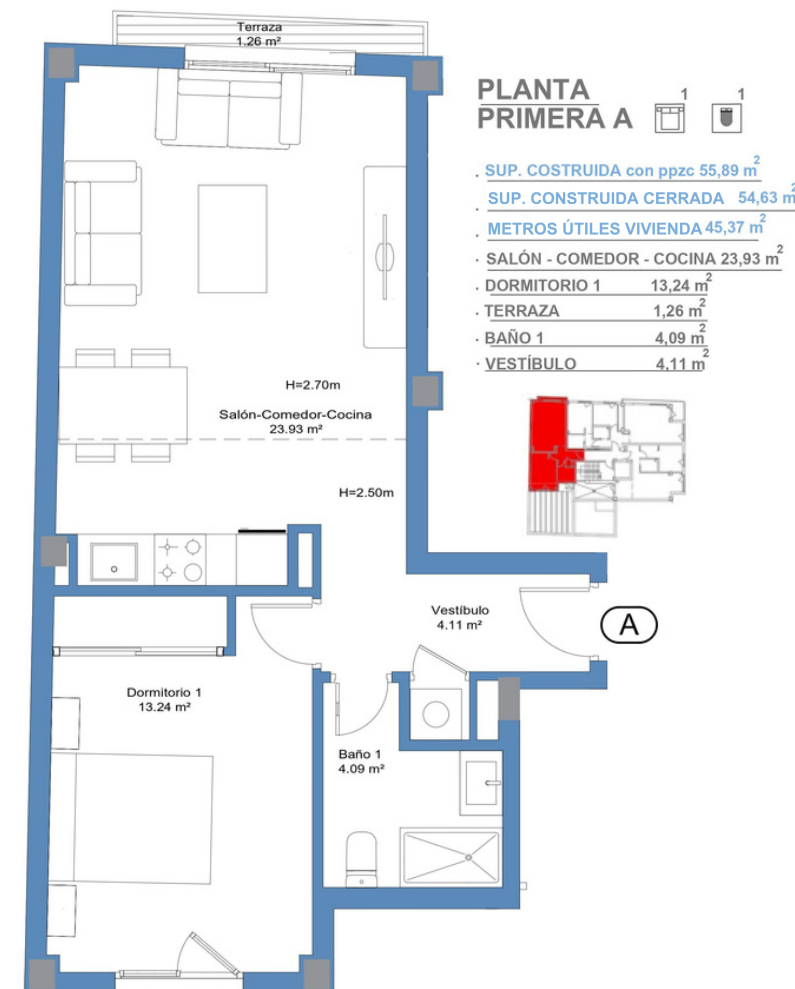


Tu tranquilidad

No hay mejor lugar que tu casa, para relajarte y disfrutar de tu tiempo con amigos y familiares, aprovechando los amplios espacios de tu terraza.

Tu momento

Queremos que tengas tiempo libre de calidad, queremos que tengas tu momento.



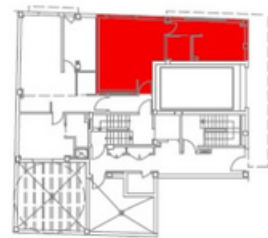
Plano orientativo, sujeto a modificaciones técnicas o urbanísticas

Orfila 27
Esquina Calle Orfila con
Calle Cómico Riquelme

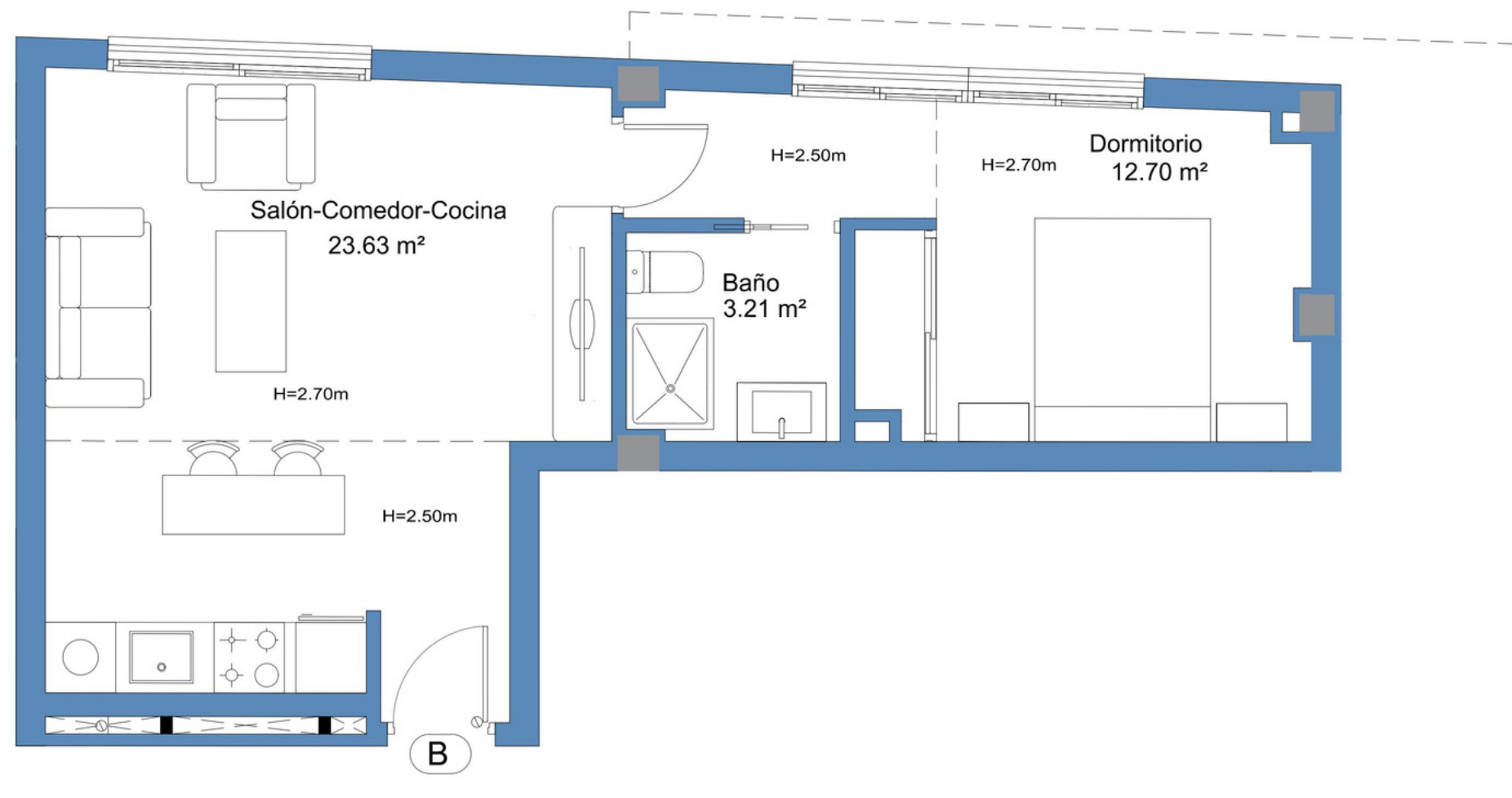
Orfila 27

Esquina Calle Orfila con
Calle Cómico Riquelme

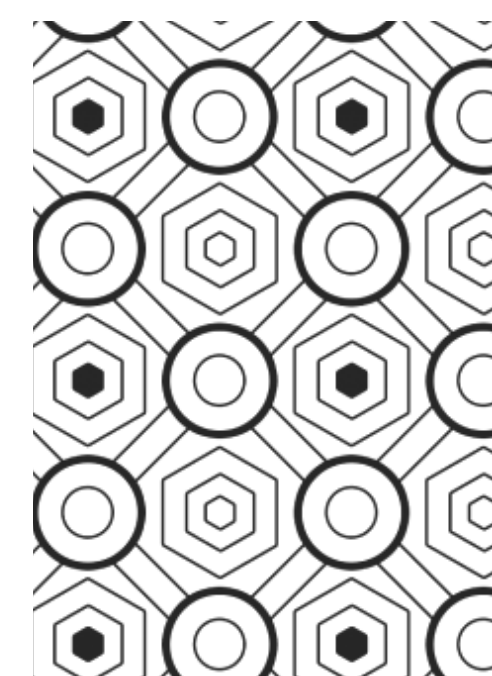
PLANTA BAJA B



- SUP. CONSTRUIDA con ppzc 47,44 m²
- SUP. CONSTRUIDA CERRADA 47,44 m²
- METROS ÚTILES VIVIENDA 39,54 m²
- SALÓN - COMEDOR - COCINA 23,63 m²
- DORMITORIO 1 12,70 m²
- BAÑO 1 3,21 m²

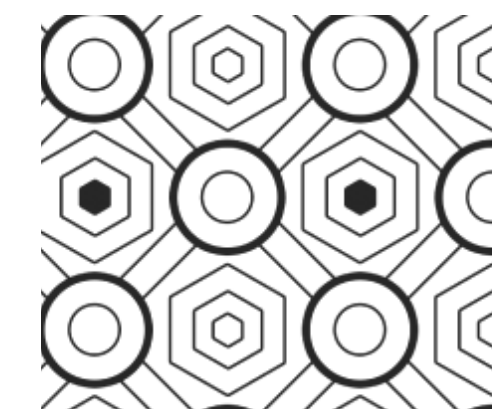


Plano orientativo, sujeto a modificaciones técnicas o urbanísticas



Orfila 27

Un concepto urbano y moderno, en el que la funcionalidad de tu hogar, la optimización de los espacios, la luz y la acústica están orientados a mejorar la calidad de tu vida.



Eficiencia y Calidad

En Orfila 27 estamos comprometidos con el uso responsable de la energía, por eso nuestro proyecto busca en todo momento la eficiencia energética a través del aprovechamiento de la luz natural y materiales que favorezcan una temperatura óptima durante todo el año.

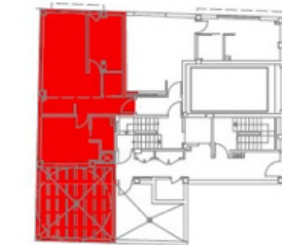


PLANTA BAJA A



- SUP. CONSTRUIDA con ppzc 91,07 m²
- SUP. CONSTRUIDA CERRADA 65,52 m²
- METROS ÚTILES VIVIENDA 54,43 m²
- SALÓN - COMEDOR - COCINA 24,63 m²
- DORMITORIO 1 9,32 m²
- DORMITORIO 2 12,18 m²
- TERRAZA 25,55 m²
- BAÑO 1 2,27 m²
- BAÑO 2 3,26 m²
- VESTÍBULO 2,77 m²

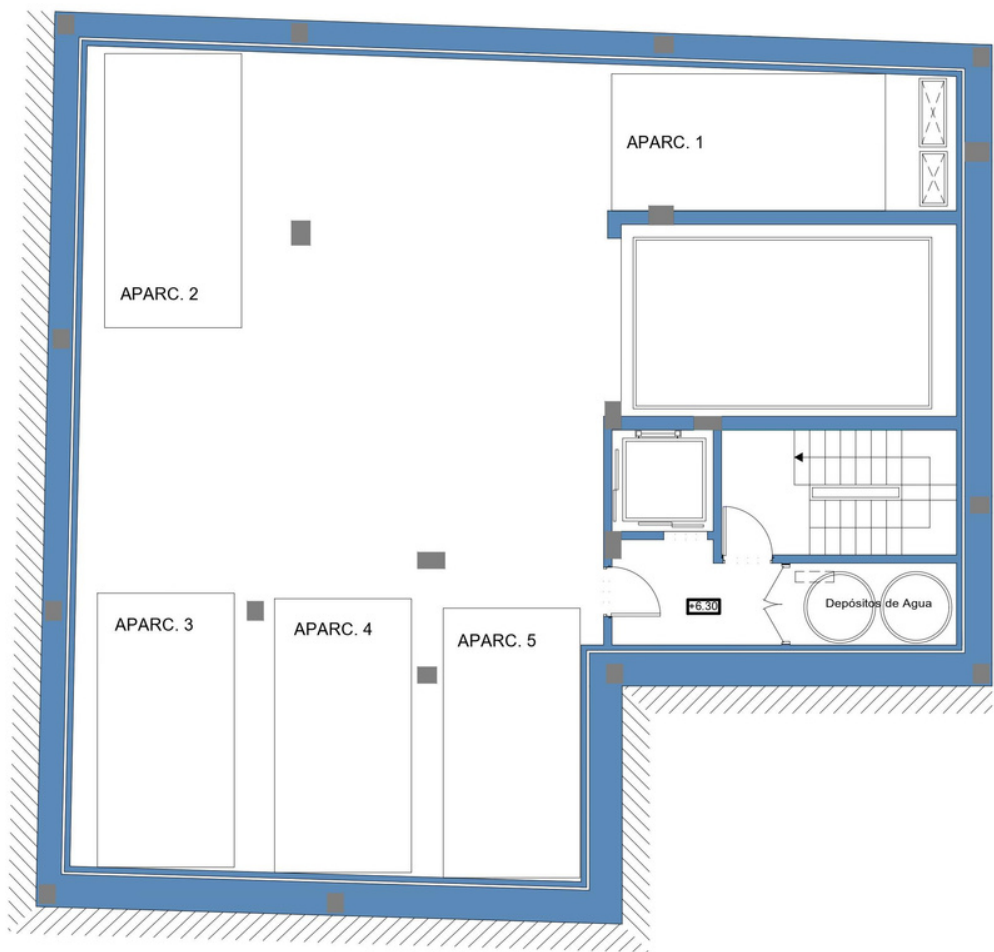
Plano orientativo, sujeto a modificaciones técnicas o urbanísticas



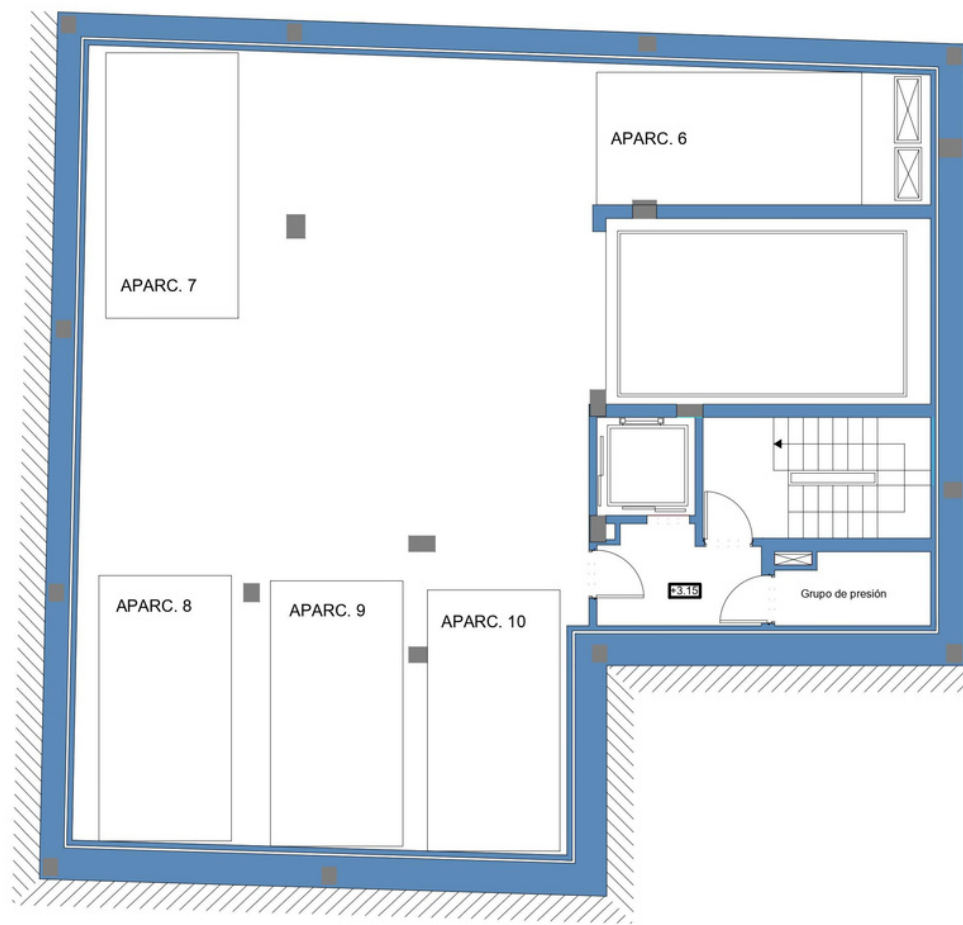
Orfila 27
Esquina Calle Orfila con
Calle Cómico Riquelme



Planos de
PLANTA SÓTANO -2

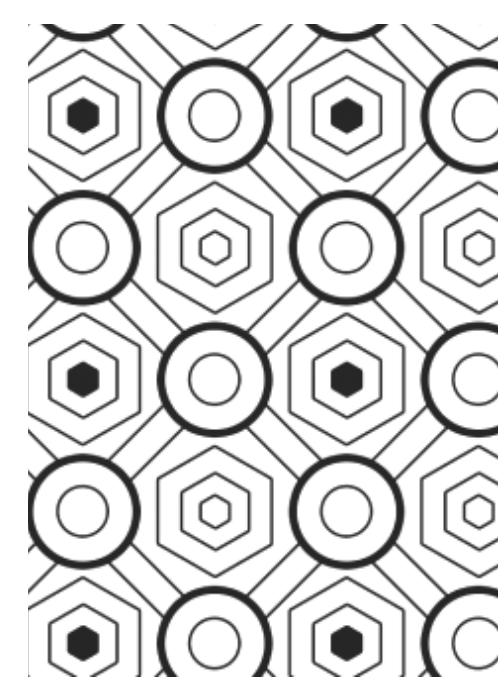


Planos de
PLANTA SÓTANO -1



Orfila 27
Esquina Calle Orfila con
Calle Cómico Riquelme

Plano orientativo, sujeto a modificaciones técnicas o urbanísticas



Orfila 27
Bienvenidos
18 viviendas y aparcamientos
Esquina Calle Orfila con
Calle Cómico Riquelme





Tu forma de vivir

Vivir en el centro de Málaga te permite estar a un paso de todo. A tan solo 10 minutos podrás visita el Centro Histórico de la ciudad o pasear por una de las principales zonas de ocio, podrás hacer tu compras con total comodidad, ir a la playa o disfrutar de todas sus bellezas artísticas.

Tu ciudad Málaga, ciudad de luz y color, se ha convertido en un referente mundial por su atractiva y amplia oferta cultural, donde el arte y la vanguardia conviven en su múltiples museos de prestigio internacional como el Picasso, el Thyssen o al centre Pompidou entre otros. Todo ello, unido a su privilegiada ubicación junto al mar y su clima, la convierten en una ciudad acogedora, cosmopolita y llena de vida. Una ciudad para vivir.