

pryconsa



VIVIENDAS DE 2 Y 3
DORMITORIOS
CON GARAJE Y TRASTERO

www.pryconsa.es

PLANO DE LOCALIZACIÓN



C/ General San Martín nº 14- 16

EDIFICIO

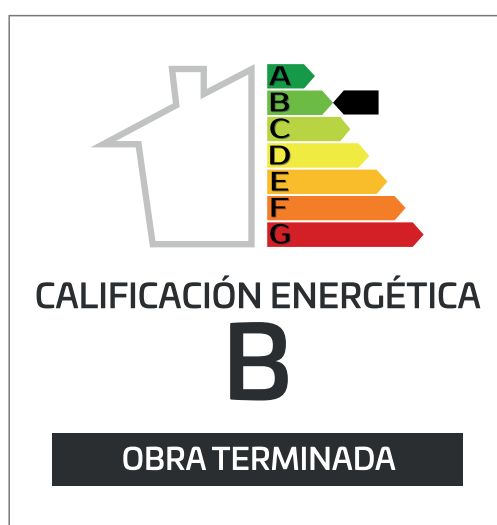


PISO PILOTO





EFICIENCIA ENERGÉTICA



MEMORIA DE CALIDADES



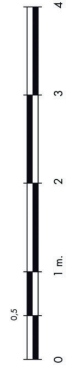
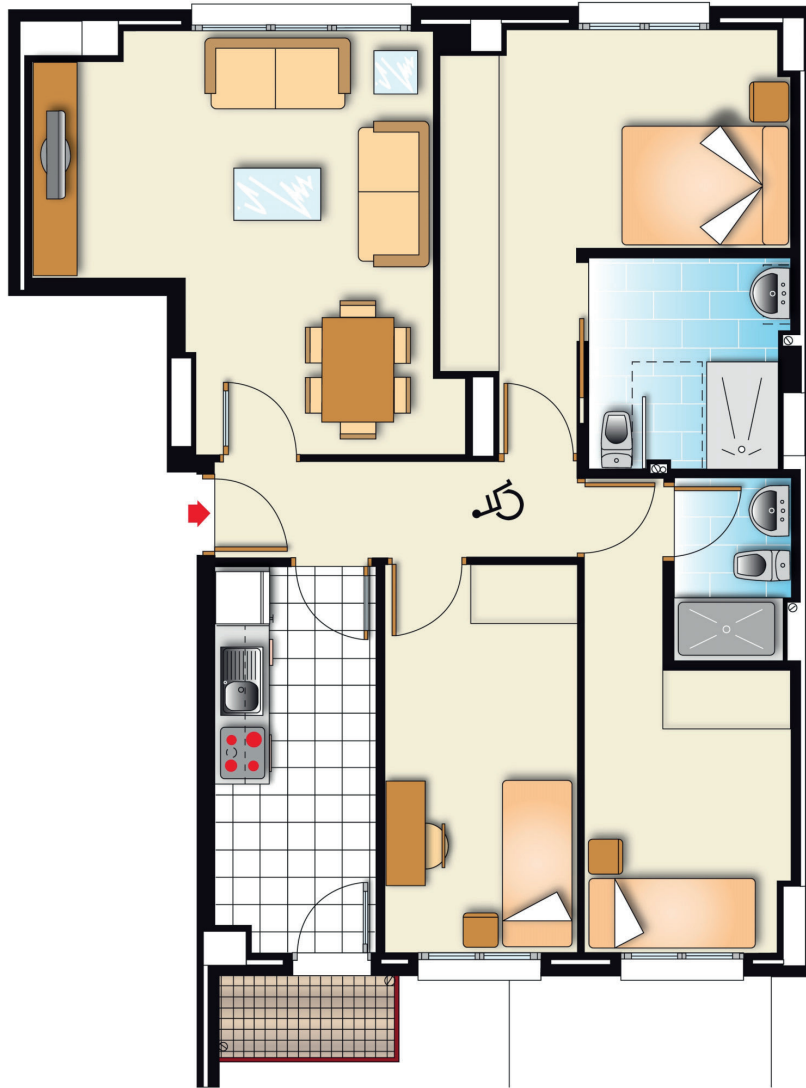
- Cocina con solado y alicatado cerámico y techo de escayola, con tomas de agua fría-caliente y desagüe para lavadora, lavaplatos y fregadero y eléctricas para cocina-horno, campana y electrodomésticos.
- Cuartos de baño y aseos solados y alicatados con cerámica y techo de escayola. Aparatos sanitarios con grifería monomando.
- Agua caliente sanitaria central con aporte de energía solar, contador individual y caldera de gas centralizada.
- Pavimento flotante laminado roble en salón, hall, dormitorios y distribuidor.
- Suelo de gres en tendederos y terrazas de ático.
- Falso techo de escayola en hall y pasillo.
- Pintura plástica lisa en paramentos verticales y horizontales.
- Carpintería interior maciza terminada en laminado roble.
- Carpintería exterior practicable de PVC en color blanco con rotura de puente térmico.
- Calefacción central por gas Natural, con contador individual y radiadores de aluminio.
- Persianas enrollables de aluminio en dormitorios y salón.
- Doble acristalamiento en carpintería exterior tipo Climalit o equivalente.
- Portero eléctrico en portales.
- Canalización para teléfono con tomas en salón, cocina y dormitorios, según Normativa y preinstalación para servicios de telecomunicación.
- Puerta de entrada blindada con cerradura de seguridad.
- Antena colectiva T.V. con tomas en salón, dormitorios y cocina con preinstalación para nuevas comunicaciones, tanto de T.V. por cable como para las distintas plataformas digitales.
- Fachada de fábrica de ladrillo visto hidrofugado, enfoscado interiormente con mortero hidrófugo con aislamiento térmico-acústico de lana mineral con barrera de vapor, cámara de aire y trasdosado interior.
- Distribución interior de viviendas en tabiquería con aislamiento interior térmico-acústico.
- Separación entre viviendas con fábrica de ladrillo macizo depie con aislamiento térmico-acústico en ambas caras.
- Estructura de hormigón armado.
- Escalera y mesetas de piedra artificial.
- Portal y distribuidores a viviendas en piedra natural.
- Cubierta plana no transitable y visitable únicamente para conservación y mantenimiento de instalaciones con doble capa de impermeabilización, aislamiento térmico y protección pesada.
- Ascensor con parada en planta de garaje y trasteros.

OFICINAS CENTRALES: Glorieta de Cuatro Caminos, 6 y 7 Planta. 4ª.
28020.-MADRID. Teléfono: 91/5-14-03-00

OFICINA PALENCIA: Calle General San Martín, Teléfono: 600 909 704

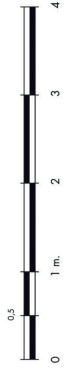
Ref.-20-07-12

PLANOS VIVIENDA



PALENCIA IV
TIPO A

PLANOS VIVIENDA



PALENCIA IV
TIPO D

PLANOS VIVIENDA



PALENCIA IV
TIPO F

n u e v o 
Palencia
R E S I D E N C I A L

OFICINAS CENTRALES:
Glorieta de Cuatro Caminos, 6 y 7 Planta. 4ª. 28020. MADRID.

OFICINA PALENCIA:
Calle General San Martín, 14 - 16

 **pryconsa**
Tenemos tu casa