

# CORAL VILLAGE

SIERRA CORTINA, FINESTRAT



# Costa Blanca

EL MAR Y EL SOL: UN ESTILO DE VIDA

La Costa Blanca está situada en el sureste de España y comprende toda la costa Mediterránea perteneciente a la provincia de Alicante: cerca de 250 km de playas, calas paradisíacas y acantilados con vistas espectaculares. El clima privilegiado ofrece más de 300 días de sol al año con una temperatura media de 18º C, lo que permite disfrutar de la gran variedad de ofertas de ocio y actividades al aire libre.



# Tradicición

DESCUBRIR LA CULTURA Y PATRIMONIO MEDITERRÁNEO



Altea, Calpe, Villajoyosa, Moraira y Benidorm son sólo algunas de las localidades más emblemáticas y visitadas de la Costa Blanca Mediterránea. El entorno permite descubrir más de 8 fiestas de Interés Turístico Internacional y 7 de Interés Nacional. Además, cuenta con un rico patrimonio cultural e histórico con 4 Patrimonios de la Humanidad declarados por la UNESCO.





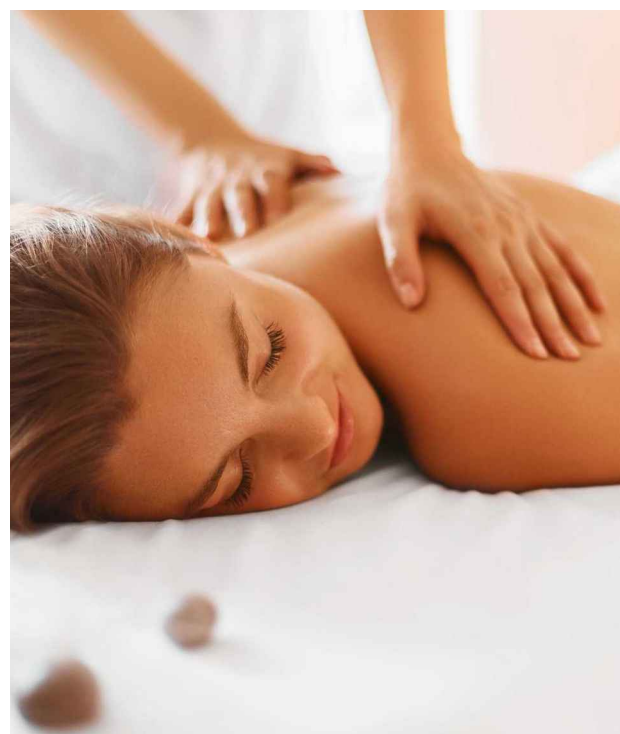
# Gastronomía

## FUSIÓN DE SABORES Y CREATIVIDAD

La gastronomía mediterránea está reconocida mundialmente como una de las más prestigiosas del mundo en sabor, creatividad y salud. Destaca por la fusión de sabores donde conviven las recetas más tradicionales con las últimas tendencias en cocina.

Cada zona, pueblo o comarca cuenta con una cultura gastronómica autóctona y tradicional que hace que descubrir nuevos platos y entornos sea toda una aventura para los sentidos. La excelencia gastronómica de la Costa Blanca la confirman las 10 Estrellas Michelin que poseen ocho restaurantes de la provincia de Alicante.





# Calidad de vida

CUIDADO DE LA SALUD  
Y EXCELENTES COMUNICACIONES



La Costa Blanca dispone de una novedosa infraestructura sanitaria reconocida a nivel mundial gracias a la gran experiencia en atención al paciente internacional y a tratamientos avanzados en el campo del bienestar. El amplio abanico de spas, centros termales y de belleza proporciona una exquisita oferta que combina el relax con la salud.

El entorno y la excelente climatología permiten disfrutar de todo tipo de deportes durante todo el año, tales como actividades físicas en contacto con la naturaleza y deportes náuticos.

La Costa Blanca cuenta con modernas comunicaciones que conectan todos los rincones de la provincia de Alicante a través de las autopistas, autovías, el tren de Alta velocidad y el tranvía. Además, el Aeropuerto Internacional de Alicante-Elche conecta con más de 110 destinos. Estas excelentes comunicaciones permiten acceder desde diferentes enclaves internacionales y facilitan el transporte a las distintas localidades del mediterráneo.



# Sierra Cortina Resort

LA EXCLUSIVIDAD DE VIVIR EN UN ENTORNO NATURAL JUNTO AL MAR.



Coral Village se encuentra situada en el entorno privilegiado de Sierra Cortina cerca de Benidorm, combinando un entorno de naturaleza junto al mar. El complejo dispone de 5 chalets unifamiliares con parcelas independientes " Chalets Coral Marine" , y de 6 viviendas pareadas "Living Coral" que ofrecen el máximo confort.



Chalets

# Coral Marine

ELEGANCIA Y CONFORT RODEADO DE NATURALEZA

Coral Marine son chalets unifamiliares de arquitectura minimalista en un espacio natural que combinan la elegancia y el confort en un entorno rodeado de naturaleza y árboles originarios de la región mediterránea sobre la bahía de Benidorm.

La cuidada arquitectura de diseño único y los detalles exclusivos inspirados en el mar y la naturaleza se integran perfectamente en el entorno natural que rodea y envuelve a las viviendas.

Los 5 chalets unifamiliares que componen Coral Marine están ubicados en parcelas independientes con dimensiones de 400 m sobre los que se construyen viviendas de doble altura con una superficie superior a los 130 m. Los amplios jardines permiten disfrutar de un agradable descanso al aire libre o de un baño en su propia piscina rodeado de una árboles mediterráneos que aporta intimidad a la vivienda.

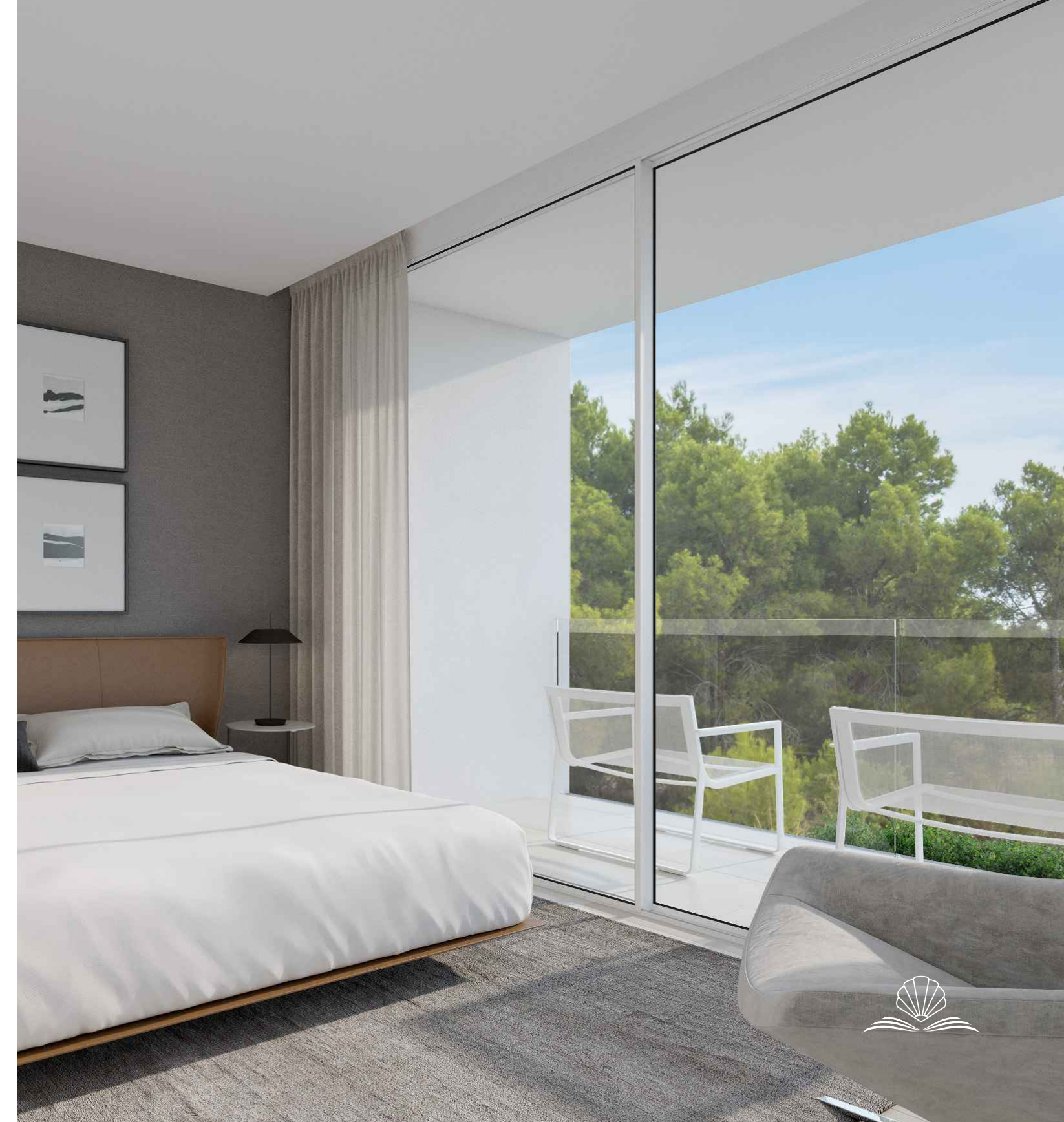




El diseño está pensado para disfrutar de la vida en el exterior e interior pero con la máxima privacidad manteniendo una unión fluida entre terrazas y la zona de la piscina.

Estas viviendas destacan por su construcción a dos niveles, en su planta principal dispone de un amplio dormitorio, un baño y un salón-cocina de más de 40 metros cuadrados con grandes ventanales para aprovechar al máximo las horas de luz natural del mediterráneo para del disfrutar del sol.

En su planta de descanso cuenta con dos amplios dormitorios dotados de baño y balcones con terrazas propias que ofrecen la posibilidad de poder disfrutar de unas vistas privilegiadas y de la vida exterior en la planta superior.

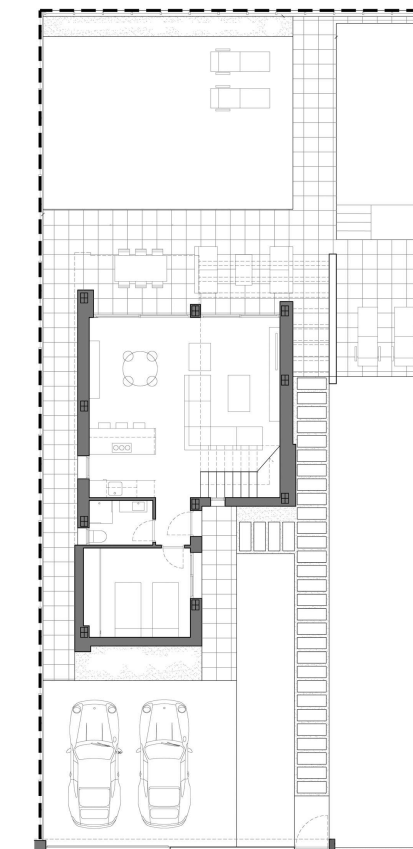




# Características

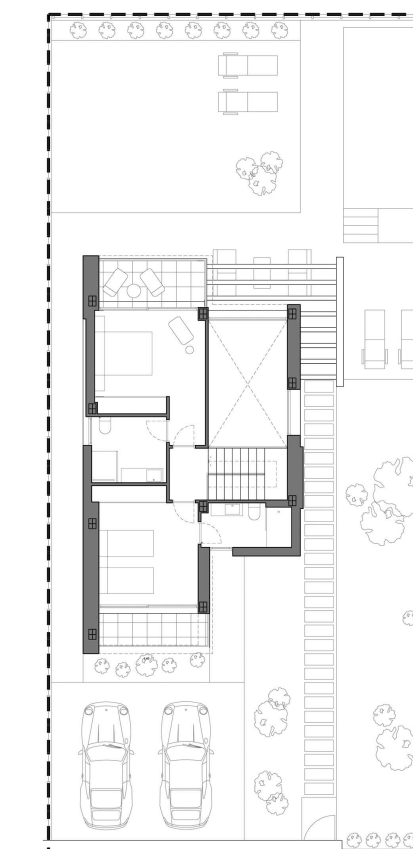


La construcción cuenta con los materiales premium de máxima calidad con el fin de ofrecer el máximo confort haciendo de la vivienda un espacio cómodo con extras como control automatizado o suelos de gres de alta calidad. El exterior dispone además de un espacio en su interior para dos vehículos.



## PLANTA BAJA

SUPERFICIE CONSTRUIDA	74,65 m <sup>2</sup>
SALÓN - COMEDOR - COCINA	41,25 m <sup>2</sup>
ENTRADA	2,00 m <sup>2</sup>
DORMITORIO 3	11,40 m <sup>2</sup>
ASEO CON DUCHA	3,40 m <sup>2</sup>
<b>SUPERFICIE ÚTIL</b>	<b>58,05 m<sup>2</sup></b>
PORCHE ENTRADA	2,00 m <sup>2</sup>
TERRAZA SEMICUBIERTA	32,00 m <sup>2</sup>



## PLANTA ALTA

SUPERFICIE CONSTRUIDA	55,85 m <sup>2</sup>
PASO	2,45 m <sup>2</sup>
DORMITORIO 1	15,05 m <sup>2</sup>
BAÑO 1	6,00 m <sup>2</sup>
DORMITORIO 2	13,80 m <sup>2</sup>
BAÑO 2	4,65 m <sup>2</sup>
<b>SUPERFICIE ÚTIL</b>	<b>41,95 m<sup>2</sup></b>
TERRAZA 1	4,20 m <sup>2</sup>
TERRAZA 2	5,95 m <sup>2</sup>

# Pareadas Living Coral

MODERNIDAD Y ESTILO

Viviendas pareadas a dos niveles que ofrecen la oportunidad de disfrutar de la arquitectura de líneas rectas y de un diseño moderno. Estas 6 viviendas "Living Coral" combinan la pureza del blanco con detalles inspirados en la naturaleza que la rodea. Las vistas a la Sierra Cortina y su proximidad al mar hacen de Living Coral un lugar ideal para combinar el descanso con la actividad de las zonas de ocio y servicios cercanas.

Pensada para la vivir y disfrutar al máximo de la luz natural, Living Coral está ideada para cumplir las expectativas de confort de sus propietarios. Estas seis viviendas pareadas de diseño minimalista y moderno son un lugar idóneo donde disfrutar de la sierra y el mar.



La parcela de estas viviendas de cerca 300 m dispone un amplia zona ajardinada y piscina privada, desde la que disfrutar de las suaves temperaturas de la Costa Blanca y de las vistas a un paraje natural próximo al mar. Sobre ella la vivienda de dos alturas dispone en su planta baja de salón con cocina abierta completamente equipada por primeras marcas y de un amplio dormitorio con un baño.

Los ventanales permiten el paso de luz durante los más de 300 días de sol al año, que unido al moderno diseño minimalista potencia la sensación de amplitud de la vivienda.

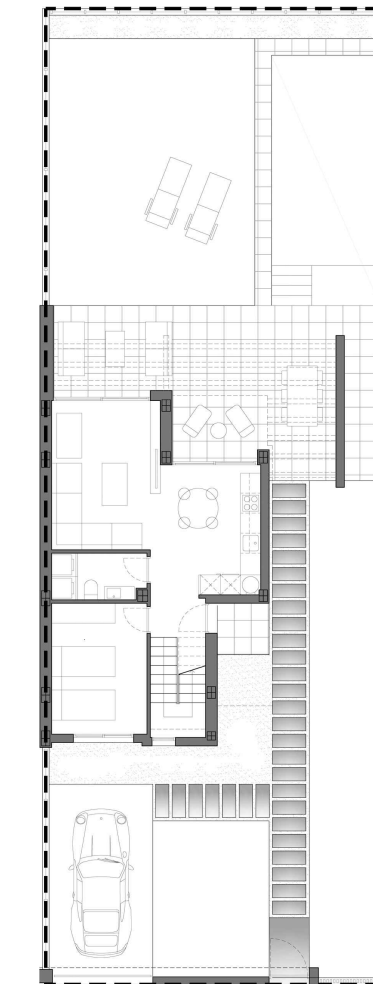


En la planta superior se distribuyen otros 2 dormitorios con amplias terrazas y con baño propio para disfrutar del exterior en la planta superior con toda la comodidad e intimidad.

# Características

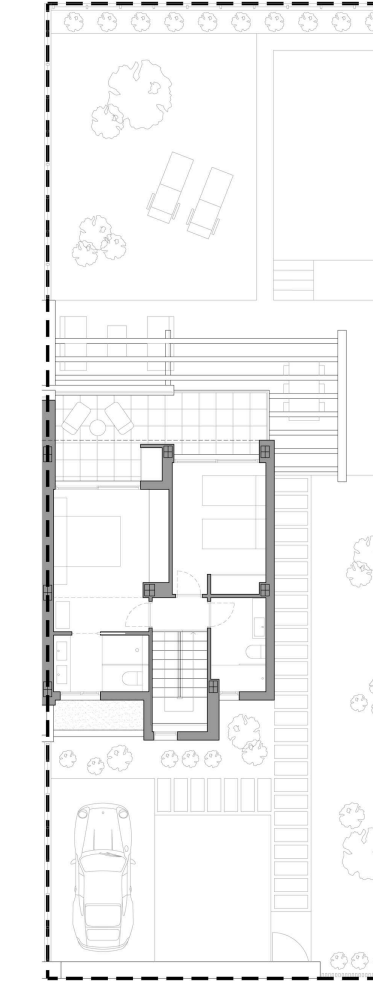


Los materiales se han seleccionado de máxima calidad para ofrecer un experiencia de vida de alta calidad a lo largo del tiempo. Y parcela dispone de espacio para un vehículo en su interior haciendo de confort una máxima en estas viviendas.



## PLANTA BAJA

SUPERFICIE CONSTRUIDA	60,90 m <sup>2</sup>
SALÓN - COMEDOR - COCINA	26,65 m <sup>2</sup>
ENTRADA - ESCALERA	6,85 m <sup>2</sup>
DORMITORIO 3	11,20 m <sup>2</sup>
ASEO CON DUCHA	3,85 m <sup>2</sup>
<b>SUPERFICIE ÚTIL PLANTA BAJA</b>	<b>48,55 m<sup>2</sup></b>
PORCHE	2,35 m <sup>2</sup>
TERRAZA SEMICUBIERTA	38,20 m <sup>2</sup>



## PLANTA ALTA

SUPERFICIE CONSTRUIDA	43,90 m <sup>2</sup>
PASO	1,65 m <sup>2</sup>
DORMITORIO 1	13,80 m <sup>2</sup>
BAÑO 1	4,85 m <sup>2</sup>
DORMITORIO 2	11,00 m <sup>2</sup>
BAÑO 2	4,70 m <sup>2</sup>
<b>SUPERFICIE ÚTIL PLANTA ALTA</b>	<b>36,00 m<sup>2</sup></b>
TERRAZA	13,70 m <sup>2</sup>

# Memoria de calidades

## ESTRUCTURA, CIMENTACIÓN, MUROS, FORJADOS Y SOLERAS

Estructura de Hormigón Armado con cimentación mediante zapatas encofradas y forjados unidireccionales o reticulares según requiera el cálculo, con casetones perdidos de hormigón visto o de poliestireno, según corresponda. Con hormigón HA-30/B/20/IIa y Acero de armar tipo B500SD. Incluye forjado sanitario con cámara ventilada bajo el suelo de planta baja.

## CERRAMIENTO DE FACHADA

Cerramiento formado por hoja de ladrillo con aislamiento interior de lana de roca doble de 8 cm. (4+4), trasdosado interiormente con tabiquería de pladour, sistema autoportante, con doble placa de 13 mm. masillado y lijado para terminar con pintura blanca lisa.

Acabado exterior de fachada de enfoscado de mortero técnico bicapa, a la cal blanco, Morcem Cal Acabado "GRUPO PUMA", tipo CR CSI W2, sobre base maestreada de mortero, con mallas de refuerzo de fibra de vidrio en cambios de material.

Donde corresponda, se colocará exteriormente pieza de gres porcelánico rectificado de gran formato (1x3 m.) de alta calidad, para revestimiento de paños de fachada y muros en planta baja.

## TABICUERÍA INTERIOR, ENLUCIDOS, FALSOS TECHOS Y PINTURA

Tabiquería interior de Pladur, con doble placa de 13 mm. en cada cara, con guías de 70 mm. cada 40 cm. reforzadas en zonas de mobiliario colgado, sanitarios y cocina. Acabado masillado y lijado para recibir pintura lisa.

Se colocará sobre banda acústica en la base de la perfilera, además de aislamiento de lana de roca de 4 cm. en su interior para mejorar las condiciones acústicas y de aislamiento entre estancias.

Todas las instalaciones y bajantes irán aisladas con tela acústica en el interior de falsos techos.

Falsos techos de pladur, Con sistema doble guía sujeta a techo con varillas y formación de tabicas en cambios de nivel y foseados para cortineros.

Terminación interior en pintura lisa ecológica traspirable.

## INSTALACIONES

### ELECTRICIDAD Y MECANISMOS, TELECOMUNICACIONES Y AUDIOVISUALES

INSTALACIÓN ELECTRICA MONOFÁSICA PARA VIVIENDA CON ELECTRIFICACION ELEVADA 9,20 KW CON SUS CUADROS CORRESPONDIENTES, según reglamento de Baja Tensión.

MECANISMOS MARCA NIESSEN METALIZADOS, en interior y protegidos en exterior para, según distribución de proyecto.

Tomas de tv, red, USB y datos en todos los dormitorios, así como salón comedor.

Iluminación de señalización interior de peldaños.

Apliques de interior blancos empotrados en techo, con DOWNLIGHT BLANCOS EMPOTRABLES Y APLIQUES BLANCOS EMPOTRABLES.

Instalación de telecomunicaciones con INSTALACIÓN DE KIT VIDEO PORTERO COLOR, con aplique de iluminación nocturna en pórtico de entrada.

Iluminación decorativa de jardín en parcela y piscina.

## DOMÓTICA

INSTALACIÓN DE PAQUETE BÁSICO DE DOMÓTICA, con control de automatización de iluminación interior, encendidos exteriores, control de persianas, con pantalla táctil, para creación de distintos escenarios, control de climatización, zonas de inundación y humos.

## INSTALACION DE SANEAMIENTO, FONTANERÍA, AGUA Y ACS

Instalación de saneamiento de PVC, con sistema separativo de pluviales y fecales hasta acometida pública. Todas las instalaciones y bajantes irán aisladas acústicamente con aislamiento tipo fonodan de Danosa en el interior de falsos techos.

Red interior de evacuación para 3 baños, cocina y galería, la red enterrada es del tipo compacto de alta rigidez sn2 y sn4, y sus correspondientes arquetas de registro y sifónicas, con antiretorno.

Instalación de ventilación en cámara sanitaria, con aislamiento térmico en base de forjado de planta baja para evitar pérdidas térmicas.

Instalación de fontanería con tubería de polipropileno, en vivienda para 3 baños, cocina y galería, con INTERCUMULADOR SOLAR PARA COLGAR DE 150 L. CON Y TERMO ELÉCTRICO de apoyo de 100 L.

## INSTALACIÓN DE CLIMATIZACIÓN

Instalación de climatización de aire acondicionado por conductos, para la distribución en todas las estancias de aire climatizado frío y calor, mediante bomba de calor de alta eficiencia energética, con rejillas de aluminio extruido color blanco.

## VENTILACIÓN Y EXTRACCIÓN

Instalaciones de ventilación híbrida y extracción de cocinas y cuartos húmedos mediante aireadores de paso, bocas de extracción y aspirador giratorio y CAMPANA EXTRACTORA HUMOS EMPOTRADA EN TECHOS.

## CUBIERTAS

Cubierta plana o azotea, no transitable y transitable, con doble aislamiento de poliestireno extruido de alta densidad de 8 cm. (4+4), hormigón de pendientes e impermeabilización con tela asfáltica.

## CARPINTERÍAS EXTERIORES ALUMINIO

Carpintería exterior de aluminio diseño minimalista con rotura de puente térmico y baja emisividad, según CTE, acabado lacado en color blanco, con vidrios formados por doble acristalamiento laminar de 4+4 CP/12 ARGON/4+4 PLANITERM XN CP, con persianas motorizadas en dormitorios.

## CARPINTERÍAS DE MADERA – PUERTAS Y ARMARIOS

Puerta blindada de acceso a la vivienda, con herrajes y manivelas de acero inoxidable y hoja realizada con listonado en madera de IROKO maciza.

Puertas interiores de paso ciegas con bisagra oculta y cierre de magnético, lacadas en blanco. Armarios empotrados de 2 hojas correderas, una lacadas en blanco, con forrado interior en melamina acabado texturizado.

## VIDRIOS, MAMPARAS y BARANDILLAS

Mamparas de baños vidrio 8+8 anclada mediante perfil en U de acero inoxidable y cantos biselados. Barandillas de escaleras con vidrio de seguridad 8+8 fijado mediante perfil en U de acero. Barandillas exteriores con vidrio de seguridad stadij 10+10 anclada a perfilera de acero empotrada en forjado o peto ladrillo, según corresponda, fijado y sellado.

## ESCALERAS

Escalera interior ligera de hierro de acero laminado lacado, con peldaño de acero, diseño minimalista y barandilla de vidrio biselado de seguridad.

## REVESTIMIENTOS

### PAVIMENTOS

Solado de pavimento de gres porcelánico prensado pulido rectificado alga gama para interior, en baldosas cuadradas de gran formato, de 90X90 cm en color claro con textura natural. Mismo material con acabado antideslizante para suelos exteriores de piscina y jardín.

### ENFOSCADOS Y ALICATADOS

**Alicatado de baños**  
Alicatado en paredes de baños con gres de alta gama, color claro, formato horizontal 120x40 cm, con plato de ducha de resina gran formato, con sumidero lineal de acero inoxidable. Cantonerías minimalistas del color del material en esquinas. Hornacinas empotradas en pared para geles de baño.

## EQUIPAMIENTO DE INTERIORES

### COCINA Y LAVADERO

Amueblamiento de cocina formado por mobiliario blanco lacado brillo, con encimera de Silestone de 12 mm a contraste. Con cajoneras y bisagras alta calidad de acero niquelado, marca Blumm, con placa inducción, equipada con cajoneras, cuberteros y frontal panelado, con armazones y baldas en aglomerado de madera de 20mm. Tiradores ocultos con apertura de gola.

Mobiliario formado por columna para nevera y lavavajillas panelables y altos sobre encimera de fregadero con baldas, columna para horno y microondas y columnas para almacenaje despensero. Electromésticos marca Bosch, Siemens o Similar.

Fregadero de acero inoxidable de 1 cubeta con grifería monomando gama alta.

Termo eléctrico de 100l. e Interacumulador solar de 150l con válvula termostática de 3/4, con colector solar en cubierta.

### BAÑOS

Mobiliario de lavabos con muebles lacados en blancos suspendidos y lavabos de resina blanca de forma rectangular y grifería con mezclador monomando alta gama con espejos laminados de 5+5mm.

Inodoros blancos suspendidos de porcelana vitrificada marca VILLEROY BOCH con mochilas empotradas y pulsador GEBERIT.

Bidet blanco suspendido de la marca VILLEROY BOCH de porcelana vitrificada y grifería con mezclador monomando alta gama.

Platos de ducha de obra de resina blanca de gran formato, con sumidero lineal de acero inox, con grifería termostática empotrada con mezclador monomando alta gama, rociador de techo efecto lluvia en falso techo y rociador de mano empotrado en pared.

## URBANIZACIÓN PARCELA

### MUROS PERIMETRALES PARCELA – REVESTIMIENTOS

Muros de parcela terminados en hormigón visto gris.

### CERRAJERÍA, PUERTAS Y VALLADOS

Vallado de parcela formado por tubos de hierro galvanizado 120x40 mm. lacado, sobre pletina de acero anclada al muro, dispuestos en diagonal cada 10 cm.

Puerta corredera de 1 hoja para entrada de vehículos y puerta abatible para entrada peatonal, ambas de hierro galvanizado con protección anticorrosión y lacado al horno.

### PISCINA

Piscina de 24,50 m2 de lámina de agua y profundidad de 1.0 a 1.60m, formada por hormigón proyectado gunitado y terminada con revestimiento gresite blanco. Incluye formación de escalera con zona de chapoteo de baja profundidad, con iluminación decorativa y caseta de grupo de filtro y depuración del tipo prefabricada de poliéster enterrada para maquinaria y cuadro eléctrico, equipado exteriormente con ducha de exterior de acero inoxidable.

### PAVIMENTO ZONA LIBRE DE PARCELA

Pavimento continuo de hormigón fratasado antideslizante en zona de aparcamiento de vehículos. Zona exterior libre ajardinada, con preinstalación de riego automático, iluminación de jardín y acabado en césped artificial alta gama de 27 mm. con perímetro de grava marmoleada y baldosas de hormigón prefabricado de 100x40 antideslizantes color gris liso.

Ajardinamiento formado por Olivo, grupos de palmeras washintonias, cipreses en perímetro de vallado, esterlicias y arbustos, colocados previa preparación del soporte con tela negra antihierbas, base de zahorra compactada y nivelada.

### ILUMINACIÓN DE EXTERIOR

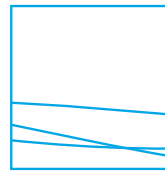
Iluminación de exterior formada por apliques empotrables de led en suelo para iluminación decorativa de pared, desde el suelo.

Balizas de iluminación y señalización en pavimento de zona de entrada. Focos de iluminación de arbolado y palmeras en jardín. Apliques de exterior de iluminación en aparcamiento de vehículos. Apliques de pared de iluminación decorativa y señalización en fachadas exterior



CORAL VILLAGE

SIERRA CORTINA, FINESTRAT



MIRAMAR  
HOME

[miramar-home.com](https://www.miramar-home.com)

Giner de los Ríos, 7 | 03140 - Guardamar del Segura - Alicante - Spain | +34 965 501 197 | [info@miramar-home.com](mailto:info@miramar-home.com)