

LAS ALBERCAS

Finca Cortesin The Art of Living

THE RESIDENCES
FINCA CORTESIN



Finca Cortesin

entre en un mundo diferente.

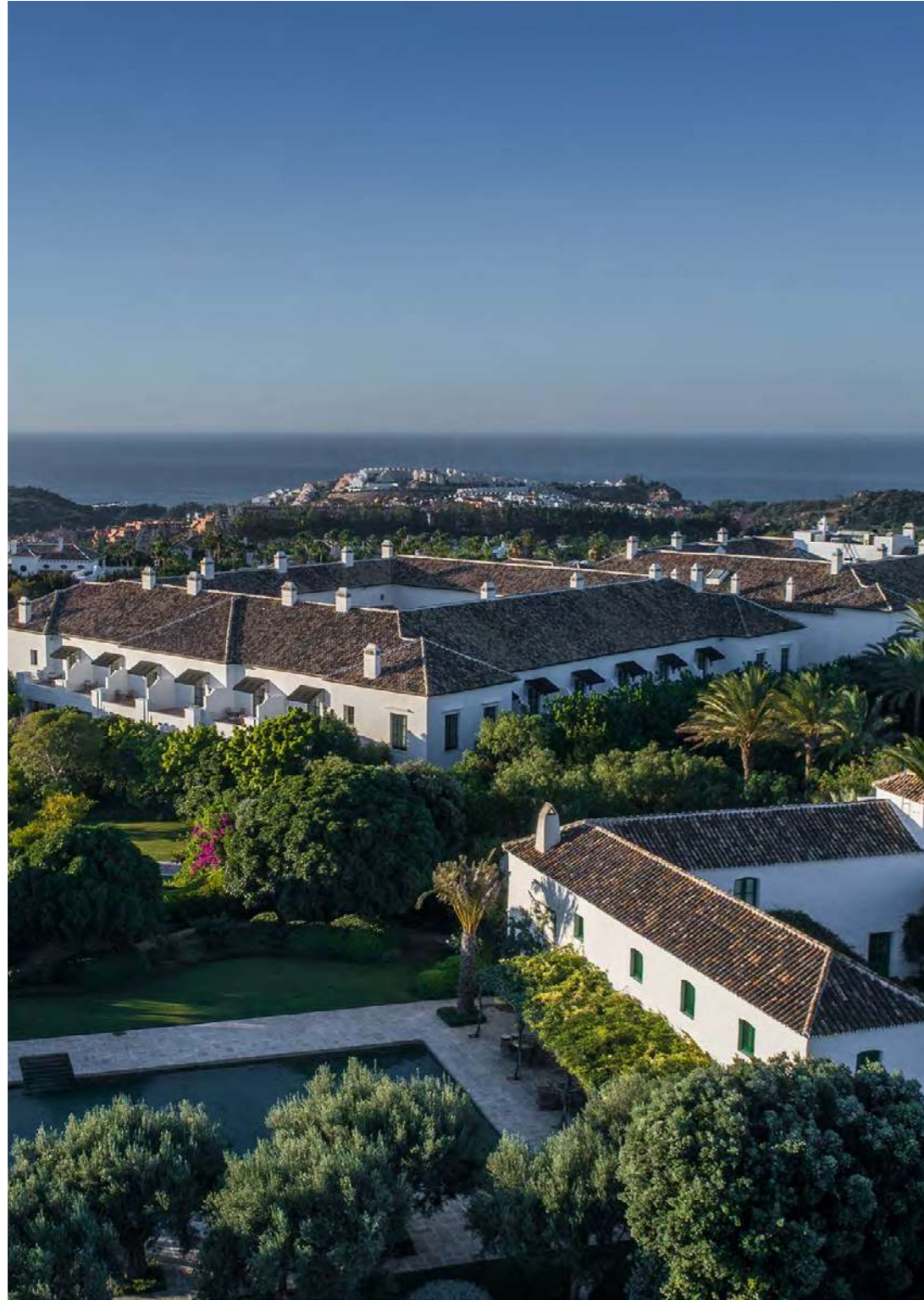
Sobre las colinas que se asoman a la costa de Andalucía, Finca Cortesin representa la elegancia y relajación del estilo de vida mediterráneo.

El refinado diseño interior se combina con un exclusivo hotel, la mejor cocina, un spa excepcional, un excelente campo de golf, viviendas de primera clase y todo un mundo de servicios.



Finca Cortesin

A un paso de cualquier sitio. Lejos del mundo.



Perfectamente ubicado en uno de los enclaves más exclusivos de la costa andaluza, Finca Cortesin es el mejor resort de lujo en Europa. Sobre una superficie de 215 hectáreas, rodeada de naturaleza y con las vistas más impresionantes del mar Mediterráneo.

Un concepto único del lujo

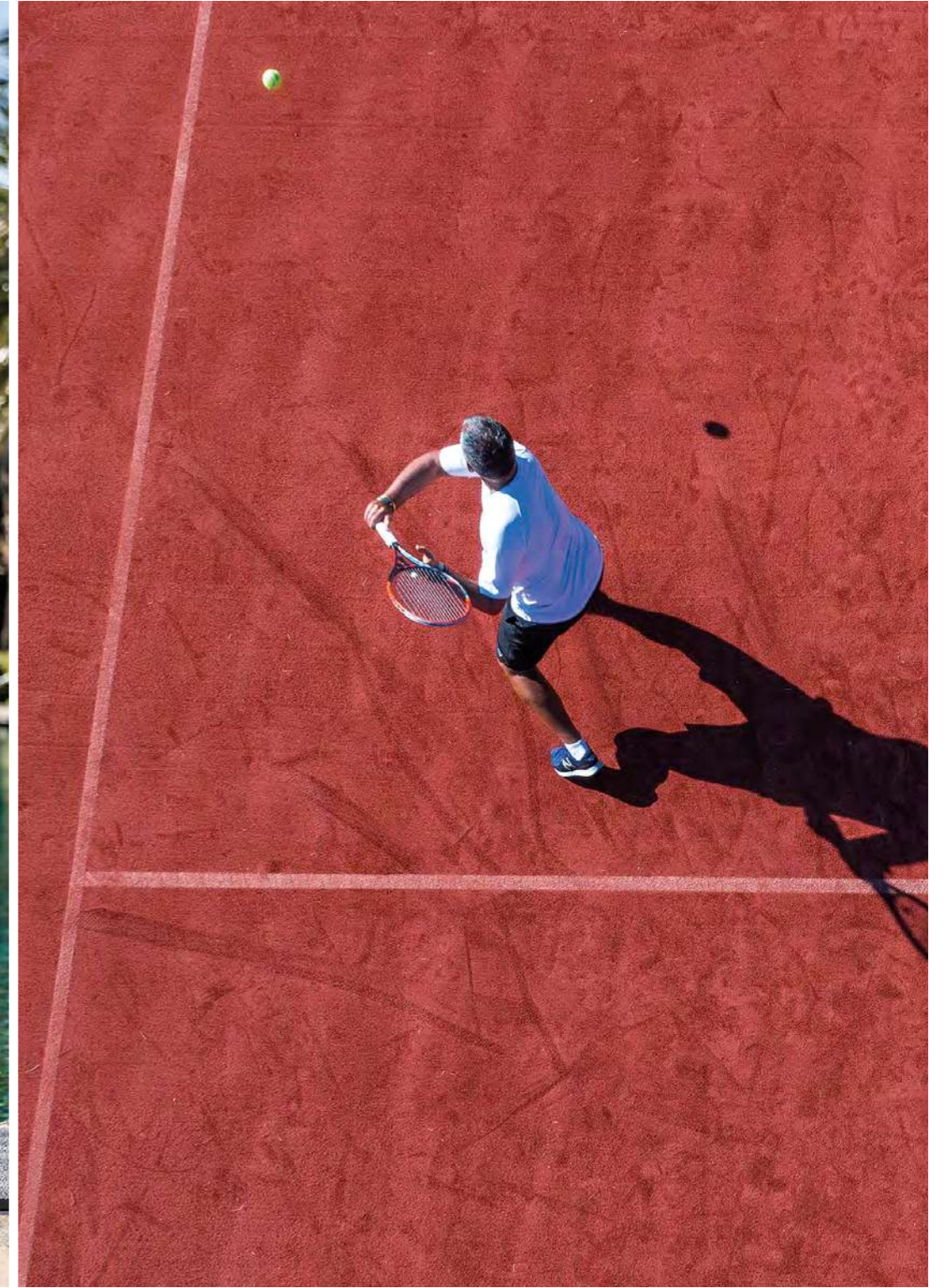
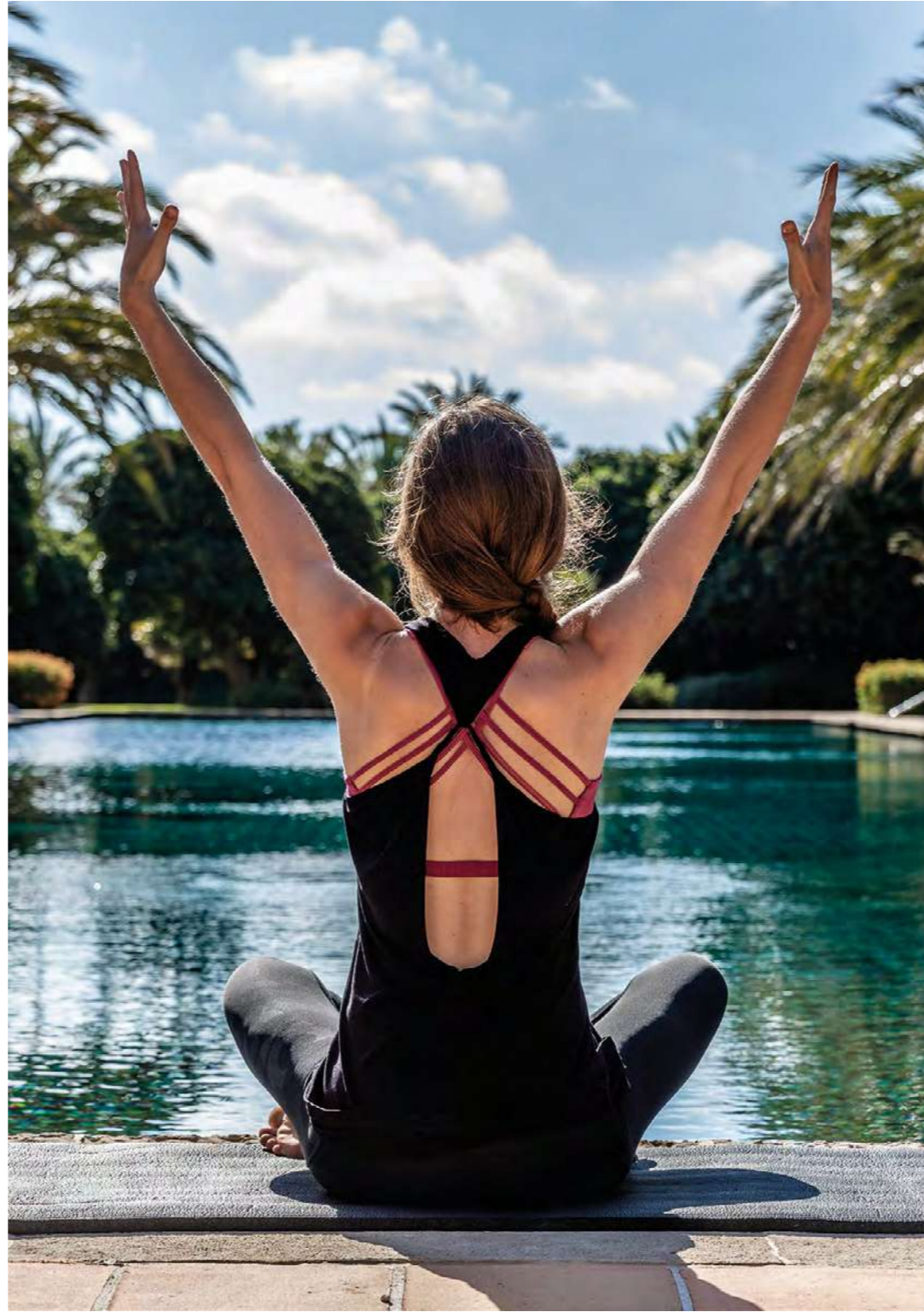
Finca Cortesin una forma diferente de vivir.



Diseñada por Roger Torras e Ignacio Sierra como una clásica finca andaluza, Finca Cortesín es un lugar donde el tradicional estilo de vida mediterráneo se combina a la perfección con la vida contemporánea: excelente cocina, un servicio impecable y un ambiente sin igual.

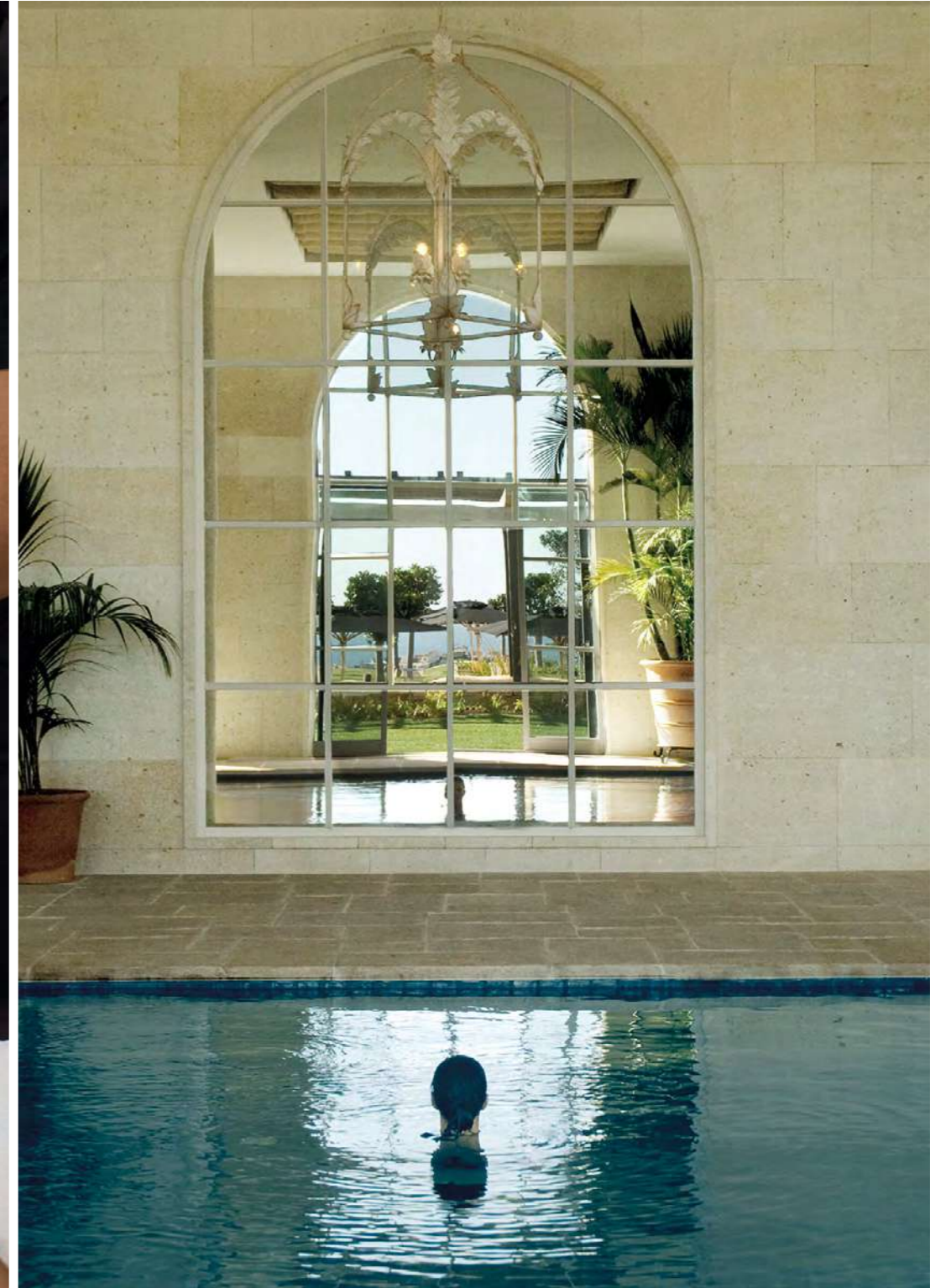
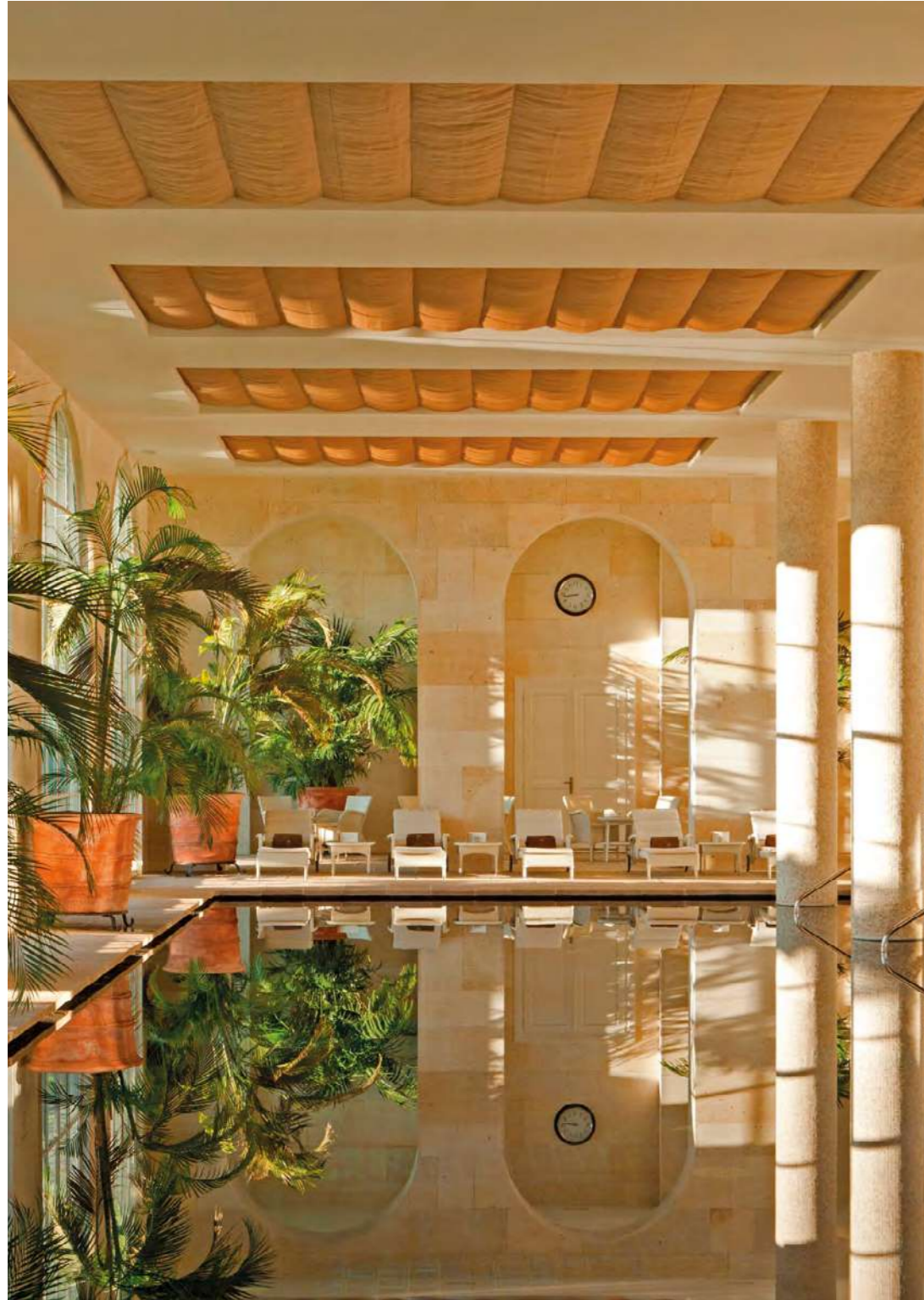
Un mundo de posibilidades

Todas las actividades a tu alcance.



Uno de los mejores campos de golf de Europa, excelentes instalaciones deportivas, la academia de golf Jack Nicklaus, un club de tenis privado, el Centro de Yoga y Meditación, las mejores piscinas interiores y exteriores y un gimnasio de vanguardia. Y todo con los mejores profesionales.

Déjese mimar por nosotros
Cuidado para el cuerpo, la mente y el alma.



El impresionante spa de Finca Cortesin, con 2200 m2, tiene baños termales y una piscina interior de 25 metros climatizada de agua salada. Nuestras ancestrales técnicas de relajación, con terapeutas orientales y los mejores tratamientos, hacen de Finca Cortesin SPA un verdadero santuario para el relax. Una nueva definición de la exclusividad y el bienestar.

Destino culinario

Déjese llevar por sus pasiones.



La cocina de Finca Cortesín es un placer para los sentidos. Auténtica comida española en El Jardín de Lutz, la mejor gastronomía japonesa fuera de Japón con una estrella Michelin en Kabuki Raw, y los laureados platos italianos de Andrea Tumbarello. La experiencia se completa en el Blue Bar y el Beach Club con cócteles, tapas y cocina mediterránea.

Servicio sin igual
Un auténtico lujo: no ocuparse de nada.



Finca Cortesin Concierge and Rental Services

Es como vivir en una isla privada, pero con todas las atenciones y servicios de un resort de lujo a su entera disposición. Jardinería, limpieza, mantenimiento y reparación, alquiler... Relájese. Nosotros nos ocupamos de todo.

Alberca

—(Del árabe hispánico *albírka*,
y este del árabe clásico *birkah*).

(*n.*) “Con una función tanto ambiental como ornamental, la alberca ejercía de eje de todo patio sobre el que se erigían las viviendas de la población granadina acomodada en la época de Al-Ándalus. Este modelo de distribución, con la alberca como núcleo central, se desarrollaba en los palacios y las casas de mayor entidad, elevando el concepto a un nivel artístico y arquitectónico de gran valor, como sucede en los palacios de La Alhambra y El Generalife. En muchos casos, las albercas tenían un destino mucho más relacionado con el ocio que con la ornamentación, siendo un diferenciador de la alta alcurnia, reservado a los patios más exclusivos y las familias de mejor posición”.

LAS ALBERCAS

El Proyecto

Las Albercas en Finca Cortesín es la máxima expresión de la “buena vida”: residencias de lujo para vivir con placer y sin ningún esfuerzo. Desde áticos con piscina hasta plantas bajas con jardín privado y primeros con enormes terrazas, The Residences están diseñadas pensando en personas sofisticadas, que saben vivir y comparten el deseo de

disfrutar la libertad que ofrece un lugar bien gestionado, bien diseñado y bien organizado.

Esta espectacular muestra de diseño residencial está llamada a convertirse en un clásico de la Costa del Sol.

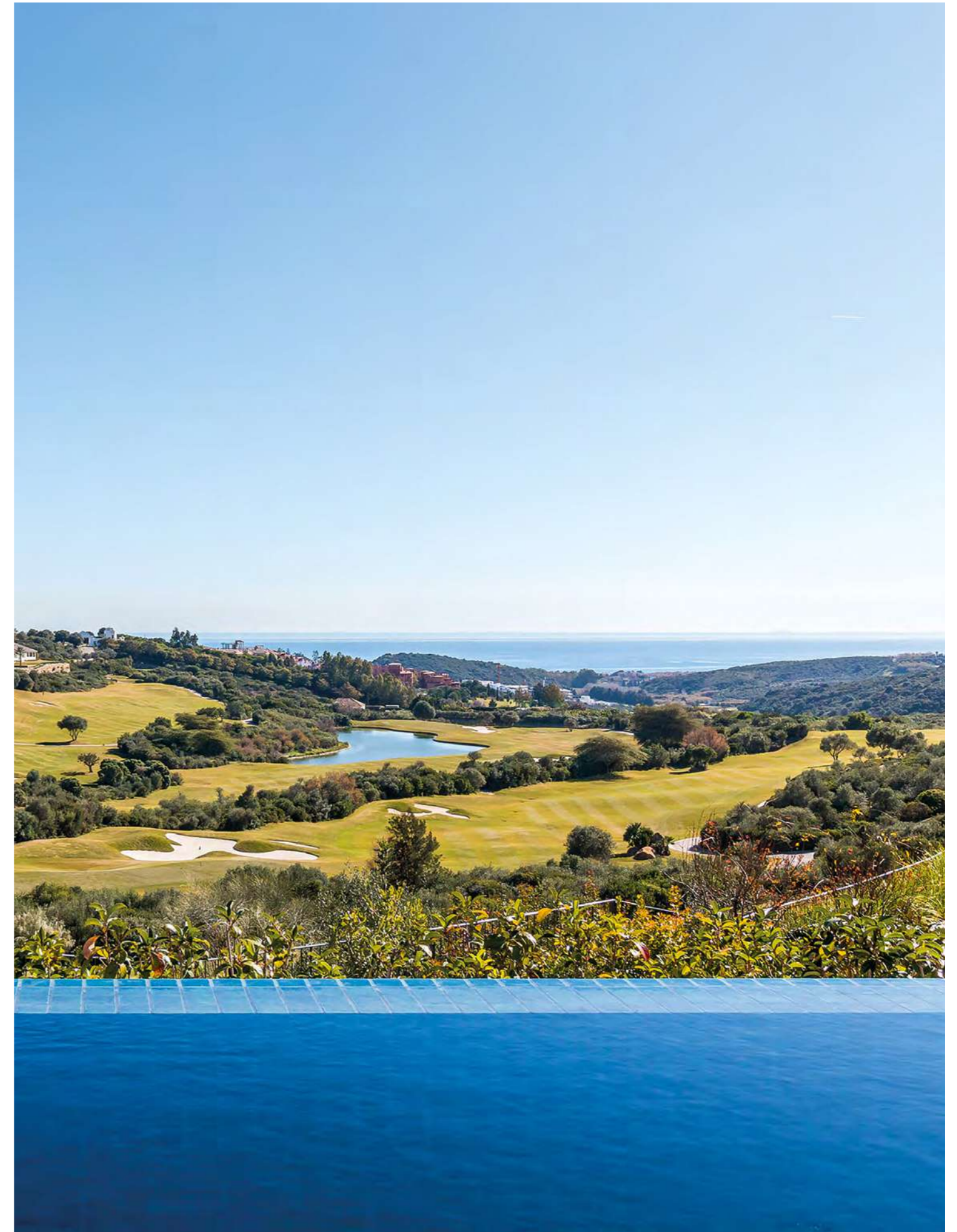
LAS ALBERCAS

El auténtico lujo mediterráneo

“Las Albercas ofrecen lo mejor de los dos mundos: la privacidad y la individualidad de un hogar personalizado y único en su clase, el beneficio de la propiedad, y el acceso exclusivo a todos los servicios, privilegios y comodidades del resort más exclusivo de la Costa del Sol, que incluye una gran variedad de opciones gastronómicas y de ocio, todas con un denominador común, el servicio y el bienestar.

Las Albercas gozan de una identidad propia basada en la elegancia del lujo discreto, bajo la máxima de una privacidad rodeada por la naturaleza y el Mediterráneo, y arropada siempre por materiales excepcionales, grandes acabados y detalles exclusivos que hacen de nuestras villas un proyecto único.”

Single Home.





Entornos residenciales inigualables, rodeados de todas las comodidades y lo mejor en servicio, arquitectura y diseño.



Confort y lujo: La combinación más exquisita.

Amplias terrazas con impresionantes vistas del Mediterráneo, luz natural a raudales, una perfecta conexión entre arquitectura y naturaleza.



El Mediterráneo a sus pies.
Una orientación pensada para que todas las viviendas puedan disfrutar de unas impresionantes vistas al campo de golf y al Mediterráneo.







Vistas panorámicas del mar y el campo de golf.



Espacios amplios con diseños elegantes.



Confort y lujo:
La mejor combinación posible.



Todo en Las Albercas ha sido pensado con el máximo cuidado y atención al detalle.



Las cocinas son un auténtico prodigio de equilibrio entre elegancia y funcionalidad.



Baños amplios y armoniosos.

ACABADOS EXQUISITOS



Hacemos todo lo necesario para garantizar
los máximos niveles de lujo y confort.





Acabados artesanales, maderas nobles, piedras naturales, bronce...
Nada se deja al azar.

LAS ALBERCAS

CASA CLUB

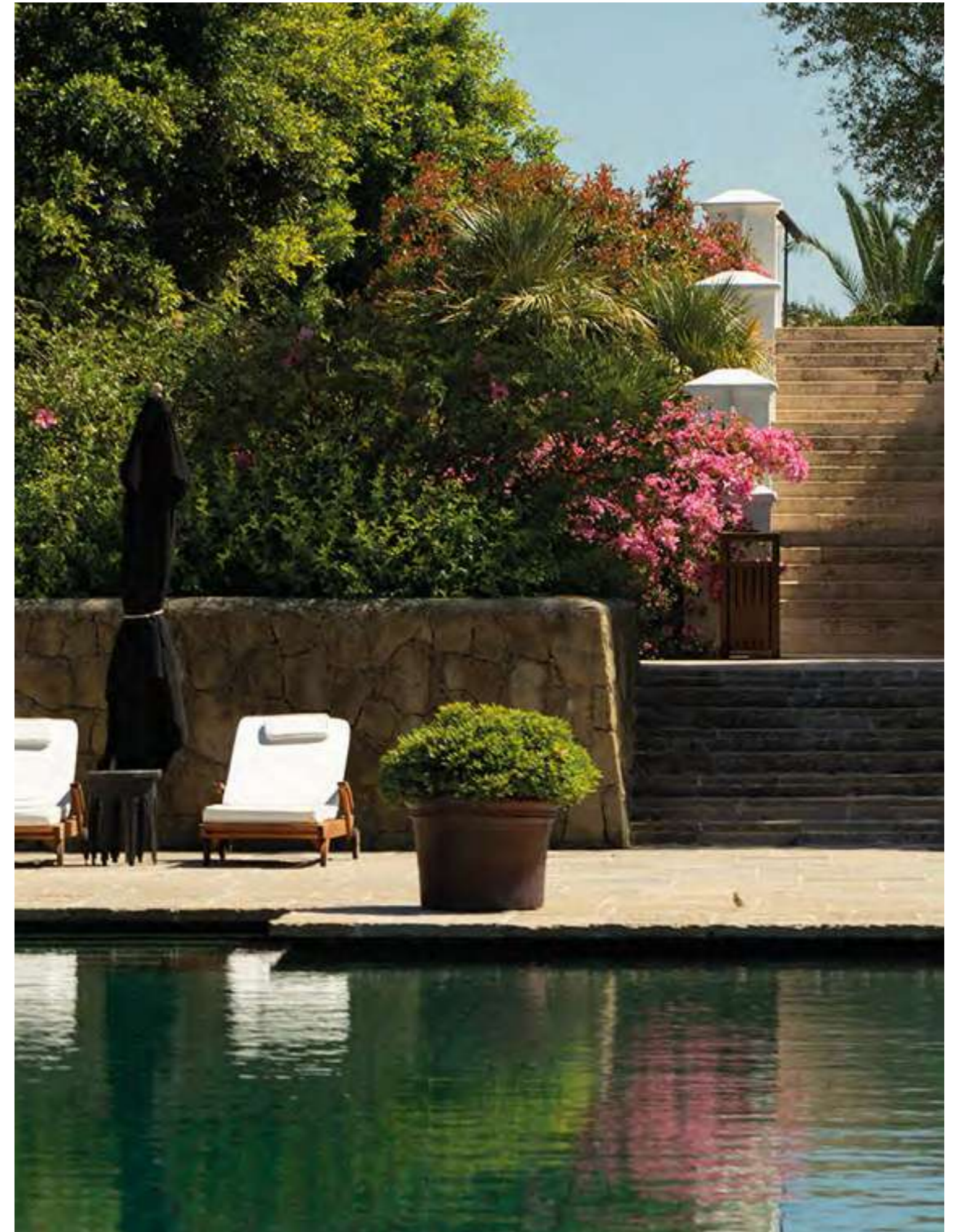
Su paraíso privado

Un santuario exquisito reservado para los residentes, con una lujosa experiencia de spa entre jardines tropicales.

La Casa Club cuenta con las más avanzadas instalaciones:

- Piscina exterior de 25 metros
- Piscina cubierta de 15 metros
- Gimnasio con la mejor equipación
- Baño de vapor
- Sauna
- Zona de relax
- 2 salas de masaje
- Vestuarios
- Bar
- Jardines tropicales

Todos los servicios para los residentes más exigentes.





Un lugar pensado para usted

Como residente en Las Albercas, disfrutará de acceso exclusivo a instalaciones del club que convertirán su vida en una experiencia enriquecedora.

La Alberca ofrece a los residentes un hogar de ensueño perfectamente adaptado a su estilo de vida. Servicios de conserjería y alquileres, tiendas y restaurantes sofisticados.

Finca Cortesín ofrece un Beach Club, piscinas, spa, club de tenis y un excelente campo de golf.





SERVICIO EXCEPCIONAL

Las Albergas cuenta con personal siempre dispuesto a atender con rapidez las necesidades de los residentes a cualquier hora del día o de la noche.

El servicio de conserjería de Finca Cortesín ofrece a los residentes la oportunidad de alquilar sus viviendas para sacar el máximo partido a su inversión. En Finca Cortesín nos encargaremos de gestionar todo el proceso para evitar problemas a los propietarios.

Seguridad las 24 horas: vigilancia en todo momento.

Finca Cortesin Concierge and Rental Services



Tipología I

Las Albercas

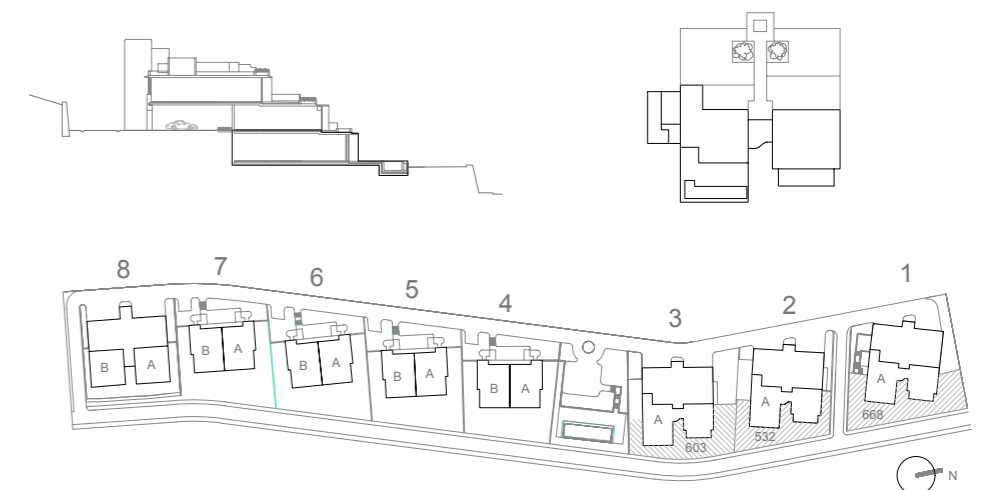
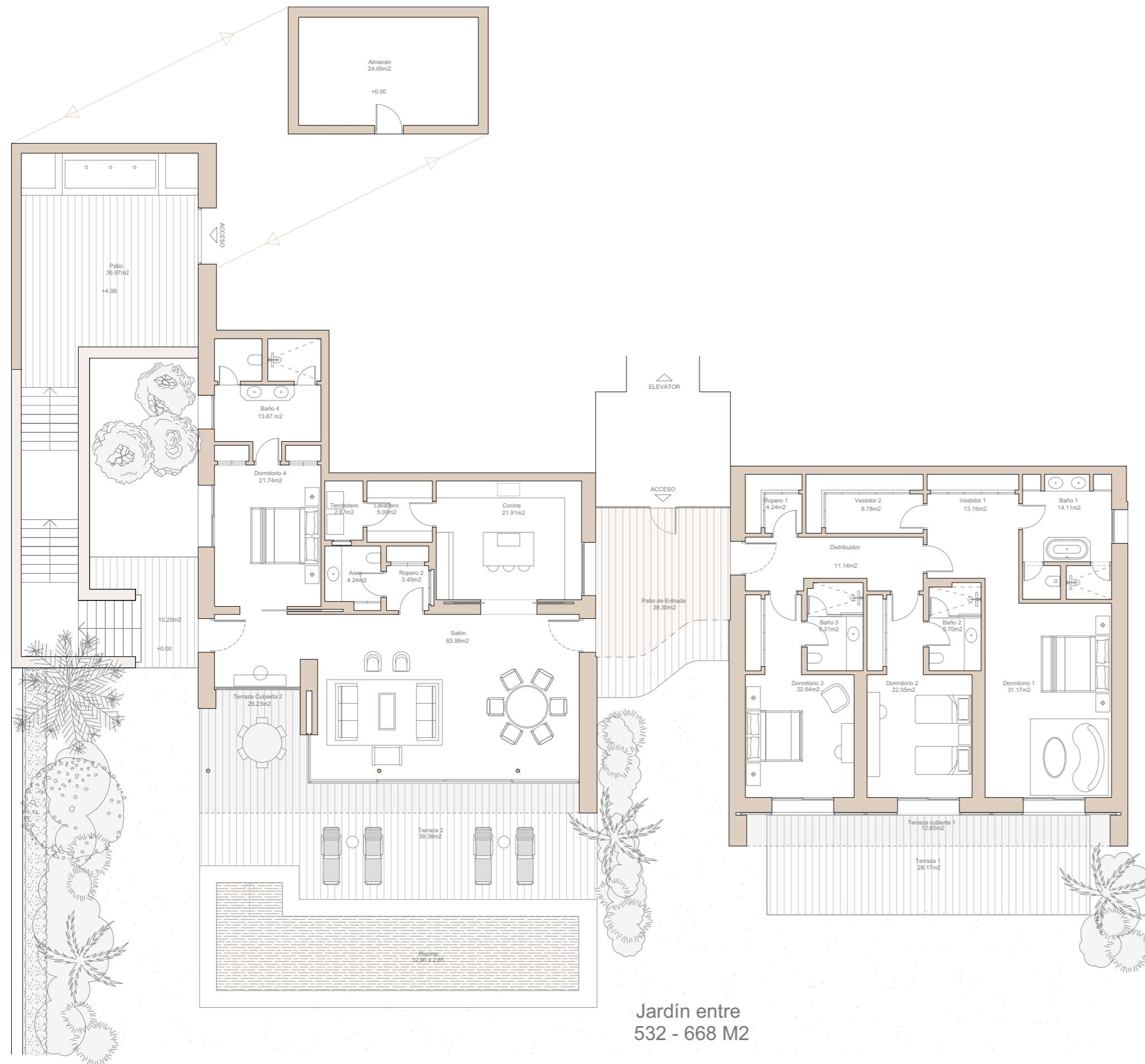
Modernas “mini villas” con piscinas privadas y jardines con vistas inigualables. Con tres viviendas en cada bloque, todas ellas con más de 30 metros de espacio lateral habitable en una media de 330 m², estas viviendas son lugares excepcionales para el ocio y la vida familiar. Puede elegir entre viviendas con jardín, en primera planta o ático.

TIPOLOGÍA I PLANTA JARDÍN

4 DORMITORIOS - 4,5 BAÑOS

SUP. CERRADA:	370,65 m ²
SUP. COMUNES:	66,17 m ²
TOTAL SUP. VIVIENDA:	436,82 m²
SUP. TERRAZA CUBIERTA:	44,13 m ²
SUP. TERRAZA DESCUBIERTA:	188,33 m ²
TOTAL SUP. TERRAZAS:	232,46 m²
SUP. JARDÍN:	532 - 668 m²

2 PLAZAS DE APARCAMIENTO Y TRASTERO



Tipología II

Las Albercas

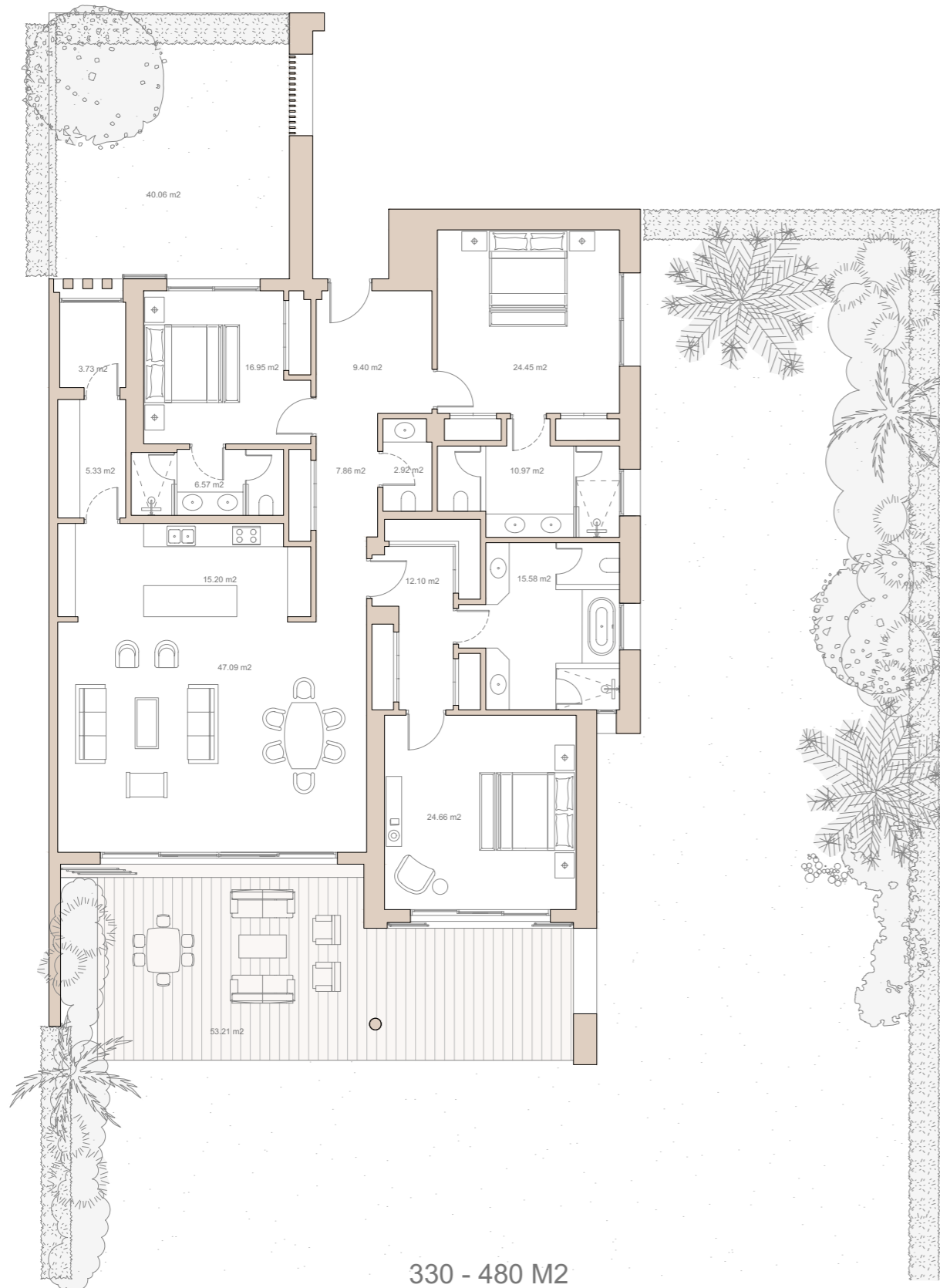
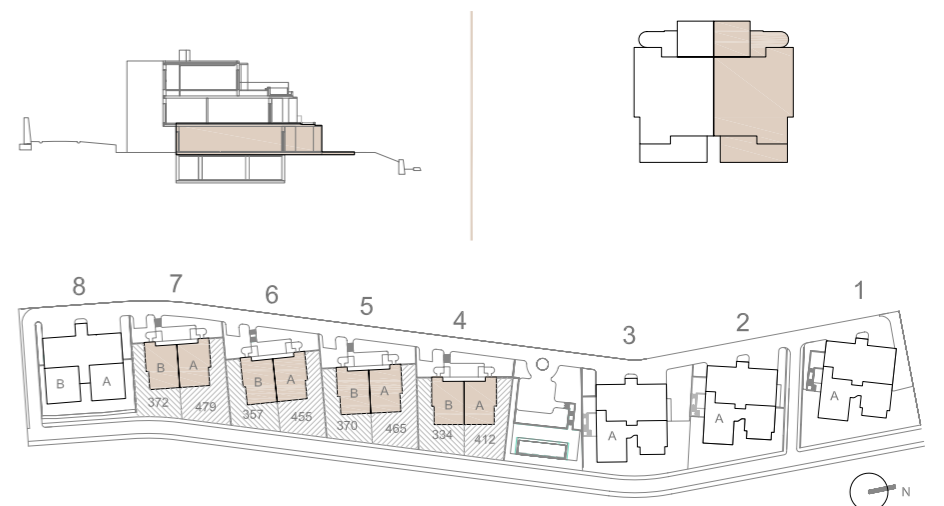
La mejor opción para familias numerosas que buscan una casa con diseño abierto y elegante. Las viviendas destacan por su facilidad de mantenimiento, su funcionalidad y su privacidad, y disfrutan de vistas ininterrumpidas del mar y el campo de golf. Tanto si elige el ático con tres dormitorios y piscina privada, o una vivienda con jardín en parcela de 500 m², la satisfacción está garantizada.

TIPOLOGÍA II PLANTA JARDÍN

3 DORMITORIOS - 3,5 BAÑOS

SUP. CERRADA:	240,62 m ²
SUP. COMUNES:	41,59 m ²
TOTAL SUP. VIVIENDA:	282,21 m²
SUP. TERRAZA CUBIERTA:	61,36 m ²
TOTAL SUP. TERRAZAS:	61,36 m²
SUP. JARDÍN:	330 - 480 m ²

2 PLAZAS DE APARCAMIENTO Y TRASTERO



330 - 480 M2

Tipología III

Las Albercas

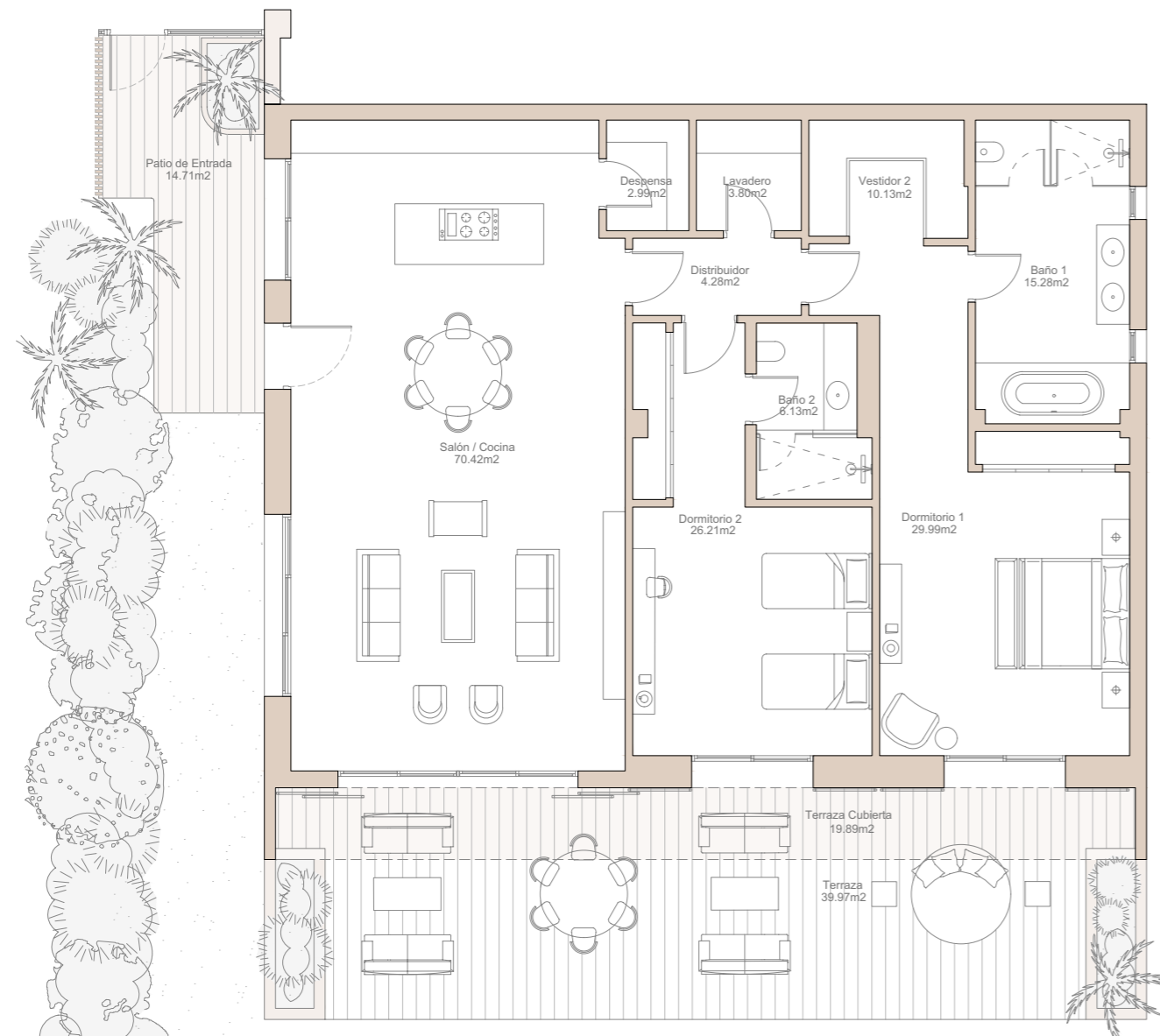
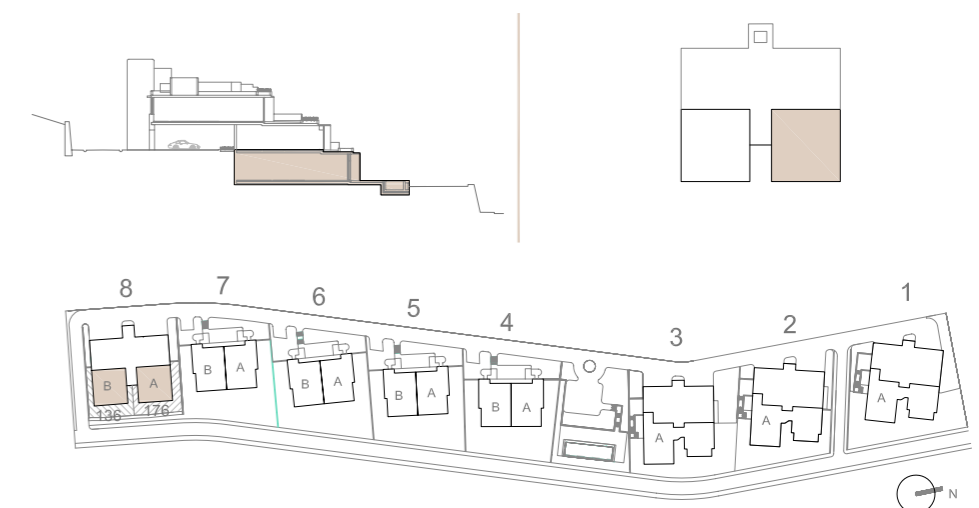
Amplias viviendas de diseño con impresionantes vistas del mar y el campo de golf para estancias cortas o largas en un paraje idílico. Estas residencias con dos dormitorios por encima de la tercera planta ofrecen cerca de 200 m² de espacio interior.

TIPOLOGÍA III PLANTA JARDÍN

2 DORMITORIOS - 2,5 BAÑOS

SUP. CERRADA:	197,87 m ²
SUP. COMUNES:	36,38 m ²
TOTAL SUP. VIVIENDA:	234,25 m²
SUP. TERRAZA CUBIERTA:	37,72 m ²
SUP. TERRAZA DESCUBIERTA:	43,70 m ²
TOTAL SUP. TERRAZAS:	81,42 m²
SUP. JARDÍN:	136 - 175 m²

1 PLAZA DE APARCAMIENTO Y TRASTERO



Jardín Privado entre
136 - 175 M²

Memoria de calidades

ZONAS COMUNES

- Jardines perfectamente cuidados
- Ascensor (OTIS, Schindler o Kone) con entrada privada para cada residencia salvo las de Tipología III

ENTRADA Y PATIOS INTERIORES

- Gran puerta de entrada en madera de iroko y vidrio con cerradura de seguridad
- Suelos con empedrado portugués hecho a mano
- Escalera curva a la piscina de la terraza en áticos de Tipología I
- Videoportero automático

RECIBIDORES

- Suelo de mármol Travertino con clásico diseño romano
- Zócalo en Travertino de 12 cm con un pequeño bisel
- Falso techo pintado con focos empotrados
- Paredes lisas con pintura plástica de gran calidad en color claro

COCINAS

- Suelo de mármol travertino con clásico diseño romano
- Cocina e isla a medida en nogal, iroko o similar
- Puertas interiores a medida con marcos de bronce, manillas y vidrio en Tipología I
- Encimeras pulidas y tratadas en Silk Beige y/o ébano
- Electrodomésticos Neff/Siemens o similar, incluyendo lavavajillas, horno multifunción integrado, frigorífico-congelador integrado y placa de inducción
- Fregadero integrado con grifo de bronce Bagno Design London o similar
- Armarios con vitrinas en nogal u otra madera natural con puertas de marco metálico oscuro y vidrio
- Alacenas superiores e inferiores amplias y con tiradores y bisagras de la máxima calidad
- Despensa con lavadora y secadora Neff/Siemens o equivalente

HABITACIONES

- Suelo de mármol travertino con clásico diseño romano
- Zócalo en Travertino de 12 cm con un pequeño bisel
- Falsos techos pintados con focos empotrados
- Paredes lisas con pintura plástica de gran calidad en color claro
- Armarios empotrados a medida en madera con ribetes en las puertas, cerramiento de caña natural con tiradores

BAÑOS, DUCHAS Y LAVABOS

- Suelo de mármol travertino con clásico diseño romano
- Zócalo, tapajuntas y suelos alrededor del baño y la ducha en piedra pulida
- Falsos techos pintados con focos empotrados
- Lavabo a medida en piedra con espejo con marco de nogal, iroko o similar
- Ducha, alcachofa y grifo de mano con acabado en bronce de Bagno Design London o similar
- Paredes lisas con pintura plástica de gran calidad en color claro
- Taza montada en pared con cisterna de pulsador oculto
- Acabado en bronce de Bagno Design London o similar en todos los accesorios de baño

TERRAZAS Y PISCINAS

- Suelo de mármol travertino
- Luces exteriores con suministro de agua y electricidad
- Mosaico de azulejos de color verde oscuro en piscinas
- Estructura de hormigón con tablillas de madera de iroko en áticos de Tipología I

GENERAL

- Puertas interiores a medida con manillas de bronce personalizadas
- Zócalo en Travertino de 12 cm con un pequeño bisel en todas las habitaciones
- Paredes pintadas en colores neutros
- Dobles ventanas de aluminio en color bronce y puertas exteriores de madera maciza con aislamiento térmico y acústico

APARCAMIENTO Y TRASTERO

- Trastero en el sótano para cada residencia
- 2 plazas subterráneas de aparcamiento para cada residencia de Tipología II
- 2 plazas cubiertas de aparcamiento para cada residencia de Tipología I
- 1 plaza subterránea de aparcamiento para cada residencia de Tipología III

Especificaciones técnicas

CIMIENOS Y ESTRUCTURA

- Cimientos con zapatas y/o pilotes de hormigón y losas de hormigón armado
- Estructura de hormigón armado

FACHADA

- Fachada exterior de 15 cm de grosor con ladrillos perforados, enlucido de mortero, aislamiento térmico con poliuretano proyectado de 35 kg/m³ de densidad, aislamiento térmico en bordes de marcos y pilares, cámara de aire y fachadas interiores de doble placa de yeso PLADUR (15+15 mm) con aislamiento acústico de lana mineral
- Fachada exterior acabada en yeso, pintura de silicato blanca y piedra de Casares

TABIQUES

- Tabiques interiores de doble placa de yeso PLADUR (15+15 mm), perfiles de yeso (46 mm) con relleno de lana mineral y doble placa de yeso PLADUR (15+15 mm); en zonas húmedas, perfiles de 70 mm y placa de yeso PLADUR impermeable
- Falso techo con placa de yeso PLADUR (13 mm)

CUBIERTAS Y PORCHES

- Cubierta de gravilla con doble capa de asfalto laminado impermeable y aislamiento térmico de espuma de poliestireno extrudido (XPS)

FACHADA Y CUBIERTAS

- Fachada exterior acabada en yeso y pintura de silicato blanca o piedra de Casares
- Cubierta de gravilla

PISCINA

- Piscina con azulejos de cerámica vidriada de color verde oscuro de 10 cm x 10 cm, con sistema de purificación salina e iluminación

ESPACIOS EXTERIORES

- Parcela cerrada con muro de mampostería en piedra de Casares
- Delimitación de parcelas con vallas metálicas y arbustos
- Jardín diseñado por Finca Cortesín Landscaping
- Acceso de vehículos con empedrado portugués en zonas determinadas

Sistema energético sostenible

AISLAMIENTO

- Alto grado de aislamiento térmico y acústico con sistemas especiales de construcción; sólidas losas estructurales; aislamiento térmico de poliuretano proyectado; láminas antiimpacto bajo el suelo

FONTANERÍA, CALEFACCIÓN Y AIRE

ACONDICIONADO SOSTENIBLES

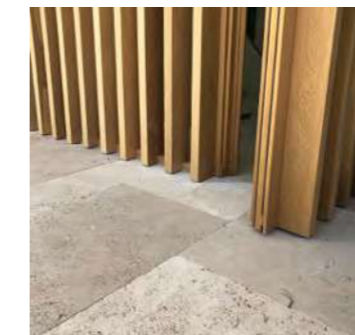
- Sistema de fontanería de polietileno reticulado (PEX)
- Sistema mecánico de renovación de aire interior
- Sistema de aire acondicionado y agua caliente, DAIKIN VRV IV+ con recuperación térmica y gran eficiencia estacional
 - Sistema de producción simultánea de calor y frío
 - Sistema de agua caliente, Hidrobox, unidad de agua caliente interior, temperatura alta y baja con recuperación térmica; acumulador de 260 litros
- Energía solar centralizada en cada bloque, sistema DAIKIN DRAIN-BACK, acumulador de 300 litros en la vivienda
- Calefacción por agua bajo el suelo en las zonas principales de la residencia

ELECTRICIDAD Y DOMÓTICA

- GIRA o sistema similar
- Tomas de teléfono y televisión en sala de estar, dormitorios y cocina
- Instalación de cables para tomas de datos RJ45 en dormitorios y sala de estar, con conexión a la red de fibra óptica de la urbanización
- Sistema domótico instalado para detectores de inundación, control de iluminación, control climático y control de consumo de agua y electricidad
- Iluminación básica en el interior de la vivienda
- Sistema de seguridad y alarma conectado a la red central



El promotor y el departamento técnico se reservan el derecho a realizar modificaciones durante el proceso de construcción como consecuencia de exigencias técnicas, legales o comerciales, sin que ello influya en modo alguno en el resultado global.



A un paso de cualquier sitio.
Lejos del mundo.



Las Albercas en Finca Cortesín es un proyecto de Single Home, S.A.
una de las promotoras líderes de España.

Para hacer realidad el exclusivo proyecto de Finca Cortesín, uno de los
resorts más lujosos del Mediterráneo, se ha contado con un equipo
integrado por los mejores arquitectos, paisajistas y diseñadores de interiores.



Ignacio Sierra
Arquitecto
Architech

Roger Torres
Arquitecto
Architech

Cabell Robinson
Arquitecto Paisajista
Landscape Architect

Duarte Pinto Coelho
Inteiorista
Interior Designer

Ana y Cristina Calderón
Interiorista
Interior Designer

Geral Huggan
Paisajista
Landscape Architect

Las Albercas es un proyecto de Single Home, S.A.

Imágenes no contractuales y meramente ilustrativas sujetas a modificaciones por exigencias de orden técnico, jurídico o comercial de la dirección facultativa o autoridad competente. Las infografías de las fachadas, elementos comunes y restantes espacios son orientativas y podrán ser objeto de variación o modificación en los proyectos técnicos. El mobiliario de las infografías interiores no está incluido y el equipamiento de las viviendas será el indicado en la correspondiente memoria de calidades.

El promotor y el departamento técnico se reservan el derecho a realizar modificaciones durante el proceso de construcción como consecuencia de exigencias técnicas, legales o comerciales, sin que ello influya en modo alguno en el resultado global.



Carretera de Casares, Km 2
29690 _ Casares, Málaga (Spain)
Tel. +34 952 937 777
realestate@fincacortesin.es

fincacortesin.com

