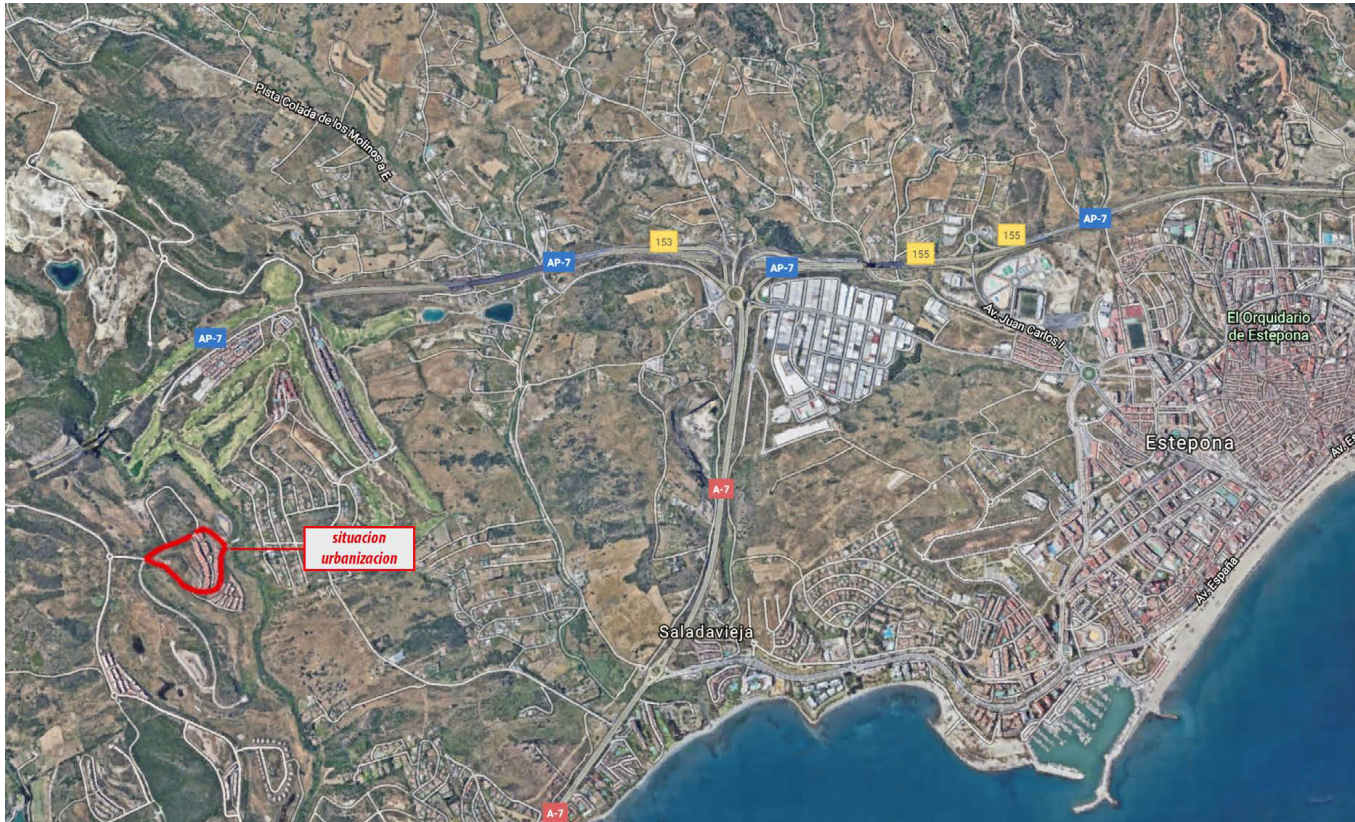

Doña Lucía Resort

ESTEPONA - MÁLAGA
(Costa del Sol)

Planos Comerciales

Doña Lucía Resort

ESTEPONA - MÁLAGA (Costa del Sol)



Situación

Localización

UR SANTA MARIA 1-PM

ESTEPONA (MÁLAGA)

C.P. 29693



ESCALA GRAFICA s/e

Este documento (tanto su parte gráfica como los datos referidos a superficies) tiene carácter meramente orientativo, sin perjuicio de la información más exacta contenida en la documentación técnica del edificio. Todo el mobiliario que se muestra en este plano incluido el de la cocina, se ha incluido a efectos meramente orientativo y decorativo. Los datos referidos a superficies, distribución y linderos son meramente orientativos y pueden sufrir variaciones como consecuencia de exigencias comerciales, jurídica, técnica o de ejecución de proyecto.

Doña Lucía Resort

ESTEPONA - MÁLAGA (Costa del Sol)



Emplazamiento

Localización

UR SANTA MARIA 1-PM

ESTEPONA (MÁLAGA)

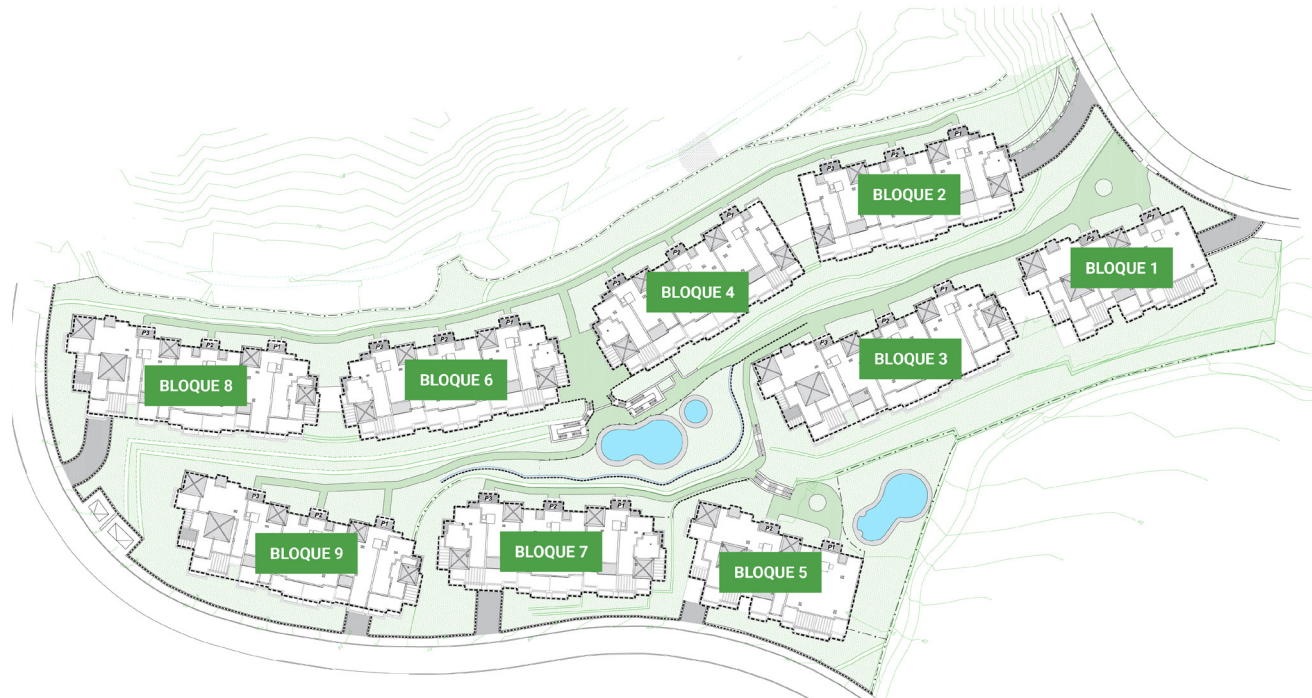
C.P. 29693

ESCALA GRAFICA s/e

Este documento (tanto su parte gráfica como los datos referidos a superficies) tiene carácter meramente orientativo, sin perjuicio de la información más exacta contenida en la documentación técnica del edificio. Todo el mobiliario que se muestra en este plano incluido el de la cocina, se ha incluido a efectos meramente orientativo y decorativo. Los datos referidos a superficies, distribución y linderos son meramente orientativos y pueden sufrir variaciones como consecuencia de exigencias comerciales, jurídica, técnica o de ejecución de proyecto.

Doña Lucía Resort

ESTEPONA - MÁLAGA (Costa del Sol)



Plano General

Localización

UR SANTA MARIA 1-PM

ESTEPONA (MÁLAGA)

C.P. 29693

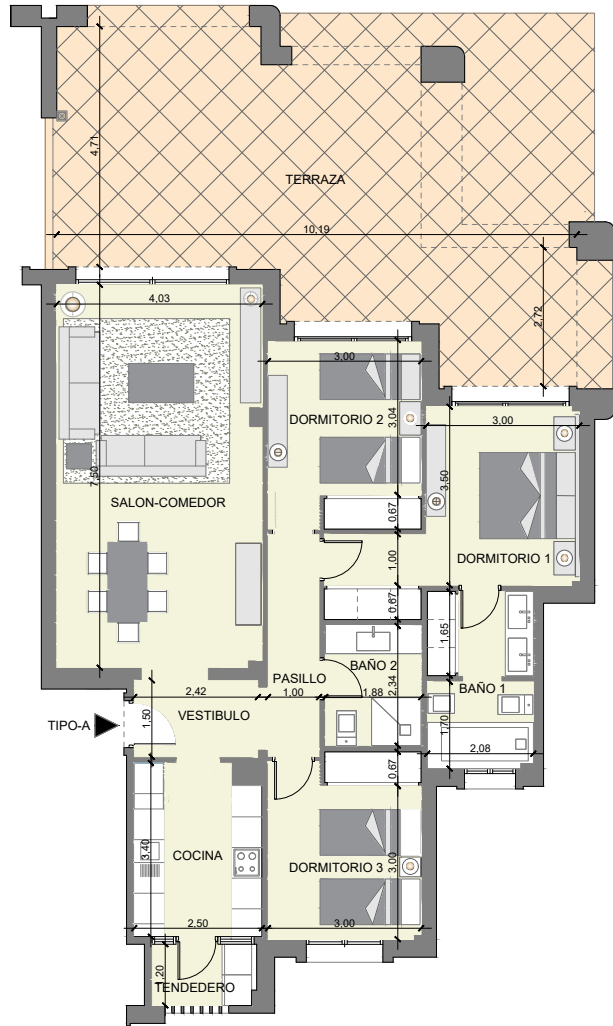
ESCALA GRAFICA s/e



Este documento (tanto su parte gráfica como los datos referidos a superficies) tiene carácter meramente orientativo, sin perjuicio de la información más exacta contenida en la documentación técnica del edificio. Todo el mobiliario que se muestra en este plano incluido el de la cocina, se ha incluido a efectos meramente orientativo y decorativo. Los datos referidos a superficies, distribución y linderos son meramente orientativos y pueden sufrir variaciones como consecuencia de exigencias comerciales, jurídica, técnica o de ejecución de proyecto.

Doña Lucía Resort

ESTEPONA - MÁLAGA (Costa del Sol)



CUADRO DE SUPERFICIES ÚTILES (M ²)		
TIPO A	DENOMINACIÓN	SUP.ÚTIL
	VESTIBULO	3,63
	PASILLO	4,35
	SALON - COMEDOR	29,85
	COCINA	8,23
	TENEDERO	2,43
	DORMITORIO 1	13,72
	BAÑO 1	7,00
	DORMITORIO 2	10,94
	BAÑO 2	4,41
	DORMITORIO 3	10,72
	Útil Total Vivienda (M ²)	95,28

Útil Total Terraza 1 (M ²)	10,94
--	-------

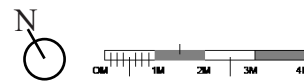
ÚTIL TOTAL (Vivienda + Terraza) (M ²) (Según R. Decreto 218/2005 de 11 de octubre)	106,22
---	--------

SUP.CONSTRUIDA VIVIENDA P.P.ZONAS COMUNES*	125,86
---	--------

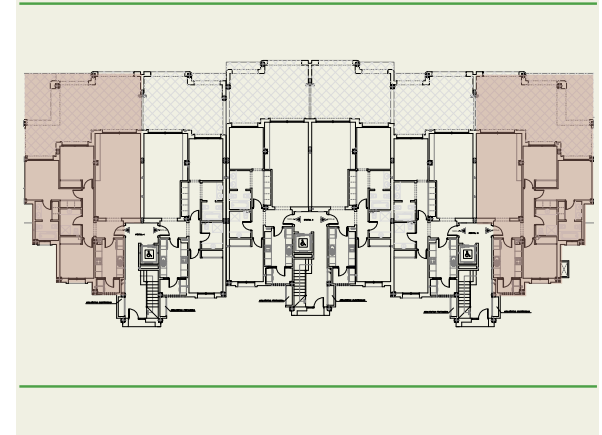
* superficies media para esta tipología

VIVIENDAS TIPO A

BLOQUES 6 Y 7	Portal 1 - PB - 1
	Portal 1 - 1ª - 1
	Portal 3 - PB - 6
	Portal 3 - 1ª - 6



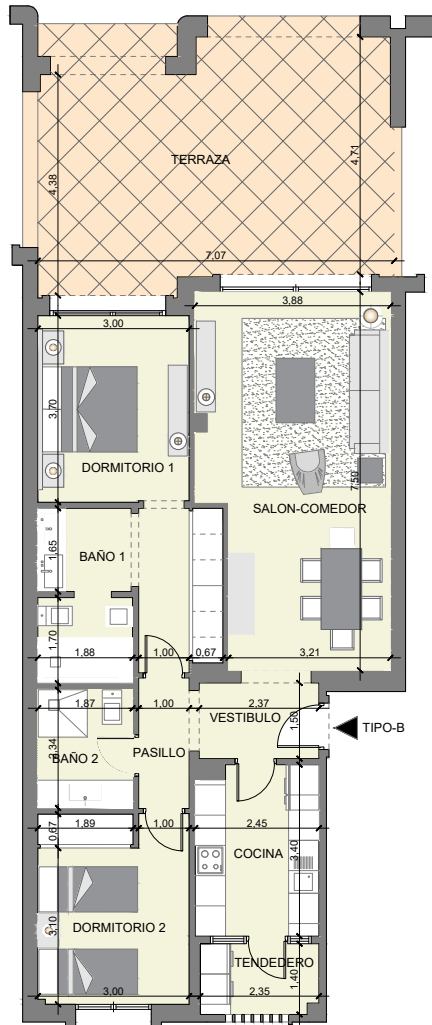
Plano Comercial Vivienda Tipo A Bloque 6 y 7 Planta Baja y Primera



Este documento (tanto su parte gráfica como los datos referidos a superficies) tiene carácter meramente orientativo, sin perjuicio de la información más exacta contenida en la documentación técnica del edificio. Todo el mobiliario que se muestra en este plano incluido el de la cocina, se ha incluido a efectos meramente orientativo y decorativo. Los datos referidos a superficies, distribución y linderos son meramente orientativos y pueden sufrir variaciones como consecuencia de exigencias comerciales, jurídica, técnica o de ejecución de proyecto.

Doña Lucía Resort

ESTEPONA - MÁLAGA (Costa del Sol)



CUADRO DE SUPERFICIES ÚTILES (M ²)		
TIPO B	DENOMINACIÓN	SUP.ÚTIL
	VESTIBULO	3,41
	PASILLO	2,59
	SALON - COMEDOR	26,52
	COCINA	7,80
	TENEDERO	2,80
	DORMITORIO 1	16,66
	BAÑO 1	6,33
	DORMITORIO 2	11,24
	BAÑO 2	4,41
	Útil Total Vivienda (M ²)	81,76

Útil Total Terraza 1 (M ²)	38,12
--	-------

ÚTIL TOTAL (Vivienda + Terraza) (M ²) (Según R.Decreto 218/2005 de 11 de octubre)	119,88
--	--------

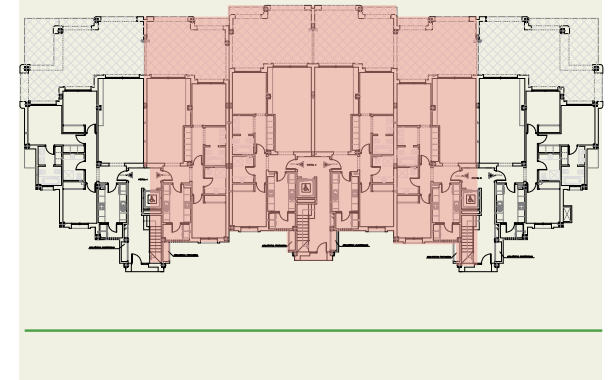
SUP.CONSTRUIDA VIVIENDA (M ²) P.P ZONAS COMUNES *	109,17
--	--------

* superficies media para esta tipología

VIVIENDAS TIPO B	
BLOQUES 6 Y 7	Portal 1 - BJ - 2
	Portal 1 - 1ª - 2
	Portal 1 - 2ª - 2
	Portal 2 - BJ - 3
	Portal 2 - BJ - 4
	Portal 2 - 1ª - 3
	Portal 2 - 1ª - 4
	Portal 2 - 2ª - 3
	Portal 2 - 2ª - 4
	Portal 3 - BJ - 5
	Portal 3 - 1ª - 5
	Portal 3 - 2ª - 5



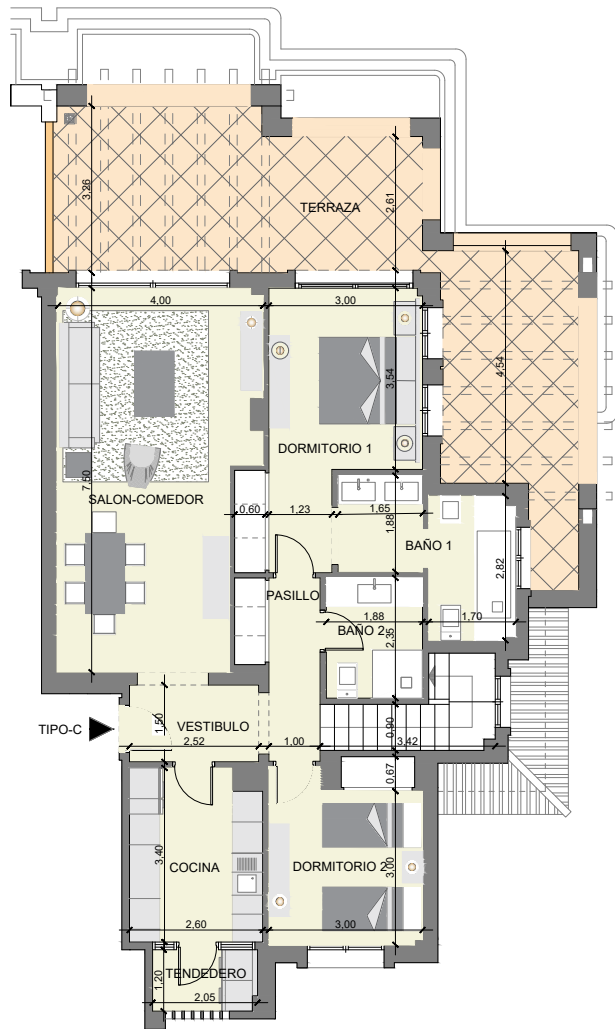
Plano Comercial Vivienda Tipo B Bloque 6 y 7 Planta Baja, Primera y Segunda



Este documento (tanto su parte gráfica como los datos referidos a superficies) tiene carácter meramente orientativo, sin perjuicio de la información más exacta contenida en la documentación técnica del edificio. Todo el mobiliario que se muestra en este plano incluido el de la cocina, se ha incluido a efectos meramente orientativo y decorativo. Los datos referidos a superficies, distribución y linderos son meramente orientativos y pueden sufrir variaciones como consecuencia de exigencias comerciales, jurídica, técnica o de ejecución de proyecto.

Doña Lucía Resort

ESTEPONA - MÁLAGA (Costa del Sol)



CUADRO DE SUPERFICIES ÚTILES (M ²)		
TIPO C	DENOMINACIÓN	SUP. ÚTIL
	VESTIBULO	3,78
	PASILLO	4,81
	SALON - COMEDOR	27,13
	COCINA	8,57
	TENEDERO	2,42
	DORMITORIO 2	14,39
	BAÑO 2	7,95
	DORMITORIO 3	10,42
	BAÑO 3	4,41
	Útil Total Vivienda (M ²)	83,88

Útil Total Terraza 1 (M ²)	43,56
--	-------

ÚTIL TOTAL (Vivienda + Terraza) (M ²) (Según R.Decreto 218/2005 de 11 de octubre)	127,44
--	--------

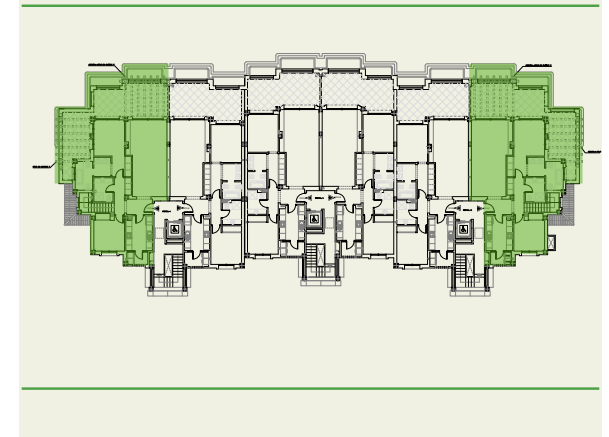
SUP.CONSTRUIDA VIVIENDA (M ²) P.P ZONAS COMUNES*	148,20
---	--------

* superficies media para esta tipología

VIVIENDAS TIPO C	
BLOQUES 6 Y 7	Portal 1 - 2ª - 1 Portal 3 - 2ª - 6



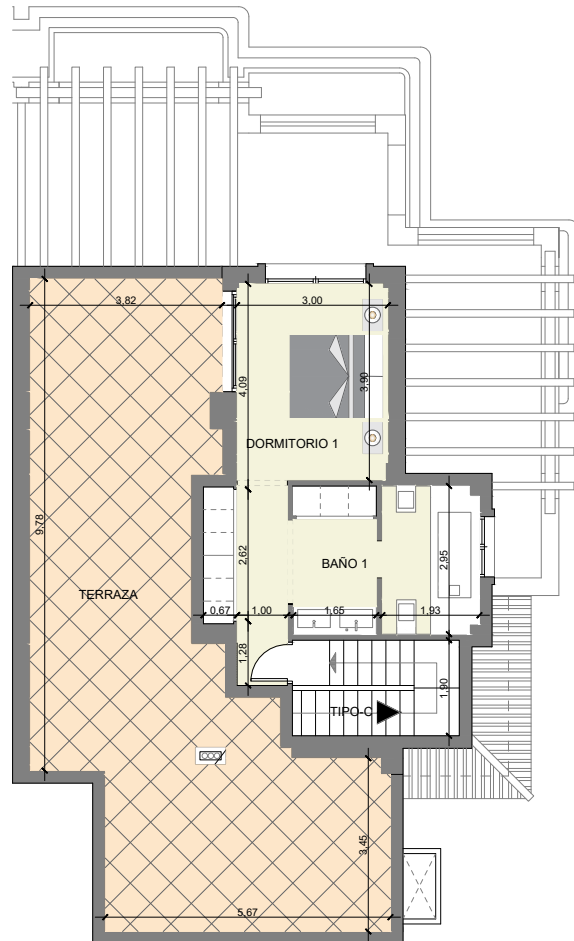
Plano Comercial Vivienda Tipo C Bloque 6 y 7 Planta Segunda



Este documento (tanto su parte gráfica como los datos referidos a superficies) tiene carácter meramente orientativo, sin perjuicio de la información más exacta contenida en la documentación técnica del edificio. Todo el mobiliario que se muestra en este plano incluido el de la cocina, se ha incluido a efectos meramente orientativo y decorativo. Los datos referidos a superficies, distribución y linderos son meramente orientativos y pueden sufrir variaciones como consecuencia de exigencias comerciales, jurídica, técnica o de ejecución de proyecto.

Doña Lucía Resort

ESTEPONA - MÁLAGA (Costa del Sol)



CUADRO DE SUPERFICIES ÚTILES (M ²)		
TIPO C	DENOMINACIÓN	SUP.ÚTIL
	DORMITORIO 1	17,58
	BAÑO 1	10,58
	Útil Total Vivienda (M ²)	28,16

Útil Total Terraza 1 (M ²)	64,50
--	-------

ÚTIL TOTAL (Vivienda + Terraza) (M ²) (Según R.Decreto 218/2005 de 11 de octubre)	92,66
--	-------

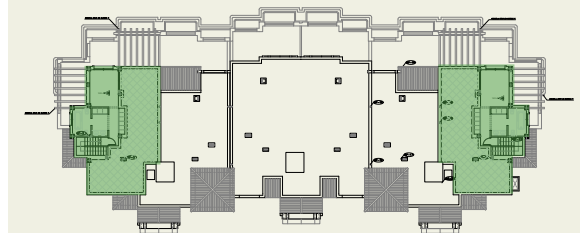
SUP.CONSTRUIDA VIVIENDA (M ²) P.P ZONAS COMUNES *	45,26
--	-------

* superficies media para esta tipología

VIVIENDAS TIPO C	
BLOQUES	Portal 1 - 2 ^a - 1
6 Y 7	Portal 3 - 2 ^a - 6



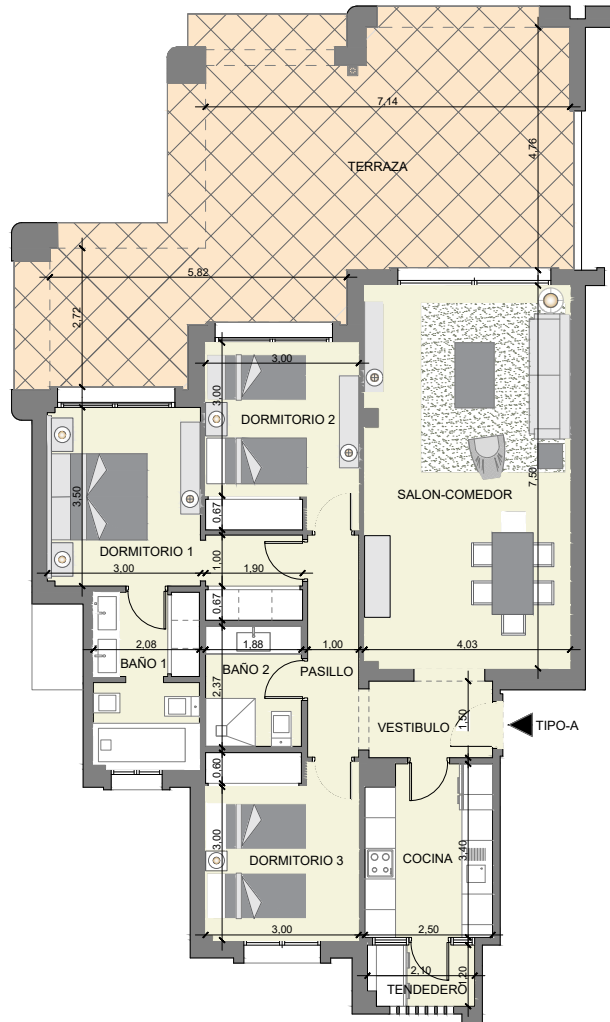
Plano Comercial Vivienda Tipo C Bloque 6 y 7 Planta Atico



Este documento (tanto su parte gráfica como los datos referidos a superficies) tiene carácter meramente orientativo, sin perjuicio de la información más exacta contenida en la documentación técnica del edificio. Todo el mobiliario que se muestra en este plano incluido el de la cocina, se ha incluido a efectos meramente orientativo y decorativo. Los datos referidos a superficies, distribución y linderos son meramente orientativos y pueden sufrir variaciones como consecuencia de exigencias comerciales, jurídica, técnica o de ejecución de proyecto.

Doña Lucía Resort

ESTEPONA - MÁLAGA (Costa del Sol)



CUADRO DE SUPERFICIES ÚTILES (M²)		
TIPO A	DENOMINACIÓN	SUP. ÚTIL
	VESTIBULO	3,63
	PASILLO	4,35
	SALON - COMEDOR	29,85
	COCINA	8,23
	TENEDERO	2,43
	DORMITORIO 1	13,72
	BAÑO 1	7,00
	DORMITORIO 2	10,94
	BAÑO 2	4,41
	DORMITORIO 3	10,72
	Útil Total Vivienda (M²)	95,28

Útil Total Terraza 1 (M²)	10,94
---------------------------	-------

ÚTIL TOTAL (Vivienda + Terraza) (M²) (Según R.Decreto 218/2005 de 11 de octubre)	106,22
---	--------

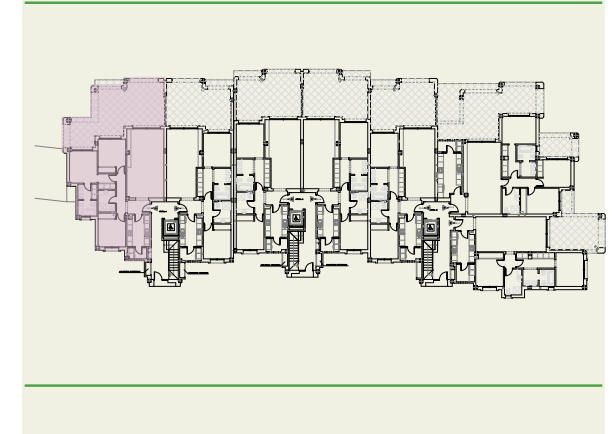
SUP.CONSTRUIDA VIVIENDA P.P ZONAS COMUNES *	125,86
--	--------

* superficies media para esta tipología

VIVIENDAS TIPO A	
BLOQUES 3, 8 Y 9	Portal 1 - PB - 1 Portal 1 - 1ª - 1



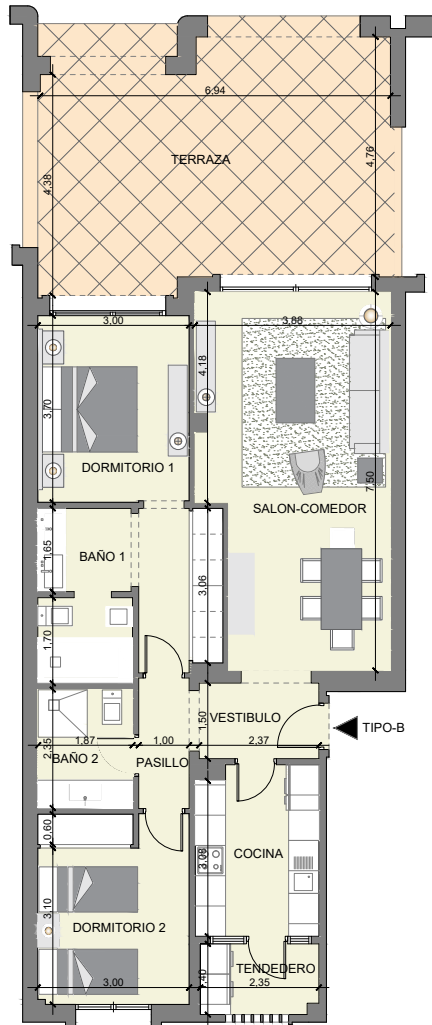
Plano Comercial Vivienda Tipo A Bloque 3,8 y 9 Planta Baja y Primera



Este documento (tanto su parte gráfica como los datos referidos a superficies) tiene carácter meramente orientativo, sin perjuicio de la información más exacta contenida en la documentación técnica del edificio. Todo el mobiliario que se muestra en este plano incluido el de la cocina, se ha incluido a efectos meramente orientativo y decorativo. Los datos referidos a superficies, distribución y linderos son meramente orientativos y pueden sufrir variaciones como consecuencia de exigencias comerciales, jurídica, técnica o de ejecución de proyecto.

Doña Lucía Resort

ESTEPONA - MÁLAGA (Costa del Sol)



CUADRO DE SUPERFICIES ÚTILES (M ²)		
TIPO B	DENOMINACIÓN	SUP.ÚTIL
	VESTIBULO	3,41
	PASILLO	2,59
	SALON - COMEDOR	26,52
	COCINA	7,80
	TENEDERO	2,80
	DORMITORIO 1	16,66
	BAÑO 1	6,33
	DORMITORIO 2	11,24
	BAÑO 2	4,41
	Útil Total Vivienda (M ²)	81,76

Útil Total Terraza 1 (M ²)	38,12
--	-------

ÚTIL TOTAL (Vivienda + Terraza) (M ²) (Según R.Decreto 218/2005 de 11 de octubre)	119,88
--	--------

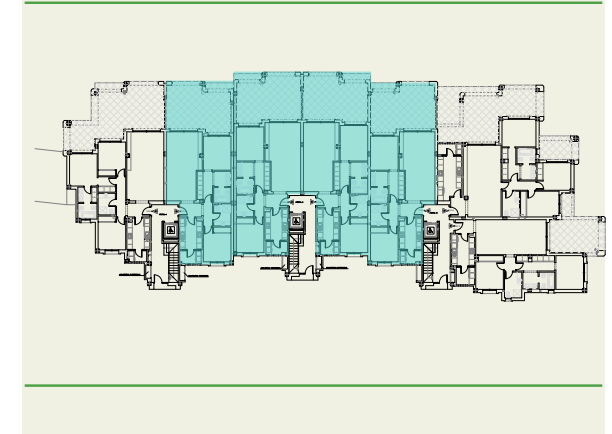
SUP.CONSTRUIDA VIVIENDA (M ²) P.P ZONAS COMUNES *	109,17
--	--------

* superficies media para esta tipología

VIVIENDAS TIPO B	
BLOQUES 3, 8 Y 9	Portal 1 - BJ - 2
	Portal 1 - 1ª - 2
	Portal 1 - 2ª - 2
	Portal 2 - BJ - 3
	Portal 2 - BJ - 4
	Portal 2 - 1ª - 3
	Portal 2 - 1ª - 4
	Portal 2 - 2ª - 3
	Portal 2 - 2ª - 4
	Portal 3 - BJ - 5
	Portal 3 - 1ª - 5
	Portal 3 - 2ª - 5



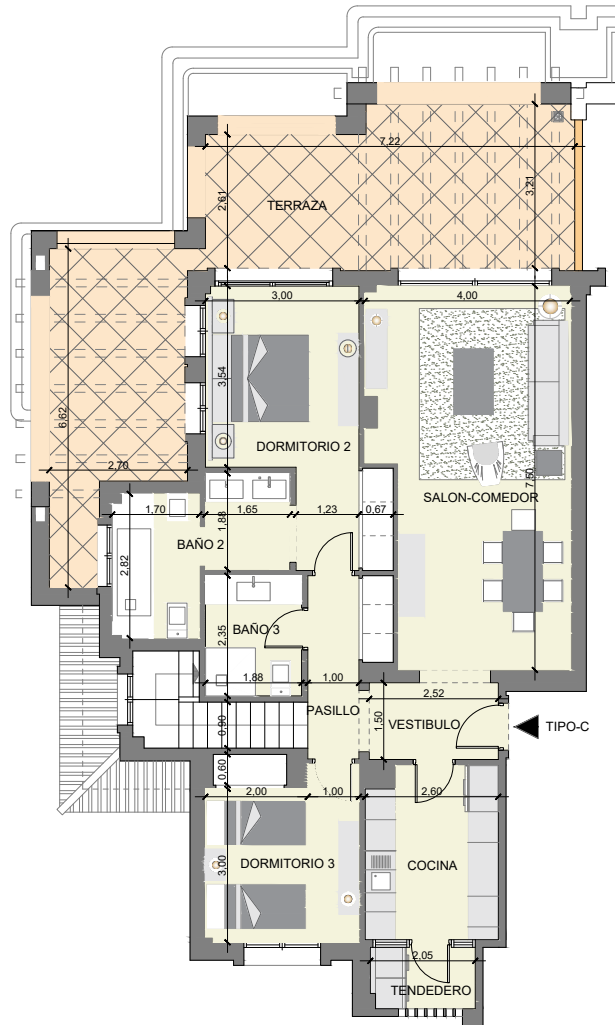
Plano Comercial Vivienda Tipo B Bloque 3,8 y 9 Planta Baja, Primera y Segunda



Este documento (tanto su parte gráfica como los datos referidos a superficies) tiene carácter meramente orientativo, sin perjuicio de la información más exacta contenida en la documentación técnica del edificio. Todo el mobiliario que se muestra en este plano incluido el de la cocina, se ha incluido a efectos meramente orientativo y decorativo. Los datos referidos a superficies, distribución y linderos son meramente orientativos y pueden sufrir variaciones como consecuencia de exigencias comerciales, jurídica, técnica o de ejecución de proyecto.

Doña Lucía Resort

ESTEPONA - MÁLAGA (Costa del Sol)



CUADRO DE SUPERFICIES ÚTILES (M ²)		
TIPO C	DENOMINACIÓN	SUP.ÚTIL
	VESTIBULO	3,78
	PASILLO	4,81
	SALON - COMEDOR	27,13
	COCINA	8,57
	TENEDERO	2,42
	DORMITORIO 2	14,39
	BAÑO 2	7,95
	DORMITORIO 3	10,42
	BAÑO 3	4,41
	Útil Total Vivienda (M ²)	83,88

Útil Total Terraza 1 (M ²)	43,56
--	-------

ÚTIL TOTAL (Vivienda + Terraza) (M ²) (Según R.Decreto 218/2005 de 11 de octubre)	127,44
--	--------

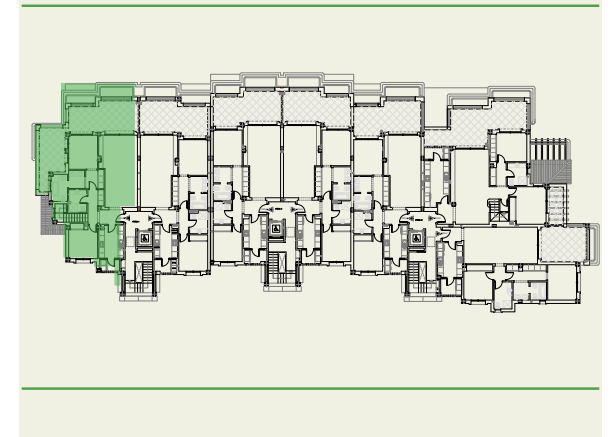
SUP.CONSTRUIDA VIVIENDA (M ²) P.P ZONAS COMUNES *	148,20
--	--------

* superficies media para esta tipología

VIVIENDAS TIPO C	
BLOQUES 3, 8 Y 9	Portal 1 - 2 ^a - 1



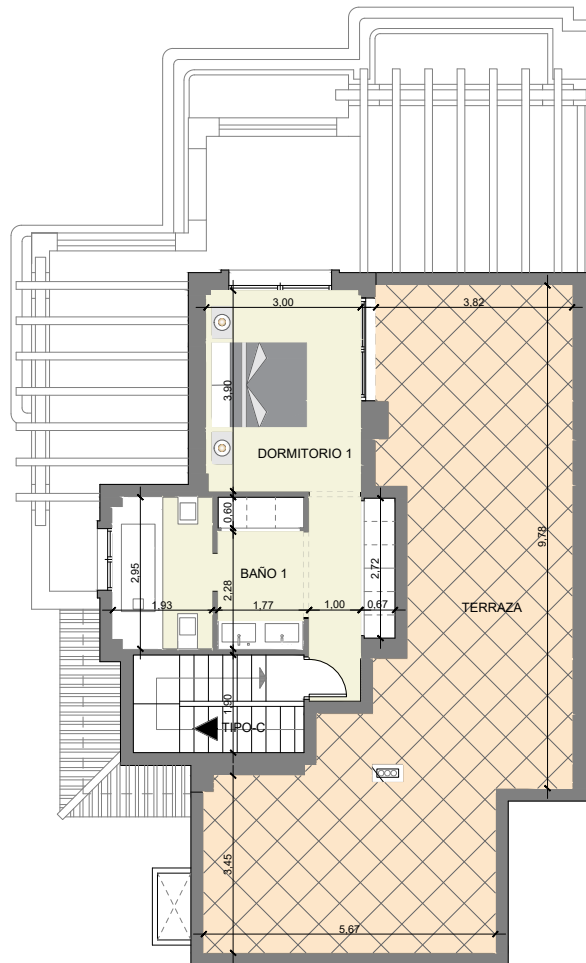
Plano Comercial Vivienda Tipo C Bloque 3,8 y 9 Planta Segunda



Este documento (tanto su parte gráfica como los datos referidos a superficies) tiene carácter meramente orientativo, sin perjuicio de la información más exacta contenida en la documentación técnica del edificio. Todo el mobiliario que se muestra en este plano incluido el de la cocina, se ha incluido a efectos meramente orientativo y decorativo. Los datos referidos a superficies, distribución y linderos son meramente orientativos y pueden sufrir variaciones como consecuencia de exigencias comerciales, jurídica, técnica o de ejecución de proyecto.

Doña Lucía Resort

ESTEPONA - MÁLAGA (Costa del Sol)



CUADRO DE SUPERFICIES ÚTILES (M ²)		
TIPO C	DENOMINACIÓN	SUP.ÚTIL
	DORMITORIO 1	17,58
	BAÑO 1	10,58
	Útil Total Vivienda (M ²)	28,16

Útil Total Terraza 1 (M ²)	64,50
--	-------

ÚTIL TOTAL (Vivienda + Terraza) (M ²) (Según R.Decreto 218/2005 de 11 de octubre)	92,66
--	-------

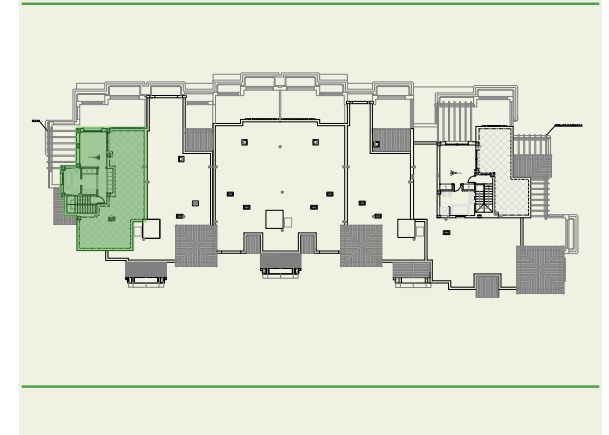
SUP.CONSTRUIDA VIVIENDA (M ²) P.P ZONAS COMUNES *	45,26
--	-------

* superficies media para esta tipología

VIVIENDAS TIPO C	
BLOQUES 3, 8 Y 9	Portal 1 - 2ª - 1



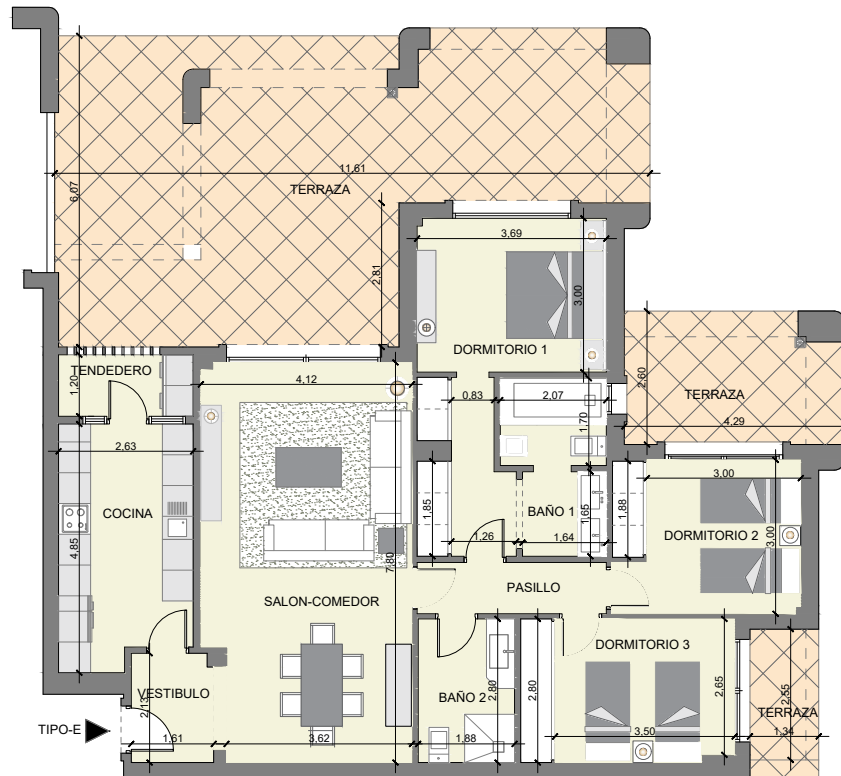
Plano Comercial Vivienda Tipo C Bloque 3,8 y 9 Planta Atico



Este documento (tanto su parte gráfica como los datos referidos a superficies) tiene carácter meramente orientativo, sin perjuicio de la información más exacta contenida en la documentación técnica del edificio. Todo el mobiliario que se muestra en este plano incluido el de la cocina, se ha incluido a efectos meramente orientativo y decorativo. Los datos referidos a superficies, distribución y linderos son meramente orientativos y pueden sufrir variaciones como consecuencia de exigencias comerciales, jurídica, técnica o de ejecución de proyecto.

Doña Lucía Resort

ESTEPONA - MÁLAGA (Costa del Sol)



CUADRO DE SUPERFICIES ÚTILES (M ²)		
TIPO E	DENOMINACIÓN	SUP.ÚTIL
	VESTIBULO	3,42
	PASILLO	3,69
	SALON - COMEDOR	30,68
	COCINA	12,06
	TENEDERO	3,15
	DORMITORIO 1	16,80
	BAÑO 1	6,30
	DORMITORIO 2	10,93
	BAÑO 2	5,26
	DORMITORIO 3	11,57
	Útil Total Vivienda (M ²)	103,86

Útil Total Terraza 1 (M ²)	10,45
Útil Total Terraza 2 (M ²)	52,63

ÚTIL TOTAL (Vivienda + Terraza) (M ²) (Según R.Decreto 218/2005 de 11 de octubre)	155,47
--	--------

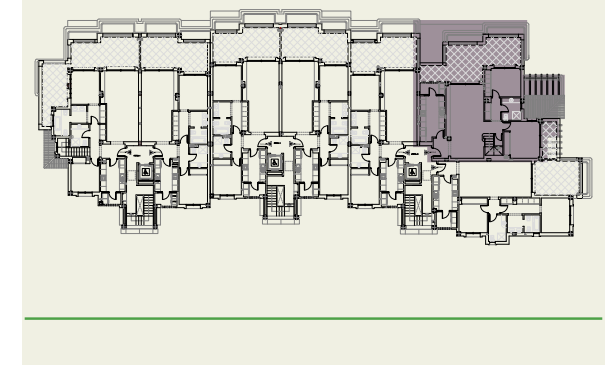
SUP.CONSTRUIDA VIVIENDA (M ²) P.P ZONAS COMUNES -	134,32
--	--------

* superficies media para esta tipología

VIVIENDAS TIPO E	
BLOQUES	Portal 3 - BJ - 6
3, 8 Y 9	Portal 3 - 1ª - 6



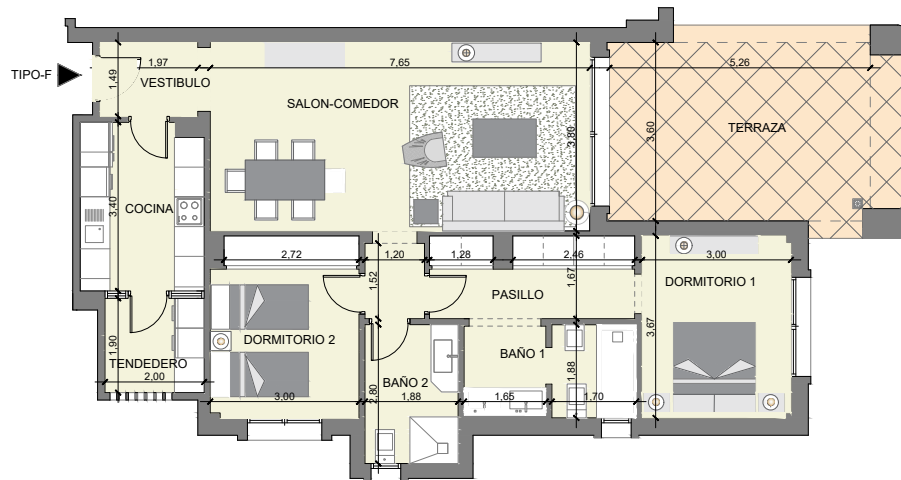
Plano Comercial Vivienda Tipo E Bloque 3,8 y 9 Planta Baja y Primera



Este documento (tanto su parte gráfica como los datos referidos a superficies) tiene carácter meramente orientativo, sin perjuicio de la información más exacta contenida en la documentación técnica del edificio. Todo el mobiliario que se muestra en este plano incluido el de la cocina, se ha incluido a efectos meramente orientativo y decorativo. Los datos referidos a superficies, distribución y linderos son meramente orientativos y pueden sufrir variaciones como consecuencia de exigencias comerciales, jurídica, técnica o de ejecución de proyecto.

Doña Lucía Resort

ESTEPONA - MÁLAGA (Costa del Sol)



CUADRO DE SUPERFICIES ÚTILES (M ²)		
TIPO F	DENOMINACIÓN	SUP.ÚTIL
	VESTIBULO	2,94
	PASILLO	1,82
	SALON - COMEDOR	28,89
	COCINA	8,32
	TENEDERO	3,80
	DORMITORIO 1	17,74
	BAÑO 1	6,25
	DORMITORIO 2	10,80
	BAÑO 2	5,26
	Útil Total Vivienda (M ²)	85,82

Útil Total Terraza 1 (M ²)	22,62
--	-------

ÚTIL TOTAL (Vivienda + Terraza) (M ²) (Según R.Decreto 218/2005 de 11 de octubre)	108,44
--	--------

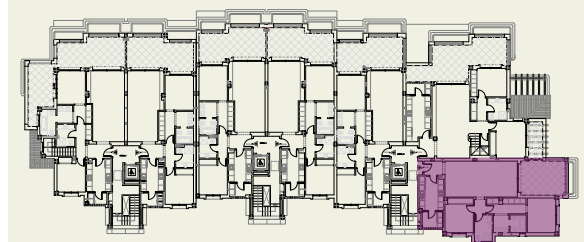
SUP.CONSTRUIDA VIVIENDA (M ²) P.P ZONAS COMUNES*	111,32
---	--------

* superficies media para esta tipología

VIVIENDAS TIPO F	
BLOQUES 3, 8 Y 9	Portal 3 - BJ - 7
	Portal 3 - 1ª - 7
	Portal 3 - 2ª - 7



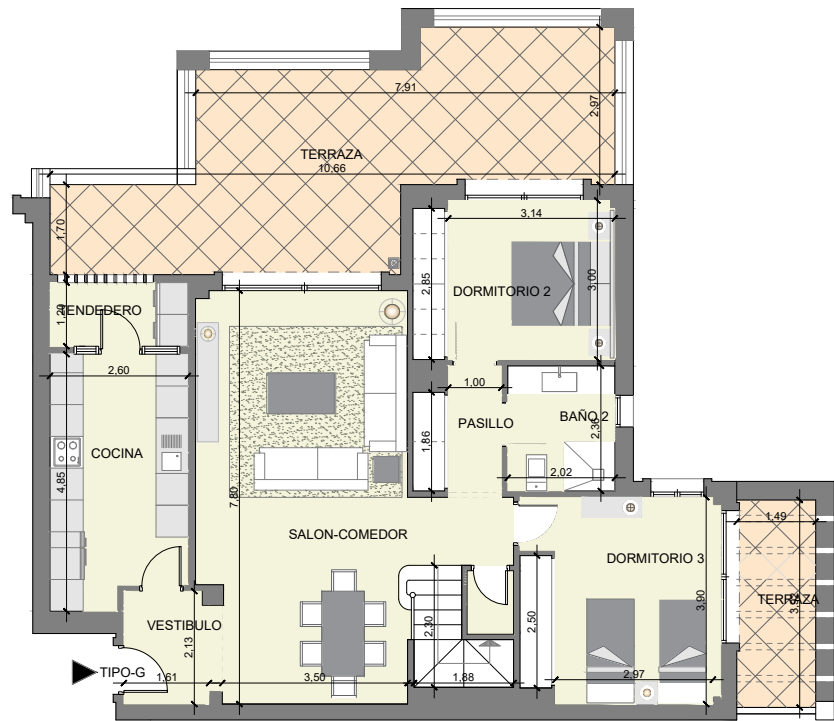
Plano Comercial Vivienda Tipo F Bloque 3,8 y 9 Planta Baja, Primera y Segunda



Este documento (tanto su parte gráfica como los datos referidos a superficies) tiene carácter meramente orientativo, sin perjuicio de la información más exacta contenida en la documentación técnica del edificio. Todo el mobiliario que se muestra en este plano incluido el de la cocina, se ha incluido a efectos meramente orientativo y decorativo. Los datos referidos a superficies, distribución y linderos son meramente orientativos y pueden sufrir variaciones como consecuencia de exigencias comerciales, jurídica, técnica o de ejecución de proyecto.

Doña Lucía Resort

ESTEPONA - MÁLAGA (Costa del Sol)



CUADRO DE SUPERFICIES ÚTILES (M ²)		
TIPO G	DENOMINACIÓN	SUP.ÚTIL
	VESTIBULO	3,42
	PASILLO	2,57
	SALON - COMEDOR	29,58
	COCINA	11,94
	TENDEDERO	3,12
	DORMITORIO 2	15,03
	BAÑO 1	4,77
	DORMITORIO 3	14,46
	Útil Total Vivienda (M ²)	84,89

Útil Total Terraza 1 (M ²)	5,59
Útil Total Terraza 2 (M ²)	31,33

ÚTIL TOTAL (Vivienda + Terraza) (M ²) (Según R.Decreto 218/2005 de 11 de octubre)	121,81
--	--------

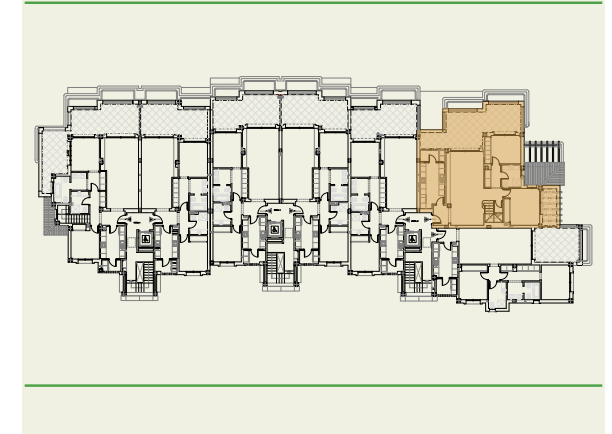
SUP.CONSTRUIDA VIVIENDA (M ²) P.P ZONAS COMUNES*	148,20
---	--------

* superficies media para esta tipología

VIVIENDAS TIPO G	
BLOQUES 3, 8 Y 9	Portal 3 - 2ª - 6



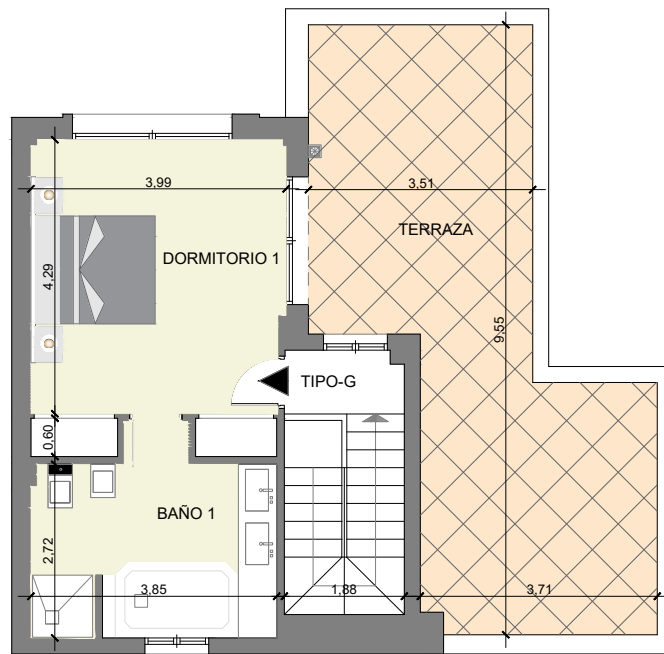
Plano Comercial Vivienda Tipo G Bloque 3,8 y 9 Planta Segunda



Este documento (tanto su parte gráfica como los datos referidos a superficies) tiene carácter meramente orientativo, sin perjuicio de la información más exacta contenida en la documentación técnica del edificio. Todo el mobiliario que se muestra en este plano incluido el de la cocina, se ha incluido a efectos meramente orientativo y decorativo. Los datos referidos a superficies, distribución y linderos son meramente orientativos y pueden sufrir variaciones como consecuencia de exigencias comerciales, jurídica, técnica o de ejecución de proyecto.

Doña Lucía Resort

ESTEPONA - MÁLAGA (Costa del Sol)



CUADRO DE SUPERFICIES ÚTILES (M ²)		
TIPO G	DENOMINACIÓN	SUP.ÚTIL
	DORMITORIO 1	18,70
	BAÑO 1	11,00
	Útil Total Vivienda (M ²)	29,70

Útil Total Terraza 1 (M ²)	38,38
--	-------

ÚTIL TOTAL (Vivienda + Terraza) (M ²) (Según R.Decreto 218/2005 de 11 de octubre)	68,08
--	-------

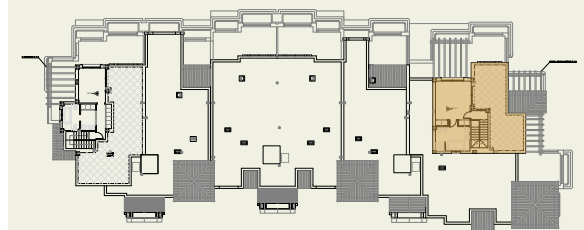
SUP.CONSTRUIDA VIVIENDA (M ²) P.P ZONAS COMUNES *	48,01
--	-------

* superficies media para esta tipología

VIVIENDAS TIPO G	
BLOQUES 3, 8 Y 9	Portal 3 - 2ª - 6



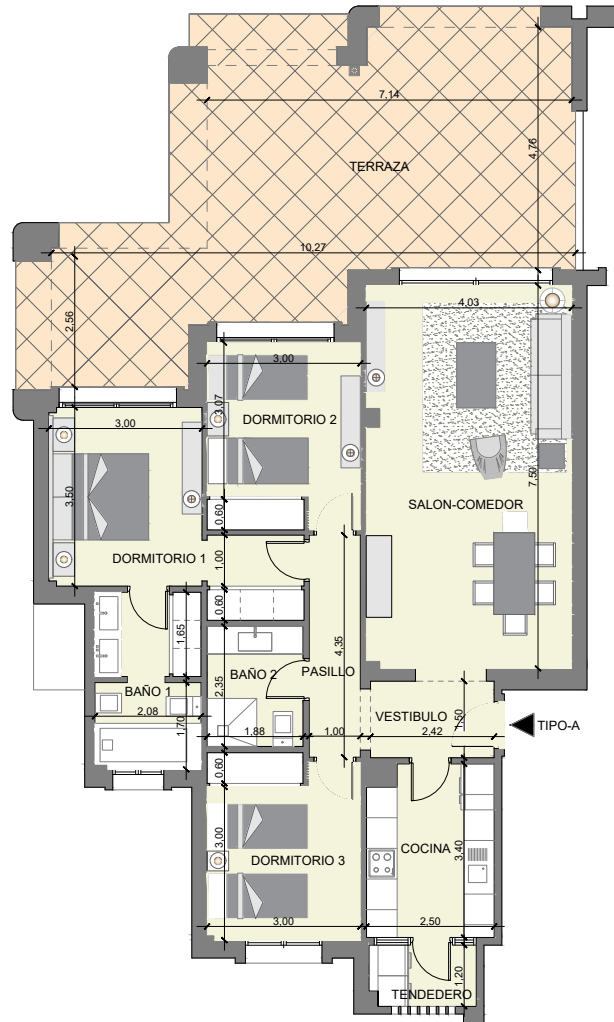
Plano Comercial Vivienda Tipo G Bloque 3,8 y 9 Planta Atico



Este documento (tanto su parte gráfica como los datos referidos a superficies) tiene carácter meramente orientativo, sin perjuicio de la información más exacta contenida en la documentación técnica del edificio. Todo el mobiliario que se muestra en este plano incluido el de la cocina, se ha incluido a efectos meramente orientativo y decorativo. Los datos referidos a superficies, distribución y linderos son meramente orientativos y pueden sufrir variaciones como consecuencia de exigencias comerciales, jurídica, técnica o de ejecución de proyecto.

Doña Lucía Resort

ESTEPONA - MÁLAGA (Costa del Sol)



CUADRO DE SUPERFICIES ÚTILES (M ²)		
TIPO A	DENOMINACIÓN	SUP.ÚTIL
	VESTIBULO	3,63
	PASILLO	4,35
	SALON - COMEDOR	29,85
	COCINA	8,23
	TENEDERO	2,43
	DORMITORIO 1	13,72
	BAÑO 1	7,00
	DORMITORIO 2	10,94
	BAÑO 2	4,41
	DORMITORIO 3	10,72
	Útil Total Vivienda (M ²)	95,28

Útil Total Terraza 1 (M ²)	10,94
--	-------

ÚTIL TOTAL (Vivienda + Terraza) (M ²) (Según R.Decreto 218/2005 de 11 de octubre)	106,22
--	--------

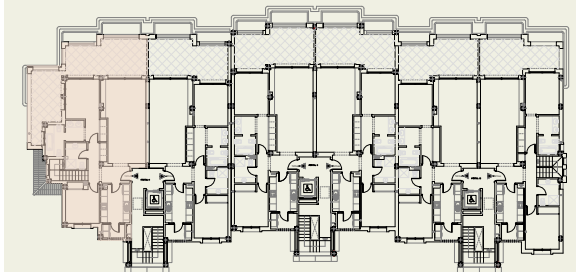
SUP.CONSTRUIDA VIVIENDA P.P ZONAS COMUNES*	125,86
---	--------

* superficies media para esta tipología

VIVIENDAS TIPO A	
BLOQUES 2 Y 4	Portal 1 - PB - 1 Portal 1 - 1ª - 1



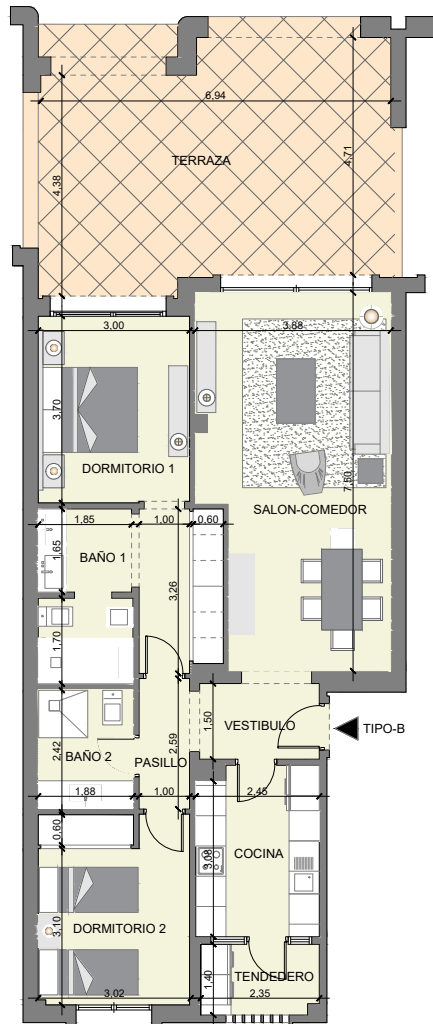
Plano Comercial Vivienda Tipo A Bloque 2 y 4 Planta Baja y Primera



Este documento (tanto su parte gráfica como los datos referidos a superficies) tiene carácter meramente orientativo, sin perjuicio de la información más exacta contenida en la documentación técnica del edificio. Todo el mobiliario que se muestra en este plano incluido el de la cocina, se ha incluido a efectos meramente orientativo y decorativo. Los datos referidos a superficies, distribución y linderos son meramente orientativos y pueden sufrir variaciones como consecuencia de exigencias comerciales, jurídica, técnica o de ejecución de proyecto.

Doña Lucía Resort

ESTEPONA - MÁLAGA (Costa del Sol)



CUADRO DE SUPERFICIES ÚTILES (M ²)		
TIPO B	DENOMINACIÓN	SUP. ÚTIL
	VESTIBULO	3,41
	PASILLO	2,59
	SALON - COMEDOR	26,52
	COCINA	7,80
	TENEDERO	2,80
	DORMITORIO 1	16,66
	BAÑO 1	6,33
	DORMITORIO 2	11,24
	BAÑO 2	4,41
	Útil Total Vivienda (M ²)	81,76

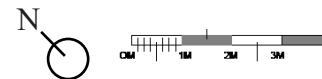
Útil Total Terraza 1 (M ²)	38,12
--	-------

ÚTIL TOTAL (Vivienda + Terraza) (M ²) (Según R.Decreto 218/2005 de 11 de octubre)	119,88
--	--------

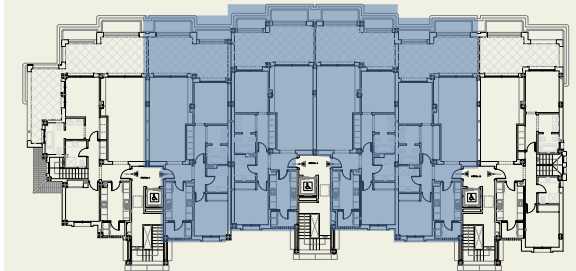
SUP.CONSTRUIDA VIVIENDA (M ²) P.P ZONAS COMUNES *	109,17
--	--------

* superficies media para esta tipología

VIVIENDAS TIPO B	
BLOQUES 2 Y 4	Portal 1 - BJ - 2
	Portal 1 - 1ª - 2
	Portal 1 - 2ª - 2
	Portal 2 - BJ - 3
	Portal 2 - BJ - 4
	Portal 2 - 1ª - 3
	Portal 2 - 1ª - 4
	Portal 2 - 2ª - 3
	Portal 2 - 2ª - 4
	Portal 3 - BJ - 5
	Portal 3 - BJ - 6
	Portal 3 - 1ª - 5
	Portal 3 - 1ª - 6
	Portal 3 - 2ª - 5



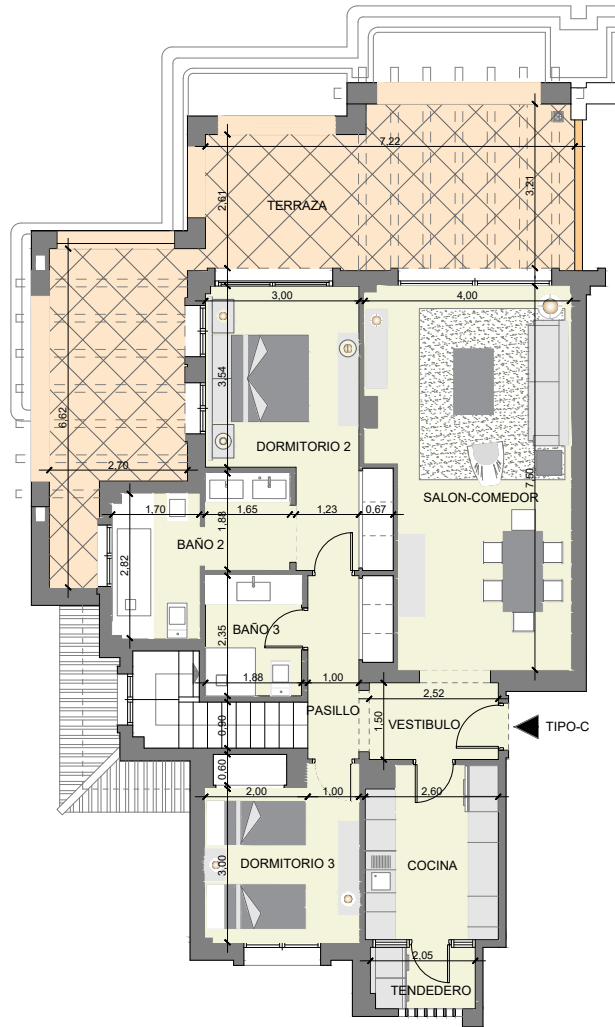
Plano Comercial
Vivienda Tipo B Bloque 2 y 4
Planta Baja, Primera y Segunda



Este documento (tanto su parte gráfica como los datos referidos a superficies) tiene carácter meramente orientativo, sin perjuicio de la información más exacta contenida en la documentación técnica del edificio. Todo el mobiliario que se muestra en este plano incluido el de la cocina, se ha incluido a efectos meramente orientativo y decorativo. Los datos referidos a superficies, distribución y linderos son meramente orientativos y pueden sufrir variaciones como consecuencia de exigencias comerciales, jurídica, técnica o de ejecución de proyecto.

Doña Lucía Resort

ESTEPONA - MÁLAGA (Costa del Sol)



CUADRO DE SUPERFICIES ÚTILES (M ²)		
TIPO C	DENOMINACIÓN	SUP. ÚTIL
	VESTIBULO	3,78
	PASILLO	4,81
	SALON - COMEDOR	27,13
	COCINA	8,57
	TENEDERO	2,42
	DORMITORIO 2	14,39
	BAÑO 2	7,95
	DORMITORIO 3	10,42
	BAÑO 3	4,41
	Útil Total Vivienda (M ²)	83,88

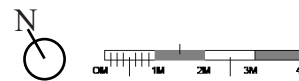
Útil Total Terraza 1 (M ²)	43,56
--	-------

ÚTIL TOTAL (Vivienda + Terraza) (M ²) (Según R.Decreto 218/2005 de 11 de octubre)	127,44
--	--------

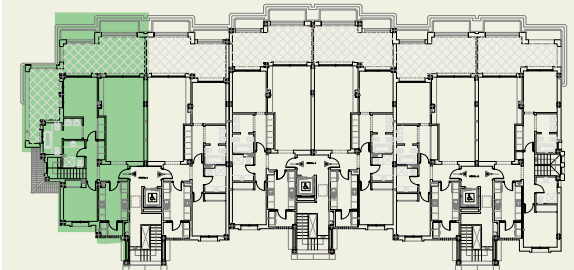
SUP.CONSTRUIDA VIVIENDA (M ²) P.P ZONAS COMUNES *	148,20
--	--------

* superficies media para esta tipología

VIVIENDAS TIPO C	
BLOQUES 2 Y 4	Portal 1 - 2 ^a - 1



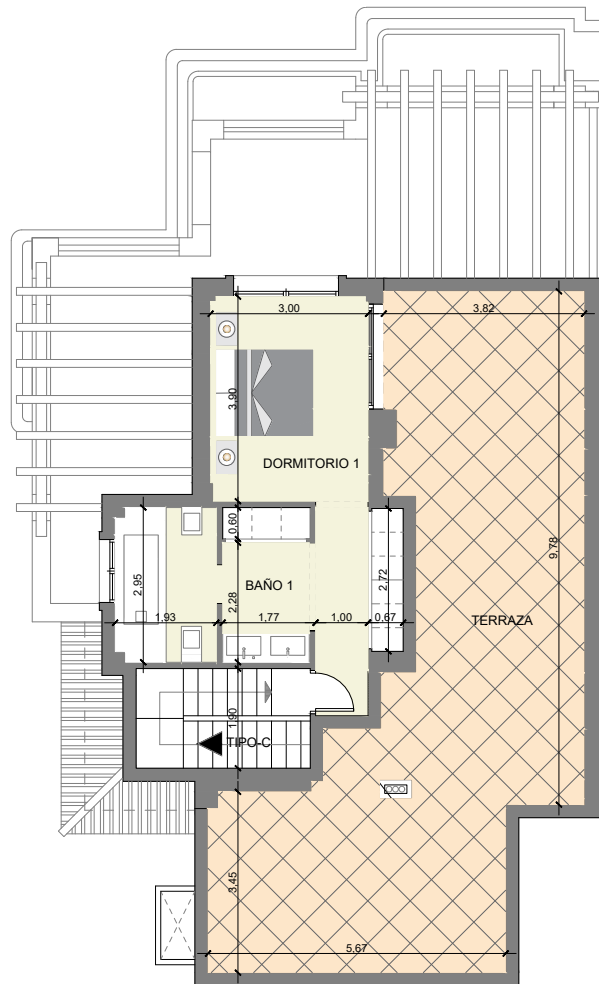
Plano Comercial Vivienda Tipo C Bloque 2 y 4 Planta Segunda



Este documento (tanto su parte gráfica como los datos referidos a superficies) tiene carácter meramente orientativo, sin perjuicio de la información más exacta contenida en la documentación técnica del edificio. Todo el mobiliario que se muestra en este plano incluido el de la cocina, se ha incluido a efectos meramente orientativo y decorativo. Los datos referidos a superficies, distribución y linderos son meramente orientativos y pueden sufrir variaciones como consecuencia de exigencias comerciales, jurídica, técnica o de ejecución de proyecto.

Doña Lucía Resort

ESTEPONA - MÁLAGA (Costa del Sol)



CUADRO DE SUPERFICIES ÚTILES (M ²)		
TIPO C	DENOMINACIÓN	SUP.ÚTIL
	DORMITORIO 1	17,58
	BAÑO 1	10,58
	Útil Total Vivienda (M ²)	28,16

Útil Total Terraza 1 (M ²)	64,50
--	-------

ÚTIL TOTAL (Vivienda + Terraza) (M ²) (Según R.Decreto 218/2005 de 11 de octubre)	92,66
--	-------

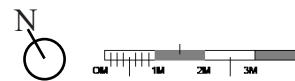
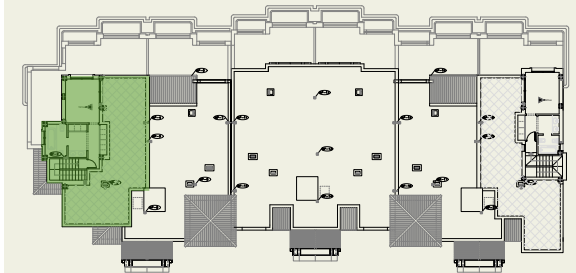
SUP.CONSTRUIDA VIVIENDA P.P ZONAS COMUNES *	45,26
--	-------

* superficies media para esta tipología

VIVIENDAS TIPO C	
BLOQUES 2 Y 4	Portal 1 - 2ª - 1



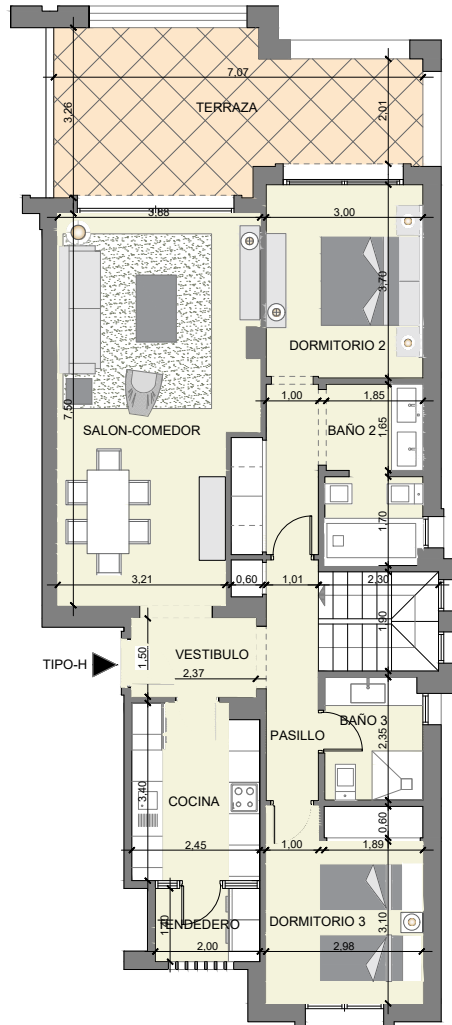
Plano Comercial Vivienda Tipo C Bloque 2 y 4 Planta Atico



Este documento (tanto su parte gráfica como los datos referidos a superficies) tiene carácter meramente orientativo, sin perjuicio de la información más exacta contenida en la documentación técnica del edificio. Todo el mobiliario que se muestra en este plano incluido el de la cocina, se ha incluido a efectos meramente orientativo y decorativo. Los datos referidos a superficies, distribución y linderos son meramente orientativos y pueden sufrir variaciones como consecuencia de exigencias comerciales, jurídica, técnica o de ejecución de proyecto.

Doña Lucía Resort

ESTEPONA - MÁLAGA (Costa del Sol)



CUADRO DE SUPERFICIES ÚTILES (M²)		
TIPO H	DENOMINACIÓN	SUP.ÚTIL
	VESTIBULO	3,56
	PASILLO	2,58
	SALON - COMEDOR	26,50
	COCINA	8,14
	TENEDERO	2,80
	DORMITORIO 2	15,95
	BAÑO 2	6,33
	DORMITORIO 3	11,24
	BAÑO 3	4,41
	Útil Total Vivienda (M²)	84,21

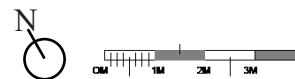
Útil Total Terraza 1 (M²)	23,26
---------------------------	-------

ÚTIL TOTAL (Vivienda + Terraza) (M²) (Según R.Decreto 218/2005 de 11 de octubre)	107,47
---	--------

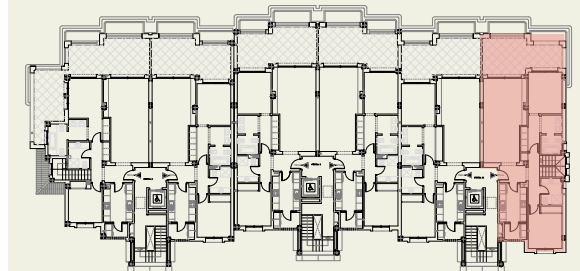
SUP.CONSTRUIDA VIVIENDA (M²) P.P ZONAS COMUNES*	139,58
--	--------

* superficies media para esta tipología

VIVIENDAS TIPO H	
BLOQUES 2 Y 4	Portal 3 - 2ª - 6



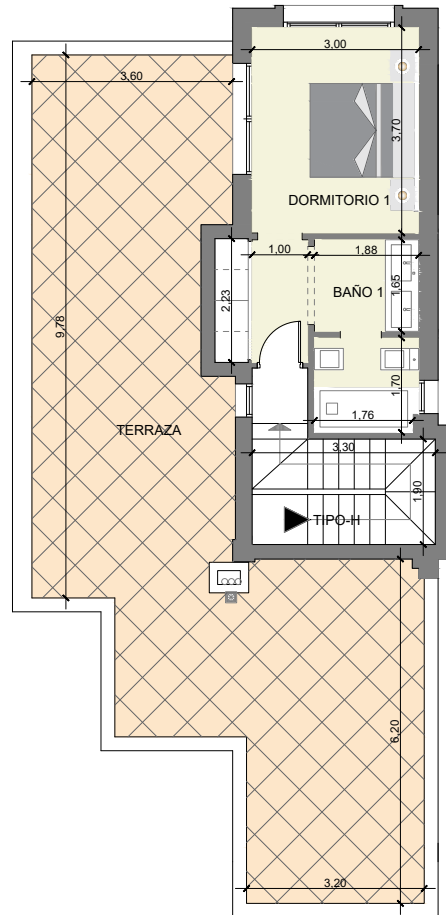
Plano Comercial Vivienda Tipo H Bloque 2 y 4 Planta Segunda



Este documento (tanto su parte gráfica como los datos referidos a superficies) tiene carácter meramente orientativo, sin perjuicio de la información más exacta contenida en la documentación técnica del edificio. Todo el mobiliario que se muestra en este plano incluido el de la cocina, se ha incluido a efectos meramente orientativo y decorativo. Los datos referidos a superficies, distribución y linderos son meramente orientativos y pueden sufrir variaciones como consecuencia de exigencias comerciales, jurídica, técnica o de ejecución de proyecto.

Doña Lucía Resort

ESTEPONA - MÁLAGA (Costa del Sol)



CUADRO DE SUPERFICIES ÚTILES (M ²)		
TIPO H	DENOMINACIÓN	SUP.ÚTIL
	DORMITORIO 1	14,90
	BAÑO 1	6,38
	Útil Total Vivienda (M ²)	21,28

Útil Total Terraza 1 (M ²)	69,18
--	-------

ÚTIL TOTAL (Vivienda + Terraza) (M ²) (Según R.Decreto 218/2005 de 11 de octubre)	90,46
--	-------

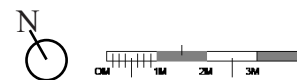
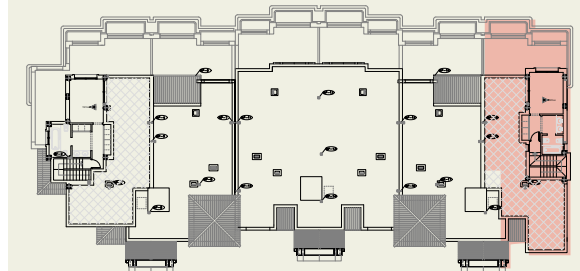
SUP.CONSTRUIDA VIVIENDA (M ²) P.P ZONAS COMUNES *	39,17
--	-------

* superficies media para esta tipología

VIVIENDAS TIPO H	
BLOQUES 2 Y 4	Portal 3 - 2ª - 6



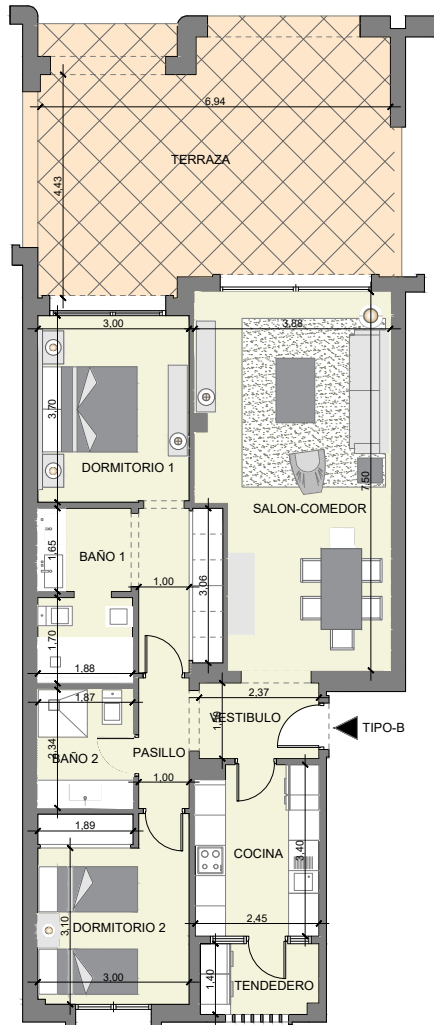
Plano Comercial Vivienda Tipo H Bloque 2 y 4 Planta Atico



Este documento (tanto su parte gráfica como los datos referidos a superficies) tiene carácter meramente orientativo, sin perjuicio de la información más exacta contenida en la documentación técnica del edificio. Todo el mobiliario que se muestra en este plano incluido el de la cocina, se ha incluido a efectos meramente orientativo y decorativo. Los datos referidos a superficies, distribución y linderos son meramente orientativos y pueden sufrir variaciones como consecuencia de exigencias comerciales, jurídica, técnica o de ejecución de proyecto.

Doña Lucía Resort

ESTEPONA - MÁLAGA (Costa del Sol)



CUADRO DE SUPERFICIES ÚTILES (M ²)		
TIPO B	DENOMINACIÓN	SUP.ÚTIL
	VESTIBULO	3,41
	PASILLO	2,59
	SALON - COMEDOR	26,52
	COCINA	7,80
	TENDEDERO	2,80
	DORMITORIO 1	16,66
	BAÑO 1	6,33
	DORMITORIO 2	11,24
	BAÑO 2	4,41
	Útil Total Vivienda (M ²)	81,76

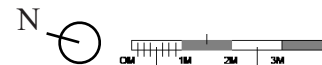
Útil Total Terraza 1 (M ²)	38,12
--	-------

ÚTIL TOTAL (Vivienda + Terraza) (M ²) (Según R.Decreto 218/2005 de 11 de octubre)	119,88
--	--------

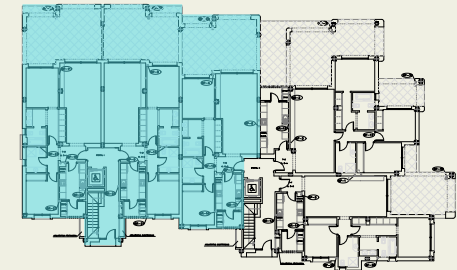
SUP.CONSTRUIDA VIVIENDA (M ²) P.P ZONAS COMUNES*	109,17
---	--------

* superficies media para esta tipología

VIVIENDAS TIPO B		VIVIENDAS TIPO B	
BLOQUE 1	Portal 1 - BJ - 1	BLOQUE 5	Portal 1 - BJ - 1
	Portal 1 - 1ª - 1		Portal 1 - BJ - 2
	Portal 1 - 1ª - 2		Portal 1 - 1ª - 1
	Portal 1 - 2ª - 2		Portal 1 - 1ª - 2
	Portal 2 - BJ - 3		Portal 1 - 2ª - 1
	Portal 2 - 1ª - 3		Portal 1 - 1ª - 2
Portal 2 - 2ª - 3	Portal 2 - BJ - 3		
	Portal 2 - 1ª - 3		
	Portal 2 - 2ª - 3		



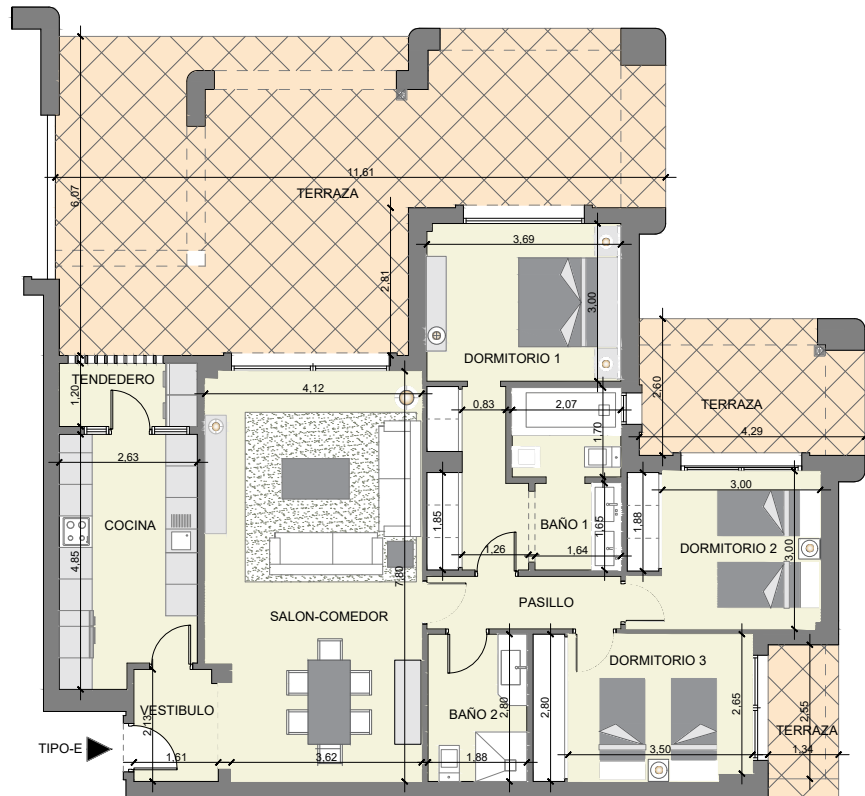
Plano Comercial Vivienda Tipo B Bloque 1 y 5 Planta Baja, Primera y Segunda



Este documento (tanto su parte gráfica como los datos referidos a superficies) tiene carácter meramente orientativo, sin perjuicio de la información más exacta contenida en la documentación técnica del edificio. Todo el mobiliario que se muestra en este plano incluido el de la cocina, se ha incluido a efectos meramente orientativo y decorativo. Los datos referidos a superficies, distribución y linderos son meramente orientativos y pueden sufrir variaciones como consecuencia de exigencias comerciales, jurídica, técnica o de ejecución de proyecto.

Doña Lucía Resort

ESTEPONA - MÁLAGA (Costa del Sol)



CUADRO DE SUPERFICIES ÚTILES (M ²)		
TIPO E	DENOMINACIÓN	SUP.ÚTIL
	VESTIBULO	3,42
	PASILLO	3,69
	SALON - COMEDOR	30,68
	COCINA	12,06
	TENEDERO	3,15
	DORMITORIO 1	16,80
	BAÑO 1	6,30
	DORMITORIO 2	10,93
	BAÑO 2	5,26
	DORMITORIO 3	11,57
	Útil Total Vivienda (M ²)	103,86

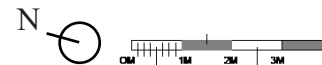
Útil Total Terraza 1 (M ²)	10,45
Útil Total Terraza 2 (M ²)	52,63

ÚTIL TOTAL (Vivienda + Terraza) (M ²) (Según R.Decreto 218/2005 de 11 de octubre)	155,47
--	--------

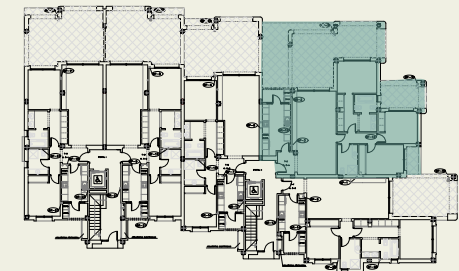
SUP.CONSTRUIDA VIVIENDA (M ²) P.P ZONAS COMUNES*	134,32
---	--------

* superficies media para esta tipología

VIVIENDAS TIPO E	
BLOQUE 1	Portal 2 - 1ª - 4
BLOQUE 5	Portal 2 - BJ - 4
	Portal 2 - 1ª - 4



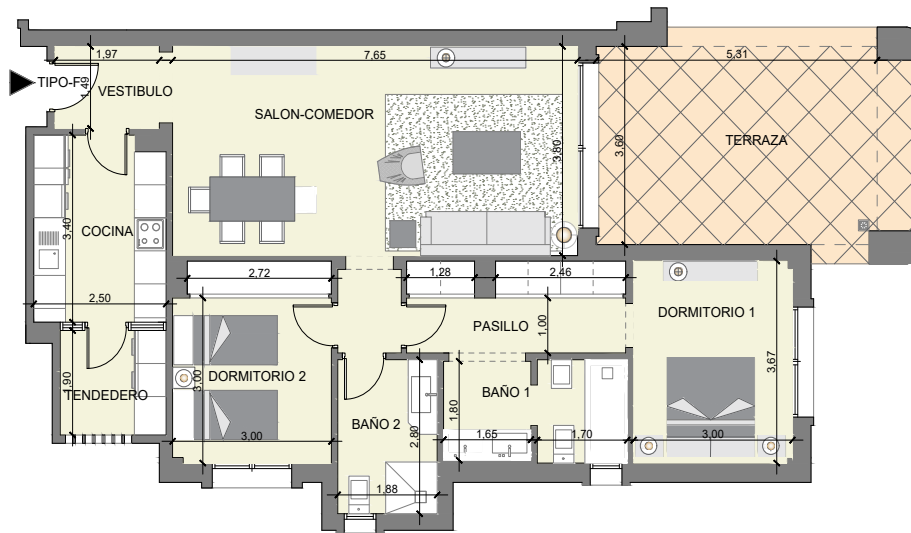
Plano Comercial Vivienda Tipo E Bloque 1 y 5 Planta Baja y Primera



Este documento (tanto su parte gráfica como los datos referidos a superficies) tiene carácter meramente orientativo, sin perjuicio de la información más exacta contenida en la documentación técnica del edificio. Todo el mobiliario que se muestra en este plano incluido el de la cocina, se ha incluido a efectos meramente orientativo y decorativo. Los datos referidos a superficies, distribución y linderos son meramente orientativos y pueden sufrir variaciones como consecuencia de exigencias comerciales, jurídica, técnica o de ejecución de proyecto.

Doña Lucía Resort

ESTEPONA - MÁLAGA (Costa del Sol)



CUADRO DE SUPERFICIES ÚTILES (M ²)		
TIPO F	DENOMINACIÓN	SUP.ÚTIL
	VESTIBULO	2,94
	PASILLO	1,82
	SALON - COMEDOR	28,89
	COCINA	8,32
	TENEDERO	3,80
	DORMITORIO 1	17,74
	BAÑO 1	6,25
	DORMITORIO 2	10,80
	BAÑO 2	5,26
	Útil Total Vivienda (M ²)	85,82

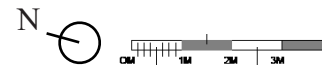
Útil Total Terraza 1 (M ²)	22,62
--	-------

ÚTIL TOTAL (Vivienda + Terraza) (M ²) (Según R.Decreto 218/2005 de 11 de octubre)	108,44
--	--------

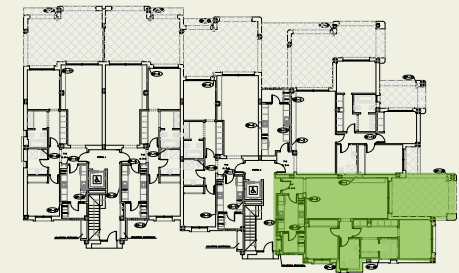
SUP.CONSTRUIDA VIVIENDA (M ²) P.P ZONAS COMUNES*	111,32
---	--------

* superficies media para esta tipología

VIVIENDAS TIPO F	
BLOQUE 1	Portal 2 - BJ - 5
	Portal 2 - 2ª - 5
BLOQUE 5	Portal 2 - BJ - 5
	Portal 2 - 1ª - 5
	Portal 2 - 2ª - 5



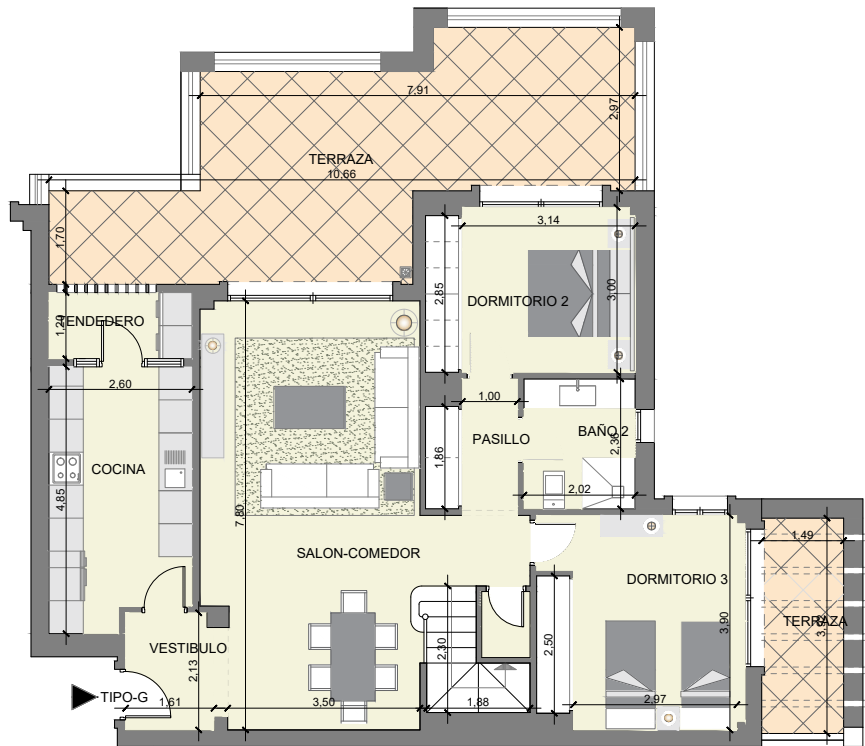
Plano Comercial Vivienda Tipo F Bloque 1 y 5 Planta Baja, Primera y Segunda



Este documento (tanto su parte gráfica como los datos referidos a superficies) tiene carácter meramente orientativo, sin perjuicio de la información más exacta contenida en la documentación técnica del edificio. Todo el mobiliario que se muestra en este plano incluido el de la cocina, se ha incluido a efectos meramente orientativo y decorativo. Los datos referidos a superficies, distribución y linderos son meramente orientativos y pueden sufrir variaciones como consecuencia de exigencias comerciales, jurídica, técnica o de ejecución de proyecto.

Doña Lucía Resort

ESTEPONA - MÁLAGA (Costa del Sol)



CUADRO DE SUPERFICIES ÚTILES (M ²)		
TIPO G	DENOMINACIÓN	SUP.ÚTIL
	VESTIBULO	3,42
	PASILLO	2,57
	SALON - COMEDOR	29,58
	COCINA	11,94
	TENEDERO	3,12
	DORMITORIO 2	15,03
	BAÑO 2	4,77
	DORMITORIO 3	14,46
	Útil Total Vivienda (M ²)	84,89

Útil Total Terraza 1 (M ²)	5,59
Útil Total Terraza 2 (M ²)	31,33

ÚTIL TOTAL (Vivienda + Terraza) (M ²) (Según R.Decreto 218/2005 de 11 de octubre)	121,81
--	--------

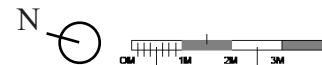
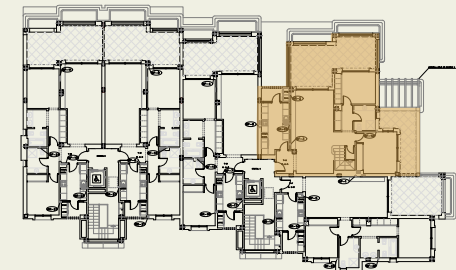
SUP.CONSTRUIDA VIVIENDA (M ²) P.P ZONAS COMUNES *	148,20
--	--------

* superficies media para esta tipología

VIVIENDAS TIPO G	
BLOQUE 1	Portal 2 - 2ª - 4
BLOQUE 5	Portal 2 - 2ª - 4



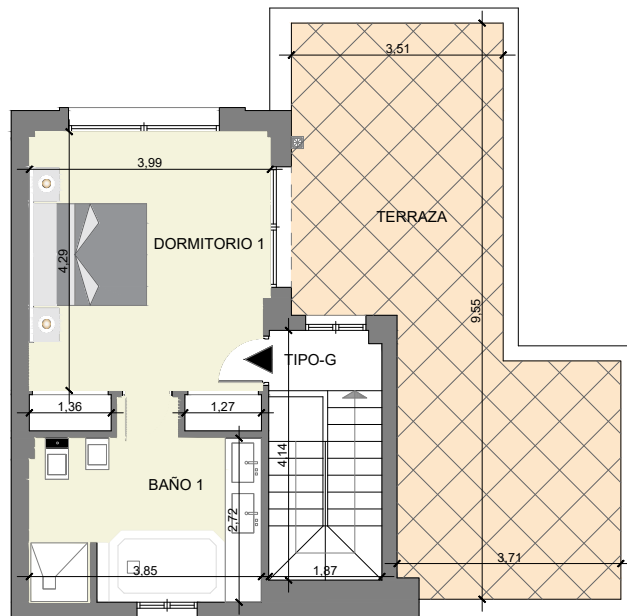
Plano Comercial Vivienda Tipo G Bloque 1 y 5 Planta Segunda



Este documento (tanto su parte gráfica como los datos referidos a superficies) tiene carácter meramente orientativo, sin perjuicio de la información más exacta contenida en la documentación técnica del edificio. Todo el mobiliario que se muestra en este plano incluido el de la cocina, se ha incluido a efectos meramente orientativo y decorativo. Los datos referidos a superficies, distribución y linderos son meramente orientativos y pueden sufrir variaciones como consecuencia de exigencias comerciales, jurídica, técnica o de ejecución de proyecto.

Doña Lucía Resort

ESTEPONA - MÁLAGA (Costa del Sol)



CUADRO DE SUPERFICIES ÚTILES (M²)		
TIPO G	DENOMINACIÓN	SUP.ÚTIL
	DORMITORIO 1	18,70
	BAÑO 1	11,00
	Útil Total Vivienda (M²)	29,70

Útil Total Terraza 1 (M²)	38,38
---------------------------	-------

ÚTIL TOTAL (Vivienda + Terraza) (M²) (Según R.Decreto 218/2005 de 11 de octubre)	68,08
---	-------

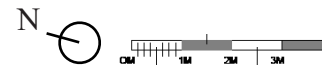
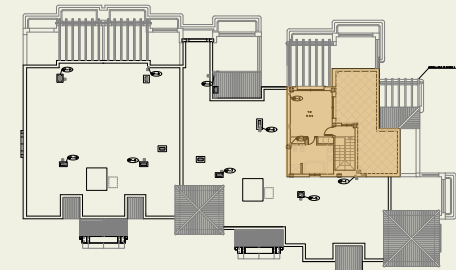
SUP.CONSTRUIDA VIVIENDA (M²) P.P ZONAS COMUNES*	48,01
--	-------

* superficies media para esta tipología

VIVIENDAS TIPO G	
BLOQUE 1	Portal 2 - 2ª - 4
BLOQUE 5	Portal 2 - 2ª - 4



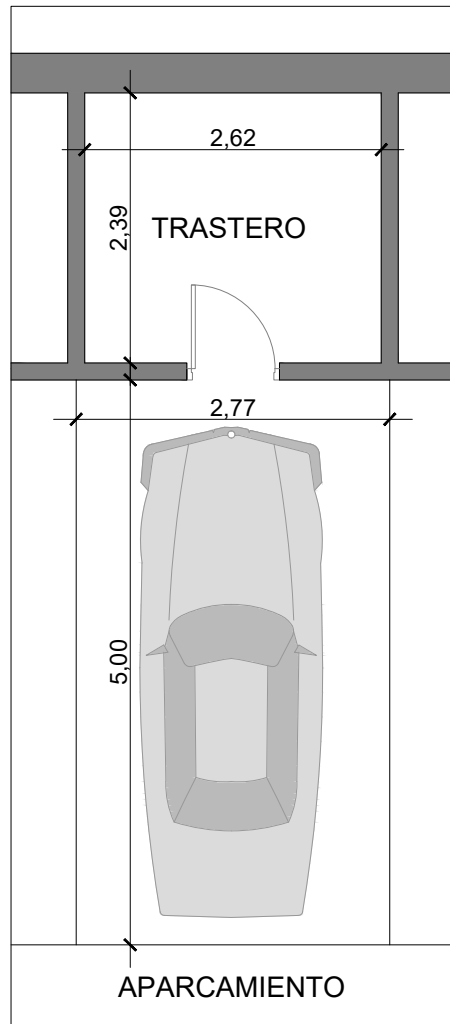
Plano Comercial Vivienda Tipo G Bloque 1 y 5 Planta Atico



Este documento (tanto su parte gráfica como los datos referidos a superficies) tiene carácter meramente orientativo, sin perjuicio de la información más exacta contenida en la documentación técnica del edificio. Todo el mobiliario que se muestra en este plano incluido el de la cocina, se ha incluido a efectos meramente orientativo y decorativo. Los datos referidos a superficies, distribución y linderos son meramente orientativos y pueden sufrir variaciones como consecuencia de exigencias comerciales, jurídica, técnica o de ejecución de proyecto.

Doña Lucía Resort

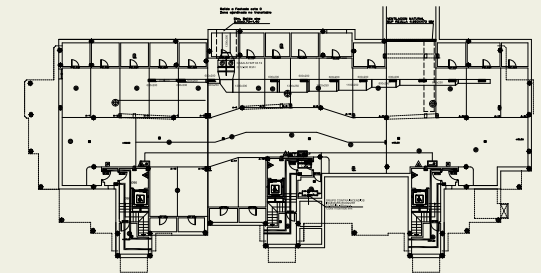
ESTEPONA - MÁLAGA (Costa del Sol)



NOTA: Las dimensiones son variables según el trastero y aparcamiento



Plano Aparcamiento y Trastero Tipo



Este documento (tanto su parte gráfica como los datos referidos a superficies) tiene carácter meramente orientativo, sin perjuicio de la información más exacta contenida en la documentación técnica del edificio. Todo el mobiliario que se muestra en este plano incluido el de la cocina, se ha incluido a efectos meramente orientativo y decorativo. Los datos referidos a superficies, distribución y linderos son meramente orientativos y pueden sufrir variaciones como consecuencia de exigencias comerciales, jurídica, técnica o de ejecución de proyecto.



¡ La Vivienda que siempre has deseado!

