
NUEVA HILERA

MEMORIA DE CALIDADES



Nueva Hilera es un complejo residencial estratégicamente situado en el centro de Málaga, cerca del Corte Inglés y a un paso del casco histórico.

Pisos de 1 y 2 dormitorios con plaza de garaje y trastero distribuidos en un edificio de arquitectura moderna y contemporánea con un espacio central comunitario para disfrutar cada día, con todos los servicios al alcance.

CIMENTACIÓN, ESTRUCTURA Y CUBIERTA

- **Nueva Hilera** se proyecta sobre una estructura de hormigón armado, cumpliendo la normativa vigente y bajo la supervisión de un organismo de control técnico externo.
- Las cubiertas son planas, impermeabilizadas y aisladas térmicamente según las exigencias del Código Técnico de la Construcción, para garantizar su estanqueidad.

FACHADAS

- Las fachadas se proyectan con un revestimiento continuo acabado en pintura. Se trasdosan directamente con tabiquería seca y aislamiento, garantizando un elevado aislamiento térmico y acústico.



CARPINTERÍA EXTERIOR

- La carpintería exterior es de PVC, con doble acristalamiento y cámara de aire, lo que aumenta el confort térmico y acústico de la vivienda.
- Se instalan persianas de aluminio inyectadas en poliuretano en las ventanas de los dormitorios y salones.

CARPINTERÍA INTERIOR

- La puerta de entrada a la vivienda es blindada, lisa y lacada en blanco por el interior y acabada en madera por el exterior.
- Las puertas interiores son lisas y lacadas en color blanco.
- Los armarios empotrados son modulares, con puertas correderas o abatibles según tipologías de vivienda, lisas y lacadas en color blanco. Se revisten con tableros de acabado texturizado.
- Los armarios de los dormitorios disponen de barra de colgar, baldas y cajonera.
- El armario del hall se entrega con barra de colgar para prendas largas y balda mailetero.

DIVISIONES INTERIORES

- Las divisiones interiores se realizan con tabiquería seca y aislamiento interior.
- La separación entre viviendas se resuelve con pared de ladrillo fonoresistente trasdosado en ambas caras con tabiquería seca y aislamiento. Este sistema asegura el aislamiento acústico, cumpliendo con la normativa.





Imagen orientativa

PINTURAS Y TECHOS

- Pintura plástica lisa en paramentos horizontales y verticales.
- Se instalan falsos techos en aquellas zonas requeridas por instalaciones, con registros donde sea necesario.
- El resto de techos están revestidos con yeso.

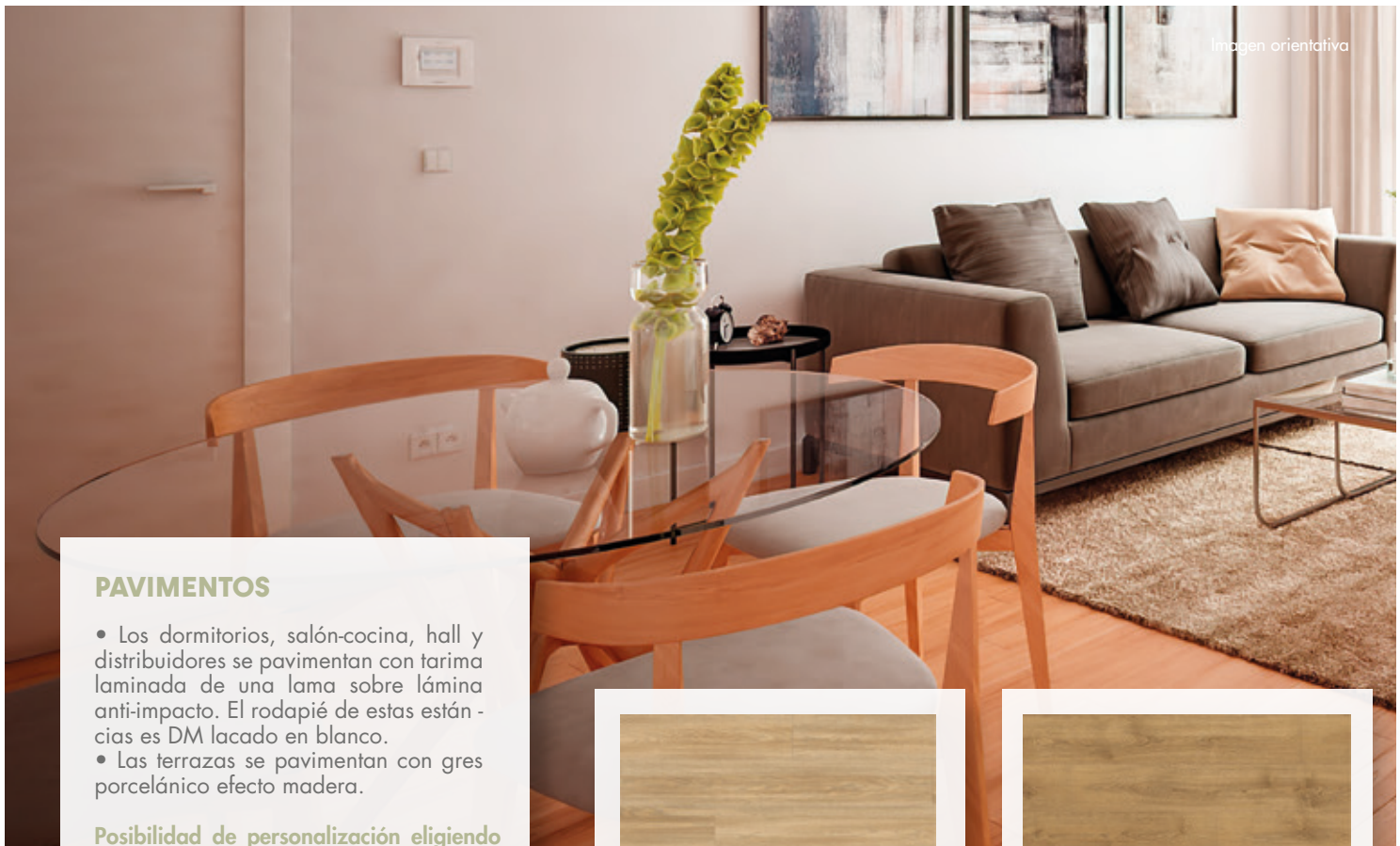
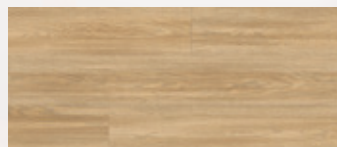


Imagen orientativa

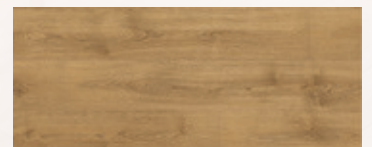
PAVIMENTOS

- Los dormitorios, salón-cocina, hall y distribuidores se pavimentan con tarima laminada de una lama sobre lámina anti-impacto. El rodapié de estas estancias es DM lacado en blanco.
- Las terrazas se pavimentan con gres porcelánico efecto madera.

Posibilidad de personalización eligiendo entre dos tonalidades de tarima.



Tarima laminada opción 1



Tarima laminada opción 2

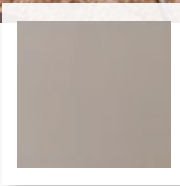
COCINA

- Las cocinas se entregan con frente de muebles altos y bajos, con encimera y frente entre muebles de cuarzo compacto. El resto de paramentos están pintados, con rodapié en DM lacado en blanco.
- Se equipan con los siguientes electrodomésticos: placa de inducción, horno eléctrico, campana extractora integrada en el mueble, lavavajillas integrado, frigorífico combi y lavadora (en las tipologías de cocinas americanas la lavadora es integrada)
- Los lavaderos se revisten con alicatado cerámico y los solados con gres porcelánico, según tipología de vivienda.



Imagen orientativa

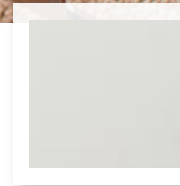
Posibilidad de personalización y combinación de colores en muebles. Y opción de dos colores de encimera a elegir.



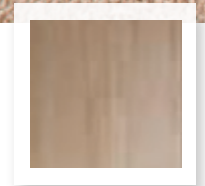
Encimera opción 1



Encimera opción 2



Muebles blancos



Muebles efecto madera

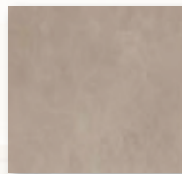
BAÑOS

- Los paramentos de los baños y los aseos combinan dos diseños de alicatados cerámicos. Se pavimentan con gres porcelánico a juego con el alicatado.
- Los baños disponen de aparatos sanitarios de porcelana vitrificada en color blanco, con plato de ducha de resina.
- Griferías monomando cromadas con sistema de ahorro de agua.
- Los lavabos se entregan con mueble color blanco.

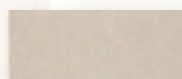
Posibilidad de elegir e intercambiar alicatados y pavimentos entre opción 1 y opción 2.

OPCIÓN 1

Pavimento

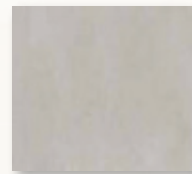


Alicatados



OPCIÓN 2

Pavimento



Alicatados

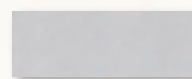


Imagen orientativa



AGUA CALIENTE SANITARIA

- Para la producción de agua caliente sanitaria se utiliza bomba de calor para ACS (con acumulación).

INSTALACIÓN DE AIRE ACONDICIONADO

- Las viviendas disponen de aire acondicionado individual, mediante conductos y rejillas hasta el salón y los dormitorios.

VENTILACIÓN DE LA VIVIENDA

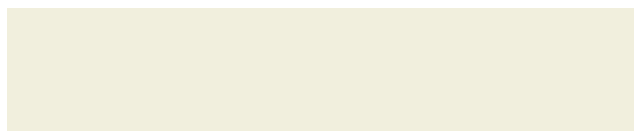
- Sistema de ventilación acorde con el CTE-HS-3 (Código Técnico Edificación-Salubridad. Ventilación).

ELECTRICIDAD Y TELECOMUNICACIONES

- La instalación eléctrica de todas las viviendas se realiza conforme al Reglamento Electrotécnico de Baja Tensión, con mecanismos eléctricos de diseño actual.
- Los salones, dormitorios y cocinas de las viviendas cuentan con tomas de instalación de telecomunicaciones, según la normativa vigente.

ZONAS COMUNES, INSTALACIONES Y VARIOS

- En **Nueva Hilera** los portales están decorados acorde al diseño del edificio, empleando una cuidada combinación de materiales.
- Se instala vídeo portero automático con terminal en hall de entrada.
- El edificio dispone de ascensores con cabinas adaptadas para personas con movilidad reducida, con acceso a garaje.
- El garaje dispone de ventilación forzada, detección y control de monóxido de carbono así como protección contra incendios e iluminación de emergencia, según Normativa vigente. También cuenta con pre-instalación para recarga de vehículos eléctricos, según normativa del R.E.B.T.
- Iluminación de bajo consumo LED en accesos y zonas comunes.



Construimos cumpliendo el Código Técnico de la Edificación y normativas vigentes de aplicación.



FIRMA DEL PROMOTOR

FIRMA DEL CLIENTE

AVANTESPACIA