

Memoria de Calidades
CASTILLEJOS 95



AVANTESPACIA

CIMENTACIÓN, ESTRUCTURA Y CUBIERTA

- La cimentación y estructura se realiza en hormigón armado, cumpliendo la normativa vigente y bajo la supervisión de un organismo de control técnico externo.
- Las cubiertas son planas, impermeabilizadas y aisladas térmicamente según las exigencias del Código Técnico de la Edificación combinándose cubiertas pavimentadas y ajardinadas en zonas de piscina y solárium.



FACHADAS

- Las fachadas del edificio se resuelven mediante paneles composite de aluminio y piedra natural en fachadas transventiladas, y en el resto de fachadas con acabado enfoscado y pintado. En cualquiera de los casos, garantizando un completo aislamiento térmico y acústico así como una alta resistencia a la intemperie.



CARPINTERÍA EXTERIOR

- La carpintería exterior es de aluminio con rotura de puente térmico que le confiere una gran eficiencia energética y acústica con doble acristalamiento y cámara de aire, mejorando el confort de la vivienda.
- Instalación de contraventanas o persianas en dormitorios según Proyecto.
- Se instala vidrio de seguridad en las zonas indicadas en Proyecto.



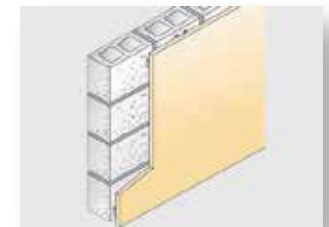
CARPINTERÍA INTERIOR

- La puerta de entrada a la vivienda es blindada, lisa y acabada en madera clara por fuera acorde a los acabados de las zonas comunes y lacada en blanco por dentro a juego con la carpintería interior. Dispone de bisagras anti-palanca, cerradura de seguridad, mirilla óptica y pomo liso en color cromo satinado.
- Las puertas interiores de las viviendas son lisas, lacadas en color blanco y con manillas lisas acabadas en cromo satinado, siguiendo una línea muy actual. Las puertas de los baños disponen de condensa. Las puertas del salón y de la cocina están acristaladas con vidrio traslúcido incoloro.
- Los armarios empotrados son modulares, con puertas abatibles lisas y lacadas en color blanco, acorde con el diseño de las puertas de paso de la vivienda. Están revestidos en su interior con tableros de melamina texturizada. Disponen de barra de colgar para prendas largas y balda maletero.



DIVISIONES INTERIORES

- Las divisiones interiores de las viviendas se realizan con tabiquería de placas de yeso laminado a ambas caras y aislamiento interior. Este método constructivo mejora el aislamiento térmico y acústico.
- La separación entre viviendas se realiza con bloque de hormigón trasdosado con placas de yeso laminado a ambas caras y aislamiento acústico. La separación entre viviendas y zonas comunes se realiza con bloque de hormigón trasdosado interiormente con placas de yeso laminado, aislamiento acústico y revestimiento de yeso en la cara exterior.



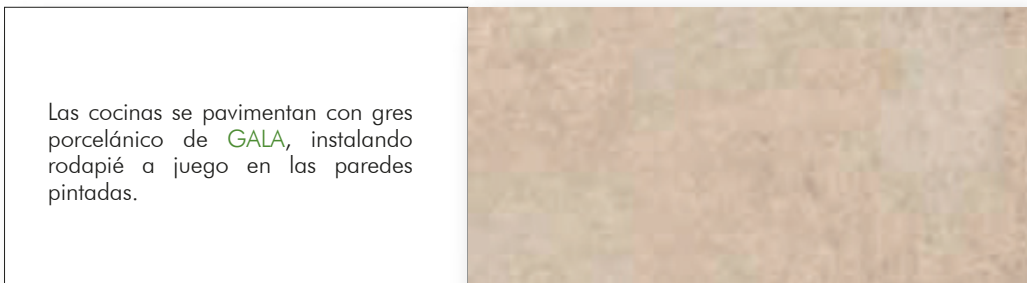
PINTURAS Y TECHOS

- La pintura de los paramentos horizontales y verticales del interior de las viviendas es plástica lisa, en combinación con el resto de acabados.
- En los techos de los dormitorios y salones se colocan placas de yeso laminado con fijación directa.
- Los techos de halls, pasillos, cocinas y baños se rematan con falsos techos continuos de placas de yeso laminado y cuentan con registros de acceso a instalaciones donde éstas lo requieran.

COCINA

- La cocina se entrega con frente de muebles altos y bajos de color blanco satinado y con encimera de piedra natural o material compacto tipo Silestone o similar, revistiendo del mismo material la pared que hay entre muebles. El resto de paramentos van pintados.

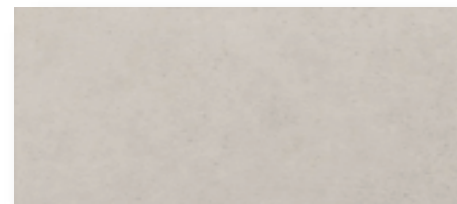
- Se equipa con electrodomésticos acabados en inox: placa de inducción, horno eléctrico, campana decorativa y fregadero con grifería monomando de marca **SMEG**.



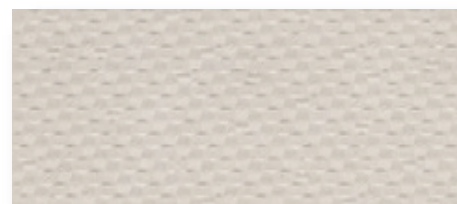
Las cocinas se pavimentan con gres porcelánico de **GALA**, instalando rodapié a juego en las paredes pintadas.

BAÑOS

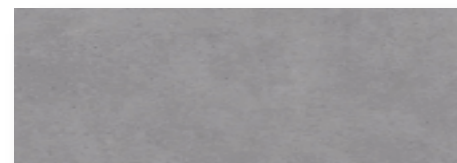
- Los paramentos de los baños de las viviendas combinan alicatado de gres **GALA** y pintura. Se pavimentan con gres porcelánico de **GALA** y rodapié a juego en las paredes pintadas.
- Los baños de las viviendas disponen de aparatos sanitarios de porcelana vitrificada en color blanco de primera calidad, con bañera o plato de ducha según tipología de vivienda.
- Griferías monomando cromadas de **GROHE**.



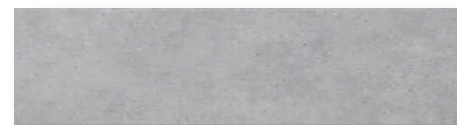
Pavimento



Alicatado



Pavimento



Alicatado



SANITARIOS



Lavabo de GALA.



Inodoro compacto (BTW) clean rim de GALA, tapa amortiguada, en todos los baños.



Bañera de GALA de acero con asas en baño compartido.



Bidé compacto (BTW) de GALA sin tapa.



Plato de ducha GALA de dimensiones según tipología de vivienda.

GRIFERÍA



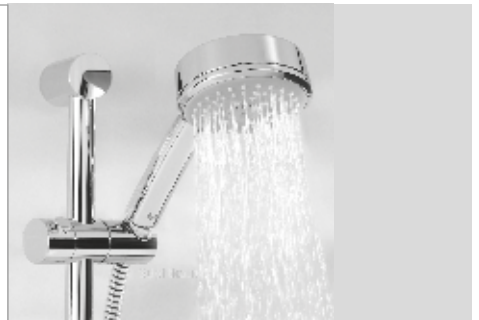
En lavabos: grifo monomando GROHE con desagüe automático.



En bidés: grifo monomando GROHE con desagüe automático.



En bañeras: grifo monomando de bañera de GROHE.

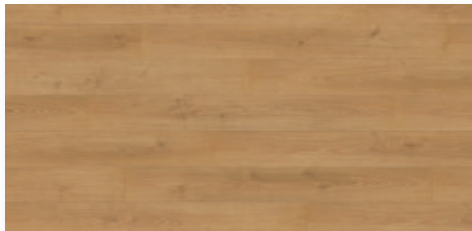


En duchas: grifo monomando de ducha de GROHE.



TARIMA Y RESTO DE SOLADOS

- El pavimento de los dormitorios, salón, hall y pasillo es tarima flotante laminada roble de **EGGER** con acabado de madera clara, caracterizada por su alta resistencia a impactos y no degradación de color por exposición al sol, y rodapié DM lacado en blanco a juego con la carpintería interior.
- En la tipología de vivienda con salón - cocina se coloca en dormitorios, salón, cocina, hall y pasillo tarima flotante laminada en roble de marca **QUICK-STEP**, específica para zonas húmedas.
- Las terrazas de las viviendas y la terraza y solárium comunitario, se pavimentan con gres porcelánico antideslizante.



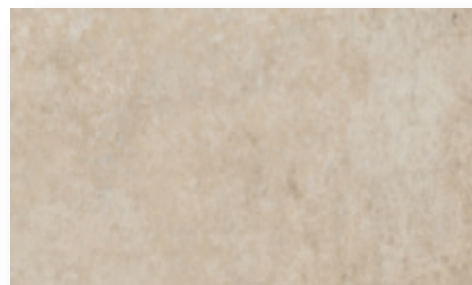
Pavimento



- Los tendederos van completamente alicatados y con pavimento de gres porcelánico **GALA** (mismo modelo que en cocinas).



Alicatado



Pavimento

AGUA CALIENTE SANITARIA Y PREINSTALACIÓN DE AIRE ACONDICIONADO

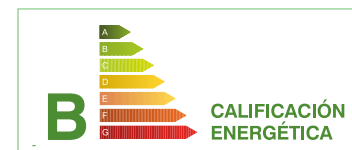
- La producción de agua caliente sanitaria se realiza mediante instalación de paneles de captación solar centralizados en cubierta y con termo eléctrico e interacumulador individuales. Este sistema permite aprovechar al máximo la energía solar y supone un gran ahorro en el consumo, respetando el medio ambiente.
- Preinstalación de aire acondicionado mediante conductos y rejillas hasta salón y dormitorios. Se reserva espacio para la ubicación de la unidad exterior en la cubierta del edificio.

ELECTRICIDAD Y TELECOMUNICACIONES

- La instalación eléctrica de todas las viviendas se realiza conforme al Reglamento Electrotécnico de Baja Tensión, con mecanismos eléctricos de diseño actual.
- Los salones, dormitorios y cocinas de las viviendas cuentan con tomas de instalación de Telecomunicaciones, según normativa vigente.

ZONAS COMUNES: URBANIZACIÓN, INSTALACIONES Y VARIOS

- Piscina exterior, solárium y aseos comunitarios en cubierta.
- Local de uso comunitario.
- Portales decorados con piedra natural, pintura, madera y espejos.
- Video-portero automático con terminal en hall o en cocina, dependiendo de la distribución de la vivienda.
- Ascensores con parada en todas las plantas de viviendas y garajes, con cabinas adaptadas para personas con movilidad reducida. El acceso a garaje con código/llave.
- Vestíbulos de ascensores y distribuidores de acceso a viviendas pavimentados con gres porcelánico.
- Escaleras sectorizadas pavimentadas con granito.
- Sensores de presencia en portales y hall de ascensores.
- En garaje, ventilación forzada, detección y control de monóxido de carbono, protección contra incendios e iluminación de emergencia, según normativa vigente.
- Puerta de garaje motorizada de apertura por mando a distancia.
- Pavimento de hormigón pulido en garajes con marcado de plazas en pintura epoxi.
- Iluminación de bajo consumo LED en accesos y circulaciones comunitarias.



Construimos cumpliendo el Código Técnico de la Edificación y normativas vigentes de aplicación.

FIRMA DEL PROMOTOR

FIRMA DEL CLIENTE