

Memoria de Calidades

Llevant 96



AVANTESPACIA

CIMENTACIÓN, ESTRUCTURA Y CUBIERTA

- La cimentación y estructura se realizan en hormigón armado, cumpliendo la normativa vigente y bajo la supervisión de un organismo de control técnico externo.
- Las cubiertas son planas, impermeabilizadas y aisladas térmicamente según las exigencias del Código Técnico de la Edificación.



FACHADAS

- Las fachadas de las viviendas se proyectan con una solución conformada por Sistema de Aislamiento Térmico Exterior SATE con lana mineral de altas prestaciones, mortero y pintado sobre fábrica de ladrillo, trasdosada al interior con tabiquería seca y aislamiento. Estos sistemas garantizan un elevado aislamiento térmico y acústico.
- La fachada cuenta con detalles de aluminio en los cantos de forjados y balcones para dar unidad al conjunto, así como elementos que tamizan la luz solar en las terrazas.

CARPINTERÍA EXTERIOR

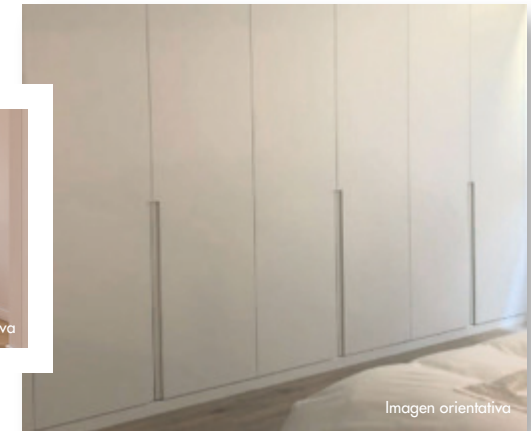
- La carpintería exterior de las viviendas es de PVC con doble acristalamiento y cámara de aire. Este sistema asegura la rotura del puente térmico mejorando el confort térmico y acústico del interior de la vivienda.
- Las viviendas cuentan con persianas motorizadas de aluminio con aislamiento incorporado en dormitorios; en las plantas bajas se instalan persianas motorizadas en todas las estancias.
- Se instala vidrio de seguridad en las zonas indicadas en el Proyecto.

CARPINTERÍA INTERIOR

- La puerta de entrada a la vivienda es acorazada, lisa en color blanco por el interior y acabada en madera por el exterior. Dispone de bisagras anti-palanca, cerradura de seguridad, mirilla óptica y pomo liso en color cromo satinado.
- Las puertas interiores son lisas en color blanco, con manillas rectas acabadas en cromo satinado.
- Las puertas de los baños y aseos disponen de cierre interior.
- Las puertas de la cocina y del salón están acristaladas con vidrio traslúcido incoloro.



- Los armarios empotrados son modulares, con puertas abatibles lisas en color blanco y con tirador tipo uñero. En su interior están revestidos con tableros de acabado texturizado y disponen de barra de colgar y balda maletero.



DIVISIONES INTERIORES

- Las divisiones interiores de las viviendas se realizan con tabiquería seca y aislamiento interior, mejorando los aislamientos térmico y acústico.
- La separación entre viviendas se resuelve con fábrica de ladrillo trasdosado en ambas caras con tabiquería seca y aislamiento interior.
- La separación entre viviendas y zonas comunes se realiza con fábrica de ladrillo enlucido y pintado al exterior y trasdosado al interior con tabiquería seca con aislamiento

PINTURAS Y TECHOS

- La pintura de los paramentos horizontales y verticales del interior de las viviendas es plástica lisa, en combinación con el resto de acabados.
- Los techos están trasdosados en seco, consiguiendo el acabado liso y plano del resto de los paramentos. Se instalan falsos techos en aquellas zonas requeridas por instalaciones, con registros donde sea necesario.



MEMORIA DE CALIDADES

COCINA

- La cocina se entrega con frente de muebles altos en color blanco y bajos en color gris con encimera de cuarzo compacto en tonos grises, revistiendo del mismo material la pared que hay entre muebles. El resto de paramentos están pintados, con rodapié a juego con el pavimento.

- Se equipa con los siguientes electrodomésticos marca **BALAY** en color inox: lavavajillas integrado, placa de inducción, campana extractora, torre de horno eléctrico y microondas.



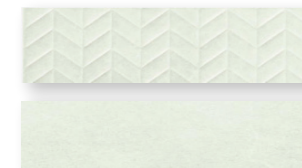
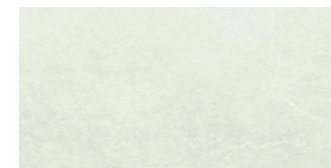
Nota: La información contenida en este documento podría sufrir variaciones por razones técnicas, comerciales o legales. Las imágenes de los espacios cedidas por nuestros proveedores se incluyen solamente a efectos ilustrativos de los materiales y acabados referidos, en ningún caso representan la imagen final de las viviendas de la promoción.

Llevant 96

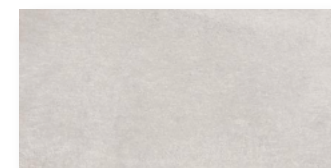
BAÑOS

- Los paramentos de los baños y aseos, según tipología, combinan dos diseños de alicatados cerámicos de la marca **MARAZZI** de dimensiones aproximadas 30 x 90cm., revistiendo la zona de bañera y/o ducha con alicatado decorado y resto de paramentos con alicatado liso. Se pavimentan con gres porcelánico de la marca **MARAZZI** de dimensiones aproximadas 30 x 60cm.

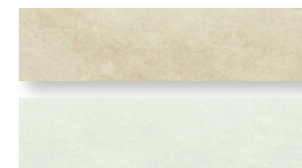
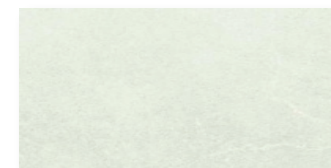
BAÑO PRINCIPAL



BAÑO 1



ASEO



- Los baños se equipan con aparatos sanitarios de marca **JACOB DELAFON** de porcelana vitrificada en color blanco, con platos de ducha de resina y/o bañera con asas, según tipología de vivienda.

- Los lavabos se entregan con mueble suspendido en color blanco de marca **JACOB DELAFON** y de dimensiones aproximadas 80 x 45cm.

- En las duchas se instala mampara.

- Griferías monomando marca **JACOB DELAFON** con sistema de ahorro de agua y energía.

- Grifería termostática en bañeras y columna termostática en duchas, de la marca **JACOB DELAFON**.

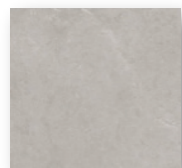


PAVIMENTOS

- Los dormitorios, salones, hall y distribuidores se pavimentan con tarima laminada, con rodapié acabado blanco a juego con la carpintería interior.



- Las cocinas y tendederos se pavimentan con gres porcelánico de la marca MARAZZI de dimensiones aproximadas de 45 x 45 cm en color grey.



Pavimento

- Las terrazas se pavimentan con gres porcelánico acabado efecto madera de dimensiones aproximadas 15 x 90cm.



AGUA CALIENTE SANITARIA E INSTALACIÓN DE AIRE ACONDICIONADO

- La producción de agua caliente sanitaria se proyecta centralizada mediante paneles solares y caldera de gas de condensación, con contadores de consumo individuales. Este sistema permite aprovechar al máximo la energía solar y supone un gran ahorro en el consumo, respetando el medio ambiente.
- Las viviendas disponen en salón y en dormitorios de aire acondicionado individual (frío-calor) a través de conductos, con sistema de control por estancias mediante rejillas de impulsión motorizadas.

VENTILACIÓN VIVIENDAS

- La ventilación de las viviendas se produce mediante un sistema de ventilación con recuperación de energía con admisión y extracción centralizada por portales. Dicha instalación proporciona una buena calidad del aire y un bajo consumo energético.

ELECTRICIDAD Y TELECOMUNICACIONES

- La instalación eléctrica en todas las viviendas es de grado elevado conforme al Reglamento Electrotécnico de Baja Tensión.
- Los salones, dormitorios y cocinas de las viviendas cuentan con tomas de instalación de Telecomunicaciones, según normativa vigente.

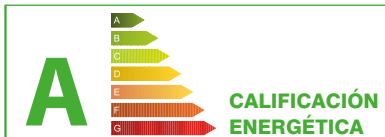


ZONAS COMUNES

- Urbanización cerrada con control de acceso de vehículos y peatones mediante caseta de vigilancia y control con cámaras de videovigilancia.
- Piscina comunitaria desbordante con depuración salina que utiliza sustancias naturales no contaminantes y respetuosas con el medioambiente.
- Gimnasio equipado y baños.
- Portales de acceso decorado en piedra, pintura y madera.
- Videoportero con terminal en el vestíbulo de la vivienda.
- Iluminación de bajo consumo LED en accesos y zonas comunes.
- Ascensores con cabinas adaptadas para personas con movilidad reducida, con acceso a garaje mediante llave.
- Puerta de garaje motorizada con apertura por mando a distancia.
- En garaje, ventilación forzada, detección y control de monóxido de carbono, protección contra incendios e iluminación de emergencia, según Normativa vigente. Pavimento de hormigón pulido con marcado de plaza.
- La promoción dispone de preinstalación para recarga de vehículos eléctricos, según normativa R.E.B.T.
- Zona de aparcamiento para bicicletas.
- Instalación de antena TV por satélite.



Construimos cumpliendo el Código Técnico de la Edificación y normativas vigentes de aplicación.



FIRMA DEL PROMOTOR

FIRMA DEL CLIENTE