

Memoria de Calidades

PRADOS DE LA FUENTE



AVANTESPACIA

CIMENTACIÓN, ESTRUCTURA Y CUBIERTA

- La cimentación y estructura se realizan en hormigón armado, cumpliendo la normativa vigente y bajo la supervisión de un organismo de control técnico externo.
- Las cubiertas son planas, impermeabilizadas y aisladas térmicamente según las exigencias del Código Técnico de la Edificación.



FACHADAS

- Las fachadas del edificio están revestidas con ladrillo caravista en dos tonalidades, combinado con fachada ventilada de piezas porcelánicas de gran formato. La cara interior se trasdosa con fábrica de ladrillo cerámico, aislamiento y revestimiento en yeso. Estos sistemas garantizan un elevado aislamiento térmico y acústico.

CARPINTERÍA EXTERIOR

- La carpintería exterior es de PVC con apertura oscilobatiente y/o corredera según tipología, color gris grafito en el exterior y color blanco por el interior, con doble acristalamiento y cámara de aire para mejorar el confort térmico y acústico de la vivienda.
- Las ventanas de los dormitorios se acondicionan con persianas de aluminio con aislamiento inyectado.
- Se instala vidrio de seguridad según indicaciones del código técnico de la edificación.

CARPINTERÍA INTERIOR

- La puerta de entrada a la vivienda es blindada, lisa en color blanco y con entrecalles por el interior, acabada en madera por el exterior. Dispone de bisagras anti-palanca, cerradura de seguridad, mirilla óptica y pomo liso en color cromo satinado.
- Las puertas interiores son de color blanco, con entrecalles y manillas rectas acabadas en cromo satinado.
- Las puertas de los baños y aseos disponen de cierre interior.
- Las puertas de la cocina y del salón están acristaladas con vidrio traslúcido incoloro.



- Los armarios empotrados son modulares, con puertas abatibles de color blanco con entrecalles, a juego con el diseño de las puertas de paso de la vivienda. En su interior están revestidos con tableros de acabado texturizado.

- Los armarios de los dormitorios disponen de barra de colgar y baldas.

- El armario del hall se entrega con barra de colgar para prendas largas y balda maletero.



DIVISIONES INTERIORES

- Las divisiones interiores de las viviendas se realizan mediante fábrica de ladrillo cerámico enfoscado y maestreado.
- La separación entre viviendas se resuelve con doble fábrica de ladrillo cerámico y aislamiento interior.
- La separación entre viviendas y zonas comunes se realiza con doble fábrica de ladrillo y aislamiento, enfoscado y pintado por ambas caras.

PINTURAS Y TECHOS

- La pintura de los paramentos horizontales y verticales del interior de las viviendas es plástica lisa, en combinación con el resto de acabados.

- Se instalan falsos techos en aquellas zonas requeridas por las instalaciones, con registros donde sea necesario.

- El resto de techos están guarnecidos con yeso, consiguiendo el acabado liso y plano del resto de paramentos.



MEMORIA DE CALIDADES

COCINA

• La cocina se entrega con frente de muebles altos y bajos y encimera de cuarzo compacto, revistiendo del mismo material la pared que hay entre muebles. El resto de paramentos están pintados, con rodapié a juego con el pavimento de **MARAZZI** de dimensiones aproximadas de 30 x 60 cm. Se podrá elegir entre dos colores de encimeras y muebles bajos.

• Se equipa con los siguientes electrodomésticos marca **BALAY** en color inox: placa de inducción, horno eléctrico y campana extractora.



Pavimento



Imagen orientativa

Nota: La información contenida en este documento podría sufrir variaciones por razones técnicas, comerciales o legales. Las imágenes de los espacios cedidas por nuestros proveedores se incluyen solamente a efectos ilustrativos de los materiales y acabados referidos, en ningún caso representan la imagen final de las viviendas de la promoción.

PRADOS DE LA FUENTE

BAÑOS

- Los paramentos de los baños y aseos combinan dos diseños de alicatados cerámicos. Se pavimentan con gres porcelánico a juego con el alicatado, de la marca **MARAZZI**.
- Los baños y aseos disponen de aparatos sanitarios de porcelana vitrificada en color blanco, con plato de ducha de resina y/o bañera de acero con asas, según tipología de vivienda.
- Las griferías son monomando cromadas con sistema de ahorro de agua y energía. Las duchas y las bañeras se dotan de griferías termostáticas de marca **GROHE**.
- El lavabo del baño general se entrega con mueble, según tipología.

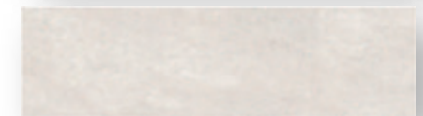
BAÑO PRINCIPAL



Imagen orientativa



Pavimento de dimensiones aprox. 30 x 60 cm.

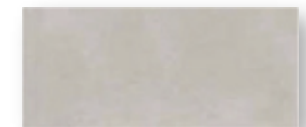


Alicatado de dimensiones aprox. 30 x 90 cm.

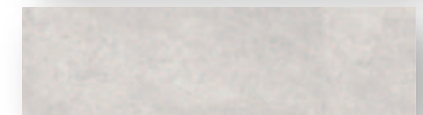
BAÑO SECUNDARIO



Imagen orientativa



Pavimento de dimensiones aprox. 30 x 60 cm.



Alicatado de dimensiones aprox. 30 x 90 cm.

AVANTESPACIA

MEMORIA DE CALIDADES

SOLADOS

• Los dormitorios, salón, hall y distribuidores se pavimentan con tarima laminada en tonos claros sobre lámina anti-impacto. El rodapié de estas estancias es DM color blanco.

• Las terrazas se pavimentan con gres porcelánico acabado efecto madera, acorde con el diseño de la fachada.

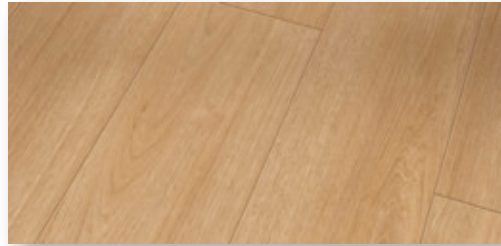


Imagen orientativa

CALEFACCIÓN Y AGUA CALIENTE SANITARIA

- La producción de agua caliente sanitaria es centralizada, mediante caldera de gas de condensación y bomba de calor, con contadores individuales.
- La calefacción es centralizada, mediante calderas de gas de condensación con contadores individuales.
- Para la distribución de calor en el interior de la vivienda se emplea suelo radiante. Este sistema invisible y limpio facilita el aprovechamiento al máximo de los espacios, proporcionando mayor confort, eficiencia y ahorro energético.
- En los baños, se instala radiador toallero conectado a la instalación del suelo radiante.

PRADOS DE LA FUENTE

VENTILACIÓN VIVIENDAS

- Sistema de ventilación de vivienda con admisión y extracción, en cumplimiento del CTE-HS-3 (Código Técnico Edificación-Salubridad. Ventilación).

ELECTRICIDAD Y TELECOMUNICACIONES

- La instalación eléctrica de todas las viviendas se realiza conforme al Reglamento Electrotécnico de Baja Tensión, con mecanismos eléctricos de diseño actual.
- Los salones, dormitorios y cocinas cuentan con tomas de instalación de Telecomunicaciones, según normativa vigente.



Imagen orientativa

ZONAS COMUNES, INSTALACIONES Y VARIOS

- Piscina exterior comunitaria.
- Zona de juegos infantiles.
- Video portero automático con terminal en hall de entrada.
- Portal de acceso decorado con madera y ladrillo caravista.
- El edificio dispone de ascensores con cabinas adaptadas para personas con movilidad reducida, con acceso a garaje mediante llave.
- En garaje, ventilación forzada, detección y control de monóxido de carbono, protección contra incendios e iluminación de emergencia, según Normativa vigente. Pavimento de hormigón pulido con marcado de plaza.
- Preinstalación para recarga de vehículos eléctricos según R.E.B.T.
- Iluminación de bajo consumo LED en accesos y zonas comunes.

Construimos cumpliendo el Código Técnico de la Edificación y normativas vigentes de aplicación.



CALIFICACIÓN ENERGÉTICA

FIRMA DEL PROMOTOR

FIRMA DEL CLIENTE

Nota: La información contenida en este documento podría sufrir variaciones por razones técnicas, comerciales o legales. Las imágenes de los espacios cedidas por nuestros proveedores se incluyen solamente a efectos ilustrativos de los materiales y acabados referidos, en ningún caso representan la imagen final de las viviendas de la promoción.

Nota: La información contenida en este documento podría sufrir variaciones por razones técnicas, comerciales o legales. Las imágenes de los espacios cedidas por nuestros proveedores se incluyen solamente a efectos ilustrativos de los materiales y acabados referidos, en ningún caso representan la imagen final de las viviendas de la promoción.