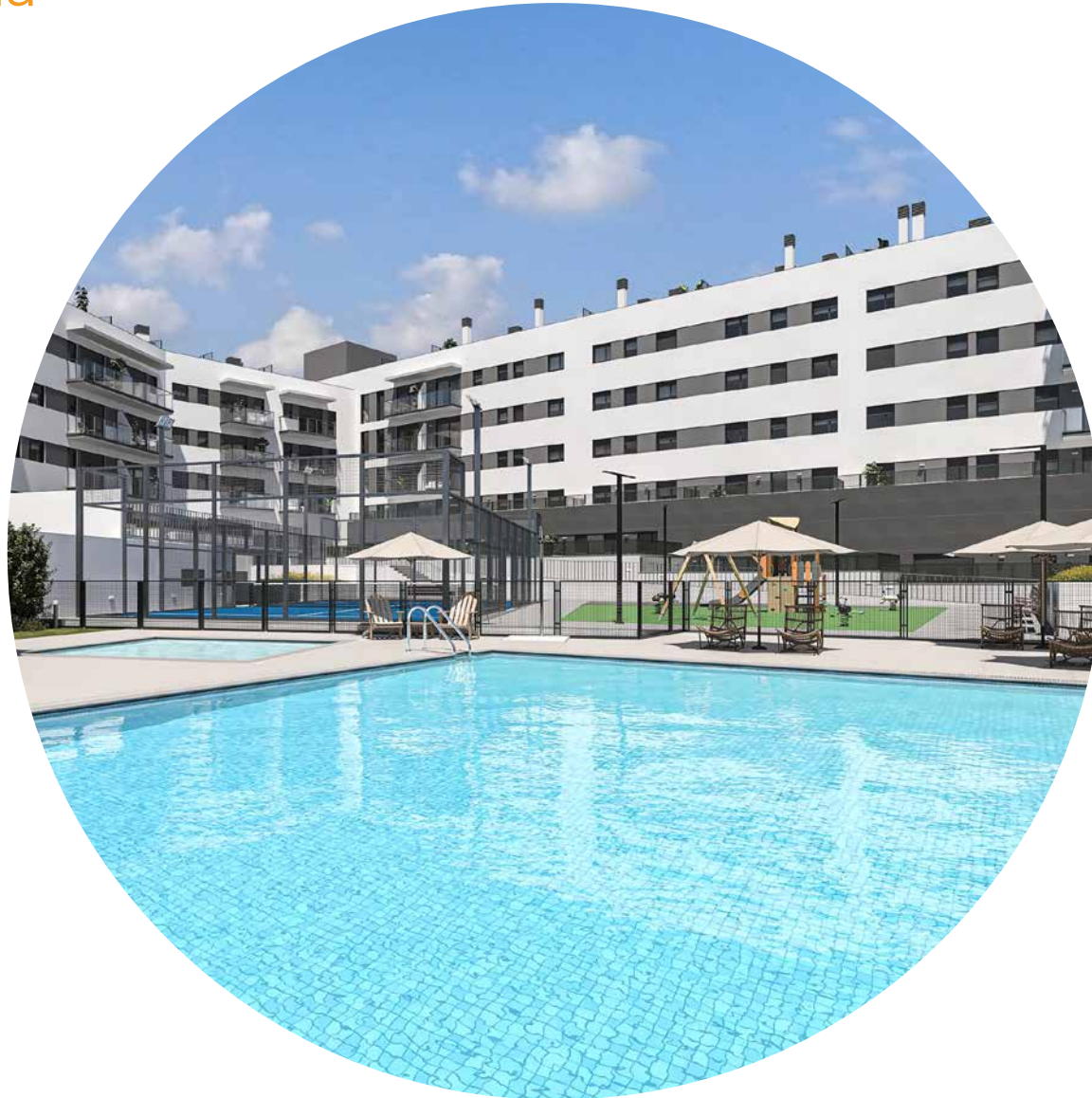


Célere  
● **VILANOVA**  
Barcelona



Cases que innoven la teva vida





# CONTINGUT

Ubicació	4-5
Projecte	6-7
Zones comunes	8-11
Plànol tipus	12-21
Célere innova	22-25
Célere lifestyle	26-31
Célere compromiso	32
Célere cities	33
La teva opinió ens importa	34-35
Qui som	36-37

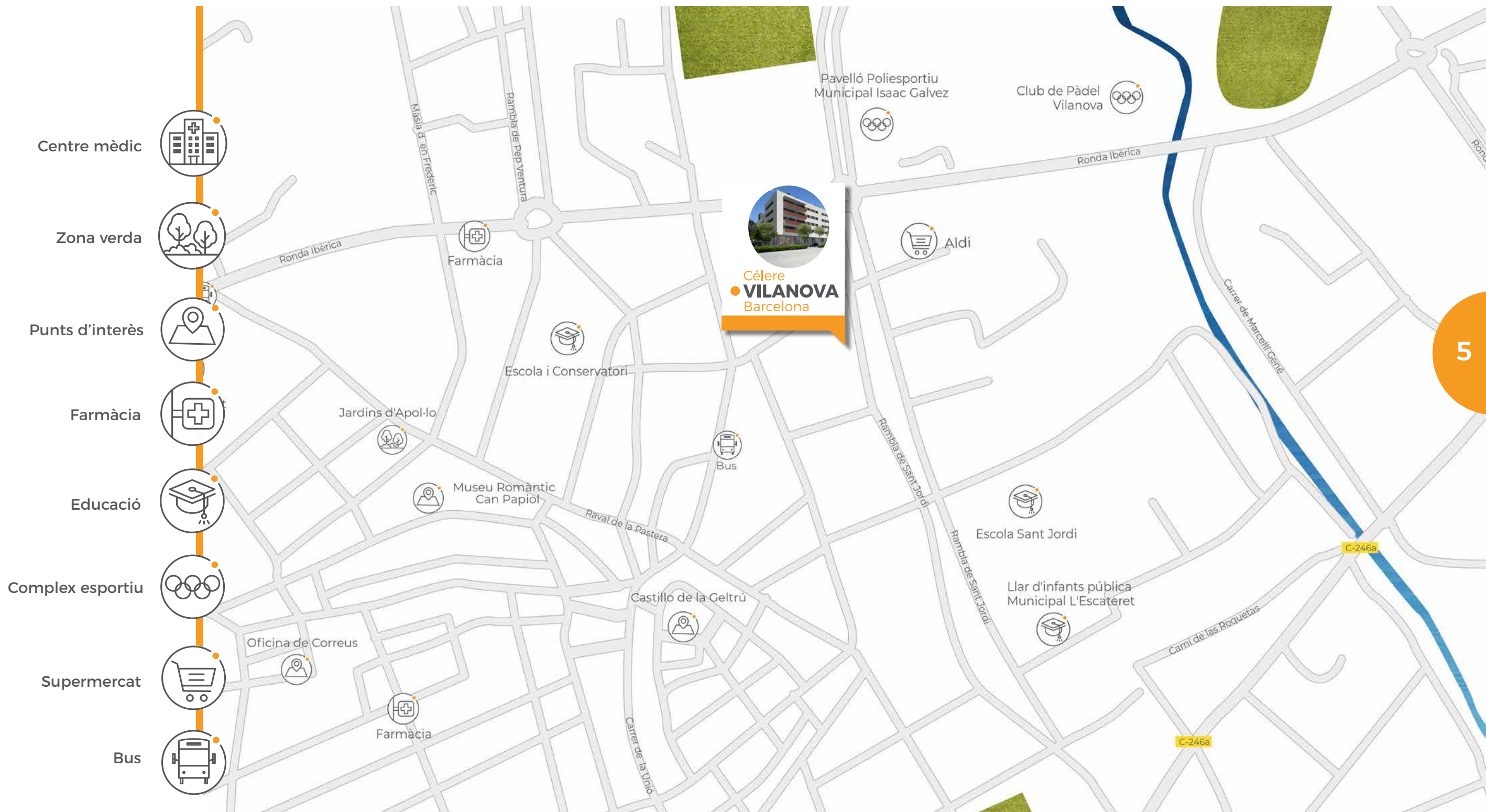


# UBICACIÓ

Célere Vilanova és un lloc on gaudir, situat a la Rambla de Sant Jordi 29-37 de Vilanova i la Geltrú, al sector Sant Jordi.

És un barri modern i consolidat que ofereix moltes oportunitats d'oci i serveis, com àrees esportives, restaurants i bars, escoles i centres comercials, que faran que ho tingueu tot a l'abast de la mà.

Célere Vilanova compta amb una ubicació immillorable; està situada molt a prop de l'estació de Renfe Rodalies, amb fàcil accés a la C-31 i a 10 minuts del centre de Vilanova.







# P R O J E C T E

**Célere Vilanova** és un conjunt residencial únic que ofereix totes les funcionalitats d'un residencial modern, el que crea un lloc ideal per viure. La promoció incorpora 124 habitatges d'1, 2, 3 i 4 dormitoris, en una urbanització amb zones verdes, piscina, sala social-gourmet i diferents llocs d'oci com un parc infantil, pista de pàdel i gimnàs.

Hem tingut cura de cada detall per convertir aquesta promoció en la teva futura llar. Per aquest motiu, t'ofereim uns habitatges d'arquitectura elegant i acurada selecció de qualitats.

Tot el conjunt d'habitatges compta amb una qualificació energètica A - B, cosa que els converteix en habitatges respectuosos amb el medi ambient, dissenyats per a oferir-te el màxim nivell d'eficiència energètica. Viu la teva nova llar en un entorn únic.

Célere Vilanova són cases que construeixen el teu futur.



Garatge



Traster





## ZONES COMUNES

Revolucionem el concepte de zones comunes i ens diferenciem, en els nostres residencials, per dotar-les de gran protagonisme.

Les zones comunes són, sens dubte, un lloc amb molts avantatges que faran que la teva vida sigui més fàcil i plaent. Un lloc únic que podràs gaudir amb qui tu vulguis.

Célere Vilanova compta amb l'exclusivitat d'una piscina, amb zones verdes, un parc infantil, pista de pàdel i gimnàs per als més esportistes, una pràctica sala social gourmet i una sala de jocs per als més petits.



Piscina



Parc infantil



Pista de pàdel



Gimnàs



Sala social-gourmet



Sala de jocs per a nens





### PISCINA

La piscina està dissenyada perquè tant adults com nens puguin gaudir amb els seus amics o familiars d'una zona comunitària que fa que els mesos d'estiu siguin més agradables i, sobretot, més refrescants.



### GINNÀS

Un espai privat on practicar esport sense sortir de casa. Disposaràs d'una zona oberta els 365 dies de l'any per al teu entrenament cardiovascular i de força.



### SALA DE JOCS PER A NENS

Els més petits podran jugar en un entorn dissenyat i preparat especialment per a ells. Comptaràs amb la seguretat i la satisfacció de saber que els teus fills creixen en un espai perfecte per al seu desenvolupament.



### SALA SOCIAL-GOURMET

La sala social-gourmet és una zona dissenyada i equipada per a que gaudeixis de moments especials, amb una decoració elegant que li aporta una imatge moderna i, sobre tot, confortable. Un espai on gaudir de trobades socials i familiars inoblidables.



### PISTA DE PÁDEL

Una de les característiques fonamentals de la urbanització és l'existència d'una pista de pádel, que facilita la seva pràctica diària. Un lloc ideal on fer esport a l'aire lliure, i compartir grans moments al camp de joc, organitzant classes i tornejos.



### PARC INFANTIL

El parc infantil ajudarà a que els més petits de casa visquin moments únics amb els amics o veïns, amb la seguretat i comoditat de tenir la diversió a la comunitat. Tot això sumat a la tranquil·litat de saber que estàs al costat de casa.





# PLÀNOL TIPU 1 HABITACIONS

SUPERFÍCIE ÚTIL D'HABITATGE - 36,50 m<sup>2</sup>

## QUADRE DE SUPERFÍCIES

Hall	1,00 m <sup>2</sup>
Distribuïdor	2,10 m <sup>2</sup>
Cuina-Sala d'estar-Menjador	18,10 m <sup>2</sup>
Dormitori principal	12,10 m <sup>2</sup>
Bany 1	3,20 m <sup>2</sup>
Terrassa	32,70 m <sup>2</sup>

Superfície útil d'habitatge	36,50 m <sup>2</sup>
Superfície útil de terrassa	32,70 m <sup>2</sup>
Superfície constr. d'habitatge c. c.	50,00 m <sup>2</sup>



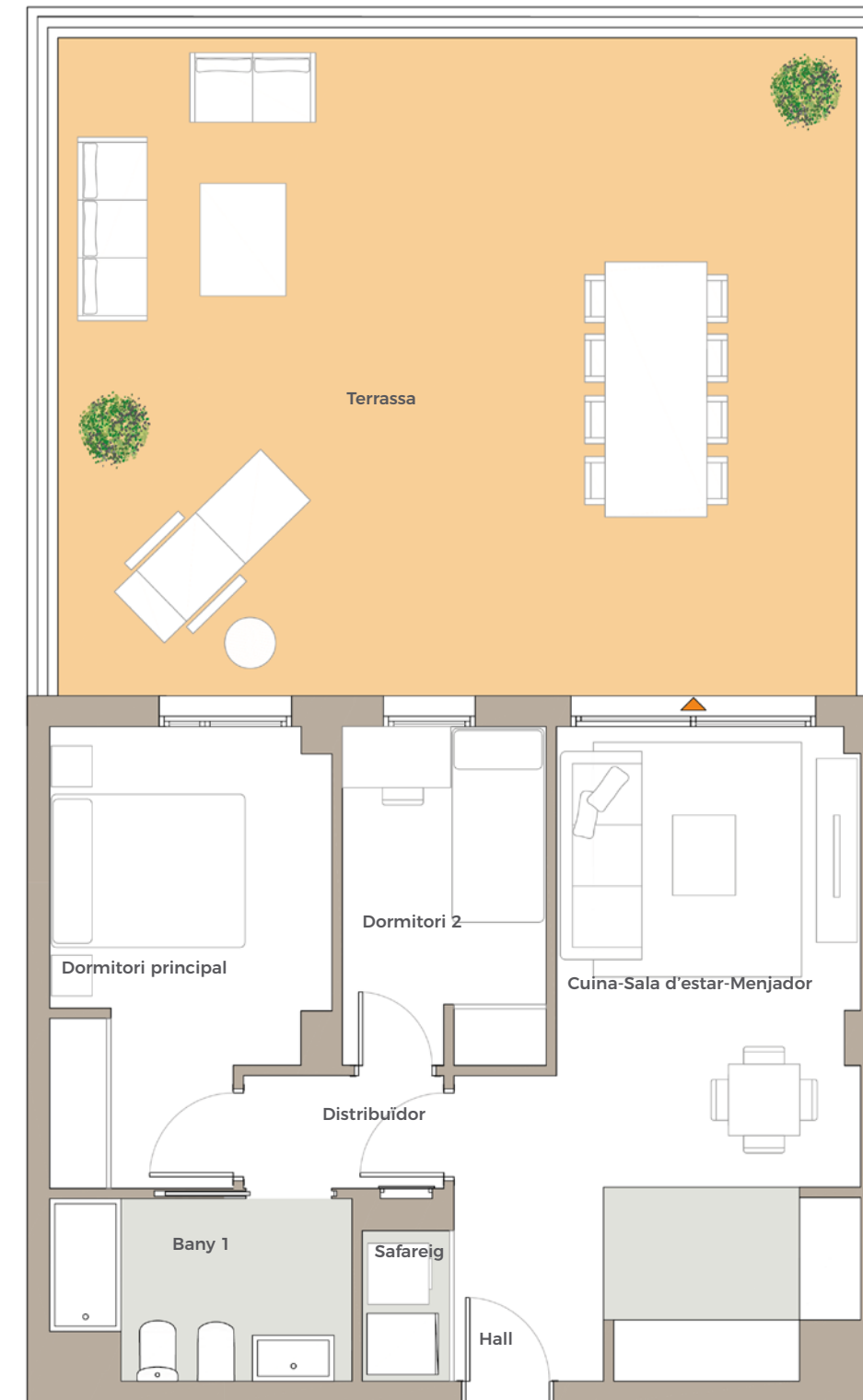
# PLÀNOL TIPU 2 HABITACIONS

SUPERFÍCIE ÚTIL D'HABITATGE - 47,70 m<sup>2</sup>

## QUADRE DE SUPERFÍCIES

Hall	2,80 m <sup>2</sup>
Distribuïdor	2,10 m <sup>2</sup>
Cuina-Sala d'estar-Menjador	18,80 m <sup>2</sup>
Dormitori principal	11,20 m <sup>2</sup>
Dormitori 2	6,60 m <sup>2</sup>
Bany 1	4,90 m <sup>2</sup>
Safareig	1,30 m <sup>2</sup>
Terrassa	50,40 m <sup>2</sup>

Superfície útil d'habitatge	47,70 m <sup>2</sup>
Superfície útil de terrassa	50,40 m <sup>2</sup>
Superfície constr. d'habitatge c. c.	67,00 m <sup>2</sup>



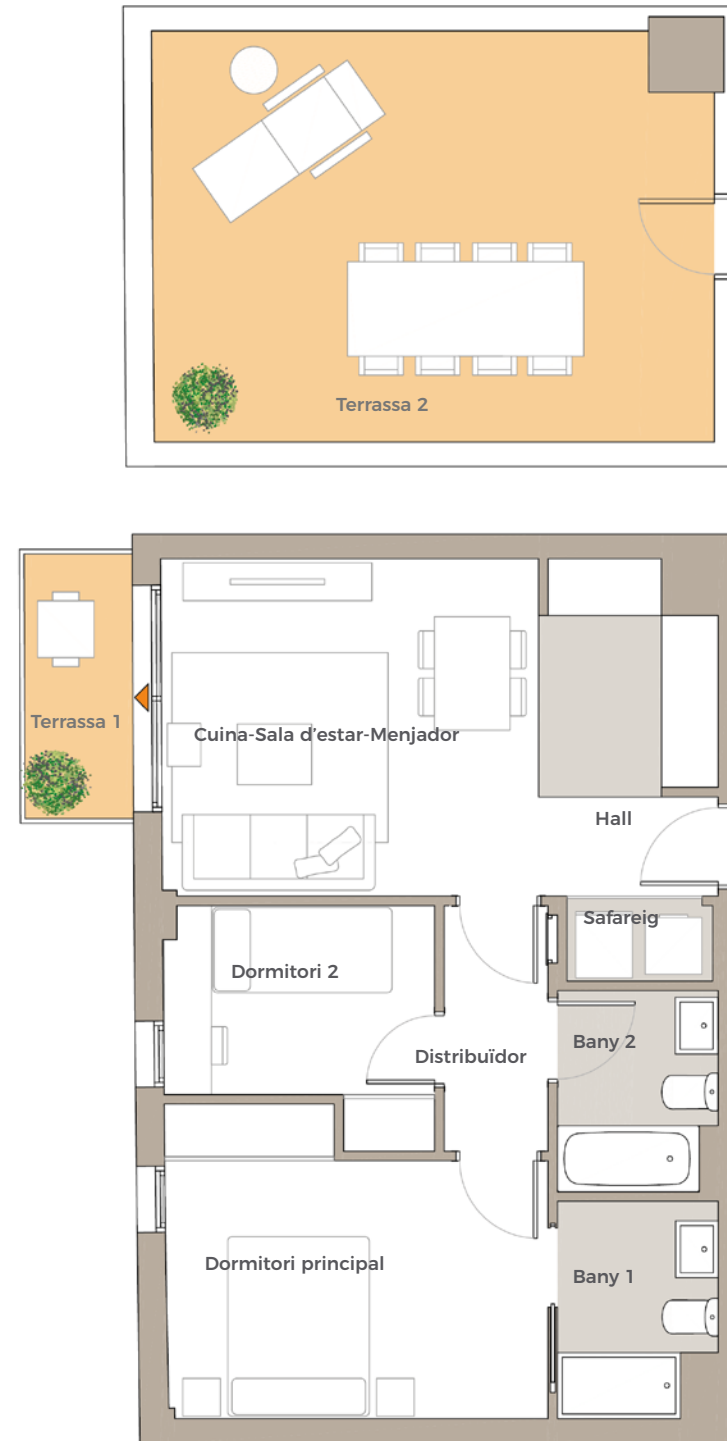
# PLÀNOL TIPU 2 HABITACIONS

SUPERFÍCIE ÚTIL D'HABITATGE - 50,20 m<sup>2</sup>

## QUADRE DE SUPERFÍCIES

Hall	1,80 m <sup>2</sup>
Distribuïdor	2,80 m <sup>2</sup>
Cuina-Sala d'estar-Menjador	18,90 m <sup>2</sup>
Dormitori principal	12,10 m <sup>2</sup>
Dormitori 2	6,30 m <sup>2</sup>
Bany 1	3,60 m <sup>2</sup>
Bany 2	3,40 m <sup>2</sup>
Safareig	1,30 m <sup>2</sup>
Terrassa 1	3,20 m <sup>2</sup>
Terrassa 2	25,20 m <sup>2</sup>

Superfície útil d'habitatge	50,20 m <sup>2</sup>
Superfície útil de terrassa	28,40 m <sup>2</sup>
Superfície constr. d'habitatge c. c.	71,00 m <sup>2</sup>



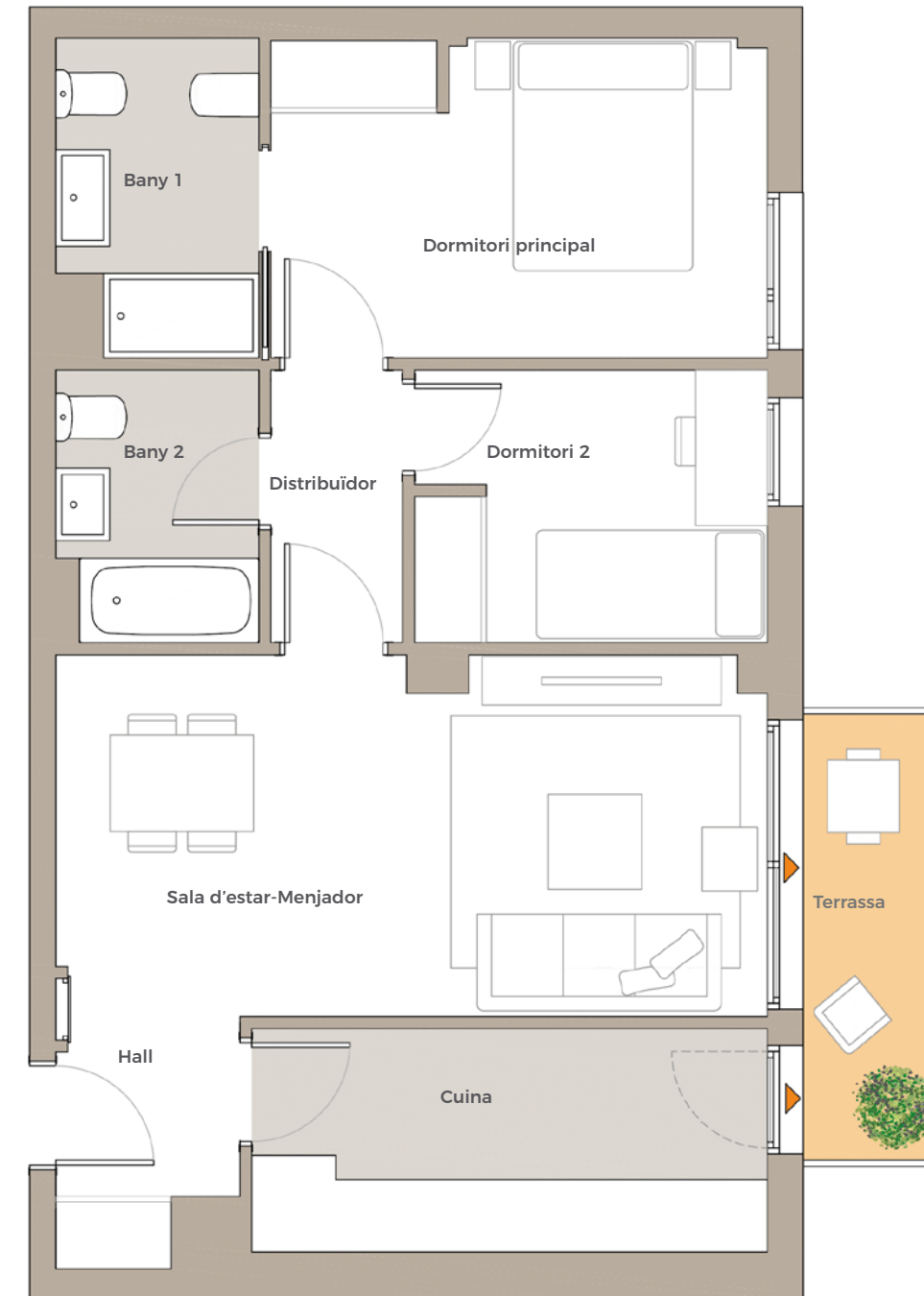
# PLÀNOL TIPU 2 HABITACIONS

SUPERFÍCIE ÚTIL D'HABITATGE - 56,10 m<sup>2</sup>

## QUADRE DE SUPERFÍCIES

Hall	2,80 m <sup>2</sup>
Distribuïdor	2,40 m <sup>2</sup>
Sala d'estar-Menjador	17,70 m <sup>2</sup>
Cuina	7,90 m <sup>2</sup>
Dormitori principal	10,90 m <sup>2</sup>
Dormitori 2	6,60 m <sup>2</sup>
Bany 1	4,20 m <sup>2</sup>
Bany 2	3,60 m <sup>2</sup>
Terrassa	4,20 m <sup>2</sup>

Superfície útil d'habitatge	56,10 m <sup>2</sup>
Superfície útil de terrassa	4,20 m <sup>2</sup>
Superfície constr. d'habitatge c. c.	80,00 m <sup>2</sup>





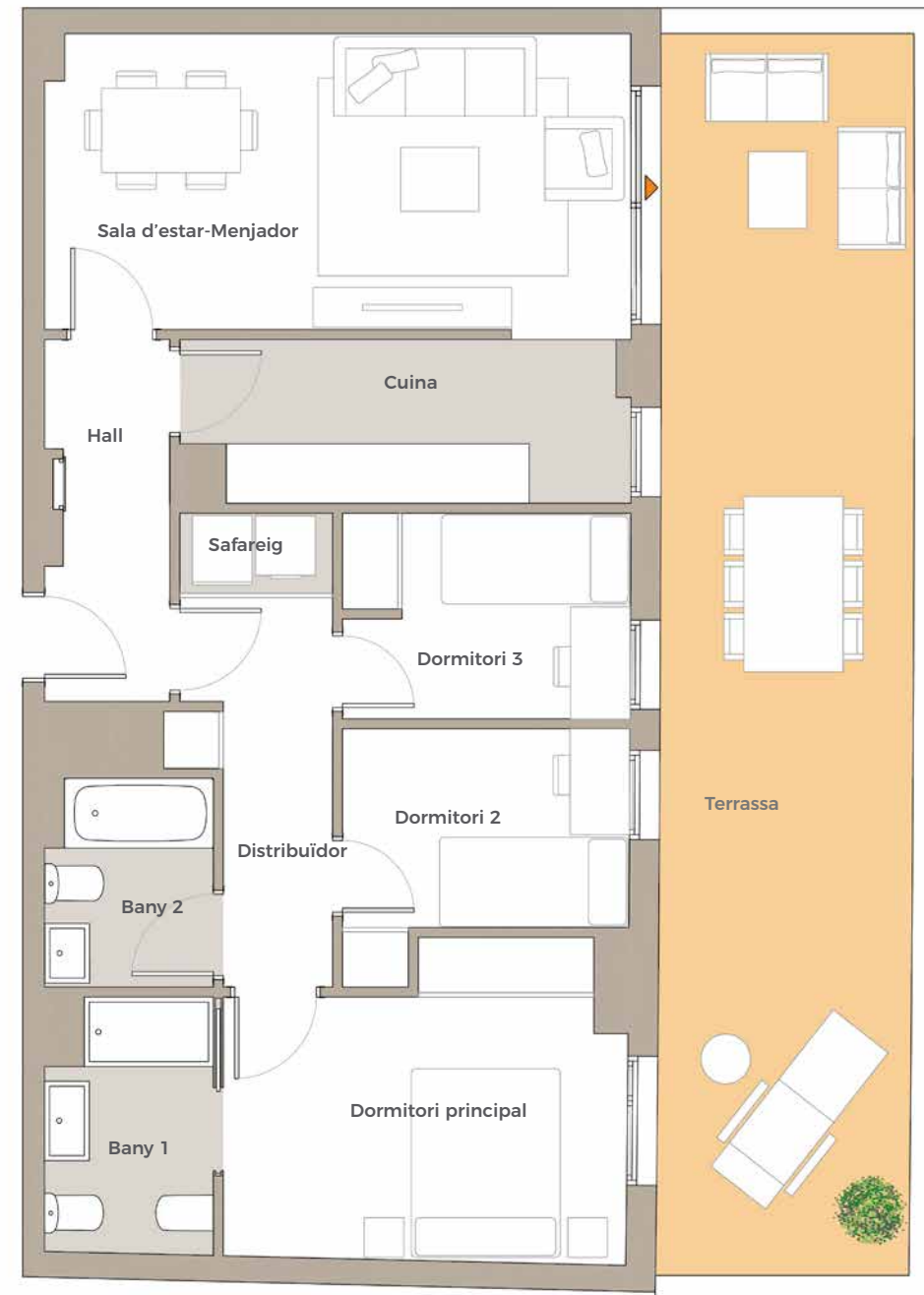
# PLÀNOL TIPU 3 HABITACIONS

SUPERFÍCIE ÚTIL D'HABITATGE - 66,60 m<sup>2</sup>

## QUADRE DE SUPERFÍCIES

Hall	4,30 m <sup>2</sup>
Distribuïdor	5,10 m <sup>2</sup>
Sala d'estar-Menjador	17,50 m <sup>2</sup>
Cuina	7,10 m <sup>2</sup>
Dormitori principal	11,70 m <sup>2</sup>
Dormitori 2	6,10 m <sup>2</sup>
Dormitori 3	6,00 m <sup>2</sup>
Bany 1	4,10 m <sup>2</sup>
Bany 2	3,40 m <sup>2</sup>
Safareig	1,30 m <sup>2</sup>
Terrassa	31,60 m <sup>2</sup>

Superfície útil d'habitatge	66,60 m <sup>2</sup>
Superfície útil de terrassa	31,60 m <sup>2</sup>
Superfície constr. d'habitatge c. c.	95,00 m <sup>2</sup>



# PLÀNOL TIPU 3 HABITACIONS

SUPERFÍCIE ÚTIL D'HABITATGE - 78,10 m<sup>2</sup>

## QUADRE DE SUPERFÍCIES

Hall	5,50 m <sup>2</sup>
Distribuïdor	4,60 m <sup>2</sup>
Sala d'estar-Menjador	22,70 m <sup>2</sup>
Cuina	8,80 m <sup>2</sup>
Dormitori principal	10,00 m <sup>2</sup>
Vestidor	3,00 m <sup>2</sup>
Dormitori 2	8,40 m <sup>2</sup>
Dormitori 3	6,50 m <sup>2</sup>
Bany 1	4,20 m <sup>2</sup>
Bany 2	3,10 m <sup>2</sup>
Safareig	1,30 m <sup>2</sup>
Terrassa	37,90 m <sup>2</sup>

Superfície útil d'habitatge	78,10 m <sup>2</sup>
Superfície útil de terrassa	37,90 m <sup>2</sup>
Superfície constr. d'habitatge c. c.	111,00 m <sup>2</sup>



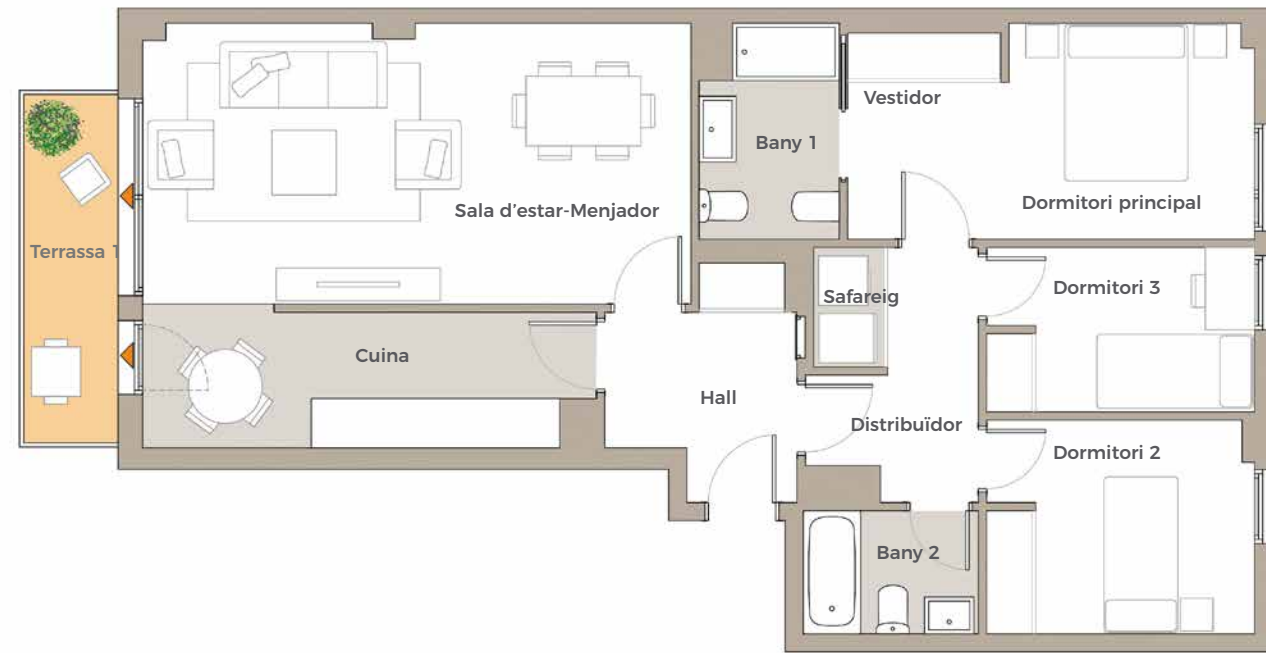
# PLÀNOL TIPU 3 HABITACIONS

SUPERFÍCIE ÚTIL D'HABITATGE - 78,10 m<sup>2</sup>

## QUADRE DE SUPERFÍCIES

Hall	5,50 m <sup>2</sup>
Distribuïdor	4,60 m <sup>2</sup>
Sala d'estar-Menjador	22,70 m <sup>2</sup>
Cuina	8,80 m <sup>2</sup>
Dormitori principal	10,00 m <sup>2</sup>
Vestidor	3,00 m <sup>2</sup>
Dormitori 2	8,40 m <sup>2</sup>
Dormitori 3	6,50 m <sup>2</sup>
Bany 1	4,20 m <sup>2</sup>
Bany 2	3,10 m <sup>2</sup>
Safareig	1,30 m <sup>2</sup>
Terrassa 1	4,80 m <sup>2</sup>

Superfície útil d'habitatge	78,10 m <sup>2</sup>
Superfície útil de terrassa	4,80 m <sup>2</sup>
Superfície constr. d'habitatge c. c.	111,00 m <sup>2</sup>



# PLÀNOL TIPU 3 HABITACIONS

SUPERFÍCIE ÚTIL D'HABITATGE - 78,10 m<sup>2</sup>

## QUADRE DE SUPERFÍCIES

Hall	5,50 m <sup>2</sup>
Distribuïdor	4,60 m <sup>2</sup>
Sala d'estar-Menjador	22,70 m <sup>2</sup>
Cuina	8,80 m <sup>2</sup>
Dormitori principal	10,00 m <sup>2</sup>
Vestidor	2,90 m <sup>2</sup>
Dormitori 2	8,40 m <sup>2</sup>
Dormitori 3	6,50 m <sup>2</sup>
Bany 1	4,20 m <sup>2</sup>
Bany 2	3,20 m <sup>2</sup>
Safareig	1,30 m <sup>2</sup>
Terrassa 1	5,40 m <sup>2</sup>
Terrassa 2	38,80 m <sup>2</sup>

Superfície útil d'habitatge	78,10 m <sup>2</sup>
Superfície útil de terrassa	44,20 m <sup>2</sup>
Superfície constr. d'habitatge c. c.	111,00 m <sup>2</sup>



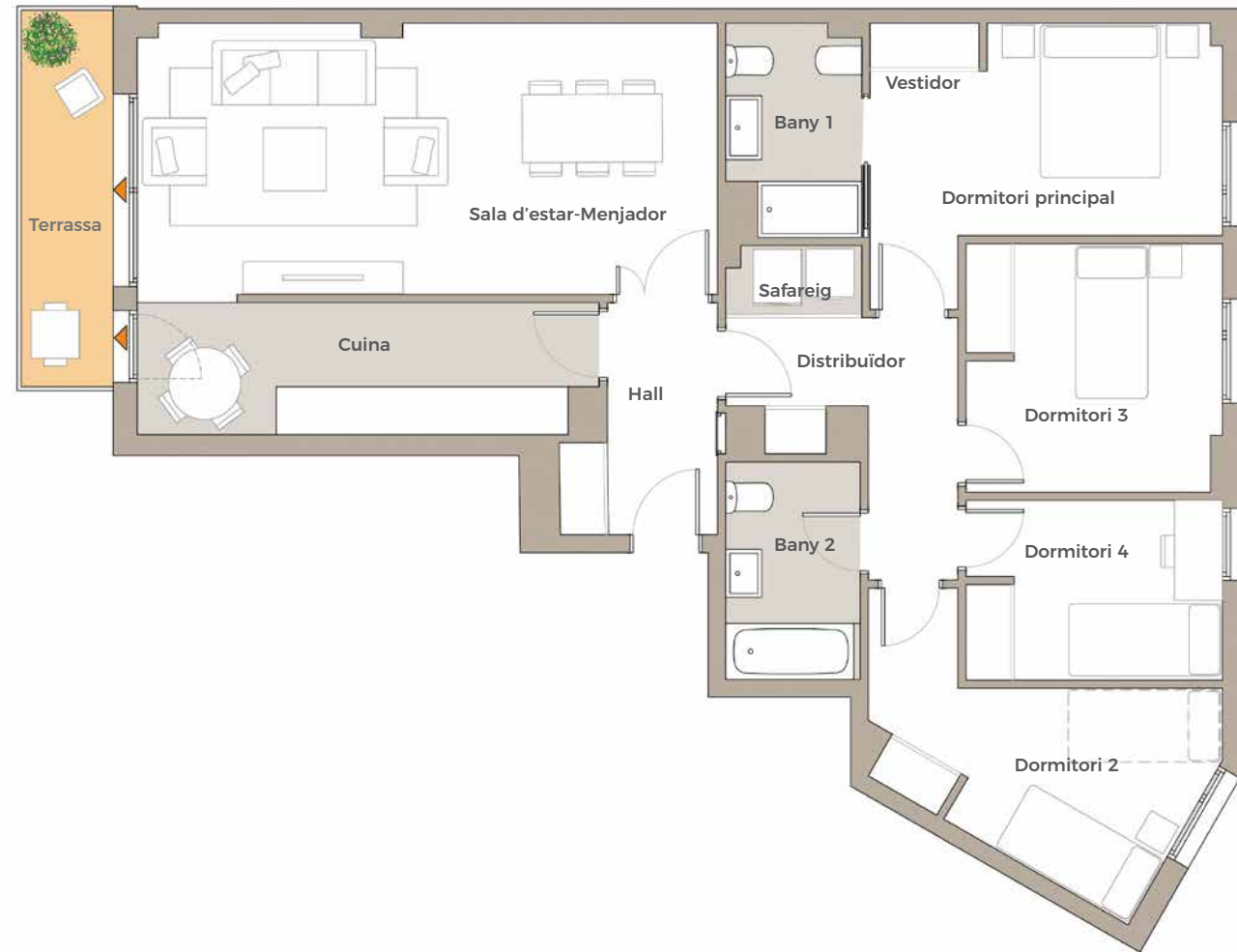
# PLÀNOL TIPU 4 HABITACIONS

SUPERFÍCIE ÚTIL D'HABITATGE - 94,40 m<sup>2</sup>

## QUADRE DE SUPERFÍCIES

Hall	4,90 m <sup>2</sup>
Distribuïdor	6,20 m <sup>2</sup>
Sala d'estar-Menjador	24,40 m <sup>2</sup>
Cuina	9,20 m <sup>2</sup>
Dormitori principal	10,00 m <sup>2</sup>
Vestidor	2,60 m <sup>2</sup>
Dormitori 2	10,20 m <sup>2</sup>
Dormitori 3	9,80 m <sup>2</sup>
Dormitori 4	7,10 m <sup>2</sup>
Bany 1	4,20 m <sup>2</sup>
Bany 2	4,50 m <sup>2</sup>
Safareig	1,30 m <sup>2</sup>
Terrassa	5,40 m <sup>2</sup>

Superfície útil d'habitatge	94,40 m <sup>2</sup>
Superfície útil de terrassa	5,40 m <sup>2</sup>
Superfície constr. d'habitatge c. c.	134,00 m <sup>2</sup>



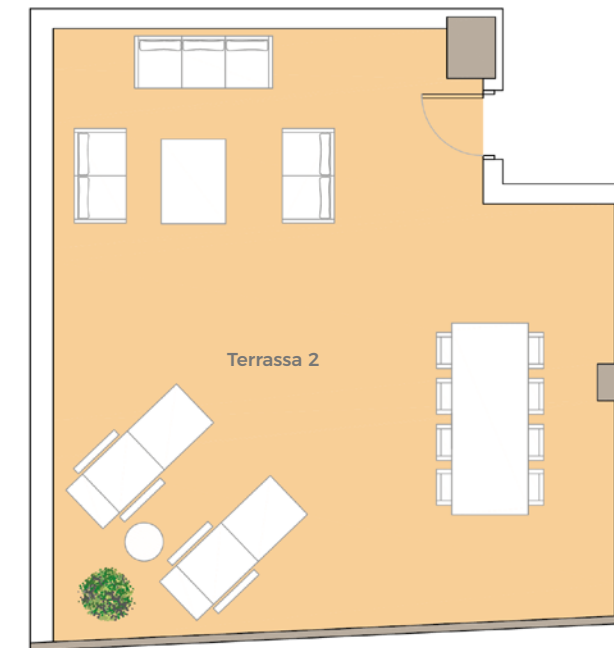
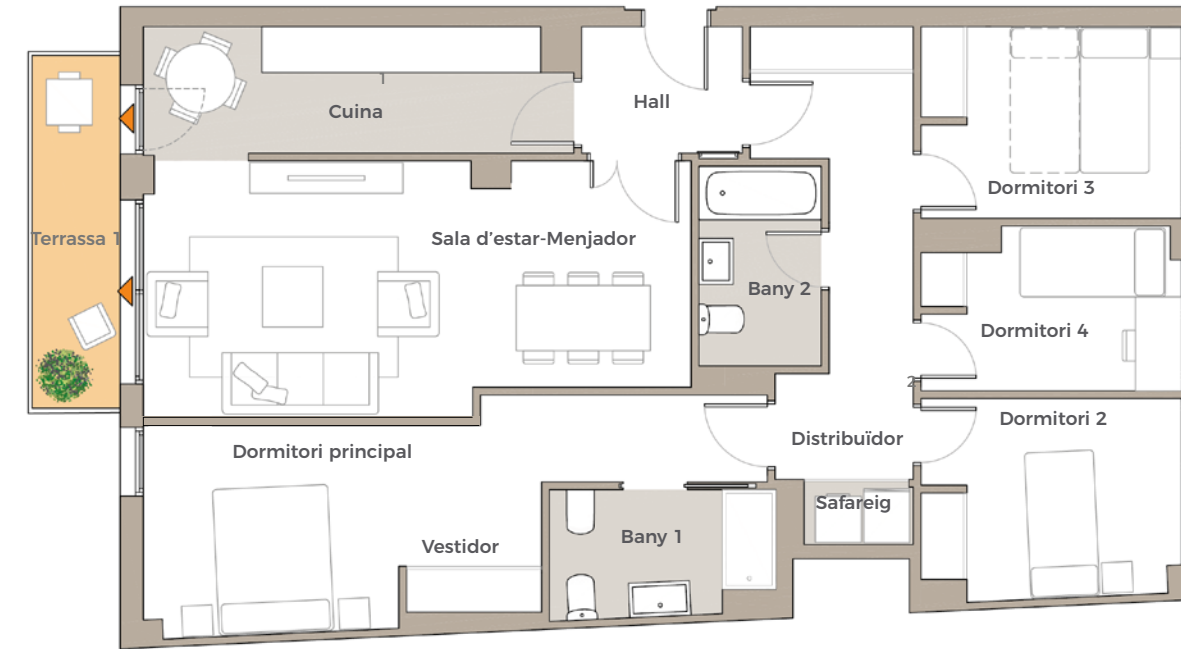
# PLÀNOL TIPU 4 HABITACIONS

SUPERFÍCIE ÚTIL D'HABITATGE - 95,80 m<sup>2</sup>

## QUADRE DE SUPERFÍCIES

Hall	3,50 m <sup>2</sup>
Distribuïdor	9,10 m <sup>2</sup>
Sala d'estar-Menjador	22,60 m <sup>2</sup>
Cuina	9,00 m <sup>2</sup>
Dormitori principal	10,00 m <sup>2</sup>
Vestidor	7,40 m <sup>2</sup>
Dormitori 2	8,70 m <sup>2</sup>
Dormitori 3	8,50 m <sup>2</sup>
Dormitori 4	7,00 m <sup>2</sup>
Bany 1	4,60 m <sup>2</sup>
Bany 2	4,10 m <sup>2</sup>
Safareig	1,30 m <sup>2</sup>
Terrassa 1	5,20 m <sup>2</sup>
Terrassa 2	53,00 m <sup>2</sup>

Superfície útil d'habitatge	95,80 m <sup>2</sup>
Superfície útil de terrassa	58,20 m <sup>2</sup>
Superfície constr. d'habitatge c. c.	134,00 m <sup>2</sup>





## QUALIFICACIÓ ENERGÈTICA

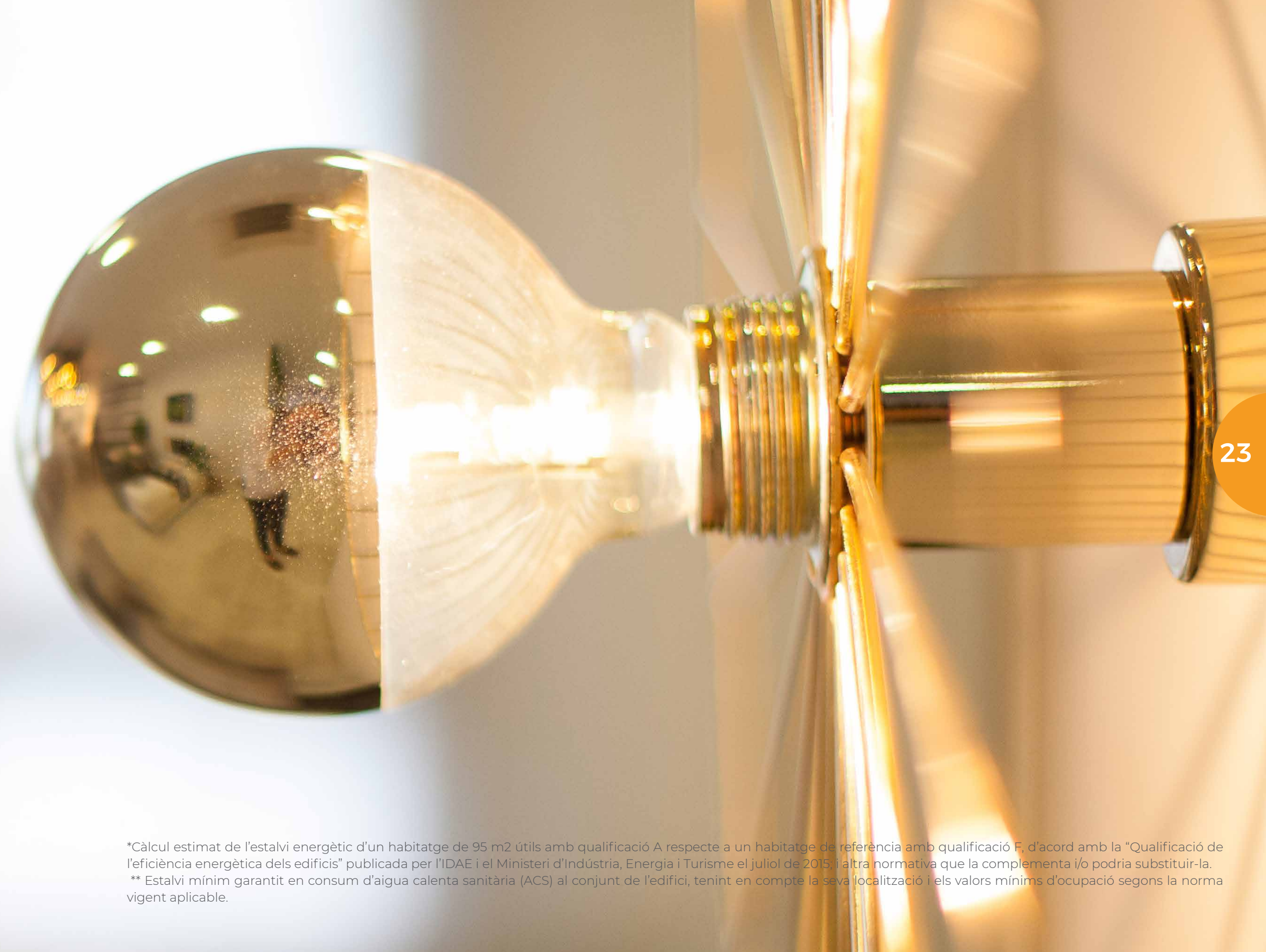


Durant la nostra trajectòria de més d'11 anys hem impulsat milers d'històries innovadores, històries que seguim creant i que continuaran innovant la vida de moltes famílies.

La nostra aposta per la sostenibilitat ens permet edificar d'una manera més àgil i més sostenible, generant menys residus i reduint els nivells de contaminació, i, com a conseqüència, produïm més estalvi energètic.

Els habitatges tenen Qualificació Energètica A en emissions, la qual cosa suposa una disminució d'emissions de CO<sub>2</sub> i una reducció significativa de la demanda energètica del complex d'habitatges (calefacció, refrigeració i aigua calenta sanitària).

Aquesta qualificació es tradueix en un estalvi energètic i, per tant, en un important estalvi econòmic.



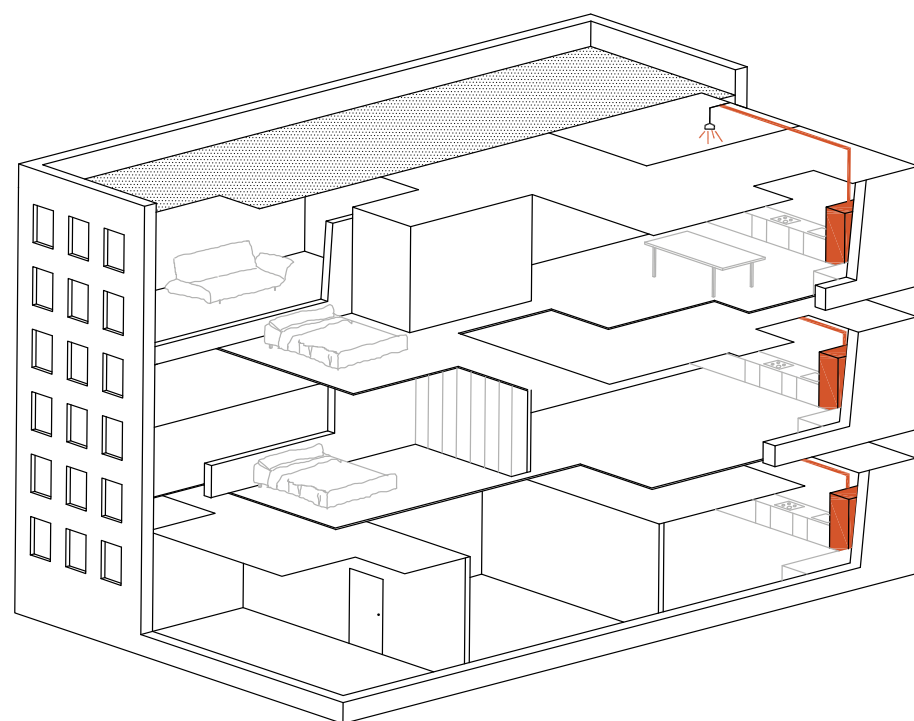
\*Càlcul estimat de l'estalvi energètic d'un habitatge de 95 m<sup>2</sup> útils amb qualificació A respecte a un habitatge de referència amb qualificació F, d'acord amb la "Qualificació de l'eficiència energètica dels edificis" publicada per l'IDAE i el Ministeri d'Indústria, Energia i Turisme el juliol de 2015, i altra normativa que la complementa i/o podria substituir-la.

\*\* Estalvi mínim garantit en consum d'aigua calenta sanitària (ACS) al conjunt de l'edifici, tenint en compte la seva localització i els valors mínims d'ocupació segons la norma vigent aplicable.



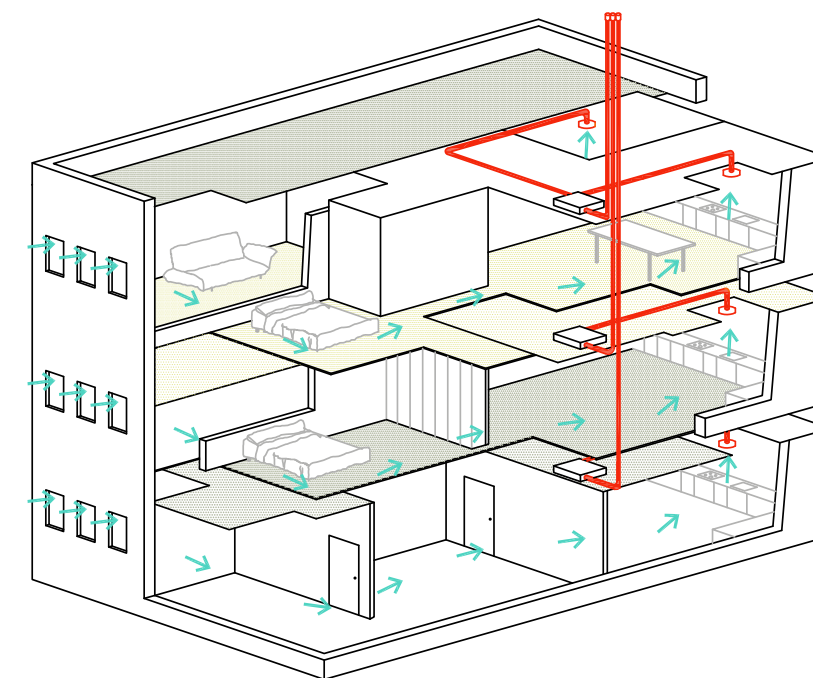
**Producció d'ACS mitjançant aerotèrmia individual**

- Més rendiment que les calderes convencionals.
- Menor consum de combustibles.
- Menors emissions de CO<sub>2</sub>.
- Més vida útil dels equips.



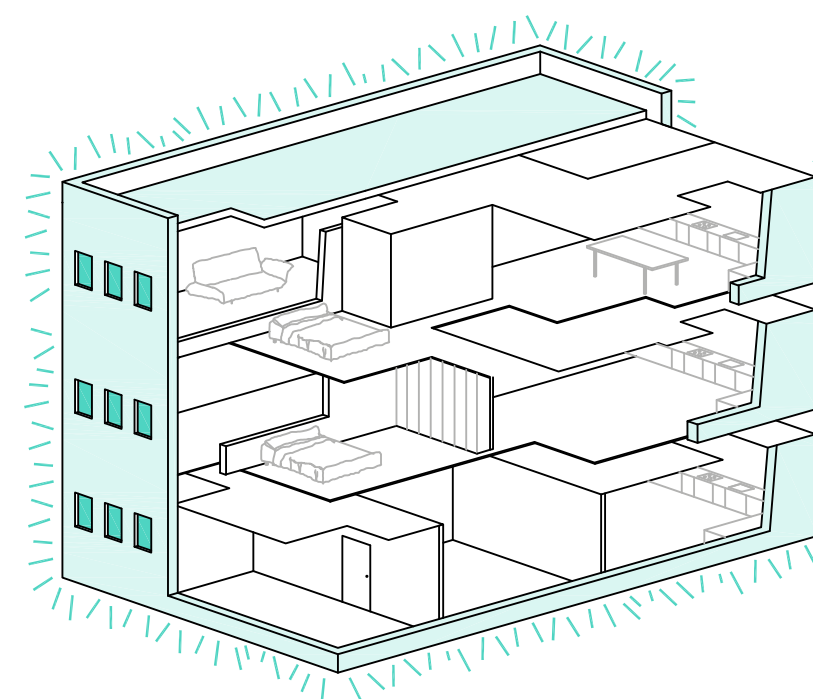
**Ventilació dels habitatges, sistema higrorregulable**

- Ventilació mecànica controlada de l'habitatge.
- Ventilació contínua de l'habitatge a través de l'extracció conduïda des dels banys i la cuina i admissió per habitacions i sales d'estar.
- Tancaments de fusta amb posició de microventilació.
- Millora de l'aïllament tèrmic i redueix el consum energètic de l'habitatge respecte als mínims exigits per normativa.



**Aïllament tèrmic**

Millor aïllament tèrmic, que s'obté mitjançant la millora de l'envoltant tèrmic: duplicant l'aïllament de la façana, així com la fusteria; i incorporant-t'hi vidres baixos emissius.







**célere**  
 **lifestyle**

VIURE A CÉLERE VILANOVA  
és gaudir amb estil propi

Viure en una casa Vía Célere és viure amb un estil de vida propi. Ens diferenciem en la manera de concebre els nostres habitatges i en tots els serveis que posem a disposició dels nostres clients.



## Personalització

Els nostres clients són el més important per nosaltres i sabem que no hi ha un client igual que un altre. Per això, volem correspondre-hi oferint un Programa de Personalització\*, amb diferents opcions que permeten triar d'acord amb els gustos i necessitats individuals.

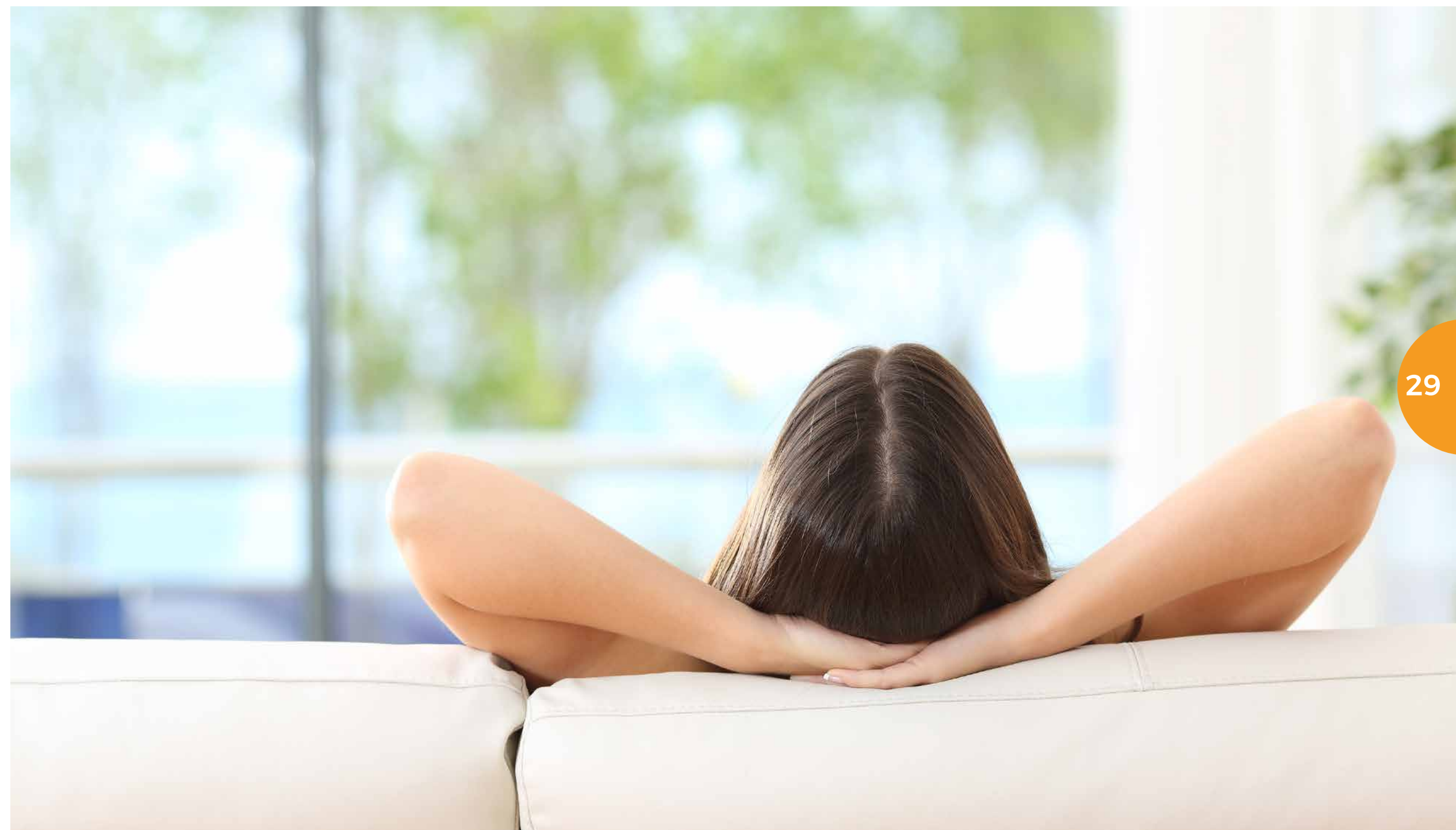
Tot un món de possibilitats i propostes que permetran dissenyar un entorn amb el qual cada client se sentirà plenament identificat des del primer dia, escollint entre diversos materials, colors i textures que oferim per a parets, terres, armaris i cuina.

\*Els terminis estan subjectes als terminis d'obra.

## Spotify

Apropar-nos al nostre client i saber quines són les vostres necessitats és part de la nostra missió.

A Via Célere volem seguir apostant per oferir-vos cançons que us acompanyin i alegrin tots els moments de la vostra vida. Aquí comença la teva història i volem posar-hi la banda sonora T'apuntes? Segueix-nos a Spotify!





# célere lifestyle

## Venda consultiva

El canvi d'entorn econòmic ens fa reflexionar cap a una perspectiva diferent de model de venda.

En l'era de la informació, on en un sol clic tenim un ampli ventall d'opcions sense sortir de casa, cal diferenciar-se i tornar al model de venda personalitzada, on el comercial juga un rol d'assessor i no de venedor.

El més important és ESCOLTAR al client, conèixer les seves circumstàncies i detectar les necessitats reals que manifesta, per a poder oferir així un producte que encaixi amb les seves expectatives.



## Célere Wish

Trobar noves maneres per fer més còmoda i senzilla la vida dels nostres clients és un dels nostres objectius principals. D'aquesta filosofia neix Célere Wish: Compartint desitjos. Una nova funcionalitat que et permetrà reservar les zones comunes.



## Interiorisme

Sabem com d'important és per als nostres clients sentir que casa seva i les zones comunes de la seva promoció són un espai especial on construir records inoblidables.

Per això, a Via Célere treballem amb els millors interioristes perquè dissenyin i decorin aquests espais, aportant tota la seva visió i experiència sobre la base de les últimes tendències.

A Via Célere et posem en contacte amb l'interiorista de la teva promoció, si ho desitges, perquè converteixi casa teva en un espai únic.







## **célere** **compromiso**

A Vía Célere creiem que la responsabilitat social ha de tenir un paper prioritari en el sector immobiliari, i ha de ser l'eina que canalitzi el compromís del sector per la transparència, l'excel·lència i la sostenibilitat.

Entenem la responsabilitat social com a estratègia integrada en la nostra empresa, que ens permeti convertir-nos en un motor de canvi i generar valor per a tots els nostres grups d'interès i per a la societat en general.

Ens recolzem en el nostre compromís amb la innovació per a promoure una construcció més sostenible, implicar-nos en aquelles prioritats socials relacionades amb l'edificació i servir de model ètic i de bones pràctiques dins del sector.

Les nostres activitats estan orientades a progressar en l'assoliment dels Objectius de Desenvolupament Sostenible, per la qual cosa col·laborem amb altres entitats, promovent projectes i iniciatives que responguin a temes socials actuals i a les expectatives de les futures generacions.

Descobreix més a [viacelere.com/compromiso](http://viacelere.com/compromiso)

## **célere** **cities**

El sector immobiliari és clau en el desenvolupament de les ciutats. Célere Cities és la nostra visió de futur de les ciutats, per a contribuir amb els nostres grups d'interès a crear entorns urbans més respectuosos amb l'entorn social i el medi ambient.



**Juntament amb la UAM**, hem creat l'Observatori de Sostenibilitat Ambiental de l'Edificació Residencial, el primer estudi del qual ha consistit en mesurar l'empremta hídrica de l'edificació residencial a Espanya.

A Vía Célere, ens comprometem a retornar cada any un percentatge de la nostra empremta hídrica blava donant suport a projectes socials relacionats amb la millora en la gestió de l'aigua.



**Juntament amb Ashoka**, impulem "Future Cities", un projecte per recolzar a joves emprenedors socials en els reptes de sostenibilitat que avui en dia plantegen les ciutats.

A través d'un procés de mentoratge amb els nostres treballadors, posem tot el nostre coneixement i experiència al servei d'aquests joves i els seus projectes.

Descobreix més a [viacelere.com/celere-cities](http://viacelere.com/celere-cities)



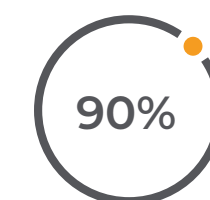


# LA TEVA OPINIÓ ENS IMPORTA

Volem saber què en penses, sí, de nosaltres. Acabes de llegir aquesta frase i el teu cervell trigarà menys de mig segon en pensar què som per a tu.

Per nosaltres tu ho ets tot, ens preocupem per tu des que ens vam conèixer amb un primer "Hola" a les nostres oficines de vendes, per via telefònica o fins i tot a les nostres xarxes socials i t'acompanyem en un dels moments més especials de la vida, com és trobar aquella casa on formaràs la teva llar.

Sempre estem disposats a ajudar-te perquè sabem que tu ets el que dóna vida a les nostres cases.



Ens recomanaria



En grau de satisfacció



En atenció rebuda

## ★ Necessitem les teves estrelles

Diuen que les estrelles s'il·luminen per tal que algun dia cadascú trobi la seva, nosaltres t'hem trobat a tu. Ens ajudes a aconseguir les nostres? Volem seguir brillant i només ho aconseguirem si ens puntues.

Deixa'ns les teves estrelles a través de Google My Business



♥ fes like

Entra a les nostres xarxes socials i valora'ns. Per nosaltres és molt important saber què en penseu de Via Célere per poder millorar tot el que puguem i oferir-vos el millor tracte possible.

Accedeix directament a través del codi QR que trobaràs en aquesta mateixa pàgina.





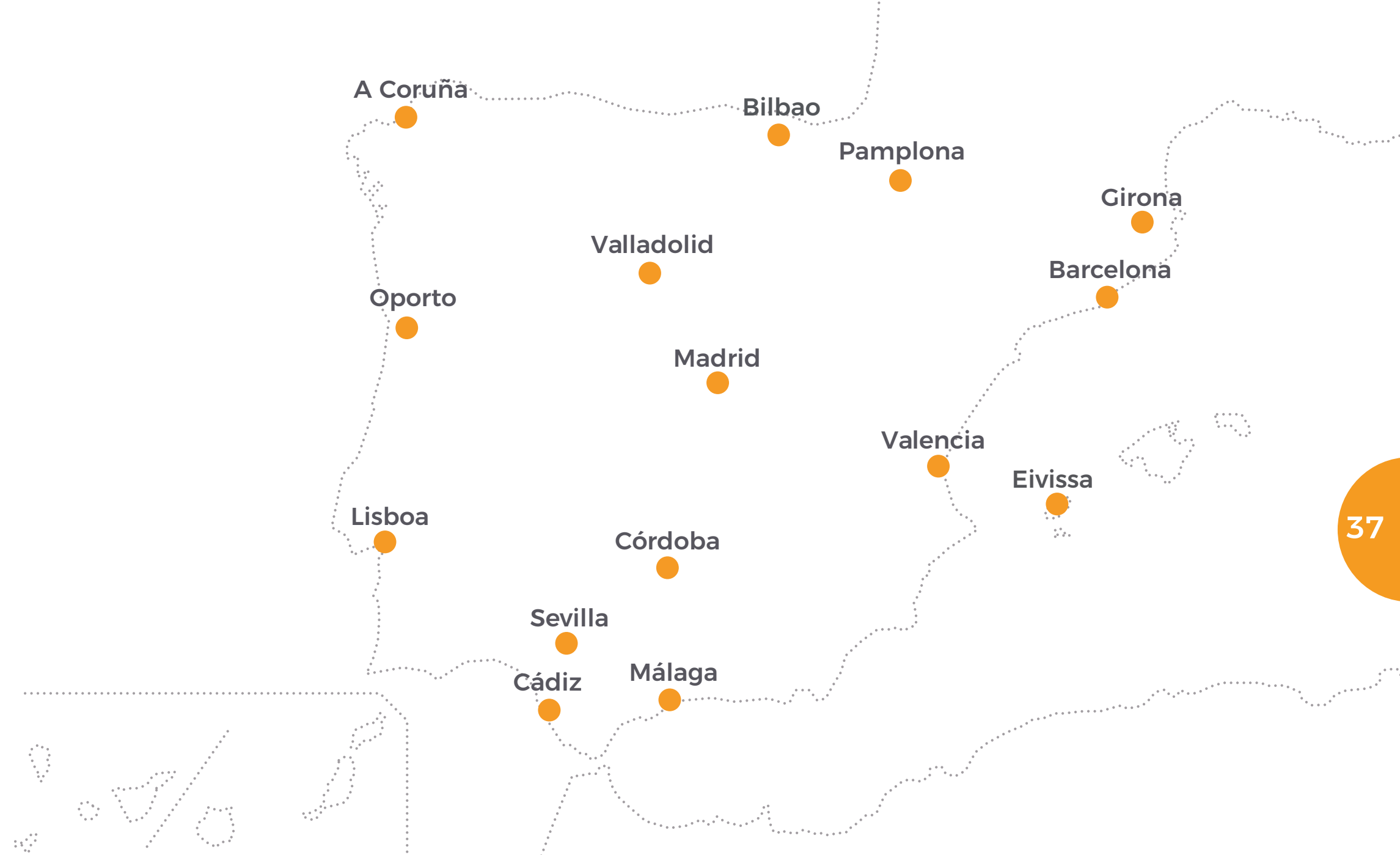
# QUI SOM

Vía Célere és una empresa immobiliària especialitzada en el desenvolupament, inversió i gestió d'actius residencials.

Gràcies al seu innovador model de negoci i equip de professionals, Vía Célere és avui una de les empreses de referència en el nou entorn i cicle immobiliari.

Des de la seva fundació l'any 2007, Vía Célere ja ha entregat més de 6.000 habitatges, tot demostrant una sòlida experiència en la posada en funcionament, desenvolupament i entrega de promocions residencials d'alta qualitat a tota la geografia espanyola.

L'empresa aposta per la innovació i sostenibilitat com a pilars fonamentals dels seus projectes, alhora que mostra el seu compromís permanent amb la satisfacció dels seus clients, accionistes i amb el desenvolupament professional dels seus més de 340 treballadors.





Célere  
● **VILANOVA**  
Barcelona



Rambla de Sant Jordi esq. Carrer de la Creu de Xirivia  
08800 · Barcelona  
**900 10 20 80 viacelere.com**



 **vía  
célere**