



L I S O R T A



Urbanización Santa Cruz

Sta. Cruz de Bezana



Dossier



Urbanización Santa Cruz

Sta. Cruz de Bezana

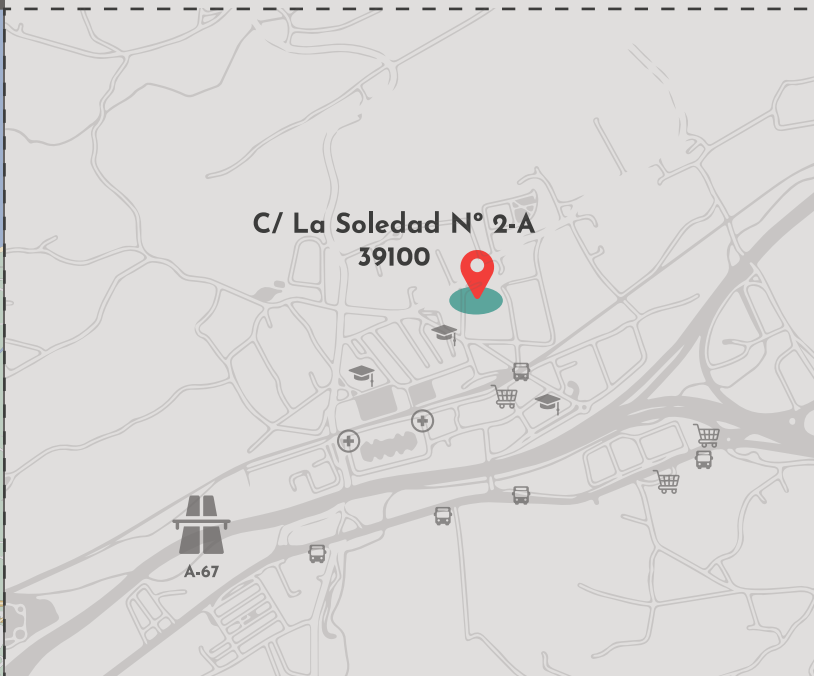
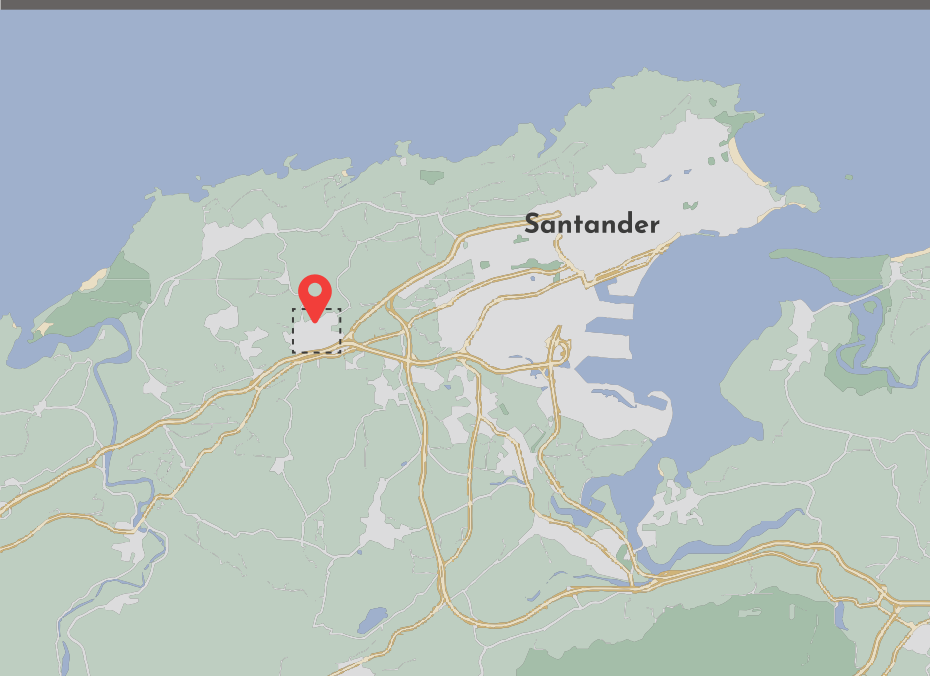


Ubicación

Construcción de 12 chalets individuales con parcela privativa en el corazón de Bezana. Ubicadas en una de las mejores parcelas de esta magnífica zona residencial, con todos los servicios a su alcance.

A tan solo 5 minutos en coche de las playas de La Arnía, Covachos y San Juan de la Canal, muy proxima al Parque Natural de las Dunas de Liencres .

Santa Cruz de Bezana es un municipio costero muy proximo a la capatila Santanderina. Es una zona que destaca, desde el punto de vista natural, por la extraordinaria belleza de su litoral, con tramos de acantilados y pequeñas y escondidas playas de gran encanto.





Urbanización Santa Cruz

Sta. Cruz de Bezana



Superficies parcelas

Vivienda	01	434 m ²
Vivienda	02	400 m ²
Vivienda	03	435 m ²
Vivienda	04	388 m ²
Vivienda	05	530 m ²
Vivienda	06	519 m ²
Vivienda	07	590 m ²
Vivienda	08	592 m ²
Vivienda	09	408 m ²
Vivienda	10	415 m ²
Vivienda	11	476 m ²
Vivienda	12	643 m ²



Condiciones:

Reserva - Se entregará la cantidad de 10.000 € en concepto de reserva

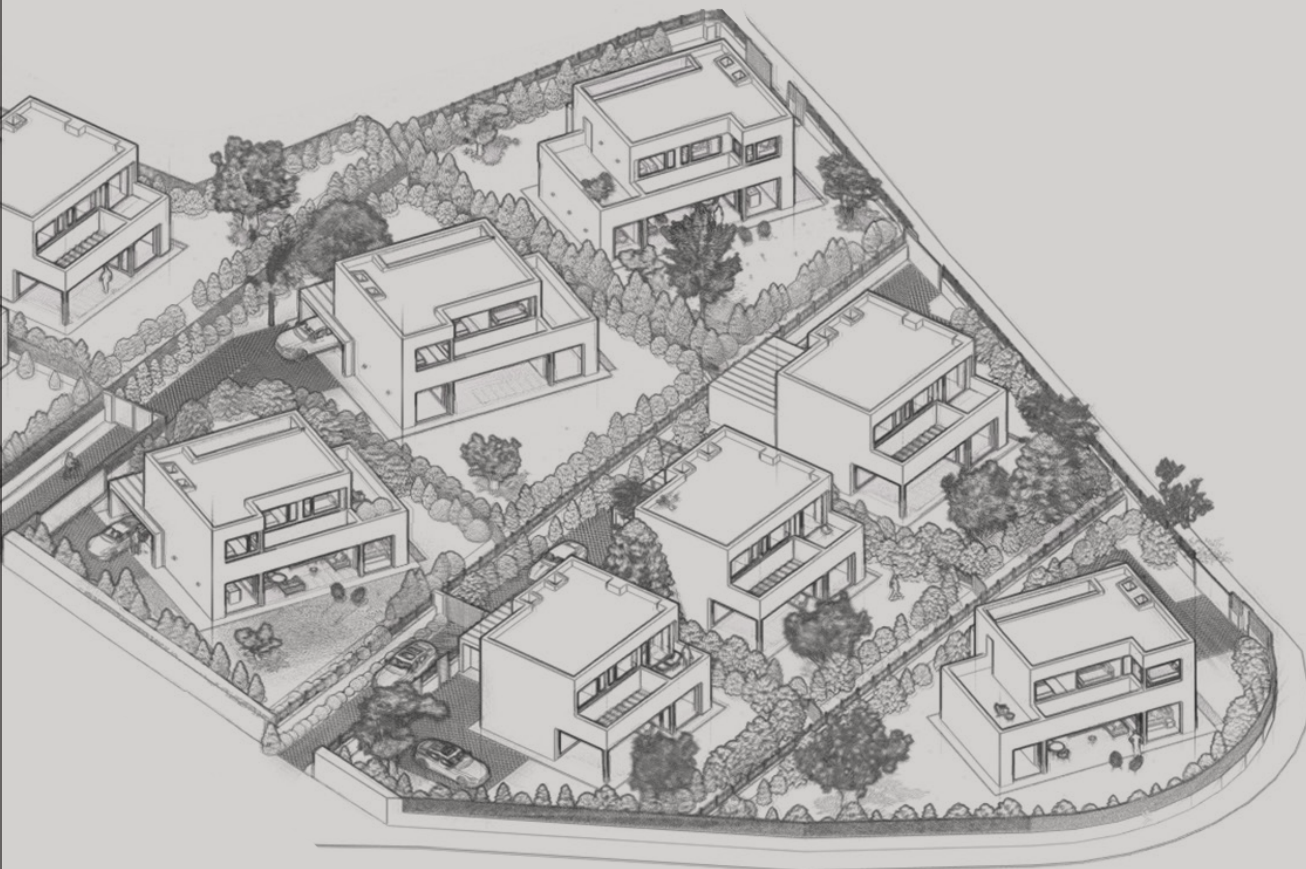
Firma contrato - Se entregará el 20% del valor de la vivienda, un 10% en el momento de la firma del contrato, y el 10% restante, en un plazo de unos 24 meses hasta la entrega de las viviendas.

Mensualidades - El resto, en el momento de Escriturar la vivienda, bien mediante hipoteca o aportación de fondos propios, descontando por supuesto las cantidades ya abonadas



Urbanización Santa Cruz

Sta. Cruz de Bezana





*Las imágenes y calidades de este folleto son meramente orientativas y no vinculantes contractualmente, pueden sufrir modificaciones por razones técnicas o jurídicas.



Urbanización Santa Cruz

Sta. Cruz de Bezana



Planta Baja
95,5 m²



LISORTA

01	Porche 2	25,0 m ²	06	Salón-Comedor	29,0 m ²
02	Cocina	14,0 m ²	07	Insta/Alm	2,0 m ²
03	Insta/Alm	1,5 m ²	08	Baño 3	4,5 m ²
04	Porche 1	5,0 m ²	09	Distribuidor	1,5 m ²
05	Escalera	3,0 m ²	10	Dormitorio 4	10,0 m ²



*Las imágenes y calidades de este folleto son meramente orientativas y no vinculantes contractualmente, pueden sufrir modificaciones por razones técnicas o jurídicas.



Urbanización Santa Cruz

Sta. Cruz de Bezana

m²

Planta Primera
59,5 m²



01	Dormitorio 1	16,0 m ²	06	Pasillo	7,5 m ²
02	Dormitorio 2	13,0 m ²	07	Escalera	2,5 m ²
03	Dormitorio 3	13,0 m ²			
04	Baño 1	4,0 m ²			
05	Baño 2	3,5 m ²			



LISORTA





*Las imágenes y calidades de este folleto son meramente orientativas y no vinculantes contractualmente, pueden sufrir modificaciones por razones técnicas o jurídicas.



Urbanización Santa Cruz

Sta. Cruz de Bezana



Parcela N°8
592 m²


LISORTA





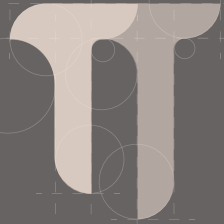
*Las imágenes y calidades de este folleto son meramente orientativas y no vinculantes contractualmente, pueden sufrir modificaciones por razones técnicas o jurídicas.



*Las imágenes y calidades de este folleto son meramente orientativas y no vinculantes contractualmente, pueden sufrir modificaciones por razones técnicas o jurídicas.



*Las imágenes y calidades de este folleto son meramente orientativas y no vinculantes contractualmente, pueden sufrir modificaciones por razones técnicas o jurídicas.



L I S O R T A