



Promoción:
Pere Jacas 31, Vilanova i la Geltrú, Barcelona
Punto de venta:
Lluís Companys 10, Vilanova i la Geltrú, Barcelona
Telf. 935 951 066

Oficinas centrales Cataluña:
Avenida Diagonal 605, planta 9a, Barcelona
www.aedashomes.com

Folleto informativo sin carácter contractual elaborado a partir del Proyecto Básico presentado para tramitación de la licencia de obras. Información sujeta a modificaciones necesarias por exigencias de orden técnico, jurídico o comercial durante el transcurso de la obra o una vez finalizada la misma, sin que ello implique alteración significativa del objeto y sin mermar las calidades de los materiales. Infografías exteriores e interiores meramente ilustrativas y sujetas a posibles modificaciones; mobiliario no incluido; acabados, calidades, colores, equipamiento, aparatos sanitarios y muebles de cocina aproximados. Toda la información y entrega de documentación se hará según lo establecido en el Real Decreto 515/1989 y demás normas que pudieran complementarlo, ya sean de carácter estatal o autonómico.

Imagina tu casa en Vilanova i la Geltrú



Residencial
**Nou
Eixample Mar**
VILANOVA
I LA GELTRÚ



Nuestros valores

1. Profesionalidad

Nuestro equipo tiene una amplia trayectoria en el desarrollo residencial y está orientado a ofrecer una excelente experiencia al cliente, aportando su talento y compromiso para conseguirlo.



2. Personalización

No hay dos casas iguales, porque los espacios son parte de la identidad de las personas que las habitan. Por eso creamos viviendas funcionales y versátiles, cuyo diseño se adapta con facilidad a las necesidades de sus usuarios.



3. Calidad

Elegimos los mejores materiales y acabados, cuidamos el diseño hasta el último detalle y nos aseguramos de construir espacios confortables, amplios y ordenados, que contribuyan al bienestar físico y emocional de las personas. Integramos las viviendas en su entorno, contribuyendo a mejorarlo.



4. Diseño

Trabajamos con los mejores estudios de arquitectura residencial para crear viviendas de autor, que aporten al mercado un plus de singularidad, exclusividad, calidad, diseño y cuidado del detalle.



5. Innovación

Nuestras viviendas incorporan las últimas innovaciones tecnológicas aplicables al entorno residencial, tanto en instalaciones como en materiales, dotándolas de las mayores prestaciones con el objetivo de hacer la vida de las personas más cómoda y confortable.



6. Sostenibilidad

Estamos comprometidos con el uso racional de los recursos naturales, el diseño y construcción de proyectos sostenibles, energéticamente eficientes y respetuosos con el medio ambiente. Nos comprometemos con estos valores como apuesta de futuro.



Aedas Homes

Somos una gran promotora **con amplia experiencia en la promoción y desarrollo de proyectos inmobiliarios**. Ponemos a tu disposición nuestro esfuerzo y talento para cubrir las expectativas de nuestros clientes durante el desarrollo integral de cada proyecto.



← *unas vistas
únicas*

Residencial
**Nou
Eixample Mar**

VILANOVA
I LA GELTRÚ

La casa que quieres en Vilanova

En Aedas sabemos que la casa que buscas es como tú. Tiene esa forma tuya de ver la vida y no se parece a ninguna otra. Por eso hemos querido construirla para ti, para que encuentres ese lugar perfecto que llenar de historias, tus historias.

En **Nou Eixample Mar** podrás disfrutar de una vida tranquila en una **nueva zona residencial** a un paso de la playa, del puerto y de los puntos de ocio más atractivos de la ciudad. Un exclusivo residencial compuesto por **88 viviendas** que destacan por su **luminosidad**, **amplios balcones y terrazas con vistas**.



← *una historia
en cada
rincón ♡*

La mejor ubicación de Vilanova

A tan solo 200 metros del mar, sobre los terrenos de la antigua fábrica Pirelli, se alza este **residencial de nueva construcción** que pone a tu alcance todas las comodidades que puedas imaginar.

Perfectamente comunicado con el centro de la ciudad, **zonas de ocio, colegios y equipamientos sanitarios**, **Nou Eixample Mar** se erige en un entorno tranquilo y seguro y se convierte en la mejor opción para empezar tu nueva vida.

TRANSPORTE

Líneas autobús:
L1, L2,
Línea Sitges-Vilanova / Fondo Somella

Líneas cercanías:
R2, R2S, R.Exprés

Carretera:
C-31, C-246a, C-32, C-15

← *completa red de transporte*



-  Puerto deportivo
-  Estación de tren
-  Estación de autobuses
-  Colegio
-  Supermercado
-  Polideportivo
-  Zona de ocio
-  Hospital
-  Parque
-  Playa



Esencia mediterránea y exclusividad

Te ofrecemos **viviendas de autor de estilo mediterráneo**, que destacan por sus tonos blancos, su vibrante **luminosidad, elegancia y calidez**. Las líneas curvas y contrastadas de las fachadas confieren ritmo a un estilo arquitectónico marcadamente contemporáneo.



*Hemos diseñado un edificio
que dialoga con el carácter
marítimo del barrio y con la
identidad de toda la ciudad.*

TR Arquitectos

la fachada transmite
modernidad y
frescura →





Patio interior







Aparcamiento de bicicletas



Acogedoras zonas comunes, diseñadas para disfrutar

Sabemos lo importante que es compartir tu tiempo libre con los tuyos, por eso hemos diseñado un residencial con amplias zonas comunes pensadas para el disfrute de toda la familia.

Nou Eixample Mar te ofrece una espectacular **piscina desbordante con vistas** al mar así como una excepcional **terraza solárium, áreas ajardinadas y aparcamiento de bicicletas.**

-  Piscina desbordante con vistas al mar
-  Solárium
-  Patio interior
-  Aparcamiento de bicicletas

Estancias luminosas y cálidas

Las viviendas se abren al exterior a través de **excepcionales balcones y terrazas**, proporcionando gran luminosidad y unas vistas únicas a cada estancia. La elección de **materiales modernos, cálidos y confortables** ayudan a generar un ambiente singular en el que relajarse y disfrutar del día a día.



*Cuidados hasta
el último detalle*
↓

*Acatados y materiales
cálidos y confortables*
↓



*Espectaculares vistas
al mar*
↓



Espacios Íntimos más acogedores

Las cocinas cuentan con un diseño moderno y cuidado que las hace **funcionales, ergonómicas y versátiles**. Están totalmente **equipadas** para satisfacer las necesidades de organización y almacenamiento.

Las habitaciones y los baños destacan por sus **tonos neutros y luminosos**, que transmiten **limpieza y frescura**, creando así un ambiente de calma y confort a la medida de tus necesidades.

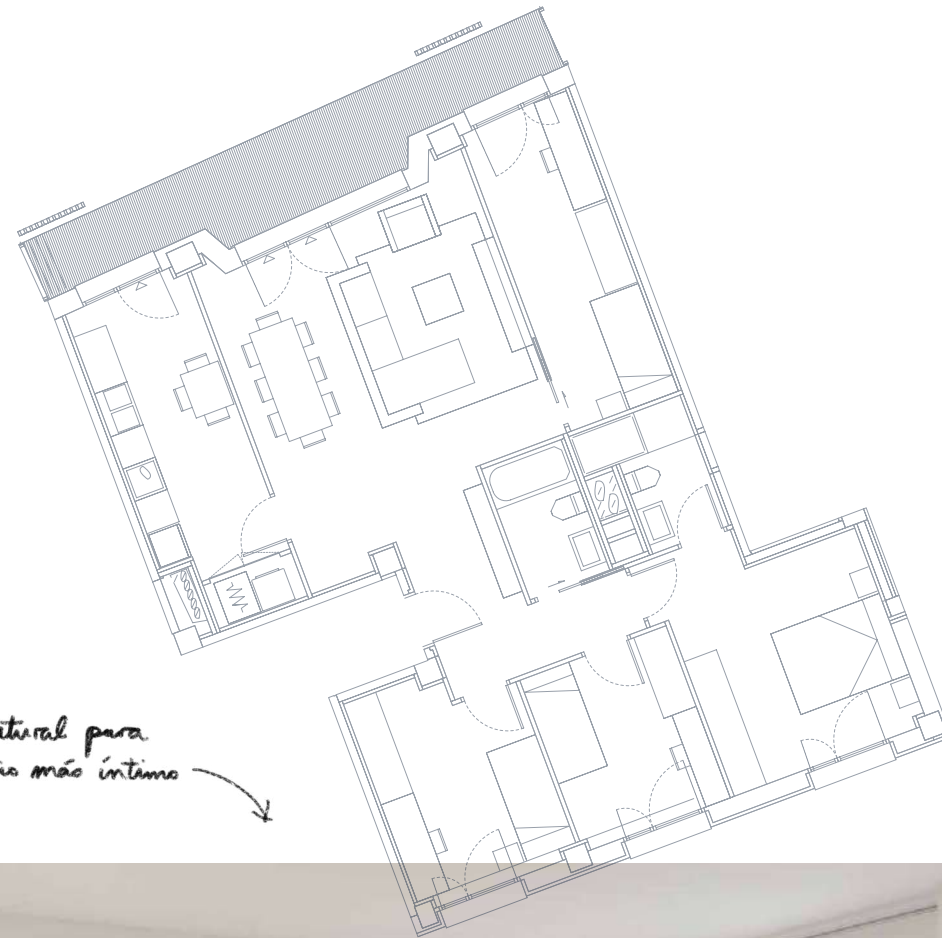
*Metulimbrs dissenh
interiores*



*Dissenh y calidad
en todos los acabados*



*luz natural para
tu espacio más íntimo*



Una casa para cada tipo de familia

Viviendas de **dos, tres y cuatro dormitorios, con grandes balcones** y una gran variedad de metraje. Te ofrecemos distintos tipos de vivienda para que encuentres la que más se adapta a tu estilo de vida y el de los tuyos.

VIVIENDA TIPO 2D:
2 DORMITORIOS
1 BAÑO



SUPERFICIES (APROX)	M²
Superficie útil interior	56
Superficie útil exterior	10
Superficie construida	65

Plano y superficies de carácter informativo, no contractual, sujetos a modificaciones necesarias por exigencias de orden técnico, jurídico o comercial durante el transcurso de la obra o una vez finalizada la misma, sin que ello implique alteración significativa del objeto y sin mermar las calidades de los materiales. Mobiliario no incluido. Acabados, calidades, colores, equipamiento, aparatos sanitarios y muebles de cocina aproximados.

VIVIENDA TIPO 3D:
3 DORMITORIOS
2 BAÑOS



SUPERFICIES (APROX)	M²
Superficie útil interior	78
Superficie útil exterior	25
Superficie construida	95

Plano y superficies de carácter informativo, no contractual, sujetos a modificaciones necesarias por exigencias de orden técnico, jurídico o comercial durante el transcurso de la obra o una vez finalizada la misma, sin que ello implique alteración significativa del objeto y sin mermar las calidades de los materiales. Mobiliario no incluido. Acabados, calidades, colores, equipamiento, aparatos sanitarios y muebles de cocina aproximados.

VIVIENDA TIPO 4D:
4 DORMITORIOS
2 BAÑOS



SUPERFICIES (APROX)	M²
Superficie útil interior	100
Superficie útil exterior	12
Superficie construida	117

Plano y superficies de carácter informativo, no contractual, sujetos a modificaciones necesarias por exigencias de orden técnico, jurídico o comercial durante el transcurso de la obra o una vez finalizada la misma, sin que ello implique alteración significativa del objeto y sin mermar las calidades de los materiales. Mobiliario no incluido. Acabados, calidades, colores, equipamiento, aparatos sanitarios y muebles de cocina aproximados.

Comprometidos con la eficiencia energética

Proyecto sometido a certificación BREEAM® (Building Research Establishment Environmental Assessment Methodology).

BREEAM® es un reconocido método internacional de evaluación que fomenta una **construcción más sostenible**, desde la conceptualización y diseño hasta la entrega de llaves de tu vivienda. Lograr alcanzar esta certificación repercute directamente en **beneficios económicos, ambientales y sociales** para quien habita en estos edificios, ya que una vivienda BREEAM® puede disminuir, por ejemplo, el consumo energético más de un 50% o el de agua hasta un 40%.

Cada detalle en **Nou Eixample Mar** está pensado para maximizar la eficiencia energética de tu vivienda: fachadas ventiladas, sistema de doble flujo de intercambio de energía, producción de agua caliente sanitaria con energías renovables, sistemas de control solar, acristalamientos de baja emisividad, carpinterías con rotura de puente térmico o reciclaje de aguas grises, son solo algunas de las medidas que hacen de la tuya una vivienda comprometida con el medioambiente y tu economía doméstica.

- + **AHORRO.**
Menos consumos y menos mantenimientos.
- + **BIENESTAR.**
Confort térmico, acústico y luminoso.
- + **VALOR.**
Mayor valor del inmueble.
- **CONSUMO.**
Ahorro en las facturas de suministros.
- **RUIDO.**
Mejora el aislamiento acústico.
- **CO2.**
Menores emisiones para proteger a nuestro planeta.





Promoción:
Pere Jacas 31, Vilanova i la Geltrú, Barcelona
Punto de venta:
Lluís Companys 10, Vilanova i la Geltrú, Barcelona
Telf. 935 951 066

Oficinas centrales Cataluña:
Avenida Diagonal 605, planta 9a, Barcelona
www.aedashomes.com

Folleto informativo sin carácter contractual elaborado a partir del Proyecto Básico presentado para tramitación de la licencia de obras. Información sujeta a modificaciones necesarias por exigencias de orden técnico, jurídico o comercial durante el transcurso de la obra o una vez finalizada la misma, sin que ello implique alteración significativa del objeto y sin mermar las calidades de los materiales. Infografías exteriores e interiores meramente ilustrativas y sujetas a posibles modificaciones; mobiliario no incluido; acabados, calidades, colores, equipamiento, aparatos sanitarios y muebles de cocina aproximados. Toda la información y entrega de documentación se hará según lo establecido en el Real Decreto 515/1989 y demás normas que pudieran complementarlo, ya sean de carácter estatal o autonómico.

Memoria de calidades



Residencial
**Nou
Eixample Mar**
VILANOVA
I LA GELTRÚ



Memoria de calidades



CIMENTACIÓN Y ESTRUCTURA

- › Cimentación y estructura de hormigón armado. Diseño y ejecución conforme a estudio geotécnico, normativa vigente y Código Técnico de la Edificación. Verificación por Organismo de Control Técnico y laboratorio homologado.



FACHADAS

- › Sistema de fachada ventilada. Revestimiento exterior en hormigón polímero de alta resistencia sobre perfilera metálica, cámara de aire ventilada, cerramiento interior de ladrillo, aislamiento y trasdosado interior de placa de yeso laminado con aislamiento térmico-acústico interior.
- › Balcones con barandilla de vidrio de seguridad y sistema de anclaje metálico.
- › Celosías de lamas para control solar según casos.



CARPINTERÍA EXTERIOR

- › Carpintería de aluminio lacado con rotura de puente térmico, de apertura practicable u oscilobatiente según casos.
- › Doble acristalamiento de baja emisividad con cámara de aire y lámina de control solar.
- › Persianas de aluminio lacado y motorizadas en salones, cocina y dormitorios.
- › Rejas de seguridad en huecos de viviendas de planta baja con apertura a viales públicos.



TABIQUERÍA Y AISLAMIENTO

- › Tabiques interiores de placa de yeso laminado sobre estructura metálica con aislamiento térmico-acústico interior. Placa hidrófuga en cuartos húmedos.
- › Separaciones entre viviendas mediante pared de ladrillo con protección acústica y trasdosa-do de placa de yeso laminado con aislamiento térmico-acústico interior a ambas caras.
- › Separaciones de viviendas con zonas comunes mediante pared de ladrillo con protección acústica y trasdosado de placa de yeso laminado con aislamiento térmico-acústico interior.



CARPINTERÍA INTERIOR

- › Puerta blindada de acceso a la vivienda con acabado en madera lacada.
- › Puertas interiores lisas con acabado en madera lacada pantografiada horizontalmente, abatibles o correderas según distribución.



PAVIMENTOS

- › Pavimento de gres porcelánico en cocina y baños. Rodapié del mismo material en cocinas.
- › Tarima flotante laminada AC4 en el resto de la vivienda. Pavimento de altas prestaciones térmicas y acústicas con aspecto de madera natural.
- › Pavimento de gres porcelánico antideslizante en balcones y terrazas.
- › Cubierta plana invertida acabado graba en cubiertas no transitables.



PARAMENTOS VERTICALES Y HORIZONTALES

- › Pintura plástica lisa en paredes.
- › Revestimiento con gres porcelánico de gran formato en baños.
- › Techos de yeso con acabado de pintura plástica lisa en salón, cocina y dormitorios.
- › Falsos techos de placas de yeso laminado con acabado de pintura plástica lisa en zonas de paso.
- › Falsos techos de placas hidrófugas de yeso laminado en baño principal y lamas de aluminio registrables en baño secundario.



COCINAS

- › Amueblamiento de cocinas con muebles altos y bajos de gran capacidad con tiradores integrados.
- › Encimera de cuarzo aglomerado de alta resistencia. Frontal del mismo material entre armarios bajos y altos.
- › Fregadero de acero inoxidable bajo encimera. Cubeta única o doble según casos y grifería cromada monomando de bajo caudal con caño giratorio.
- › Cocina equipada con campana extractora de acero inoxidable, placa vitrocerámica, horno multifunción y microondas.



BAÑOS

- › Baño principal y baño secundario equipados con lavabo, inodoro y plato de ducha o bañera según tipología y dimensiones de la vivienda.
- › Grifería cromada monomando de bajo caudal.



CLIMATIZACIÓN Y AGUA CALIENTE SANITARIA

- › Instalación de alta eficiencia mediante energía renovable.
- › Climatización por conductos con control de temperatura mediante termostato programable.
- › Sistema de ventilación mecánica de doble flujo con recuperación de energía.



ELECTRICIDAD Y TELECOMUNICACIONES

- › Instalación de tomas eléctricas y telecomunicaciones según Reglamento Electrotécnico de Baja Tensión.
- › Instalación de lámparas LED de bajo consumo en zonas de paso, cocina y baños.
- › Tomas de televisión, radio y telefonía en salón, cocina y dormitorios.
- › Instalación de videoportero automático.



ZONAS COMUNES DEL EDIFICIO

- › Ascensores electromecánicos de acero inoxidable con puertas automáticas.
- › Garajes trasteros y aparcamiento de bicicletas con pavimento de hormigón fratasado.
- › Zonas comunes exteriores con pavimento antideslizante y espacios ajardinados.
- › Instalación de lámparas LED de bajo consumo en zonas comunes y garaje.
- › Piscina exterior en cubierta con revestimiento de gresite antideslizante y pavimento perimetral de tarima sintética.