

**En tu casa empieza todo.
Es hora de empezar**



**Residencial
Carreres 10
VALENCIA**

**AEDAS
HOMES**

AEDAS
HOMES

Tu casa, por fin.

Promoción:
Carrer d'Angel Villena, 46013 Valencia (España)
Punto de venta:
Carrer d'Antonio Ferrandis 6, 46013 Valencia (España)
(delante del hotel Holiday Inn - Ciudad de las Artes y las Ciencias)
Telf. 960 660 086
aedashomes.com

Imágenes no contractuales y meramente ilustrativas sujetas a modificaciones de orden técnico, jurídico o comercial de la dirección facultativa o autoridad competente. Las infografías de las fachadas, elementos comunes y restantes espacios son orientativas y podrán ser objeto de verificación o modificación en los proyectos técnicos. El mobiliario de las infografías interiores no está incluido y el equipamiento de las viviendas será el indicado en la correspondiente memoria de calidades. Toda la información y entrega de documentación se hará según lo establecido en el Real Decreto 515/1989 y demás normas que pudieran complementarlo ya sean de carácter estatal o autonómico.



Residencial
Carreres 10
VALENCIA

La casa que quieres en Valencia

Sabemos que la casa que buscas es como tú: tiene tu personalidad, esa forma tuya tan peculiar de ver la vida y un toque de singularidad que la convierte en un espacio solo para ti.

Por eso, desde AEDAS Homes te ofrecemos un complejo con viviendas para todas las necesidades -de 2 a 4 dormitorios e increíbles áticos-.

Desde esta torre de 14 plantas tendrás unas espectaculares vistas a la ciudad del Turia.

Carreres 10 es una urbanización tranquila en un entorno cosmopolita, equipada con piscina, pista de pádel, parque infantil y gimnasio.

Ahora es posible disfrutar de grandes momentos en familia sin salir de casa.

Las mejores vistas de Valencia



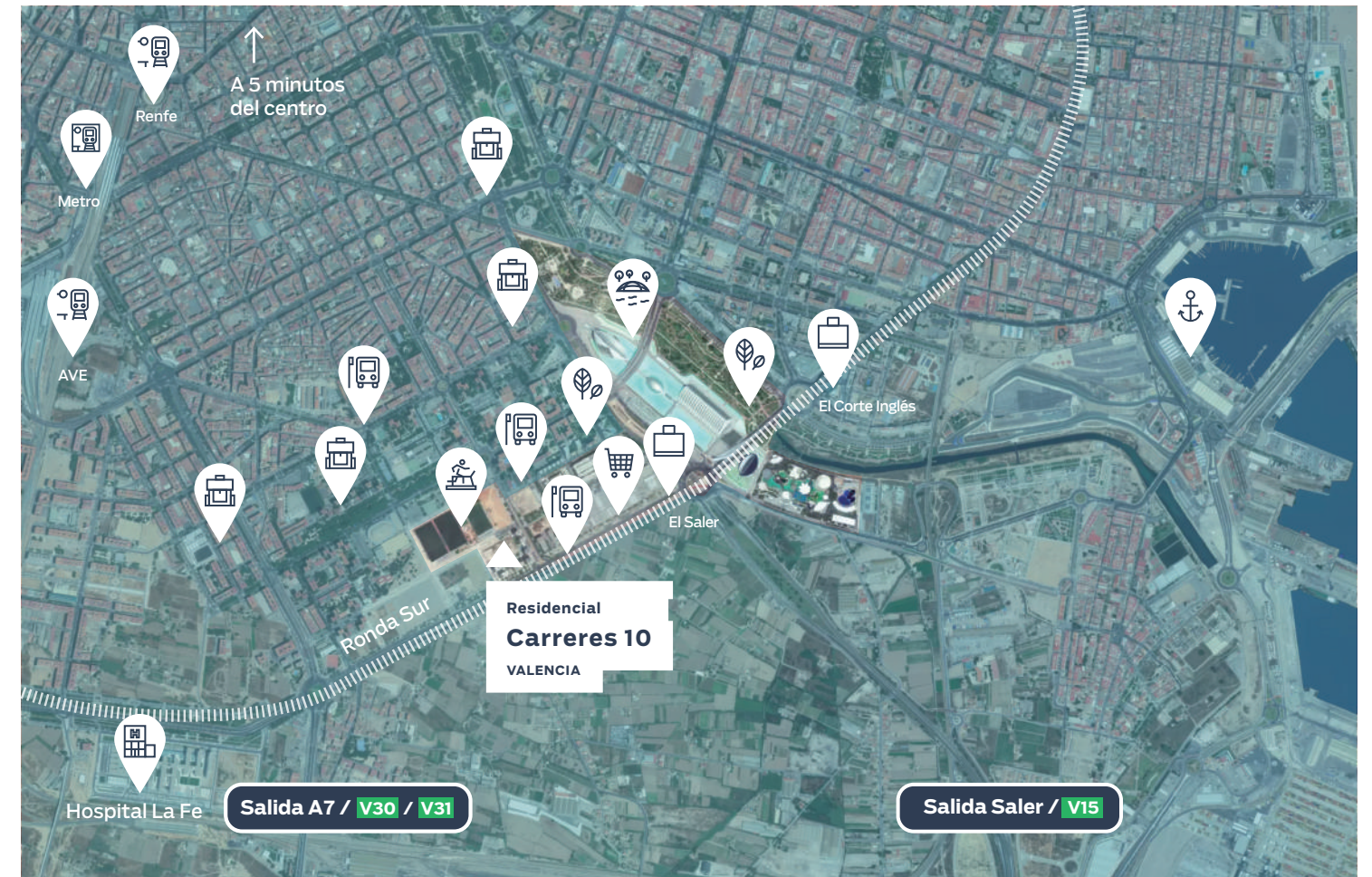
A un paso del centro y con todos los servicios

Tu nueva casa se encuentra en el distrito de **Quatre Carreres**, una **zona tranquila** a pocos minutos del centro.

Carreres 10 está muy cerca de la **Ciudad de las Artes y de las Ciencias**, uno de los puntos más emblemáticos de Valencia. Vivirás en un área rodeada de **grandes zonas comerciales** y **recintos verdes**, como el gran parque que ocupa el antiguo cauce del río Turia.

Con **fácil acceso a las principales vías de acceso de Valencia**, este barrio se convierte en un lugar perfecto donde empezar a construir tu nueva historia.

completa red de servicios →



-  Ciudad de las Artes y las Ciencias
-  Centro Comercial
-  Supermercado
-  Colegio
-  Parque
-  Polideportivo
-  Hospital La Fe
-  Parada de autobuses
-  Puerto deportivo
-  Estación de tren
-  Estación de metro



El nuevo icono en la arquitectura valenciana

Casas de diseño, de corte claramente cosmopolita, que combinan los más **altos estándares de calidad** con la arquitectura más vanguardista. **Carreres 10 te hará sentir orgulloso de tu nueva casa incluso antes de entrar en ella.**

Espacios amplios donde predomina **la luz natural** y la perspectiva sobre el horizonte. Materiales eficientes que **reducen considerablemente el consumo energético** y colaboran con el cuidado del planeta.

Un espacio único con instalaciones que te permitirán disfrutar de tu casa en cualquier época del año.



“Asumimos el reto de crear un residencial único para Valencia, cuyo diseño perdurase en el tiempo”.

EAP Arquitectura



Zona infantil exterior



Pista de pádel



Gimnasio

Exclusivas zonas comunes, diseñadas para disfrutar

Porque los mejores momentos suceden dentro de casa, tu nueva vivienda dispone de **amplias zonas comunes pensadas para el disfrute de toda la familia.**


Tendrás acceso a **piscina, pista de pádel, gimnasio y zona infantil exterior.** ¡No hay tiempo para el aburrimiento!




 Piscina

 Pádel

 Gimnasio

 Zona de juegos infantil

 Parking de bicicletas

Estancias luminosas y cálidas

La **distribución de tu casa está cuidadosamente estudiada** para asegurar que puedes disfrutarla en cada momento del día. El resultado es un diseño donde tanto tu confort como el de los tuyos está pensado al detalle.

Estancias abiertas al exterior para que la luz siempre esté presente en tu casa, salones diáfanos y elegantes, grandes ventanales con vistas a Valencia.

Tu nueva cocina te inspirará las mejores recetas y estará equipada con **mobiliario de diseño** y electrodomésticos de primeras marcas.

*Cocinas que
apetite utilizar*



*Vistas a Valencia
desde el sofá
de tu casa*



*Salones de hasta 35 m²
y cocinas con 13 m²
para que disfrutes de
tus mejores momentos*



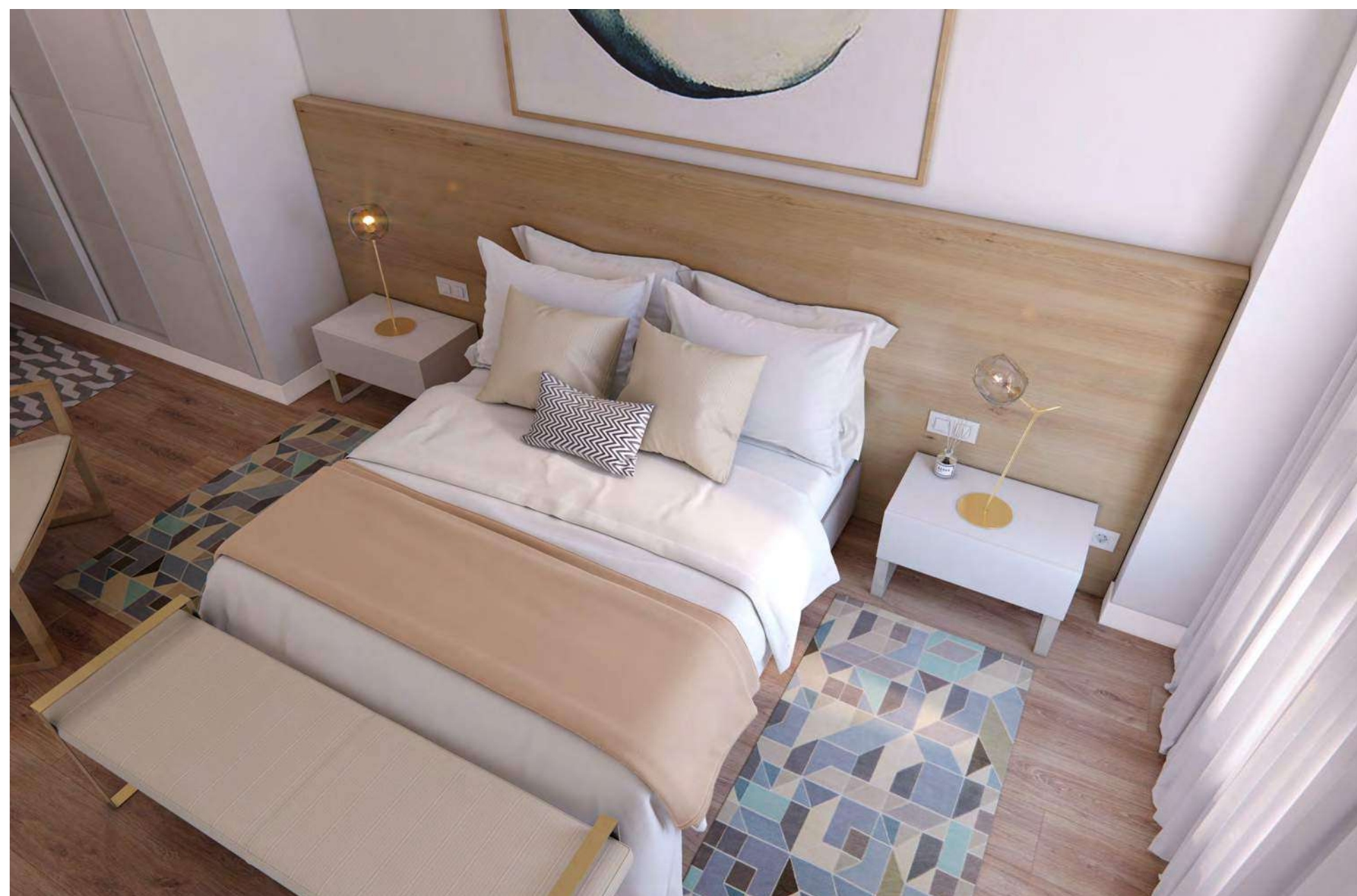
Estancias acogedoras para tu relax

Porque llega un momento en la vida en el que te mereces un sitio así. En Carreres 10 disfrutarás de tu dormitorio en suite con armario/vestidor, cuarto de baño privado, una ducha de ensueño y una zona de lectura junto a la cama. Tu oasis de paz.

*Dormitorios con
luz natural* ↓



*Cuartos de baño con
acabados extraordinarios* ↓



El privilegio de una vista inimaginable

Imagina tener la ciudad a tus pies siempre que quieras y poder disfrutar del sol de Valencia en cualquier época del año. Carreres 10 cuenta con áticos con terrazas de hasta 73 m² que ofrecen una panorámica exclusiva de la ciudad.

Un rincón exclusivo con las mejores vistas de Valencia ↓

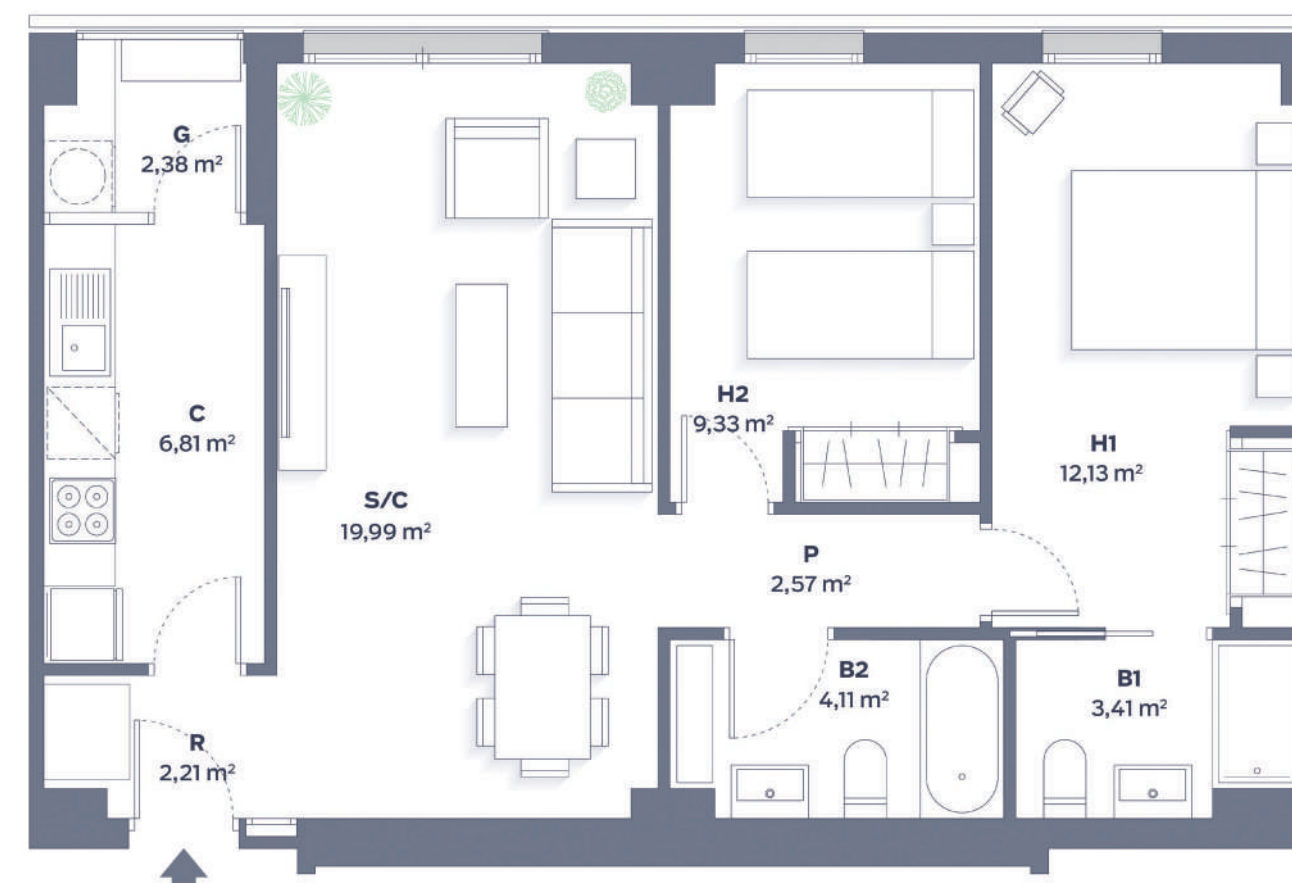
Un espacio para compartir ↓



Una casa para cada tipo de familia

No hay dos casas iguales, así como no hay dos familias iguales. Por eso, puedes elegir entre **dos, tres y cuatro dormitorios, o incluso ático con solárium**. Te ofrecemos distintos tipos de vivienda para que encuentres la que más se adapta a tu estilo de vida y al de los tuyos.

VIVIENDA TIPO 2D-1: 2 DORMITORIOS 2 BAÑOS

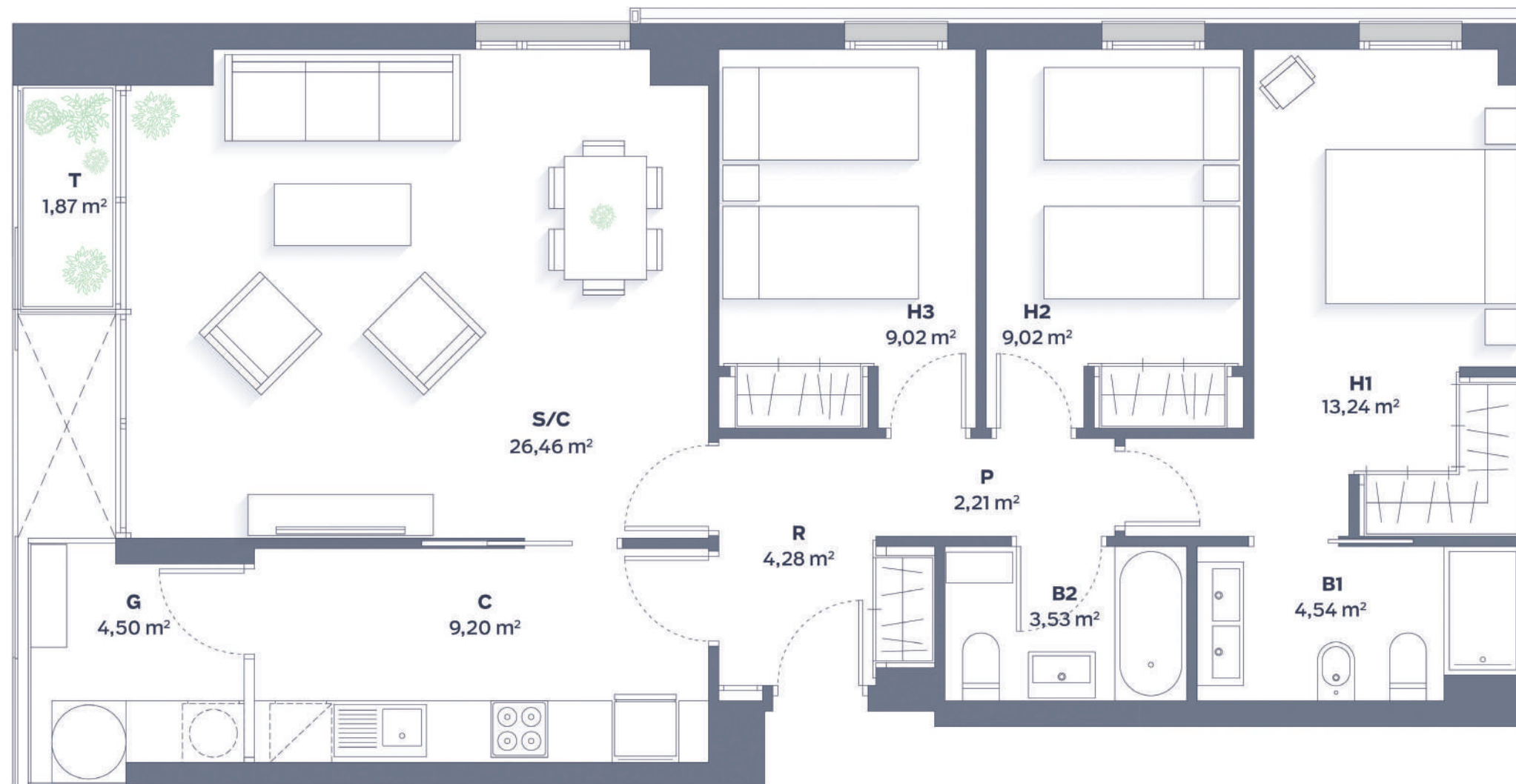


SUPERFICIES APROXIMADAS	M ²
Útil interior vivienda + Terrazas en planta	62,94
Construida interior vivienda	72,38
Construida interior vivienda + PPZC	87,24
Total construida vivienda	87,24

Documento de carácter informativo, no contractual.
Las superficies referidas en este plano son orientativas y pueden sufrir variaciones por razones técnicas, legales o de ejecución.
El mobiliario, plantas y jardín son meramente decorativos.



VIVIENDA TIPO 3D-1:
3 DORMITORIOS
2 BAÑOS

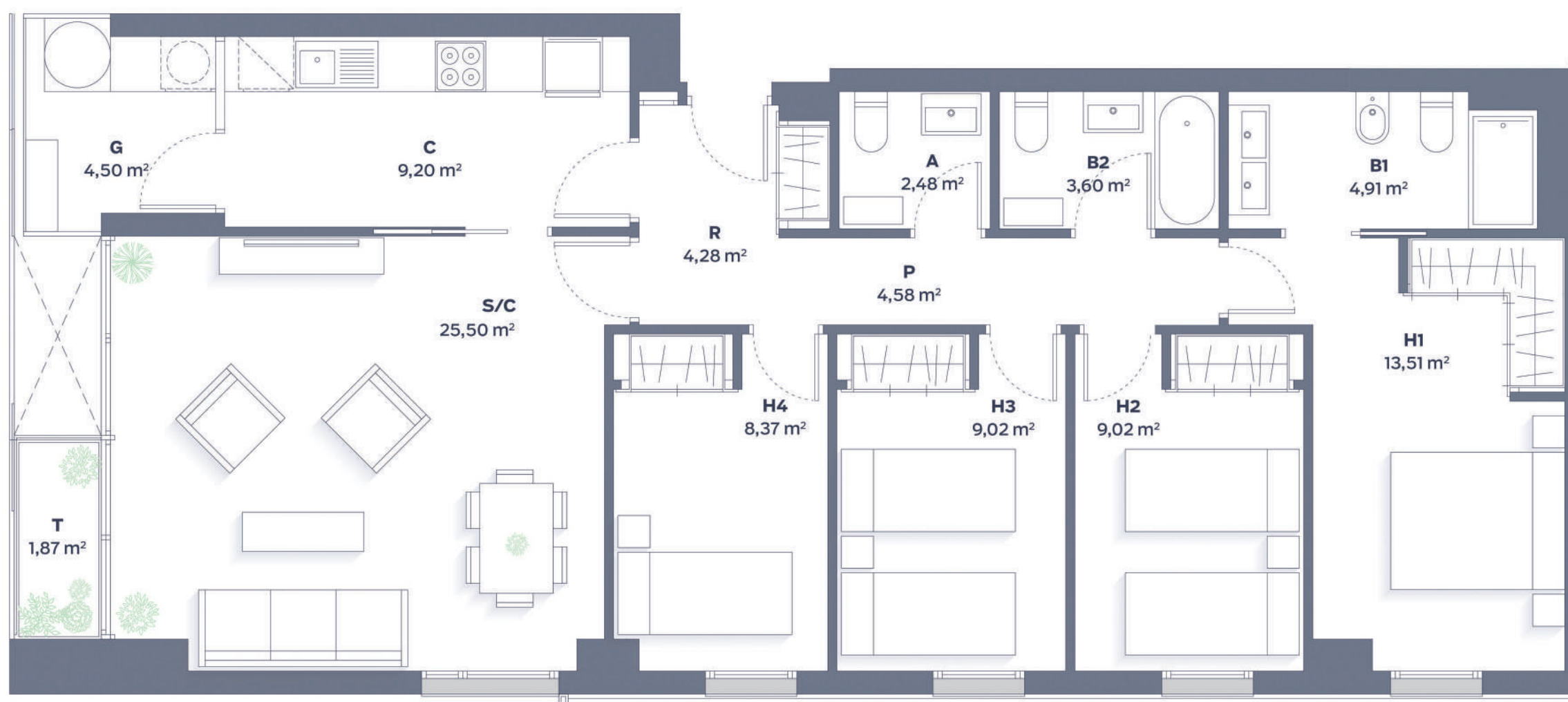


SUPERFICIES APROXIMADAS	M ²
Útil interior vivienda + Terrazas en planta	87,87
Construida interior vivienda	98,31
Construida interior vivienda + Terrazas en planta + PPZC	120,48
Total construida vivienda	120,48

Documento de carácter informativo, no contractual.
Las superficies referidas en este plano son orientativas y pueden sufrir variaciones por razones técnicas, legales o de ejecución.
El mobiliario, plantas y jardín son meramente decorativos.



VIVIENDA TIPO 4D-1:
4 DORMITORIOS
3 BAÑOS



SUPERFICIES APROXIMADAS	M ²
Útil interior vivienda + Terrazas en planta	100,84
Construida interior vivienda	112,97
Construida interior vivienda + Terrazas en planta + PPZC	138,15
Total construida vivienda	138,15

Documento de carácter informativo, no contractual.
Las superficies referidas en este plano son orientativas y pueden sufrir variaciones por razones técnicas, legales o de ejecución.
El mobiliario, plantas y jardín son meramente decorativos.



VIVIENDA TIPO 3D-11:
3 DORMITORIOS
2 BAÑOS



SUPERFICIES APROXIMADAS	M ²
Útil interior vivienda + Terrazas en planta	92,85
Construida interior vivienda	105,20
Construida interior vivienda + Terrazas en planta + PPZC	131,64
Construida terrazas descubiertas (uso privativo)	78,56
Total construida vivienda	210,20

Documento de carácter informativo, no contractual.
Las superficies referidas en este plano son orientativas y pueden sufrir variaciones por razones técnicas, legales o de ejecución.
El mobiliario, plantas y jardín son meramente decorativos.



Comprometidos con la eficiencia energética

Todas nuestras viviendas tienen algo en común: han sido construidas con el objetivo de ofrecerte un **alto nivel de eficiencia energética**. Sistemas como el de ventilación inteligente de doble flujo, acristalamiento con cámara de aire, mallorquinas exteriores o previsión de recarga de vehículos eléctricos, conforman un **edificio de un excelente comportamiento energético**.

Todo ello contribuye a crear un **ambiente confortable en tu hogar y reducir el impacto ambiental en el exterior**.

- + **AHORRO.**
Menor consumo y menos mantenimiento.
- + **BIENESTAR.**
Confort térmico, acústico y luminoso.
- + **VALOR.**
Mayor valor del inmueble.
- **CONSUMO.**
Ahorro en las facturas de suministros.
- **RUIDO.**
Mejora el aislamiento acústico.
- **CO2.**
Menores emisiones para proteger nuestro planeta.

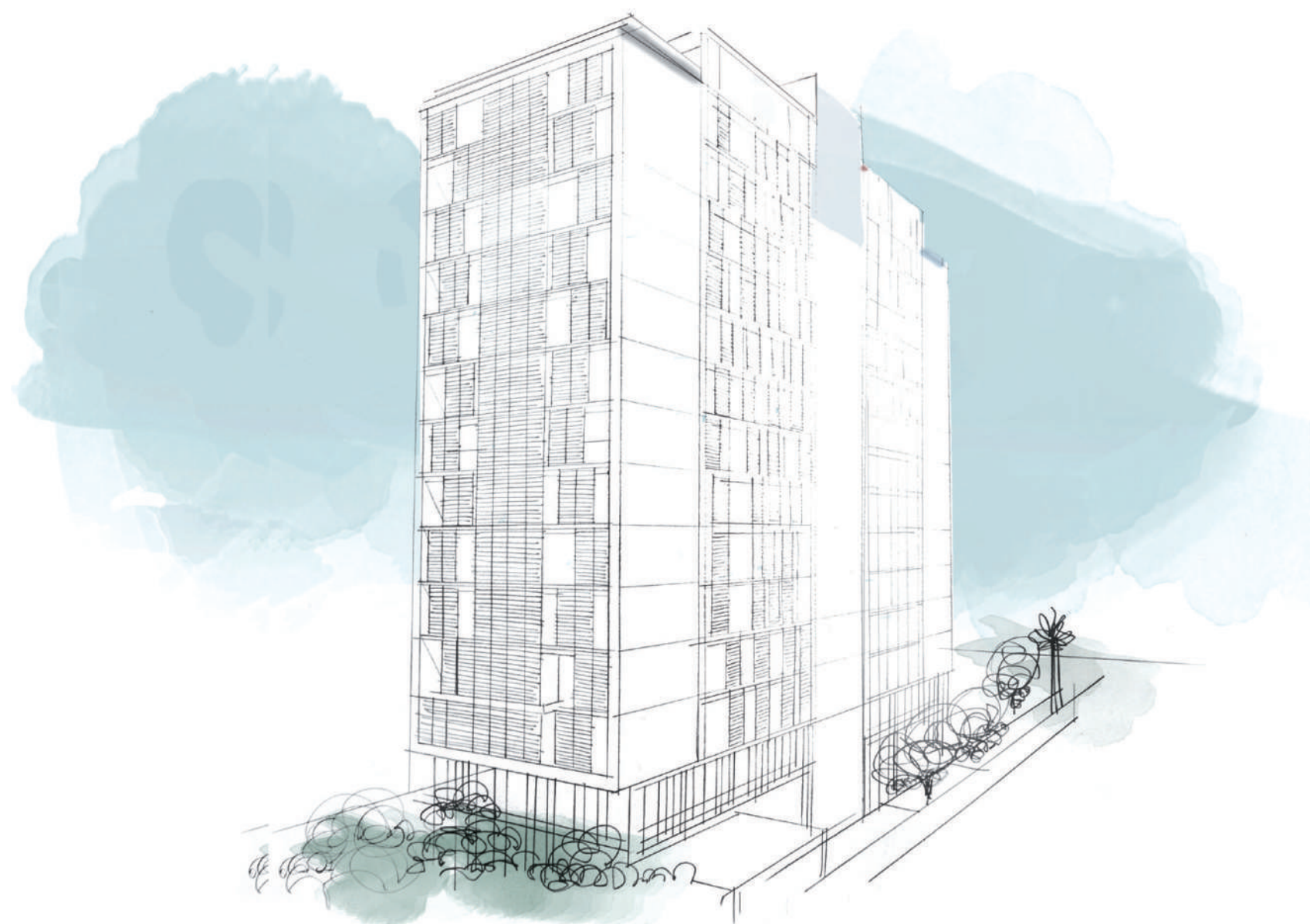


Las razones de tu confianza en nosotros

Contigo, desde el primer momento. Los profesionales de AEDAS Homes tenemos tan interiorizados los valores de la compañía que atendemos tu casa como si fuera nuestra. **Profesionalidad, innovación, diseño y sostenibilidad son los pilares básicos que encontrarás al contar con nosotros.** Nuestro equipo tiene una amplísima formación, trayectoria y experiencia en el mundo de las promociones residenciales, y con su amabilidad y profesionalidad conseguiremos que te sientas como en casa incluso antes de que entres en ella.

Al elegir tu casa AEDAS Homes no solo estás optando por primeras calidades y arquitectura de vanguardia de cara al futuro, sino que también estás apostando por el cuidado del medio ambiente. La protección del entorno es una de nuestras grandes propuestas, y en todos nuestros proyectos queda patente el compromiso con el uso racional de los recursos naturales y la utilización de sistemas eficientes que implican el ahorro energético.

En AEDAS Homes sabemos que sostenibilidad y diseño no están reñidos, y por eso hemos logrado viviendas 'verdes' que incluyen la innovación más puntera en su interior. Aplicamos tecnologías de vanguardia para que tu vida sea mucho más cómoda y adaptada a las necesidades del siglo XXI.



AEDAS Homes

Nuestro sello es sinónimo de calidad y confianza y, por eso, queremos contar contigo para hacer de tu vivienda un espacio singular adaptado a tus necesidades. Somos una **promotora inmobiliaria de nueva generación que pone a tu disposición el talento y la experiencia de un gran equipo de profesionales.** ¿Qué necesitas?