



Vasco de Gama

Palma de Mallorca

AEDAS
HOMES

Memoria de calidades

AEDAS Homes

Nuestro compromiso contigo comienza desde el primer momento y, por eso, queremos compartirte la memoria de calidades de tu nueva casa. Conoce todos los detalles de Vasco de Gama y empieza a imaginar los espacios que, dentro de nada, serán un sueño hecho realidad.



Índice

- 1** Equipamiento de la promoción
- 2** Estructura y cimentación
- 3** Fachadas
- 4** Cubiertas
- 5** Carpintería exterior y vidrios
- 6** Carpintería interior
- 7** Paramentos horizontales y verticales
- 8** Tabiquería interior y aislamientos
- 9** Cocina
- 10** Baños
- 11** Terrazas
- 12** Instalaciones
- 13** Garajes y trasteros

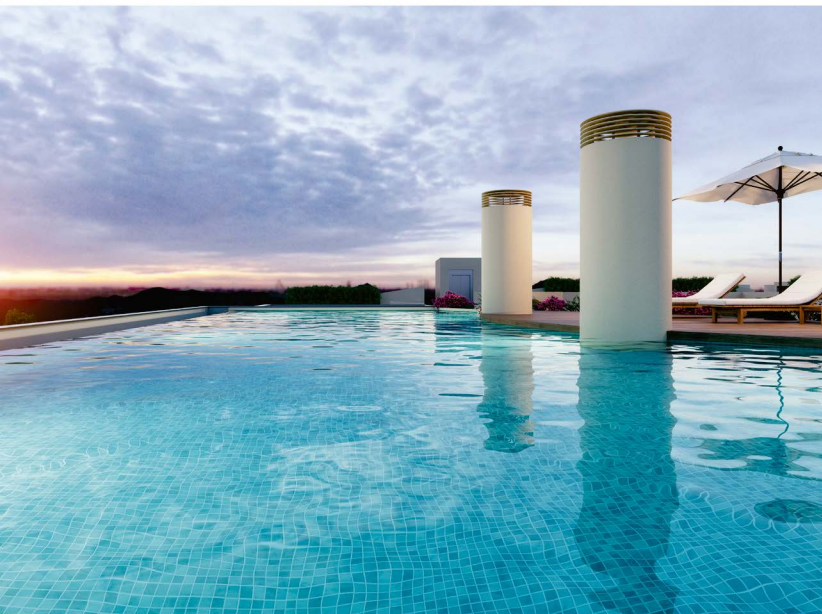
1 Equipamiento de la promoción

En AEDAS Homes, la calidad es una constante y un objetivo siempre presente, de ahí que hayamos pensado en todos los detalles de tu nueva casa.

› Urbanización interior.

Tu urbanización conseguirá que te sientas orgulloso de tu nueva casa incluso antes de entrar en ella. En Vasco de Gama podrás encontrar las mejores dotaciones deportivas y de bienestar.

Para compartir momentos inolvidables con los que más quieres, la promoción cuenta en cubierta con una piscina con zonas adaptadas para uso de adultos e infantil y un amplio espacio de solárium. Además, en planta baja también dispondrás de una zona de juego para niños y áreas ajardinadas y de esparcimiento. Vasco de Gama cuenta, así mismo, con club social, aseos comunitarios y un gimnasio para poder ponerte en formar sin salir de casa.



 Piscina para adultos y niños.

 Espacio de solárium.

 Zona de juegos infantiles.

 Club social.

 Gimnasio.

 Rampas de accesibilidad.

 Aseos comunitarios.

› Portales, escaleras y pasillos comunes.

En Vasco de Gama las zonas comunes están cuidadas al máximo. Tanto los suelos como las paredes irán acabados con materiales de primera calidad, combinados en las paredes con zona de pintura.

La tecnología también estará presente a través de alumbrado con detectores de presencia, lo que a fin de mes repercutirá en un importante ahorro energético que optimiza el uso de los recursos y consumos.

Los ascensores serán eléctricos, accediendo a ellos por el portal o directamente desde el garaje a todas las plantas de vivienda. Tendrán acabados de cabina acorde con el resto del proyecto y dimensiones según Normativa de Accesibilidad. También estarán dotados de alarma y servicio de telefonía para urgencias. Las puertas serán automáticas.

2 Estructura y cimentación

La estructura de tu nueva casa será de hormigón armado calculada según la normativa vigente y Código Técnico de la Edificación. La cimentación está proyectada de acuerdo a las conclusiones del Estudio Geotécnico.

3 Fachadas

Para que disfrutes de tu nueva casa también desde el exterior, a las fachadas exteriores se han incorporado celosías de lamas horizontales. Los acabados decorativos combinan la raíz mallorquina con el diseño más vanguardista, adaptándose a las necesidades del siglo XXI.

La fachada estará revestida con un sistema de aislamiento térmico por el exterior (SATE) con acabado en mortero de resinas sintéticas. Esta solución constructiva supone un aislamiento térmico exterior que mejora considerablemente la calificación energética de tu vivienda respecto a otras.

4 Cubiertas

Las cubiertas se han diseñado garantizando su estanqueidad frente a filtraciones y humedades de manera que sean totalmente estancas.

5 Carpintería exterior y vidrios

El conjunto de carpintería exterior y acristalamiento asegura el cumplimiento del Código Técnico de la Edificación, concretamente del Documento Básico Ahorro de Energía y el de Protección frente al Ruido, aumentando el nivel de confort dentro de la vivienda. Vasco de Gama dispone de:

- › Carpintería de aluminio lacado con rotura de puente térmico, de altas prestaciones térmicas y acústicas.
- › Acristalamiento con cámara de aire.
- › Barandillas de vidrio laminar sobre perfilaría metálica.

6 Carpintería interior

AEDAS Homes también ha cuidado la carpintería interior para que disfrutes de todos los detalles de tu nueva casa.

- › **La puerta de acceso a la vivienda** será acorazada con terminación interior lacada y estará dotada de cerradura de seguridad y mirilla óptica.
- › **Las puertas interiores de la vivienda** serán de tableros con fibra de densidad media (MDF), acabado lacado y manivela de acero, aportando a la vivienda un aspecto elegante y actual.
- › **Los armarios empotrados** serán modulares tipo block para aprovechar el espacio y tendrás las puertas en acabado lacado. El interior irá revestido y con barra para colgar y balda.



7 Paramentos horizontales y verticales

El pavimento de tu nueva casa en vestíbulo, salones, dormitorios y pasillos será laminado. El suelo estará rematado con un rodapié a juego con la carpintería interior para crear un ambiente completamente integrado en toda la vivienda. En baños y cocina, el suelo será de gres porcelánico.

Las paredes y techos llevarán pintura plástica lisa, siendo el revestimiento de los baños en gres porcelánico.

8 Tabiquería interior y aislamientos

La tabiquería de tu nueva vivienda evita los ruidos y, además, consigue un acabado exterior óptimo para la aplicación de pintura lisa.

- › **Divisiones interiores entre estancias:** ejecutadas con tabiques de yeso laminado con perfilera metálica y aislamiento acústico interior.
- › **Divisiones de las zonas húmedas:** realizadas con tabiques de yeso laminado repelente a la humedad.
- › **Divisiones entre viviendas y zonas comunes:** construidas con ladrillo cerámico fonorresistente y trasdosado de tabique de yeso laminado con aislamiento acústico para conseguir una adecuada absorción de los ruidos.



9 Cocina

Preparar tus platos favoritos será mucho más fácil en este espacio pensado para ti. Estas son las calidades y acabados que incluirá tu nueva cocina en Vasco de Gama.

- › Se entregará amueblada con muebles altos y bajos de gran capacidad.
- › La encimera y el frente de cocina entre los muebles altos y bajos será de cuarzo compacto –tipo Silestone o similar–.
- › Se instalará placa de inducción, horno y campana extractora. Todos los electrodomésticos serán de primeras marcas.
- › El fregadero será de acero inoxidable y tendrá grifería monomando de bajo caudal para que ahorres agua sin darte cuenta.

10 Baños

Las paredes de los baños, tanto principales como secundarios, irán revestidas de gres porcelánico combinando con el solado. En ambos baños se instalarán griferías monomando y sanitarios blancos de diseño actual.

Uno de los baños contará con bañera, y otro dispondrá de plato de ducha y mampara de hoja fija, ambos con grifería termostática. El baño principal contará con lavabo con mueble integrado.



11 Terrazas

Todas las terrazas incluirán tanto un punto de iluminación equipado con luminaria led, como una toma de corriente. Además, para que la seguridad sea máxima, estos espacios al aire libre se pavimentarán con gres antideslizante.



12 Instalaciones

› Fontanería y saneamiento.

La instalación de fontanería incluye las tomas de agua para cada aparato sanitario en baños y cocina –fregadero– y para los electrodomésticos: lavavajillas, en cocina, y lavadora, en cocina o tendedero–. Tu vivienda dispondrá de una llave de corte general y llaves de corte independientes en cada cuarto húmedo.

La producción del agua caliente de todas las viviendas de la promoción se realiza mediante paneles solares térmicos ubicados en la cubierta, con un apoyo mediante sistema centralizado de caldera a gas que da servicio a la calefacción. En la entrada de cada vivienda habrá contadores individuales de consumo para cada usuario, siendo la solución de mayor aprovechamiento energético que permite reducir tu factura manteniendo el control de la instalación de tu vivienda.

› Climatización/calefacción.

Para que disfrutes del máximo confort en tu nueva casa se instalarán radiadores con control de temperatura mediante termostato ubicado en el salón. Además, tu casa contará con una instalación de aire acondicionado por conductos integrada en la propia arquitectura.

De manera opcional, para asegurar la calidad del aire interior de tu nueva casa y colaborar a tu ahorro energético, en Vasco de Gama podrás disfrutar de un sistema de ventilación inteligente de doble flujo con recuperador de calor individualizado por vivienda. Esta técnica hace innecesario abrir las ventanas para renovar el aire, beneficio que redunda en una mejora acústica –los ruidos de la calle no se cuelean en tu hogar– e impide la aparición de mohos, humedades, olores y contaminación exterior. Además, el recuperador de calor ahorra energía al climatizar de manera eficiente el aire del exterior.

› Electricidad y Telecomunicaciones.

Tu vivienda incluirá la dotación de tomas eléctricas y de telecomunicaciones requeridas por normativa, siendo la instalación eléctrica conforme al Reglamento Electrotécnico de Baja Tensión. La iluminación que encontrarás en baños, pasillos, terraza y cocina se realizará con luminarias led, repercutiendo directamente en tu ahorro energético.

Contarás con tomas de voz/datos y TV/FM en el salón, cocina y dormitorios; y se instalará fibra óptica desde el recinto de telecomunicaciones del edificio hasta tu nueva casa. En Vasco de Gama también dispondrás de un videoportero que te comunicará con los portales y con el acceso a la urbanización.

13 Garajes y trasteros

La puerta del garaje será motorizada, con dispositivo de seguridad antiplastamiento y mando a distancia. En tu garaje también se hará una pre-instalación de recarga de vehículos eléctricos.

Los trasteros estarán en la planta sótano.

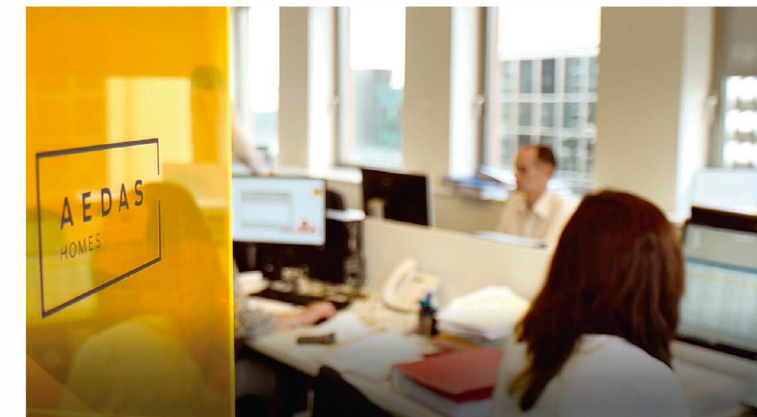


Las razones de tu confianza en nosotros

Contigo, desde el primer momento. Los profesionales de AEDAS Homes tenemos tan interiorizados los valores de la compañía que atendemos tu casa como si fuera nuestra. **Profesionalidad, innovación, diseño y sostenibilidad son los pilares básicos que encontrarás al contar con nosotros.** Nuestro equipo tiene una amplísima formación y experiencia en el mundo de las promociones residenciales, y con su amabilidad y profesionalidad conseguiremos que te sientas como en casa incluso antes de que entres en ella.

Al elegir tu casa AEDAS Homes no solo estás optando por primeras calidades y arquitectura de vanguardia, sino que también estás apostando por el cuidado del medio ambiente. La protección del entorno es una de nuestras grandes propuestas, y en todos nuestros proyectos queda patente el compromiso con el uso racional de los recursos naturales y la utilización de sistemas eficientes que implican el ahorro energético.

En AEDAS Homes sabemos que sostenibilidad y diseño no están reñidos, y por eso hemos logrado viviendas 'verdes' que incluyen en su interior lo último en innovación. Aplicamos tecnologías de vanguardia para que tu vida sea mucho más cómoda y adaptada a las necesidades del siglo XXI.





Promoción:

Calle Joan Bonet, esquina - Calle Damià Huguet - 07004 Palma de Mallorca

Oficina de ventas:

Calle Pompeu Fabra, 32 - Local 1 - 07004 Palma de Mallorca

T. +34 871 520 211

aedashomes.com



Imágenes no contractuales y meramente ilustrativas sujetas a modificaciones de orden técnico, jurídico o comercial de la dirección facultativa o autoridad competente. Las infografías de las fachadas, elementos comunes y restantes espacios son orientativas y podrán ser objeto de verificación o modificación en los proyectos técnicos. El mobiliario de las infografías interiores no está incluido y el equipamiento de las viviendas será el indicado en la correspondiente memoria de calidades. Toda la información y entrega de documentación se hará según lo establecido en el Real Decreto 515/1989 y demás normas que pudieran complementarlo ya sean de carácter estatal o autonómico.