

Vasco de Gama

AEDAS
HOMES

Palma de Mallorca





AEDAS Homes

Nuestro sello es sinónimo de calidad y confianza y, por eso, **queremos contar contigo para hacer de tu vivienda un espacio singular adaptado a tus necesidades.** Somos una promotora inmobiliaria cotizada que pone a tu disposición el talento y la experiencia de un gran equipo de profesionales. **¿Qué necesitas?**

¿Por qué Vasco de Gama en Palma de Mallorca?

La compra de una casa es uno de los momentos más importantes de una vida, igual que lo fue hace más de cinco siglos la iniciativa de surcar los mares en busca de nuevos mundos. Para guiarte en tu nuevo proyecto, **AEDAS Homes ha puesto el nombre de Vasco de Gama a esta promoción en Palma de Mallorca** en honor al navegante que comandó una de las primeras expediciones que llegaron directamente desde Europa hasta la India.

Considerado el viaje oceánico más largo realizado hasta el momento, Vasco de Gama descubrió la ruta marítima a la India y desembarcó en tierras desconocidas. Ahora eres tú quien debe explorar nuevos rincones, los de tu casa y urbanización, que están ansiosos por que los conquistes y llenes de historias. **Cuando compras una casa, das un paso. Cuando vives en ella, la aventura es infinita.**



Una oportunidad única dentro de la Vía de Cintura

Vasco de Gama combina la tranquilidad de vivir en un entorno consolidado con la comodidad de estar perfectamente comunicado. El proyecto, considerado como una de las últimas oportunidades para adquirir vivienda de obra nueva dentro de la Vía de Cintura, se ubica en el área de S'Olivera - Amanecer y está dentro del primer cinturón vial de la ciudad.

Tu nueva casa ofrece rápidas conexiones con la Ma-20, la Ma-13 y Ma-1110. Si prefieres el transporte público, en los alrededores de Vasco de Gama también encontrarás varias líneas de autobús (11, 24, 29).



-  Parada de autobús
-  Colegio / Instituto
-  Centro Comercial
-  Polideportivo
-  Centro de salud
-  Zonas verdes
-  Supermercado

TRANSPORTE

Autobús:
11, 24 y 29

Carretera:
Ma-20, Ma-13 y Ma-1110



Vive con todo a tu alcance

El sector donde se encuentra Vasco de Gama cuenta con todas las dotaciones y equipamientos que necesitas para tu día a día. Junto a tu nueva casa se ubica el nuevo polideportivo de Son Oliva, las piscinas municipales de Son Hugo, varios centros educativos –entre ellos, el Conservatorio Superior de Música de las Islas Baleares– y superficies como el Centro Comercial Palma.

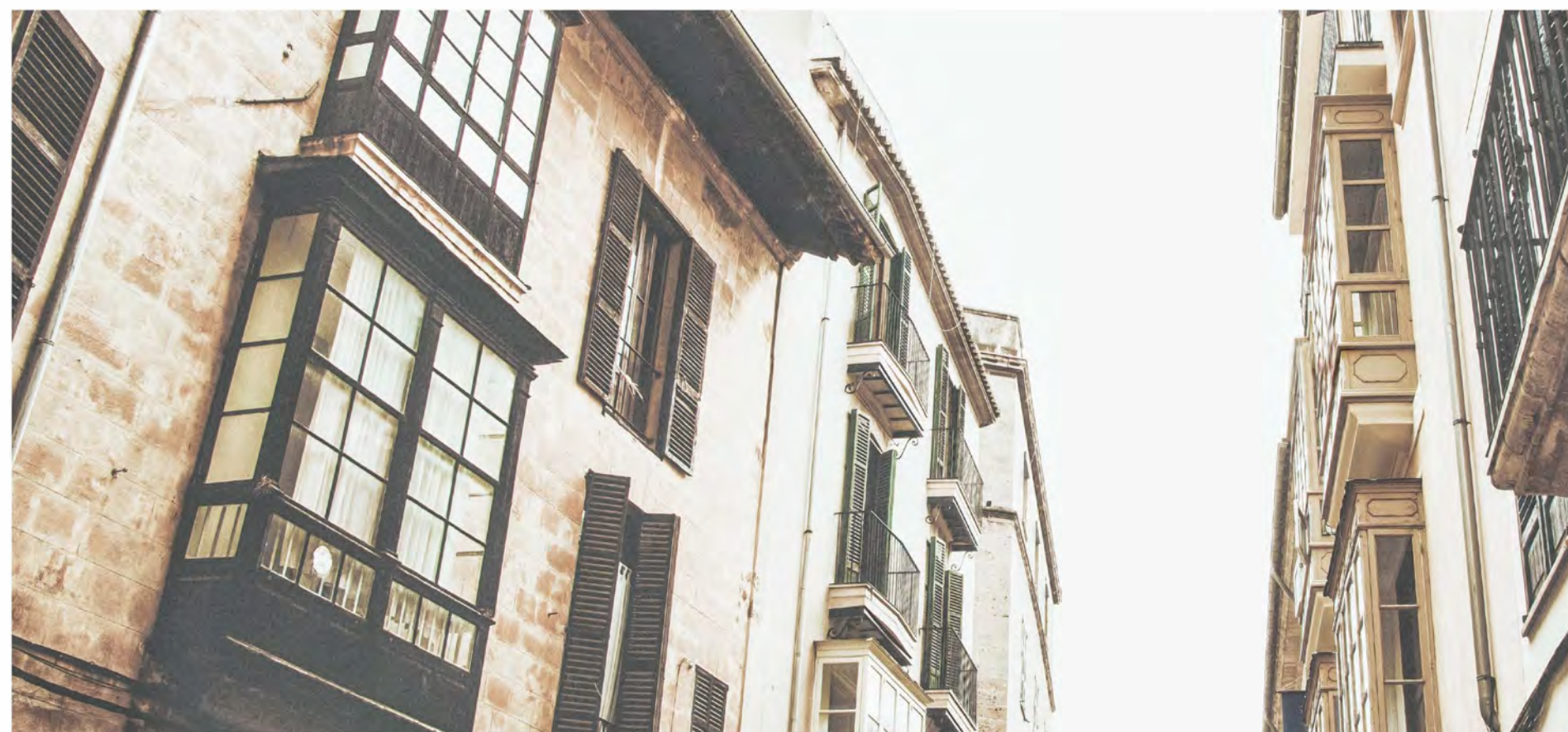


La casa que estabas buscando

Sabemos que la casa que buscas es como tú y tiene un toque de singularidad que la convierte en un espacio solo para ti. Desde AEDAS Homes te ofrecemos una urbanización de 104 viviendas –de 2, 3 y 4 dormitorios, con plaza de garaje y trastero incluido– que satisface todas tus necesidades en Palma de Mallorca.

Raíz mallorquina

Vasco de Gama sigue una arquitectura vanguardista que **combina a la perfección la modernidad con la tradición balear**. El edificio, anclado a las raíces de la isla, propone en fachada un conjunto de líneas rectas horizontales y verticales donde se adapta la clásica ventana mallorquina al siglo XXI. **¿Quién dijo que la belleza solo está en el interior?**



**Vasco
de Gama**

Palma de Mallorca

AEDAS
HOMES

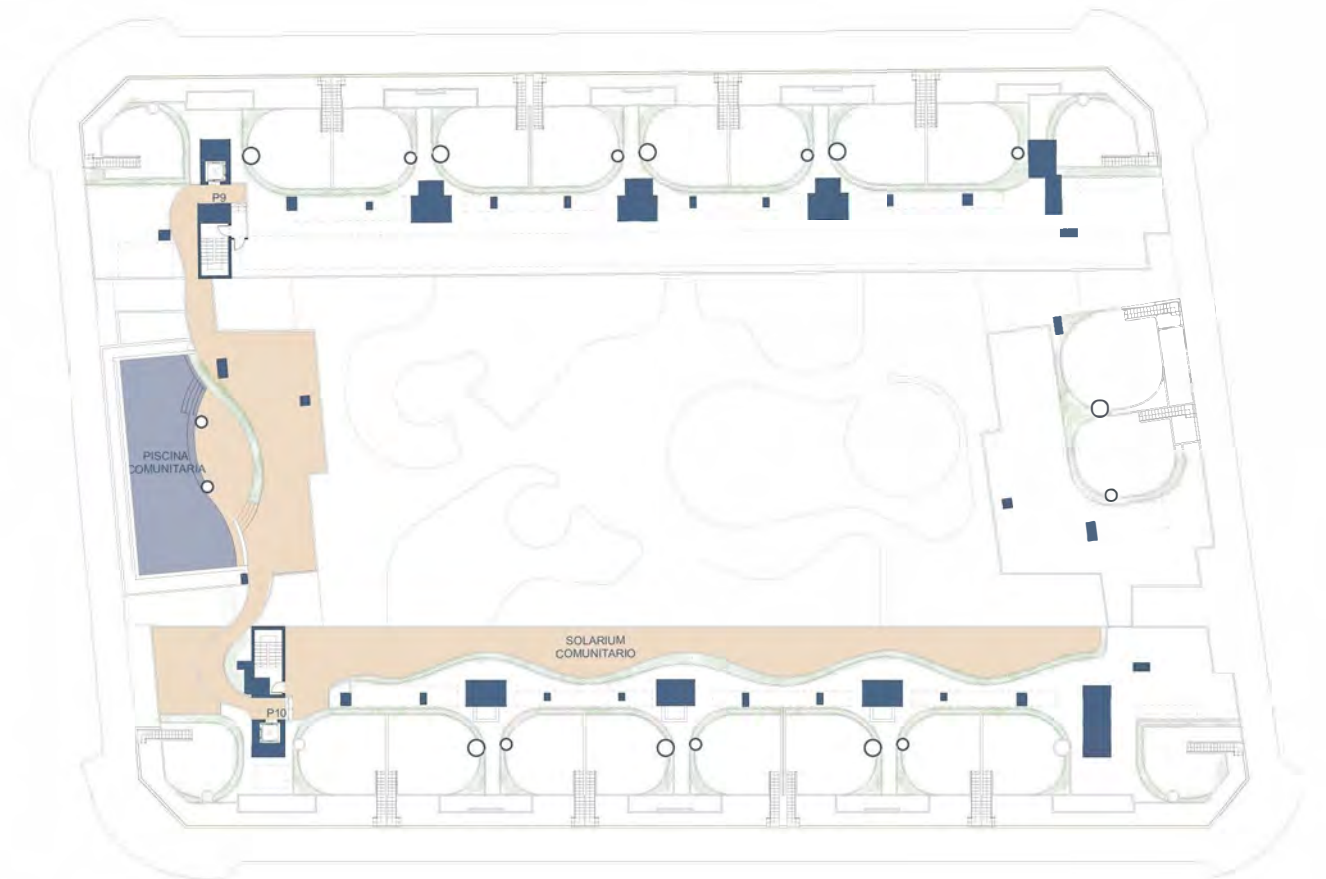
Elegancia, vanguardia y practicidad

Vasco de Gama pone a tu disposición un residencial pensado para ti, con urbanización interior ajardinada, piscina en cubierta, espectaculares interiores e inmejorables zonas comunes.

Combina a la perfección las tendencias de vanguardia y la elegancia imperecedera de las construcciones más clásicas. La armonía del edificio radica en su fachada a través de **texturas y colores integrados en su entorno**. De un solo vistazo, Vasco de Gama consigue que te sientas orgulloso de tu casa y su ubicación.



“Las viviendas de Vasco de Gama destacan por sus terrazas, un área de doble condición interior- exterior clave en nuestro clima. El éxito de estos espacios es su dimensión, ya que se puede usar como una estancia más de la casa”.
Junquera Arquitectos.



Una piscina cerca del cielo

Para pasar una tarde de lo más divertida, Vasco de Gama cuenta con una **piscina en la cubierta del edificio que hará las delicias de grandes y pequeños**. Date un refrescante chapuzón al llegar a casa y olvídate del estrés mientras contemplas, **a vista de pájaro, la ciudad de Palma y la sierra**.

Esta disposición de la piscina te permitirá aprovechar los espacios comunes inferiores como áreas de descanso, evitando los posibles ruidos derivados de las actividades acuáticas. Además, **al estar en una altura elevada, la piscina será un entorno mucho más íntimo**.



Con gimnasio equipado y zona de niños

Tu urbanización cuenta con un amplio abanico de dotaciones para tu bienestar. **Vasco de Gama dispone de piscina, zona de juegos infantiles, jardines mediterráneos de bajo consumo hídrico y local comunitario para celebrar tus momentos más especiales.**

Para que puedas ponerte en forma sin salir de casa, en tu nueva casa también **hemos proyectado un gimnasio equipado.**

**Vasco
de Gama**

**AEDAS
HOMES**

Palma de Mallorca

Áticos diferentes para gente original

Para que disfrutes de una arquitectura singular e icónica dentro del barrio, en AEDAS Homes hemos diseñado las terrazas privadas de los áticos con una forma redondeada de lo más original a la que se accede directamente desde la propia vivienda. Esta disposición te permitirá aprovechar este espacio exterior de más de 40 m² para organizar celebraciones familiares o reuniones con amigos mientras disfrutas de las vistas.

Los pisos también ofrecen terrazas-porche con acceso al salón para que puedas disfrutar del clima de Palma de Mallorca durante todo el año. En verano, la propia estructura del edificio actúa como parapeto solar; mientras que en invierno deja pasar la luz a las viviendas a la vez que el sol ejerce de calefacción natural. Los ventanales de acceso a las terrazas transmiten una gran sensación de amplitud y luminosidad.



La mejor distribución posible

Vasco de Gama cuenta con amplias viviendas muy bien distribuidas en las que los salones llegan hasta los 30 m² en el caso de las tipologías más grandes. Además, hemos colocado las cocinas junto a los salones para que, de manera opcional, puedas elegir una cocina abierta al salón y así **adaptar tu casa a tus necesidades**.

Todas las viviendas disponen, al menos, de **dos baños completos –uno de ellos en suite–** y cuentan con zonas diferenciadas de día y noche: la cocina y el salón se han proyectado hacia el exterior de la urbanización, mientras que los dormitorios se orientan hacia el patio de manzana para una mayor tranquilidad durante las horas de descanso.



Garaje y trastero propio

AEDAS Homes ha trabajado para que no pierdas tiempo dando vueltas buscando sitio en tu nuevo barrio. Las viviendas incluyen una amplia plaza de garaje propia para que la comodidad sea máxima.

Además, **independientemente de la vivienda que escojas, dispondrás de un trastero** donde poder guardar bicicletas, ropa o esas cajas de recuerdos a las que tanto cariño tienes.

La eficiencia energética siempre en mente

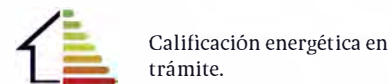
AEDAS Homes apuesta por el futuro a través de **construcciones sostenibles** tanto en su puesta en marcha como en su fase final. Todas nuestras viviendas ofrecen un alto nivel de calificación energética para que, a la vez que contribuyes al cuidado del medio ambiente, te beneficies también de las ventajas de hacerlo.

Puesto que tu nueva casa es eficiente notarás que a fin de mes **las facturas son menos abultadas**. El acristalamiento que ofrece Vasco de Gama colabora a mantener la temperatura constante y por eso no será necesario un gasto tan elevado en calefacción o aire acondicionado. A la vez, junto al confort térmico, notarás cómo el sonido queda completamente amortiguado y puedes descansar sin que nada interrumpa tu sueño.

En la fachada se instalará un Sistema de Aislamiento Térmico Exterior (SATE) para evitar pérdidas de temperatura y en el garaje se puede instalar una toma de corriente para tu coche eléctrico.

De manera opcional, las viviendas de tu urbanización contarán con un **sistema de ventilación con recuperador de calor** que permite filtrar el aire del exterior limpiándolo de polen y contaminación para que disfrutes de una atmósfera más sana.

- + **AHORRO**
Menor consumo y menor mantenimiento.
- + **BIENESTAR**
Confort térmico, acústico y luminoso.
- + **VALOR**
Mayor valor del inmueble.
- **CONSUMO**
Ahorro en las facturas de suministros.
- **RUIDO**
Mejora el aislamiento acústico.
- **CO2**
Menores emisiones para proteger nuestro planeta.



**Vasco
de Gama**

Palma de Mallorca

**AEDAS
HOMES**

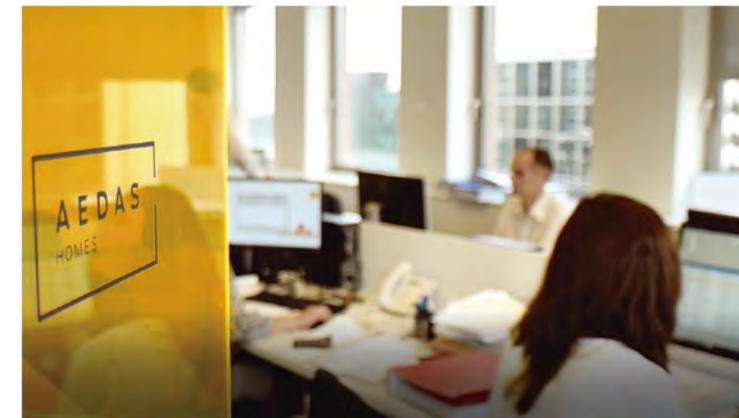


Las razones de tu confianza en nosotros

Contigo, desde el primer momento. Los profesionales de AEDAS Homes tenemos tan interiorizados los valores de la compañía que atendemos tu casa como si fuera nuestra. Integridad, excelencia, transparencia e innovación son los pilares básicos que encontrarás al contar con nosotros. Nuestro equipo tiene una amplísima formación y experiencia en el mundo de las promociones residenciales, y con su amabilidad y profesionalidad conseguiremos que te sientas como en casa incluso antes de que entres en ella.

Al elegir tu casa AEDAS Homes no solo estás optando por primeras calidades y arquitectura de vanguardia, sino que también estás apostando por el cuidado del medio ambiente. La protección del entorno es una de nuestras grandes propuestas, y en todos nuestros proyectos queda patente el compromiso con el uso racional de los recursos naturales y la utilización de sistemas eficientes que implican el ahorro energético.

En AEDAS Homes sabemos que sostenibilidad y diseño no están reñidos, y por eso hemos logrado viviendas 'verdes' que incluyen la innovación más puntera en su interior. Aplicamos tecnologías de vanguardia para que tu vida sea mucho más cómoda y adaptada a las necesidades del siglo XXI.





Promoción:

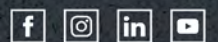
Calle Joan Bonet, esquina - Calle Damià Huguet - 07004 Palma de Mallorca

Oficina de ventas:

Calle Pompeu Fabra, 32 - Local 1 - 07004 Palma de Mallorca

T. +34 871 520 211

aedashomes.com



Imágenes no contractuales y meramente ilustrativas sujetas a modificaciones de orden técnico, jurídico o comercial de la dirección facultativa o autoridad competente. Las infografías de las fachadas, elementos comunes y restantes espacios son orientativas y podrán ser objeto de verificación o modificación en los proyectos técnicos. El mobiliario de las infografías interiores no está incluido y el equipamiento de las viviendas será el indicado en la correspondiente memoria de calidades. Toda la información y entrega de documentación se hará según lo establecido en el Real Decreto 515/1989 y demás normas que pudieran complementarlo ya sean de carácter estatal o autonómico.