



**Memoria
de calidades**

Hevia
Valencia

AEDAS
HOMES

aedashomes.com



Todas las marcas aquí reflejadas son susceptibles de ser sustituidas por una de nivel equivalente.



Hevia

Bienvenidos

Nuestro compromiso contigo comienza desde el primer momento y, por eso, queremos compartirte la memoria de calidades de tu nueva casa. Conoce todos los detalles de **Hevia** y empieza a imaginar los espacios que, dentro de nada, serán un sueño hecho realidad.

AEDAS
HOMES

Tu urbanización

En **AEDAS Homes**, la calidad es una constante y un objetivo siempre presente, de ahí que hayamos pensado en todos los detalles de tu nueva casa.



Urbanización interior

Tu urbanización conseguirá que te sientas orgulloso de tu nueva casa. En Hevia se han ideado espacios para todos los gustos: piscina exterior, zona de juegos infantiles y locales comunitarios destinados a gimnasio, club social y ludoteca.

La zona ajardinada de **Hevia** está dotada con un sistema de riego por goteo que optimiza el uso de los recursos hídricos.

Porque sabemos cuánto te gusta llegar a casa y poder disfrutar de ella, **AEDAS Homes** ha trabajado para que no pierdas tiempo dando vueltas por el barrio buscando sitio. Todas las viviendas de la promoción incluyen una plaza de garaje propia para que la comodidad sea máxima. Si tu vehículo es eléctrico, también lo hemos tenido en cuenta dotando al edificio depreinstalación en los sótanos.

Si prefieres moverte en bicicleta, tu vivienda dispone de un espacio comunitario para que puedas guardarla sin perder espacio útil en casa ni en tu trastero.

Portales, escaleras y pasillos comunes

Las zonas comunes y los portales están cuidados al máximo, ofreciendo tanto en suelos como en paredes una combinación de materiales de primera calidad.

Los ascensores son eléctricos con puertas automáticas. Los aparcamientos y trasteros se encuentran en sótano, con puerta motorizada de acceso a garaje con mando a distancia.





Piscina.



Zona de juegos infantiles.



Club social.



Ludoteca.



Gimnasio.



Tu vivienda

Vestíbulo, salón, pasillo y dormitorios

El pavimento de tu nueva casa en vestíbulo, salones, dormitorios y pasillos es laminado y, para evitar ruidos, se coloca sobre una lámina de polietileno.

El suelo está rematado con un rodapié a juego con la carpintería interior para crear un ambiente completamente integrado en toda la vivienda. Las paredes y techos llevan pintura plástica lisa y el color es el RAL9003.

Los pasillos van equipados con luminaria tipo led.





Cocina

Preparar tus platos favoritos será mucho más fácil en este espacio pensado para ti. Estas son las calidades y acabados que incluirá tu nueva cocina en **Hevia**.

› Pavimento de gres porcelánico rectificado, un acabado que proporciona una resistencia óptima frente a roturas y golpes a la vez que consigue una mejor apariencia estética.

› La cocina, equipada con luminaria tipo led, se entrega amueblada con un diseño actual de muebles altos con tiradores ocultos y muebles bajos con tiradores de gola de aluminio y cubertero. Ambos son de gran capacidad y primeras marcas.

› **Hevia** te ofrece el siguiente equipamiento:

- Placa de inducción: el sistema de inducción funciona como un potente imán que calienta mediante un campo magnético, a diferencia de la vitrocerámica convencional que lo hace a través de una resistencia. Esto te proporcionará un importante ahorro de consumo eléctrico y te aportará ventajas como una gran seguridad de uso ya que en caliente y enfría muy rápidamente, permitiéndote así un control mucho más preciso de la temperatura y del cocinado.
- Campana extractora telescópica o grupo filtrante, según la fase donde se encuentre tu vivienda.
- Horno multifunción y microondas encastrados en columna.
- Encimera y frente de cocina Compaq o similar.
- Fregadero de un seno encastrado sin escurridor con grifería monomando.
- 2 cubos de reciclaje integrados de 16 litros.





Baños

Las paredes de los baños, tanto principales como secundarios, van revestidas de gres rectificado de gran formato; y en las viviendas que cuentan con aseo se dispone gres cerámico. El suelo está compuesto por gres porcelánico rectificado para soportar los golpes y la humedad sin que se dañen las propiedades del pavimento.

En todos los baños se instalan griferías monomando. Los sanitarios serán blancos de porcelana vitrificada y diseño actual.

El baño principal se entrega con ducha de gran formato extraplana, grifería termostática* y mueble suspendido con seno integrado. En el baño secundario encontrarás lavabo suspendido y bañera.

Todos los baños disponen de luminarias tipo led.

** La grifería termostática de tu casa te permitirá disfrutar siempre de la temperatura que elijas aunque abras y cierres el grifo o varíes el caudal.*



Carpintería interior

AEDAS Homes también ha cuidado al máximo la carpintería interior para que disfrutes de todos los detalles de tu nueva casa.

- La puerta de acceso a la vivienda es acorazada con con acabado interior a tono con las puertas interiores, mirilla óptica y herrajes cromados. Tiene varios puntos de anclaje y fijación a obra mediante premarco de acero.
- Puertas interiores de MDF con hoja de 210 cm de altura, acabado lacado y manivela en acero.
- Frentes de armario con puertas lacadas igual que el resto de la carpintería con interiores modulares tipo block con balda y barra para colgar. Vestidor sin amueblamiento.

Tabiquería interior y aislamientos

La tabiquería de tu nueva vivienda evita los ruidos y, además, consigue un acabado exterior óptimo para la aplicación de pintura lisa.

Hemos optado por un sistema de tabiquería de yeso reforzada con fibra de vidrio que proporciona una extraordinaria resistencia y óptimos comportamientos acústicos y térmicos.

Instalaciones

Fontanería y saneamiento

La instalación de fontanería incluye las tomas de agua para cada aparato sanitario en baños y cocina –fregadero– y para los electrodomésticos en la zona de cocina –lavadora y lavavajillas–. Tu vivienda dispondrá de una llave de corte general y llaves de corte independientes en cada cuarto húmedo.

La producción del agua caliente de todas las viviendas de la promoción se realiza mediante paneles solares de alto rendimiento ubicados en la cubierta, con un sistema de apoyo mediante caldera de condensación individualizada de la marca Baxi o similar que emplea como combustible gas natural. Cada uno de los aparatos sanitarios de la vivienda se conecta a la red de saneamiento, siendo de PP insonorizado las bajantes que discurren por las cámaras junto a la vivienda.

Calefacción y climatización

Para que disfrutes del máximo confort en tu nueva casa, la vivienda está dotada con una instalación completa de aire acondicionado frío-calor por conductos con rejillas de impulsión en salón y dormitorios de la marca Mitsubishi o similar con sistema Inverter. La calefacción se plantea a través de radiadores de aluminio de la marca Baxi o similar.

Gracias a un sistema de ventilación de doble flujo aseguramos la calidad del aire interior de tu casa y reducimos las molestias de ruido y temperatura que supone el método tradicional para la renovación del aire.

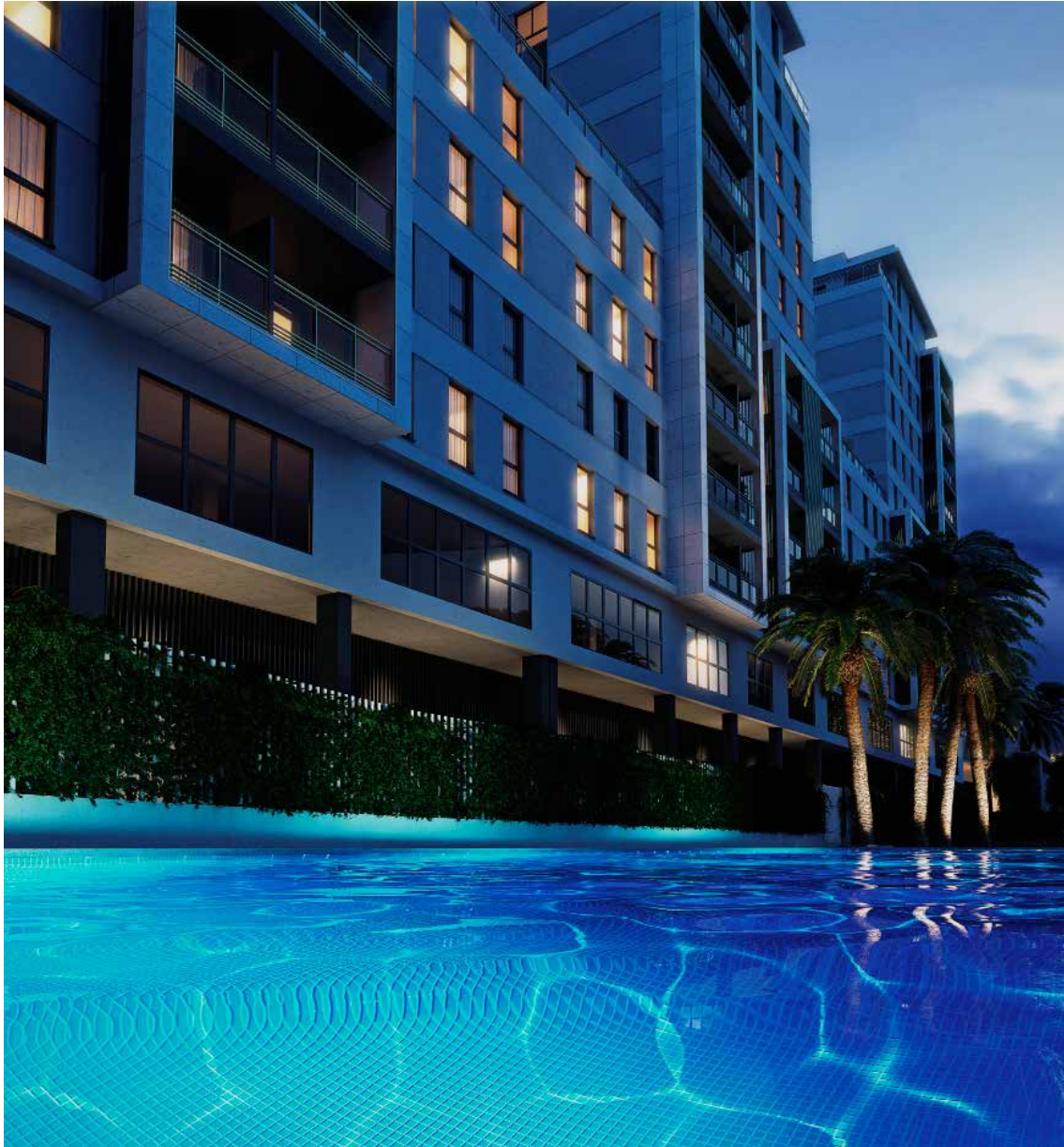




Electricidad y telecomunicaciones

Hevia cuenta con la dotación de tomas eléctricas y de telecomunicaciones requeridas por normativa, así como un videoportero de la marca Fermax con conexión wifi que te permitirá conectar desde tu móvil o tablet.

Se instalará una antena colectiva de TV/FM y antena parabólica con derivación para cada vivienda. Cada una de las casas tendrá tomas en el salón-comedor, cocina, dormitorios y terrazas de salones.



El edificio

Fachada y cubierta

Fachadas realizadas mediante Sistema de Aislamiento Térmico Exterior (SATE) con acabado alisado con mortero de resinas sintéticas, combinado con aplacados.

Las cubiertas se han diseñado garantizando el cumplimiento de los requisitos de estanqueidad y aislamiento de forma que tu vivienda quedará perfectamente aislada del exterior.

Estructura y cimentación

La estructura de tu nueva casa es de hormigón armado, calculada según la normativa vigente y el Código Técnico de la Edificación. La cimentación está proyectada de acuerdo con los cánones exigidos por la legislación sobre construcción sismorresistente.

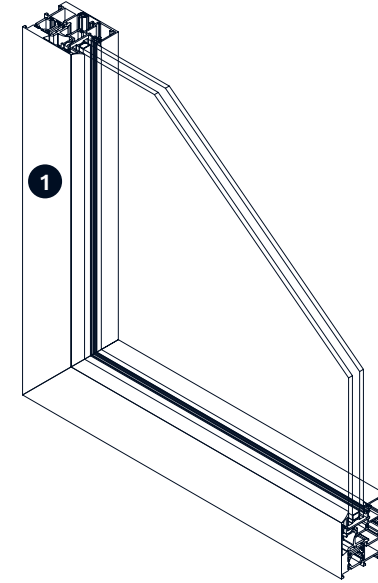


Carpintería exterior y vidrios

El conjunto de carpintería exterior y acristalamiento asegura el cumplimiento del Código Técnico de la Edificación, concretamente del Documento Básico Ahorro de Energía y el de Protección frente al Ruido, aumentando el nivel de confort dentro de la vivienda. Hevia dispone de:

- Carpintería lacada en color gris, con rotura de puente térmico, de altas prestaciones térmicas y acústicas.
- Doble acristalamiento tipo Climalit para minimizar las pérdidas de calor y los efectos del ruido procedente del exterior.
- Barandillas de perfilería de aluminio y vidrio según proyecto.
- Persianas enrollables de lamas de aluminio lacado en dormitorios con aislamiento inyectado.

Carpintería exterior



- 1 Perfil aluminio con rotura de puente térmico
- 2 Doble cristal con cámara de aire

La carpintería exterior de tu vivienda tendrá rotura de puente térmico. Este sistema evita que el frío (o el calor en verano) del exterior entre dentro de tu vivienda a través del aluminio de las ventanas y puertas exteriores. Esto se consigue al disponerse una junta en el propio perfil de aluminio de forma que se evita ese paso de temperatura del exterior al interior mejorando de una forma importante el ahorro energético y el confort de tu vivienda.

Medidas de sostenibilidad de tu promoción

Ventilación de doble flujo con recuperador de calor

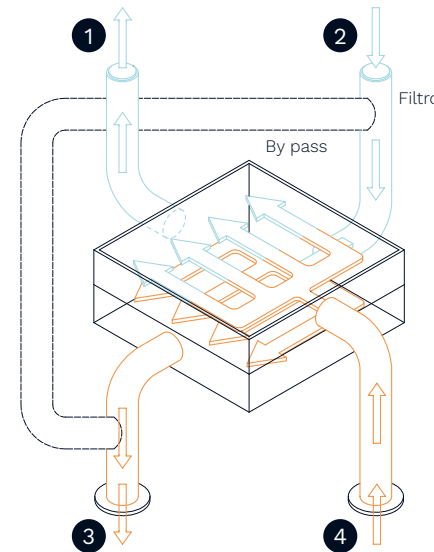
AEDAS Homes ha implementado un sistema de ventilación de doble flujo que permite ventilar la vivienda sin sufrir molestias por ruido o cambios de temperatura. Gracias a este moderno mecanismo no hace falta abrir las ventanas para que el aire viciado se escape de las casas: el aire de las estancias húmedas –baños, cocina, habitación de planchado, lavadero, etc.– se extrae hacia el exterior a la vez que se insufla aire nuevo en las habitaciones secas –salón y dormitorios–. En este proceso, todo el aire que entra en la casa se depura pasando a través de un filtro, lo que mejora su calidad.

El recuperador de calor ahorra energía al trasladar la temperatura del aire que sale al aire que entra: de esta manera, el salto térmico se reduce enormemente. En invierno se calentará el aire frío que entra desde el exterior; mientras que en verano se producirá el efecto contrario.

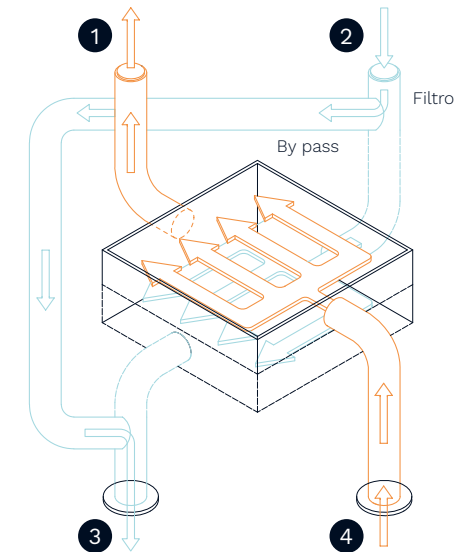
Para aprovechar la temperatura fresca de las noches de verano, el sistema incorpora un bypass que, tras filtrar el aire, lo conduce directamente a las estancias sin que se produzca intercambio de temperatura con el aire que se extrae. Este proceso se conoce como *free cooling*.

Ventilación de doble flujo

Invierno



Verano



- 1 Aire expulsado
- 2 Aire nuevo exterior

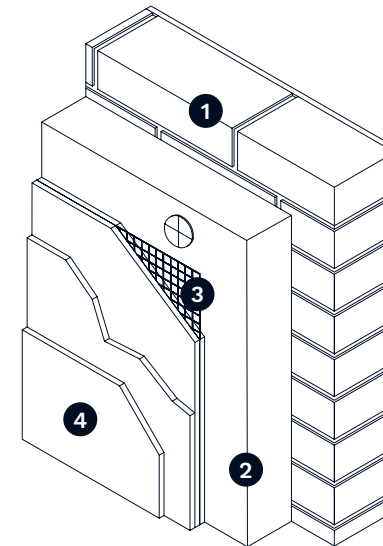
- 3 Aire insuflado (salas, zonas comunes)

- 4 Aire extraído (baños, aseos, zonas comunes)

Fachadas con SATE

La mayor parte de tu edificio está compuesta con fachada de SATE. Con este sistema, el aislamiento se coloca de forma que recubre toda la fachada por el exterior a modo de abrigo, mejorándose de una manera importante el rendimiento del aislamiento y evitando puentes térmicos para que puedas ahorrar más energía.

Fachadas con SATE



- | | | | |
|---|---------------------|---|-------------------|
| 1 | Fachada | 3 | Malla de armadura |
| 2 | Aislamiento térmico | 4 | Revestimientos |

Placas solares térmicas

Las placas solares térmicas son un sistema que utiliza como fuente de energía renovable el sol, permitiendo obtener agua caliente sanitaria.

¿Cómo funcionan las placas solares térmicas?

El interior de las placas solares térmicas está compuesto por un circuito con diferentes tubos. Por ellos circula un fluido que, expuesto al sol, aumenta su temperatura al absorber el calor producido por el mismo.

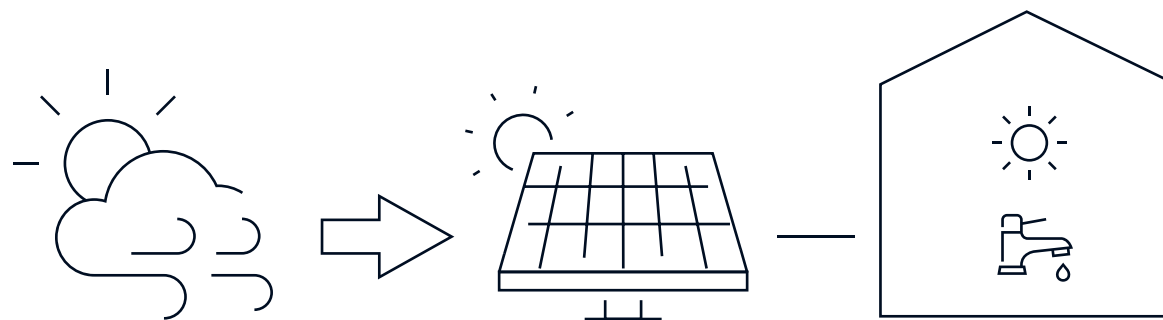
Este líquido se dirige a un acumulador de agua, calentándola al transmitirle su temperatura.

Las placas son de color negro para aprovechar al máximo la absorción de calor.


¿Ahorraré en la factura energética?

Además de la ventaja medioambiental, con las placas solares térmicas se produce una disminución de hasta el 60 % en el consumo de energía utilizada para la producción del agua caliente sanitaria.

Consulta todas las medidas de sostenibilidad de Hevia en tu memoria Ecoliving.



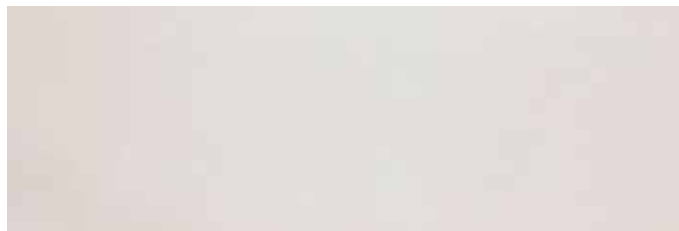
 Producción de calor

 Agua caliente sanitaria

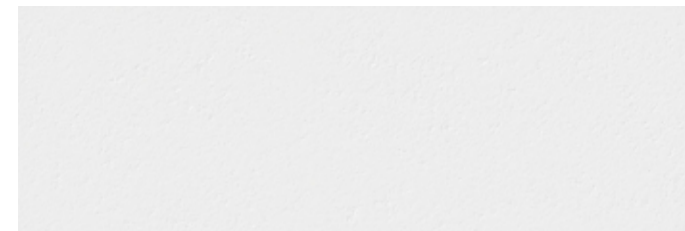
Pavimentos y alicatados



Pavimento general vivienda Tarkett ambiente Natura.
Modelo Sondervig Oak Limed AC4. Laminado biselado a 4 caras. Rodapié blanco a juego con puertas.
Grosor: 8 mm.



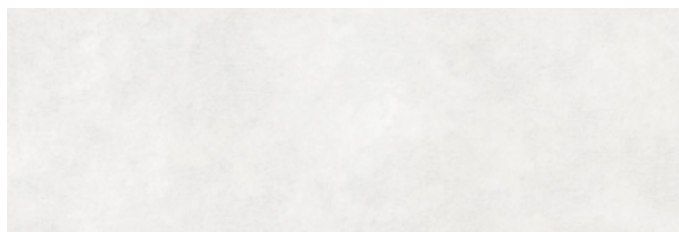
Suelo baños, terraza y cocina Saloni ambiente Natura.
Modelo Intro porcelánico rectificado marfil de 60 x 60 cm.



Alicatado aseo Saloni ambiente Natura.
Modelo Keystone de pasta blanca rectificada blanco de 25 x 70 cm.



Alicatado baño principal Saloni ambiente Natura.
Modelo Way pasta blanca rectificada marfil de 30 x 90 cm.



Alicatado 1 baño secundario Saloni ambiente Natura.
Modelo Textural pasta blanca rectificada blanco de 30 x 90 cm.



Alicatado 2 baño secundario Saloni ambiente Natura.
Modelo Flux pasta blanca rectificada blanco de 30 x 90 cm.

Cocina y electrodomésticos



Muebles de cocina en blanco.
Estratificado brillo.



Campana Bosch.
Modelo DFT63AC50 Serie 4 KC
y eficiencia energética D.



Microondas Bosch.
Modelo HMT72G650 Serie4 KC.



Fregadero Teka.
Modelo BE5040 PLUS KC.



Frigorífico Bosch.*
Mod: KIV86VS30 Serie4 KV
y eficiencia energética A++



Horno Bosch.
Modelo HBA510BR0 Serie 2 KC
y eficiencia energética A.



Placa de inducción Bosch.
Modelo PUJ631BB2E Serie 4 KC.



Lavavajillas Bosch. *
Modelo SMV46IX03E Serie4
y eficiencia energética A++.



Grifo cocina Teka.
Modelo ARK 938 INX. de caño
extraíble y giratorio.

* Opcionales en el Pack PANELADO. Consultar plazos disponibles en la oficina de ventas.

Sanitarios y elementos de baños y aseo



Plato de ducha Roca.

Modelo Terran / Aquos. Color Blanco de 70 cm de ancho.



Bañera Roca.

Modelo Easy. Color blanco.



Mueble de baño Salgar.

Modelo Fussion Line 2 de color blanco y con un ancho de 100 cm.



Lavabo Roca.

Modelo The Gap de porcelana sanitaria vitrificada, color blanco, suspendido. Incluye sifón cromado y con unas medidas de 600 x 470 mm.



Inodoro Roca.

Modelo The Gap de 365 x 600 x 790 mm.

Grifería de baños y aseo



Grifería bañera Hansgrohe.
Modelo Cromo S set completo Cromo Selet S. (Flexo, barra, teleducha)



Grifería ducha termostática Hansgrohe.
Modelo Cromo 100 Vario Ecostat Comfort Ecosmart Combi de 0,65 m.



Grifería termostática bañera Hansgrohe.
Modelo Ecostat Comfort.



Grifería lavabo Hansgrohe.
Modelo 100 Coolstar sin vaciador.

Otros elementos



Mecanismo BTicino.
Modelo Living light air blanco.



Videoportero Fermax.
Modelo Veo-XS wifi.

AEDAS
HOMES

Promoción

Av. Maestro Rodrigo, 45,
46015 Valencia

Oficina de venta

Avenida Maestro Rodrigo, 37 bajo,
46015 Valencia

T. +34 96 066 01 24

Imágenes no contractuales y meramente ilustrativas sujetas a modificaciones de orden técnico, jurídico o comercial de la dirección facultativa o autoridad competente. Las infografías de las fachadas, elementos comunes y restantes espacios son orientativas y podrán ser objeto de verificación o modificación en los proyectos técnicos. El mobiliario de las infografías interiores no está incluido y el equipamiento de las viviendas será el indicado en la correspondiente memoria de calidades. Toda la información y entrega de documentación se hará según lo establecido en el Real Decreto 515/1989 y demás normas que pudieran complementarlo ya sean de carácter estatal o autonómico.

aedashomes.com

