



Arana

Villanueva del Pardillo



Arana
Villanueva del Pardillo





Bienvenidos

Nuestro sello es sinónimo de calidad y confianza y, por eso, queremos contar contigo para hacer de tu vivienda un espacio singular adaptado a tus necesidades. Somos una promotora inmobiliaria de nueva generación que pone a tu disposición el talento y la experiencia de un gran equipo de profesionales.

¿Qué necesitas?

¿Por qué **Arana** en Villanueva del Pardillo?

Siempre es bueno dejar la puerta abierta a nuevas experiencias y queríamos que tu nueva vivienda en Villanueva del Pardillo estuviera rodeada de un halo aventurero. Por eso hemos nombrado Arana a tu promoción, apellido del marino que acompañó a Cristóbal Colón en su primer viaje de descubrimiento a América.

Tan importante hazaña tuvo lugar en uno de los viajes que el explorador Diego de Arana realizó al Nuevo Mundo, siendo su labor fundamental al estar considerado por Colón como uno de sus hombres de mayor confianza.

Gran conocedor del territorio centroamericano, Arana te acompañará en esta nueva aventura que estás a punto de empezar. Tus mejores sueños te han traído hasta aquí. Adelante.



Villanueva del Pardillo

Arana se encuentra en Villanueva del Pardillo, un municipio que dispone de todos los servicios que necesitas en tu día a día. La promoción se sitúa al sureste de la ciudad en un área residencial de fácil acceso. En los alrededores de tu nueva casa aparecen colegios, supermercados, centros deportivos y de salud y una gran oferta de ocio.

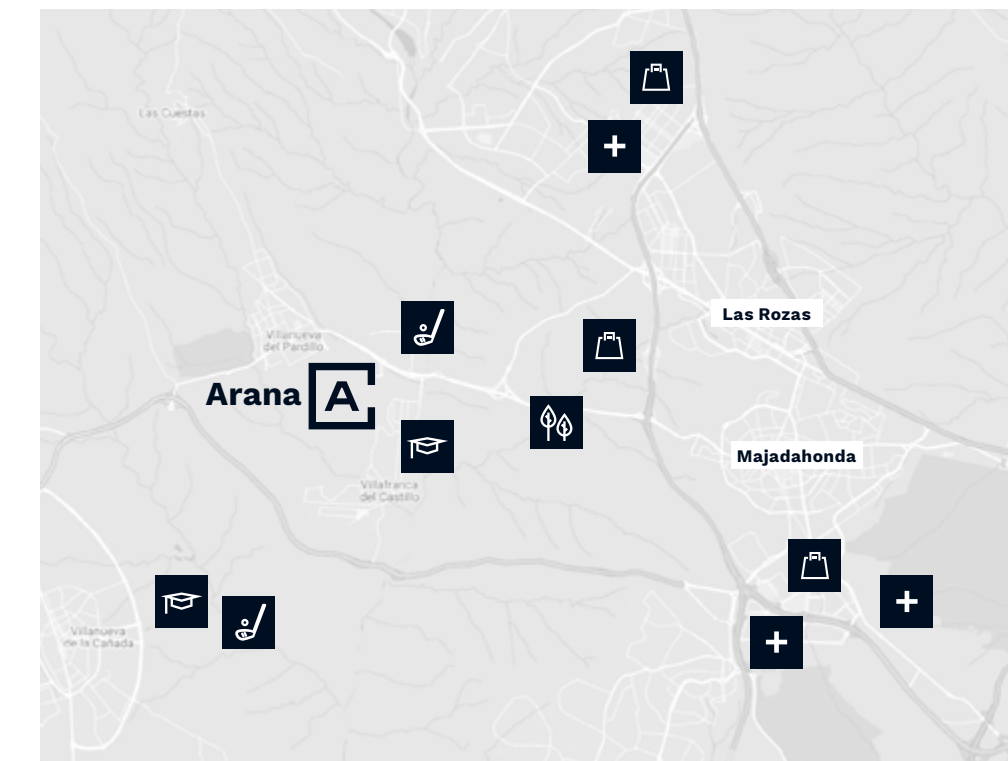
Tu nueva casa se encuentra en la parcela colindante al colegio Antavilla y junto a una zona comercial donde destaca el supermercado Mercadona.

Para que disfrutes de aire puro y de una agradable sensación natural, **Arana** se encuentra próxima a la sierra y a múltiples arboledas que conforman envidiables espacios verdes y proporcionan unas vistas increíbles. Podrás pasear y practicar actividades en la naturaleza sin necesidad de recurrir al coche para llegar a ellas.

Tu nueva vida en plena naturaleza



Servicios en la zona



+ Sanitario
Hospital: Puerta del Hierro, Fremap Majadahonda.
Clínicas: Policlínica Villasalud.
Farmacias: Lorenzo Díaz, Baztán.

🎓 Educativo
Colegios: Antavilla, Vallmont, Público San Lucas, CEIP Rayuela.
Instituto Sapere Aude.
Universidades: Camilo José Cela, Alfonso X El Sabio.

🏊 Deportivo
Polideportivo Municipal Carlos Hipólito, Centro Deportivo Jesús Rollán, Polideportivo Infanta Cristina, Golf El Campo de Tiro, Golf La Dehesa, Golf Las Rejas de Majadahonda.

🛒 Comercial
Centro Comercial: Las Rozas Village, Gran Plaza 2, Equinoccio.
Supermercado: Mercadona, Carrefour, Supercor, BM.

🌳 Parque
Embalse de Valmayor, Parque de la Tirolina, Parque Rubén Darío, Parque Regional de curso medio del Río Guadarrama.

Cómodos accesos

La excelente ubicación de tu nueva casa permite que puedas desplazarte por Villanueva del Pardillo sin necesidad de coger el coche. Necesitarás menos de 5 minutos a pie para llegar a comercios, supermercados, colegios y un amplio abanico de servicios de todo tipo.

Tu movilidad también se ve favorecida por la red de transporte público que encontrarás a solo unos metros de **Arana**, donde aparecen las paradas de autobús que puedes tomar para llegar tanto a municipios cercanos como a la estación de Cercanías o al centro de Madrid. También cuentas con una línea nocturna que conecta con la capital.



Si prefieres desplazarte en vehículo privado, disfrutarás de una rápida conexión con la M-50 y podrás llegar cómodamente tanto a Madrid capital como a los municipios aledaños. Cuando vuelvas a casa, en **Arana** dispondrás de plaza de parking y no será necesario que inviertas tiempo buscando sitio para aparcar en tu barrio.



Accesos carretera

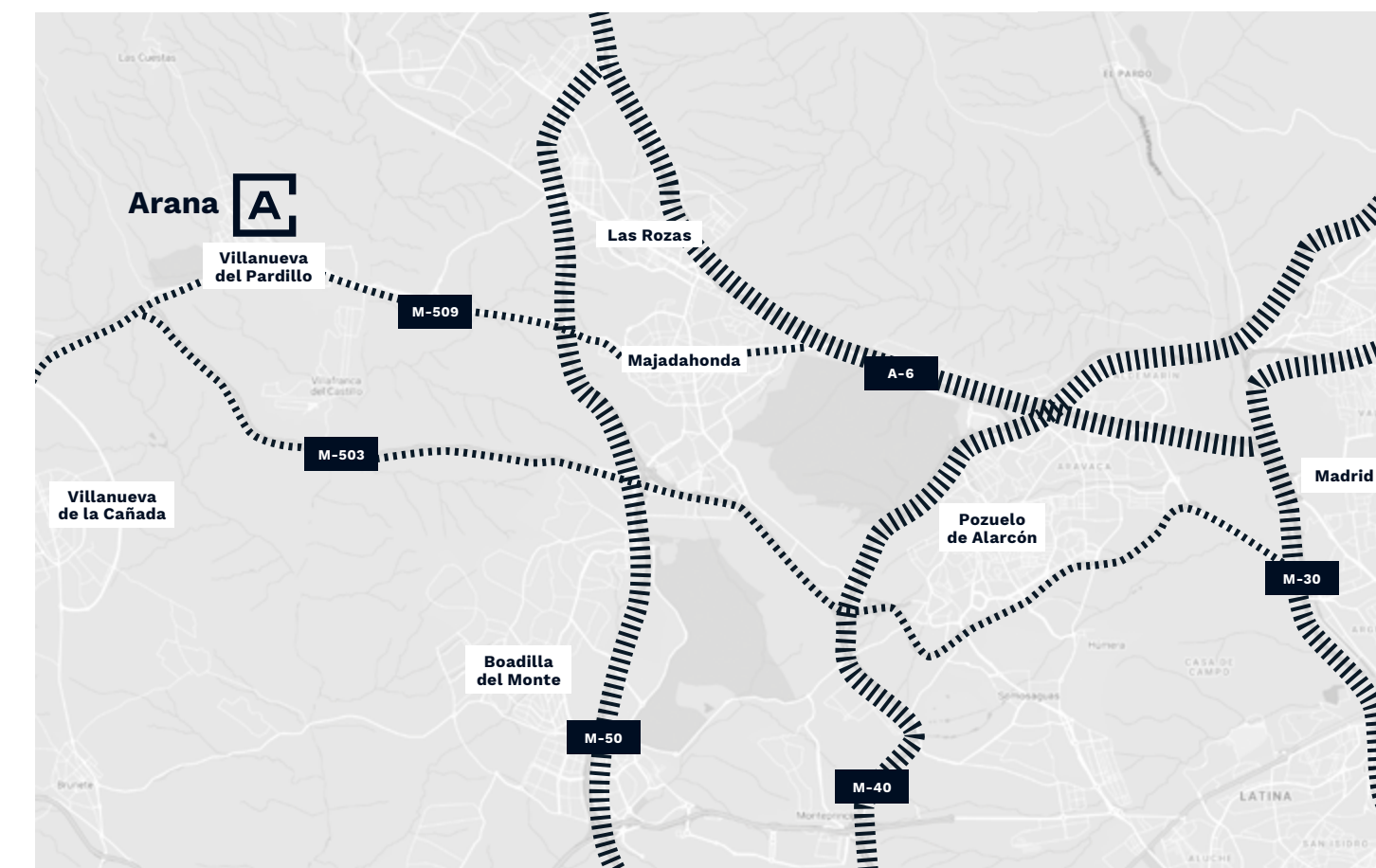
M-509, M-50, M-503, A-6

Parada de autobús

Interurbanos líneas – 626, 626A, 627, 641, 642, 643

Conexión Moncloa – 627, 641, 642, 643

Conexión Cercanías – 626, 626A



La casa que más se adapta a tu estilo de vida

Sabemos que la casa que buscas es como tú: tiene tu personalidad, esa forma tuya tan peculiar de ver la vida y un toque de singularidad que la convierte en un espacio solo para ti. Por eso, desde AEDAS Homes te ofrecemos esta moderna urbanización de 107 viviendas con terraza para todas las necesidades –de 2, 3 y 4 dormitorios– con garaje y trastero con amplios espacios comunes en plena zona noroeste de Madrid.



Elegancia, vanguardia y practicidad



“Lo más importante en la salud de una vivienda es una buena aireación, la presencia de luz y la cercanía de la naturaleza”.

Estudio Lamela

Combinando las tendencias de vanguardia y la elegancia imperecedera de las construcciones más clásicas, la armonía de **Arana** se logra integrando las texturas y colores que la componen. El diseño de tu nueva casa lo firma Estudio Lamela, el prestigioso despacho de arquitectos que ha tenido en cuenta todos los detalles para que tanto los exteriores como los interiores de tu futura vivienda consigan que te sientas orgulloso de tu casa y su ubicación.

En **AEDAS Homes** no solo te ofrecemos excelentes calidades interiores, sino que también nos esforzamos en conseguir una arquitectura exterior acorde con la estética y necesidades del siglo XXI. Se ha diseñado un proyecto en el que la mayoría de las viviendas son áticos dúplex con amplias terrazas y vistas al paisaje natural del entorno y a las zonas comunes del conjunto. También tienes a tu disposición bajos con jardín para poder disfrutar al máximo de las zonas exteriores.

Además, los edificios de Arana se disponen de forma perimetral para, de esta manera, crear un espacio central que favorece las zonas comunes a la vez que consigue más luminosidad en el área de recreo comunitario.

Disponer de piscina en tu propia urbanización es un lujo que está a tu alcance. Arana te ofrece una gran piscina comunitaria para que olvides el estrés del día a día y disfrutes de la tranquilidad de un refrescante baño. Además, dispondrá de una piscina de uso infantil para que los más pequeños disfruten del baño de manera segura.










Piscina para olvidar el estrés y gimnasio equipado



Toda la familia lo pasará en grande en este espacio pensado para compartir momentos y vivir experiencias. En las amplias zonas verdes de la parcela podrás descansar y, si lo prefieres, podrás divertirte con tus hijos en el área de juegos infantiles.

Si lo que te gusta es realizar deporte, dispondrás de un gimnasio equipado para poder hacerlo, y podrás disfrutar de partidos de pádel con tus familiares y amigos sin tener que salir de tu urbanización.



-  Piscina para adultos de agua salina
-  Piscina para niños de agua salina
-  Espacio de solárium
-  Pista de pádel
-  Zona de juegos infantiles
-  Sala de comunidad polivalente
-  Espacio para estacionamiento de bicicletas
-  Accesibilidad mediante rampas
-  Gimnasio equipado

Acogedores espacios de calidad

Todas las estancias de la vivienda están pensadas para que percibas su confort rodeado de primeras calidades. Acabados y materiales inmejorables forman parte de tu nueva casa: mientras descansas en tu dormitorio o cocinas tus platos favoritos en una cocina equipada, protagonizarás una experiencia basada en la comodidad y la armonía entre los distintos espacios.

Todas las viviendas disponen de amplios salones que superan los 22 m² y van agrandando su superficie en función de la cantidad de dormitorios de tu nueva casa



Garaje y trastero propio

Porque sabemos cuánto te gusta llegar a casa y poder disfrutar de ella, AEDAS Homes ha trabajado para que no pierdas tiempo buscando aparcamiento en la calle. Todas las viviendas de la promoción incluyen como mínimo una plaza de garaje propia para que la comodidad sea máxima.

Independientemente de la vivienda que escojas –de 2, 3 y 4 dormitorios– disfrutarás de un trastero donde poder guardar ropa o esas cajas de recuerdos a las que tanto cariño tienes. Las bicicletas contarán con un espacio exterior propio que hemos pensado para ellas y tendrás a tu disposición una sala comunitaria equipada con fregadero, frigorífico y microondas para organizar eventos con quien tú quieras.



Deja pasar la luz a tu casa

La luminosidad será una constante en tu nueva casa. La distribución de las estancias y la amplitud de las terrazas permiten la entrada de luz natural hacia el interior de la vivienda, consiguiendo para ti y los tuyos una agradable sensación de bienestar.





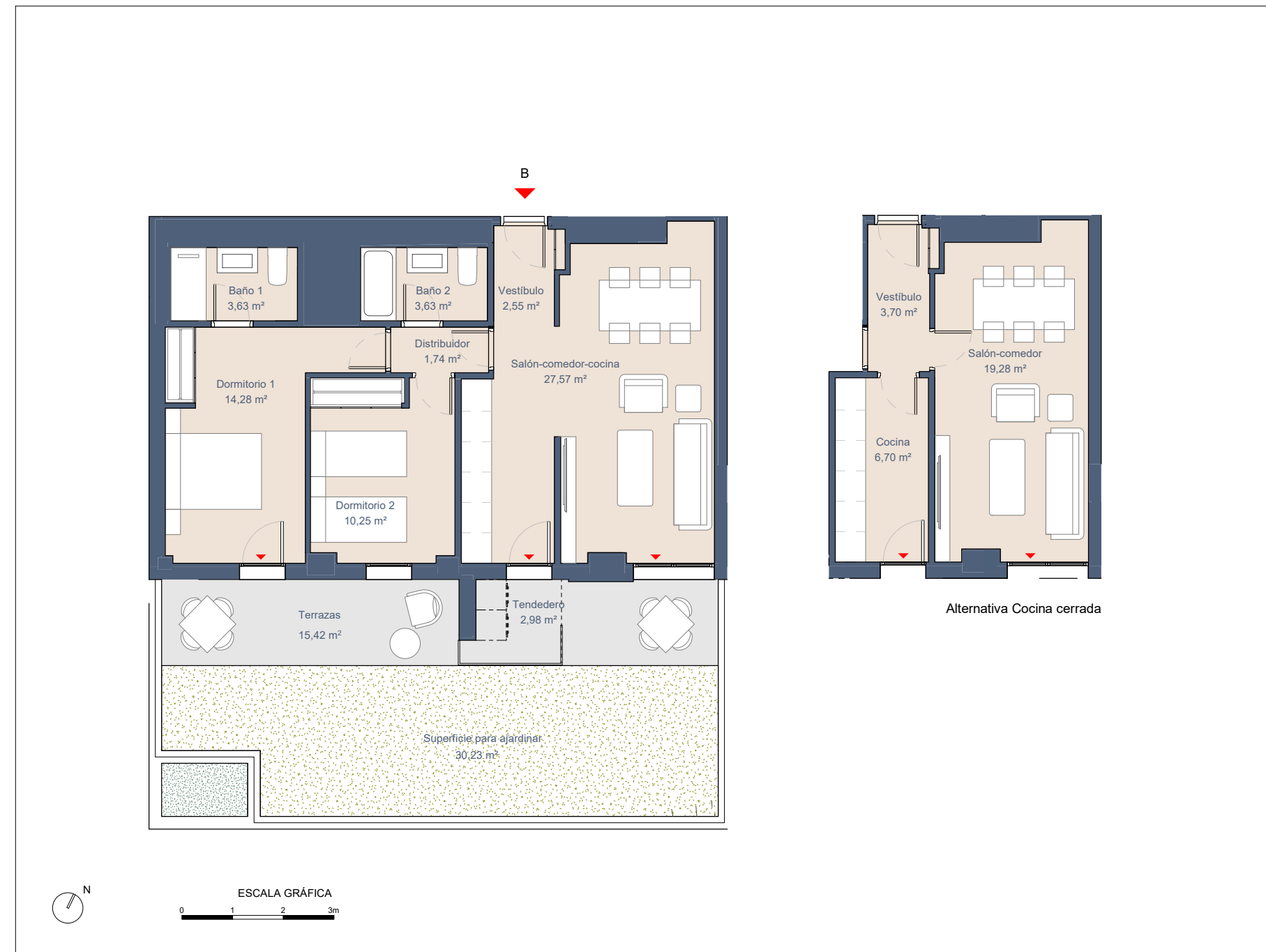


Imágenes no contractuales y meramente ilustrativas sujetas a modificaciones de orden técnico, jurídico o comercial de la dirección facultativa o autoridad competente. Las infografías de las fachadas, elementos comunes y restantes espacios son orientativas y podrán ser objeto de verificación o modificación en los proyectos técnicos. El mobiliario de las infografías interiores no está incluido y el equipamiento de las viviendas será el indicado en la correspondiente memoria de calidades. Toda la información y entrega de documentación se hará según lo establecido en el Real Decreto 515/1989 y demás normas que pudieran complementarlo ya sean de carácter estatal o autonómico.

**Vivienda tipo
2D.B**

2 Dormitorios
2 Baños

**Superficie construida
con comunes 88 m²**

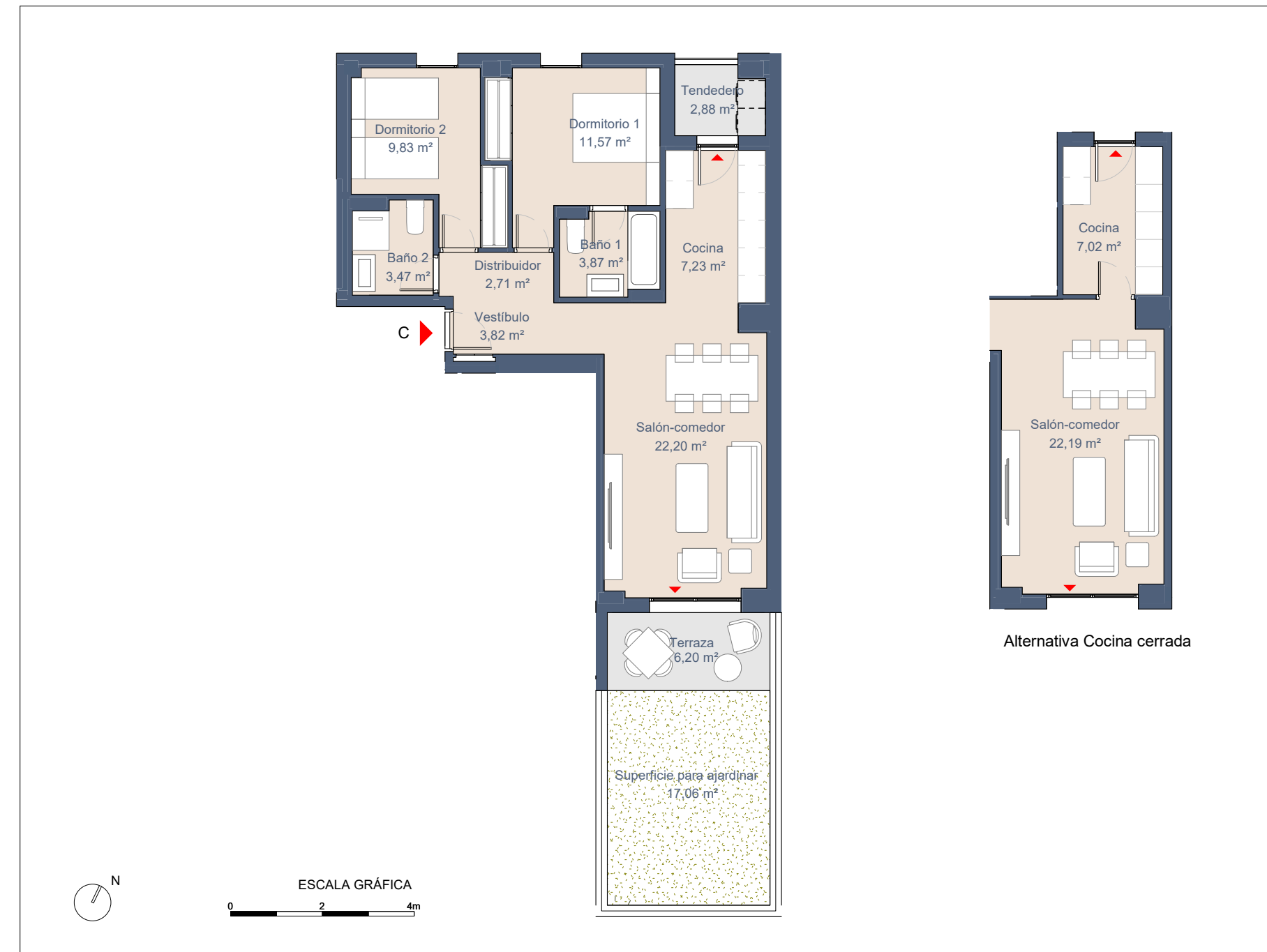


Imágenes no contractuales y meramente ilustrativas sujetas a modificaciones de orden técnico, jurídico o comercial de la dirección facultativa o autoridad competente. Las infografías de las fachadas, elementos comunes y restantes espacios son orientativas y podrán ser objeto de verificación o modificación en los proyectos técnicos. El mobiliario de las infografías interiores no está incluido y el equipamiento de las viviendas será el indicado en la correspondiente memoria de calidades. Toda la información y entrega de documentación se hará según lo establecido en el Real Decreto 515/1989 y demás normas que pudieran complementarlo ya sean de carácter estatal o autonómico.

**Vivienda tipo
2D.C**

2 Dormitorios
2 Baños

**Superficie construida
con comunes 92 m²**

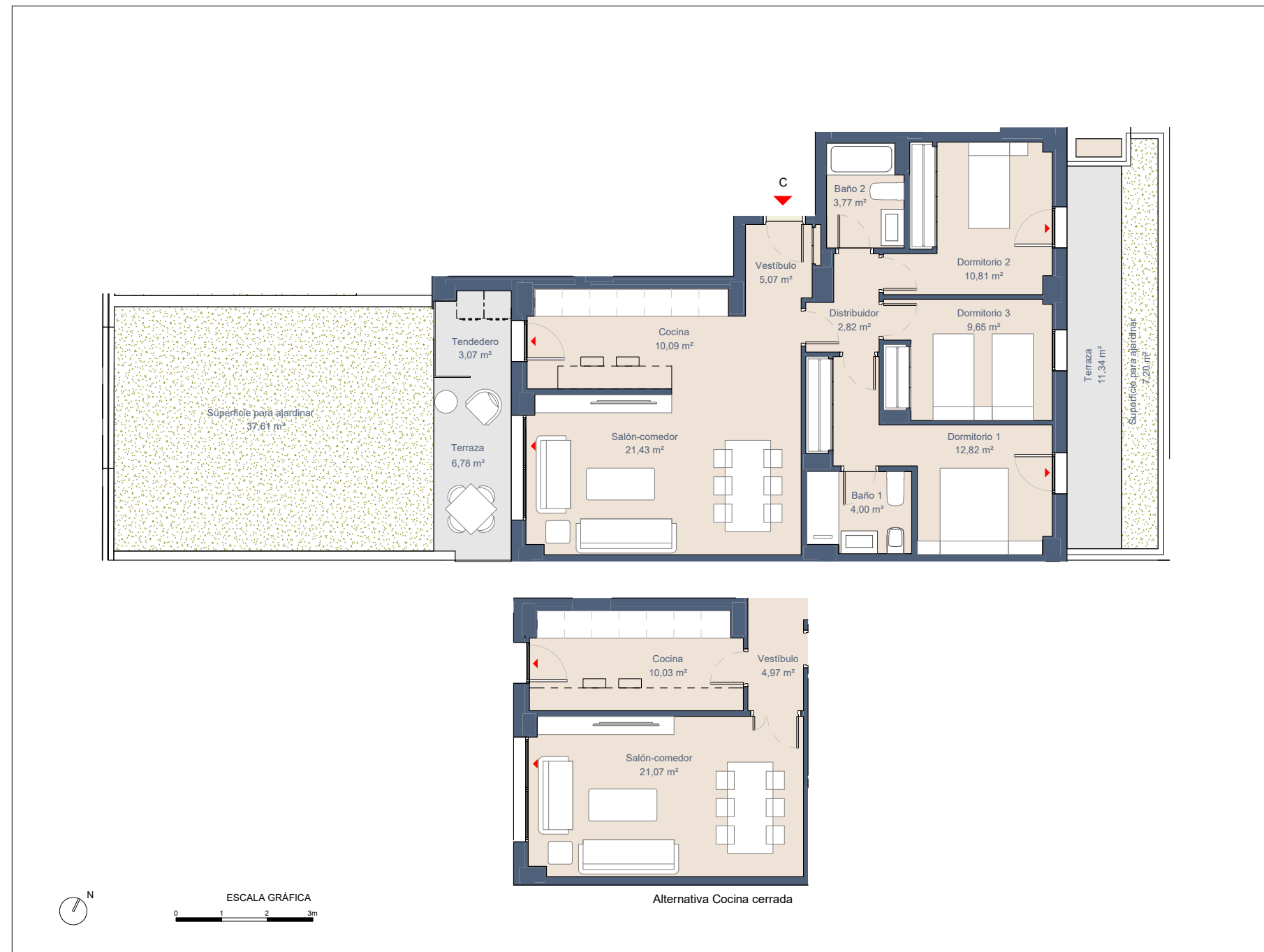


Imágenes no contractuales y meramente ilustrativas sujetas a modificaciones de orden técnico, jurídico o comercial de la dirección facultativa o autoridad competente. Las infografías de las fachadas, elementos comunes y restantes espacios son orientativas y podrán ser objeto de verificación o modificación en los proyectos técnicos. El mobiliario de las infografías interiores no está incluido y el equipamiento de las viviendas será el indicado en la correspondiente memoria de calidades. Toda la información y entrega de documentación se hará según lo establecido en el Real Decreto 515/1989 y demás normas que pudieran complementarlo ya sean de carácter estatal o autonómico.

Vivienda tipo 3D.A

3 Dormitorios
2 Baños

Superficie construida con comunes 110 m²

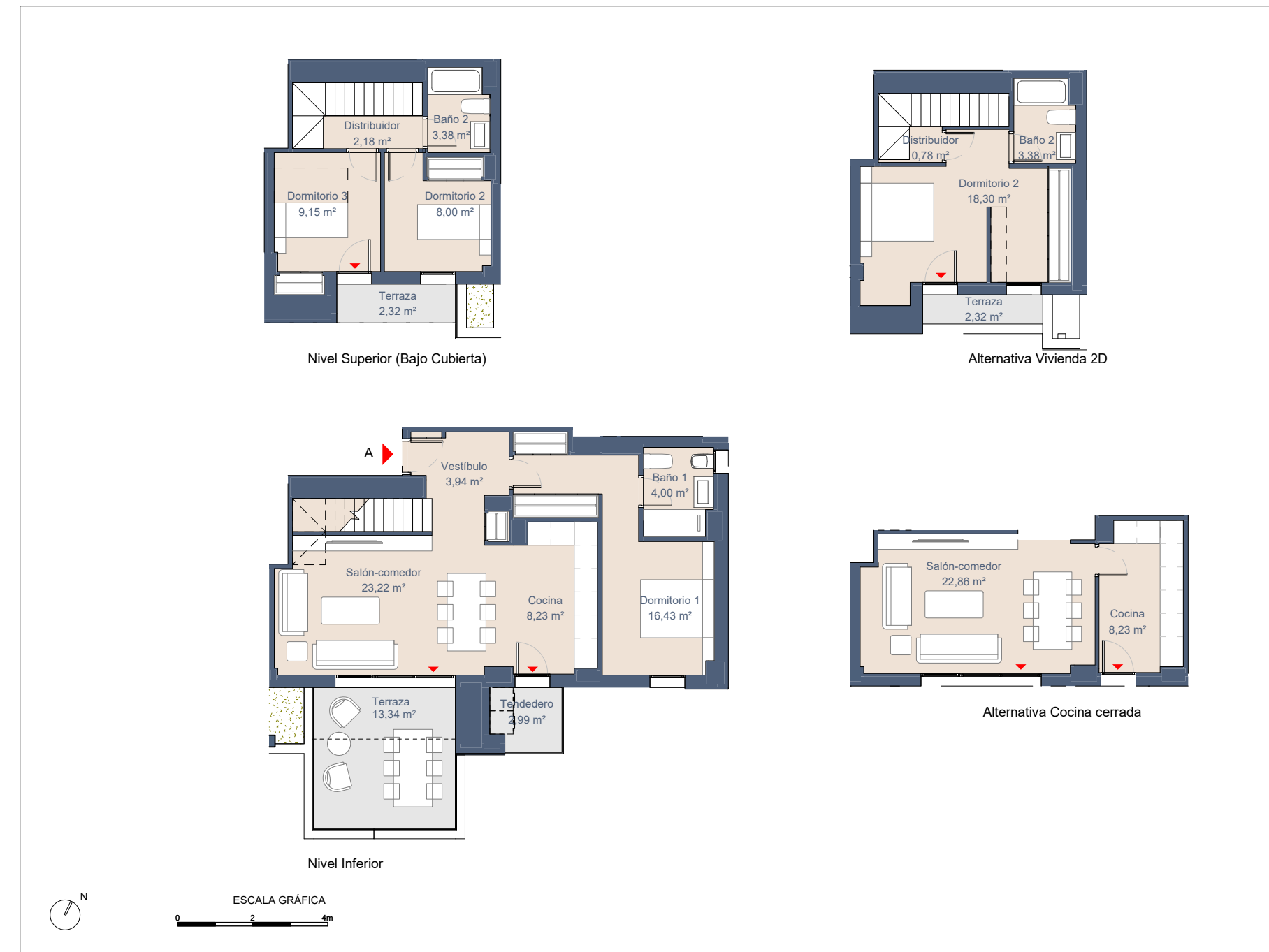


Imágenes no contractuales y meramente ilustrativas sujetas a modificaciones de orden técnico, jurídico o comercial de la dirección facultativa o autoridad competente. Las infografías de las fachadas, elementos comunes y restantes espacios son orientativas y podrán ser objeto de verificación o modificación en los proyectos técnicos. El mobiliario de las infografías interiores no está incluido y el equipamiento de las viviendas será el indicado en la correspondiente memoria de calidades. Toda la información y entrega de documentación se hará según lo establecido en el Real Decreto 515/1989 y demás normas que pudieran complementarlo ya sean de carácter estatal o autonómico.

Vivienda tipo 3D.B

3 Dormitorios
2 Baños

Superficie construida con comunes 113 m²

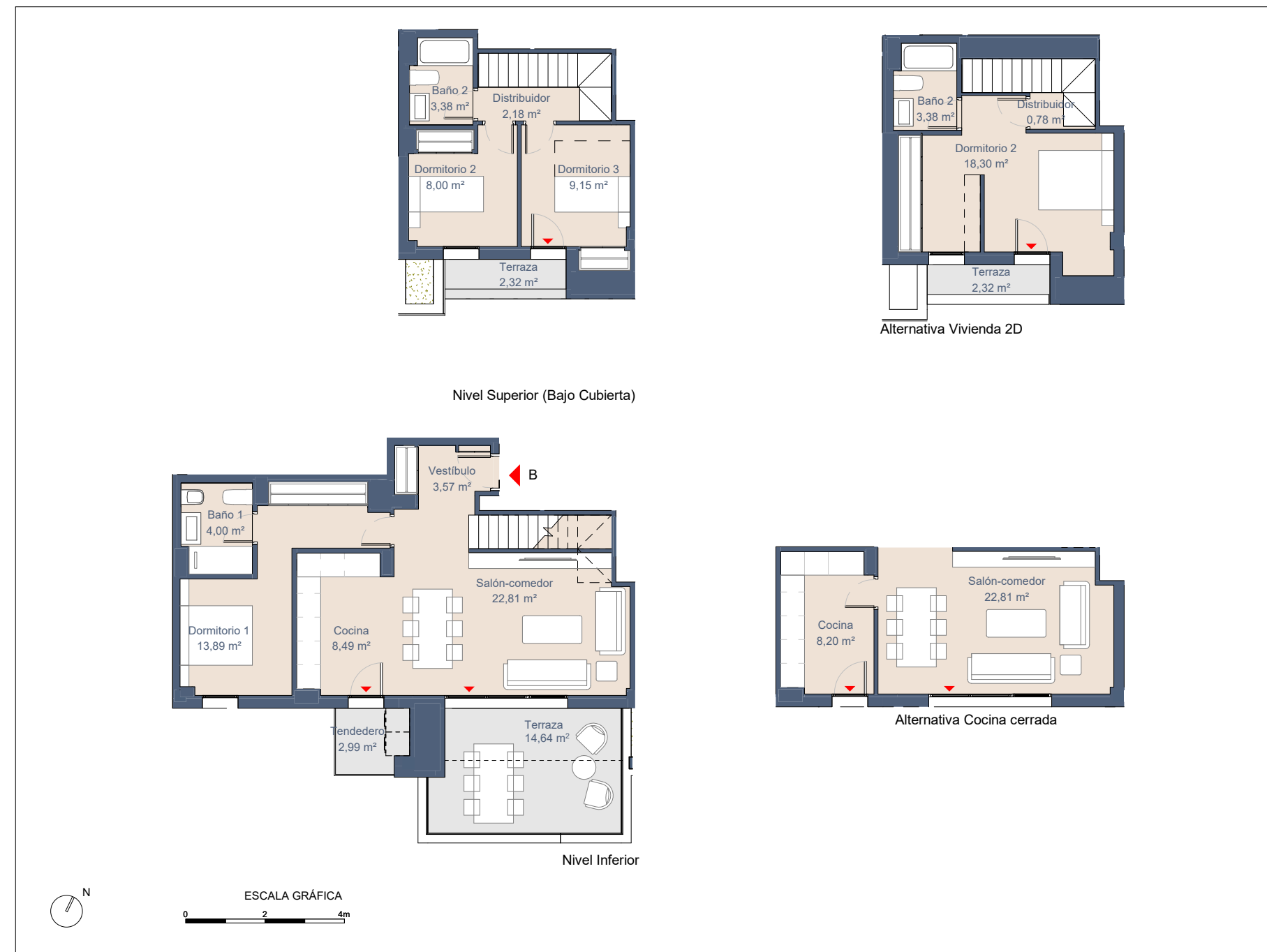


Imágenes no contractuales y meramente ilustrativas sujetas a modificaciones de orden técnico, jurídico o comercial de la dirección facultativa o autoridad competente. Las infografías de las fachadas, elementos comunes y restantes espacios son orientativas y podrán ser objeto de verificación o modificación en los proyectos técnicos. El mobiliario de las infografías interiores no está incluido y el equipamiento de las viviendas será el indicado en la correspondiente memoria de calidades. Toda la información y entrega de documentación se hará según lo establecido en el Real Decreto 515/1989 y demás normas que pudieran complementarlo ya sean de carácter estatal o autonómico.

Vivienda tipo 3D.B'

3 Dormitorios
2 Baños

Superficie construida con comunes 109 m²

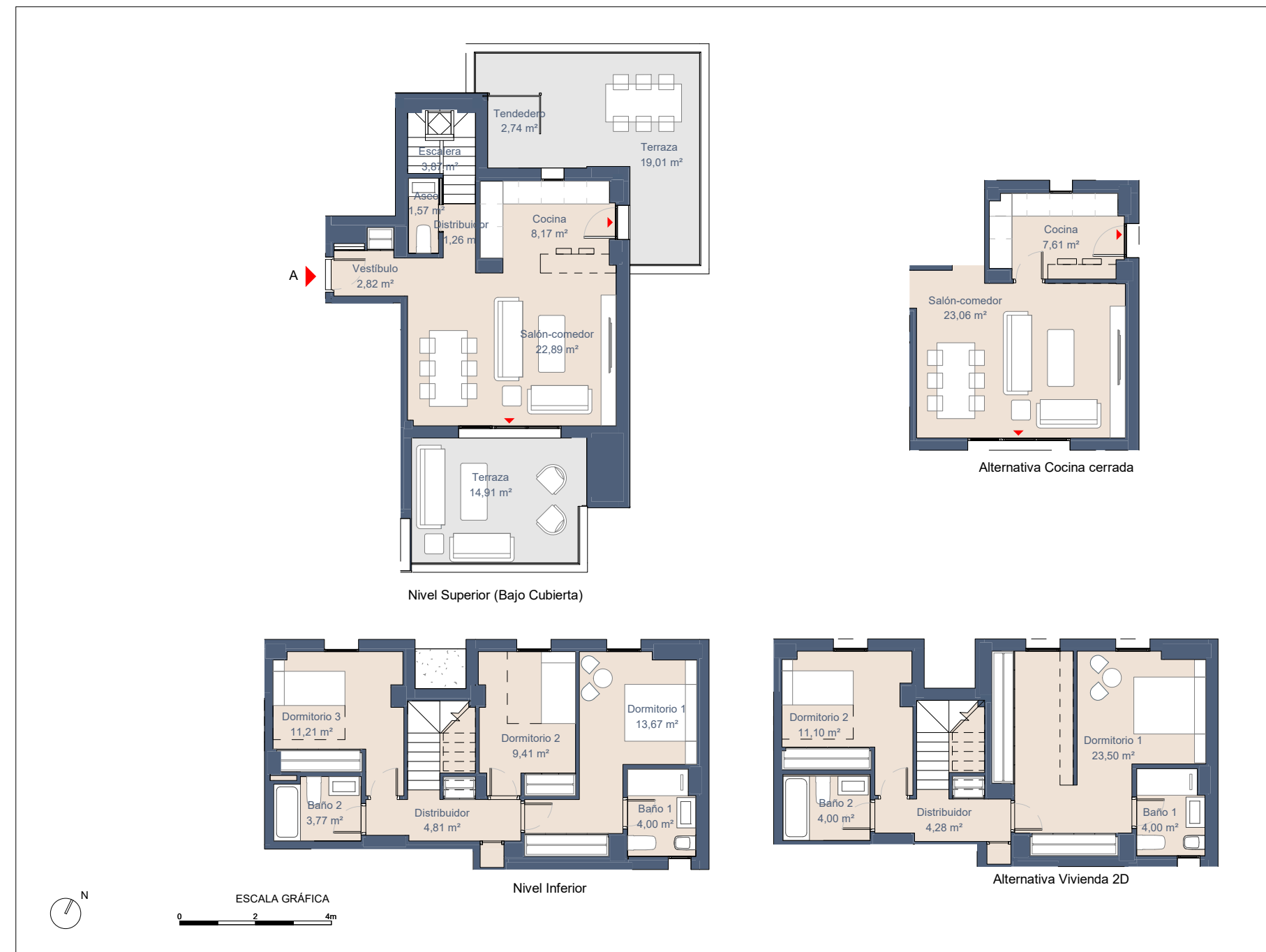


Imágenes no contractuales y meramente ilustrativas sujetas a modificaciones de orden técnico, jurídico o comercial de la dirección facultativa o autoridad competente. Las infografías de las fachadas, elementos comunes y restantes espacios son orientativas y podrán ser objeto de verificación o modificación en los proyectos técnicos. El mobiliario de las infografías interiores no está incluido y el equipamiento de las viviendas será el indicado en la correspondiente memoria de calidades. Toda la información y entrega de documentación se hará según lo establecido en el Real Decreto 515/1989 y demás normas que pudieran complementarlo ya sean de carácter estatal o autonómico.

Vivienda tipo 3D.C

3 Dormitorios
2 Baños + Aseo

Superficie construida con comunes 128 m²



Imágenes no contractuales y meramente ilustrativas sujetas a modificaciones de orden técnico, jurídico o comercial de la dirección facultativa o autoridad competente. Las infografías de las fachadas, elementos comunes y restantes espacios son orientativas y podrán ser objeto de verificación o modificación en los proyectos técnicos. El mobiliario de las infografías interiores no está incluido y el equipamiento de las viviendas será el indicado en la correspondiente memoria de calidades. Toda la información y entrega de documentación se hará según lo establecido en el Real Decreto 515/1989 y demás normas que pudieran complementarlo ya sean de carácter estatal o autonómico.

Vivienda tipo 3D.D

3 Dormitorios
2 Baños + Aseo

Superficie construida con comunes 117 m²

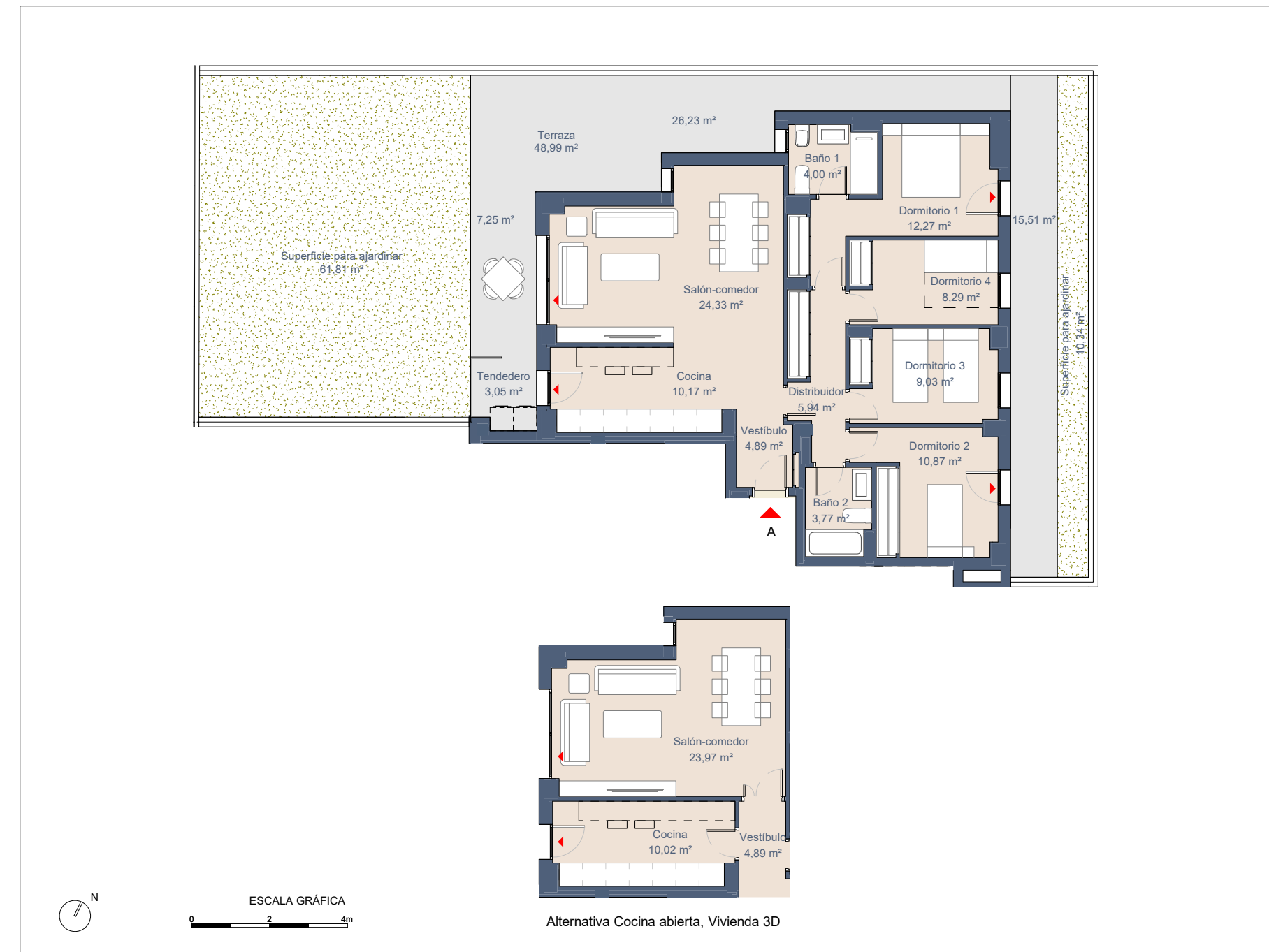


Imágenes no contractuales y meramente ilustrativas sujetas a modificaciones de orden técnico, jurídico o comercial de la dirección facultativa o autoridad competente. Las infografías de las fachadas, elementos comunes y restantes espacios son orientativas y podrán ser objeto de verificación o modificación en los proyectos técnicos. El mobiliario de las infografías interiores no está incluido y el equipamiento de las viviendas será el indicado en la correspondiente memoria de calidades. Toda la información y entrega de documentación se hará según lo establecido en el Real Decreto 515/1989 y demás normas que pudieran complementarlo ya sean de carácter estatal o autonómico.

Vivienda tipo 4D.A

4 Dormitorios
2 Baños

Superficie construida con comunes 130 m²

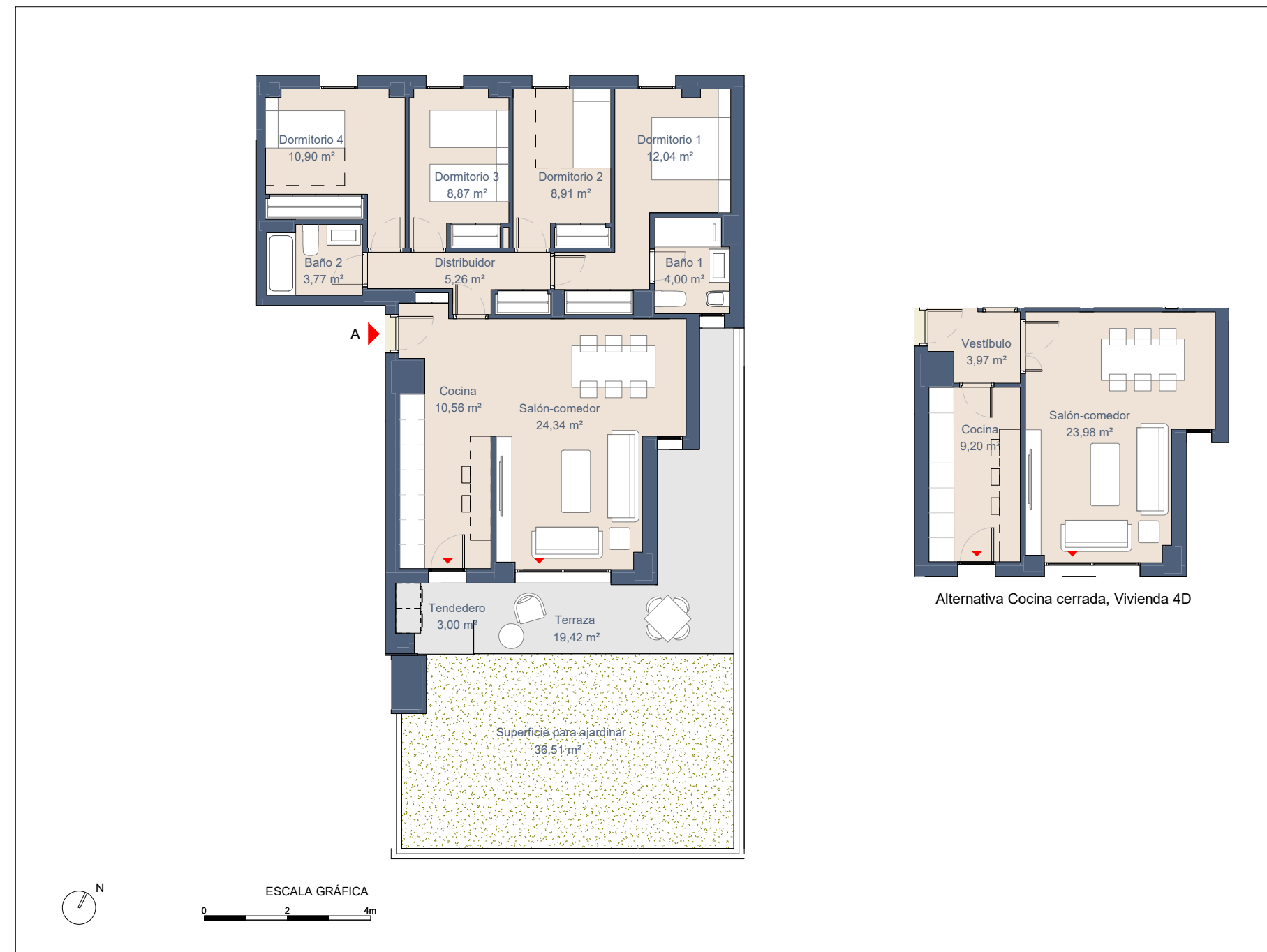


Imágenes no contractuales y meramente ilustrativas sujetas a modificaciones de orden técnico, jurídico o comercial de la dirección facultativa o autoridad competente. Las infografías de las fachadas, elementos comunes y restantes espacios son orientativas y podrán ser objeto de verificación o modificación en los proyectos técnicos. El mobiliario de las infografías interiores no está incluido y el equipamiento de las viviendas será el indicado en la correspondiente memoria de calidades. Toda la información y entrega de documentación se hará según lo establecido en el Real Decreto 515/1989 y demás normas que pudieran complementarlo ya sean de carácter estatal o autonómico.

**Vivienda tipo
4D.B**

4 Dormitorios
2 Baños

**Superficie construida
con comunes 127 m²**



Imágenes no contractuales y meramente ilustrativas sujetas a modificaciones de orden técnico, jurídico o comercial de la dirección facultativa o autoridad competente. Las infografías de las fachadas, elementos comunes y restantes espacios son orientativas y podrán ser objeto de verificación o modificación en los proyectos técnicos. El mobiliario de las infografías interiores no está incluido y el equipamiento de las viviendas será el indicado en la correspondiente memoria de calidades. Toda la información y entrega de documentación se hará según lo establecido en el Real Decreto 515/1989 y demás normas que pudieran complementarlo ya sean de carácter estatal o autonómico.

**Vivienda tipo
4D.C**

4 Dormitorios
2 Baños

**Superficie construida
con comunes 137 m²**



Imágenes no contractuales y meramente ilustrativas sujetas a modificaciones de orden técnico, jurídico o comercial de la dirección facultativa o autoridad competente. Las infografías de las fachadas, elementos comunes y restantes espacios son orientativas y podrán ser objeto de verificación o modificación en los proyectos técnicos. El mobiliario de las infografías interiores no está incluido y el equipamiento de las viviendas será el indicado en la correspondiente memoria de calidades. Toda la información y entrega de documentación se hará según lo establecido en el Real Decreto 515/1989 y demás normas que pudieran complementarlo ya sean de carácter estatal o autonómico.



+ AHORRO

Menor consumo y menor mantenimiento.

+ BIENESTAR

Confort térmico, acústico y luminoso.

+ VALOR

Mayor valor del inmueble.

- CONSUMO

Ahorro en las facturas de suministros.

- RUIDO

Mejora el aislamiento acústico.

- CO₂

Menores emisiones para proteger nuestro planeta.

La eficiencia energética siempre en mente

AEDAS Homes apuesta por el futuro a través de construcciones sostenibles tanto en su puesta en marcha como en su fase final. Todas nuestras viviendas te ofrecen altas calificaciones energéticas para que, a la vez que contribuyes al cuidado del medio ambiente, también te beneficies de las ventajas de hacerlo.

Puesto que tu casa es eficiente notarás que a fin de mes las facturas son menos abultadas. El doble acristalamiento que ofrece **Arana** colabora a mantener la temperatura constante y por eso no será necesario un gasto tan elevado en calefacción o climatización. A la vez, junto al confort térmico, notarás cómo el sonido queda completamente amortiguado y puedes descansar sin que nada interrumpa tu sueño.

Tu nueva casa también dispone de un sistema que ventila las estancias sin necesidad de abrir las ventanas. Con ello se logra mantener la temperatura constante dentro de la vivienda. Además, todas estas mejoras en eficiencia contribuyen a reducir las emisiones de CO₂, por lo que cada día –sin esfuerzo y sin darte cuenta– estarás ayudando a cuidar nuestro planeta.



Iluminación
Ventanas de gran dimensión para maximizar la luz natural

Calidad térmica
Aislamiento adaptado a necesidades climáticas

Manual de usuario
Orientación sobre el uso eficiente del edificio

Innovación
Nuevas estrategias para maximizar el beneficio medioambiental

Energías renovables
Paneles fotovoltaicos en la cubierta del edificio

Transporte sostenible
Preinstalación de carga para coches eléctricos

Aislamiento acústico
De cara al exterior y entre viviendas



Gracias

por tu confianza en nosotros

Contigo, desde el primer momento. Los profesionales de **AEDAS Homes** tenemos tan interiorizados los valores de la compañía que atendemos tu casa como si fuera nuestra. **Profesionalidad, innovación, diseño y sostenibilidad son los pilares básicos que encontrarás al contar con nosotros.** Nuestro equipo tiene una amplísima formación, trayectoria y experiencia en el mundo de las promociones residenciales, y con amabilidad y profesionalidad conseguiremos que te sientas como en casa incluso antes de que entres en ella.

Al elegir tu casa AEDAS Homes no solo estás optando por primeras calidades y arquitectura de vanguardia, sino que también estás apostando por la sostenibilidad y el cuidado del medio ambiente. La protección del entorno es una de nuestras grandes propuestas, y en todos nuestros proyectos queda patente el compromiso con el uso racional de los recursos naturales y la utilización de sistemas eficientes que implican el ahorro energético.

En AEDAS Homes sabemos que sostenibilidad y diseño no están reñidos, y por eso hemos logrado viviendas ‘verdes’ que incluyen la innovación más puntera en su interior. Aplicamos tecnologías de vanguardia para que tu vida sea mucho más cómoda y adaptada a las necesidades del siglo XXI.

Promoción

Ronda de Aulencia, 44
28229 Villanueva del Pardillo. Madrid

Oficina de venta

Avenida San Pablo, 2
28229 Villanueva del Pardillo. Madrid
T. +34 910 782 442

