

LINNEO / MISLATA



AEDAS
HOMES



AEDAS Homes

Nuestro sello es sinónimo de calidad y confianza y, por eso, **queremos contar contigo para hacer de tu vivienda un espacio singular** adaptado a tus necesidades. Somos una promotora inmobiliaria de nueva generación que pone a tu disposición el talento y la experiencia de un gran equipo de profesionales. **¿Qué necesitas?**

¿Por qué Linneo en Mislata?

Comprar una nueva casa es una aventura cargada de emocionantes momentos. En AEDAS Homes hemos querido sumarnos a tu experiencia nombrando Linneo a tu promoción, apellido del científico considerado uno de los **padres de la ecología**.

Nacido en 1707, **Carlos Linneo** trabajó durante toda su vida en la rama de la zoología y llegó a crear la clasificación de los seres vivos: este sueco fue el primero en agrupar los géneros en familias, las familias en clases, las clases en tipos y los tipos en reinos.

Ahora eres tú quien debe explorar nuevos rincones, los de tu casa, que están ansiosos por que los llenes de **historias e instantes inolvidables**. Disfruta de tu nueva casa en Mislata rodeado de este halo de excelencia.







Tu espacio, tus historias, tu vida

Sabemos que la casa que buscas es como tú: tiene tu personalidad, esa forma tuya tan peculiar de ver la vida y un toque de singularidad que la convierte en un espacio solo para ti. Por eso, en Linneo te ofrecemos **132 viviendas de 1, 2, 3 y 4 dormitorios con terraza, gimnasio con zona de fitness, local social, zona infantil, garaje y trastero.**



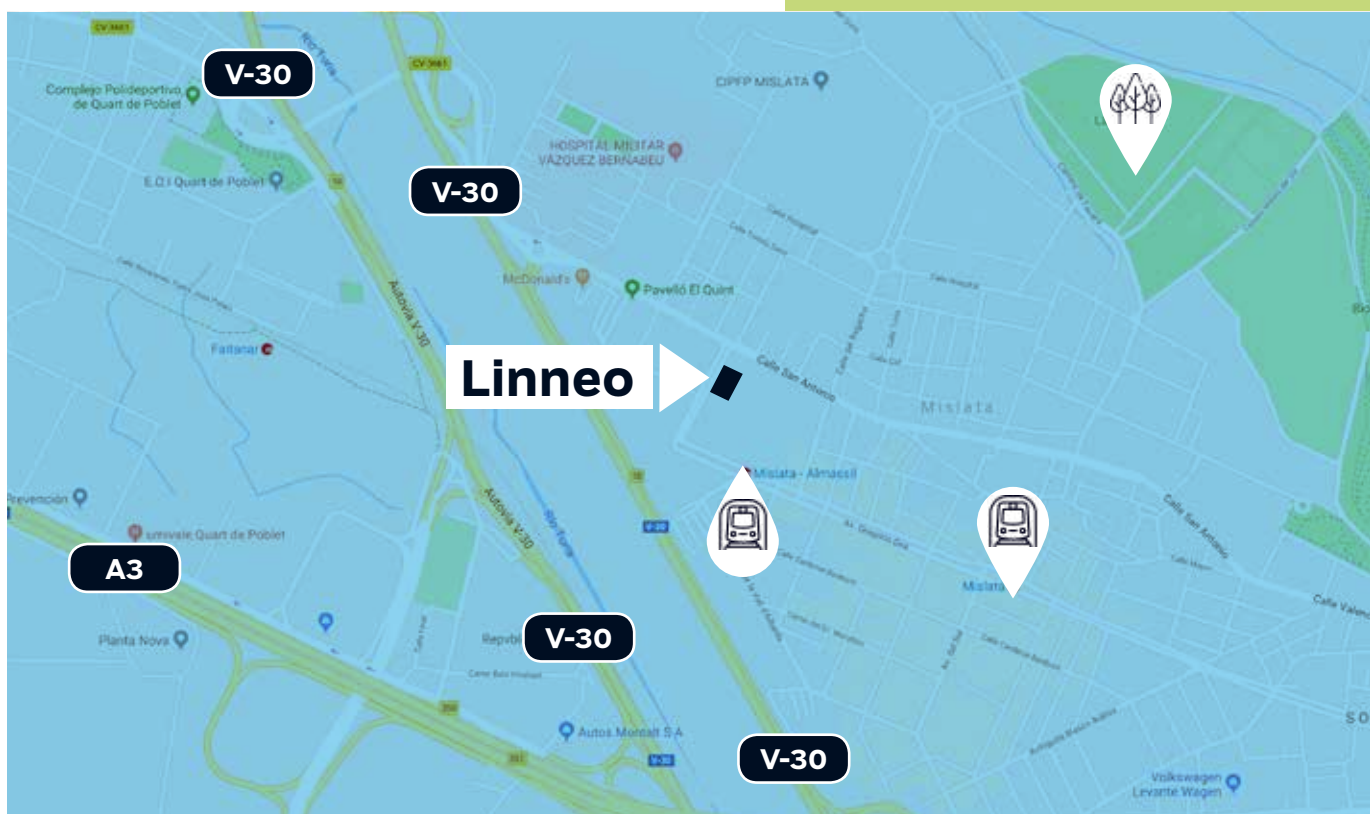
A 10 minutos del centro de Valencia

Linneo se encuentra en el municipio de Mislata, un área perfectamente comunicada por vías tan importantes como la autovía V-30 o la avenida del Cid. Desde la ubicación de tu vivienda solo necesitarás 10 minutos para llegar al centro de Valencia y podrás desplazarte rápidamente utilizando las carreteras que la rodean.

Si prefieres dejar el coche **en tu plaza de garaje**, en los alrededores de Linneo podrás coger tanto el metro como los autobuses 73, 93, 95, 98 y N4 -nocturno-. Estos autobuses unen Mislata con el centro de la capital de provincia y con el Mercado Central de Valencia; mientras que la estación de metro Mislata-Almassil tiene correspondencia con las líneas 3, 5 y 9, las dos primeras con conexión directa al aeropuerto.

En las proximidades de Linneo también disfrutarás de amplios espacios verdes como, por ejemplo, el Parque de Cabecera que da comienzo al jardín ocupado por el antiguo cauce del río Turia.

-  Polideportivo
-  Supermercado
-  Colegio
-  Zonas verdes
-  Farmacia
-  Gimnasio
-  Hospital
-  Metro



Un nuevo icono en la ciudad

Para que disfrutes de tu nueva casa también desde el exterior, en **AEDAS Homes** te ofrecemos una arquitectura vanguardista que combina la estética con la funcionalidad. Las zonas comunes de Linneo se han proyectado en planta baja para que la intimidad sea total, aportando a estos espacios un plus de confort alejado de ruidos.

Además, la disposición en dos torres conectadas entre sí convertirá la promoción en un **nuevo icono en Mislata**. ¿Quién dijo que la belleza solo está en el interior?



“El proyecto, formado por dos torres, es un elemento anómalo en el paisaje urbano de Mislata. Con una altura muy superior a las edificaciones circundantes, Linneo se ubica en un solar magnífico y representativo. Estas condiciones son fantásticas para las viviendas, que disfrutan de una gran amplitud y profundidad de vistas”.



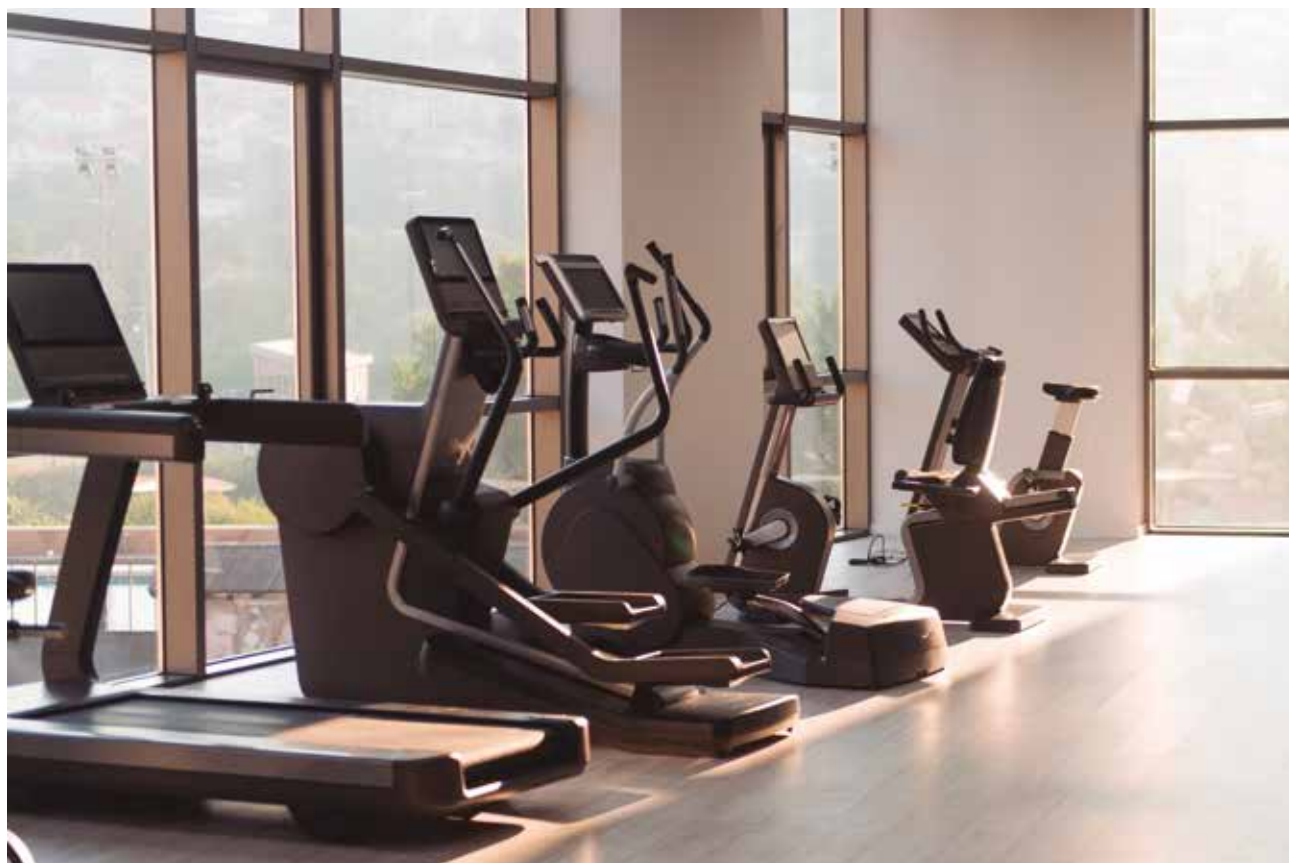
MORPH ESTUDIO



Garaje y trastero propio

Porque sabemos cuánto te gusta llegar a casa y poder disfrutar de ella, AEDAS Homes ha trabajado para que no pierdas tiempo dando vueltas por el barrio buscando aparcamiento. Todas las viviendas de la promoción incluyen **plaza de garaje propia** para que la comodidad sea máxima.

Además, dispondrás de un plus de espacio en el trastero que te ofrece Linneo. En él podrás guardar bicicletas o esas cajas de recuerdos a las que tanto cariño tienes sin perder hueco en casa.





Con gimnasio para ponerte en forma

Disponer de un lugar para ponerte en forma sin salir de casa es un lujo que está a tu alcance. Linneo te ofrece un gimnasio equipado con zona de fitness, donde podrás olvidar el estrés practicando tu actividad deportiva favorita.

Linneo también pone a tu disposición un local social con zona recreativa y aparcamiento para bicicletas.



Terraza para disfrutar todo el año

En AEDAS Homes tenemos en cuenta hasta el último detalle para que tu día a día sea todo lo confortable que buscas y, por eso, hemos diseñado tu casa en Linneo con una amplia terraza. Este espacio se convertirá en uno de tus rincones preferidos para celebrar fiestas familiares, eventos con amigos o, simplemente, sentarte a disfrutar de un buen libro.





Dale la bienvenida a la luz natural

Para que aproveches al máximo la luz natural, tu nueva vivienda te ofrece grandes ventanales además de una amplia terraza. De esta manera, la sensación de luminosidad será mayor y lograrás la calidez y confort que siempre has buscado en todas las estancias.

Adapta el espacio a tus necesidades

Nuestras viviendas se proyectan para satisfacer tus necesidades. Puedes integrar la cocina en el salón para dotar al conjunto de una mayor sensación de amplitud y, de esta manera, convertirás la habitación principal de la casa en un espacio perfecto para celebraciones.





La eficiencia energética siempre en mente

AEDAS Homes apuesta por el futuro a través de construcciones sostenibles tanto en su puesta en marcha como en su fase final. Todas nuestras viviendas ofrecen un alto nivel de calificación energética para que, a la vez que contribuyes al cuidado del medio ambiente, te beneficies también de las ventajas de hacerlo.

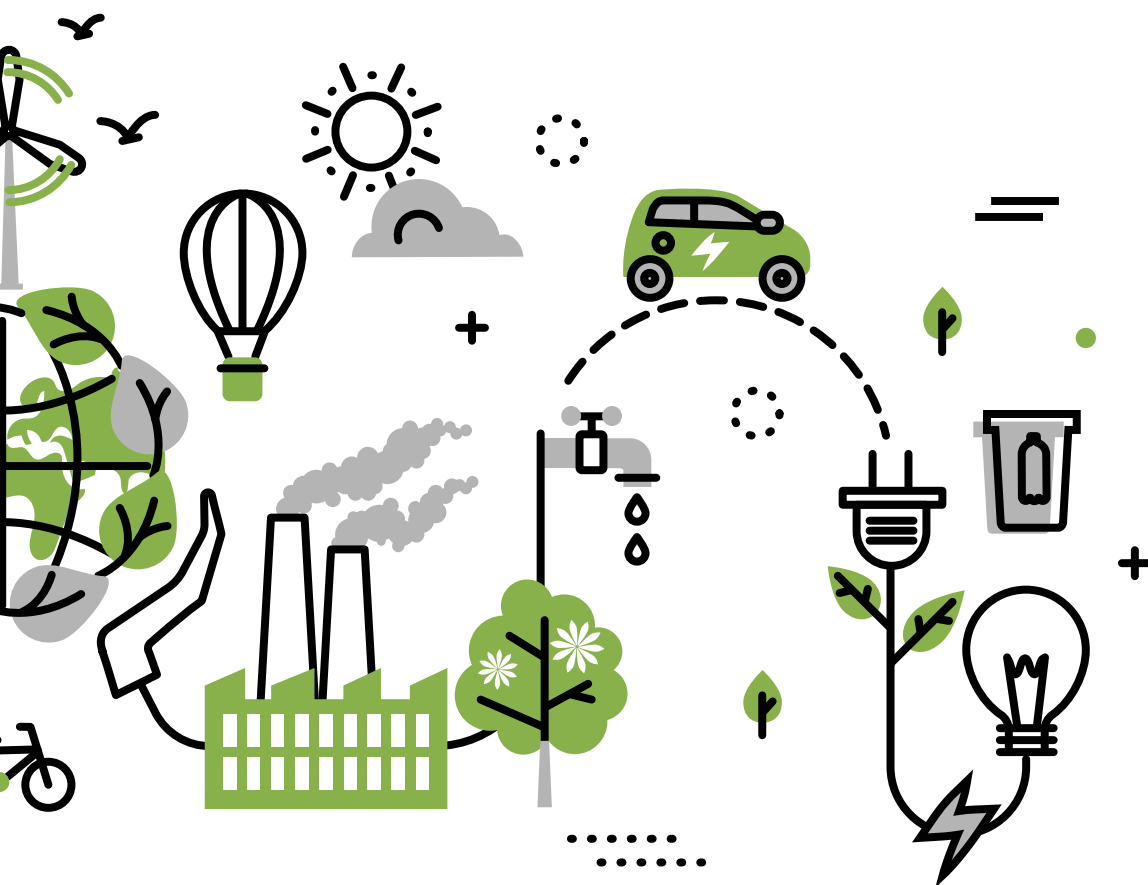
Puesto que tu nueva casa es eficiente notarás que a fin de mes las facturas son menos abultadas. El acristalamiento que ofrece Linneo colabora a mantener la temperatura constante y por eso no será necesario un gasto tan elevado en calefacción o refrigeración. A la vez, junto al confort térmico, notarás cómo el sonido queda completamente amortiguado y puedes descansar sin que nada interrumpa tu sueño.

Estas mejoras en eficiencia contribuyen a **reducir las emisiones de CO₂**, por lo que cada día –sin esfuerzo y sin darte cuenta– estarás ayudando a cuidar nuestro planeta.



Calificación energética en trámite.

-
- + **AHORRO**
Menor consumo y menor mantenimiento.
 - + **BIENESTAR**
Confort térmico, acústico y luminoso.
 - + **VALOR**
Mayor valor del inmueble.
 - **CONSUMO**
Ahorro en las facturas de suministros.
 - **RUIDO**
Mejora el aislamiento acústico.
 - **CO2**
Menores emisiones para proteger nuestro planeta.
-





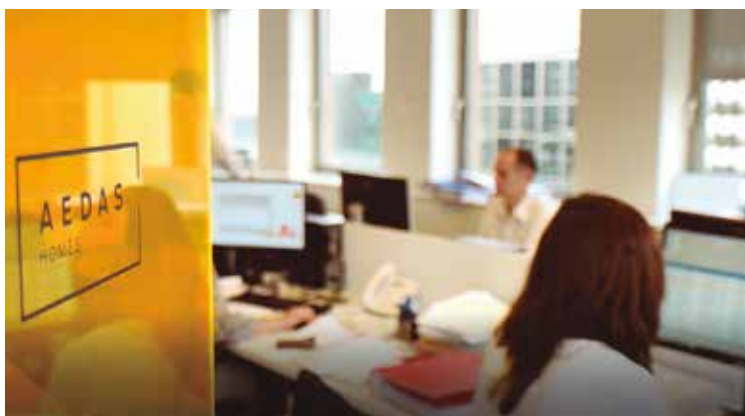
Las razones de tu confianza en nosotros

Contigo, desde el primer momento. Los profesionales de AEDAS Homes tenemos tan interiorizados los valores de la compañía que atendemos tu casa como si fuera nuestra. Profesionalidad, innovación, diseño y sostenibilidad son los pilares básicos que encontrarás al contar con nosotros. **Nuestro equipo tiene una amplísima formación, trayectoria y experiencia en el mundo de las promociones residenciales**, y con su amabilidad y profesionalidad conseguiremos que te sientas como en casa incluso antes de que entres en ella.

Al elegir tu casa AEDAS Homes no solo estás optando por primeras calidades y arquitectura de vanguardia, sino que también estás

apostando por el cuidado del medio ambiente. **La protección del entorno es una de nuestras grandes propuestas, y en todos nuestros proyectos queda patente el compromiso con el uso racional de los recursos naturales** y la utilización de sistemas eficientes que implican el ahorro energético.

En AEDAS Homes sabemos que sostenibilidad y diseño no están reñidos, y por eso hemos logrado viviendas 'verdes' que incluyen la innovación más puntera en su interior. **Aplicamos tecnologías de vanguardia para que tu vida sea mucho más cómoda y adaptada a las necesidades del siglo XXI.**



AEDAS
HOMES

Promoción:
Avenida Carlos Marx, 7, 46920
Mislata, Valencia
Tel. 960 46 15 20

Punto de venta:
Plaza Major, 1, 46920
Mislata, Valencia.
aedashomes.com



Imágenes no contractuales y meramente ilustrativas sujetas a modificaciones de orden técnico, jurídico o comercial de la dirección facultativa o autoridad competente. Las infografías de las fachadas, elementos comunes y restantes espacios son orientativas y podrán ser objeto de verificación o modificación en los proyectos técnicos. El mobiliario de las infografías interiores no está incluido y el equipamiento de las viviendas será el indicado en la correspondiente memoria de calidades. Toda la información y entrega de documentación se hará según lo establecido en el Real Decreto 515/1989 y demás normas que pudieran complementarlo ya sean de carácter estatal o autonómico.