

CULMIA
Plaça
de la Vila
Destino, tu hogar



CULMIA

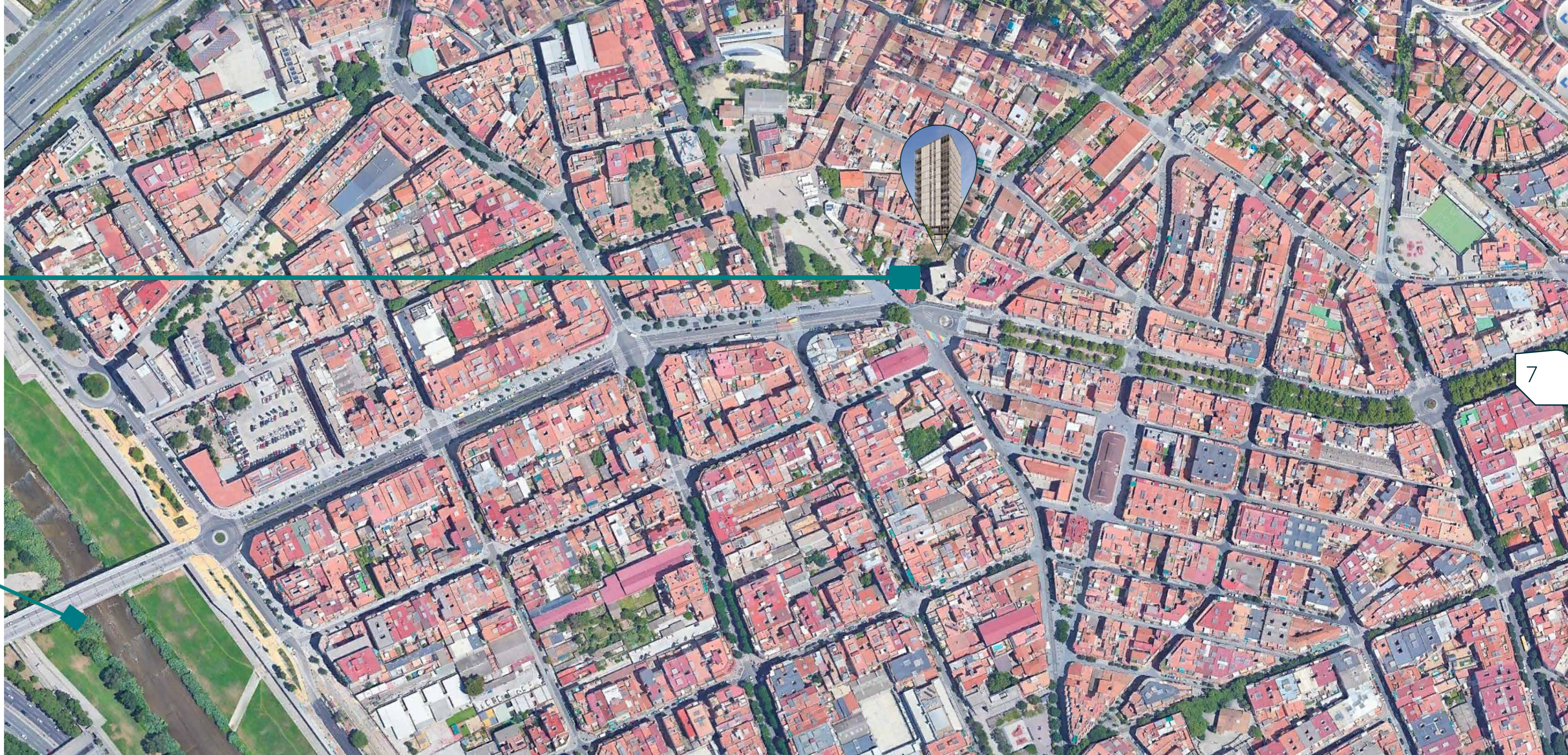
Un camino que recorreremos juntos
hacia el destino de tu hogar.

*Un camí que fem junts cap a la
teva llar.*

CULMIA

Índice/índex

La ubicación perfecta/ <i>La ubicació perfecta</i>	4-7
Tu nuevo hogar/ <i>La teva nova llar</i>	8-9
Calidad y confort/ <i>Qualitat i confort</i>	10-13
Aspectos destacados/ <i>Aspectes destacats</i>	14-17
CulmiaHome/ <i>CulmiaHome</i>	18-19
Destino CULMIA/ <i>Destinació CULMIA</i>	20-21
Quiénes somos/ <i>Qui som</i>	22-23



6

7

Plaça
de la Vila



Tu nuevo hogar

Culmia Plaça de la Vila se compone de 50 viviendas de 2, 3 y 4 dormitorios.

Las diferentes tipologías y tamaños de las viviendas te permitirán decantarte por la opción que mejor se adapte a tus necesidades y estilo de vida, con espacios optimizados, amplias estancias y distribuciones versátiles.

Cada elemento y detalle ha sido escogido con precisión para hacer de Culmia Plaça de la Vila tu futuro hogar.

La teva nova llar

Culmia Plaça de la Vila està formada per 50 habitatges de 2, 3 i 4 dormitoris.

Les diferents tipologies i mides dels habitatges et permetran decantar-te per l'opció que millor s'adapti a les teves necessitats i estil de vida, amb espais optimitzats, àmplies estances i distribucions versàtils.

Cada element i detall ha estat escollit amb precisió per a fer de Culmia Plaça de la Vila la teva futura llar.



8

9



10

Calidad y confort

El confort de tu hogar quedará asegurado gracias a la tabiquería interior de viviendas autoportante de yeso laminado con aislamiento.

Las viviendas cuentan con pavimentos de baldosa de gres porcelánico de primeras marcas en baños, para aumentar la sensación de calidez de tu hogar.

Las cocinas están provistas de muebles altos y bajos con encimeras de cocina tipo Silestone o similar.

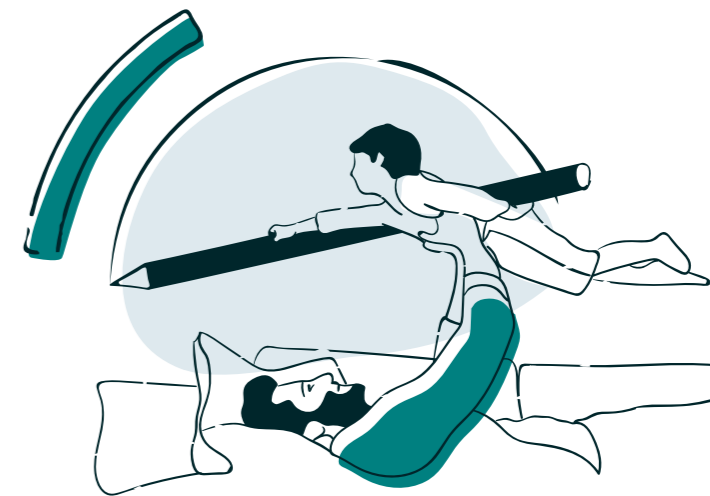
Qualitat i confort

El confort de la teva llar quedarà assegurat gràcies a les divisòries interiors dels habitatges autoportants de guix laminat amb aïllament.

Els habitatges compten amb paviments de rajola de gres porcellànic de primeres marques en banys, per augmentar la sensació de calidesa de la teva llar.

Les cuines estan proveïdes de mobles alts i baixos amb taulells de cuina tipus Silestone o similar

11



CULMIA



12

CULMIA
Plaça
de la Vila

Los baños son de porcelana vitrificada blanca, con grifería termostática en ducha y monomando en bañera. Plato de ducha en el baño principal y bañera en el baño secundario.

Todas las viviendas disponen de amplias terrazas diseñadas de manera que se crea una atractiva conexión entre todos los espacios, generando una gran sensación de amplitud y proporcionando excelentes vistas.

Els banys són de porcellana vitrificada blanca, amb aixeta termostàtica a la dutxa i monocomandament a la banyera. Plat de dutxa al bany principal i banyera al bany secundari.

Tots els habitatges disposen d'àmplies terrasses dissenyades de manera que es crea una atractiva connexió entre tots els espais, generant una gran sensació d'amplitud i proporcionant unes vistes excel·lents.



13



Aspectos destacados

Sostenibilidad energética

Cuando quieres disfrutar de tu hogar, es necesario asegurarse de que el exterior no influya en tu bienestar. Por eso hemos dotado a estas viviendas de un sistema de separación entre viviendas y zonas comunes, de tabique autoportante de yeso laminado con aislamiento en la cara interior de las viviendas, según cumplimiento CTE.

Los edificios cuentan con una instalación de aerotermia para la producción de agua caliente sanitaria, reduciendo con ello el gasto y ayudando al medio ambiente.

Esta promoción cuenta con una calificación energética B de proyecto.

La calidad, el diseño y el ahorro están asegurados en Culmia Plaça de la Vila.

Aspectes destacats

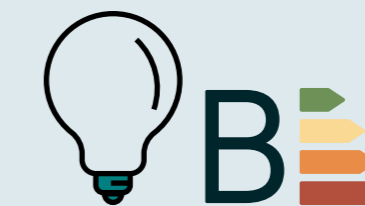
Sostenibilitat energètica

Quan vols gaudir de la teva llar cal tenir la seguretat que l'exterior no influirà en el teu benestar. Per això hem dotat aquests habitatges d'un sistema de separació entre habitatges i zones comunes amb envans autoportants de guix laminat amb aïllament a la cara interior dels habitatges, segons compliment CTE.

Els edificis disposen d'una instal·lació d'aerotèrmia per a la producció d'aigua calenta sanitària, que ajuden a reduir la despesa i contribueixen al medi ambient.

Aquesta promoció compta amb una qualificació energètica B de projecte.

La qualitat, el disseny i l'estalvi estan garantits a Culmia Plaça de la Vila.



Sistemas pasivos

Configuración formal y soluciones constructivas aplicadas al edificio para evitar al máximo la pérdida de calor en invierno y la entrada de calor en verano.

1. Orientación del edificio con aperturas en la fachada para facilitar la entrada de luz natural a la vez que mejoran el control climático mediante aleros y persianas.
2. Ventilación natural a través de los ventanales de la vivienda, facilitando siempre la ventilación cruzada si es posible.
3. Carpintería de aluminio con rotura de puente térmico y doble acristalamiento.
4. Fachada con sistema constructivo de SATE y fachada ventilada, que garantiza un mejor comportamiento térmico de la envolvente del edificio, así como aislamiento térmico y trasdosado interior de tabiquería de yeso laminado con lana de roca.

Sistemes passius

Configuració formal i solucions constructives aplicades a l'edifici per evitar al màxim la pèrdua de calor a l'hivern i l'entrada de calor a l'estiu.

1. Orientació de l'edifici amb obertures a la façana per a facilitar l'entrada de llum natural i millorar-ne el control climàtic a través d'alers i persianes.
2. Ventilació natural a través dels finestrals de l'habitatge, facilitant-ne sempre la ventilació creuada si és possible.
3. Fusteria d'alumini amb trencament de pont tèrmic i doble vidre.
4. Façana amb sistema constructiu de SATE i façana ventilada, que garanteix un millor comportament tèrmic de l'envolvent de l'edifici, així com aïllament tèrmic i extradossat interior d'envans de guix laminat amb llana de roca.

Sistemas activos

Instalación de elementos para producir la energía necesaria para conseguir la temperatura de confort, así como para producir el agua caliente sanitaria.

1. Producción de calefacción

En este proyecto se ha previsto:

-El sistema de aerotermia es un sistema de alto rendimiento para climatización de edificios. Se basa en extraer energía gratuita del aire exterior mediante una bomba de calor inverter de alta eficiencia. Ventajas del sistema de aerotermia:

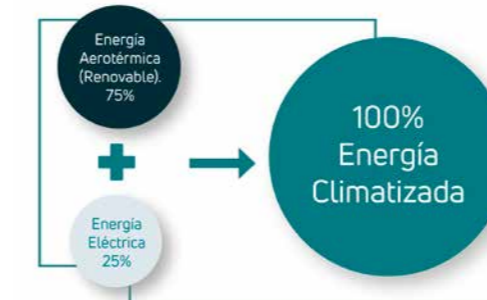
- Instalación sencilla.
- Máximo ahorro con sistemas de calefacción a baja temperatura (suelo radiante, radiadores de baja temperatura).
- Se puede obtener frío (refrescamiento) en verano, con la inversión del ciclo.
- Energía limpia. Bajas emisiones de CO₂.
- Requiere poco espacio, por lo que es ideal si no disponemos de sala de calderas.
- No se necesitan chimeneas de evacuación de humos.

2. Ventilación mecánica higrorregulable.

Las viviendas disponen de un sistema que permite la ventilación controlada de la vivienda, en el cual la entrada de aire exterior se realiza a través de entradas de aire higrorregulables situadas en los locales secos (estar, comedor, dormitorios) y la extracción del aire viciado se realiza por bocas de extracción higrorregulables situadas en los locales húmedos (cocina, baños, aseos) consiguiendo una circulación de aire de los locales secos a los húmedos. La circulación del aire dentro de la propia vivienda se realiza a través de aberturas de paso situadas en las puertas o paredes divisorias de las estancias.

3. Producción de agua caliente sanitaria.

En este proyecto el mismo sistema de aerotermia cede al agua que se aporta de agua caliente sanitaria.



Sistemes actius

Instal·lació d'elements per produir l'energia necessària per a aconseguir la temperatura de confort, així com per a produir l'aigua calenta sanitària.

1. Producció de calefacció

En aquest projecte s'ha previst:

El sistema d'aerotèrmia és un sistema d'alt rendiment per a climatització d'edificis. Es basa en extreure energia gratuïta de l'aire exterior mitjançant una bomba de calor inverter d'alta eficiència. Avantatges del sistema d'aerotèrmia:

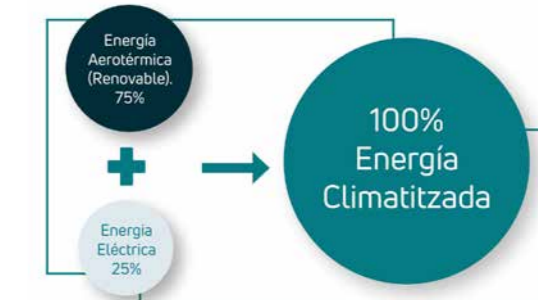
- Instal·lació senzilla.
- Màxim estalvi amb sistemes de calefacció a baixa temperatura (terra radiant, radiadors de baixa temperatura).
- Es pot obtenir fred (refrescament) a l'estiu, amb la inversió del cicle.
- Energia neta Baixes emissions de CO₂.
- Requereix poc espai, per la qual cosa és ideal si no disposem de sala de calderes.
- No es necessiten xemeneies d'evacuació de fums.

2. Ventilació mecànica higrorregulable.

Els habitatges disposen d'un sistema que permet la ventilació controlada de l'habitatge, en el qual l'entrada d'aire exterior es realitza a través d'entrades d'aire higrorregulables situades dins els espais secs (sala d'estar, habitacions) i l'extracció de l'aire viciat es duu a terme mitjançant boques d'extracció higrorregulables situades als espais humits (cuina, banys, lavabos), i fa possible una circulació d'aire dels espais secs cap als humits. La circulació de l'aire dins del mateix habitatge es produeix a través d'obertures de pas situades a les portes o parets divisories de les habitacions.

3. Producció d'aigua calenta sanitària.

En aquest projecte el mateix sistema d'aerotèrmia cedeix a l'aigua que s'aporta d'aigua calenta sanitària.





CulmiaHome

CulmiaHome

Ponemos a tu disposición la aplicación de CulmiaHome donde podrás gestionar la apertura de puertas comunitarias o controlar de forma eficiente el uso de la energía en el interior del hogar, entre otras muchas funciones.

CulmiaHome

Posem a la teva disposició l'aplicació de CulmiaHome on podràs gestionar l'obertura de portes comunitàries o controlar de manera eficient l'ús de l'energia a l'interior de la llar, entre moltes altres funcions.



CulmiaHome



Buzón Inteligente



Garaje



Servicios



Zonas Comunes



Lavandería



Reparación



Destino Culmia

La última parada del camino es tu hogar, y contigo queremos alcanzar la cima.

Hay viajes que no entienden de límites y hay historias como la nuestra que la podemos construir a medida. Las oportunidades empiezan aquí. Te invitamos a un hogar donde estar, crecer y ser feliz.

Destinació Culmia

L'última parada del camí és la teva llar, i amb tu volem conquerir el cim.

Hi ha viatges que no entenen de límits i hi ha històries, com la nostra, que es poden fer a mida. Les oportunitats comencen aquí. Et convidem a una llar on poder estar, créixer i ser feliç.

Destino Sostenible

Nuestro camino comienza aquí, este punto de partida es aquel que asegurará un presente y un futuro con nuestra sociedad. En este camino avanzamos juntos y por eso desde Culmia trabajamos para crear entornos respetuosos con el medioambiente.

Destinació Sostenible

El nostre camí comença aquí. Aquest punt de partida és el que t'assegurarà un present i un futur amb la nostra societat. En aquest camí avancem junts i, per aquest motiu, des de Culmia treballem per crear entorns respectuosos amb el medi ambient.



Destino Experience

Vivir en una vivienda Culmia es tener un destino único donde empezar de cero una vida pensada para ti y los tuyos para que podáis vivir sin preocuparos por nada. Aquí damos luz a tu destino, un camino que si lo sigues con nosotros nos encargaremos de que sea hacia tu nuevo hogar.

Destinació Experience

Viure a una habitatge Culmia és tenir una destinació única on començar de zero, una vida pensada per a tu i els teus per a que pugueu viure sense preocupar-vos per res. Aquí donem llum al teu destí, un camí que si el segueixes amb nosaltres ens encarregarem que sigui cap a la teva nova llar.

Destino Innovación

Podría ser la segunda parada de nuestra ruta. Somos una promotora que nace del cambio, que apuesta por lo distinto sin perder las características esenciales del que será tu hogar. Queremos romper con lo convencional y darle una oportunidad al cambio, pero te necesitamos para conseguirlo.

Destinació Innovació

Podria ser la segona parada de la nostra ruta. Som una promotora que neix del canvi, que aposta per allò diferent sense perdre les característiques essencials del que serà la teva llar. Volem trencar amb el que és convencional i donar una oportunitat al canvi, però et necessitem per aconseguir-ho.



Quiénes somos

Somos una de las promotoras inmobiliarias líderes en el segmento residencial prime en España. Desde 2013, hemos entregado más de 5.000 viviendas en todo el territorio nacional.

Basamos nuestra propuesta de valor en la capacidad de gestionar íntegramente todo el proceso productivo de un activo inmobiliario –desde la búsqueda de suelo hasta el diseño, la construcción y la comercialización–, y en la apuesta por el diseño, la innovación, la sostenibilidad–en especial, en el ámbito de la eficiencia energética–, y la capacidad de adaptarnos a las necesidades y nuevas demandas de nuestros clientes.

Actualmente, contamos con un equipo multidisciplinar y experimentado en el ámbito del real estate que integra alrededor de cien profesionales, y con una cartera en comercialización de más de 2.500 viviendas repartidas por toda España y una cartera de suelo altamente competitiva de más de 2,4 millones de m² edificables.

Culmia desarrolla un modelo diferenciador, basado en la innovación y la sostenibilidad –tanto en el proceso de construcción como en el producto final-. La eficiencia energética de sus viviendas se traduce a su vez en una mayor calidad de vida para el usuario sin incremento de gasto.



Conoce más sobre nosotros

Coneix més sobre nosaltres

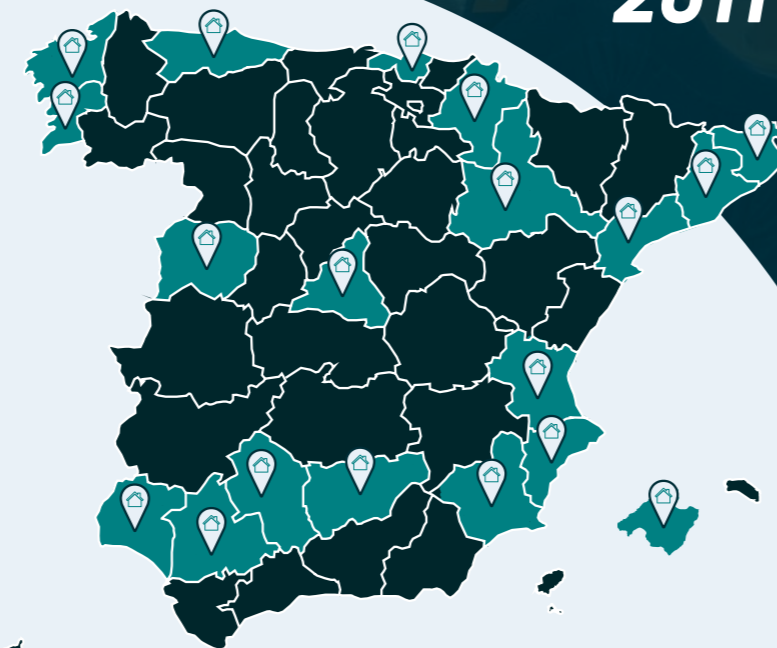
Qui som

Som una de les promotores immobiliàries líders en el segment residencial prime a Espanya. Des de l'any 2013, hem entregat més de 5000 habitatges a tot el territori nacional.

Basem la nostra proposta de valor en la capacitat de gestionar íntegrament tot el procés productiu d'un actiu immobiliari - des de la cerca de sòl fins al disseny, la construcció i la comercialització-, i en l'aposta pel disseny, la innovació, la sostenibilitat -en especial, en l'àmbit de l'eficiència energètica-, i la capacitat d'adaptar-nos a les necessitats i noves demandes els nostres clients.

Actualment, comptem amb un equip multidisciplinar i experimentat en l'àmbit del real estate que integren uns cent professionals, i amb una cartera de comercialització de més de 2.500 habitatges repartits per tot Espanya i una cartera de sòl altament competitiva de més de 2,4 milions de m² edificables.

Culmia desenvolupa un model diferenciador, basat en la innovació i la sostenibilitat - tant en el procés de construcció com en el producte final. L'eficiència energètica dels seus habitatges es tradueix, a la vegada, en una millor qualitat de vida per a l'usuari sense incrementar la despesa.



2011

Comienzo actividad de promoción inmobiliaria de Banco Sabadell.

Inici activitat de promoció immobiliària de Banc Sabadell.

Tenemos una historia que contar

Tenim una història per explicar

Primeras promociones residenciales desarrolladas por la promotora en Barcelona: Sancho de Ávila 15 (Sant Martí) y Mestre Nicolau (Sarrià-St Gervasi).

Primeres promocions residencials desenvolupades per la promotora a Barcelona: Sancho de Àvila 15 (Sant Martí) i Mestre Nicolau (Sarrià-St Gervasi).

A finales de 2018 se produce la separación de la actividad comercializadora de la promotora.

A finals de 2018 es produeix la separació de l'activitat comercialitzadora de la promotora.

2013

Consolidación de la estructura promotora de Banco Sabadell.

Consolidació de l'estructura promotora de Banc Sabadell.

2013

Inicio prestación de servicios promoción delegada.

Inici prestació de serveis promoció delegada.

2016

2018

CULMIA 2020

SDIN residencial deja de formar parte del Banco Sabadell y pasa a llamarse CULMIA.

SDIN residencial deixa de formar part del Banc Sabadell i es converteix en CULMIA.

23

CULMIA Plaça de la Vila

Destino,
tu hogar.

Rambla de Sant Sebastià, 1-3
08921 • Santa Coloma de Gramenet, Barcelona

900 929 282

culmia.com



CULMIA

Este documento ha sido elaborado a partir de un proyecto básico y, en consecuencia, puede sufrir modificaciones por requerimientos técnicos y/o a instancia de las administraciones públicas competentes. Asimismo, toda la información gráfica (imágenes, mobiliario y su distribución, etc.) tiene una finalidad puramente comercial y, por tanto, su carácter es informativo y orientativo, careciendo de valor contractual y/o precontractual. A los efectos oportunos, el Promotor manifiesta que su actuación se adecua y adecuará a las disposiciones previstas en el Ley 38/1999, de 5 de noviembre, de Ordenación de la Edificación. Así, las cantidades entregadas por el/los Comprador/es a cuenta del precio durante la edificación, junto con los intereses legales correspondientes, se garantizarán por el Promotor mediante aval bancario emitido por una entidad de crédito debidamente autorizada, y serán depositadas en una cuenta especial abierta por el Promotor. Los estatutos de la futura comunidad de propietarios serán entregados al comprador con anterioridad a la firma de la escritura de compraventa.

Aquest document ha estat elaborat a partir d'un projecte bàsic i, en conseqüència, podrà ser modificat per requeriments tècnics i/o a instàncies de les administracions públiques competents. Així mateix, tota la informació gràfica (imatges, mobiliari i la seva distribució, etc.) té una finalitat purament comercial i, per tant, el seu caràcter és informatiu i orientatiu, i no té valor contractual i/o precontractual. Als efectes oportuns, el Promotor manifesta que la seva actuació s'adequa i adequarà al que disposa la Llei 38/1999, de 5 de novembre, d'Ordenació de l'Edificació. Així, els imports entregats per el/els Comprador/s a compte del preu durant l'edificació, juntament amb els interessos legals corresponents, seran garantits pel Promotor mitjançant aval bancari emès per una entitat de crèdit degudament autoritzada, i seran dipositats en un compte especial obert pel Promotor. Els estatuts de la futura comunitat de propietaris seran lliurats al comprador amb anterioritat a la signatura de l'escriptura de compravenda.