

CULMIA Can  
Batllori  
Destino, tu hogar



CULMIA

Un camino que recorreremos juntos  
hacia el destino de tu hogar.

*Un camí que fem junts cap a la  
teva llar.*

**CULMIA**

## Índice/*índex*

|  |       |
|--|-------|
| La ubicación perfecta/ <i>La ubicació perfecta</i> | 4-5   |
| Tu nuevo hogar/ <i>La teva nova llar</i>           | 6-7   |
| Calidad y confort/ <i>Qualitat i confort</i>       | 8-13  |
| Un espacio para todos/ <i>Un espai per a tots</i>  | 14-17 |
| Aspectos destacados/ <i>Aspectes destacats</i>     | 18-21 |
| Visita Virtual/ <i>Visita Virtual</i>              | 22    |
| CulmiaHome/ <i>CulmiaHome</i>                      | 23    |
| Destino CULMIA/ <i>Destinació CULMIA</i>           | 24-25 |
| Quiénes somos/ <i>Qui som</i>                      | 26-27 |

## La ubicación perfecta

Culmia Can Batllori se encuentra en pleno barrio de Sant Josep, en el corazón de L'Hospitalet.

Dicho sector se ha urbanizado por completo. Su población tuvo un gran crecimiento en los años 60 y 70.

Un lugar ideal que ofrece todo tipo de equipamientos y servicios de la gran ciudad: supermercados, comercios, escuelas, institutos, restaurantes, centros médicos, farmacias, centros de ocio y grandes zonas verdes, como los parques de Can Boixeres, Les Planes o La Torrassa, donde poder desconectar, hacer deporte y disfrutar al aire libre con toda tu familia. A un paso de casa, se encuentra el Club de Natació de L'Hospitalet donde podrás nadar durante todo el año y Barcelona te espera a 10 minutos en coche.

## La ubicació perfecta

*Culmia Can Batllori es troba al bell mig del barri de Sant Josep, al cor de L'Hospitalet.*

*Aquest sector s'ha urbanitzat completament. La seva població va obtenir un gran creixement entre els anys 60 i 70.*

*Un lloc ideal que ofereix tot tipus d'equipaments i serveis de la gran ciutat: supermercats, comerços, escoles, instituts, restaurants, centres mèdics, farmàcies, centres de lleure i grans zones verdes, com els parcs de Can Boixeres, Les Planes o La Torrassa, on es pot desconectar, fer esport i gaudir a l'aire lliure amb tota la família. Molt a prop de casa, hi ha el Club de Natació de L'Hospitalet on podràs nedar durant tot l'any i Barcelona t'espera a 10 minuts amb cotxe.*

4



Educación  
Educació



Bus  
Bus



Punto de interés  
Punt d'interès



Farmacia  
Farmàcia



Parque  
Parc



Supermercado  
Supermercat



Tren  
Tren

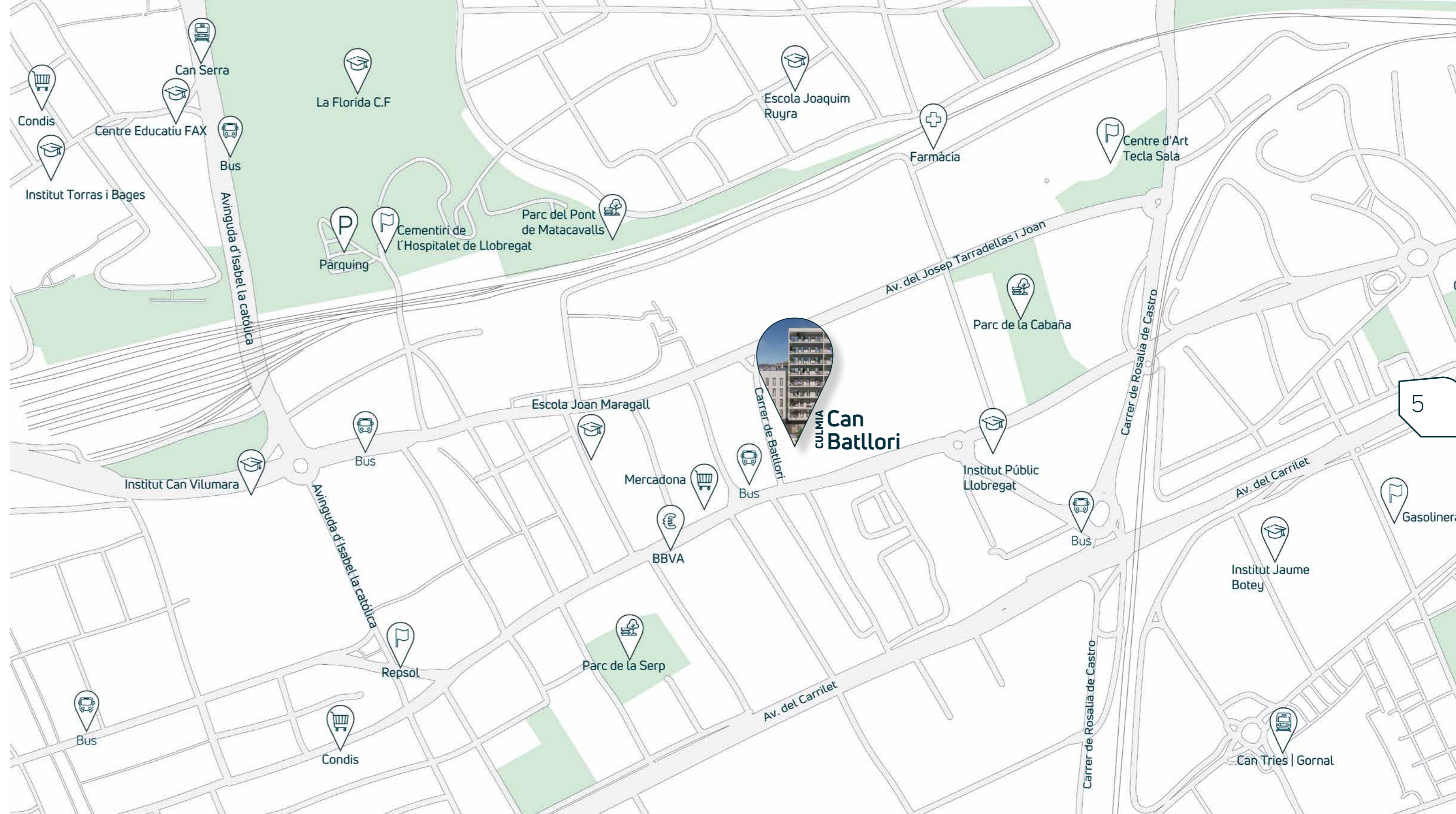


Banco  
Banc



Parking  
Pàrquing

CULMIA  
Can  
Batllori



5



CULMIA  
Can  
Batllori

6



Parque de Can Buxeres  
Parc de Can Buxeres



Plaza de Europa/Fira  
Plaça d'Europa/Fira

7

Desde tu casa en l'Hospitalet estarás en el pleno centro de Barcelona, en menos de 10 minutos en coche. A un paso se encuentra la estación de ferrocarril Sant Josep, que conecta con la ciudad de Barcelona llegando hasta la Plaza de España. La estación de Metro Rambla Just Oliveras, se encuentra a 1 Km de las viviendas, lo que te permite llegar a cualquier punto de Barcelona de manera sencilla, ya que esta estación, perteneciente a la Línea 1, conecta con paradas como Universitat, Catalunya, Arc de Triomf o La Sagrera.

Además, cuentas con numerosas paradas de bus desde las que moverte a cualquier punto de la zona.

Si necesitas desplazarte más lejos o viajar, tampoco tienes problema, ya que desde Can Batllori puedes llegar al aeropuerto de El Prat en menos de 15 minutos en coche.

El camino hacia tu nueva vida se inicia en Culmia Can Batllori.

*Des de casa teva a l'Hospitalet estaràs en ple centre de Barcelona en menys de 10 minuts en cotxe. Molt a prop hi ha l'estació de ferrocarril Sant Josep, que connecta amb la ciutat de Barcelona i arriba fins a la Plaça d'Espanya. L'estació de Metro Rambla Just Oliveras, es troba a 1 km dels habitatges, cosa que et permet arribar a qualsevol punt de Barcelona de manera senzilla, ja que aquesta estació, que correspon a la Línia 1, connecta amb parades com Universitat, Catalunya, Arc de Triomf o La Sagrera.*

*A més, compta amb nombroses parades de bus des d'on et pots moure a qualsevol punt de la zona.*

*Si has de desplaçar-te més lluny o viatjar, tampoc tindràs cap problema, ja que des de Can Batllori pots arribar a l'aeroport del Prat en menys de 15 minuts en cotxe.*

*El camí cap a la teva nova vida comença a Culmia Can Batllori.*



## Tu nuevo hogar

Culmia Can Batllori está formada por dos edificios con 4 y 8 plantas con 62 viviendas de las cuales 11 son viviendas protegidas. En cuanto a las tipologías son de 2 y 3 dormitorios, además de locales comerciales.

La falta de espacio no volverá a ser un problema gracias a los 72 garajes, 62 trasteros y 3 locales comerciales que completan la vivienda para que tú y tu familia podáis aprovechar hasta el último rincón.

La promoción también cuenta con piscina comunitaria en planta ático, solàrium y amplias zonas comunes.



## La teva nova llar

*Culmia Can Batllori està format per dos edificis amb 4 i 8 plantes amb 62 habitatges dels quals 11 són habitatges protegits. Pel que fa a les tipologies són de 2 i 3 dormitoris, a més de locals comercials.*

*La manca d'espai no tornarà a ser un problema gràcies als 72 garatges, 62 trasters i 3 locals comercials que completen l'habitatge perquè tu i la teva família pugueu aprofitar fins a l'últim racó.*

*La promoció també compta amb piscina comunitària en planta àtic, solàrium i àmplies zones comunes.*





## Calidad y confort

Tu hogar debe ajustarse a la perfección a tu familia y a ti, y en Culmia Can Batllori descubrirás la calidad y diseño de cada rincón, cuidando al máximo cada detalle para que te sientas como en casa desde el primer día.

Las divisiones interiores de las viviendas son de yeso laminado con aislamiento termoacústico de lana de roca en su interior, mientras que las divisiones interiores entre viviendas y las zonas comunes cuentan con doble capa de yeso laminado, chapa metálica antivandálica y aislamiento de lana de roca en la cara interior, garantizando así un adecuado confort térmico y acústico convirtiendo tu hogar en el lugar idóneo donde descansar y relajarte.

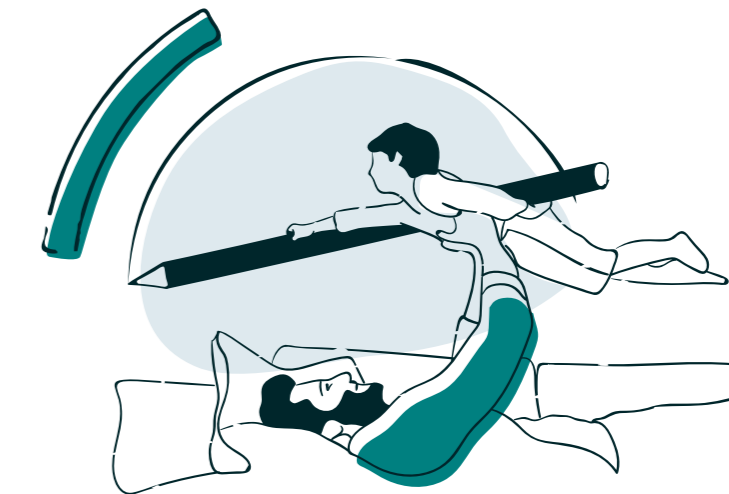
Los salones cuentan con un diseño moderno y elegante combinando elementos como: espacio, luminosidad y calidad de los materiales que hacen de la estancia el espacio perfecto donde pasar el tiempo.

## Qualitat i confort

*La teva llar s'ha d'ajustar perfectament a la teva família i a tu, i a Culmia Can Batllori hi descobriràs la qualitat i disseny de cada racó, cuidant al màxim cada detall perquè et sentis com a casa des del primer dia.*

*Les divisions interiors dels habitatges són de guix laminat amb aïllament termoacústic de llana de roca al seu interior, mentre que les divisions interiors entre habitatges i les zones comunes compten amb doble capa de guix laminat, xapa metàl·lica antivandàlica i aïllament de llana de roca a la cara interior, garantint així un adequat confort tèrmic i acústic convertint la teva llar en el lloc idoni on descansar i relaxar-te.*

*Les sales d'estar tenen un disseny modern i elegant combinant elements com: espai, lluminositat i qualitat dels materials que fan de l'estada un lloc idoni on passar el temps.*



**CULMIA**



12

Las cocinas están dotadas de armarios altos y bajos con tiradores tipo gola, encimera Silestone o similar, fregadero de acero inoxidable y grifo monomando giratorio. Además, viene equipada con campana extractora, horno y microondas empotrados y placa de inducción.

Los baños, con una estética elegante y un diseño a la medida de la estancia, cuentan con todo lo necesario para sacarle partido a este espacio tan personal. Los sanitarios son de porcelana blanca vitrificada. En el principal, dispondrás de lavamanos integrado en el mueble y plato de ducha con grifería termostática y, en el baño auxiliar, tendrás la bañera según la tipología de la vivienda.

*Les cuines estan dotades d'armaris alts i baixos amb tiradors tipus gola, taulell de cuina de Silestone o similar, aigüera d'acer inoxidable i aixeta monocomandament giratori. A més, està equipada amb campana extractora, forn i microones encastats i placa d'inducció.*

*Els banys, amb una estètica elegant i un disseny adaptat a l'estança, compten amb tot el necessari per aprofitar aquest espai tan personal. Els aparells sanitaris són de porcellana blanca vitrificada. Al bany principal, hi ha un rentamans integrat al moble i plat de dutxa amb aixeta termostàtica i, al bany auxiliar, hi ha una banyera segons la tipologia de l'habitatge.*



13



14

## Un espacio para todos

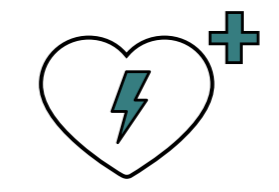
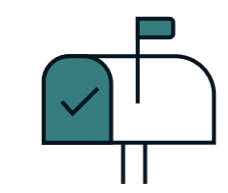
Las zonas comunes son, sin duda, el punto de inflexión para hacer de un día cualquiera un motivo para compartir y disfrutar.

La promoción alberga un espacio citibox y un espacio cardioprotegido además de un gran abanico de posibilidades de ocio y socialización sin salir de casa. La amplitud y variedad de espacios comunes te permitirán desconectar de las preocupaciones diarias, mientras los niños se divierten con total libertad y seguridad.

Además, esta zona cuenta también con una piscina comunitaria, ideal para refrescarse los días más calurosos del verano. Las viviendas situadas en las plantas bajas dispondrán de patios individuales de gran superficie, para que cada día disfrutes del aire libre sin necesidad de desplazarte.

A las terrazas individuales de cada vivienda, se suma una zona de solárium en la planta de la cubierta, donde podréis disfrutar del clima mediterráneo.

Tu casa se convertirá en el lugar ideal donde desarrollar tu vida sin preocupaciones, con la combinación perfecta entre zonas comunes, lugar tranquilo y desarrollo urbano.



## Un espai per a tots

*Les zones comunes són, sens dubte, el punt d'inflexió per fer d'un dia qualsevol un motiu per compartir i gaudir.*

*La promoció alberga un gran ventall de possibilitats d'oci i socialització sense sortir de casa. L'amplitud i varietat d'espais comuns et permetran desconnectar de les preocupacions diàries, mentre els nens es diverteixen amb total llibertat i seguretat.*

*A més, aquesta zona compta també amb una piscina comunitària, ideal per a refrescar-se els dies més calorosos de l'estiu. Els habitatges situats a les plantes baixes disposaran de patis individuals de gran superfície, perquè cada dia gaudeixis de l'aire lliure sense necessitat de desplaçar-te.*

*A les terrasses individuals de cada habitatge, hi sumem una zona de solàrium a la planta de la coberta, on podreu gaudir del clima mediterrani.*

*Casa teva es convertirà en el lloc ideal per fer la teva vida sense preocupacions, amb la combinació perfecta entre les zones comunes, lloc tranquil i desenvolupament urbà.*

15





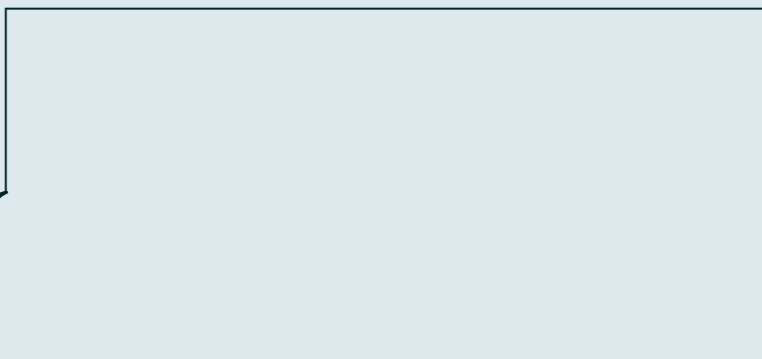
16

17



18

## Aspectos destacados *Aspectes destacats*



## Sostenibilidad energética

En Culmia Can Batllori disfrutarás de una sensación irreplicable de confort, que está acompañada por ahorro y sostenibilidad con el planeta. Esto es posible gracias a diversos elementos que han sido diseñados específicamente para tal fin.

Las viviendas cuentan con instalación de aerotermia individual para la generación de agua caliente sanitaria, climatización por aire frío/calor con sistema de conductos en falso techo y sistema de ventilación mecánica de simple flujo autorregulable.

Además, al perfecto aislamiento de cada estancia, se suma una construcción de la fachada aprovechando al máximo la ventilación natural, lo que se traduce en ahorro y eficiencia.

Nuestras viviendas presentan una Calificación Energética B provisional.

La calidad, el diseño y el ahorro están asegurados en Culmia Can Batllori.



## Sostenibilitat energètica

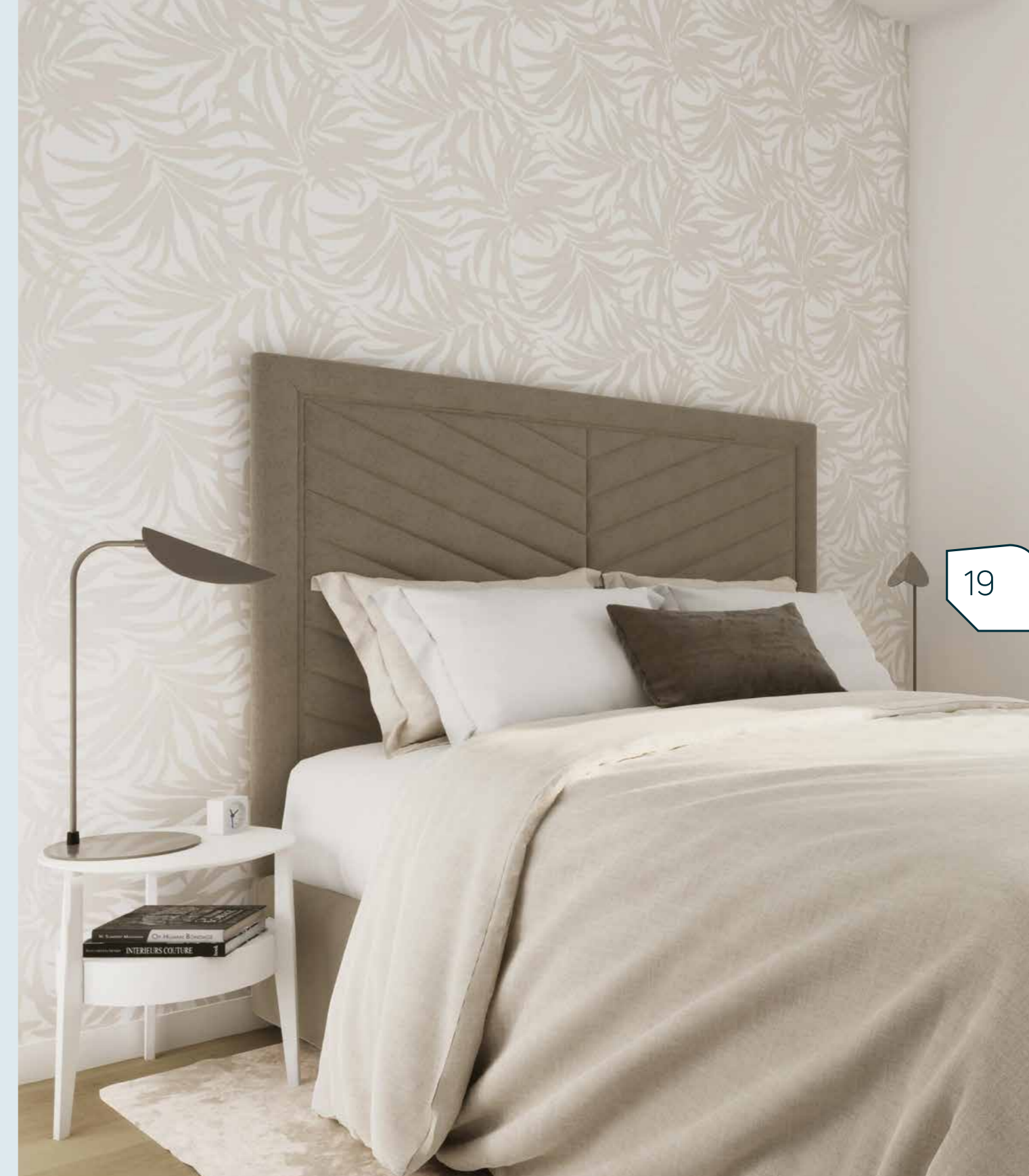
*A Culmia Can Batllori gaudiràs d'una sensació irreplicable de confort, combinant l'estalvi i sostenibilitat amb el planeta. Això és possible gràcies a diversos elements que s'han dissenyat específicament amb aquesta finalitat.*

*Els habitatges compten amb instal·lació d'aerotèrmia individual per a la generació d'aigua calenta sanitària, climatització per aire fred/calor amb sistema de conductes en fals sostre i sistema de ventilació mecànica de simple flux autoregulable.*

*A més, al perfecte aïllament de cada estança, hi sumem una construcció de la façana aprofitant al màxim la ventilació natural, la qual cosa es tradueix en estalvi i eficiència.*

*Els nostres habitatges presenten una Qualificació Energètica B provisional.*

*La qualitat, el disseny i l'estalvi estan assegurats a Culmia Can Batllori.*



19

## Sistemas pasivos

Configuración formal y soluciones constructivas aplicadas al edificio para evitar al máximo la pérdida de calor en invierno y la entrada de calor en verano.

**1.** Orientación del edificio con grandes aberturas en la fachada para facilitar la entrada de luz natural. Salas y Dormitorios siempre situados en la fachada principal del edificio facilitando la entrada de luz natural y la amplitud de vistas. Fachada Sur orientada sobre zona verde, Oeste sobre Calle Batllori de vialidad invertida, y Norte sobre pasaje peatonal.

**2.** Protecciones Solares mediante terrazas voladas en fachadas Sur y Oeste (y también Norte) que protegen adecuadamente del sol en verano (en las orientaciones Sur y Oeste) y permiten su entrada en los meses de Invierno.

**3.** Ventilación natural a través de los ventanales de la vivienda. La mayoría de las viviendas de la promoción son pasantes o en esquina facilitando de esta manera la ventilación natural cruzada.

**4.** Carpintería de aluminio con rotura de puente térmico y doble acristalamiento.

**5.** Fachada ejecutada con revestimiento continuo, que asegura la protección climática de las viviendas y, por tanto, el confort climático.

**6.** Aislamiento continuo que envuelve el edificio evitando la pérdida o el incremento de temperatura interior a través de los puentes térmicos.

## Sistemes passius

*Configuració formal i solucions constructives aplicades a l'edifici per evitar al màxim la pèrdua de calor a l'hivern i l'entrada de calor a l'estiu.*

**1.** *L'orientació de l'edifici té unes grans obertures a la façana per a facilitar l'entrada de llum natural. Les sales d'estar i les habitacions sempre estan situades a la façana principal de l'edifici, cosa que facilita l'entrada de llum natural i l'amplitud de vistes. Façana sud orientada sobre zona verda, oest sobre carrer Batllori de vialitat invertida, i nord sobre passatge de vianants.*

**2.** *Les proteccions solars estan situades a través de les terrasses volades a les façanes sud i oest (també nord), que protegeixen adequadament del sol a l'estiu (a les orientacions sud i oest) i en permeten l'entrada els mesos d'hivern.*

**3.** *Ventilació natural a través dels finestrals de l'habitatge. La majoria dels habitatges de la promoció són passants o en cantonada, facilitant-ne així la ventilació natural creuada.*

**4.** *Fusteria d'alumini amb trencament de pont tèrmic i doble vidre.*

**5.** *Façana executada amb revestiment continu, que assegura la protecció climàtica dels habitatges i per tant, el confort climàtic.*

**6.** *Aïllament continu que protegeix l'edifici evitant la pèrdua o l'increment de temperatura a l'interior a través dels ponts tèrmics.*

## Sistemas activos

Instalación de elementos para producir la energía necesaria para conseguir la temperatura de confort, así como para producir el agua caliente sanitaria.

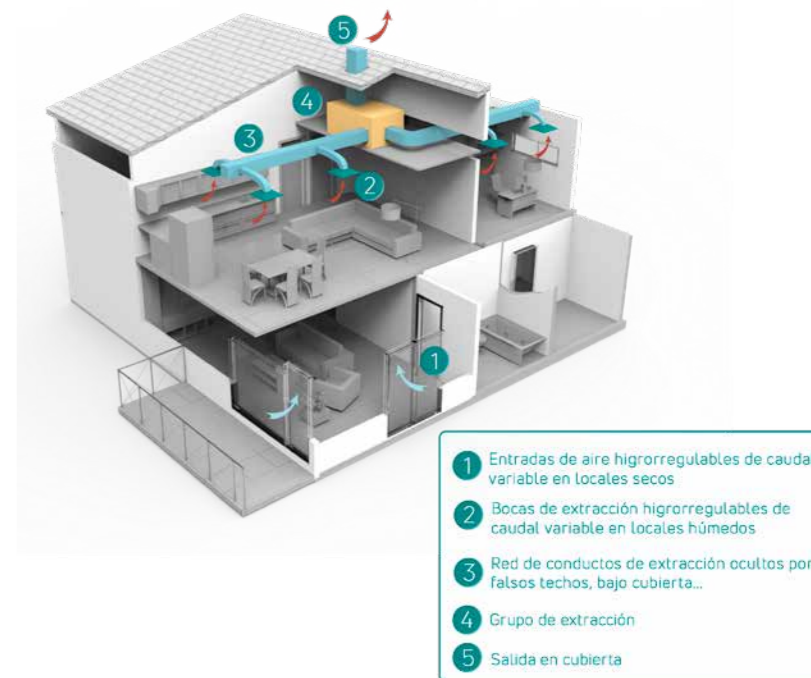
**1.** Producción de calefacción, refrigeración y agua caliente sanitaria.

En este proyecto se ha previsto:

Bomba de calor aerotérmica de alto rendimiento para la producción agua caliente sanitaria con acumulación y de calefacción y refrigeración por aire. Distribución del aire climatizado mediante conductos en falso techo, rejillas de impulsión y retorno en las estancias.

**2.** Dispositivo de regulación y control. Termostato en la estancia principal para regular la temperatura de la climatización.

**3.** Ventilación mecánica higrorregulable en cumplimiento del Código Técnico de la Edificación.



## Sistemes actius

*Instal·lació d'elements per produir l'energia necessària per a aconseguir la temperatura de confort, així com per a produir l'aigua calenta sanitària.*

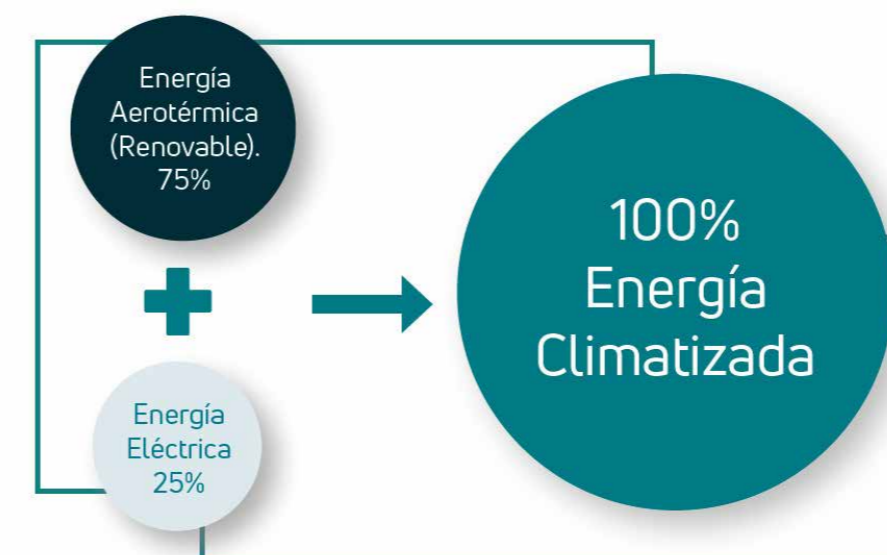
**1.** *Producció de calefacció, refrigeració i aigua calenta sanitària.*

*En aquest projecte s'ha previst:*

*Bomba de calor aerotèrmica d'alt rendiment per a la producció d'aigua calenta sanitària amb acumulació i de calefacció i refrigeració per aire. Distribució de l'aire climatitzat mitjançant conductes al fals sostre, reixes d'impulsió i retorn a les estances.*

**2.** *Dispositiu de regulació i control. Termòstat a l'estança principal per a regular la temperatura de la climatització.*

**3.** *Ventilació mecànica higrorregulable en compliment del Codi Tècnic de l'Edificació.*





## Visita Virtual

Disfruta de la experiencia que te ofrece Culmia para descubrir tu futura casa de una forma más inmersiva.

Observa el interior de la vivienda desde cualquier ángulo para apreciar con todo detalle sus calidades.

El destino a tu hogar está cada vez más cerca con Culmia.

Para realizar la visita virtual en nuestra Web, escanea el siguiente Código QR:

## Visita Virtual

*Gaudeix de l'experiència que t'ofereix Culmia per descobrir la teva futura llar d'una manera més immersiva.*

*Observa l'interior de l'habitatge des de qualsevol angle per apreciar-ne les qualitats amb tot tipus de detalls.*

*La destinació a la teva llar és cada vegada més a prop amb Culmia.*

*Per fer la visita virtual al nostre web, escaneja aquest Codi QR.*

## CulmiaHome

Ponemos a tu disposición la aplicación de CulmiaHome donde podrás gestionar la apertura de puertas comunitarias o controlar de forma eficiente el uso de la energía en el interior del hogar, entre otras muchas funciones.

## CulmiaHome

*Posem a la teva disposició l'aplicació de CulmiaHome on podràs gestionar l'obertura de portes comunitàries o controlar de manera eficient l'ús de l'energia a l'interior de la llar, entre moltes altres funcions.*





## Destino Culmia

La última parada del camino es tu hogar, y contigo queremos alcanzar la cima.

Hay viajes que no entienden de límites y hay historias como la nuestra que la podemos construir a medida. Las oportunidades empiezan aquí. Te invitamos a un hogar donde estar, crecer y ser feliz.

## Destinació Culmia

L'última parada del camí és la teva llar, i amb tu volem conquerir el cim.

Hi ha viatges que no entenen de límits i hi ha històries, com la nostra, que es poden fer a mida. Les oportunitats comencen aquí. Et convidem a una llar on poder estar, créixer i ser feliç.

## Destino Sostenible

Nuestro camino comienza aquí, este punto de partida es aquel que asegurará un presente y un futuro con nuestra sociedad. En este camino avanzamos juntos y por eso desde Culmia trabajamos para crear entornos respetuosos con el medioambiente.

## Destinació Sostenible

*El nostre camí comença aquí, aquest punt de partida és el que t'assegurarà un present i un futur amb la nostra societat. En aquest camí avancem junts i per aquest motiu des de Culmia treballem per crear entorns respectuosos amb el medi ambient.*



## Destino Experience

Vivir en una vivienda Culmia es tener un destino único donde empezar de cero una vida pensada para ti y los tuyos para que podáis vivir sin preocuparos por nada. Aquí damos luz a tu destino, un camino que si lo sigues con nosotros nos encargaremos de que sea hacia tu nuevo hogar.

## Destinació Experience

*Viure a una habitatge Culmia és tenir una destinació única on començar de zero, una vida pensada per a tu i els teus per a que pugueu viure sense preocupar-vos per res. Aquí donem llum al teu destí, un camí que si el segueixes amb nosaltres ens encarregarem que sigui cap a la teva nova llar.*

## Destino Innovación

Podría ser la segunda parada de nuestra ruta. Somos una promotora que nace del cambio, que apuesta por lo distinto sin perder las características esenciales del que será tu hogar. Queremos romper con lo convencional y darle una oportunidad al cambio, pero te necesitamos para conseguirlo.

## Destinació Innovació

*Podria ser la segona parada de la nostra ruta. Som una promotora que neix del canvi, que aposta per allò diferent sense perdre les característiques essencials del que serà la teva llar. Volem trencar amb el que és convencional i donar una oportunitat al canvi, però et necessitem per aconseguir-ho.*



## Quiénes somos

Somos una de las promotoras inmobiliarias líderes en el segmento residencial prime en España. Desde 2013, hemos entregado más de 5.000 viviendas en todo el territorio nacional.

Basamos nuestra propuesta de valor en la capacidad de gestionar íntegramente todo el proceso productivo de un activo inmobiliario –desde la búsqueda de suelo hasta el diseño, la construcción y la comercialización–, y en la apuesta por el diseño, la innovación, la sostenibilidad–en especial, en el ámbito de la eficiencia energética–, y la capacidad de adaptarnos a las necesidades y nuevas demandas de nuestros clientes.

Actualmente, contamos con un equipo multidisciplinar y experimentado en el ámbito del real estate que integra alrededor de cien profesionales, y con una cartera en comercialización de más de 2.500 viviendas repartidas por toda España y una cartera de suelo altamente competitiva de más de 2,4 millones de m<sup>2</sup> edificables.

Culmia desarrolla un modelo diferenciador, basado en la innovación y la sostenibilidad –tanto en el proceso de construcción como en el producto final-. La eficiencia energética de sus viviendas se traduce a su vez en una mayor calidad de vida para el usuario sin incremento de gasto.



Conoce más sobre nosotros

*Coneix més sobre nosaltres*

## Qui som

*Som una de les promotores immobiliàries líders en el segment residencial prime a Espanya. Des de l'any 2013, hem entregat més de 5000 habitatges a tot el territori nacional.*

*Basem la nostra proposta de valor en la capacitat de gestionar íntegrament tot el procés productiu d'un actiu immobiliari - des de la cerca de sòl fins al disseny, la construcció i la comercialització-, i en l'aposta pel disseny, la innovació, la sostenibilitat -en especial, en l'àmbit de l'eficiència energètica-, i la capacitat d'adaptar-nos a les necessitats i noves demandes els nostres clients.*

*Actualment, comptem amb un equip multidisciplinar i experimentat en l'àmbit del real estate que integren uns cent professionals, i amb una cartera de comercialització de més de 2.500 habitatges repartits per tot Espanya i una cartera de sòl altament competitiva de més de 2,4 milions de m<sup>2</sup> edificables.*

*Culmia desenvolupa un model diferenciador, basat en la innovació i la sostenibilitat - tant en el procés de construcció com en el producte final. L'eficiència energètica dels seus habitatges es tradueix, a la vegada, en una millor qualitat de vida per a l'usuari sense incrementar la despesa.*



2011

Comienzo actividad de promoción inmobiliaria de Banco Sabadell.

*Inici activitat de promoció immobiliària de Banc Sabadell.*

2013

Consolidación de la estructura promotora de Banco Sabadell.

*Consolidació de l'estructura promotora de Banc Sabadell.*

Tenemos una historia que contar

*Tenim una història per explicar*

Primeras promociones residenciales desarrolladas por la promotora en Barcelona: Sancho de Ávila 15 (Sant Martí) y Mestre Nicolau (Sarrià-St Gervasi).

*Primeres promocions residencials desenvolupades per la promotora a Barcelona: Sancho de Àvila 15 (Sant Martí) i Mestre Nicolau (Sarrià-St Gervasi).*

2016

Inicio prestación de servicios promoción delegada.

*Inici prestació de serveis promoció delegada.*

2018

A finales de 2018 se produce la separación de la actividad comercializadora de la promotora.

*A finals de 2018 es produeix la separació de l'activitat comercialitzadora de la promotora.*

CULMIA  
2020

SDIN residencial deja de formar parte del Banco Sabadell y pasa a llamarse CULMIA.

*SDIN residencial deixa de formar part del Banc Sabadell i es converteix en CULMIA.*

27

Destino,  
tu hogar.

Carrer de Batllori, 10  
08901 • L'Hospitalet de Llobregat, Barcelona

900 929 282

culmia.com



CULMIA

Este documento ha sido elaborado a partir de un proyecto básico y, en consecuencia, puede sufrir modificaciones por requerimientos técnicos y/o a instancia de las administraciones públicas competentes. Asimismo, toda la información gráfica (imágenes, mobiliario y su distribución, etc.) tiene una finalidad puramente comercial y, por tanto, su carácter es informativo y orientativo, careciendo de valor contractual y/o precontractual. A los efectos oportunos, el Promotor manifiesta que su actuación se adecua y adecuará a las disposiciones previstas en el Ley 38/1999, de 5 de noviembre, de Ordenación de la Edificación. Así, las cantidades entregadas por el/los Comprador/es a cuenta del precio durante la edificación, junto con los intereses legales correspondientes, se garantizarán por el Promotor mediante aval bancario emitido por una entidad de crédito debidamente autorizada, y serán depositadas en una cuenta especial abierta por el Promotor. Los estatutos de la futura comunidad de propietarios serán entregados al comprador con anterioridad a la firma de la escritura de compraventa.

Aquest document ha estat elaborat a partir d'un projecte bàsic i, en conseqüència, podrà ser modificat per requeriments tècnics i/o a instàncies de les administracions públiques competents. Així mateix, tota la informació gràfica (imatges, mobiliari i la seva distribució, etc.) té una finalitat purament comercial i, per tant, el seu caràcter és informatiu i orientatiu, i no té valor contractual i/o precontractual. Als efectes oportuns, el Promotor manifesta que la seva actuació s'adequa i adequarà al que disposa la Llei 38/1999, de 5 de novembre, d'Ordenació de l'Edificació. Així, els imports entregats per el/els Comprador/s a compte del preu durant l'edificació, juntament amb els interessos legals corresponents, seran garantits pel Promotor mitjançant aval bancari emès per una entitat de crèdit degudament autoritzada, i seran dipositats en un compte especial obert pel Promotor. Els estatuts de la futura comunitat de propietaris seran lliurats al comprador amb anterioritat a la signatura de l'escriptura de compravenda.