

CULMIA Crecca
Volpelleres

Destino, tu hogar



CULMIA

Un camino que recorreremos juntos
hacia el destino de tu hogar.

*Un camí que fem junts cap a la
teva llar.*

CULMIA

Índice/*índex*

La ubicación perfecta/*La ubicació perfecta* 4-5

Tu nuevo hogar/*La teva nova llar* 6-7

Calidad y confort/*Qualitat i confort* 8-11

Un espacio para todos/*Un espai per a tots* 12-13

Aspectos destacados/*Aspectes destacats* 14-17

Visita Virtual /*Visita Virtual* 18-19

Destino CULMIA/ *Destinació CULMIA* 20-21

Quiénes somos/*Qui som* 22-23

La ubicación perfecta

Culmia Crecca Volpelleres es una zona residencial y tranquila que cuenta con una ubicación inmejorable. Situada en la comarca del Vallès, en el municipio de Sant Cugat, a unos 15 km de Barcelona; entre el núcleo urbano y la autopista AP-7, y entre la Avenida de Can Graells y el Centro de Alto Rendimiento (CAR).

Volpelleres se ha convertido en una zona en constante crecimiento y en un barrio lleno de vida. Ofrece todo tipo de equipamientos y servicios, desde supermercados y restaurantes a colegios e institutos, hospital, farmacias y bibliotecas. Y si lo que necesitas es un soplo de aire fresco, la cercanía del Bosc de Volpelleres te permitirá desconectar de largas jornadas de trabajo o de colegio.

El camino hacia tu nueva vida se inicia en Culmia Crecca Volpelleres.

La ubicació perfecta

Culmia Crecca Volpelleres és una zona residencial i tranquil·la ubicada en un lloc immillorable. Situada a la comarca del Vallès, al municipi de Sant Cugat, a uns 15 km de Barcelona; entre el nucli urbà i l'autopista AP-7, i entre l'avinguda de Can Graells i el Centre d'Alt Rendiment (CAR).

Volpelleres s'ha convertit en una zona en constant creixement i en un barri ple de vida. Ofereix tot tipus d'equipaments i serveis, des de supermercats i restaurants a escoles i instituts, hospital, farmàcies i biblioteques. I, si el que necessites és una mica d'aire fresc, la proximitat del Bosc de Volpelleres et permetrà desconectar de llargues jornades de feina o d'escola.

El camí cap a la teva nova vida comença a Culmia Crecca Volpelleres.





Tu nuevo hogar

Culmia Crecca Volpelleres consta de 86 viviendas repartidas en 2 edificios. Pisos de 2, 3 y 4 dormitorios distribuidos en planta baja con terraza, plantas superiores y áticos dúplex con grandes terrazas. Diseños innovadores donde tú eliges la orientación de tu hogar.

La promoción incluye, además, 9 locales comerciales.

En Culmia hacemos de tu comodidad nuestra prioridad.



La teva nova llar

Culmia Crecca Volpelleres consta de 86 habitatges repartits en 2 edificis. Pisos de 2, 3 i 4 habitacions distribuïts en planta baixa amb terrassa, plantes superiors i àtics dúplex amb grans terrasses. Disseny innovadors on tu tries l'orientació de la teva llar.

La promoció inclou, a més, 9 locals comercials.

En Culmia fem de la teva comoditat la nostra prioritat.



6

7



Calidad y confort

Las viviendas cuentan con pavimentos de gres porcelánico en baños y cocinas, gres antideslizante en terrazas y galería y tarimas flotantes con acabados en madera de roble en el resto de la vivienda.

Qualitat i confort

Els habitatges tenen paviments de gres porcellànic en banys i cuines, gres antilliscant en terrasses i galeria i tarimes flotants amb acabats de fusta de roure a la resta de l'habitatge.





10

Las cocinas están diseñadas para auténticos chefs, perfectamente equipadas -con armarios sin tiradores o microondas y horno empotrados-, y realizadas con materiales de gran calidad -como encimeras de Silestone y fregaderos de acero inoxidable-. Un espacio ideal donde la comodidad y el diseño encajan a la perfección.

Les cuines estan dissenyades per autèntics xefs, perfectament equipades -amb armaris sense tiradors o microones i forn encastrats-, i fetes amb materials de gran qualitat -com taulells de cuina de Silestone i aigüeres d'acer inoxidable-. Un espai ideal on la comoditat i el disseny encaixen a la perfecció.



11

Un espacio para todos

Las zonas comunes son, sin duda, el punto de inflexión para hacer de un día cualquiera un motivo para compartir y disfrutar.

El complejo residencial cuenta con un Espacio Club Social donde poder realizar reuniones y celebraciones.

La piscina comunitaria permite que tanto niños como adultos pasen los meses de calor de la forma más agradable y refrescante posible.

Tu vivienda será el lugar ideal donde desarrollar tu vida sin preocupaciones, con la combinación perfecta entre zonas comunes, lugar tranquilo y desarrollo urbano.



12

Un espai per a tots

Les zones comunes són, sens dubte, el punt d'inflexió per fer d'un dia qualsevol un motiu per compartir i gaudir.

El complex residencial té un espai social comunitari on es poden dur a terme reunions i celebracions.

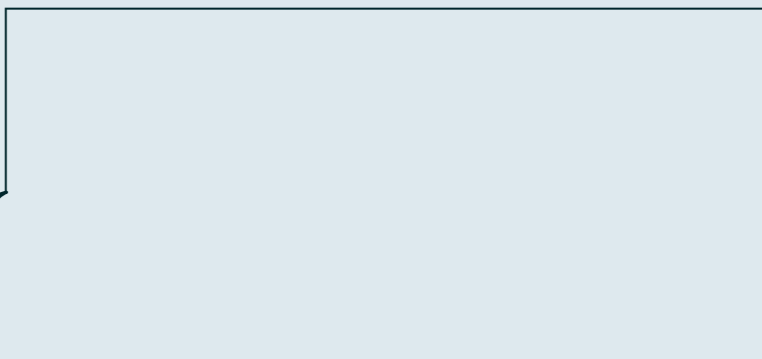
La piscina comunitària permet que tant petits com grans passin els mesos de calor de la manera més agradable i refrescant possible.

Casa teva serà el lloc ideal per a desenvolupar la teva vida sense preocupacions, amb la combinació perfecta entre les zones comunes, lloc tranquil i desenvolupament urbà.



13

Aspectos destacados *Aspectes destacats*



Sostenibilidad energética

Cuando quieres disfrutar de tu hogar es necesario asegurarse de que el exterior no influya en tu bienestar. Por eso hemos dotado a estas viviendas de un aislamiento continuo que envuelve el edificio, evitando así la pérdida o el incremento de temperatura en el interior.

Los edificios cuentan con paneles solares comunitarios para la producción de agua caliente sanitaria con interacumuladores centralizados, reduciendo con ello el gasto y ayudando al medio ambiente. La caldera individual es mixta, de gas natural y la calefacción mediante radiadores de paneles de aluminio cuenta con termostatos -tanto en el salón como en el dormitorio principal-, para conseguir la temperatura ideal con el menor consumo. Además, la climatización frío-calor goza de un sistema de ventilación mecánica de doble flujo con recuperador de calor.

Por todo ello, nuestras viviendas presentan la máxima Calificación Energética A.

La calidad, el diseño y el ahorro están asegurados en Culmia Crecca Volpelleres.



Sostenibilidad energética

Quan vols gaudir de la teva llar cal tenir la seguretat que l'exterior no influirà en el teu benestar. Per aquest motiu, aquests habitatges tenen un aïllament continu que protegeix l'edifici, evitant la pèrdua o l'increment de temperatura a l'interior.

Els edificis disposen de panells solars comunitaris per a la producció d'aigua calenta sanitària amb interacumuladors centralitzats, que ajuden a reduir la despesa i contribueixen al medi ambient. La caldera individual és mixta, de gas natural i la calefacció a través de radiadors de panells d'alumini té termòstats - tant a la sala d'estar com a l'habitació principal-, per aconseguir la temperatura ideal amb el consum més baix. A més, la climatització fred-calor té un sistema de ventilació mecànica de doble flux amb recuperador de calor.

Per aquest motiu, els nostres habitatges presenten la màxima Qualificació Energètica A.

La qualitat, el disseny i l'estalvi estan assegurats a Culmia Crecca Volpelleres.

Sistemas pasivos

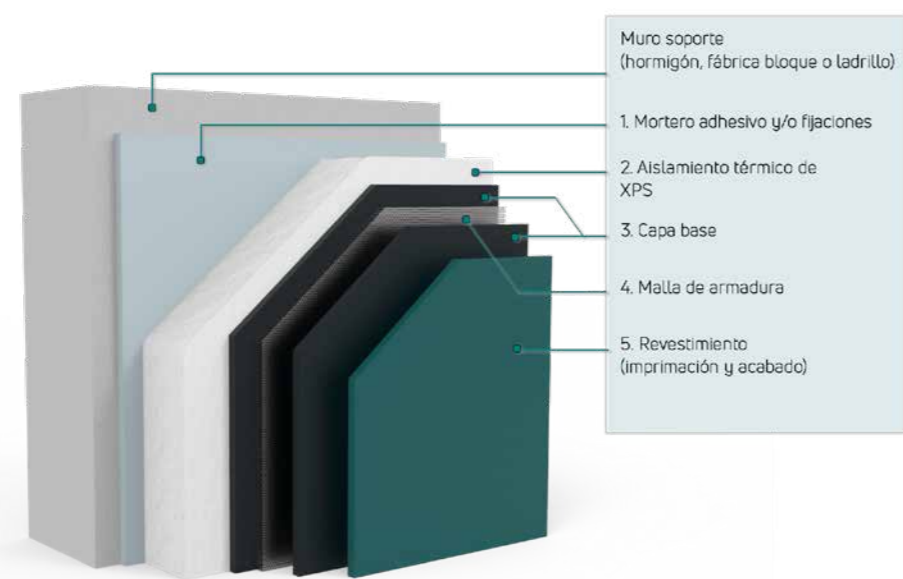
Se aplica al edificio una configuración formal y soluciones constructivas para evitar al máximo la pérdida de calor en invierno y la entrada de calor en verano.

1. La orientación del edificio cuenta con máximas aberturas en la fachada sur para facilitar la entrada de luz natural y calor, y mínimas aberturas en la fachada norte.
2. Disponen de protecciones solares, voladizos y lamas para espacios exteriores que actúan en verano para evitar la entrada de calor.
3. La ventilación natural es cruzada.
4. Incluye una carpintería con rotura de puente térmico, vidrio doble con cámara de aire y capa de baja emisividad.
5. Las fachadas se adecuan a la zona climática. En este proyecto se ha provisto una fachada de obra vista en combinación con fachada tipo SATE.
6. El aislamiento continuo envuelve el edificio evitando con ello la pérdida o el incremento de temperatura en el interior.

Sistemes passius

S'aplica a l'edifici una configuració formal i solucions constructives per evitar al màxim la pèrdua de calor a l'hivern i l'entrada de calor a l'estiu.

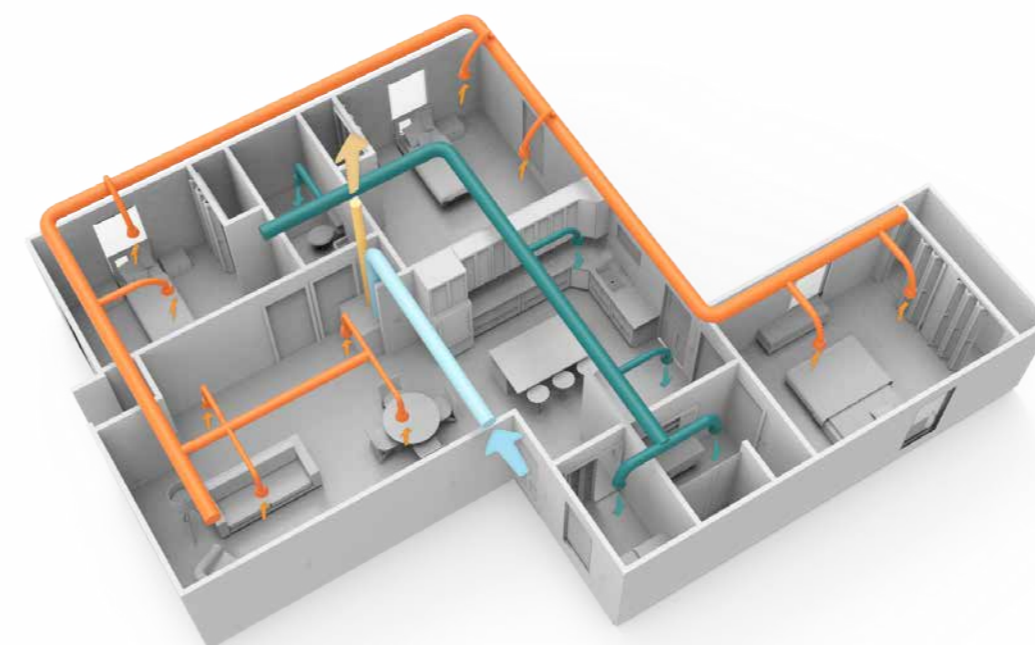
1. L'orientació de l'edifici té les màximes obertures a la façana sud per facilitar l'entrada de llum natural i calor, i mínimes obertures a la façana nord.
2. Disposen de proteccions solars, volades i lames per a espais exteriors que actuen a l'estiu per a evitar l'entrada de la calor.
3. La ventilació natural és creuada.
4. Inclou fusteria amb trencament de pont tèrmic, doble vidre amb cambra d'aire i capa de baixa emissivitat.
5. Les façanes s'adeqüen a la zona climàtica. En aquest projecte s'ha previst una façana d'obra vista en combinació amb façana tipus SATE.
6. L'aïllament continu protegeix l'edifici i n'evita la pèrdua i l'increment de temperatura a l'interior.



Sistemas activos

El edificio dispone de una instalación de elementos para producir la energía necesaria para conseguir la temperatura de confort, así como para producir el agua caliente sanitaria.

1. Para la producción de calefacción, refrigeración y agua caliente sanitaria se ha provisto al edificio de:
 - Caldera mixta de condensación a gas para la producción de agua caliente sanitaria y calefacción.
 - Placas solares para la producción de agua caliente sanitaria con interacumuladores centralizados.
 - Distribución de calefacción mediante radiadores.
 - Instalación de climatización mediante bomba de calor de expansión directa (frio/calor), sistema Air Zone (se puede controlar el clima día y noche).
 - Distribución de aire mediante conductos.
2. Para la calefacción por radiadores y el clima se ha previsto instalar un termostato en el salón y otro en el dormitorio principal.
3. La ventilación mecánica es de doble flujo con recuperador de calor.



Sistemes actius

L'edifici disposa d'una instal·lació d'elements per produir l'energia necessària per aconseguir la temperatura de confort, així com per produir l'aigua calenta sanitària.

1. Per a la producció de calefacció, refrigeració i aigua calenta sanitària s'ha dotat l'edifici de:
 - Caldera mixta de condensació a gas per a la producció d'aigua calenta sanitària i calefacció.
 - Plaques solars per a la producció d'aigua calenta sanitària amb interacumuladors centralitzats.
 - Distribució de calefacció mitjançant radiadors.
 - Instal·lació de climatització mitjançant bomba de calor d'expansió directa (fred/calor), sistema Air Zone (es pot controlar el clima dia i nit).
 - Distribució d'aire a través de conductes.
2. Per a la calefacció per radiadors i el clima s'ha previst instal·lar un termòstat en el saló i un altre en el dormitori principal.
3. La ventilació mecànica és de doble flux amb recuperació de calor.

Visita Virtual

Disfruta de la experiencia que te ofrece Culmia para descubrir tu futura casa de una forma más inmersiva.

Observa el interior de la vivienda desde cualquier ángulo para apreciar con todo detalle sus calidades.

El destino a tu hogar está cada vez más cerca con Culmia.

Para realizar la visita virtual en nuestra Web, escanea el siguiente Código QR.



Visita Virtual

Gaudeix de l'experiència que t'ofereix Culmia per descobrir la teva futura llar d'una manera més immersiva.

Observa l'interior de l'habitatge des de qualsevol angle per apreciar-ne les qualitats amb tot tipus de detalls.

La destinació a la teva llar és cada vegada més a prop amb Culmia.

Per fer la visita virtual al nostre web, escaneja aquest Codi QR.





Destino Culmia

La última parada del camino es tu hogar, y contigo queremos alcanzar la cima.

Hay viajes que no entienden de límites y hay historias como la nuestra que la podemos construir a medida. Las oportunidades empiezan aquí. Te invitamos a un hogar donde estar, crecer y ser feliz.

Destinació Culmia

L'última parada del camí és la teva llar, i amb tu volem conquerir el cim.

Hi ha viatges que no entenen de límits i hi ha històries, com la nostra, que es poden fer a mida. Les oportunitats comencen aquí. Et convidem a una llar on poder estar, créixer i ser feliç.

Destino Sostenible

Nuestro camino comienza aquí, este punto de partida es aquel que asegurará un presente y un futuro con nuestra sociedad. En este camino avanzamos juntos y por eso desde Culmia trabajamos para crear entornos respetuosos con el medioambiente.

Destinació Sostenible

El nostre camí comença aquí. Aquest punt de partida és el que t'assegurarà un present i un futur amb la nostra societat. En aquest camí avancem junts i, per aquest motiu, des de Culmia treballem per crear entorns respectuosos amb el medi ambient.



Destino Experience

Vivir en una vivienda Culmia es tener un destino único donde empezar de cero una vida pensada para ti y los tuyos para que podáis vivir sin preocuparos por nada. Aquí damos luz a tu destino, un camino que si lo sigues con nosotros nos encargaremos de que sea hacia tu nuevo hogar.

Destinació Experience

Viure a una habitatge Culmia és tenir una destinació única on començar de zero, una vida pensada per a tu i els teus per a que pugueu viure sense preocupar-vos per res. Aquí donem llum al teu destí, un camí que si el segueixes amb nosaltres ens encarregarem que sigui cap a la teva nova llar.

Destino Innovación

Podría ser la segunda parada de nuestra ruta. Somos una promotora que nace del cambio, que apuesta por lo distinto sin perder las características esenciales del que será tu hogar. Queremos romper con lo convencional y darle una oportunidad al cambio, pero te necesitamos para conseguirlo.

Destinació Innovació

Podria ser la segona parada de la nostra ruta. Som una promotora que neix del canvi, que aposta per allò diferent sense perdre les característiques essencials del que serà la teva llar. Volem trencar amb el que és convencional i donar una oportunitat al canvi, però et necessitem per aconseguir-ho.



Quiénes somos

Somos una de las promotoras inmobiliarias líderes en el segmento residencial prime en España. Desde 2013, hemos entregado más de 5.000 viviendas en todo el territorio nacional.

Basamos nuestra propuesta de valor en la capacidad de gestionar íntegramente todo el proceso productivo de un activo inmobiliario –desde la búsqueda de suelo hasta el diseño, la construcción y la comercialización–, y en la apuesta por el diseño, la innovación, la sostenibilidad–en especial, en el ámbito de la eficiencia energética–, y la capacidad de adaptarnos a las necesidades y nuevas demandas de nuestros clientes.

Actualmente, contamos con un equipo multidisciplinar y experimentado en el ámbito del real estate que integra alrededor de cien profesionales, y con una cartera en comercialización de más de 2.500 viviendas repartidas por toda España y una cartera de suelo altamente competitiva de más de 2,4 millones de m² edificables.

Culmia desarrolla un modelo diferenciador, basado en la innovación y la sostenibilidad –tanto en el proceso de construcción como en el producto final-. La eficiencia energética de sus viviendas se traduce a su vez en una mayor calidad de vida para el usuario sin incremento de gasto.



Conoce más sobre nosotros

Coneix més sobre nosaltres

Qui som

Som una de les promotores immobiliàries líders en el segment residencial prime a Espanya. Des de l'any 2013, hem entregat més de 5000 habitatges a tot el territori nacional.

Basem la nostra proposta de valor en la capacitat de gestionar íntegrament tot el procés productiu d'un actiu immobiliari - des de la cerca de sòl fins al disseny, la construcció i la comercialització-, i en l'aposta pel disseny, la innovació, la sostenibilitat -en especial, en l'àmbit de l'eficiència energètica-, i la capacitat d'adaptar-nos a les necessitats i noves demandes els nostres clients.

Actualment, comptem amb un equip multidisciplinar i experimentat en l'àmbit del real estate que integren uns cent professionals, i amb una cartera de comercialització de més de 2.500 habitatges repartits per tot Espanya i una cartera de sòl altament competitiva de més de 2,4 milions de m² edificables.

Culmia desenvolupa un model diferenciador, basat en la innovació i la sostenibilitat - tant en el procés de construcció com en el producte final. L'eficiència energètica dels seus habitatges es tradueix, a la vegada, en una millor qualitat de vida per a l'usuari sense incrementar la despesa.



2011

Comienzo actividad de promoción inmobiliaria de Banco Sabadell.

Inici activitat de promoció immobiliària de Banc Sabadell.

Tenemos una historia que contar

Tenim una història per explicar

2013

Consolidación de la estructura promotora de Banco Sabadell.

Consolidació de l'estructura promotora de Banc Sabadell.

2013

Primeras promociones residenciales desarrolladas por la promotora en Barcelona: Sancho de Ávila 15 (Sant Martí) y Mestre Nicolau (Sarrià-St Gervasi).

Primeres promocions residencials desenvolupades per la promotora a Barcelona: Sancho de Àvila 15 (Sant Martí) i Mestre Nicolau (Sarrià-St Gervasi).

2016

Inicio prestación de servicios promoción delegada.

Inici prestació de serveis promoció delegada.

2018

A finales de 2018 se produce la separación de la actividad comercializadora de la promotora.

A finals de 2018 es produeix la separació de l'activitat comercialitzadora de la promotora.

CULMIA
2020

SDIN residencial deja de formar parte del Banco Sabadell y pasa a llamarse CULMIA.

SDIN residencial deixa de formar part del Banc Sabadell i es converteix en CULMIA.

23

CULMIA Crecca
Volpelleres

Destino,
tu hogar.

Carrer Benet Cortada, 2
08174 • Sant Cugat del Vallès, Barcelona.

900 929 282

culmia.com



CULMIA

Este documento ha sido elaborado a partir de un proyecto básico y, en consecuencia, puede sufrir modificaciones por requerimientos técnicos y/o a instancia de las administraciones públicas competentes. Asimismo, toda la información gráfica (imágenes, mobiliario y su distribución, etc.) tiene una finalidad puramente comercial y, por tanto, su carácter es informativo y orientativo, careciendo de valor contractual y/o precontractual. A los efectos oportunos, el Promotor manifiesta que su actuación se adecua y adecuará a las disposiciones previstas en el Ley 38/1999, de 5 de noviembre, de Ordenación de la Edificación. Así, las cantidades entregadas por el/los Comprador/es a cuenta del precio durante la edificación, junto con los intereses legales correspondientes, se garantizarán por el Promotor mediante aval bancario emitido por una entidad de crédito debidamente autorizada, y serán depositadas en una cuenta especial abierta por el Promotor. Los estatutos de la futura comunidad de propietarios serán entregados al comprador con anterioridad a la firma de la escritura de compraventa.

Aquest document ha estat elaborat a partir d'un projecte bàsic i, en conseqüència, podrà ser modificat per requeriments tècnics i/o a instàncies de les administracions públiques competents. Així mateix, tota la informació gràfica (imatges, mobiliari i la seva distribució, etc.) té una finalitat purament comercial i, per tant, el seu caràcter és informatiu i orientatiu, i no té valor contractual i/o precontractual. Als efectes oportuns, el Promotor manifesta que la seva actuació s'adequa i adequarà al que disposa la Llei 38/1999, de 5 de novembre, d'Ordenació de l'Edificació. Així, els imports entregats per el/els Comprador/s a compte del preu durant l'edificació, juntament amb els interessos legals corresponents, seran garantits pel Promotor mitjançant aval bancari emès per una entitat de crèdit degudament autoritzada, i seran dipositats en un compte especial obert pel Promotor. Els estatuts de la futura comunitat de propietaris seran lliurats al comprador amb anterioritat a la signatura de l'escriptura de compravenda.