

CULMIA Augusta
Volpelleres

Destino, tu hogar



CULMIA

Un camino que recorreremos juntos
hacia el destino de tu hogar.

*Un camí que fem junts cap a la
teva llar.*

CULMIA

Índice/*índex*

La ubicación perfecta/ <i>La ubicació perfecta</i>	4-5
Tu nuevo hogar/ <i>La teva nova llar</i>	6-7
Calidad y confort/ <i>Qualitat i confort</i>	8-11
Un espacio para todos/ <i>Un espai per a tots</i>	12-13
Aspectos destacados/ <i>Aspectes destacats</i>	14-17
Visita Virtual/ <i>Visita Virtual</i>	18
CulmiaHome/ <i>CulmiaHome</i>	19
Destino CULMIA/ <i>Destinació CULMIA</i>	20-21
Quiénes somos/ <i>Qui som</i>	22-23

La ubicación perfecta

Culmia Augusta Volpelleres es un complejo residencial situado en Volpelleres, una de las zonas de mayor expansión y desarrollo a un paso del centro del municipio de Sant Cugat del Vallés, en la provincia de Barcelona.

En esta zona encontrarás todo tipo de equipamientos y servicios: restaurantes, colegios, institutos, centros de negocios y centros médicos. Además, te perderás paseando por el pulmón de Sant Cugat: el Bosque de Volpelleres.

Se encuentra concretamente a diez minutos de la estación de FFCC. Volpelleres. I, a més, ofereix excel·lents comunicacions amb el centre de Sant Cugat, ben comunicat per autobús, ferrocarril i autopista: AP-7, C-58, C-016 y Túneles de Vallvidrera.

El camino hacia tu nueva vida se inicia en Culmia Augusta Volpelleres.



Salut
Salut



Centro cultural
Centre cultural



Deporte
Esport



Educación
Educació



Punto de Interés
Punt d'Interès



Tren
Tren



Supermercado
Supermercat

CULMIA
Augusta
Volpelleres

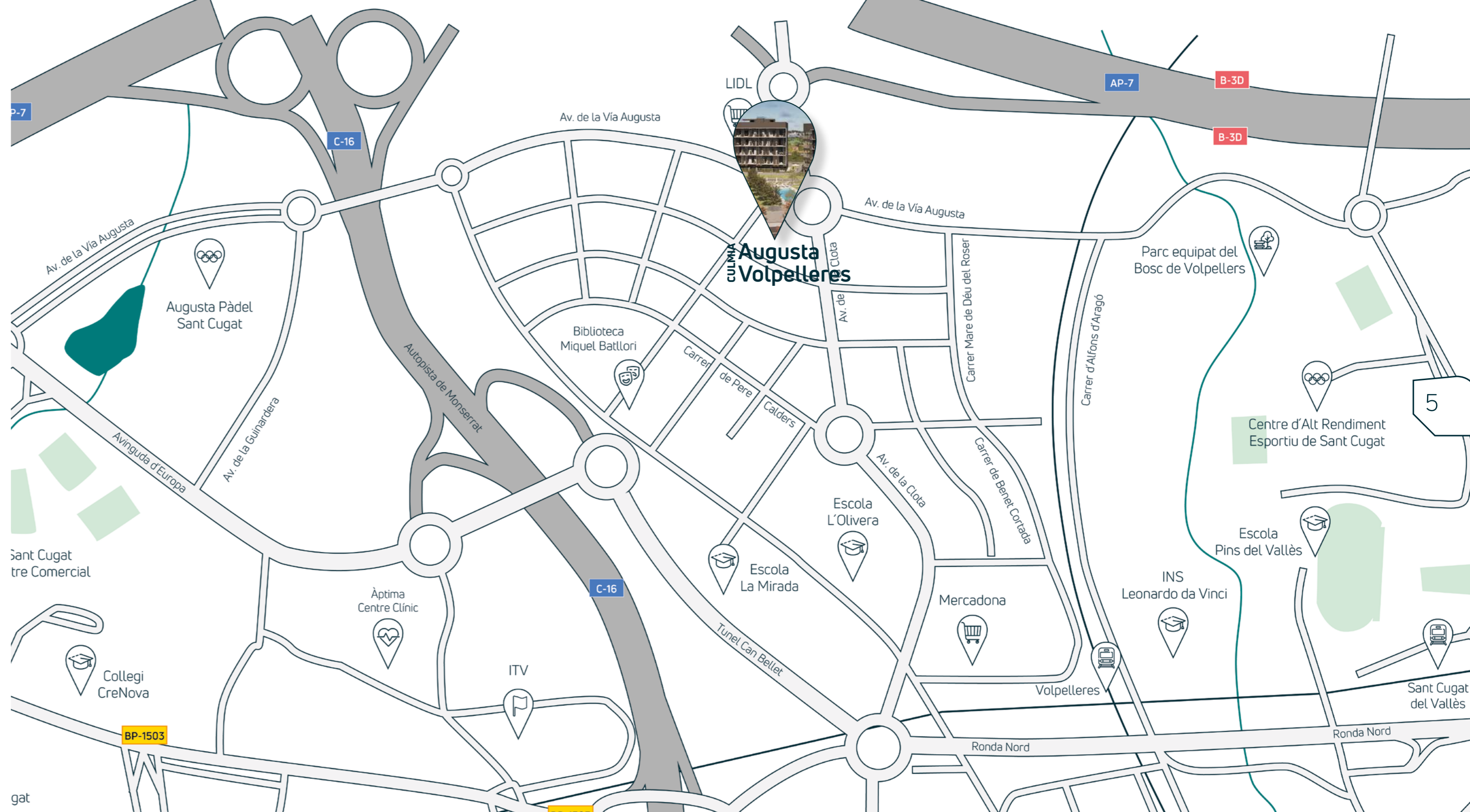
La ubicació perfecta

Culmia Augusta Volpelleres és un complex residencial situat a Volpelleres, una de les zones de més expansió i desenvolupament a un pas del centre del municipi de Sant Cugat del Vallés, a la província de Barcelona.

En aquesta zona trobaràs tot tipus d'equipaments i serveis: restaurants, escoles, instituts, centres de negocis i centres mèdics. A més, et perdràs passejant pel pulmó de Sant Cugat: El Bosc de Volpelleres.

Es troba concretament a deu minuts de l'estació de FFCC. Volpelleres. I, a més, ofereix excel·lents comunicacions amb el centre de Sant Cugat, ben comunicat per autobús, ferrocarril i autopista: AP-7, C-58, C-016 y Túneles de Vallvidrera.

El camí cap a la teva nova vida comença a Culmia Augusta Volpelleres.





Tu nuevo hogar

Culmia Augusta Volpelleres es un complejo residencial distribuido en tres edificios de 61 viviendas de 2, 3 y 4 dormitorios, aparcamientos, trasteros y piscina comunitaria.

Queremos hacerte la vida más fácil y por eso ofrecemos una amplia variedad de tipologías de viviendas adaptadas a todo tipo de familias y viviendas en planta baja con terrazas privadas, y dúplex en plantas superiores con terrazas.



La teva nova llar

Culmia Augusta Volpelleres és un complex residencial, distribuït en tres edificis de 61 habitatges de 2, 3 i 4 habitacions, aparcaments, trasters i piscina comunitària.

Volem fer-te la vida més fàcil i per això oferim una àmplia varietat de tipologies d'habitatges adaptats a tot tipus de famílies i habitatges en planta baixa amb terrasses privades i dúplex en plantes superiors amb terrasses.



6

7



Calidad y confort

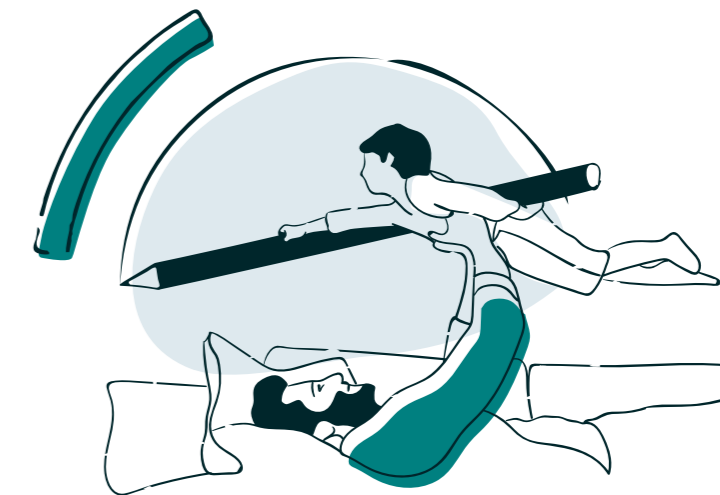
El confort de tu hogar quedará asegurado gracias a los acabados y materiales de gran calidad y de marcas de reconocido prestigio.

Las viviendas disponen de excelentes distribuciones y se ofrece, además, la posibilidad de personalizarla, eligiendo los materiales y acabados para aumentar la sensación de calidez en tu hogar.

Qualitat i confort

El confort de la teva llar estarà assegurat gràcies als acabats i materials de gran qualitat i marques de reconegut prestigi.

Els habitatges disposen d'excel·lents distribucions i s'ofereix, a més, la possibilitat de personalitzar-los, triar els materials i acabats per augmentar la sensació de calidesa de la teva llar.



10

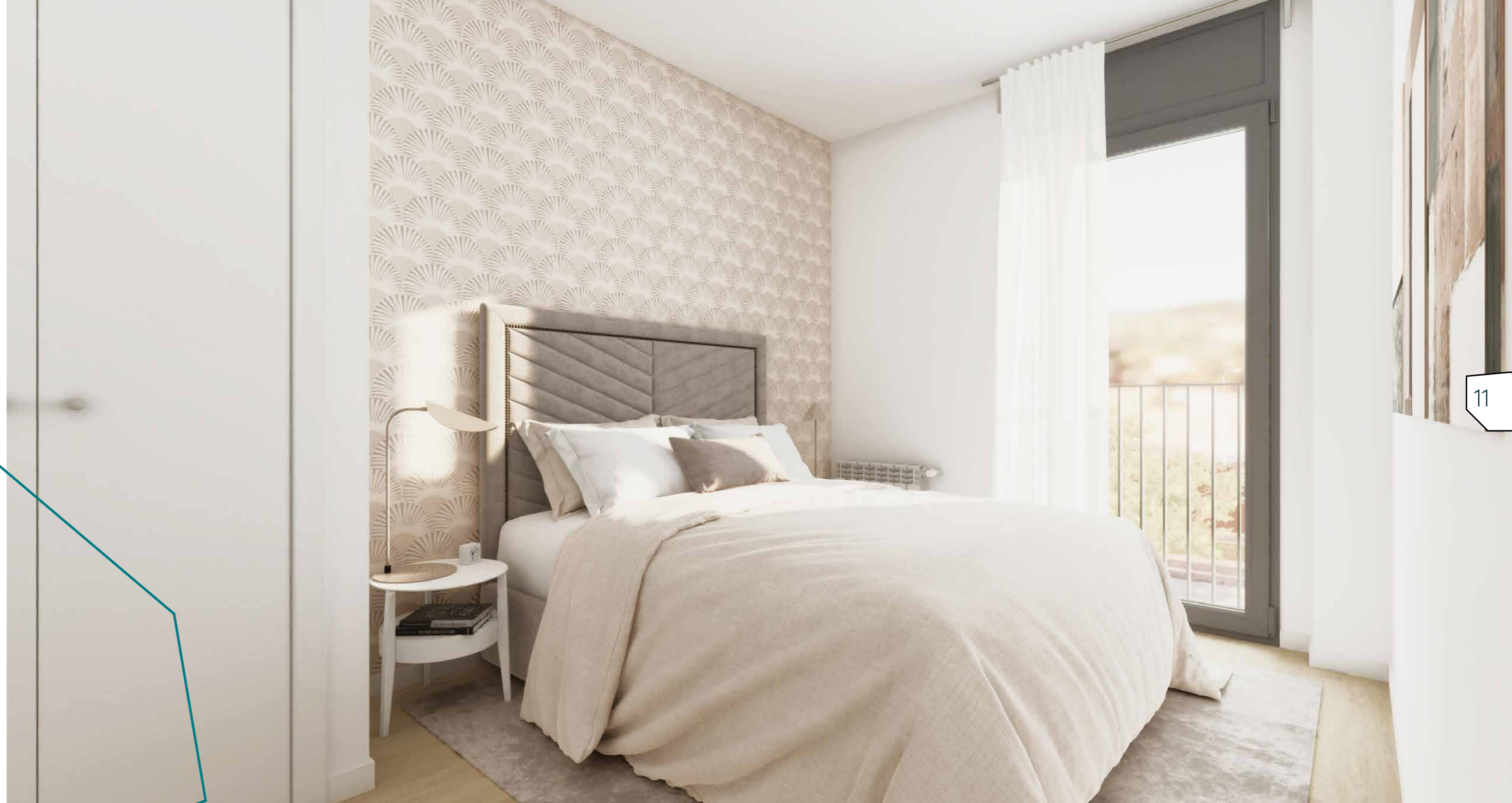


Las cocinas están diseñadas y estructuradas para grandes chefs, resaltando la gran capacidad de almacenamiento de la que disponen sus muebles. Están perfectamente equipadas -con microondas y horno encastrados-, y realizadas con materiales de gran calidad -como las encimeras tipo Silestone o los fregaderos de acero inoxidable-.

Les cuines estan dissenyades i estructurades per a grans xefs, ressaltant-ne la gran capacitat d'emmagatzematge que tenen els mobles. Estan perfectament equipades -microones i forn encastrats-, i realitzades amb materials de gran qualitat -com el taulell de cuina tipus Silestone o les aigüeres d'acer inoxidable-.

CULMIA
Augusta
Volpelleres

11



Un espacio para todos

Las zonas comunes son, sin duda, el punto de inflexión para hacer de un día cualquiera un motivo para compartir y disfrutar.

Las zonas ajardinadas y la piscina permiten que tanto niños como adultos pasen los meses de calor de la forma más agradable y refrescante posible.

Además, entre los espacios se encuentran un Espacio Cardioprotegido con instalación de un desfibrilador externo de Cardio Guard Systems y un Espacio Smart Box con buzones inteligentes Citibox.

Tu casa se convertirá en el lugar ideal donde desarrollar tu vida sin preocupaciones, con la combinación perfecta entre zonas comunes, lugar tranquilo y desarrollo urbano.

Es la combinación perfecta entre zonas comunes, tranquilidad y desarrollo urbano.



Un espai per a tots

Les zones comunes són, sens dubte, el punt d'inflexió per fer d'un dia qualsevol un motiu per compartir i gaudir.

Les zones enjardinades i la piscina permeten que tan petits com grans passin els mesos de calor de la manera més agradable i refrescant possible.

A més, entre els espais es troben un Espai Cardioprotegit amb instal·lació d'un desfibril·lador extern de Cardio Guard Systems i un Espai Smart Box amb bústies intel·ligents Citibox.

Casa teva es convertirà en el lloc ideal per fer la teva vida sense preocupacions, amb la combinació perfecta entre les zones comunes, lloc tranquil i desenvolupament urbà.

És la combinació perfecta entre zones comunes, tranquil·litat i desenvolupament urbà.





Aspectos destacados

Sostenibilidad energética

Cuando quieres disfrutar de tu hogar, es necesario asegurarse de que el exterior no influya en tu bienestar. Por eso hemos dotado a estas viviendas de un aislamiento continuo de la fachada que envuelve el edificio, evitando así la pérdida o el incremento de temperatura en el interior.

La calefacción funciona mediante radiadores de paneles de aluminio con válvulas termostáticas según proyecto y termostato ambiente en sala-comedor. Además, las viviendas están dotadas de una instalación de sistema de ventilación mecánica con recuperador de calor.

Nuestras viviendas presentan una máxima Calificación Energética A según proyecto, tanto en consumo de energía como en emisiones.

La calidad, el diseño y el ahorro están asegurados en Culmia Augusta Volpelleres.

Aspectes destacats

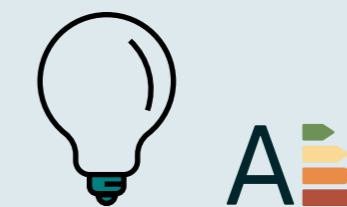
Sostenibilitat energètica

Quan vols gaudir de la teva llar cal tenir la seguretat que l'exterior no influirà en el teu benestar. Per aquest motiu, aquestes habitatges tenen un aïllament continu que protegeix l'edifici, que evita la pèrdua i l'increment de temperatura a l'interior.

La calefacció funciona a través de radiadors de panells d'alumini amb vàlvules termostàtiques segons projecte i termòstat ambient a sala-menjador. A més, els habitatges estan dotats d'una instal·lació de sistema de ventilació mecànica amb recuperador de calor.

Els nostres habitatges presenten una màxima Qualificació Energètica A segons projecte, tant en consum d'energia com en emissions.

La qualitat, el disseny i l'estalvi estan garantits a Culmia Augusta Volpelleres.



Sistemas pasivos

La promoción plantea la fragmentación en 3 bloques, 2 lineales y 1 en torre, protegiéndose de los viales más transitados, garantizando la privacidad, la separación entre ellos, a la vez que buscando la mejor orientación. Los espacios comunes quedan en el centro de la parcela.

1. La orientación de los edificios garantiza el máximo soleamiento de las viviendas y la mínima obstrucción solar entre ellos, a tal efecto, el edificio 3 tiene una planta menos que el resto (edificio 1 y 2 de PB+4 y edificio 3 de PB+3). La orientación de los bloques garantiza un buen soleamiento en la zona comunitaria de la piscina.

2. Todas las viviendas disponen de lamas de aluminio correderas como protección solar en las fachadas que dan a la zona comunitaria y que se corresponden con las zonas comunes de las viviendas (cocina y estar-comedor).

3. Todas las viviendas disponen de ventilación cruzada mediante un mínimo de 2 fachadas (opuestas o en esquina).

4. Las carpinterías son de aluminio lacado con rotura de puente térmico y cristales laminados bajo emisivos con argón, para minimizar las pérdidas térmicas.

5. La fachada es de obra vista, salvo las zonas con protecciones solares que tienen una fachada con acabado de revoco pintado, el diseño de la solución de las fachadas va destinado a minimizar las pérdidas térmicas y reducir los consumos energéticos.

6. La solución de fachada propuesta dispone de un aislamiento continuo que minimiza las pérdidas térmicas en invierno y ayuda a protegerse del calor en verano.

Sistemas passius

La promoció planteja la fragmentació en 3 blocs, 2 lineals i 1 en torre, protegint-se dels vials més transitats, garantint la privadesa, la separació entre ells, però alhora amb la millor orientació. Els espais comuns queden al centre de la parcel·la.

1. *L'orientació dels edificis garanteix el màxim assolament dels habitatges i la mínima obstrucció solar entre ells, a aquest efecte, l'edifici 3 té una planta menys que la resta (edifici 1 i 2 de PB+4 i edifici 3 de PB+3). L'orientació dels blocs garanteix un bon assolament a la zona comunitària de la piscina.*

2. *Tots els habitatges disposen de lames d'alumini correddisses com a protecció solar a les façanes que donen a la zona comunitària i que es corresponen amb les zones comunes dels habitatges (cuina i sala d'estar-menjador).*

3. *Tots els habitatges disposen de ventilació creuada mitjançant un mínim de 2 façanes (oposades en cantonada).*

4. *Les fusteries són d'alumini lacat amb trencament de pont tèrmic i vidres laminats de baixa emissió amb argó, per minimitzar les pèrdues tèrmiques.*

5. *La façana és d'obra vista, excepte a les zones amb proteccions solars que tenen una façana amb acabat d'arrebossat pintat. El disseny de la solució de les façanes va destinat a minimitzar les pèrdues tèrmiques i reduir els consums energètics.*

6. *La solució de façana proposada disposa d'un aïllament continu que minimitza les pèrdues tèrmiques a l'hivern i ajuda a protegir-se de la calor a l'estiu.*

Sistemas activos

Los sistemas activos previstos están esencialmente encarados a la eficiencia energética, a la reducción del consumo y al máximo confort de los usuarios.

1. Producción de calefacción, refrigeración y agua caliente sanitaria. Este proyecto se ha provisto de:

• Caldera mixta de condensación para la producción de agua caliente sanitaria y calefacción.

• Calefacción mediante radiadores.

• Sistema de climatización por aire (frío y calor) mediante fancoils, conductos y rejillas ocultas en falso techo.

• Sistema de placas solares en cubierta para la producción de agua caliente sanitaria para la reducción de consumo energético de las viviendas.

2. Todas las viviendas disponen de termostato para la regulación de la calefacción y el sistema de climatización por aire.

3. Sistema de ventilación mecánica mediante recuperador de calor y doble flujo para minimizar las pérdidas térmicas y minimizar los consumos energéticos.

4. Se prevé la instalación de un sistema de reutilización de las aguas grises (provenientes de duchas), su acumulación en un depósito para su tratamiento, y posterior reutilización para los inodoros de las viviendas, para minimizar el consumo de agua.

5. Se prevé la instalación de un depósito que acumula las aguas pluviales de la cubierta del edificio para su posterior reutilización para el riego de zonas comunes ajardinadas para minimizar el consumo de agua.

6. Se prevé la instalación de iluminación tipo LED para minimizar el consumo energético.

Sistemes actius

Els sistemes actius previstos estan essencialment encarats a l'eficiència energètica, a la reducció del consum i al màxim confort dels usuaris.

1. *Producció de calefacció, refrigeració i aigua calenta sanitària. Aquest projecte s'ha dotat de:*

• *Caldera mixta de condensació per a la producció d'aigua calenta sanitària i calefacció.*

• *Calefacció mitjançant radiadors.*

• *Sistema de climatització per aire (fred i calor) a través de ventiloconvectors, conductes i reixetes ocultes en fals sostre.*

• *Sistema de plaques solars a coberta per a la producció d'aigua calenta sanitària per a la reducció de consum energètic dels habitatges.*

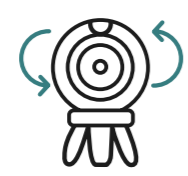
2. *Tots els habitatges disposen de termòstat per a la regulació de la calefacció i el sistema de climatització per aire.*

3. *Sistema de ventilació mecànica mitjançant recuperador de calor i doble flux per a minimitzar les pèrdues tèrmiques i minimitzar els consums energètics.*

4. *Es preveu la instal·lació d'un sistema de reutilització de les aigües grises (que provenen de dutxes), la seva acumulació en un depòsit per al seu tractament, i posterior reutilització per als lavabos dels habitatges, per a minimitzar-ne el consum d'aigua.*

5. *Es preveu la instal·lació d'un depòsit que acumula les aigües pluvials de la coberta de l'edifici per a la seva posterior reutilització per al reg de les zones comunes enjardinades per a minimitzar el consum d'aigua.*

6. *Es preveu la instal·lació d'il·luminació tipus LED per a minimitzar el consum energètic.*



Visita Virtual

Disfruta de la experiencia que te ofrece Culmia para descubrir tu futura casa de una forma más inmersiva.

Observa el interior de la vivienda desde cualquier ángulo para apreciar con todo detalle sus calidades.

El destino a tu hogar está cada vez más cerca con Culmia.

Para realizar la visita virtual en nuestra Web, escanea el siguiente Código QR:

Visita Virtual

Gaudeix de l'experiència que t'ofereix Culmia per descobrir la teva futura llar d'una manera més immersiva.

Observa l'interior de l'habitatge des de qualsevol angle per apreciar-ne les qualitats amb tot tipus de detalls.

La destinació a la teva llar és cada vegada més a prop amb Culmia.

Per fer la visita virtual al nostre web, escaneja aquest Codi QR.

CulmiaHome

Ponemos a tu disposición la aplicación de CulmiaHome donde podrás gestionar la apertura de puertas comunitarias o controlar de forma eficiente el uso de la energía en el interior del hogar, entre otras muchas funciones.

CulmiaHome

Posem a la teva disposició l'aplicació de CulmiaHome on podràs gestionar l'obertura de portes comunitàries o controlar de manera eficient l'ús de l'energia a l'interior de la llar, entre moltes altres funcions.





Destino Culmia

La última parada del camino es tu hogar, y contigo queremos alcanzar la cima.

Hay viajes que no entienden de límites y hay historias como la nuestra que la podemos construir a medida. Las oportunidades empiezan aquí. Te invitamos a un hogar donde estar, crecer y ser feliz.

Destinació Culmia

L'última parada del camí és la teva llar, i amb tu volem conquerir el cim.

Hi ha viatges que no entenen de límits i hi ha històries, com la nostra, que es poden fer a mida. Les oportunitats comencen aquí. Et convidem a una llar on poder estar, créixer i ser feliç.

Destino Sostenible

Nuestro camino comienza aquí, este punto de partida es aquel que asegurará un presente y un futuro con nuestra sociedad. En este camino avanzamos juntos y por eso desde Culmia trabajamos para crear entornos respetuosos con el medioambiente.

Destinació Sostenible

El nostre camí comença aquí. Aquest punt de partida és el que t'assegurarà un present i un futur amb la nostra societat. En aquest camí avancem junts i, per aquest motiu, des de Culmia treballem per crear entorns respectuosos amb el medi ambient.



Destino Experience

Vivir en una casa Culmia es tener un destino único donde empezar de cero una vida pensada para ti y los tuyos para que podáis vivir sin preocuparos por nada. Aquí damos luz a tu destino, un camino que si lo sigues con nosotros nos encargaremos de que sea hacia tu nuevo hogar.

Destinació Experience

Viure a una casa Culmia és tenir una destinació única on començar de zero, una vida pensada per a tu i els teus per a que pugueu viure sense preocupar-vos per res. Aquí donem llum al teu destí, un camí que si el segueixes amb nosaltres ens encarregarem que sigui cap a la teva nova llar.

Destino Innovación

Podría ser la segunda parada de nuestra ruta. Somos una promotora que nace del cambio, que apuesta por lo distinto sin perder las características esenciales del que será tu hogar. Queremos romper con lo convencional y darle una oportunidad al cambio, pero te necesitamos para conseguirlo.

Destinació Innovació

Podria ser la segona parada de la nostra ruta. Som una promotora que neix del canvi, que aposta per allò diferent sense perdre les característiques essencials del que serà la teva llar. Volem trencar amb el que és convencional i donar una oportunitat al canvi, però et necessitem per aconseguir-ho.



Quiénes somos

Somos una de las promotoras inmobiliarias líderes en el segmento residencial prime en España. Desde 2013, hemos entregado más de 5.000 viviendas en todo el territorio nacional.

Basamos nuestra propuesta de valor en la capacidad de gestionar íntegramente todo el proceso productivo de un activo inmobiliario –desde la búsqueda de suelo hasta el diseño, la construcción y la comercialización–, y en la apuesta por el diseño, la innovación, la sostenibilidad–en especial, en el ámbito de la eficiencia energética–, y la capacidad de adaptarnos a las necesidades y nuevas demandas de nuestros clientes.

Actualmente, contamos con un equipo multidisciplinar y experimentado en el ámbito del real estate que integra alrededor de cien profesionales, y con una cartera en comercialización de más de 2.500 viviendas repartidas por toda España y una cartera de suelo altamente competitiva de más de 2,4 millones de m² edificables.

Culmia desarrolla un modelo diferenciador, basado en la innovación y la sostenibilidad –tanto en el proceso de construcción como en el producto final-. La eficiencia energética de sus viviendas se traduce a su vez en una mayor calidad de vida para el usuario sin incremento de gasto.



Conoce más sobre nosotros

Coneix més sobre nosaltres

Qui som

Som una de les promotores immobiliàries líders en el segment residencial prime a Espanya. Des de l'any 2013, hem entregat més de 5000 habitatges a tot el territori nacional.

Basem la nostra proposta de valor en la capacitat de gestionar íntegrament tot el procés productiu d'un actiu immobiliari - des de la cerca de sòl fins al disseny, la construcció i la comercialització-, i en l'aposta pel disseny, la innovació, la sostenibilitat -en especial, en l'àmbit de l'eficiència energètica-, i la capacitat d'adaptar-nos a les necessitats i noves demandes els nostres clients.

Actualment, comptem amb un equip multidisciplinar i experimentat en l'àmbit del real estate que integren uns cent professionals, i amb una cartera de comercialització de més de 2.500 habitatges repartits per tot Espanya i una cartera de sòl altament competitiva de més de 2,4 milions de m² edificables.

Culmia desenvolupa un model diferenciador, basat en la innovació i la sostenibilitat - tant en el procés de construcció com en el producte final. L'eficiència energètica dels seus habitatges es tradueix, a la vegada, en una millor qualitat de vida per a l'usuari sense incrementar la despesa.



2011

Comienzo actividad de promoción inmobiliaria de Banco Sabadell.

Inici activitat de promoció immobiliària de Banc Sabadell.

Tenemos una historia que contar

Tenim una història per explicar

Primeras promociones residenciales desarrolladas por la promotora en Barcelona: Sancho de Ávila 15 (Sant Martí) y Mestre Nicolau (Sarrià-St Gervasi).

Primeres promocions residencials desenvolupades per la promotora a Barcelona: Sancho de Àvila 15 (Sant Martí) i Mestre Nicolau (Sarrià-St Gervasi).

A finales de 2018 se produce la separación de la actividad comercializadora de la promotora.

A finals de 2018 es produeix la separació de l'activitat comercialitzadora de la promotora.

2013

Consolidación de la estructura promotora de Banco Sabadell.

Consolidació de l'estructura promotora de Banc Sabadell.

2013

Inicio prestación de servicios promoción delegada.

Inici prestació de serveis promoció delegada.

2016

2018

CULMIA 2020

SDIN residencial deja de formar parte del Banco Sabadell y pasa a llamarse CULMIA.

SDIN residencial deixa de formar part del Banc Sabadell i es converteix en CULMIA.

23

CULMIA Augusta Volpelleres

Destino,
tu hogar.

Av. de la Vía Augusta, 144
08174 • Sant Cugat del Vallés, Barcelona

900 929 282
culmia.com



CULMIA

Este documento ha sido elaborado a partir de un proyecto básico y, en consecuencia, puede sufrir modificaciones por requerimientos técnicos y/o a instancia de las administraciones públicas competentes. Asimismo, toda la información gráfica (imágenes, mobiliario y su distribución, etc.) tiene una finalidad puramente comercial y, por tanto, su carácter es informativo y orientativo, careciendo de valor contractual y/o precontractual. A los efectos oportunos, el Promotor manifiesta que su actuación se adecua y adecuará a las disposiciones previstas en el Ley 38/1999, de 5 de noviembre, de Ordenación de la Edificación. Así, las cantidades entregadas por el/los Comprador/es a cuenta del precio durante la edificación, junto con los intereses legales correspondientes, se garantizarán por el Promotor mediante aval bancario emitido por una entidad de crédito debidamente autorizada, y serán depositadas en una cuenta especial abierta por el Promotor. Los estatutos de la futura comunidad de propietarios serán entregados al comprador con anterioridad a la firma de la escritura de compraventa.

Aquest document ha estat elaborat a partir d'un projecte bàsic i, en conseqüència, podrà ser modificat per requeriments tècnics i/o a instàncies de les administracions públiques competents. Així mateix, tota la informació gràfica (imatges, mobiliari i la seva distribució, etc.) té una finalitat purament comercial i, per tant, el seu caràcter és informatiu i orientatiu, i no té valor contractual i/o precontractual. Als efectes oportuns, el Promotor manifesta que la seva actuació s'adequa i adequarà al que disposa la Llei 38/1999, de 5 de novembre, d'Ordenació de l'Edificació. Així, els imports entregats per el/els Comprador/s a compte del preu durant l'edificació, juntament amb els interessos legals corresponents, seran garantits pel Promotor mitjançant aval bancari emès per una entitat de crèdit degudament autoritzada, i seran dipositats en un compte especial obert pel Promotor. Els estatuts de la futura comunitat de propietaris seran lliurats al comprador amb anterioritat a la signatura de l'escriptura de compravenda.