

CULMIA Insider  
Volpelleres

Destino, tu hogar



CULMIA



Un camino que recorreremos juntos  
hacia el destino de tu hogar.

*Un camí que fem junts cap a la  
teva llar.*

**CULMIA**

## Índice/*índex*

La ubicación perfecta/ <i>La ubicació perfecta</i>	4-5
Tu nuevo hogar/ <i>La teva nova llar</i>	6-7
Calidad y confort/ <i>Qualitat i confort</i>	8-13
Un espacio para todos/ <i>Un espai per a tots</i>	14-15
Aspectos destacados/ <i>Aspectes destacats</i>	16-19
Visita virtual/ <i>Visita virtual</i>	20-21
CulmiaHome/ <i>CulmiaHome</i>	22-23
Destino CULMIA/ <i>Destinació CULMIA</i>	24-25
Quiénes somos/ <i>Qui som</i>	26-27



## La ubicación perfecta

Culmia Insider Volpelleres se encuentra integrada en Sant Cugat del Vallès, municipio de la provincia de Barcelona, en Cataluña.

La ubicación, en el centro de Volpelleres, dispone de todos los equipamientos y servicios: centro comercial, supermercados, colegios, bibliotecas, farmacias, restaurantes, zonas deportivas, grandes zonas boscosas donde poder disfrutar de todo tipo de actividades al aire libre.

La promoción se encuentra perfectamente comunicada por autopista, autobús y se encuentra a tan solo 5 minutos de la estación de FFCC de Volpelleres.

El camino hacia tu nueva vida se inicia en Culmia Insider Volpelleres.

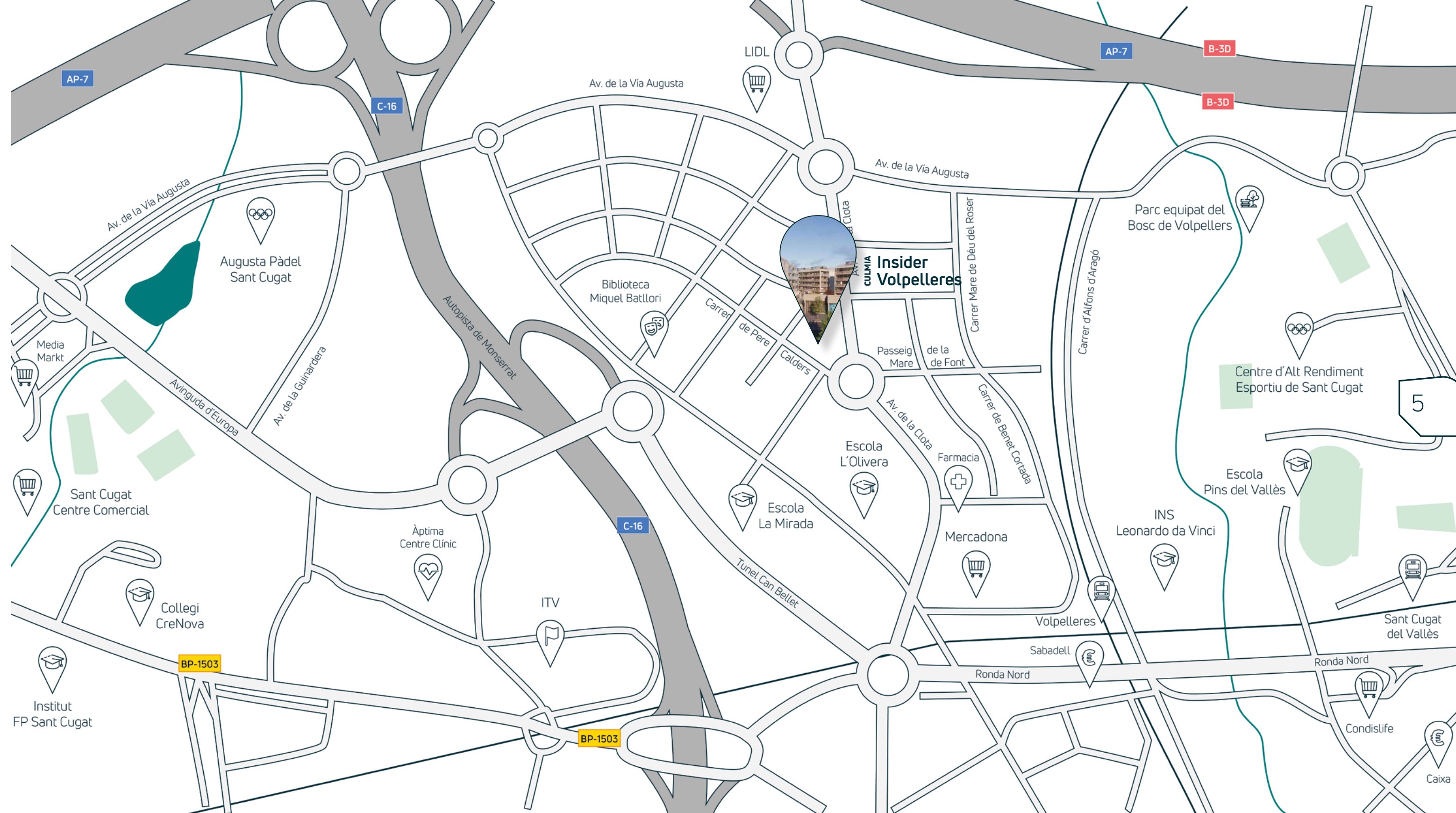
## La ubicació perfecta

Culmia Insider Volpelleres es troba integrada a Sant Cugat del Vallès, municipi de la província de Barcelona, a Catalunya.

La ubicació, al centre de Volpelleres, disposa de tots els equipaments i serveis: centre comercial, supermercats, escoles, biblioteques, farmàcies, restaurants, zones esportives i grans zones boscoses on poder gaudir de tot tipus d'activitats a l'aire lliure.

La promoció es troba perfectament comunicada per autopista, autobús i està a només 5 minuts de l'estació de FFCC de Volpelleres.

El camí cap a la teva nova vida comença a Culmia Insider Volpelleres.



Salut  
Salut



Educació  
Educació



Bus  
Bus



Punt d'Interès  
Punt d'Interès



Farmàcia  
Farmàcia



Tren  
Tren



Parc  
Parc



Esport  
Esport



Supermercat  
Supermercat



Oci  
Oci



Banc  
Banc





## Tu nuevo hogar

Culmia Insider Volpelleres se compone de 63 viviendas de 2, 3 y 4 dormitorios con grandes terrazas, distribuidas en 3 edificios.

La promoción cuenta también con plantas bajas y áticos, con amplias terrazas. Las diferentes tipologías y tamaños de las viviendas te permitirán decantarte por la opción que mejor se adapte a tus necesidades y estilo de vida. La falta de espacio no volverá a ser una preocupación gracias a los aparcamientos y trasteros.

Cada elemento y detalle ha sido escogido con precisión para hacer de Culmia Insider Volpelleres tu futuro hogar.

## La teva nova llar

*Culmia Insider Volpelleres està formada per 63 habitatges de 2, 3 i 4 dormitoris amb grans terrasses, distribuïts en 3 edificis.*

*La promoció també té plantes baixes i àtics, amb àmplies terrasses. Les diferents tipologies i mides dels habitatges et permetran poder-te decantar per l'opció que més bé s'adapti a les teves necessitats i estil de vida. La manca d'espai no tornarà a ser una preocupació gràcies als aparcaments i trasters.*

*Cada element i detall ha estat escollit amb precisió per a fer de Culmia Insider Volpelleres la teva futura llar.*



6

7





8

## Calidad y confort

El confort de tu hogar quedará asegurado gracias a la tabiquería interior de viviendas autoportante de yeso laminado con aislamiento mediante lana de roca.

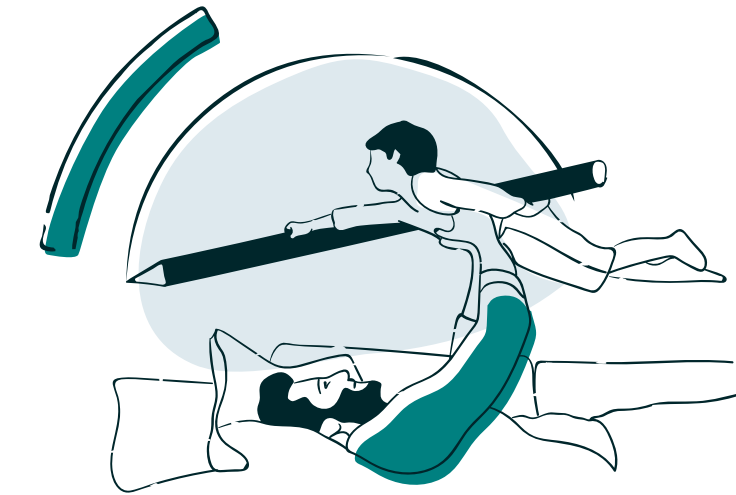
Las viviendas cuentan con pavimentos de baldosa de gres porcelánico de primeras marcas en baños, cocina y lavadero, para aumentar la sensación de calidez en tu hogar.

## Qualitat i confort

*El confort de la teva llar quedarà assegurat gràcies a les divisòries interiors d'habitatges autoportants de guix laminat amb aïllament de llana de roca.*

*Els habitatges compten amb paviments de rajola de gres porcellànic de primeres marques en banys, cuina i safareig, per augmentar la sensació de calidesa de la teva llar.*

9



CULMIA





10

Las cocinas están provistas de muebles altos y bajos con encimeras de cocina tipo Silestone o similar y fregadero de acero inoxidable.

Los baños son de porcelana vitrificada blanca, con grifería termostática en ducha y monomando en bañera. Plato de ducha en el baño principal y bañera en el baño secundario.

CULMIA Insider  
Volpelleres



11

*Les cuines estan proveïdes de mobles alts i baixos amb taulells de cuina tipus Silestone o similar i pica d'acer inoxidable.*

*Els banys són de porcellana vitrificada blanca, amb aixeta termostàtica a la dutxa i monocomandament a la banyera. Plat de dutxa al bany principal i banyera al bany secundari.*





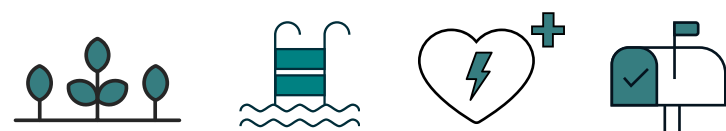


## Un espacio para todos

Las zonas comunes son, sin duda, el punto de inflexión para hacer de un día cualquiera un motivo para compartir y disfrutar.

Por ello, el conjunto residencial dispone de una zona ajardinada común y piscina comunitaria, donde tanto niños como adultos podrán disfrutar al aire libre de la naturaleza y actividades con total libertad y seguridad. También cuenta con un espacio Cardioprotegido y un espacio Smart Box.

Tu casa se convertirá en el lugar ideal donde desarrollar tu vida sin preocupaciones, con la combinación perfecta entre zonas comunes, lugar tranquilo y desarrollo urbano.



## Un espai per a tots

Les zones comunes són, sens dubte, el punt d'inflexió per fer d'un dia qualsevol un motiu per compartir i gaudir.

Per això, el conjunt residencial disposa d'una zona enjardinada comuna i piscina comunitària, on tant nens com adults podran gaudir a l'aire lliure de la natura i activitats amb total llibertat i seguretat. També compta amb un Espai Cardioprotegit i un espai Smart Box.

Casa teva es convertirà en el lloc ideal per fer la teva vida sense preocupacions, amb la combinació perfecta entre les zones comunes, lloc tranquil i desenvolupament urbà.







## Aspectos destacados

### Sostenibilidad energética

Cuando quieres disfrutar de tu hogar, es necesario asegurarse de que el exterior no influya en tu bienestar. Por eso hemos dotado a estas viviendas de un sistema de divisorias entre viviendas y zonas comunes en tabique de ladrillo cerámico con trasdosado de yeso laminado y aislamiento en la cara interior de las viviendas, garantizando un adecuado confort térmico y acústico.

Los edificios también cuentan con sistema de ventilación mecánica de doble flujo con recuperador de calor.

Esta promoción cuenta con una calificación energética A de proyecto.

La calidad, el diseño y el ahorro están asegurados en Culmia Insider Volpelleres.

## Aspectes destacats

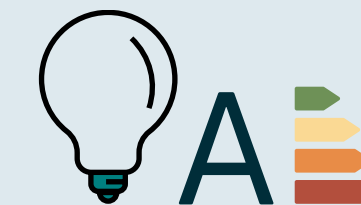
### Sostenibilitat energètica

*Quan vols gaudir de la teva llar cal tenir la seguretat que l'exterior no influirà en el teu benestar. Per això hem dotat aquests habitatges amb divisories entre habitatges i zones comunes amb envans de rajola ceràmica amb extradossat de guix laminat amb aïllament a la cara interior dels habitatges, garantint un adequat confort tèrmic i acústic.*

*Els edificis també compten amb sistema de ventilació mecànica de doble flux amb recuperador de calor.*

*Aquesta promoció té una qualificació energètica A de projecte.*

*La qualitat, el disseny i l'estalvi estan garantits a Culmia Insider Volpelleres.*





## Sistemas pasivos

Configuración formal y soluciones constructivas aplicadas al edificio para evitar al máximo la pérdida de calor en invierno y la entrada de calor en verano.

**1.** Orientación de los edificios con disposición que garantiza el máximo soleamiento de las viviendas, así como la mínima obstrucción solar entre ellos; y con máximas aberturas de fachada para facilitar la entrada de luz natural.

La situación de los 3 bloques lineales que forman la promoción favorece el soleamiento del espacio interior destinado a zona común con piscina y zona ajardinada.

**2.** Protecciones solares a base de paneles de lamas para espacios exteriores que actúan en verano para evitar la entrada de calor.

**3.** Ventilación natural. Todas las viviendas disponen de ventilación cruzada mediante un mínimo de 2 fachadas (opuestas o en esquina).

**4.** Carpintería con rotura de puente térmico y vidrio doble de baja emisividad y persianas enrollables en las viviendas y estancias predeterminadas en proyecto, para minimizar las pérdidas térmicas.

**5.** Fachadas adecuadas a la zona climática. Previstas de obra vista, el diseño de la solución de las fachadas va destinado a minimizar las pérdidas térmicas y reducir los consumos energéticos.

**6.** Aislamiento continuo. La solución de fachada propuesta dispone de un aislamiento continuo que minimiza las pérdidas térmicas en invierno y ayuda a protegerse del calor en verano.

## Sistemes passius

Configuració formal i solucions constructives aplicades a l'edifici per evitar al màxim la pèrdua de d'escalfor a l'hivern i l'entrada de calor a l'estiu.

**1.** *Orientació dels edificis amb disposició que garanteix el màxim aïllament dels habitatges, així com la mínima obstrucció solar entre ells; i amb màximes obertures de façana per facilitar l'entrada de llum natural.*

*La situació dels 3 blocs lineals que formen la promoció afavoreix l'assoliment de l'espai interior destinat a zona comuna amb piscina i zona enjardinada.*

**2.** *Proteccions solars a base de panells de lames per a espais exteriors que actuen a l'estiu per a evitar l'entrada de calor.*

**3.** *Ventilació natural. Tots els habitatges disposen de ventilació creuada mitjançant un mínim de 2 façanes (oposades o en cantonada).*

**4.** *Fusteria amb trencament de pont tèrmic, vidre doble de baixa emissivitat i persianes enrollables als habitatges i a les estances predeterminades en projecte, per a minimitzar les pèrdues tèrmiques.*

**5.** *Façanes adequades a la zona climàtica. Previstes d'obra vista, el disseny de la solució de les façanes va destinat a minimitzar les pèrdues tèrmiques i reduir els consums energètics.*

**6.** *Aïllament continu. La solució de façana proposada disposa d'un aïllament continu que minimitza les pèrdues tèrmiques a l'hivern i ajuda a protegir-se de la calor a l'estiu.*

## Sistemas activos

Los sistemas activos previstos están esencialmente encarados a la eficiencia energética, a la reducción del consumo y al máximo confort de los usuarios.

### 1. Producción de calefacción, refrigeración y agua caliente sanitaria.

· Caldera mixta de condensación a gas para la producción de agua caliente sanitaria y calefacción.

· Distribución de calefacción mediante radiadores.

· Sistema de climatización por aire (frío y calor) mediante bomba de calor.

· Distribución de aire mediante conductos y rejillas.

· Sistema de placas solares en cubierta para la producción de agua caliente sanitaria para la reducción de consumo energético de las viviendas.

### 2. Dispositivo de regulación y control.

Todas las viviendas disponen de termostato para la regulación de la calefacción y el sistema de climatización por aire.

### 3. Ventilación mecánica.

Sistema de ventilación mecánica de doble flujo con recuperador de calor para minimizar las pérdidas térmicas y minimizar los consumos energéticos.

### 4. Sistema de recogida de aguas grises.

Se prevé la instalación de un sistema de reutilización de las aguas grises (provenientes de duchas), su acumulación en un depósito para su tratamiento, y posterior reutilización para los inodoros de las viviendas, para minimizar el consumo de agua.

### 5. Sistema de recogida de aguas pluviales.

Se prevé la instalación de un depósito que acumule las aguas pluviales de la cubierta del edificio para su posterior reutilización para el riego de zonas comunes ajardinadas para minimizar el consumo de agua.

### 6. Sistema de iluminación zonas comunes.

Se prevé la instalación de iluminación tipo LED para minimizar el consumo energético.

## Sistemes actius

Els sistemes actius previstos estan essencialment encarats a l'eficiència energètica, a la reducció del consum i al màxim confort dels usuaris.

### 1. Producció de calefacció, refrigeració i aigua calenta sanitària.

· *Caldera mixta de condensació a gas per a la producció d'aigua calenta sanitària i calefacció.*

· *Distribució de calefacció mitjançant radiadors.*

· *Sistema de climatització per aire (fred i calor) mitjançant bomba de calor.*

· *Distribució d'aire a través de conductes i reixetes.*

· *Sistema de plaques solars a coberta per a la producció d'aigua calenta sanitària per a la reducció de consum energètic dels habitatges.*

### 2. Dispositiu de regulació i control.

*Tots els habitatges disposen de termostat per a la regulació de la calefacció i el sistema de climatització per aire.*

### 3. Ventilació mecànica.

*Sistema de ventilació mecànica mitjançant de doble flux amb recuperació de calor flux per a minimitzar les pèrdues tèrmiques i minimitzar els consums energètics.*

### 4. Sistema de recollida d'aigües grises.

*Es preveu la instal·lació d'un sistema de reutilització de les aigües grises (que provenen de dutxes), la seva acumulació en un dipòsit per al seu tractament, i posterior reutilització per als lavabos dels habitatges, per a minimitzar-ne el consum d'aigua.*

### 5. Sistema de recollida d'aigües pluvials.

*Es preveu la instal·lació d'un dipòsit que acumula les aigües pluvials de la coberta de l'edifici per a la seva posterior reutilització per al reg de les zones comunes enjardinades per a minimitzar el consum d'aigua.*

### 6. Sistema d'il·luminació de zones comunes.

*Es preveu la instal·lació d'il·luminació tipus LED per a minimitzar el consum energètic.*





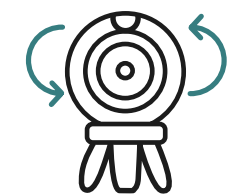
## Visita Virtual

Disfruta de la experiencia que te ofrece Culmia para descubrir tu futura casa de una forma más inmersiva.

Observa el interior de la vivienda desde cualquier ángulo para apreciar con todo detalle sus calidades.

El destino a tu hogar está cada vez más cerca con Culmia.

Para realizar la visita virtual en nuestra Web, escanea el siguiente Código QR:



## Visita Virtual

*Gaudeix de l'experiència que t'ofereix Culmia per descobrir la teva futura llar d'una manera més immersiva.*

*Observa l'interior de l'habitatge des de qualsevol angle per apreciar-ne les qualitats amb tot tipus de detalls.*

*La destinació a la teva llar és cada vegada més a prop amb Culmia.*

*Per fer la visita virtual al nostre web, escaneja aquest Codi QR.*







CulmiaHome

## CulmiaHome

Ponemos a tu disposición la aplicación de CulmiaHome donde podrás gestionar la apertura de puertas comunitarias o controlar de forma eficiente el uso de la energía en el interior del hogar, entre otras muchas funciones.

## *CulmiaHome*

*Posem a la teva disposició l'aplicació de CulmiaHome on podràs gestionar l'obertura de portes comunitàries o controlar de manera eficient l'ús de l'energia a l'interior de la llar, entre moltes altres funcions.*







## Destino Culmia

La última parada del camino es tu hogar, y contigo queremos alcanzar la cima.

Hay viajes que no entienden de límites y hay historias como la nuestra que la podemos construir a medida. Las oportunidades empiezan aquí. Te invitamos a un hogar donde estar, crecer y ser feliz.

## Destinació Culmia

L'última parada del camí és la teva llar, i amb tu volem conquerir el cim.

Hi ha viatges que no entenen de límits i hi ha històries, com la nostra, que es poden fer a mida. Les oportunitats comencen aquí. Et convidem a una llar on poder estar, créixer i ser feliç.



## Destino Sostenible

Nuestro camino comienza aquí, este punto de partida es aquel que asegurará un presente y un futuro con nuestra sociedad. En este camino avanzamos juntos y por eso desde Culmia trabajamos para crear entornos respetuosos con el medioambiente.

## Destinació Sostenible

*El nostre camí comença aquí. Aquest punt de partida és el que t'assegurarà un present i un futur amb la nostra societat. En aquest camí avancem junts i, per aquest motiu, des de Culmia treballem per crear entorns respectuosos amb el medi ambient.*



## Destino Experience

Vivir en una vivienda Culmia es tener un destino único donde empezar de cero una vida pensada para ti y los tuyos para que podáis vivir sin preocuparos por nada. Aquí damos luz a tu destino, un camino que si lo sigues con nosotros nos encargaremos de que sea hacia tu nuevo hogar.

## Destinació Experience

*Viure a una habitatge Culmia és tenir una destinació única on començar de zero, una vida pensada per a tu i els teus per a que pugueu viure sense preocupar-vos per res. Aquí donem llum al teu destí, un camí que si el segueixes amb nosaltres ens encarregarem que sigui cap a la teva nova llar.*

## Destino Innovación

Podría ser la segunda parada de nuestra ruta. Somos una promotora que nace del cambio, que apuesta por lo distinto sin perder las características esenciales del que será tu hogar. Queremos romper con lo convencional y darle una oportunidad al cambio, pero te necesitamos para conseguirlo.

## Destinació Innovació

*Podria ser la segona parada de la nostra ruta. Som una promotora que neix del canvi, que aposta per allò diferent sense perdre les característiques essencials del que serà la teva llar. Volem trencar amb el que és convencional i donar una oportunitat al canvi, però et necessitem per aconseguir-ho.*





## Quiénes somos

Somos una de las promotoras inmobiliarias líderes en el segmento residencial prime en España. Desde 2013, hemos entregado más de 5.000 viviendas en todo el territorio nacional.

Basamos nuestra propuesta de valor en la capacidad de gestionar íntegramente todo el proceso productivo de un activo inmobiliario –desde la búsqueda de suelo hasta el diseño, la construcción y la comercialización–, y en la apuesta por el diseño, la innovación, la sostenibilidad–en especial, en el ámbito de la eficiencia energética–, y la capacidad de adaptarnos a las necesidades y nuevas demandas de nuestros clientes.

Actualmente, contamos con un equipo multidisciplinar y experimentado en el ámbito del real estate que integra alrededor de cien profesionales, y con una cartera en comercialización de más de 2.500 viviendas repartidas por toda España y una cartera de suelo altamente competitiva de más de 2,4 millones de m<sup>2</sup> edificables.

Culmia desarrolla un modelo diferenciador, basado en la innovación y la sostenibilidad –tanto en el proceso de construcción como en el producto final-. La eficiencia energética de sus viviendas se traduce a su vez en una mayor calidad de vida para el usuario sin incremento de gasto.



Conoce más sobre nosotros

*Coneix més sobre nosaltres*

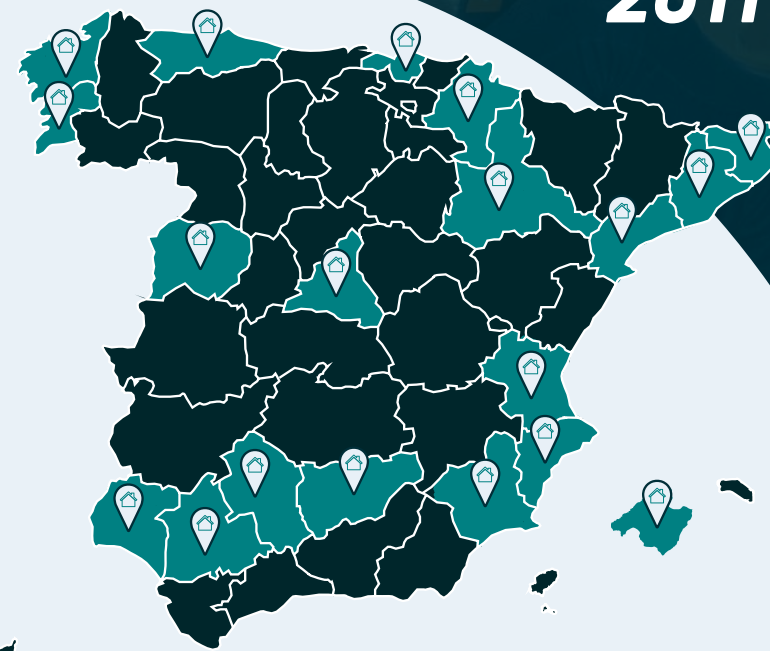
## Qui som

*Som una de les promotores immobiliàries líders en el segment residencial prime a Espanya. Des de l'any 2013, hem entregat més de 5000 habitatges a tot el territori nacional.*

*Basem la nostra proposta de valor en la capacitat de gestionar íntegrament tot el procés productiu d'un actiu immobiliari - des de la cerca de sòl fins al disseny, la construcció i la comercialització-, i en l'aposta pel disseny, la innovació, la sostenibilitat -en especial, en l'àmbit de l'eficiència energètica-, i la capacitat d'adaptar-nos a les necessitats i noves demandes els nostres clients.*

*Actualment, comptem amb un equip multidisciplinar i experimentat en l'àmbit del real estate que integren uns cent professionals, i amb una cartera de comercialització de més de 2.500 habitatges repartits per tot Espanya i una cartera de sòl altament competitiva de més de 2,4 milions de m<sup>2</sup> edificables.*

*Culmia desenvolupa un model diferenciador, basat en la innovació i la sostenibilitat - tant en el procés de construcció com en el producte final. L'eficiència energètica dels seus habitatges es tradueix, a la vegada, en una millor qualitat de vida per a l'usuari sense incrementar la despesa.*



### 2011

Comienzo actividad de promoción inmobiliaria de Banco Sabadell.

*Inici activitat de promoció immobiliària de Banc Sabadell.*

## Tenemos una historia que contar

### Tenim una història per explicar

Primeras promociones residenciales desarrolladas por la promotora en Barcelona: Sancho de Ávila 15 (Sant Martí) y Mestre Nicolau (Sarrià-St Gervasi).

*Primeres promocions residencials desenvolupades per la promotora a Barcelona: Sancho de Àvila 15 (Sant Martí) i Mestre Nicolau (Sarrià-St Gervasi).*

A finales de 2018 se produce la separación de la actividad comercializadora de la promotora.

*A finals de 2018 es produeix la separació de l'activitat comercialitzadora de la promotora.*

### 2013

Consolidación de la estructura promotora de Banco Sabadell.

*Consolidació de l'estructura promotora de Banc Sabadell.*

### 2013

Inicio prestación de servicios promoción delegada.

*Inici prestació de serveis promoció delegada.*

### 2016

### 2018

## CULMIA 2020

SDIN residencial deja de formar parte del Banco Sabadell y pasa a llamarse CULMIA.

*SDIN residencial deixa de formar part del Banc Sabadell i es converteix en CULMIA.*



# CULMIA Insider Volpelleres

Destino,  
tu hogar.

Carrer de Pere Calders, 4- 8  
08174 • Sant Cugat del Vallès, Barcelona

900 929 282  
culmia.com



## CULMIA

Este documento ha sido elaborado a partir de un proyecto básico y, en consecuencia, puede sufrir modificaciones por requerimientos técnicos y/o a instancia de las administraciones públicas competentes. Asimismo, toda la información gráfica (imágenes, mobiliario y su distribución, etc.) tiene una finalidad puramente comercial y, por tanto, su carácter es informativo y orientativo, careciendo de valor contractual y/o precontractual. A los efectos oportunos, el Promotor manifiesta que su actuación se adecua y adecuará a las disposiciones previstas en el Ley 38/1999, de 5 de noviembre, de Ordenación de la Edificación. Así, las cantidades entregadas por el/los Comprador/es a cuenta del precio durante la edificación, junto con los intereses legales correspondientes, se garantizarán por el Promotor mediante aval bancario emitido por una entidad de crédito debidamente autorizada, y serán depositadas en una cuenta especial abierta por el Promotor. Los estatutos de la futura comunidad de propietarios serán entregados al comprador con anterioridad a la firma de la escritura de compraventa.

Aquest document ha estat elaborat a partir d'un projecte bàsic i, en conseqüència, podrà ser modificat per requeriments tècnics i/o a instàncies de les administracions públiques competents. Així mateix, tota la informació gràfica (imatges, mobiliari i la seva distribució, etc.) té una finalitat purament comercial i, per tant, el seu caràcter és informatiu i orientatiu, i no té valor contractual i/o precontractual. Als efectes oportuns, el Promotor manifesta que la seva actuació s'adequa i adequarà al que disposa la Llei 38/1999, de 5 de novembre, d'Ordenació de l'Edificació. Així, els imports entregats per el/els Comprador/s a compte del preu durant l'edificació, juntament amb els interessos legals corresponents, seran garantits pel Promotor mitjançant aval bancari emès per una entitat de crèdit degudament autoritzada, i seran dipositats en un compte especial obert pel Promotor. Els estatuts de la futura comunitat de propietaris seran lliurats al comprador amb anterioritat a la signatura de l'escriptura de compravenda.