

CULMIA Aresta
Badalona
Destino, tu hogar



CULMIA

Un camino que recorreremos juntos
hacia el destino de tu hogar.

*Un camí que fem junts cap a la
teva llar.*

CULMIA

Índice/*índex*

La ubicación perfecta/*La ubicació perfecta* 4-7

Tu nuevo hogar/*La teva nova llar* 8-9

Calidad y confort/*Qualitat i confort* 10-15

Aspectos destacados/*Aspectes destacats* 16-19

Destino CULMIA/*Destinació CULMIA* 20-21

Quiénes somos/*Qui som* 22-23

La ubicación perfecta

Culmia Aresta Badalona se encuentra en el barrio de El Gorg, en Badalona, una zona con un proyecto arquitectónico consolidado en cuyo interior se articulan espacios verdes públicos.

Badalona es un municipio de la provincia de Barcelona que cuenta con 217.741 habitantes, siendo la tercera ciudad de Barcelona en población. Se encuentra a tan solo 3 km de la Ciudad Condal y dispone de una gran oferta de servicios y una buena infraestructura de transportes, lo que hace que sea un lugar en expansión y elegido por muchas familias para establecer su hogar.

Además, desde tu futuro hogar podrás llegar fácilmente a todo lo que tu familia o tú necesitáis, ya que cuenta con todos los servicios alrededor: colegios, supermercados, farmacias, restaurantes o zonas abiertas de paseo y a pocos minutos de la playa de Badalona.

A pocos minutos de las viviendas de Culmia Aresta Badalona, podrás encontrar la parada de metro de EL Gorg, desde la que podrás llegar al centro de Barcelona en menos de 20 minutos. También encontrarás cerca el tranvía y estaciones de cercanías de Renfe y autobuses.

Si lo que quieres es viajar en tu propio coche, desde tu nuevo hogar podrás acceder de forma sencilla a diferentes carreteras y autopistas (C-31, B-10 y B-20), desde las que podrás moverte por todo el litoral barcelonés sin problemas.

El camino hacia tu nueva vida se inicia en Culmia Aresta Badalona.



Salud
Salut



Centro cultural
Centre cultural



Deporte
Esport



Educación
Educació



Playa
Platja



Punto de interés
Punt d'interès



Tren
Tren



Supermercado
Supermercat



Parque
Parc



Banco
Banc

CULMIA Aresta
Badalona

La ubicació perfecta

Culmia Aresta Badalona es troba en una àrea espaiosa, una zona amb un projecte arquitectònic consolidat en l'interior del qual s'articulen en espais verds públics.

Badalona és un municipi de la província de Barcelona que té 217.741 habitants, una xifra que la posiciona com a tercera ciutat de Barcelona en població. És a només 3 km de la Ciutat Comtal i disposa d'una gran oferta de serveis i una bona infraestructura de transports, per la qual cosa és un lloc en expansió i escollit per moltes famílies per establir-hi la seva llar.

A més, des de la teva futura llar, podràs arribar fàcilment a tot el que la teva família o tu necessiteu, ja que disposa de tots els serveis al seu voltant: escoles, supermercats, farmàcies, restaurants o zones obertes de passeig i en pocs minuts a la platja de Badalona.

A poca distància dels habitatges de Culmia Aresta Badalona, podràs trobar la parada de metro del Gorg, des de la qual podràs arribar al centre de Barcelona en menys de 20 minuts. També trobaràs a prop el tramvia i estacions de rodalies de Renfe i autobusos.

Si el que vols és viatjar en el teu propi cotxe, des de la teva nova llar podràs accedir de manera senzilla a diferents carreteres i autopistes (C-31, B-10 i B-20), des de les quals podràs moure't per tot el litoral barceloní sense cap problema.

El camí cap a la teva nova vida comença a Culmia Aresta Badalona.







Tu nuevo hogar

Culmia Aresta Badalona es una promoción que cuenta con 49 viviendas de 2, 3 y 4 dormitorios, de las cuales 35 son tipo VPO de precio concertado. Cuenta con dos bloques, uno de ellos de 10 alturas más la planta baja y el otro de 6 más la planta baja.

En las viviendas de la promoción Culmia Aresta Badalona cada detalle está pensado para que tanto tú como los tuyos disfrutéis cada minuto que paséis en vuestro hogar, y esto solo se consigue utilizando los mejores materiales.

Disfruta la sensación de vivir en un hogar que lo da todo para que tanto tú como los tuyos os sintáis como en casa desde el primer día.

La teva nova llar

Culmia Aresta Badalona és una promoció que compta amb 49 habitatges de 2, 3 i 4 dormitoris, de les quals 35 són tipus VPO de preu concertat. Compta amb dos blocs, un d'ells de 10 altures més la planta baixa i l'altre de 6 més la planta baixa.

Als habitatges de la promoció Culmia Aresta Badalona cada detall està pensat perquè tant tu com els teus gaudiu cada minut que passeu a la vostra llar, i això només s'aconsegueix utilitzant els millors materials.

Gaudeix de la sensació de viure en una llar que ho dóna tot, perquè tant tu com els teus us sentiu com a casa des del primer dia.



8

9





Calidad y confort

Las viviendas cuentan con carpintería de aluminio lacado con rotura de puente térmico y unas ventanas con doble acristalamiento tipo Climalit, con vidrios incoloros y cámara de aire, aislando correctamente del ruido exterior y asegurando una temperatura confortable en el interior.

Por si todo esto fuera poco, cada detalle con el que tengas contacto está perfectamente pensado y diseñado para ti, con puertas interiores de madera con acabado lacado, pavimentos de gres porcelánico en baños y cocina, tarima flotante en el resto de la vivienda y gres antideslizante en la terraza.

En el salón, disfrutarás de una gran luminosidad, gracias a sus grandes ventanales, en los que te deleitarás con sus vistas y que te harán sentir a cada momento en un lugar privilegiado.

Los dormitorios, además de contar también con una generosa entrada de luz natural, dispondrán de armarios empotrados en el caso del principal, con puertas lacadas y forrado interior melamínico.

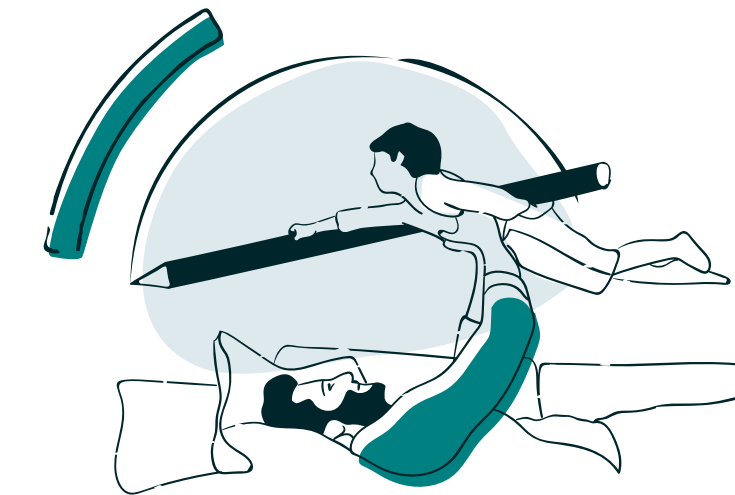
Qualitat i confort

Tots els habitatges compten amb fusteria d'alumini lacat amb trencament de pont tèrmic i unes finestres amb doble envidrament tipus Climalit, amb vidres incoloros i cambra d'aire, aïllant correctament del soroll exterior i assegurant una temperatura confortable a l'interior.

Per si tot això fos poc, cada detall amb què tinguis contacte està perfectament pensat i dissenyat per a tu, amb portes interiors de fusta amb acabament lacat, paviments de gres porcellànic a banys i cuina, tarima flotant a la resta de l'habitatge i gres antilliscant a la terrassa.

Al saló, gaudiràs d'una gran lluminositat, gràcies als seus grans finestrals, en què et delectaràs amb les seves vistes, que et faran sentir, en tot moment, en un lloc privilegiat.

Els dormitoris, a més de comptar també amb una entrada de llum natural generosa, disposaran d'armaris de paret, en el cas del principal, amb portes lacades i folrat interior de melamina.





14

En los sanitarios encontrarás porcelana vitrificada blanca, grifería monomando y plato de ducha en uno de los baños y bañera en el otro.

Las cocinas están provistas de muebles altos y bajos con tiradores, encimera tipo Silestone o similar, fregadero de acero inoxidable encastrado bajo tablero y grifería monomando cromado. También contará con campana extractora telescópica, horno multifunción y placa de cocción.

Als banys, hi trobaràs porcellana vitrificada blanca, aixetes monocomandament i plat de dutxa en un dels banys i banyera a l'altre.

La cuina estarà proveïda de mobles alts i baixos amb tiradors, de tauler tipus Silestone o similar, aigüera d'acer inoxidable encastrat sota tauler i aixetes monocomandament cromat. També comptarà amb campana extractora telescòpica, forn multifunció i placa d'cocció.

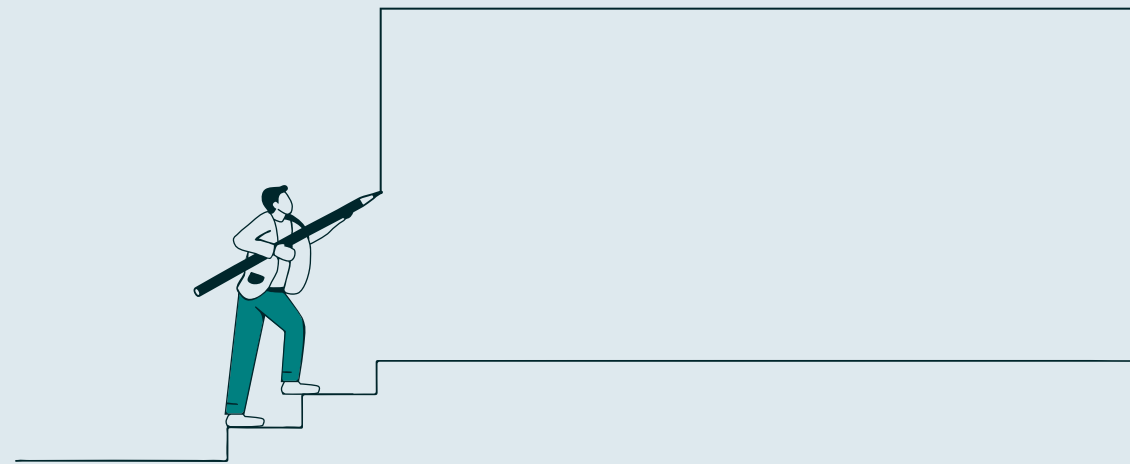


15



16

Aspectos destacados *Aspectes destacats*



Sostenibilidad energética

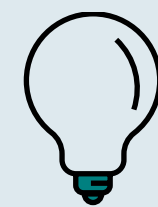
Tu futuro hogar es respetuoso con el hogar de todos: el planeta, ya que está diseñado minuciosamente para cuidar el medio ambiente.

La promoción cuenta con una serie de detalles que hacen posible esta eficiencia: orientación ideal para recibir luz, protecciones solares, ventilación natural cruzada, carpintería con rotura de puente térmico, fachadas adecuadas a la zona climática y un aislamiento continuo que evitarán el uso de sistemas contaminantes.

Además, la vivienda cuenta con sistemas limpios de producción de calefacción, refrigeración y agua caliente sanitaria, dispositivos de regulación y control a base de termostato y una ventilación mecánica de simple flujo.

Culmia Aresta Badalona tiene la calificación energética en trámite.

La calidad, el diseño y el ahorro están asegurados en Culmia Aresta Badalona.



Sostenibilidad energética

La teva futura llar és respectuosa amb la llar de tots: el planeta, ja que està dissenyada minuciosament per cuidar el medi ambient.

La promoció disposa d'una sèrie de detalls que fan possible aquesta eficiència: orientació ideal per rebre llum, proteccions solars, ventilació natural creuada, fusteria amb trencament de pont tèrmic, façanes adequades a la zona climàtica i un aïllament continu que evitaran l'ús de sistemes contaminants.

A més, l'habitatge disposa de sistemes nets de producció de calefacció, refrigeració i aigua calenta sanitària, dispositius de regulació i control a base de termostat i una ventilació mecànica de simple flux.

Culmia Aresta Badalona té la qualificació energètica en tràmit.

La qualitat, el disseny i l'estalvi estan garantits a Culmia Aresta Badalona.



17

Sistemas pasivos

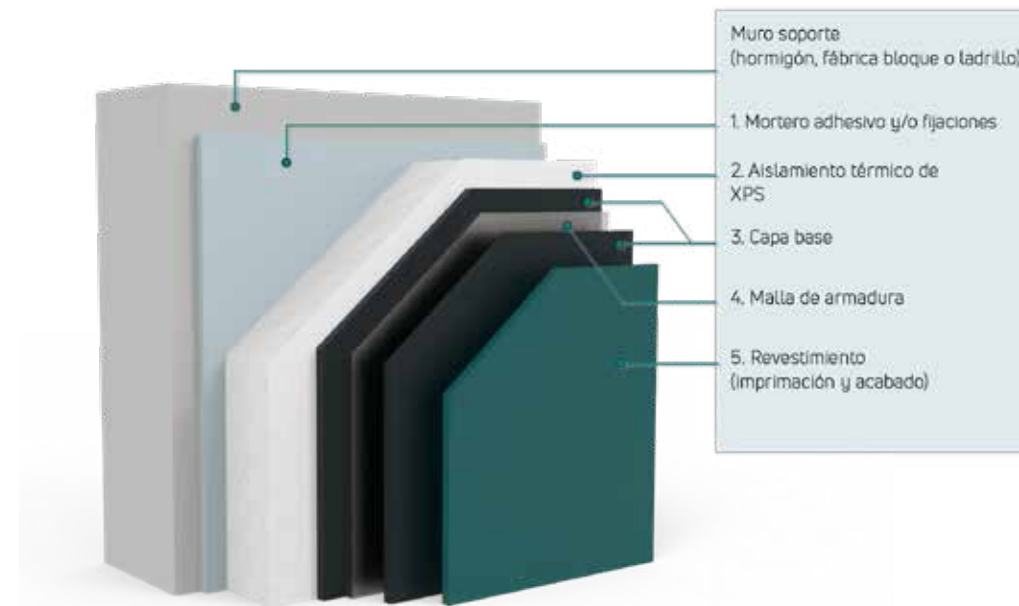
Configuración formal y soluciones constructivas aplicadas al edificio para evitar al máximo la pérdida de calor en invierno y la entrada de calor en verano

1. Orientación del edificio con grandes aberturas en la fachada para facilitar la entrada de luz natural.
2. Protecciones solares resueltas con persianas, actúan como elementos de control solar que contribuyen a reducir el consumo energético, permiten la regulación de la luz y aportan un mayor confort acústico.
3. Ventilación natural cruzada puesto que disponen como mínimo de 2 fachadas con diferente orientación.
4. Carpintería con rotura de puente térmico, vidrio doble con cámara de aire y persianas enrollables en las viviendas y estancias predeterminadas en proyecto. La carpintería dispone de entradas de aire integradas.
5. Fachadas adecuadas a la zona climática. En este proyecto se ha previsto un sistema de aislamiento por el exterior y acabado continuo de monocapa (SATE), esta solución aporta mayor confort térmico y un importante ahorro energético.
6. Aislamiento continuo en fachada por el exterior evitando puentes térmicos y convirtiendo el muro de cerramiento en un acumulador de calor, mejorando la inercia térmica del edificio.

Sistemes passius

Configuració formal i solucions constructives aplicades a l'edifici per evitar al màxim la pèrdua d'escalfor a l'hivern i l'entrada de calor a l'estiu

1. Orientació dels edificis, amb màximes obertures a la façana per potenciar l'entrada de llum natural.
2. Proteccions solars resoltes amb persianes, actuen com a elements de control solar que contribueixen a reduir el consum energètic, permeten la regulació de la llum i aporten un major confort acústic.
3. Ventilació natural creuada ja que disposen com a mínim de 2 façanes amb diferent orientació.
4. Fusteria amb trencament de pont tèrmic, vidre doble amb cambra d'aire i persianes enrollables als habitatges i estances predeterminades al projecte. La fusteria disposa d'entrades d'aire integrades.
5. Façanes adequades a la zona climàtica. En aquest projecte s'ha previst un sistema d'aïllament per l'exterior i acabat continu de monocapa (SATE), aquesta solució aporta major confort tèrmic i un important estalvi energètic.
6. Aïllament continu en façana per l'exterior evitant ponts tèrmics i convertint el mur de tancament en un acumulador de calor, millorant la inèrcia tèrmica de l'edifici.



Sistemas activos

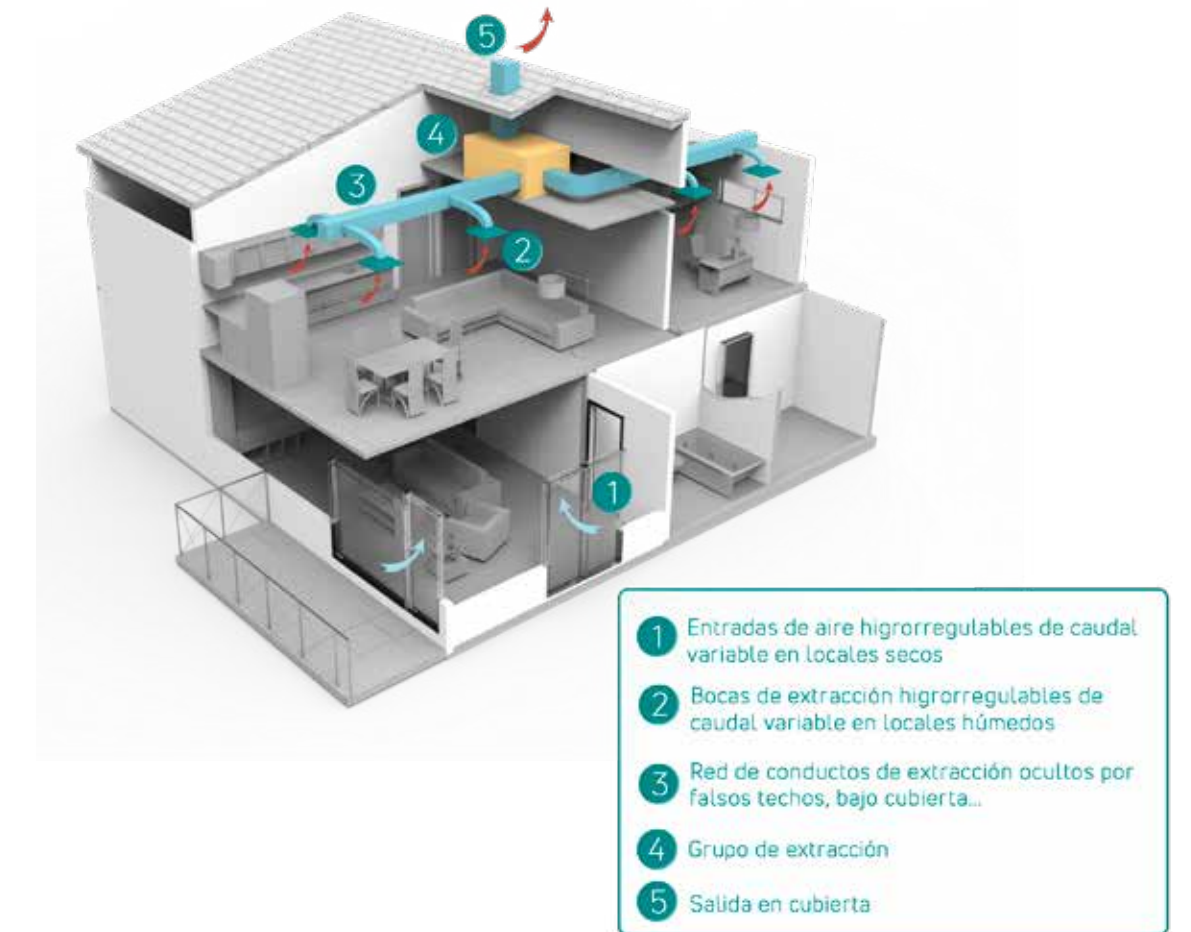
Instalación de elementos para producir la energía necesaria para conseguir la temperatura de confort, así como para producir el agua caliente sanitaria.

1. Producción de calefacción, refrigeración y agua caliente sanitaria. En este proyecto se ha previsto:
 - Caldera de condensación centralizada para ACS.
 - Equipo de climatización para viviendas mediante bomba de calor.
 - Distribución de calefacción y refrigeración mediante aire.
 - Placas solares para la producción de agua caliente sanitaria.
2. Dispositivo de regulación y control a base de termostato previsto en salón según proyecto.
3. Ventilación mecánica de simple flujo higroregulable.

Sistemes actius

Instal·lació d'elements per produir l'energia necessària per a aconseguir la temperatura de confort, així com per a produir l'aigua calenta sanitària.

1. Producció de calefacció, refrigeració i aigua calenta sanitària. En aquest projecte s'ha previst:
 - Caldera de condensació centralitzada per ACS.
 - Equip de climatització per habitatges mitjançant bomba de calor.
 - Distribució de calefacció i refrigeració mitjançant aire.
 - Plaques solars per a la producció d'aigua calenta sanitària.
2. Dispositiu de regulació i control amb termòstat previst a la sala d'estar segons projecte.
3. Ventilació mecànica de simple flux higroregulable.





Destino Culmia

La última parada del camino es tu hogar, y contigo queremos alcanzar la cima.

Hay viajes que no entienden de límites y hay historias como la nuestra que la podemos construir a medida. Las oportunidades empiezan aquí. Te invitamos a un hogar donde estar, crecer y ser feliz.

Destinació Culmia

L'última parada del camí és la teva llar, i amb tu volem conquerir el cim.

Hi ha viatges que no entenen de límits i hi ha històries, com la nostra, que es poden fer a mida. Les oportunitats comencen aquí. Et convidem a una llar on poder estar, créixer i ser feliç.

Destino Sostenible

Nuestro camino comienza aquí, este punto de partida es aquel que asegurará un presente y un futuro con nuestra sociedad. En este camino avanzamos juntos y por eso desde Culmia trabajamos para crear entornos respetuosos con el medioambiente.

Destinació Sostenible

El nostre camí comença aquí. Aquest punt de partida és el que t'assegurarà un present i un futur amb la nostra societat. En aquest camí avancem junts i, per aquest motiu, des de Culmia treballem per crear entorns respectuosos amb el medi ambient.



Destino Experience

Vivir en una vivienda Culmia es tener un destino único donde empezar de cero una vida pensada para ti y los tuyos para que podáis vivir sin preocuparos por nada. Aquí damos luz a tu destino, un camino que si lo sigues con nosotros nos encargaremos de que sea hacia tu nuevo hogar.

Destinació Experience

Viure a una habitatge Culmia és tenir una destinació única on començar de zero, una vida pensada per a tu i els teus per a que pugueu viure sense preocupar-vos per res. Aquí donem llum al teu destí, un camí que si el segueixes amb nosaltres ens encarregarem que sigui cap a la teva nova llar.

Destino Innovación

Podría ser la segunda parada de nuestra ruta. Somos una promotora que nace del cambio, que apuesta por lo distinto sin perder las características esenciales del que será tu hogar. Queremos romper con lo convencional y darle una oportunidad al cambio, pero te necesitamos para conseguirlo.

Destinació Innovació

Podria ser la segona parada de la nostra ruta. Som una promotora que neix del canvi, que aposta per allò diferent sense perdre les característiques essencials del que serà la teva llar. Volem trencar amb el que és convencional i donar una oportunitat al canvi, però et necessitem per aconseguir-ho.



Quiénes somos

Somos una de las promotoras inmobiliarias líderes en el segmento residencial prime en España. Desde 2013, hemos entregado más de 5.000 viviendas en todo el territorio nacional.

Basamos nuestra propuesta de valor en la capacidad de gestionar íntegramente todo el proceso productivo de un activo inmobiliario –desde la búsqueda de suelo hasta el diseño, la construcción y la comercialización–, y en la apuesta por el diseño, la innovación, la sostenibilidad–en especial, en el ámbito de la eficiencia energética–, y la capacidad de adaptarnos a las necesidades y nuevas demandas de nuestros clientes.

Actualmente, contamos con un equipo multidisciplinar y experimentado en el ámbito del real estate que integra alrededor de cien profesionales, y con una cartera en comercialización de más de 2.500 viviendas repartidas por toda España y una cartera de suelo altamente competitiva de más de 2,4 millones de m² edificables.

Culmia desarrolla un modelo diferenciador, basado en la innovación y la sostenibilidad –tanto en el proceso de construcción como en el producto final-. La eficiencia energética de sus viviendas se traduce a su vez en una mayor calidad de vida para el usuario sin incremento de gasto.



Conoce más sobre nosotros

Coneix més sobre nosaltres

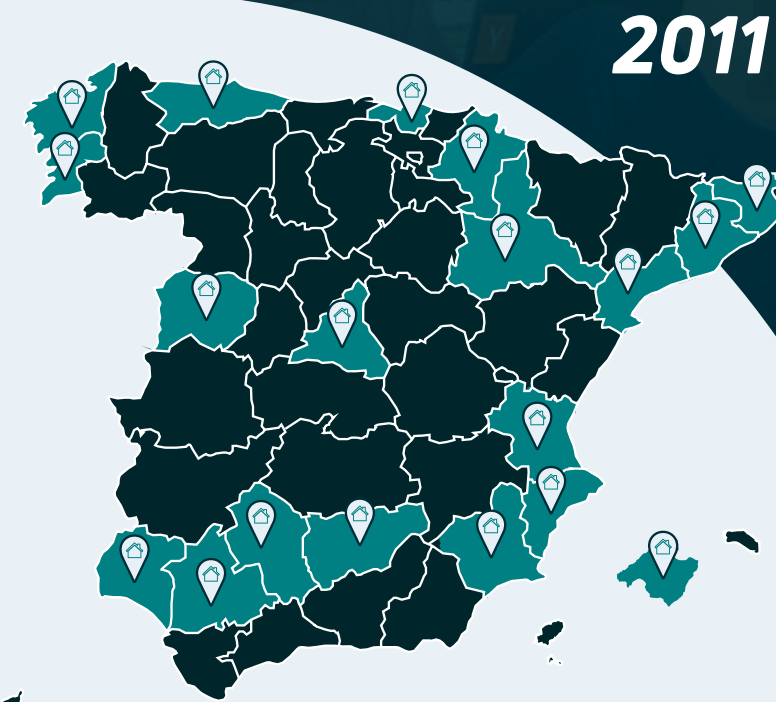
Qui som

Som una de les promotores immobiliàries líders en el segment residencial prime a Espanya. Des de l'any 2013, hem entregat més de 5000 habitatges a tot el territori nacional.

Basem la nostra proposta de valor en la capacitat de gestionar íntegrament tot el procés productiu d'un actiu immobiliari - des de la cerca de sòl fins al disseny, la construcció i la comercialització-, i en l'aposta pel disseny, la innovació, la sostenibilitat -en especial, en l'àmbit de l'eficiència energètica-, i la capacitat d'adaptar-nos a les necessitats i noves demandes els nostres clients.

Actualment, comptem amb un equip multidisciplinar i experimentat en l'àmbit del real estate que integren uns cent professionals, i amb una cartera de comercialització de més de 2.500 habitatges repartits per tot Espanya i una cartera de sòl altament competitiva de més de 2,4 milions de m² edificables.

Culmia desenvolupa un model diferenciador, basat en la innovació i la sostenibilitat - tant en el procés de construcció com en el producte final. L'eficiència energètica dels seus habitatges es tradueix, a la vegada, en una millor qualitat de vida per a l'usuari sense incrementar la despesa.



2011

Comienzo actividad de promoción inmobiliaria de Banco Sabadell.

Inici activitat de promoció immobiliària de Banc Sabadell.

2013

Consolidación de la estructura promotora de Banco Sabadell.

Consolidació de l'estructura promotora de Banc Sabadell.

Tenemos una historia que contar

Tenim una història per explicar

Primeras promociones residenciales desarrolladas por la promotora en Barcelona: Sancho de Ávila 15 (Sant Martí) y Mestre Nicolau (Sarrià-St Gervasi).

Primeres promocions residencials desenvolupades per la promotora a Barcelona: Sancho de Àvila 15 (Sant Martí) i Mestre Nicolau (Sarrià-St Gervasi).

2016

Inicio prestación de servicios promoción delegada.

Inici prestació de serveis promoció delegada.

A finales de 2018 se produce la separación de la actividad comercializadora de la promotora.

A finals de 2018 es produeix la separació de l'activitat comercialitzadora de la promotora.

2018

CULMIA
2020

SDIN residencial deja de formar parte del Banco Sabadell y pasa a llamarse CULMIA.

SDIN residencial deixa de formar part del Banc Sabadell i es converteix en CULMIA.

23

CULMIA Aresta
Badalona

Destino,
tu hogar.

Carrer d'Antoni Bori, 1
08918 • Badalona, Barcelona

900 929 282

culmia.com



CULMIA

La información gráfica contenida en este soporte es meramente orientativa, y no tiene carácter contractual, por lo que podrá ser modificada por el Promotor durante la ejecución de las obras por causas de índole técnico, jurídico, comercial o por la imposición de las administraciones públicas competentes. La indicada información no tiene carácter de oferta, ni valor precontractual, contractual o de garantía, y ni se considera una invitación para la compra o venta del inmueble. Asimismo, el mobiliario, la decoración y los elementos de ambientación son de carácter meramente ornamental y para fines estrictamente comerciales, no siendo objeto de contratación, prohibiéndose su uso para finalidad distinta a la indicada. Impuestos y gastos no incluidos en el precio. En cumplimiento de la Disposición Adicional Primera de Ley 38/1999, de 5 de noviembre, de Ordenación de la Edificación, en su redacción dada por la Ley 20/2015 de 14 de julio, las cantidades entregadas a cuenta del precio por los interesados se depositarán en una cuenta especial, con separación de cualquier otra clase de fondos pertenecientes al Promotor y, su devolución, junto con los intereses legales, se garantizarán mediante aval bancario. Consulta la certificación energética en culmia.com

La informació gràfica continguda en aquest suport és merament orientativa i no té caràcter contractual, de manera que podrà ser modificada pel promotor durant l'execució de les obres per motius tècnics, jurídics, comercials o per la imposició de les administracions públiques competents. Aquesta informació no té caràcter d'oferta, ni valor precontractual, contractual o de garantia i no es considera una invitació per a la compra o venda de l'immoble. Així mateix, el mobiliari, la decoració i els elements d'ambientació són de caràcter merament ornamental i tenen finalitats estrictament comercials, per tant, no són objecte de contractació i se'n prohibeix el seu ús per a qualsevol finalitat diferent a la indicada. Impostos i despeses no incloses en el preu. En compliment de la Disposició Adicional Primera de la Llei 38/1999, de 5 de novembre, d'Ordenació de l'Edificació, en la seva redacció donada per la Llei 20/2015 de 14 de juliol, els imports entregats a compte del preu pels interessats es dipositaran en un compte especial, amb separació de qualsevol altra classe de fons que pertanyin al promotor i, la seva devolució, juntament amb els interessos legals, es garantiran mitjançant aval bancari. Consulta la certificació energètica a culmia.com